

Примечания:

1. На чертеже отмечены оптимальные размеры проходных зон, мебели и оборудования.

Экспликация помещений после перепланировки

№ пом	Наименование	Площадь, м <sup>2</sup>
1	Холл	8,59 м <sup>2</sup>
2	Гостевой санузел	3,70 м <sup>2</sup>
3	Кабинет	11,43 м <sup>2</sup>
4	Кухня	5,46 м <sup>2</sup>
5	Гостиная	25,02 м <sup>2</sup>
6	Помещение	12,02 м <sup>2</sup>
7	Гардероб	4,01 м <sup>2</sup>
8	Ванная	4,19 м <sup>2</sup>
9	Балкон	4,11 м <sup>2</sup>
		78,53 м <sup>2</sup>

3862Д-4/2019 - АИ

Дизайн-проект квартиры 79,8 кв. м в г. Санкт-Петербург, Комендантский пр-т, д. 58, к. 1

Схема планировки с указанием основных размеров



Стадия	Лист	Листов
АИ	3	34
	Подп.	Дата

Разраб.	Цгоева И. Н.
Дизайнер	Цгоева И. Н.
Гл. инженер	Шубин Н. С.



Условные обозначения



- Люстра



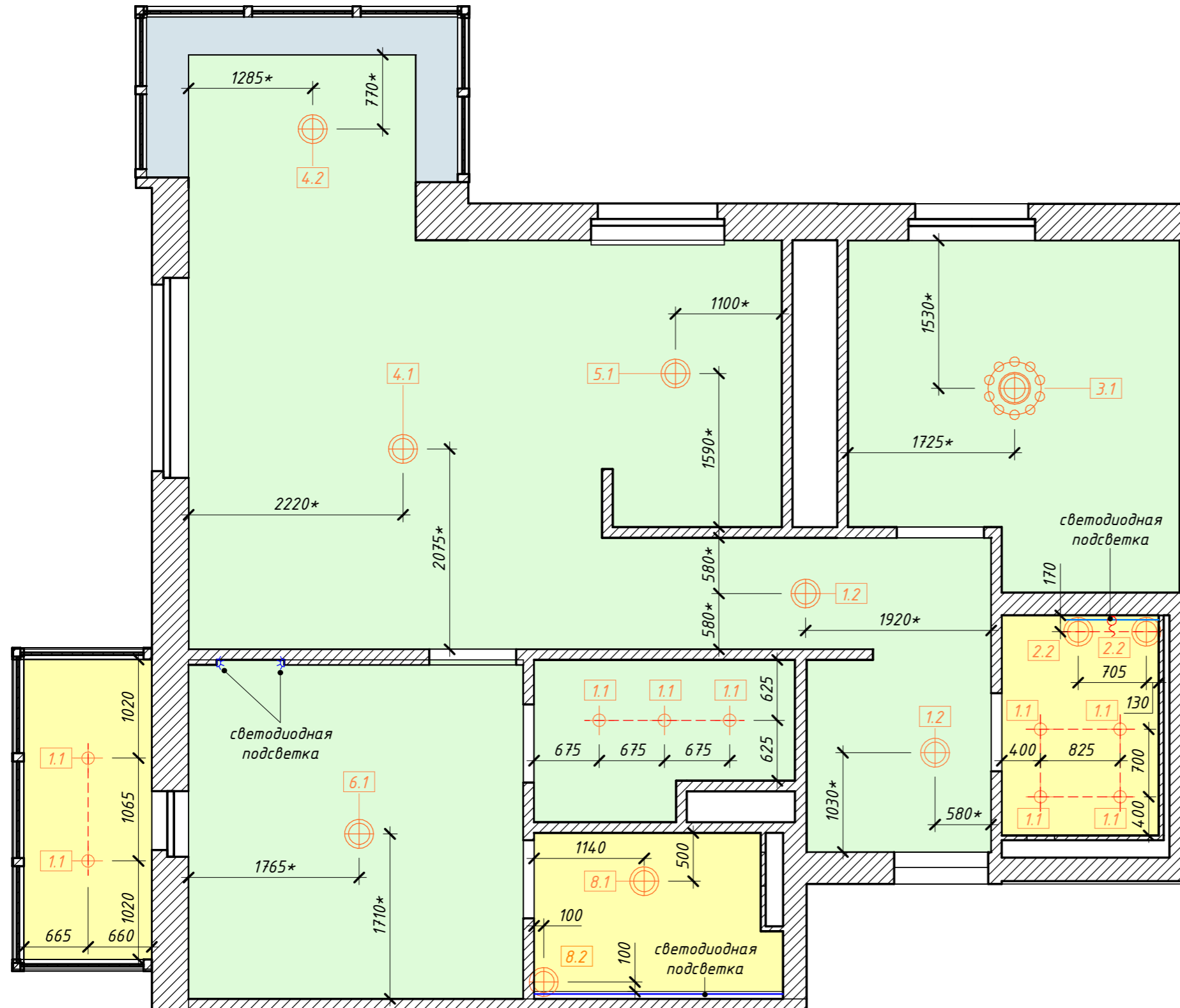
- LED подсветка



- Точечный светильник



- Подвесной светильник



Спецификация осветительных приборов		
Обозн.	Наименование	Кол-во
1.1	Встраиваемый светильник NovoTech Classic-1 369705	9
1.2	Spot Arte Lamp Baltimore A1406PL-3BK	2
2.2	Подвесной светильник Hexagon LOFT2566-A	2
3.1	Люстра потолочная Lumion ERIN 4407/5C	1
4.1	Подвесной светильник Икеа Скюминген	1
4.2	Подвесной светильник Scandlight Chaziti	1
5.1	Светильник латунный на 5 ламп Pikart Lights Lamp арт. 6285	1
6.1	Плафон Eos light brown XL из гусиных перьев	1
8.1	Spot Lussole Loft LOUISVILLE LSP-9975	1
8.2	Подвесной светильник Scandlight Sabrina F	1

**3862Д-4/2019 - АИ**

Дизайн-проект квартиры 79,8 кв. м в г. Санкт-Петербург, Комендантский пр-т, д. 58, к. 1

План размещения осветительных приборов



Стадия Лист Листов

АИ 8 34

Разраб. Цгоева И. Н.  
Дизайнер Цгоева И. Н.  
Гл. инженер Шубин Н. С.

Подп. Дата

Примечания:

1. Все привязки даны в мм. Для возможности редактирования рекомендуется оставлять выводы достаточной длины.
2. Все высоты даны от УЧП.
3. Привязки и высоты эл.выводов для подсветки кухни, а также мебели, уточнить по ТЗ от поставщика.
4. Смотреть совместно с листами разверток.

Условные обозначения

— — — — — - Одноклавишный выключатель

— — — — — - Двуклавишный выключатель

— — — — — - Существующий выключатель

— — — — — - Монтаж выключателя

— — — — — - Демонтаж выключателя

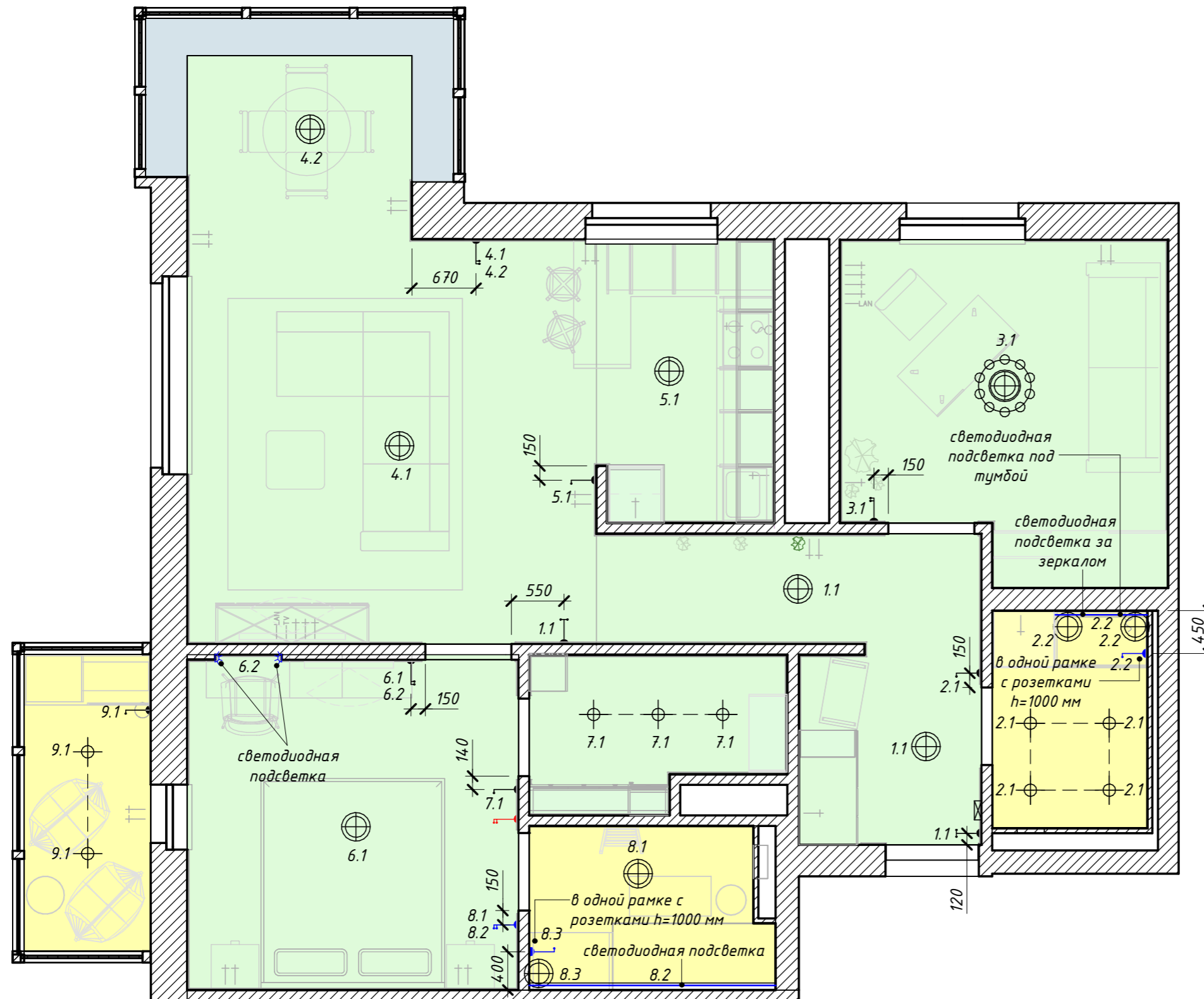


- Люстра

— — — — — - LED подсветка

⊕ - Точечный светильник

⊕ - Подвесной светильник



Примечания:

1. Существующие выключатели установлены на уровне 1.020-1.030 от уровня чистого пола, если не указано иное.
2. Смотреть совместно с листами разверток.
3. Привязки даны в мм от УЧП до осей приборов.
4. Местное включение для подсветки кухни, а также мебели, уточнить по ТЗ от поставщика.
5. Установку рядом стоящих розеток и выключателей произвести под общую рамку.
6. Сгруппированные розетки и выключатели привязаны по оси группы.

**3862Д-4/2019 - АИ**

Дизайн-проект квартиры 79,8 кв. м в г. Санкт-Петербург, Комендантский пр-т, д. 58, к. 1

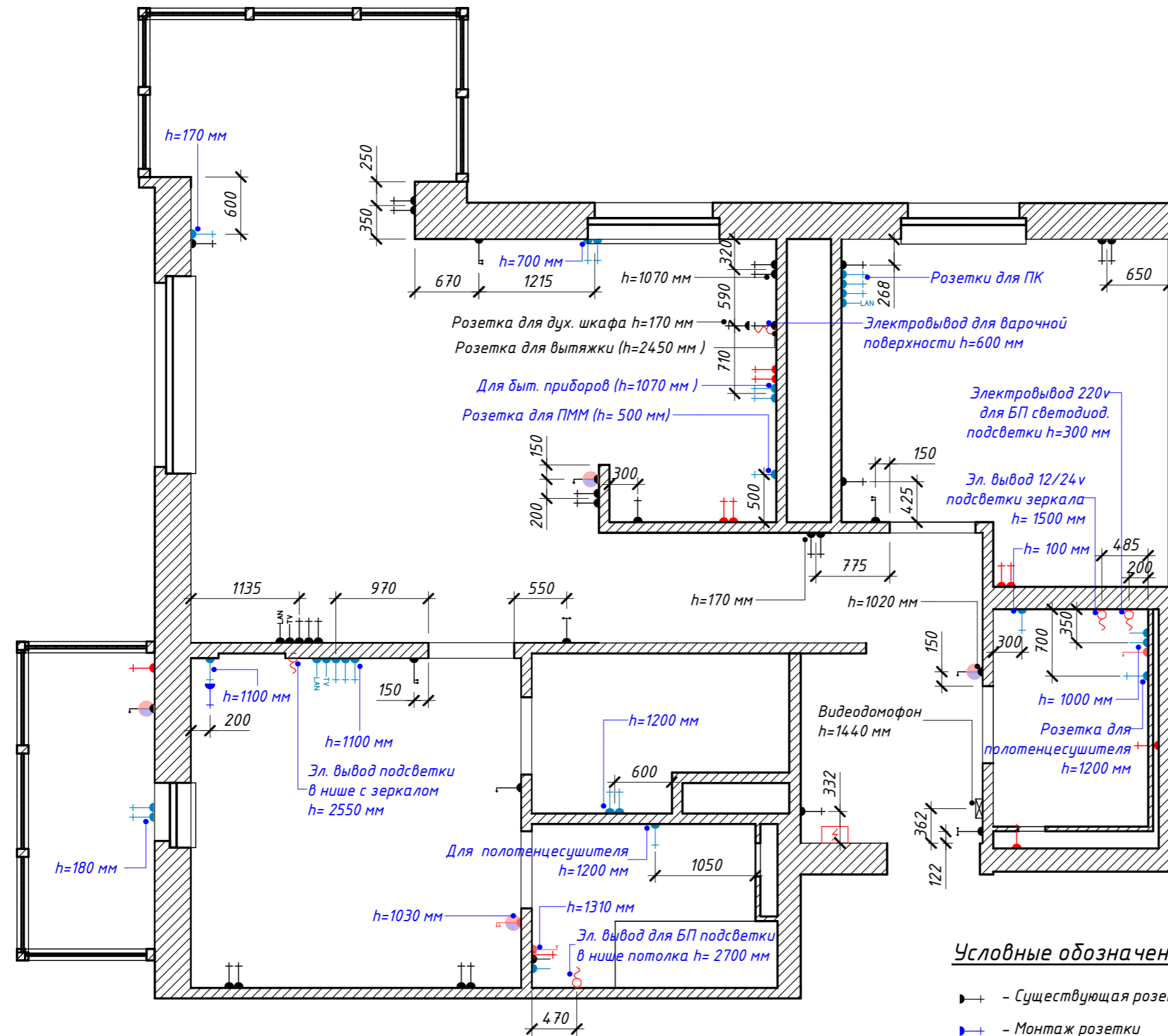
План привязки выключателей с указанием включения групп светильников



Стадия Лист Листов

АИ 9 34

		Подп.	Дата
Разраб.	Цгоева И. Н.		
Дизайнер	Цгоева И. Н.		
Гл. инженер	Шудин Н. С.		



**Условные обозначения**

- ▶+ - Существующая розетка
- ▶+ (blue) - Монтаж розетки
- ▶+ (red) - Демонтаж розетки
- ▶- - Существующий выключатель
- ▶- (blue) - Монтаж выключателя
- ▶- (red) - Демонтаж выключателя
- ▶+ - Розетка 220v
- ▶+ - Розетка влагозащищенная
- ▶-LAN - Интернет розетка
- ▶-TV - ТВ розетка

**Примечания:**

1. Высоты даны от существующего пола до осей.
2. Существующие розетки установлены на уровне 0.170, если не указано иного.
3. Смотреть совместно с листами разверток.
4. Размещение и габаритные размеры электроустановка согласовать со специалистами.
5. Предусмотреть совместимость видеодомофона квартиры с общедомовой системой.
6. Для возможности редактирования рекомендуется оставлять выводы достаточной длины.
7. Установку рядом стоящих розеток и выключателей произвести под общую рамку.
8. Сгруппированные розетки привязаны по оси группы.

**Спецификация электроустановочных изделий**

Изображение	Наименование	Кол.	Примечание
	Одноместная рамка	6	
	Двухместная рамка	4	
	Рамка двухместная (вертикально)	1	
	Трехместная рамка	2	
	Четырехместная рамка	1	
	Пятиместная рамка	1	
	Выключатель двухклавишный	1	
	Выключатель одноклавишный	2	
	Розетка 220v	21	
	Розетка 220 с крышкой	4	
	Розетка Интернет	2	
	Розетка Телевизор	1	
	Розетка термостат для теплого пола	4	

**3862Д-4/2019 - АИ**

Дизайн-проект квартиры 79,8 кв. м в г. Санкт-Петербург, Комendantский пр-т, д. 58, к. 1

**План электрики**

I·m DESIGN STUDIO ДИЗАЙН ИНТЕРЬЕРОВ		Стадия	Лист	Листов
		АИ	10	34
Разраб.	Цгоева И. Н.	Подп.	Дата	
Дизайнер	Цгоева И. Н.			
Гл. инженер	Шубин Н. С.			