

Ведомость комплекта документации

Лист	Наименование	Примечание
1		
2	Пояснительная записка	
3	Ситуационный план	
4	План 1-го этажа	
5	План 2-го и 3-го этажа	
6	Фасады в осях 1-5, 5-1	
7	Фасады в осях А-Д	
8	Фасады в осях Д-А	
9	Вид на здание гостиницы №1	
10	Вид на здание гостиницы №2	
11	Вид на здание гостиницы №3	
12	Вид на здание гостиницы №4	
13	Фрагмент фасада с обозначением фасадных конструкций и фасадных материалов М 1:20	
14	Схема планировочной организации земельного участка М 1:500	

Согласовано

Взам. инв. №							
Подп. и дата							
Изм.	Коп. уч.	Лист	№ док.	Подп.	Дата		
Н. контроль							
Инд. № подл.		Здание гостиницы категории «4 звезды»			Стадия	Лист	Листов
						1	11
		Ведомость комплекта документации			ООО "Гражданпроект"		
		Разработал Гизамов					

ПОЯСНИТЕЛЬНАЯ ЗАПИСКА.

1. Сведения о функциональном назначении объекта - здание гостиницы "4 звезды".
2. Сведения о применении типовой серии или системы - типовая серия не применялась, представлены архитектурные решения индивидуального проекта.
3. Техничко-экономические показатели:
 - количество этажей - 3;
 - верхняя отметка здания - 11,97 м;
 - общая площадь здания - 3062,4 м²;
 - суммарная поэтажная площадь - 3158,4 м²;
 - полезная площадь здания, в т.ч. - 2746,7 м²;
 - площадь номерного фонда - 1797,6 м²;
 - плотность застройки участка - 5,64 тыс.м²/га;
 - процент застроенности - 19,6%;
 - автостоянка - 42 м/мест.
4. Сведения о технико-экономических показателях благоустройства :
 - площадь участка - 5604,9 м²;
 - площадь застройки - 1079,9 м²;
 - площадь отмостки - 155,6м²;
 - проезды, покрытия дорог и площадок - 1808,5 м²;
 - тротуары и дорожки - 463 м²;
 - площадь озеленения - 1585,8 м²;
 - парковая скамейка, l=1.5 м "вена" - 4шт.
 - урна поворотная па013 - 3шт.
 - контейнеры для мусора с крышкой объемом 0,75 м³ - 2шт.
5. Сведения о транспортной и пешеходной доступности объекта и парковочных местах:
6. Проектируемая гостиница располагается в 400 метрах от ш. Международное и в 1300м от ш. М-11. От ш. М-11 к гостинице ведет существующая дорога с асфальто-бетонным покрытием. На территории гостиницы планируется устройство пешеходных дорожек (тротуаров), проездов. В местах пешеходных переходов через проезды предусмотрены мероприятия для обеспечения беспрепятственного передвижения МГН. Для размещения автотранспорта жильцов и персонала предусмотрены парковки и стоянки.

Перечень парковок и стоянок:

 - парковка для персонала на 3 м/места, парковка для грузового транспорта гостиницы на 2 м/места
 - площадка для кратковременной стоянки экскурсионного автобуса
 - парковка для посетителей на 32 м/мест в т.ч. 2 м/места для мгн.
 - площадка для кратковременной стоянки автомобилей на 5 м/мест

Согласовано

Взам. инв. №

Подп. и дата

Инв. № подл.

Изм.	Кол.уч	Лист	№ док.	Подп.	Дата
Н. контроль					
ГИП			Воронин		
Разработал			Гизамов		

Московская область, г. Химки, Международное ш., вл. 3

Здание гостиницы категории «4 звезды»

Пояснительная записка (начало)

Стадия	Лист	Листов
	2.1	
ООО "Гражданпроект"		

6. Сведения о внешнем виде объекта:

Здание запроектировано по деревянной каркасно-панельной технологии.

Фундамент - винтовые сваи.

Подвал - нет.

Чердак - есть, холодный.

Перекрытие первого этажа - многослойные SIP-панели (OSB-пенополистирол-OSB). Межэтажные перекрытия - сборные деревянные. Межэтажные перекрытия

Наружные стены - многослойные SIP-панели (OSB-пенополистирол-OSB). Внутренние стены и перегородки - деревянные, каркасные с заполнением из шумоизолирующего материала.

Заполнение оконных проемов - металло-пластиковые окна с трех-камерным стеклопакетом, цвет - сигнально белый.

Наружные двери - металло-пластиковые светопрозрачные, цвет - сигнально-белый. Входная группа оформлена в виде светопрозрачного навеса из легких металлоконструкций. Участок фасада над входной группой выполнен в виде светопрозрачного стеклянного витража.

Отделка фасада - металлосайдинг "корабельная доска", цвет - RAL1015.

Покрытие кровли - металлочерепица цвет - RAL3005.

Отделка цоколя - панели под искусственный камень - RAL 8008.

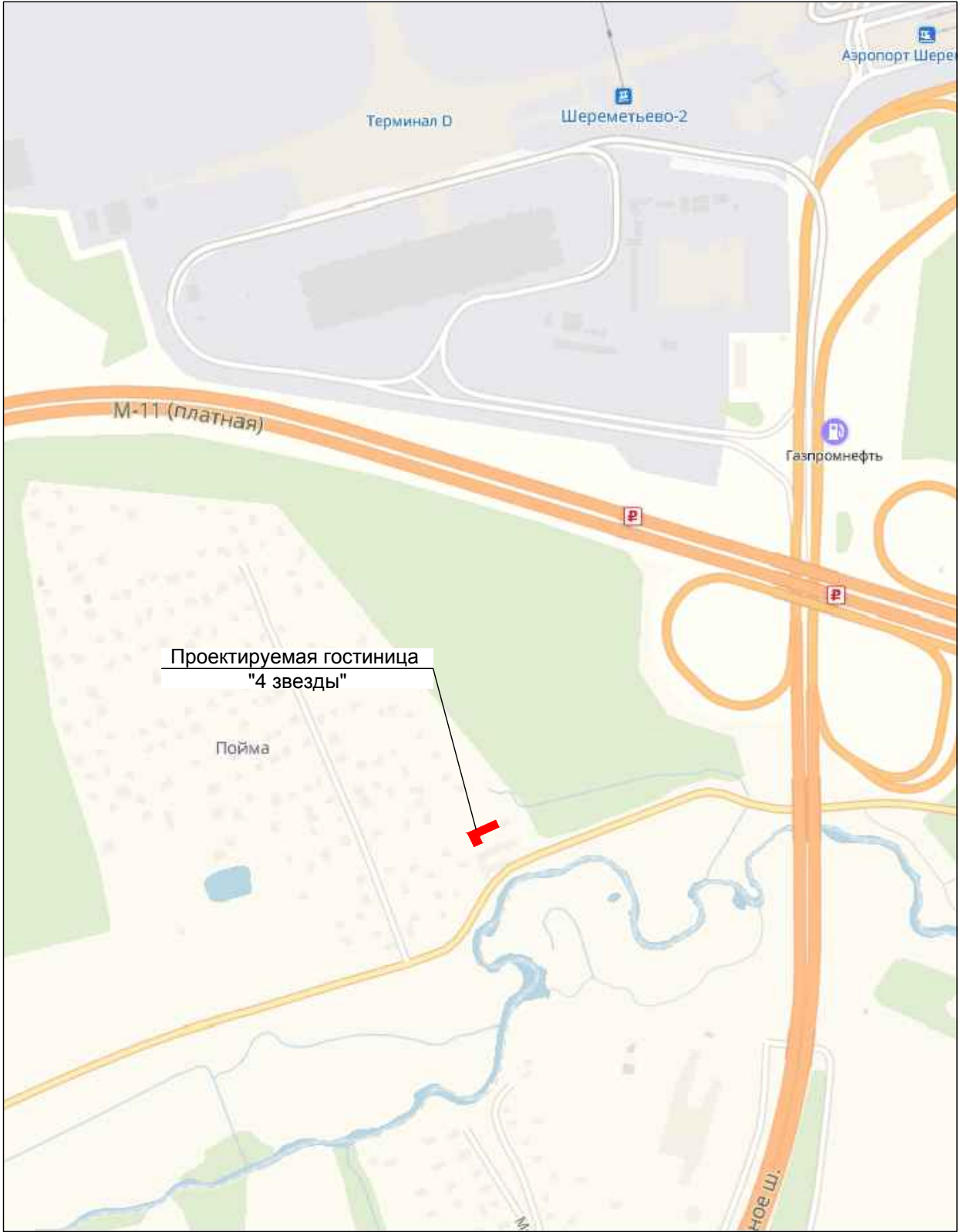
В качестве малых форм архитектуры на фасаде применены пенополиуретановые молдинги различных сечений, цвет - RAL 8008.

Водосточная система - металлические желоба и трубы, цвет - RAL 8008.

Ограждение крыльца и пандуса - нержавеющие трубы.

Согласовано

Взам. инв. №										
Подп. и дата										
							Московская область, г. Химки, Международное ш., вл. 3			
Инв. № подл.	Изм.	Коп.уч	Лист	№ док.	Подп.	Дата	Здание гостиницы категории «4 звезды»	Стадия	Лист	Листов
	Н. контроль									2.2
	ГИП		Воронин				Пояснительная записка (конец)	ООО "Гражданпроект"		
	Разработал		Гизамов							



Согласовано

Взам. инв. №

Подп. и дата

Инв. № подл.

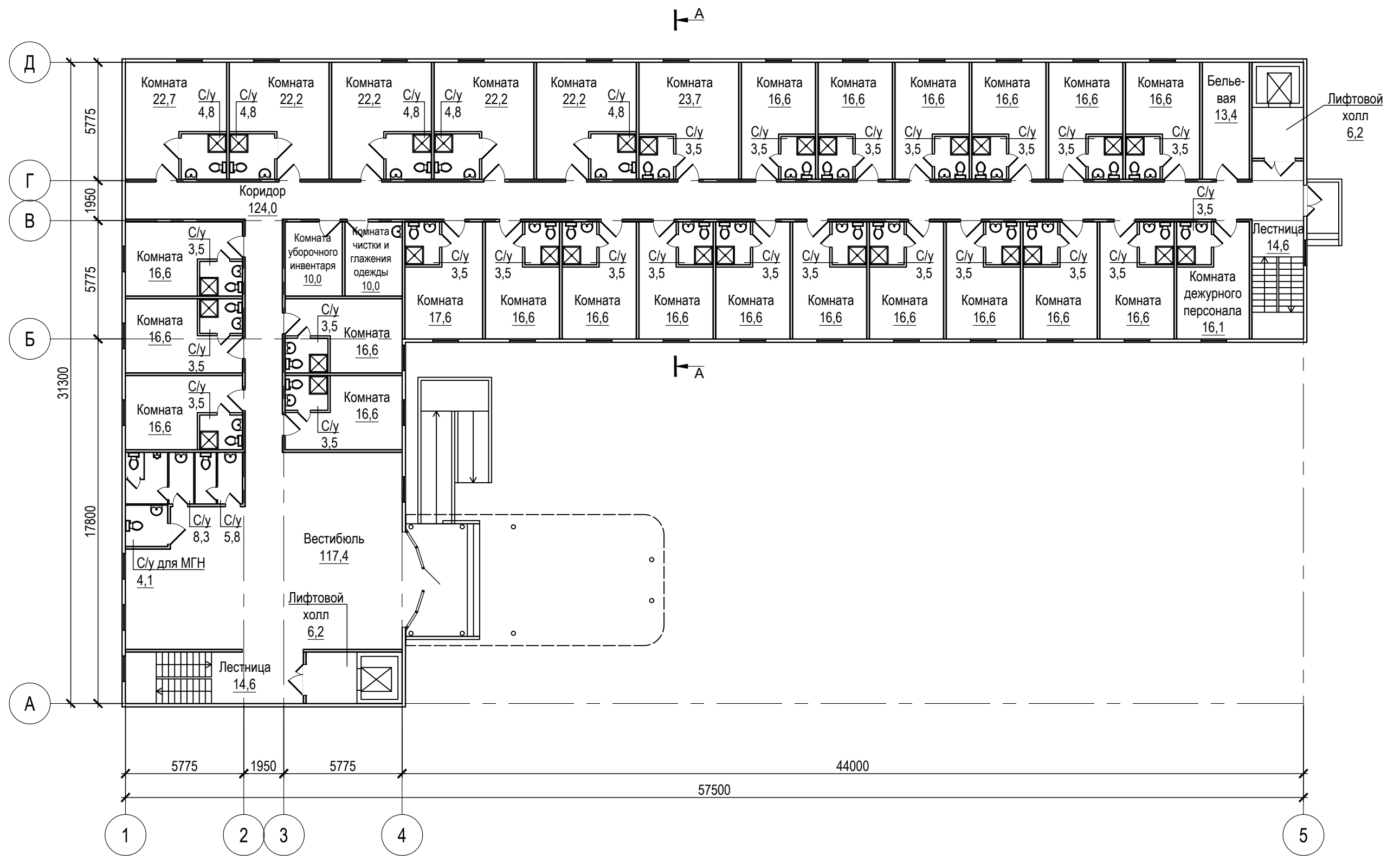
Изм.	Коп.уч	Лист	№ док.	Подп.	Дата	
Н. контроль						
ГИП		Воронин				
Разработал		Гизамов				

Московская область, г. Химки, Международное ш., вл. 3

Здание гостиницы категории «4 звезды»

Схема ситуационного плана

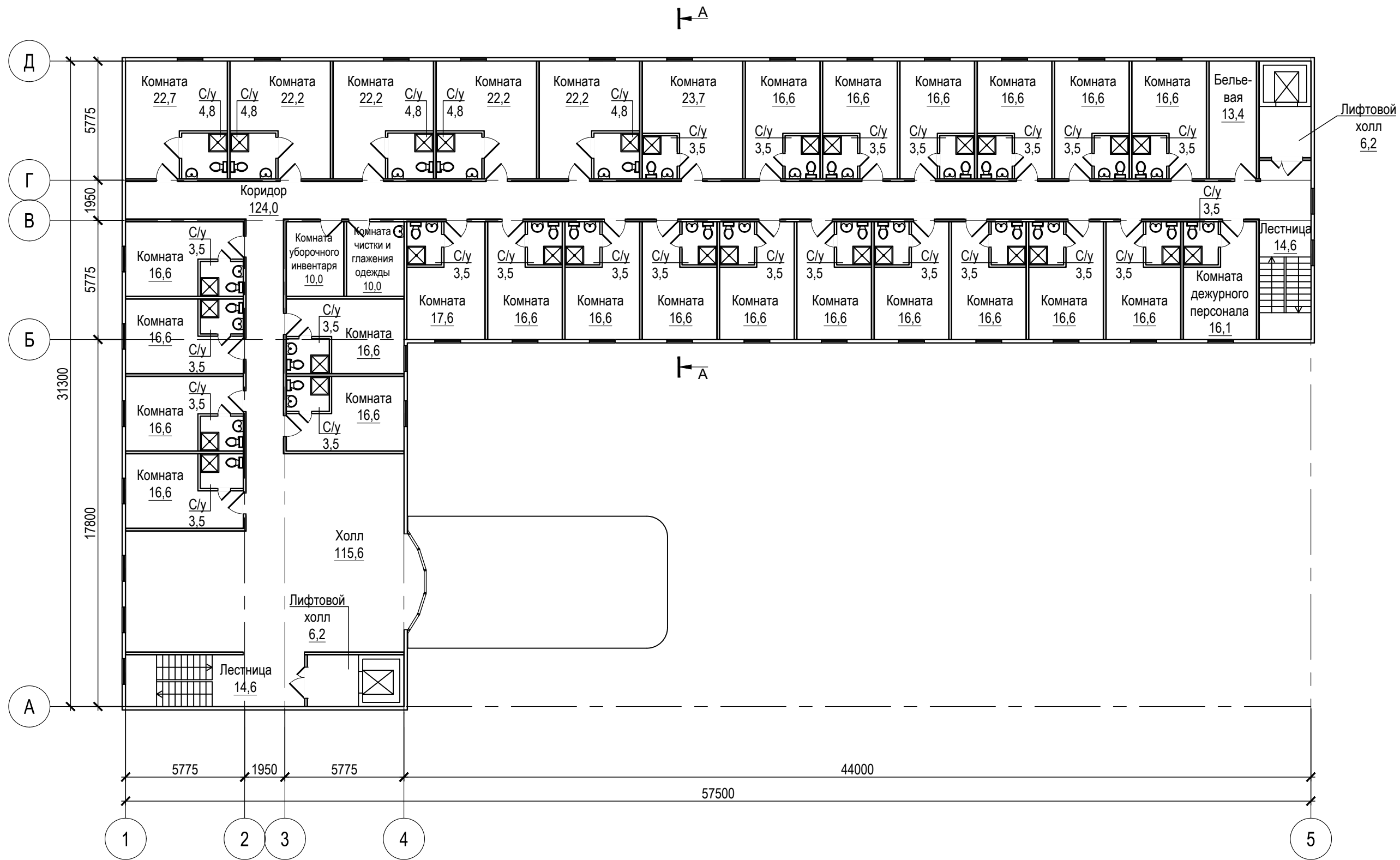
Стадия	Лист	Листов
ЭП	3	
ООО "Гражданпроект"		



Согласовано

Изм. № подл.	Подп. и дата	Взам. инв. №

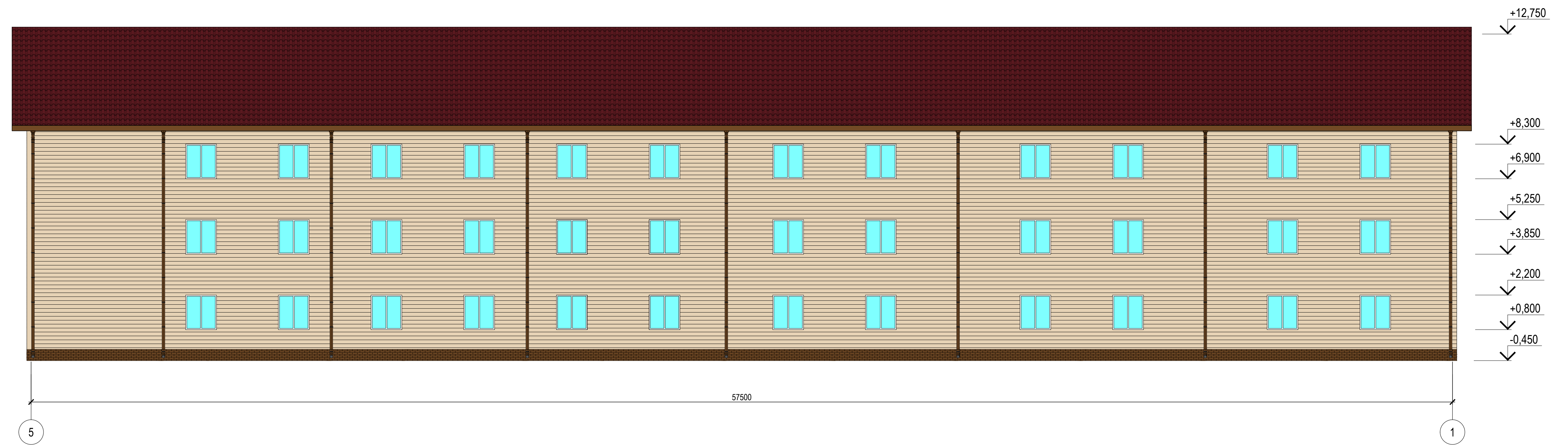
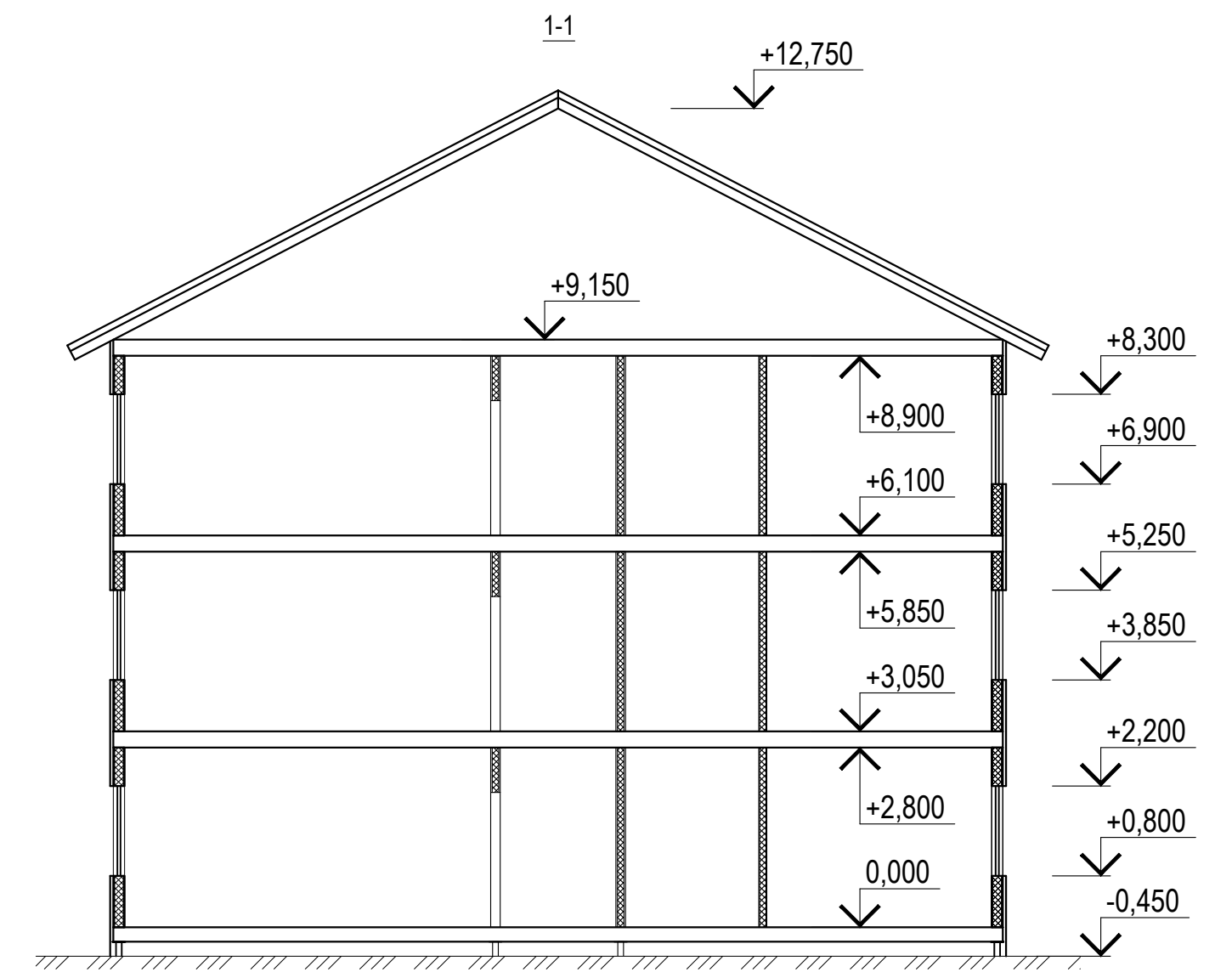
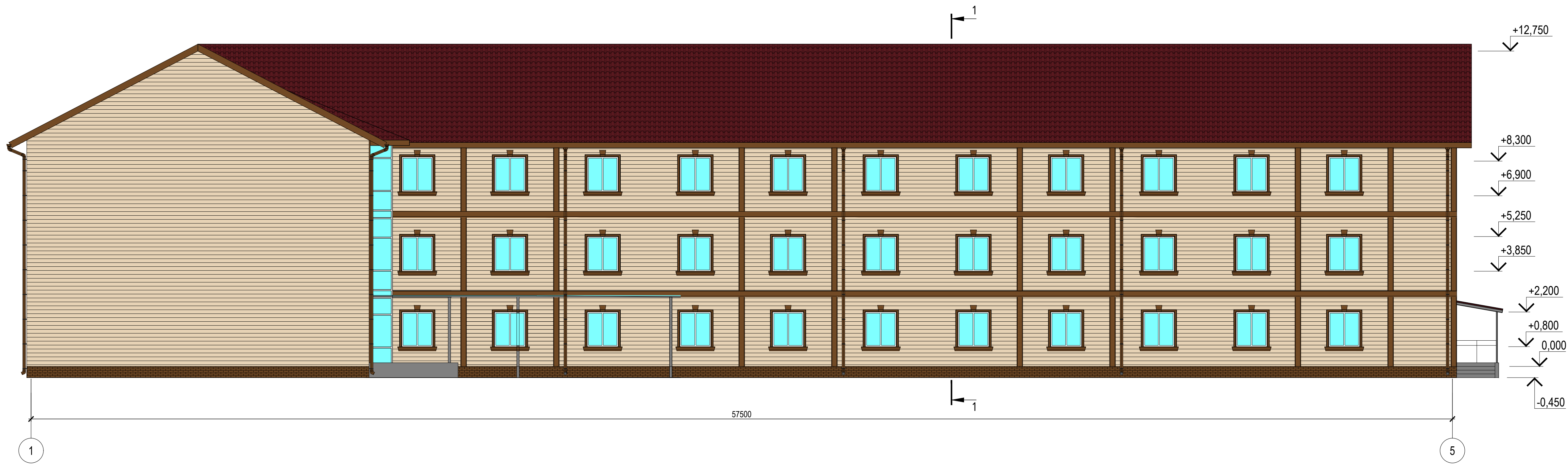
Московская область, г. Химки, Международное ш., вл. 3					
Изм.	Кол.ч	Лист	№ док.	Подп.	Дата
Н. контроль					
ГИП					Воронин
Разработал					Гизамов
Здание гостиницы категории «4 звезды»					Стадия
					Лист
					Листов
План 1-го этажа.					4
ООО "Гражданпроект"					



Согласовано

Изм. № подл.	Подп. и дата	Взам. инв. №

						Московская область, г. Химки, Международное ш., вл. 3			
Изм.	Кол.ч	Лист	№ док.	Подп.	Дата	Здание гостиницы категории «4 звезды»	Стадия	Лист	Листов
Н. контроль								5	
ГИП						Воронин			
Разработал						Гизамов			
План 2-го и 3-го этажа.							ООО "Гражданпроект"		



Паспорт цветового решения

№ п/п	Наименование элемента	Вид отделки	Образец цвета	Марка цвета	Примечание
1	Кровля	Металлочерепица		RAL 3005	Металл Профиль, металлочерепица
2	Фасад	Металлосайдинг		RAL 1015	Металл Профиль, сайдинг "Корабельная доска"
3	Цоколь	Цокольная панель		RAL 8008	Доске, EDEL
4	Молдинги	ППУ		RAL 8008	Пенопрофиль
5	Водосточная система	Металл		RAL 8008	

						Московская область, г. Химки, Международное ш., вл. 3				
Изм.	Коп.уч	Лист	№ док.	Подп.	Дата	Здание гостиницы категории «4 звезды»	Стадия	Лист	Листов	
									6	
Разработал						Гизамов	Фасады в осях 1-5, 5-1.		ООО "Гражданпроект"	

Согласовано

Имя, инв. №	Подп. и дата
Имя, № подл.	



Согласовано

Инов. № подл.	Подп. и дата	Взам. инв. №

						Московская область, г. Химки, Международное ш., вл. 3			
Изм.	Кол.ч	Лист	№ док.	Подп.	Дата	Здание гостиницы категории «4 звезды»	Стадия	Лист	Листов
Н. контроль	Воронин							7	
ГИП	Воронин					Фасады в осях А-Д.	ООО "Гражданпроект"		
Разработал	Гизамов								



Согласовано

Ив. № подл.	Подп. и дата	Взам. инв. №

						Московская область, г. Химки, Международное ш., вл. 3			
Изм.	Кол.уч	Лист	№ док.	Подп.	Дата	Здание гостиницы категории «4 звезды»	Стадия	Лист	Листов
Н. контроль									8
ГИП		Воронин				Фасады в осях Д-А	ООО "Гражданпроект"		
Разработал		Гизамов							



Согласовано

Взам. инв. №

Подп. и дата

Инв. № подл.

Изм.	Кол.уч	Лист	№ док.	Подп.	Дата				
Н. контроль						Здание гостиницы категории «4 звезды»	Стадия	Лист	Листов
ГИП								9	
Разработал						Вид на здание гостиницы №1	ООО "Гражданпроект"		
Гизамов									

Согласовано

Взам. инв. №

Подп. и дата

Инв. № подл.



Изм.	Кол.уч	Лист	№ док.	Подп.	Дата				
Н. контроль						Здание гостиницы категории «4 звезды»	Стадия	Лист	Листов
ГИП								10	
Разработал						Вид на здание гостиницы №2	ООО "Гражданпроект"		
Гизамов									



Согласовано

Ив. № подл.	Подп. и дата	Взам. инв. №

Изм.	Кол.уч	Лист	№ док.	Подп.	Дата				
Н. контроль						Здание гостиницы категории «4 звезды»	Стадия	Лист	Листов
ГИП							Воронин	11	
Разработал						Гизамов	Вид на здание гостиницы №3		
						ООО "Гражданпроект"			



Согласовано

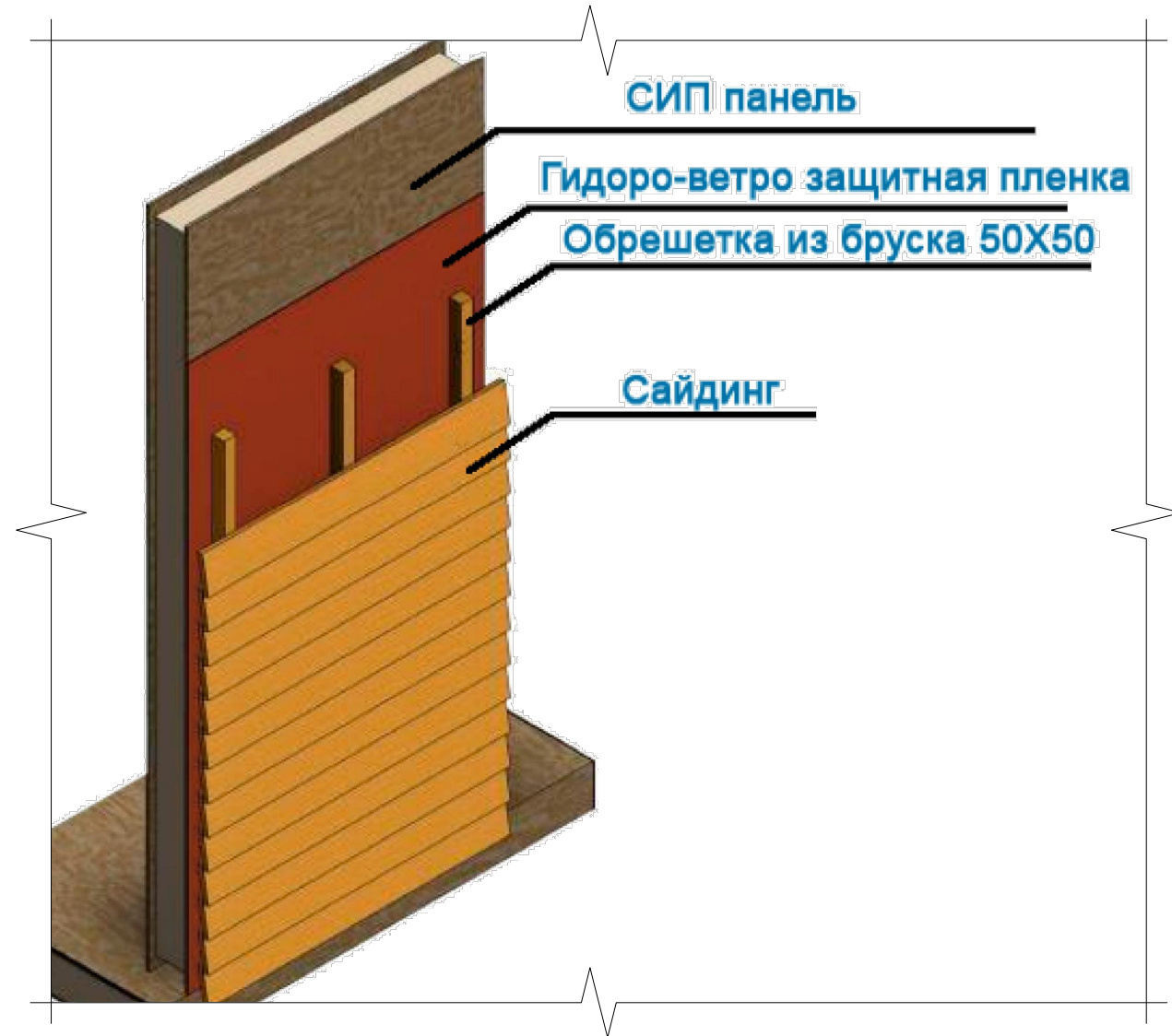
Имв. № подл.	Подп. и дата	Взам. инв. №	

Изм.	Кол.уч	Лист	№ док.	Подп.	Дата				
Н. контроль						Здание гостиницы категории «4 звезды»	Стадия	Лист	Листов
ГИП		Воронин						12	
Разработал						Вид на здание гостиницы №4	ООО "Гражданпроект"		
		Гизамов							

Фрагмент фасада М 1:20

Вертикальный фасадный молдинг
RAL 8008

Металло-сайдинг
RAL 8008



Наличник окна
RAL 8008

Горизонтальный фасадный молдинг
RAL 8008

Согласовано

Взам. инв. №

Подп. и дата

Инв. № подл.

						Московская область, г. Химки, Международное ш., вл. 3			
Изм.	Колуч	Лист	№ док.	Подп.	Дата	Здание гостиницы категории «4 звезды»	Стадия	Лист	Листов
Н. контроль	Воронин							14	
ГИП	Воронин								
Разработал	Гизамов					Фрагмент фасада с обозначением фасадных конструкций и фасадных материалов М 1:20	ООО "Гражданпроект"		





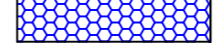







ВЕДОМОСТЬ ЭЛЕМЕНТОВ ОЗЕЛЕНЕНИЯ

ПОЗ.	НАИМЕНОВАНИЕ ПОРОДЫ ИЛИ ВИД НАСАЖДЕНИЯ	ВОЗРАСТ ЛЕТ	КОЛ-ВО	ПРИМЕЧАНИЕ
1	СИРЕНЬ ОБЫКНОВЕННАЯ		15	КОМ РАЗМЕРОМ D=0.25, H=0.2
2	ЕЛЬ КОЛЮЧАЯ	5	7	КОМ 1.3x1.3x0.6 1.01x3=3.0м3
3	ГАЗОН, М²		1584,0	
4	ЦВЕТНИК ИЗ ОДНОЛЕТНИКОВ, М²		1,8	ЦИНЕРАРИЯ, БАРХАТЦЫ

ТЕХНИКО-ЭКОНОМИЧЕСКИЕ ПОКАЗАТЕЛИ

№ п/п	НАИМЕНОВАНИЕ	ЕДИНИЦА ИЗМЕРЕНИЯ	КОЛИЧЕСТВО
			в пределах участка
1	ПЛОЩАДЬ УЧАСТКА	М²	5604,9
2	ПЛОЩАДЬ УЧАСТКА В ГРАНИЦАХ БЛАГОУСТРОЙСТВА	М²	5092,8
3	ПЛОЩАДЬ ЗАСТРОЙКИ	М²	1079,9
4	ПЛОЩАДЬ СУЩЕСТВУЮЩЕЙ ЗАСТРОЙКИ В ГРАНИЦАХ УЧАСТКА	М²	
5	ПЛОЩАДЬ ОТМОСТКИ	М²	155,6
6	ПЛОЩАДЬ ПОКРЫТИЙ ДОРОГ, ПОДЪЕЗДОВ ПРОЕЗДОВ, ПЛОЩАДОК	М²	1808,5
7	ПЛОЩАДЬ ПОКРЫТИЙ ТРОТУАРОВ, ДОРОЖЕК	М²	463,0
8	ПЛОЩАДЬ ОЗЕЛЕНЕНИЯ	М²	1585,8
9	ПРОЦЕНТ ЗАСТРОЙКИ	%	
	ПРОЦЕНТ ОЗЕЛЕНЕНИЯ	%	

УСЛОВНЫЕ ОБОЗНАЧЕНИЯ

	ГРАНИЦА УЧАСТКА		ГРАНИЦА УЧАСТКА ПОД БЛАГОУСТРОЙСТВО
	АСФАЛЬТОБЕТОННОЕ ПОКРЫТИЕ ПРОЕЗДА (ТИП 1)		ЦВЕТНИК
	ПОКРЫТИЕ ТРОТУАРА ИЗ МЕЛКОШТУЧНОЙ ТРОТУАРНОЙ ПЛИТКИ (ТИП 2)		ЗДАНИЕ/СООРУЖЕНИЕ, ПОДЛЕЖАЩЕЕ СНОСУ
	ОТМОСТКА БЕТОННАЯ (ТИП 3)		ПРОЕКТИРУЕМЫЕ КУСТАРНИКИ
	НАБИВНОЕ ПОКРЫТИЕ (ТИП 4)		ПРОЕКТИРУЕМЫЕ ДЕРЕВЬЯ
	ГАЗОН		ПРОЕКТИРУЕМОЕ ОГРАЖДЕНИЕ




ВЕДОМОСТЬ ЖИЛЫХ И ОБЩЕСТВЕННЫХ ЗДАНИЙ И СООРУЖЕНИЙ

НОМЕР НА ПЛАНЕ	НАИМЕНОВАНИЕ И ОБОЗНАЧЕНИЕ	ЭТАЖНОСТЬ	КОЛИЧЕСТВО		ПЛОЩАДЬ М²				СТРОИТЕЛЬНЫЙ ОБЪЕМ М	
			ЗДАНИЙ	ВСЕГО	ЗАСТРОЙКИ		ОБЩАЯ НОРМИРУЕМАЯ		ЗДАНИЯ	ВСЕГО
					ЗДАНИЙ	ВСЕГО	ЗДАНИЯ	ВСЕГО		
1	ПРОЕКТИРУЕМОЕ ЗДАНИЕ ГОСТИНИЦЫ	3	1							
2	ПРОЕКТИРУЕМАЯ КОТЕЛНЯ	1	1							
3	ЖИЛОЙ ДОМ	1-3	1	СУЩЕСТВУЮЩАЯ ЗАСТРОЙКА						
4	ЖИЛОЕ СТРОЕНИЕ		1	СУЩЕСТВУЮЩАЯ ЗАСТРОЙКА						
5	ЖИЛОЕ СТРОЕНИЕ		1	СУЩЕСТВУЮЩАЯ ЗАСТРОЙКА						

ЭКСПЛИКАЦИЯ ПЛОЩАДОК

НОМЕР НА ПЛАНЕ	НАИМЕНОВАНИЕ	ПРИМЕЧАНИЕ
1	ПАРКОВКА ДЛЯ ПЕРСОНАЛА НА 3 М/МЕСТА, ПАРКОВКА ДЛЯ ГРУЗОВОГО ТРАНСПОРТА ГОСТИНИЦЫ НА 2 М/МЕСТА	
2	ПЛОЩАДКА ДЛЯ КРАТКОВРЕМЕННОЙ СТОЯНКИ ЭКСКУРСИОННОГО АВТОБУСА	
3	ПАРКОВКА ДЛЯ ПОСЕТИТЕЛЕЙ НА 9 М/МЕСТ	
4	ПАРКОВКА ДЛЯ ПОСЕТИТЕЛЕЙ НА 23 М/МЕСТА, В Т.Ч. 2 М/МЕСТА ДЛЯ МГН	
5	ПЛОЩАДКА ДЛЯ КРАТКОВРЕМЕННОЙ СТОЯНКИ АВТОМОБИЛЕЙ НА 5 М/МЕСТ	
6	ПЛОЩАДКА ДЛЯ КОНТЕЙНЕРОВ-МУСОРОСБОРНИКОВ	

ВЕДОМОСТЬ МАЛЫХ АРХИТЕКТУРНЫХ ФОРМ И ПЕРЕНОСНЫХ ИЗДЕЛИЙ

Поз.	НАИМЕНОВАНИЕ	ОБОЗНАЧЕНИЕ НА ЧЕРТЕЖЕ	КОЛИЧЕСТВО, ШТ.	ПРИМЕЧАНИЕ
1	ПАРКОВАЯ СКАМЕЙКА, L=1.5 М "ВЕНА"		4	www.hobbyka.ru
2	УРНА ПОВОРОТНАЯ ПА013		3	www.hobbyka.ru
3	КОНТЕЙНЕРЫ ДЛЯ МУСОРА С КРЫШКОЙ ОБЪЕМОМ 0,75 М3		2	

Изм.						Лист						№ док.						Подп.						Дата					
Н. контроль												Московская область, г. Химки, Международное ш., вл. 3																	
ГИП												Здание гостиницы категории «4 звезды»												Стадия		Лист		Листов	
Разработал												Схема планировочной организации земельного участка М 1:500												ЭП		11			
Воронин												ООО "Гражданпроект"																	
Гизамов												Формат А3																	

Согласовано
 Взам. инв. №
 Подп. и дата
 Инв. № подл.

