



Дизайн проект кафе пекарни «Твоя Пекарня»  
24.05.19





Перспектива 1



Перспектива 2

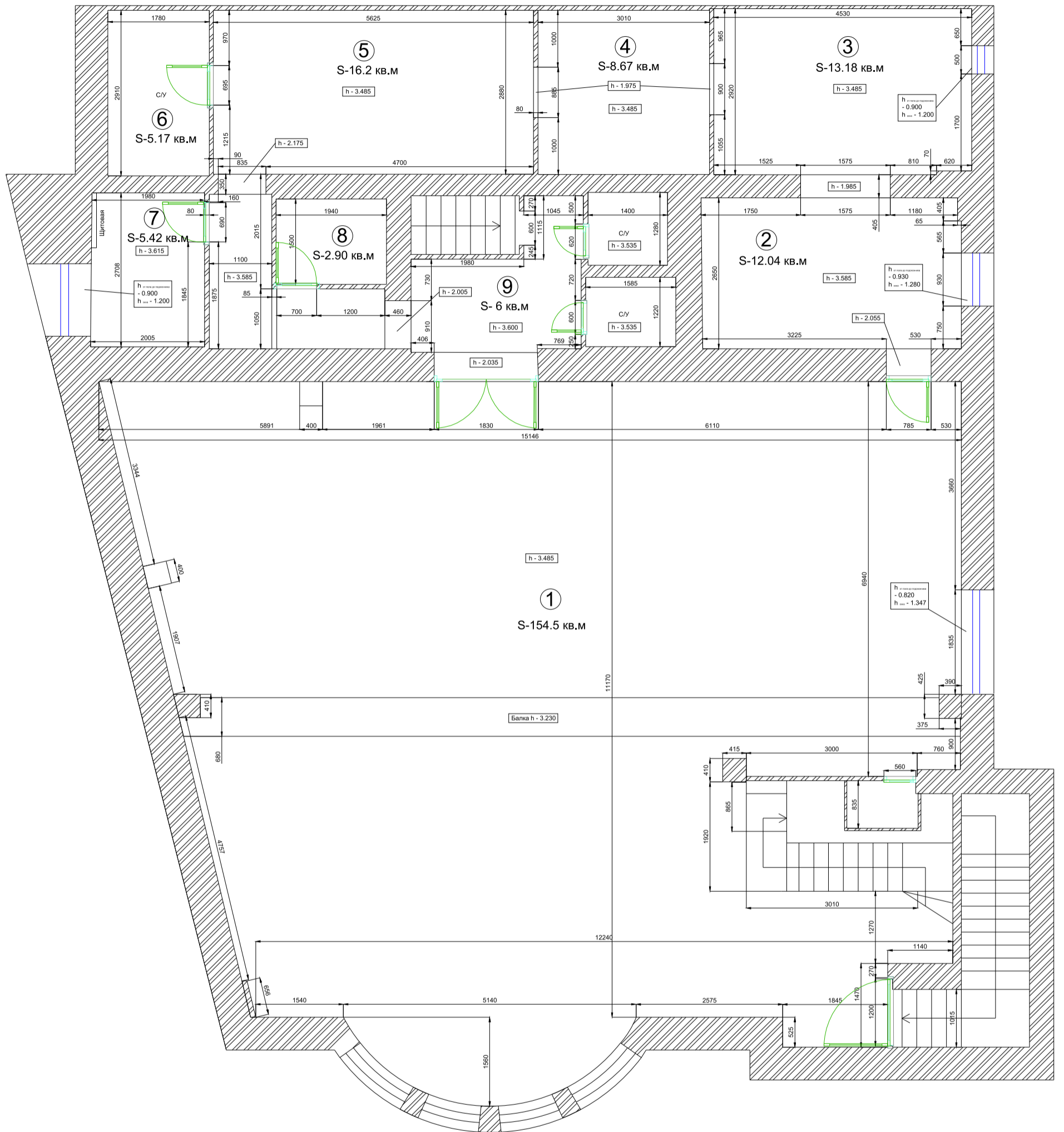


Перспектива 3



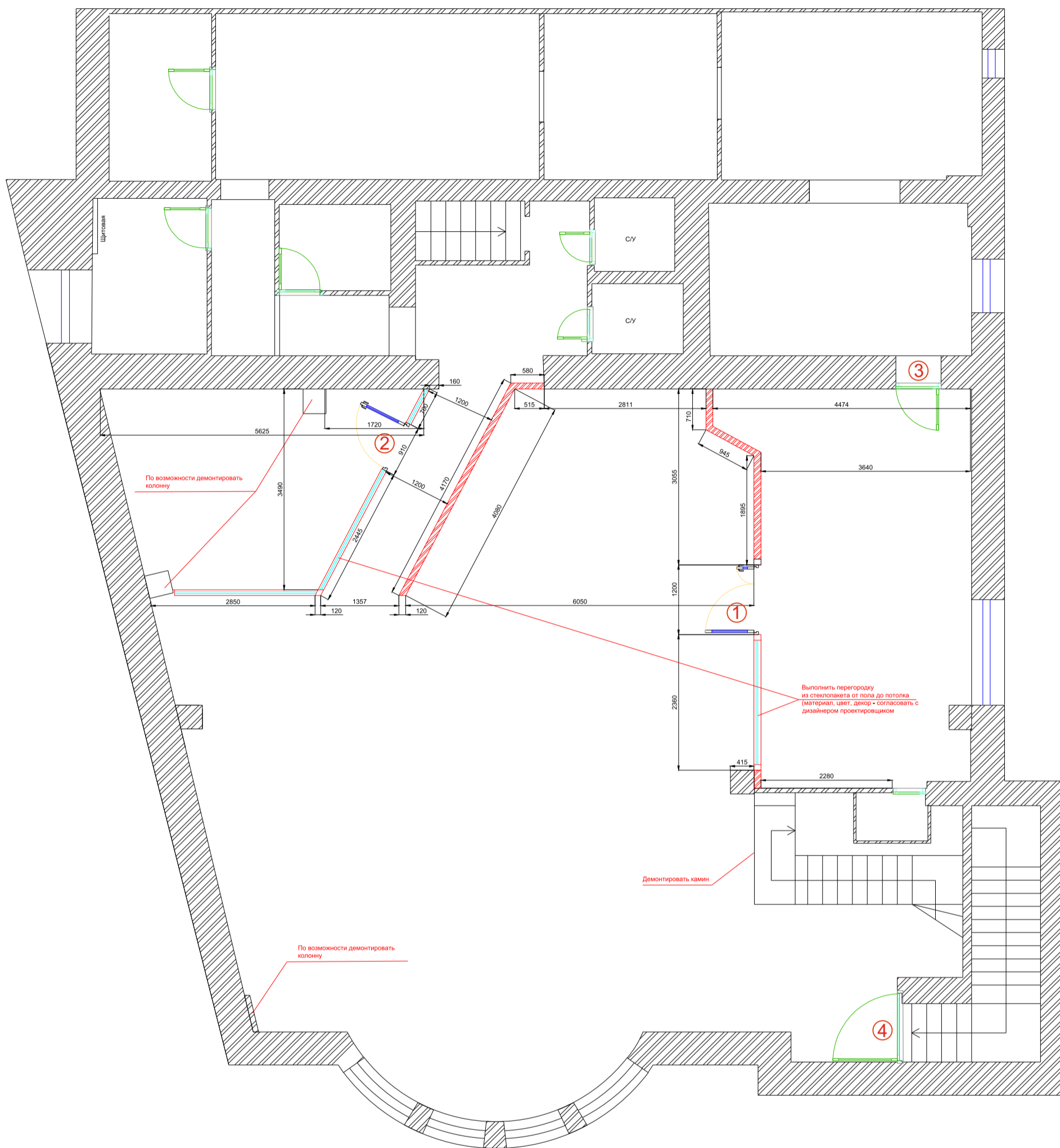


# Обмерный план



						022-АИ			
						г. Москва, дер. Подушкина 90А			
Изм.	Кол.уч.	Лист	№ док.	Подп.	Дата	Магазин пекарня Капитальный ремонт	Стадия	Лист	Листов
Нач.отдела Дизайнер							Р	3	15
						Обмерный план			

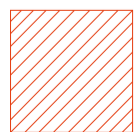
# План



Спецификация дверных проемов

Поз.	Обозначение	Наименование	Кол.	Ед.изм.	Прим.
1	ГОСТ 6629-88	ДОК 21-13	1	шт.	Отделка Egger Пихта Браунберг H1487 ST22
2	ГОСТ 6629-88	ДО 21-10	1	шт.	Отделка Egger Пихта Браунберг H1487 ST22
3	ГОСТ 6629-88	ДО 21-08	1	шт.	
4	ГОСТ 6629-88	ДО 21-13	1	шт.	Отделка Egger Пихта Браунберг H1487 ST22

## Условные обозначения



возводимые перегородки



стеклопакет

Примечания:

1. Перед монтажными работами проверить фактические размеры помещения

022-АИ

г. Москва, дер. Подушкина 90А

Изм.	Кол.уч.	Лист	№ док.	Подп.	Дата
Нач.отдела					
Дизайнер					

Магазин пекарня  
Капитальный ремонт

Стадия	Лист	Листов
Р	4	15

План



# Схема расстановки мебели и оборудования.

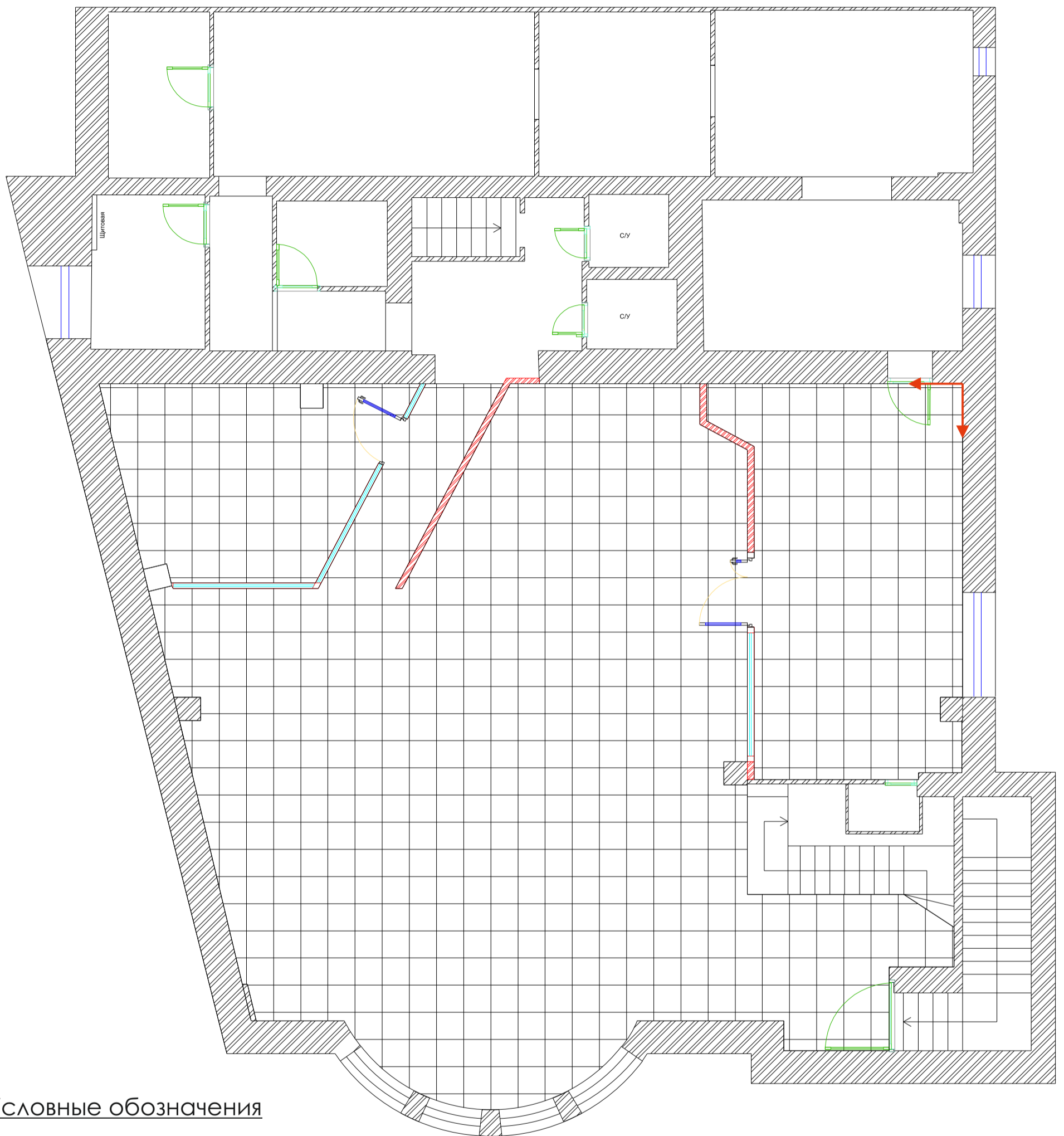


Примечания:  
1. Спецификация на мебель - см. стр. 5

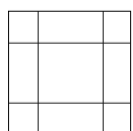
						022-АИ			
						г. Москва, дер. Подушкина 90А			
Изм.	Кол.уч.	Лист	№ док.	Подп.	Дата	Магазин пекарня Капитальный ремонт	Стадия	Лист	Листов
Нач.отдела Дизайнер							Р	5	15
						Схема расстановки мебели и оборудования			



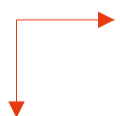
# План полов



## Условные обозначения



Плитка Про Фьюче беж обрезной  
формат 600x600  
**S - 150,29 кв.м.** (без учета на подрезку плитки)



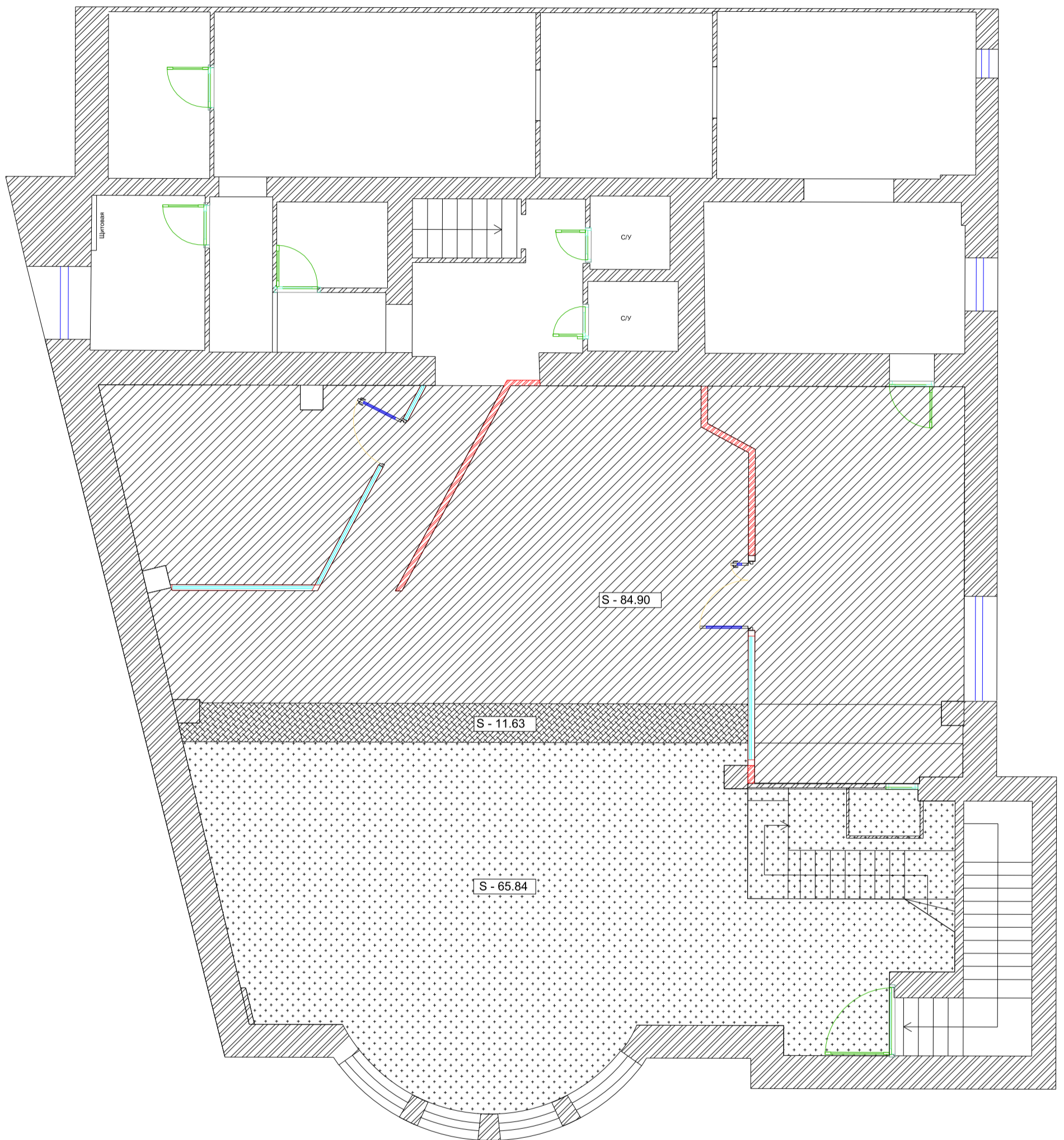
Начало укладки плитки

Примечания:

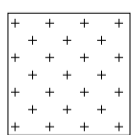
- 1) При укладке керамогранита использовать шов в 3мм
- 2) Использовать затирку темного цвета
- 3) Обязательным условием при заказе керамогранита является выезд на объект представителя компании подрядчика по укладке напольных покрытий для проведения контрольных замеров полов с учетом подрезки керамогранита

						022-АИ			
						г. Москва, дер. Подушкина 90А			
Изм.	Кол.уч.	Лист	№ док.	Подп.	Дата	Магазин пекарня Капитальный ремонт	Стадия	Лист	Листов
Нач.отдела Дизайнер							Р	7	15
						План полов			

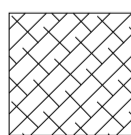
# План потолков



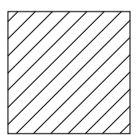
## Условные обозначения



Краска "Beckers"  
цвет S 1010-B70G  
бирюзовый  
**S - 65.84 кв.м.** (без учета краски на стены)



Краска "Beckers"  
цвет S 7005-Y50R  
коричневый  
**S - 11.63 кв.м.** (без учета краски на стены)



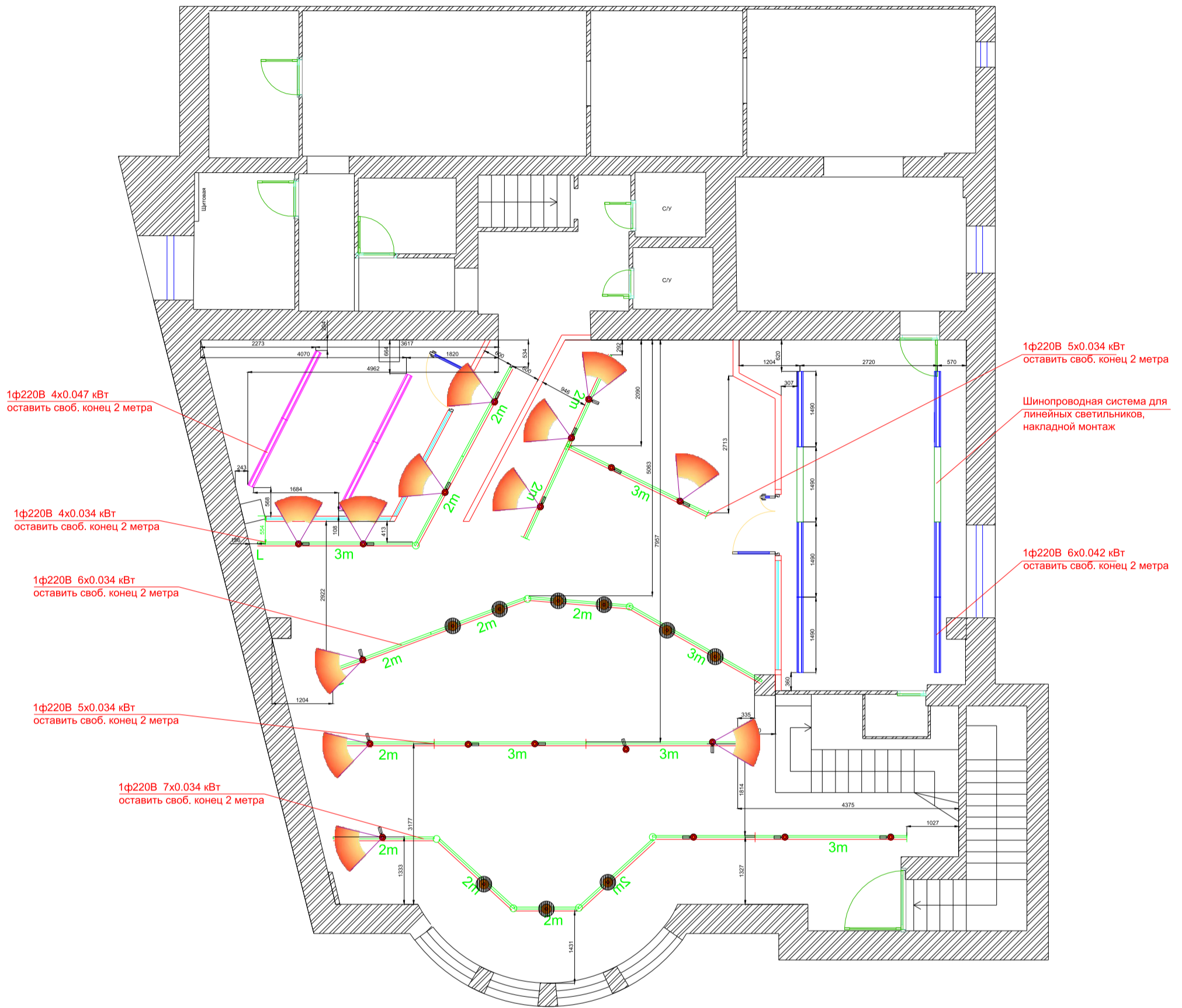
Краска "Beckers"  
цвет S 0505-Y50R  
бежевый  
**S - 84.90 кв.м.**  
(без учета краски на стены)

### Примечания:

- 1) Потолки после штробления заштукатурить и зашпаклевать. Перед покраской загрунтовать
- 2) Перед монтажными работами проверить фактические размеры помещения

						022-АИ			
						г. Москва, дер. Подушкина 90А			
Изм.	Кол.уч.	Лист	№ док.	Подп.	Дата	Магазин пекарня Капитальный ремонт	Стадия	Лист	Листов
Нач.отдела Дизайнер							Р	8	15
						План потолков			

# План расстановки осветительного оборудования



## Условные обозначения:

Описание	Группы	Описание	Группы
 <p>- Светильник Ontero XR LED 2700K Flood SE 34W black Кол-во - 19шт. <b>VARO</b></p>	1 группа подвесные светильники над барными столами	 <p>- Светильник Ex-FPL 01-47-50 Кол-во - 4шт. <b>Назначение: для мукомольной комнаты</b> подвесной монтаж</p>	2 группа встраиваемые светильники
 <p>- Светильник подвесной Pendiro EC 125 LED GoldenBerad OvalBasic SE 34W Black <b>Назначение: для витрины</b> Кол-во - 6шт. <b>VARO</b></p>	1 группа подвесные светильники над кассами	 <p>- Светильник с оптикой EXTRA WIDE, световой поток 6200лм, 3000К, 42Вт. Цвет корпуса: белый. С креплением на шинпроводную систему Кол-во - 6шт. <b>Назначение: для цеха</b> - Шинпроводная система PRESTIGE MR TRACK для линейных светильников, подвесной монтаж</p>	3 группа встраиваемые светильники
 <p>- Светильник подвесной Pendiro EC 125 LED 2700K Flood SE 23W Black <b>Назначение: для столиков</b> Кол-во - 3шт. <b>VARO</b></p>	1 группа подвесные светильники над кассами		

## Примечания:

1) Подведения питания по потолку к шинпроводам выполнить скрытым

					022-АИ			
					г. Москва, дер. Подушкина 90А			
Изм.	Кол.уч.	Лист № док.	Подп.	Дата	Магазин пекарня Капитальный ремонт	Стадия	Лист	Листов
Нач.отдела						Р	9	15
Дизайнер					План расстановки осветительного оборудования			

# План выключателей



## Условные обозначения

### Группы

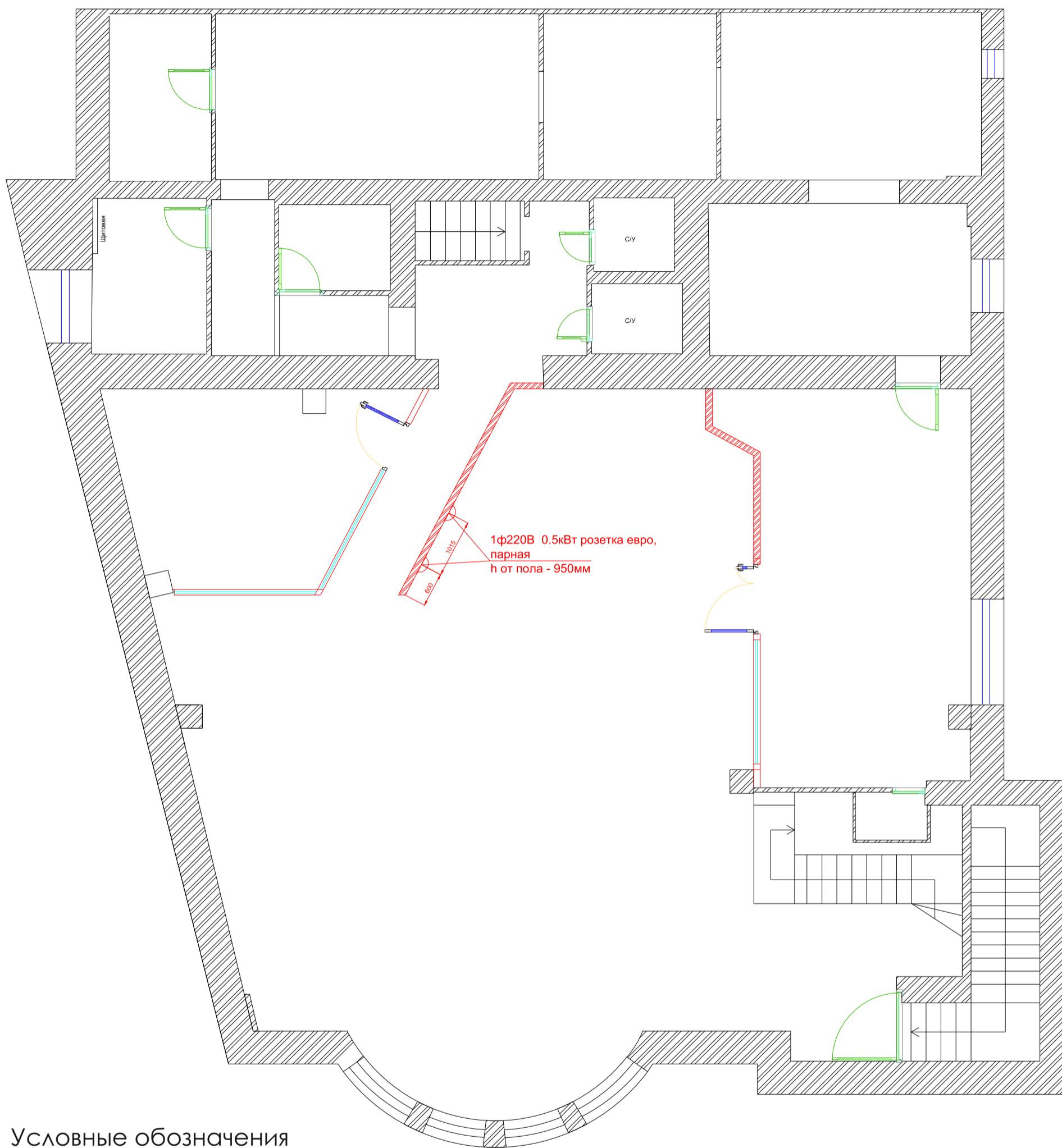
- 1 группа  
подвесные светильники  
над барными столами
- 2 группа  
подвесные светильники  
над кассами
- 3 группа  
встраиваемые светильники

### Примечания:

1. выключатели на осветительное оборудование должны быть размещены не в зоне доступа покупателей

						022-АИ			
						г. Москва, дер. Подушкина 90А			
Изм.	Кол.уч.	Лист	№ док.	Подп.	Дата	Магазин пекарня Капитальный ремонт	Стадия	Лист	Листов
Нач.отдела Дизайнер							Р	10	15
						План выключателей			

# План розеток



## Условные обозначения



Розетка двойная

Примечания:

1. схема розеток и точек подключения к торговому и технологическому оборудованию указаны в 588-04-19-ТХ (Технологические решения)

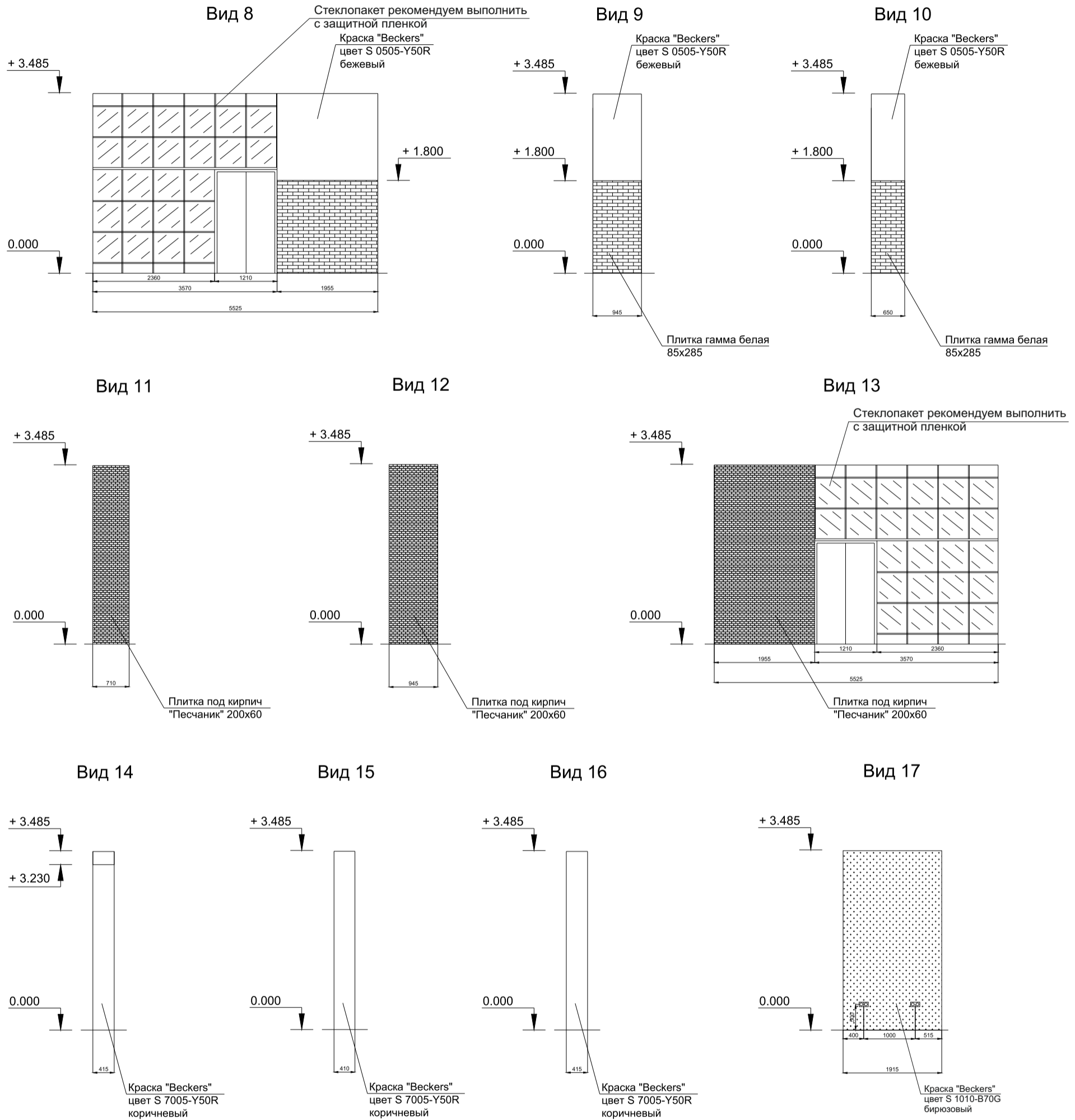
						022-АИ			
						г. Москва, дер. Подушкина 90А			
Изм.	Кол.уч.	Лист	№ док.	Подп.	Дата	Магазин пекарня Капитальный ремонт	Стадия	Лист	Листов
Нач.отдела Дизайнер							Р	11	15
						План розеток			







# Развертки стен



## Условные обозначения



Плитка гамма белая формат 285x85



Плитка под кирпич «Песчаник» формат 200x60



Краска "Beckers" цвет S 1010-B70G бирюзовый

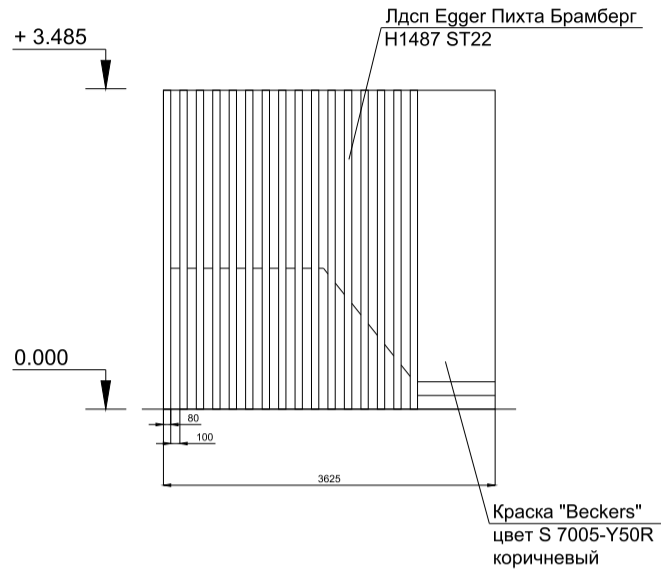
### Примечания:

1. Перед заказом отделочных материалов проверить фактические размеры помещения

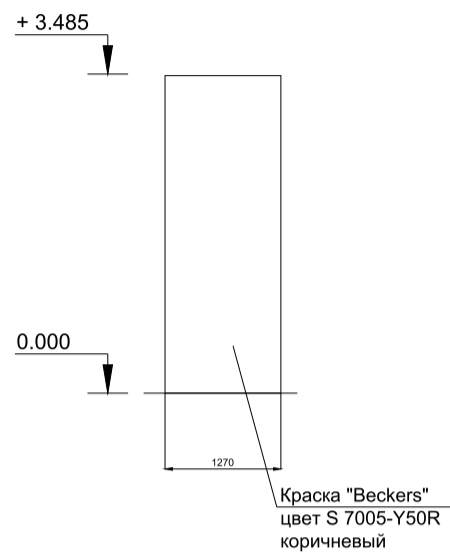
						022-АИ			
						г. Москва, дер. Подушкина 90А			
Изм.	Кол.уч.	Лист	№ док.	Подп.	Дата	Магазин пекарня Капитальный ремонт	Стадия	Лист	Листов
Нач.отдела							Р	14	15
Дизайнер									
Развертка стен									

# Развертки стен

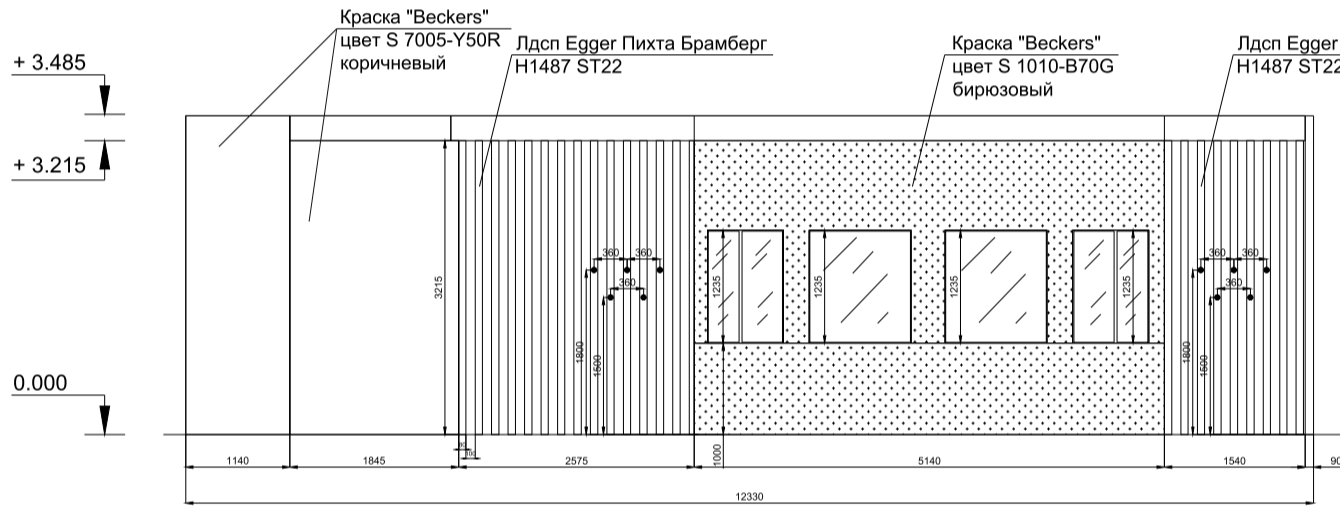
Вид 18



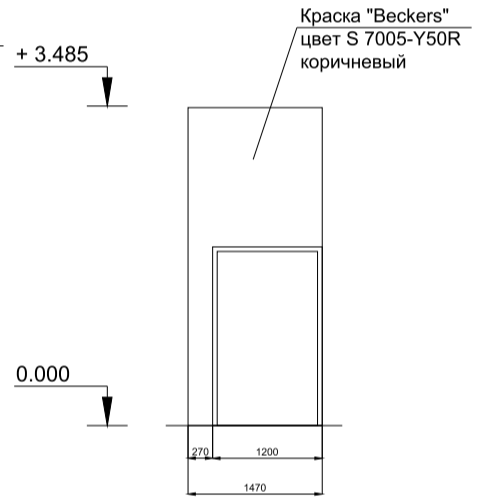
Вид 19



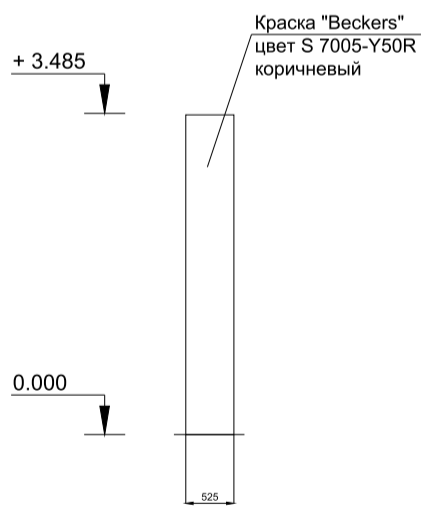
Вид 20



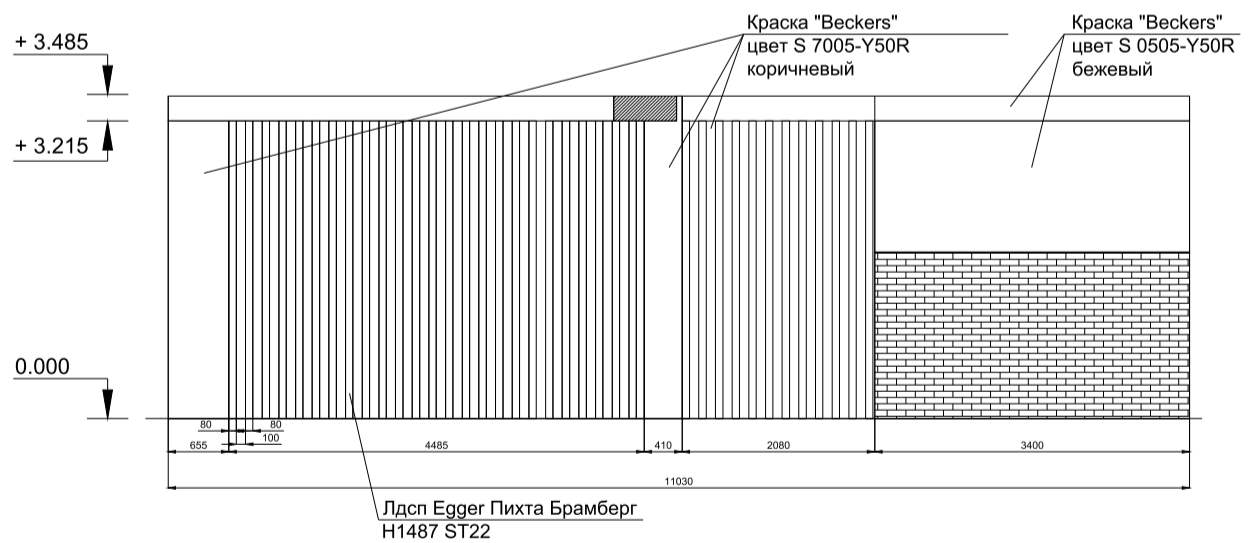
Вид 21



Вид 22



Вид 23



## Условные обозначения



Плитка гамма белая  
формат 285x85



Краска "Beckers" цвет S 1010-B70G  
бирюзовый

### Примечания:

1. Перед заказом отделочных материалов  
проверить фактические размеры  
помещения

						022-АИ			
						г. Москва, дер. Подушкина 90А			
Изм.	Кол.уч.	Лист	№ док.	Подп.	Дата	Магазин пекарня Капитальный ремонт	Стадия	Лист	Листов
Нач.отдела							Р	15	15
Дизайнер						Развертка стен			

# Схема расстановки мебели и оборудования.



						022 АИ.И		
						Стадия	Масса	Масштаб
Изм.	Кол.уч.	Лист	№ док.	Подп.	Дата			
Нач.отдела								
Дизайнер								
						Лист 1	Листов 12	
						Спецификация мебели и оборудования		

# Схема расстановки мебели и оборудования.

Поз.	Обозначение	Наименование	Кол.	Ед.изм.	Прим.
	023 АИ.И -1	Обшивка витрин	2	шт.	Отделка Пихта Брамберг Н1487 S122
	023 АИ.И -2	Касса	1	шт.	Отделка Пихта Брамберг Н1487 S122
	023 АИ.И -3	Обшивка витрины	1	шт.	Отделка Пихта Брамберг Н1487 S122
	023 АИ.И -4	Кофемодуль	1	шт.	Отделка Пихта Брамберг Н1487 S122
	023 АИ.И -5	Стол для дегустации	1	шт.	Отделка Пихта Брамберг Н1487 S122
	023 АИ.И -6	Стол	3	шт.	
	023 АИ.И -7	Стул	5	шт.	
	023 АИ.И -8	Обшивка дивана	3	шт.	
	023 АИ.И -9	Стеллаж	2	шт.	Отделка Пихта Брамберг Н1487 S122
	023 АИ.И -10	Обшивка холодильной горки	1	шт.	Отделка Пихта Брамберг Н1487 S122

							022 АИ.И		
							Стадия	Масса	Масштаб
<b>Изм.</b>	<b>Кол.уч.</b>	<b>Лист</b>	<b>№ док.</b>	<b>Подп.</b>	<b>Дата</b>				
<b>Нач.отдела</b>									
<b>Дизайнер</b>									
							Лист 2	Листов 12	
						Спецификация мебели и оборудования			

# Обшивка витрин

Вид спереди

Вид сбоку



Вид сверху

Примечания:

1. Отделка ЛДСП:  
Egger H1487 St22 пихта брамберг

2. Мет. профиль 30x30мм  
с порошковой покраской по RAL 9011 матовый

Изм.	Кол.уч.	Лист	№ док.	Подп.	Дата

022-АИ.И-1

Лист

3

# Касса

Вид спереди

Вид сбоку

Вид сверху

Предусмотреть монтажные отверстия для  
крепления барного стола к полу

Примечания:

1. Отделка ЛДСП:

Egger H1 487 St22 пихта брамберг

2. Мет. профиль 30x30мм

с порошковой покраской по RAL 9011 матовый

Изм.	Кол.уч.	Лист	№ док.	Подп.	Дата

022-АИ.И-2

Лист

4

# Обшивка витрин



Примечания:

1. Отделка ЛДСП:  
Egger H1487 St22 пихта брамберг

2. Мет. профиль 30x30мм  
с порошковой покраской по RAL 9011 матовый

Изм.	Кол.уч.	Лист	№ док.	Подп.	Дата

022-АИ.И-3

Лист

5

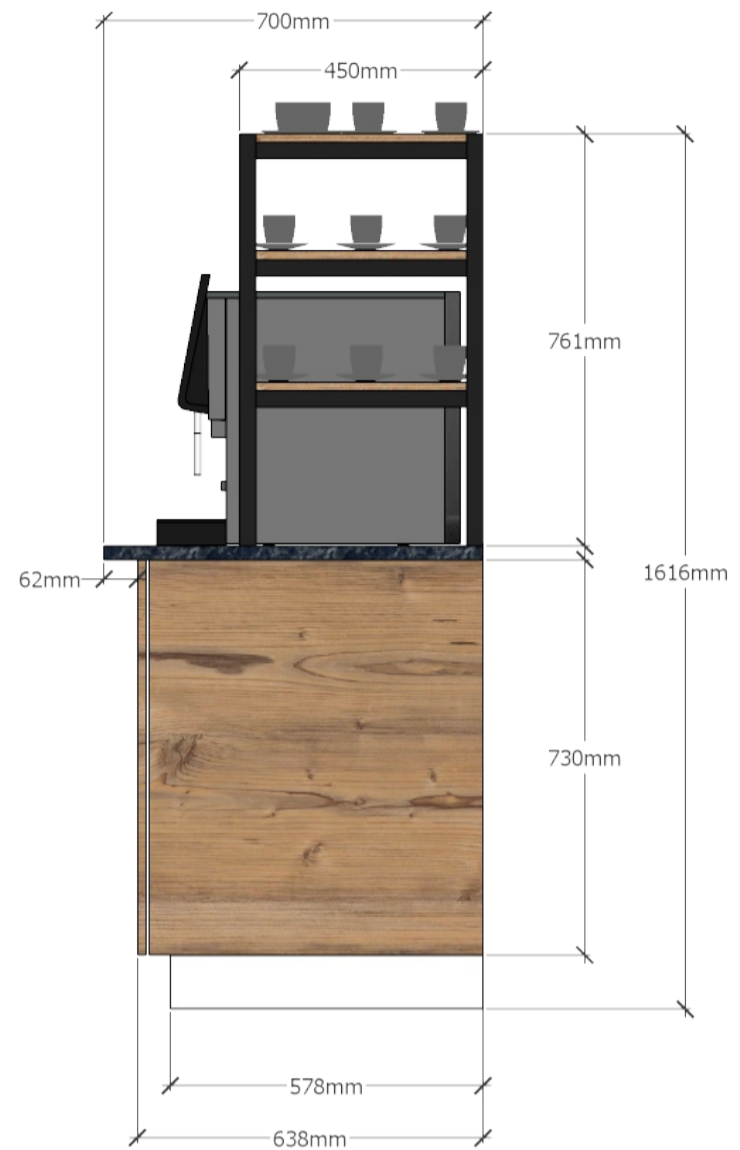


# Кофемодуль

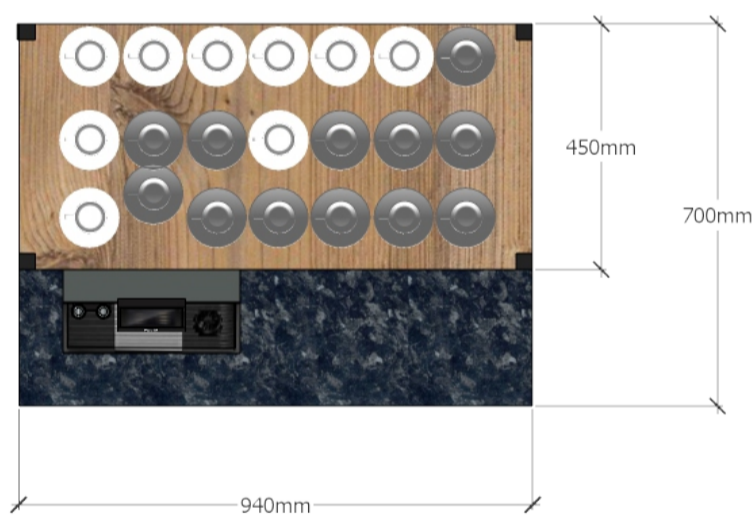
Вид спереди



Вид сбоку



Вид сверху



Примечания:

1. Отделка ЛДСП:  
Egger H1 487 S122 пихта брамберг
2. Мет. профиль 30x30мм  
с порошковой покраской по RAL 9011 матовый
3. Столешница Союз 32М

Изм.	Кол.уч.	Лист	№ док.	Подп.	Дата

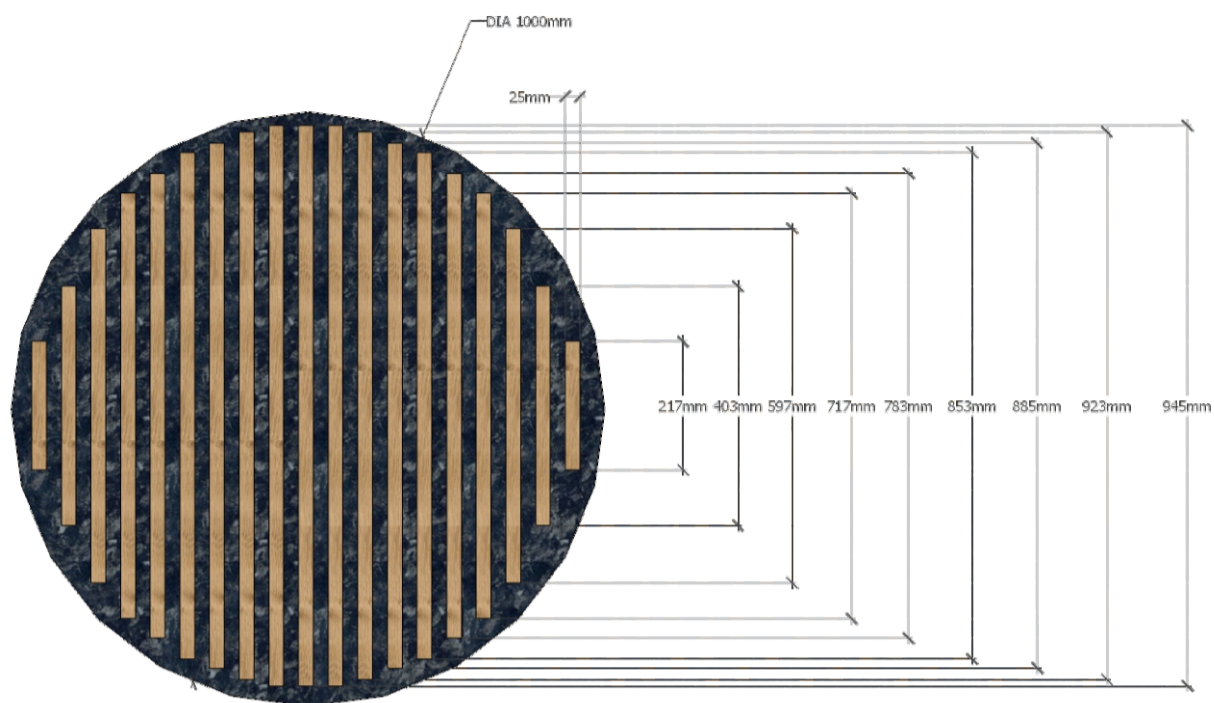
022-АИ.И-4

Лист

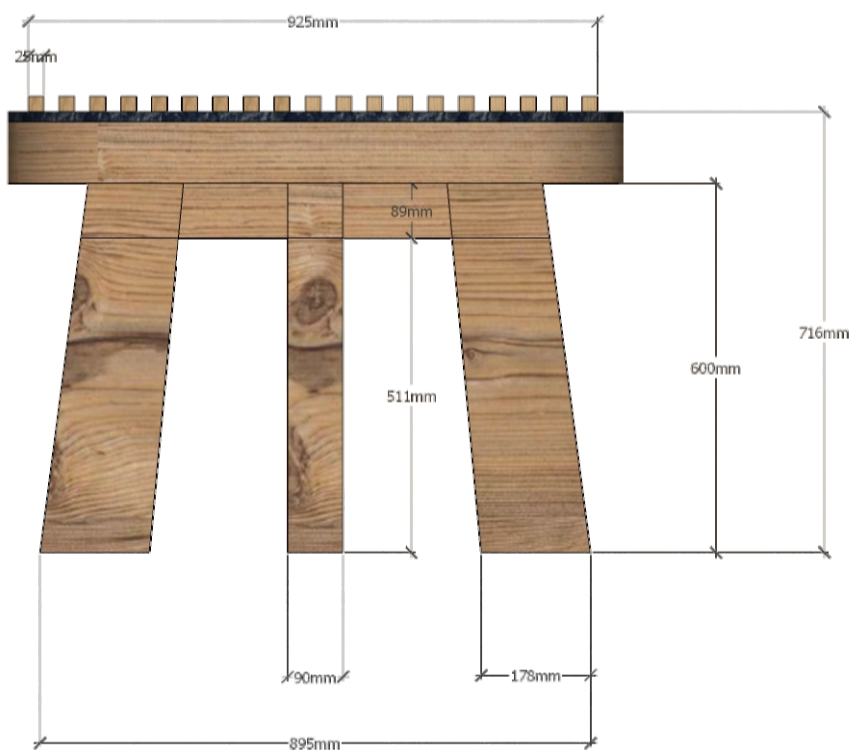
6

# Стол для дегустации

Вид сверху



Вид спереди



Примечания:

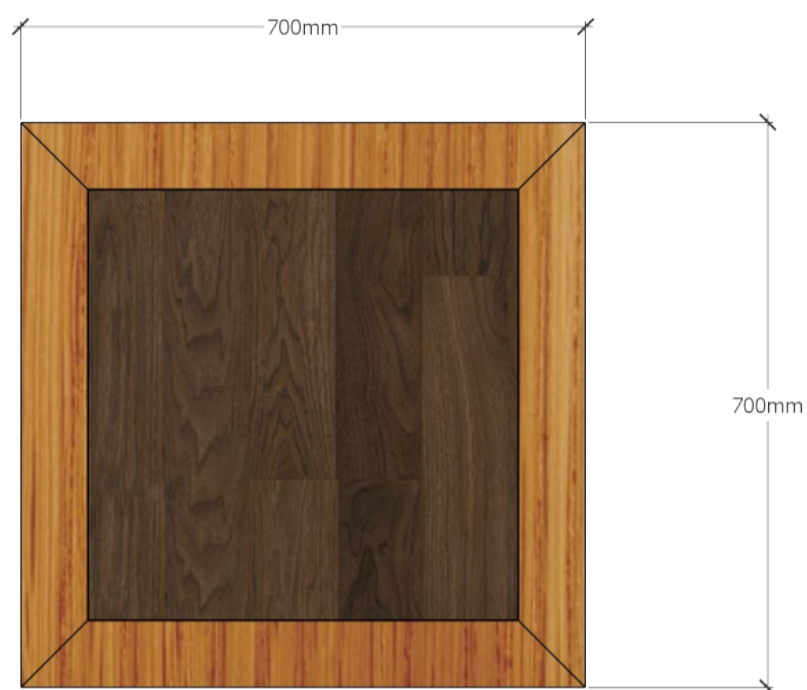
1. Отделка ЛДСП: Egger H1487 St22 пихта брамберг
2. Столешница Союз 32М
3. Рейки - массив с пищевой пропиткой

Изм.	Кол.уч.	Лист	№ док.	Подп.	Дата

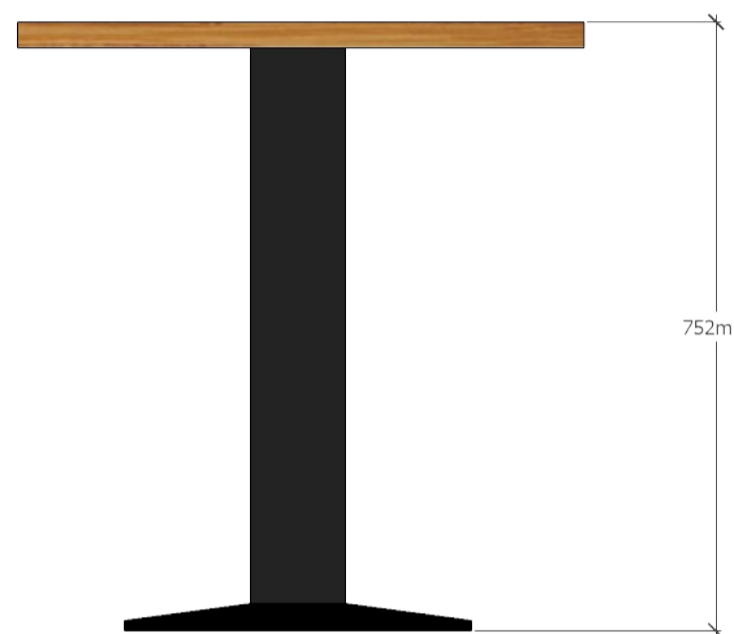
022-АИ.И-5

# Стол

Вид сверху



Вид спереди



Примечания:

1 Столешница Конверт с раскладкой - брусчатка, кромка шпон  
Компания «Ресторация»



Изм.	Кол.уч.	Лист	№ док.	Подп.	Дата

022-АИ.И-6

Лист

8

# Стул



Примечания:  
1. Кресло Roll Brown  
компания «Ресторация»

Изм.	Кол.уч.	Лист	№ док.	Подп.	Дата

022-АИ.И-7

Лист

9

# Обшивка дивана

Изм.	Кол.уч.	Лист	№ док.	Подп.	Дата

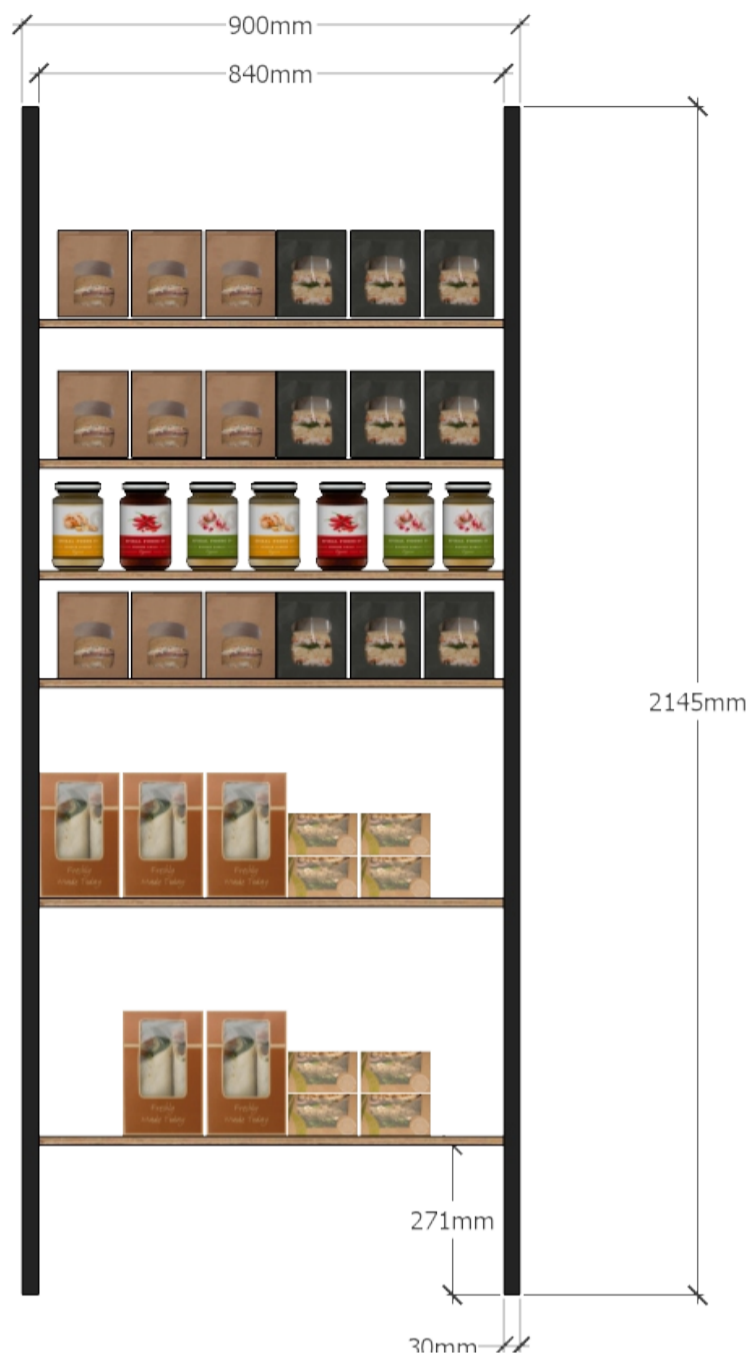
022-АИ.И-8

Лист

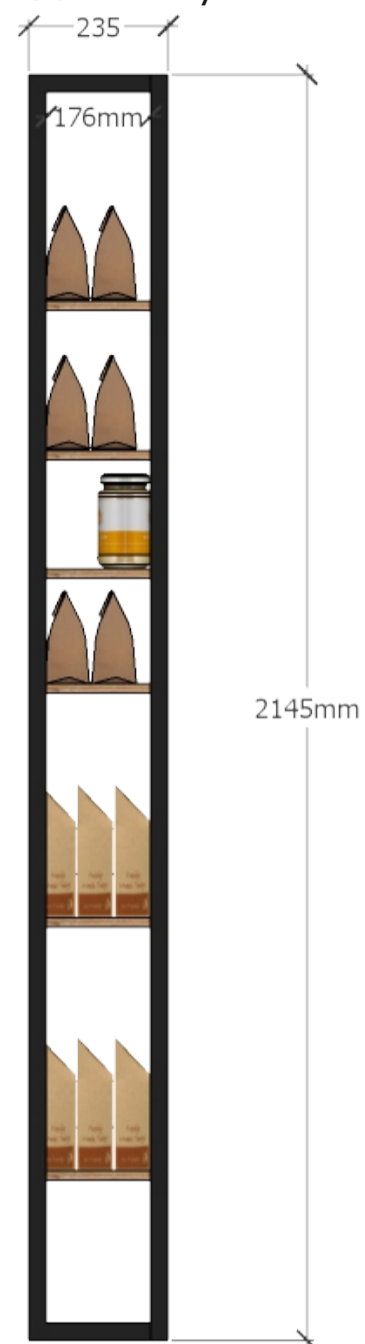
10

# Стеллаж

Вид спереди



Вид сбоку



Вид сверху



Предусмотреть монтажные отверстия для крепления

Примечания:

1. Отделка ЛДСП:  
Egger H1 487 S122 пихта брамберг
2. Мет. профиль 30x30мм  
с порошковой покраской по RAL 9011 матовый
3. Монтаж к стене



Изм.	Кол.уч.	Лист	№ док.	Подп.	Дата

022-АИ.И-9

Лист

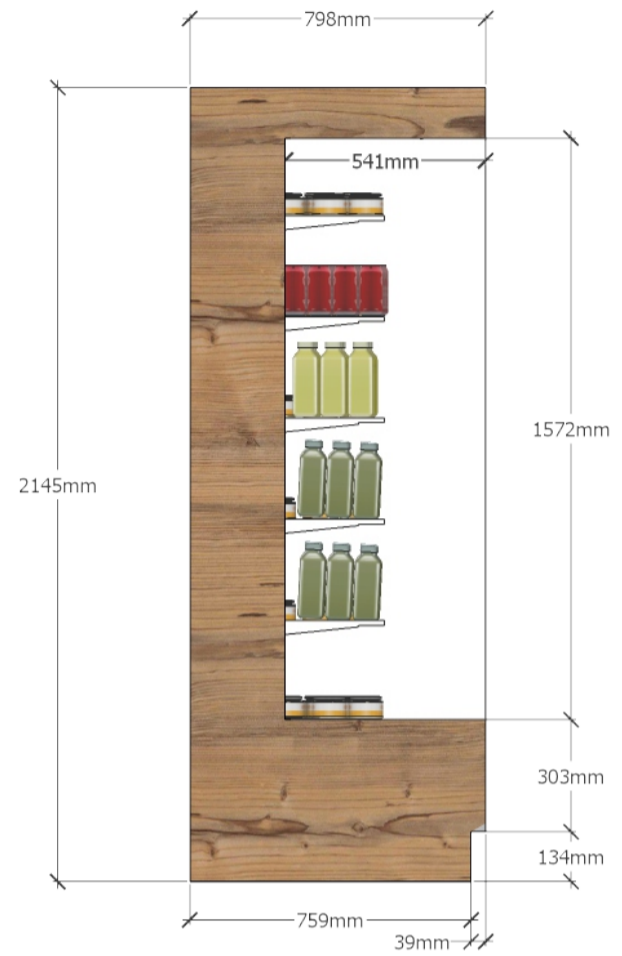
11

# Обшивка холодильной горки

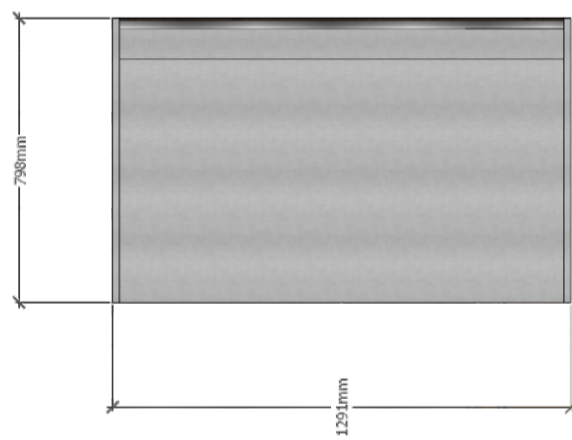
Вид спереди



Вид сбоку



Вид сверху



Примечания:  
1. Отделка ЛДСП:  
Egger H1 487 S122 пихта брамберг



Изм.	Кол.уч.	Лист	№ док.	Подп.	Дата

022-АИ.И-10