

ООО "ПОЛИНИТ"

СРО №0625.00-2015-7106531766-П-159

Заказчик: Л.И.Левина

Здание автосалона по адресу: Тульская область, г.Тула, ул. Октябрьская (между автосалонами «Ниссан» и «Шкода»)

Архитектурные решения
2019-02-01-АР

Тула 2019 г.

ООО "ПОЛИНИТ"

СРО №0625.00-2015-7106531766-П-159

Заказчик: Л.И.Левина

Здание автосалона по адресу: Тульская область, г.Тула, ул. Октябрьская (между автосалонами «Ниссан» и «Шкода»)

Архитектурные решения
2019-02-01-АР



Главный инженер проекта: Степанов К.О.



Тула 2019 г.

Инв. № подл.	
Подп. и дата	
Взам. инв. №	

Обозначение	Наименование документов	Примечания
2019-02-01 - AP	Раздел 3 "Архитектурные решения"	
2019-02-01 - AP	Текстовая часть	
	а) Описание и обоснование внешнего и внутреннего вида объекта капитального строительства, его пространственной, планировочной и функциональной организации;	стр. 1
	б) Обоснование принятых объемно-пространственных и архитектурно-художественных решений, в том числе в части соблюдения предельных параметров разрешенного строительства объектов капитального строительства;	стр. 2
	б(1)) обоснование принятых архитектурных решений в части обеспечения соответствия зданий, строений и сооружений установленным требованиям энергетической эффективности (за исключением зданий, строений, сооружений, на которые требования энергетической эффективности не распространяются);	стр. 2
	б(2)) перечень мероприятий по обеспечению соблюдения установленных требований энергетической эффективности к архитектурным решениям, влияющим на энергетическую эффективность зданий, строений и сооружений (за исключением зданий, строений, сооружений, на которые требования энергетической эффективности не распространяются);	стр. 2
	в) Описание и обоснование использованных композиционных приемов при оформлении фасадов и интерьеров объекта капитального строительства;	стр. 3
	г) Описание решений по отделке помещений основного, вспомогательного, обслуживающего и технического назначения;	стр. 3
	д) Описание архитектурных решений, обеспечивающих естественное освещение помещений с постоянным пребыванием людей;	стр. 3
	е) описание архитектурно-строительных мероприятий, обеспечивающих защиту помещений от шума, вибрации и другого воздействия;	стр. 4
	ж) описание решений по светоограждению объекта, обеспечивающих безопасность полета воздушных судов (при необходимости);	стр. 4
	з) описание решений по декоративно-художественной и цветовой отделке интерьеров - для объектов непромышленного назначения.	стр. 4
2019-02-01 - AP	Графическая часть	
	и) Отображение фасадов;	Лист 6-9
	л) поэтажные планы зданий и сооружений с приведением экспликации помещений для объектов непромышленного назначения;	Лист 2, 3
	м) Иные графические и экспозиционные материалы, выполняемые в случае, если необходимость этого указана в задании на проектирование	Лист 4, 5, 10-15

						2019-02-01- AP. С		
Изм.	Кол.уч.	Лист	№ док.	Подпись	Дата			
	ГИП	Степанов			01.19	Лит	Лист	Листов
							1	1
						Содержание тома		
						ООО "Полинит"		
Разраб.	Тетерин				01.19			

е) описание архитектурно-строительных мероприятий, обеспечивающих защиту помещений от шума, вибрации и другого воздействия.

Для допустимого уровня звукового давления в помещениях и на прилегающей территории, предусмотрены следующие мероприятия:

- наружные стены выполнены из сборных стеновых панелей типа "Сэндвич" заводского изготовления; толщиной 120 мм; облицовка - алюминиевые композитные панели;
- установка в витражных проемах стеклопакетов;
- оборудование инженерных помещений устанавливается на пол или фундамент с устройством амортизаторов.

Величина индекса изоляции удовлетворяет нормативным требованиям.

ж) описание решений по светоограждению объекта, обеспечивающих безопасность полета воздушных судов (при необходимости).

Согласованию подлежит размещение объектов высотой от поверхности земли 50м и более. Проектируемое здание имеет высоту менее 50м, следовательно, данное согласование не требуется.

з) описание решений по декоративно-художественной и цветовой отделке интерьеров - для объектов непроизводственного назначения.

Внутренняя отделка должна отвечать функциональным и конструктивным требованиям, обусловленным назначением помещений. Во внутренней отделке должны применяться высококачественные, долговечные и экологически чистые материалы, разрешенные органами "Госэпиднадзора" России, легко поддающиеся гигиенической обработке, сертифицированные и отвечающие противопожарным требованиям.

						2019-02-01- АР. ПЗ	Лист
Изм.	Кол.уч.	Лист	№ док.	Подпись	Дата		4

Ведомость чертежей комплекта АР

Лист	Наименование	Примечание
01	Общие данные	
02	План на отм. 0,000	
03	План на отм. +4,000	
04	План кровли	
05	Разрез 1-1, Разрез 2-2	
06	Фасады 1-7, П-А	
07	Фасады 7-1, А-П	
08	Цветовое решение фасадов. Фасады 1-7, П-А	
09	Цветовое решение фасадов. Фасады 7-1, А-П	
10	Схема полов на отм. 0,000.	
11	Схема подвесных потолков 1-го этажа.	
12	Схема полов на отм. +4,000. Схема подвесных потолков антресоли.	
13	Схемы раскладки панелей.	
14	Ведомость проемов. Спецификация заполнения проемов.	
15	Узлы 1-9.	

Общие данные

- Чертежи марки АР здания автосалона разработаны на основании согласованных заказчиком задания на проектирования.
- Место строительства - Тульская область, г. Тула, ул. Октябрьская (между автосалонами "Ниссан" и "Шкода"):
 - нормативная ветровая нагрузка - 0,23 кН/м²
 - расчетная снеговая нагрузка - 1,8 кН/м²
- За относительную отметку 0,000 принят уровень чистого пола первого этажа, что соответствует абсолютной отметке **+194,41**.
- Ориентация здания относительно сторон света - согласно генеральному плану.
- Степень огнестойкости здания - III.
- Класс конструктивной пожарной опасности - С0.
- Класс функциональной пожарной опасности:
 - Ф3.1 - предприятия торговли;
 - Ф5.1 - производственное здание - мастерская.

Здание в основном объеме - одноэтажное, частично двухэтажное, отдельностоящее. Представляет собой объем с плоской кровлей, имеющий в плане сложную форму, с размерами в осях 36x72 м. Отметка от уровня планировочной отметки: до верха кровли - 9,96 м; до верхней отметки парапетов - 10,6 м. Высота до низа несущих балок - 8,85 м, до низа ферм - 8,01 м. Высота 1-го этажа двухэтажной части здания - 4,0 м (от пола до пола). Объем здания 1-го этажа включает в себя шоу-рум на 8 а\м (с выдачей а\м), входные тамбуры, санузлы, переговорную, помещение КУИ, подсобные и технические помещения по технологии арендатора. На 2-ом этаже расположены: антресоль, офисные помещения, дек-офисы, учебный класс, санузлы, КУИ, технические помещения, гардеробные персонала, архив. За отметку 0,000 принимается уровень чистого пола 1-го этажа.

Конструктивные решения

Каркас здания выполнен из монолитного железобетона с металлическими балками и фермами для покрытия кровли.
 Наружные стены выполнены из сборных стеновых панелей типа "Сэндвич" заводского изготовления; толщиной 120 мм. На все соединения и примыкания установить фасонные элементы.
 Внутренние перегородки - из газосиликатных блоков толщиной 200 мм.
 Перекрытие - монолитное ж\б, толщиной 200 мм.
 Кровля здания - плоская по металлическим балкам и фермам; покрытие - полимерная армированная мембрана ECO PLAST V- RP; теплоизоляция - клиновидный минераловатный утеплитель ТехноРуф толщиной 180 - 360 мм.
 Со всех фасадов кровля здания ограждена парапетом высотой 0,6 м. На кровлю ведут 3 вертикальные металлические лестницы.
 Водосток внутренний организованный; количество водосборных воронок - 3 шт.
 При эксплуатации здания в зимний период необходимо обеспечить мероприятия по предотвращению образования снегового покрова толщиной более 300 мм.
 Заполнение наружных световых проемов и витражных светопрозрачных конструкций обеспечивают естественную освещенность помещений в соответствии с действующими санитарными нормами.
 Отделка цоколя - керамогранитная плитка.

Общие указания

- Работы выполнить в соответствии с требованиями:
- СП 71.13330.2011 "Изоляционные и отделочные материалы";
 - СП 70.13330.2012 "Несущие и ограждающие конструкции";
 - СП 12-135-2003 "Безопасность труда в строительстве";
 - СП 17.13330.2011 "Кровли";
 - Каталог теплоизоляции плоских кровель "Альбом по проектированию и монтажу кровельной системы".

Технико-экономические показатели

Площадь застройки	2382,0 м ²
Общая площадь	2832,2 м ²
Торговая площадь	594,87 м ²
Строительный объем	22 867 м ³

ООО "Полилит" настоящим свидетельствует, что рабочая документация выполнена на основании утвержденной проектной документации и соответствует:

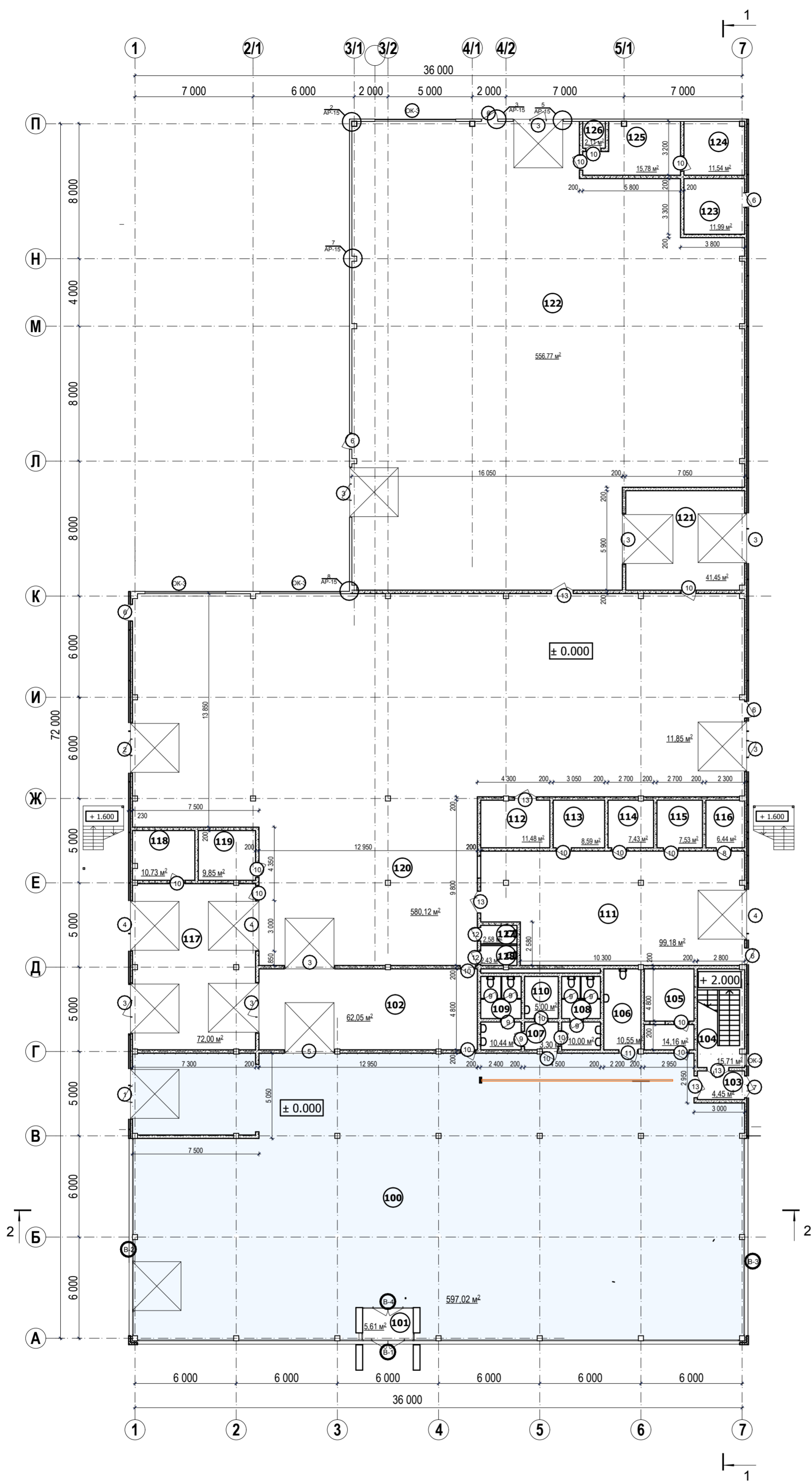
- техническому заданию на выполнение рабочей документации;
- результатам инженерных изысканий;
- градостроительному плану земельного участка;
- требованиям федерального закона РФ №384 "Технический регламент о безопасности зданий и сооружений";
- техническим регламентам, устанавливающим требования по обеспечению эксплуатации зданий, сооружений и безопасного использования прилегающих к ним территорий.

Главный инженер проекта

Степанов К.О.

2019-02-01-АР					
Заказчик: Л.И.Левина					
Изм.	Кол.уч.	Лист	№ док.	Подпись	Дата
ГИП		Степанов			01.19
Разраб.		Тетерин			01.19
Проверил		Степанов			01.19
Н.контр.		Степанов			01.19
Общие данные					000 "Полилит"

План на отм. ±0,000



Экспликация помещений

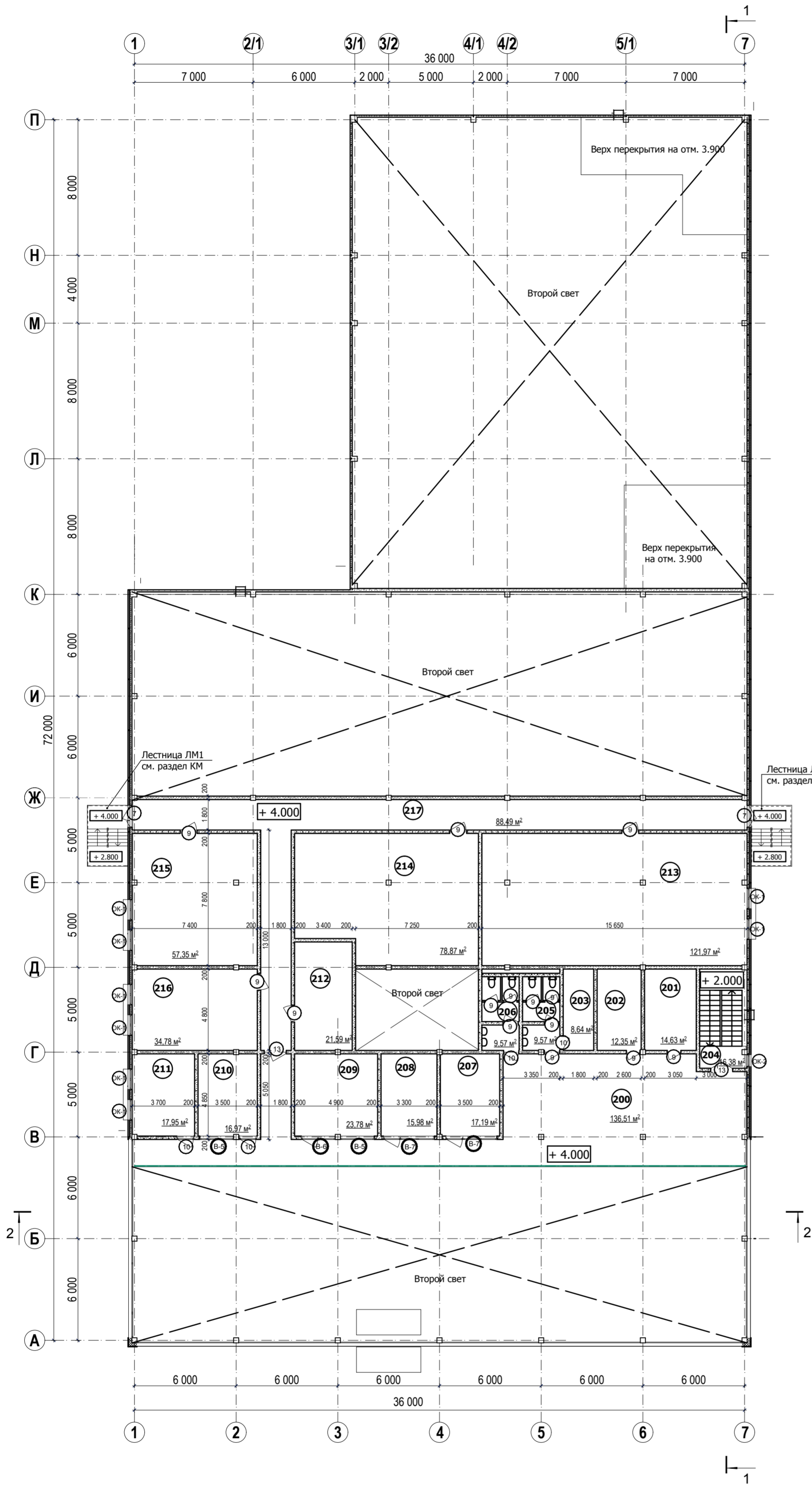
Номер помещения	Наименование	Площадь, м2	Кат.* помещения
100	Шоу-рум на 8 а/м (с выдачей а/м)	597,02	
101	Тамбур	5,61	
102	Тех. помещение	62,05	
103	Тамбур	4,45	
104	Лестница	15,71	
105	Касса	14,16	
106	С/У для МГН	10,55	
107	Коридор	3,30	
108	С/У для клиентов мужской	10,00	
109	С/У для клиентов женский	10,44	
110	Комната уборочного инвентаря	5,00	
111	Тех. помещение	99,18	
112	Тех. помещение	11,48	
113	Тех. помещение	8,59	
114	Тех. помещение	7,43	
115	Тех. помещение	7,53	
116	Тех. помещение	6,44	
117	Тех. помещение	10,73	
118	Тех. помещение	9,85	
119	Тех. помещение	10,73	
120	Тех. помещение	580,12	
121	Тех. помещение	41,45	
122	Тех. помещение	556,77	
123	Тех. помещение	11,99	
124	Тех. помещение	11,54	
125	Тех.помещение	15,78	
126	Тех.помещение	2,11	
127	С/У	2,58	
128	С/У	2,43	

Примечания:
1. Ведомость заполнения дверных и оконных проемов см. л. АР-2

2019-02-01-АР						
Заказчик: Л.И.Левина						
Изм.	Кол.уч.	Лист	№ док.	Подпись	Дата	
Разраб.	Тетерин				01.19	
Проверил	Степанов				01.19	
Н.контр.	Степанов				01.19	
Здание автосалона по адресу: Тульская область, г.Тула, ул. Октябрьская (между автосалонами «Ниссан» и «Шкода»)				Стадия	Лист	Листов
План на отм. 0,000				П	2	
				000 "Политим"		

Инд. № подл.	Подп. и дата	Взам. инв. №

План на отм. +4,000



Экспликация помещений

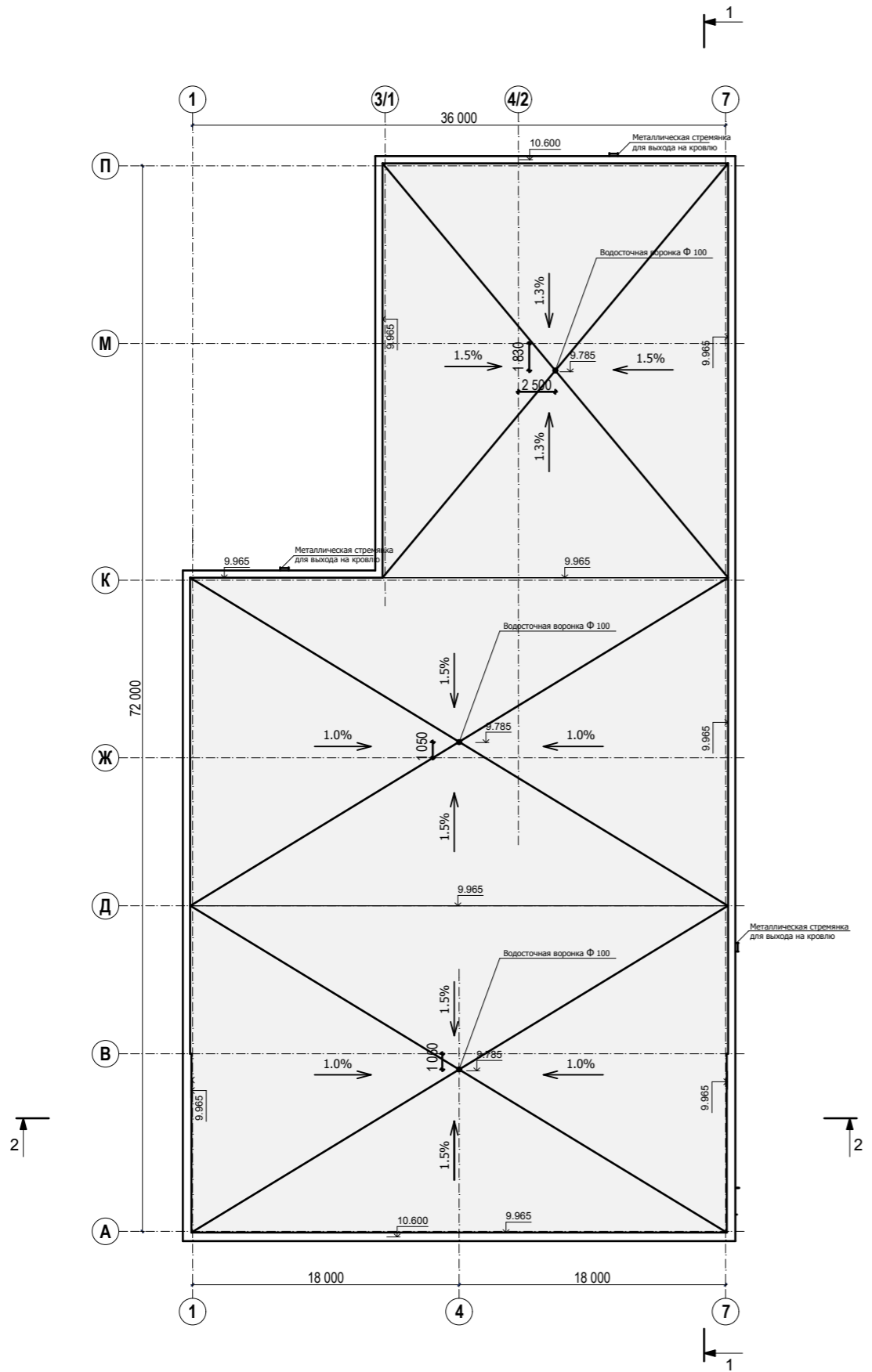
Номер помещения	Наименование	Площадь, м2	Кат.* помещения
200	Антресоль	137,47	
201	Переговорная	13,95	
202	Подсобное помещение	12,22	
203	КУИ	8,93	
204	Тамбур	4,20	
205	С/У	7,02	
206	С/У	8,88	
207	Бэк-офис	17,70	
208	Бэк-офис	16,46	
209	Учебный класс	24,25	
210	Бэк-офис	17,94	
211	Бэк-офис	17,95	
212	Архив	21,59	
213	Тех. помещение	120,61	
214	Раздевалки, Душевые, туалеты	77,51	
215	Офисы	56,67	
216	Офисы	34,78	
217	Коридор	88,94	

Примечания:
1. Ведомость заполнения дверных и оконных проемов см. л. АР-2

2019-02-01-АР						
Заказчик: Л.И.Левина						
Изм.	Кол.уч.	Лист	№ док.	Подпись	Дата	
Разраб.	Тетерин				01.19	
Проверил	Степанов				01.19	
Н.контр.	Степанов				01.19	
Здание автосалона по адресу: Тульская область, г.Тула, ул. Октябрьская (между автосалонами «Ниссан» и «Шкода»)				Стадия	Лист	Листов
План на отметке 4,000				П	3	
				ООО "Полинит"		

Изм. № подл.	Подп. и дата	Взам. инв. №

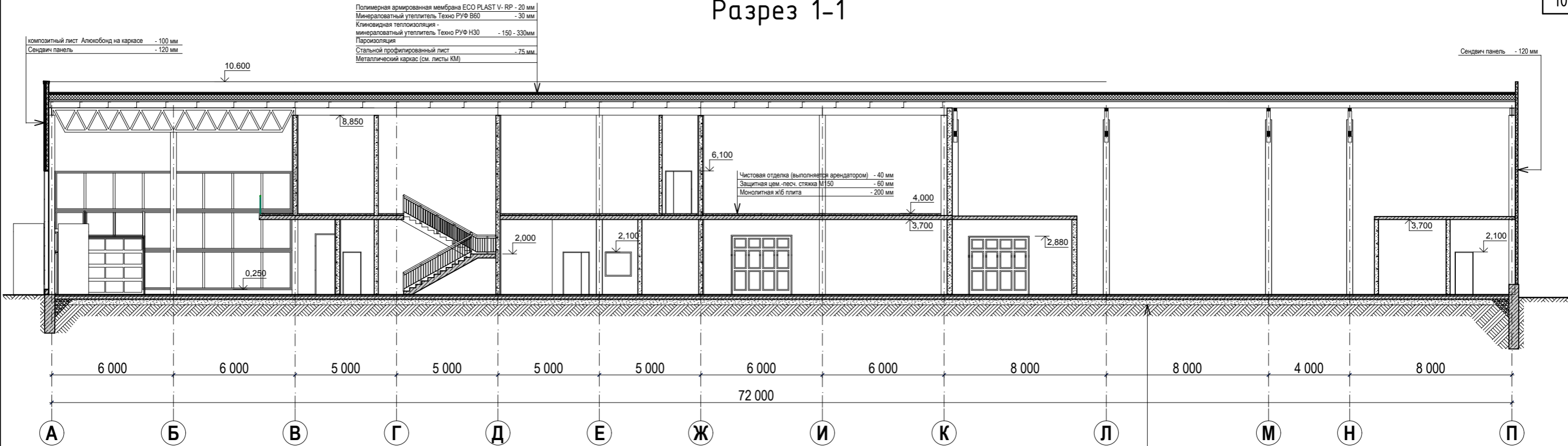
План кровли



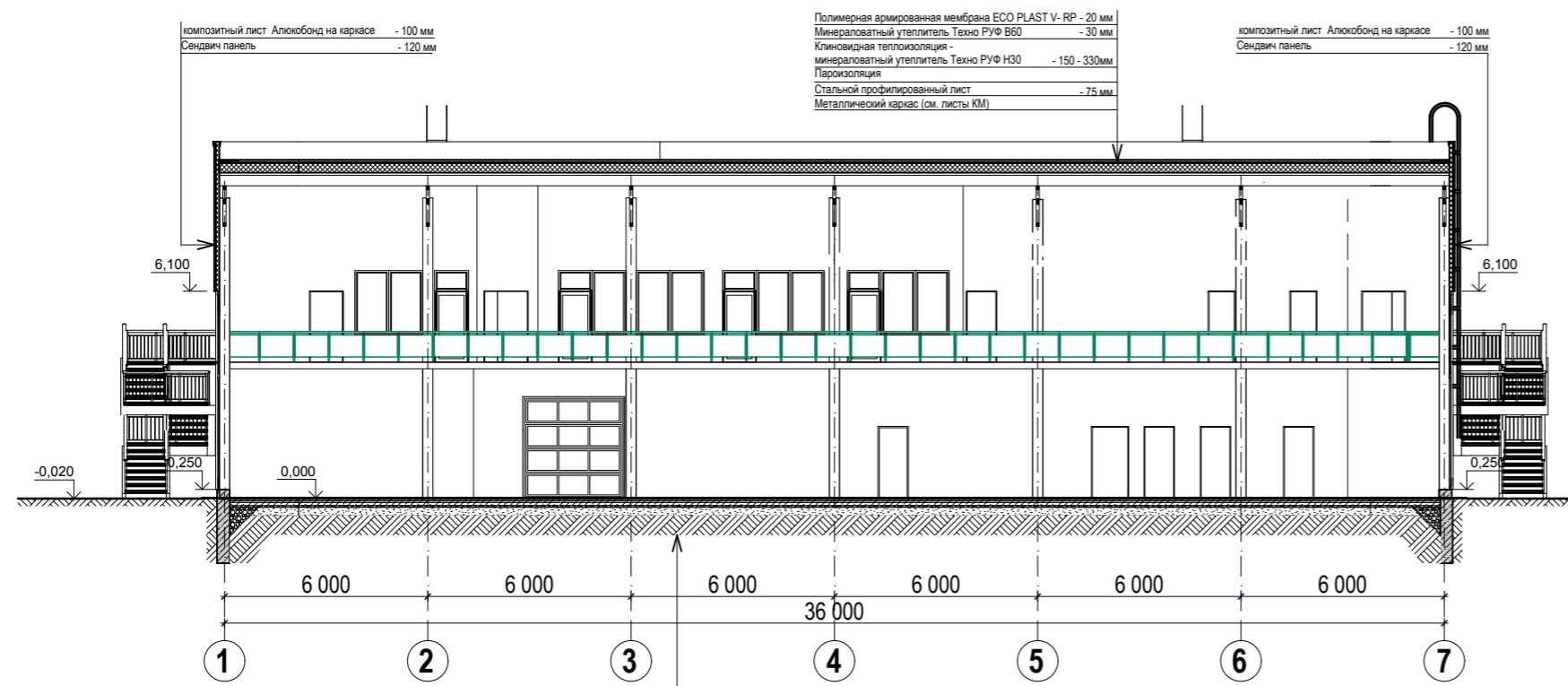
Инв. № подл.	
Подп. и дата	
Взам. инв. №	

						2019-02-01-AP			
						Заказчик: Л.И.Левина			
Изм.	Кол.уч.	Лист	№ док.	Подпись	Дата	Здание автосалона по адресу: Тульская область, г.Тула, ул. Октябрьская (между автосалонами «Ниссан» и «Шкода»)	Стадия	Лист	Листов
							П	4	
Разраб.		Тетерин			01.19	План кровли	ООО "Полинит"		
Проверил		Степанов			01.19				
Н.контр.		Степанов			01.19				

Разрез 1-1



Разрез 2-2



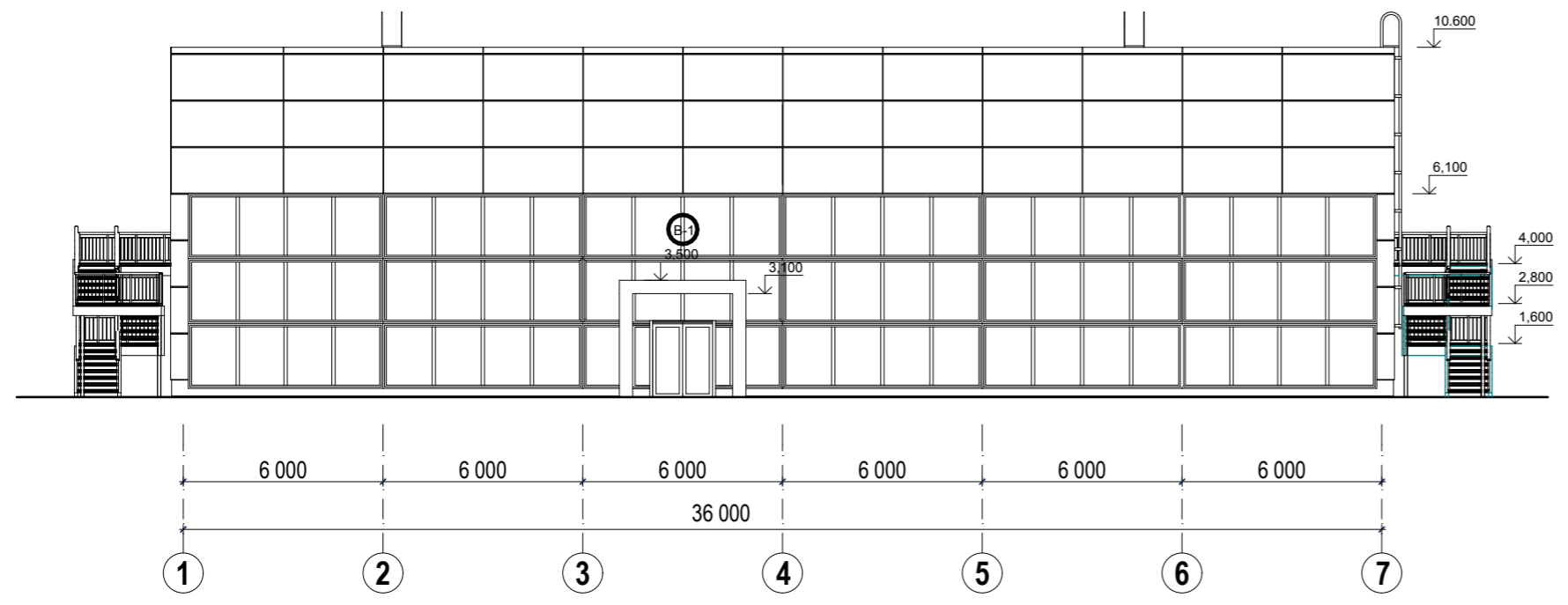
Чистовая отделка (выполняется арендатором) - 8 мм
 Защитная цементно-песчаная стяжка М150 - 40 мм
 2 слоя гидроизоляции - 10 мм
 Выравнивающая цементно-песчаная стяжка М150 - 40 мм
 Бетон класса В 7,5, армированный сеткой 4Вр-1 ячейкой 250x250 - 100 мм
 Слой щебня фракции 20-40 - 50 мм
 Песчаная засыпка - 200 мм
 Утрамбованный грунт основания

Чистовая отделка (выполняется арендатором) - 8 мм
 Защитная цементно-песчаная стяжка М150 - 40 мм
 2 слоя гидроизоляции - 10 мм
 Выравнивающая цементно-песчаная стяжка М150 - 40 мм
 Бетон класса В 7,5, армированный сеткой 4Вр-1 ячейкой 250x250 - 100 мм
 Слой щебня фракции 20-40 - 50 мм
 Песчаная засыпка - 200 мм
 Утрамбованный грунт основания

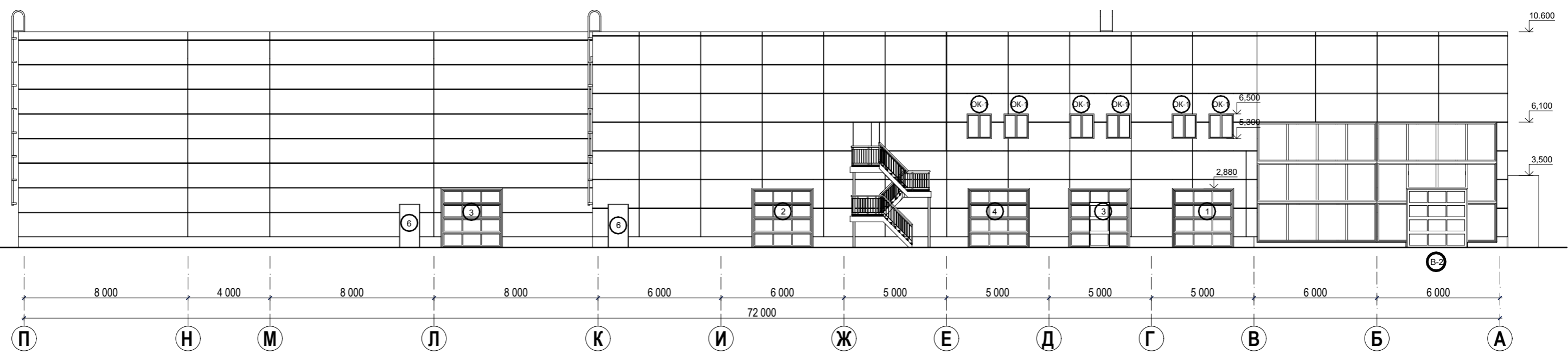
Взам. инв. №
 Подп. и дата
 Инв. № подл.

					2019-02-01-АР				
					Заказчик: Л.И.Левина				
Изм.	Кол.уч.	Лист	№ док.	Подпись	Дата	Здание автосалона по адресу: Тульская область, г.Тула, ул. Октябрьская (между автосалонами «Ниссан» и «Шкода»)	Стадия	Лист	Листов
							П	5	
Разраб.	Тетерин				01.19		Разрез 1-1, Разрез 2-2	000 "Полиним"	
Проверил	Степанов				01.19				
Н.контр.	Степанов				01.19				

Фасад 1-7



Фасад П-А

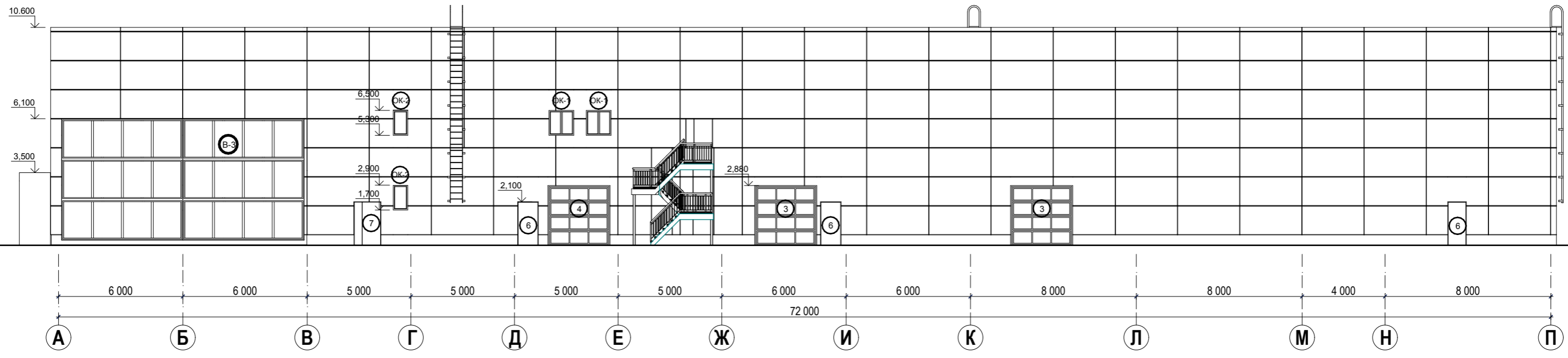


Взам. инв. №
Подп. и дата
Инв. № подл.

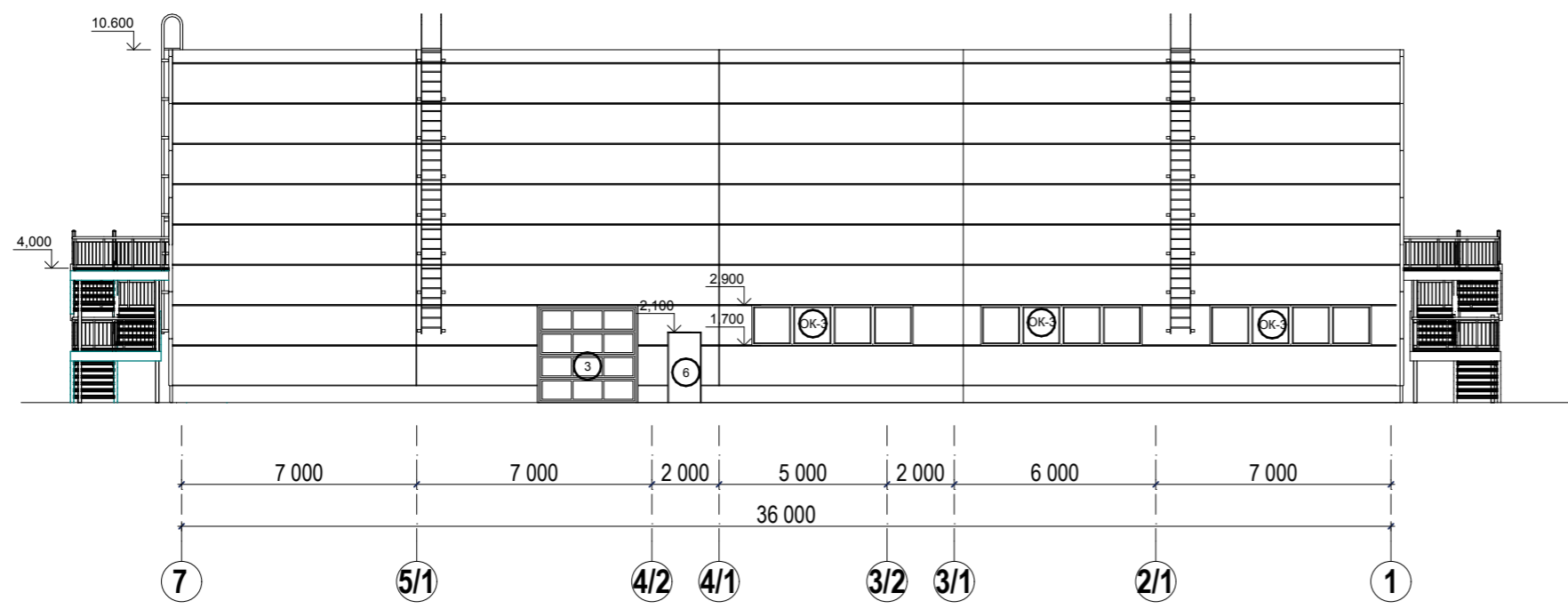
Примечания:
Ведомость заполнения дверных
и оконных проемов см. л. АР-14

						2019-02-01-АР			
						Заказчик: Л.И.Левина			
Изм.	Кол.уч.	Лист	№ док.	Подпись	Дата	Здание автосалона по адресу: Тульская область, г.Тула, ул. Октябрьская (между автосалонами «Ниссан» и «Шкода»)	Стадия	Лист	Листов
							П	6	
Разраб.		Тетерин			01.19		фасады 1-7, П-А	000 "Полинит"	
Проверил		Степанов			01.19				
Н.контр.		Степанов			01.19				

Фасад А-П



Фасад 7-1

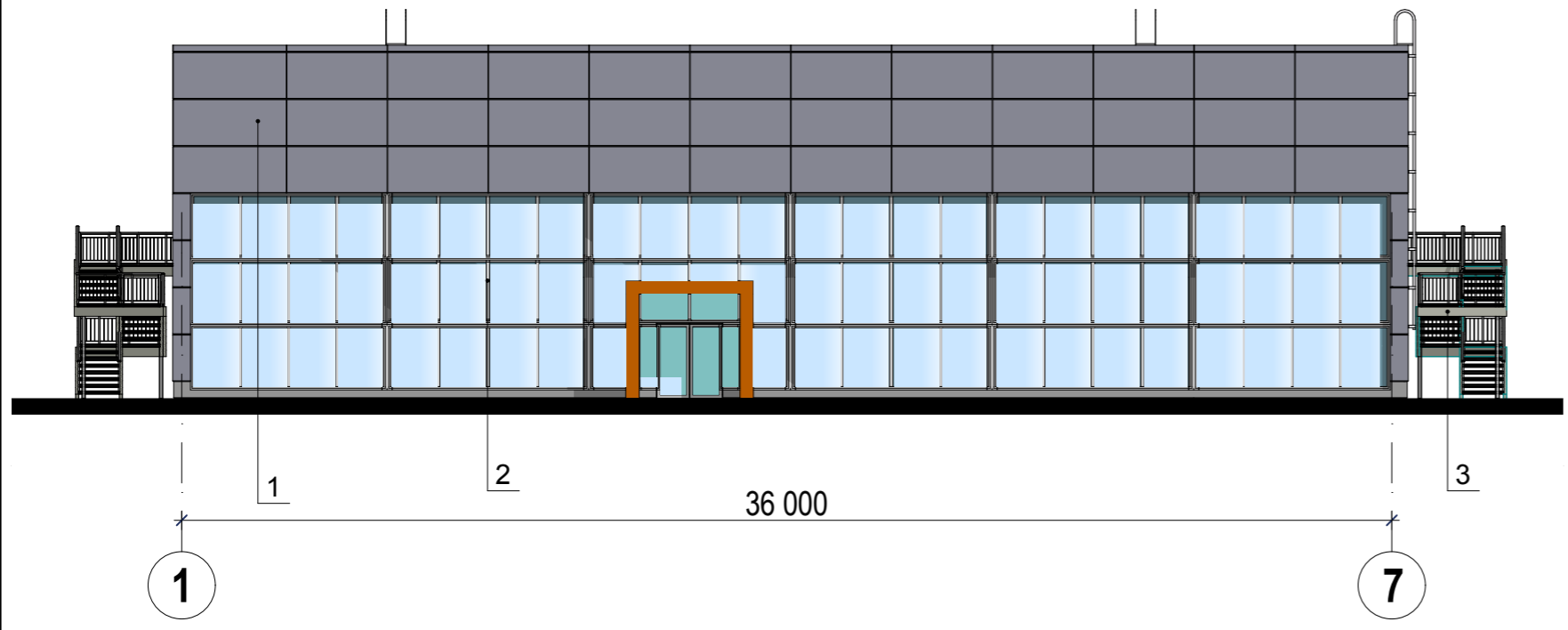


Примечания:
Ведомость заполнения дверных
и оконных проемов см. л. АР-14

						2019-02-01-АР			
						Заказчик: Л.И.Левина			
Изм.	Кол.уч.	Лист	№ док.	Подпись	Дата	Здание автосалона по адресу: Тульская область, г.Тула, ул. Октябрьская (между автосалонами «Ниссан» и «Шкода»)	Стадия	Лист	Листов
							П	7	
Разраб.		Тетерин		<i>[Signature]</i>	01.19		Фасады 7-1, А-П	ООО "Полилит"	
Проверил		Степанов		<i>[Signature]</i>	01.19				
Н.контр.		Степанов		<i>[Signature]</i>	01.19				

Инв. № подл.	
Подп. и дата	
Взам. инв. №	

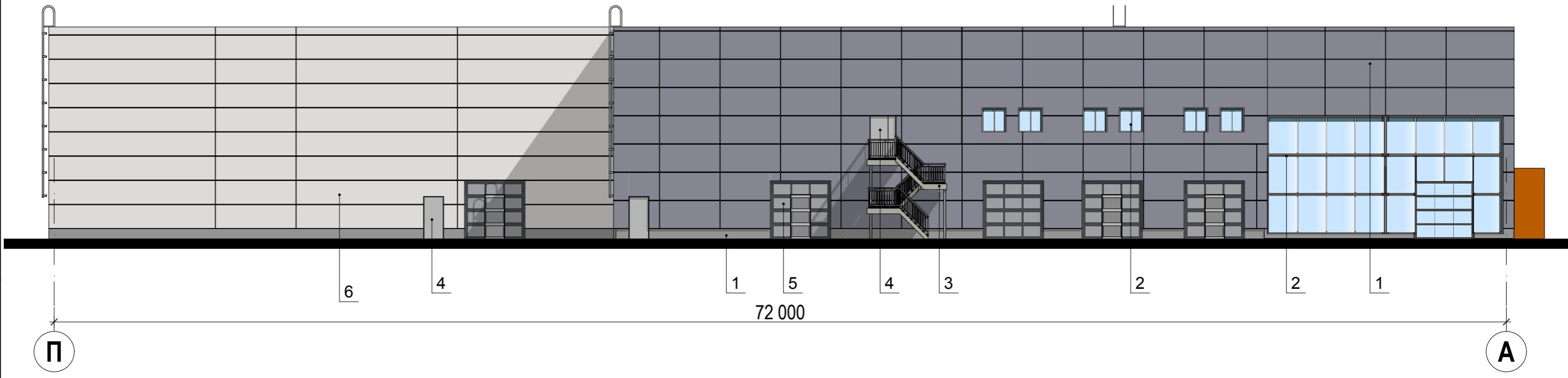
Фасад 1-7



Ведомость отделочных материалов

Номер по проекту	Наименование материалов	Номер эталона цвета	Цвет	Примечания
1	Композитный лист "Алюкобонд"	RAL 7011		
2	Алюминиевый профиль	RAL 7011		
3	Окрашенный металл	RAL 9007		
4	Входные двери металлические	RAL 7036		
5	Ворота металлические	RAL 7037		
6	Стеновая панель типа "Сендвич"	RAL 9007		

Фасад П-А



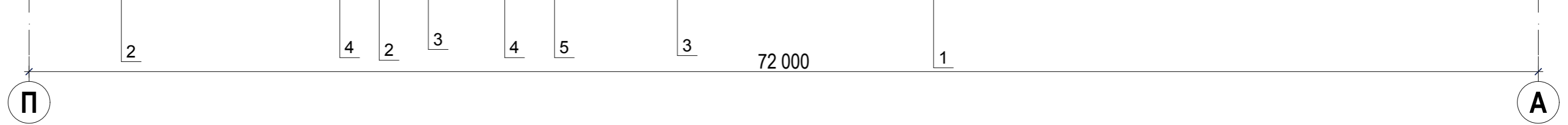
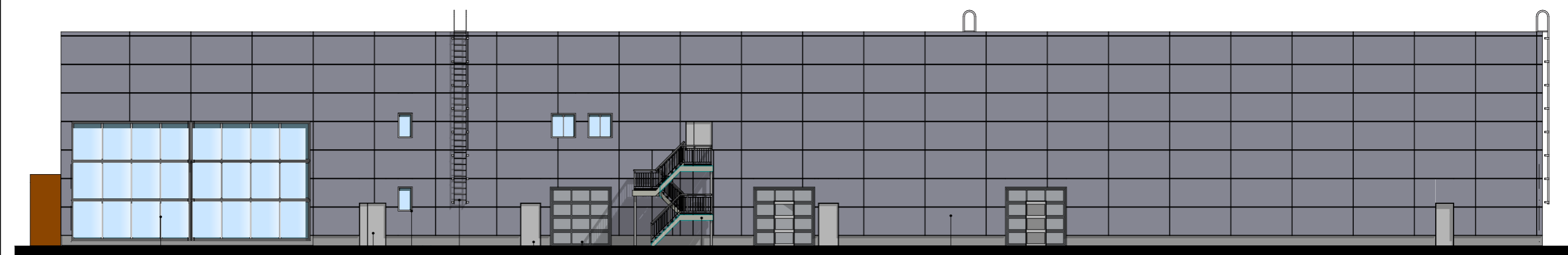
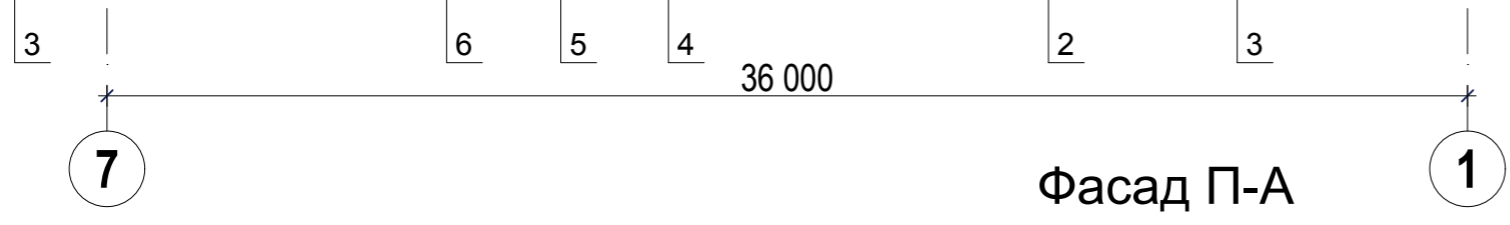
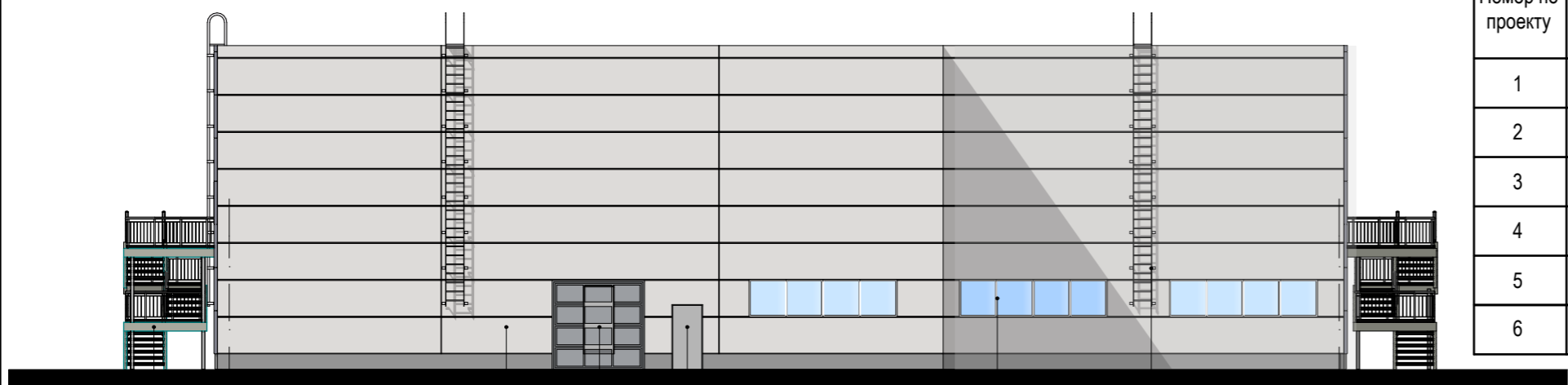
Взам. инв. №
Подп. и дата
Инв. № подл.

						2019-02-01-AP			
						Заказчик: Л.И.Левина			
Изм.	Кол.уч.	Лист	№ док.	Подпись	Дата	Здание автосалона по адресу: Тульская область, г.Тула, ул. Октябрьская (между автосалонами «Ниссан» и «Шкода»)	Стадия	Лист	Листов
							П	8	
Разраб.	Тетерин				01.19		Цветовое решение фасадов Фасады 1-7, П-А	000 "Полинит"	
Проверил	Степанов				01.19				
Н.контр.	Степанов				01.19				

Фасад 1-7

Ведомость отделочных материалов

Номер по проекту	Наименование материалов	Номер эталона цвета	Цвет	Примечания
1	Композитный лист "Алюкобонд"	RAL 7011		
2	Алюминиевый профиль	RAL 7011		
3	Окрашенный металл	RAL 9007		
4	Входные двери металлические	RAL 7036		
5	Ворота металлические	RAL 7037		
6	Стеновая панель типа "Сендвич"	RAL 9007		

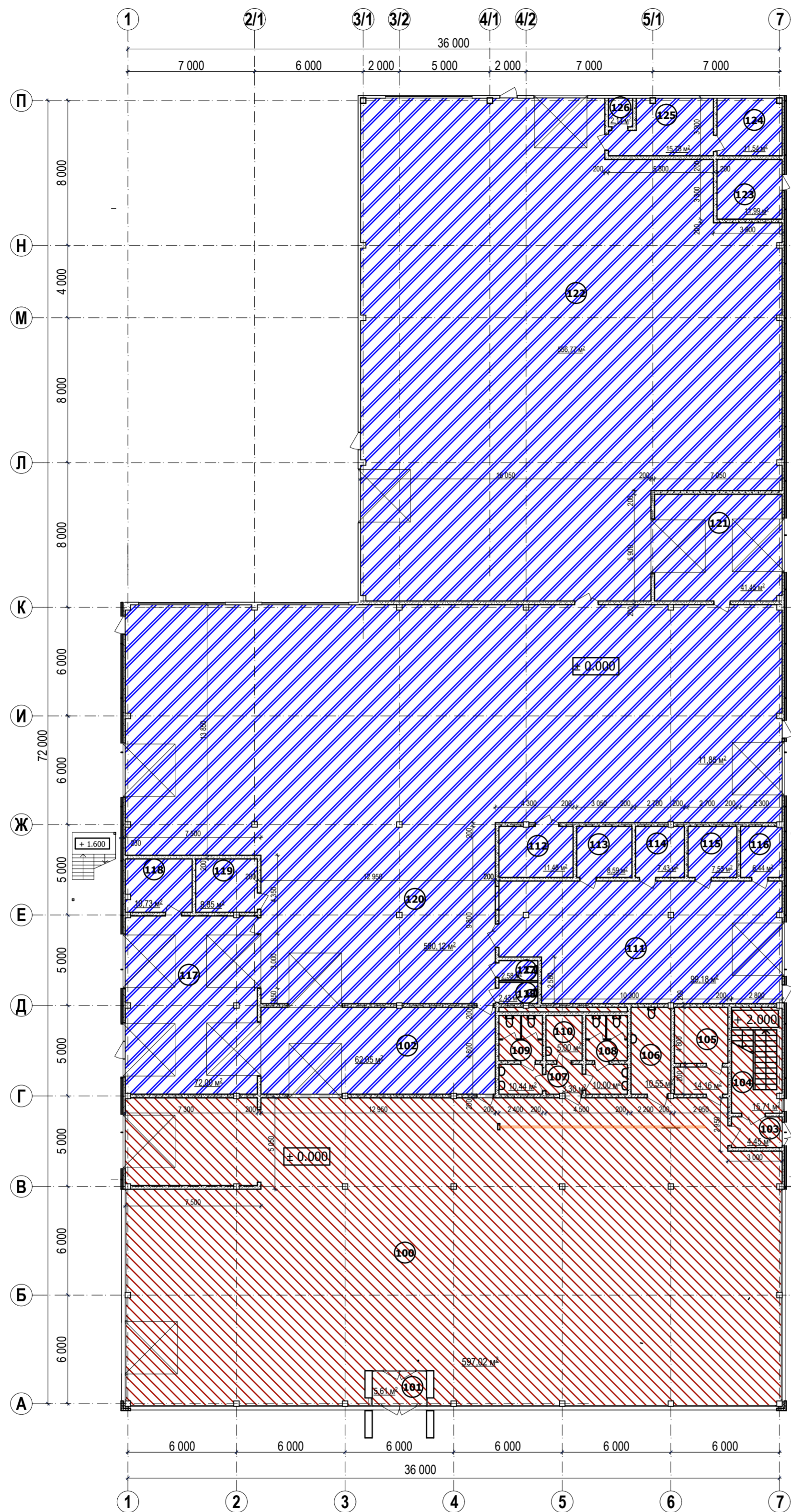


Взам. инв. №	
Подп. и дата	
Инв. № подл.	

						2019-02-01-AP			
						Заказчик: Л.И.Левина			
Изм.	Кол.уч.	Лист	№ док.	Подпись	Дата	Здание автосалона по адресу: Тульская область, г.Тула, ул. Октябрьская (между автосалонами «Ниссан» и «Шкода»)	Стадия	Лист	Листов
							П	9	
Разраб.	Тетерин				01.19	Цветовое решение фасадов Фасады 7-1, А-П	000 "Полиним"		
Проверил	Степанов				01.19				
Н.контр.	Степанов				01.19				

Схема полов на отм. 0.000

Схема полов на отметке 0.000



Экспликация помещений к плану на отм. 0.000

Номер помещения	Наименование	Площадь, м ²	Кат.* помещения
100	Шоу-рум на 8 а/м (с выдачей а/м)	597,02	
101	Тамбур	5,61	
102	Тех. помещение	62,05	
103	Тамбур	4,45	
104	Лестница	15,71	
105	Касса	14,16	
106	С/У для МГН	10,55	
107	Коридор	3,30	
108	С/У для клиентов мужской	10,00	
109	С/У для клиентов женский	10,44	
110	Комната уборочного инвентаря	5,00	
111	Тех. помещение	99,18	
112	Тех. помещение	11,48	
113	Тех. помещение	8,59	
114	Тех. помещение	7,43	
115	Тех. помещение	7,53	
116	Тех. помещение	6,44	
117	Тех. помещение	72,00	
118	Тех. помещение	10,73	
119	Тех. помещение	9,85	
120	Тех. помещение	580,12	
121	Тех. помещение	41,45	
122	Тех. помещение	556,77	
123	Тех. помещение	11,99	
124	Тех. помещение	11,54	
125	Тех.помещение	15,78	
126	Тех.помещение	2,11	
127	С/У	2,58	
128	С/У	2,43	

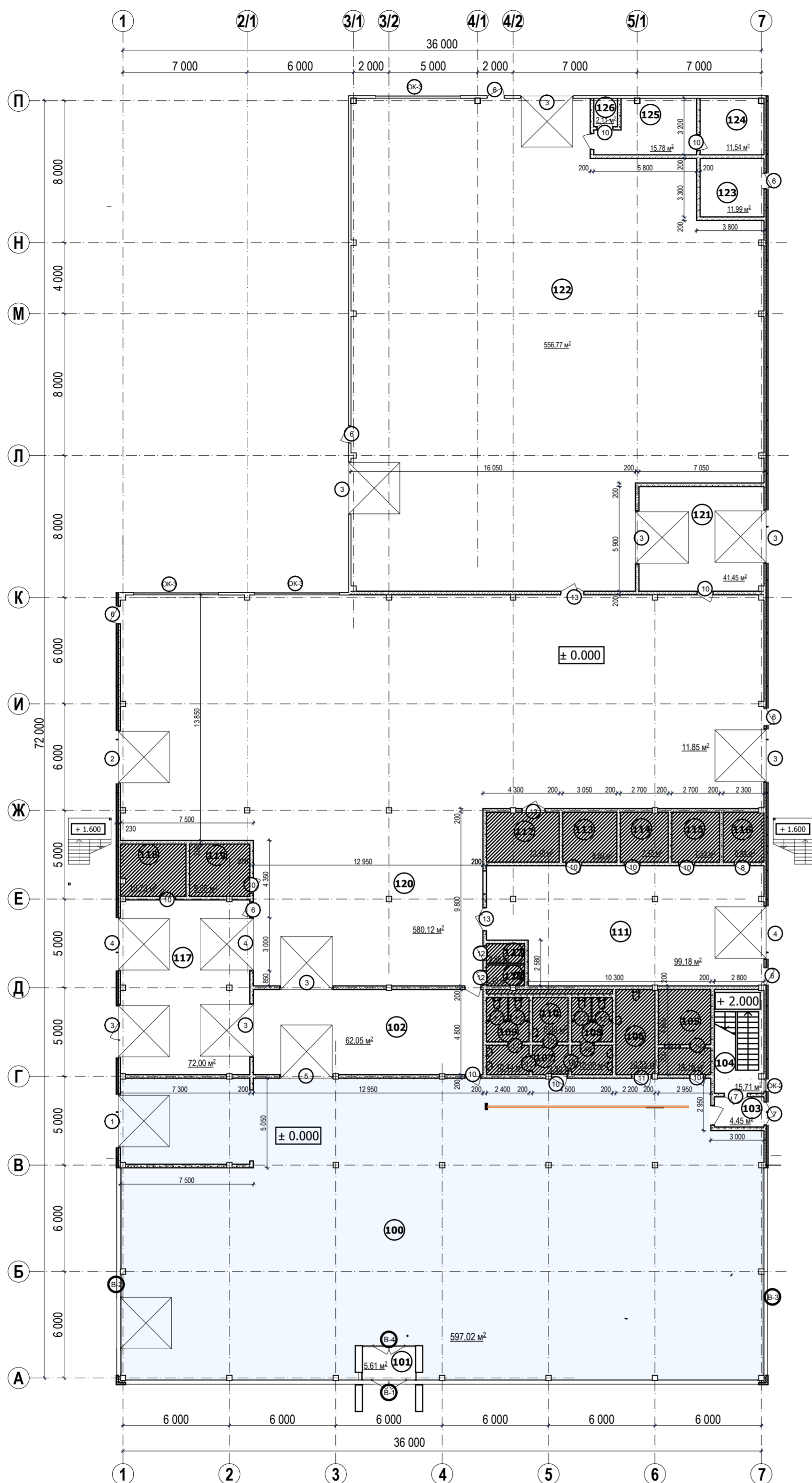
Условные обозначения

№	ОБОЗНАЧЕНИЕ	НАИМЕНОВАНИЕ	ПЛОЩАДЬ, м ²	ПРИМ.
1		Плитка керамогранитная матовая 600x600мм.	1555,0	
2		Плитка керамическая	697,15	

Инв. № подл.	Подп. и дата	Взам. инв. №

2019-02-01-АР						
Заказчик: Л.И.Левина						
Изм.	Кол.уч.	Лист	№ док.	Подпись	Дата	
Здание автосалона по адресу: Тульская область, г.Тула, ул. Октябрьская (между автосалонами «Ниссан» и «Шкода»)				Стадия	Лист	Листов
Схема полов на отм. 0.000				П	10	
Разраб.	Тетерин				01.19	
Проверил	Степанов				01.19	
Н.контр.	Степанов				01.19	
ООО "Полинит"				Формат А2		

Схема подвесных потолков 1-го этажа



Экспликация помещений

Номер помещения	Наименование	Площадь, м ²	Кат.* помещения
100	Шоу-рум на 8 а/м (с выдачей а/м)	597,02	
101	Тамбур	5,61	
102	Тех. помещение	62,05	
103	Тамбур	4,45	
104	Лестница	15,71	
105	Касса	14,16	
106	С/У для МГН	10,55	
107	Коридор	3,30	
108	С/У для клиентов мужской	10,00	
109	С/У для клиентов женский	10,44	
110	Комната уборочного инвентаря	5,00	
111	Тех. помещение	99,18	
112	Тех. помещение	11,48	
113	Тех. помещение	8,59	
114	Тех. помещение	7,43	
115	Тех. помещение	7,53	
116	Тех. помещение	6,44	
117	Тех. помещение	72,00	
118	Тех. помещение	10,73	
119	Тех. помещение	9,85	
120	Тех. помещение	580,12	
121	Тех. помещение	41,45	
122	Тех. помещение	556,77	
123	Тех. помещение	11,99	
124	Тех. помещение	11,54	
125	Тех.помещение	15,78	
126	Тех.помещение	2,11	
127	С/У	2,58	
128	С/У	2,43	

Условные обозначения

№	ОБОЗНАЧЕНИЕ	НАИМЕНОВАНИЕ	ПЛОЩАДЬ м ²	ПРИМ.
1		Подвесной потолок Армстронг	131,65	

Инв. № подл.	Подп. и дата	Взам. инв. №

2019-02-01-AP						
Заказчик: Л.И.Левина						
Изм.	Кол.уч.	Лист	№ док.	Подпись	Дата	
Здание автосалона по адресу: Тульская область, г.Тула, ул. Октябрьская (между автосалонами «Ниссан» и «Шкода»)				Стадия	Лист	Листов
				П	11	
Разраб.	Тетерин				01.19	
Проверил	Степанов				01.19	
Н.контр.	Степанов				01.19	
Схема подвесных потолков 1-го этажа				000 "Полним"		

Схема подвесных потолков антрисоли

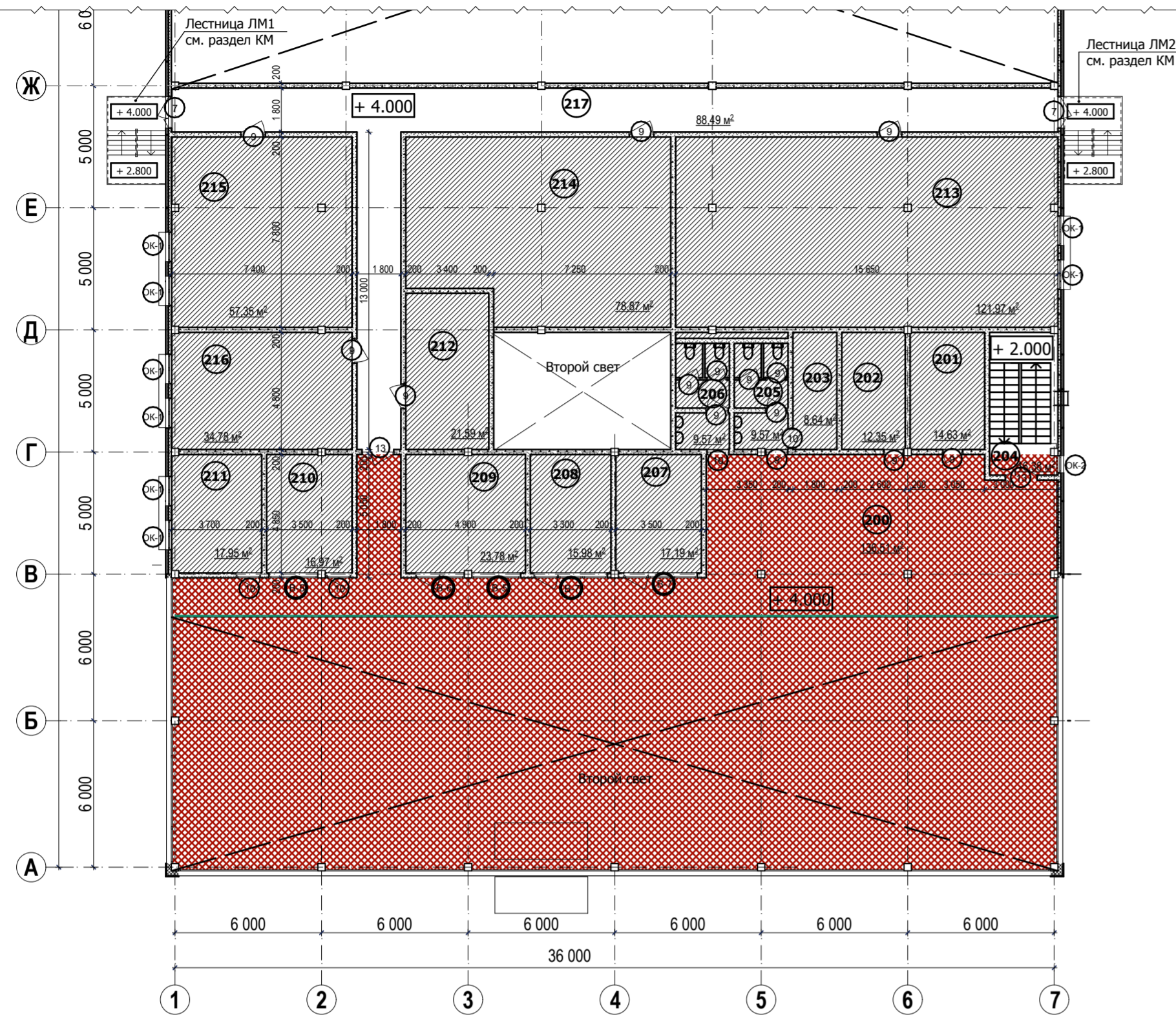
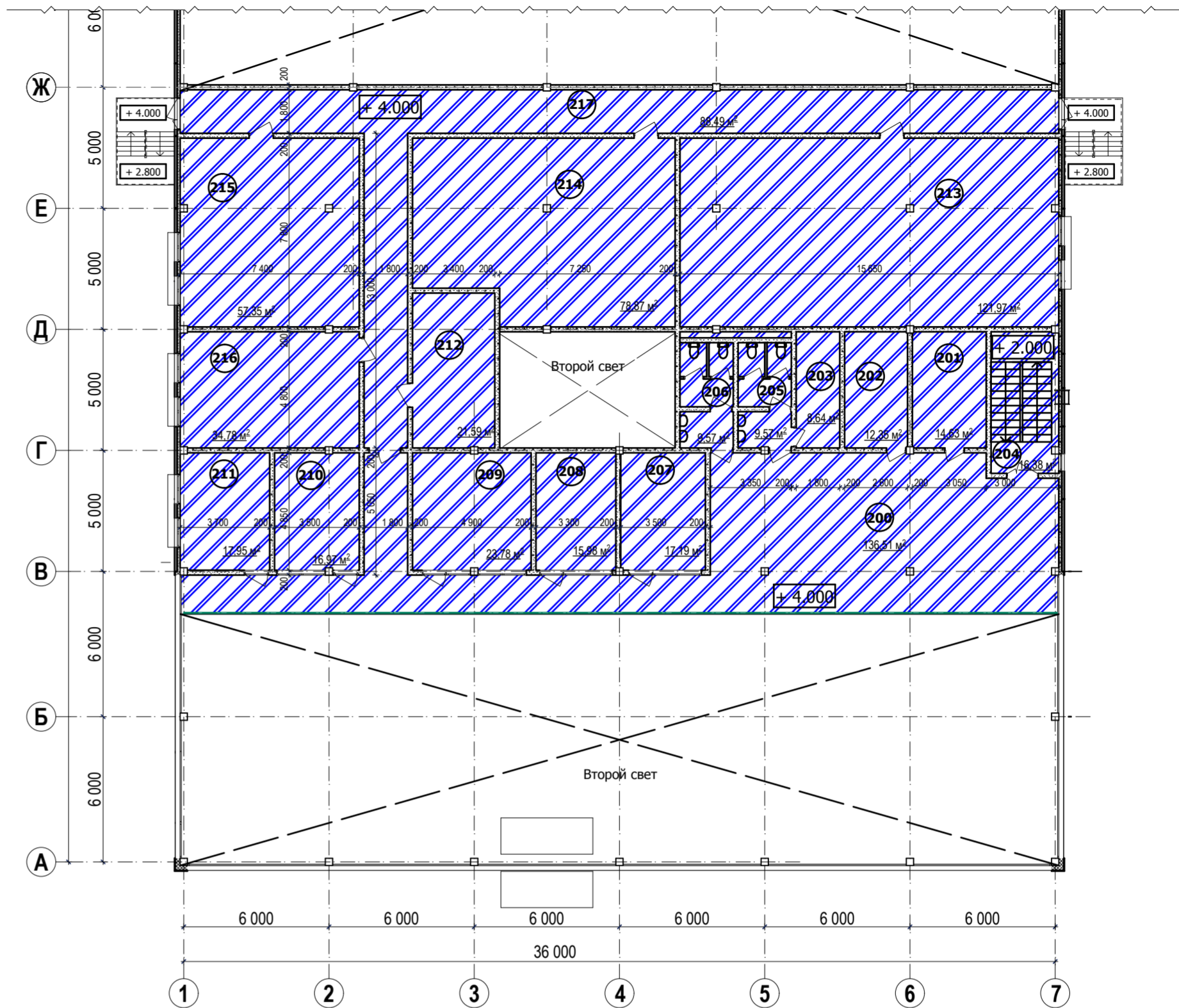


Схема полов на отметке 4.000



Экспликация помещений

Номер помещения	Наименование	Площадь, м2	Кат.* помещения
200	Антресоль	137,47	
201	Переговорная	13,95	
202	Подсобное помещение	12,22	
203	КУИ	8,93	
204	Тамбур	4,20	
205	С/У	7,02	
206	С/У	8,88	
207	Бэк-офис	17,70	
208	Бэк-офис	16,46	
209	Учебный класс	24,25	
210	Бэк-офис	17,94	
211	Бэк-офис	17,95	
212	Архив	21,59	
213	Тех. помещение	120,61	
214	Раздевалки, Душевые, туалеты	77,51	
215	Офисы	56,67	
216	Офисы	34,78	
217	Коридор	88,94	

Условные обозначения

№	ОБОЗНАЧЕНИЕ	НАИМЕНОВАНИЕ	ПЛОЩАДЬ, м²	ПРИМ.
1		Подвесной потолок Армстронг	476,60	
2		Подвесной потолок Грильято	517,70	

Условные обозначения

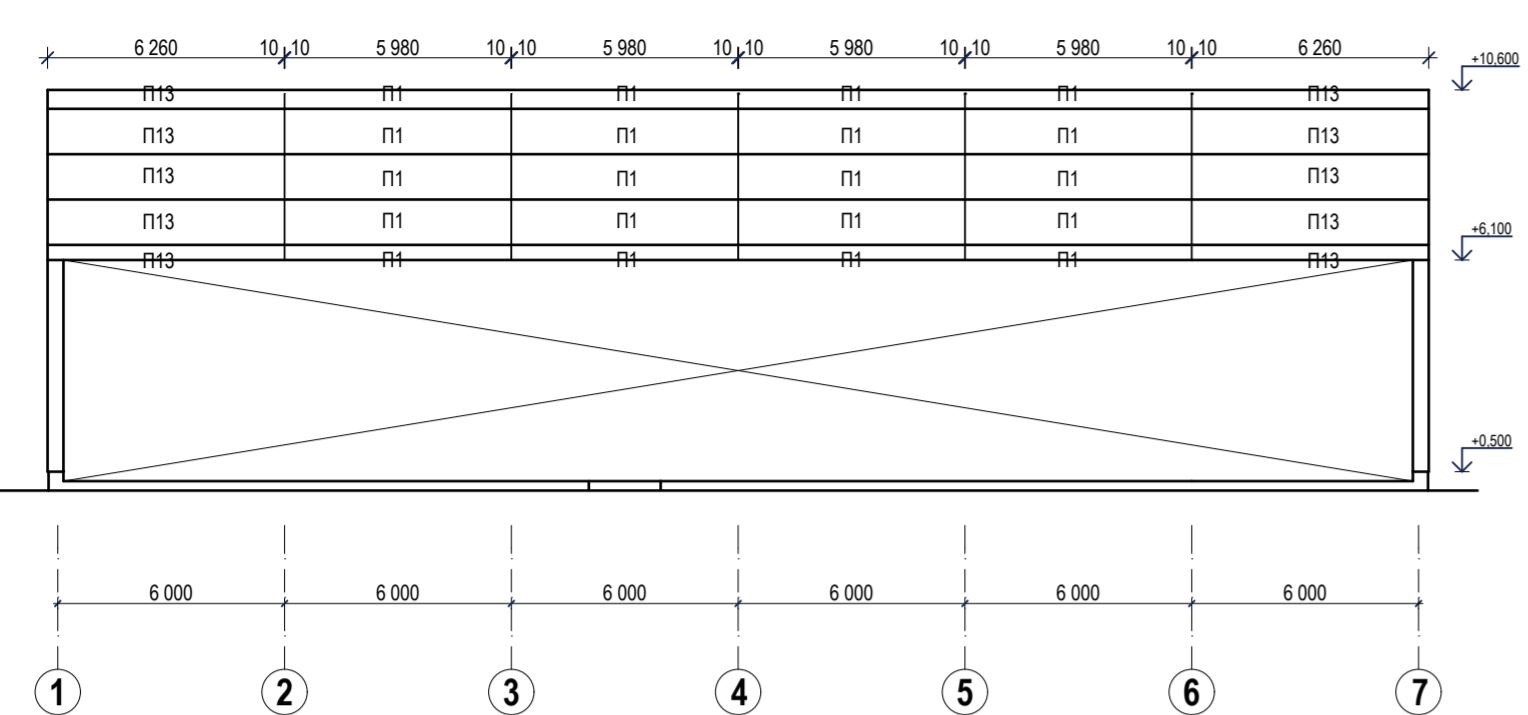
№	ОБОЗНАЧЕНИЕ	НАИМЕНОВАНИЕ	ПЛОЩАДЬ, м²	ПРИМ.
1		Плитка керамогранитная матовая 600x600мм.	746,60	

Изм. № подл. Подп. и дата. Взам. инв. №

				2019-02-01-AP		
				Заказчик: Л.И.Левина		
Изм	Кол.уч.	Лист	№ док	Подпись	Дата	Стадия
						Лист
						Листов
				Здание автосалона по адресу: Тульская область, г.Тула, ул. Октябрьская (между автосалонами «Ниссан» и «Шкода»)		
Разраб.	Тетерин				01.19	000 "Полиним"
Проверил	Степанов				01.19	
Н.контр.	Степанов				01.19	

Схема полов на отм. 4.000; Схема подвесных потолков антресоли

Схема раскладки панелей в осях 1 - 7 по оси А



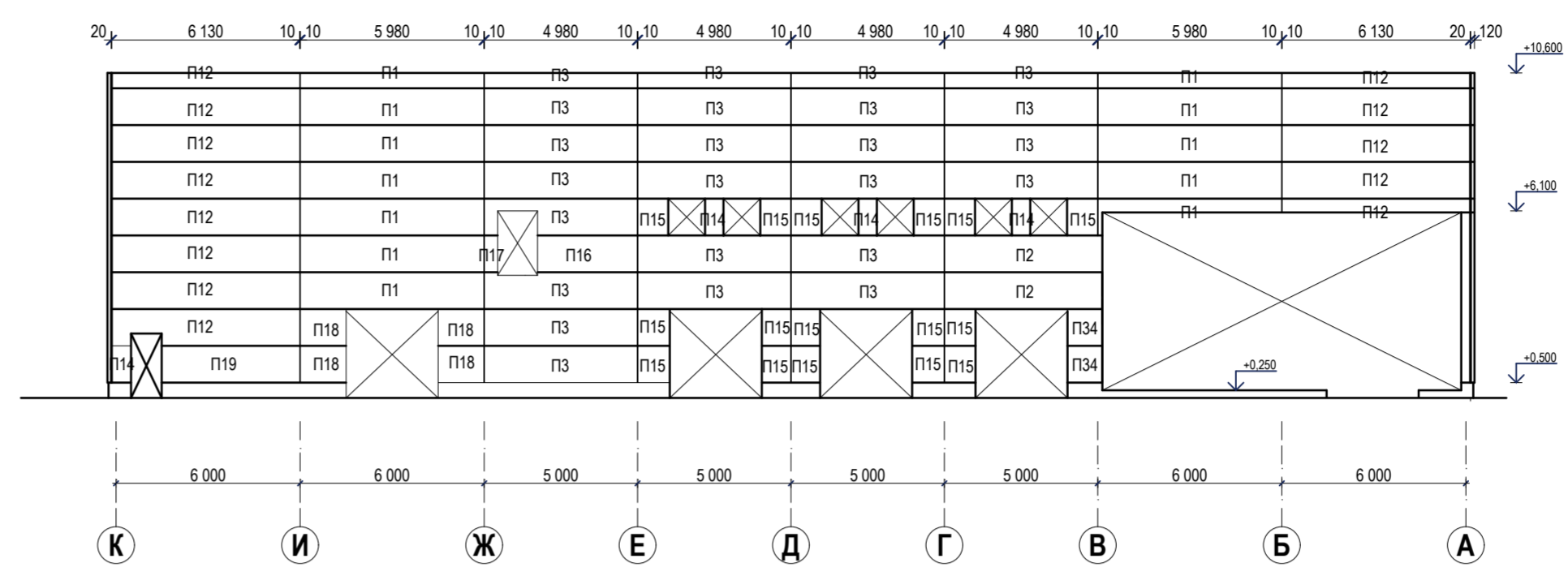
Спецификация к схеме раскладки панелей в осях П - К по оси 3/1

Обознач.	Размеры L x h в мм	Кол-во
П1	5980 x 1190	20
П13	6260 x 1190	10

Спецификация к сх в осях П -

Обознач.	Разме
П1	5
П2	5
П3	4
П4	3
П5	7
П6	8

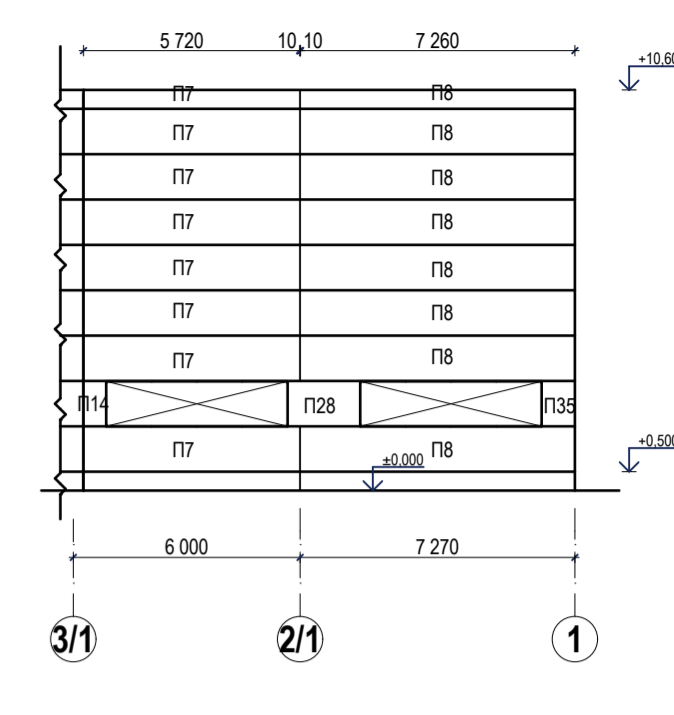
Схема раскладки панелей в осях К - А по оси 1



Спецификация к схеме раскладки панелей в осях П - К по оси 3/1

Обознач.	Размеры L x h в мм	Кол-во
П1	5980 x 1190	12
П2	5140 x 1190	2
П3	4980 x 1190	24
П12	6130 x 1190	13
П14	600 x 1190	4
П15	990 x 1190	16
П16	3260 x 1190	1
П17	420 x 1190	1
П18	1490 x 1190	4
П19	4530 x 1190	1
П34	1130 x 1190	2

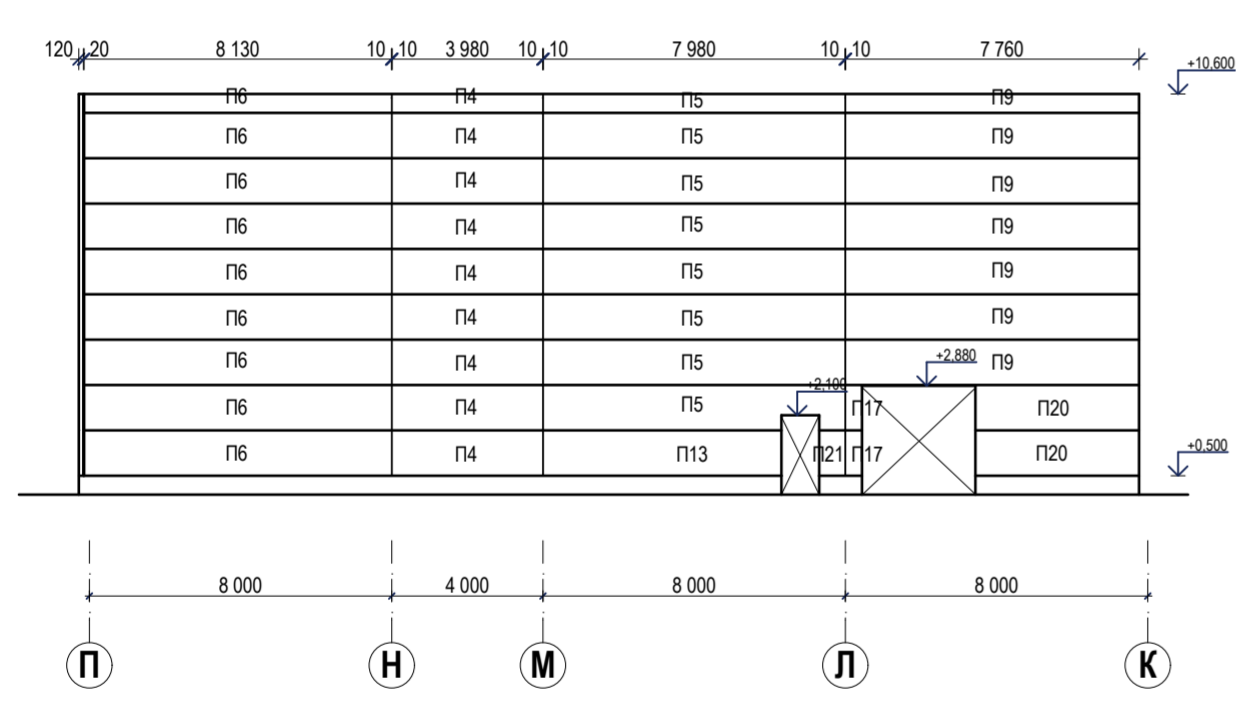
Схема раскладки панелей в осях 3/1 - 1 по оси К



Спецификация к схеме раскладки панелей в осях П - К по оси 3/1

Обознач.	Размеры L x h в мм	Кол-во
П7	5720 x 1190	8
П8	7260 x 1190	8
П14	600 x 1190	1
П28	1920 x 1190	1
П35	880 x 1190	1

Схема раскладки панелей в осях П - К по оси 3/1



Спецификация к схеме раскладки панелей в осях П - К по оси 3/1

Обознач.	Размеры L x h в мм	Кол-во
П4	3980 x 1190	9
П5	7980 x 1190	8
П6	8130 x 1190	9
П9	7760 x 1190	7
П13	6260 x 1190	1
П17	420 x 1190	2
П20	4330 x 1190	2
П21	720 x 1190	1

Спецификация к схеме раскладки панелей в осях П - К по оси 3/1

Обознач.	Размеры L x h в мм	Кол-во
П1	5980 x 1190	20
П2	5140 x 1190	5
П3	4980 x 1190	25
П4	3980 x 1190	9
П5	7980 x 1190	16
П6	8130 x 1190	8
П12	6130 x 1190	5
П13	6260 x 1190	1
П16	3260 x 1190	1
П17	420 x 1190	4
П18	1490 x 1190	1
П20	4330 x 1190	1
П22	1340 x 1190	1
П23	140 x 1190	1
П24	1570 x 1190	3
П25	1400 x 1190	1
П27	3060 x 1190	3
П28	1920 x 1190	2
П29	4250 x 1190	1
П31	1620 x 1190	1
П32	550 x 1190	1

Схема раскладки панелей в осях А - П по оси 7

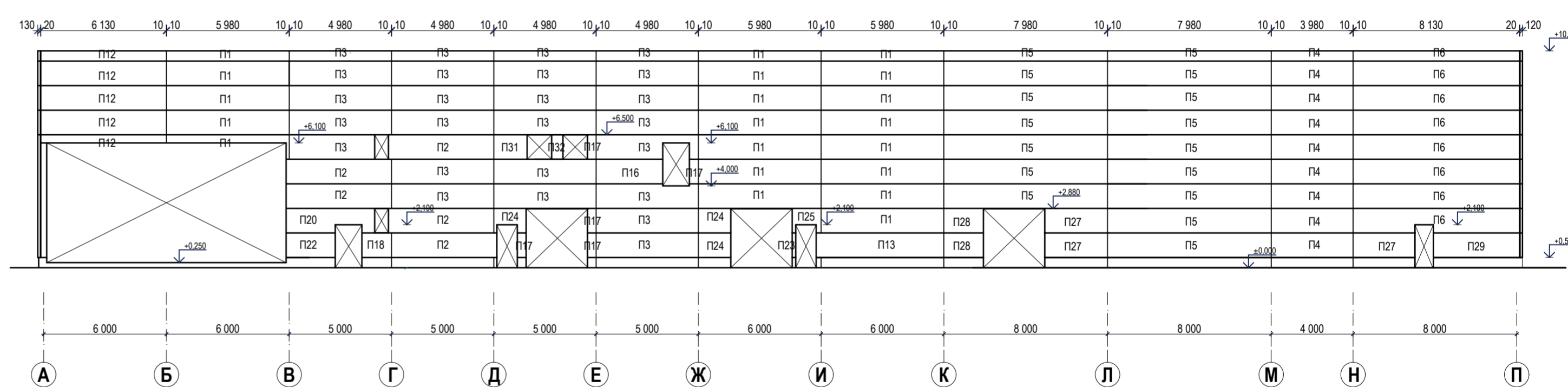
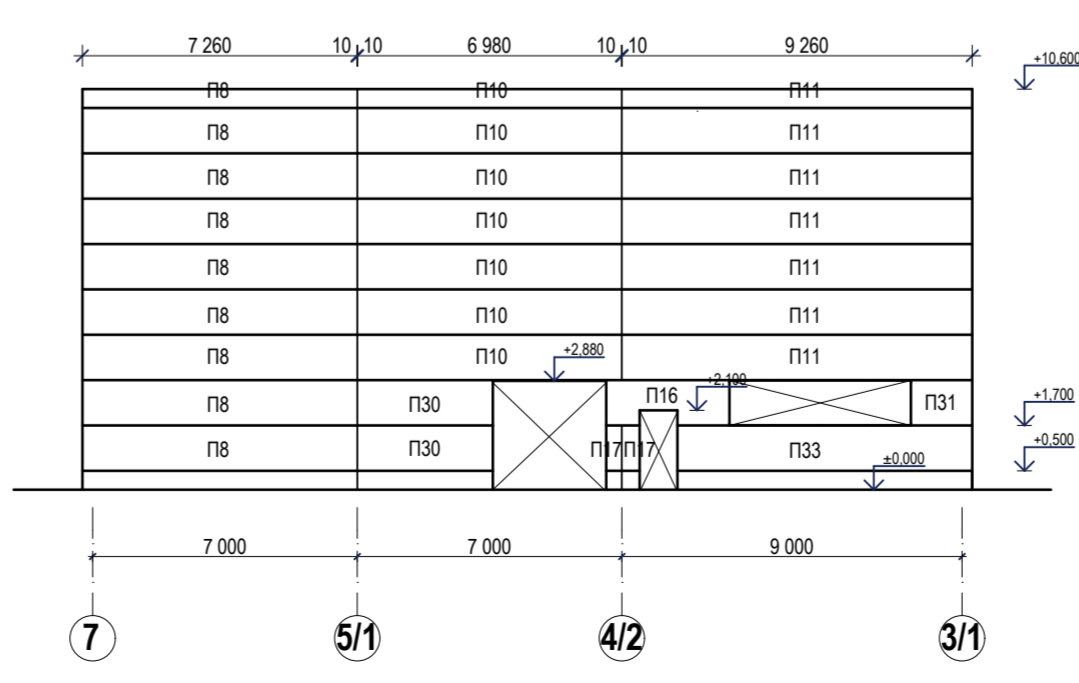


Схема раскладки панелей в осях 7 - 3/1 по оси П



Спецификация к схеме раскладки панелей в осях П - К по оси 3/1

Обознач.	Размеры L x h в мм	Кол-во
П8	7260 x 1190	9
П10	6980 x 1190	7
П11	9260 x 1190	7
П16	3260 x 1190	1
П17	420 x 1190	2
П30	3560 x 1190	2
П31	1620 x 1190	2
П33	7840 x 1190	1

2019-02-01-AP

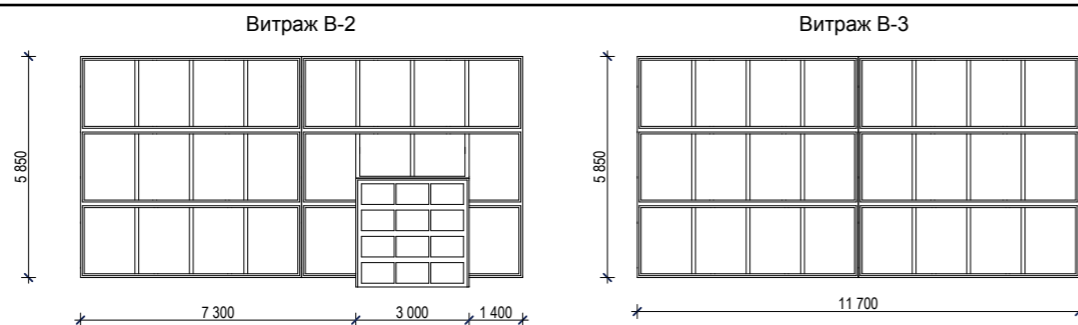
Заказчик: Л.И.Левина

Изм	Кол.уч.	Лист	№ док	Подпись	Дата	Здание автосалона по адресу: Тульская область, г.Тула, ул. Октябрьская (между автосалонами «Ниссан» и «Шкода»)	Стадия	Лист	Листов
									13

Схемы раскладки панелей 000 "Полиним"

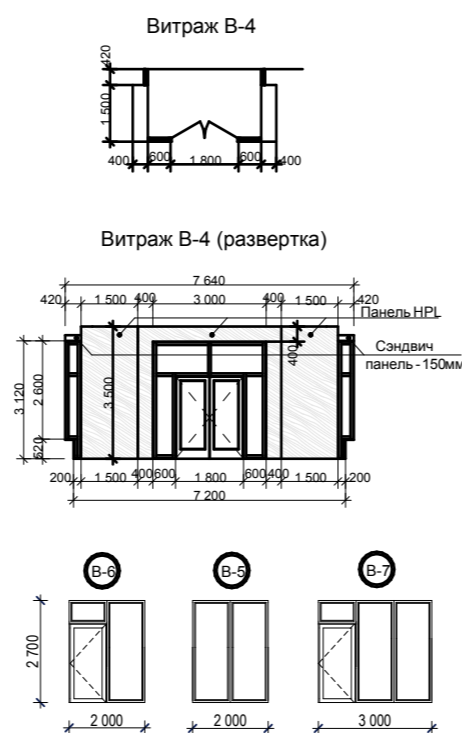
Взам. инв. №
Подп. и дата
Инв. № подл.

Спецификация заполнения проемов



Ведомость проемов

МАРКА ПОЗ	РАЗМЕР ПРОЕМА В КЛАДКЕ (ММ) (в x h)
1	3000 x 2880
2	3000 x 2880
3	3000 x 2880
4	3000 x 2880
5	3000 x 2880
6	1000 x 2100
7	1300 x 2100
8	900 x 2100
9	900 x 2100
10	900 x 2100
11	1100 x 2100
12	800 x 2100
13	1300 x 2100
ОК-1	1200 x 1200
ОК-2	670 x 1200
ОК-3	4800 x 1200
В-1	35700 x 5850
В-2	11700 x 5850
В-3	11700 x 5850
В-4	12720 x 2800
В-5	2000 x 2700
В-6	2000 x 2700
В-7	3000 x 2700

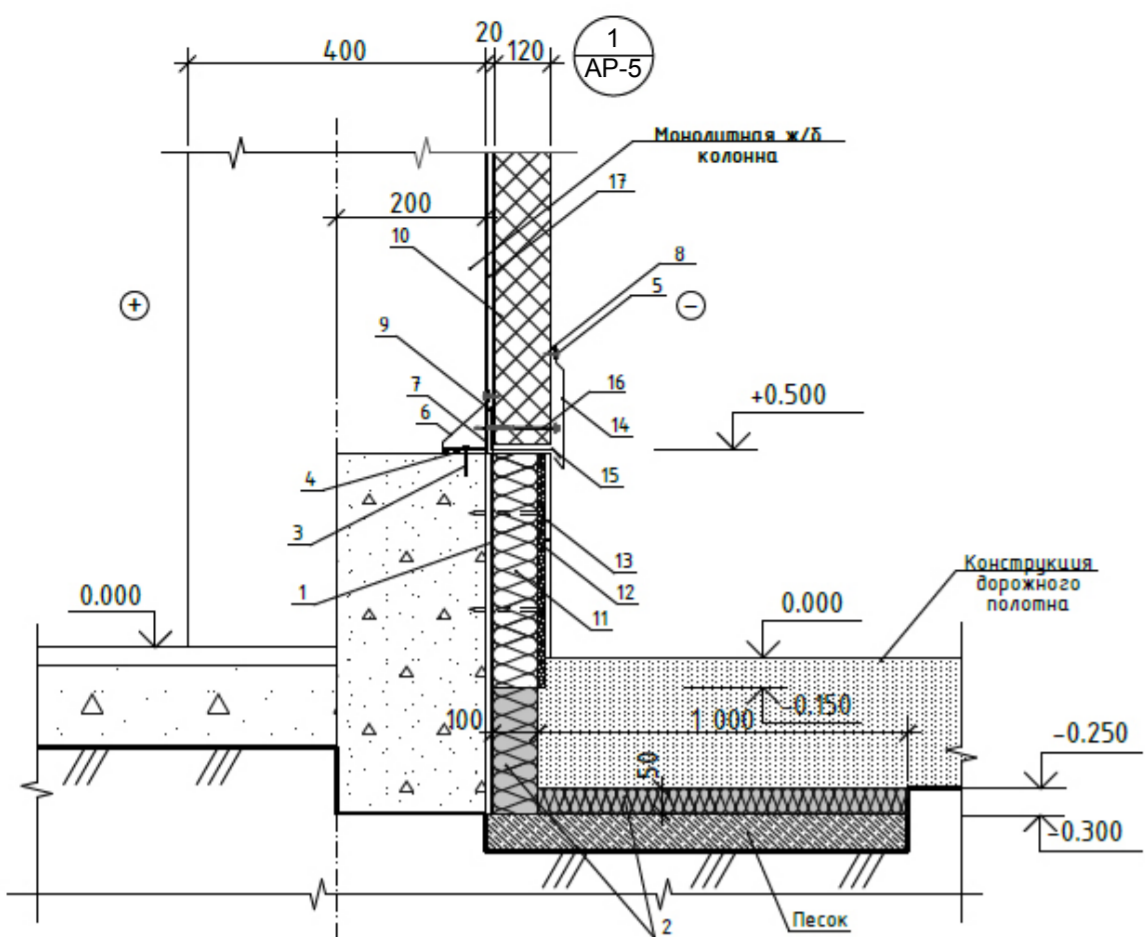


Примечания:
1. Разработка элементов заполнения оконных и дверных проемов выполняется специальной организацией с уточнением габаритных размеров по фактически возведенным проемам

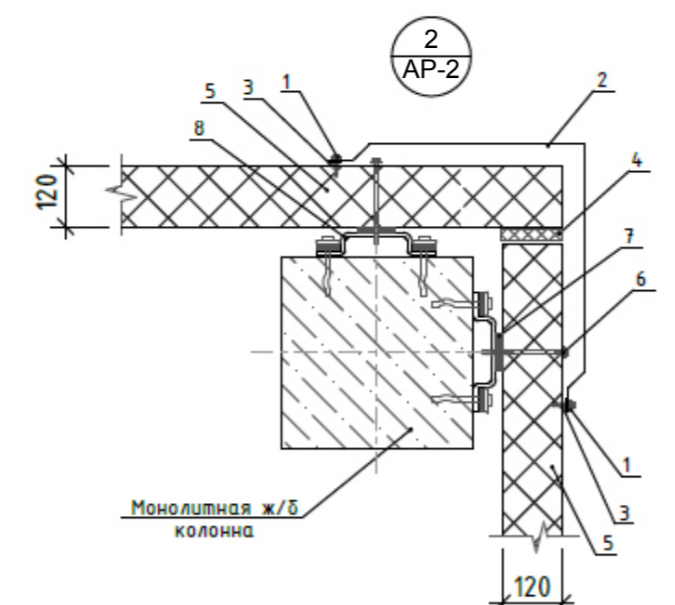
МАРКА ПОЗ	ОБОЗНАЧЕНИЕ	НАИМЕНОВАНИЕ	Кол-во шт.		Всего	ПРИМ
			1 эт.	2 эт.		
1	Фирма Normann	Ворота подъемно - секционные остекленные Вр -1	1	-	1	Предусм. калитку
2		Ворота подъемно - секционные остекленные Вр -2	1	-	1	Предусм. калитку
3		Ворота подъемно - секционные остекленные Вр -3	7	-	7	Предусм. калитку
4		Ворота подъемно - секционные остекленные Вр -4	2	-	2	
5		Ворота подъемно - секционные остекленные Вр -5	1	-	1	Противопож. EI30
6	Индивидуального изготовления	Дверь наружн. металлическая глухая ДНМГ 21x10	6	-	6	
7		Дверь наружн. металлическая глухая ДНМГ 21x13	1	2	3	
8		Дверь наружн. металлическая глухая ДНМГ 21x9	1	-	1	Противопож. EI30
9		Дверь металлопластиковая глухая ДМПГ 21x9	7	14	21	
10		Дверь металлопластиковая глухая ДМПГ 21x9л	17	4	21	
11		Дверь металлопластиковая глухая ДМПГ 21x11	1	-	1	
12		Дверь металлопластиковая глухая ДМПГ 21x8	2	-	2	
13	Дверь металлическая глухая ДНМГ 21x10	5	2	7		
ОК 1		Окно ПВХ Ок-1	-	8	8	
ОК 2		Окно ПВХ Ок-2	1	1	2	
ОК 3		Окно ПВХ Ок-3	3	-	3	
В-1		Витраж В-1	1	-	1	
В-2		Витраж В-2	1	-	1	
В-3		Витраж В-3	1	-	1	
В-4		Витраж В-4	1	-	1	
В-5		Витраж В-5	2	-	2	
В-6		Витраж В-6	1	-	1	
В-7		Витраж В-7	2	-	2	

Взам. инв. №	
Подп. и дата	
Инв. № подл.	

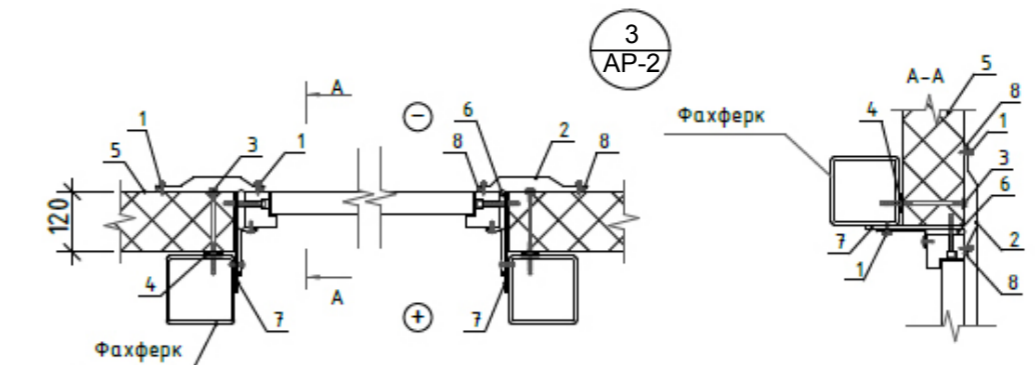
						2019-02-01-AP		
						Заказчик: Л.И.Левина		
Изм.	Кол.уч.	Лист	№ док.	Подпись	Дата	Этадия	Лист	Листов
						П	14	
Разраб.	Тетерин				01.19	Здание автосалона по адресу: Тульская область, г.Тула, ул. Октябрьская (между автосалонами «Ниссан» и «Шкода») Спецификация заполнения проемов; Ведомость проемов		
Проверил	Степанов				01.19			
Н.контр.	Степанов				01.19			
						000 "Полиним"		



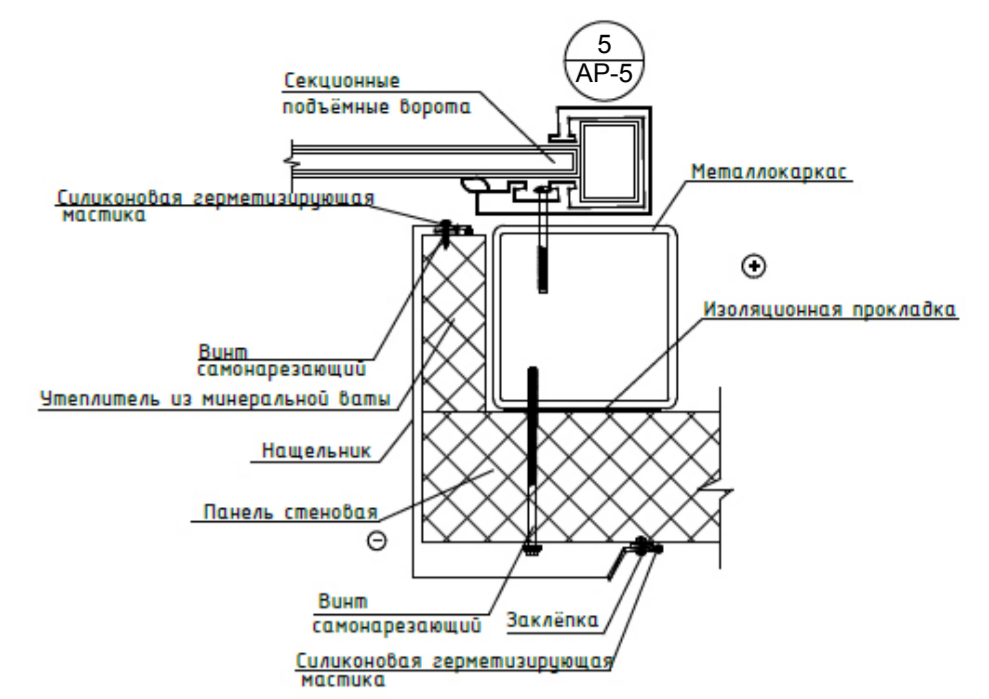
1. Клей для приклейки пенополистирола
2. Утеплитель экструзионный пенополистирол ТехноНИКОЛЬ XPS 30-250 -100мм.(50мм.)
3. Дюбель с шагом 600 мм.
4. Уплотнительная лента
5. Самонарезающий винт с шагом 300 мм.
6. Нащельник цокольный внутренний
7. L - профиль тпн толщина 4 мм. 100x100
8. Герметизирующая мастика
9. Уплотнительная лента
10. Сэндвич панель
11. Утеплитель экструзионный пенополистирол ТехноНИКОЛЬ XPS-Фасад -100мм.
12. Тонкослойная штукатурка по сетке из стекловолокна
13. Плитка керамогранитная
14. Нащельник цокольный окрашенный оцинк.
15. Нащельник цокольный дополнительный оцинк.
16. Самонарезающий винт
17. КПШ 90x20x3000



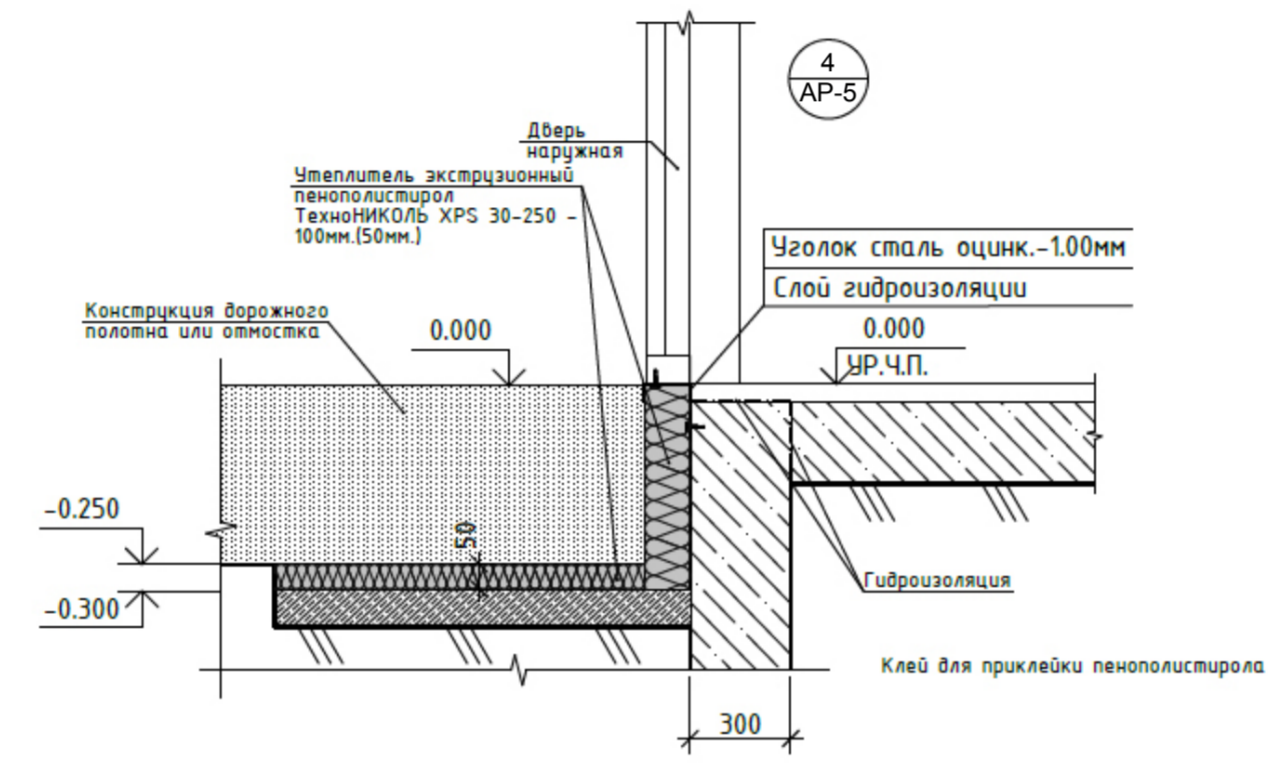
1. Самонарезающий винт Ø4 мм шаг 300 мм
2. Нащельник стеновой
3. Герметик для наружных работ силиконовый
4. Утеплитель из минеральной ваты
5. Трехслойная стеновая сэндвич-панель
6. Самонарезающий винт Ø6 мм шаг 300 мм
7. Уплотнительная самоклеющаяся лента
8. КПШ 50x20x3000



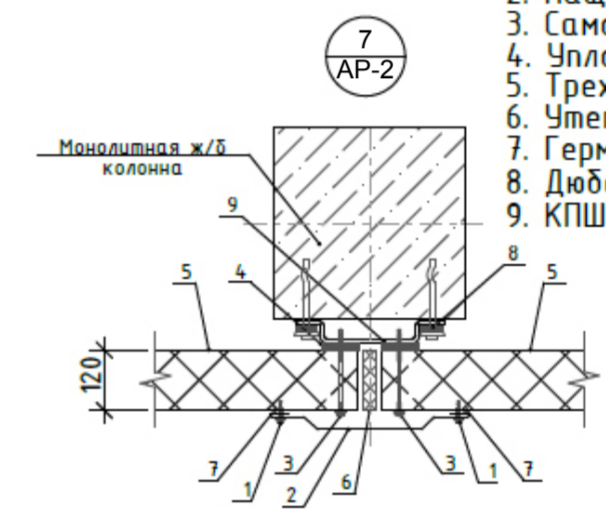
1. Самонарезающий винт Ø4 мм шаг 300 мм
2. Нащельник стеновой
3. Самонарезающий винт Ø6 мм шаг 300 мм
4. Уплотнительная самоклеющаяся лента
5. Трехслойная стеновая сэндвич-панель
6. Монтажная пена
7. Пластина 150x50x4
8. Герметик для наружных работ силиконовый



1. Самонарезающий винт Ø4 мм шаг 300 мм
2. Нащельник стеновой
3. Самонарезающий винт Ø6 мм шаг 300 мм
4. Уплотнительная самоклеющаяся лента
5. Трехслойная стеновая сэндвич-панель
6. Утеплитель из минеральной ваты
7. Герметик для наружных работ силиконовый
8. Дюбель анкерный
9. КПШ 90x20x3000

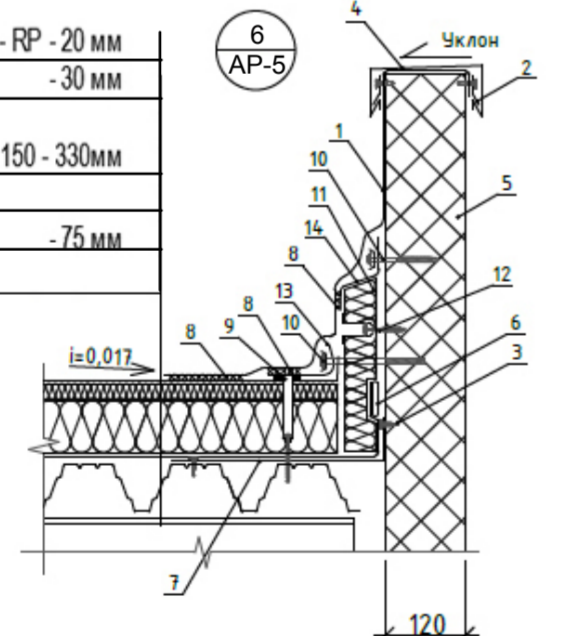


1. Самонарезающий винт Ø4 мм шаг 300 мм
2. Нащельник стеновой
3. Самонарезающий винт Ø6 мм шаг 300 мм
4. Уплотнительная самоклеющаяся лента
5. Трехслойная стеновая сэндвич-панель
6. Утеплитель из минеральной ваты
7. Герметик для наружных работ силиконовый
8. Дюбель анкерный
9. КПШ 90x20x3000

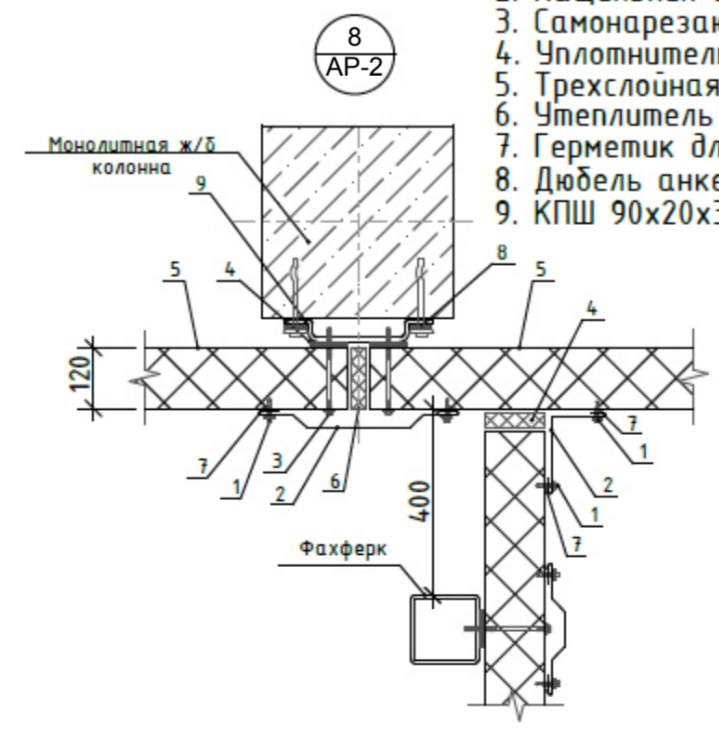


1. Самонарезающий винт Ø4 мм шаг 300 мм
2. Нащельник стеновой
3. Самонарезающий винт Ø6 мм шаг 300 мм
4. Уплотнительная самоклеющаяся лента
5. Трехслойная стеновая сэндвич-панель
6. Утеплитель из минеральной ваты
7. Герметик для наружных работ силиконовый
8. Дюбель анкерный
9. КПШ 90x20x3000

Полимерная армированная мембрана ECO PLAST V- RP - 20 мм	
Минераловатный утеплитель Техно РУФ В60	- 30 мм
Клиновидная теплоизоляция - минераловатный утеплитель Техно РУФ Н30	- 150 - 330мм
Пароизоляция	
Стальной профилированный лист	- 75 мм
Металлический каркас (см. листы КМ)	



1. ПВХ - мембрана LOGICROOF V-RP
2. Костыль из стальной полосы t = 3 мм.
3. Крепежный элемент
4. Фартук из оц. стали
5. Сэндвич панель
6. Двухсторонняя самоклеющаяся лента
7. Уголок из оц. стали t = 1мм. (довести до второй волны профлиста)
8. Сварной шов 30 мм.
9. Телескопический крепеж
10. Прижимная рейка с саморезом
11. Утеплитель из минеральной ваты (толщ. 100мм.)
12. Тарельчатый элемент с саморезом 4.8 x 6.0
13. Полоса мембраны шириной 130 мм.
14. Полоса мембраны шириной 150 мм.



1. Самонарезающий винт Ø4 мм шаг 300 мм
2. Нащельник стеновой
3. Самонарезающий винт Ø6 мм шаг 300 мм
4. Уплотнительная самоклеющаяся лента
5. Трехслойная стеновая сэндвич-панель
6. Утеплитель из минеральной ваты
7. Герметик для наружных работ силиконовый
8. Дюбель анкерный
9. КПШ 90x20x3000

				2019-02-01-AP		
				Заказчик: Л.И.Левина		
Изм	Кол.уч.	Лист	№ док	Подпись	Дата	
						Здание автосалона по адресу: Тульская область, г.Тула, ул. Октябрьская (между автосалонами «Ниссан» и «Шкода»)
Разраб.	Тетерин				01.19	000 "Полиним"
Проверил	Степанов				01.19	
Н.контр.	Степанов				01.19	
				узлы 1-9		

Взам. инв. №
Подп. и дата
Инд. № подл.