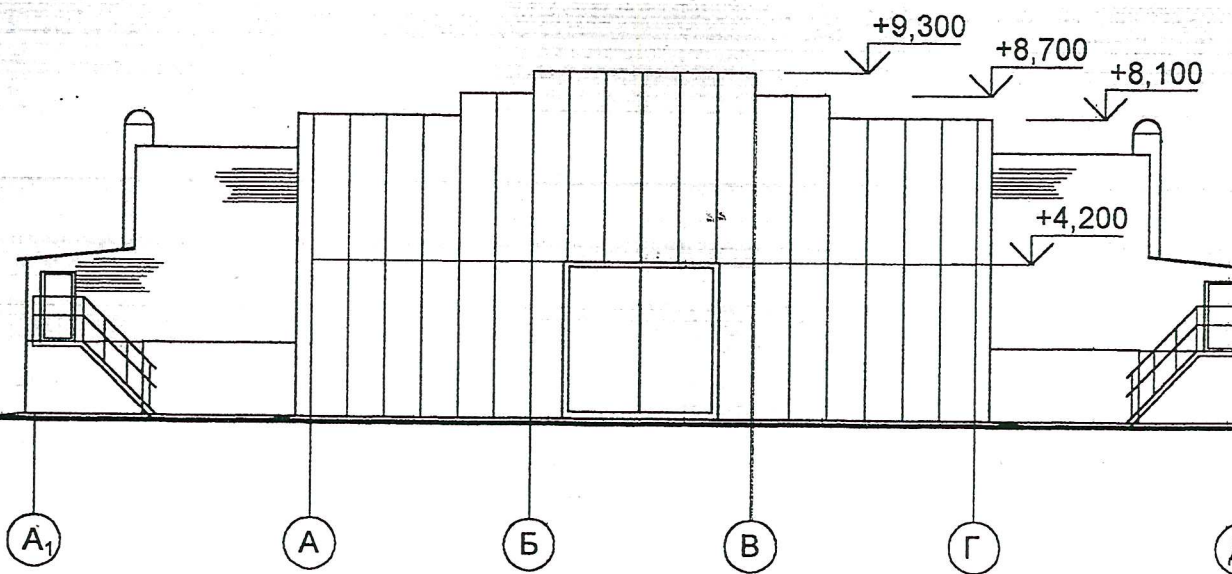
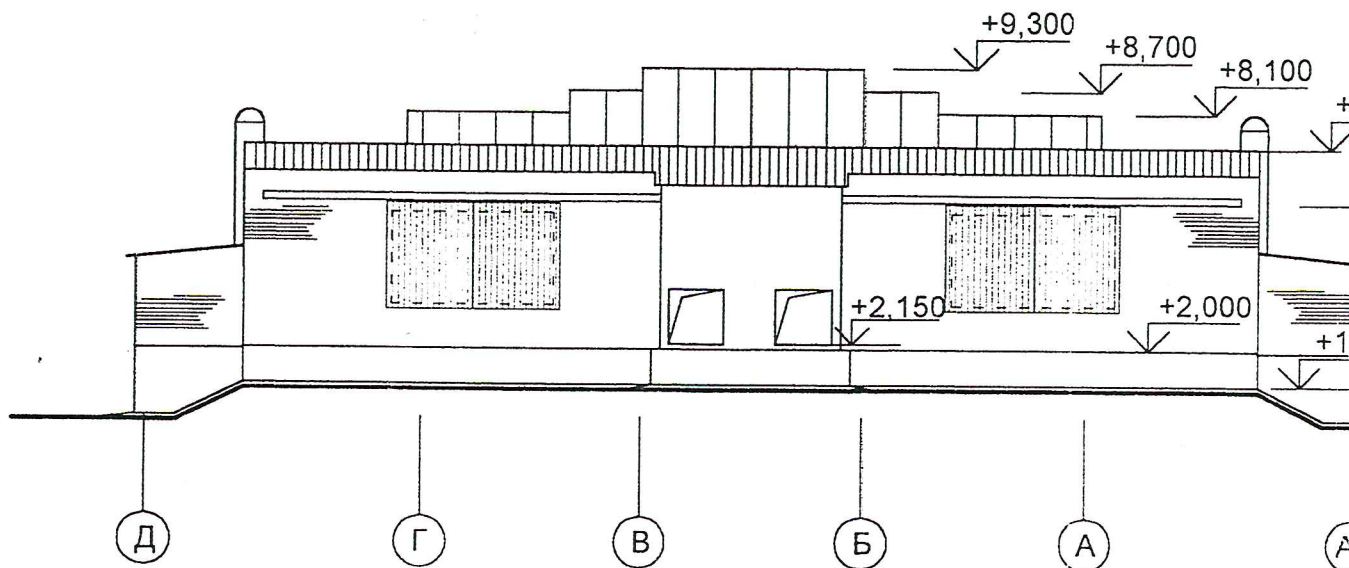


Фасад А₁ - Д

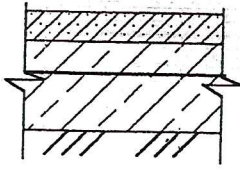
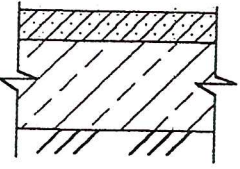


Фасад Д - А₂



Инв. № подл. Подпись и дата Взам. инв. №

Экспликация полов

Номер помещения	Тип пола	Схема пола или номер узла по серии 2.244-1в.6	Элементы пола и их толщина, мм	Площадь пола м ²
1	1		Покрытие : бетон класса В15 -20 Подстилающий слой : бетон класса В-15, армированный сеткой из ϕ 8 АIII с ячейками 200x200 -150 Основание : грунт, уплотненный щебнем крупностью 40...60мм с плотностью скелета 1,6т/м ³ -100	57,0
1,5	2		Покрытие : бетон класса В15 -20 Подстилающий слой : бетон класса В7,5 -100 Основание : см.тип.пола 1	267,0
2	3	723	Покрытие : линолеум на теплозвукоизолирующей подоснове ГОСТ 18108-80 -4	24,9
6	4	382	Покрытие : керамические плитки ГОСТ 6787-90 -13	2,88

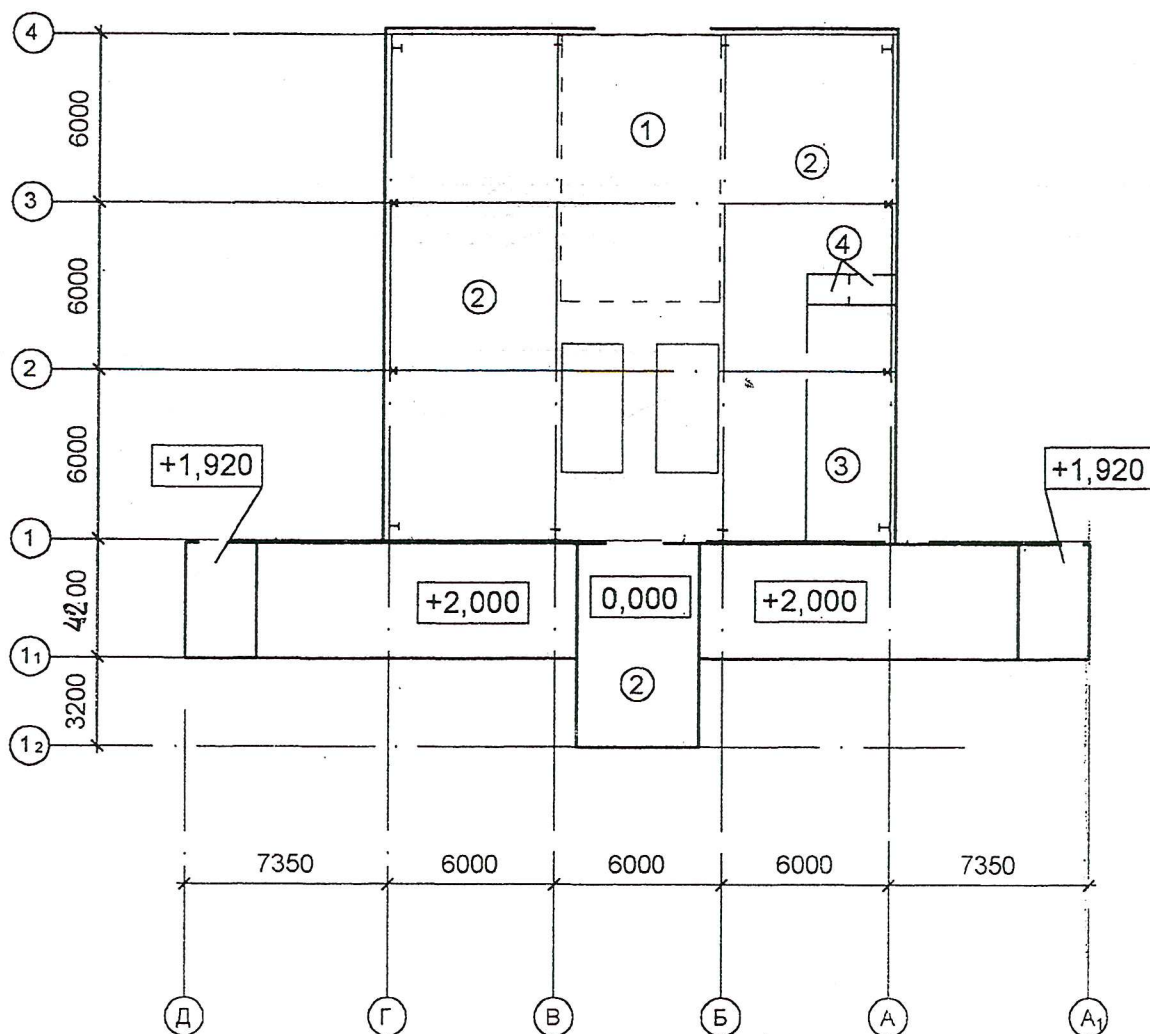
ИЙ

ия
э
ил
й
о
ля

- 1.Полы котельной в зоне примыкания к наружным стенам утеплить слоем керамзитового гравия $\gamma=600\text{кг/м}^3$ шириной 1000мм, толщиной 400мм.
- 2.Работы по устройству полов выполнять после прокладки коммуникаций.

						659 - 2 - AP			
						ООО "Советсклеспром"			
						Филиал "ЗЕЛЕНОБОРСКИЙ ЛПХ"			
Изм.	Кол.уч.	Лист	Недок.	Подп.	Дата	Котельная	Стадия	Лист	Листов
							р.п.	6	
Нач.отд.	Султанова				05.03	План полов на отм. 0,000. Ведомость отделки помещений.	ОАО		
Разраб.	Султанова				05.03		Уралдревпроект		
Провер.									
Н.контр.	Султанова				05.03				

План полов на отм. 0,000

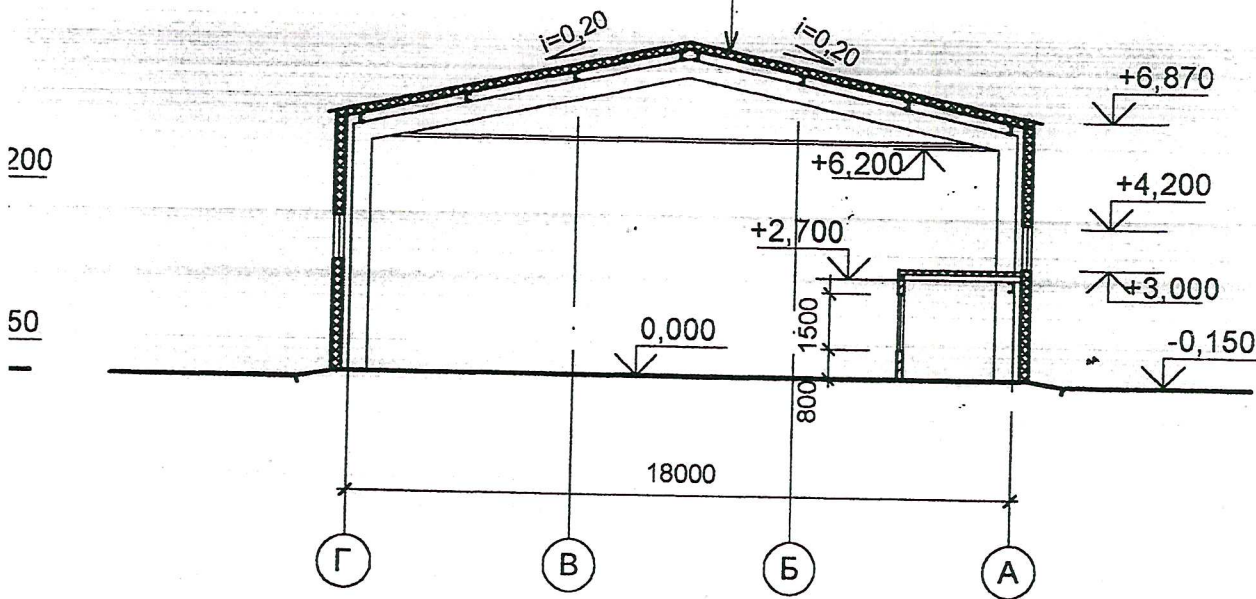


Ведомость отделки помещений
площадь, м²

Инв. № подл.	Подпись и дата	Взам. инв. №	Наименование или номер помещения	Вид отделки элементов интерьеров					При						
				Потолок	Площадь	Стены или перегородки	Площадь	Площадь		Низ стен или перегородок	Высота, мм				
			1	Профнастил с отделкой заводского изготовления	—	Штукатурка кирпичных поверхностей, известковая побелка	94,50	—	—	Нар	стен	проц	с от	завс	изго
			2	Подвесной потолок типа "Армстронг" на отм. +2,700	26,4	Штукатурка кирпичных поверхностей, оклейка обоями	36,70	—	—	—	Т				
			6	То же	3,10	Штукатурка окраска водоэмульсионной краской	6,40	14,0	Облицовка глазурованной керамической плиткой	2000	—				
			3,4,5	Профнастил с отделкой заводского изготовления	—	Кирпичная кладка с подрезкой швов, известковая побелка	392,0	—	—	—					

Разрез 2 - 2

Панели покрытия типа "Сэндвич" с утеплителем из минераловатных плит $\gamma=125\text{кг/м}^3$ -120мм



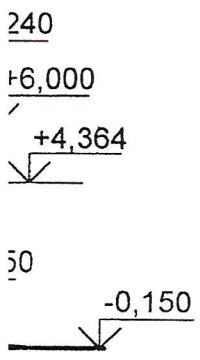
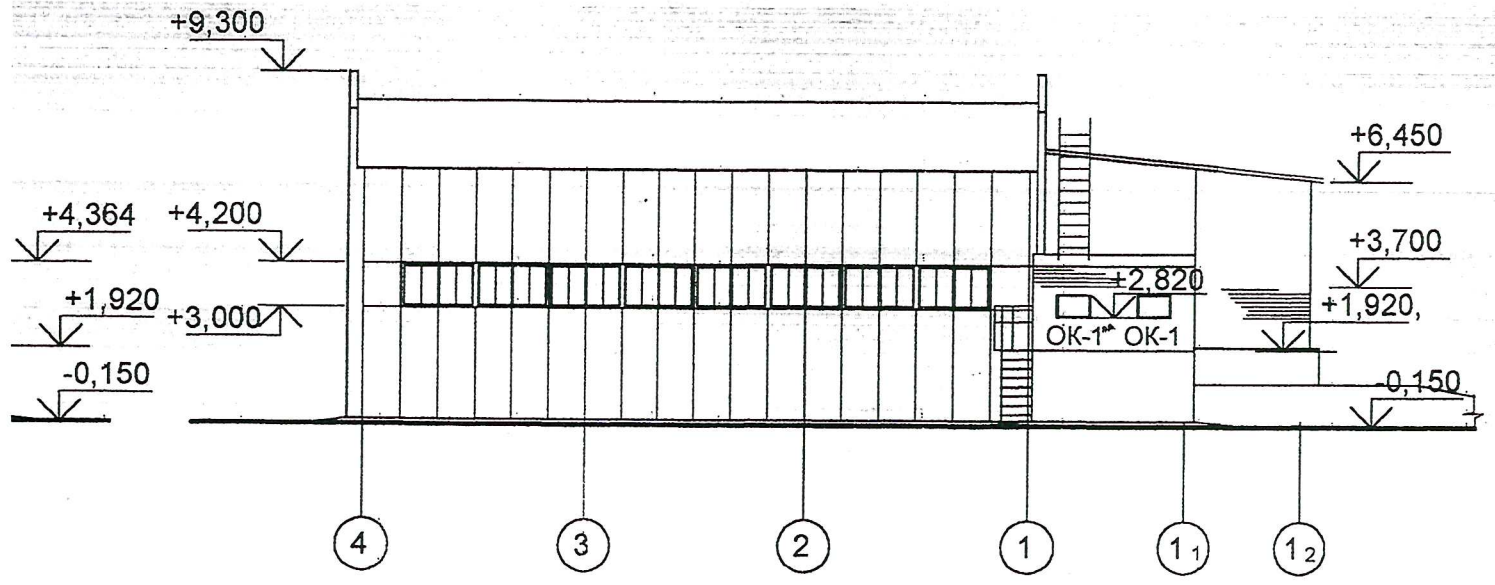
Ведомость отверстий

№ п/п	Размер отв-ия bхh, мм	Отм. низа	Приме- чания
1.вк	100×100	+0,100	
2.вк	100×100	+2,100	
3.вк	200×200	+3,900	
4.ов	250×300	+2,400	
5.ов	750×1160	+4,000	
6.вк	150×150	+2,130	



653 - 2 - AP						ООО "Советсклеспром"		
Филиал "Зеленоборский ЛПХ"						Котельная		
Изм.	Кол.уч.	Лист	№ док.	Подп.	Дата	Стадия	Лист	Листов
						р.п.	3	
Нач.отд.	Султанова				05.03	ОАО Уралдревпроект		
Разраб.	Султанова				05.03			
Провер.								
Н.контр.	Султанова				05.03	Разрезы 1 - 1,2-2,4 - 4 Узлы 1,2		

Фасад 4 - 1₂

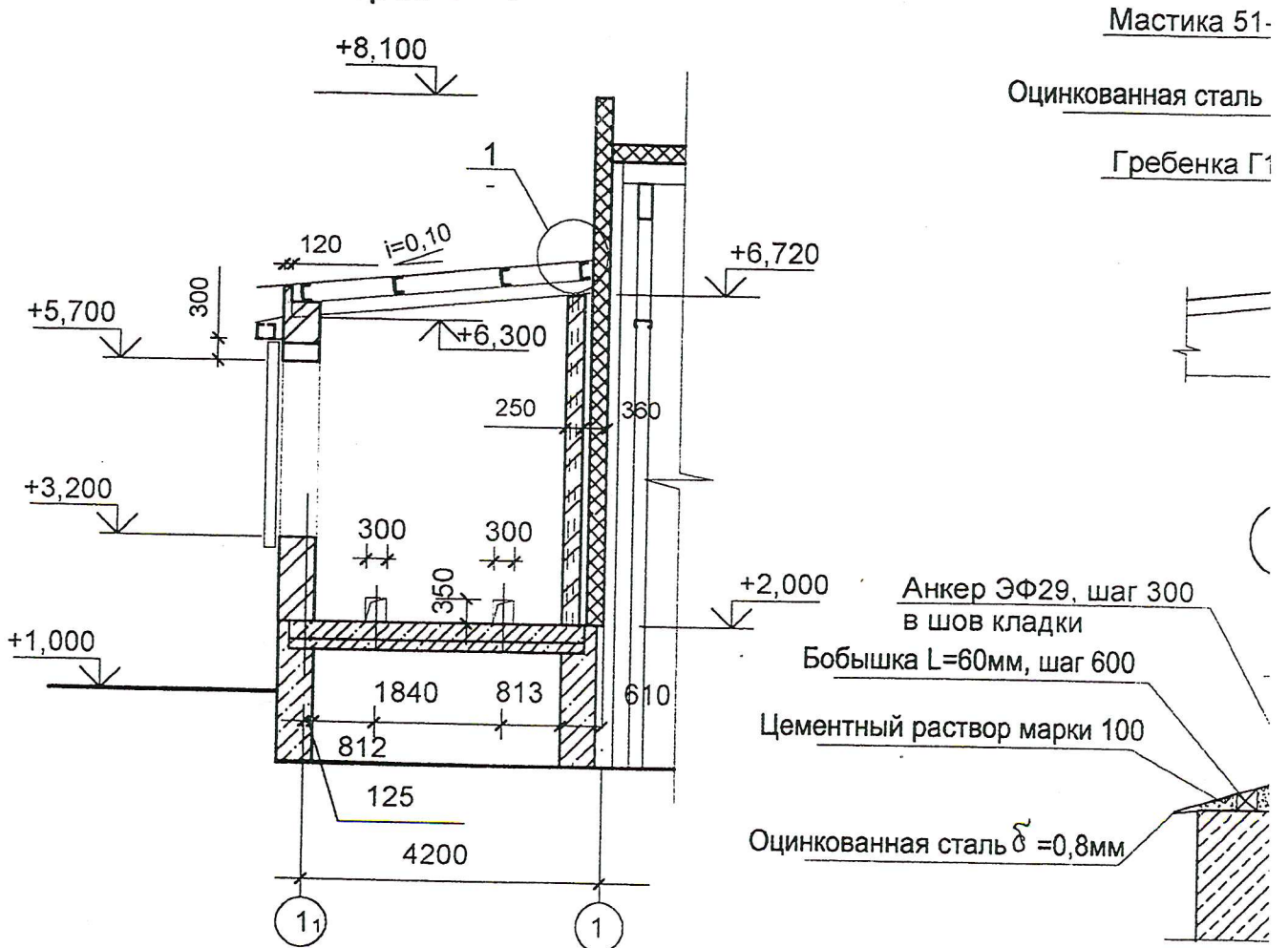


						659 - 2 - AP			
						ООО "Советсклеспром" Филиал "ЗЕЛЕНОБОРСКИЙ ЛПХ"			
Изм.	Кол.уч.	Лист	№ док.	Подп.	Дата	Котельная Фасады	Стадия	Лист	Листов
							р.п.	5	
Нач.отд.	Султанова			<i>[Signature]</i>	05.03		ОАО Уралдревпроект		
Разраб.	Султанова			<i>[Signature]</i>	05.03				
Провер.									
Н.контр.	Султанова			<i>[Signature]</i>	05.03				

Разрез 1-1



Разрез 4 - 4



ИЗВ. № ПОДЛ. ПОДПИСЬ И ДАТА
ВЗАМ. ИЗВ. №

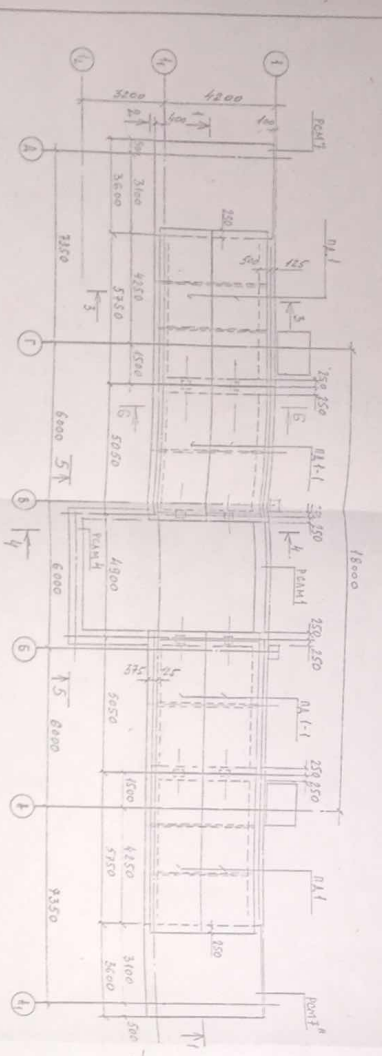


Схема расположения мезококшия мэт и металлуржескх бллок Б2 (впр к мэт, в Д200)

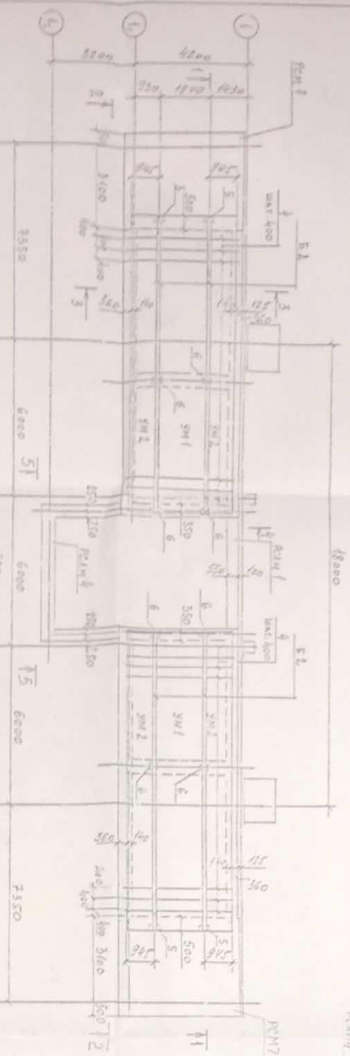
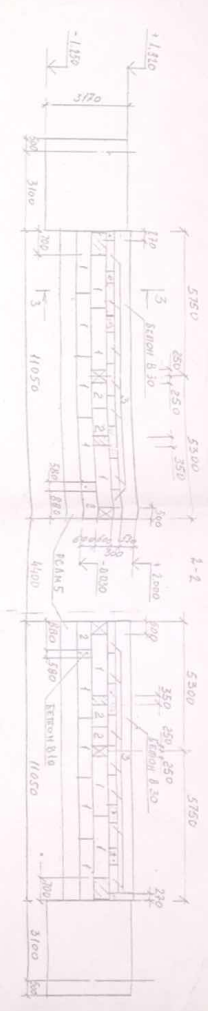
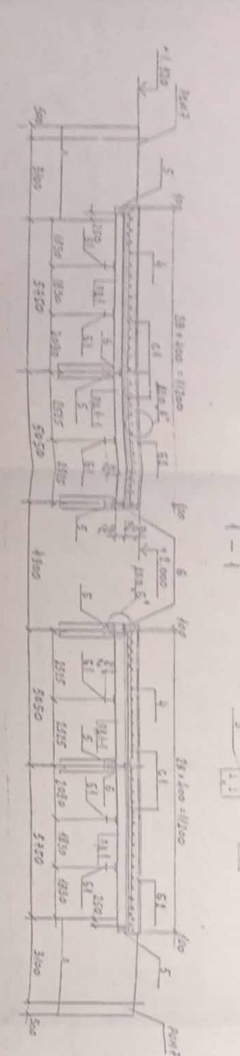
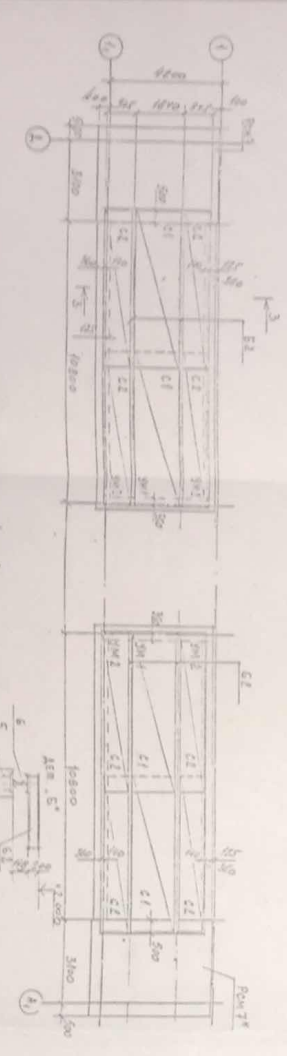
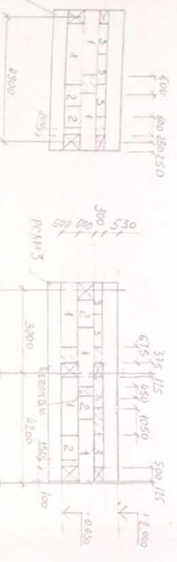


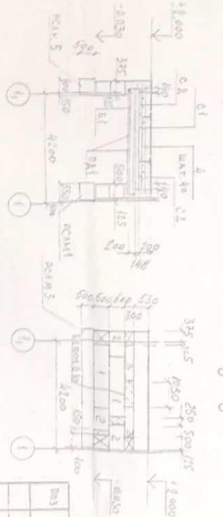
Схема расположения мэт в сепс С1 и С2 и металлуржескх бллок Б3, Б4



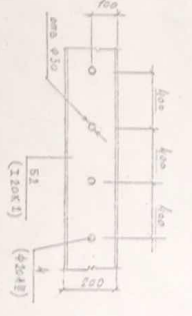
4-4



6-6



Автомат А



Беломоск. р-ростр д-р-м, с-т

МАРКА ЭЛЕМЕНТА	Качество изготовления		Материал	
	Класс	Сорт	Сорт	Сорт
БЛ	ГОСТ 13473-85	БЛ	ГОСТ 13473-85	БЛ
МТ	ГОСТ 13473-85	МТ	ГОСТ 13473-85	МТ
ММ	ГОСТ 13473-85	ММ	ГОСТ 13473-85	ММ

ИД	Обозначение	Наименование	Кол-во на установку	Примечание
Б1	3.503.1-91	Металлуржескх бллок	4	4200
Б2	ГОСТ 13473-85	Мезококшия мэт	4	3500
Б3	ГОСТ 13473-85	Бллок Б3	4	3500
Б4	ГОСТ 13473-85	Бллок Б4	4	3500

Спецификация на оборудование участка МТ, ММ, Б1, Б2

ИД	Обозначение	Наименование	Кол-во на установку	Примечание
Б1	ГОСТ 13473-85	Металлуржескх бллок	4	4200
Б2	ГОСТ 13473-85	Мезококшия мэт	4	3500
Б3	ГОСТ 13473-85	Бллок Б3	4	3500
Б4	ГОСТ 13473-85	Бллок Б4	4	3500

1. Изучить все планы для изготовления участка МТ, ММ, Б1, Б2, Б3, Б4. Внести в них все изменения и дополнения. 2. Сделать спецификацию на оборудование участка МТ, ММ, Б1, Б2, Б3, Б4. 3. Составить смету на изготовление участка МТ, ММ, Б1, Б2, Б3, Б4. 4. Составить проект на изготовление участка МТ, ММ, Б1, Б2, Б3, Б4. 5. Составить проект на изготовление участка МТ, ММ, Б1, Б2, Б3, Б4. 6. Составить проект на изготовление участка МТ, ММ, Б1, Б2, Б3, Б4. 7. Составить проект на изготовление участка МТ, ММ, Б1, Б2, Б3, Б4. 8. Составить проект на изготовление участка МТ, ММ, Б1, Б2, Б3, Б4. 9. Составить проект на изготовление участка МТ, ММ, Б1, Б2, Б3, Б4. 10. Составить проект на изготовление участка МТ, ММ, Б1, Б2, Б3, Б4.

639-2 ЮК	ООО "Органикоп"	Корпус 6	пр. 6
639-2 ЮК	ООО "Органикоп"	Корпус 6	пр. 6