



# СВИДЕТЕЛЬСТВО

## О ГОСУДАРСТВЕННОЙ РЕГИСТРАЦИИ ПРАВА

Управление Федеральной службы государственной регистрации,  
кадастра и картографии по Томской области

Дата выдачи:

"20" марта 2012 года

Документы-основания: • Приказ от 30.03.2011 №89, издавший орган: МВД России УВД по Томской области

Субъект (субъекты) права: Управление Министерства внутренних дел Российской Федерации по Томской области, ИНН: 7018016237, ОГРН: 1027000873767, дата гос. регистрации: 04.05.2000, наименование регистрирующего органа: Муниципальное унитарное предприятие "Томская регистрационная палата", КПП: 701701001; адрес (место нахождения) постоянно действующего исполнительного органа: Россия, Томская область, г.Томск, Елизаровых улица, д. 48, стр. 10.

Вид права: Оперативное управление

Объект права: нежилое здание, назначение: нежилое, 3-этажное, общая площадь 1158,3 кв. м, инв. № 008206, лит. А, адрес объекта: Томская область, г.Томск, Ижевская улица, д. 42

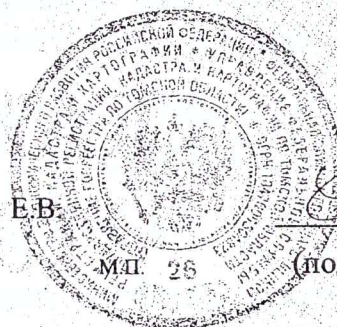
Кадастровый (или условный) номер: у70:21:0:0:10906

Существующие ограничения (обременения) права: не зарегистрировано

о чем в Едином государственном реестре прав на недвижимое имущество и сделок с ним "20" марта 2012 года сделана запись регистрации № 70-70-01/034/2012-993

Регистратор

Сапунова Е.В.



(подпись)





103

ГОССТРОЙ РОССИИ  
ФГУП "РОСТЕХИНВЕНТАРИЗАЦИЯ"  
ДОЧЕРНЕЕ ФЕДЕРАЛЬНОЕ ГОСУДАРСТВЕННОЕ УНИТАРНОЕ ПРЕДПРИЯТИЕ  
"Томский центр технической инвентаризации"

ВЫПИСКА  
ИЗ ТЕХНИЧЕСКОГО ПАСПОРТА  
НА НЕЖИЛОЕ СТРОЕНИЕ

По адресу:

Город \_\_\_\_\_ г. Томск  
Район \_\_\_\_\_ Ленинский  
ул.(пер) \_\_\_\_\_ Ижевская (улица)  
№ \_\_\_\_\_ 42 № строения \_\_\_\_\_

Инвентарный №	008206				
Кадастровый №	А	Б	В	Г	Д
	70	21	0	0	008206

по состоянию на \_\_\_\_\_ 19 октября 2002 г. \_\_\_\_\_ г.

342/000

### I. Сведения о принадлежности

№ п/п	Субъект права: для граждан - фамилия, имя, отчество, паспорт; для юридических лиц - по Уставу	Документы, подтверждающие право собственности, владения, пользования	Д. (ч. л.)
1	2	3	

№	Наименование конструктивного элемента	Описание элементов (материал, конструкция или система, отделка и прочее)
1	Фундамент	железобетонный ленточный
2	Наружные стены (материал)	кирпич
3	Перекрытия (материал)	железобетонные плиты
4	Крыша	в одной конструкции с перекрытием
5	Отопление	Есть
6	Наличие:	
	а) водоснабжение	Есть
	б) электроснабжение (тип проводки)	Есть
	в) канализация	Есть
	г) горячего водоснабжения	Есть
	д)	

### III. Исчисление площадей и объемов строения и его частей (подвалов, пристроек)

Литера по плану	Наименование зданий и его частей	Формула для подсчета площадей по наружному обмеру	Площадь (кв. м)	Высота (м)	Объем (куб. м)
А	Основное строение		466.2	9.9	4617.18
			28.5	2.9	82.65

#### IV. Общие сведения

Литер \_\_\_\_\_ А \_\_\_\_\_  
 Назначение \_\_\_\_\_ Нежилое \_\_\_\_\_  
 Число этажей \_\_\_\_\_ 3 \_\_\_\_\_ кроме того \_\_\_\_\_  
 Имеется: \_\_\_\_\_  
 Площадь застройки \_\_\_\_\_ 494,7 \_\_\_\_\_ кв. м  
 Общая площадь \_\_\_\_\_ 1158.3 \_\_\_\_\_ кв. м  
 Строит. объем строения \_\_\_\_\_ 4699 \_\_\_\_\_ куб. м  
 Физический износ \_\_\_\_\_ 31 \_\_\_\_\_ %  
 Год постройки \_\_\_\_\_ 1977 \_\_\_\_\_

#### V. Экспликация земельного участка

Площадь участка		
По плану	Фактическая	Застроенная
		494.7

" 19 " 10 2002 г.

" 23 " 12 2002 г.

" 24 " 12 2002 г.



Исполнил:

*[Signature]*  
подпись

*[Signature]*  
ф.и.о.

Проверил:

*[Signature]*  
подпись

ф.и.о.

Директор:

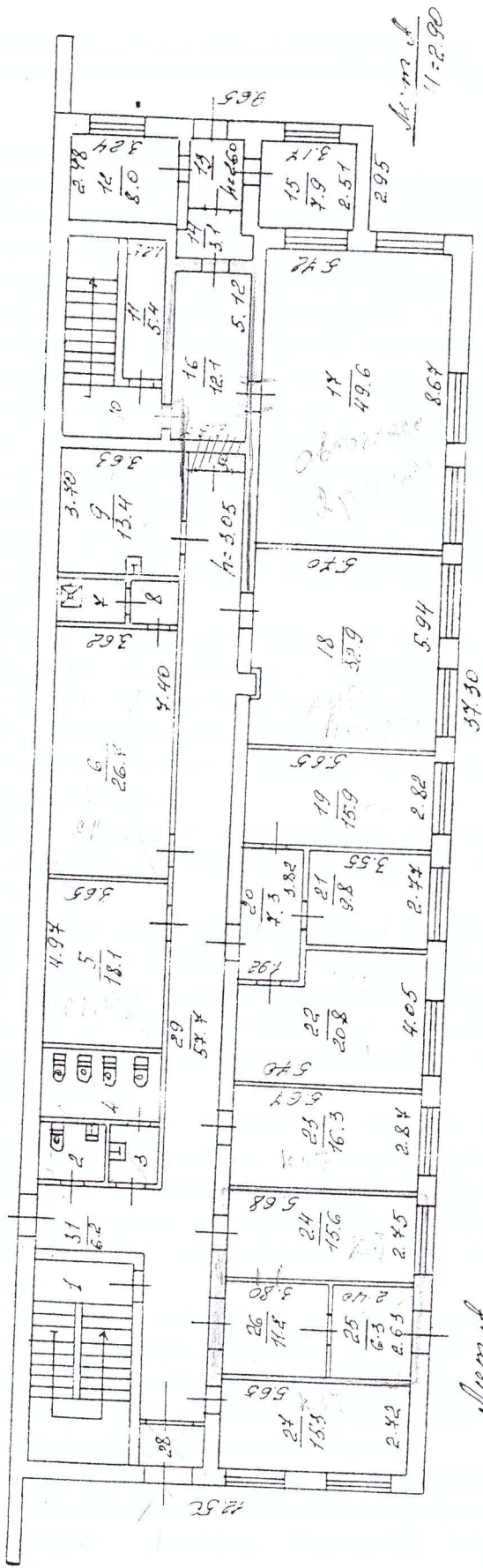
*[Signature]*  
подпись

Е.Ю. Гитис  
ф.и.о.

#### V. Отметка о последующих обследованиях

Дата обследования	" ____ " ____ 200 г.	" ____ " ____ 200 г.	" ____ " ____ 200 г.
Обследовал			
Проверил			
Директор			

План 1010 31.08.80



Sum of 91 = 9.90

Sum of 11 = 2.90

Учредитель (иниц.) 42

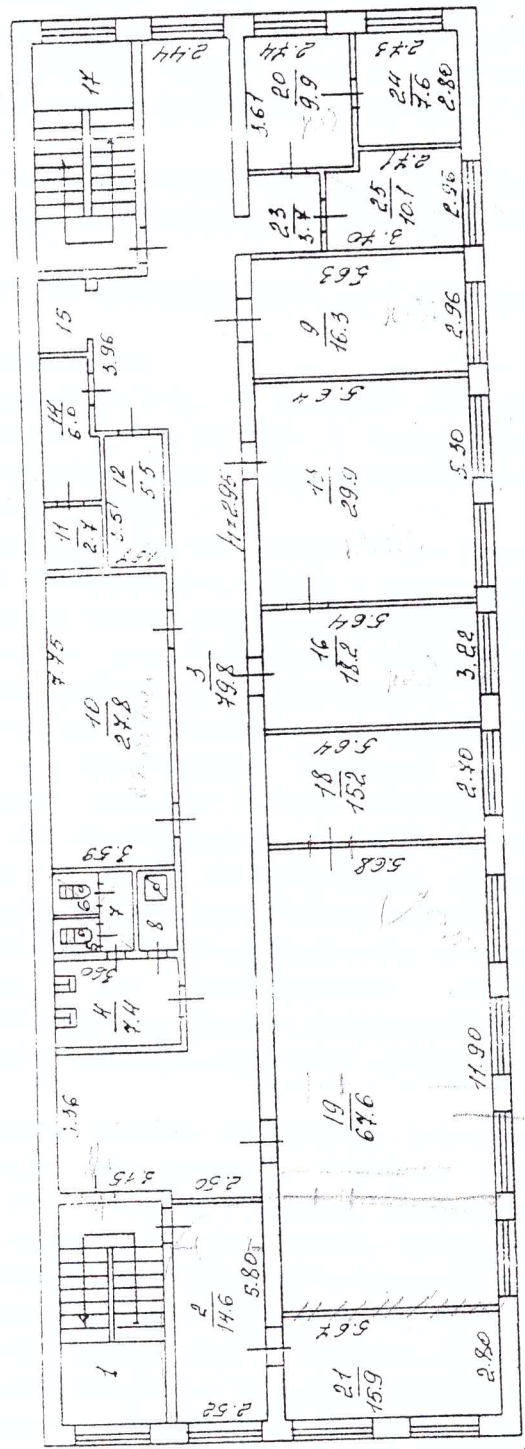
Состав

Состав

А

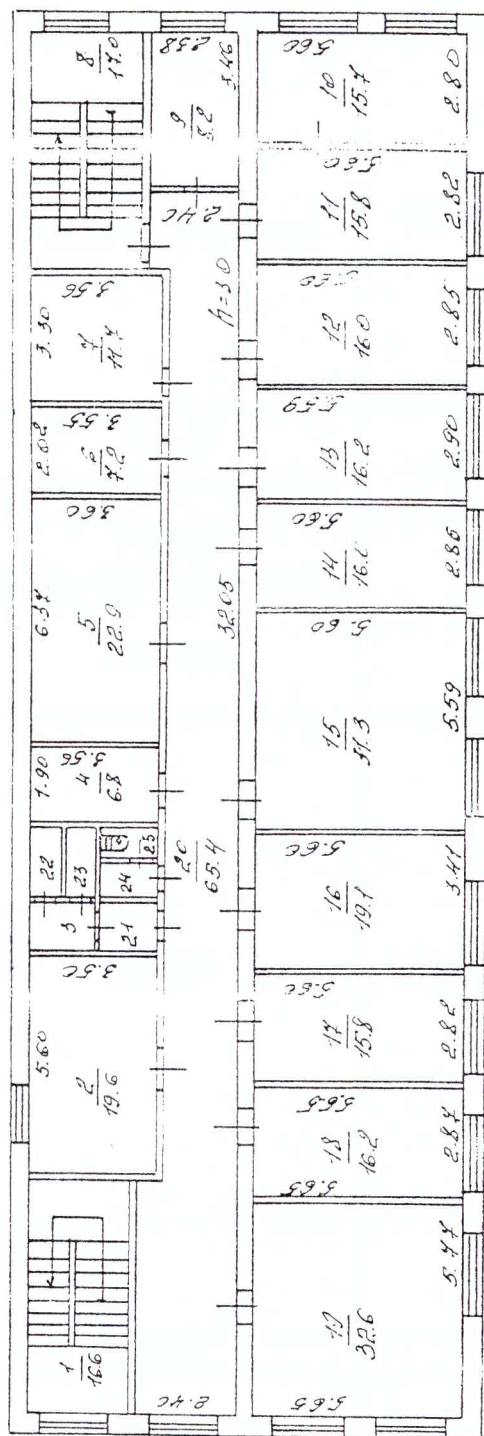


План 2-го этажа



Итого 14.000  
42

План 3-го этажа



Утверждено: 14.04.91  
 Подпись: [Signature]  
 Начальник: [Signature]

## ЭКСПЛИКАЦИЯ

к поэтажному плану нежилого строения

по адресу:

Ижевская (улица) № 42

Литер по плану	Этаж	Номер помещения	Назначение помещения	Площадь, м <sup>2</sup>			Высота, м
				основная	вспомогательная	общая	
A	1	1	лестничная клетка		16,5		3,05
		2	санузел		3,1		
		3	санузел		2,1		
		4	санузел		5,6		
		5	склад	18,1			
		6	производственное	26,7			
		7	душевая		2,8		
		8	подсобное		1,6		
		9	кухня		13,4		
		10	лестничная клетка		10,7		
		11	подсобное		5,4		
		12	помещение	8,0			2,60
		13	коридор		3,2		
		14	коридор		3,1		
		15	помещение	7,9			
		16	коридор		12,1		3,05
		17	кабинет	49,6			
		18	кабинет	32,9			
		19	кабинет	15,9			
		20	коридор		7,3		
		21	кабинет	9,8			
		22	кабинет	20,8			
		23	кабинет	16,3			
		24	кабинет	15,6			
		25	производственное	6,3			
		26	производственное	11,2			
		27	кабинет	15,3			
		28	тамбур		2,9		
		29	коридор		57,7		
		30	шкаф		1,0		
		31	коридор		6,2		
			Итого по I этажу:	254,4	154,7	409,1	
						845,4	



Литер по плану	Этаж	Номер помещения	Назначение помещения	Площадь, м <sup>2</sup>			
				основная	вспомогательная	общая	
A	2	1	лестничная клетка		16,6		2,95
		2	кабинет	14,6			
		3	коридор		79,8		
		4	подсобное		7,4		
		5	санузел		1,2		
		6	санузел		1,2		
		7	санузел		1,8		
		8	душевая		1,8		
		9	кабинет	16,3			
		10	подсобное		27,8		
		11	подсобное		2,7		
		12	подсобное		5,5		
		13	кабинет	29,9			
		14	подсобное		6,0		
		15	подсобное		2,9		
		16	кабинет	18,2			
		17	лестничная клетка		22,5		
		18	кинопроекторная	15,2			
		19	класс	67,6			
		20	кабинет	9,9			
		21	кабинет	15,9			
		23	коридор		3,7		
		24	кабинет	7,6			
		25	кабинет	10,1			
			Итого по 2 этажу:	205,3	164,3	369,6	

к поэтажному плану нежилого строения

по адресу:

Ижевская (улица) № 42

[illegible]