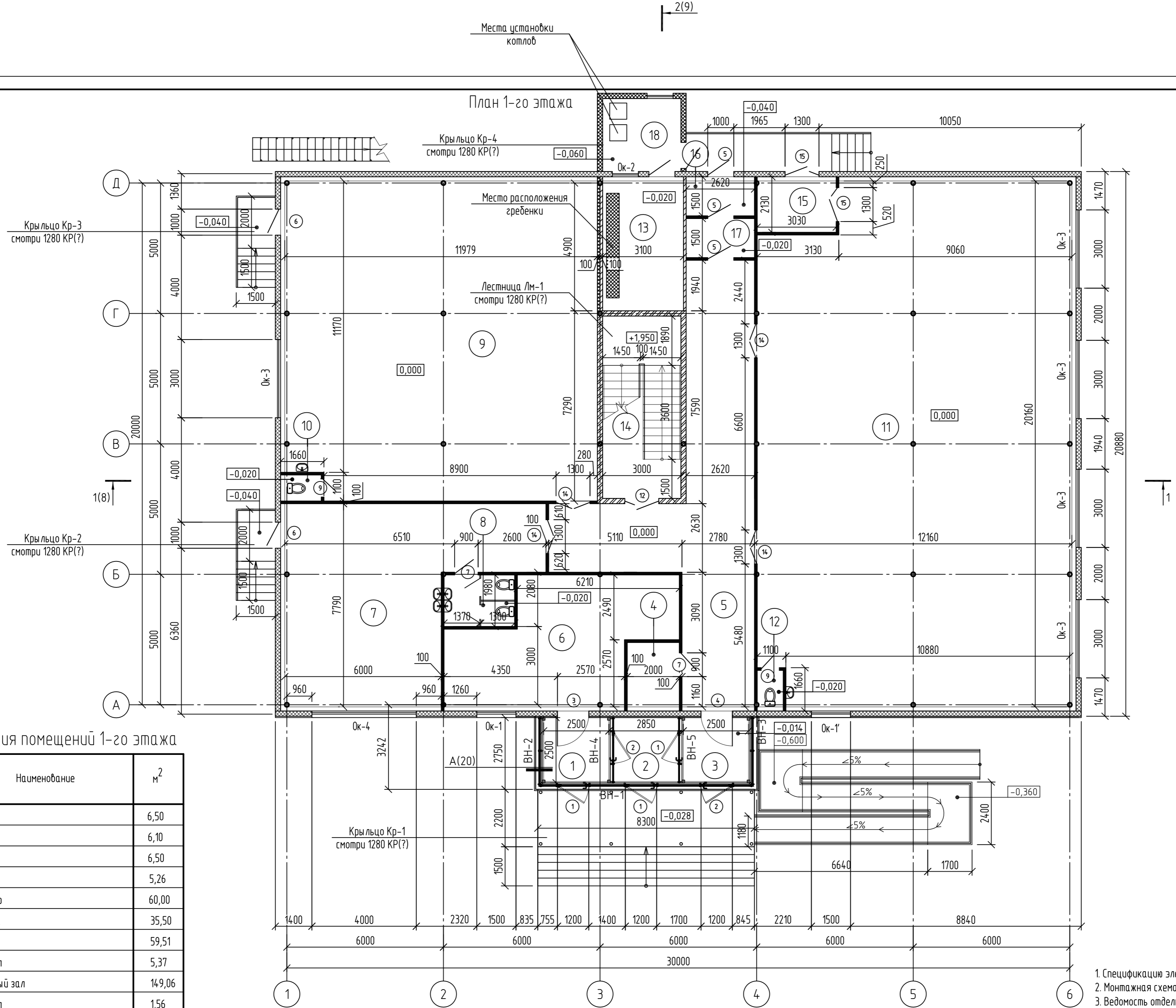


Задание на выполнение раздела ТМ

1. Определить потребности в тепле здания, регион: Республика Саха (Якутия), г. Якутск.
2. Котлы разместить в пристроенном помещении.
3. Узел ввода разместить в помещении 13
4. Котельное оборудование необходимо разместить в помещении 18.
5. Разработать тепломеханическую часть встроенной котельной. (систему отопления делать не нужно, нужен только узел ввода)
6. Марка газовых котлов указана на принципиальной схеме, поз 1. Она нужна для обвязки котельного оборудования.
7. Чертежи выполнить до гребенки показав ее. (изометрия)
8. Принципиальная схема уже готова, смотри прикрепленные файлы, ее нужно проверить, перепроверить насосы.



Экспликация помещений 1-го этажа

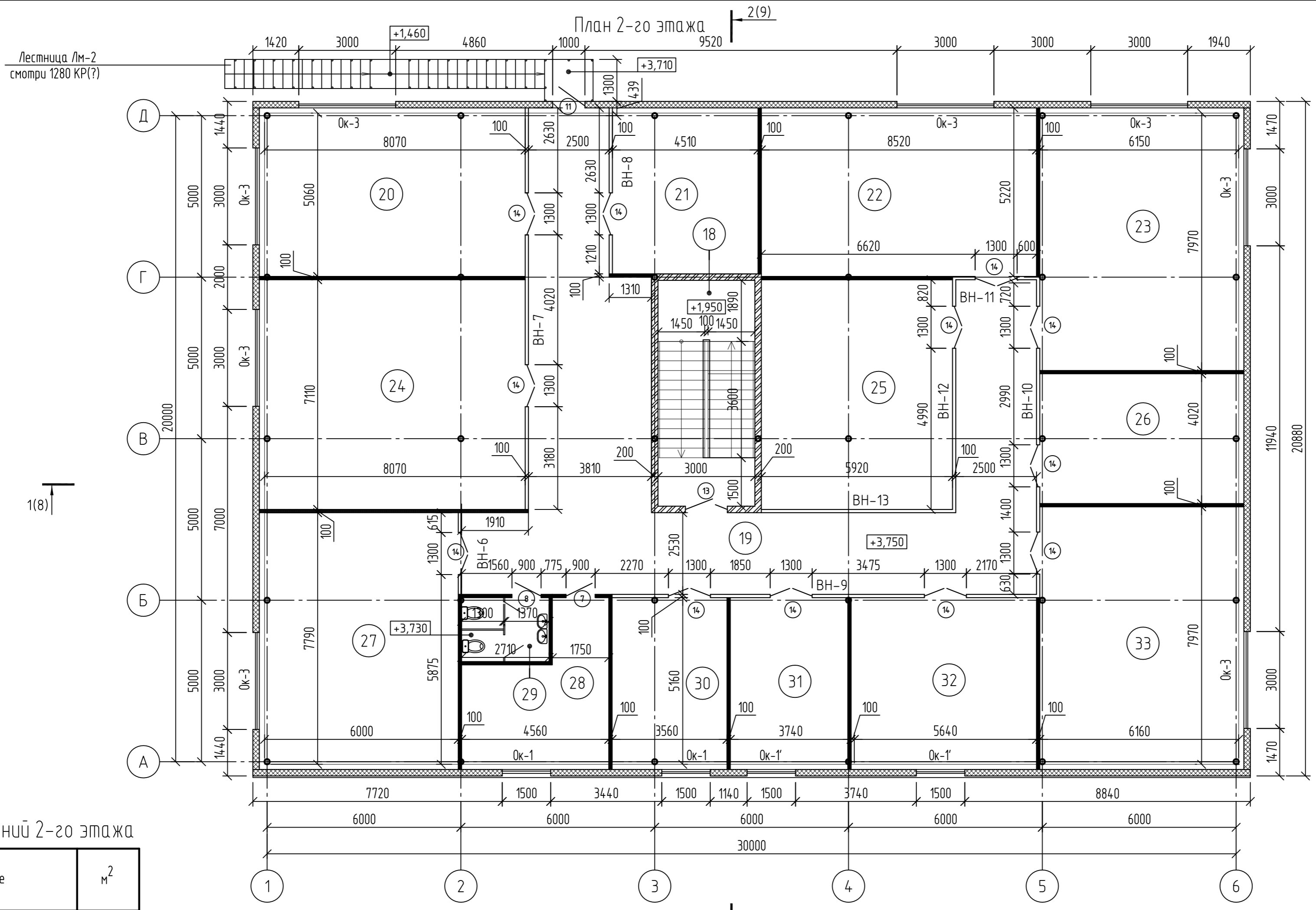
Номер помещения	Наименование	м ²
1	Тамбур	6,50
2	Тамбур	6,10
3	Тамбур	6,50
4	Охрана	5,26
5	Коридор	60,00
6	Аптека	35,50
7	Кафе	59,51
8	Санузел	5,37
9	Торговый зал	149,06
10	Санузел	1,56
11	Торговый зал	241,43
12	Санузел	1,56
13	Узел ввода	15,93
14	Лестничная клетка	20,97
15	Загрузочная	6,45
16	Тамбур	3,93
17	Тамбур	3,93

Условные обозначения

- стена из сэндвич панелей толщиной 120мм.
- перегородки б=100мм- металлический каркас, обшитый одним слоем гипсокартона ГК/ЛВ толщиной 12,5мм с обеих сторон С111 по системе "ТИГИ-Кнауф".
- Кладка из мелких бетонных камней марки КСР-ПР-39-50-Ф50-1800 по ГОСТ 6133-99 на цементно песчаном растворе марки М25 толщиной 200мм.
- Профильная система "ALUTECH ALT F50"

1. Спецификация элементов заполнения проема смотри лист 14.
2. Монтажная схема витражей смотри лист 15.
3. Ведомость отделки помещения смотри лист 3.

1280-AP					
"Рынок в п. Жатай"					
Изм.	Кол. уч.	Лист	№ док.	Подп.	Дата
Рынок			Стация	Лист	Листов
Рынок			Р	6	
Проверил	Карих	04.16			
Исполнил	Карлоб	04.16			
Н.контроль	Нечаев	04.16			
План 1-го этажа			ООО "Глобстройпроект" г. Якутск		
Формат			А2		



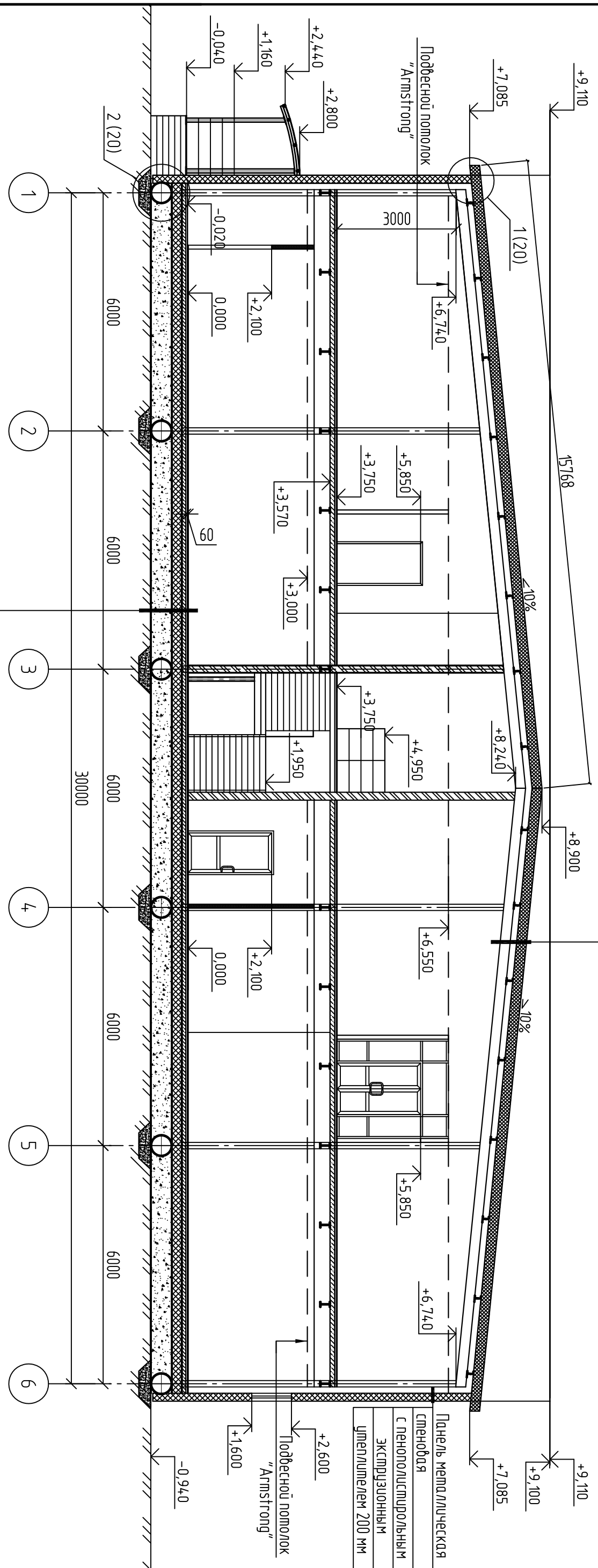
Экспликация помещений 2-го этажа

Номер помещения	Наименование	м ²
18	Лестничная клетка	20,97
19	Коридор	103,93
20	Торговый зал	42,95
21	Подсобное помещение	23,18
22	Торговый зал	44,47
23	Торговый зал	51,37
24	Торговый зал	58,52
25	Торговый зал	42,10
26	Торговый зал	25,40
27	Торговый зал	48,97
28	Кабинет	18,40
29	Санузел	5,37
30	Торговый зал	18,94
31	Торговый зал	19,36
32	Торговый зал	30,53
33	Торговый зал	51,37

1. Спецификацию элементов заполнения проема смотри лист 14.
2. Монтажная схема витражей смотри лист 15.
3. Условные обозначения смотри лист 6.
4. Ведомость отделки помещения смотри лист 3.

1280-AP					
"Рынок в п. Жатай"					
Изм.	Кол. уч.	Лист	№ док.	Подп.	Дата
Рынок				Стадия	Лист
				Р	7
План 2-го этажа				ООО "Г лавстройпроект" г. Якутск	
Проверил	Карих			04.16	
Исполнил	Карпов			04.16	
Н.контроль	Нечаев			04.16	

Инв. № подл.	Подп. и дата	Взам. инв. №



Разрез 1-1(6)

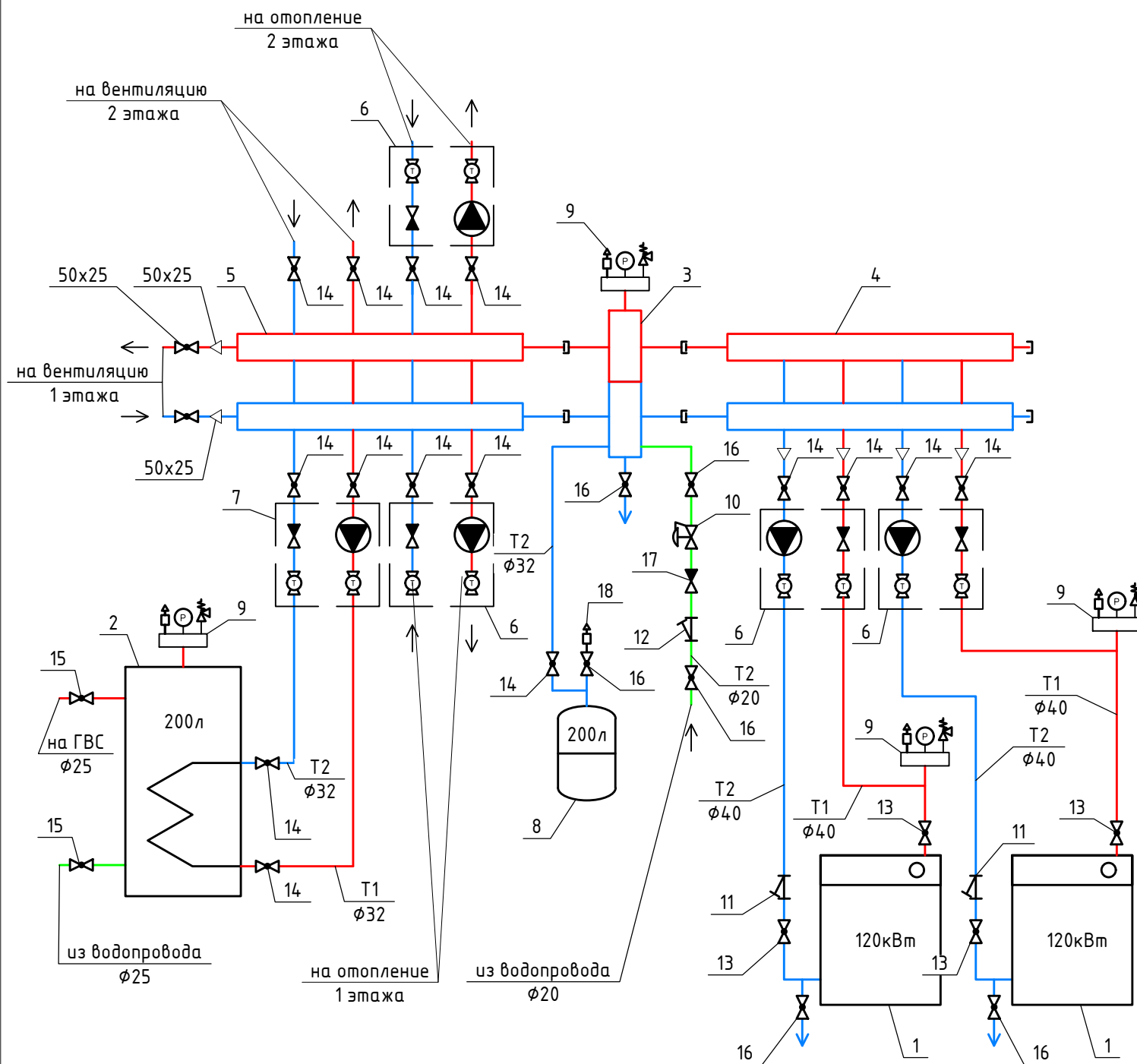
Панель металлоческая кровельная с пенополистирольным экструзионным утеплителем 250 мм

- Покрываще-керамогранитная плитка - 10 мм
- Прослойка и заполнение швов - клей для плитки Крепс - 10 мм
- Выравнивающая стяжка - 40 мм
- Армированная бетонная стяжка сеткой 5Бр-1 шаг 100x100 мм - 100 мм
- Плитный пенополистирол ППС-С-35-250 мм
- Изоспан В
- Песок средней крупности - 525 мм

1280-АР				"Рынок в п. Жатау"	
Рынок				Рынок	
Изм.	Кол. уч.	Листы	№ док.	Подп.	Дата
Проверил	Карух				04.16
Исполнил	Карпов				04.16
Н. контроль	Нечуев				04.16
Разрез 1-1			000 "Г" лавстройпроект"		
			2. Якутск		
Смодя	Лист	Листов			
Р	8				

СПЕЦИФИКАЦИЯ ОБОРУДОВАНИЯ И АРМАТУРЫ

Поз.	Обозначение	Наименование	Кол.	Масса ед., кг	Примечание
1	THERM 120 E	Газовый напольный котел Q=120кВт	2		Thermona
2	THERM OKC 200 NTR	Бойлер ГВС косвенного нагрева V=200л	1		Thermona
3	GR-250-50	Гидравлический разделитель G2 250кВт	1		Гидрусс
4	MK-250-2x32	Распределительный коллектор котельного контура	1		Гидрусс
5	MK-250-4DU	Распределительный коллектор системы отопления и вентиляции	1		Гидрусс
6	NG-25 + UPS 25-80 ~230В	Насосная группа прямая 1" с циркуляционным насосом	4		Grundfoss
7	NG-25 + UPS 25-40 ~230В	Насосная группа прямая 1" с циркуляционным насосом	1		Grundfoss
8	VRV 200	Бак расширительный для систем отопления, V=200л, G1"	2		VALTEC
9	VT.460	Группа безопасности G1"	4		VALTEC
10	VT.161	Редуктор давления регулируемый мембранный G1/2"	1		VALTEC
11	VT.192 B	Фильтр сетчатый муфтовый G1 1/2"	2		VALTEC
12	VT.192 B	Фильтр сетчатый муфтовый G1/2"	1		VALTEC
13	VT.227 BH	Кран шаровый с полусгоном G1 1/2"	4		VALTEC
14	VT.227 BH	Кран шаровый с полусгоном G1"	17		VALTEC
	VT.227 BH	Кран шаровый с полусгоном G3/4"	2		VALTEC
15	VT.227 BH	Кран шаровый с полусгоном G1/2"	2		VALTEC
18	VT.214 BB	Кран шаровый G1/2"	4		VALTEC
19	VT.192 B	Фильтр сетчатый муфтовый G1 1/2"	2		VALTEC
17	VT.192 B	Фильтр сетчатый муфтовый G1/2"	2		VALTEC
18	VT.502.N H	Автоматический воздухоотводчик G1/2"	1		VALTEC



- T1 - - подающая линия системы отопления

- T2 - - обратная линия системы отопления

- | | | | |
|--|---------------------------------|--|----------------------------------|
| | - мембранный расширительный бак | | - обратный клапан |
| | - насос | | - предохранительный клапан |
| | - переход | | - редуктор давления |
| | - направление потока | | - температурный датчик |
| | - балансировочный клапан | | - термометр |
| | - шаровый кран | | - манометр |
| | - фильтр сетчатый | | - автоматический воздухоотводчик |

1386-ТМ					
"Рынок в п. Жатай"					
Изм.	Кол. уч.	Лист	№ док.	Подп.	Дата
Рынок					Стадия
Р					Лист
Р					Листов
Проверил	Карих		06.18	Принципиальная схема котельной ООО "Главстройпроект" г. Якутск	
Исполнил	Воронин		06.18		
Н.контр.	Нечаев		06.18		

Взам. инв. №
 Подп. и дата
 Инв. № подл.