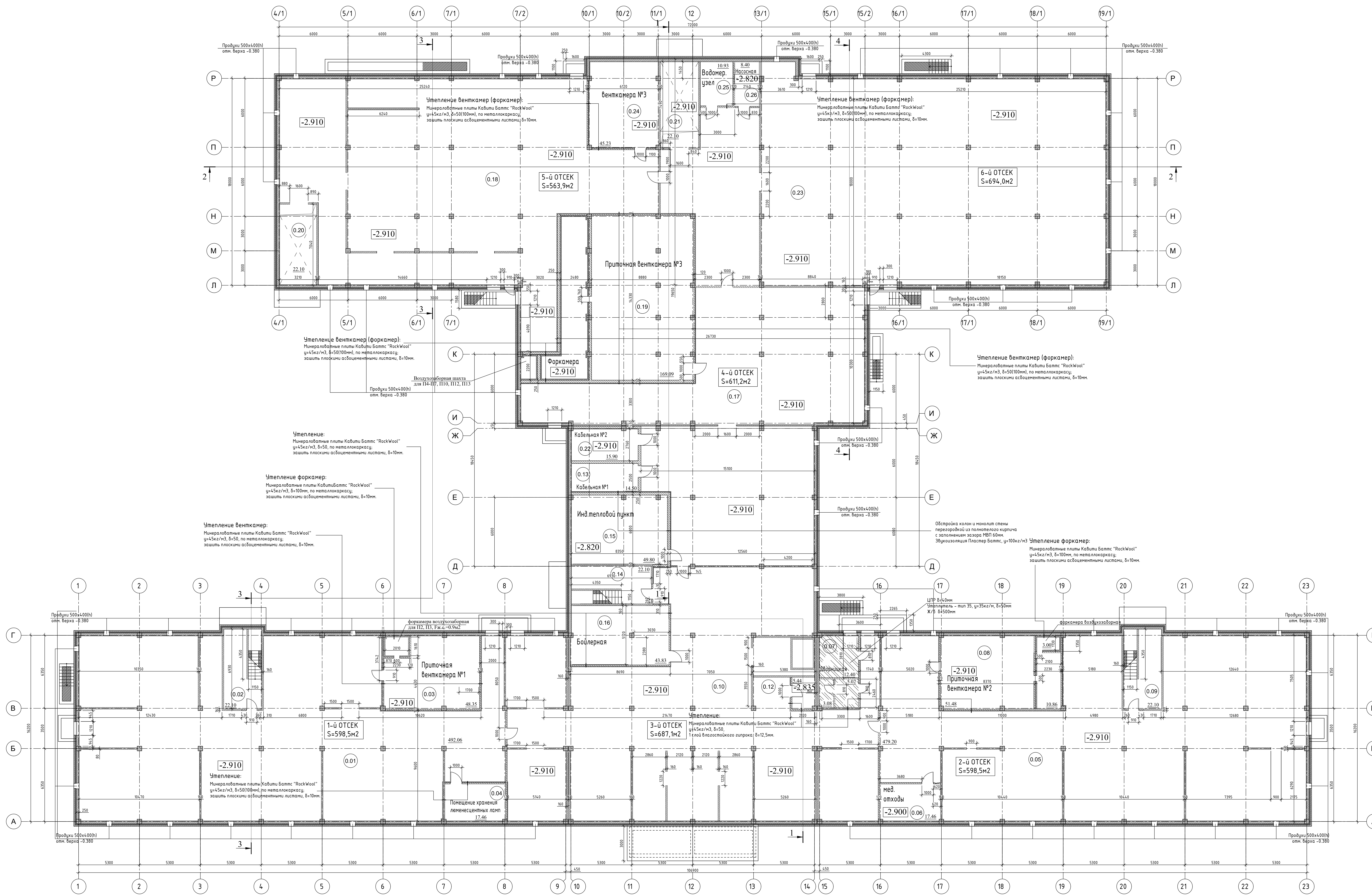


План подвала



Экспликация помещений

Номер помещения	Наименование	Площадь м2	Кат. помещения
Технический этаж (подвал)			
	Отсек N1	579,97	
0.01	Технический подвал -1	492,06	
0.02	Лестничная клетка	22,10	
0.03	Приточная венткамера N1	48,35	
0.04	Помещение хранения люминисц. ламп	17,46	ВЛ П-IIIа
	Отсек N2	584,10	
0.05	Технический подвал -2	479,20	
0.06	Мед. отходы	17,46	ВЛ П-IIIа
0.08	Приточная венткамера N2	65,34	
0.09	Лестничная клетка	22,10	
	Отсек N3	665,86	
0.10	Технический подвал -3	524,19	
0.07	Дворничка с санузлом	20,50	
0.12	Помещение уборочного инвентаря	5,44	ВЛ П-IIIа
0.14	Лестничная клетка	22,10	
0.15	Индивидуальный тепловой пункт	49,80	
0.16	Боilerная	43,83	
	Отсек N4	592,67	
0.13	Кабельная N1	14,50	
0.22	Кабельная	15,90	
0.17	Технический подвал -4	393,18	
0.19	Приточная венткамера N3	169,09	
	Отсек N5	559,30	
0.18	Технический подвал -5	491,70	
0.24	Приточная венткамера N4	45,50	
0.20	Лестничная клетка	22,10	
	Отсек N6	684,47	
0.23	Технический подвал -5	651,44	
0.21	Лестничная клетка	22,10	
0.25	Водомерный узел	10,93	
0.26	Насосная	8,40	
	Итого:	3717,1	

Словные обозначения

- Монолитные стены и колонны
- Наружные стены и внутренние перегородки из полнотелого керамического кирпича, б=120мм
- Утеплитель - экструдированный пенополистерол ПЕНОПЛЕКС тип 35, б=100мм
- Минераловатные плиты Каблито Балес "RockWool" у=45кг/м³, б=50100мм.

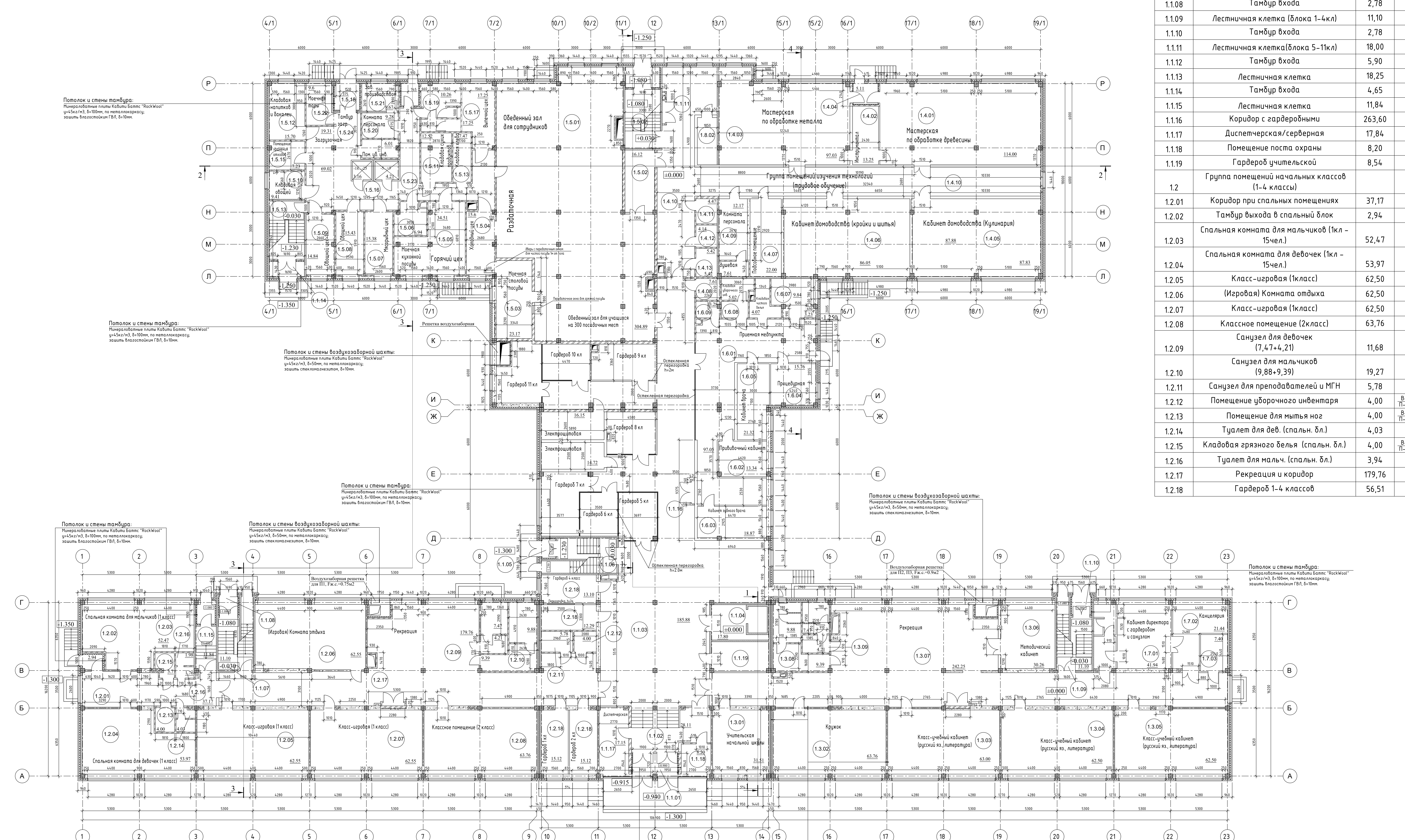
- Примечания
- Для перегородок использовать материал, обеспечивающий предел огнестойкости EI15, а для заполнения проемов E10.
 - Для выщербленных ступенчатых плиток использовать материал, обеспечивающий предел огнестойкости REI120.
 - Для помещений объемом газа использовать материал, обеспечивающий предел огнестойкости EI15, а для заполнения проемов предел огнестойкости E10.
 - Для всех помещений венткамер использовать материал, обеспечивающий предел огнестойкости перегородок - EI15 и предел огнестойкости заполнения проемов - E10.
- Помещения производственного и складского назначения, технические помещения (лабораторные помещения, комнаты для персонала обучения, мастерские, кладовые горючих материалов и материалы в горючих упаковках, электроаппаратура и т.п.) из исполнения помещений категории В1 и В2, требующие выдержать противопожарные перегородки не менее 3-х часов и перегородки не менее 2-х часов.

Экспликация помещений 1 этажа

Номер помещения	Наименование	Площадь м2	Кат. помещения
1.3	Группа помещений основной школы (5-9 классы)		
1.3.01	Учительская начальная школы	31,51	
1.3.02	Кружок (юнатско-биологической деятельности)	63,76	
1.3.03	Класс - учебный кабинет (рус.яз., литература)	63,00	
1.3.04	Класс - учебный кабинет (рус.яз., литература)	62,50	
1.3.05	Класс - учебный кабинет (рус.яз., литература)	62,50	
1.3.06	Методический кабинет	26,00	
1.3.07	Рекреация и коридор	242,25	
1.3.08	Санузел для мальчиков (9,88+9,39)	19,27	
1.3.09	Санузел для девочек (7,47+4,21)	11,68	
1.4	Группа помещений изучения технологий (трудовой обучение)		
1.4.01	Мастерская по обработке древесины	114,00	В4 П-1а
1.4.02	Инструментальная	13,25	В4 П-1а
1.4.03	Мастерская по обработке металла	97,03	В4 П-1а
1.4.04	Тамбур	5,11	
1.4.05	Кабинет домашнего хозяйства (кулинария)	87,83	В4 П-1а
1.4.06	Кабинет домашнего хозяйства (кройки и шитья)	86,05	В4 П-1а
1.4.07	Подсобное помещение кабинетов домашнего хозяйства	22,00	
1.4.08	Помещение уборочного инвентаря	7,61	В4 П-1а
1.4.09	Комната персонала с душевой	12,17	
1.4.10	Рекреация и коридор	160,86	
1.4.11	Санузел для преподавателей (М)	4,47	
1.4.12	Санузел для преподавателей (Ж)	4,12	
1.4.13	Санузел для МГН	5,42	
1.5	Группа помещений столовой на 300 посадочных мест и кухонного блока		
1.5.01	Обеденный зал с раздаточной	304,89	
1.5.02	Учывальная при обеденном зале	16,12	
1.5.03	Моечная столовой посуды	23,17	
1.5.04	Холодный цех кухни	15,60	
1.5.05	Горячий цех кухни	34,51	
1.5.06	Моечная кухонных посуды	8,94	
1.5.07	Мясорубный цех	15,38	
1.5.08	Овощной цех (первичная обработка овощей)	15,43	
1.5.09	Овощной цех (вторичная обработка овощей)	14,84	
1.5.10	Кладовая овощей	9,41	В4 П-1а
1.5.11	Кладовая сухих продуктов	12,52	В4 П-1а
1.5.12	Кладовая напшек и закусок	15,70	В4 П-1а
1.5.13	Кладовая хлеба	7,47	В4 П-1а
1.5.14	Помещение уборочного инвентаря	6,01	В4 П-1а
1.5.15	Помещение хранения отходов	7,23	В4 П-1а
1.5.16	Зона для холодильных камер	9,09	
1.5.17	Выпечной цех	17,25	
1.5.18	Тамбур загрузочный	4,32	
1.5.19	Комната персонала с гардеробной, душевой и с/у	10,26	
1.5.20	Комната персонала	8,67	
1.5.21	Комната заведующей	9,28	
1.5.22	Моечная тары	9,60	
1.5.23	Коридоры кухонного блока	69,02	
1.5.24	Загрузочная	19,31	
1.6	Группа медицинских помещений		
1.6.01	Приемная	97,05	
1.6.02	Привочный кабинет	13,34	
1.6.03	Кабинет зубного врача	18,87	
1.6.04	Процедурная	16,33	
1.6.05	Кабинет врача	21,32	
1.6.06	Кладовая чистого белья	4,07	
1.6.07	Комната персонала медпункта с гардеробной	13,07	
1.6.08	Помещение уборочного инвентаря с зоной хранения грязного белья	8,85	В4 П-1а
1.6.09	Санузел при медпункте	3,28	
1.7	Группа помещений администрации		
1.7.01	Кабинет директора с гардеробом и санузлом	41,94	
1.7.02	Канцелярия	21,44	
1.7.03	Архив канцелярии	7,40	В4 П-1а
1.8	Группа служебных и технических помещений		
1.8.01	Электрощитовая-1	14,72	
1.8.02	Инвентарная уличного спорт.инв.	8,30	В4 П-1а
1.8.03	Электрощитовая-2	16,15	
	Итого:	3511,55	

Номер помещения	Наименование	Площадь м2	Кат. помещения
1.3	Группа помещений основной школы (5-9 классы)		
1.3.01	Учительская начальная школы	31,51	
1.3.02	Кружок (юнатско-биологической деятельности)	63,76	
1.3.03	Класс - учебный кабинет (рус.яз., литература)	63,00	
1.3.04	Класс - учебный кабинет (рус.яз., литература)	62,50	
1.3.05	Класс - учебный кабинет (рус.яз., литература)	62,50	
1.3.06	Методический кабинет	26,00	
1.3.07	Рекреация и коридор	242,25	
1.3.08	Санузел для мальчиков (9,88+9,39)	19,27	
1.3.09	Санузел для девочек (7,47+4,21)	11,68	
1.4	Группа помещений изучения технологий (трудовой обучение)		
1.4.01	Мастерская по обработке древесины	114,00	В4 П-1а
1.4.02	Инструментальная	13,25	В4 П-1а
1.4.03	Мастерская по обработке металла	97,03	В4 П-1а
1.4.04	Тамбур	5,11	
1.4.05	Кабинет домашнего хозяйства (кулинария)	87,83	В4 П-1а
1.4.06	Кабинет домашнего хозяйства (кройки и шитья)	86,05	В4 П-1а
1.4.07	Подсобное помещение кабинетов домашнего хозяйства	22,00	
1.4.08	Помещение уборочного инвентаря	7,61	В4 П-1а
1.4.09	Комната персонала с душевой	12,17	
1.4.10	Рекреация и коридор	160,86	
1.4.11	Санузел для преподавателей (М)	4,47	
1.4.12	Санузел для преподавателей (Ж)	4,12	
1.4.13	Санузел для МГН	5,42	
1.5	Группа помещений столовой на 300 посадочных мест и кухонного блока		
1.5.01	Обеденный зал с раздаточной	304,89	
1.5.02	Учывальная при обеденном зале	16,12	
1.5.03	Моечная столовой посуды	23,17	
1.5.04	Холодный цех кухни	15,60	
1.5.05	Горячий цех кухни	34,51	
1.5.06	Моечная кухонных посуды	8,94	
1.5.07	Мясорубный цех	15,38	
1.5.08	Овощной цех (первичная обработка овощей)	15,43	
1.5.09	Овощной цех (вторичная обработка овощей)	14,84	
1.5.10	Кладовая овощей	9,41	В4 П-1а
1.5.11	Кладовая сухих продуктов	12,52	В4 П-1а
1.5.12	Кладовая напшек и закусок	15,70	В4 П-1а
1.5.13	Кладовая хлеба	7,47	В4 П-1а
1.5.14	Помещение уборочного инвентаря	6,01	В4 П-1а
1.5.15	Помещение хранения отходов	7,23	В4 П-1а
1.5.16	Зона для холодильных камер	9,09	
1.5.17	Выпечной цех	17,25	
1.5.18	Тамбур загрузочный	4,32	
1.5.19	Комната персонала с гардеробной, душевой и с/у	10,26	
1.5.20	Комната персонала	8,67	
1.5.21	Комната заведующей	9,28	
1.5.22	Моечная тары	9,60	
1.5.23	Коридоры кухонного блока	69,02	
1.5.24	Загрузочная	19,31	
1.6	Группа медицинских помещений		
1.6.01	Приемная	97,05	
1.6.02	Привочный кабинет	13,34	
1.6.03	Кабинет зубного врача	18,87	
1.6.04	Процедурная	16,33	
1.6.05	Кабинет врача	21,32	
1.6.06	Кладовая чистого белья	4,07	
1.6.07	Комната персонала медпункта с гардеробной	13,07	
1.6.08	Помещение уборочного инвентаря с зоной хранения грязного белья	8,85	В4 П-1а
1.6.09	Санузел при медпункте	3,28	
1.7	Группа помещений администрации		
1.7.01	Кабинет директора с гардеробом и санузлом	41,94	
1.7.02	Канцелярия	21,44	
1.7.03	Архив канцелярии	7,40	В4 П-1а
1.8	Группа служебных и технических помещений		
1.8.01	Электрощитовая-1	14,72	
1.8.02	Инвентарная уличного спорт.инв.	8,30	В4 П-1а
1.8.03	Электрощитовая-2	16,15	
	Итого:	3511,55	

План 1 этажа



Условные обозначения

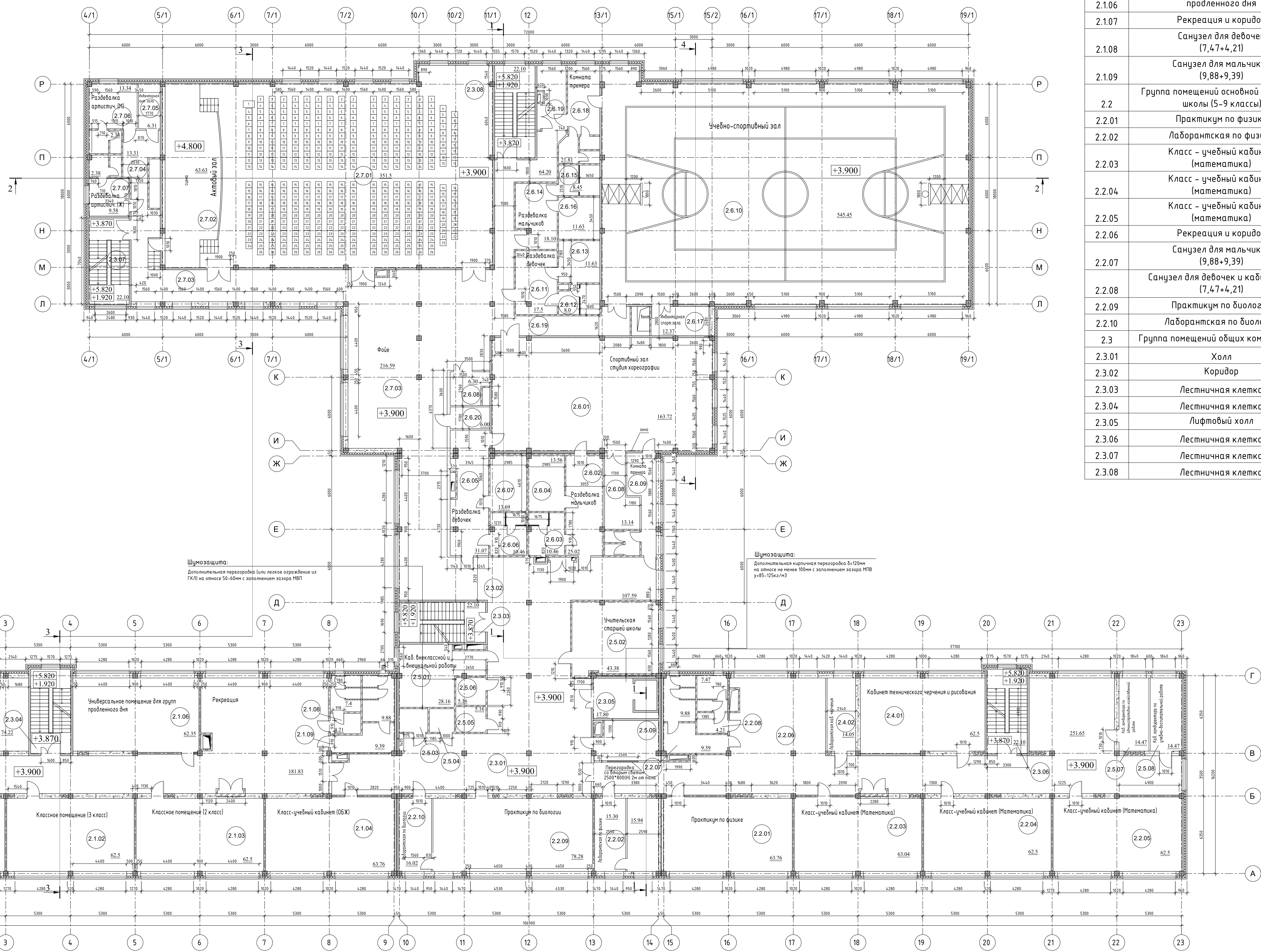
- Наружные стены из блоков стеновых автоклавных (у=1450х1х3), б=380мм
- Перегородки из блоков стеновых автоклавных (у=1450х1х3), б=250мм
- Перегородки из панелей керамического кирпича, б=120мм
- Перегородки из панелей силикатного кирпича, б=250мм
- Монолитные стены б=160мм и колонны
- Наружные стены и перегородки из панелей керамического кирпича, б=120мм
- Утеплитель - минераловатные плиты Rockwool, б=150мм
- Остекленные перегородки

Примечания

- Для перегородок использовать материал, обеспечивающий предел огнестойкости EI5, а для заполнения проемов EI0.
- Для внутренних стен лестничных клеток использовать материал, обеспечивающий предел огнестойкости EI0.
- Для помещений с повышенной влажностью использовать материал, обеспечивающий предел огнестойкости EI0.
- Для всех помещений применять материал, обеспечивающий предел огнестойкости перегородки - EI5 и предел огнестойкости заполнения проемов - EI0.

Помещения производственного и складского назначения, технические помещения (газопроводные помещения, комнаты для ручной обработки материалов, кладовые хранения материалов и материалов в порядке упаковки, инвентарная, серверная, электрощитовые и т.п.) за исключением помещений категории В4 и Д, необходимо выделить противопожарными перегородками не ниже 1-го типа и перемычками не ниже 3-го типа.

План 2 этажа



Экспликация помещений 2 этажа

Номер помещения	Наименование	Площадь м2	Кат. помещения
2.4	Группа помещений изучения технологий (трудовое обучение)		
2.4.01	Кабинет технического черчения и рисования	62,50	
2.4.02	Лаборантская кабинета черчения	14,05	
2.5	Группа помещений администрации		
2.5.01	Кабинет организации внеклассной и внешкольной работы	28,16	
2.5.02	Учительская старшей школы	43,38	
2.5.03	Санузел для МГН	4,53	
2.5.04	Уборочная инвентаря	4,00	В4, П-11б
2.5.05	Санузел для преподавателей (М)	5,16	
2.5.06	Санузел для преподавателей (Ж)	5,16	
2.5.07	Кабинет зам. директора по админ.-хоз. работе	14,47	
2.5.08	Кабинет зам. директора по учебно-воспит. работе	14,47	
2.5.09	Комната отдыха для учительской	10,0	
2.6	Группа спортивно-оздоровительных помещений		
2.6.01	Малый спортивный зал-студия хореографии	163,72	
2.6.02	Раздевальня мальчиков	25,02	
2.6.03	Санузел для мальчиков	10,46	
2.6.04	Душевая для мальчиков	13,56	
2.6.05	Раздевальня девочек	31,07	
2.6.06	Санузел для девочек	10,46	
2.6.07	Душевая для девочек	13,69	
2.6.08	Инвентарная	13,14	В4, П-11б
2.6.09	Комната инструктора с душевой и санузелом	14,11	
2.6.10	Учебно-спортивный зал	545,45	
2.6.11	Раздевальня девочек	17,50	
2.6.12	Санузел для девочек	8,00	
2.6.13	Душевая для девочек	11,63	
2.6.14	Раздевальня мальчиков	18,10	
2.6.15	Санузел для мальчиков	8,45	В4, П-11б
2.6.16	Душевая для мальчиков	11,63	
2.6.17	Инвентарная спортзала	12,37	
2.6.18	Комната тренера с душевой и санузелом	21,81	
2.6.19	Коридор	64,20	
2.6.20	Помещение уборочного инвентаря	6,00	В4, П-11б
2.7	Группа помещений актового зала		
2.7.01	Актовый зал на 495 мест	351,50	
2.7.02	Эстрада	63,63	
2.7.03	Фойе актового зала	216,59	
2.7.04	Арьерсцена	13,31	
2.7.05	Инвентарная актового зала	6,31	В4, П-11б
2.7.06	Раздевальня артистическая с санузелом (М)	13,34/2,38	
2.7.07	Раздевальня артистическая с санузелом (Ж)	9,58/2,38	
2.7.08	Помещение хранения телескопической дышки	6,4	
	Итого:	3554,68	

2.4	Группа помещений изучения технологий (трудовое обучение)		
2.4.01	Кабинет технического черчения и рисования	62,50	
2.4.02	Лаборантская кабинета черчения	14,05	
2.5	Группа помещений администрации		
2.5.01	Кабинет организации внеклассной и внешкольной работы	28,16	
2.5.02	Учительская старшей школы	43,38	
2.5.03	Санузел для МГН	4,53	
2.5.04	Уборочная инвентаря	4,00	В4, П-11б
2.5.05	Санузел для преподавателей (М)	5,16	
2.5.06	Санузел для преподавателей (Ж)	5,16	
2.5.07	Кабинет зам. директора по админ.-хоз. работе	14,47	
2.5.08	Кабинет зам. директора по учебно-воспит. работе	14,47	
2.5.09	Комната отдыха для учительской	10,0	
2.6	Группа спортивно-оздоровительных помещений		
2.6.01	Малый спортивный зал-студия хореографии	163,72	
2.6.02	Раздевальня мальчиков	25,02	
2.6.03	Санузел для мальчиков	10,46	
2.6.04	Душевая для мальчиков	13,56	
2.6.05	Раздевальня девочек	31,07	
2.6.06	Санузел для девочек	10,46	
2.6.07	Душевая для девочек	13,69	
2.6.08	Инвентарная	13,14	В4, П-11б
2.6.09	Комната инструктора с душевой и санузелом	14,11	
2.6.10	Учебно-спортивный зал	545,45	
2.6.11	Раздевальня девочек	17,50	
2.6.12	Санузел для девочек	8,00	
2.6.13	Душевая для девочек	11,63	
2.6.14	Раздевальня мальчиков	18,10	
2.6.15	Санузел для мальчиков	8,45	В4, П-11б
2.6.16	Душевая для мальчиков	11,63	
2.6.17	Инвентарная спортзала	12,37	
2.6.18	Комната тренера с душевой и санузелом	21,81	
2.6.19	Коридор	64,20	
2.6.20	Помещение уборочного инвентаря	6,00	В4, П-11б
2.7	Группа помещений актового зала		
2.7.01	Актовый зал на 495 мест	351,50	
2.7.02	Эстрада	63,63	
2.7.03	Фойе актового зала	216,59	
2.7.04	Арьерсцена	13,31	
2.7.05	Инвентарная актового зала	6,31	В4, П-11б
2.7.06	Раздевальня артистическая с санузелом (М)	13,34/2,38	
2.7.07	Раздевальня артистическая с санузелом (Ж)	9,58/2,38	
2.7.08	Помещение хранения телескопической дышки	6,4	
	Итого:	3554,68	

Условные обозначения

- ☒ Наружные стены из блоков стеновых автоклавных (у=14,50к/м3), б=380мм
- ☒ Перегородки из блоков стеновых автоклавных (у=14,50к/м3), б=250мм, б=120мм
- ☒ Перегородки из панелей керамического кирпича, б=120мм, б=250мм
- ☒ Перегородки из панелей силикатного кирпича, б=120мм, б=250мм
- ☒ Монолитные стены б=160мм и колонны
- ☒ Наружные стены и перегородки из панелей керамического кирпича, б=120мм
- ☒ Утеплитель - минераловатные плиты Rockwool, б=150мм
- ☒ Остекленные перегородки

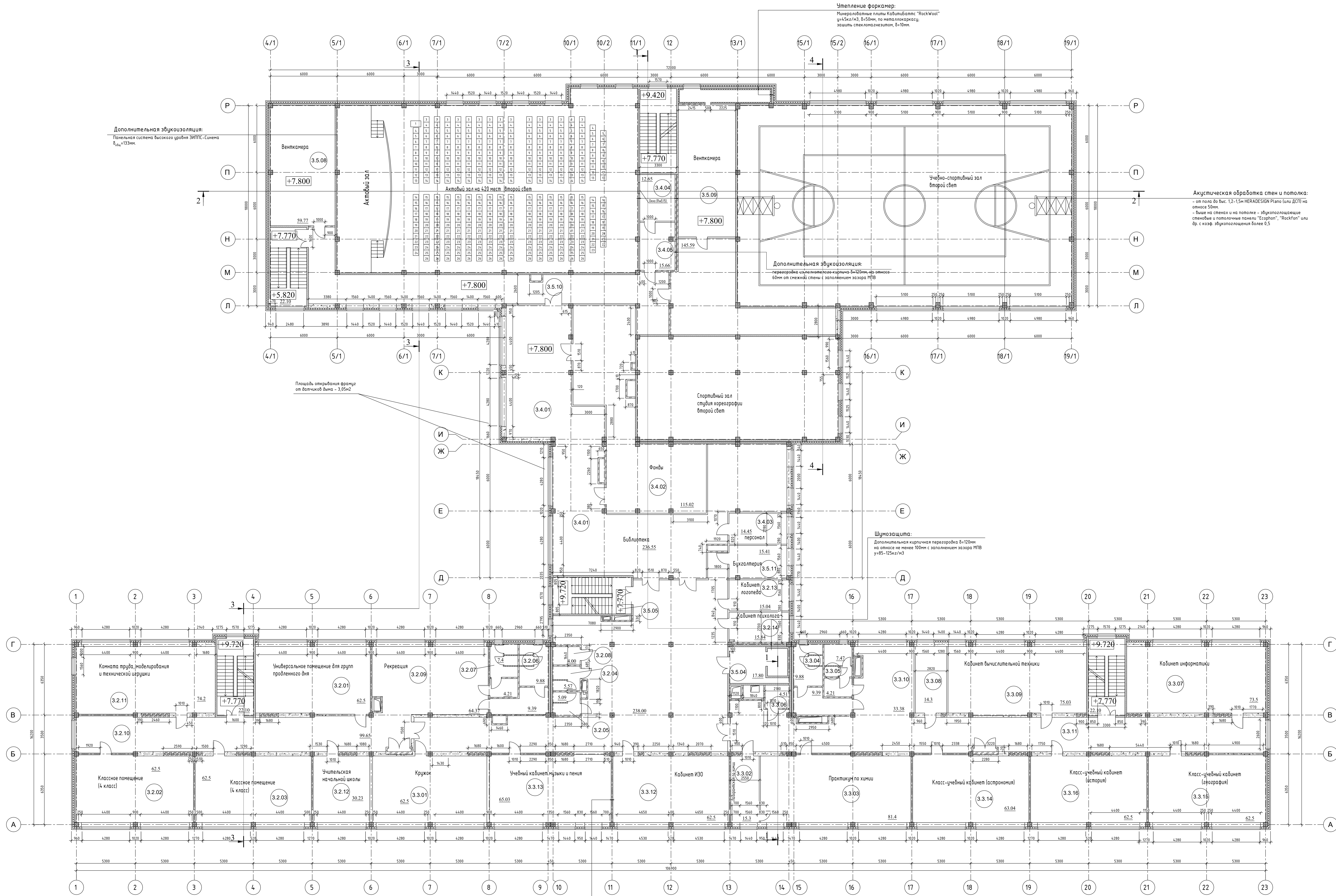
- Примечания:
- Для перегородок использовать материал, обеспечивающий предел огнестойкости EI15, а для заполнения профилей EI30.
 - Для перегородок стен лестничных клеток использовать материал, обеспечивающий предел огнестойкости REI10.
 - Для помещений обычного назначения использовать материал, обеспечивающий предел огнестойкости REI15, а для заполнения профилей предел огнестойкости EI30.
 - Для всех помещений, инвентаря использовать материал, обеспечивающий предел огнестойкости перегородки - EI15 и предел огнестойкости заполнения профилей - EI30.

Помещения производственного и складского назначения, технические помещения (лабораторные помещения, комнаты для трудового обучения, мастерские, свободные зеркала материал и материал в здании), уборочная инвентарная, кабинет, серверная, инвентарная и т.п. из помещений помещений категории В4 и Д, необходимо выполнять противопожарные перегородки не ниже 1-го типа и перекрытия не ниже 3-го типа.

Экспликация помещений 3 этажа

Номер помещения	Наименование	Площадь м2	Кат. помещ.
3.2	Группа помещений начальных классов (1-4 классы)		
3.2.01	Универсальное помещение для групп продленного дня	62,50	
3.2.02	Классное помещение (4 класс)	62,50	
3.2.03	Классное помещение (4 класс)	62,50	
3.2.04	Санузел преподавателей (Ж)	5,57	
3.2.05	Санузел преподавателей (М)	5,09	
3.2.06	Санузел для девочек (7,47+4,21)	12,01	
3.2.07	Санузел для мальчиков (9,88+9,39)	19,09	
3.2.08	Помещение уборочного инвентаря	4,00	В4
3.2.09	Рекреация	64,37	В4
3.2.10	Коридор	99,65	В4
3.2.11	Комната труда, моделирования и технической игрушки	74,20	В4
3.2.12	Учительская начальной школы	30,23	В4
3.2.13	Кабинет логопеда	15,04	В4
3.2.14	Кабинет психолога	15,83	В4
3.3	Группа помещений основной и старшей школы (5-9 классы)		
3.3.01	Кружок (юнатско-биологической деятельности)	62,50	
3.3.02	Лаборантская по химии	15,30	
3.3.03	Практикум по химии	81,40	
3.3.04	Санузел для мальчиков (9,88+9,39)	19,27	
3.3.05	Санузел для девочек и кабинета ЛГЖ (7,47+4,21)	11,68	
3.3.06	Санузел для инвалида	4,51	
3.3.07	Кабинет информатики	75,03	
3.3.08	Лаборантская кабинетов информатики	14,30	
3.3.09	Кабинет информатики	75,03	
3.3.10	Рекреация	33,38	
3.3.11	Коридор	154,37	
3.3.12	Кабинет ИЗО	62,50	
3.3.13	Учебный кабинет музыки и пения	65,03	
3.3.14	Класс - учебный кабинет (астрономия)	63,04	
3.3.15	Класс - учебный кабинет (география)	62,50	
3.3.16	Класс - учебный кабинет (история)	62,50	
3.4	Группа помещений справочно-информационного центра		
3.4.01	Библиотека	236,55	В4
3.4.02	Библиотека (фонд закрытого хранения)	115,02	В4
3.4.03	Помещение персонала библиотеки	14,45	В4
3.4.04	Техцентр/операторская	28,20	В4
3.4.05	Серверная	15,66	В4
3.5	Группа помещений общих коммуникаций		
3.5.01	Холл и рекреация	238,00	
3.5.02	Лестничная клетка	22,01	
3.5.03	Лестничная клетка	22,01	
3.5.04	Лифтовый холл	17,81	
3.5.05	Лестничная клетка	22,01	
3.5.06	Лестничная клетка	22,01	
3.5.07	Лестничная клетка	22,01	
3.5.08	Венткамера	59,77	В4
3.5.09	Венткамера	145,59	В4
3.5.10	Коридор	103,77	В4
3.5.11	Бухгалтерия	15,41	В4
Итого:		2479,65	

План 3 этажа



Акустическая обработка стен и потолка:
- от пола до Вып. 1,2-1,5м НЕРАДЕSIGN Plano (или DCP) на основе Stone
- Вып. на стенах и на потолке - акустическая панель с потолочной панелью "EcoSound", "Rockwool" или др. с коэф. звукопоглощения более 0,5

Шумозащита:
Дополнительная звукоизоляция перегородки в 120мм на высоте не менее 100мм с заполнением ватой ИВБ у=85-125кг/м3

Шумозащита:
Обработка стен панелями НЕРАДЕSIGN Sardinie на высоте 80см с заполнением акустическим стеклом звукопоглотителем в-440мм

Условные обозначения

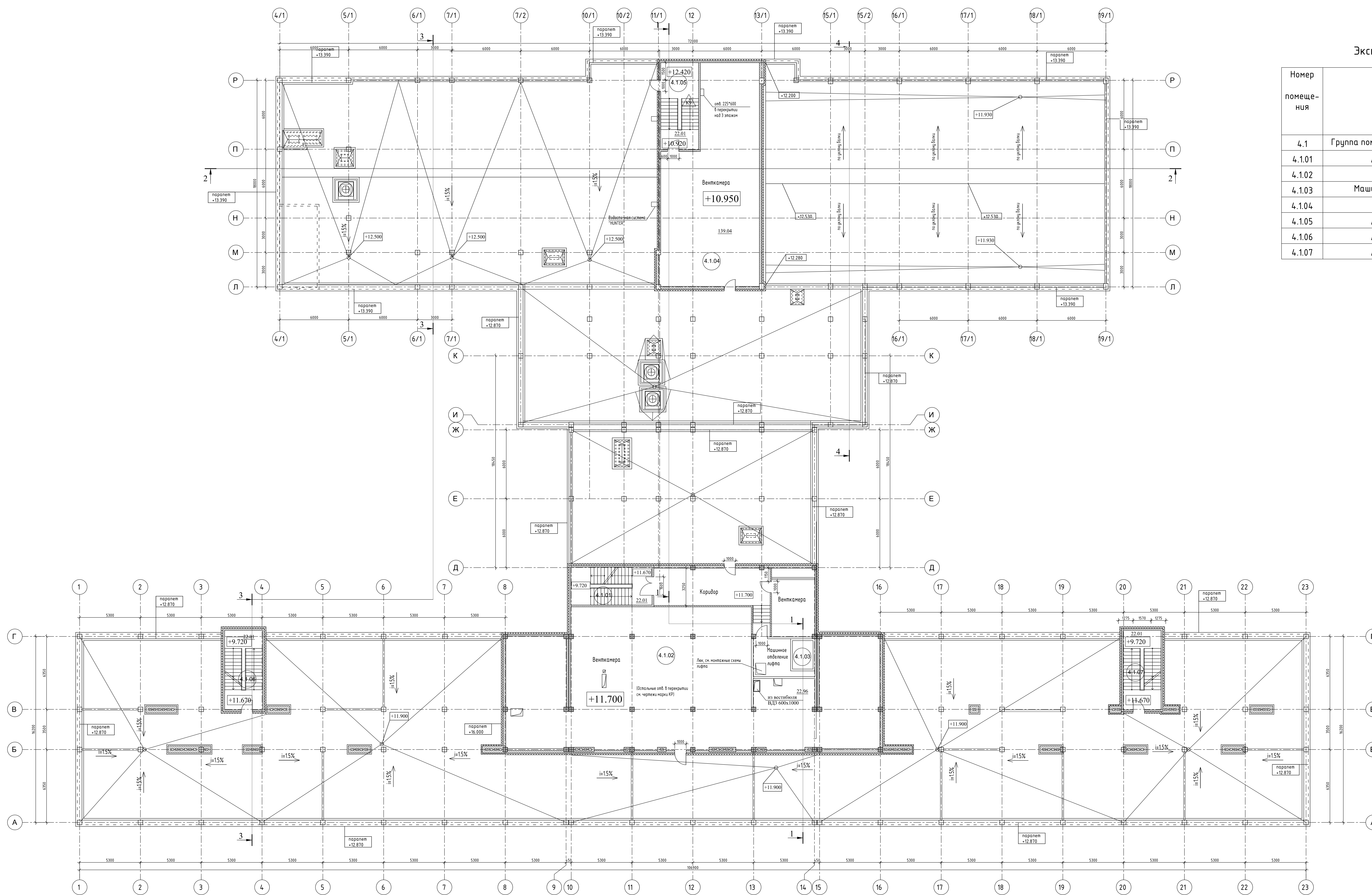
- Наружние стены из блоков стеновых андезитобазальтовых (у=1450кг/м3), б=380мм
- Перегородки из блоков стеновых андезитобазальтовых (у=1450кг/м3), б=250мм, б=190мм
- Перегородки из полнотелого керамического кирпича, б=120мм, б=250мм
- Перегородки из полнотелого силикатного кирпича, б=120мм, б=250мм
- Пенополиуретановые плиты в 100мм и 150мм
- Наружные стены и перегородки из полнотелого керамического кирпича, б=120мм
- Утеплитель - минераловатные плиты Rockwool, б=150мм
- Остекленные перегородки

Примечания

- Для перегородок использовать материал, обеспечивающий предел огнестойкости EI15, а для заполнения прямой E30
- Для внутренних стен лестничных клеток использовать материал, обеспечивающий предел огнестойкости REI20
- Для помещений общего зала использовать материал, обеспечивающий предел огнестойкости REI15, а для заполнения прямой предел огнестойкости E30
- Для всех помещений венткамеры использовать материал, обеспечивающий предел огнестойкости перегородки - EI15 и предел огнестойкости заполнения прямой - E30

Помещения производственного и складского назначения, технические помещения лабораторных помещений, комнаты для хранения оборудования, мастерские, кабинеты охраны территории и помещений в 8-этажном здании, инженерные помещения, серверные, электроподстанции и п.п.1 за исключением помещений категории В4 и Д, не подлежат обязательной противопожарной обработке на высоте 1-20 м пола и перегородками на высоте 3-20 м.

План венткамер и кровли



Экспликация помещений на отм +11.700

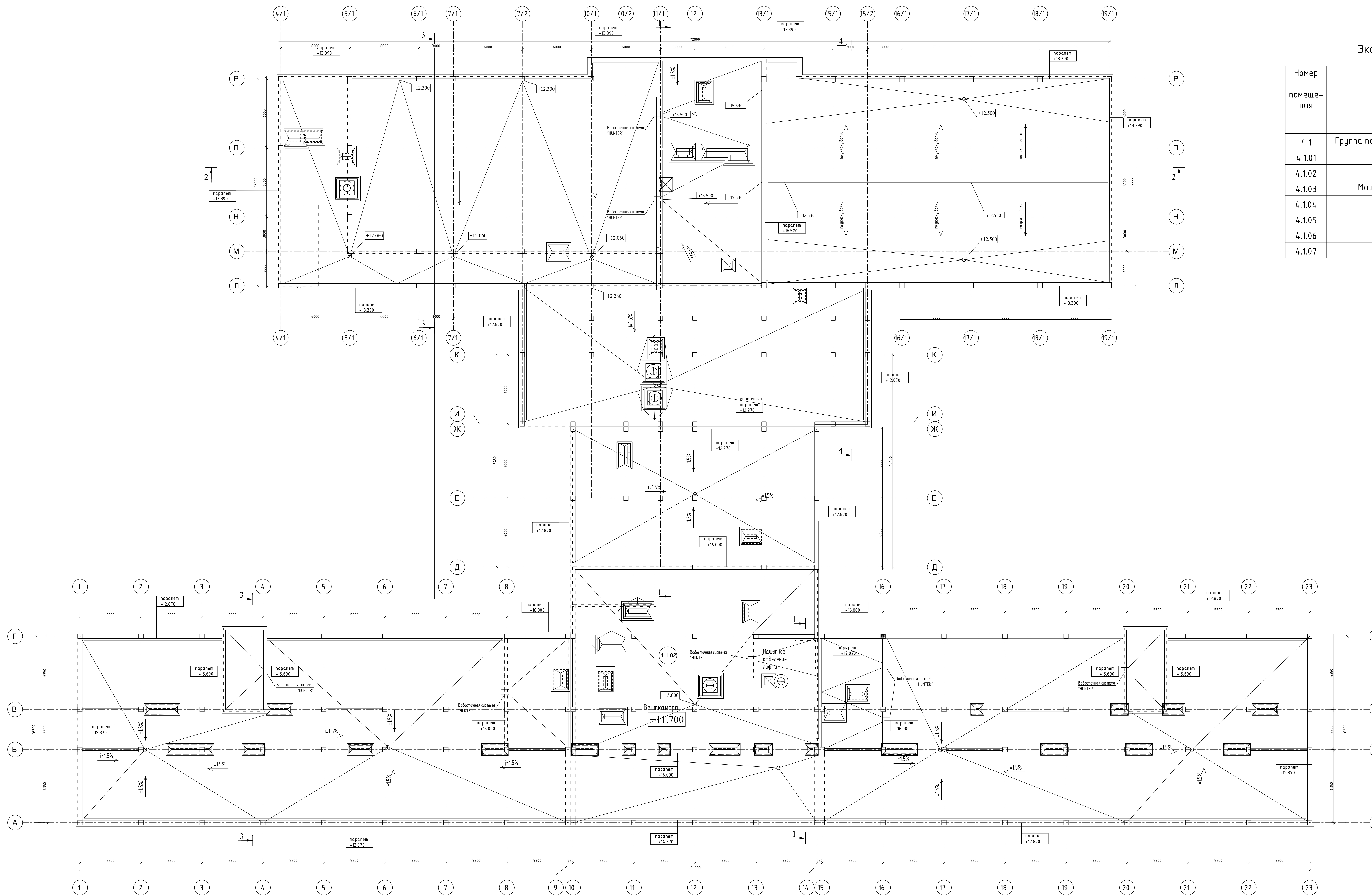
Номер помещения	Наименование	Площадь м2	Кат. помещения
4.1	Группа помещений общих коммуникаций		
4.1.01	Лестничная клетка	22,01	
4.1.02	Венткамера	207,74	
4.1.03	Машинное отделение лифта	22,96	
4.1.04	Венткамера	139,04	
4.1.05	Лестничная клетка	22,01	
4.1.06	Лестничная клетка	22,01	
4.1.07	Лестничная клетка	22,01	

Условные обозначения

- Монолитные стены и колонны
- ▤ Наружные стены и внутренние перегородки из панелевого керамического кирпича, б-120мм
- ▨ Утеплитель - минераловатные плиты

010-2018-AP1		Школа на 600 мест по ул. Академика Курчатова	
Вид	Код по ОК 010-001-0000-0000	Этажи	Лист
Разработано	16.04.2018	п	5
Проверено			
Утверждено			
Исполнено			

План кровли



Экспликация помещений на отм +11.700

Номер помещения	Наименование	Площадь м2	Кат. помещения
4.1	Группа помещений общих коммуникаций		
4.1.01	Лестничная клетка	22,01	
4.1.02	Венткамера	207,74	
4.1.03	Машинное отделение лифта	22,96	
4.1.04	Венткамера	139,04	
4.1.05	Лестничная клетка	22,01	
4.1.06	Лестничная клетка	22,01	
4.1.07	Лестничная клетка	22,01	

Условные обозначения

- Монолитные стены и колонны
- ▤ Наружные стены и фигурные перегородки из полнотелого керамического кирпича, б/120мм
- ▨ Утеплитель - минераловатные плиты

010-2018-AP1					
Школа на 600 мест по ул. Академика Курчатова					
Вид	Код по СП	Код по СНиП	Код по СП	Код по СНиП	Код по СП
Разреш.	164.004.001				
Система	010				
Гип	010.01				
К. категория	010				

Конструкция покрытия над классами и администр. помещениями

Тип 1:

Кровельный ковер:
Техноласт ЭКП (верхний слой), δ=4,2мм
Техноласт ЭПП (нижний слой), δ=4,0мм

Грунтовка битумным праймером

Цементно-песчаная стяжка М100, армированная сеткой ФВр1 с яч.50х100мм, толщиной - 40мм

Пленка полиэтиленовая пленка стабилизир. 200мк - 1 слой

Утеплитель "Rockwool" Руф Баттс С в 2 слоя, общая толщина по расчету - 200мм

Уклонообразующий слой - Керамзит фр. 5-10, стабилизированный цементно-песчаным раствором 1/10, δ=20-300мм по уклону

Пароизоляция - полипропиленовая пленка - 1 слой

Молниезащита - проложить в слое утеплителя сетку из стальной проволоки А108, шаг не более 10х10м

Выравнивающая затирка цем.-песч. р-ром М50, δ=15мм

Монолитная плита покрытия δ=200мм(220мм)

Конструкция по наружным стенам выше +0.000

Тип 5:

Панель алюминиевая композитная КраспанКомпозит-AL

Воздушный зазор δ=60мм

Ветрозащитная мембрана TEND KMO

Минераловатный утеплитель ТЕХНОНИКОЛЬ ТЕХНОВЕНТ δ=150мм

Монолитный ж/б, δ=160мм

Внутренняя штукатурка δ=20мм

Конструкция по наружным стенам выше +0.000

Тип 4:

Панель алюминиевая композитная КраспанКомпозит-AL

Воздушный зазор δ=60мм

Ветрозащитная мембрана TEND KMO

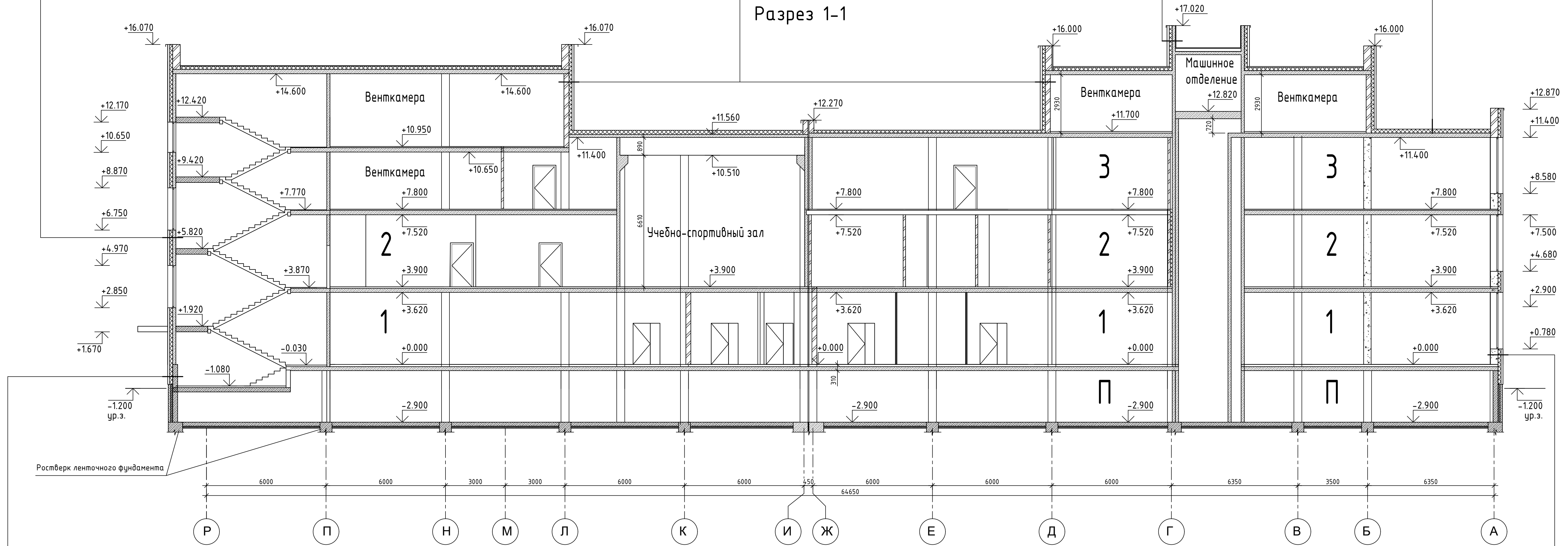
Минераловатный утеплитель ТЕХНОНИКОЛЬ ТЕХНОВЕНТ δ=150мм

Стена из керамического строительного полнотелого кирпича: ГОСТ 530-97, у=1800кг/м³, М150, F=75, δ=250мм

Внутренняя штукатурка δ=20мм

Стена Тип 5

Разрез 1-1



Конструкция стен выше уровня земли до отм. +0.000

Тип 2:

Панель алюминиевая композитная КраспанКомпозит-AL

Воздушный зазор δ=60мм

Ветрозащитная мембрана TEND KMO

Минераловатный утеплитель ТЕХНОНИКОЛЬ ТЕХНОВЕНТ δ=150мм

Стена подвала: Монолитный ж/б, δ=250мм

Условные обозначения

- Монолитные стены, перекрытия и колонны
- Наружные стены из полнотелого керамического кирпича, δ=120мм
- Утеплитель - экструдированный пенополистерол ПЕНОПЛЕКС тип 35, δ=100мм
- Минераловатные плиты Кавити Баттс "RockWool" у=45кг/м³, δ=50(100)мм
- Минераловатные плиты Фасад Баттс Оптима "RockWool", δ=150мм
- Внутренние перегородки из полнотелого керамического кирпича, δ=120мм
- Стены и перегородки из андезитобазальтовых блоков (Тереховский завод бетонных изделий), у=1450кг/м³, δ=380мм

Конструкция по наружным стенам выше +0.000

Тип 3:

Панель алюминиевая композитная КраспанКомпозит-AL

Воздушный зазор δ=60мм

Ветрозащитная мембрана TEND KMO

Минераловатный утеплитель ТЕХНОНИКОЛЬ ТЕХНОВЕНТ δ=150мм

Слой из андезитобазальтовых блоков (Тереховский завод бетонных изделий), у=1450кг/м³, δ=380мм

Внутренняя штукатурка δ=20мм

Примечание:

- 1) Подробный пирог устройства вентилируемого навесного фасада см. РД2

				01Ш-2018-AP1		
				Школа на 600 мест по ул. Академика Курчатова		
Изм.	Кол.уч.	Лист	№ док.	Подпись	Дата	
Разработ.	Левшанова					
Проверил	Школовский					
ГИП	Рубан					
Н. контроль						
				Основное здание		Стация Лист Листов П 7
				Разрез 1-1		000 «Стройконсалтпроект»

Конструкция покрытия над венткамерами и лестничными клетками

Тип 2:

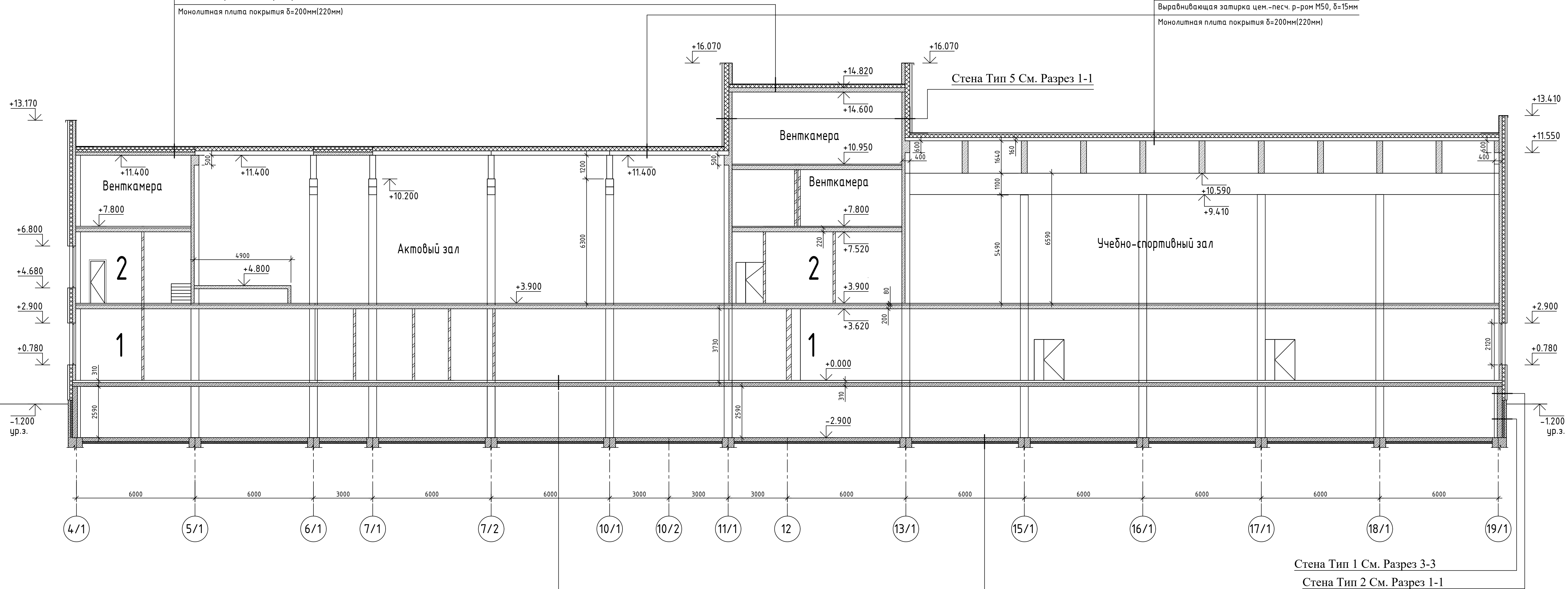
- Тротуарные бетонные плиты
- Кровельный ковер:
- Техноэласт ЭКП (верхний слой), δ=4,2мм
- Техноэласт ЭПП (нижний слой), δ=4,0мм
- Грунтовка битумным праймером
- Цементно-песчаная стяжка М100, армированная сеткой ØВр1 с яч.50х100мм, толщиной - 40мм
- Пленка полиэтиленовая пленка стабилизир. 200мк - 1 слой
- Утеплитель "Rockwool" Руф Баттс С в 2 слоя, общая толщина по расчету - 160мм
- Уклонообразующий слой - Керамзит фр. 5-10, стабилизированный цементно-песчаным раствором 1/10, δ=20-300мм по уклону
- Пароизоляция - полипропиленовая пленка - 1 слой
- Молниезащита - проложить в слое утеплителя сетку из стальной проволоки А1Ф8, шаг не более 10х10м
- Выравнивающая затирка цем.-песч. р-ром М50, δ=15мм
- Монолитная плита покрытия, δ=200мм(220мм)
- Установка кровельных аэраторов согласно ППР
- Монолитная плита покрытия δ=200мм(220мм)

Конструкция покрытия над спортзалом, актовым залом

Тип 3:

- Кровельный ковер:
- Техноэласт ЭКП (верхний слой), δ=4,2мм
- Техноэласт ЭПП (нижний слой), δ=4,0мм
- Грунтовка битумным праймером
- Цементно-песчаная стяжка М100, армированная сеткой ØВр1 с яч.50х100мм, толщиной - 40мм
- Пленка полиэтиленовая пленка стабилизир. 200мк - 1 слой
- Утеплитель "Rockwool" Руф Баттс С в 2 слоя, общая толщина по расчету - 180мм
- Уклонообразующий слой - Керамзит фр. 5-10, стабилизированный цементно-песчаным раствором 1/10, δ=20-300мм по уклону
- Пароизоляция - полипропиленовая пленка - 1 слой
- Молниезащита - проложить в слое утеплителя сетку из стальной проволоки А1Ф8, шаг не более 10х10м, узлы на сварке
- Выравнивающая затирка цем.-песч. р-ром М50, δ=15мм
- Монолитная плита покрытия δ=200мм(220мм)

Разрез 2-2



Конструкция перекрытия над теплым подвалом

- Конструкция пола (согласно помещению)
- Экструд. пенополистерол ПЕНОПЛЭКС Ф, δ=50мм (δ=10мм и 20мм с перехлестом швов)
- Монолитная плита перекрытия над подвалом - δ=220мм

- Бетонный пол В15 - 30мм или плавающий в спецпомещениях
- Выравнивающая цем.-песч. стяжка, В15, W6, F75, δ=20мм
- Гидроизоляция Техноэласт Барьер, 1 слой. На горизонтальной поверхности уложить свободно, сплавив в швах. Оставить запас материала около 300мм, для заведения на вертикальную поверхность.
- Монолитная ж/б плита пола подвала, δ=200мм (по КЖ)
- Битумная мастика (2 слоя)
- Бетонная подготовка В7.5 - 100мм

Условные обозначения

- Монолитные стены, перекрытия и колонны
- ▨ Наружные стены из полнотелого керамического кирпича, δ=120мм
- Утеплитель - экструдированный пенополистерол ПЕНОПЛЭКС тип 35, δ=100мм
- ▨ Минераловатные плиты Кавити Баттс "RockWool" у=45кг/м3, δ=50(100)мм
- ▨ Минераловатные плиты Фасад Баттс Оптима "RockWool", δ=150мм
- ▨ Внутренние перегородки из полнотелого керамического кирпича, δ=120мм
- ▨ Стены и перегородки из андезитобазальтовых блоков (Тереховский завод бетонных изделий), у=1450кг/м3, δ=380мм

Примечание:
1) Подробный пирог устройства вентилируемого навесного фасада см. РД2

				01Ш-2018-AP1		
				Школа на 600 мест по ул. Академика Курчатова		
Изм.	Кол.уч.	Лист	№ док.	Подпись	Дата	
Разраб.	Левчанова					
Проверил						
ГИП	Школовский					
Н. контроль	Рубан					
				Основное здание		Стация Лист Листов
				Разрез 2-2		п 8
						000 «Стройконсалтпроект»

**Конструкция покрытия над спортзалом, актовым залом
Тип 3:**

Кровельный ковер:
Техноэласт ЭКП (верхний слой), $\delta=4,2\text{мм}$
Техноэласт ЭПП (нижний слой), $\delta=4,0\text{мм}$
Грунтовка битумным праймером
Цементно-песчаная стяжка М100, армированная сеткой $\Phi\text{ВрI}$ с яч.50x100мм, толщиной - 40мм
Пленка полиэтиленовая пленка стабилизир. 200мк - 1 слой
Утеплитель "Rockwool" Руф Баттс С в 2 слоя, общая толщина по расчету - 180мм
Уклонообразующий слой - Керамзит фр. 5-10, стабилизированный цементно-песчаным раствором 1/10, $\delta=20-300\text{мм}$ по уклону
Пароизоляция - полипропиленовая пленка - 1 слой
Молниезащита - проложить в слое утеплителя сетку из стальной проволоки А1 Φ 8, шаг не более 10x10м, узлы на сварке
Выравнивающая затирка цем.-песч. р.-ром М50, $\delta=15\text{мм}$
Монолитная плита покрытия $\delta=200\text{мм}(220\text{мм})$

**Конструкция покрытия над классами и администр. помещениями
Тип 1:**

Кровельный ковер:
Техноэласт ЭКП (верхний слой), $\delta=4,2\text{мм}$
Техноэласт ЭПП (нижний слой), $\delta=4,0\text{мм}$
Грунтовка битумным праймером
Цементно-песчаная стяжка М100, армированная сеткой $\Phi\text{ВрI}$ с яч.50x100мм, толщиной - 40мм
Пленка полиэтиленовая пленка стабилизир. 200мк - 1 слой
Утеплитель "Rockwool" Руф Баттс С в 2 слоя, общая толщина по расчету - 200мм
Уклонообразующий слой - Керамзит фр. 5-10, стабилизированный цементно-песчаным раствором 1/10, $\delta=20-300\text{мм}$ по уклону
Пароизоляция - полипропиленовая пленка - 1 слой
Молниезащита - проложить в слое утеплителя сетку из стальной проволоки А1 Φ 8, шаг не более 10x10м
Выравнивающая затирка цем.-песч. р.-ром М50, $\delta=15\text{мм}$
Монолитная плита покрытия $\delta=200\text{мм}(220\text{мм})$

Разрез 3-3

См. разрез 2-2



Условные обозначения

- Монолитные стены, перекрытия и колонны
- ▨ Наружные стены из полнотелого керамического кирпича, $\delta=120\text{мм}$
- ▨ Утеплитель - экструдированный пенополистерол ПЕНОПЛЭКС тип 35, $\delta=100\text{мм}$
- ▨ Минераловатные плиты Кавити Баттс "RockWool" $y=45\text{кг/м}^3$, $\delta=50(100)\text{мм}$
- ▨ Минераловатные плиты Фасад Баттс Оптима "RockWool", $\delta=150\text{мм}$
- ▨ Внутренние перегородки из полнотелого керамического кирпича, $\delta=120\text{мм}$
- ▨ Стены и перегородки из андезитобазальтовых блоков (Тереховский завод бетонных изделий), $y=1450\text{кг/м}^3$, $\delta=380\text{мм}$

**Конструкция по наружным стенам выше +0.000
Тип 6:**

Панель алюминиевая композитная КраспанКомпозит-AL
Воздушный зазор $\delta=60\text{мм}$
Ветрозащитная мембрана TEND KMO
Минераловатный утеплитель ТЕХНОКОЛЬ ТЕХНОВЕНТ $\delta=150\text{мм}$
Слой из андезитобазальтовых блоков (Тереховский завод бетонных изделий), $y=1450\text{кг/м}^3$, $\delta=250\text{мм}$
Внутренний слой - из полнотелого керамического кирпича: ГОСТ 530-97, $y=1800\text{кг/м}^3$, М150, F=75, $\delta=120\text{мм}$
Внутренняя штукатурка $\delta=20\text{мм}$

**Конструкция стен ниже уровня земли
Тип 1:**

Гидроизоляция наплавляемая Техноэласт-барьер
Прижимная стенка из железобетона $\delta=120\text{мм}$
Экструд. пенополистирол ПЕНОПЛЭКС Ф, $\delta=100\text{мм}$
Монолитный железобетон, $\delta=250\text{мм}$

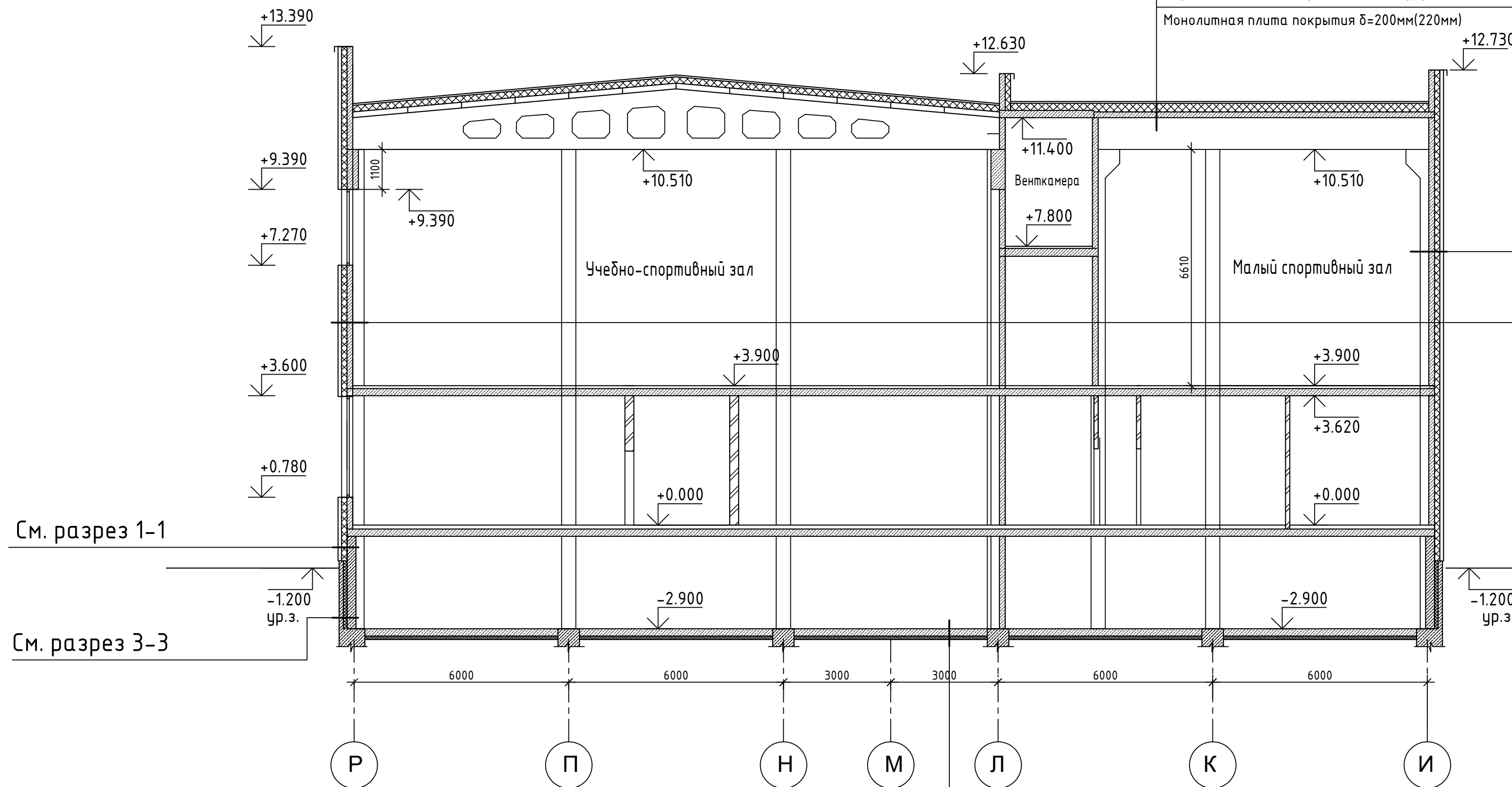
Примечание:
1) Подробный пирог устройства вентилируемого навесного фасада см. РД2

				01Ш-2018-AP1									
				Школа на 600 мест по ул. Академика Курчатова									
Изм.	Кол.уч.	Лист	№ док.	Подпись	Дата	Основное здание	Стация	Лист	Листов				
Разработ.	Левинаева									Разрез 3-3	П	9	000 «Стройконсалтпроект»
Проверил	Школовский												
ГИП	Рубан												

Конструкция покрытия над спортзалом, актовым залом
Тип 3:

- Кровельный ковер:
- Техноэласт ЭКП (верхний слой), $\delta=4,2\text{мм}$
- Техноэласт ЭПП (нижний слой), $\delta=4,0\text{мм}$
- Грунтовка битумным праймером
- Цементно-песчаная стяжка М100, армированная сеткой $\Phi\text{ВрI}$ с яч.50x100мм, толщиной - 40мм
- Пленка полиэтиленовая пленка стабилизир. 200мк - 1 слой
- Утеплитель "Rockwool" Руф Баттс С в 2 слоя, общая толщина по расчету - 180мм
- Уклонообразующий слой - Керамзит фр. 5-10, стабилизированный цементно-песчаным раствором 1/10, $\delta=20-300\text{мм}$ по уклону
- Пароизоляция - полипропиленовая пленка - 1 слой
- Молниезащита - проложить в слое утеплителя сетку из стальной проволоки А1 Φ 8, шаг не более 10x10м, узлы на сварке
- Выравнивающая затирка цем.-песч. р-ром М50, $\delta=15\text{мм}$
- Монолитная плита покрытия $\delta=200\text{мм}(220\text{мм})$

Разрез 4-4



Конструкция стен (основание) - монолитное, ж/б толщ. 160мм см. совместно с АР "позажные планы"

- Панель алюминиевая композитная КраспанКомпозит-AL
- Воздушный зазор $\delta=60\text{мм}$
- Ветрозащитная мембрана TEND KMO
- Минераловатный утеплитель ТЕХНОНИКОЛЬ ТЕХНОВЕНТ $\delta=150\text{мм}$
- Железобетонная монолитная стена, $\delta=160\text{мм}$
- Внутренняя штукатурка $\delta=20\text{мм}$

См. разрез 1-1

См. разрез 3-3

См. разрез 1-1

Примечание:

- 1) Подробный пирог устройства вентилируемого навесного фасада см. РД2

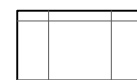
						01Ш-2018-АР1				
						Школа на 600 мест по ул. Академика Курчатова				
Изм.	Кол. уч.	Лист	№ док.	Подпись	Дата	Основное здание		Стадия	Лист	Листов
Разраб.		Левцанова						п	10	
Проверил										
ГИП		Шпаковский								
Н. контроль		Рудан				Разрез 4-4		000 «Стройконсалтпроект»		

Копировал:

Формат: А2 (594x420)

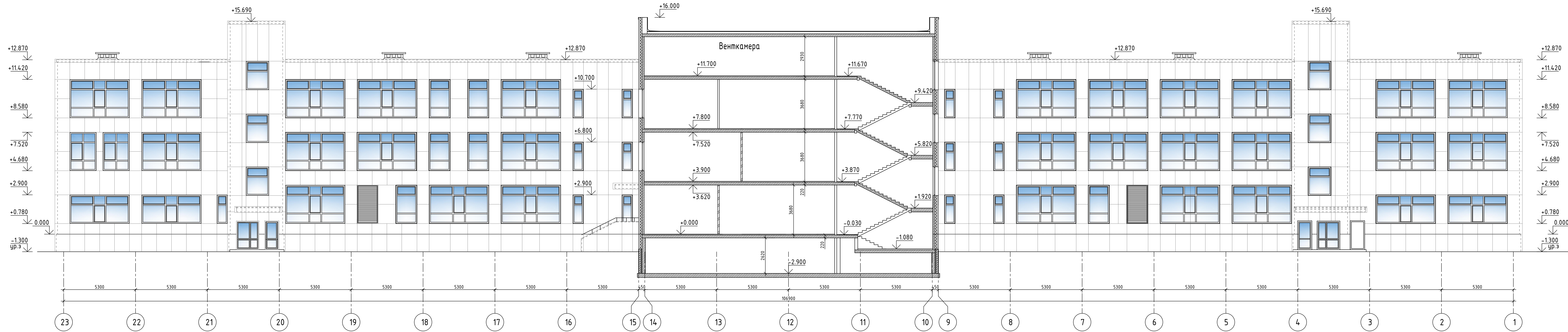


Условные обозначения


 -панель алюминиевая композитная КраспанКомпозит-AL, RAL 9022 Серебристый металл

1. Детальные данные по фасадам представлены в разделе АР2.
2. Размеры приведены проектные, и могут незначительно варьироваться в процессе монтажа.

01Ш-2018-AP1					
Школа на 600 мест по ул. Академика Курчатова					
Изм.	Кол.уч.	Лист	№ док.	Подпись	Дата
Разраб.	Синегуб				
Проверил	Шлаковский				
ГИП	Рудан				
Н. контроль					
				Стадия	Лист
				п	11
				Листов	
				000 «Стройконсалтпроект»	

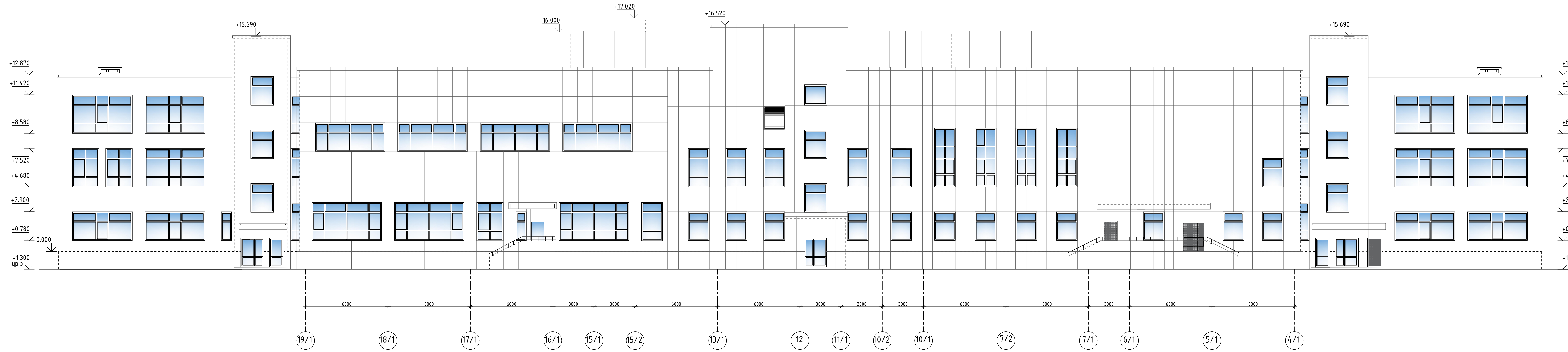


Условные обозначения

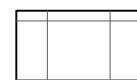
 -панель алюминиевая композитная КраспанКомпозит-AL RAL 9022 Серебристый металл

1. Детальные данные по фасадам представлены в разделе АР2.
2. Размеры приведены проектные, и могут незначительно варьироваться в процессе монтажа.

01Ш-2018-AP1					
Школа на 600 мест по ул. Академика Курчатова					
Изм.	Кол.уч.	Лист	№ док.	Подпись	Дата
Разраб.	Синегуб				
Проверил	Шлаковский				
ГИП	Рудан				
Н. контроль					
Основное здание				Стация	Лист
Фасад в осях 23-1				п	12
				Листов	
				ООО «Стройконсалтпроект»	

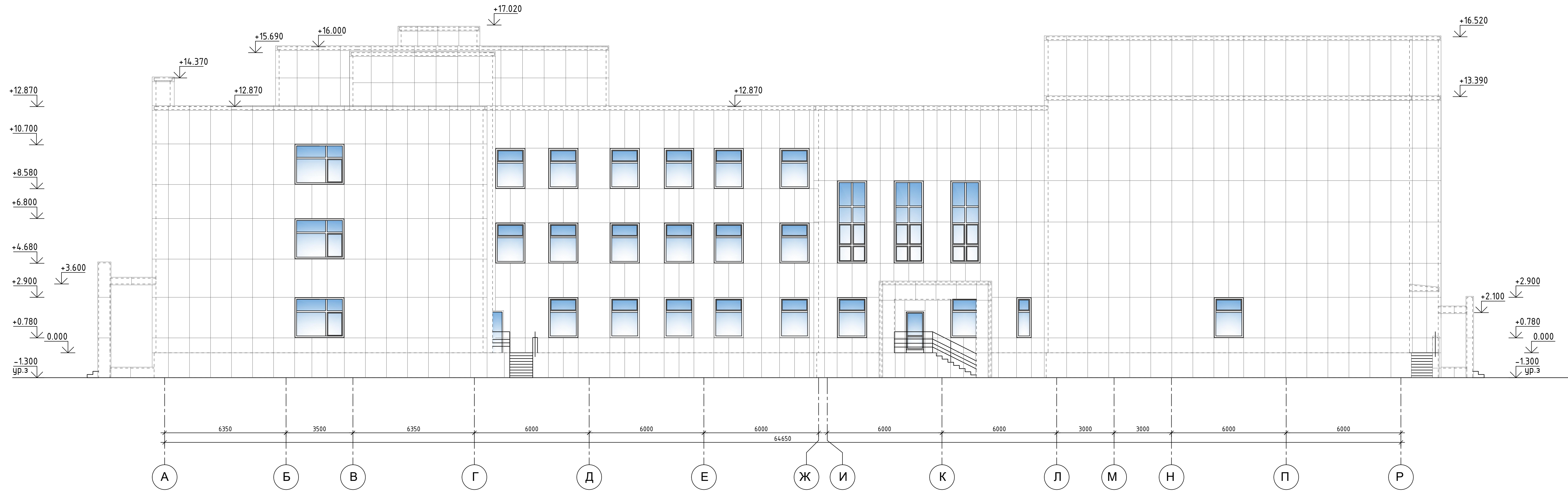


Условные обозначения

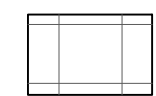
 -панель алюминиевая композитная КраспанКомпозит-AL RAL 9022 Серебристый металл

1. Детальные данные по фасадам представлены в разделе АР2.
2. Размеры приведены проектные, и могут незначительно варьироваться в процессе монтажа.

01Ш-2018-AP1					
Школа на 600 мест по ул. Академика Курчатова					
Изм.	Кол.уч.	Лист	№ док.	Подпись	Дата
Разраб.	Синегуб				
Проверил					
ГИП	Шлаковский				
Н. контроль	Рудан				
Основное здание				Стация	Лист
				п	13
Фасад в осях 19/1-4/1.				ООО «Стройконсалтпроект»	



Условные обозначения

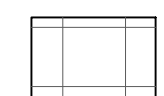
 - панель алюминиевая композитная КраспанКомпозит-AL RAL 9022 Серебристый металл

1. Детальные данные по фасадам представлены в разделе АР2.
2. Размеры приведены проектные, и могут незначительно варьироваться в процессе монтажа.

						01Ш-2018-АР1			
						Школа на 600 мест по ул. Академика Курчатова			
Изм.	Кол. уч.	Лист	№ док.	Подпись	Дата	Основное здание	Стадия	Лист	Листов
Разраб.		Синегуз					п	14	
Проверил		Шпаковский				Фасад в осях А-Р	000 «Стройконсалтпроект»		
Н. контроль		Рубан							

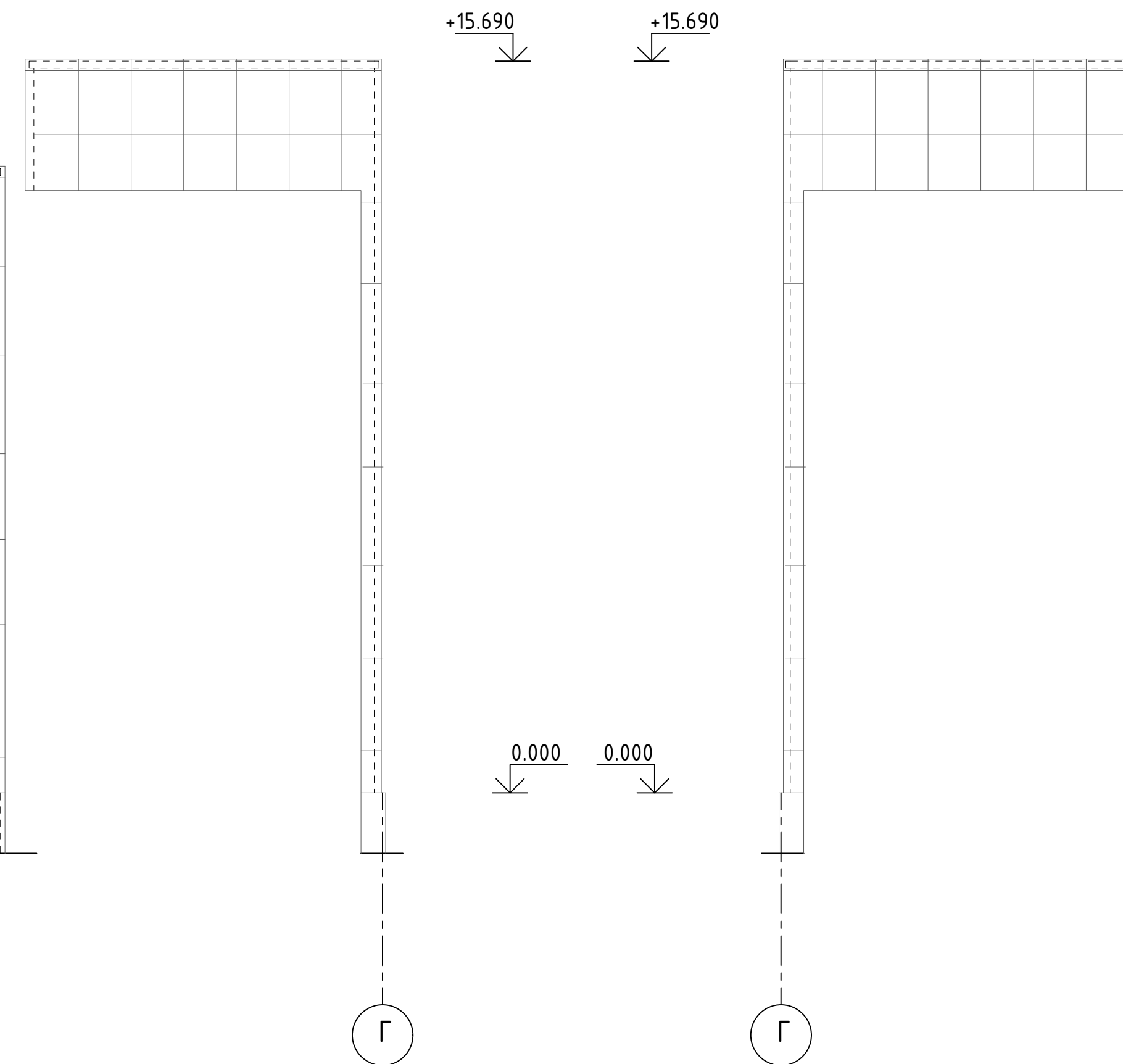
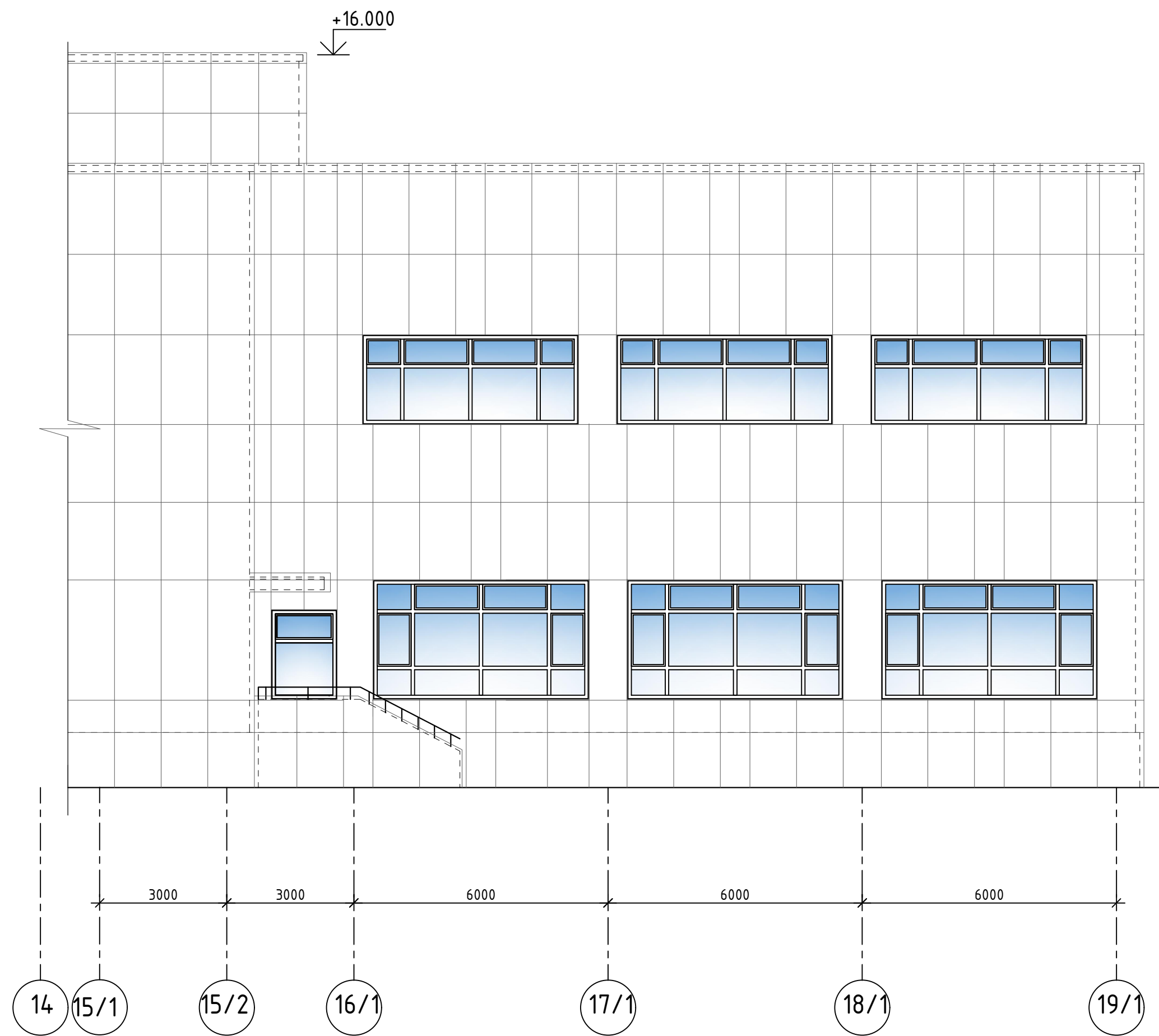
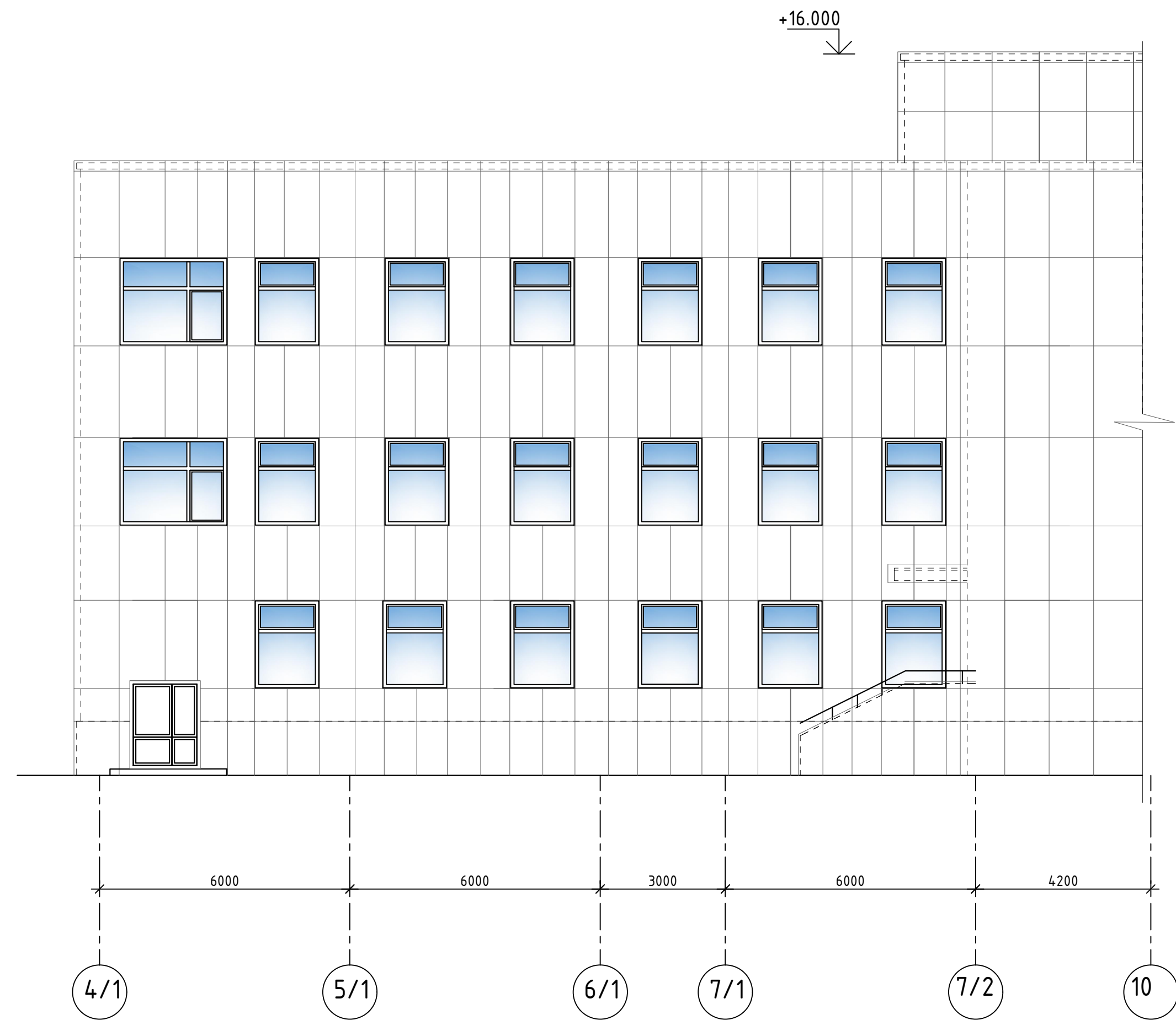


Условные обозначения

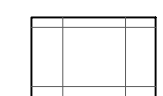
 -панель алюминиевая композитная КраспанКомпозит-AL RAL 9022 Серебристый металл

1. Детальные данные по фасадам представлены в разделе АР2.
2. Размеры приведены проектные, и могут незначительно варьироваться в процессе монтажа.

01Ш-2018-AP1					
Школа на 600 мест по ул. Академика Курчатова					
Изм.	Кол. уч.	Лист	№ док.	Подпись	Дата
Разраб.	Синегуз				
Проверил	Шпаковский				
Н. контроль	Рубан				
				Основное здание	Стация Лист Листов
				Фасад в осях Р-А	000 «Стройконсалтпроект»



Условные обозначения

 -панель алюминиевая композитная КраспанКомпозит-AL RAL 9022 Серебристый металл

1. Детальные данные по фасадам представлены в разделе АР2.
2. Размеры приведены проектные, и могут незначительно варьироваться в процессе монтажа.

01Ш-2018-AP1					
Школа на 600 мест по ул. Академика Курчатова					
Изм.	Кол. уч.	Лист	№ док.	Подпись	Дата
Разраб.	Синегуз				
Проверил	Шпаковский				
Н. контроль	Рубан				
Основное здание				Стадия	Лист
				п	16
Фасады в осях 4/1-10, 14-19/1 и Г				000 «Стройконсалтпроект»	