

- РД 78.36.004–2005 МВД России «Рекомендации о техническом надзоре за выполнением проектных монтажных и пусконаладочных работ по оборудованию объектов техническими средствами охраны».
- РД 78.145–93 «Системы и комплексы охранной, пожарной и охранно-пожарной сигнализации. Правила производства и приемки работ».
- СП 3.13130.2009 «Системы противопожарной защиты. Система оповещения и управления эвакуацией людей при пожаре. Требования пожарной безопасности.»

4. За относительную отметку 0.000 принят чистовой пол первого этажа.

5. Здесь и далее приняты следующие сокращения:

- ПС – пожарная сигнализация
- СОУЭ – система оповещения и управления эвакуацией

Общие данные:

1. Краткая характеристика защищаемого объекта

Здание состоит из одного 3 этажного корпуса с мансардой (далее – объект);

– Пост охраны с круглосуточным пребыванием дежурного персонала располагается в помещении №12 первого этажа

устанавливаются комплекс аппаратный №1.

Помещений категории А и Б (по СП 12.13130.2009) в здании нет.

В помещениях 1 этажа предусмотрены подвесные потолки типа "Армстронг".

Огнезадерживающие клапана на напряжение ~220В – управляются в шкафу ШУК. Включение и и сигнализация предусмотрена проектом

ЭМ.

Расчетное количество одновременных пожаров – один.

Здание оборудуется системой оповещения и управления эвакуацией 2-го типа на базе оборудования С2000-КПБ

Основной признак пожара – дым.

Подвод электропитания 220В к оборудованию противопожарных систем предусматривается проектом электроснабжения ЭМ

2. Назначение системы

Автоматическая пожарная сигнализация (АПС) предназначена для:

– обнаружения пожара на ранней стадии его развития, сигнализации о возникновении пожара во всех защищаемых помещениях объекта с выводом сигнала «Пожар» в помещение №12 (на 1 этаже), с круглосуточным пребыванием дежурного персонала;

– формирования команды на включение СОУЭ 2-го типа;

– формирования команды на отключение общеобменной вентиляции, кондиционирования, шкаф управления огнезадерживающими клапанами и клапана дымоудаления эл. щитовая к шкафу ШУВ;

– формирования команды "Пожар" в систему СКУД;

Для обеспечения работы АПС в соответствии с требованиями п.13.14.12 СП 5.13130.2009 (в ред. изменение N1), ППР–2012 помещение поста охраны оборудовано системой вентиляции, исправными ручными электрическими фонарями и телефонной связью с ближайшей частью пожарной охраны.

3. Основные технические решения

В соответствии с требованиями СП 5.13130.2009 изм.1 помещения объекта оборудуются автоматической системой пожарной сигнализации.

Все помещения объекта оборудуются АПС, за исключением: помещений с мокрыми процессами, венткамер, насосных водоснабжения, лестничных клеток.

Построение АПС осуществляется на базе адресно-аналоговых пожарных извещателей, удовлетворяющих требованиям п. 13.3.3 и приложения Р СП 5.13130.2009 изм.1.

В соответствии с требованиями п.13.3.3 и п.14.2 СП 5.13130.2009 изм.1 в помещениях устанавливается один или более автоматических пожарных извещателей.

Сигнал "Пожар" поступает в помещение дежурного с круглосуточным пребыванием персонала.

В соответствии с п.5. ст. 83 123–ФЗ проектируемая АПС обеспечивает автоматическое информирование дежурного персонала о неисправности линий связи и управления, входящих в состав АПС. Все линии управления и связи обеспечены автоматическим контролем на обрыв и короткое замыкание.

Все приборы АПС объединяются по цифровому интерфейсу RS–485, обеспечивающий обмен данными между приборами.

Все сигналы о неисправностях и состоянии оборудования АПС отображаются на пульте контроля и управления (ПКУ) "С2000М" в помещении дежурного.

Источниками резервного питания оборудования АПС являются аккумуляторные батареи установленные в источнике бесперебойного питания (ИБП) "РИП-12".

Аккумуляторные батареи подобраны из расчета работы систем АПС в течение 24 часов в "Дежурном" плюс 3 часа в режиме "Пожар".

4. Принцип построения системы

В помещении №12 1 этажа разместить:

Блоки контрольно-пусковые С2000-КПБ (eKV2);

Контроллеры двухпроводной линии связи ПС С2000-КДЛ (fARK1);

Сигнально пусковой блок С2000-СП1 исп1 (fARK4);

Блок индикации с клавиатурой С2000-БКИ (fARK3);

Источник бесперебойного питания ПС РИП-12 RS

Бокс для аккумуляторных батарей

Пульт контроля и управления С2000М (ARK)

5. АПС

АПС постоянно находится в «Дежурном» режиме.

ПКУ "С2000-КДЛ" постоянно опрашивает все пожарные извещатели об их состоянии и выдает информацию об их состоянии на ПКУ "С2000М". Осуществляется контроль линий связи в автоматическом режиме.

В качестве технических средств обнаружения пожара приняты извещатели адресно-аналоговые пожарные дымовые радиоканальные "С2000Р-ДИП". На потолке помещений устанавливаются "С2000Р-ДИП", в количестве не менее 1 штук на одно помещение, включенных по схеме "ИЛИ" и с учетом осветительных приборов и вентиляционных отверстий.

Для подачи извещения о возникновении пожара при визуальном обнаружении возгорания предусмотрены извещатели пожарные ручные радиоканальные "С2000Р-ИПР", установленные на путях эвакуации, на расстоянии не более 50 м друг от друга.

Извещатели "С2000Р-ДИП", "С2000Р-ИПР" подключаются к двухпроводной линии связи контроллера "С2000-КДЛ" через адресный расширитель С2000Р-АРР32, включенный в сеть ДПЛС

Расстановка пожарных извещателей выполняется с учетом таблиц 13.3 и п.14.2 СП 5.13130.2009 изм.1. Расстояние между пожарными дымовыми точечными извещателями, при высоте помещений до 3,5м, составляет 9,0 м между извещателями и 4,5 м от извещателя до стены (см. таблицу 13.3 и п.14.2 СП 5.13130.2009 изм. 1).

Для выдачи управляющего сигнала на отключение вентиляции, огнезадерживающих клапанов предусмотрены "С2000-СП1 исп.1", которые подают сигнал на независимые расцепители.

Аппаратный комплекс №1 (КА1):

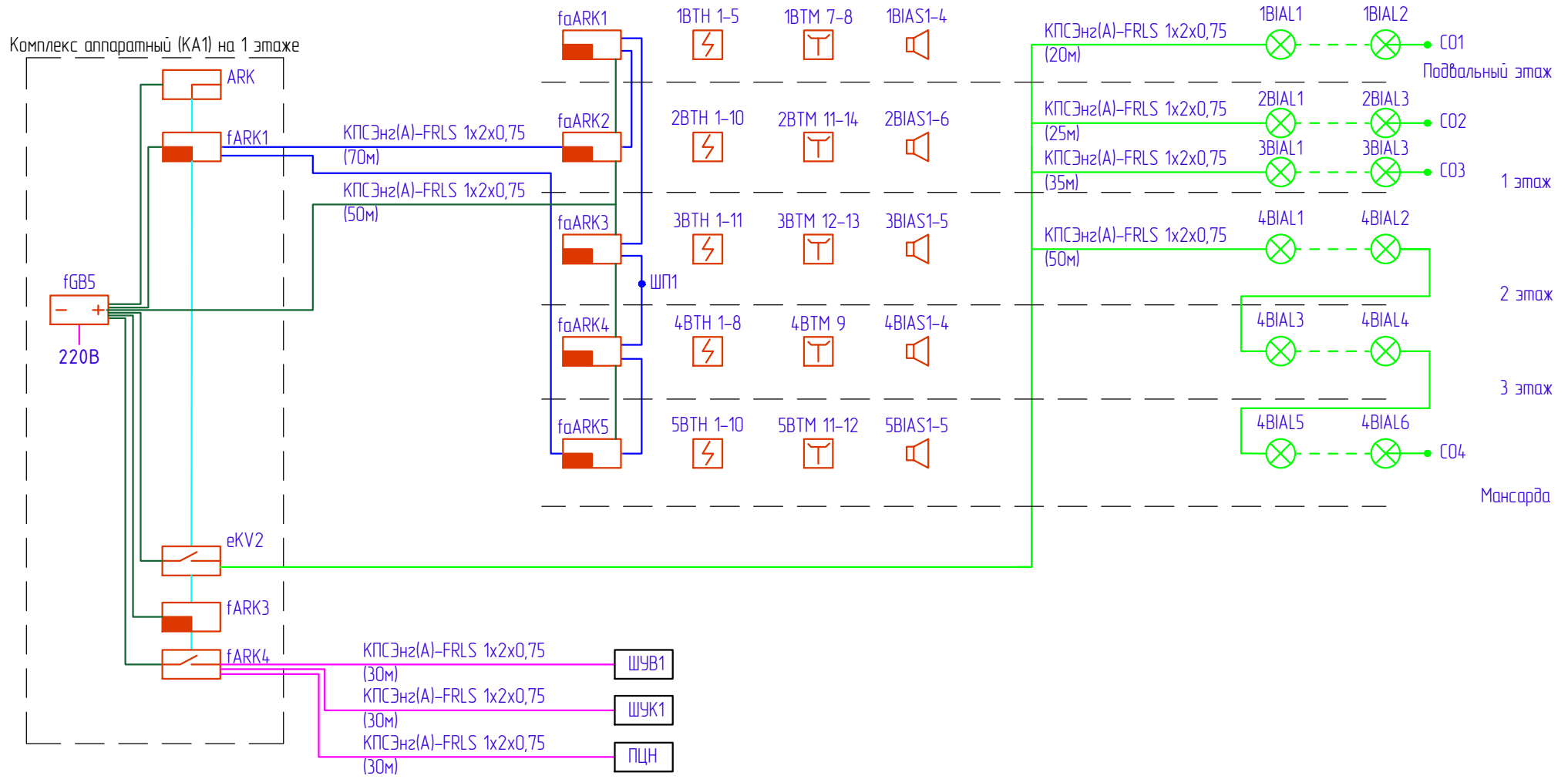
- С2000М – ARK (1шт);
- С2000-КДЛ – fARK1 (1шт);
- С2000-КПБ – eKV2 (1шт);
- С2000-БКИ – fARK3 (1шт);
- С2000-СП1 – fARK4 (1шт);
- РИП-12 – fGB5 (1шт);
- БОКС 2Х17 АЧ-12В (1шт);

Изм.	Кол.уч.	Лист	№док.	Подп.	Дата

2019-02Т-1-ПС

Лист

1,2



- Аппаратный комплекс №1 (КА1):
- С2000М - АРК (1шт);
 - С2000-КДЛ - fARK1 (1шт);
 - С2000-КПБ - eKV2 (1шт);
 - С2000-БКИ - fARK3 (1шт);
 - С2000-СП1 - fARK4 (1шт);
 - РИП-12 - fGB5 (1шт);
 - БОКС 2Х17 АЧ-12В (1шт);

Монтажные коробки устанавливаются возле каждого речевого и светового оповещателя. Условно не показаны

2019-02Т-1-ПС					
Административное здание по адресу: г.Москва, Тимирязевский район, Дмитровский проезд, д. 4а					
Изм.	Кол.уч.	Лист	N док.	Подпись	Дата
Исполнил		Комельков		<i>[Signature]</i>	02.19
Проверил		Габоев Д.М.			02.19
ГИП		Кривовичев А.Н.			02.19
Н.контр.		Харламов А.А.			02.19
Административное здание				Стандия	Лист
Структурная схема				Р	2
ООО «Союзпожардит»					

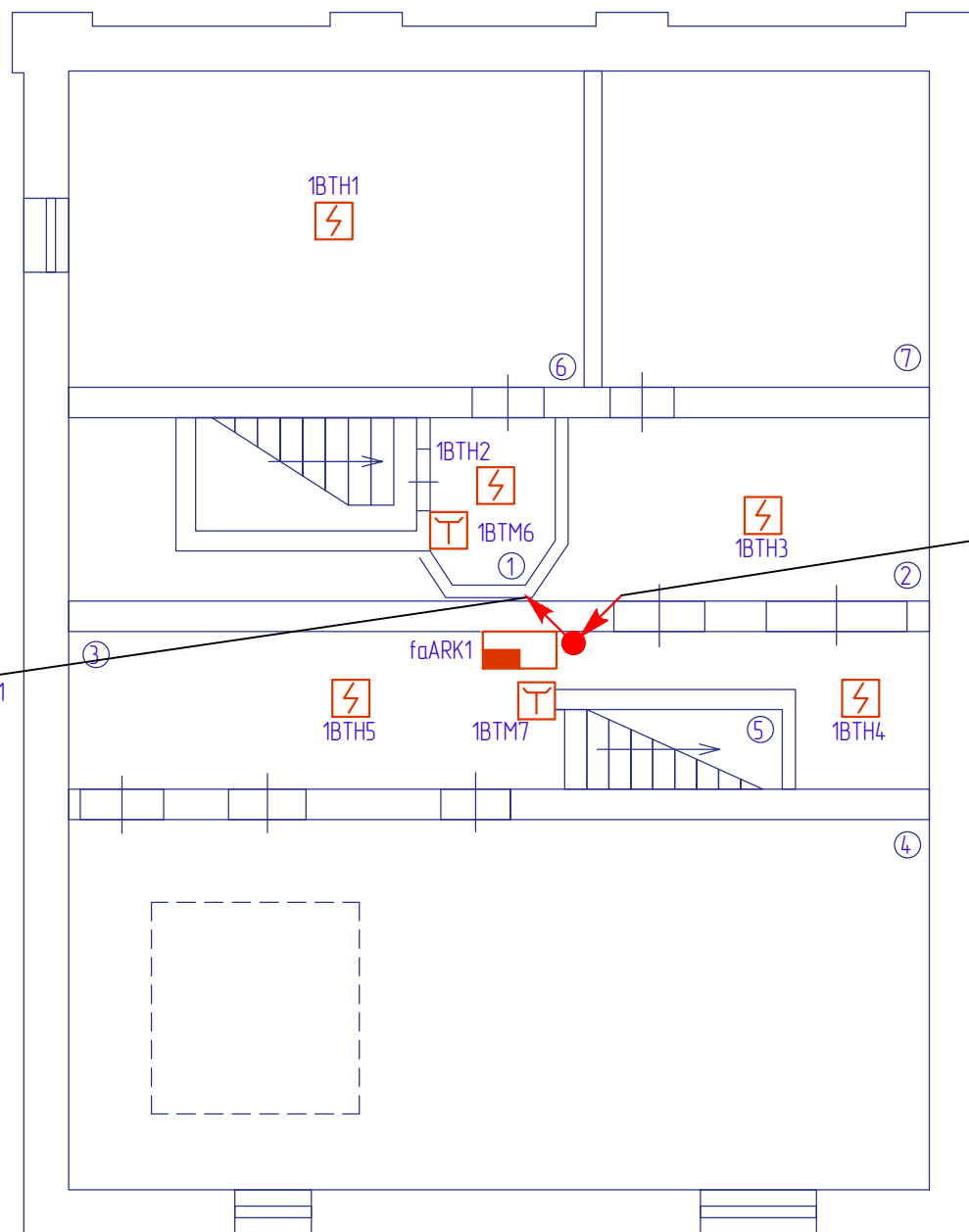
Согласовано

Взамен инв. №

Подл. и дата

Инв. № подл.

Экспликация помещений			
№	Наименование	Площ, м2	Кат.
1	Помещение		
2	Помещение		
3	Помещение		
4	Тех помещение бассейна		В4
5	Л/К		
6	Бильярдная		
7	ИТП		



Подъем
с отм. подв. этажа, на отм. 1 этажа: ШП1
в кабель-канале 105x50

Спуск
с отм. 1 этажа, на отм. подв. этажа: ШП1
в кабель-канале 105x50

- 1) Все кабели прокладывать скрыто в ПВХ гофрированных трубах за фальшпотолком, при этом расстояние до силовых сетей должно быть не менее 0,5м;
- 2) Расстояние от приточной и вытяжной вентиляции до С2000Р-ДИП принято не менее 1 метра.

						2019-02Т-1-ПС			
						Административное здание по адресу: г.Москва, Тимирязевский район, Дмитровский проезд, д. 4а			
Изм.	Кол.уч.	Лист	N док.	Подпись	Дата	Административное здание	Стадия	Лист	Листов
Исполнил		Комельков		<i>[Signature]</i>	02.19		Р	3	
Проверил		Габоев Д.М.			02.19				
ГИП		Кривовичев А.Н.			02.19				
Н.контр.		Харламов А.А.			02.19	План расположения оборудования и сети ПС. Подвальный этаж		ООО «Союзпожтех»	

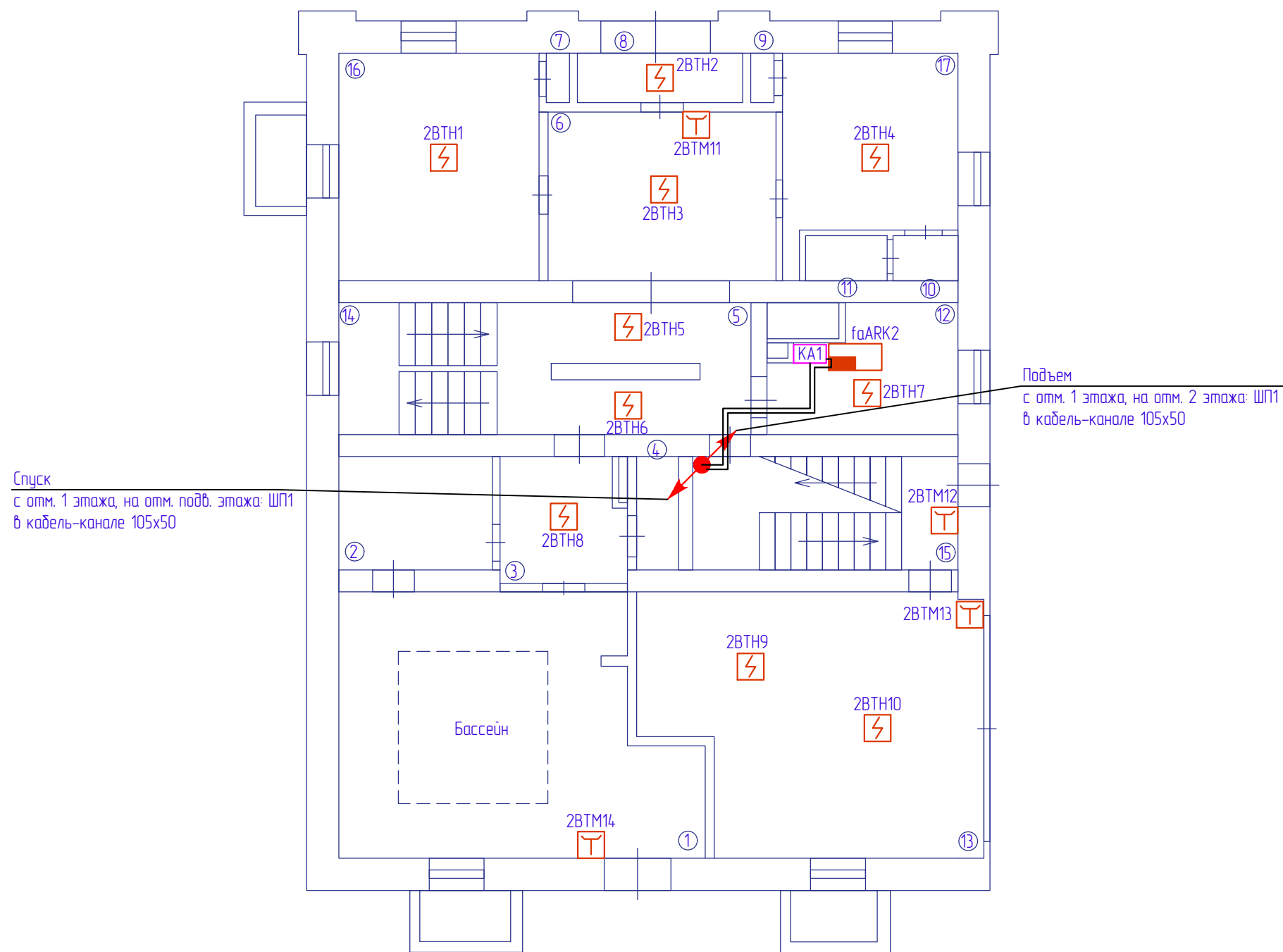
Согласовано

Взамен инв. №

Подп. и дата

Инв. № подл.

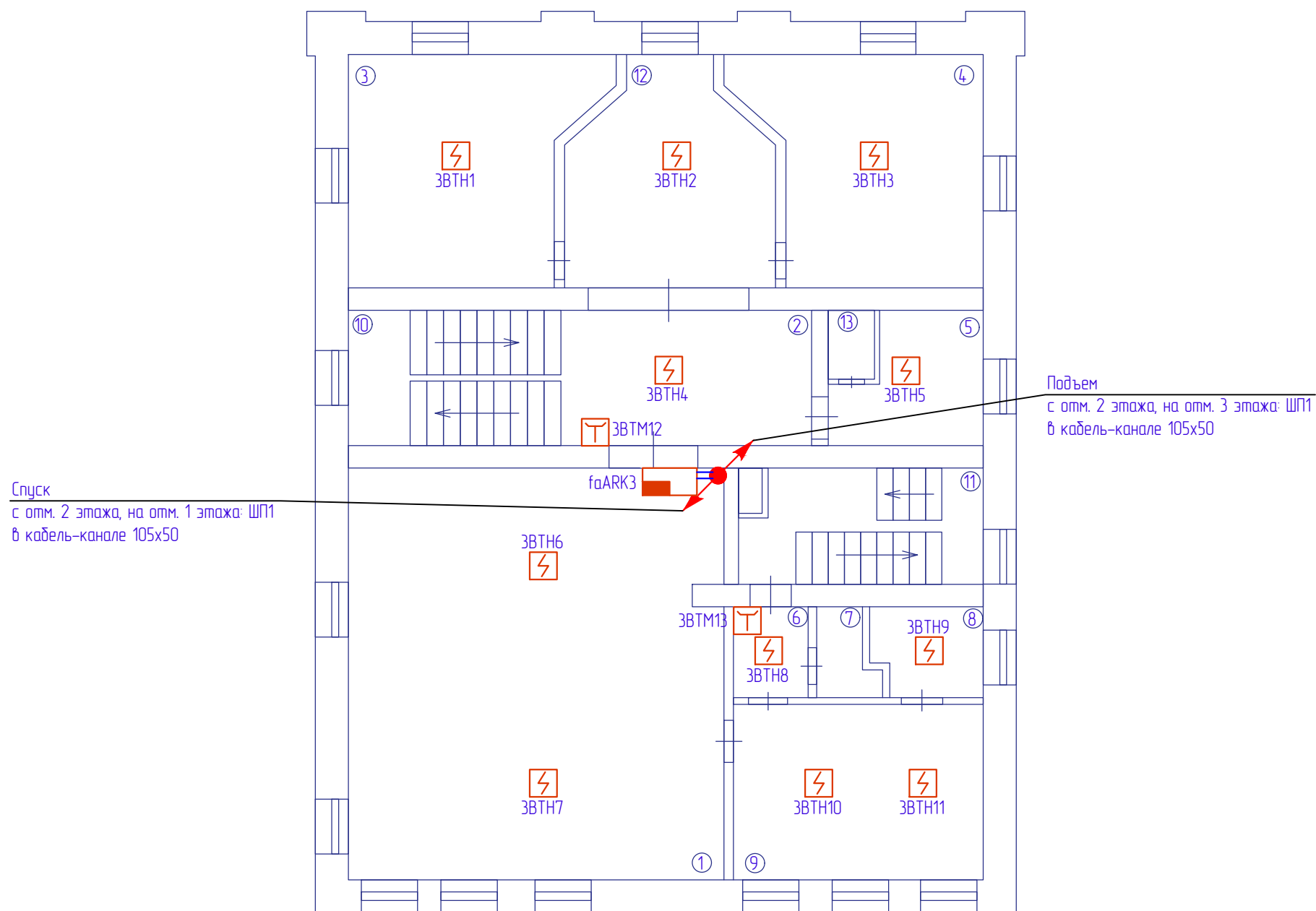
Экспликация помещений			
№	Наименование	Площ, м2	Кат.
1	Бассейн		
2	Парилка		
3	Холл		
4	С/У		
5	Холл		
6	Холл		
7	Шкаф		
8	Тамбур		
9	Шкаф		
10	С/У		
11	С/У		
12	Охрана		
13	Гараж		
14	Л/К		
15	Л/К		
16	Кабинет		
17	Кабинет		



- 1) Все кабели прокладывать скрыто в ПВХ гофрированных трубах за фальшпотолком, при этом расстояние до силовых сетей должно быть не менее 0,5м;
- 2) Расстояние от приточной и вытяжной вентиляции до С2000Р-ДИП принято не менее 1 метра.

2019-02Т-1-ПС					
Административное здание по адресу: г.Москва, Тимирязевский район, Дмитровский проезд, д. 4а					
Изм.	Кол.уч.	Лист	N док.	Подпись	Дата
Исполнил		Комельков		<i>[Signature]</i>	02.19
Проверил		Габоев Д.М.			02.19
ГИП		Кривовичев А.Н.			02.19
Н.контр.		Харламов А.А.			02.19
Административное здание				Стация	Лист
План расположения оборудования и сети ПС. 1 этаж				Р	4
				ООО «Союзпожавтодт»	

Экспликация помещений			
№	Наименование	Площ, м2	Кат.
1	Переговорная		
2	Холл		
3	Кабинет		
4	Кабинет		
5	Гладильная		
6	Тамбур		
7	С/У		
8	Кладовая		
9	Кухня		
10	Л/К		
11	Л/К		
12	Холл		
13	С/У		



- 1) Все кабели прокладывать скрыто в ПВХ гофрированных трубах за фальшпотолком, при этом расстояние до силовых сетей должно быть не менее 0,5м;
- 2) Расстояние от приточной и вытяжной вентиляции до С2000Р-ДИП принято не менее 1 метра.

2019-02Т-1-ПС					
Административное здание по адресу: г.Москва, Тимирязевский район, Дмитровский проезд, д. 4а					
Изм.	Кол.уч.	Лист	№ док.	Подпись	Дата
Исполнил		Комельков		<i>[Signature]</i>	02.19
Проверил		Габоев Д.М.			02.19
ГИП		Кривовичев А.Н.			02.19
Н.контр.		Харламов А.А.			02.19
Административное здание				Стация	Лист
План расположения оборудования и сети ПС. 2 этаж				Р	5
ООО «Союзпожардит»					

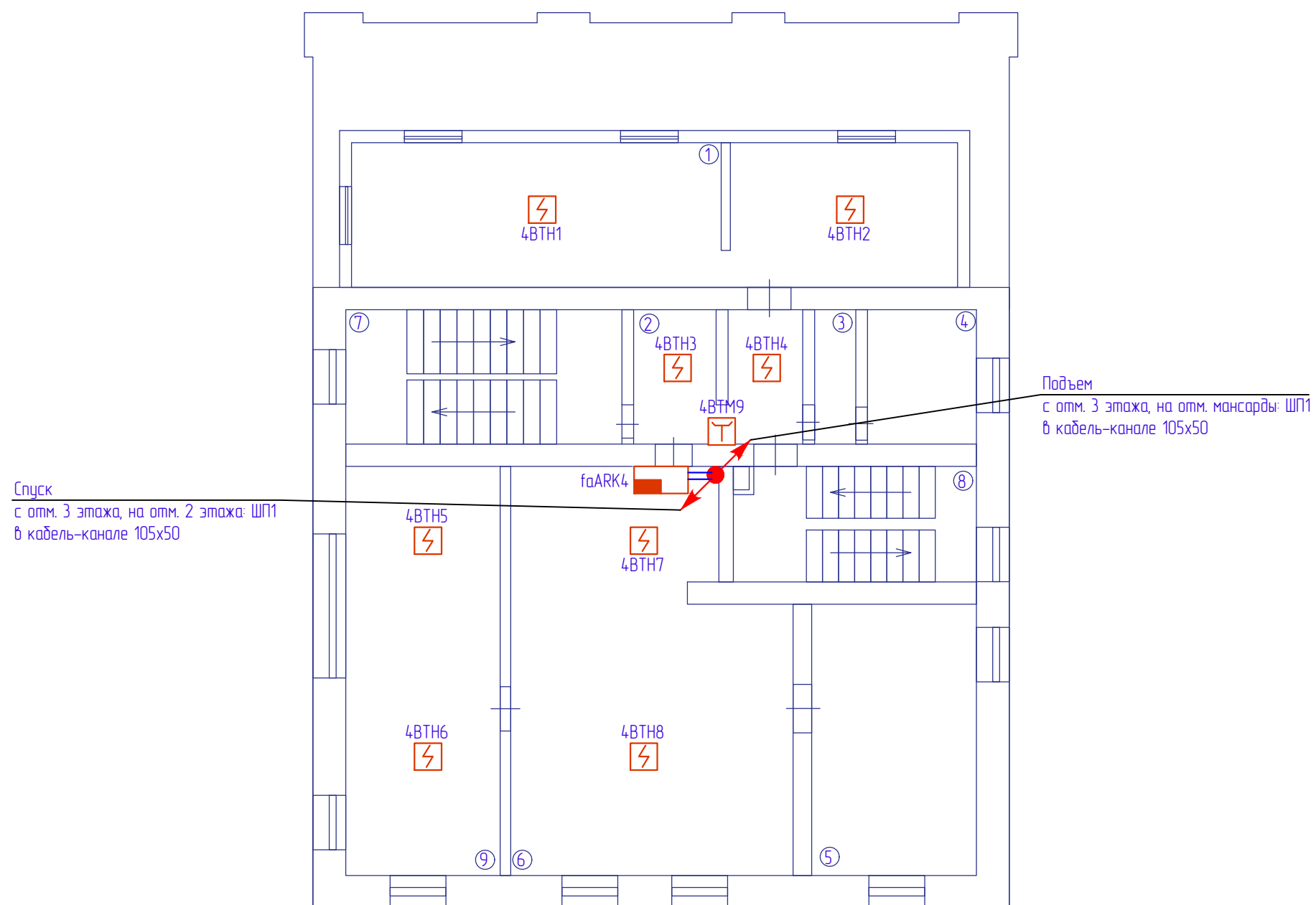
Согласовано

Взамен инв. №

Подп. и дата

Инв. № подл.

Экспликация помещений			
№	Наименование	Площ, м2	Кат.
1	Офис		
2	Тамбур		
3	С/У		
4	Умывальная и ванная		
5	С/У		
6	Офис		
7	Л/К		
8	Л/К		
9	Офис		



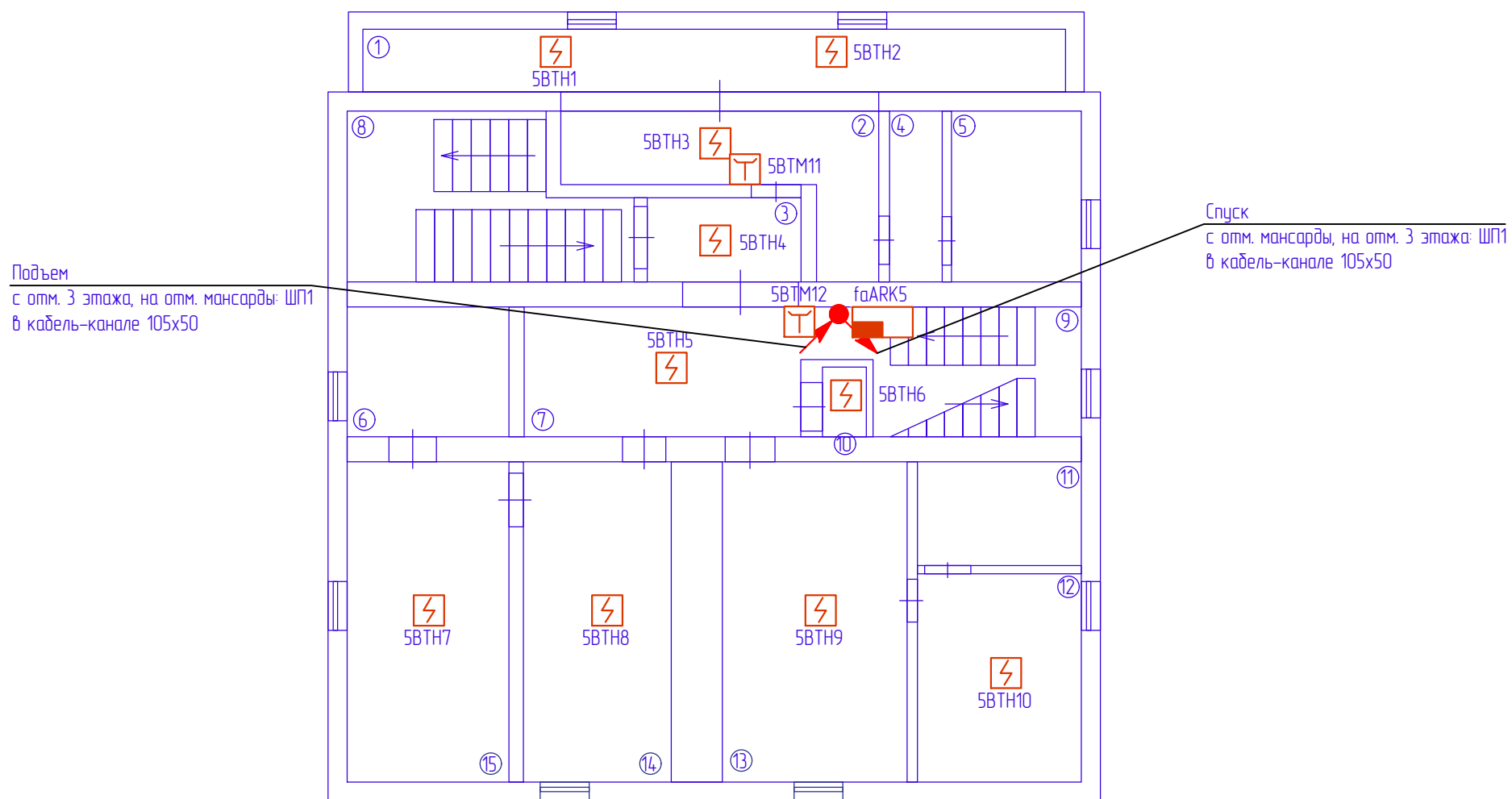
Спуск
с 3 этажа, на отм. 2 этажа: ШП1
в кабель-канале 105x50

Подъем
с 3 этажа, на отм. мансарды: ШП1
в кабель-канале 105x50

- 1) Все кабели прокладывать скрыто в ПВХ гофрированных трубах за фальшпотолком, при этом расстояние до силовых сетей должно быть не менее 0,5м;
- 2) Расстояние от приточной и вытяжной вентиляции до С2000Р-ДИП принято не менее 1 метра.

2019-02Т-1-ПС					
Административное здание по адресу: г.Москва, Тимирязевский район, Дмитровский проезд, д. 4а					
Изм.	Кол.уч.	Лист	N док.	Подпись	Дата
Исполнил		Комельков		<i>[Signature]</i>	02.19
Проверил		Габоев Д.М.			02.19
ГИП		Кривовичев А.Н.			02.19
Н.контр.		Харламов А.А.			02.19
Административное здание				Стадия	Лист
План расположения оборудования и сети ПС. 3 этаж				Р	6
				ООО «Союзпожтех»	

Экспликация помещений			
№	Наименование	Площ, м2	Кат.
1	Офис		
2	Офис		
3	Холл		
4	С/У		
5	Умывальная и ванная		
6	С/У		
7	Холл		
8	Л/К		
9	Л/К		
10	Инженерное помещение		
11	С/У		
12	Офис		
13	Офис		
14	Офис		
15	Офис		



- 1) Все кабели прокладывать скрыто в ПВХ гофрированных трубах за фальшпотолком, при этом расстояние до силовых сетей должно быть не менее 0,5м;
- 2) Расстояние от приточной и вытяжной вентиляции до С2000Р-ДИП принято не менее 1 метра.

						2019-02Т-1-ПС			
						Административное здание по адресу: г.Москва, Тимирязевский район, Дмитровский проезд, д. 4а			
Изм.	Кол.уч.	Лист	N док.	Подпись	Дата	Административное здание	Стадия	Лист	Листов
Исполнил				<i>В.В.В.</i>	02.19		Р	7	
Проверил				Габоев Д.М.	02.19				
ГИП				Кривошечев А.Н.	02.19				
Н.контр.				Харламов А.А.	02.19	План расположения оборудования и сети ПС. Мансарда.		ООО «Союзпожардит»	

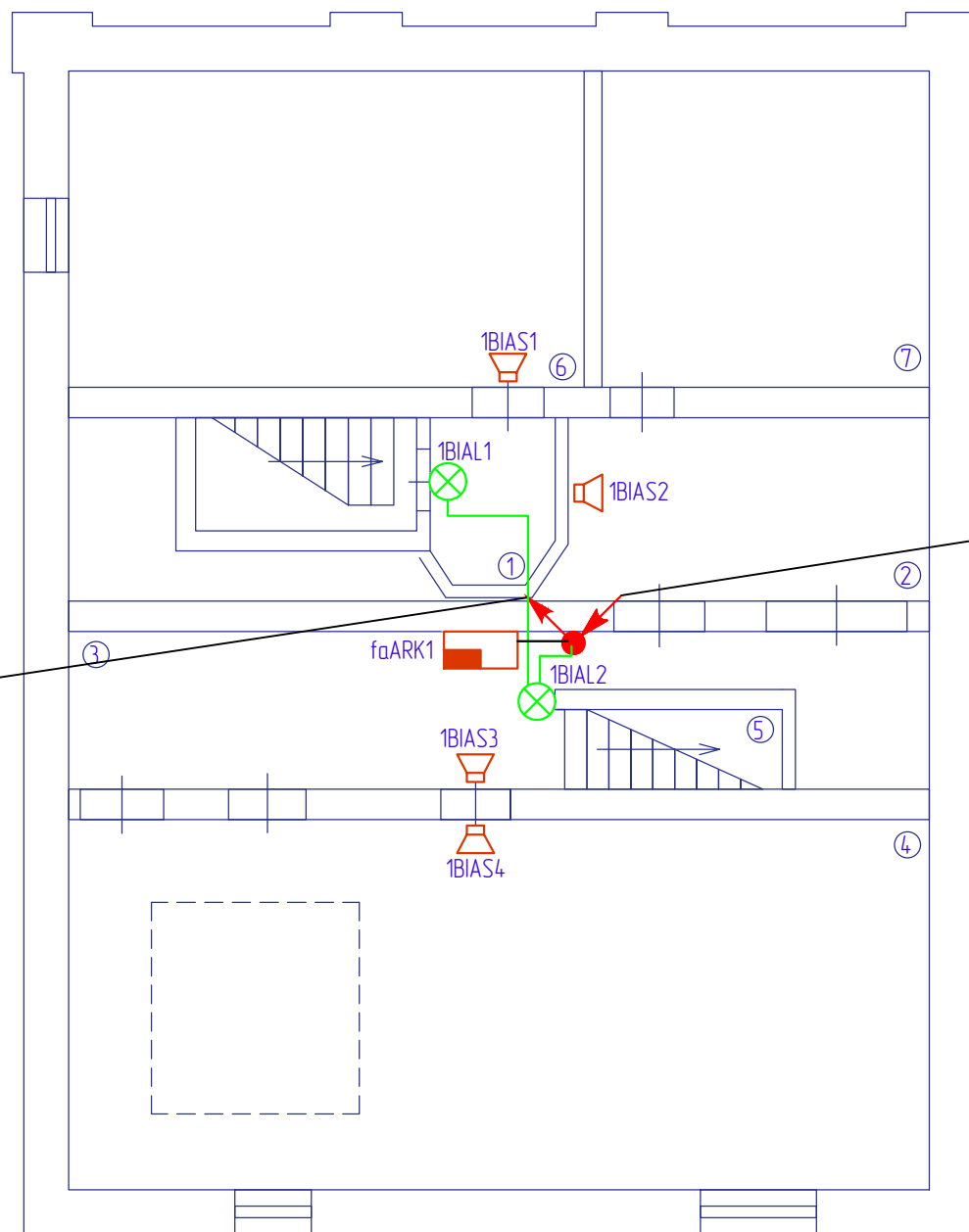
Согласовано

Взамен инв. №

Подп. и дата

Инв. № подл.

Экспликация помещений			
№	Наименование	Площ, м2	Кат.
1	Помещение		
2	Помещение		
3	Помещение		
4	Помещение		
5	л/к		
6	Помещение		
7	Помещение		



Подъем
с отм. подв. этажа, на отм. 1 этажа: 301, С01
в кабель-канале 105x50

Спуск
с отм. 1 этажа, на отм. подв. этажа: 301, С01
в кабель-канале 105x50

- 1) Опуски к оповещателям выполнять в кабель-канале;
- 2) Все кабели прокладывать скрыто в ПВХ гофрированных трубах за фальшпотолком, при этом расстояние до силовых сетей должно быть не менее 0,5м;
- 3) Монтажные коробки устанавливаются возле каждого светового оповещателя. Условно не показаны.

						2019-02Т-1-ПС			
						Административное здание по адресу: г.Москва, Тимирязевский район, Дмитровский проезд, д. 4а			
Изм.	Кол.уч.	Лист	N док.	Подпись	Дата	Административное здание	Стадия	Лист	Листов
Исполнил				<i>В.В.В.</i>	02.19		Р	8	
Проверил				Габоев Д.М.	02.19				
ГИП				Кривовичев А.Н.	02.19				
Н.контр.				Харламов А.А.	02.19	План расположения оборудования и сети СОУЗ. Подвальный этаж		ООО «Союзпожтех»	

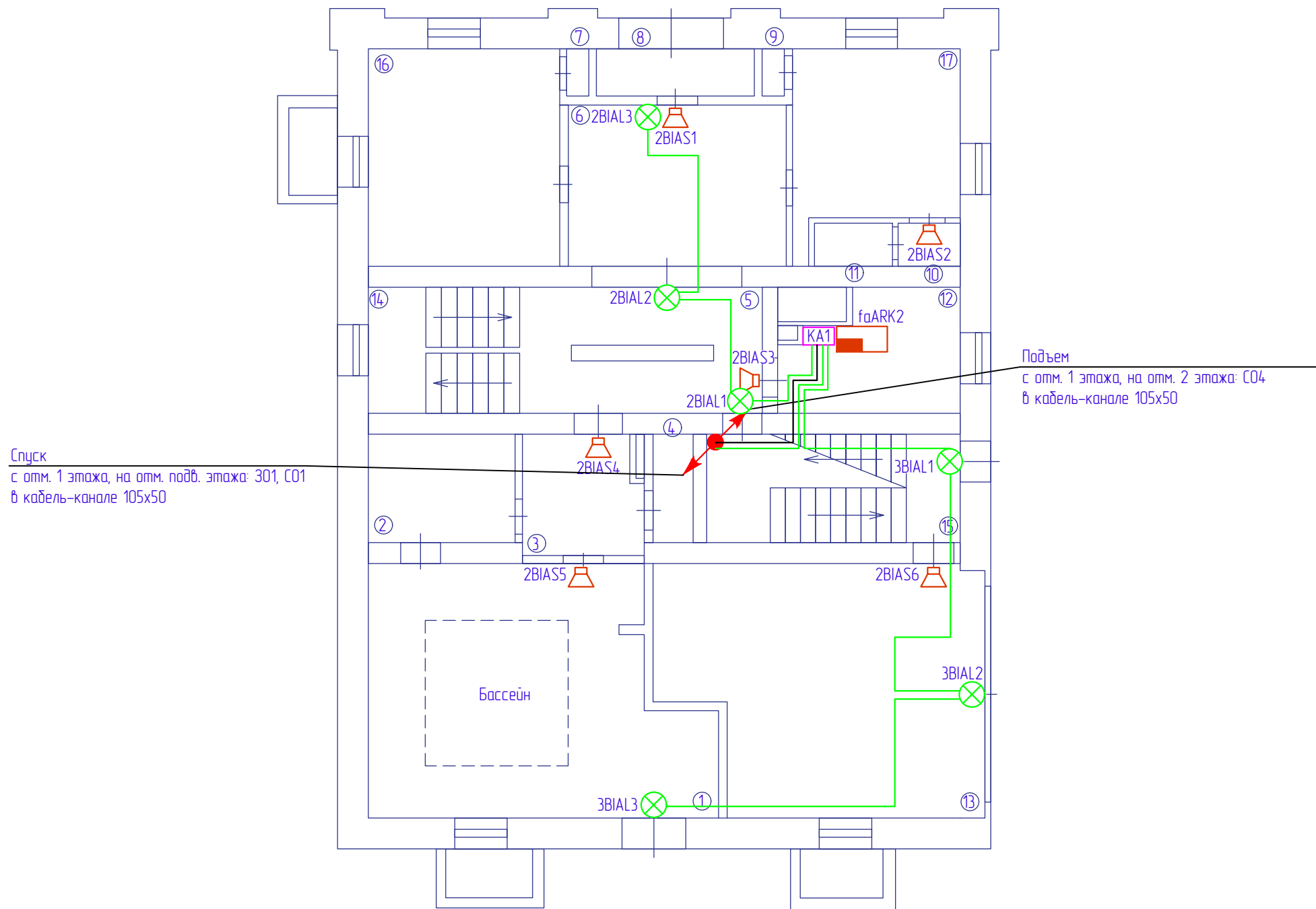
Согласовано

Взамен инв. №

Подп. и дата

Инв. № подл.

Экспликация помещений			
№	Наименование	Площ, м2	Кат.
1	Бассейн		
2	Помещение		
3	Помещение		
4	Помещение		
5	Помещение		
6	Помещение		
7	Помещение		
8	Помещение		
9	Помещение		
10	С/У		
11	С/У		
12	Помещение		
13	Помещение		
14	Л/К		
15	Л/К		
16	Помещение		
17	Помещение		



Спуск
с отм. 1 этажа, на отм. подв. этажа: 301, С01
в кабель-канале 105x50

Подъем
с отм. 1 этажа, на отм. 2 этажа: С04
в кабель-канале 105x50

- 1) Опуски к оповещателям выполнять в кабель-канале;
- 2) Все кабели прокладывать скрыто в ПВХ гофрированных трубах за фальшпотолком, при этом расстояние до силовых сетей должно быть не менее 0,5м;
- 3) Монтажные коробки устанавливаются возле каждого светового оповещателя. Условно не показаны.

						2019-02Т-1-ПС			
						Административное здание по адресу: г.Москва, Тимирязевский район, Дмитровский проезд, д. 4а			
Изм.	Кол.уч.	Лист	N док.	Подпись	Дата	Административное здание	Стандия	Лист	Листов
Исполнил				<i>[Signature]</i>	02.19		Р	9	
Проверил				Габоев Д.М.	02.19				
ГИП				Кривошечев А.Н.	02.19				
Н.контр.				Харламов А.А.	02.19	План расположения оборудования и сети СОУЗ. 1 этаж		ООО «Союзпожтех»	

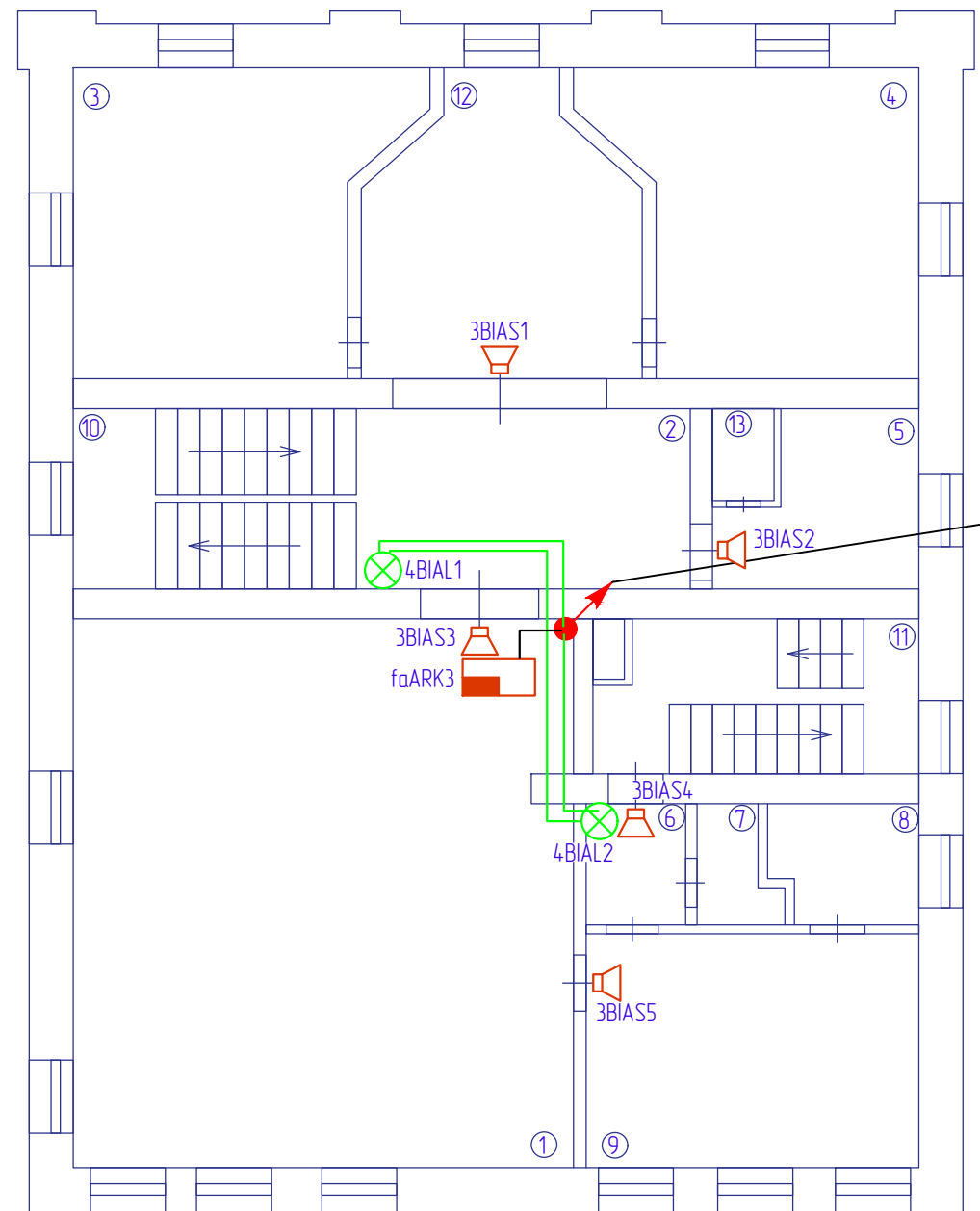
Согласовано

Взамен инв. №

Подп. и дата

Инв. № подл.

Экспликация помещений			
№	Наименование	Площ, м2	Кат.
1	Бассейн		
2	Помещение		
3	Помещение		
4	Помещение		
5	Помещение		
6	Помещение		
7	Помещение		
8	С/У		
9	Помещение		
10	Л/К		
11	Л/К		
12	Помещение		



Подъем
с отм. 2 этажа, на отм. 3 этажа: СО4
в кабель-канале 105x50

- 1) Опуски к оповещателям выполнять в кабель-канале;
- 2) Все кабели прокладывать скрыто в ПВХ гофрированных трубах за фальшпотолком, при этом расстояние до силовых сетей должно быть не менее 0,5м;
- 3) Монтажные коробки устанавливаются возле каждого светового оповещателя. Условно не показаны.

						2019-02Т-1-ПС			
						Административное здание по адресу: г.Москва, Тимирязевский район, Дмитровский проезд, д. 4а			
Изм.	Кол.уч.	Лист	N док.	Подпись	Дата	Административное здание	Стадия	Лист	Листов
Исполнил				<i>В.В.В.</i>	02.19		Р	10	
Проверил				Габоев Д.М.	02.19				
ГИП				Кривовичев А.Н.	02.19				
Н.контр.				Харламов А.А.	02.19	План расположения оборудования и сети СОУЗ. 2 этаж		ООО «Союзпожардит»	

Согласовано

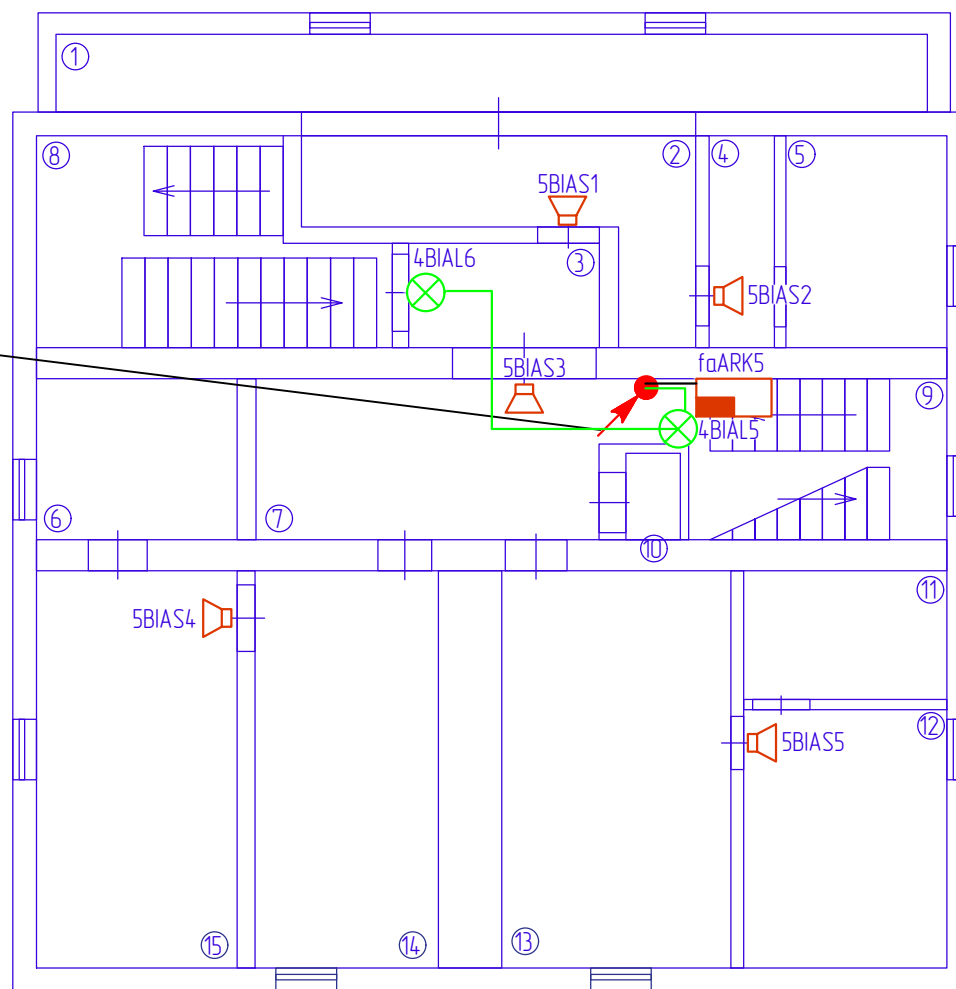
Взамен инв. №

Подп. и дата

Инв. № подл.

Экспликация помещений			
№	Наименование	Площ, м2	Кат.
1	Бассейн		
2	Помещение		
3	Помещение		
4	Помещение		
5	Помещение		
6	Помещение		
7	Помещение		
8	л/к		
9	л/к		
10	Помещение		
11	Помещение		
12	Помещение		
13	Помещение		
14	Помещение		
15	Помещение		

Подъем
с отм. 3 этажа, на отм. мансарды: 302, CO2
в кабель-канале 105x50



- 1) Опуски к оповещателям выполнять в кабель-канале;
- 2) Все кабели прокладывать скрыто в ПВХ гофрированных трубах за фальшпотолком, при этом расстояние до силовых сетей должно быть не менее 0,5м;
- 3) Монтажные коробки устанавливаются возле каждого светового оповещателя. Условно не показаны.

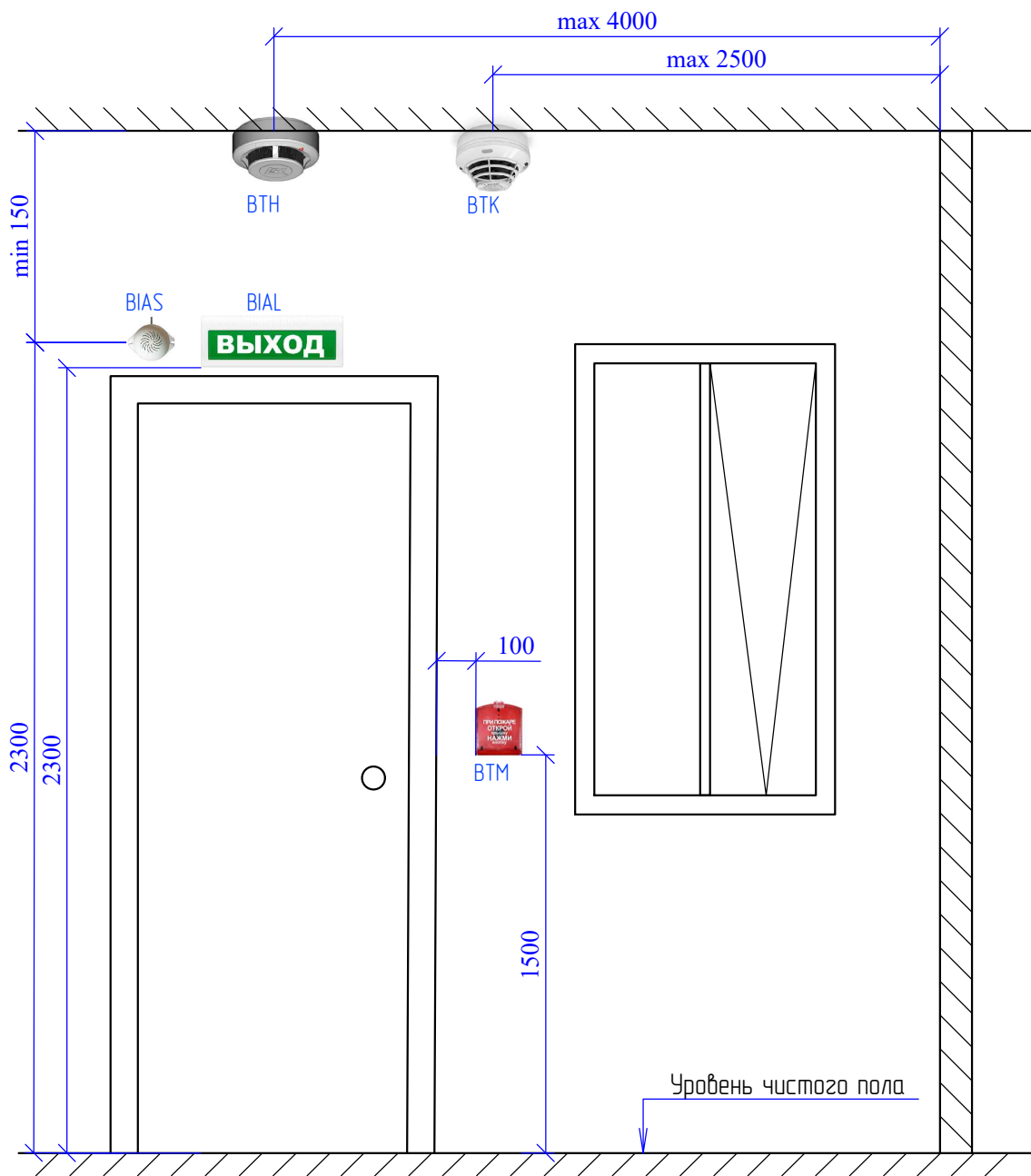
						2019-02Т-1-ПС			
						Административное здание по адресу: г.Москва, Тимирязевский район, Дмитровский проезд, д. 4а			
Изм.	Кол.уч.	Лист	N док.	Подпись	Дата	Административное здание	Стандия	Лист	Листов
Исполнил		Комельков		<i>[Signature]</i>	02.19		Р	12	
Проверил		Габоев Д.М.			02.19				
ГИП		Кривовичев А.Н.			02.19				
Н.контр.		Харламов А.А.			02.19	План расположения оборудования и сети СОУЗ. Мансарда.		ООО «Союзпожардит»	

Согласовано

Взамен инв. №

Подп. и дата

Инв. № подл.



Согласовано

Взамен инв. №

Подп. и дата

Инв. № подл.

Изм.	Колуч.	Лист	№ док.	Подпись	Дата
Исполнил	Комельков			<i>[Signature]</i>	02.19
Проверил	Габоев Д.М.				02.19
ГИП	Кривовичев А.Н.				02.19
Н.контр.	Харламов А.А.				02.19

2019-02Т-1-ПС

Административное здание
по адресу: г.Москва, Тимирязевский район, Дмитровский проезд, д. 4а

Административное здание

Места установки извещателей и оповещателей

Стадия	Лист	Листов
Р	13	

ООО «Союзпожардит»

Расчет нагрузки 12В в аппаратном комплексе №1						
№	Токопотребляющая аппаратура				Источник питания	
	Наименование, тип	I _{потр} , мА		Кол, шт	I _{нагр} , мА	
		деж.	авар.		деж.	авар.
1	С2000-СП1	20	300	1	20.0	300
2	С2000-КДЛ	80	80	1	80.0	80
3	С2000-КПБ	45	100	1	45.0	100
4	С2000-М	60	120	1	60.0	120
5	С2000-БКИ	50	200	1	50.0	200
6	С2000Р-АРР32	21	21	5	105.0	105
7	РИП 12 исп.01	40	40	1	40.0	40
8	Оповещатели св. (14*20)	20	20	14	280.0	280
	ВСЕГО:				680	1225

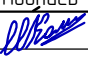
Расчет емкости аккумуляторов, устанавливаемых в аппаратном комплексе №1								
Уч. в	Дежурный режим			Аварийный режим			Общ. емкость	
	Расч А	Емкость расч, А/ч	Траб час	Расч А	Емкость расч, А/ч	Траб час	Расч А/час	Факт, А/час
12	0,68	20,4	24	1,225	4,6	3	25,0	51
В расчетах учтен резерв емкости аккумуляторов (20%), исключающий их полный разряд								

Аппаратный комплекс №1 (КА1):

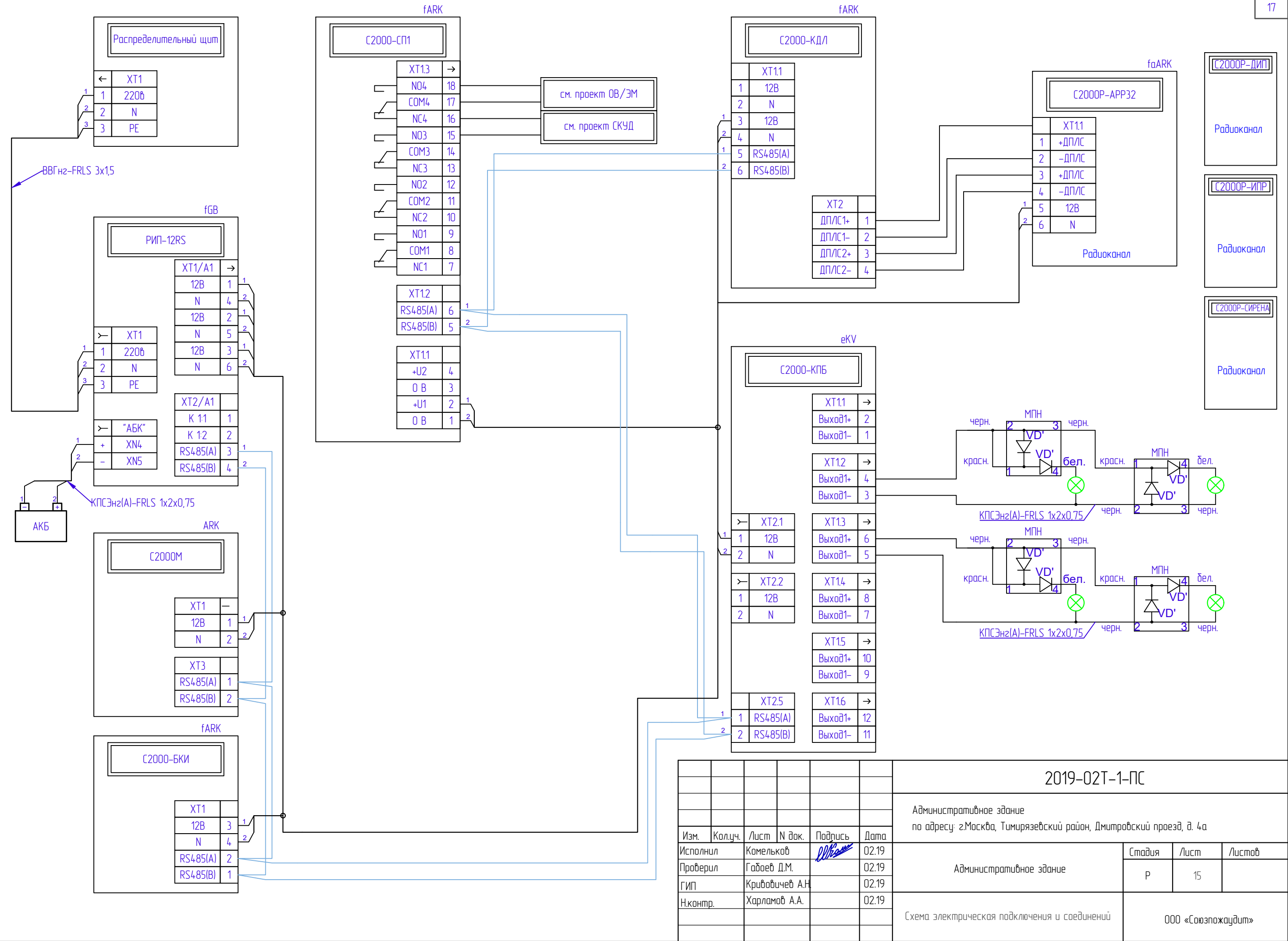
- С2000М – АРК (1шт);
- С2000-КДЛ – fARK1 (1шт);
- С2000-КПБ – eKV2 (1шт);
- С2000-БКИ – fARK3 (1шт);
- С2000-СП1 – fARK4 (1шт);
- РИП-12 – fGB5 (1шт);
- БОКС 2Х17 АЧ-12В (1шт);

2019-02Т-1-ПС

Административное здание
по адресу: г.Москва, Тимирязевский район, Дмитровский проезд, д. 4а

Изм.	Кол.уч.	Лист	№ док.	Подпись	Дата	Административное здание	Стадия	Лист	Листов	
Исполнил		Комельков			02.19		Административное здание	Р	14	
Проверил		Гадоев Д.М.			02.19	Расчет емкости АКБ				
ГИП		Кривовичев А.Н.			02.19					
Н.контр.		Харламов А.А.			02.19					

ООО «Союзпозаудит»



2019-02Т-1-ПС					
Административное здание по адресу: г.Москва, Тимирязевский район, Дмитровский проезд, д. 4а					
Изм.	Кол.уч.	Лист	N док.	Подпись	Дата
Исполнил		Комельков		<i>[Signature]</i>	02.19
Проверил		Габоев Д.М.			02.19
ГИП		Кривовичев А.Н.			02.19
Н.контр.		Харламов А.А.			02.19
Административное здание					Страница
P					Лист
15					Листов
Схема электрическая подключения и соединений					ООО «Союзпожавтодт»

Согласовано

Взамен инв. №

Подп. и дата

Инв. № подл.

Позиция	Наименование и техническая характеристика	Код оборудования, изделий, материала	Завод-изготовитель	Единица измерения	Количество	Масса единицы, кг	Примечание
1	2	3	4	5	6	7	8
<u>Оборудование для системы пожарной сигнализации</u>							
1	Пульт контроля и управления охранно-пожарный С2000-М	С2000-М, АЦДР.426469.027 ТУ	НВП «Болит», г. Королев	шт.	1		
2	Контроллер двухпроводной линии связи С2000-КЛД	С2000-КЛД, АЦДР .426469.012 ТУ	НВП «Болит», г. Королев	шт.	1		
3	Блок индикации с клавиатурой С2000-БКИ	С2000-БКИ, АЦДР .426469.030 ТУ	НВП «Болит», г. Королев	шт.	1		
4	Контрольно-пусковой блок	С2000-КПБ, АЦДР.425412.003 ТУ	НВП «Болит», г. Королев	шт.	1		
5	Блок сигнально-пусковой	С2000-СП1 исп.1, АЦДР. 425412.001-01 ТУ	НВП «Болит», г. Королев	шт.	1		
6	Резервированный источник питания	РИП-12 RS АЦДР .436534.001-13	НВП «Болит», г. Королев	шт.	1		
7	Бокс для аккумуляторных батарей	БОКС 2Х17 АЧ-12В АЦДР .426491.001	НВП «Болит», г. Королев	шт.	1		
8	Адресный радиорасширитель	С2000Р-АРР32 АЦДР .426461.009	НВП «Болит», г. Королев	шт.	5		
9	Извещатель пожарный дымовой оптика-электронный адресно-аналоговый, радиоканальный	С2000Р-ДИП АЦДР .425232.008	НВП «Болит», г. Королев	шт.	44		
10	Извещатель пожарный ручной адресный, радиоканальный	С2000Р-ИПР АЦДР .425211.011	НВП «Болит», г. Королев	шт.	10		
11	Блок сигнально-пусковой адресный	С2000-СП2, АЦДР. 425412.004-01 ТУ	НВП «Болит», г. Королев	шт.	1		Резерв
12	Расцепитель независимый РН47	MVA01D-RN	IEK	шт.	2		Резерв
13	Устройство коммутационное	УК-ВК исп.12	НВП «Болит», г. Королев	шт.	2		Резерв
14	Оповещатель охранно-пожарный светозвуковой, радиоканальный	С2000Р-СИРЕНА АЦДР .425548.001	НВП «Болит», г. Королев	шт.	24		
15	Оповещатель охранно-пожарный световой (светоуказатель) "ВЫХОД" Молния-12	Молния-12		шт.	14		
16	Батарея аккумуляторная, 12В, 17Ач	DTM 1217		шт.	3		
<u>Материалы для системы автоматической пожарной сигнализации</u>							
17	Кабель с низким дыма- и газобыделением, 1х2х0,75	КПСЭнг(А)-FRLS, ТУ 3581-006-53930360-2010		м	367		Запас 8%
18	Кабель с низким дыма- и газобыделением, 2х2х0,75	КПСЭнг(А)-FRLS, ТУ 3581-006-53930360-2010		м	15		Запас 8%
19	Миниканал типа ТМС со стандартной съемной крышкой, односекционные 22/1х10	22/1х10, 00317	DKC	м	30		
20	Коробка соединительная	МЕТА 7403-4		м	14		
21	Труба гофрированная ду25 легкая с протяжкой (25м)	9192525	DKC	упак.	4		
22	Бирка маркировочная 62х55х0,8мм	У136У3, ТУ 36.14.40-82	ПЭМИ, г. Ростов-на-Дону	шт.			Потребность по исполнению.
23	Пена пож. СР 660, 2,1л	203517	Hilti, Германия	шт.	2		
24	Миксер HIT-RE-M	337111	Hilti, Германия	шт.	6		
25	Труба стальная электросварная, Ду=20 мм	25х1,2		м/кг	4/2,8		16 проходов через стену
26	Держатель с защёлкой и дюбелем СТ25	СТА100-СТ25-К41-100	IEK	шт.	100		
27	Метизы			кг	1		
28	Стяжка кабельная (хомут) 200 х 2,5 мм 100 шт	УНН31-0025-200-100	IEK	шт.	2		

Согласовано

Взамен инв. №

Подп. и дата

Инв. № подл.

2019-02Т-1-ПС.С

Административное здание
по адресу: г.Москва, Тимирязевский район, Дмитровский проезд, д. 4а

Изм.	Кол.уч.	Лист	N док.	Подпись	Дата
Исполнил		Комельков			02.19
Проверил		Габоев Д.М.			02.19
ГИП		Кривовичев А.Н.			02.19
Н.контр.		Харламов А.А.			02.19

Административное здание

Страница	Лист	Листов
Р	1	1

Спецификация оборудования, изделий и материалов

ООО «Союзпожавтоит»

Электроснабжение аппаратного комплекса №1 (РИП-12RS) по напряжению 220В 50Гц, осуществить отдельной линией (однофазная нагрузка не более 0,23кВт).

Допускаемые отклонения напряжения – 200...242В

Остальные показатели качества электроэнергии – по ГОСТ13109-97.

В соответствии с действующим порядком выполнения работ следует обеспечить выделение, одной свободной однофазной группы (I ном = 3А)

Согласовано


Взамен инв. №

Подп. и дата

Инв. № подл.

2019-02Т-1-ПС.ТЗ

Административное здание
по адресу: г.Москва, Тимирязевский район, Дмитровский проезд, д. 4а

Изм.	Кол.уч.	Лист	№ док.	Подпись	Дата				
Исполнил		Комельков			02.19	Административное здание	Стадия	Лист	Листов
Проверил		Габоев Д.М.			02.19		Р	1	1
ГИП		Кривовичев А.Н.			02.19				
Н.контр.		Харламов А.А.			02.19				
						Техническое задание на электроснабжение	ООО «Союзпожардизит»		

Копировал

Формат А4