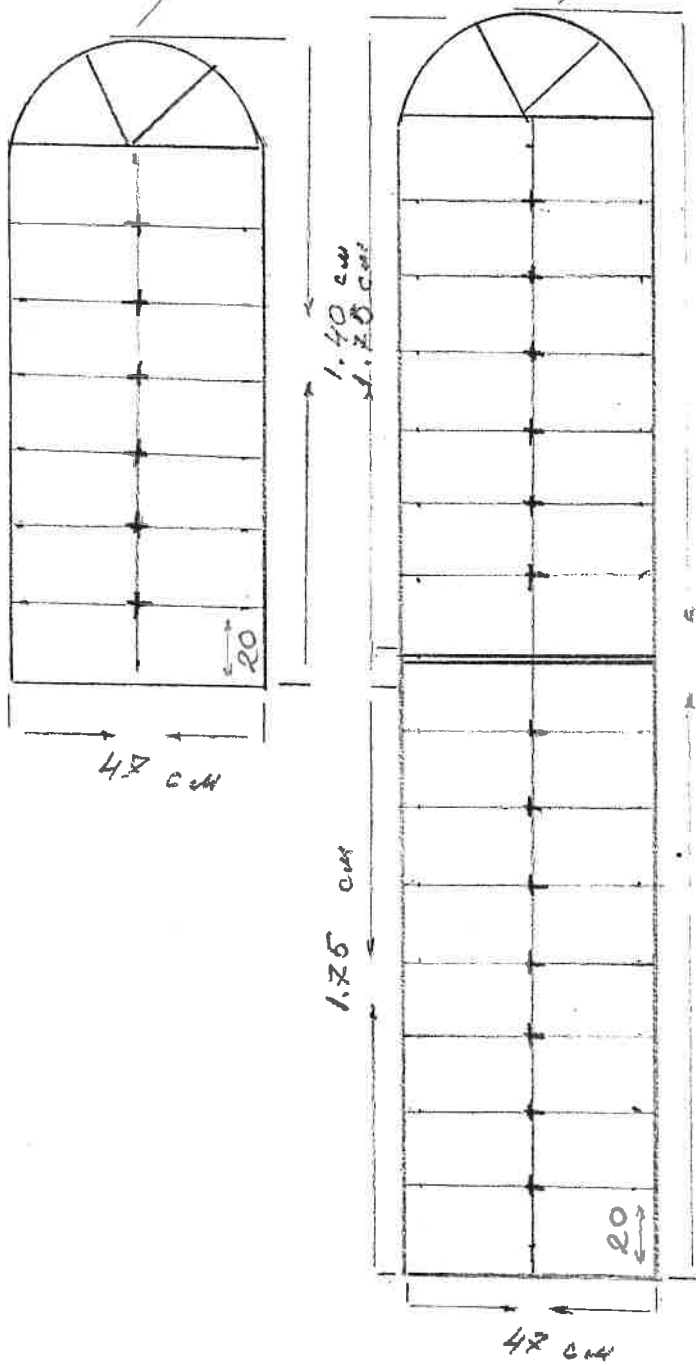
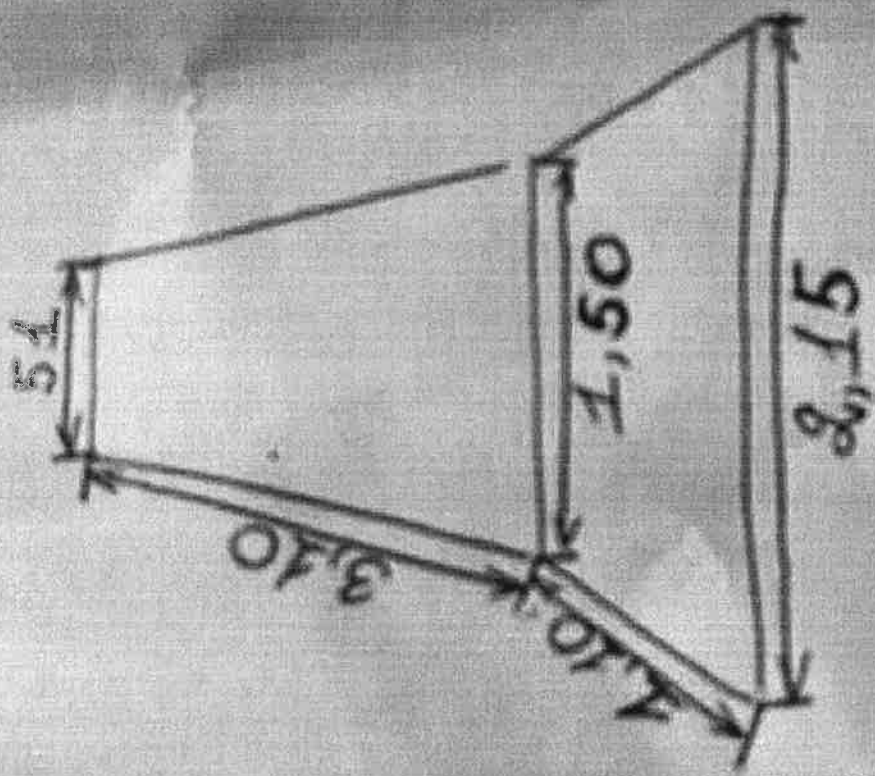


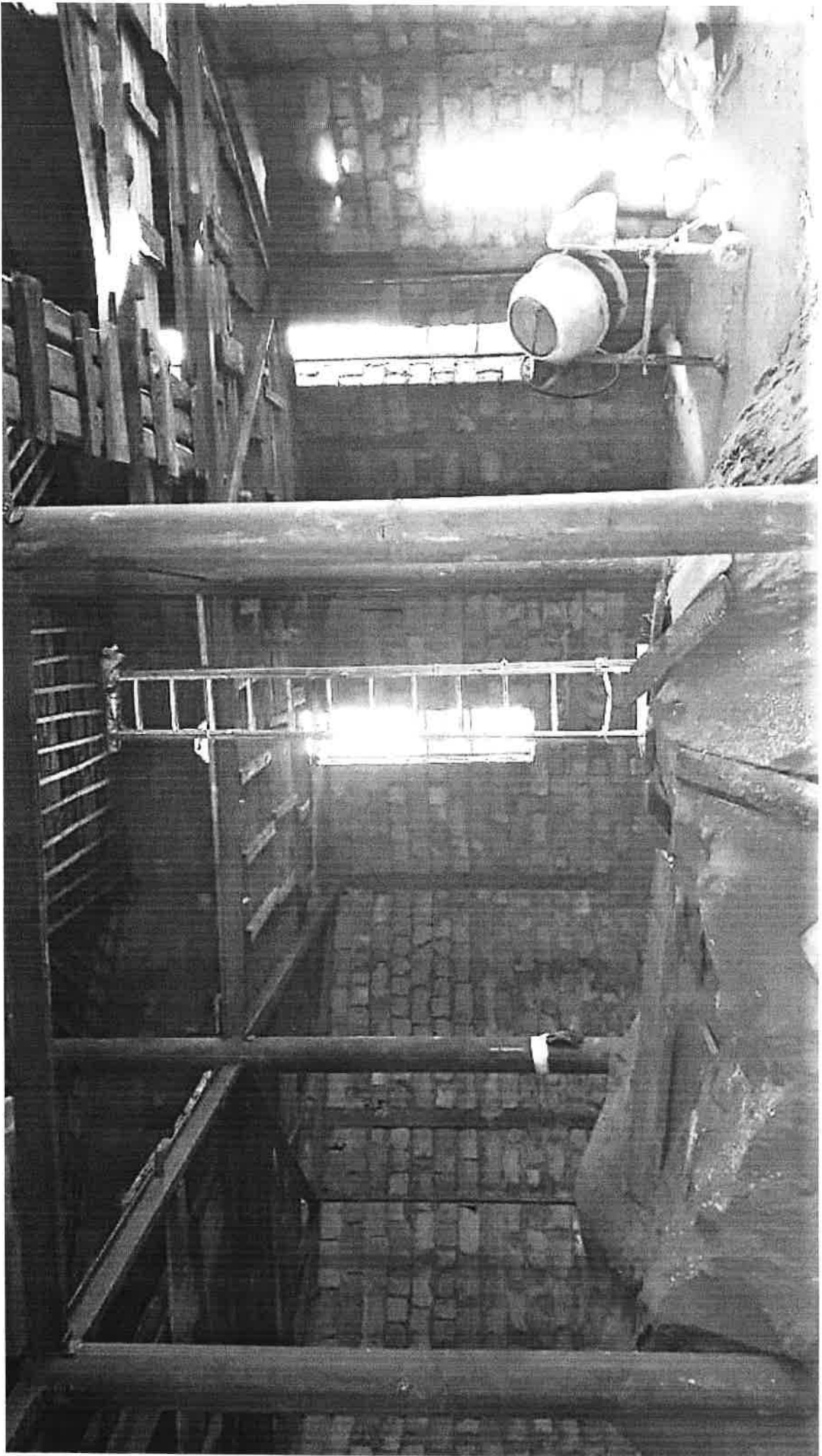
127. P 3a 1m².

8 ULT.

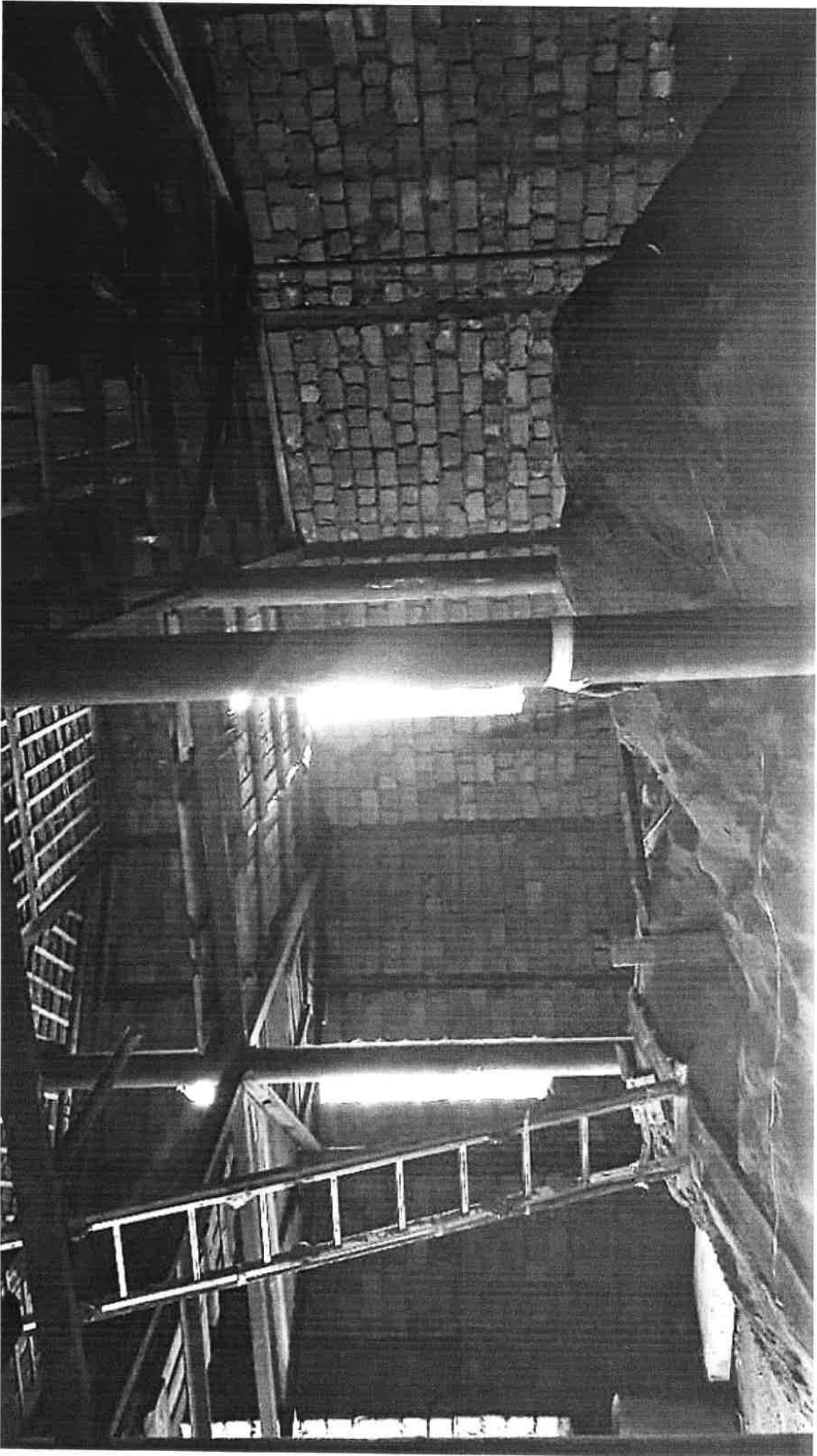
6 ULT.

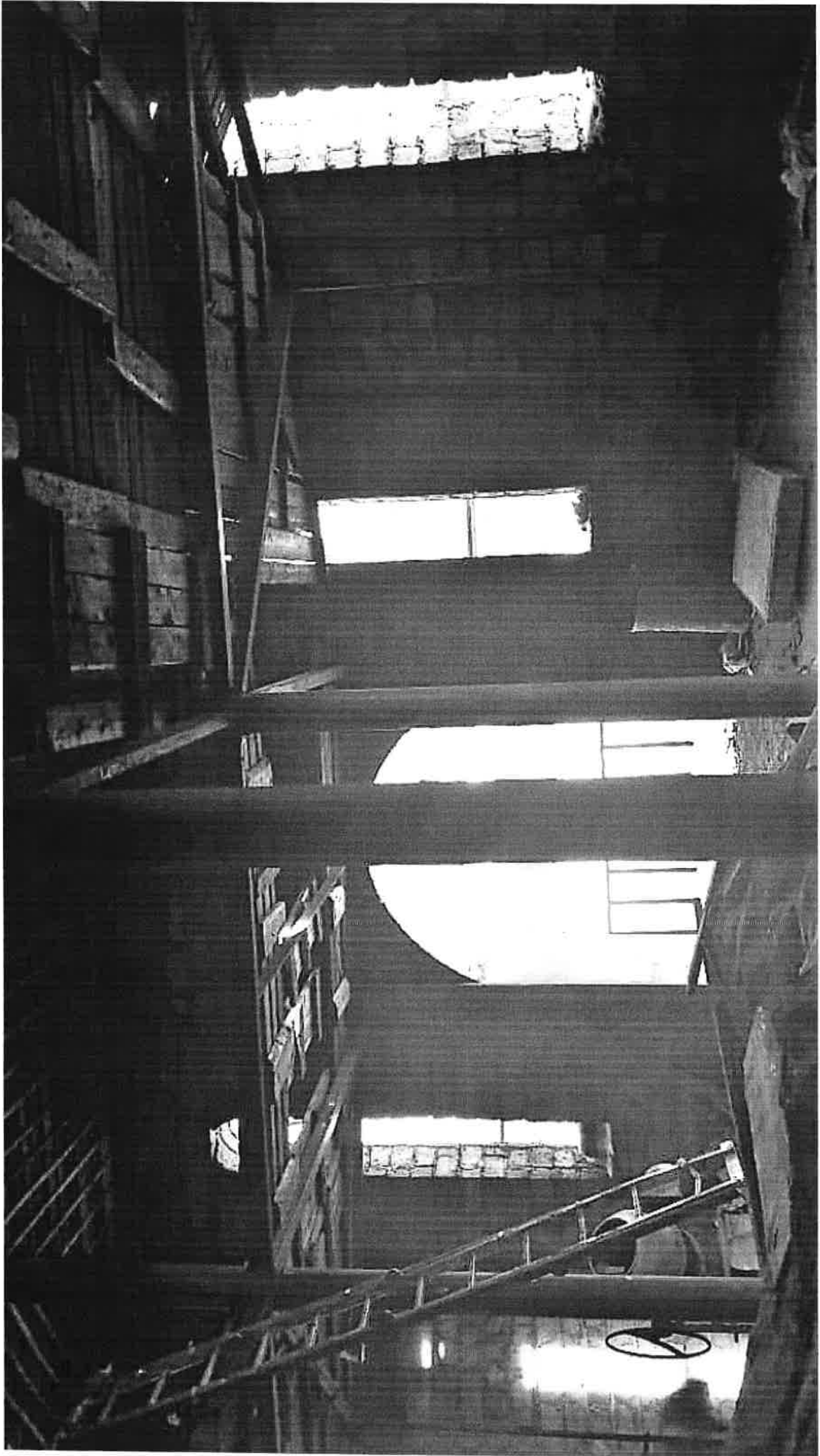












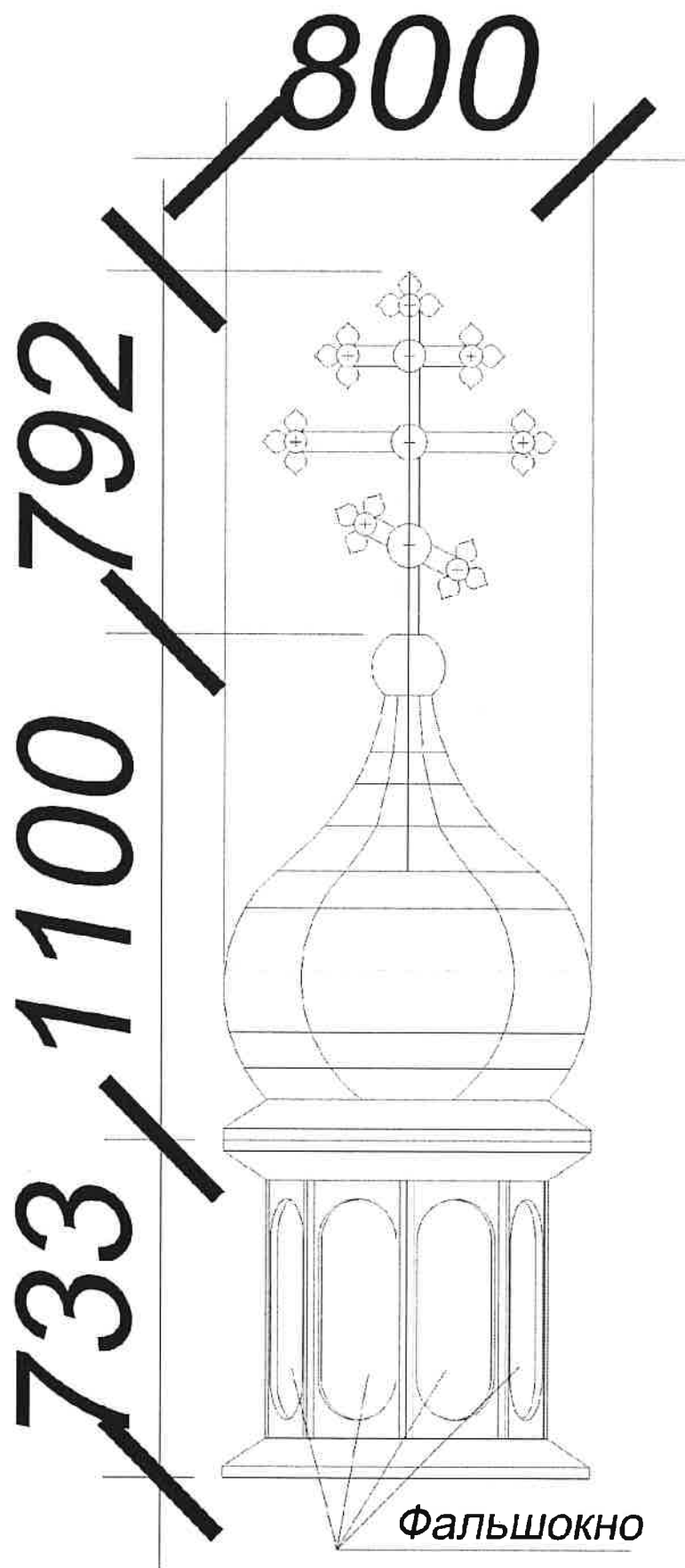


Рис.1

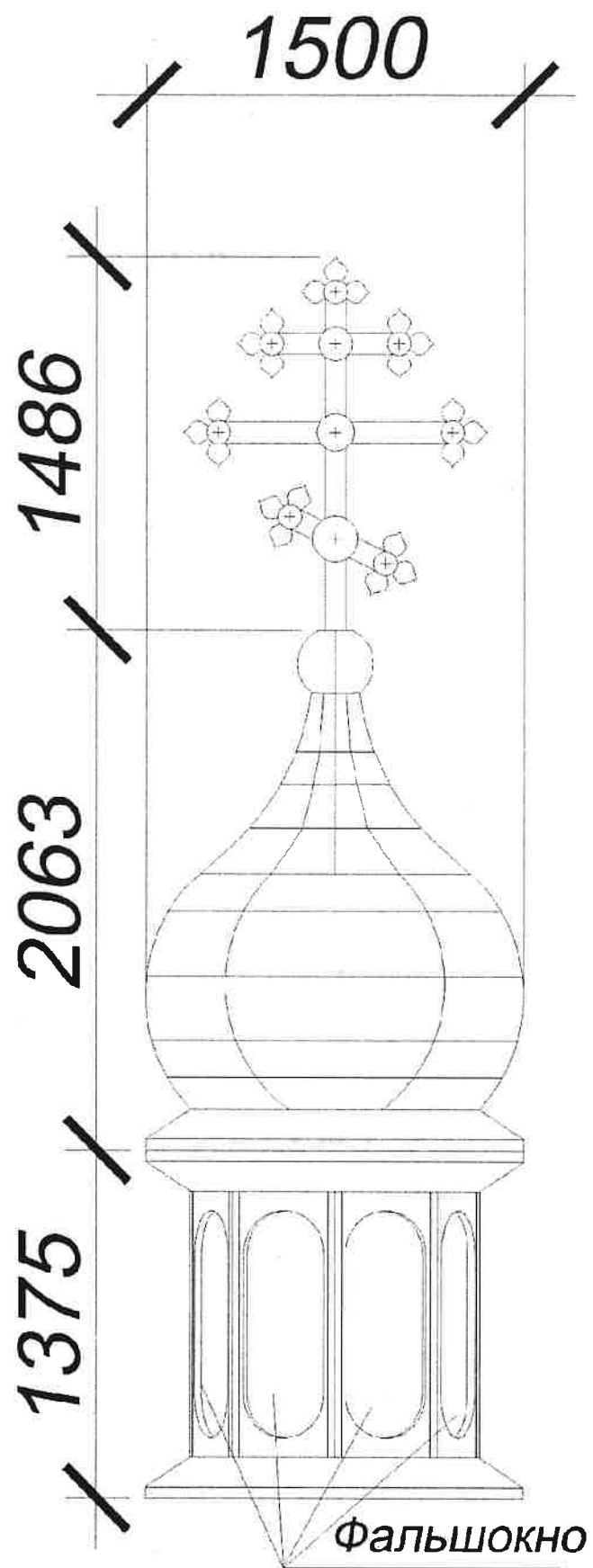


Рис.1

ВЕДОМОСТЬ РАБОЧИХ ЧЕРТЕЖЕЙ ОСНОВНОГО КОМПЛЕКТА

Лист	Наименование	Примечание
1	Общие данные	
2	Фасад 1-4. Фасад А-В	
3	Фасад 4-1. Фасад В-А	
4	План 1-го этажа на отм. 0,000. План 2-го этажа на отм. +3,570	
5	Разрезы 1-1, 2-2	
6	Разрез 3-3	

ВЕДОМОСТЬ ССЫЛОЧНЫХ И ПРИЛАГАЕМЫХ ДОКУМЕНТОВ

Обозначение	Наименование	Примечание
	<u>Ссылочные</u>	
Каталог ООО "Астра плюс"	Противопожарные металлические двери	
ГОСТ 31173-2003	Блоки дверные стальные	
ГОСТ 6629-88	Двери деревянные внутренние для жилых и общественных зданий. Типы и конструкция.	
ГОСТ 30674-99	Блоки оконные. Общие технические условия.	
www.doorhan.ru	Гаражные секционные ворота серии RSD02	
info@pzsp.org	Кровельные и стеновые сэндвич-панели от компании «НЗСП»	

ТЕХНИКО-ЭКОНОМИЧЕСКИЕ ПОКАЗАТЕЛИ

Номер п/п	Наименование	Ед. изм.	Количество
1	Строительный объем	м ³	438,77
2	Площадь застройки	м ²	81,0
3	Общая площадь	м ²	119,86
4	Количество этажей	эт.	2

Технические решения, принятые в проекте, соответствуют требованиям экологических, санитарно-гигиенических, противопожарных и других норм, действующих на территории Российской Федерации, обеспечивают безопасную для жизни и здоровья людей, эксплуатацию объекта при соблюдении предусмотренных проектом мероприятий.

Главный инженер проекта _____ / А.В. Карих /

ОБЩИЕ УКАЗАНИЯ

1. Исходные данные для разработки проектной документации архитектурных решений:
 - а) задание на проектирование;
 - б) задания смежных отделов;
2. За условную отметку 0.000 принята отметка чистого пола первого этажа, что соответствует абсолютной отметке 150,65 на чертежах СПОЗУ.
3. Природно-климатические условия района строительства:
 - а) северная строительно-климатическая зона, подрайон 1А;
 - б) расчетная зимняя температура воздуха:
 - наиболее холодной пятидневки -56°С
 - наиболее холодных суток -59°С
 - в) скоростной напор ветра по I району 23 кг/м² по СП 20.13330.2016 Нагрузки и воздействия.
 - г) нормативный вес снегового покрова -120 кгс/м² (по СП 20.13330.2016 Нагрузки и воздействия)
4. Уровень ответственности здания - II (по 384-ФЗ);
 Степень огнестойкости здания - III (по 123-ФЗ);
 Класс конструктивной пожарной опасности здания - С0
 Категория пожарных отсеков для всего здания - ВЗ
 Расчетный срок службы здания - 50 лет
 Класс функциональной пожарной опасности:
 - Ф5.2 (ФЗ-123).
 - Ф4.3 (ФЗ-123).
5. Архитектурные решения разработаны в соответствии с требованиями нормативных документов:
 - ГОСТ Р 21.1101-2013 "Система проектной документации для строительства (СПДС). Основные требования к проектной и рабочей документации"
 - СП 4.4.13330.2011 "Административные и бытовые здания"
 - СП 113.13330.2012 "Стоянки автомобилей"
 - СП 1.13130-2009 "Эвакуационные пути и выходы"
 - СП 4.13130.2013 "Ограничение распространения пожара на объектах защиты"
 - 123-ФЗ Технический регламент о требованиях пожарной безопасности.

КОНСТРУКТИВНЫЕ РЕШЕНИЯ

Фундамент - ленточный из стальных труб, ГОСТ 10704-91*;
 Стойки - трубы стальные электросварные, ГОСТ 10704-91*;
 Главные балки - двутавры горячекатаные СТО АСЧМ 20-93;
 Второстепенные балки - швеллеры стальные горячекатаные ГОСТ 8240-97;
 Покрытие полов - эпоксидная самонивелирующаяся композиция LEVL Coat 307 с кварцевым песком, керамогранитные плиты, керамическая плитка по ГОСТ 6787-80
 Наружные стены - сэндвич-панели толщиной 200мм;
 Перегородки - кладка из мелких бетонных камней толщиной 100 мм;
 Окна - ПВХ по ГОСТ 30674-99;
 Двери наружные - по ГОСТ 31173-2003;
 Двери внутренние - противопожарные металлические, деревянные по ГОСТ 6629-88;
 Ворота - гаражные секционные ворота "DoorHan"
 Кровля - сэндвич-панели толщиной 200 мм.

1417-AP

Техническое здание по адресу: с. Ытык-Кюель, ул. Ойунского, 9/1

Изм.	Кол.ч.	Лист	Н.док	Подпись	Дата
ГИП		Карих			10.18
Проверил		Карих			12.18
Исполнил		Попова			12.18
Н. контроль		Нечаев			12.18

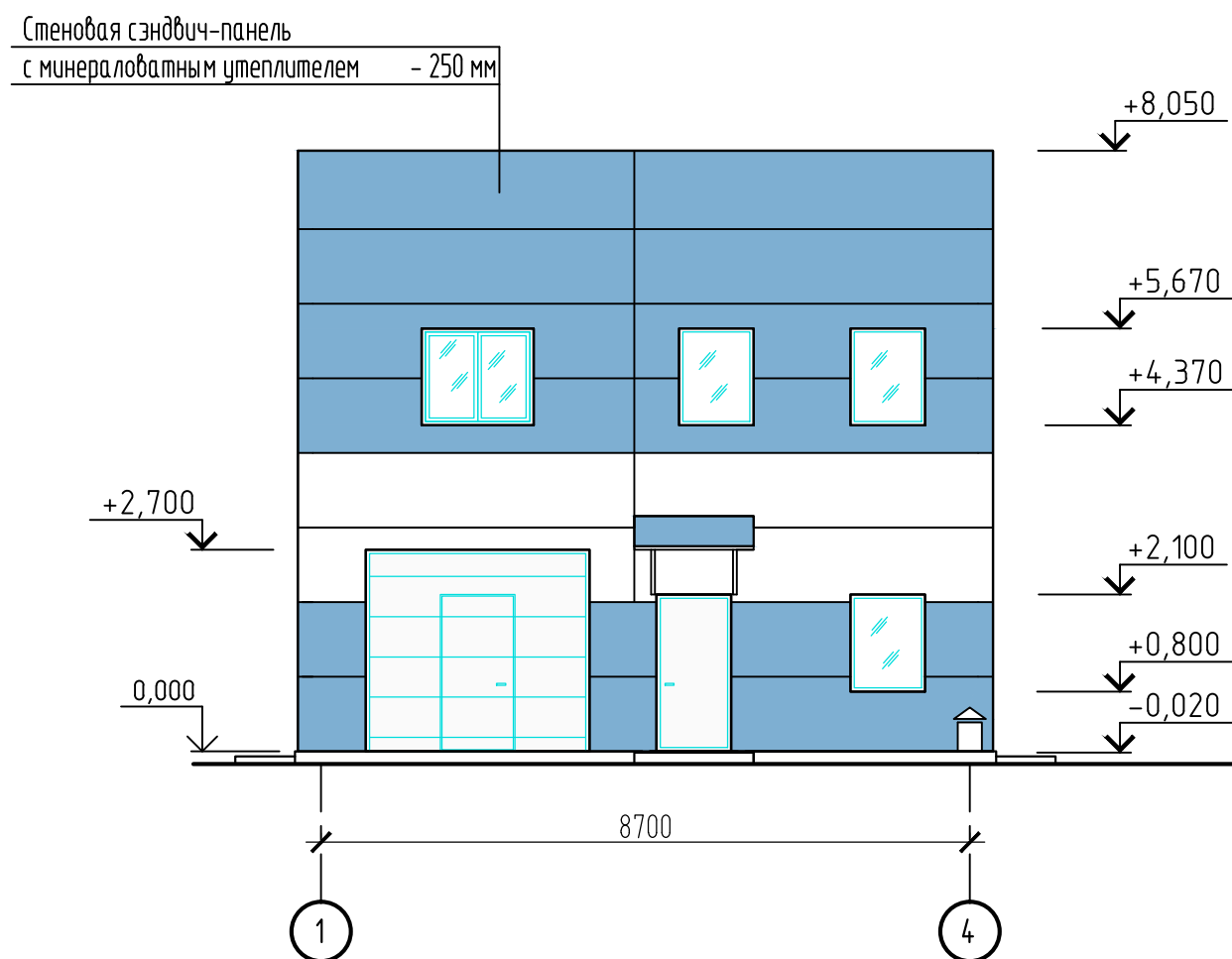
Техническое здание	Студия	Лист	Листов
П	1	6	

Общие данные

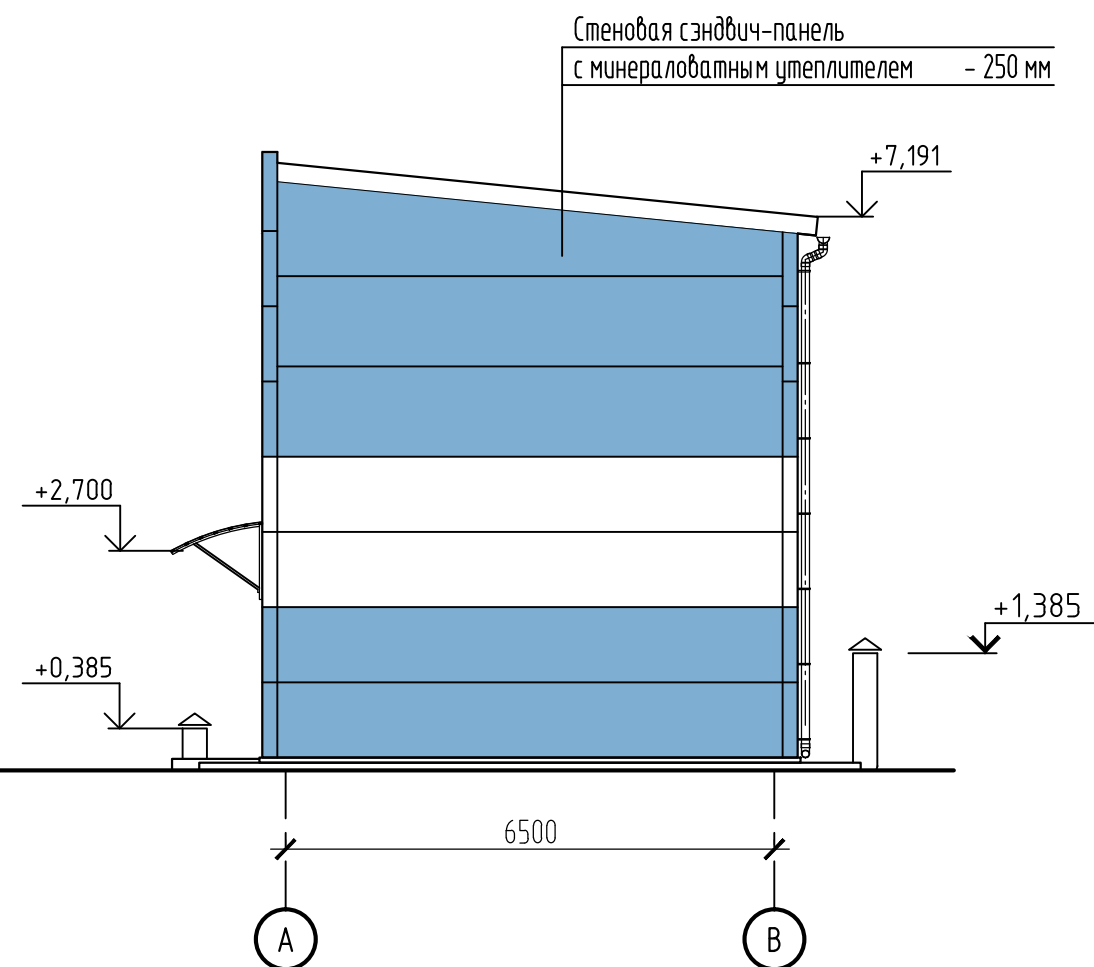
ООО "Главстройпроект"
г. Якутск

Взам.инв.Н
Подпись и дата
Инв.Н подл.
14.17/3

Фасад 1-4



Фасад А-В



Ведомость отделки фасадов

Поз. отделки	Наименование элемента фасада	Наименование материала отделки	Наименование и номер эталона цвета или образец колера	Примечание
1	Наружные стены	Стеновые сэндвич-панели	синий по RGB 126,175,210	
2	Наружные стены	Стеновые сэндвич-панели	белый по RGB 255,255,255	
3	Кровля	Кровельные сэндвич-панели	синий по RGB 126,175,210	
4	Козырек	Поликарбонат	синий по RGB 126,175,210	

Изм.	Кол.ч.	Лист	Н.док	Подпись	Дата
Проверил	Карих			<i>[Signature]</i>	12.18
Исполнил	Попова			<i>[Signature]</i>	12.18
Н. контроль	Нечаев			<i>[Signature]</i>	12.18

1417-AP

Техническое здание по адресу: с. Ытык-Кюель, ул. Ойунского, 9/1

Техническое здание

Фасад 1-4. Фасад А-В

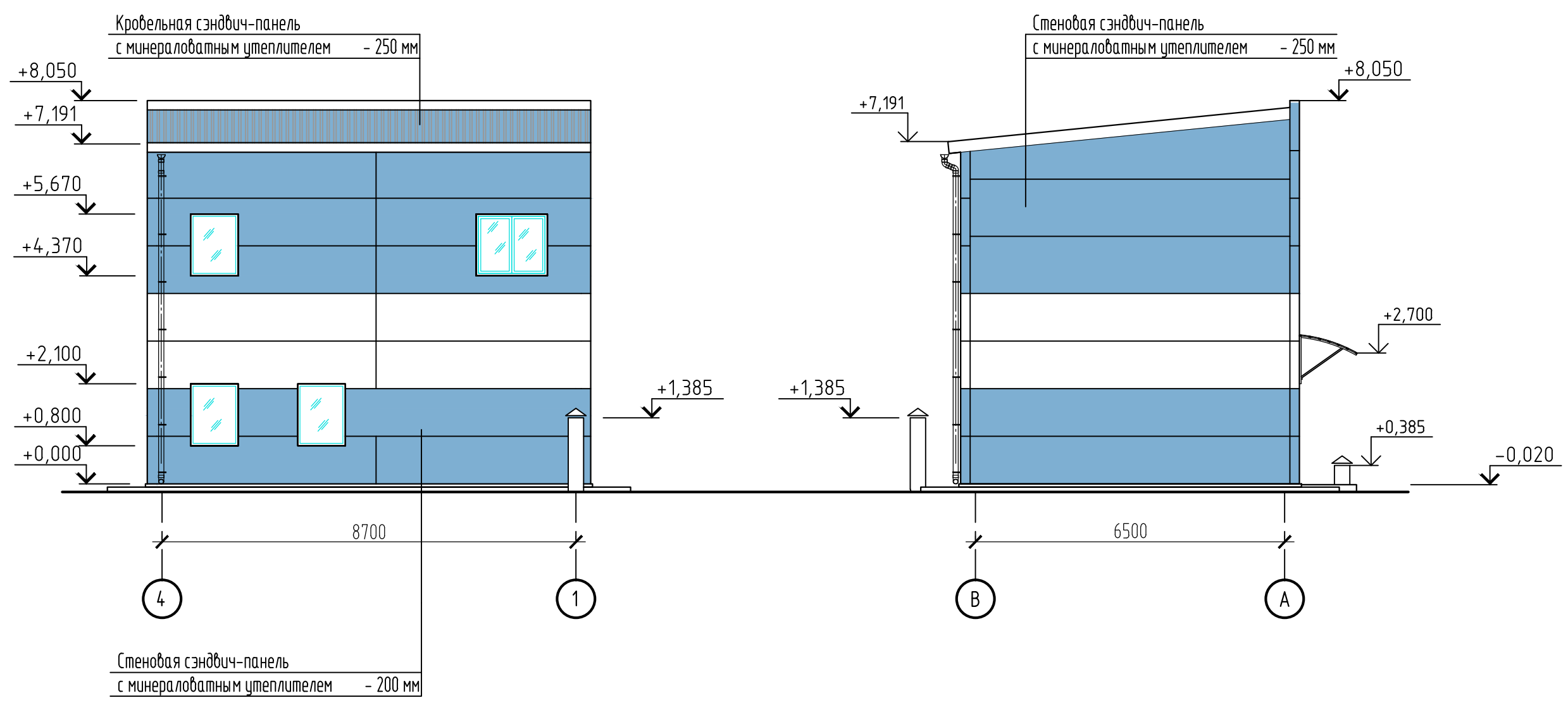
Стадия	Лист	Листов
П	2	

ООО "Главстройпроект"
г. Якутск

Инв.№ подл.	1417/3
Подпись и дата	
Взам. инв.№	

Фасад 4-1

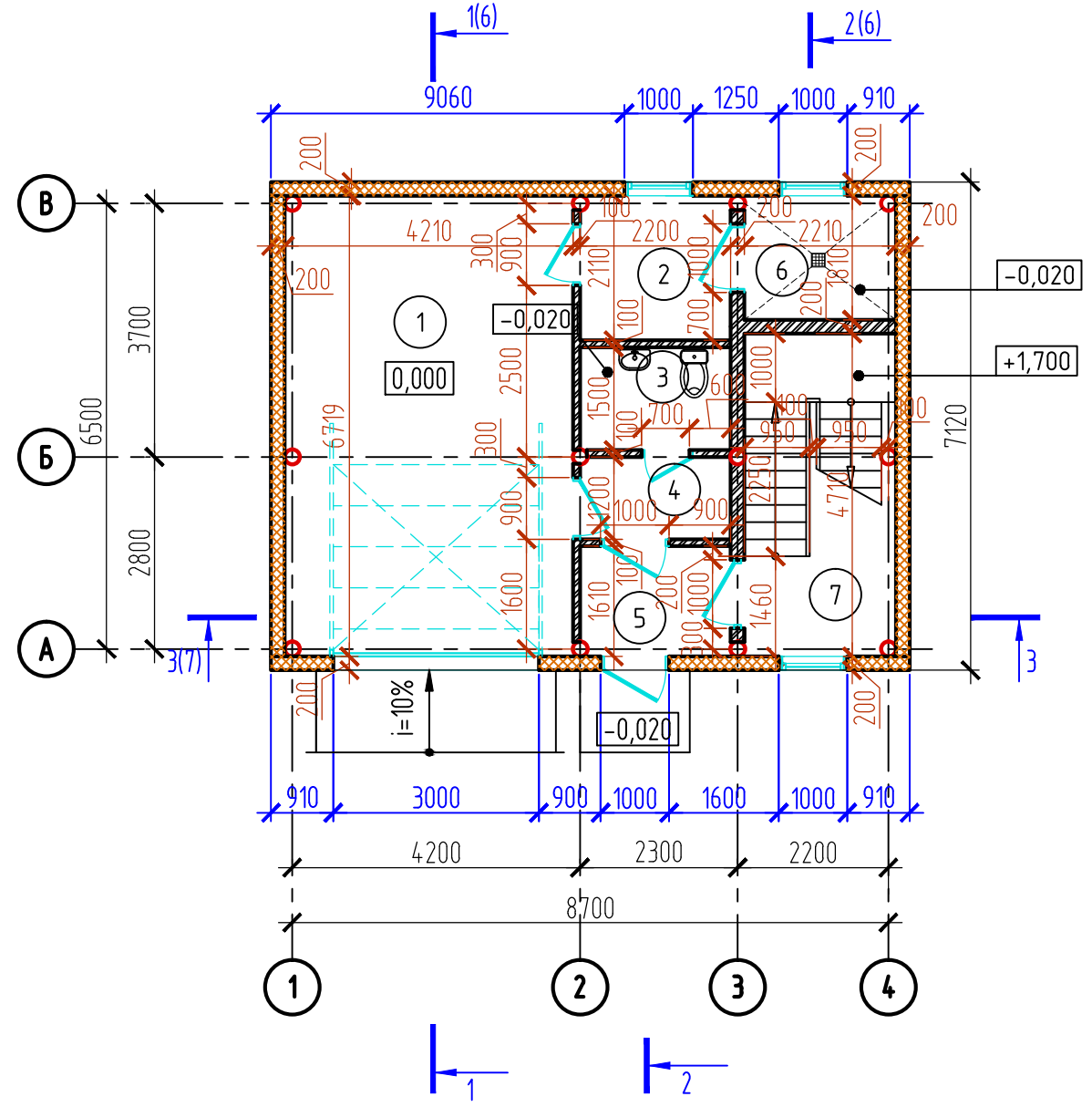
Фасад В-А



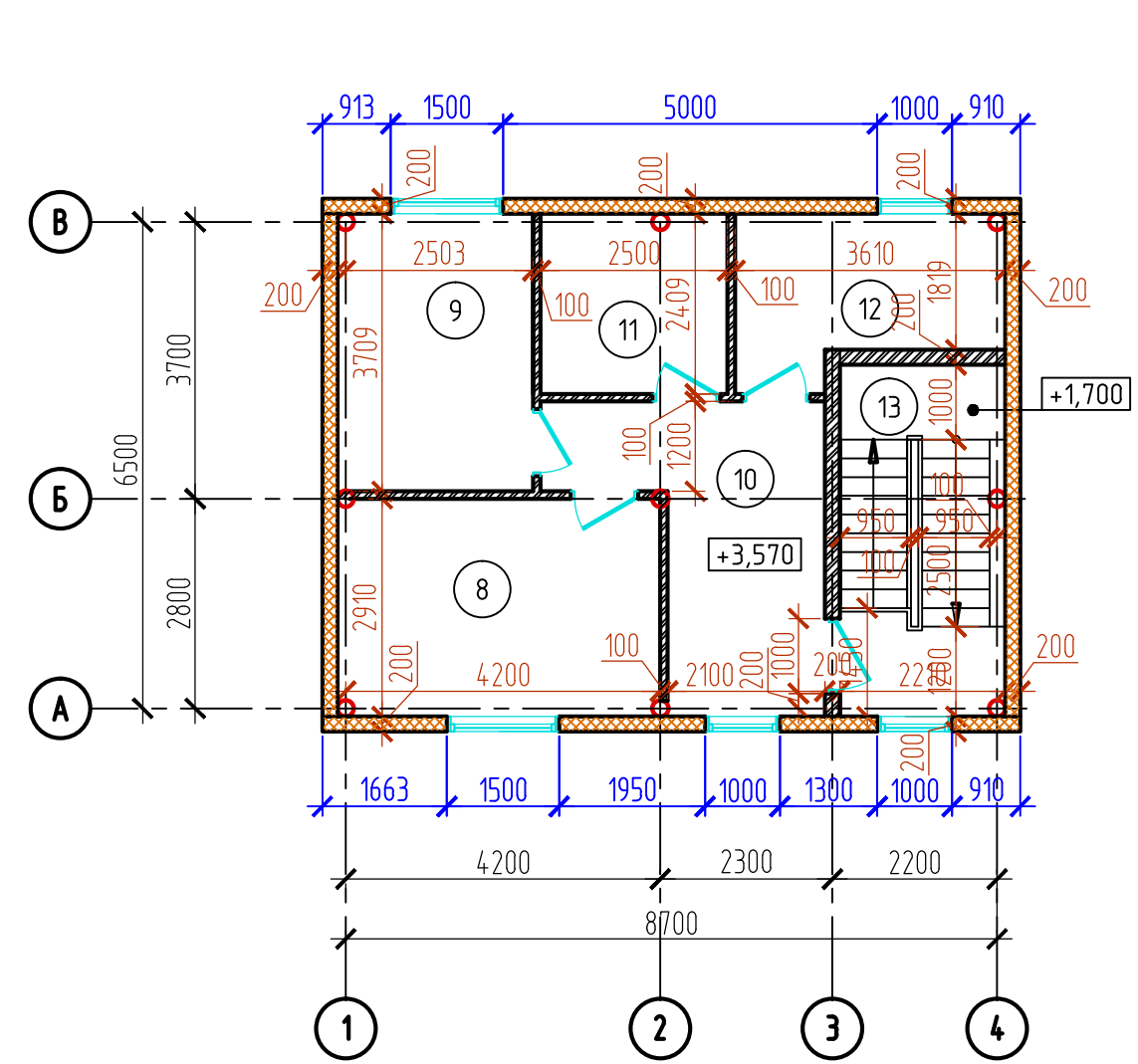
Инв.№ подл.	14.17/3
Подпись и дата	
Взам. инв.№	

						14.17-АР			
						Техническое здание по адресу: с. Ытык-Кюель, ул. Ойунского, 9/1			
Изм.	Кол.ч.	Лист	Н.док	Подпись	Дата	Техническое здание	Стадия	Лист	Листов
							П	3	
Проверил	Карих			<i>[Signature]</i>	12.18	Фасад 4-1. Фасад В-А			
Исполнил	Попова			<i>[Signature]</i>	12.18				
Н. контроль	Нечаев			<i>[Signature]</i>	12.18				

План 1-го этажа на отм. 0,000



План 2-го этажа на отм. +3,570



Экспликация помещений

Номер помещения	Наименование	Площадь, м ²	Кат.* помещения	Номер помещения	Наименование	Площадь, м ²	Кат.* помещения
1	Гараж	28,28		11	Склад	6,02	
2	Слесарная мастерская	4,64		12	Гардеробная	7,27	
3	Санузел	3,30		13	Лестница (ступеньки и площадки)	9,15	
4	Коридор	2,64					
5	Общий входной тамбур	3,54					
6	Бойлерная	4,02					
7	Лестничная клетка	10,39					
8	Мастерская	12,55					
9	Аппаратная	9,69					
10	Коридор	10,88					

Взам.инв.Н
Подпись и дата
Инв.Н подл.
14.17/3

Изм.	Кол.ч.	Лист	Н.док	Подпись	Дата
Проверил	Карих			<i>[Signature]</i>	12.18
Исполнил	Попова			<i>[Signature]</i>	12.18
Н. контроль	Нечаев			<i>[Signature]</i>	12.18

14.17-AP

Техническое здание по адресу: с. Ытык-Кюель, ул. Ойунского, 9/1

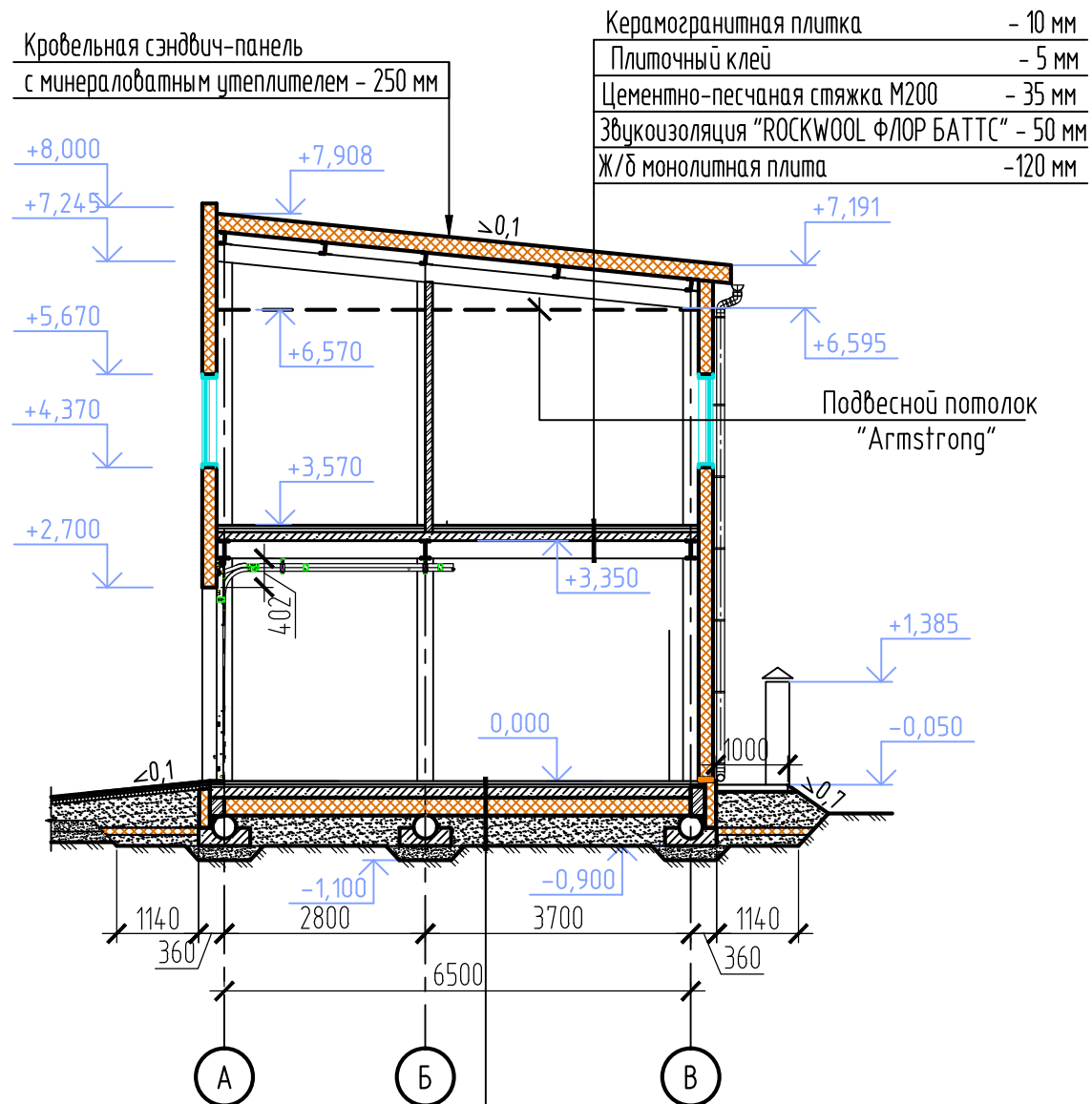
Техническое здание	Стадия	Лист	Листов
	П	4	

План 1-го этажа на отм. 0,000.
План 2-го этажа на отм. +3,570

ООО "Главстройпроект"
г. Якутск

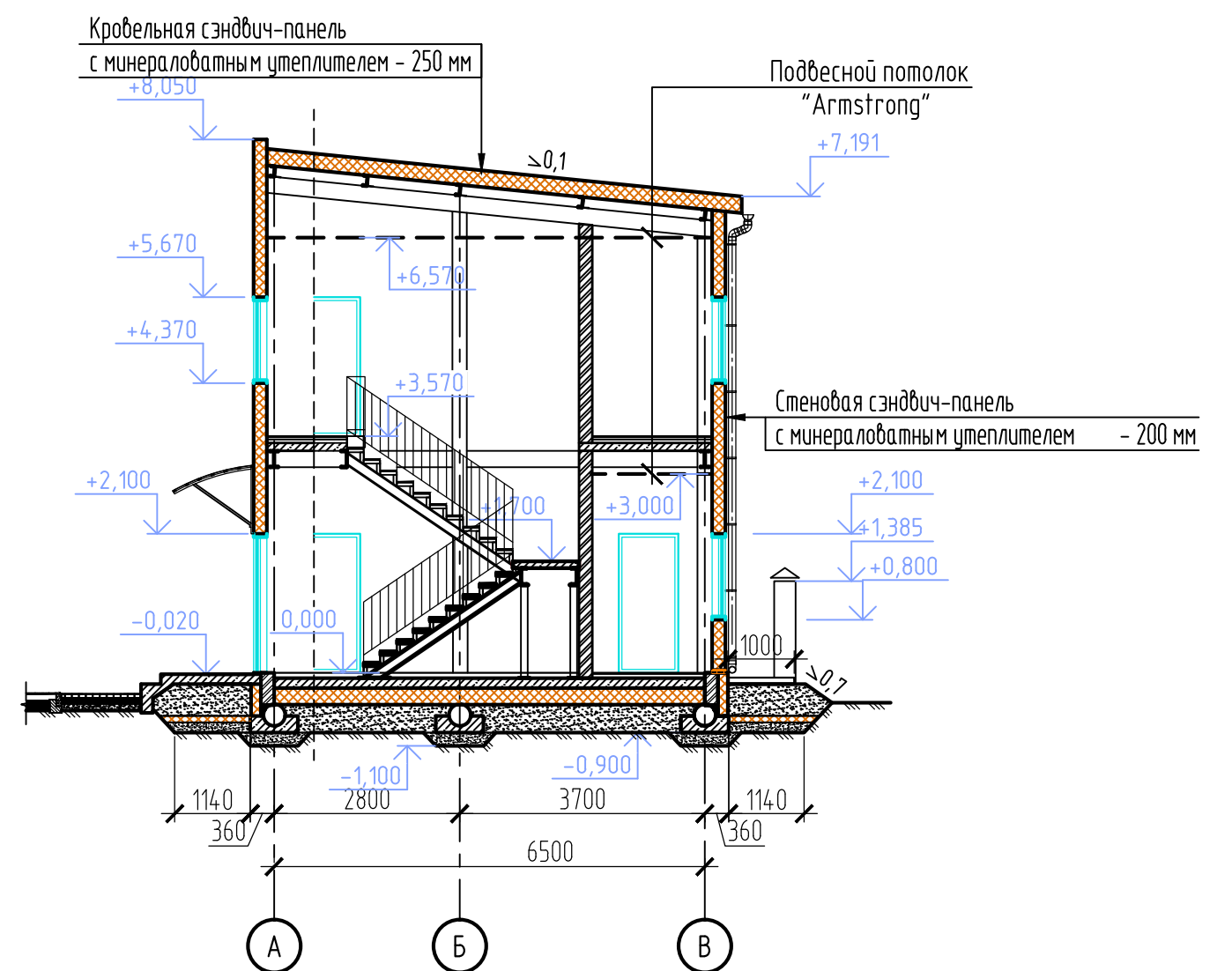
Формат А3

Разрез 1-1 (4)



Керамогранитная плитка	- 10 мм
Плиточный клей	- 5 мм
Цементно-песчаная стяжка М200	- 35 мм
Звукоизоляция "ROCKWOOL ФЛОР БАТТС" - 50 мм	
Ж/б монолитная плита	- 120 мм

Разрез 2-2 (4)



Покрытие из эпоксидной самонивелирующейся композиции LEVL Coat 307, смешивается с кварцевым песком фр. 0,3-0,5 мм	- 2 мм
Универсальная грунтовка на основе эпоксидных смол для минеральных оснований LEVL Coat 101	
Армированная стяжка из цементно-песчаного р-а М150 (сетка Ø5Вр-1 с ячейкой 100x100)	- 40 мм
Песок	- 40 мм
Жесткий подстилающий слой из бетона В20, армированный сеткой Ø8А-1 с ячейками 150x150)	- 150 мм
Утеплитель пенополистирол ПСБ-С-25	- 250 мм
Песок	- 400 мм
Песчано-гравийная смесь	

1417-AP					
Техническое здание по адресу: с. Ытык-Кюель, ул. Ойунского, 9/1					
Изм.	Кол.ч.	Лист	Н.док	Подпись	Дата
Техническое здание				Стадия	Лист
Разрезы 1-1, 2-2				П	5
Проверил	Карих				12.18
Исполнил	Попова				12.18
Н. контроль	Нечаев				12.18
ООО "Главстройпроект"				г. Якутск	
Формат А3					

Инв.№ подл.	1417/3
Подпись и дата	
Взам. инв.№	