

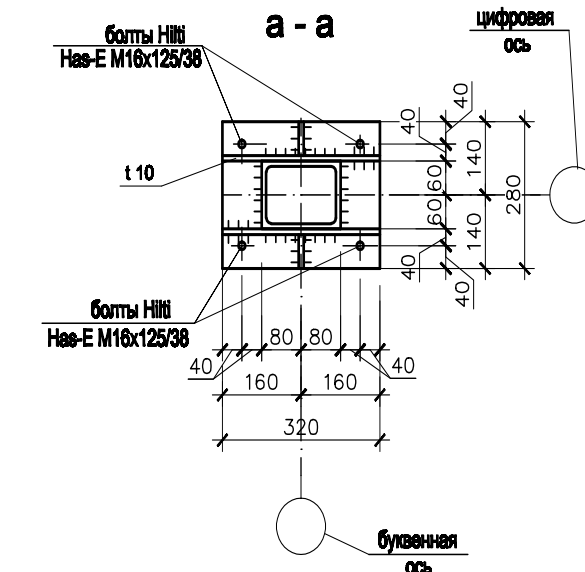
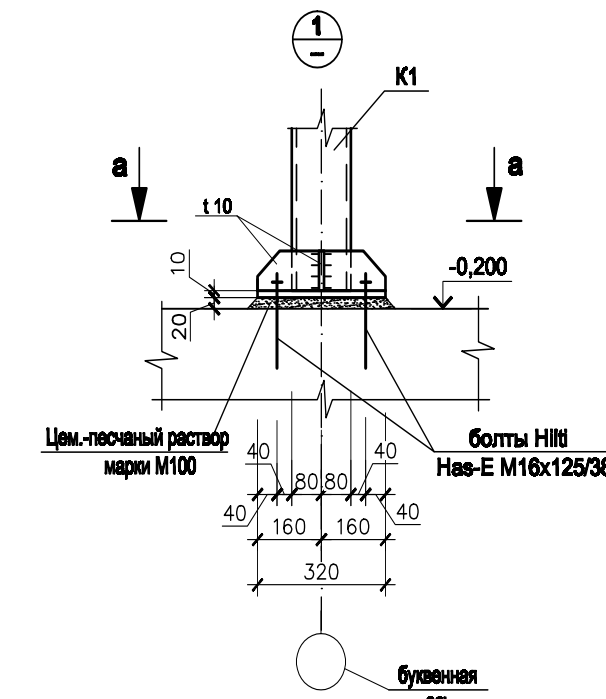
Схема расположения прогонов и стропильных балок

Б1

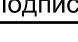
ось конька

П1

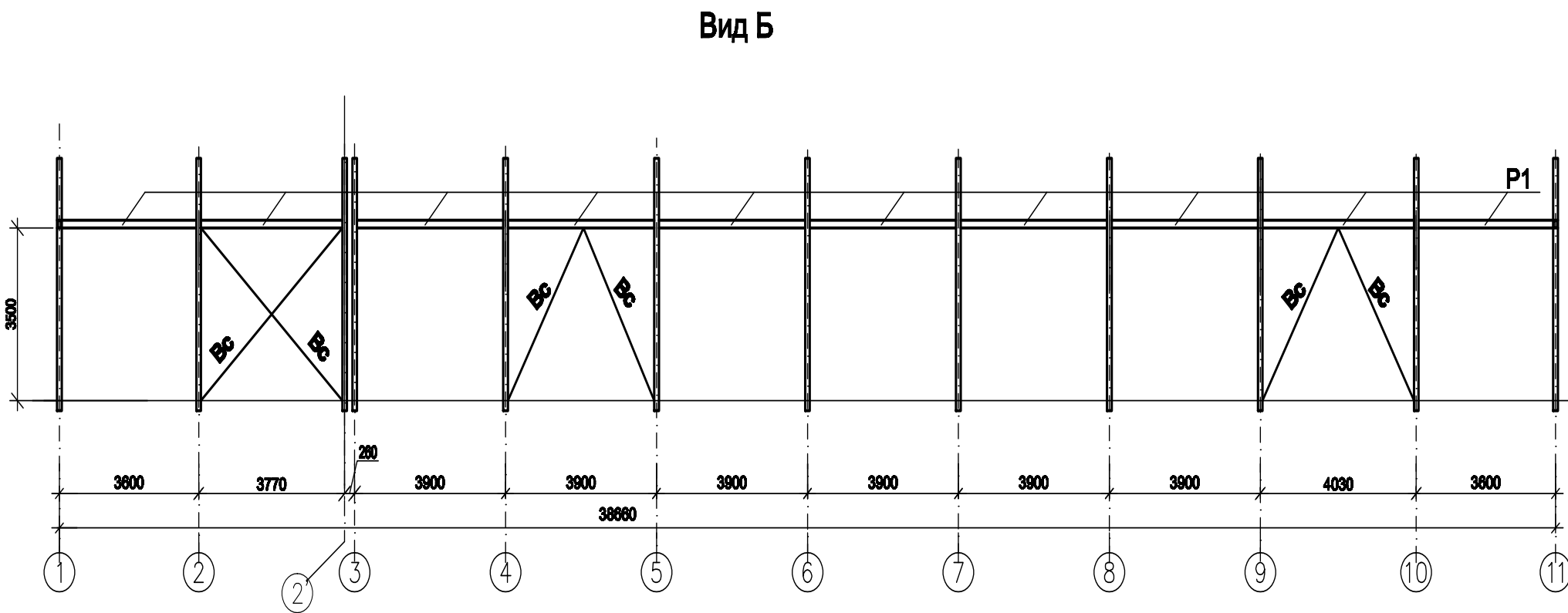
Схема расположения горизонтальных

[illegible]

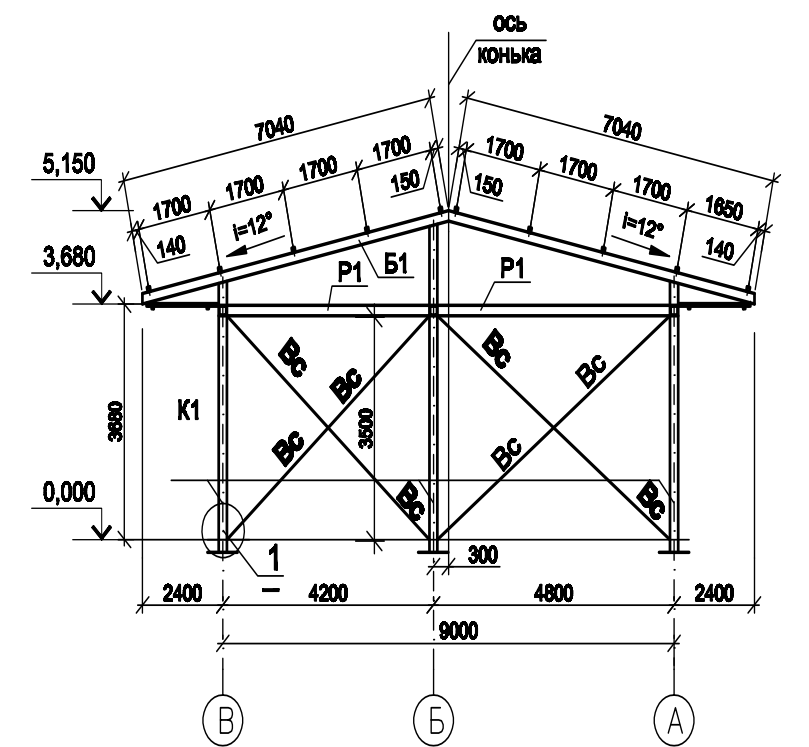
Наименование профиля ГОСТ,ТУ	Наименование или марка металла ГОСТ,ТУ	Номер или размеры профиля, мм	№ п.л.	Масса металла по элементам конструкций, т						Общая масса т
				балки	прогоны	стойки	раскосы	связи по стойкам	связи по покрытию	
1	2	3	4	5	6	7	8	9	10	11
Профили стальные путе- вые замкнутые сварные кинематиче- ские и прямо- угольные для строительных конструкций по ГОСТ30245-2008	С245 ГОСТ127772-88*	□ 160x120x6	1	3,803		5,606	4,099			13,506
		□ 80x60x6	2		6,198					6,198
		□ 40x40x4	3	1,014						1,014
			4							
	Итого:		5	4,817	6,198	5,606	4,099			20,720
	Всего профиля:		6	4,817	6,198	5,606	4,099			20,720
Уголки стальные, путевые, равнополочные ГОСТ 19771-83	С245 ГОСТ127772-88*	└ 75x5	7			0,061		0,226	1,335	1,622
		└ 63x5	8				0,070			0,070
		└ 50x5	9		0,066					0,066
			10							
	Итого:		11		0,066	0,061	0,070	0,226	1,335	1,758
	Всего профиля:		12		0,066	0,061	0,070	0,226	1,335	1,758
Сталь листовая ГОСТ19903-74*	С245 ГОСТ127772-88*	-10	13	0,114		0,378				0,492
		-16	14					0,317	0,862	1,199
		-16	15		0,015					0,015
			16							
	Итого:		17	0,114	0,015	0,378		0,317	0,862	1,691
	Всего профиля:		18	0,114	0,015	0,378		0,317	0,862	1,691
Всего масса металла			19	4,931	6,279	6,045	4,169	0,543	2,217	24,184
В том числе по маркам или наименованиям			20							
С245			21	4,931	6,279	6,045	4,169	0,543	2,217	24,184
С235			22							

						1117-2016-П.КР				
						Реконструкция тренировочной площадки на стадионе Олимп-2 в городе Ростов-на-Дону				
Изм.	Кол.уч	Лист	Недок	Подпись	Дата	КПП для зрителей южной трибуны		Стадия	Лист	Листов
Разработал	Небогатикова				п			26		
						Схема расположения прогонов и стропильных былок. Схема расположения горизонтальных связей		Монолит "М"		
Н.контроль	Чувиков									

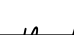
Инв. № подл.	Подп. и дата	Взам. инв. №	Содержимое	



Вид 2-2

[illegible]

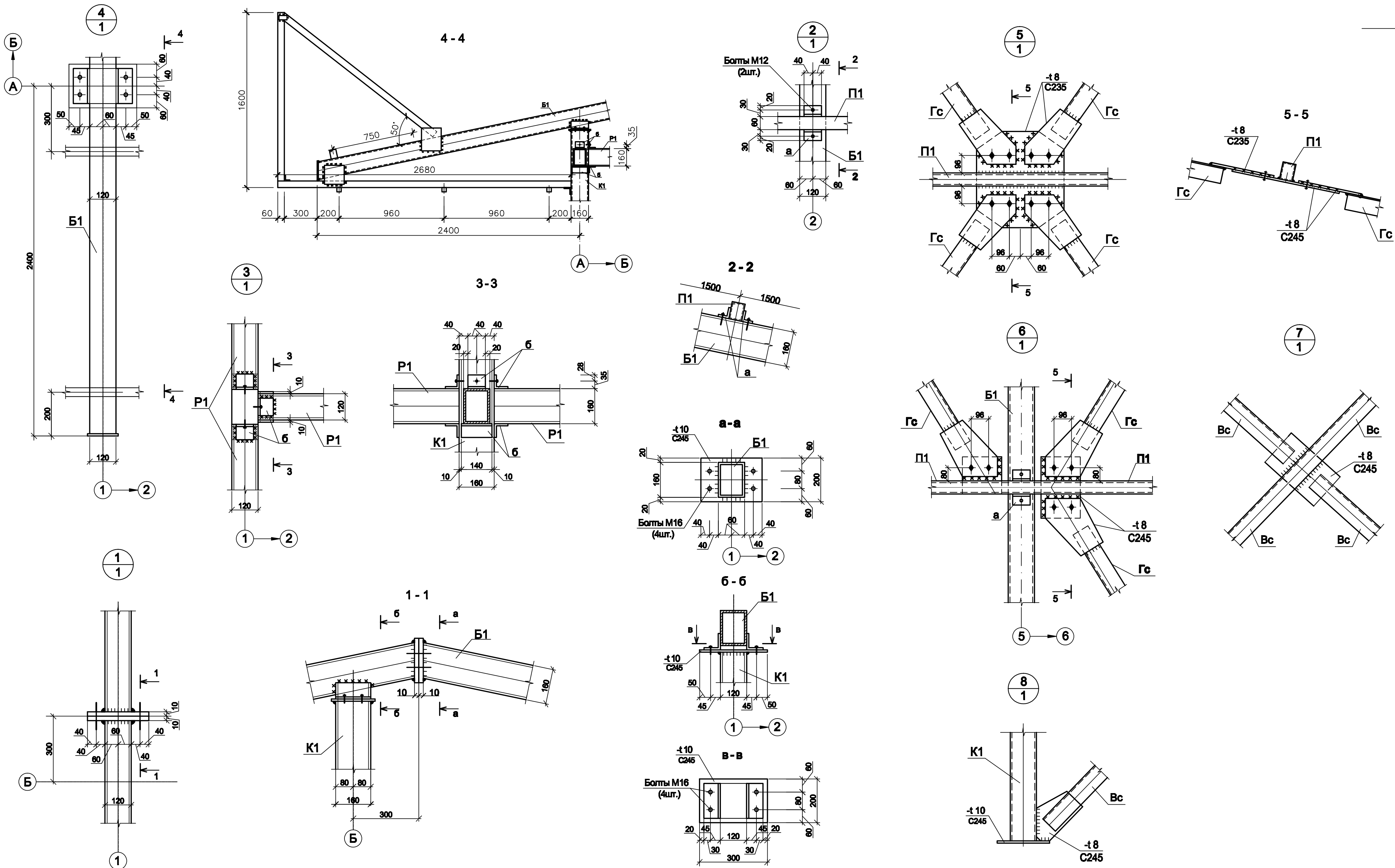
Structural drawing of a building frame showing columns, beams, and dimensions. The drawing includes a plan view at the bottom with column numbers 11 to 1 and dimensions in meters. The elevation view shows the frame structure with labels for beams (P1, R1, C1) and columns (K1). Dimensions for column heights and beam lengths are provided.

						1117-2016-П.КР			
						Реконструкция тренировочной площадки на стадионе Олимп-2 в городе Ростов-на-Дону			
Изм.	Коп.уч.	Лист	Недок	Подпись	Дата	КПП для зрителей южной трибуны	Стадия	Лист	Листов
Разработал	Небогатикова						п	27	
						Схема расположения колонн и распорных балок. Схема расположения вертикальных связей	Монолит "М"		
Н.контроль	Чувиков								

Ведомость элементов

Марка элемента	Сечение			Усилия для крепления			Наименование или марка металла	Примечание
	основ	пов	остат	A, тс	N, тс	M, тс м		
К1		1	2L 75x5				C245	
		2	t=10				C245	
		3	□ 120x160x6	0,18	1,80	-0,58	C245	
		4	t=10				C245	
Б1		1	□ 160x120x6	-	3,84	-1,77	C245	
		2	-10				C245	
П1		1	□ 100x60x4,0	-	0,83	-	C245	
		2	-6				C245	
Р1		1	□ 160x120x6	конструктивно			C245	
		2	-6				C245	
Ст1		1	t=6				C245	
		2	□ 120x160x6	по гибкости			C245	
		3	t=6				C245	
Гс		1	2L 75x5 2	по гибкости			C245	
а		1	L 50x5				C245	
б		1	L 63x5				C245	
Вс		1	2L 75x5	по гибкости			C245	
в		1	□ 60x60x4	конструктивно			C245	

1117-2016-П.КР					
Реконструкция тренировочной площадки на стадионе Олимп-2 в городе Ростов-на-Дону					
Изм.	Кол.уч.	Лист	№ док	Подпись	Дата
Разработал	Небогатикова				
КПП для зрителей южной трибуны				Стадия	Лист
				п	29
Узлы 1-8				Монолит "М"	
Н.контроль	Чувилов				



Исполнитель: _____
Проверенный: _____
Дата: _____

Схема расположения прогонов и стропильных балок

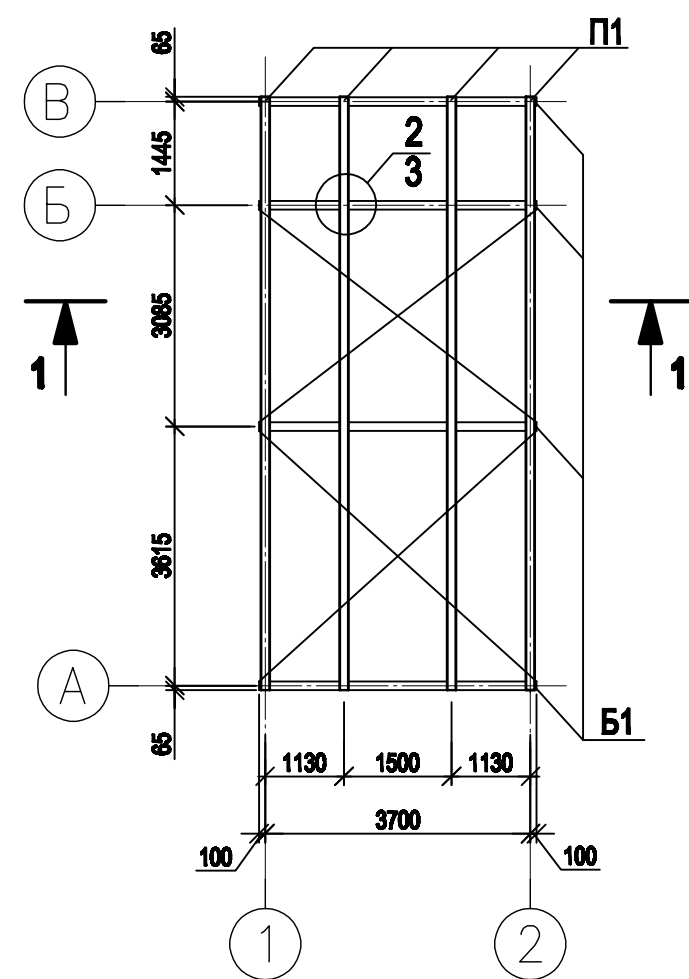


Схема расположения горизонтальных связей

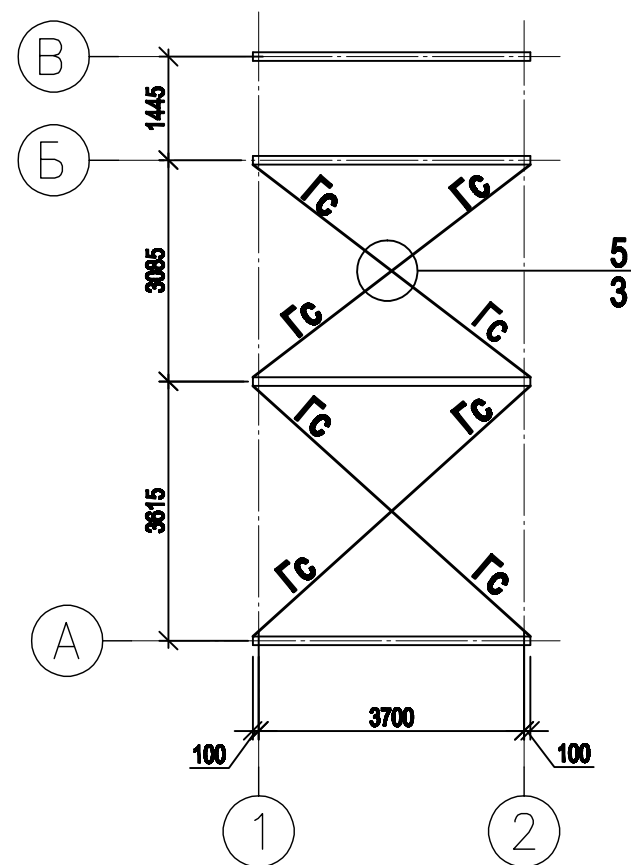
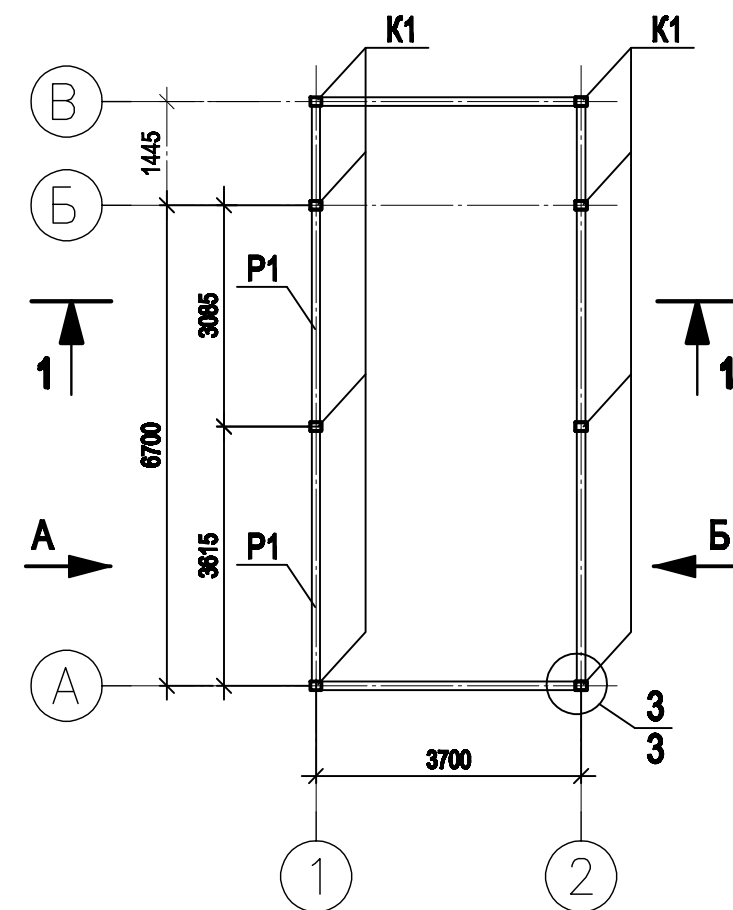
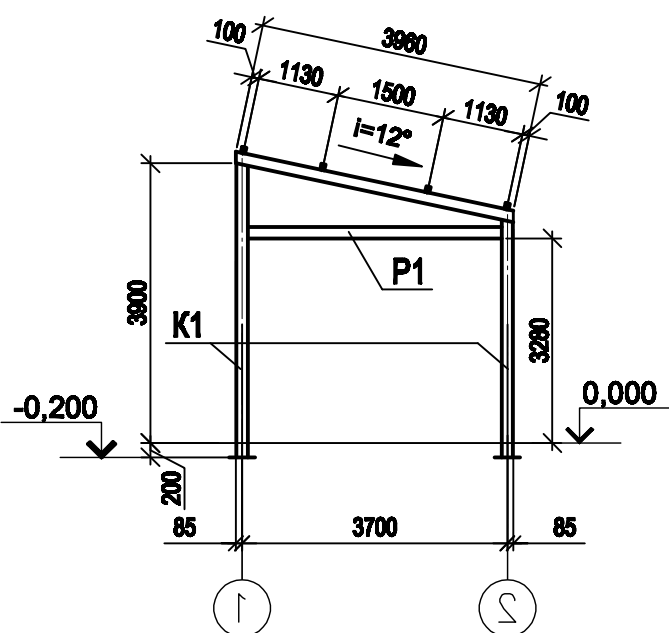


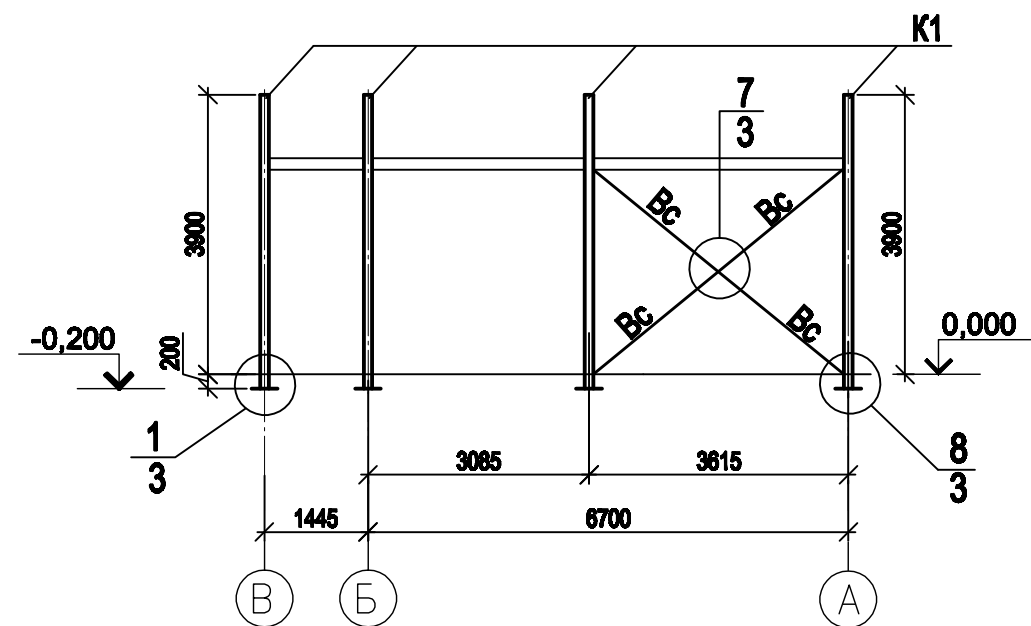
Схема расположения колонн и распорных балок



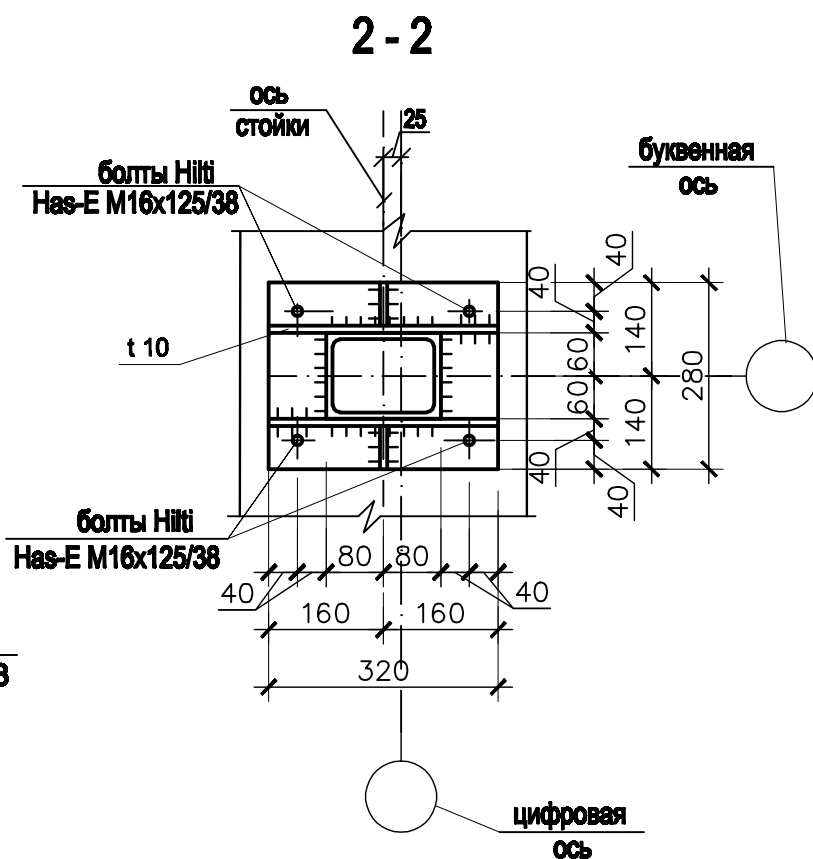
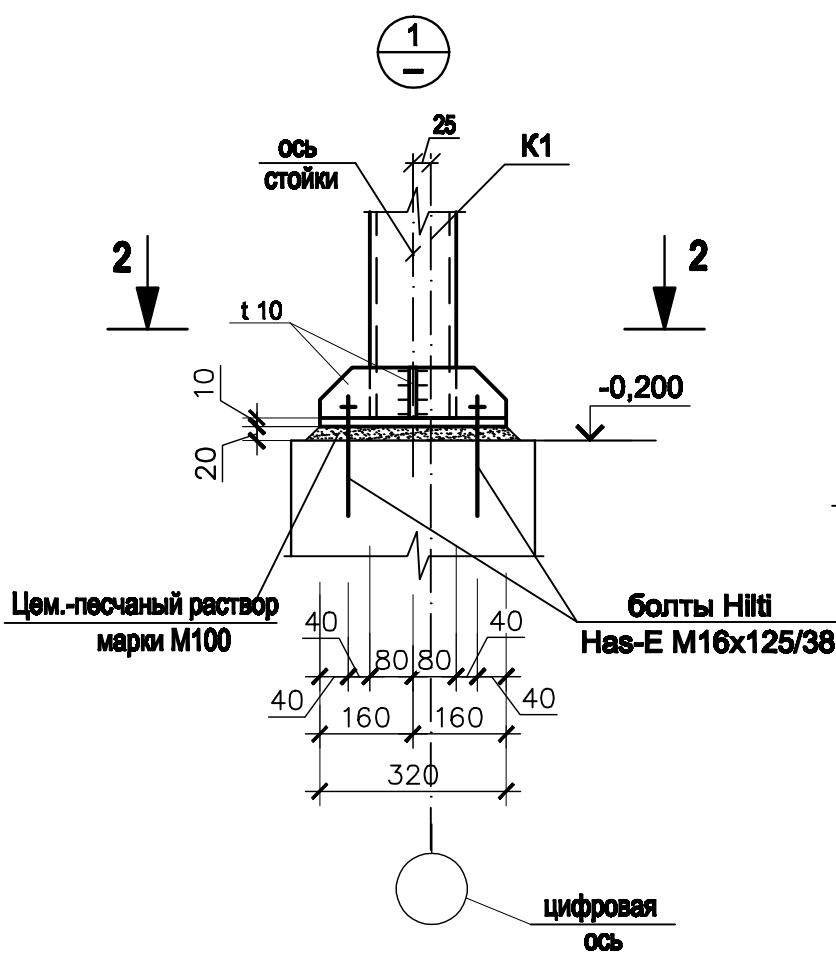
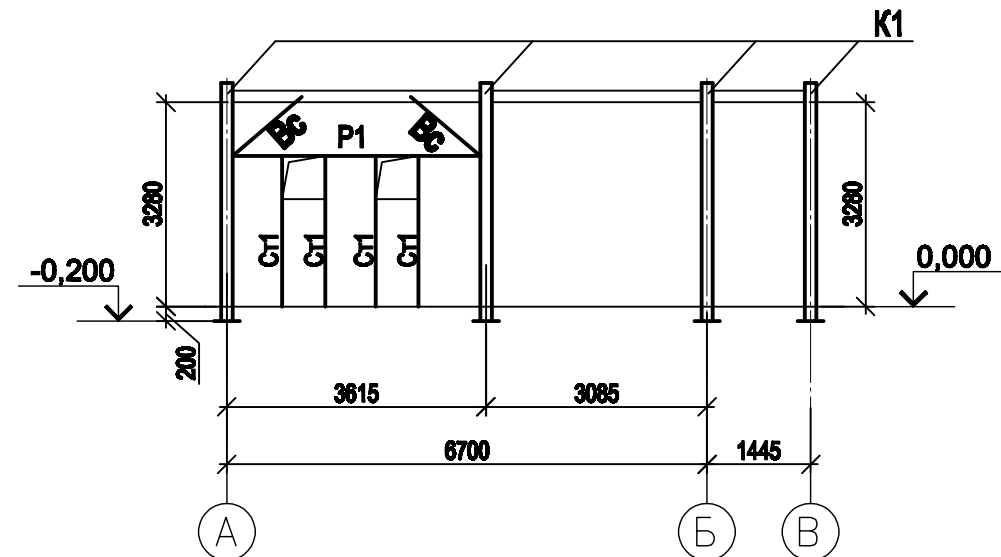
Разрез 1-1



Вид А
(Схема расположения вертикальных связей)



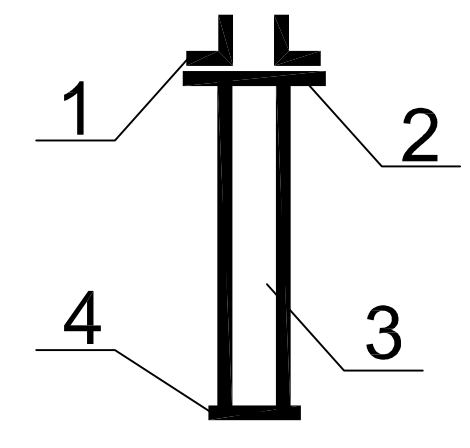
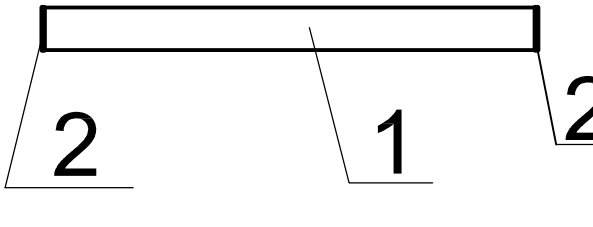
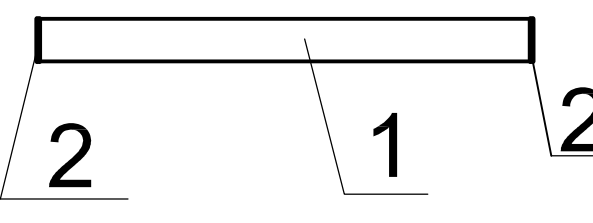
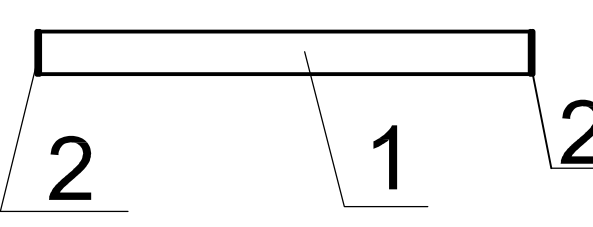
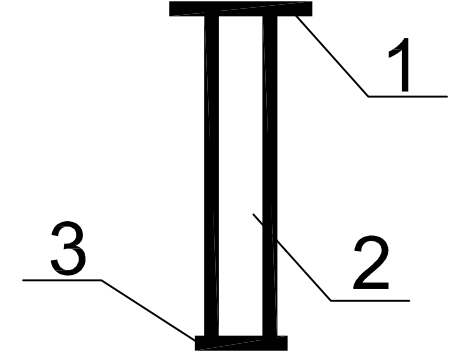
Вид Б
(Схема расположения вертикальных связей)



Имя, № докум.	Взам. инв. №
Подпись и дата	

1117-2016-П.КР					
Реконструкция тренировочной площадки на стадионе Олимп-2 в городе Ростов-на-Дону					
Изм.	Кол.уч.	Лист	№ док.	Подпись	Дата
Разработал	Небогатикова				
КПП для автомобилей				Стадия	Лист
				П	30
Схема расположения прогонов и стропильных балок. Схема расположения горизонтальных связей				Монолит "М"	
Н.контроль	Чувилов				

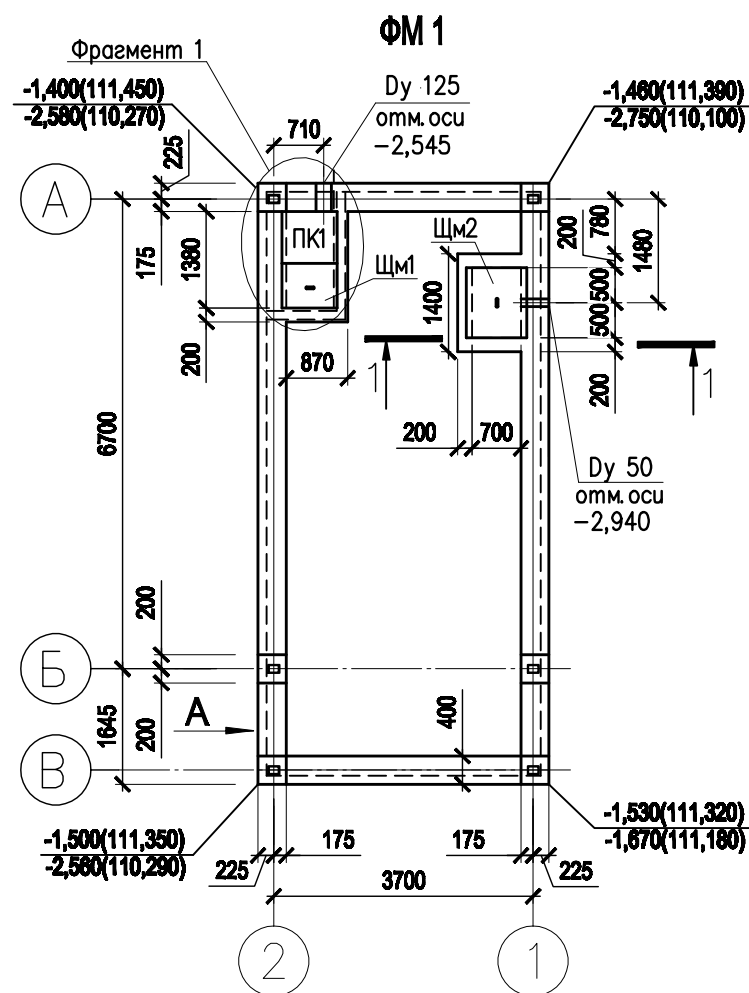
Ведомость элементов

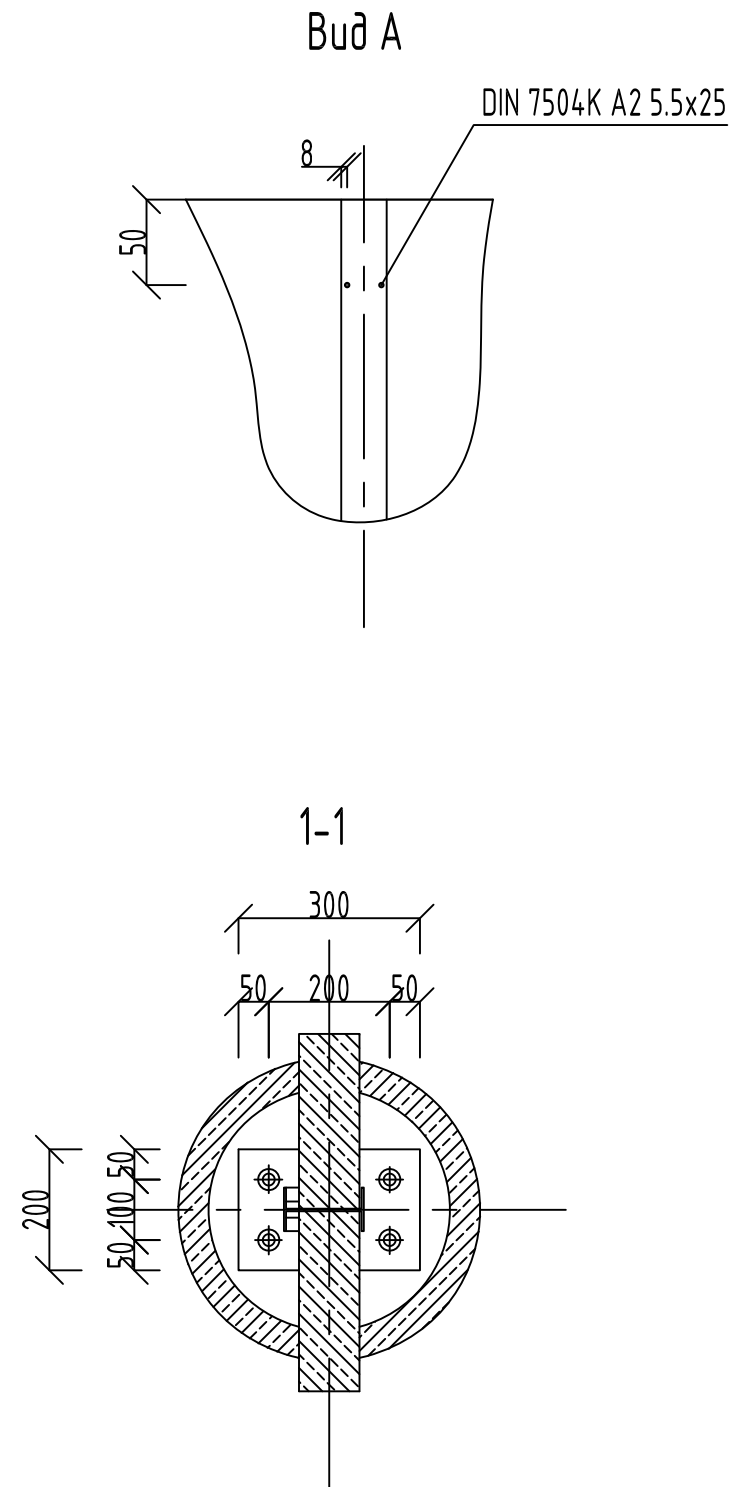
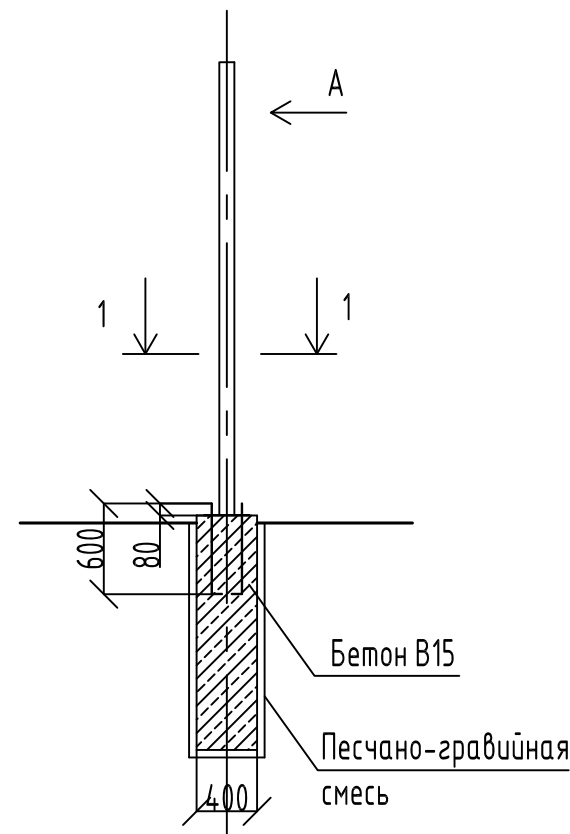
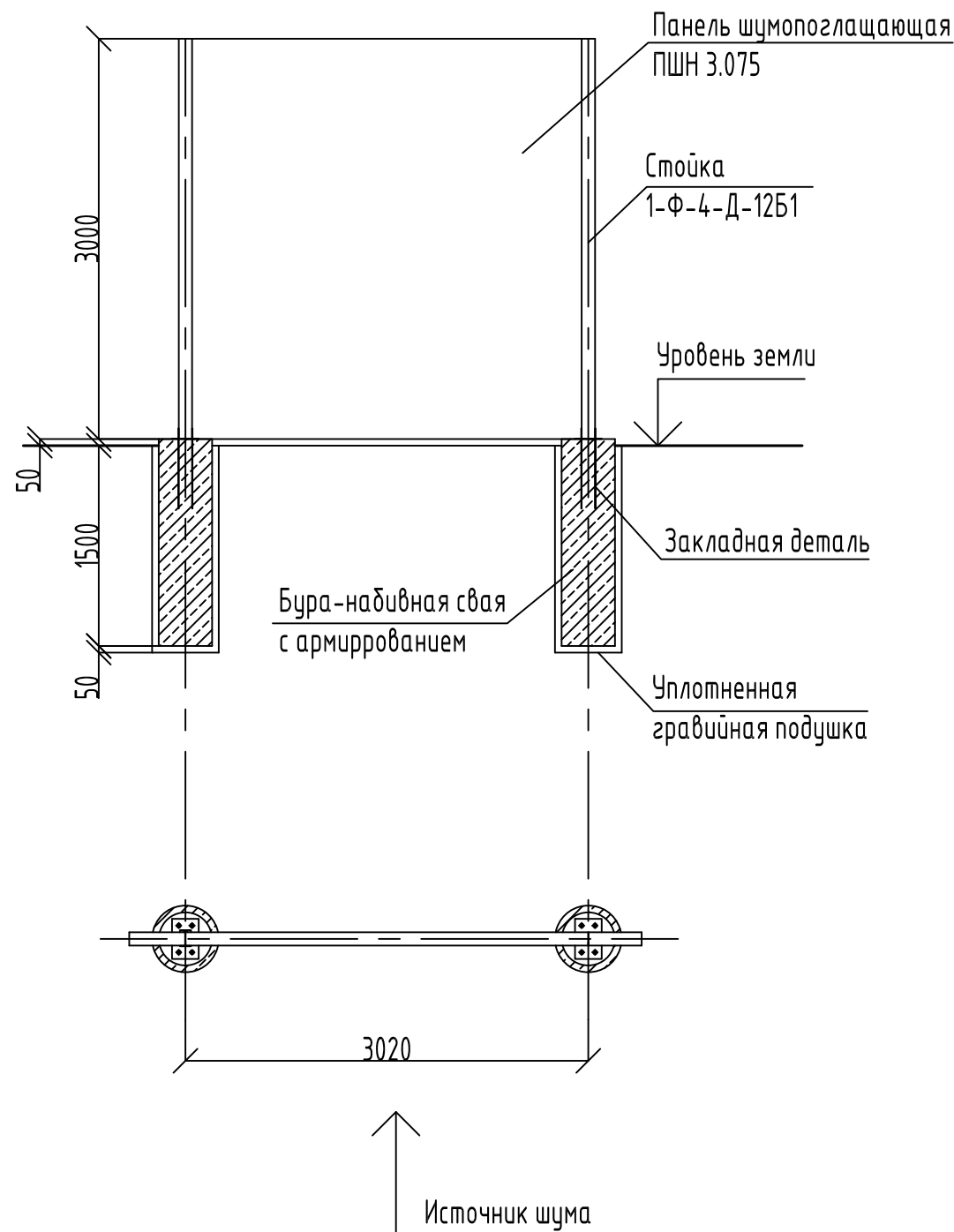
Марка элемента	Сечение			Усилие для прикрепления			Наимено- вание или марка металла	Примеча- ние
	эскиз	поз	состав	A,кН	N,кН	M, кН·м		
К1		1	2└ 75x5				C245	
		2	t=-10				C245	
		3	□ 120x160x6	0,18	1,60	-0,58	C245	
		3	t=-10				C245	
Б1		1	□ 160x120x6	--	3,64	-1,77	C245	
		2	-6				C245	
П1		1	□ 80x60x6	--	0,63	--	C245	
		2	-6				C245	
Р1		1	□ 160x120x6	конструктивно			C245	
		2	-6				C245	
Ст1		1	t=-6				C245	
		2	□ 60x60x4	по гибкости			C245	
		3	t=-6				C245	
а	└		└ 50x5				C245	
б	└		└ 63x5				C245	
Гс Вс	×	1	└ 75x5	по гибкости			C245	

Спецификация металлопроката

Наименование профиля ГОСТ,ТУ	Наименование или марка металла ГОСТ,ТУ	Номер или размеры профиля, мм	№ п.п.	Масса металла по элементам конструкций,т						Общая масса т
				балки	прогоны	стойка	распорки	связи по стойкам	связи покрытия	
1	2	3	4	5	6	7	8	9	10	11
Профили стальные гну- тые замкнутые сварные квадра- тные и прямо- угольные для строительных конструкций по ГОСТ30245-2003	С245 ГОСТ27772-88*	□ 160x120x6	1	0,380		0,822	0,575			1,777
		□ 80x60x6	2		0,375					0,375
		□ 60x60x4	3			0,040				
			4							
	Итого:		5	0,380	0,375	0,862	0,575			2,152
Всего профиля:			6	0,380	0,375	0,862	0,575			2,152
Уголки стальные, гнутые, равнополочные ГОСТ 19771-93	С245 ГОСТ27772-88*	└ 75x5	7			0,011		0,067	0,120	0,198
		└ 63x5	8				0,021			0,021
		└ 50x5	9		0,009					0,009
			10							
	Итого:		11		0,009	0,011	0,021	0,067	0,120	0,228
Всего профиля:			12		0,009	0,011	0,021	0,067	0,120	0,228
Сталь листовая ГОСТ19903-74*	С245 ГОСТ27772-88*	-t10	13			0,064				0,064
			14							
			15							
			16							
	Итого:		17			0,064				0,064
Всего профиля:			18			0,064				0,064
Всего масса металла			19	0,380	0,384	0,937	0,596	0,067	0,120	2,444
В том числе по маркам или наименованиям			20							
С245			21	0,380	0,384	0,937	0,596	0,067	0,120	2,444
С235			22							

						1117-2016-П.КР					
						Реконструкция тренировочной площадки на стадионе Олимп -2 в городе Ростов-на-Дону					
Изм.	Кол.уч	Лист	№док	Подпись	Дата	КПП для автомобилей			Стадия	Лист	Листов
Разработал	Небогатикова								п	31	
						Спецификация металлопроката Ведомость элементов			Монолит "М" "П"		
Н.контроль	Чувигов										





Спецификация фундамента шумозащитного экрана

Марка Поз.	Обозначение	Наименование	Кол.	Масса ед., кг	Прим.
		Бурунабивная свая (86 шт.)			
		Детали			
	ГОСТ 5781-82	Ш8А1 L=1550	12	0,89кг/пм	16,55
	ГОСТ 5781-82	Ш8А1 L=1250	4	0,89кг/пм	4,45
		Материалы			
	ГОСТ 26633-2012	Бетон кл.В15 W4	0,75		м3

						1117—2016— П. КР			
						Реконструкция тренировочной площадки на стадионе "Олимп-2" в городе Ростов—на Дону			
Изм.	Кол.уч.	Лист	N док.	Подп.	Дата	Южная трибуна на стадионе "Олимп-2" г.Ростов—на—Дону, Первомайский район, пр. Шолохова, №31Ж	Стадия	Лист	Листов
Вед. архитек.	Дьяконова						П	34	
Н. контр.	Чувилов В.С					Монтажный чертеж шумозащитного экрана	Монолит "М"		