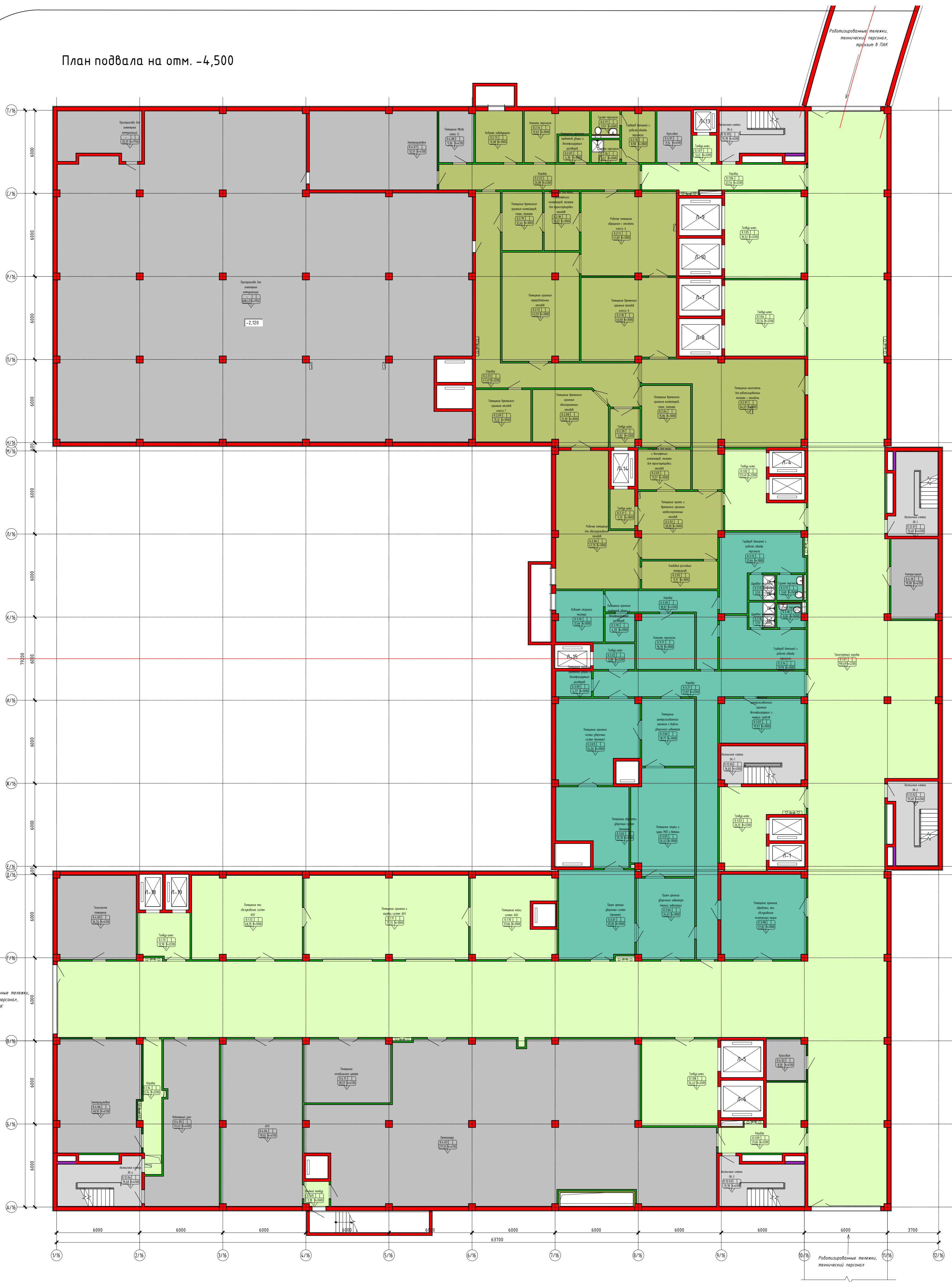


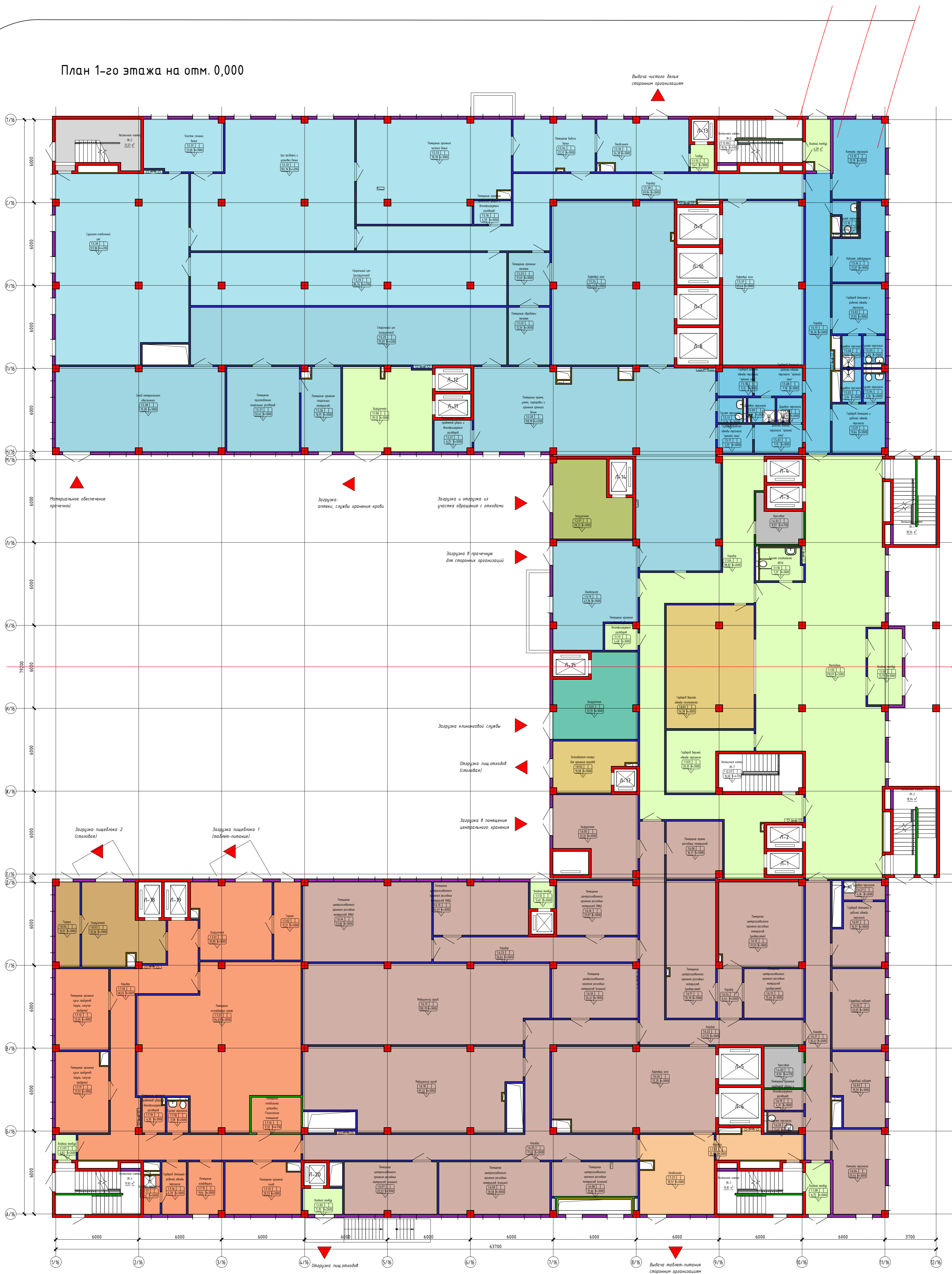
План подвала на отм. -4,500



Функциональное зонирование

- Клининговая служба
- Лестничные клетки
- Помещения общего пользования
- Технические помещения
- Участок обращения с отходами (сбор и обеззараживание)

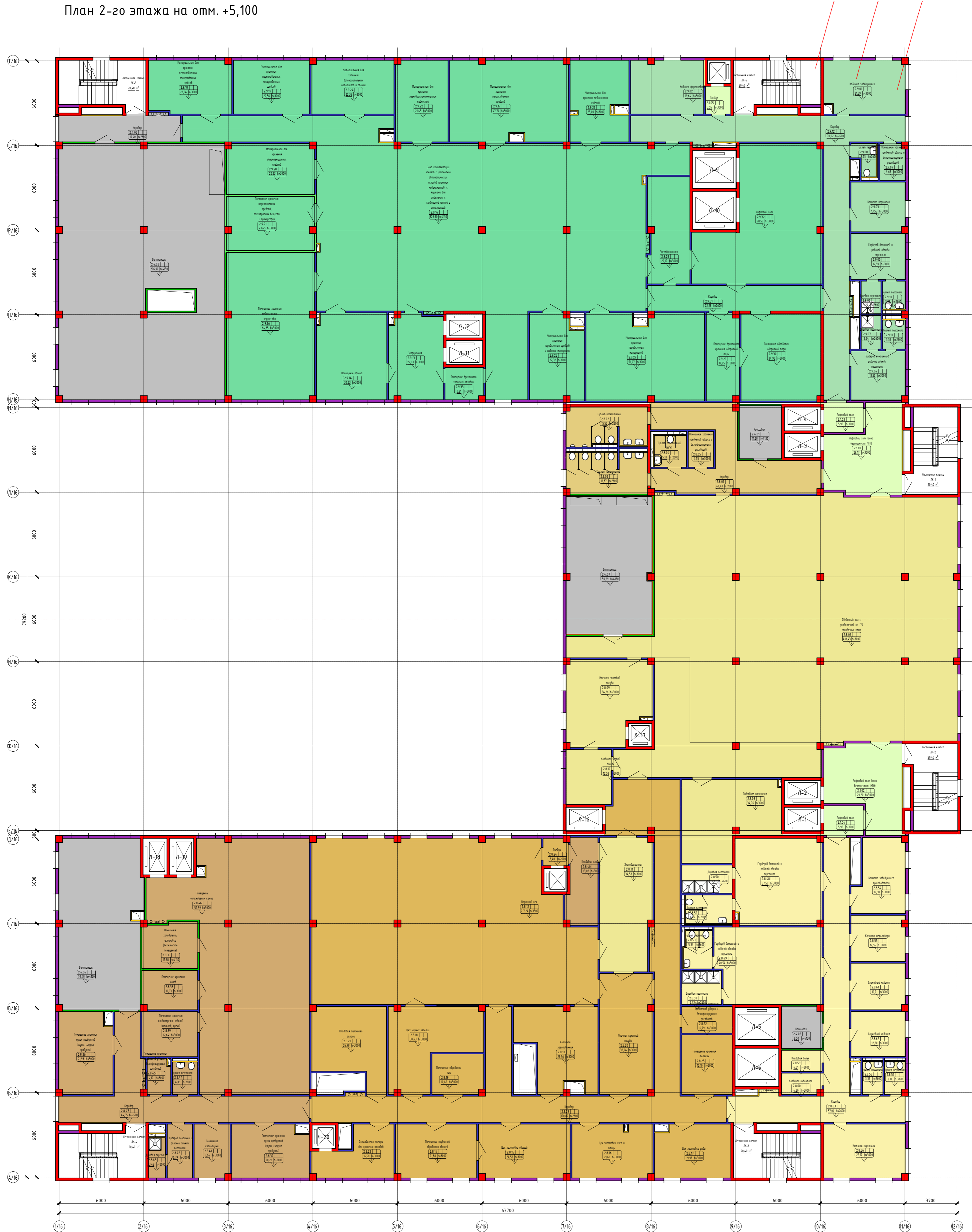
План 1-го этажа на отм. 0,000



Функциональное зонирование

- Клиниговая служба
- Лестничные клетки
- Пещблок 1. Складские помещения
- Пещблок 1. Служебные и бытовые помещения пещблока
- Помещения общего пользования
- Помещения централизованного хранения
- Прачечная. "Грязная зона"
- Прачечная. "Чистая зона"
- Прачечная. Служебные и вспомогательные помещения
- Столовая. Общие помещения
- Столовая. Складские помещения
- Технические помещения
- Участок обращения с отходами (сбор и обеззараживание)

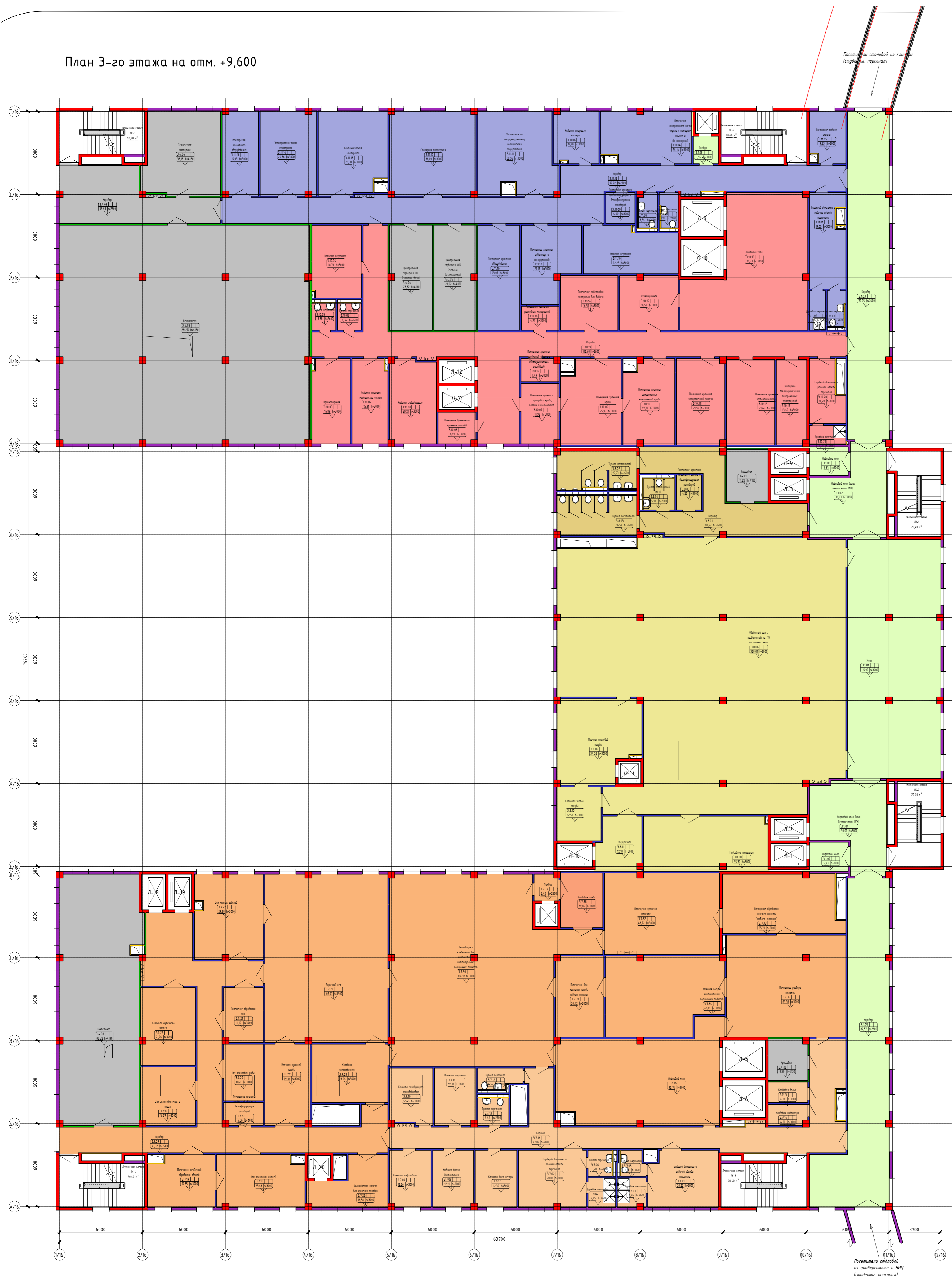
План 2-го этажа на отм. +5,100



Функциональное зонирование

- Аптека. Отдел готовых лекарственных средств
- Аптека. Служебные и вспомогательные помещения
- Лестничные клетки
- Помещения общего пользования
- Столовая студентов
- Столовая. Общие помещения
- Столовая. Производственные помещения
- Столовая. Складские помещения
- Столовая. Служебные и бытовые помещения
- Технические помещения

План 3-го этажа на отм. +9,600

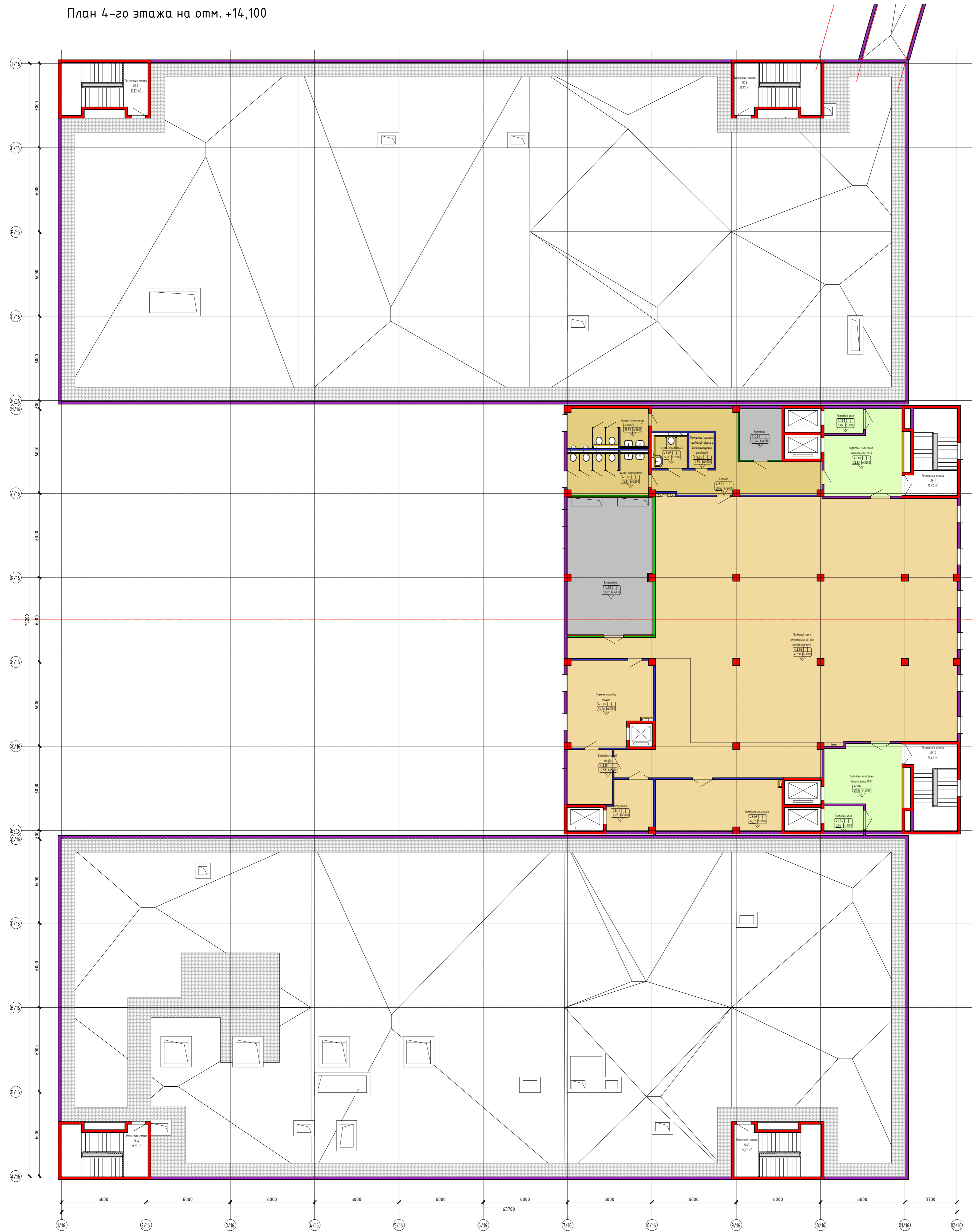


- Функциональное зонирование
- Лестничные клетки
 - Пищеблок 1. Производственные помещения
 - Пищеблок 1. Складские помещения
 - Пищеблок 1. Службные и бытовые помещения пищеблока
 - Помещения общего пользования
 - Ремонтно-эксплуатационная служба
 - Служба хранения крови
 - Столовая студентов
 - Столовая. Общие помещения
 - Технические помещения

Посетительная стойка из клинкера (студенты, персонал)

Посетительная стойка из клинкера (студенты, персонал)

План 4-го этажа на отм. +14,100



Функциональное зонирование

- Лестничные клетки
- Помещения общего пользования
- Столовая сотрудников
- Столовая. Общие помещения
- Технические помещения

