

Ведомость рабочих чертежей основного комплекта

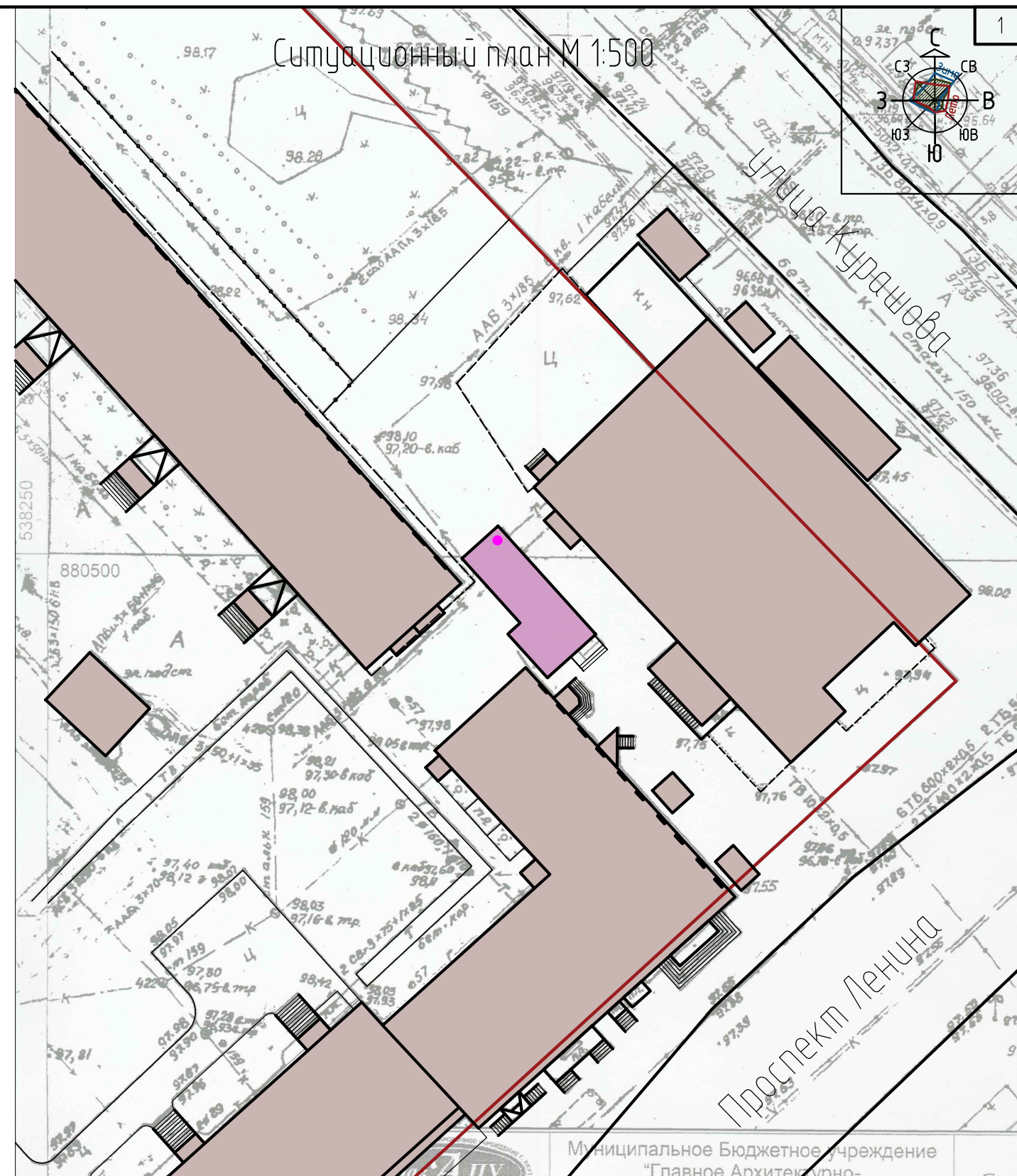
Лист	Наименование	Примечание
1	Общие данные, Ситуационный план М 1:500	
2	Генеральный план М 1:200	
3	Фасад 1-3, фасад А-В	
4	Фасад В-А, фасад 3-1	
5	План на отм. 0,000	
6	Разрез 1-1, 2-2	
7	Перспектива	
8	Перспектива	
9	Перспективное изображение проектируемого объекта с учетом существующих объектов капитального строительства	

Технико-экономические показатели

Ном. п/п	Наименование	Един. изм.	Показатель	Примечание
1	Общая площадь	м ²	76,75	
2	Строительный объем	м ³	336,04	
3	Площадь застройки	м ²	115,77	

Условные обозначения

- Реконструируемое здание
- Красная линия
- Здания и сооружения



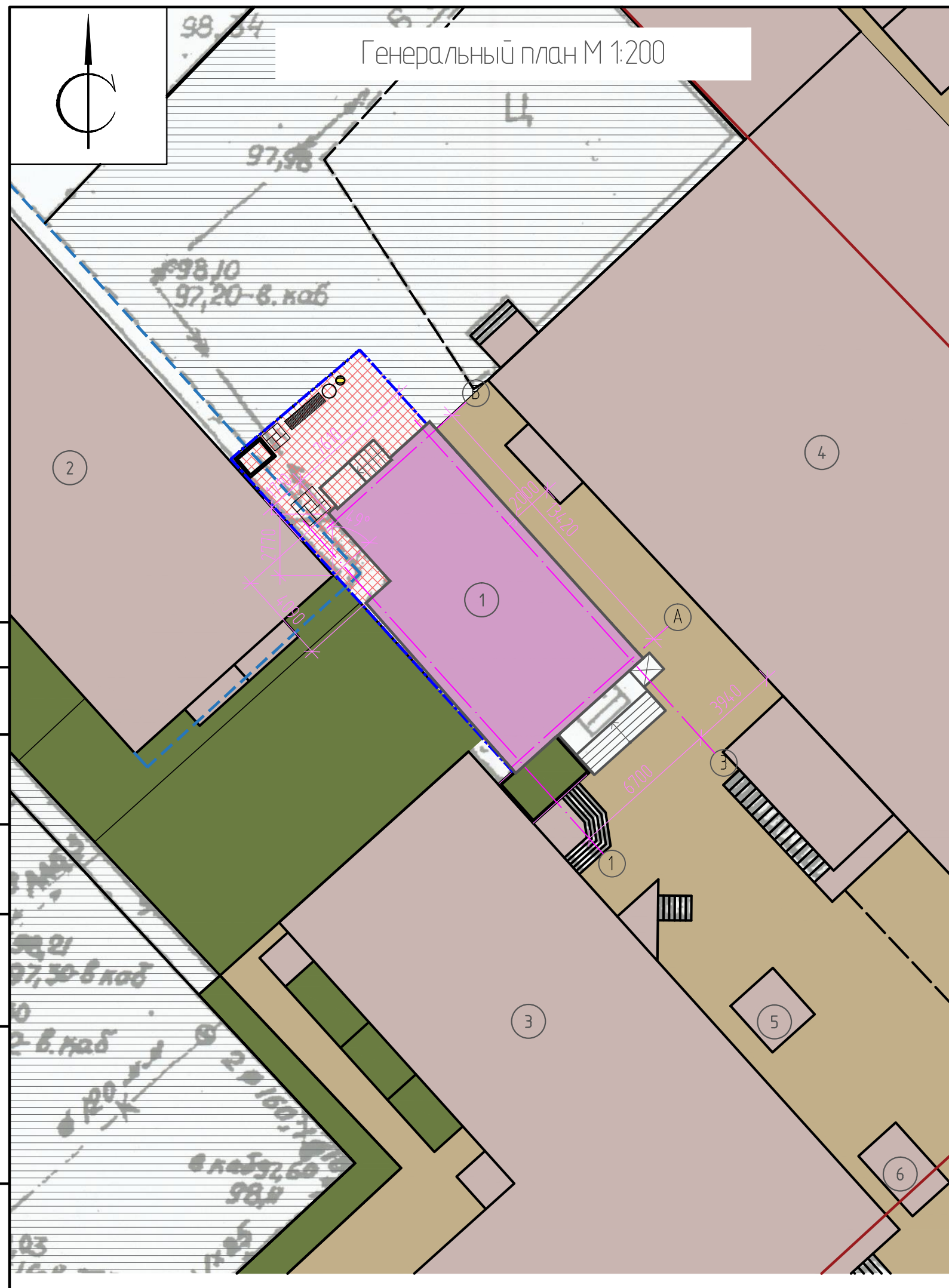
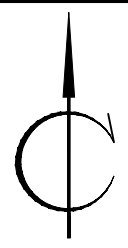
Согласовано
Взам. инв. №
Подп. и дата
Инв. № подл.

Технические решения, принятые в проекте, соответствуют требованиям экологических, санитарно-гигиенических, противопожарных и других норм, действующих на территории Российской Федерации, обеспечивают безопасную для жизни и здоровья людей, эксплуатацию объекта при соблюдении предусмотренных проектом мероприятий.

Главный инженер проекта _____ / А.В.Карих /

1354-ЭП					
Реконструкция Аптеки по адресу: г. Якутск, ул. Ленина, дом 16/1					
Изм.	Кол. уч.	Лист	№ док.	Подп.	Дата
ГИП		Карих			05.18
Проверил		Карих			05.18
Исполнил		Иванова			05.18
Н. Контр		Куликов			05.18
Реконструкция Аптеки				Стадия	Лист
				ЭП	1
				Листов	9
Общие данные Ситуационный план М 1:500				ООО "Главстройпроект" г. Якутск	

Генеральный план М 1:200



Экспликация зданий и сооружений

Ном. п/п	Наименование	Этажность	Степень огнестойкости
1	Проектируемый объект	1	III
2	Жилое здание	4	II
3	Жилое здание с торговыми помещениями	3	II
4	Кинотеатр "Центральный"	2	II
5	Киоск 1	1	-
6	Киоск 2	1	-

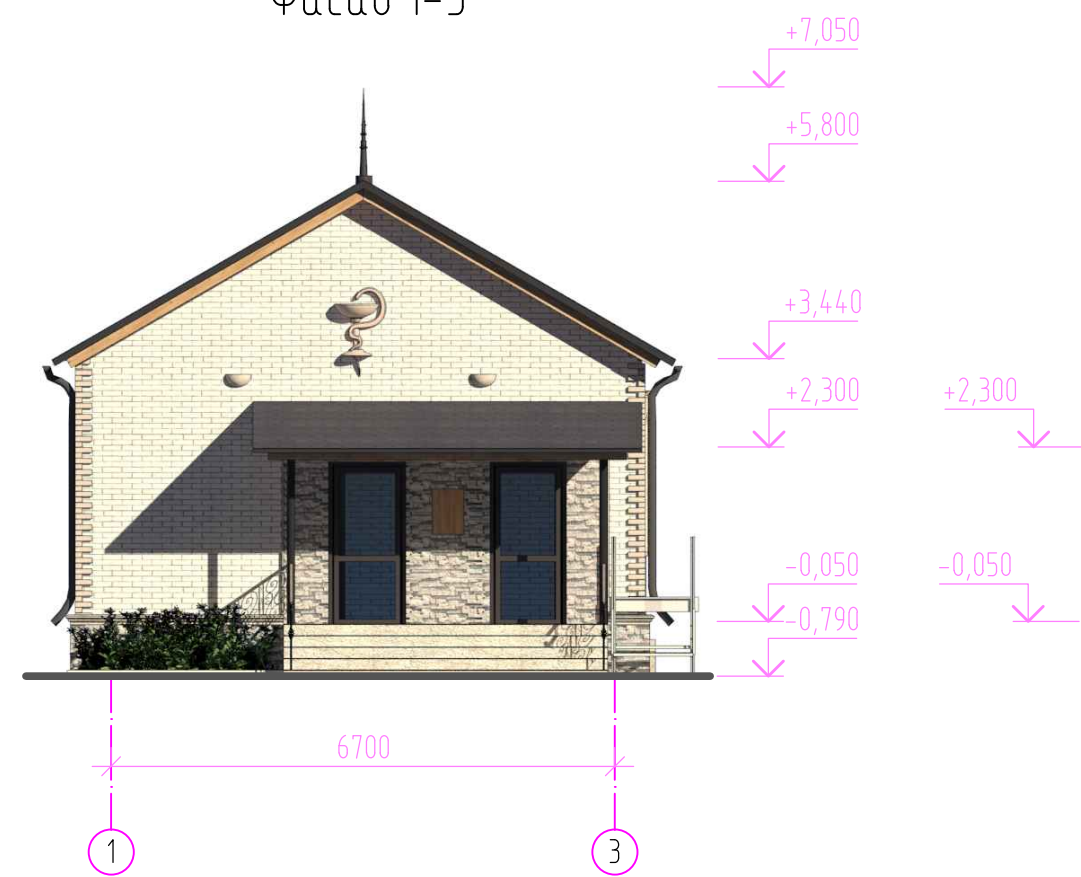
Условные обозначения

- Реконструируемое здание
- Красная линия
- Граница проектируемого участка
- Существующие дороги, проезды, автостоянки
- Существующий тротуар
- Проектируемый тротуар
- Озеленение
- Здания и сооружения
- Ограждение
- Фонарь освещения

Согласовано
Взам. инв. №
Подп. и дата
Инв. № подл.

1354-ЭП					
Реконструкция Аптеки по адресу: г. Якутск, ул. Ленина, дом 16/1					
Изм.	Кол. уч.	Лист	№ док.	Подп.	Дата
Реконструкция Аптеки				Стадия	Лист
				ЭП	2
				Листов	
Проверил	Карих	05.18			
Исполнил	Иванова	05.18			
Н. Контр	Куликов	05.18			
Генеральный план М 1:200				ООО "Главстройпроект" г. Якутск	

Фасад 1-3



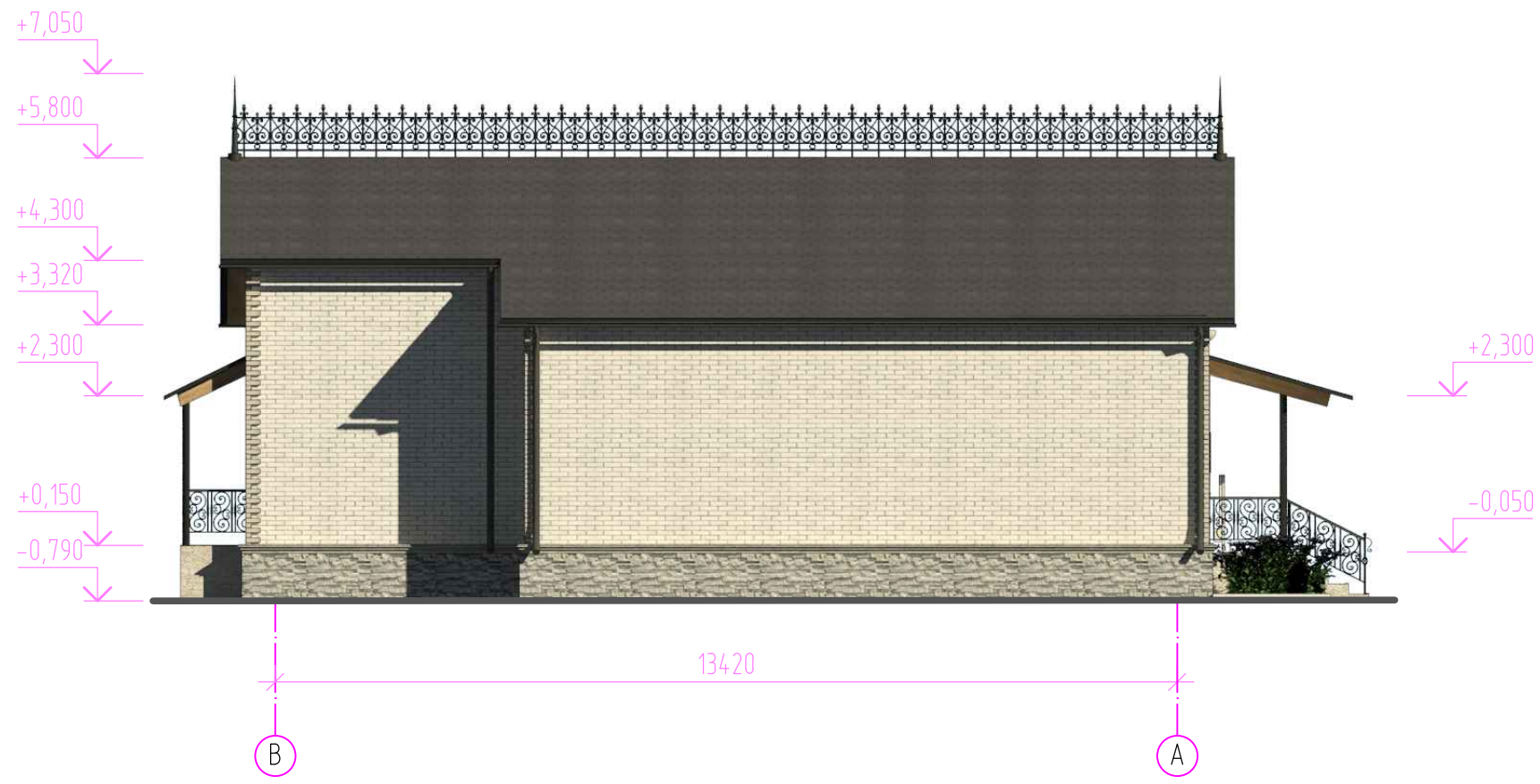
Фасад А-В



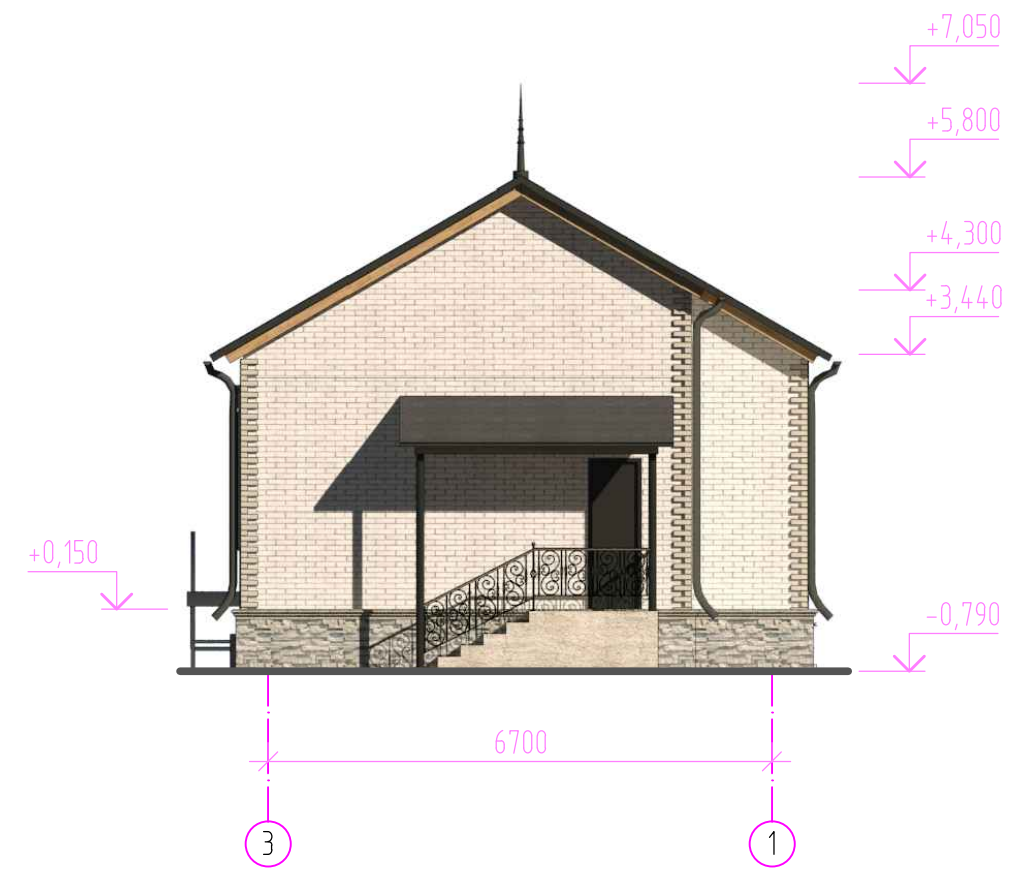
Согласовано	
Взам. инв. №	
Подп. и дата	
Инв. № подл.	

						1354-ЭП			
						Реконструкция Аптеки по адресу: г. Якутск, ул. Ленина, дом 16/1			
Изм.	Кол. уч.	Лист	№ док.	Подп.	Дата	Реконструкция Аптеки	Стадия	Лист	Листов
							ЭП	3	
Проверил		Карих			05.18	Фасад 1-3, фасад А-В	ООО "Главстройпроект" г. Якутск		
Исполнил		Иванова			05.18				
Н. Контр		Куликов			05.18				

Фасад В-А



Фасад 3-1

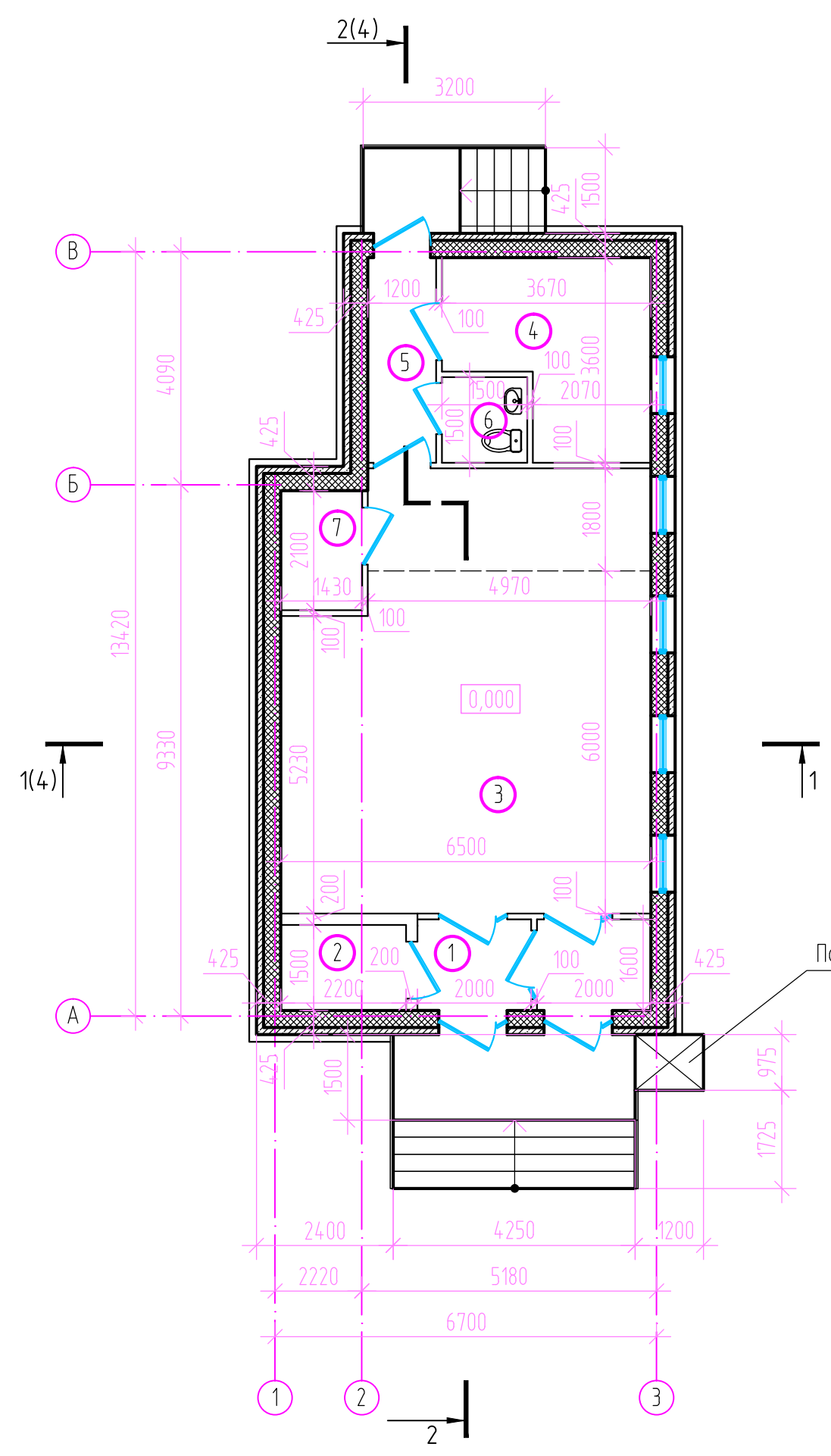


Согласовано	
Взам. инв. №	
Подп. и дата	
Инв. № подл.	

						1354-ЭП			
						Реконструкция Аптеки по адресу: г. Якутск, ул. Ленина, дом 16/1			
Изм.	Кол. уч.	Лист	№ док.	Подп.	Дата	Реконструкция Аптеки	Стадия	Лист	Листов
							ЭП	4	
Проверил		Карих			05.18	Фасад В-А, фасад 3-1	ООО "Главстройпроект" г. Якутск		
Исполнил		Иванова			05.18				
Н. Контр		Куликов			05.18				

План на отм. 0,000

Экспликация помещений на отм. 0,000




Ном. п/п	Наименование	Един. изм.	Площадь	Примечание
1	Двойной тамбур	м ²	6,4	
2	Узел ввода	м ²	3,3	
3	Торговый зал	м ²	46,83	
4	Подсобное помещение	м ²	10,65	
5	Коридор	м ²	4,32	
6	Сан. узел	м ²	2,25	
7	Комната персонала	м ²	3	

Условные обозначения

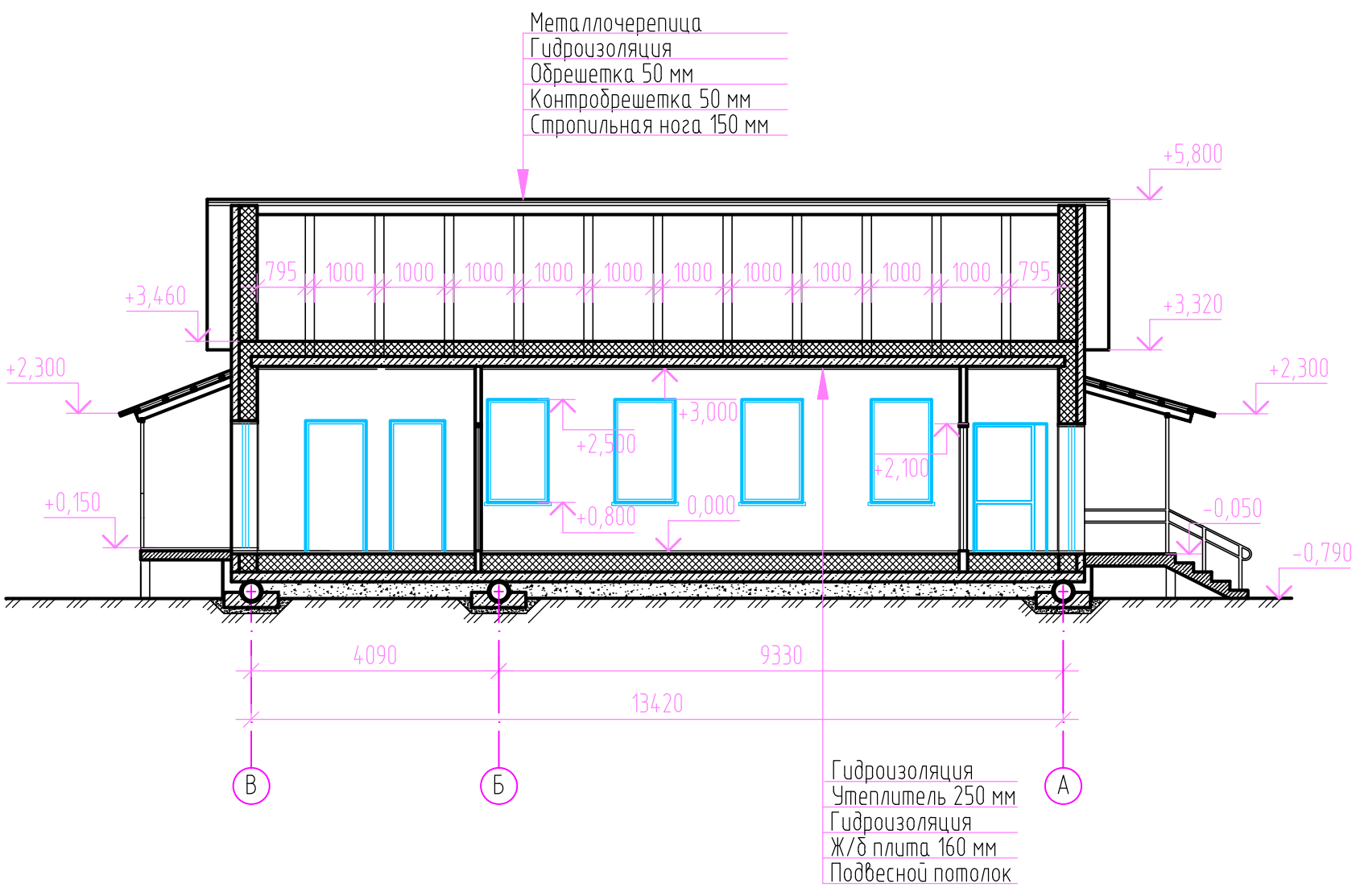
- Наружные и внутренние стены здания :
- Утепление из пеноблока, леги-кирпич, штукатурка, облицовка
 - Внутренние стены из гипсобетона
- Перегородки :
- Перегородки из гипсокартона

Подъемная платформа для инвалидов

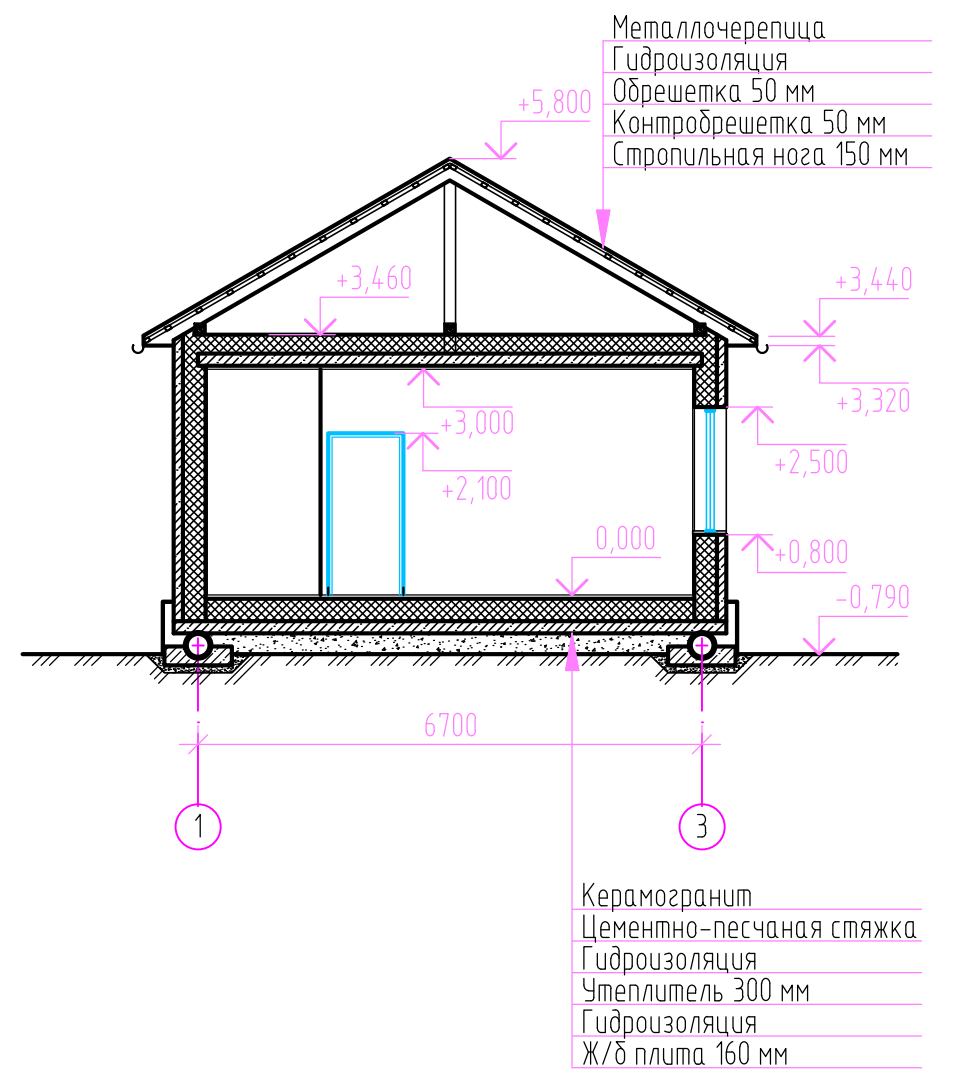
Согласовано	
Взам. инв. №	
Подп. и дата	
Инв. № подл.	

						1354-ЭП				
						Реконструкция Аптеки по адресу: г. Якутск, ул. Ленина, дом 16/1				
Изм.	Кол. уч.	Лист	№ док.	Подп.	Дата	Реконструкция Аптеки		Стадия	Лист	Листов
								ЭП	5	
Проверил	Карих				05.18	План на отм. 0,000		 ООО "Главстройпроект" г. Якутск		
Исполнил	Иванова				05.18					
Н. Контр	Куликов				05.18					

Разрез 1-1 (3)



Разрез 2-2 (3)



Согласовано	
Взам. инв. №	
Подп. и дата	
Инв. № подл.	


Изм.	Кол. уч.	Лист	№ док.	Подп.	Дата
Проверил		Карих			05.18
Исполнил		Иванова			05.18
Н. Контр		Куликов			05.18

1354-ЭП

Реконструкция Аптеки по адресу: г. Якутск, ул. Ленина, дом 16/1

Реконструкция Аптеки	Стадия	Лист	Листов
	ЭП	6	

Разрез 1-1, 2-2




ООО "Главстройпроект"
г. Якутск

Перспектива




Согласовано			
Взам. инв. №			
Подп. и дата			
Инв. № подл.			

						1354-ЭП			
						Реконструкция Аптеки по адресу: г. Якутск, ул. Ленина, дом 16/1			
Изм.	Кол. уч.	Лист	№ док.	Подп.	Дата	Реконструкция Аптеки	Стадия	Лист	Листов
							ЭП	7	
Проверил		Карих			05.18	Перспектива	 ООО "Главстройпроект" г. Якутск		
Исполнил		Иванова			05.18				
Н. Контр		Куликов			05.18				
						Копировал			
						А3			

Перспектива



Согласовано
Взам. инв. №
Подп. и дата
Инв. № подл.

						1354-ЭП			
						Реконструкция Аптеки по адресу: г. Якутск, ул. Ленина, дом 16/1			
Изм.	Кол. уч.	Лист	№ док.	Подп.	Дата	Реконструкция Аптеки	Стадия	Лист	Листов
							ЭП	8	
Проверил		Карих			05.18	Перспектива	 ООО "Главстройпроект" г. Якутск		
Исполнил		Иванова			05.18				
Н. Контр		Куликов			05.18				
							Копировал		
							А3		

Перспективное изображение проектируемого объекта с учетом существующих объектов капитального строительства



Согласовано					
Взам. инв. №					
Подп. и дата					
Инв. № подл.					

						1354-ЭП			
						Реконструкция Аптеки по адресу: г. Якутск, ул. Ленина, дом 16/1			
Изм.	Кол. уч.	Лист	№ док.	Подп.	Дата	Реконструкция Аптеки	Стадия	Лист	Листов
							ЭП	9	
Проверил		Карих			05.18	Перспективное изображение проектируемого объекта с учетом существующих объектов капитального строительства	ООО "Главстройпроект" г. Якутск		
Исполнил		Иванова			05.18				
Н. Контр		Куликов			05.18				

АРХИТЕКТУРНОЕ РЕШЕНИЕ РЕКОНСТРУКЦИИ ЗДАНИЯ АПТЕКИ

по пр.Ленина 16/1

фасады и перспективы

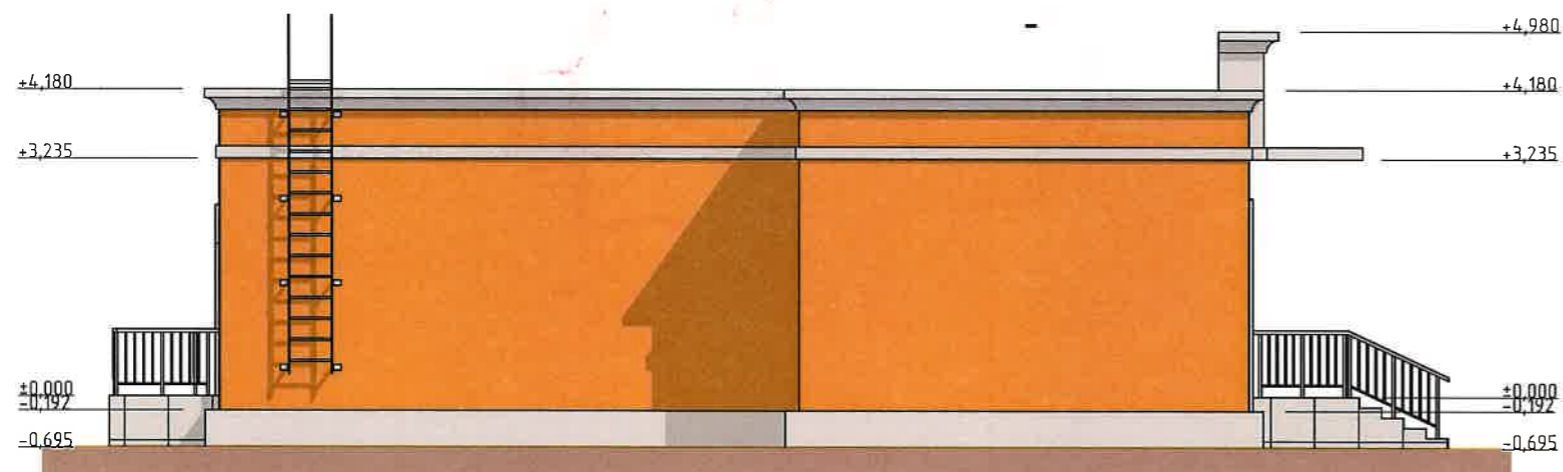
основной вид



вид с права



вид слева



вид сзади

