

ООО "Альфа Текстайлз"

ДИЗАЙН-ПРОЕКТ МАГАЗИНА "INCANTO"

ТРК "Столица", Россия, Пермь, ул. Мира, 41/1

Общей площадью - 68,66 м<sup>2</sup>

Архитектор:

Гринь Александра,  
тел. +7 903 675 47 65

ГАП:

Матяш Александр,  
тел. +7 926 321 26 52

Москва 2018г.



## Пояснительная записка

Проект строительства магазина по продаже нижнего белья "INCANTO".

Архитектурно-планировочное решение

Помещение магазина функционально разбито на зоны:

1 - Торговый зал

2 - Зона предпродажной подготовки товара

3 - Примерочные кабины

Расстановка торгового оборудования организует движение покупателей, потолок распределяет внимание на ряд стеллажей с общим и направленным освещением. Дизайн магазина отвечает современным тенденциям, направленным на благоприятное восприятие и привлечение посетителей.

Отделочные материалы выбраны экологически чистые.

Ограждающие стены:

Все стены необходимо обшить ГКЛ в 2 слоя на мет. каркасе 50x50. Возводимая перегородка из ГКЛ, на металлическом профиле 50x50.

Применить закладные (см. план и разрезы стен).

Покрытие стен:

Отделка торгового зала - водоэмульсионная окраска.

Напольное покрытие:

В торговом зале керамогранитная плитка, размером 600x600мм.

Потолок:

Основной потолок в помещении магазина из ГКЛ и рейки, отметка потолка Н=+4000мм. В примерочных кабинках Н=+2800мм. В зоне подготовки товара - потолок типа "грильято" Н=+4000мм.

Технико-экономические показатели:

Общая сумма площадей магазина после отделки составляет 64,29 м<sup>2</sup>

По проекту нагрузки не превышают допустимые.

Все отделочные материалы для данного магазина рассчитаны с 10 процентным запасом.

В процессе строительства ничего дополнительно заказываться больше не будет!

Подрядчик должен заранее сообщать об изменении размеров и проверять все материалы по количеству, пришедшие в магазин во время строительства.

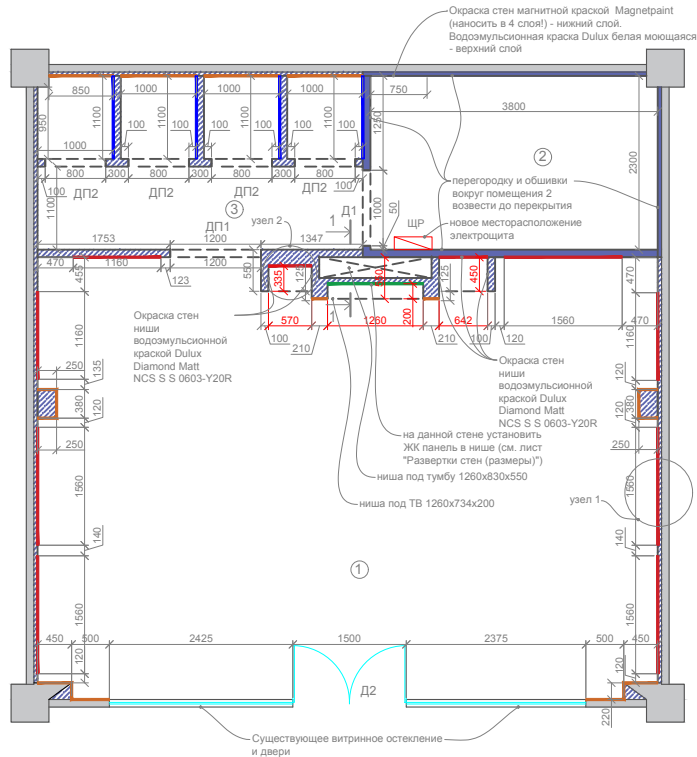
Все последующие заказы отделочных материалов, без видимых доказательств и пояснений подрядчика, будут закупаться за его счет.

Проект торгового зала магазина INCANTO разработан в соответствии с действующими строительными, технологическими и санитарными нормами и правилами, предусматривает мероприятия, обеспечивающие конструктивную надежность, взрывопожарную и пожарную безопасность объекта в чрезвычайных ситуациях, защиту окружающей природной среды при его эксплуатации и отвечает требованиям закона "Об основах градостроительства в Российской Федерации".

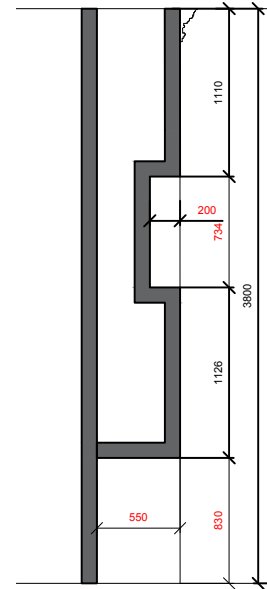
Изм.	К.уч.	Лист	№ док.	Подпись	Дата	Магазин "INCANTO"			
						ТРК "Столица", расположенный по адресу: Россия, Пермь, ул. Мира, 41/1			
ГАП		Матяш А.А.				Заказчик - арендатор помещения	Стадия	Лист	Листов
Архитектор		Гринь А.И.					ДП	2	19
						Пояснительная записка	INCANTO		



# План возводимых перегородок



Разрез 1-1



## ЭКСПЛИКАЦИЯ ПОМЕЩЕНИЙ:

NN	Наименование помещений	Sm2
1	торговый зал	46.16
2	зона подготовки товара	8.72
3	зона примерочных	9.43

Площадь общая (за вычетом площади перегородок) 64.29

## СПЕЦИФИКАЦИЯ ЭЛЕМЕНТОВ ЗАПОЛНЕНИЯ ДВЕРНЫХ ПРОЕМОВ

Обозначение	Размер проема	Наименование	всего ед.шт
Д1	1000x2400	Дверь распашная противопожарная с пределом огнестойкости EL60 (полотно 900x2350), Цвет RAL 080 80 10 или RAL 1019, с последующей окраской	1
Д2	1500x2290	Существующие двери	1
ДП1	1200x2690	Дверной проем	1
ДП2	800x2400	Дверной проем	4

!!! Все размеры, выделенные красным цветом выдержать абсолютно точно!  
Иначе не встанет встраиваемое оборудование  
Возведение перегородок необходимо начинать от входа.

## УСЛОВНЫЕ ОБОЗНАЧЕНИЯ:

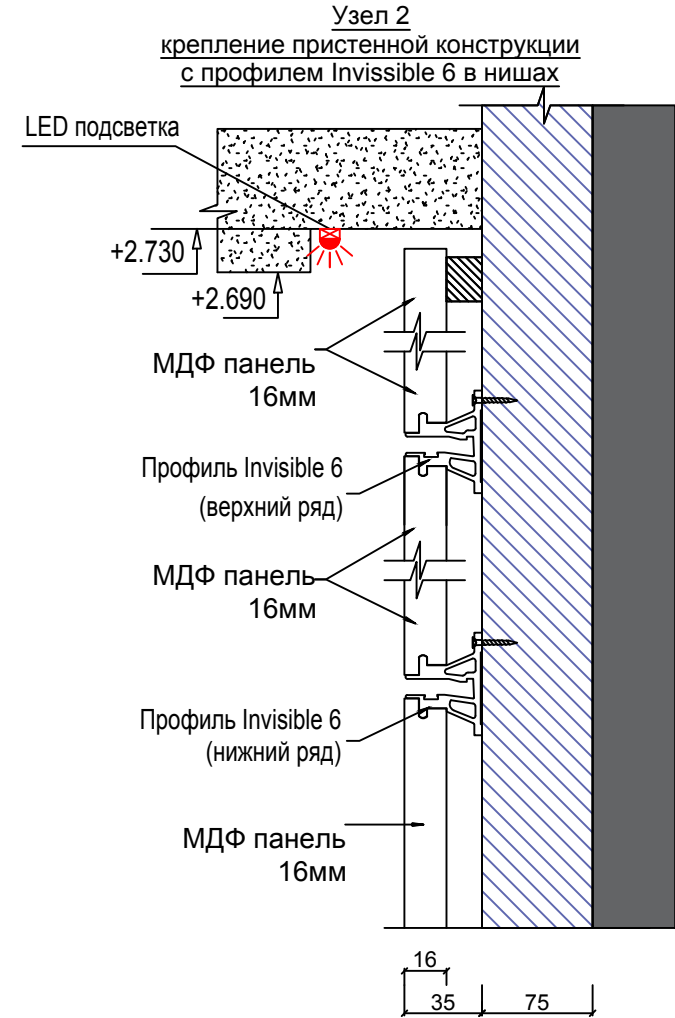
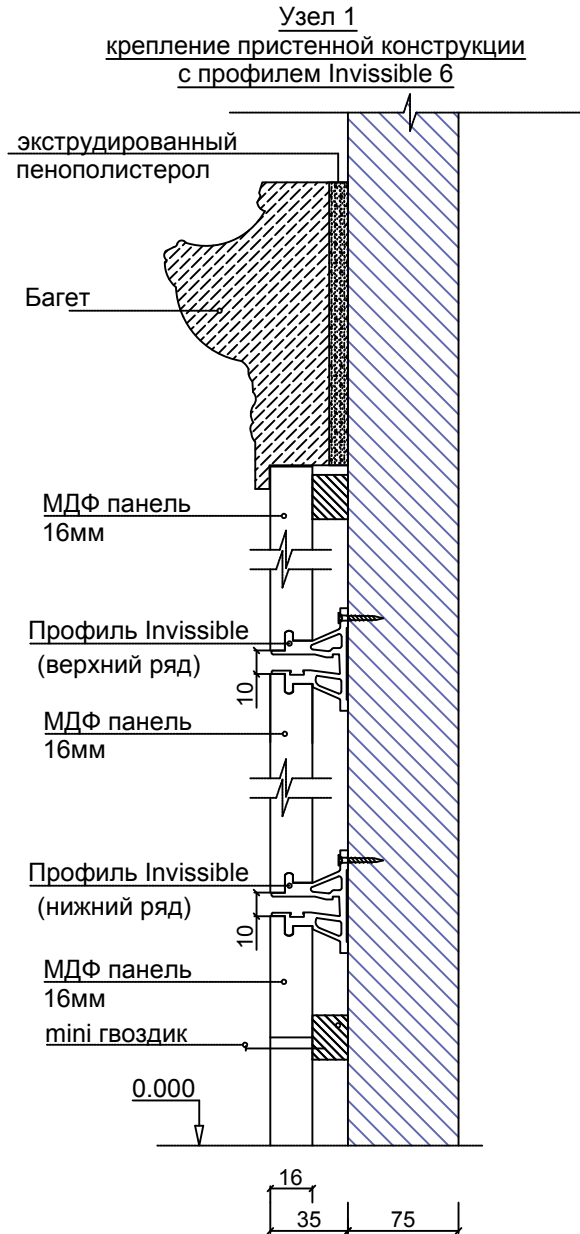
	существующие стены и колонны
	возводимые перегородки -металлокаркас + 2 слоя ГКЛВ на 100мм выше подвесного потолка:
	толщ. 125, 100мм - отдельностоящая
	толщ. 75мм - пристенная перегородка
	толщ. 25мм - обшивка колонн
	возводимые перегородки -металлокаркас + 2 слоя ГКЛО тип С112 до перекрытия
	серия 1.031.9-2.07.1-1(KNAUF):
	толщ. 100мм - отдельностоящая
	толщ. 75мм - пристенная перегородка
	возводимая перегородка - металлокаркас +1 слой стекломатный лист 12мм + 1 слой ГКЛ
	возводимая перегородка - металлокаркас +1 слой стекломатный лист 12мм + 1 слой ГКЛ от отм. +1200 мм до отм. +1800 мм
	возводимая перегородка - металлокаркас с закладными под крепления ТВ
	+1 слой стекломатный лист 12мм + 1 слой ГКЛ отделка зеркалами с фацетом (разных размеров), цвет бронза, толщина 4мм, со всех сторон фацет 15мм

## Примечания:

- Данный лист см. совместно с развертками стен помещения.
- Все подрядчики, как генеральные, так и на субподряде, несут полную ответственность за все размеры и отметки, выполненные на чертежах.
- Если в чертеже имеются не соответствия, то они должны быть доведены до сведения архитектора, который предоставит письменные указания о том, какой информации необходимо следовать.
- Окраска: **ВСЕ молдинги, уголки и плинтуса на стенах окрасить в основной цвет стен (в 2-3 слоя)! и деревянные, и пластиковые, и полиуретановые! (если не указана другая краска).**
- Откосы всех ниш окрасить краской Dulux Diamond Matt NCS S S 0603-Y20R!!!**
- Стены в помещении предпродажной подготовки окрасить в белый цвет глянцевой моющейся краской (закупает подрядчик).
- Все материалы для помещения предпродажной подготовки приобретаются на месте подрядчиком.
- За зеркалами стены окрасить краской Dulux Diamond Matt черного цвета.
- Категорически запрещается прорезать пазы, делать углубления и прокладывать инженерные сети и коммуникации в бетонных плитах перекрытий.**

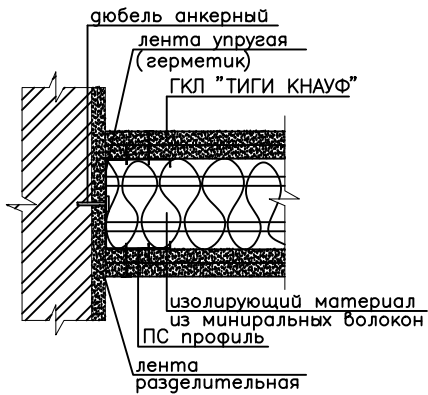
Магазин "INCANTO"					
ТРК "Столица", расположенный по адресу: Россия, Пермь, ул. Мира, 41/1					
Изм.	Куч.	Лист	№ док.	Подпись	Дата
ГАП		Матяш А.А.			
Архитектор		Гринь А.И.			
Заказчик - арендатор помещения				Стадия	Лист
				ДП	4
План возводимых перегородок				Листов	
				19	
				INCANTO	

## Схемы узлов

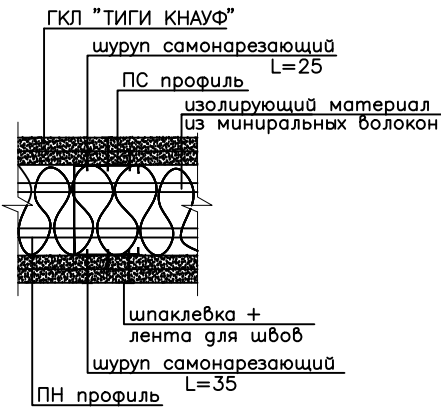


						Магазин "INCANTO"					
						ТРК "Столица", расположенный по адресу: Россия, Пермь, ул. Мира, 41/1					
Изм.	К.уч.	Лист	№ док.	Подпись	Дата	Заказчик - арендатор помещения			Стадия	Лист	Листов
ГАП		Матяш А.А.							ДП	5	19
Архитектор		Гринь А.И.				Схемы узлов			<b>INCANTO</b>		

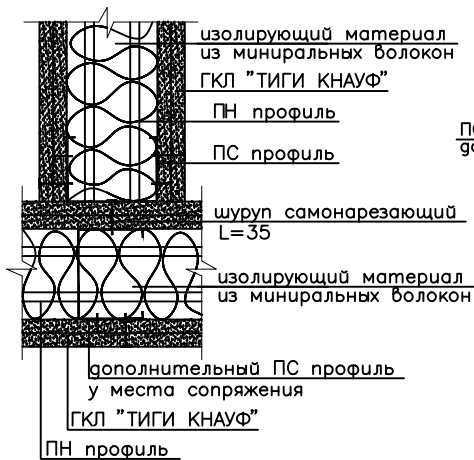
Сопряжение с существующей стеной



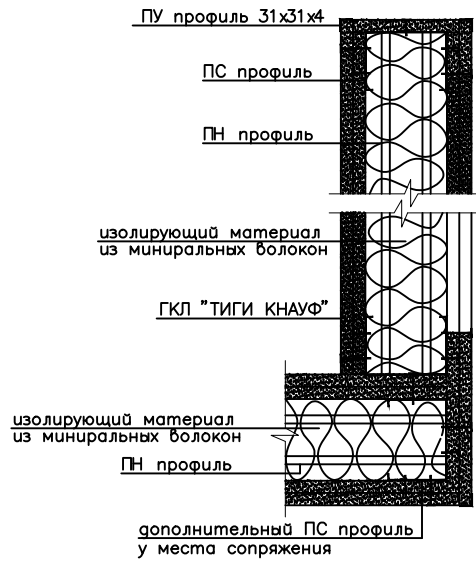
Стык ГК листов



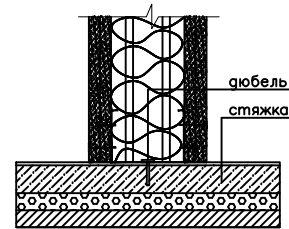
T-образное сопряжение



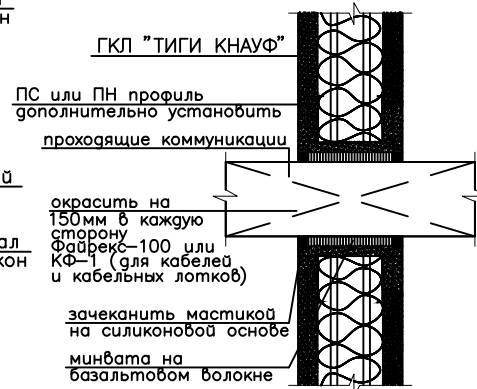
Образование угла и торца стены



Сопряжение с полом



Огнезащитная заделка отверстий в ограждающих перегородках в местах прохождения инженерных коммуникаций



Общие указания по устройству г/к перегородок

1. Монтаж вести в строгом соответствии с технологией фирмы "ТИГИ-КНАУФ". Гипсокартонные перегородки выполняются по металлическому каркасу из:
  - профилей ПС2 и ПН2 с последующей обшивкой двумя листами ГКЛ толщиной 12,5мм с каждой стороны.
2. Крепление листов ГКЛ типовое, самонарезающими шурупами. Крепление первого слоя с помощью шурупов TN25 длиной не менее 25мм с шагом не более 75см. Второй слой ГКЛ крепить к каркасу с помощью шурупов TN35 длиной не менее 35мм с шагом 25см, при этом стыки листов второго слоя не должны совпадать со швами первого слоя. Расположение электропроводки в теле перегородки и в пространстве за подвесным потолком должно исключать возможность их повреждения шурупами во время монтажа гипсокартонных конструкций.
3. В местах устройства проемов и свободных торцов перегородки усилить дополнительными профилями.
4. Участки профилей ПС, обрамляющие отверстия и открытые участки стоек, окрасить огнезащитной краской ВПм-3 (ГОСТ 25131-82) толщиной 3-4мм.
5. При устройстве гипсокартонных перегородок и потолков использовать типовые детали и узлы ТК 1 РС 32301 и СП 55-101-2000
6. В перегородках доходящих до подвесного потолка часть профилей довести до монолитного перекрытия и закрепить.
7. Основные материалы: тип С112 системы "ТИГИ-КНАУФ"
  - Листы гипсокартонные толщиной 12,5мм по ГОСТ 6266-89, ТУ5742-005-040011508-95
  - Профили стойки ПС 2(50/50/0,6) по ТУ 1111-004-04001508-95
  - Профили направляющие ПН 2(50/40/0,6) по ТУ 1111-004-04001508-95
8. Дюбели и шурупы входят в комплектную поставку перегородок с 112 систем "ТИГИ-КНАУФ". Все размеры и привязку гипсокартонных перегородок и потолков уточнить с дизайн-проектом и поставщиками торгового оборудования. Расположение и номенклатура смотровых лючков вентрешеток и противопожарных систем уточнить с соответствующими разделами проекта.
9. В местах крепления к перегородкам торгового оборудования при необходимости смонтировать дополнительные профили ПН и установить закладные детали.
10. В существующих перегородках необходимо проверить правильность и наличие заделки коммуникаций и при необходимости выполнить ее заново по схеме "Огнезащитная заделка отверстий в ограждающих перегородках в местах прохождения инженерных коммуникаций".


Магазин "INCANTO"

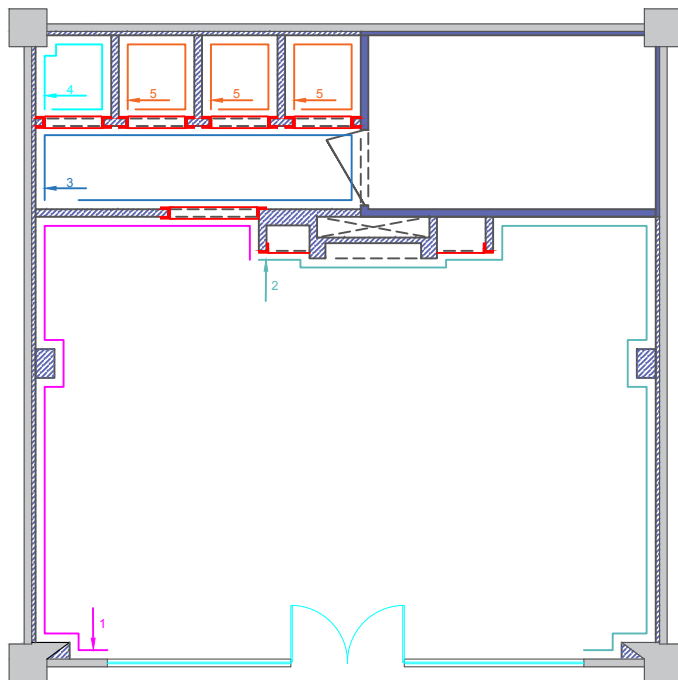
ТРК "Столица", расположенный по адресу:  
Россия, Пермь, ул. Мира, 41/1

Изм.	Куч.	Лист	№ док.	Подпись	Дата	Заказчик - арендатор помещения	Стадия	Лист	Листов
ГАП		Матяш А.А.							
Архитектор		Гринь А.И.				<b>INCANTO</b>			

# План с указанием стен разверток

## УСЛОВНЫЕ ОБОЗНАЧЕНИЯ К ПЛАНУ:

Вид	Наименование
	Декоративный полиуритановый уголок, окрасить в основной цвет стен



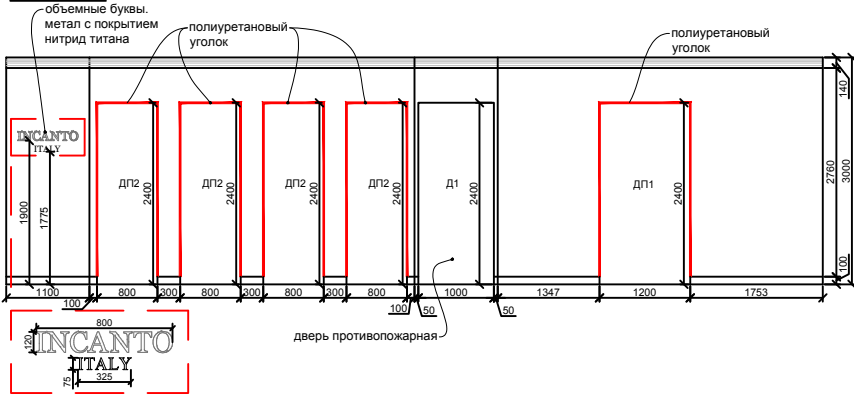
### Примечания:

1. Декоративный плинтус по периметру стен, декоративный полиуритановый уголок 22x22мм, деворативный багет 54x27сс (с четвертью) окрашиваются краской в основной цвет стен.
2. Откосы и потолки всех ниш окрасить краской Dulux Diamond Matt NCS S S 0603-Y20R!!!
3. Смотреть совместно с листом 14 ("Развертки").
4. Стены в помещении предпродажной подготовки окрасить в белый цвет глянцевой моющейся краской (закупает подрядчик).
5. Покраска стен в 2 слоя
6. ВСЕ молдинги, уголки и плинтуса на стенах окрасить в основной цвет стен (в 2-3 слоя)! и деревянные, и пластиковые, и полиуретановые! (если не указана другая краска)
7. Потолочный карниз окрашивается белой матовой краской Dulux Diamond Matt.

						Магазин "INCANTO"			
						ТРК "Столица", расположенный по адресу: Россия, Пермь, ул. Мира, 41/1			
Изм.	К.уч.	Лист	№ док.	Подпись	Дата				
ГАП		Матяш А.А.				Заказчик - арендатор помещения	Стадия	Лист	Листов
Архитектор		Гринь А.И.					ДП	7	19
						План с указанием стен разверток	<b>INCANTO</b>		



**Вид 3-3**

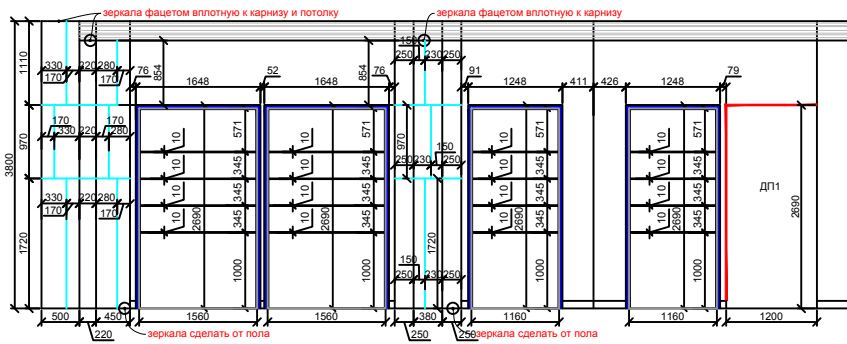


**УСЛОВНЫЕ ОБОЗНАЧЕНИЯ:**

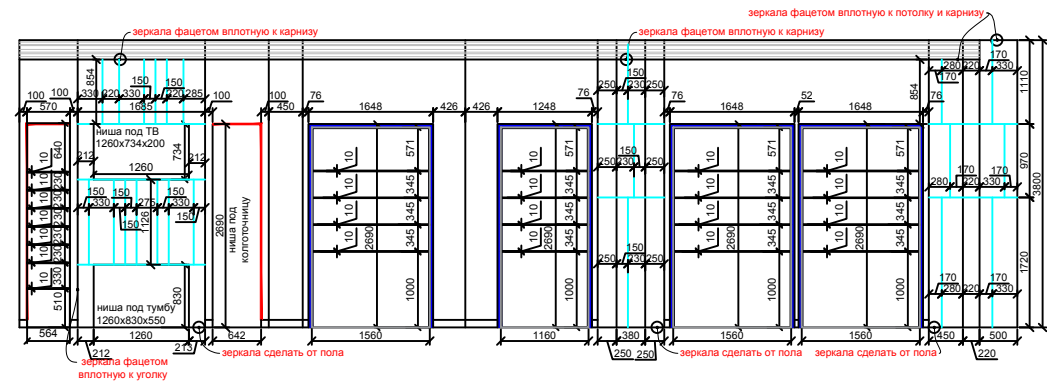
Вид	Наименование
	Декоративный полиуретановый уголок DP-332 22x22мм, окрасить в основной цвет Dulux Diamond Matt NCS S 2005-Y40R
	Багет на стену и для зеркал арт. 588.M54.285, окрасить в цвет Dulux Diamond Matt NCS S 2005-Y40R



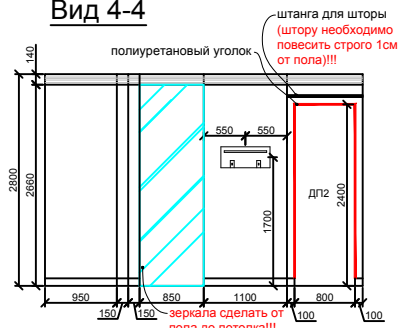
**Вид 1-1**



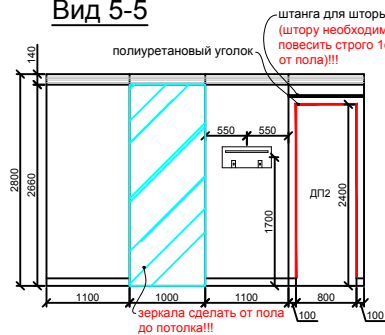
**Вид 2-2**



**Вид 4-4**



**Вид 5-5**

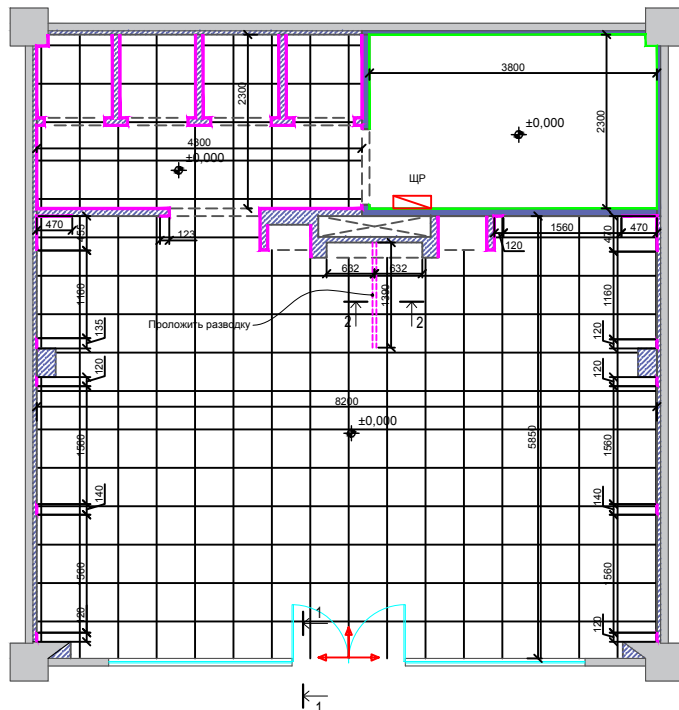


**Примечания:**

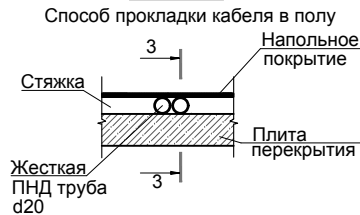
1. Декоративный полиуретановый плинтус по периметру стен, декоративный полиуретановый уголок 22x22мм, окрываются краской в основной цвет стен.
2. Откосы всех ниш окрасить в цвет Dulux Diamond Matt NCS S S 0603-Y20R.
3. Потолочный карниз окрашивается белой матовой краской Dulux Diamond Matt.

Магазин "INCANTO"					
ТРК "Столица", расположенный по адресу: Россия, Пермь, ул. Мира, 41/1					
Изм.	К.уч.	Лист	№ док.	Подпись	Дата
ГАП		Матяш А.А.			
Архитектор		Гринь А.И.			
Заказчик - арендатор помещения				Стадия	Лист
				ДП	8
					Листов
					19
Развертки стен (размеры)				<b>INCANTO</b>	

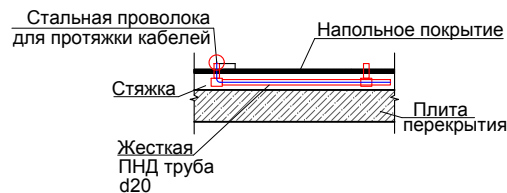
# План полов



Разрез 2-2



Разрез 3-3



## УСЛОВНЫЕ ОБОЗНАЧЕНИЯ:

Вид	Наименование	Кол-во м.п./м <sup>2</sup>
	Напольная плитка Monte Tibeio 600x600мм	67 м <sup>2</sup>
	Существующая напольная плитка	9 м <sup>2</sup>
	Напольный полиуретановый плинтус 12x100(н)мм, дл.2400мм AD307, окраска в цвет стен	26м.п.
	Напольный плинтус пластиковый, цвет белый	12м.п.
	Направление раскладки плитки	
	Отметка уровня пола	
	Закладная ПНД труба d20 в стяжке пола	

Разрез 1-1

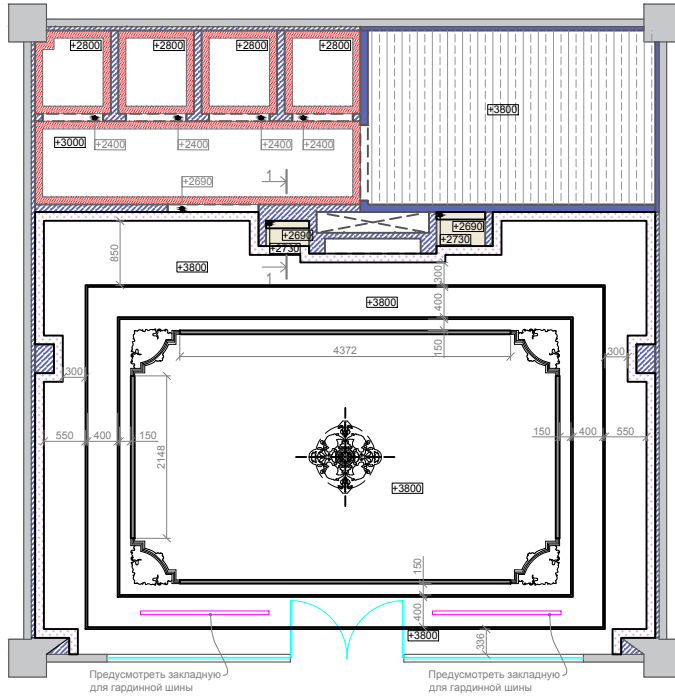


### Примечания:

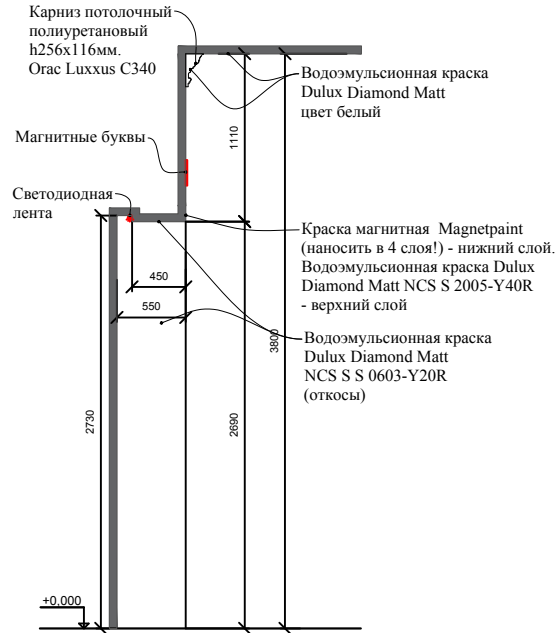
1. Раскладку плитки вести от центра входа (см.план).
2. Швы - 0мм.
3. Декоративный плинтус монтировать по периметру стен согласно плану и окрашивается краской в основной цвет стен.
4. Плинтус монтировать после монтажа элементов пристенной конструкции с ЛДСП панелями и зеркал в примерочных.
5. Толщину наливного пола определить по месту.
6. В помещении подготовки товара плинтус пластиковый.
7. Все материалы для помещения предпродажной подготовки закупает подрядчик на месте после согласования с арендатором.

						Магазин "INCANTO"					
						ТРК "Столица", расположенный по адресу: Россия, Пермь, ул. Мира, 41/1					
Изм.	Куч.	Лист	№ док.	Подпись	Дата	Заказчик - арендатор помещения			Стадия	Лист	Листов
ГАП		Матяш А.А.				Заказчик - арендатор помещения	ДП	9	19		
Архитектор		Гринь А.И.									
						План полов	INCANTO				

# План потолка



## Разрез 1-1



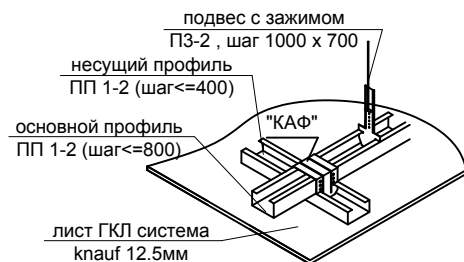
## ВЕДОМОСТЬ ОТДЕЛОЧНЫХ МАТЕРИАЛОВ:

Вид	Наименование	Кол-во шт/м.п./м²
	Потолок из ГКЛ, краска водоэмульсионная Dulux Diamond Matt цвет белый	61 м²
	Существующий потолок	9 м²
	Окраска потолка ГКЛ краской водоэмульсионной Dulux Diamond Matt NCS S S 0603-Y20R	0,5 м²
	Молдинг 1.51.322 ЕВРОПЛАСТ полиуретановый 25x12мм	47п.м.
	Молдинг 1.51.313 полиуретановый 50x12мм	14п.м.
	Карниз потолочный полиуретановый h140x100мм АВ160	31п.м.
	Карниз потолочный полиуретановый h256x116 мм.Огас Luxxus C340	25п.м.
	Потолочная розетка гипсовая	1
	Гардинные шины для оформления 1700мм	2
	Угол полиуретановый	4

### УСЛОВНЫЕ ОБОЗНАЧЕНИЯ:

**+4000** - отметка уровня потолка

### Узел крепления потолка ГКЛ



### Примечания:

1. Покраска потолков, карнизов и молдингов в 2 слоя.
2. **ВСЕ** монтируемые потолочные карнизы окрасить водоэмульсионной краской Dulux Diamond Matt цвет белый.
3. **Откосы** всех ниш окрасить краской Dulux Diamond Matt NCS S S 0603-Y20R!!!

						Магазин "INCANTO"				
						ТРК "Столица", расположенный по адресу: Россия, Пермь, ул. Мира, 41/1				
Изм.	К.уч.	Лист	№ док.	Подпись	Дата	Заказчик - арендатор помещения		Стадия	Лист	Листов
ГАП		Матяш А.А.				Заказчик - арендатор помещения		ДП	10	19
Архитектор		Гринь А.И.								
						План потолка		<b>INCANTO</b>		

# План размещения электрооборудования

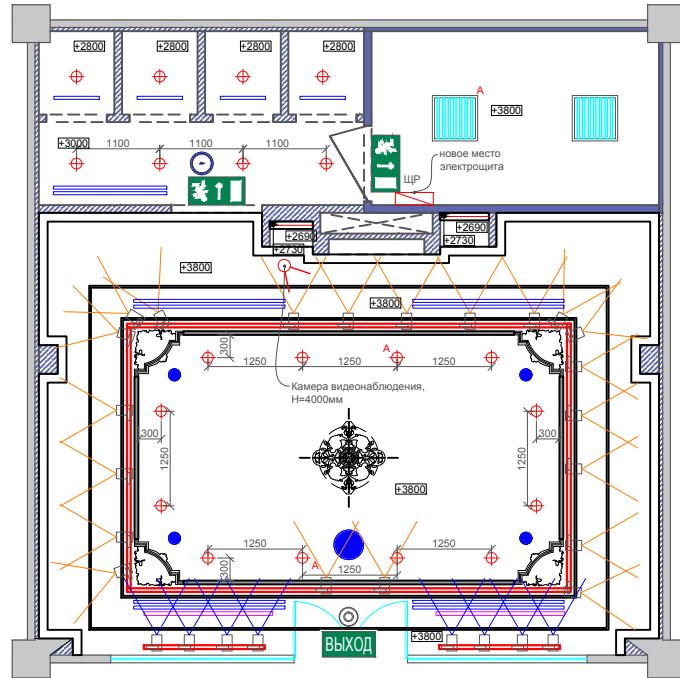
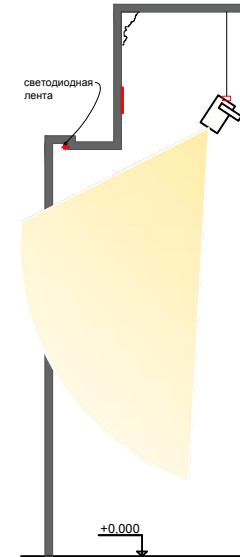


Схема направления светильников



## УСЛОВНЫЕ ОБОЗНАЧЕНИЯ:

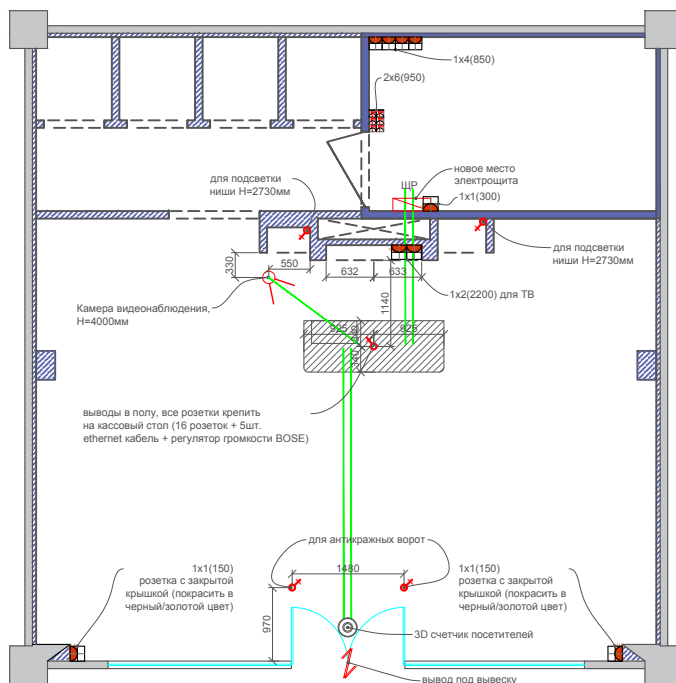
Вид	Наименование	Кол-во м.п./шт
	Светильник GESSO LED GE154 BIC W 26W 3000K Оптика 48°	20
	Светодиодный светильник типа "Армстронг"	2
	Трековый светодиодный светильник RIO 33W 3000/4000K (белый) 2560/3600 Lm Оптика 60°	21
	Трековый светодиодный светильник RIO 33W Угол рассеивания 40°, 4000K 3970-4100l m(Белый)	8
	Шинопровод белый, подвесной на тросиках	24 м.п.
	Светодиодная лента	1,3 м.п.
	Акустическая система	
	Камера видеонаблюдения	1
	Счетчик посетителей	1
	Вентиляционная решетка Закупает подрядчик, 2000мм	4
	Вентиляционная решетка Закупает подрядчик, 1500мм	1
	Вентиляционная решетка Закупает подрядчик, 600мм	4
	Гардинные шины для оформления 1700 мм	2

### Примечания:

1. Потолок выполнен из ГКЛ по металлокаркасу.
2. Шинопровод подвесной на тросах h=3100мм.
3. В нишах предусмотреть выводы для светодиодной ленты.
4. Все технические отверстия в потолке (лючки, вент решетки, динамики и т.д.) окрасить в цвет потолка.
5. Расстановку вент.решеток, фанкойлов, датчиков дымоудаления согласовать с дизайнером.
6. В торговом зале свет. LED направить на стены строго по чертежу.
7. Данный план является основой для проектирования раздела "Вентиляция и кондиционирование"
8. Все дополнительное видимое оборудование на потолке согласовать с дизайнером проекта.
9. В торговом зале светодиодная лента "холодного" цвета.
10. Предусмотреть кондиционер Carrier.
11. Вентиляционные решетки должны находиться ЗА реечным потолком!!!
12. Аварийный светильники работают от источника бесперебойного питания.

						Магазин "INCANTO"			
						ТРК "Столица", расположенный по адресу: Россия, Пермь, ул. Мира, 41/1			
Изм.	К.уч.	Лист	№ док.	Подпись	Дата	Заказчик - арендатор помещения	Стадия	Лист	Листов
ГАП				Матяш А.А.			ДП	11	19
Архитектор				Гринь А.И.		План размещения электрооборудования	<b>INCANTO</b>		

## План размещения розеток



### УСЛОВНЫЕ ОБОЗНАЧЕНИЯ:

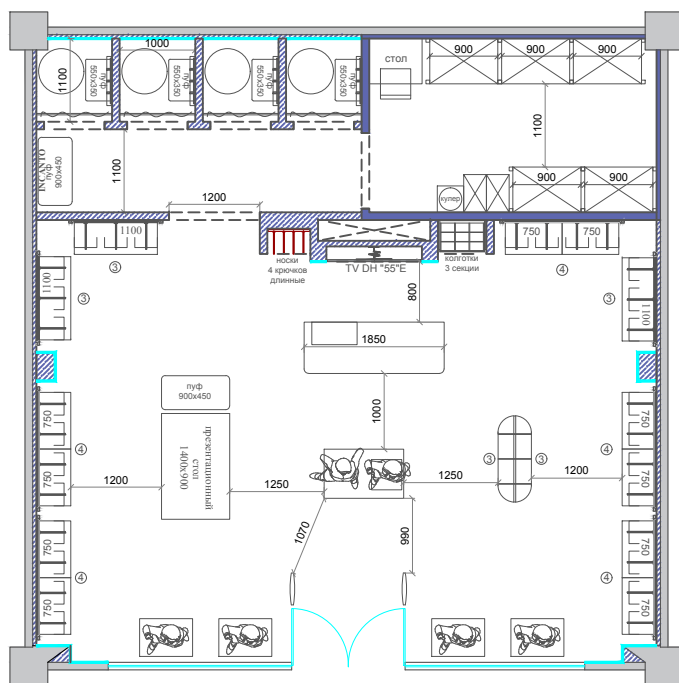
Вид	Наименование
	1x1 (h) h - высота установки (мм) кол-во розеток в блоке кол-во блоков
	Розетка с заземлением, для скрытой проводки
	Двойной выключатель освещения
	Щиток распределительный
	Вывод под вывеску (светодиоды)
	Электрический вывод
	Витая пара UTP 5е Прокладываются в запотолочном пространстве

### Примечания:

1. Выводы и закладные под антикражные ворота согласовать с фирмой-поставщиком данных ворот!!!
2. Ворота устанавливать прозрачные! Иные варианты согласовать с дизайнером проекта.
3. Всю разводку коммуникаций для антикражной системы вести в полу под плиткой. Затем восстановить плитку, аналогично существующей.
4. Провести 5 витых пар от помещения подготовки товара до кассового стола.
5. Предусмотреть выводы для подсветки (светодиодная лента) в каждой нише (см. план размещения электрооборудования).
6. В торговом зале сделать выводы для камер видеонаблюдения с запасом 1500мм.
7. Все дополнительное видимое оборудование согласовать с дизайнером проекта.

						Магазин "INCANTO"			
						ТРК "Столица", расположенный по адресу: Россия, Пермь, ул. Мира, 41/1			
Изм.	К.уч.	Лист	№ док.	Подпись	Дата				
ГАП		Матяш А.А.				Заказчик - арендатор помещения	Стадия	Лист	Листов
Архитектор		Гринь А.И.					ДП	12	19
						План размещения розеток	INCANTO		

## План расстановки торгового оборудования



## УСЛОВНЫЕ ОБОЗНАЧЕНИЯ

Вид	Наименование	Кол-во
	Кассовый стол, L=1850мм	1
	Гондола 1190x390x1350мм	1
	Презентационный стол 1400x900	1
	Колготочница встроенная (3x3 секции)	1
	Носочница встроенная (4 крючка)	1
	Накопитель Зяр. СВЕТЛЫЙ дл.1100мм	3
	Накопитель Зяр. СВЕТЛЫЙ дл.750мм	10
	TV Samsung DH "55"E (1237x714x52.4) (за кассу)	1

	Кронштейн	4
	Коврик в примерочную D=600мм	4
	Штанга в примерочной	4
	Пуф в примерочную 550x350	4
	Пуф в торговый зал 900x450	2
	Новые манекен в полный рост	6
	Зеркало в примерочные	4
	Крючки для гориз. системы Visplay	134
	Подиум в витрину: 1050x650, 700x500, 400x400	1

### ЭКСПЛИКАЦИЯ ПОМЕЩЕНИЙ:

NN	Наименование помещений	Sm2
1	торговый зал	46.16
2	зона подготовки товара	8.72
3	зона примерочных	9.43

Площадь общая (за вычетом площади перегородок) 64.29

Пристенное оборудование - 29 ряда крючков  
 Напольное оборудование - 6 рядов  
 Итого - 35 ряд

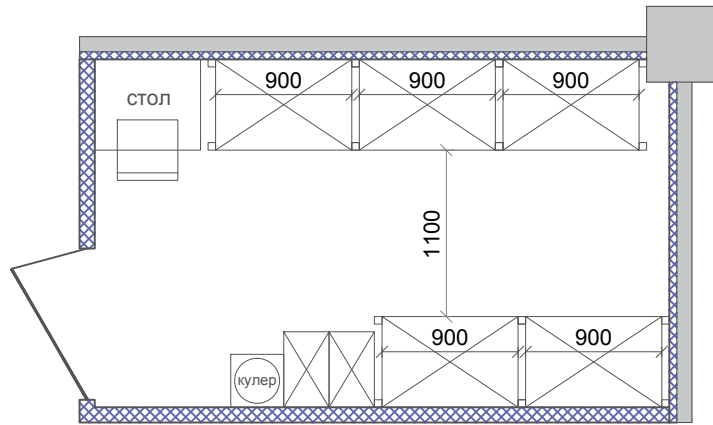
### Примечания:

1. Крючки располагать на расстоянии 400мм друг от друга!!!

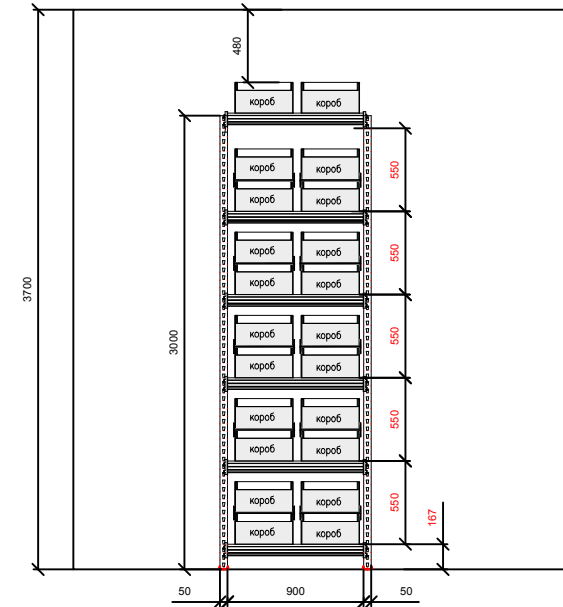
						Магазин "INCANTO"			
						ТРК "Столица", расположенный по адресу: Россия, Пермь, ул. Мира, 41/1			
Изм.	К.уч.	Лист	№ док.	Подпись	Дата	Заказчик - арендатор помещения	Стадия	Лист	Листов
ГАП		Матяш А.А.					ДП	13	19
Архитектор		Гринь А.И.				План расстановки торгового оборудования	<b>INCANTO</b>		

# План с расстановкой торгового оборудования в помещении предварительной подготовки товара

ФРАГМЕНТ ПЛАНА



ТИПОВАЯ РАЗВЕРТКА СТЕН



**Необходимо выполнить следующие работы:**

1. Установить стеллажи металлические с перфорированными стойками, высота стоек 3600мм (с учетом пожарной безопасности), при высоте потолка 4000мм.

2. Смонтировать металлические балки и полки согласно развертки стеллажа. Количество полок на одном стеллаже - 7шт.

**Размеры выделены красным цветом - выдержать абсолютно точно.**

3. Установить стол 700x600x750мм, смонтировать шкафы для персонала 500x300мм,

4. **Полки перфорированные!**

1 стеллаж = 22 коробки, 10 крышек  
≈ вместимость подсобки = 4400 ед.

						Магазин "INCANTO"			
						ТРК "Столица", расположенный по адресу: Россия, Пермь, ул. Мира, 41/1			
Изм.	К.уч.	Лист	№ док.	Подпись	Дата	Заказчик - арендатор помещения	Стадия	Лист	Листов
ГАП				Матяш А.А.			ДП	14	19
Архитектор				Гринь А.И.		План с расстановкой торгового оборудования в помещении предварительной подготовки товара	<b>INCANTO</b>		

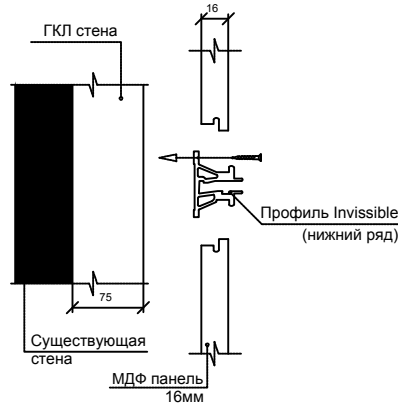
## Схема сборки элементов пристенного оборудования

Монтаж пристенного оборудования производить строго по нижеобозначенным этапам:

### Этап 1. Подготовка к сборке пристенной конструкции.

После того, как в торцах панелей МДФ выфрезерованы замки, можно приступить к прикручиванию профиля Invisible к стене ГКЛ.

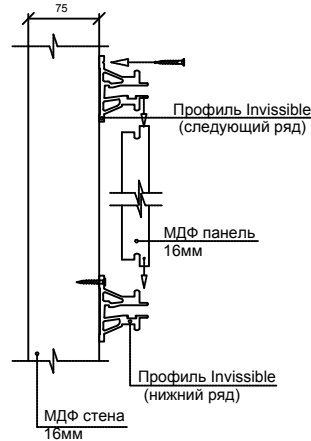
На данном этапе прикручивается только нижний ряд профиля Invisible h от пола = 1000мм (см. лист "Развертки стен с раскладкой профиля Invisible").



Профиль Invisible прикручиваем на саморезы с шагом 150мм!

### Этап 2. Сборка пристенной конструкции

После того как закрепили нижний ряд профиля Invisible, нужно сверху вставить в него панель МДФ замок в замок. Далее вставляем замок в замок следующий ряд профиля Invisible и прикручиваем его. Таким образом собираем всю стену по высоте.

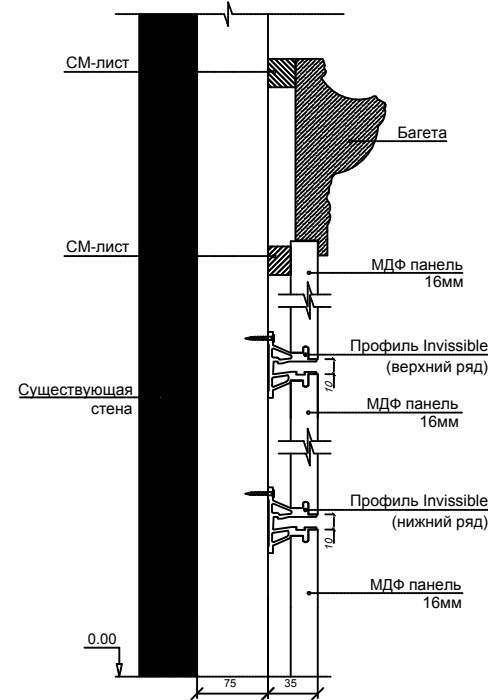


По окончании данного этапа работ необходимо сделать подробный фотоотчет по собранным стенам!

### Этап 3. Стена в собранном виде

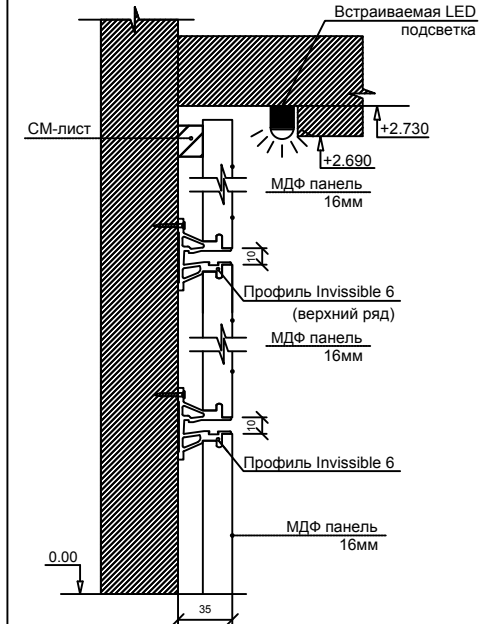
За нижнюю и верхнюю МДФ-панели заложить СМ-лист.

После установки всех панелей МДФ можно приступить к монтажу багета по периметру области с МДФ. При необходимости, если не хватает толщины багета, то за багет по периметру заложить СМ-лист. Весь багет окрасить краской.



### Этап 4. Стена в нише в собранном виде

За нижнюю и верхнюю МДФ-панели заложить СМ-лист.



#### Примечания:

1. МДФ панели собирать согласно нумерации стен (см. лист "Размеры МДФ панелей").
2. МДФ и ЛДСП панели являются элементом торгового оборудования и имеют легкосъемное крепление.

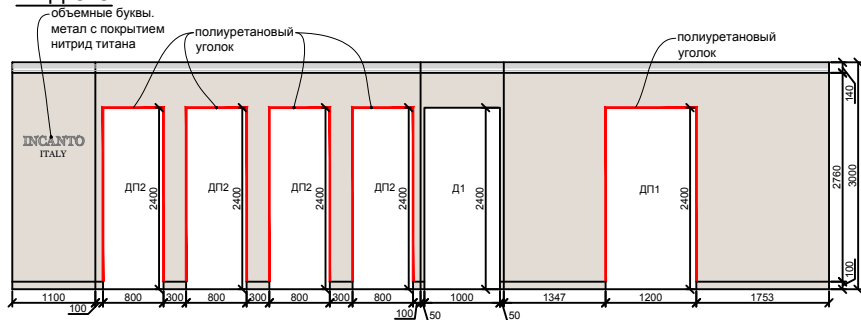
						Магазин "INCANTO"			
						ТРК "Столица", расположенный по адресу: Россия, Пермь, ул. Мира, 41/1			
Изм.	Куч.	Лист	№ док.	Подпись	Дата	Заказчик - арендатор помещения	Стадия	Лист	Листов
ГАП		Матяш А.А.					ДП	15	19
Архитектор		Гринь А.И.				Схема сборки элементов пристенного оборудования	<b>INCANTO</b>		



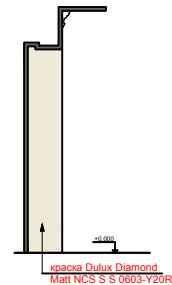
**УСЛОВНЫЕ ОБОЗНАЧЕНИЯ  
К РАЗВЕРТКАМ:**

Вид	Наименование
	Водоэмульсионная краска Dulux Diamond Matt NCS S 2005-Y40R
	Водоэмульсионная краска Dulux Diamond Matt NCS S S 0603-Y20R
	Водоэмульсионная краска Dulux черная матовая (под зеркала)
	Краска магнитная Magnetpaint (наносить в 4 слоя!)

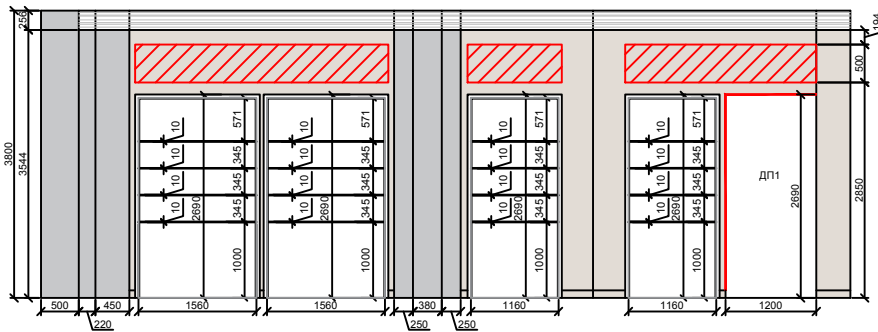
**Вид 3-3**



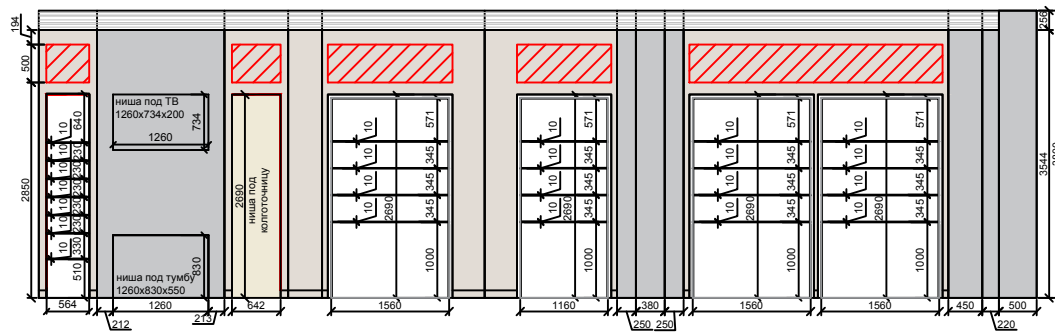
**Вид на торец  
НИШИ**



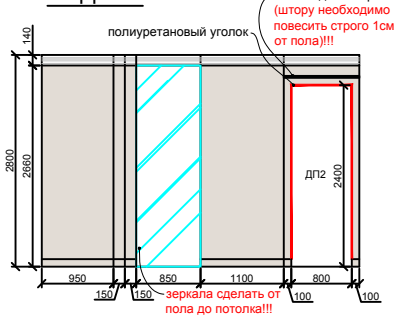
**Вид 1-1**



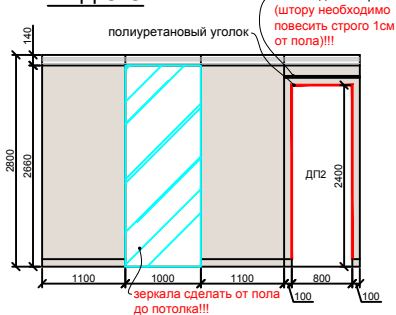
**Вид 2-2**



**Вид 4-4**



**Вид 5-5**

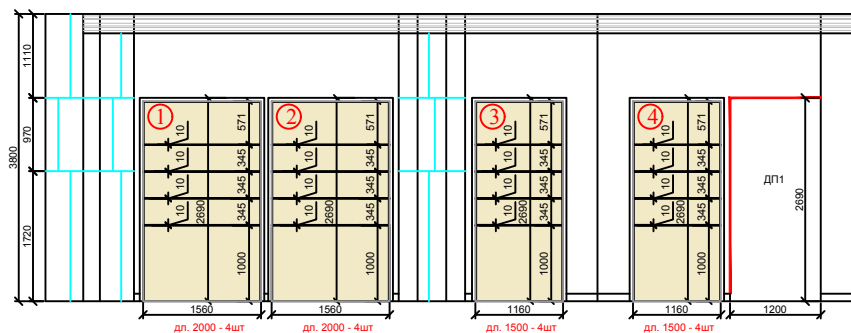


**Примечания:**

- Декоративный плинтус по периметру стен, декоративный полиуретановый уголок 22x22мм, декоративный багет 54x27сс (с четвертью) окрашиваются краской в основной цвет стен.
- Откосы и потолки всех ниш окрасить краской Dulux Diamond Matt NCS S S 0603-Y20R!!!
- Смотреть совместно с листом 7 ("План с указанием стен разверток").

						Магазин "INCANTO"					
						ТРК "Столица", расположенный по адресу: Россия, Пермь, ул. Мира, 41/1					
Изм.	К.уч.	Лист	№ док.	Подпись	Дата				Стадия	Лист	Листов
ГАП		Матяш А.А.				Заказчик - арендатор помещения			ДП	16	19
Архитектор		Гринь А.И.				Развертки стен (покраска).			INCANTO		

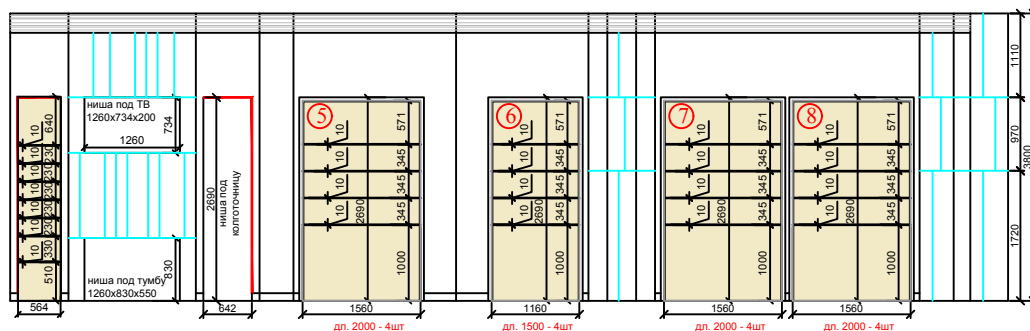
Вид 1-1



УСЛОВНЫЕ ОБОЗНАЧЕНИЯ  
К РАЗВЕРТКАМ:

Вид	Наименование
	ЛДСП панели с пластиковой ламинацией, цвет PRINT АБЕТ LAMINAT 810, глянцевый
	Зеркало, цвет бронза, толщина 4мм, со всех сторон фасет 15мм
	№ области ГКЛ панелей

Вид 2-2

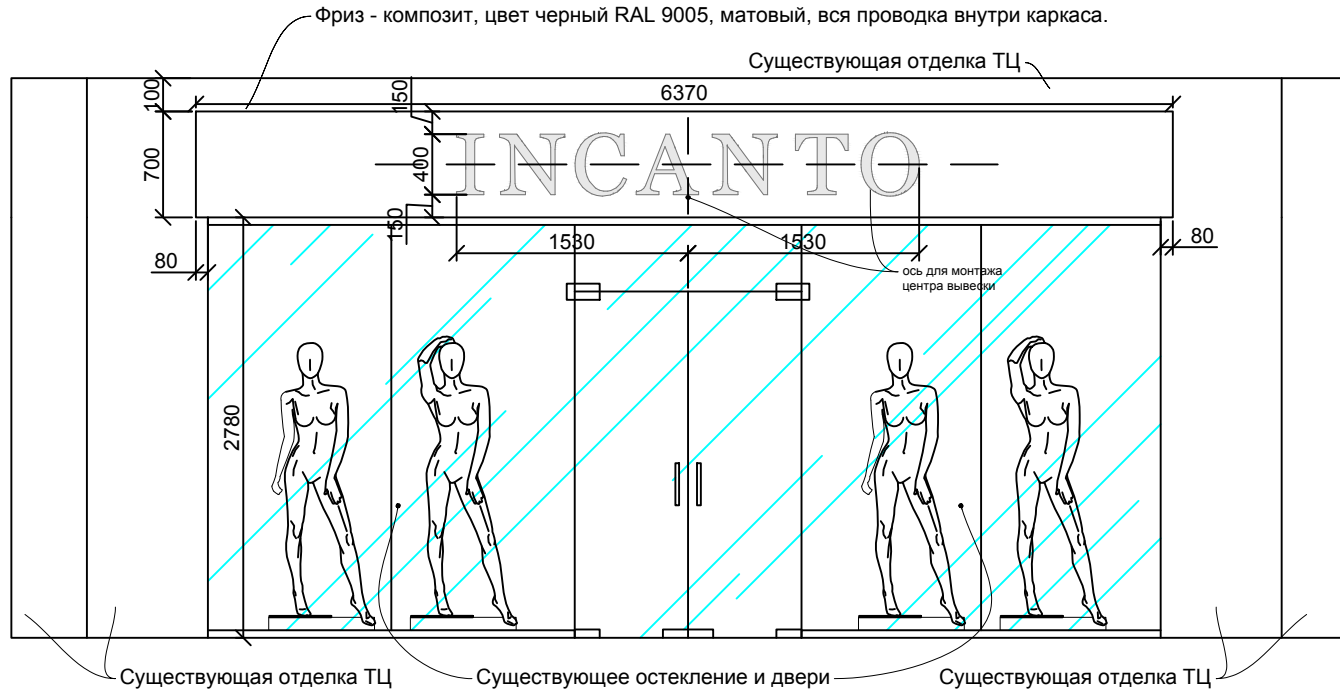


Примечания:

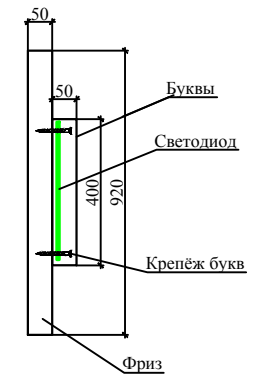
- МДФ-панели под профиль Invisible 6 монтировать поэтапно согласно "Схеме сборки пристенного оборудования"
- Панели будут подписаны согласно данным разверткам.
- Багет монтировать по периметру панелей (см. "Развертки стен")
- В каждой нише предусмотрен запас по 3мм с каждой стороны от панели до стены. Зазор 3мм закрыть замшевым жгутиком по периметру.
- МДФ панели в зале обрамить полностью по периметру.
- МДФ и ЛДСП панели являются элементом торгового оборудования и имеют легкосъемное крепление .
- Необходимо монтировать стены ГКЛ согласно плану. Смонтировать элемент пристенной конструкции с профилем Invisible 6 согласно "Схеме сборки пристенного оборудования"
- Профиль закреплять саморезами с шагом 150мм.
- Размеры зеркал даны примерно! Необходимо уточнить по месту.

						Магазин "INCANTO"				
						ТРК "Столица", расположенный по адресу: Россия, Пермь, ул. Мира, 41/1				
Изм.	К.уч.	Лист	№ док.	Подпись	Дата	Заказчик - арендатор помещения		Стадия	Лист	Листов
		ГАП		Матяш А.А.		ДП	17	19		
		Архитектор		Гринь А.И.						
						Развертки стен с раскладкой зеркал, ЛДСП и профиля invisible		INCANTO		

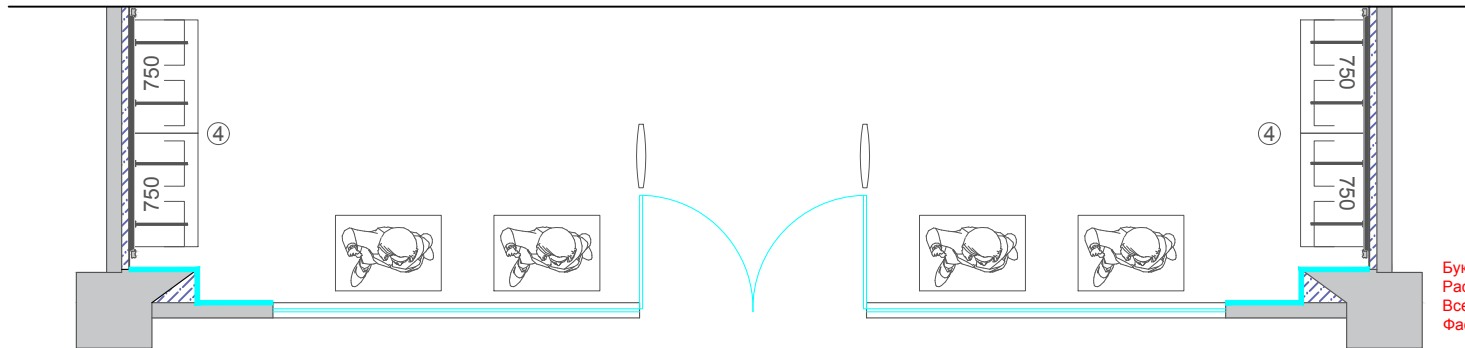
## Проект вывески



### Узел крепления вывески



### Фрагмент плана



Буквы монтировать по центру подложки перед витринным стеклом ТЦ.  
 Расстояния между буквами см. в отдельном макете.  
 Все размеры уточнять по месту.  
 Фасад - существующий.

**Вывеска на фасаде магазина:**  
 представляет собой отдельно стоящие объемные буквы, выполненные из шлифованной н/стали, с нитрид титановым покрытием "под золото"  
 Боковые части букв крепятся под углом 90 градусов к лицевой части.  
 Ширина боковой части букв - 50 мм.  
 Лицевая часть букв - молочное акриловое стекло.  
 Подсветка букв - внутренняя, светодиоды БЕЛОГО свечения, расположены во внутренней части букв.  
 Свечение букв НЕ ДОЛЖНО быть "точечным".  
 Буквы крепятся на подложку.  
 Фриз - композит, цвет черный RAL 9005, матовый, вся проводка внутри каркаса.

						Магазин "INCANTO"			
						ТРК "Столица", расположенный по адресу: Россия, Пермь, ул. Мира, 41/1			
Изм.	К.уч.	Лист	№ док.	Подпись	Дата	Заказчик - арендатор помещения	Стадия	Лист	Листов
ГАП		Матяш А.А.					ДП	18	19
Архитектор		Гринь А.И.				Проект вывески	INCANTO		

Фотографии типового магазина INCANTO



Изм.	К.уч.	Лист	№ док.	Подпись	Дата
ГАП		Матяш А.А.			
Архитектор		Гринь А.И.			

Магазин "INCANTO"

ТРК "Столица", расположенный по адресу:  
Россия, Пермь, ул. Мира, 41/1

Заказчик - арендатор помещения

Стадия	Лист	Листов
ДП	19	19

Фотографии типового магазина  
INCANTO

**INCANTO**