



АРХИТЕКТУРНО-ГРАДОСТРОИТЕЛЬНОЕ РЕШЕНИЕ
**"КОМБИНАТ БЫТОВОГО ОБСЛУЖИВАНИЯ С
ВСПОМОГАТЕЛЬНЫМИ ФУНКЦИЯМИ"**

по адресу: г. Москва, Свободный проспект, д.33





VSP Global

АРХИТЕКТУРНО-ГРАДОСТРОИТЕЛЬНОЕ РЕШЕНИЕ

"КОМБИНАТ БЫТОВОГО ОБСЛУЖИВАНИЯ С ВСПОМОГАТЕЛЬНЫМИ ФУНКЦИЯМИ"

по адресу: г. Москва, Свободный проспект, д.33

Заказчик:

Акционерное общество «Торговый дом "Перовский"»

Генеральный директор

Пономарев М.И.

Проектная организация:

Общество с ограниченной ответственностью «ВСП Глобал»

Генеральный директор

Рассказов В.И.

Руководитель проекта

Овчинников А.В.

Главный архитектор проекта

Язмуратова М.Д.

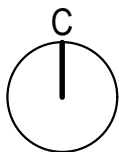
Ведущий архитектор

Кузьмичев В.В

Содержание альбома

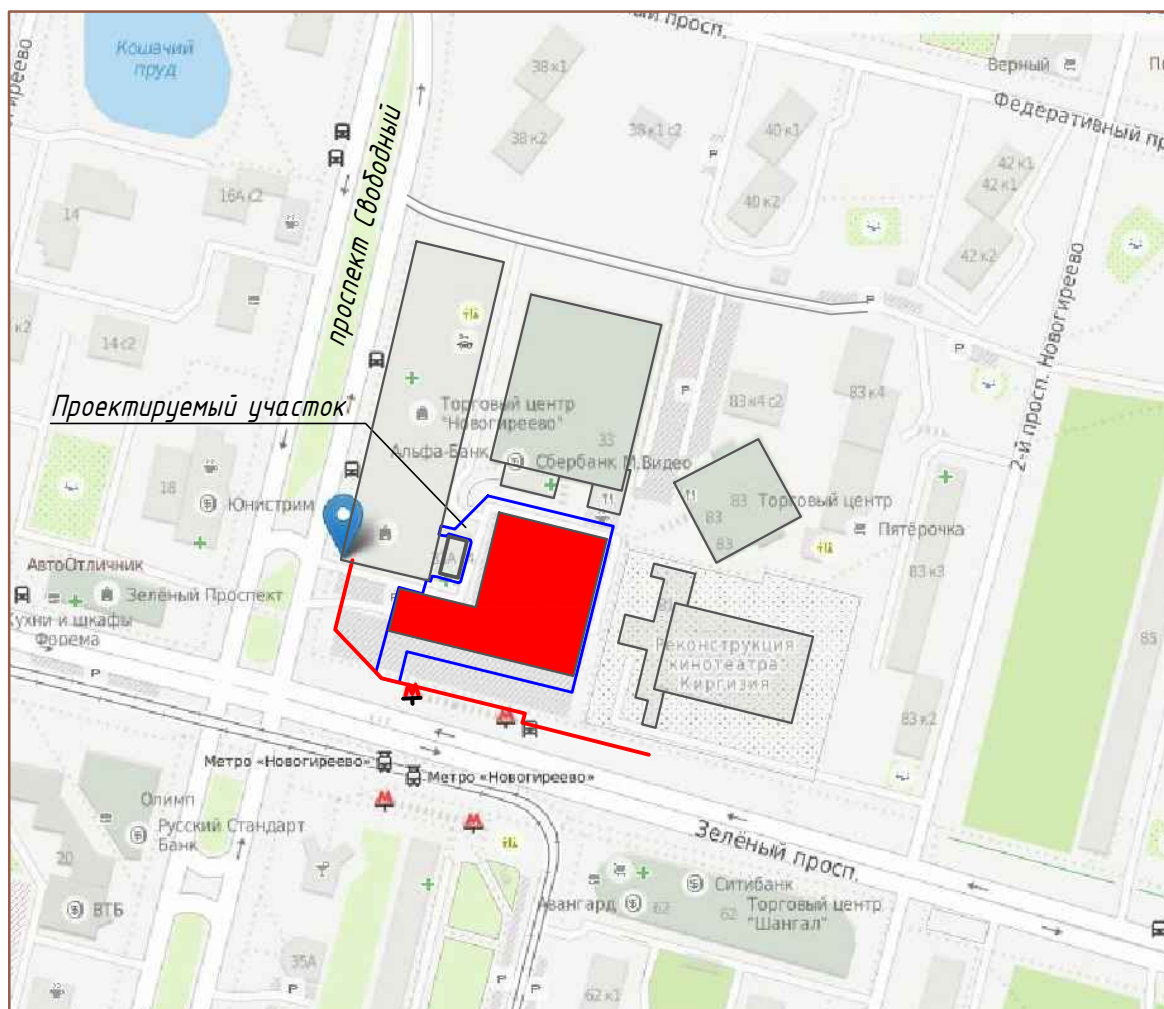
Лист	Наименование
01	Обложка
02	Титульный лист
03	Состав альбома
04	Схема расположения объекта в городе
05	Схема планировочной организации земельного участка, совмещенная со схемой транспортной организации территории (на основе М1 1000)
06	Фотофиксация. Вид 1 со стороны Зеленого проспекта
07	Фотофиксация. Вид 2 со стороны Зеленого проспекта
08	Вариант 1, Перспективный вид 1, вид сверху
09	Вариант 1, Перспективный вид 2 со стороны Зеленого проспекта
10	Вариант 1, Перспективный вид 3, со стороны Кинотеатра "Киргизия" и ТЦ Перовский
11	Вариант 1, Фасад 1-13, на основе М 1 200
12	Вариант 1, Фасад А-Л на основе М 1 200
13	Вариант 1, Фасад 13-1, на основе М 1 200
14	Вариант 1, Фасад Л-А на основе М 1 200
15	Фрагмент фасада
16	Разрез 1-1, 2-2
17	Схема плана 1-го этажа на основе М 1 200
18	Схема плана 2-ого этажа на основе М 1 200
19	Схема плана кровли на основе М 1 200
20	Пояснительная записка
21	Технико-экономические показатели





ЭКСПЛИКАЦИЯ

1. Проектируемое здание Комбината бытового обслуживания с вспомогательными функциями



УСЛОВНЫЕ ОБОЗНАЧЕНИЯ

	граница земельных участков, учтенных в государственном кадастре недвижимости
	красные линии
	проектируемое здание
	существующие здания
	линии, обозначающие дороги, улицы и проезды
	линии, обозначающие тротуары
	станция метро
	существующие зеленые насаждения



ЭКСПЛИКАЦИЯ

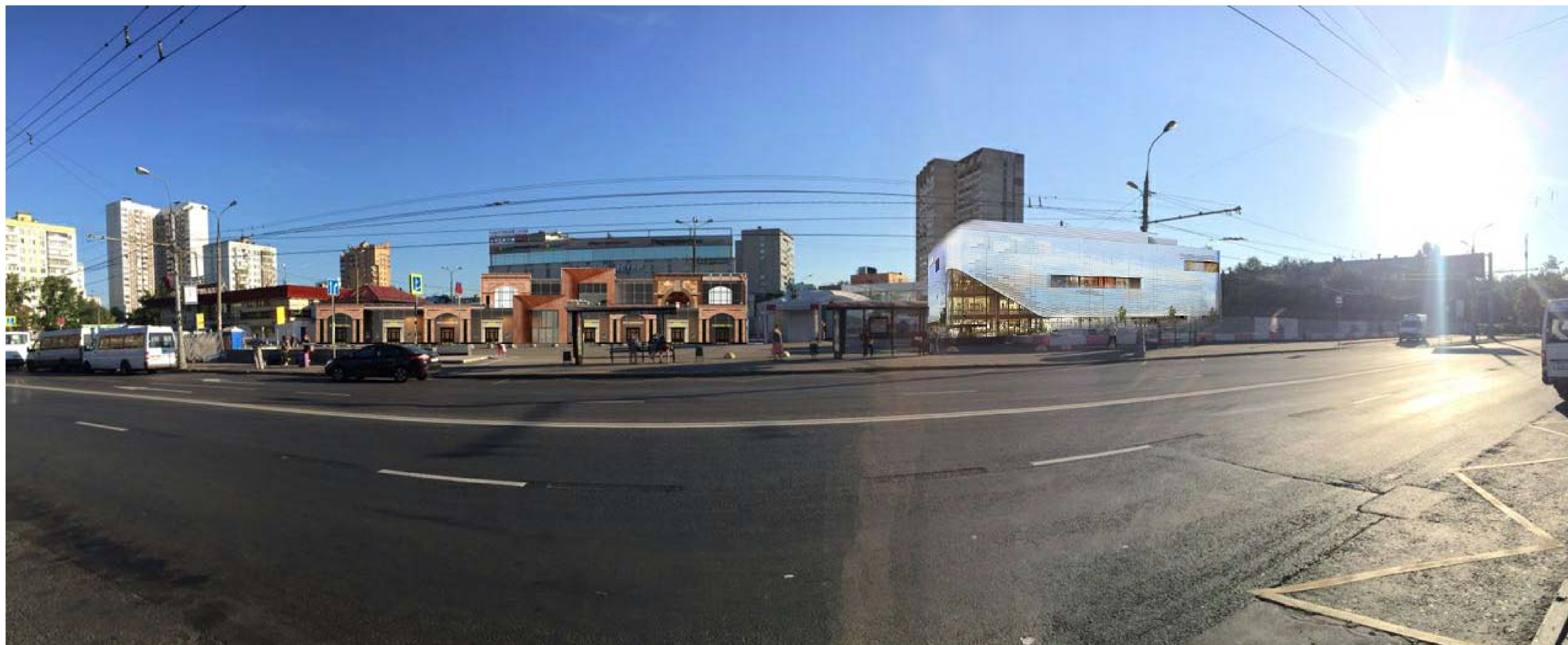
1. Проектируемое здание Комбината бытового обслуживания с вспомогательными функциями

ТЕХНИКО-ЭКОНОМИЧЕСКИЕ ПОКАЗАТЕЛИ

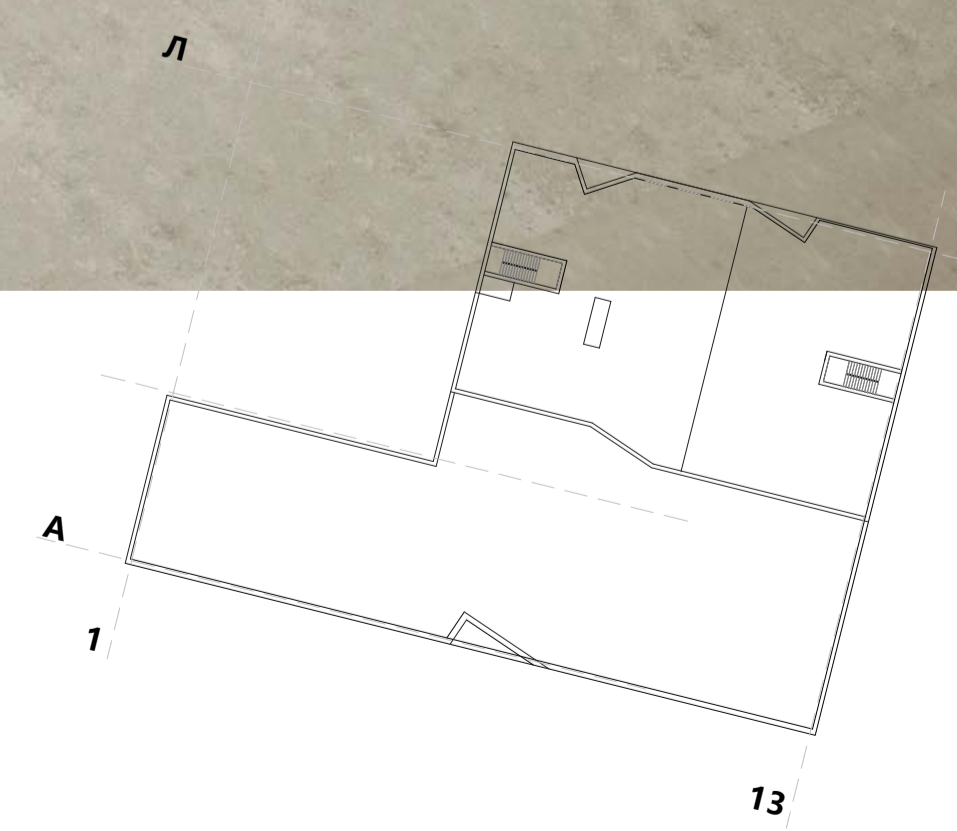
Наименование	Ед.изм.	Количество
Площадь участка	га	0,4692
Площадь застройки	м2	3213,00
Площадь покрытий	м2	1479,00

УСЛОВНЫЕ ОБОЗНАЧЕНИЯ

- граница земельного участка
- проектируемое здание
- существующая застройка
- твердые покрытия
- направление движения транспорта
- направление движения пожарного транспорта
- направление движения пешеходов







ООО "ВСП Глобал"

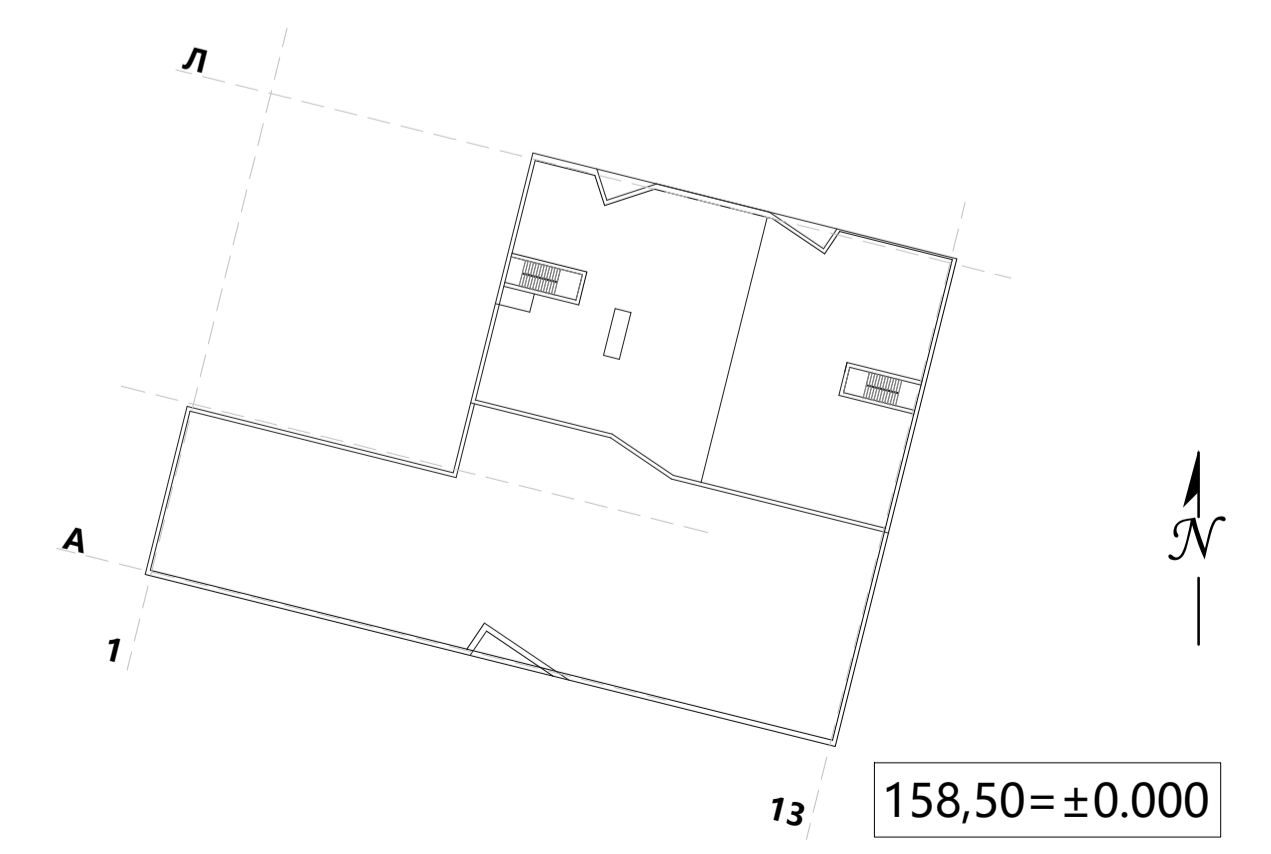
АО "Торговый дом Перовский"

"Комбинат бытового обслуживания с вспомогательными функциями"
по адресу: г. Москва, Свободный проспект, д. 33

Вариант 1, Перспективный вид 1, вид сверху

08

21.01.2019
20:08:03



ООО "ВСП Глобал"

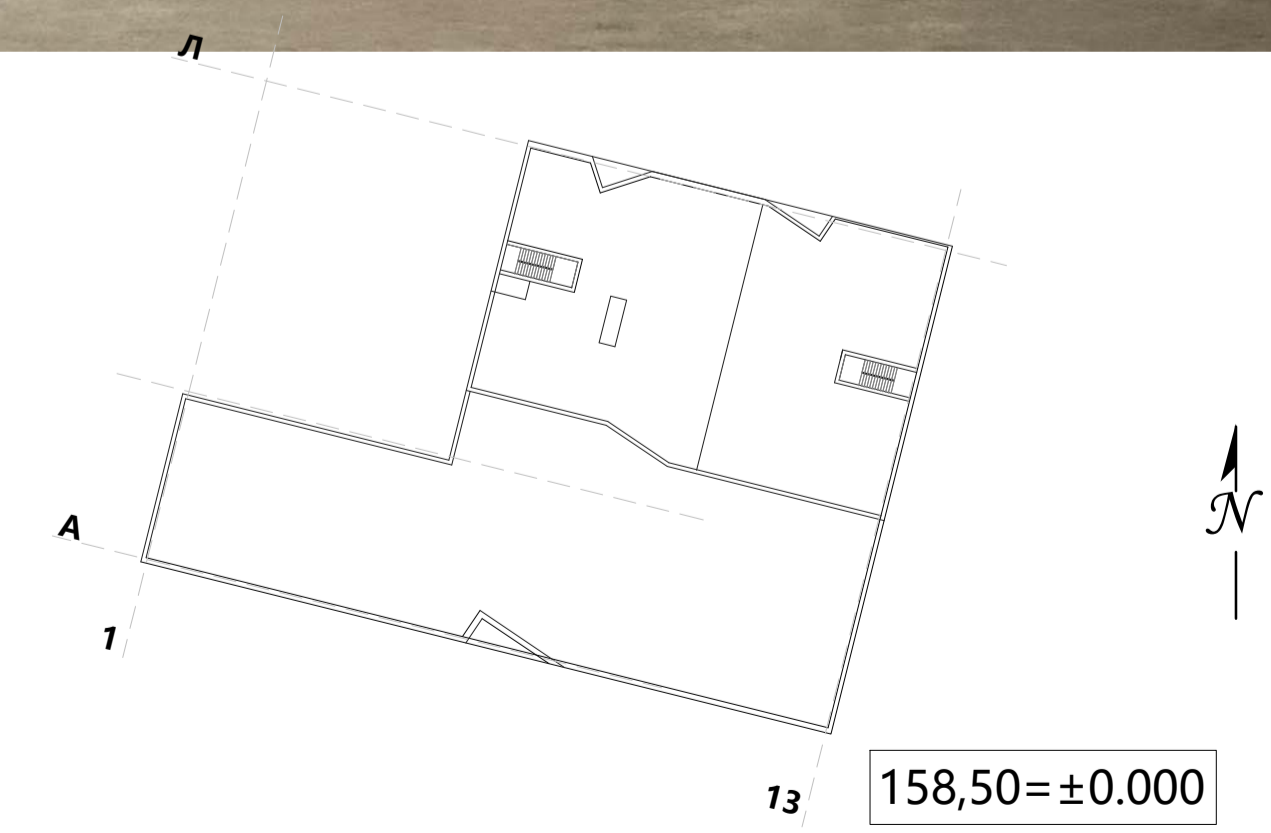
АО "Торговый дом Перовский"

"Комбинат бытового обслуживания с вспомогательными функциями"
по адресу: г. Москва, Свободный проспект, д. 33

Вариант 1, Перспективный вид 2 со
стороны Зеленого проспекта

09

21.01.2019
20:08:06



ООО "ВСП Глобал"

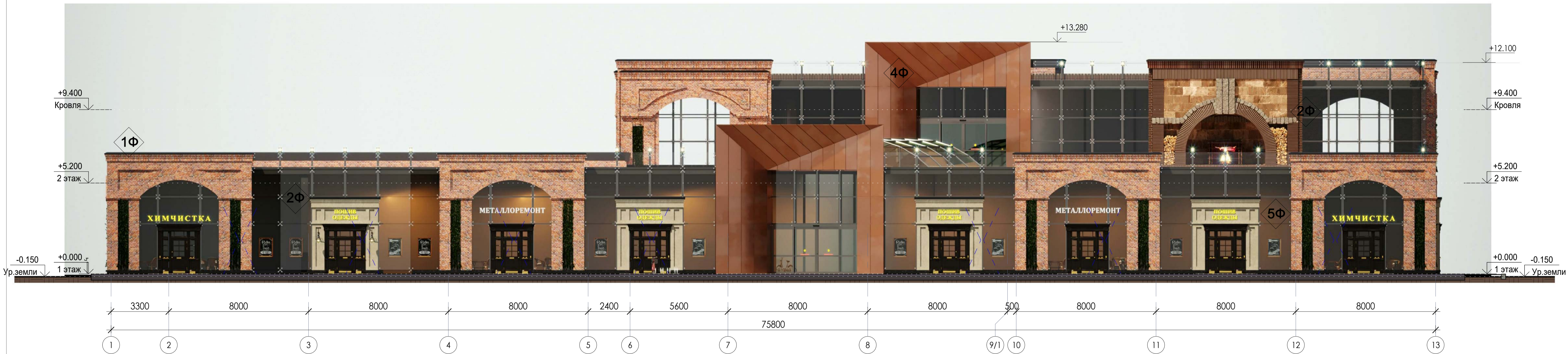
АО "Торговый дом Перовский"

"Комбинат бытового обслуживания с вспомогательными функциями"
по адресу: г. Москва, Свободный проспект, д. 33

Вариант 1, Перспективный вид 3, со стороны
Кинотеатра "Киргизия" и ТЦ Перовский

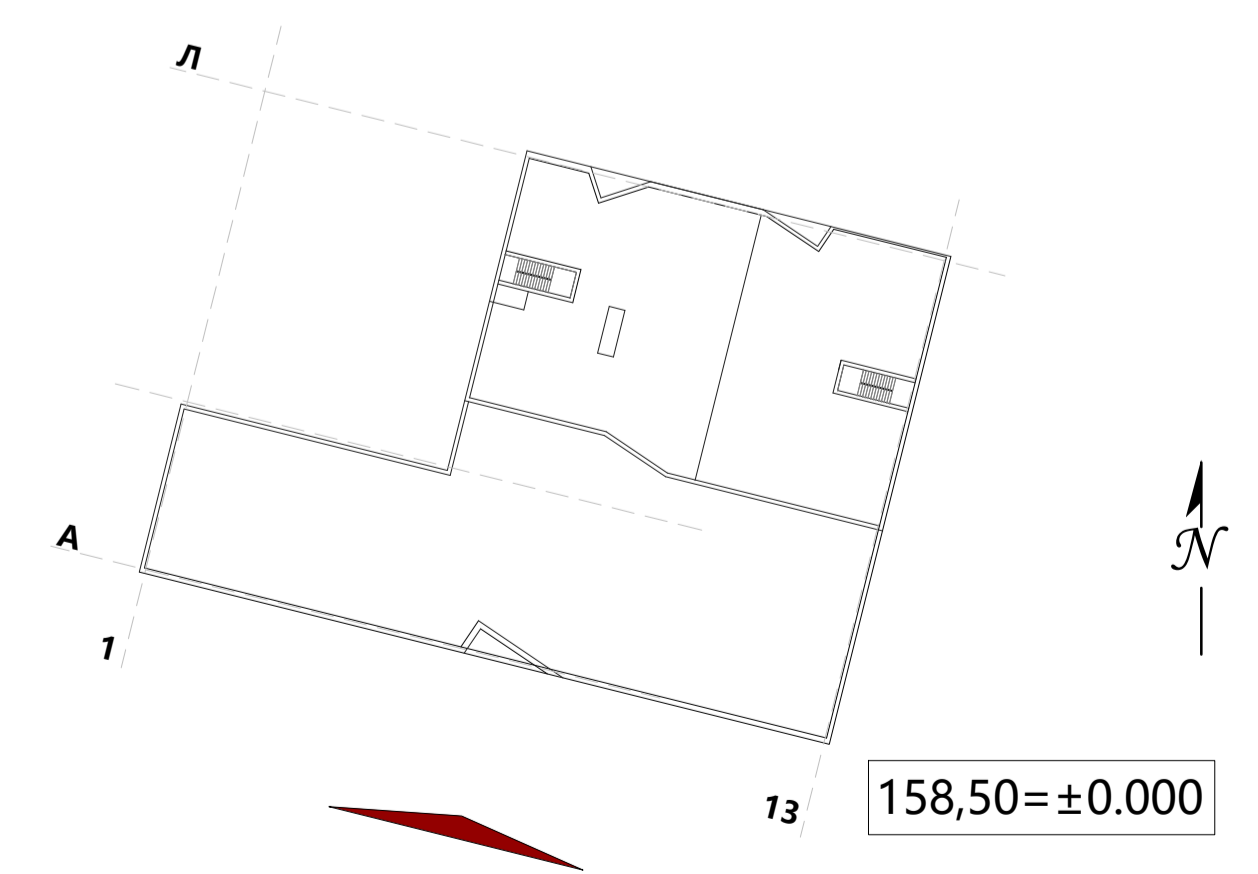
10

21.01.2019
20:08:14



Типы наружных ограждающих конструкций:

1Ф	<p>ТИП 1Ф Навесной вентилируемый фасад с облицовкой из лицевого кирпича</p> <ol style="list-style-type: none"> Лицевой кирпич «Terca-ESTRELLA_400x100x40 мм Блочная-Алебастрово-белый» Вентиляционный зазор – 50 мм Утеплитель-минераловатные плиты: Техновент Оптима d =99 кг/м3 (Плита PAROC WAS 35f или аналог)- 120мм <p>Консоли крепятся к железобетонным элементам внутренней конструкции здания. Размеры консоли, вынос консоли, класс грузоподъемности определяются на основании расчетов. Расположение консолей по фасаду регламентируется проектом. Крепление консолей к конструкции здания осуществляется при помощи шпилек и клеевых патронов (химических анкеров) и строго регламентировано.</p>
2Ф	<p>ТИП 2Ф (теплые витражи-(2 вариант)полуструктурное остекление в вертикальном направлении,(1 вариант) спайдерная система остекления)</p> <p>Стойчно-ригельная система остекления, состоящая вертикально-горизонтального каркаса (RAL теплый серый наружный цвет- внутренний цвет)</p> <ul style="list-style-type: none"> Заполнение витражной конструкции двухкамерным стеклопакетом:
3Ф	<p>ТИП 3Ф</p> <p>Теплые раздвижные алюминиевые двери (терраса): RAL 7001 серебристо-серый- наружный цвет, RAL внутренний цвет по аналогии</p>
4Ф	<p>ТИП 4Ф</p> <p>Система навесного вентилируемого фасада с облицовкой панелей TECU® Bronze или Classic (сплав меди и олова)</p>
5Ф	<p>ТИП 5Ф</p> <p>Стеклофибробетон на вентилируемой подсистеме</p> <p>Фасадный декор: порталы дверей, карнизы, оконные и витражные наличники,</p>



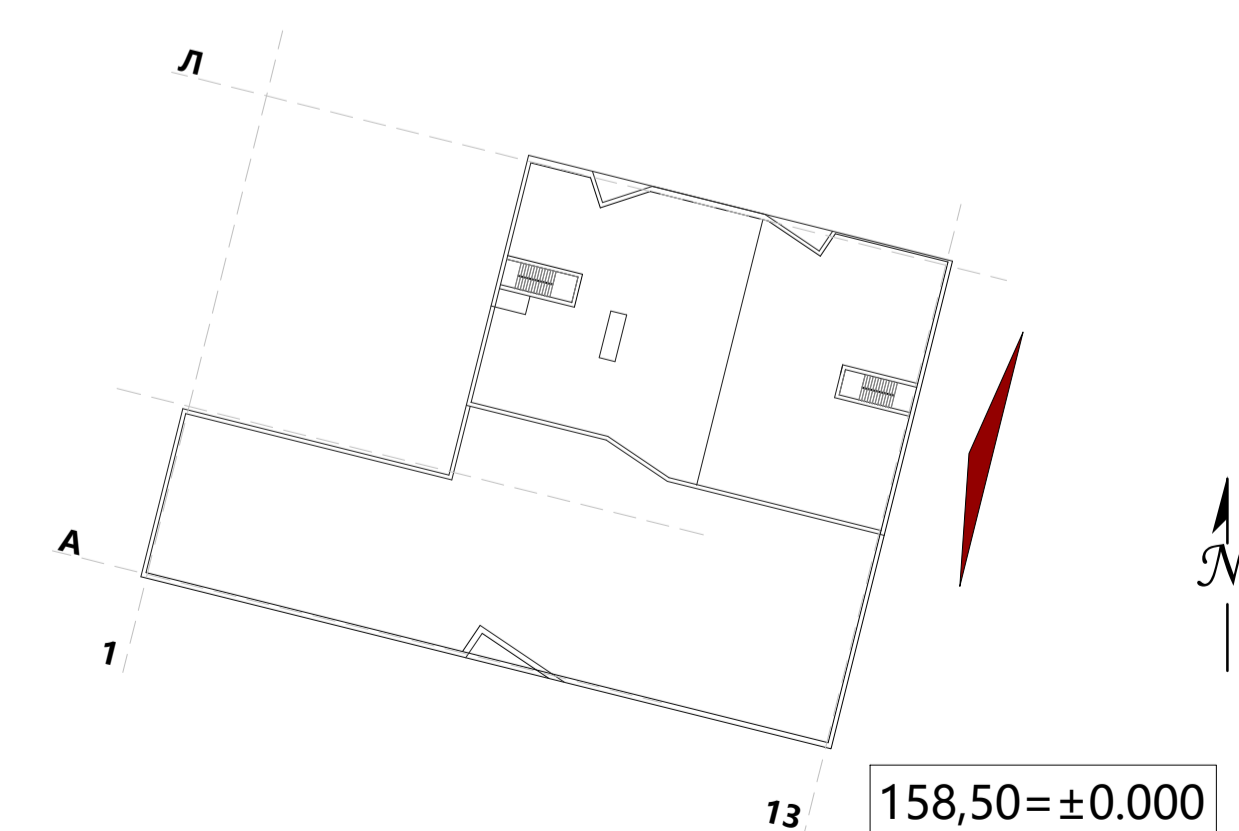


Типы наружных ограждающих конструкций:

1Ф	<p>ТИП 1Ф Навесной вентилируемый фасад с облицовкой из лицевого кирпича</p> <ol style="list-style-type: none"> Лицевой кирпич «Тегса-ESTRELLA_400x100x40 мм Блочная-Алебастрово-белый» Вентиляционный зазор – 50 мм Утеплитель-минераловатные плиты: Техновент Оптима d =99 кг/м3 (Плита PAROC WAS 35t или аналог)- 120мм <p>Консоли крепятся к железобетонным элементам внутренней конструкции здания. Размеры консоли, вынос консоли, класс грузоподъемности определяются на основании расчетов. Расположение консолей по фасаду регламентируется проектом. Крепление консолей к конструкции здания осуществляется при помощи шпилек и клеевых патронов (химических анкеров) и строго регламентировано.</p>
-----------	--

2Ф	<p>ТИП 2Ф (теплые витражи-(2 вариант)полуструктурное остекление в вертикальном направлении,(1 вариант) спайдерная система остекления)</p> <p>Стойечно-ригельная система остекления, состоящая вертикально-горизонтального каркаса (RAL теплый серый наружный цвет- внутренний цвет)</p> <ul style="list-style-type: none"> Заполнение витражной конструкции двухкамерным стеклопакетом:
3Ф	<p>ТИП 3Ф</p> <p>Теплые раздвижные алюминиевые двери (терраса): RAL 7001 серебристо-серый- наружный цвет, RAL внутренний цвет по аналогии</p>

4Ф	<p>ТИП 4Ф</p> <p>Система навесного вентилируемого фасада с облицовкой панелей TECU@ Bronze или Classic (сплав меди и олова)</p>
5Ф	<p>ТИП 5Ф</p> <p>Стеклофибробетон на вентилируемой подсистеме</p> <p>Фасадный декор: порталы дверей, карнизы, оконные и витражные наличники,</p>





Типы наружных ограждающих конструкций:

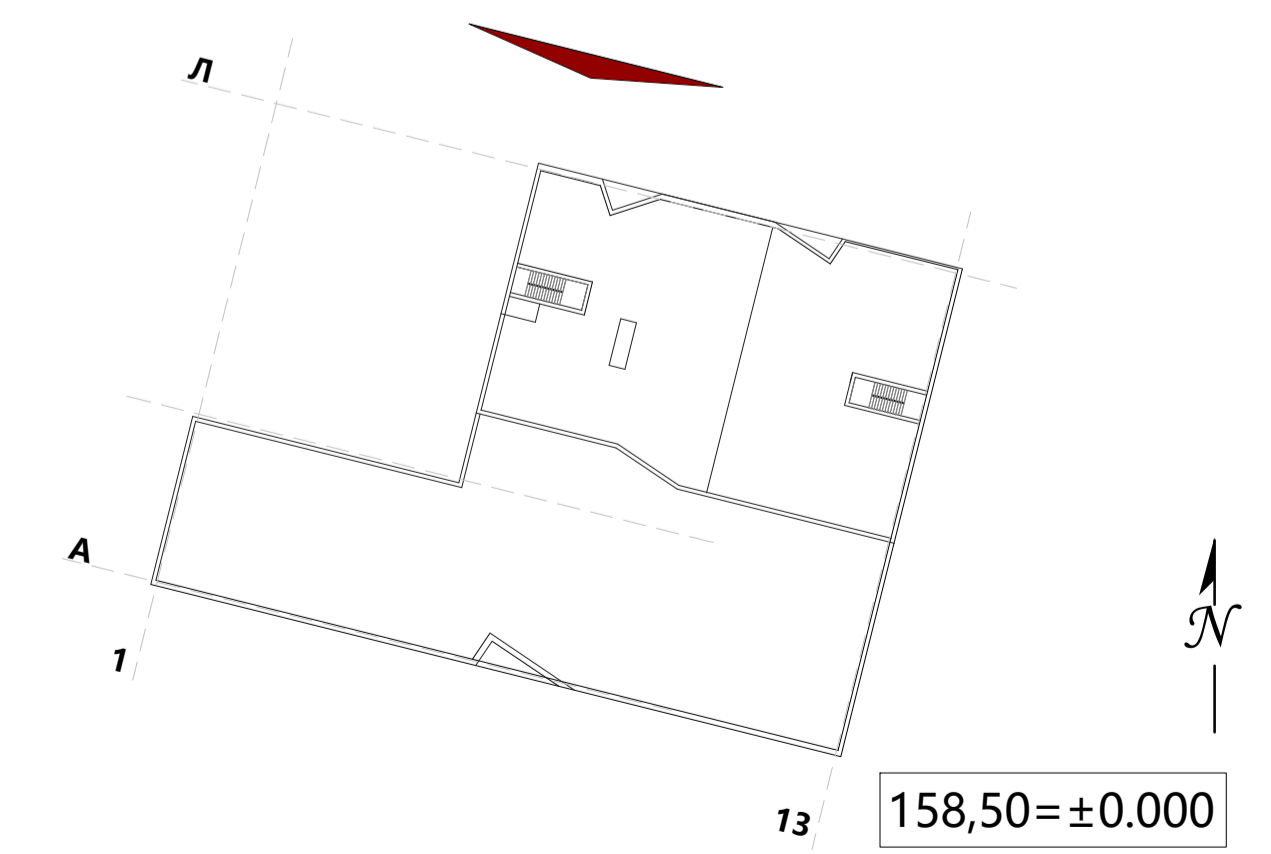
1Ф ТИП 1Ф Навесной вентилируемый фасад с облицовкой из лицевого кирпича
 1. Лицевой кирпич «Тегса-ESTRELLA_400x100x40 мм Блочная-Алебастрово-белый»
 2. Вентиляционный зазор – 50 мм
 3. Утеплитель-минераловатные плиты:
 Техновент Оптима d =99 кг/м3 (Плита PAROC WAS 35t или аналог)- 120мм
 Консоли крепятся к железобетонным элементам внутренней конструкции здания. Размеры консоли, вынос консоли, класс грузоподъемности определяются на основании расчетов. Расположение консолей по фасаду регламентируется проектом. Крепление консолей к конструкции здания осуществляется при помощи шпилек и клеевых патронов (химических анкеров) и строго регламентировано.

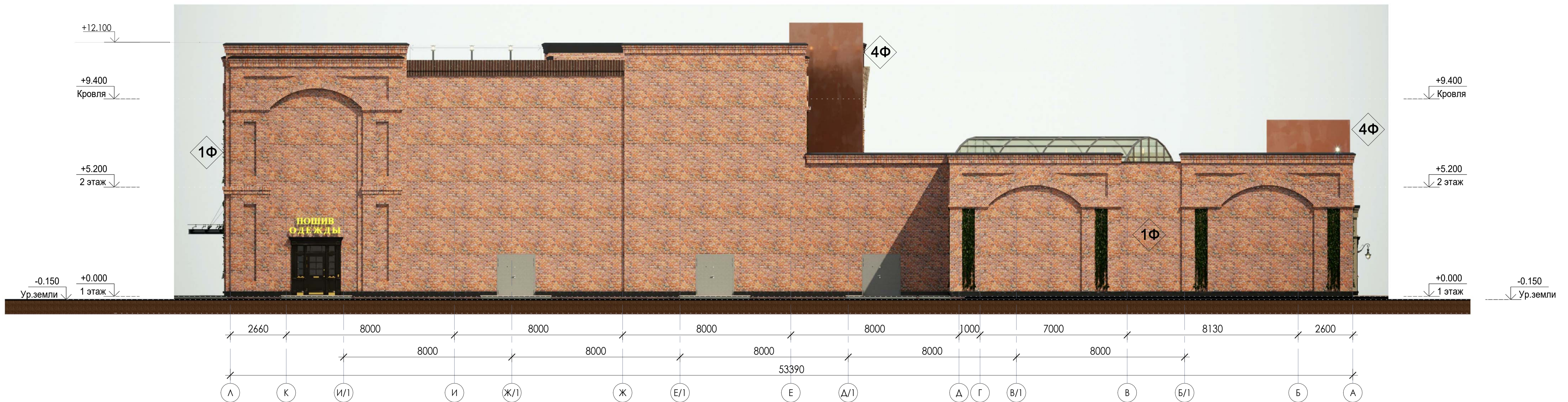
2Ф ТИП 2Ф (теплые витражи-(2 вариант) полуструктурное остекление в вертикальном направлении, (1 вариант) спайдерная система остекления)
 Стоечно-ригельная система остекления, состоящая вертикально-горизонтального каркаса (RAL теплый серый наружный цвет- внутренний цвет)
 • Заполнение витражной конструкции двухкамерным стеклопакетом.

3Ф ТИП 3Ф
 Теплые раздвижные алюминиевые двери (терраса):
 RAL 7001 серебристо-серый- наружный цвет, RAL внутренний цвет по аналогии

4Ф ТИП 4Ф
 Система навесного вентилируемого фасада с облицовкой панелей TECU® Bronze или Classic (сплав меди и олова)

5Ф ТИП 5Ф
 Стеклофибробетон на вентилируемой подсистеме
 Фасадный декор: порталы дверей, карнизы, оконные и витражные наличники,





Типы наружных ограждающих конструкций:

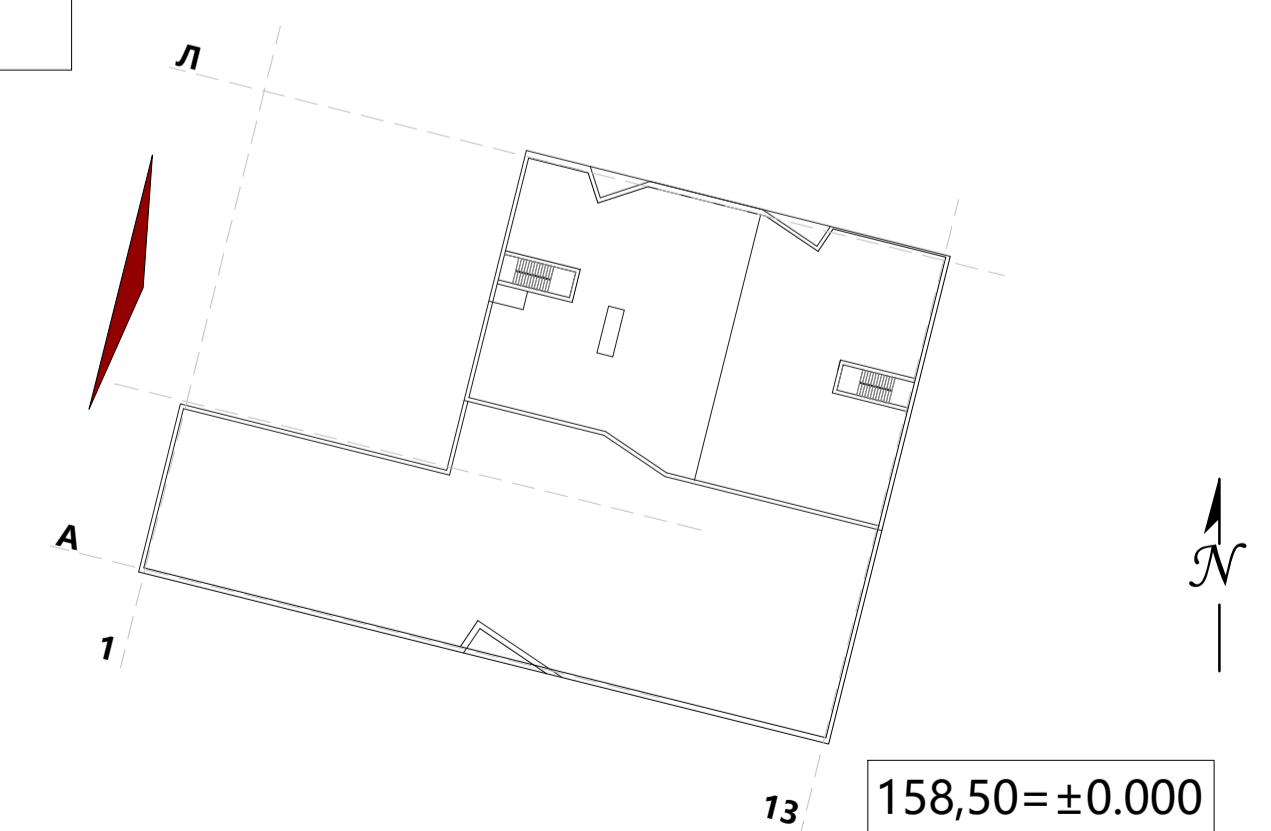
1Ф ТИП 1Ф Навесной вентилируемый фасад с облицовкой из лицевого кирпича
 1. Лицевой кирпич «Терса-ESTRELLA_400x100x40 мм Блочная-Алебастрово-белый»
 2. Вентиляционный зазор – 50 мм
 3. Утеплитель-минераловатные плиты:
 Техновент Оптима d =99 кг/м3 (Плита PAROC WAS 35t или аналог)- 120мм
 Консоли крепятся к железобетонным элементам внутренней конструкции здания. Размеры консоли, вынос консоли, класс грузоподъемности определяются на основании расчетов. Расположение консолей по фасаду регламентируется проектом. Крепление консолей к конструкции здания осуществляется при помощи шпилек и клеевых патронов (химических анкеров) и строго регламентировано.

2Ф ТИП 2Ф (теплые витражи-(2 вариант) полуструктурное остекление в вертикальном направлении,(1 вариант) спайдерная система остекления)
 Стоечно-ригельная система остекления, состоящая вертикально-горизонтального каркаса (RAL теплый серый наружный цвет- внутренний цвет)
 • Заполнение витражной конструкции двухкамерным стеклопакетом:

3Ф ТИП 3Ф
 Теплые раздвижные алюминиевые двери (терраса):
 RAL 7001 серебристо-серый- наружный цвет,
 RAL внутренний цвет по аналогии

4Ф ТИП 4Ф
 Система навесного вентилируемого фасада с облицовкой панелей TECU® Bronze или Classic (сплав меди и олова)

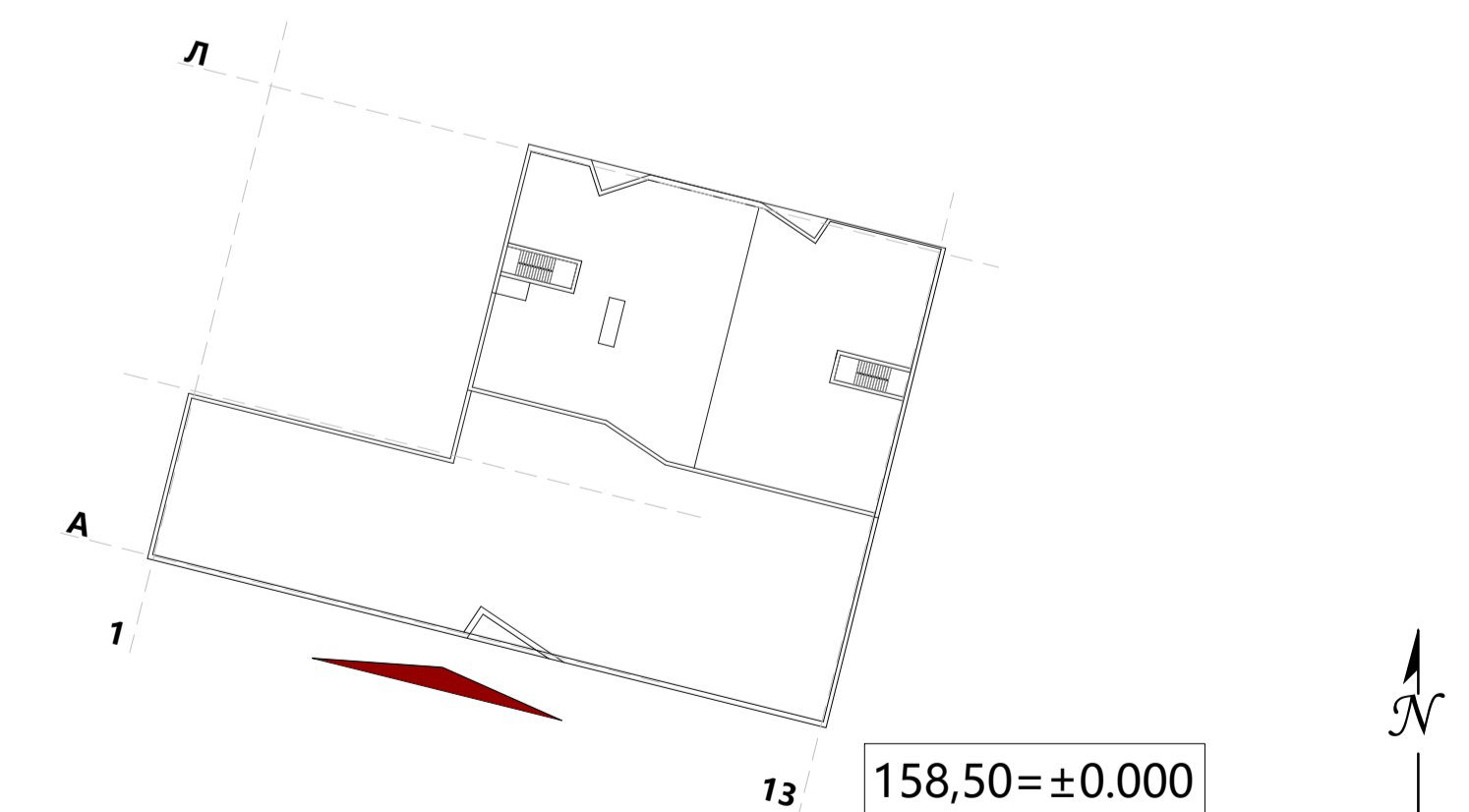
5Ф ТИП 5Ф
 Стеклофибробетон на вентилируемой подсистеме
 Фасадный декор: порталы дверей, карнизы, оконные и витражные наличники,

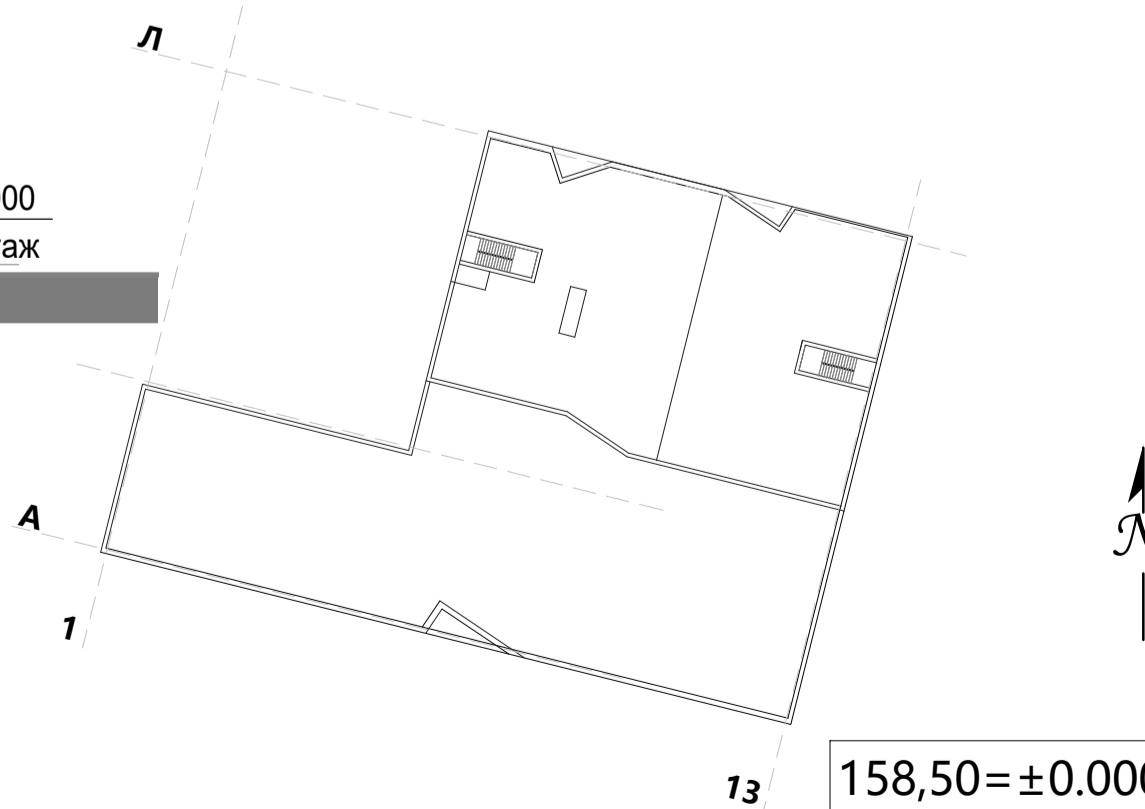
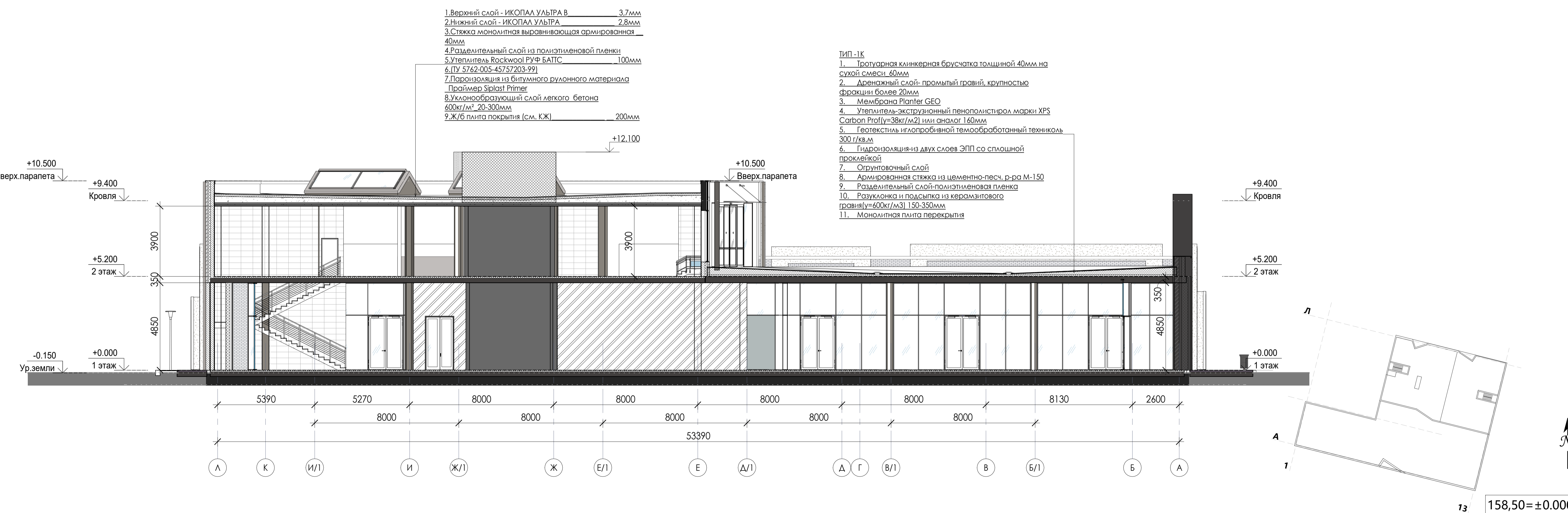
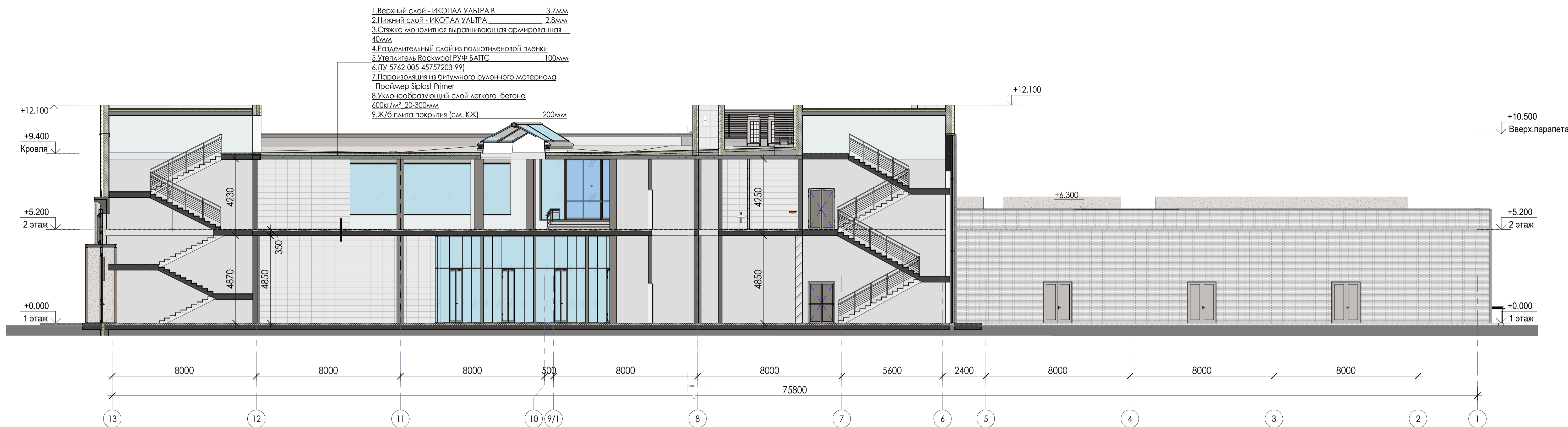


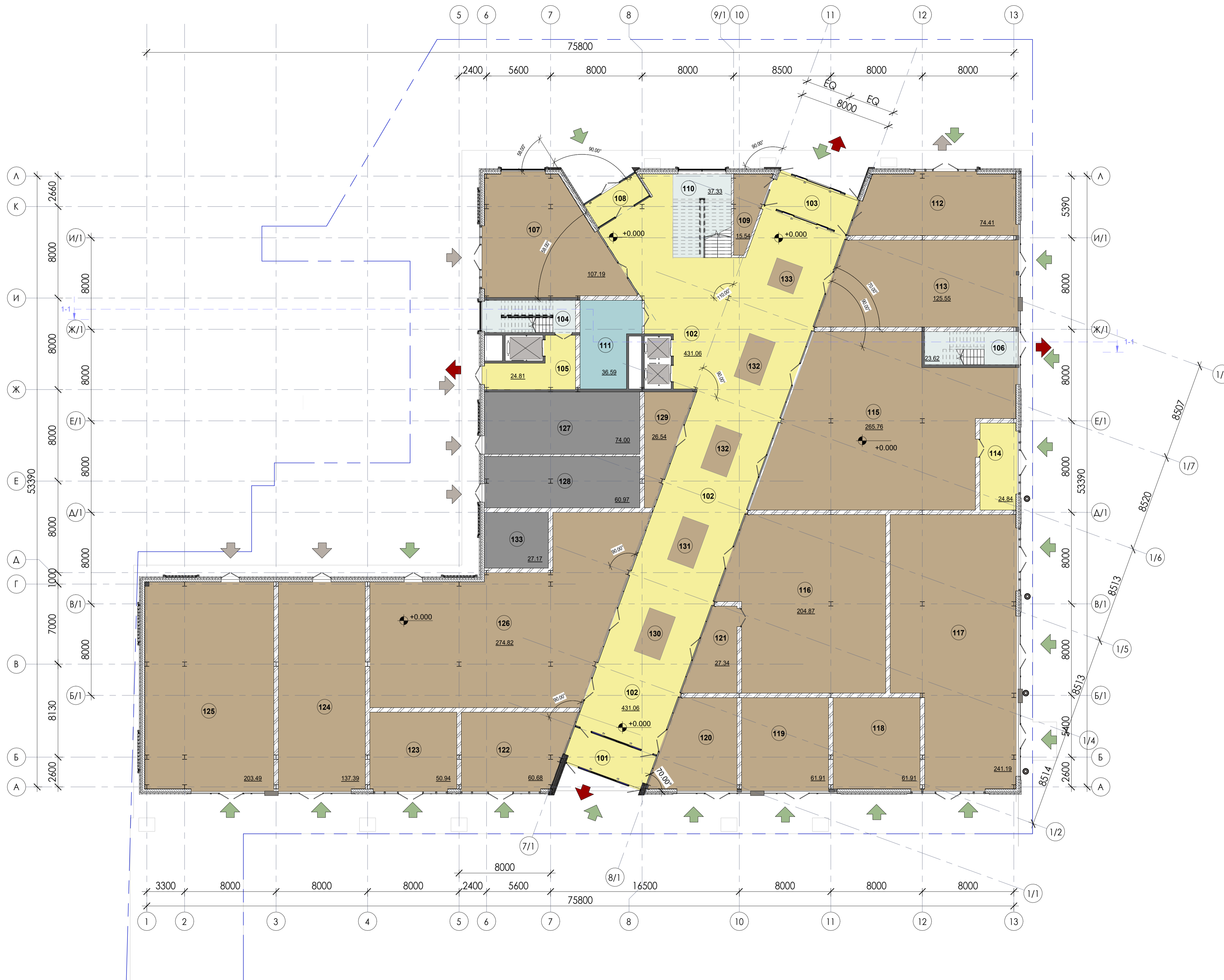


Типы наружных ограждающих конструкций:

1Ф	<p>ТИП 1Ф Навесной вентилируемый фасад с облицовкой из лицевого кирпича</p> <ol style="list-style-type: none"> Лицевой кирпич «Терса-ESTRELLA_400x100x40 мм Блочная-Алебастрово-белый» Вентиляционный зазор – 50 мм Утеплитель-минераловатные плиты: Техновент Оптима d =99 кг/м3 (Плита PAROC WAS 35f или аналог)- 120мм <p>Консоли крепятся к железобетонным элементам внутренней конструкции здания. Размеры консоли, вынос консоли, класс грузоподъемности определяются на основании расчетов. Расположение консолей по фасаду регламентируется проектом. Крепление консолей к конструкции здания осуществляется при помощи шпилек и клеевых патронов (химических анкеров) и строго регламентировано.</p>
2Ф	<p>ТИП 2Ф (теплые витражи-(2 вариант)полуструктурное остекление в вертикальном направлении,(1 вариант) спайдерная система остекления)</p> <p>Стойечно-ригельная система остекления, состоящая вертикально-горизонтального каркаса (RAL теплый серый наружный цвет- внутренний цвет)</p> <ul style="list-style-type: none"> Заполнение витражной конструкции двухкамерным стеклопакетом:
3Ф	<p>ТИП 3Ф</p> <p>Теплые раздвижные алюминиевые двери (терраса): RAL 7001 серебристо-серый- наружный цвет, RAL внутренний цвет по аналогии</p>
4Ф	<p>ТИП 4Ф</p> <p>Система навесного вентилируемого фасада с облицовкой панелей TECU® Bronze или Classic (сплав меди и олова)</p>
5Ф	<p>ТИП 5Ф</p> <p>Стеклофибробетон на вентилируемой подсистеме</p> <p>Фасадный декор: порталы дверей, карнизы, оконные и витражные наличники,</p>





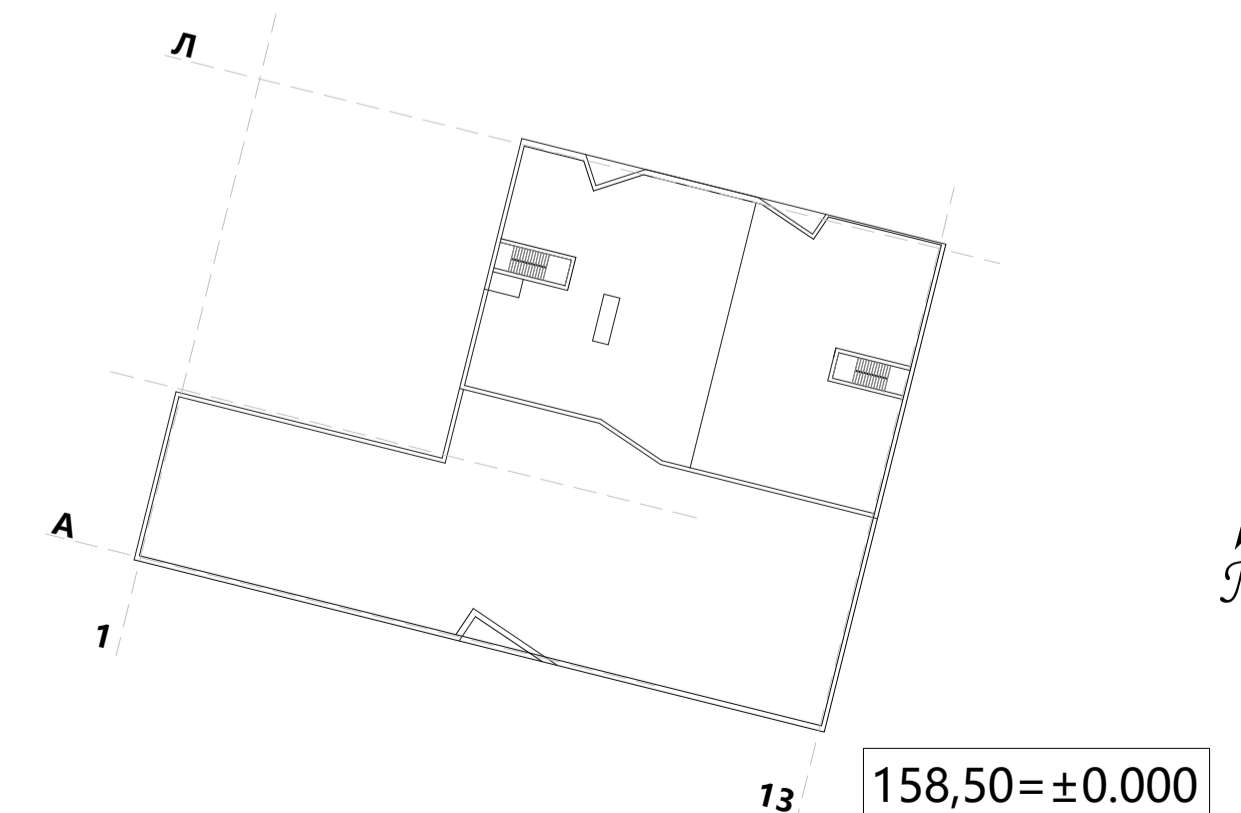


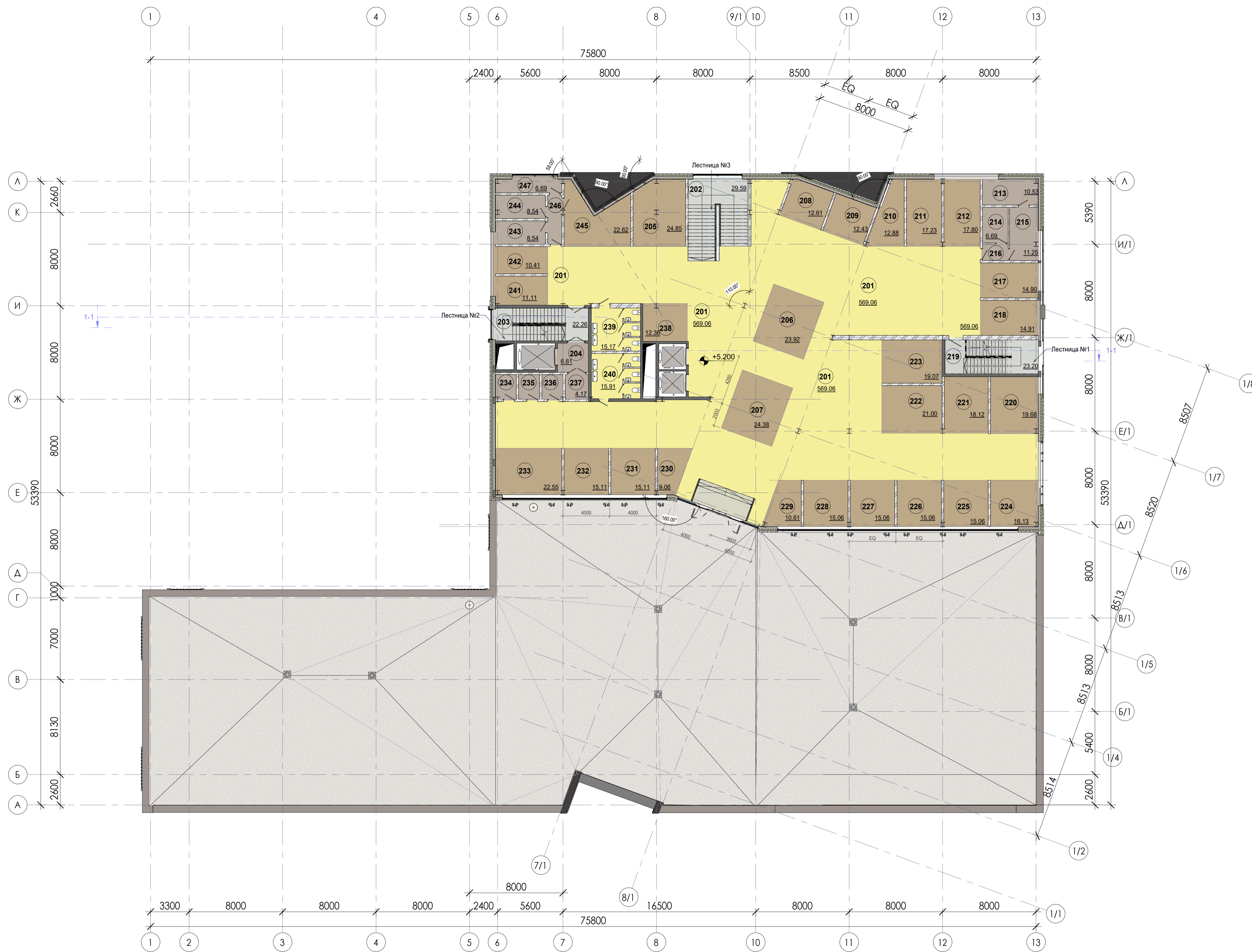
Экспликация помещений 1 этажа		
№ поз.	Наименование	Площадь м.кв.
101	Тамбур	25 м²
102	Галерея	431 м²
103	Тамбур	26 м²
104	Лестница №2	22 м²
105	Помещения бытового и коммунального обслуживания	25 м²
106	Лестница №1	24 м²
107	Помещения бытового и коммунального обслуживания	107 м²
108	Тамбур	12 м²
109	Табачный киоск	16 м²
110	Лестница №3	37 м²
111	Службное помещение	37 м²
112	Магазин оптики	74 м²
113	Аксессуары	126 м²
114	Тамбур	25 м²
115	Ремонт и пошив одежды	266 м²
116	Помещения бытового и коммунального обслуживания	205 м²
117	Помещения бытового и коммунального обслуживания	241 м²
118	Магазин ювелирных изделий	62 м²
119	Магазин оптики	62 м²
120	Магазин ювелирных изделий	54 м²
121	Помещения бытового и коммунального обслуживания	27 м²
122	Салон связи	61 м²
123	Салон связи	51 м²
124	Ремонт и пошив одежды	137 м²
125	Химчистка	203 м²
126	Металлоремонт	275 м²
127	ИПП	74 м²
128	Насосная	61 м²
129	Аксессуары	27 м²
130	Прилавок	10 м²
131	Прилавок	10 м²
132	Прилавок	10 м²
133	Прилавок	6 м²
133	ГРЩ	27 м²
		2863 м²

Общая площадь этажа= 3024.5 м²

Условные обозначения

- Лестницы
- МОП
- Помещения для посетителей предприятий бытового и коммунального обслуживания
- Помещения служебно-административного назначения
- Помещения технического назначения



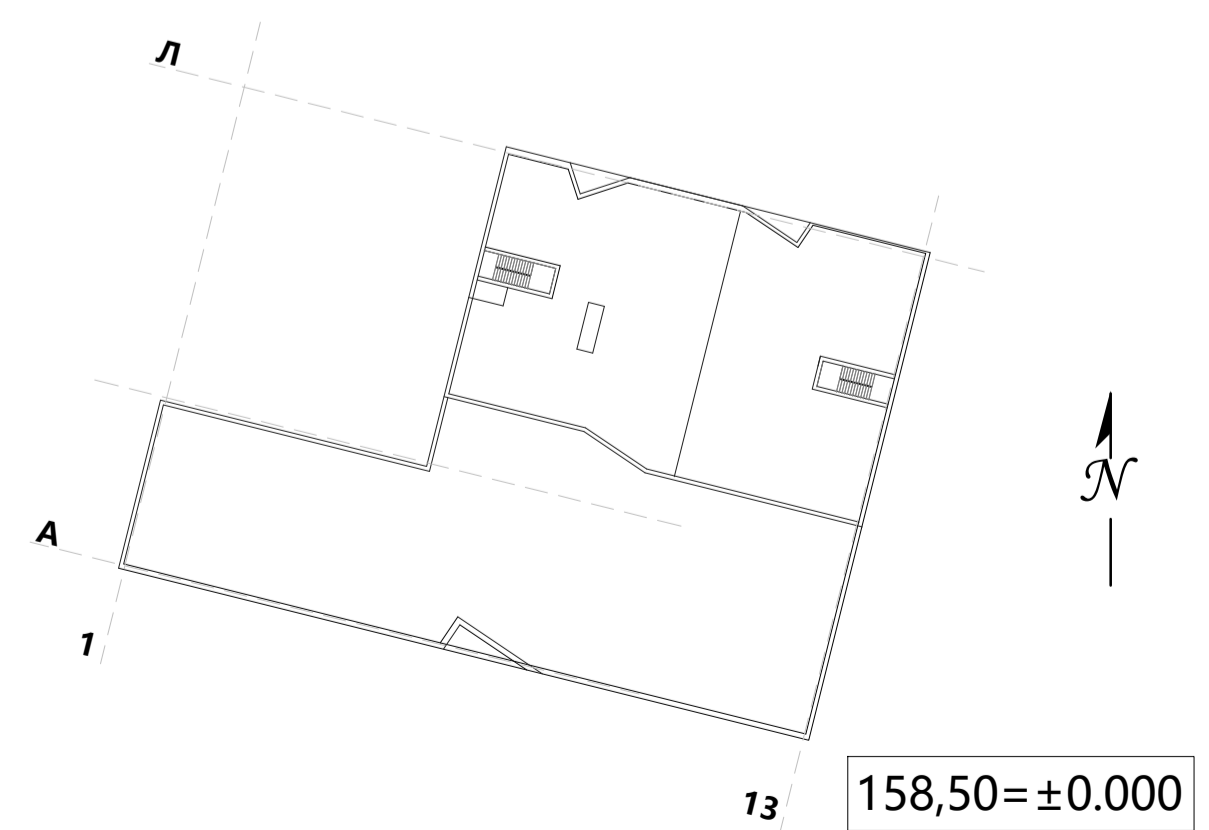


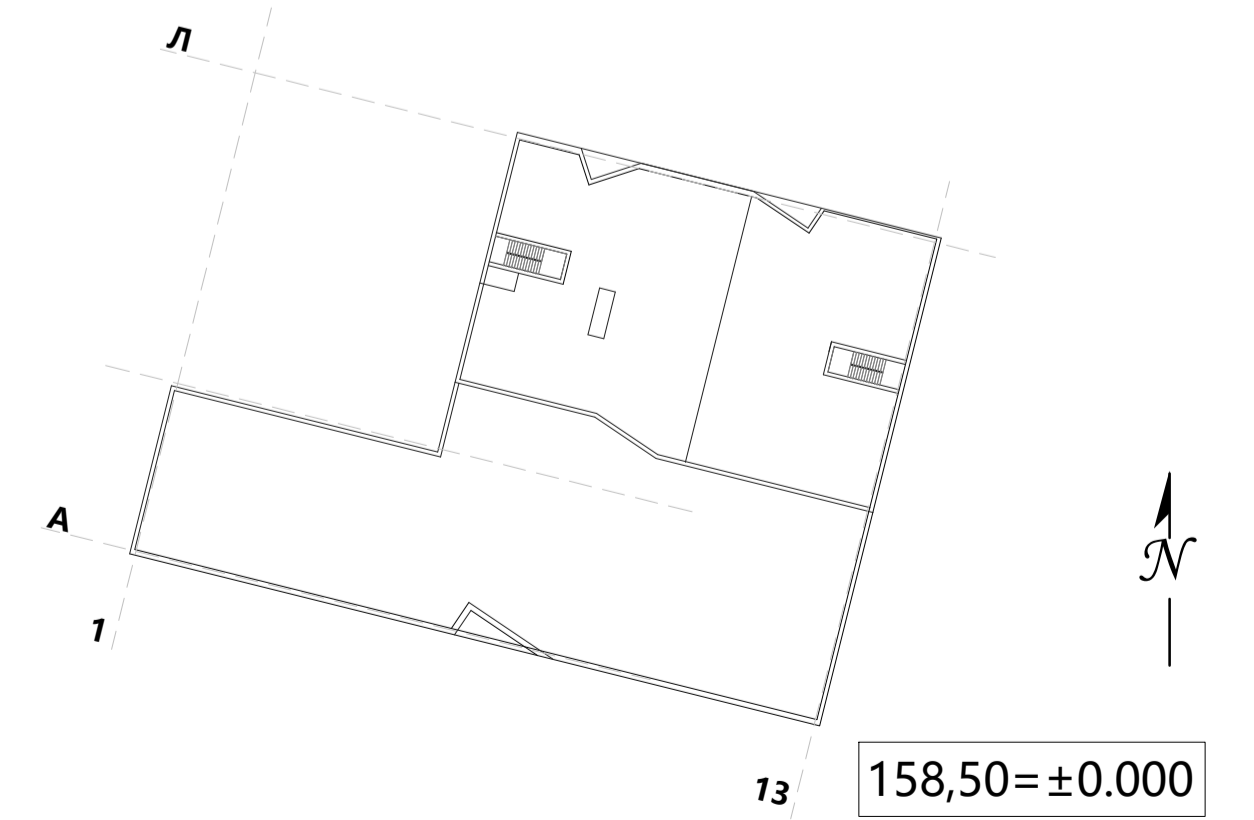
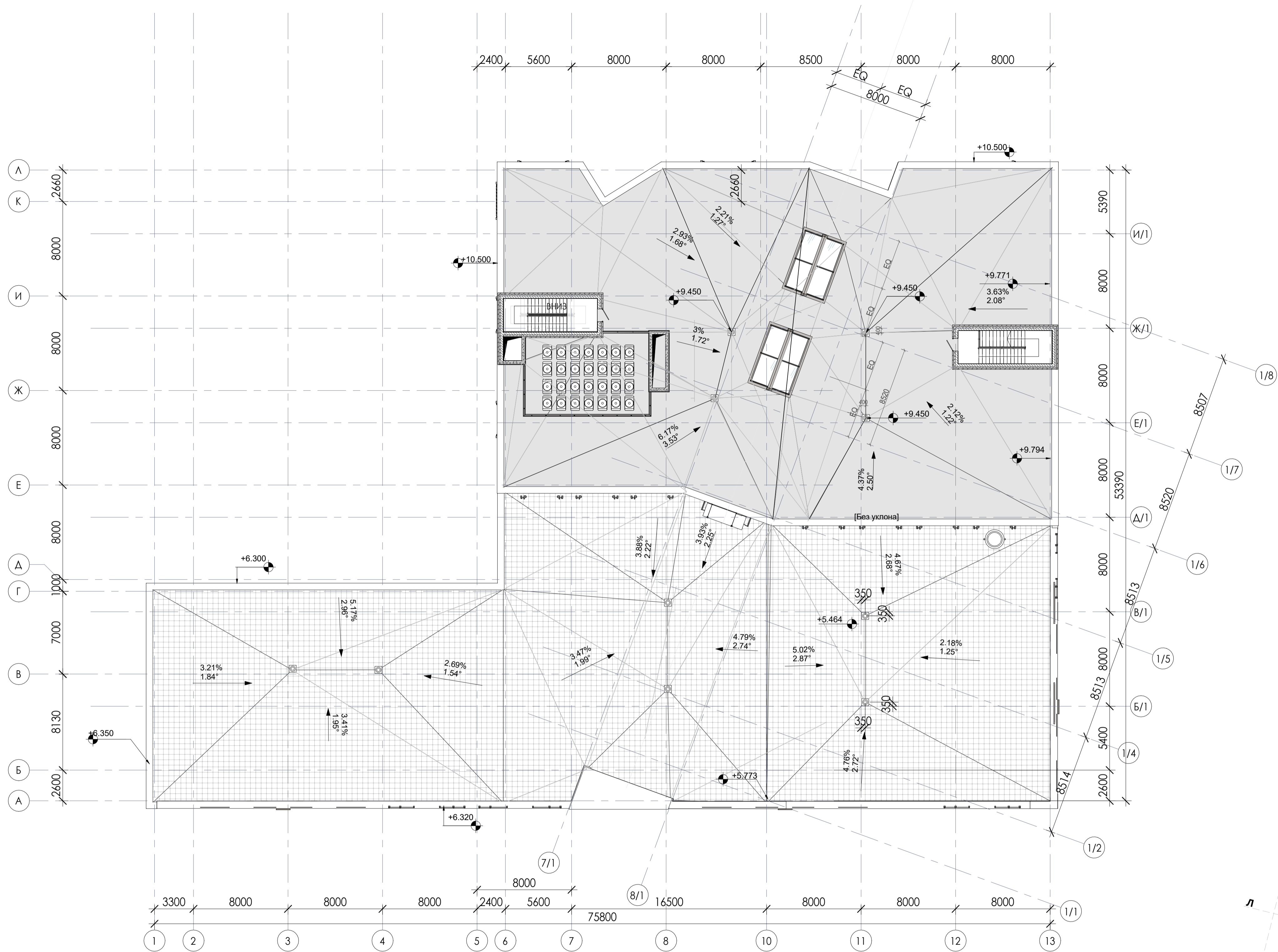
Экспликация помещений 2-го этажа

№ поз.	Наименование	Площадь м.кв.
201	Обеденный зал фуд корта	569 м²
202	Лестница №3	30 м²
203	Лестница №2	22 м²
204	Лифтовой холл	7 м²
205	Служебное помещение	25 м²
206	Ремонт и пошив одежды	24 м²
207	Ремонт и пошив одежды	24 м²
208	Помещения бытового и коммунального обслуживания	13 м²
209	Помещения бытового и коммунального обслуживания	12 м²
210	Помещения бытового и коммунального обслуживания	13 м²
211	Помещения бытового и коммунального обслуживания	17 м²
212	Помещения бытового и коммунального обслуживания	18 м²
213	Кладовая	11 м²
214	Кладовая	7 м²
215	Кладовая	11 м²
216	Кладовая	3 м²
217	Помещения бытового и коммунального обслуживания	15 м²
218	Помещения бытового и коммунального обслуживания	15 м²
219	Лестница №1	23 м²
220	Помещения бытового и коммунального обслуживания	20 м²
221	Помещения бытового и коммунального обслуживания	18 м²
222	Помещения бытового и коммунального обслуживания	21 м²
223	Помещения бытового и коммунального обслуживания	19 м²
224	Помещения бытового и коммунального обслуживания	16 м²
225	Помещения бытового и коммунального обслуживания	15 м²
226	Помещения бытового и коммунального обслуживания	15 м²
227	Помещения бытового и коммунального обслуживания	15 м²
228	Помещения бытового и коммунального обслуживания	15 м²
229	Помещения бытового и коммунального обслуживания	11 м²
230	Помещения бытового и коммунального обслуживания	9 м²
231	Помещения бытового и коммунального обслуживания	15 м²
232	Помещения бытового и коммунального обслуживания	15 м²
233	Помещения бытового и коммунального обслуживания	23 м²
234	Кладовая	4 м²
235	Кладовая	4 м²
236	Кладовая	4 м²
237	Кладовая	4 м²
238	Служебное помещение	12 м²
239	Сан.узел мужской	15 м²
240	Сан.узел женский	16 м²
241	Служебное помещение	11 м²
242	Служебное помещение	10 м²
243	Кладовая	9 м²
244	Кладовая	9 м²
245	Служебное помещение	23 м²
246	Кладовая	5 м²
247	Кладовая	7 м²
		1217 м²

Общая площадь этажа=1281.5м2
в том числе эксплуатируемая кровля 1682.4 м2

- Условные обозначения
- Лестницы
 - МОП
 - Помещения для посетителей предприятий бытового и коммунального обслуживания
 - Помещения складского назначения





1. Основания для разработки

Проектная документация выполнена на основании Градостроительного плана земельного участка № RU77-168000-019177, Договора аренды земельного участка №03-003534/6 и утвержденного заказчиком Задания на проектирование.

2. Характеристика территории

Отводимый участок под строительство "Комбината бытового обслуживания с вспомогательными функциями" расположен по адресу: г. Москва, Свободный проспект, д.33. В настоящее время участок свободен от существующей застройки. Отведенная территория имеет асфальтированное покрытие и используется как автостоянка.

С северо – запада, севера и северо - востока от участка расположены здания торгового центра, с востока – здание кинотеатра «Киргизия», с юга магистральная улица Зеленый проспект с выходами метро «Новогиреево», с запада - магистральная улица Свободный проспект.

3. Градостроительные решения

Планировочная организация земельного участка выполнена в соответствии с Градостроительным планом земельного участка N RU77-168000-019177 от 21.03.2016г.; кадастровый номер земельного участка 77:03:0006020:94; площадь 4692м2.

Подъезд к зданию "Комбината бытового обслуживания с вспомогательными функциями" и загрузка осуществляется с ул. Свободный проспект. Главный вход организован с ул. Зеленый проспект. Мощение пешеходных зон выполняется тротуарной плиткой. Параметры проезжей части существующей дорожной сети, проектируемых тротуарных покрытий с учетом нагрузки пожарной техники, позволят обеспечить проезд технологического транспорта и подъезд пожарной службы к проектируемому зданию.

В соответствии с требованиями Постановления Правительства Москвы от 23.12.2015 N 945-ПП "Об утверждении региональных нормативов градостроительного проектирования г. Москвы в области транспорта, автомобильных дорог регионального или межмуниципального значения» Прил.1, пункт 1.3 выполнен расчет парковок для временного хранения транспорта. Расчетное количество парковочных мест составляет 28м/мест. На территории, непосредственно примыкающей к объекту строительства, имеется возможность организовать парковки на 17 машино-мест, из них 3 м/места для МГН. Остальные парковочные места организованы на прилегающей территории в пешеходной доступности 250м.

Расчет вместимости автостоянок:

Место расположения объекта: - зона Т6 - К3 = 0,75; - проектируемый объект находится в пределах 500 м радиуса доступности до метро и в пределах 250 метров от магистральной улично-дорожной сети, на которой организовано движение городского наземного общественного транспорта (К2 = 0,7)

5989/110x0.75x0.7=28 м/мест,

где

5989м2 - суммарная поэтажная площадь объекта

110м – показатель суммарной поэтажной площади объекта на одно машино-

для переменного хранения автотранспортных средств;

0.75 – уточняющий коэффициент урбанизации;

0.7 - уточняющий коэффициент к расчетному количеству парковок в зависимости от доступности территории городским

общественным транспортом.

В соответствии с требованиями Постановления Правительства Москвы от 23.12.2015 N 945-ПП "Об утверждении региональных нормативов градостроительного проектирования г. Москвы в области транспорта, автомобильных дорог регионального или межмуниципального значения» Прил.1; пункт 1.3 выполнен расчет парковок для временного хранения транспорта. Расчетное количество парковочных мест составляет 28м/мест. На территории, непосредственно примыкающей к объекту строительства, имеется возможность организовать парковки на 17 машино-мест, из них 3 м/мест для МГН. Остальные парковочные места организованы на прилегающей территории в пешеходной доступности 250м.

4. Архитектурно-планировочные решения

Объемно-пространственное решение представленного проекта имеет собой двухуровневый объем строгой формы в плане. Два объёма, соединены между собой парадной лестницей, которые в свою очередь объединены центральным вертикальным транспортом.

Планировочная отметка, взятая за ноль здания, **равна 158.500.**

Для обеспечения вертикальной коммуникации в центре зала размещены лифты, которые являются распределительным узлом потоков посетителей в центре здания.

В Комплексе предусмотрены два основных входа: с ул. Зеленого проспекта и со стороны благоустраиваемой территории комплекса Киргизия. Каждый вход архитектурно выделен парадными порталами. Предусмотрена парадная лестниц, со стороны «ТЦ Перовский», которая ведет на 2-ой этаж., также является путем эвакуации.

Чтобы обеспечить удобную эксплуатацию и эвакуацию людей из здания предусмотрены лестницы служебные (второстепенные), вспомогательные (для дополнительных связей между помещениями), аварийные и пожарные.

"Комбинат бытового обслуживания с вспомогательными функциями" включает в себя два надземных этажа. На первом этаже располагаются помещения коммунального и бытового обслуживания, помещения складского назначения, а также необходимые коммуникационные пространства.

План 1 этажа

- Галерея с островными зонами для обслуживания населения;
- Салоны связи с сервисным центром;
- Помещения бытового назначения;
- Помещения мелкой и средней площади;
- Коммуникационные пространства;
- Зоны загрузки товаров;
- Административные помещения;

Высота этажа принята не менее 5.2 м (от пола до пола).

2 этаж

- Помещения складского назначения;
- Помещения бытового назначения;

Высота этажа принята не менее 3,9 м (низ конструкций).

Торговая зона

Входы посетителей в торговые залы осуществляются из коммуникационной галереи комплекса.

В Комплексе предусмотрена зона загрузки.

Доставку товаров в комплекс производится через загрузочные:

Подъём товаров на этажи осуществляется посредством **грузовых лифтов**, запроектированных в помещениях загрузки.

Помещение сборки мусора имеет самостоятельную загрузочную.

Предусмотрены в блоке торговых галерей служебные и административные помещения управляющей компании.

Связь всех уровней осуществляется с помощью пассажирских лифтов

Связь складских помещений 1-го этажа со 2-м этажом осуществляется с помощью, грузовых лифтов и лестниц.

Конструктивные решения :

Конструктивная схема здания – полный рамно-связевый каркас, образованный колоннами и балками из стальных прокатных профилей, перекрытием из монолитного железобетона по несъемные опалубке из профнастила и вертикальными ядрами жесткости из монолитных стен лестничных клеток. Фундаменты – монолитные железобетонные столбчатые на естественном основании. Покрытие - система стальных ферм, связей и прогонов. Кровля плоская, мягкая. Пространственная жесткость и геометрическая неизменяемость здания обеспечиваются совместной работой фундаментов, металлических колонн, балок и стен, связанных между собой жесткими горизонтальными дисками перекрытия и покрытия

Наружная отделка фасадов

Конструктивное решение фасадов представляют собой - система навесного вентилируемого фасада I. Навесной вентилируемый фасад с облицовкой из лицевого кирпича:

1. Лицевой кирпич «Терса-ESTRELLA_400x100x40 мм Блочная-Алебастрово-белый»

2. Вентиляционный зазор – 50 мм

3. Утеплитель-минераловатные плиты:

Техновент Оптима d =99 кг/м3 (Плита PAROC WAS 35t или аналог)- 120мм

Консоли крепятся к железобетонным элементам внутренней конструкции здания. Размеры консоли, вынос консоли, класс грузоподъемности определяются на основании расчетов. Расположение консолей по фасаду регламентируется проектом. Крепление консолей к конструкции здания осуществляется при помощи шпилек и клеевых патронов (химических анкеров) и строго регламентировано.

II. Стекланный фасад -алюминиевая стоечно-ригельная система остекления, состоящая вертикально-горизонтального каркаса (RAL серо-коричневый наружный цвет) со светопрозрачным заполнением из двухкамерного стеклопакета.

III. Порталы входных групп это система навесного вентилируемого фасада с облицовкой из панелей TECU® Bronze или Classic (сплав меди и олова)

IV. Независимые входы в торговые помещения выделены парадными входами, которые декорированы из стеклофибробетона и металла

Внутренняя отделка помещений:

Внутренняя отделка помещений выполняется с учетом технологического назначения помещения с соблюдением действующих норм и правил. Отделка арендуемых помещений выполняется арендаторами.

1. Класс ответственности здания - 2;
2. Категория здания по конструктивной пожарной опасности - С0;
3. Степень огнестойкости здания II;
4. Классификация здания по функциональной пожарной опасности - Ф 3.5



ТЕХНИКО-ЭКОНОМИЧЕСКИЕ ПОКАЗАТЕЛИ

Поз.	Наименование	Ед.изм	Площадь.
1	Площадь участка	ГА	0.4692
2	Площадь застройки	м2	3213
3	Кол-во этажей:		2
4	надземных		2
5	подземных		-
6	Вверхняя отм.здания	м	13.28, 12.10
7	Общая площадь здания в том числе:		5988,4
	в том числе:		
8	подземная:		-
9	надземная:	м2	5988,4
10	1 этаж	м2	3024,5
11	Терраса	м2	1682,4
12	2 этаж	м2	1281,5
	Строительный объем здания в том числе:		-
13	надземная	м3	22 254,15
14	Помещения для посетителей предприятий бытового и коммунального обслуживания	м2	2497
15	Помещения складского назначения	м2	83
16	Помещения технического назначения	м2	162
17	МОП	м2	1143
18	Помещения служебно-административного назначения	м2	37
			-
19	Вместимость автостоянки	маш. мест	39

