

ООО "Строй-Люкс"

119331, РФ, г. Москва, Вернадского пр -кт, д. 29, пом. I ком.5 офис 125
ОГРН: 1087746706145, ИНН/КПП: 7725639372/773601001

СРО-П-132-01022010

Проект капитального ремонта многоквартирного
дома, расположенного по адресу: г. Москва, САО,
ул. Фестивальная, д. 24.

ПРОЕКТНАЯ ДОКУМЕНТАЦИЯ

РАЗДЕЛ 5

"Сведения об инженерном оборудовании , о сетях
инженерно -технического обеспечения , перечень
инженерно -технических мероприятий , содержание
технологических решений"

Подраздел 1

"Система электроснабжения"

Шифр: ПКР-001110-18 -ИОС.ЭОМ

Том 5.1

ООО "Строй-Люкс"

119331, РФ, г. Москва, Вернадского пр -кт, д. 29, пом. I ком.5 офис 125
ОГРН: 1087746706145, ИНН/КПП: 7725639372/773601001

СРО-П-132-01022010

Проект капитального ремонта многоквартирного
дома, расположенного по адресу: г. Москва, САО,
ул. Фестивальная, д. 24.

ПРОЕКТНАЯ ДОКУМЕНТАЦИЯ

РАЗДЕЛ 5

"Сведения об инженерном оборудовании , о сетях
инженерно -технического обеспечения , перечень
инженерно -технических мероприятий , содержание
технологических решений"

Подраздел 1

"Система электроснабжения"

Шифр: ПКР-001110-18 -ИОС.ЭОМ

Том 5.1

Генеральный директор

Главный инженер проекта



Т. Ч. Пацация

Л. А. Мишина

г.Москва, 2018 г.

Содержание тома

Обозначение	Наименование	Прим.
ПКР-001110-18-ИОС.ЭОМ.С	Содержание тома	3
ПКР-001110-18-ИОС.ЭОМ.ПЗ	Текстовая часть	4
1	Общие положения	4
2	Характеристика источников электроснабжения в соответствии с техническими условиями на подключение объекта капитального строительства к сетям электроснабжения общего пользования	5
3	Обоснование принятой схемы электроснабжения	5
4	Сведения о количестве электроприемников, их установленной и расчетной мощности	5
5	Требования к надежности электроснабжения и качеству электроэнергии	6
6	Сведения о типе, классе проводов и осветительной арматуры, которые подлежат применению при строительстве объекта капитального строительства	7
7	Описание системы рабочего и аварийного освещения	7
8	Описание дополнительных и резервных источников электроэнергии	7
9	Перечень мероприятий по резервированию электроэнергии	7
10	Решения по организации масляного и ремонтного хозяйства - для объектов производственного назначения	7
11	Перечень мероприятий по заземлению (занулению) и молниезащите	7
12	Сведения о типе, классе проводов и осветительной арматуры, которые подлежат применению при строительстве объекта капитального строительства	8
13	Описание системы рабочего и аварийного освещения	8
14	Описание дополнительных и резервных источников электроэнергии	9
15	Перечень мероприятий по резервированию электроэнергии	9
	Графическая часть	
ПКР-001110-18-ИОС.ЭОМ л.1	Схема электрическая принципиальная ВРУ	10
ПКР-001110-18-ИОС.ЭОМ л.2	Принципиальная схема этажного щита на 4 квартиры.	11
ПКР-001110-18-ИОС.ЭОМ л.3	Схема системы уравнивания потенциалов на вводе в здание.	12
ПКР-001110-18-ИОС.ЭОМ л.4	Распределительные сети электрооборудования. План техподполья и 1 этажа	13
ПКР-001110-18-ИОС.ЭОМ л.5	Распределительные сети электрооборудования. План . План 2-9-х и технического этажей.	14
ПКР-001110-18-ИОС.ЭОМ л.6	Схема подводки питания зачистного устройства.	15
ПКР-001110-18-ИОС.ЭОМ.С	Спецификация оборудования, изделий и материалов	16

						ПКР-001110-18-ИОС.ЭОМ.С			
Изм.	Кол.уч	Лист	№ док.	Подп.	Дата				
ГИП		Мишина				Содержание тома	Стадия	Лист	Листов
Разработал		Поляков					П	1	7
Н.контр.		Мишина					ООО «Строй-Люкс»		

Ремонтное освещение на 12 В предусматривается в : электрощитовой, в машинных помещениях лифтов. Эвакуационное освещение в : лестничных клетках, тамбур. Освещение безопасности в электрощитовой.

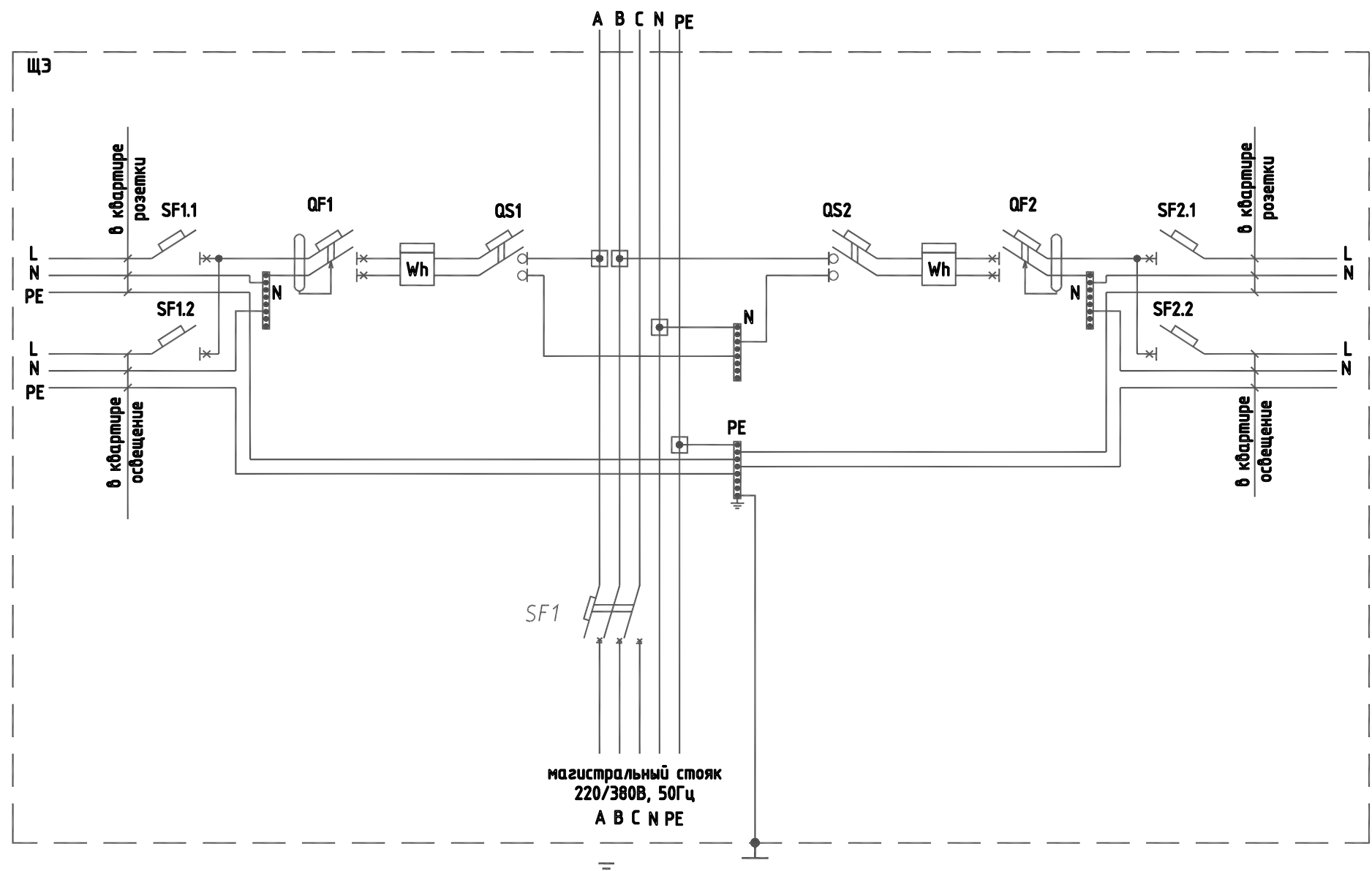
14. Описание дополнительных и резервных источников электроэнергии

Данным разделом проекта не предусмотрено

15. Перечень мероприятий по резервированию электроэнергии

Данным разделом проекта не предусмотрено

									Лист
									7
Изм.	Кол.уч	Лист	№док.	Подп.	Дата	ПКР-001110-18-ИОС.ЭОМ.ПЗ			

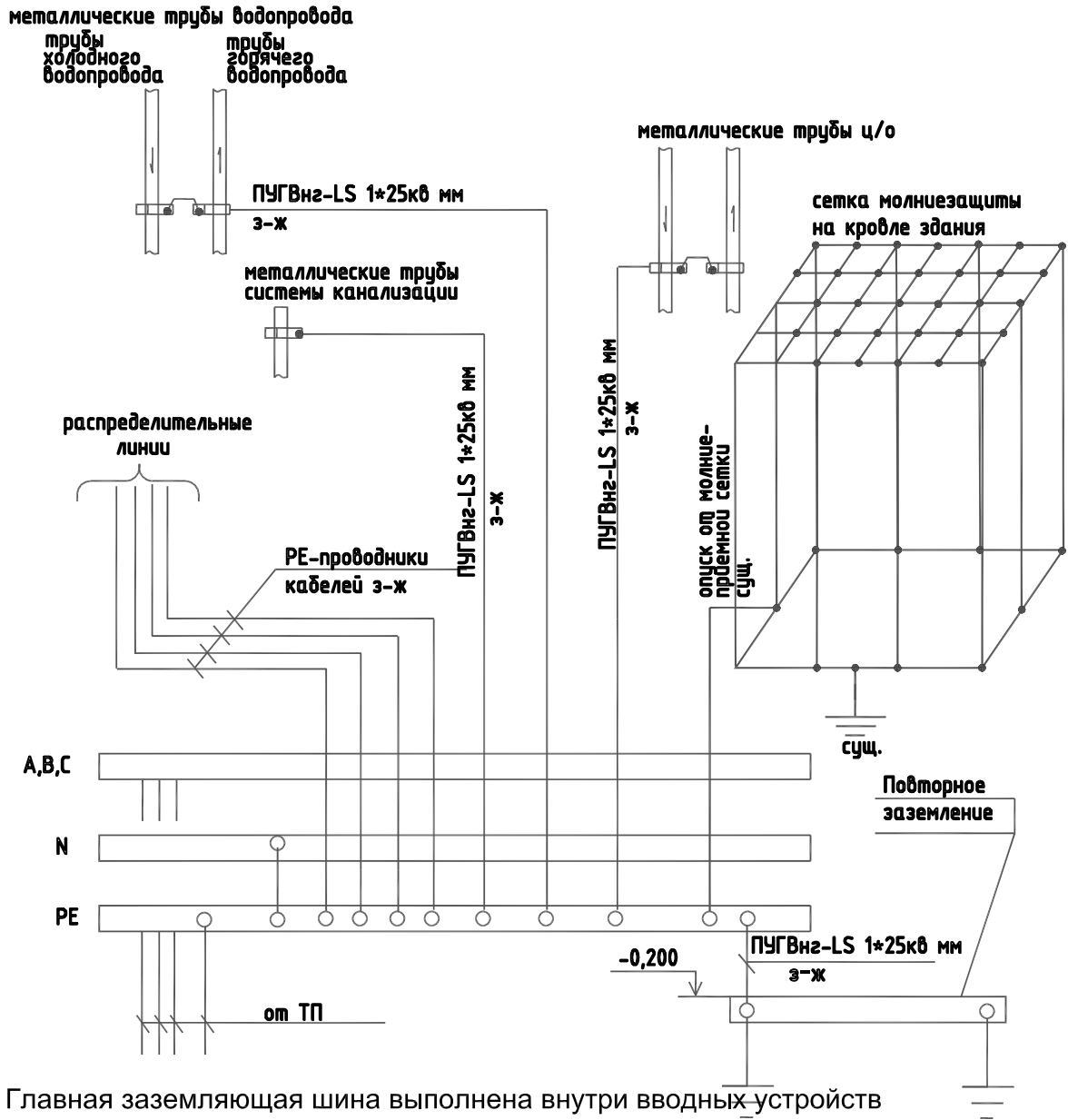


УСЛОВНЫЕ ОБОЗНАЧЕНИЯ

Поз.	Обозначение	Наименование	Примечание
1	QS	Выключатель нагрузки 2P, 32А, ВН32	
2	QF	Автоматический выключатель дифференциального тока, 1P+N, 25А, 30мА, АВДТ32	Контактор
3	SF	Автоматический выключатель 1P, 16А, хар-ка "С", ВА47-063 Про	Контактор
4	N	Шина нулевая "N" d4мм	
5	PE	Шина заземления нулевая "PE" d4мм	
6	Wh	Счетчик квартирный существующий	
7	ЩЗ	Щит этажный на 2 квартиры	размеры уточнять по месту
8		Сжим ответвительный У-733	
9	SF	Автоматический выключатель 3P, 50А, хар-ка "С", ВА47-063 Про	

						ПКР-001110-18-ИОС.ЭОМ			
						Проект капитального ремонта общего имущества многоквартирного дома расположенного по адресу: г. Москва, САО, ул. Фестивальная, д. 24			
Изм.	К.уч.	Лист	№ док.	Подпись	Дата	Система электроснабжения	Стадия	Лист	Листов
ГИП		Мишина		<i>Мишина</i>			П	2	
Разраб.		Поляков		<i>Поляков</i>					
Н.контр.		Мишина		<i>Мишина</i>		Принципиальная схема этажного щита на 4 квартиры.	ООО "Строй-Люкс"		

Согласовано			
Взам. инв. №			
Подпись и дата			
Инв. № подл.			



Главная заземляющая шина выполнена внутри вводных устройств ВРУ. PEN-проводник питающей сети должен быть подключен к шине PE вводного устройства, использованной как главная заземляющая шина, при помощи проводника, проводимость которого должна быть не менее проводимости PEN-проводника питающей линии. ГЗШ должна быть медной. Конструкцией шины должна быть предусмотрена возможность индивидуального отсоединения присоединенных к ней проводников. ГЗШ на обоих концах должна быть обозначена продольными или поперечными полосами желто-зеленого цвета одинаковой ширины. Изолированные уравнивания потенциалов должны иметь изоляцию, обозначенную желто-зелеными полосами.

Согласовано

Взам. инв. №

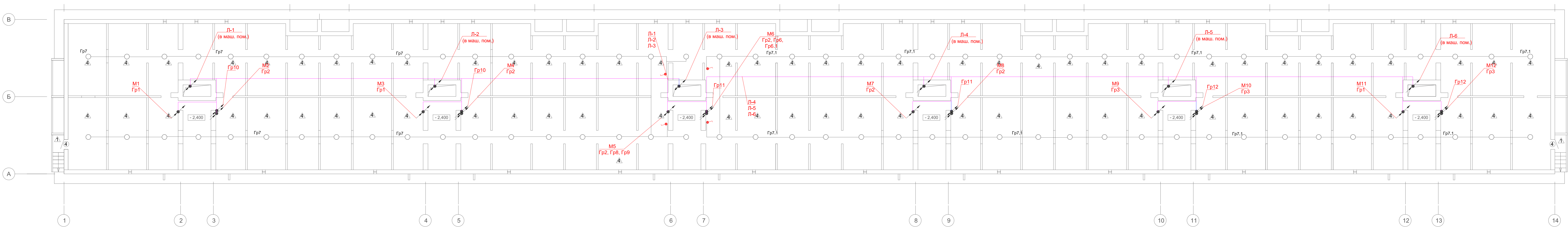
Подпись и дата

Инв. № подл.

Изм.	К.уч.	Лист	№ док.	Подпись	Дата
ГИП		Мишина		<i>Мишина</i>	
Разраб.		Поляков		<i>Поляков</i>	
Н.контр.		Мишина		<i>Мишина</i>	

ПКР-001110-18-ИОС.ЭОМ		
Проект капитального ремонта общего имущества многоквартирного дома расположенного по адресу: г. Москва, САО, ул. Фестивальная, д. 24		
Стадия	Лист	Листов
П	3	
Система электроснабжения		ООО "Строй-Люкс"
Схема системы уравнивания потенциалов на вводе в здание.		

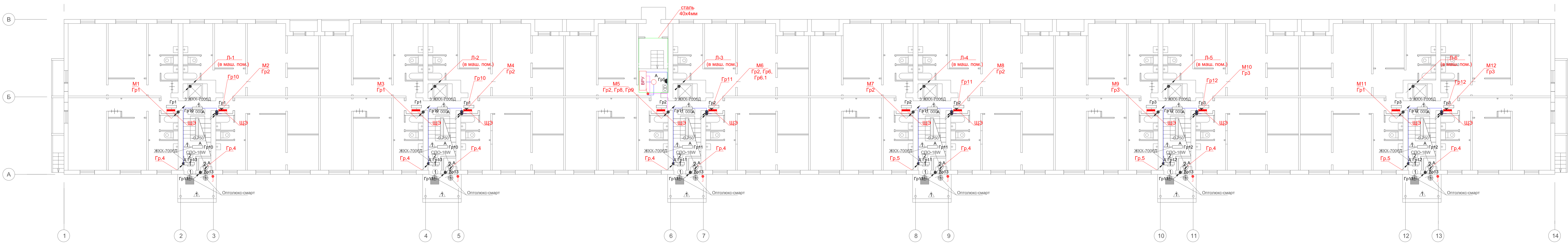
План техподполья



УСЛОВНЫЕ ОБОЗНАЧЕНИЯ:

Обозначение	Наименование	Кол-во	Мощность,Вт
○	Светильник светодиодный СПО 18W 600x120 IP65	84	18
■	Выключатель одноклавишный IP54 10А, 250В	5	

План 1-го этажа



УСЛОВНЫЕ ОБОЗНАЧЕНИЯ:

Обозначение	Наименование	Кол-во	Мощность,Вт
○	Светильник светодиодный СПО 18W 600x120 IP65	6	18
■	Выключатель одноклавишный IP54 10А, 250В	6	
□	Светильник светодиодный IP20, ЖКХ СА-7006Д	30	6
⊕	Светильник со светодиодными лампами IP65, Оптилюкс-смарт	13	

Примечания:
 1. Проводку выполнять отдельно по полкам в ПВХ жестких трубах с креплением к потолку и конструкции.
 2. Шину повторного заземления (сталь полосовая 40x4) проложить к ВРУ. Шину соединить с ГЗШ проводом ПУГВН-1x25мм².

ПР-001110-184ЮС.ЭОМ

Проект капитального ремонта общего имущества многоквартирного дома расположенного по адресу: г. Москва, САО, ул. Фестивальная, д. 24

Изм.	К.уч.	Лист	№ док.	Подпись	Дата
ГИП	Мишина				
Разраб.	Полинов				
Исполн.	Мишина				

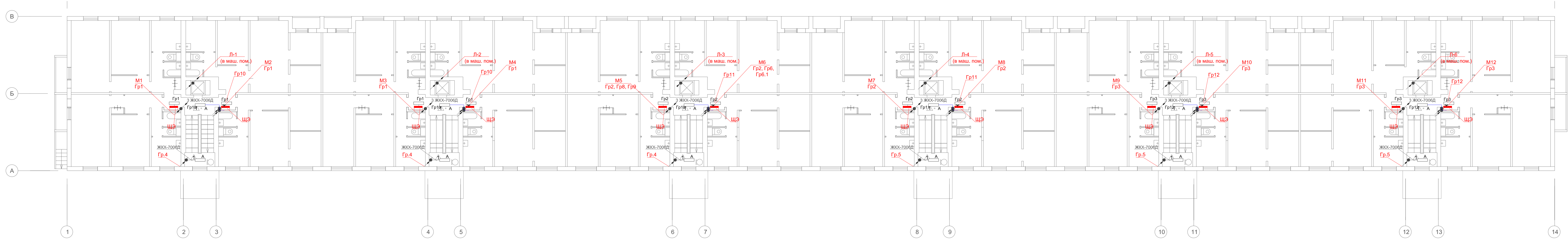
Система электроснабжения

Распределительные сети электрооборудования.

План техподполья и 1-го этажа

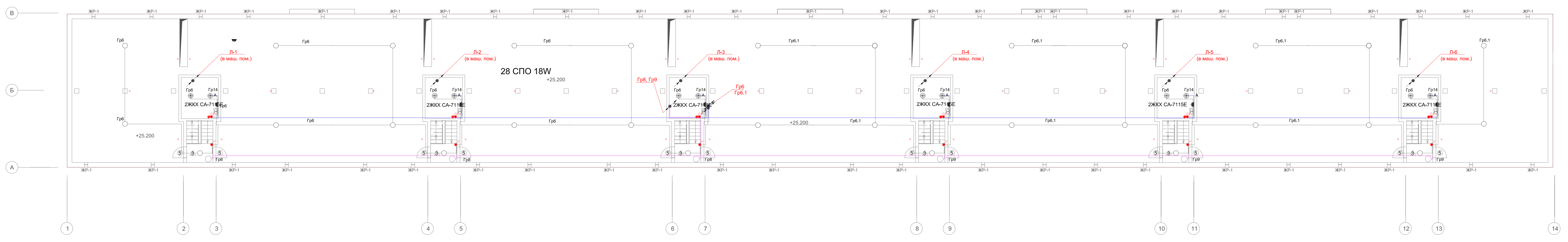
Копировать: Фермат А0

План 2-9 этажей



УСЛОВНЫЕ ОБОЗНАЧЕНИЯ:

Обозначение	Наименование	Кол-во	Мощность,Вт
□	Светильник светодиодный IP20, ЖОХ СА-7006Д	24	6



УСЛОВНЫЕ ОБОЗНАЧЕНИЯ:

Обозначение	Наименование	Кол-во	Мощность,Вт
○	Светильник светодиодный СПО 18W 60x120 IP65	28	18
●	Выключатель однополюсный IP54 10A, 250В	12	
⊕	Светильник со светодиодными лампами IP65, Оптика-смарт лайт	12	

Примечания:
 1. Проводку выполнить отдельно на лотках в ПВХ жестких трубах с креплением к потолку и конструкциям.
 2. Шину повторного заземления (сталь полосовая 40x4) проложить в ВРУ. Шину соединить с ГЗШ проводом ПУГВн-1x25мм2.

Имя, № инст., Подпись, дата, Власть, имя, №, Сопровождающий

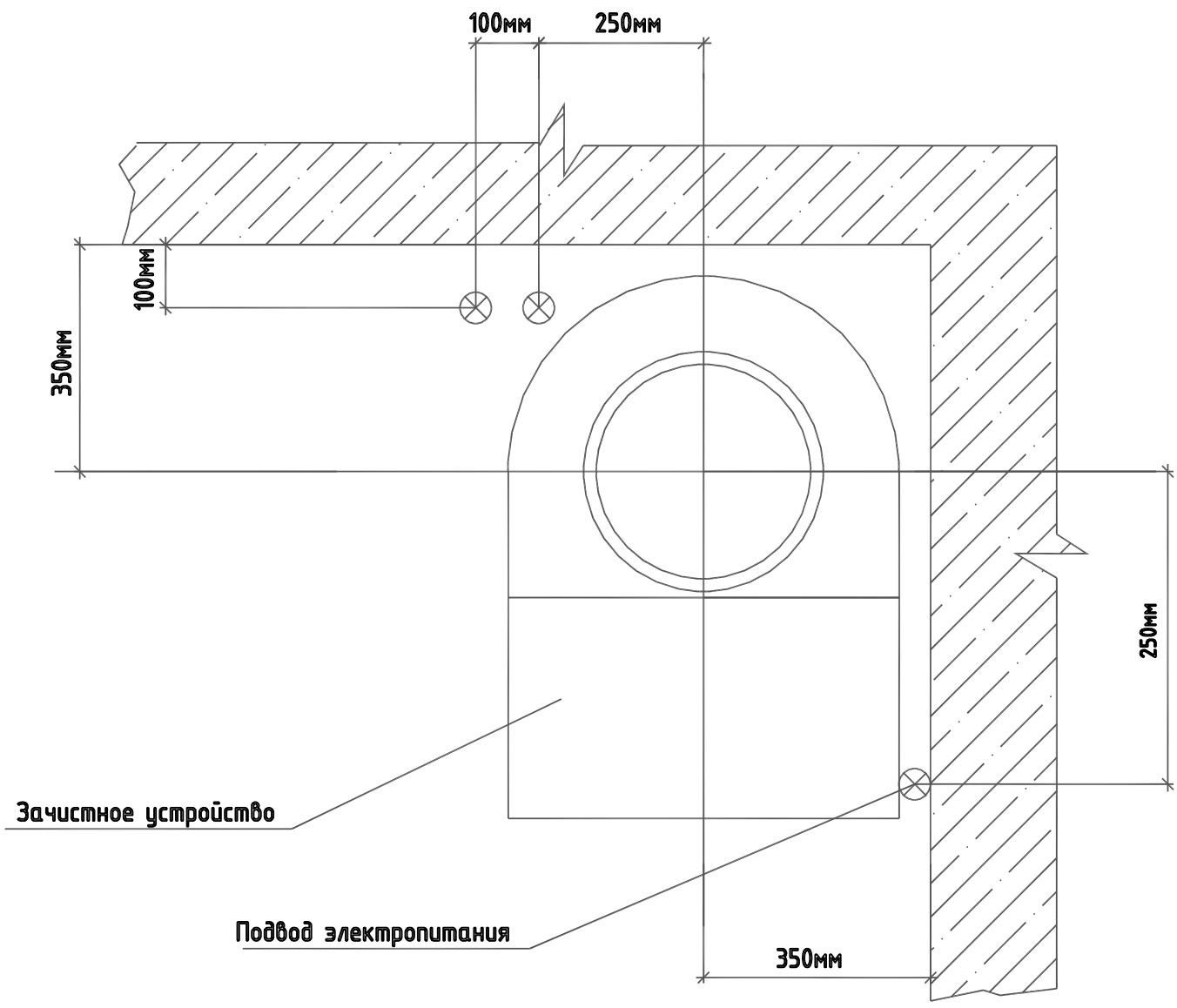
ПР-001110-184ЮС.ЭОМ

Проект капитального ремонта общего имущества многоквартирного дома расположенного по адресу: г. Москва, САО, ул. Фестивальная, д. 24

Имя, Кол, Лист	№ док.	Подпись	Дата	Стадия	Лист	Листов
Разраб. Полков				П	5	
Исполн. Мишина				Система электроснабжения		
				Распределительные сети электрооборудования, План 2-9 и технического этажей		ООО "Строй-Люкс"

Копировать: Фермат А0

Схема подвода электропитания зачистного устройства



Подвод электропитания: N=1кВт, U=220В, 50Гц, на высоту от пола H=1900мм, в стальной трубе.
 Зачистное устройство устанавливается на последнем этаже под потолком.

Согласовано		
Инов. № подл.	Подпись и дата	Взам. инв. №

						ПКР-001110-18-ИОС.ЭОМ			
						Проект капитального ремонта общего имущества многоквартирного дома расположенного по адресу: г. Москва, САО, ул. Фестивальная, д. 24			
Изм	К.уч.	Лист	№ док.	Подпись	Дата	Система электроснабжения	Стадия	Лист	Листов
ГИП		Мишина		<i>Мишина</i>			П	6	
Разраб.		Поляков		<i>Поляков</i>					
Н.контр.		Мишина		<i>Мишина</i>		Схема подводки питания зачистного устройства.	ООО "Строй-Люкс"		

Позиция	Наименование и техническая характеристика	Тип, марка, обозначение документа, опросного листа	Код оборудования, изделия, материала	Завод-изготовитель	Единица измерения	Кол-во	Масса единицы, кг	Примечание
1	2	3	4	5	6	7	8	9
	<u>Электрощитовое оборудование</u>							
1	Вводно-распределительное устройство	ВРУ			компл.	1		лист 1
	Вводная панель ВП 800x500x2000 в составе:			ОАО "МЗЭМИ"	компл.	1		
	Выключатель-разъединитель ВР32-35 В71250 250А			"КЭАЗ"	шт.	2		QS1 QS2
	Предохранитель ППН35-250, комплект с плавкой вставкой 200А				шт.	3		1F1-1F3
	Предохранитель ППН35-250, комплект с плавкой вставкой 160А				шт.	3		2F1-2F3
	Конденсатор К73-28-1 0,47мкФ 100/380В				шт.	6		1C1-1C3, 2C1-2C3
	Автоматический выключатель ВА47-063, 1Р, In=6А				шт.	2		1QF0 2QF0
	Автоматический выключатель ВА47-29, 3Р, In=32А				шт.	1		
	Патрон потолочный пластмассовый с лампой				шт.	2		HL1
	Распределительная панель РП 800x500x2000 в составе:			ОАО "МЗЭМИ"	компл.	1		
	Автоматический выключатель ВА04-31-3, 3Р, In=80А				шт.	8		
	Автоматический выключатель ВА04-31-3, 3Р, In=50А				шт.	3		
	Автоматический выключатель ВА47-29, 1Р, In=10А				шт.	10		
	Автоматический выключатель ВА47-29, 1Р, In=16А				шт.	14		
	Автоматический дифференциальный выключатель АВДТ 32 1+N/10А, 32мА				шт.	4		
	Контактор модульный			KM20-20АС	шт.	6		
	Переключатель кулачковый на 3 положения ПК16-С-2001				шт.	1		SA1
	Фотореле			ФР-7	шт.	1		
2	Щит этажный на 4 квартиры (1-го этажа):	ЩЭ			компл.	6		
	Автоматический выключатель ВА04-31, 3Р, In=63А, х-ка С				шт.	1		
	Выключатель нагрузки, 2П, 32А, ВН-32				шт.	4		

Согласовано

Взам. инв. №

Подпись и дата

Инв. № подл.

						ПКР-001110-18-ИОС.ЭОМ.С			
						Проект капитального ремонта общего имущества многоквартирного дома расположенного по адресу: г. Москва, САО, ул. Фестивальная, д. 24			
Изм	К.уч.	Лист	№ док.	Подпись	Дата	Система электроснабжения	Стадия	Лист	Листов
ГИП		Мишина		<i>Мишина</i>			П	1	5
Разраб.		Поляков		<i>Поляков</i>					
Н.контр.		Мишина		<i>Мишина</i>		Спецификация оборудования, изделий и материалов.	ООО "Строй-Люкс"		

Позиция	Наименование и техническая характеристика	Тип, марка, обозначение документа, опросного листа	Код оборудования, изделия, материала	Завод-изготовитель	Единица измерения	Кол-во	Масса единицы, кг	Примечание
1	2	3	4	5	6	7	8	9
	Автоматический дифференциальный выключатель АВДТ 32 1+N/25А, 32мА				шт.	4		
	Автоматический выключатель ВА47-29, 1Р, I _n =16А, х-ка С				шт.	8		
	Шина нулевая "N" d 4мм	6x9 У2			шт.	5		
	Шина нулевая "РЕ" d 4мм	6x9 У2			шт.	1		
	DIN- рейка				м	1		
3	Щит этажный на 4 квартиры (2-го-9го этажей):	ЩЭ			компл.	96		
	Автоматический дифференциальный выключатель АВДТ 32 1+N/25А, 32мА				шт.	2		
	Выключатель нагрузки, 2П, 32А, ВН-32				шт.	2		
	Автоматический выключатель ВА47-29, 1Р, I _n =16А, х-ка С				шт.	4		
	Шина нулевая "N" d 4мм	6x9 У2			шт.	3		
	Шина нулевая "РЕ" d 4мм	6x9 У2			шт.	1		
	DIN- рейка				м	1		
4	Счетчик электрической энергии 380В	Меркурий 230ART-03 5(7.5)А			шт.	2		
5	Трансформатор тока 50/5А	ТТ-0,66			шт.	6		
6	Демонтаж/монтаж существующих квартирных щитов				шт.	216		
7	Ящик с понижающим трансформатором 220/36В	ЯТП-0,25			шт.	7		
8	Щиток автоматического переключения на резерв I=63А, IP43	ЩАП-43			шт.	1		
	Светотехнические изделия							
9	Светильник со светодиодными лампами IP65, 18Вт	Оптолюкс-смайт лайт			шт.	25		
10	Светильник светодиодный IP65, 18Вт	СПО 18 W			шт.	118		
11	Светильник светодиодный IP20, 6Вт	СА-7006Д			шт.	54		
12	Указатель номера дома светодиодный 10Вт	ДБУ69-10-001 У1			шт.	1		
13	Указатель номера улицы светодиодный 30Вт	ДБУ69-30-001 У1			шт.	1		
14	Указатель номера улицы светодиодный 5Вт	ДБУ69-5-001 У1			шт.	1		
15	Светильник со светодиодными лампами IP65	ЖКХСА-7115Е			шт.	12		
	Кабельная продукция							
16	Кабели с медными жилами, не распространяющими горение	ВВГнг(А)-LS						

Согласовано

Взам. инв. №

Подпись и дата

Инв. № подл.

Изм.	Кол.	Лист	Недок	Подпись	Дата

ПКР-001110-18-ИОС.ЭОМ.С

Лист

2

Позиция	Наименование и техническая характеристика	Тип, марка, обозначение документа, опросного листа	Код оборудования, изделия, материала	Завод-изготовитель	Единица измерения	Кол-во	Масса единицы, кг	Примечание
1	2	3	4	5	6	7	8	9
	5x25мм ²				м	226		на лотке
17	3x1,5мм ²				м	285		
18	5x16мм ²				м	324		в сущ. канале
19	5x6мм ²				м	5		в щитовой
20	4x16мм ²				м	10		в щитовой
21	3x2,5мм ²				м	2083		на лотке 416 в сущ. канале 667 в трубе ВГП-337 в трубе ПВХ-378 в жест.тр ПВХ-285
22	3x10мм ²				м	307		
	Кабели с медными жилами, огнестойкий, спониженным дымо- и газовыделением	<i>ВВГнг(A)-FRLS</i>						
22.1	5x10мм ²				м	372		на лотке 109 в сущ. канале 263
23	3x2,5мм ²				м	878		на лотке 143 в сущ. канале 224 в трубе ВГП-133 в трубе ПВХ-348 в м/р-30
	Провод с медной жилой, из ПВХ пластиката	<i>ПУГВнг-LS</i>						
24	1x25мм ²				м	60		в трубе
	Электроустановочные и электромонтажные изделия							
25	Выключатель одноклавишный 10А ,250В,IP54	<i>BC20-1-0-ГПБ</i>			шт.	30		
26	Труба ВГП 20	<i>ГОСТ 3262-75</i>			м	498		
27	Труба ВГП 40	<i>ГОСТ 3262-75</i>			м	21		
28	Труба жесткая , Д20мм			ДКС	м	270		
29	Труба гофрированная , Д20мм			ДКС	м	786		
30	Металлорукав, Д20мм				м	30		
31	Ящик протяжной	K654 У2			шт.	24		
32	Коробка распаячная	KM41233			шт.	60		
33	Бирка маркировочная	У136			шт.	100		

Согласовано

Взам. инв. №

Подпись и дата

Инв. № подл.

Изм.	Кол.	Лист	Недок	Подпись	Дата

ПКР-001110-18-ИОС.ЭОМ.С

Лист

3

Позиция	Наименование и техническая характеристика	Тип, марка, обозначение документа, опросного листа	Код оборудования, изделия, материала	Завод-изготовитель	Единица измерения	Кол-во	Масса единицы, кг	Примечание
1	2	3	4	5	6	7	8	9
	Кабельные лотки							
34	Лоток металлический перфорированный 200x50x2000	ЛПП200			шт	153		
35	Крышка для лотка 200x2000				шт	153		
36	Перегородка 50x2000				шт	153		
37	Кронштейн стальной	CLW10-VH-200			шт	150		
38	Шпилька М8	CLW10-TM-08-1			шт	120		
39	Ответвитель Т-образный 200мм				шт	18		
40	Крышки ответвителя Т-образного 200мм				шт	18		
41	Планка соединительная				шт	87		
	Метизы				кг	2		
42	Заземление							
43	Сталь полосовая 40x4мм				м	30		
	Защитные средства по технике безопасности				шт	1		
1	Указатель (индикатор) напряжения, 6-400В				пар	2		
2	Диэлектрические перчатки до 1000В				пар	2		
3	Диэлектрические галоши				пар	2		
4	Диэлектрические коврики				шт	1		
5	Очки прогресс				шт	1		
6	Огнетушитель углекислый				шт	1		
7	Аптечка				шт	1		
8	Пресс-клещи							
9	Плакат "Не включать работают люди"				шт	1		
10	Набор электромонтажник 2-10 предметов				шт	1		

Согласовано

Взам. инв. №

Подпись и дата

Инв. № подл.

Изм.	Кол.	Лист	Недок	Подпись	Дата

ПКР-001110-18-ИОС.ЭОМ.С

Лист

4

