

**Ведомость ссылочных и прилагаемых документов**

Обозначение	Наименование	Примечание
ФЗ РФ № 123 от 22.07.2008 г.	Технический регламент о требованиях пожарной безопасности	
Постановление Правительства РФ от...	О составе разделов проектной документации и требованиях к их...	
ГОСТ Р 21.1101-2013	Основные требования к проектной и рабочей документации	
СП 1.13130.2009	Системы противопожарной защиты. Эвакуационные пути и выходы	
СП 2.13130.2012	Свод правил системы противопожарной защиты обеспечение...	
СП 17.13330.2011	Кровли	
СП 28.13330.2012	Защита строительных конструкций от коррозии	
СП 29.13330.2011	Полы	
СП 31-112-2007	Физкультурно-спортивные залы. Часть 3. Крытые ледовые арены	
СП 44.13330.2011	Административные и бытовые здания	
СП 50.13130.2012	Тепловая защита зданий	
СП 51.13130.2011	Защита от шума	
СП 52.13330.2016	Естественное и искусственное освещение	
СП 59.13330.2012	Доступность зданий и сооружений для маломобильных групп...	
СП 118.13330.2012	Общественные здания и сооружения	
СП 131.13330.2012	Строительная климатология	
СП 132.13330.2011	Обеспечение антитеррористической защищенности зданий и...	
СП 332.1325800.2017	Спортивные сооружения. Правила проектирования	

**Ведомость рабочих чертежей основного комплекта**

Лист	Наименование	Примечание
1.1	Общие данные	
2	План первого этажа	
3	План кровли	
4	Фасад 1-13, Фасад 13-1	
5	Фасад А-Л, Фасад Л-А	
6	Фасад 1-13, Фасад 13-1. Цветовое решение	
7	Фасад А-Л, Фасад Л-А. Цветовое решение	
8	Разрезы	
9	Узлы	
10.1	Видовые точки	
10.2	Видовые точки	
10.3	Видовые точки	

Согласовано

Согласовано

Взам. инв. №

Подп. и дата

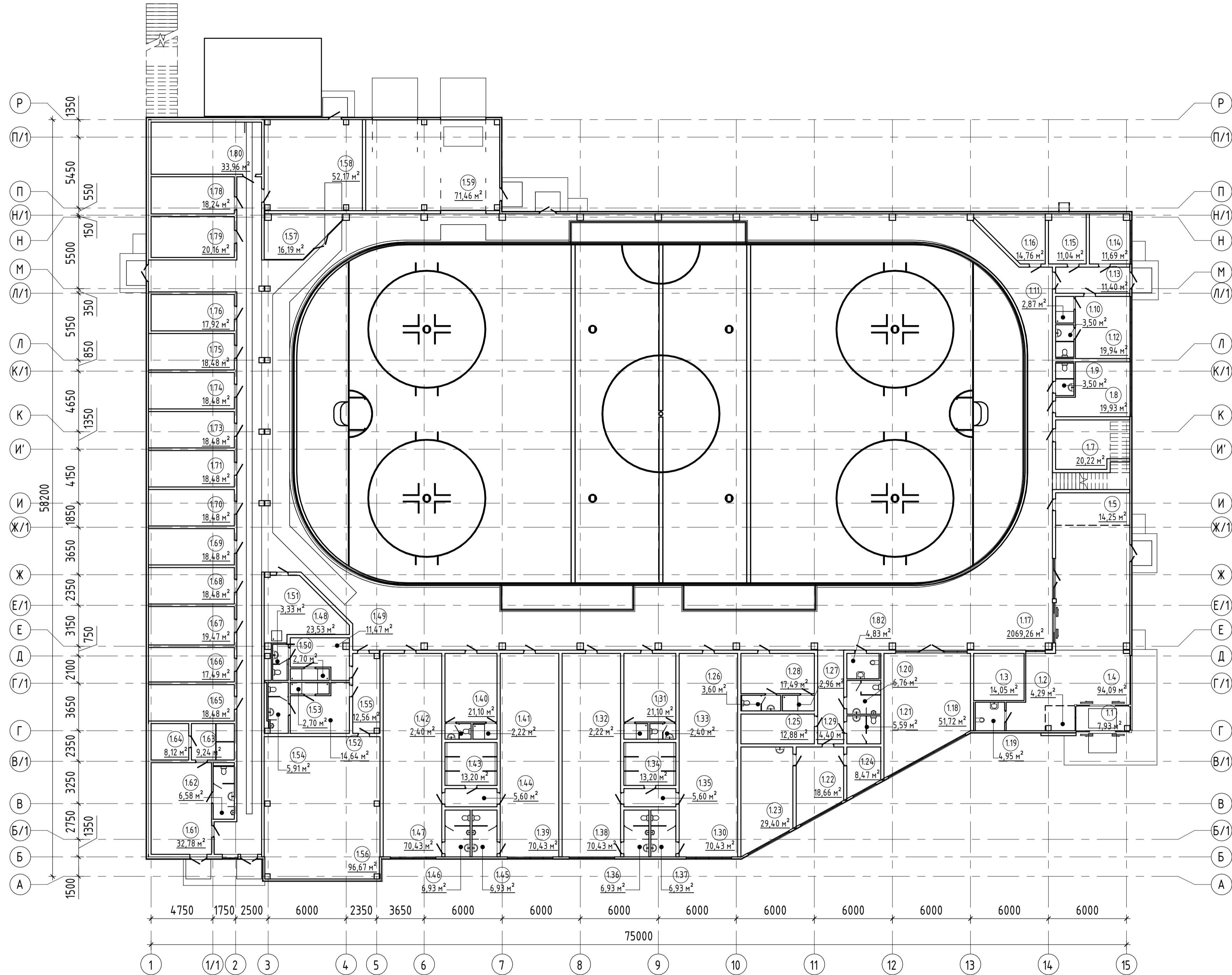
Инв. № подл.

Технические решения, принятые в проекте, соответствуют требованиям экологических, санитарно-гигиенических, противопожарных и других норм, действующих на территории Российской Федерации, а также исходным данным и техническим условиям на подключение к инженерным сетям и обеспечивают безопасную для жизни и здоровья людей эксплуатацию объекта при соблюдении предусмотренных проектом мероприятий.

Главный инженер проекта \_\_\_\_\_ Гусев В.М.

						<b>Р-31/10 - АР</b>			
						Ленинградская область, Выборгский район, МО "Роцинское городское поселение", пос. Роцино, ул. Советская, д. 20			
Изм.	Кол.уч.	Лист	№ док.	Подп.	Дата	Проект реконструкции тренировочной площадки.	Стадия	Лист	Листов
Разработал	Урманчиев						П	1.1	
Проверил	Михайлова								
ГИП	Гусев					Общие данные	СитиСтройПроект		
Утвердил	Тимофеев								

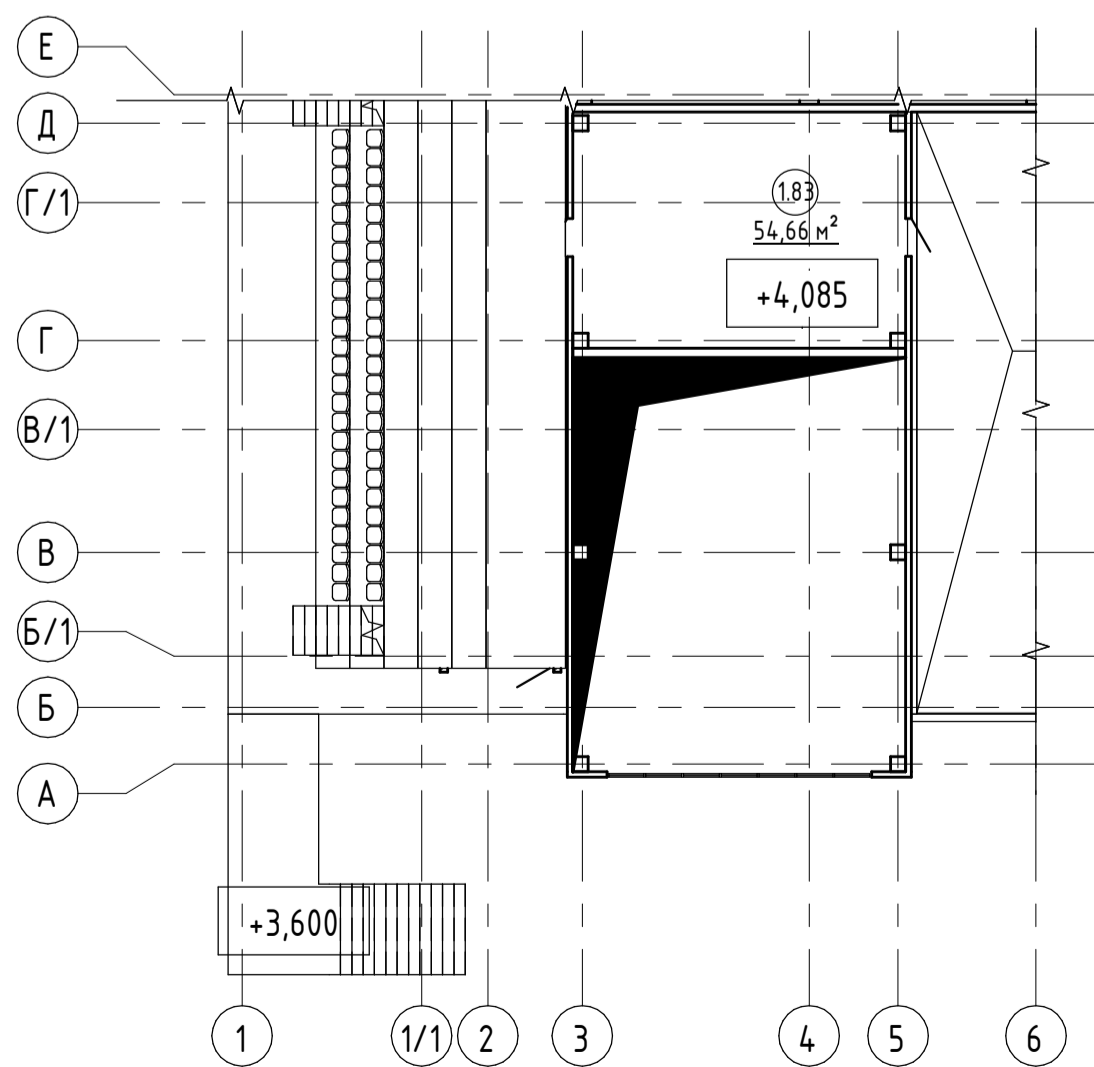
План первого этажа (1:200)



Экспликация помещений			
Номер помещения	Наименование	Площадь, м²	Кат. помещения
1.1	Гамбург	7,93	
1.2	Зона поста охраны	4,29	
1.3	Гардероб	14,05	
1.4	Вестибиль	94,09	
1.5	Зона административной	14,25	
1.6	Лестничная клетка	8,97	
1.7	Аппаратная	20,22	
1.8	Помещение персонала	19,93	
1.9	С/у	3,50	
1.10	С/у	3,50	
1.11	Душевая	2,87	
1.12	Раздевалка персонала	19,94	
1.13	Коридор	11,40	
1.14	Административное помещение	11,69	
1.15	Административное помещение	11,04	
1.16	Подсобное помещение	14,76	
1.17	Зона ледового поля	2069,26	
1.18	Помещение заточки коньков	51,72	Д
1.19	С/у МГН	4,95	
1.20	С/у М	6,76	
1.21	С/у Ж	5,59	
1.22	Ожидальная	18,66	
1.23	Кабинет врача	29,40	
1.24	Кабинет врача	8,47	
1.25	Помещение уборочного инвентаря 1	12,88	В4
1.26	С/у	3,60	
1.27	Душевая	2,96	
1.28	Помещение тренерского состава	17,49	
1.29	Коридор	14,40	
1.30	Раздевалка	70,43	
1.31	Помещение тренерского состава	21,10	
1.32	Душевая	2,22	
1.33	С/у	2,40	
1.34	Душевая	13,20	
1.35	Коридор	5,60	
1.36	С/у	6,93	
1.37	С/у	6,93	
1.38	Раздевалка	70,43	
1.39	Раздевалка	70,43	
1.40	Помещение тренерского состава	21,10	
1.41	Душевая	2,22	
1.42	С/у	2,40	

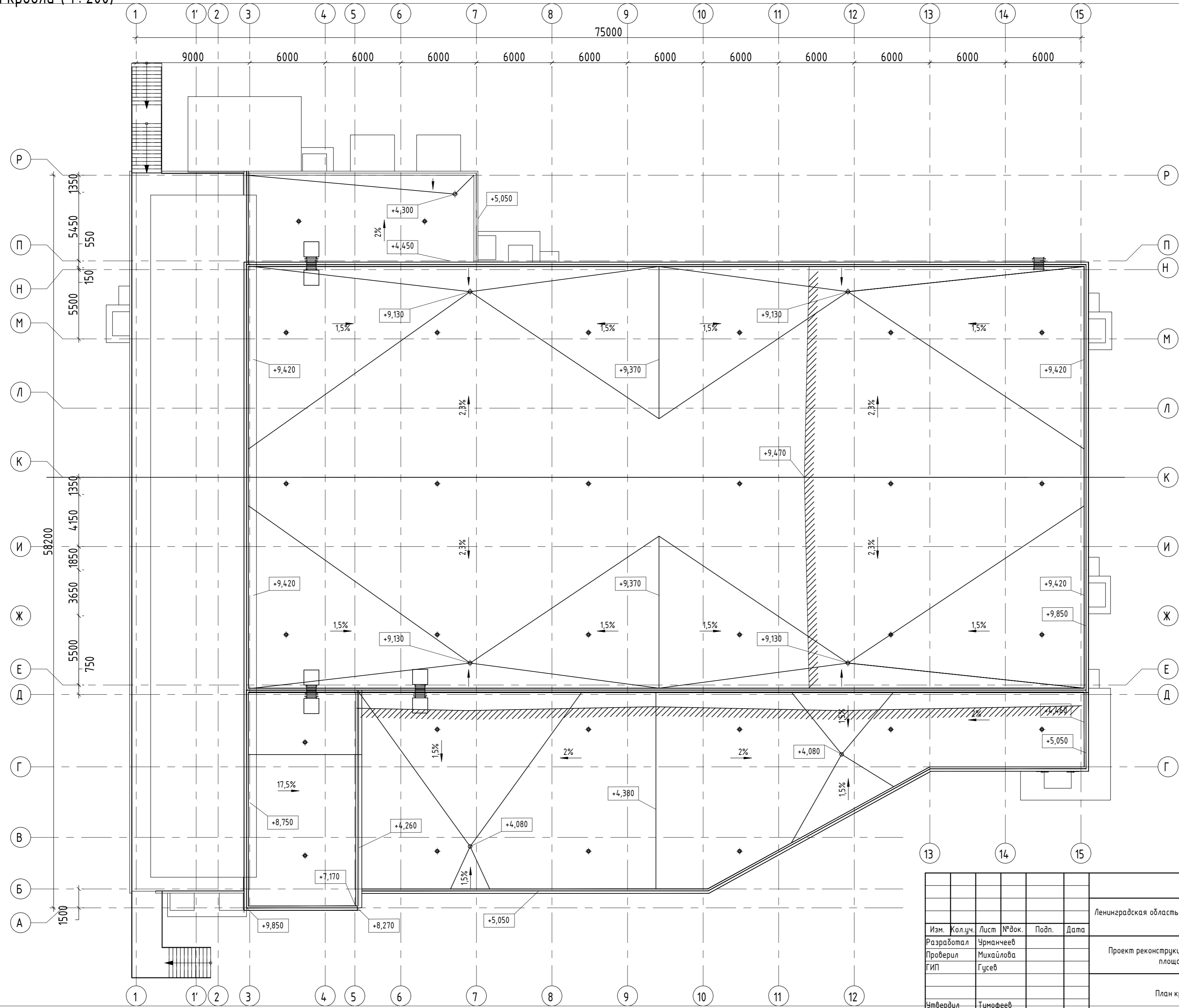
Экспликация помещений			
Номер помещения	Наименование	Площадь, м²	Кат. помещения
1.43	Душевая	13,20	
1.44	Коридор	5,60	
1.45	С/у	6,93	
1.46	С/у	6,93	
1.47	Раздевалка	70,43	
1.48	Помещение уборочного инвентаря 2	23,53	В4
1.49	Раздевалка женская	11,47	
1.50	Душевая	2,70	
1.51	С/у Ж	3,33	
1.52	Раздевалка мужская	14,64	
1.53	Душевая	2,70	
1.54	С/у М	5,91	
1.55	Коридор	12,56	
1.56	Зал хореографии	96,67	
1.57	Зона хранения уборочного инвентаря	16,19	
1.58	Компрессорная	52,17	Д
1.59	Помещение для машин по уходу за льдом	71,46	В4
1.60	Коридор	0,00	
1.61	Раздевалка для судей	32,78	
1.62	С/у	6,58	
1.63	Душевая	9,24	
1.64	Сауна	8,12	
1.65	Сушилка 1	18,48	В4
1.66	Сушилка 2	17,49	В4
1.67	Сушилка 3	19,47	В4
1.68	Сушилка 4	18,48	В4
1.69	Сушилка 5	18,48	В4
1.70	Сушилка 6	18,48	В4
1.71	Сушилка 7	18,48	В4
1.72	Сушилка 4	0,00	В4
1.73	Сушилка 8	18,48	В4
1.74	Сушилка 9	18,48	В4
1.75	Сушилка 10	18,48	В4
1.76	Венткамера	17,92	В4
1.77	Коридор	0,00	
1.78	Водомерный узел	18,24	Д
1.79	Электрощитовая	20,16	Д
1.80	ИТП	33,96	Д
1.81	Коридор	0,00	
1.82	С/у МГН	4,83	
1.83	Венткамера	54,66	В4
Итого		3611,61	

Техническое помещение на отм. +4.050 (1:200)



Р-31/10 - АР					
Ленинградская область, Выборгский район, МО "Рошнинское городское поселение", пос. Рошня, ул. Советская, д. 20					
Изм.	Кол.ч.	Лист	№ док.	Подп.	Дата
Разработал	Урманчиев				
Проверил	Михайлова				
ГИП	Гусев				
Утвердил	Тимофеев				
Проект реконструкции тренировочной площадки.			Стация	Лист	Листов
План первого этажа			П	2	
			СитиСтройПроект		

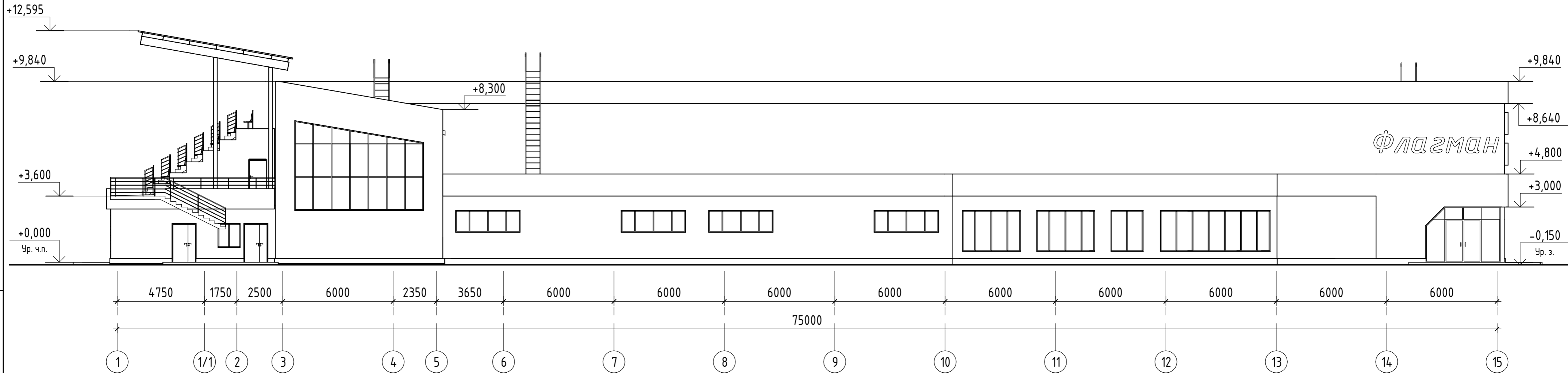
План кровли ( 1 : 200 )



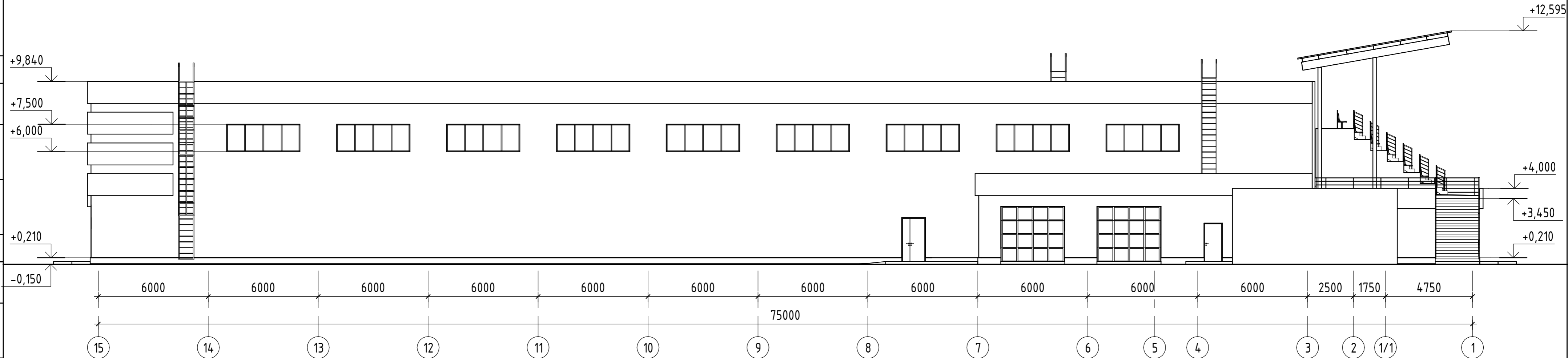
Согласовано	
Согласовано	
Взам. инв. №	
Подп. и дата	
Инв. № подл.	

Р-31/10 - АР					
Ленинградская область, Выборгский район, МО "Роцинское городское поселение", пос. Роцино, ул. Советская, д. 20					
Изм.	Кол.уч.	Лист	№ док.	Подп.	Дата
Разработал	Урманчев				
Проверил	Михайлова				
ГИП	Гусев				
Утвердил	Тимофеев				
Проект реконструкции тренировочной площадки.					
План кровли			Стадия	Лист	Листов
			П	3	
СитиСтройПроект					

Фасад 1-13.0 (1 : 150)



Фасад 13-1.0 (1 : 150)

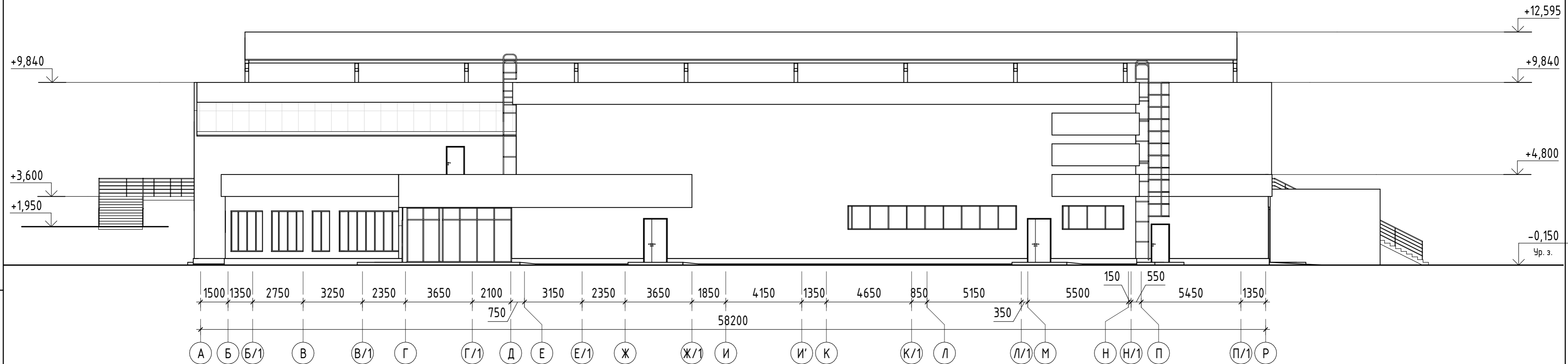


Согласовано

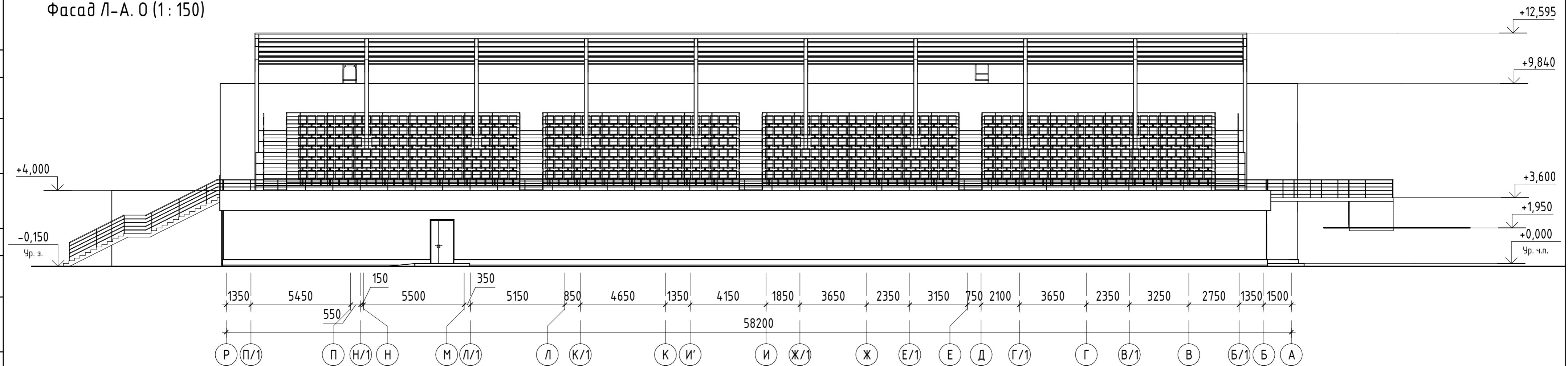
Изм. № подл. Подп. и дата Взам. инв. №

						Р-31/10 - АР			
						Ленинградская область, Выборгский район, МО "Рошинское городское поселение", пос. Рошино, ул. Советская, д. 20			
Изм.	Кол.уч.	Лист	№ док.	Подп.	Дата	Проект реконструкции тренировочной площадки.	Стадия	Лист	Листов
Разработал	Урманчеев						П	4	
Проверил	Михайлова								
ГИП	Гусев								
						Фасад 1-13, Фасад 13-1		СитиСтройПроект	
Утвердил	Тимофеев								

Фасад А-Л. 0 (1 : 150)



Фасад Л-А. 0 (1 : 150)

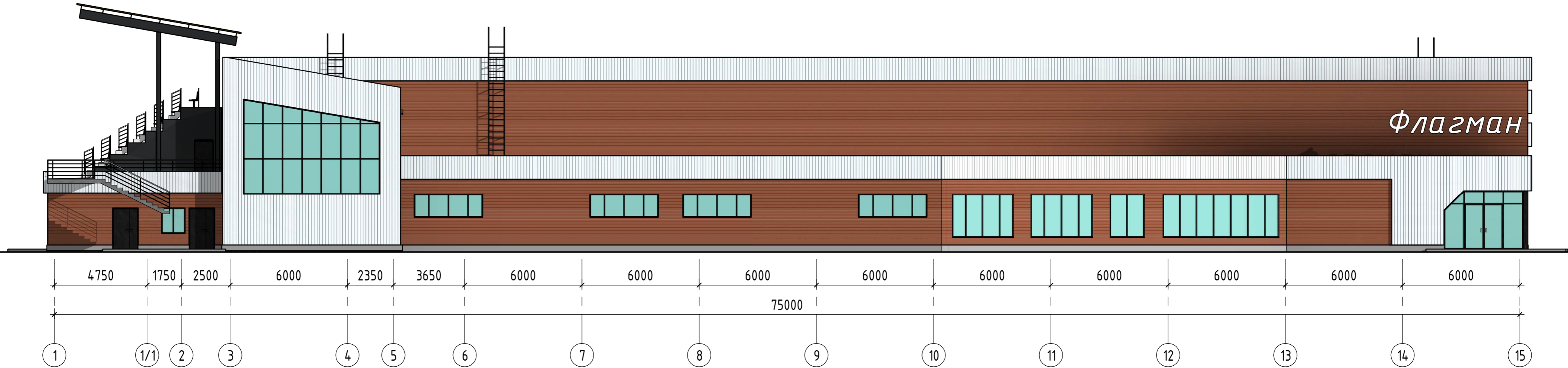


Согласовано

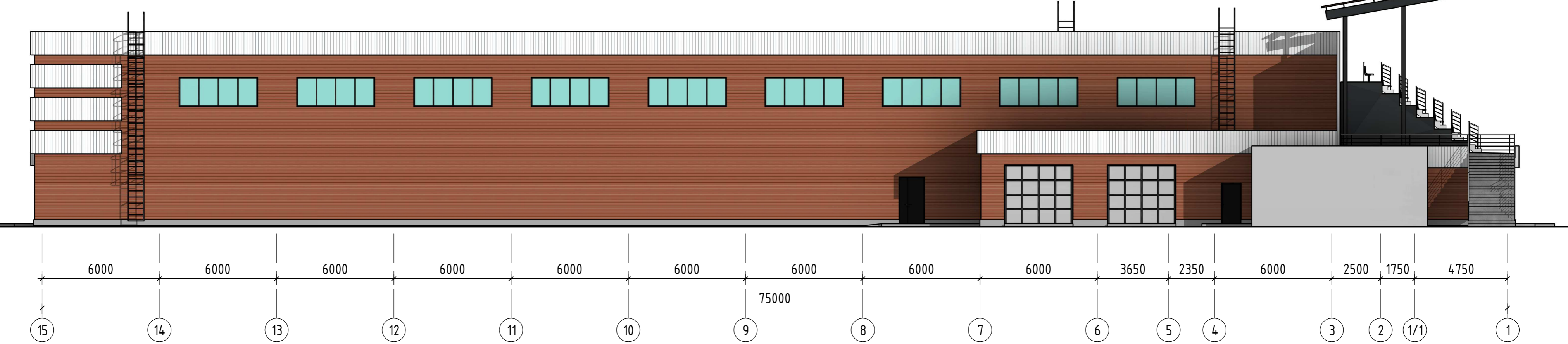
Взам. инв. №  
Подп. и дата  
Инв. № подл.

Р-31/10 – АР					
Ленинградская область, Выборгский район, МО "Роцинское городское поселение", пос. Роцино, ул. Советская, д. 20					
Изм.	Кол.уч.	Лист	№ док.	Подп.	Дата
Разработал	Урманчеев				
Проверил	Михайлова				
ГИП	Гусев				
Утвердил	Тимофеев				
Проект реконструкции тренировочной площадки.				Стадия	Лист
Фасад А-Л, Фасад Л-А				П	5
СитиСтройПроект				Листов	

Фасад 1-13. Цветовое решение (1 : 150)



Фасад 13-1. Цветовое решение (1 : 150)

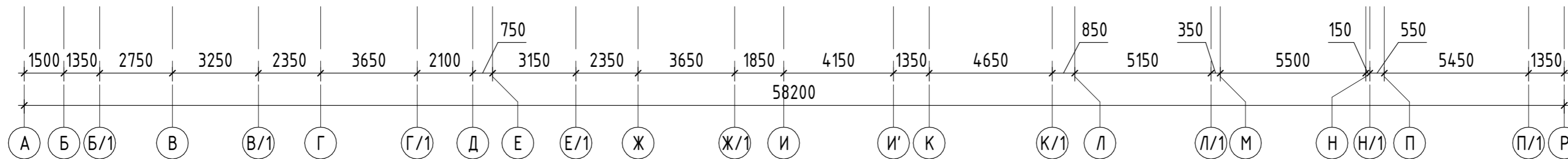


Согласовано

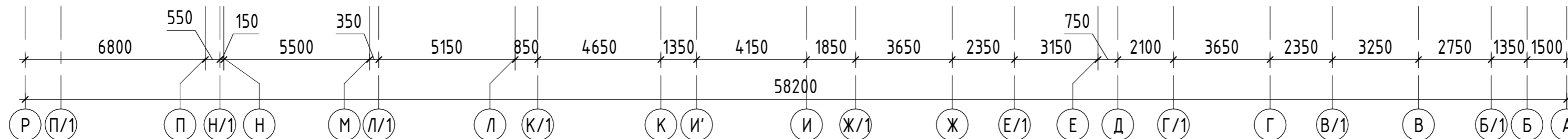
Изм. № подл. Подп. и дата Взам. инв. №

						Р-31/10 – АР			
						Ленинградская область, Выборгский район, МО "Роцинское городское поселение", пос. Роцино, ул. Советская, д. 20			
Изм.	Кол.уч.	Лист	№ док.	Подп.	Дата	Проект реконструкции тренировочной площадки.	Стадия	Лист	Листов
Разработал	Урманчеев						П	6	
Проверил	Михайлова								
ГИП	Гусев								
						Фасад 1-13, Фасад 13-1. Цветовое решение	СитиСтройПроект		
Утвердил	Тимофеев								

Фасад А-Л. Цветовое решение (1 : 150)



Фасад Л-А. Цветовое решение (1 : 150)

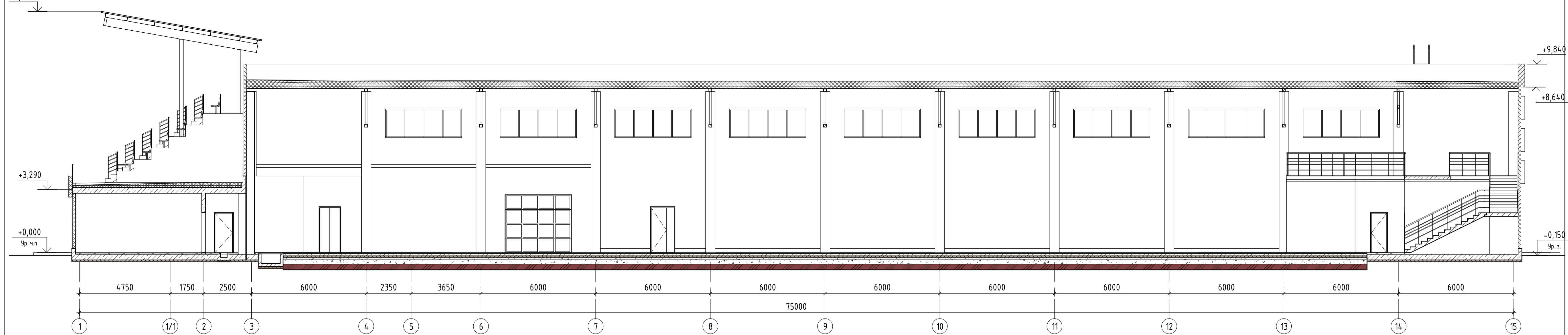


Согласовано

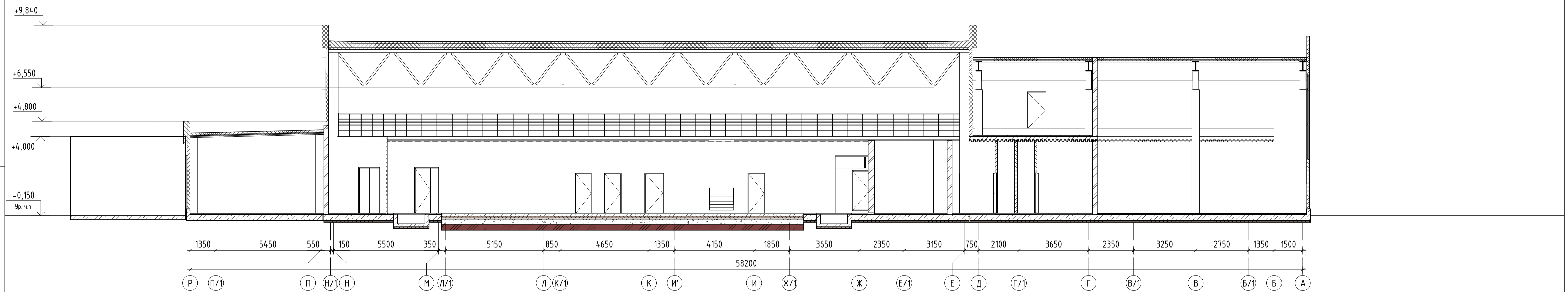
Взам. инв. №  
Подп. и дата  
Инв. № подл.

						Р-31/10 – АР			
						Ленинградская область, Выборгский район, МО "Роцинское городское поселение", пос. Роцино, ул. Советская, д. 20			
Изм.	Кол.уч.	Лист	№ док.	Подп.	Дата	Проект реконструкции тренировочной площадки.	Стадия	Лист	Листов
Разработал	Урманчеев						П	7	
Проверил	Михайлова								
Гип	Гусев								
Утвердил	Тимофеев					Фасад А-Л, Фасад Л-А. Цветовое решение		СитиСтройПроект	

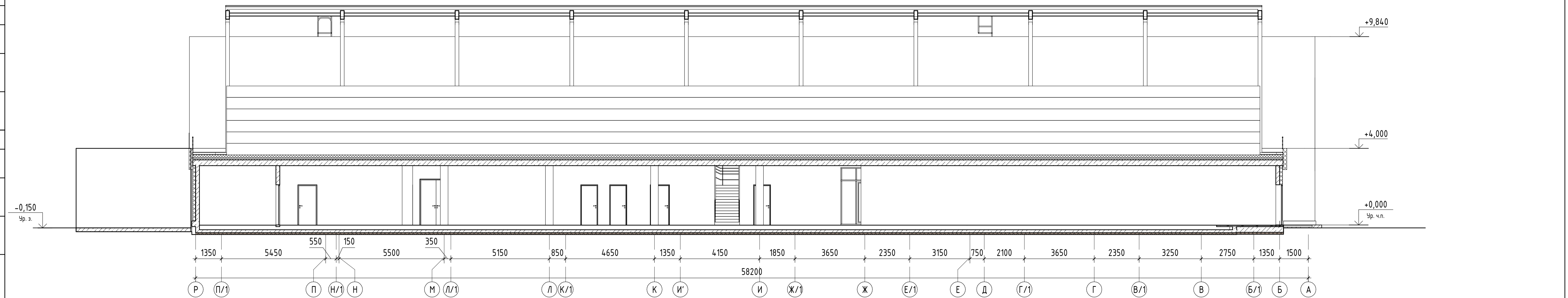
Разрез 1-1 (м/о Ж-И)



Разрез 2-2 (м/о 2-3)



Разрез 3-3 (м/о 1-2)



Согласовано

Вариант №

Лист и дата

Имя, № подл.

P-31/10 - AP					
Ленинградская область, Выборгский район, МО "Роштинское городское поселение", пос. Роштина, ул. Советская, д. 20					
Изм.	Кол.ч.	Лист	№ док.	Подп.	Дата
Разработал	Урманчев				
Проверил	Михайлова				
ГИП	Гусев				
Утвердил	Тимофеев				
Проект реконструкции тренировочной площадки.				Стадия	Лист
Разрезы				П	8
СимуСтройПроект					



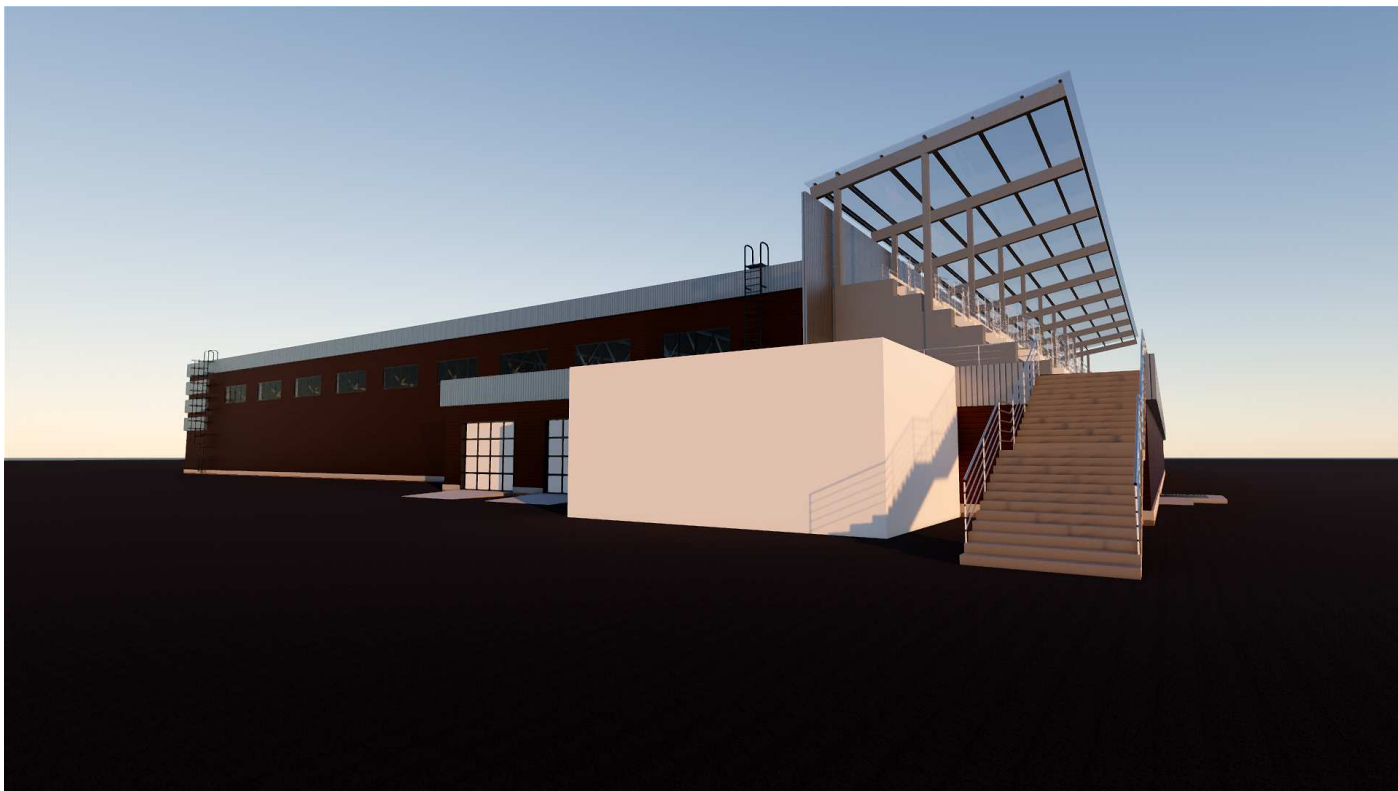
Видовая точка 1



Видовая точка 2



Видовая точка 3



Видовая точка 4



Согласовано

Согласовано

Взам. инв. №

Подп. и дата

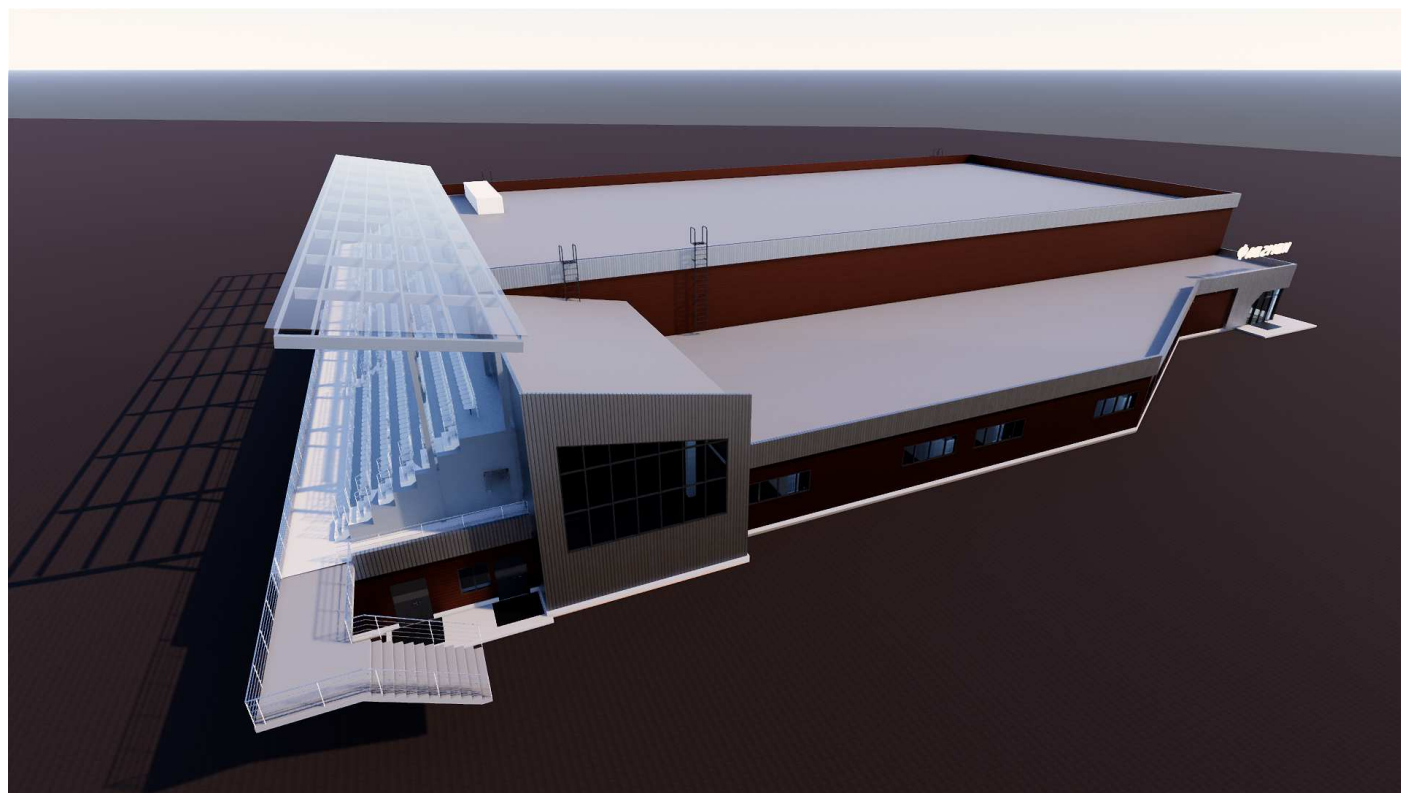
Инв. № подл.

						Р-31/10 - АР			
						Ленинградская область, Выборгский район, МО "Роцинское городское поселение", пос. Роцино, ул. Советская, д. 20			
Изм.	Кол.уч.	Лист	№ док.	Подп.	Дата	Проект реконструкции тренировочной площадки.	Стадия	Лист	Листов
Разработал	Урманчиев						П	10.1	
Проверил	Михайлова								
ГИП	Гусев								
Утвердил	Тимофеев					Видовые точки	СитиСтройПроект		

Видовая точка 5



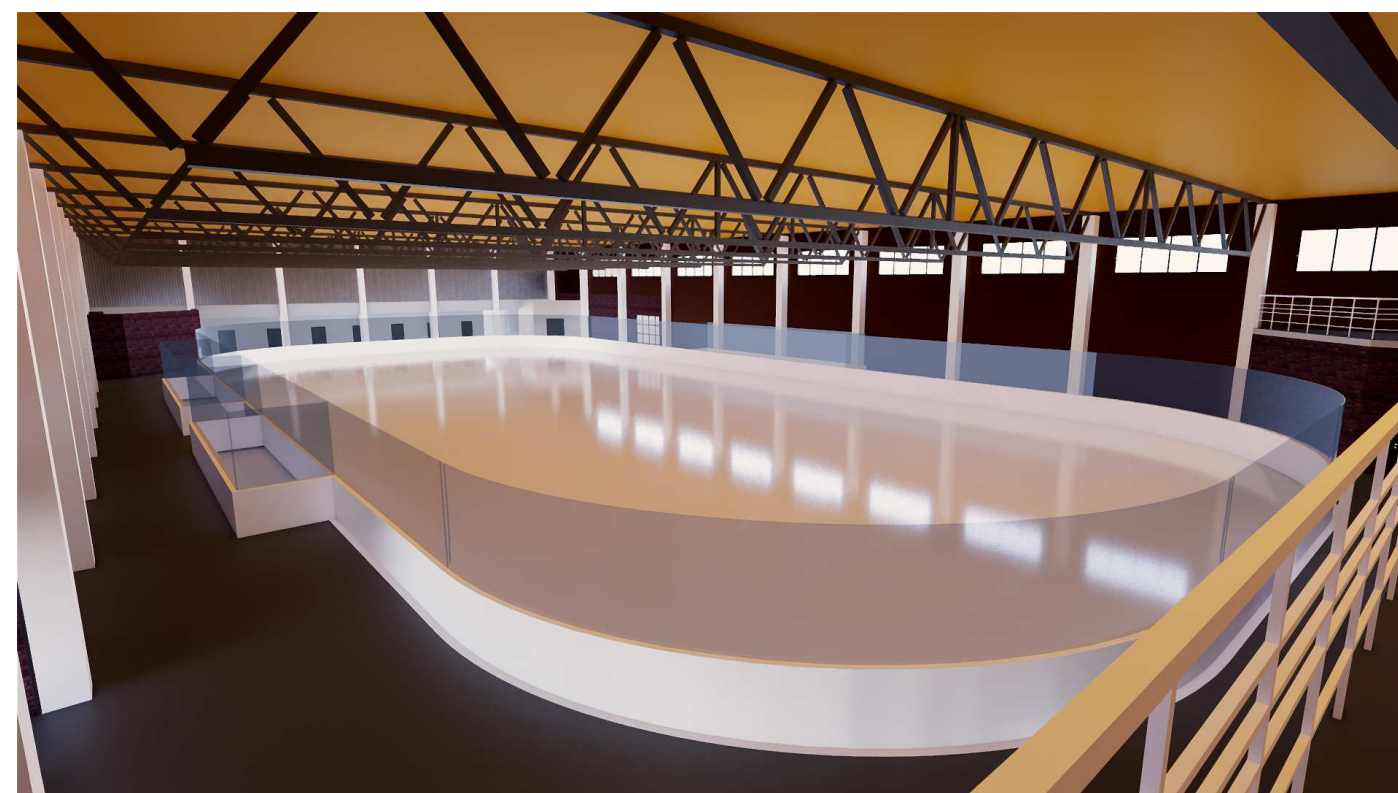
Общий вид на комплекс



Видовая точка 1. Вечер



Вид на поле



Согласовано					
Согласовано					
Взам. инв. №					
Подп. и дата					
Инв. № подл.					

						Р-31/10 - АР			
						Ленинградская область, Выборгский район, МО "Рощинское городское поселение", пос. Рощино, ул. Советская, д. 20			
Изм.	Кол.уч.	Лист	№ док.	Подп.	Дата	Проект реконструкции тренировочной площадки.	Стадия	Лист	Листов
Разработал		Урманчиев					П	10.2	
Проверил		Михайлова				Видовые точки	СитиСтройПроект		
ГИП		Гусев							
Утвердил		Тимофеев							

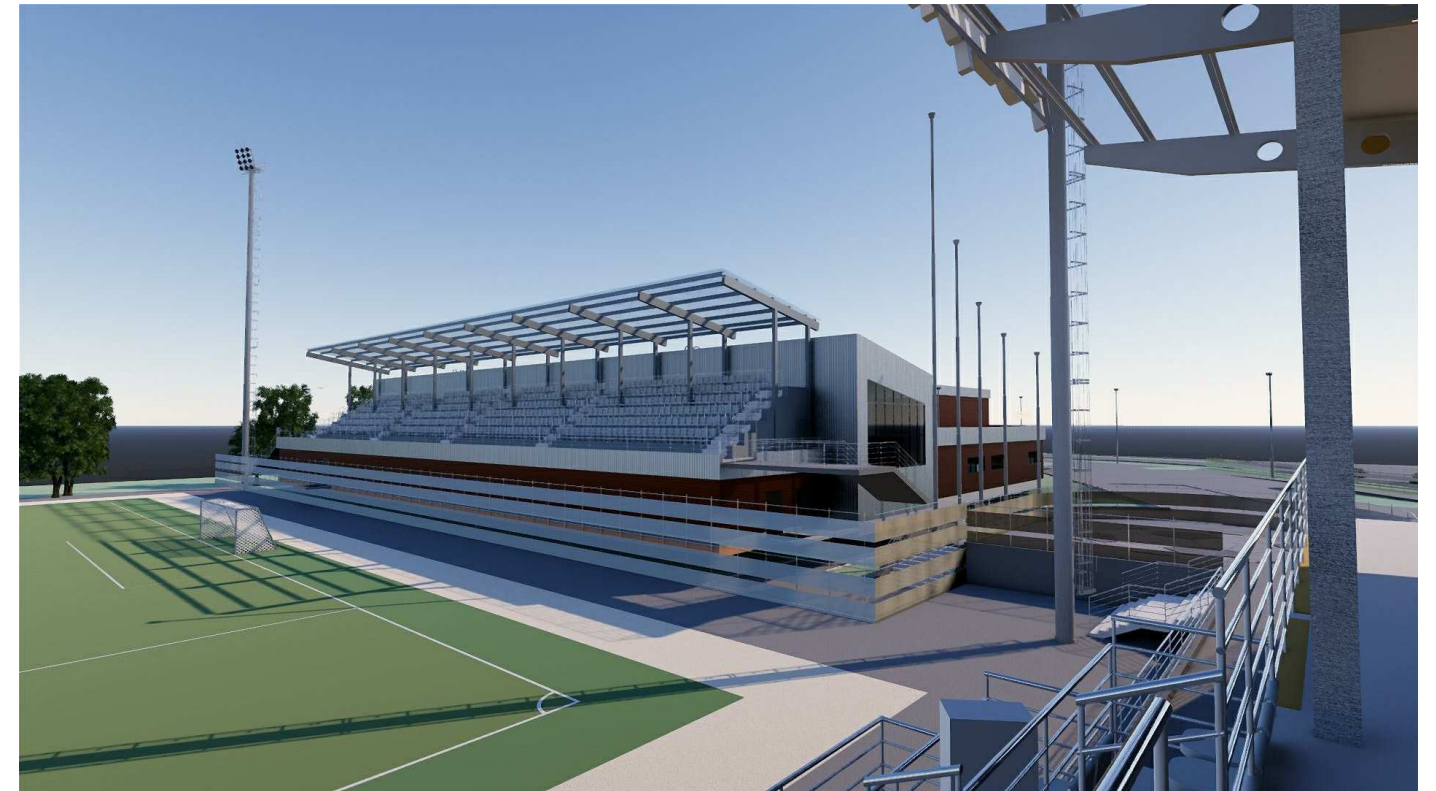
Видовая точка 6



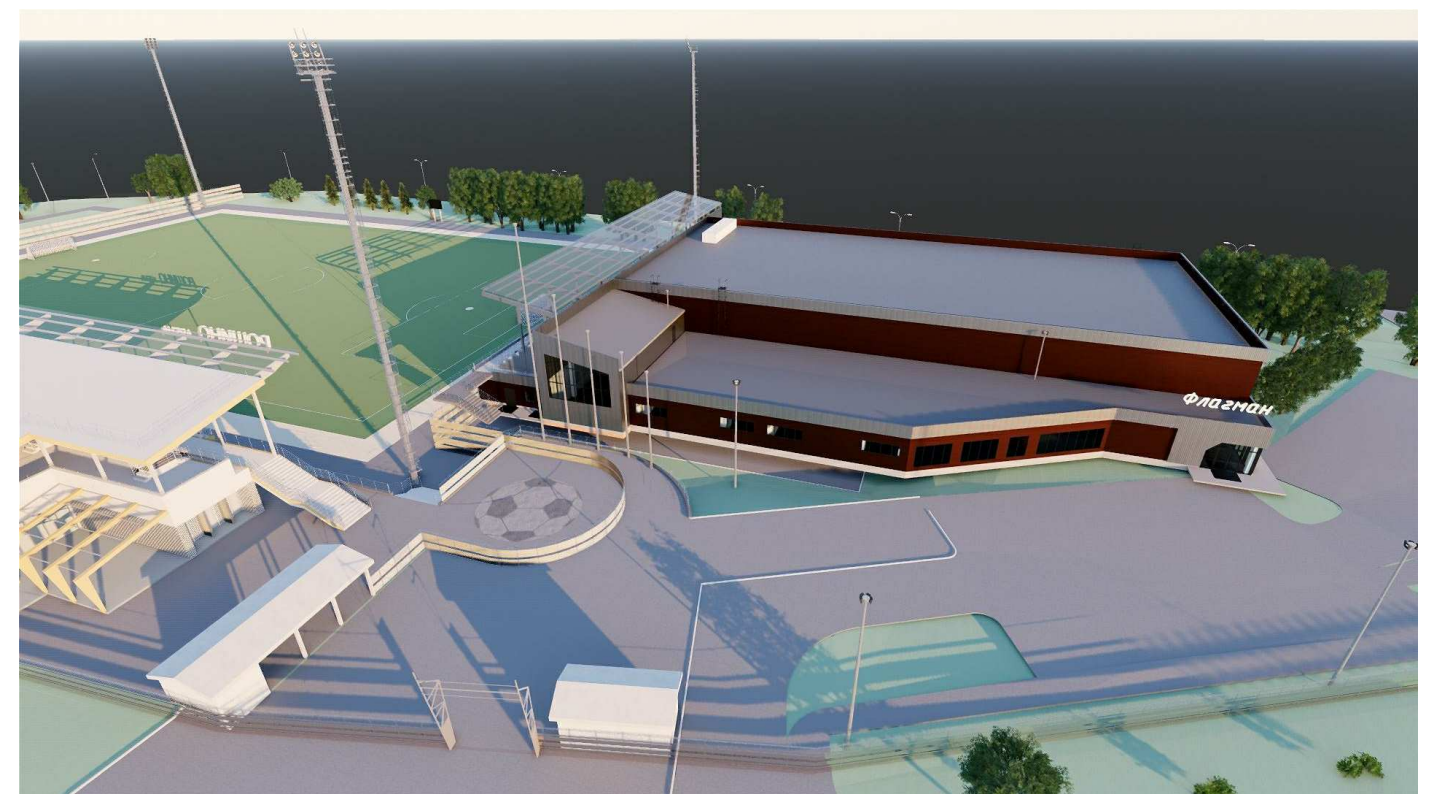
Общий вид на комплекс



Общий вид на комплекс



Общий вид на комплекс



Согласовано				
Согласовано				
Взам. инв. №				
Подп. и дата				
Инв. № подл.				

						Р-31/10 - АР			
						Ленинградская область, Выборгский район, МО "Роцинское городское поселение", пос. Роцино, ул. Советская, д. 20			
Изм.	Кол.уч.	Лист	№ док.	Подп.	Дата	Проект реконструкции тренировочной площадки.	Стадия	Лист	Листов
Разработал	Урманчиев						П	10.3	
Проверил	Михайлова					Видовые точки	СитиСтройПроект		
ГИП	Гусев								
Утвердил	Тимофеев								