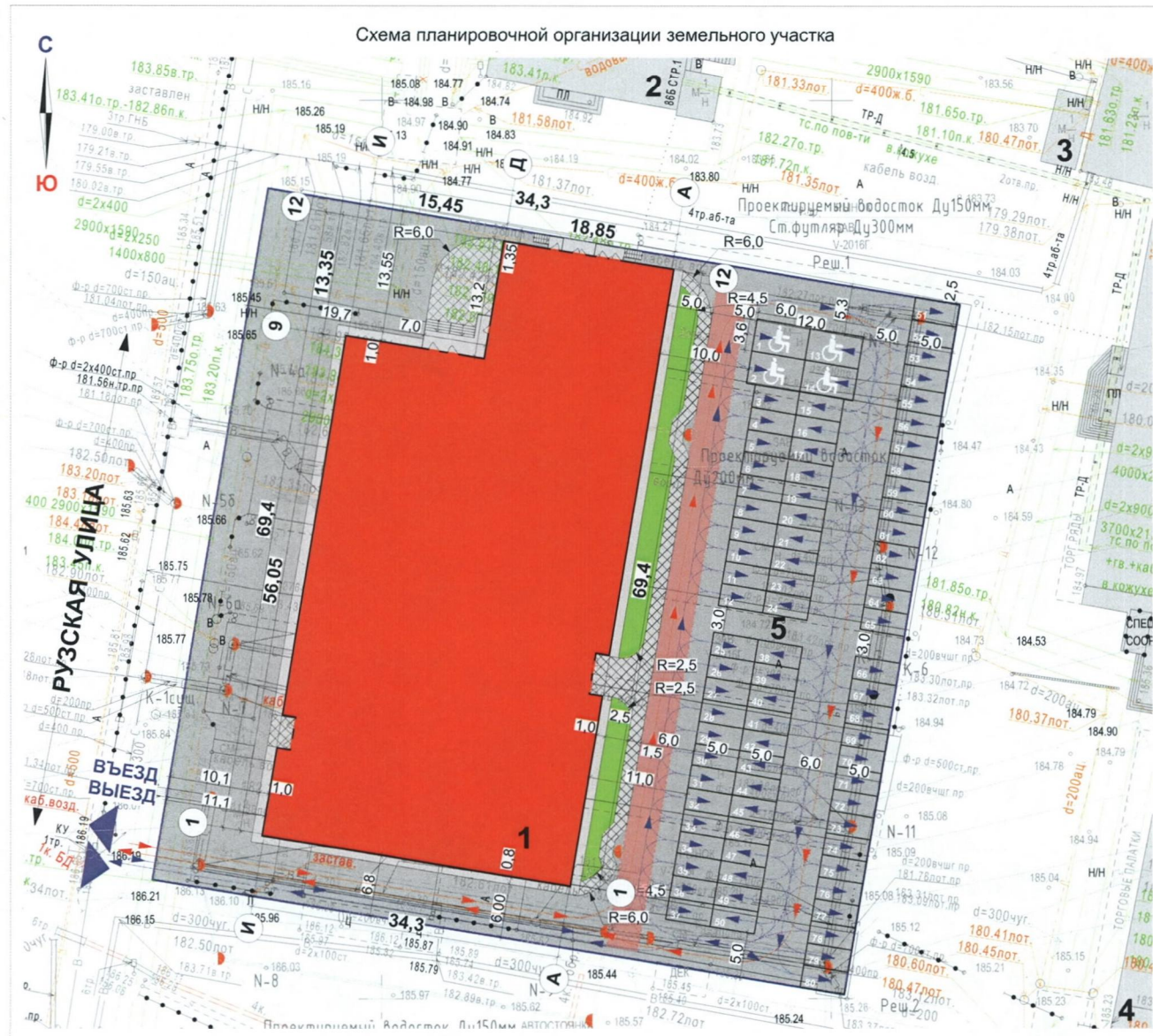


Схема планировочной организации земельного участка



Условные обозначения линий градостроительного регулирования:

- граница территорий улично-дорожной сети
- границы водных поверхностей
- границы линий регулирования застройки, технических зон и окончательно не утвержденные
- границы водоохранных зон
- границы территорий промышленных зон
- границы территорий памятников истории и культуры
- границы прибрежных полос
- границы режимов градостроительной деятельности на территории природного комплекса
- границы историко-культурных заповедных территорий
- границы памятников природы
- границы жестких зон санитарной охраны
- границы береговых полос
- границы территорий природного комплекса
- границы полосы отвода железных дорог
- границы охранных зон памятников истории и культуры
- границы особо охраняемых природных территорий
- границы зон санитарной охраны
- границы коммунальных зон
- границы охранной зоны ансамбля Московского Кремля
- границы зон охраняемого ландшафта
- границы санитарно-защитных зон

Условные обозначения:

- граница земельного участка
- проектируемое здание
- опорная застройка
- плиточное покрытие тротуара (проектируемое)
- покрытие проездов и автостоянки (проектируемое)
- газон (проектируемый)
- въезд-выезд на территорию земельного участка
- направление движения комплекса
- направление движения пожарной техники

Условные обозначения подземных инженерных коммуникаций:

- до 600 В и выше — водопровод (водовод)
- Д — дренаж
- газопровод
- кабель МОСЭНЕРГО
- к.ТВ — кабель телевидения
- к.МПС — кабель МПС
- кабель радио
- воздухопровод
- кабель МОСЭЛЕКТРОТРАНС
- бронированный кабель связи
- блочная канализация МОСЭНЕРГО
- кабель заземления
- общий коллектор
- С — водосток
- К — канализация
- теплотрасс
- к.ДС — кабель ДС
- 1к.ДС — кабель связи УПО
- зопровод
- ИЛ — илопровод
- телефон. канализация
- волновод
- кабельный коллектор МОСЭНЕРГО
- БД — бездейств. прокладки
- пр — проекты

Экспликация зданий и сооружений

Номер на плане	Наименование	Площадь, м ²	Примечание
1	Торговый центр	2 320,0	проектируемый
2	Торгово-офисное здание		существующее
3	Строение нежилое металлическое		существующее
4	Торгово-офисное здание		существующее
5	Парковка на 80 маш/мест		

МАТЕРИАЛ ПРОВЕРЕН
Начальник управления
Архитектурного совета
Подпись

118-РД/2017-АР

г. Москва, внутригородское муниципальное образование Тропарево-Никулино, проспект Вернадского в районе станции метро "Юго-Западная"

Торговый центр "Альмирал"

Схема планировочной организации земельного участка, совмещенная со схемой транспортной организации территории (на основе М 1:500)

Стадия	Лист	Листов
ПП	5	

RD·proekt

Формат А3

Схема фасада в осях 1-12



Схема фасада в осях 12-1



1. Фасадная панель под дерево типа "ИНСИ"
2. Фасадная панель типа "ИНСИ" - RAL 9006 (Белый алюминий)
3. Алюминиевые дверные блоки - RAL 9006
4. Алюминиевый профиль - RAL 9006
5. Окраска - RAL 9006
6. Алюминиевая композитная панель "Алюкобонд" - RAL 9006

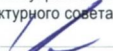
Поз.	Наименование	Габариты, мм	Кол-во	Примеч.
1	Вывеска из отдельных букв и знаков без подложки №1 (настенная конструкция)	3300x500	28	
2	Вывеска из отдельных букв и знаков без подложки №2 (Альмирал) буквы отдельно стоящие	7200x1200	1	
3	Вывеска из отдельных букв и знаков без подложки №3 (Эко-рынок) буквы отдельно стоящие	11600x900	2	


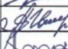
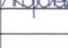

118-РД/2017-АР					
г. Москва, внутригородское муниципальное образование Тропарево-Никулино, проспект Вернадского в районе станции метро "Юго-Западная"					
Изм.	Коп.	Лист	Недок.	Подпись	Дата
ГАП	Ставцев				
ГИП	Баев				
Архитектор:	Иванушкина				
Архитектор:	Королева				
				Стация	Лист
				пп	20
				Листов	
				20	
				RD-proekt	

МАТЕРИАЛ ПРОВЕРЕН
Начальник управления
Архитектурного отдела
Подпись

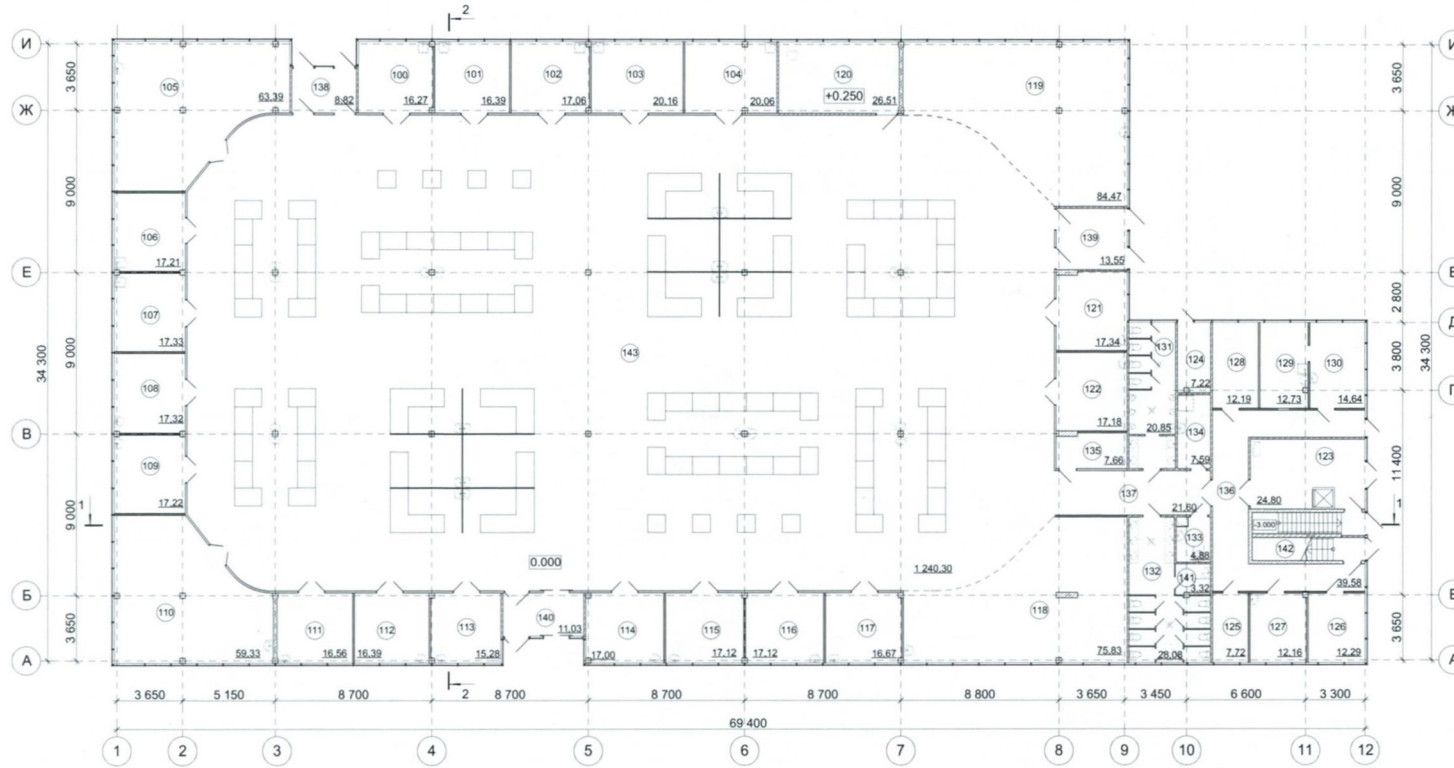
Торговый центр "Альмирал"
Схема фасада в осях 1-12; 12-1
(на основе М1:200)
Вариант №1



МАТЕРИАЛ ПРОВЕРЕН
 Начальник управления
 Архитектурного совета
 Подпись 

						118-РД/2017-АР			
						г. Москва, внутригородское муниципальное образование Тропарево-Никулино, проспект Вернадского в районе станции метро "Юго-Западная"			
Изм.	Кол.	Лист	№ док.	Подпись	Дата	Торговый центр "Альмирал"	Стадия	Лист	Листов
ГАП		Ставцев					ПП	16	
ГИП		Баев							
Архитектор		Иванушкина							
Архитектор		Королева				Перспектива по пр. Вернадского. Вариант №1	RD ·proekt		

План на отм. 0.000



Экспликация помещений на отм. 0.000

Номер помещения	Наименование	Площадь, м ²	Кат. помещения
100	Торговый павильон	16,27	
101	Торговый павильон	16,39	
102	Торговый павильон	17,06	
103	Торговый павильон	20,16	
104	Торговый павильон	20,06	
105	Торговый павильон	63,39	
106	Торговый павильон	17,21	
107	Торговый павильон	17,33	
108	Торговый павильон	17,32	
109	Торговый павильон	17,22	
110	Торговый павильон	59,33	
111	Торговый павильон	16,56	
112	Торговый павильон	16,39	
113	Торговый павильон	15,28	
114	Торговый павильон	17,00	
115	Торговый павильон	17,12	
116	Торговый павильон	17,12	

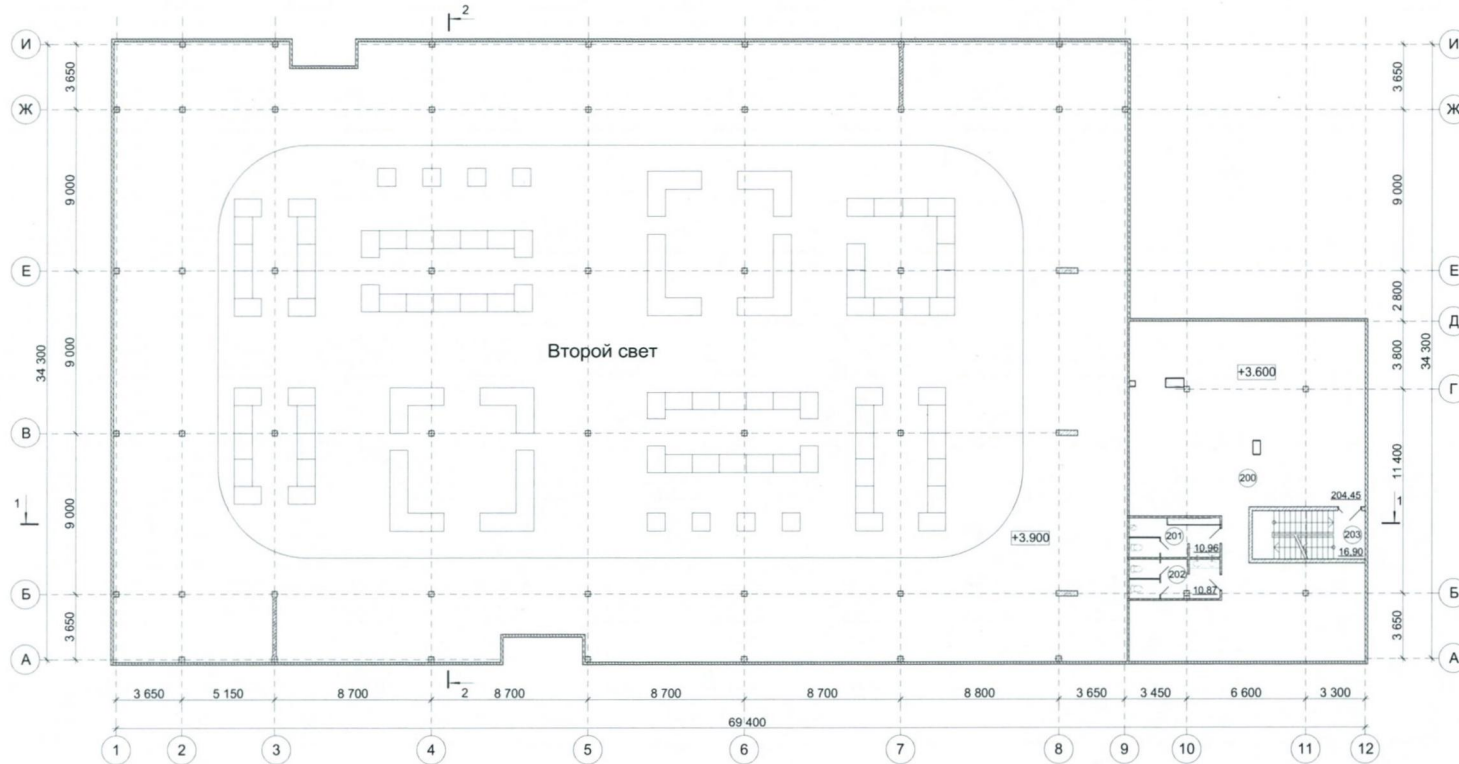
Номер помещения	Наименование	Площадь, м ²	Кат. помещения
117	Торговый павильон	16,67	
118	Площадь сдаваемая в аренду	75,83	
119	Площадь сдаваемая в аренду	84,47	
120	Водомерный узел	26,51	Д
121	Торговый павильон	17,34	
122	Торговый павильон	17,18	
123	Загрузочная	24,80	
124	Электрощитовая	7,22	
125	Комната торгового инвентаря	7,72	
126	Администрация	12,29	
127	Комната приема пищи	12,16	
128	Диспетчерская	12,19	
129	Лаборатория ветеринарно-санитарной экспертизы	12,73	В3
130	Лаборатория ветеринарно-санитарной экспертизы	14,64	В3
131	С/у	20,85	
132	С/у	28,08	
133	С/у для МГН	4,88	

Номер помещения	Наименование	Площадь, м ²	Кат. помещения
134	Кладовая уборочного инвентаря	7,59	В4
135	Торговый павильон	7,66	
136	Коридор	39,58	
137	Коридор	21,60	
138	Тамбур	8,82	
139	Тамбур	13,55	
140	Тамбур	11,03	
141	Кладовая уборочного инвентаря	3,32	В4
142	Лестничная клетка	15,78	
143	Торговый зал	1240,30	
Итого:		2146,00	

						118-РД/2017-АР					
						г. Москва, внутригородское муниципальное образование Тропарево-Никулино, проспект Вернадского в районе станции метро "Юго-Западная"					
Изм.	Кол.	Лист	Нддок.	Подпись	Дата	Торговый центр "Альмирал"					
ГАП	Ставцев								Стадия	Лист	Листов
ГИП	Баев								пп	29	
Архитектор	Иванушкина										
Архитектор	Королева					Схема плана на отм. 0.000; Экспликация помещений на отм. 0.000 (на основе М1:200)					
						RD-proekt					

МАТЕРИАЛ ПРОВЕРЕН
Начальник управления
Архитектурного совета
Подпись

План на отм. +3.600



Экспликация помещений на отм. +3.600

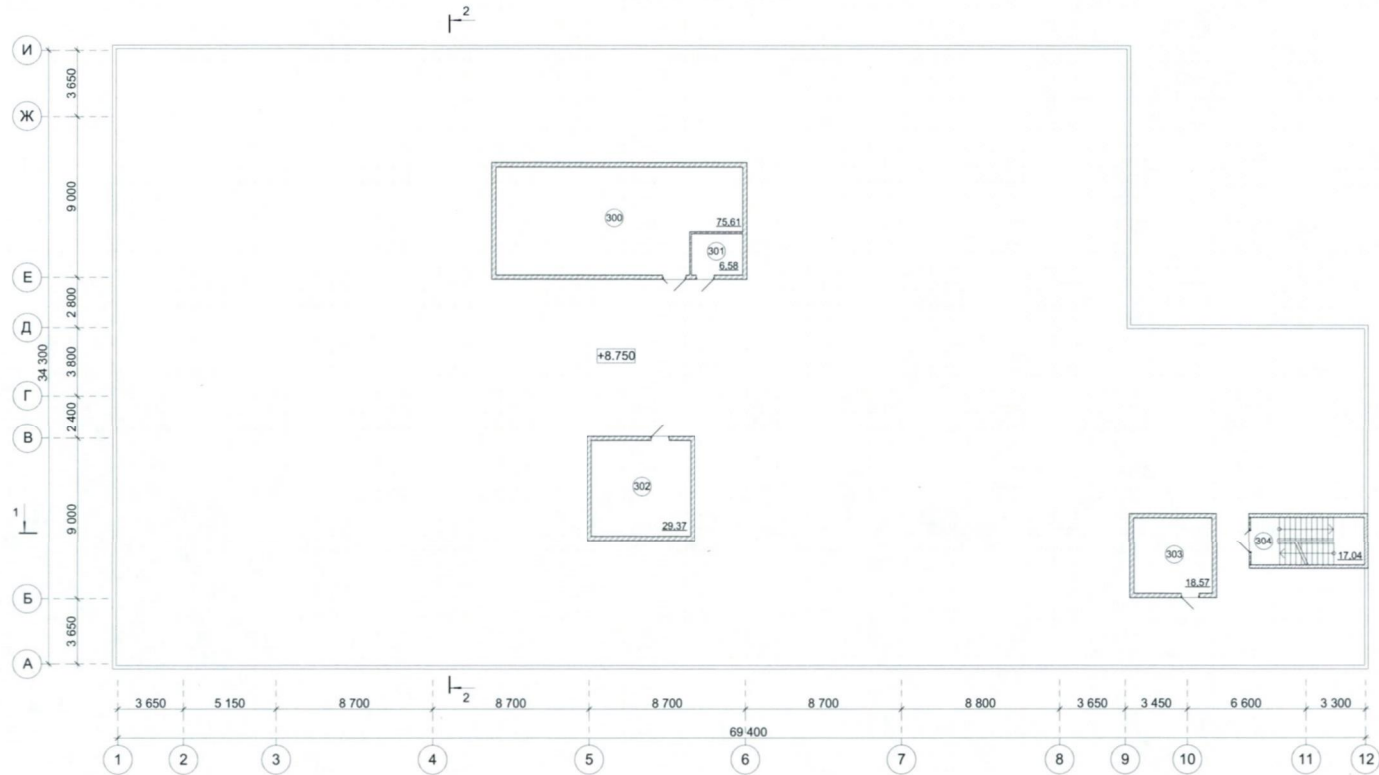
Номер помещения	Наименование	Площадь, м ²	Кат. помещения
200	Административно-служебное помещение	204,45	
201	С/у	10,96	
202	С/у	10,87	
203	Лестничная клетка	16,90	
Итого:		243,18	

118-РД/2017-АР					
г. Москва, внутригородское муниципальное образование Тропарево-Никитино, проспект Вернадского в районе станции метро "Юго-Западная"					
Изм.	Кол.	Лист	Издок.	Подпись	Дата
ГАП		Ставец			
ГИП		Баев			
Архитектор		Иванушкина			
Архитектор		Королева			
Торговый центр "Альмирал"			Стадия	Лист	Листов
Схема плана на отм. +3.600; Экспликация помещений на отм. +3.600 (на основе М1:200)			ПП	30	

МАТЕРИАЛ ПРОВЕРЕН
Начальник управления
Архитектурного совета
Подпись: _____

RD-proekt

План на отм. +8.750



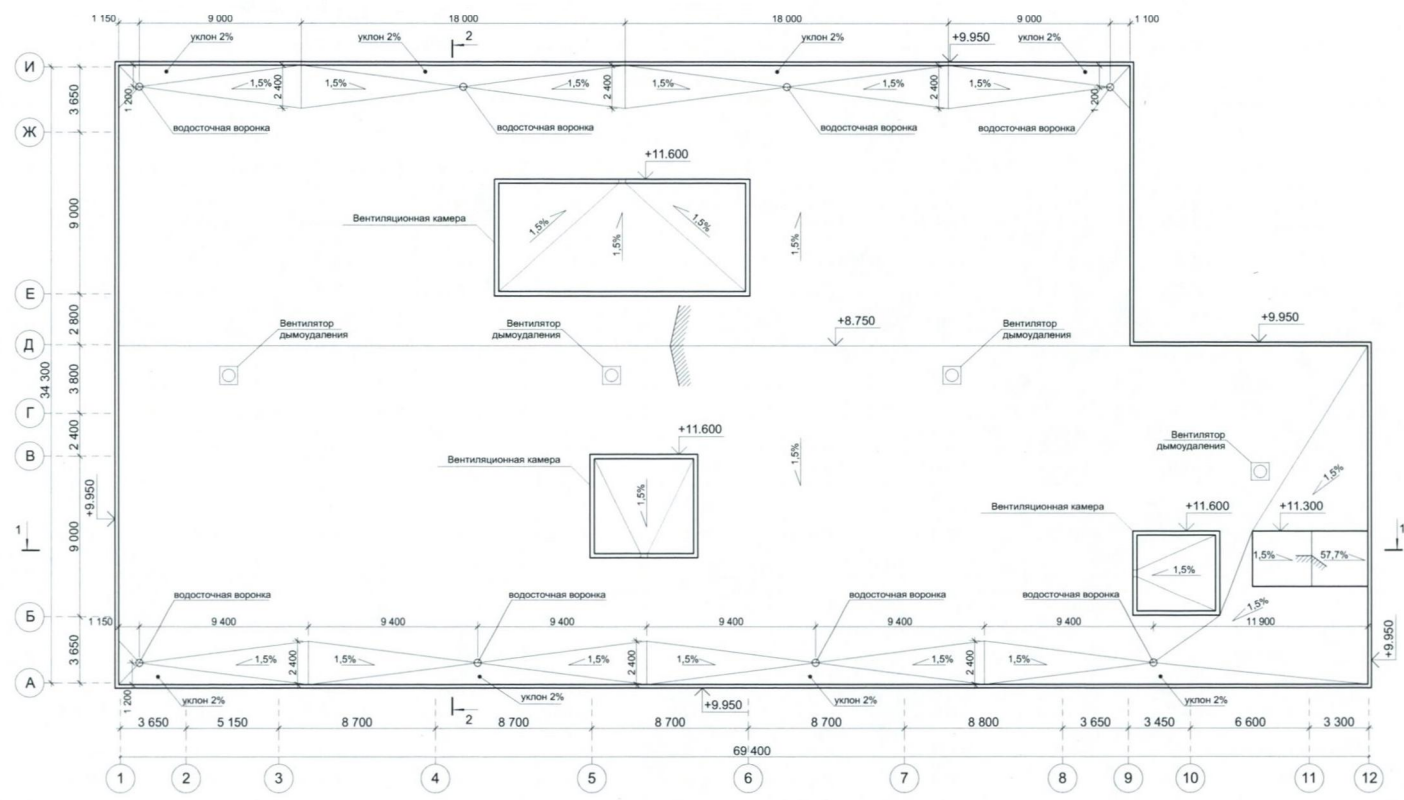
Экспликация помещений на отм. +8.750

Номер помещения	Наименование	Площадь, м ²	Кат. помещения
300	Техническое помещение (венткамера)	75,61	
301	Техническое помещение (венткамера)	6,58	
302	Техническое помещение (венткамера)	29,37	
303	Техническое помещение (венткамера)	18,57	
304	Лестничная клетка	17,04	
Итого:		147,17	

118-РД/2017-АР					
г. Москва, внутригородское муниципальное образование Тропарево-Никулино, проспект Вернадского в районе станции метро "Юго-Западная"					
Изм.	Кол.	Лист	№ док.	Подпись	Дата
ГАП		Ставцев		<i>[Signature]</i>	
ГИП		Баев		<i>[Signature]</i>	
Архитектор		Иванушкина		<i>[Signature]</i>	
Архитектор		Королева		<i>[Signature]</i>	
Торговый центр "Альмирал"			Стадия	Лист	Листов
			пп	31	
Схема плана на отм. +8.750; Экспликация помещений на отм. +8.750 (на основе М1:200)					
RD-proekt					

МАТЕРИАЛ ПРОВЕРЕН
 Начальник управления
 Архитектурного совета
 Подпись: *[Signature]*

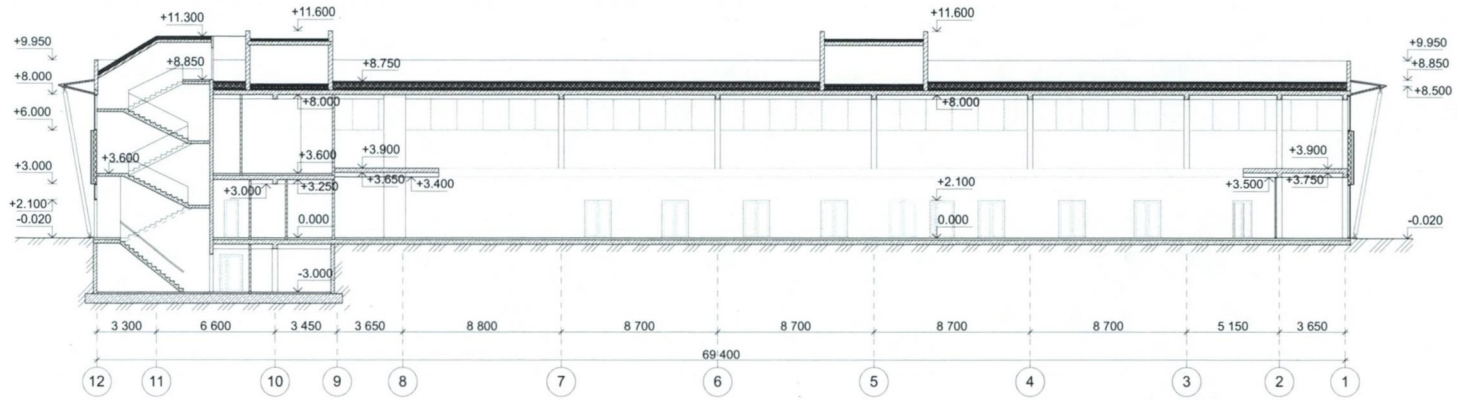
План кровли



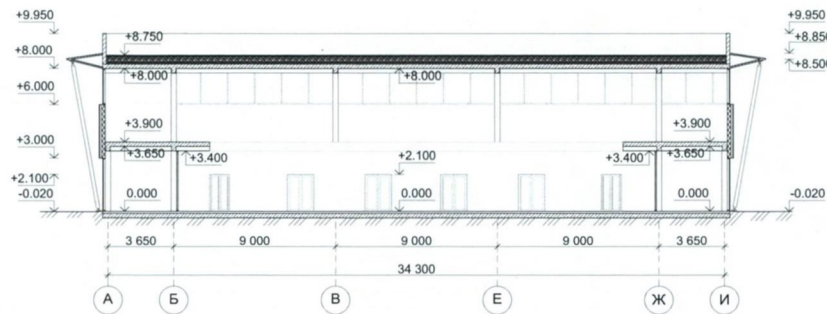
МАТЕРИАЛ ПРОВЕРЕН
Начальник управления
Архитектурного совета
Подпись

						118-РД/2017-АР				
						г. Москва, внутригородское муниципальное образование Тропарево-Никулино, проспект Вернадского в районе станции метро "Юго-Западная"				
Изм.	Кол.	Лист	Водок.	Подпись	Дата	Торговый центр "Альмирал"		Стадия	Лист	Листов
ГАП		Ставец				пп		32		
Архитектор		Бавев								
Архитектор		Иванушкина								
Архитектор		Королева								
						Схема плана кровли (на основе М1:200) RD·proekt				

Разрез 1-1



Разрез 2-2



МАТЕРИАЛ ПРОВЕРЕН
Начальник управления
Архитектурного совета
Подпись

						118-РД/2017-АР			
						г. Москва, внутригородское муниципальное образование Тропарево-Никулино, проспект Вернадского в районе станции метро "Юго-Западная"			
Изм.	Кол.	Лист	Недок.	Подпись	Дата	Торговый центр "Альмирал"	Стадия	Лист	Листов
ГАП		Ставцев					пп	33	
Архитектор		Бавев				Схема разреза 1-1; Схема разреза 2-2 (на основе М1:200)	RD-proekt		
Архитектор		Королева							

Пояснительная записка

Торговый центр расположен по адресу: г. Москва, проспект Вернадского, в районе станции метро "Юго-западная".

Разработка проекта предусмотрена на основании задания на проектирование.

Площадка под строительство торгового центра расположена в г. Москва, внутригородское муниципальное образование Тропарёва-Никулино, проспект Вернадского в районе станции метро "Юго-Западная".

Кадастровый номер земельного участка: 77:07:0014007:1

Рельеф участка сложившийся, характеризуется отметками: 186.25-185.00 с незначительным уклоном в северо-западном направлении. Опасные природные процессы на площадке отсутствуют.

Участок намеченного строительства граничит: с северной стороны с торгово-офисным зданием, с южной стороны автостоянка, с западной стороны ул. Рузская, с восточной стороны торгово-офисный центр по пр. Вернадского.

Проектируемый торговый центр включает в себя:

- на отм. 0,000 в центральной части расположен торговый зал с торговыми павильонами продовольственных товаров, санузлы, административно-служебные и подсобные помещения;

- на отм. -3,000 складское и технические помещения, ИТП;

- на отм. +3.600 административно-служебные помещения с санузлами;

- на отм. +8.750 технические помещения (венткамеры).

Основной вход в торговый центр предусмотрен со стороны метро "Юго-Западная".

Архитектурный облик здания решен согласно существующим зданиям и строениям.

Расчет машиномест

Расчетный показатель: общая площадь торгового центра - 2775,31 м². Объект проектирования расположен на расстоянии 75 метров от выхода из вестибюля станции метрополитена "Юго-Западная"

В соответствии с СП 42.13330.2016 и МГСН 1.01-99 для торговых центров на 1 машино-место предусматривается 40-50 м² общей площади (при расчете требуемого количества машиномест для объектов, показатели для которых даны в диапазоне значений, меньшее значение показателя применяется в случае, если рассматриваемый объект расположен от станции скоростного внеуличного транспорта на расстоянии более, чем 600 м (по воздушной прямой), большее значение показателя - в случае если объект расположен на расстоянии менее 250 м; в случае, если объект расположен на расстоянии от 250 до 600 м от станции скоростного внеуличного транспорта, значение расчетного показателя находится в интервале между меньшим и большим значениями и определяется интерполяцией, пропорционально искомому расстоянию). Следовательно, требуемое количество машино-мест: $2775,31/50 = 56$ машино-мест. В соответствии с ГПЗУ в проекте предусмотрено 80 парковочных машино-мест, из которых 8 машино-мест для МГН, включая 4 расширенных машино-места для транспортных средств инвалидов, передвигающихся на кресле-коляске (согласно СП 59.13330.2016).

Фундаменты здания - ростверк на свайном основании.

Несущие элементы здания - железобетонный каркас.

Стены ниже нуля - монолитные железобетонные стены.

Стены выше нуля - сэндвич-панель поэлементной сборки типа "Металл-Профиль".

Лестницы - монолитные железобетонные.

Утеплитель - минераловатные плиты "ROCKWOOL".

Кровля - плоская с внутренним организованным водостоком.

Город Москва относится ко II-B климатическому поясу, зоне нормальной влажности. Климат отличается умеренно теплым летом, умеренно холодной зимой с устойчивым снежным покровом и хорошо выраженными переходными сезонами.

Расчетная температура наружного воздуха - минус 28°C.

Абсолютная минимальная температура воздуха - минус 43°C.

Абсолютная максимальная температура воздуха - +36°C.

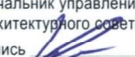
Нормативное значение снеговой нагрузки - 150 кгс/м²

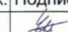
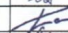
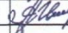
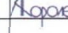
Нормативное ветровое давление - 30 кгс/м²

Степень огнестойкости здания - II.

Класс конструктивной пожарной опасности - С0;

Класс функциональной пожарной опасности - Ф3.1

МАТЕРИАЛ ПРОВЕРЕН
Начальник управления
Архитектурного совета
Подпись 

						118-РД/2017-АР			
						г. Москва, внутригородское муниципальное образование Тропарево-Никулино, проспект Вернадского в районе станции метро "Юго-Западная"			
Изм.	Кол.	Лист	№ док.	Подпись	Дата	Торговый центр "Альмирал"	Стадия	Лист	Листов
ГАП		Ставцев					пп	34	
ГИП		Баев							
Архитектор		Иванушкина							
Архитектор		Королева				Пояснительная записка	RD·proekt		