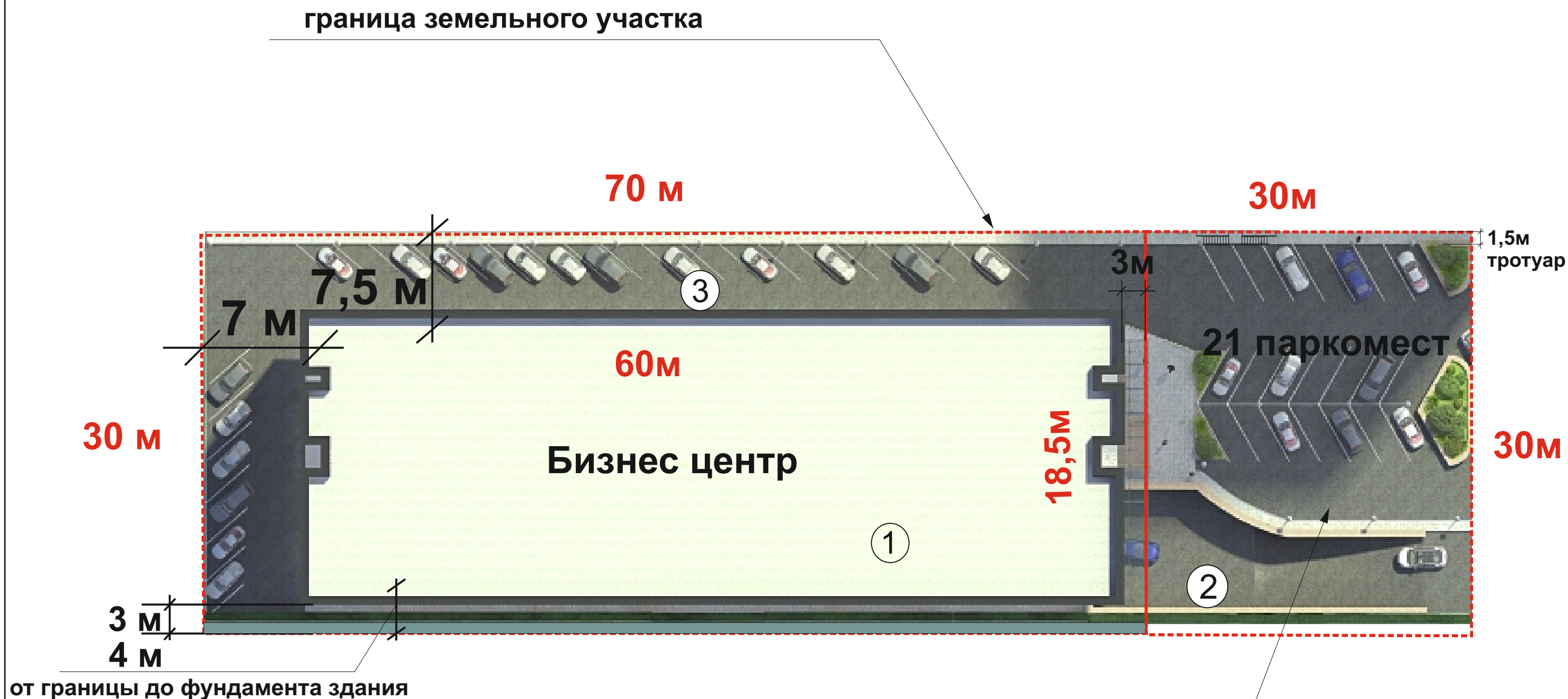




«Бизнес центр»



Экспликация

- 1-Проектируемый Бизнес центр.
- 2-Открытая стоянка на 21 авто.
- 3-Благоустройство, озеленение.

Условные обозначения:

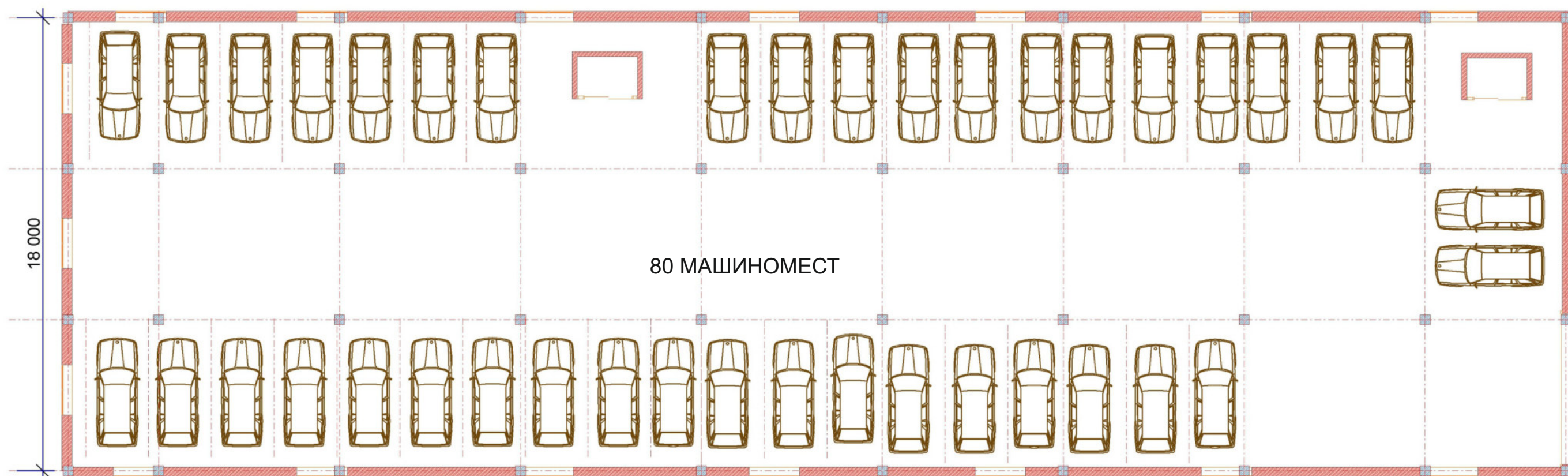
- газон
- асфальтовое покрытие
- деревья
- Граница участка

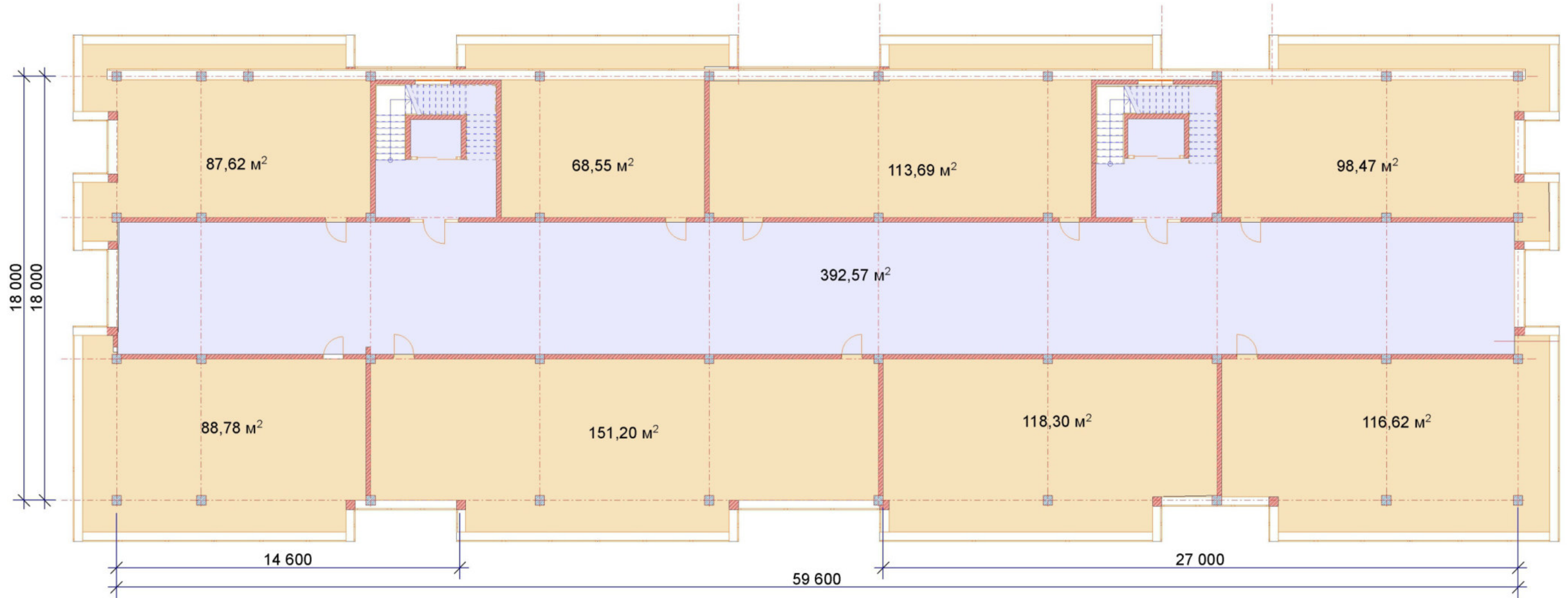
для благоустройства и открытой парковки

Общее количество паркомест-125 шт, из них подземных 80 шт., (два уровня), открытая парковка - 45 шт.



Проектируемый объект





Расчетная площадь общественных зданий определяется как сумма площадей всех размещаемых в нем помещений, за исключением коридоров, тамбуров, переходов, лестничных клеток, лифтовых шахт, внутренних открытых лестниц, а также помещений, предназначенных для размещения инженерного оборудования и инженерных сетей.

Полезная площадь (Расчетная) - 843 м² - 50 м/мест расчет по СН РК 3.01-01-2013



Расчетная площадь общественных зданий определяется как сумма площадей всех размещаемых в нем помещений, за исключением коридоров, тамбуров, переходов, лестничных клеток, лифтовых шахт, внутренних открытых лестниц, а также помещений, предназначенных для размещения инженерного оборудования и инженерных сетей.

Полезная площадь (Расчетная) - 579 м² - 34 м/мест расчет по СН РК 3.01-01-2013



ЛИНЕАРНЫЕ ПАНЕЛИ
ЦВЕТ-ЧЕРНЫЙ

ЛИНЕАРНЫЕ ПАНЕЛИ
ЦВЕТ-ЧЕРНЫЙ, ЖЕЛТЫЙ.

СТЕКЛО
ЦВЕТ-ГОЛУБОЙ
(ДЫМЧАТЫЙ)

ЖИДКИЙ ТРАВЕРТИН
ЦВЕТ-ОХРА, КОРИЧНЕВЫЙ





