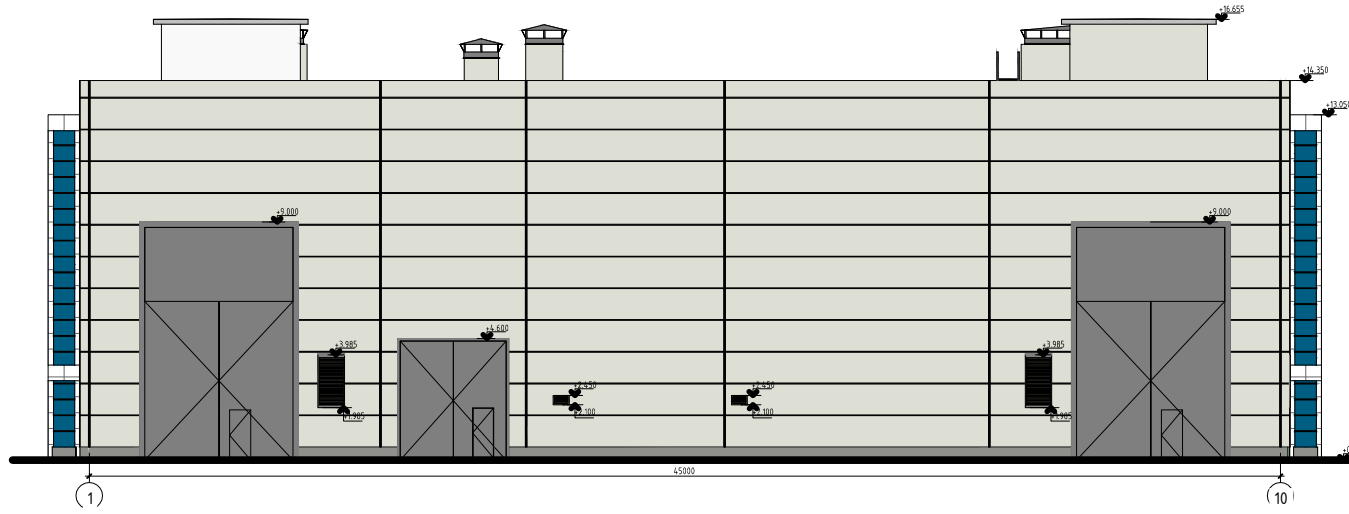
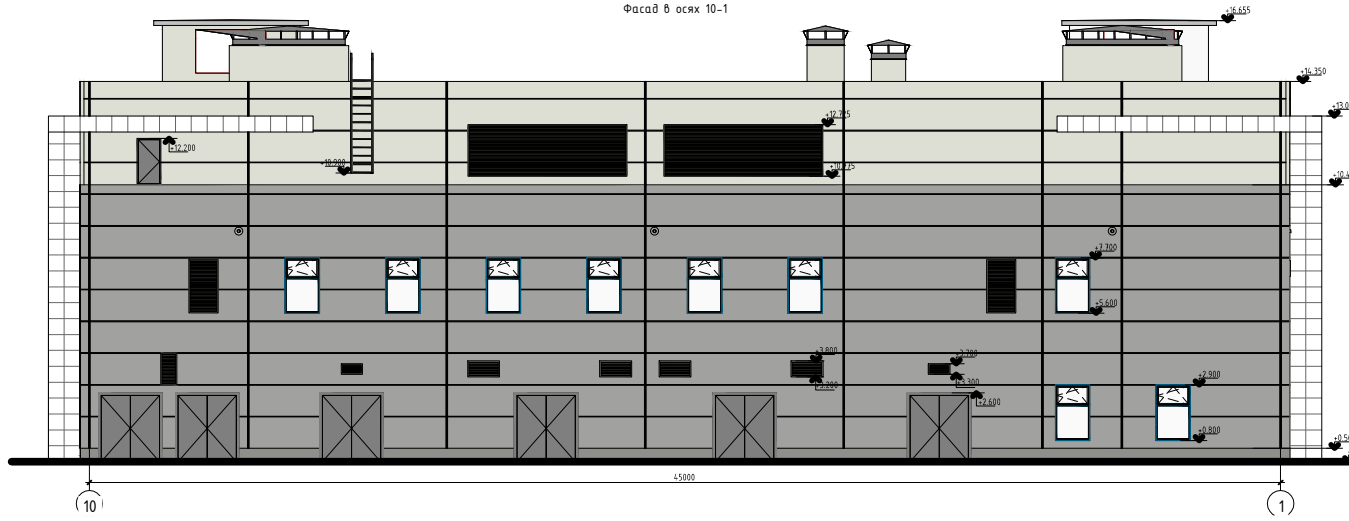


Фасад в осях 1-10



Фасад в осях 10-1



- Условные обозначения:
- фасад сэндвич-панели Kipsiran (или аналог) RAL 9006
 - фасад сэндвич-панели Kipsiran (или аналог) RAL 9002
 - порожки: Вентфасад с облицовкой алюминиевыми композиционными панелями RAL 9006
 - колонны: Вентфасад с облицовкой алюминиевыми композиционными панелями RAL 5019
 - цоколь: керамогранит RAL 9007

1. За относительную отметку 0,000 условно принят уровень чистого пола первого этажа, соответствующий абсолютной отметке +15,02.
2. Перегородки окон, выставкой - цвет: RAL 5019.
3. Оконные слиты из гладкого металлопласта в цвет фасада, - цвет RAL 9002/9006.
4. Двери, ворота - металлические, цвет RAL 9006.
5. Вентиляционные решетки металлические в цвет фасада, - цвет RAL 9002/9006.
6. Крышные вентиляционные зонты, стрелки, - цвет RAL 9006.
7. Фасонные элементы паритета в цвет фасада, - цвет RAL 9002/9006.

Составитель:	
Проверил:	
Инженер:	
Архитектор:	
М.П. №	
Дата:	
Изм. №	
Дата:	

837.17-АР			
Строительство ПС 220 кВ «Купинская» с захватами КЛ 220 кВ			
(установка силовых трансформаторов мощностью 2х40 МВА)			
Изм. Кол.	Лист №	год	Подпись
уч.			
СДП			
Проектировщик			
Разработчик			
Инженер			
Фасад в осях 1-10, Фасад в осях 10-1.			Страница 13
Цвета: фасадные решения			