

**Ведомость основных комплектов чертежей**

Обозначение	Наименование	Примечание
АР	Архитектурные решения.	
АИ	Архитектурные интерьеры	
КР	Конструктивные решения	
ЭОМ	Система электроснабжения	
В	Система водоснабжения	
ОВ	Отопление, вентиляция и кондиционирование воздуха	
СС	Сети связи	
ТХ	Технологические решения	
ПОС	Проект организации строительства	
ПБ	Мероприятия по обеспечению пожарной безопасности	
СД	Смета на строительство объектов капитального строительства	
ТО	Технический отчет	
ВТ	Проект организации вертикального транспорта	

**Ведомость рабочих чертежей основного комплекта АР**

Лист	Наименование	Примечание
1	Общие данные	
2	План существующего положения	
3	План демонтажных работ	
4	План демонтажа потолка	
5	План этажа на отм. 0,000 после перепланировки	
6	Кладочный план на отм. 0,000.	
7	Маркировочный план. План полов	
08	План потолков	
09	Разрез 1-1. Разрез 2-2.	
10	Фасад в осях С-4. Фасад в осях 1-2.	
11	Ведомость отделки помещений. Экспликация полов.	
12	Ведомость заполнения оконных проемов. Ведомость заполнения дверных проемов.	
13	Эскизы окон, витражей.	
14	Узлы.	

**Ведомость ссылочных и прилагаемых документов**

Обозначение	Наименование	Примечание
	<b>ССЫЛОЧНЫЕ ДОКУМЕНТЫ</b>	
СП 118.13330.2012*	Общественные здания и сооружения. Актуализированная редакция СНиП 31-06-2009 (с Изменениями N 1, 2)	
СП 2.3.6.1079-01	Санитарно-эпидемиологические требования к организациям общественного питания, изготовлению и оборотоспособности в них пищевых продуктов и продовольственного сырья	
СП 1.13130.2009	Системы противопожарной защиты. Эвакуационные пути и выходы (с Изменением N 1)	
СП 2.13130.2012	Системы противопожарной защиты. Обеспечение огнестойкости объектов защиты (с Изменением N 1)	
СП 3.13130.2009	Системы противопожарной защиты. Система оповещения и управления эвакуацией людей при пожаре. Требования пожарной безопасности	

**Ведомость ссылочных и прилагаемых документов**

Обозначение	Наименование	Примечание
СП 4.13130.2013	Системы противопожарной защиты. Ограничение распространения пожара на объектах защиты. Требования к объемно-планировочным и конструктивным решениям	
ГОСТ Р 21.1101-2013	Система проектной документации для строительства (СПДС). Основные требования к проектной и рабочей документации (с Поправкой)	
ГОСТ 21.501-2011	Система проектной документации для строительства (СПДС). Правила выполнения рабочей документации архитектурных и конструктивных решений	

Согласно ст. 29 № 123-ФЗ предусмотрены следующие пожарно-технические характеристики проектируемого объекта:

- степень огнестойкости - III;
- класс конструктивной пожарной опасности - С 0;
- класс функциональной пожарной опасности - Ф 3.2.

Технико-экономические показатели:

- общая площадь помещений до перепланировки - 607,9 м<sup>2</sup>;
- общая площадь помещений после перепланировки - 602,6 м<sup>2</sup>;
- строительный объем зоны подлежащей капитальному ремонту - 2876,8 м<sup>3</sup>.

Реконструируемый объект расположен по адресу: Московская область, г. Химки, ул. Бурденко, дом 1.

Климатический район - умеренный (IIB).

Снеговой район - III.

Ветровой район - I.

Конструктивная схема существующего здания - неполный каркас. Колонны каркаса возведены из монолитного железобетона квадратного поперечного сечения. Сетка колонн первого этажа 4x2,5 м. Перекрытие над первым этажом выполнено из монолитного железобетона.

Вертикальная коммуникация по зданию обеспечивается лестницами в осях С-Т/1'-2 и Ц-Ч/1'-2 а также эвакуационной лестницей в осях Ф-Х/1. Конструкции внутренних лестниц возведены из монолитного железобетона.

Проектная документация разработана в соответствии с заданием на проектирование, инженерными изысканиями выданными техническими условиями и требованиями:

- Федерального закона от 30.12.2009 года № 384-ФЗ «Технический регламент о безопасности зданий и сооружений»;
- Федерального закона от 22.07.2008 года № 123-ФЗ «Технический регламент о требованиях пожарной безопасности»;
- национальных стандартов и сводов правил, установленных в перечне, утвержденном распоряжением Правительства Российской Федерации от 26 декабря 2014 года № 1521;
- документов в области стандартизации, применяемыми на добровольной основе.

Главный инженер проекта

Карандеев А.Н.

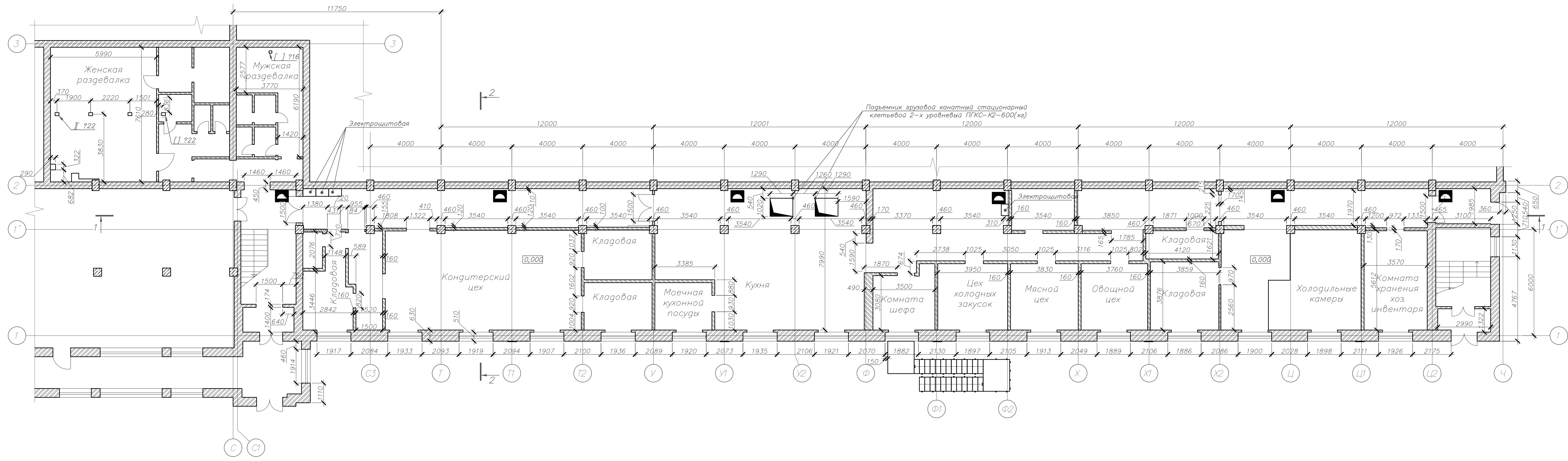
						Заказчик: АО "НПО Энергомаш"	548-1/РД-АР	
						Капитальный ремонт. Кухня в столовой №1, 3-этажная пристройка корпуса №1 АО «НПО Энергомаш»		
Изм.	Кол.уч.	Лист	№ док.	Подпись	Дата	Стадия	Лист	Листов
ГИП				Богомазов	07.2018			
Разработал				Абросова	07.2018	Р	1	
						Общие данные		000 "Стройден"



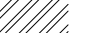
Согласовано:

Взам. инв. №

Подп. и дата

Инв. № подл.

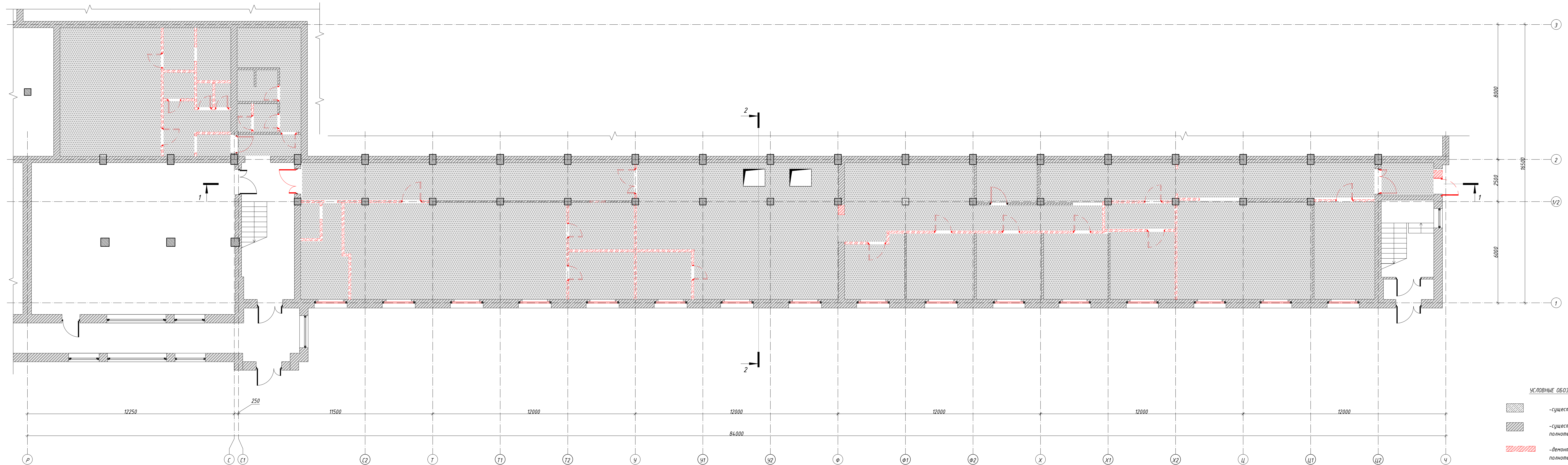


- УСЛОВНЫЕ ОБОЗНАЧЕНИЯ**
-  - Пожарный щит
  -  - ЖБ колонна
  -  - Кирпичная стена (l-перегородка) и перегородки (l=120 мм)

				Заказчик: АО "НПО Энергомаш"	54В-1/РД-АР
				Капитальный ремонт	
				Кухня в столовой №1, 3-этажная пристройка корпуса №1	
				АО "НПО Энергомаш"	
Изм.	Колуч.	Лист № док.	Подпись	Дата	Стадия
					Лист
					Листов
ИТ	Богомазов			07.2018	Р
Разработал	Абросова			07.2018	2
				План этажа до перепланировки	
				№ 1:100	
				ООО "Стройден"	
				Формат А3x4	

Ссылка на:   
 Взам. инв. №   
 Подп. и дата   
 Инв. № подл.





- УСЛОВНЫЕ ОБОЗНАЧЕНИЯ**
- существующие монолитные ж/б конструкции
  - существующие стены и перегородки из полнотелого керамического кирпича
  - демонируемые стены и перегородки из полнотелого керамического кирпича
  - зона демонтажа напольного покрытия
  - демонируемый оконный блок
  - демонируемый дверной блок

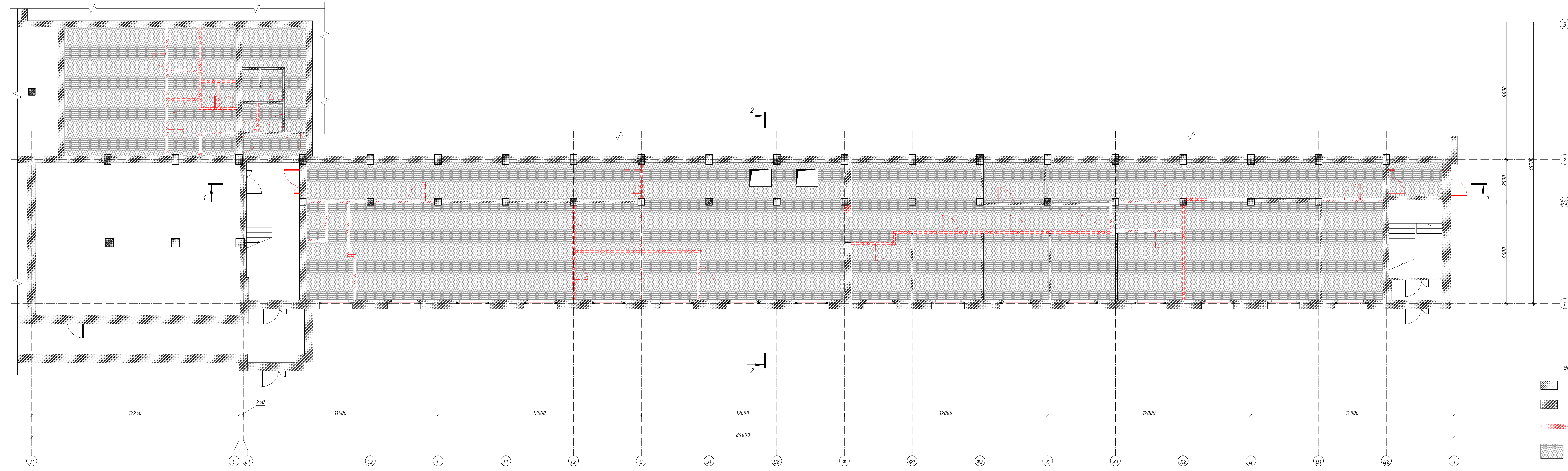
**ПРИМЕЧАНИЯ:**  
 1. Конструкции и тип полов см. Технический отчет.  
 2. Разрез 1-1, 2-2 данного листа см. графическую часть Технического отчета.




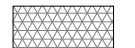
**Ведомость демонтажных работ**

№ п/п	Наименование	Кол-во	ед. изм.
1	Перегородки из полнотелого кирпича	30,21	м3
2	Напольное покрытие	602,7	м2
3	Потолочное покрытие, подвесной потолок	602,7	м2
4	Дверной блок	26	шт.
5	Оконный блок	16	шт.
6	Перемычки	26	шт.
7	Облицовочное покрытие на демонируемых стен	858,3	м2

Заказчик: АО "НПО Энергомаш"				548-1/РД-АР		
Капитальный ремонт				Капитальный ремонт		
Кухня в столовой №1, 3-этажная пристройка корпуса №1				Кухня в столовой №1, 3-этажная пристройка корпуса №1		
АО "НПО Энергомаш"				АО "НПО Энергомаш"		
Изм.	Колуч.	Лист № док.	Подпись	Дата	Стадия	Лист
			Боломазов	07.2018	Р	3
Разработал	Абросова			07.2018		
План демонтажных работ				000 "Стройден"		
М 1:100						

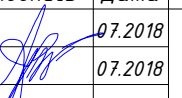
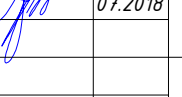




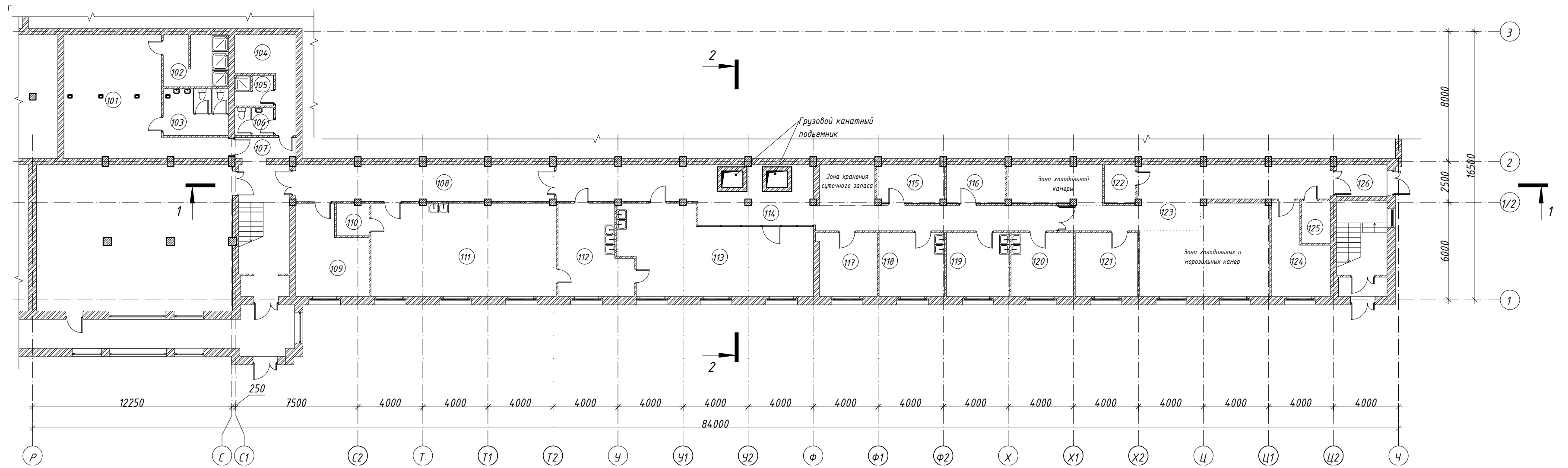
- УСЛОВНЫЕ ОБОЗНАЧЕНИЯ**
-  - существующие монолитные ж/б конструкции
  -  - существующие стены и перегородки из полнотелого керамического кирпича
  -  - демонтируемые стены и перегородки из полнотелого керамического кирпича
  -  - зона демонтажа потолочного покрытия

**ПРИМЕЧАНИЯ:**  
 1. Конструкции и тип потолков см. Технический отчет.  
 2. Разрез 1-1, 2-2 данного листа см. графическую часть Технического отчета.

Сделано в: \_\_\_\_\_  
 План и дата: \_\_\_\_\_  
 №№ подл.: \_\_\_\_\_

Заказчик: АО "НПО Энергомаш"				548-1/РД-АР		
Капитальный ремонт				Кухня в столовой №1, 3-этажная пристройка корпуса №1		
АО "НПО Энергомаш"						
Изм.	Колуч.	Лист № док.	Подпись	Дата	Стадия	Лист
		Богомазов		07.2018	Р	4
Разработал	Абросова			07.2018		
План демонтажа потолка				ООО "Стройден"		





Экспликация помещений 1-ого этажа

Номер помещ	Наименование	Площадь, м2	Кат пом ещ
101	Женская раздевалка	50,9	
102	Женская душевая	12,6	
103	Женский с/у	11,3	
104	Мужская раздевалка	13,8	
105	Мужская душевая	4,4	
106	Мужской с/у	4,1	
107	Коридор	4,9	
108	Коридор	35,6	
109	Помещение персонала	21,3	
110	Кладовая	3,9	
111	Кондитерский цех	65,2	
112	Моечная кухонной посуды	22,8	
113	Горячий цех	56,1	
114	Коридор	71,8	
115	Помещение водоподготовки	9,8	
116	Кладовая инвентаря	8,6	
117	Кабинет зав. производством	14,1	
118	Холодный цех	15,8	
119	Мясо-рыбный цех	15,2	
120	Овощной цех	15,0	
121	Кладовая сухих продуктов	15,1	
122	Помещение уборочного инвентаря	4,5	
123	Коридор	93,6	
124	Комната хранения тары	16,1	
125	Хранение отходов	4,6	
126	Тамбур	6,1	
Итого:		597,0	

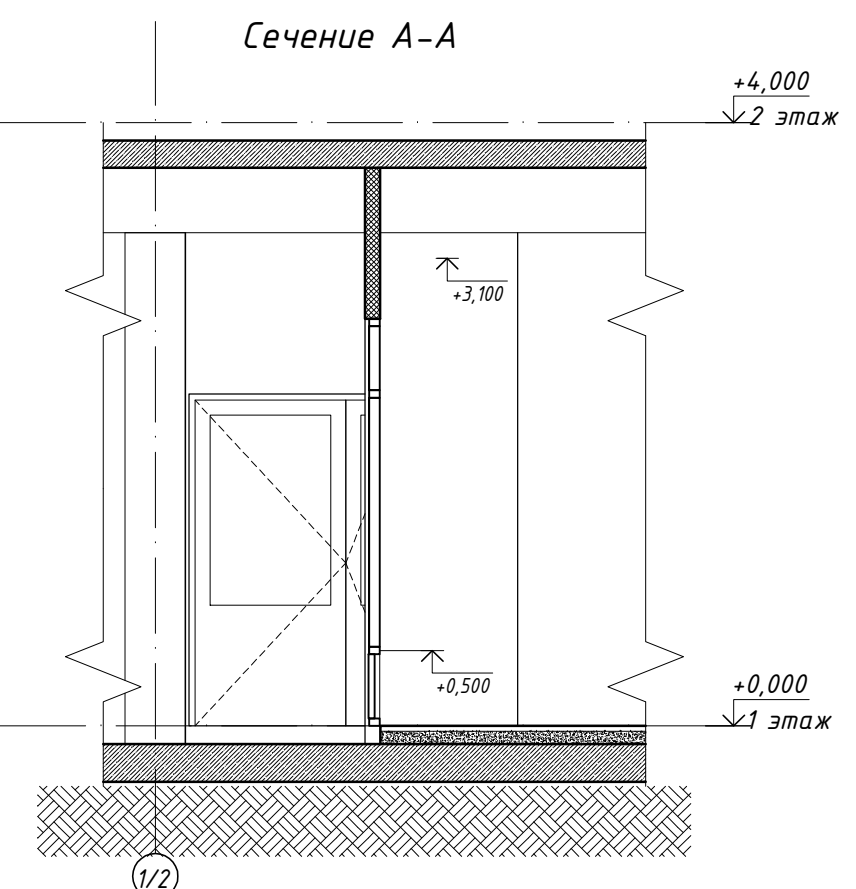
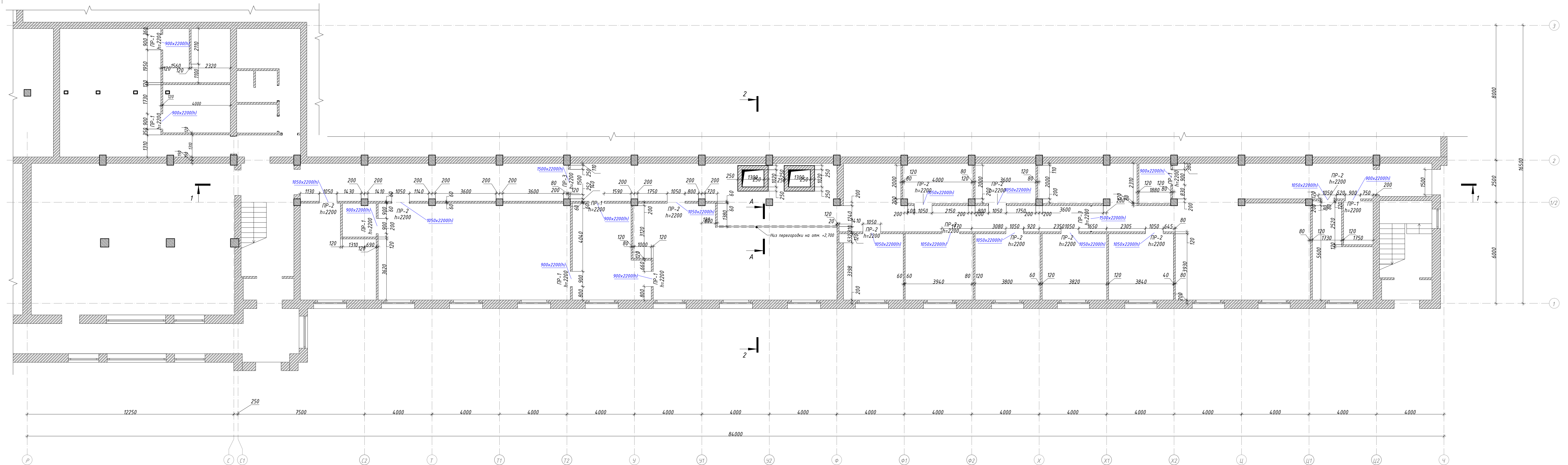
УСЛОВНЫЕ ОБОЗНАЧЕНИЯ

- монолитные ж/б конструкции
- стены и перегородки из полнотелого керамического кирпича
- номер помещения

ПРИМЕЧАНИЯ:

1. За отметку 0,000 принята отметка чистого пола 1-ого этажа.
2. Все отметки на плане указаны с учетом конструкции чистого пола;
3. Разрез 1-1 см. лист 9, разрез 2-2 см. лист 9 данного альбома;
4. Размещение и привязка светильников см. раздел ЭОМ.

				Заказчик: АО "НПО Энергомаш"		548-1/РД-АР	
				Капитальный ремонт. Кухня в столовой №1, 3-этажная пристройка корпуса №1 АО «НПО Энергомаш»			
Изм.	Кол.ч.	Лист № док.	Подпись	Дата	Стадия	Лист	Листов
ГИП		Богомазов		07.2018	Р	5	
Разработал		Абросова		07.2018			
				План этажа на отм. 0,000 после перепланировки		000 "Стройден"	
				М 1:200			



Ведомость расхода материалов и объема работ

№ п/п	Наименование	Площадь, м <sup>2</sup>	Объем, м <sup>3</sup>	ГОСТ, ТУ	Марка	Примечание
	Перегородка из ГКЛВ	14,5	0,86	ГОСТ 6266-97		
	Перегородки из полнотелого кирпича 250x120x65(h) B=120		36,58	ГОСТ 530-2012	КОРПо 100/12/50	
	Перегородки из полнотелого кирпича 250x120x65(h) B=250		10,77	ГОСТ 530-2012	КОРПо 100/12/50	

- УСЛОВНЫЕ ОБОЗНАЧЕНИЯ**
- монолитные ж/б конструкции
  - перегородки из полнотелого керамического кирпича
  - перегородки из ГКЛВ
  - Пр-1 - маркировка перемычки
  - h=2200 - отметка перемычки
  - 900x2100(h) - габариты проема

- ПРИМЕЧАНИЯ:**
1. За отметку 0,000 принята отметка чистого пола 1-ого этажа.
  2. Все отметки на плане указаны с учетом конструкции чистого пола.
  3. Разрез 1-1 см. лист 8, разрез 2-2 см. лист 9 данного альбома.
  4. Отметка низа перемычек дана от верха плиты 1-ого этажа.
  5. Ведомость и расположение отверстий в стенах см. раздел КР.
  6. Спецификация перемычек см. раздел КР.
  7. Усиление кирпичной кладки см. раздел КР.

Заказчик: АО "НПО Энергомаш"				548-1/РД-АР		
Капитальный ремонт				Кухня в столовой №1, 3-этажная пристройка корпуса №1		
АО "НПО Энергомаш"						
Изм.	Колуч.	Лист № док.	Подпись	Дата	Стадия	Лист
					Р	6
Разработал: Абрамова				07.2018		
Кладочный план на отм. 0,000.				000 "Строиден"		
М 1:100						





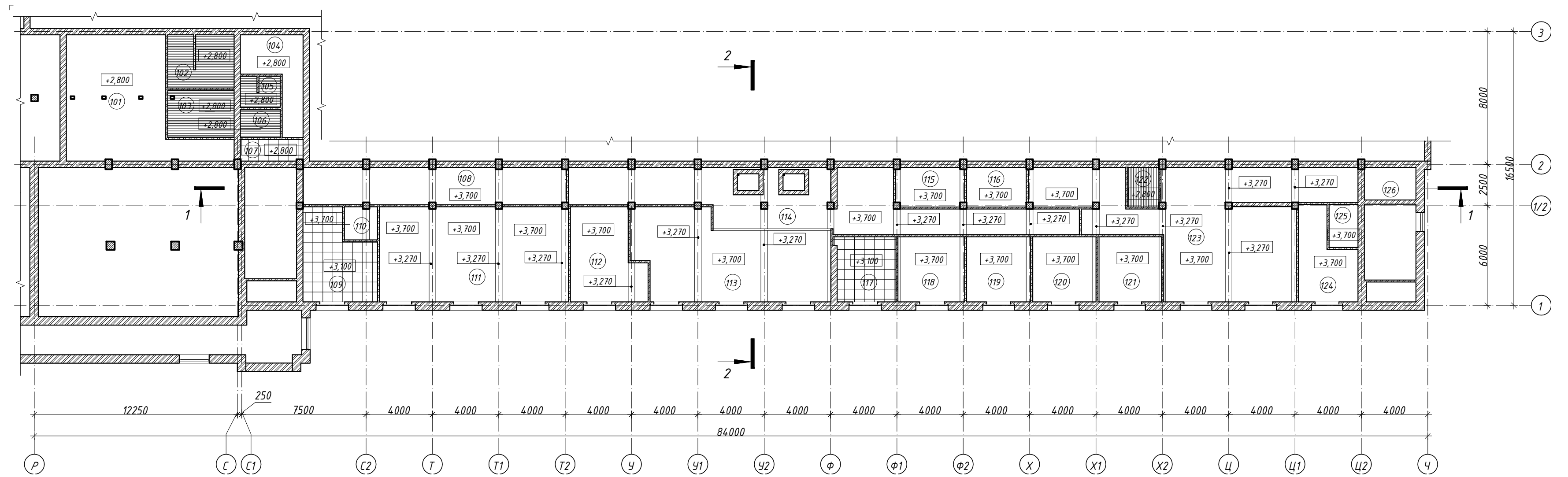
Экспликация помещений 1-ого этажа			
Номер помещ	Наименование	Площадь, м2	Кат пом ещ
101	Женская раздевалка	50,9	
102	Женская душевая	12,6	
103	Женский с/у	11,3	
104	Мужская раздевалка	13,8	
105	Мужская душевая	4,4	
106	Мужской с/у	4,1	
107	Коридор	4,9	
108	Коридор	35,6	
109	Помещение персонала	21,3	
110	Кладовая	3,9	
111	Кондитерский цех	65,2	
112	Мясная кухонная посуда	22,8	
113	Горячий цех	56,1	
114	Коридор	71,8	
115	Помещение водоподготовки	9,8	
116	Кладовая инвентаря	8,6	
117	Кабинет зав. производством	14,1	
118	Холодный цех	15,8	
119	Мясо-рыбный цех	15,2	
120	Общевой цех	15,0	
121	Кладовая сухих продуктов	15,1	
122	Помещение уборочного инвентаря	4,5	
123	Коридор	93,6	
124	Комната хранения тары	16,1	
125	Хранение отходов	4,6	
126	Тамбур	6,1	
Итого:		597,0	

- УСЛОВНЫЕ ОБОЗНАЧЕНИЯ**
- 101 - номер помещения
  - △ - тип пола
  - В-1 - маркировка витража
  - П-1 - маркировка сантехнических перегородок
  - Д-1л - тип заполнения дверного проема
  - ОП-1 - тип заполнения оконного проема
  - - трап

**ПРИМЕЧАНИЯ**  
 1. Данный лист смотри совместно с листом 7 данного раздела.

Согласовано: \_\_\_\_\_  
 Взам. инв. № \_\_\_\_\_  
 Подп. и дата \_\_\_\_\_  
 Инв. № подл. \_\_\_\_\_

Заказчик: АО "НПО Энергомаш"		548-1/РД-АР	
Капитальный ремонт Кухня в столовой №1, 3-этажная пристройка корпуса №1 АО "НПО Энергомаш"			
Изм.	Колуч.	Лист № док.	Дата
ГИП	Богомазов	07.2018	07.2018
Разработал	Авросова		
Стация	Лист	Листов	
Р	7		
Маркировочный план. План полов М 1:100			ООО "Стройден"



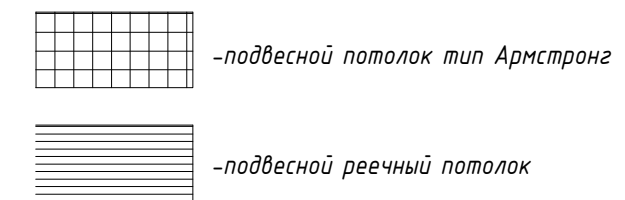
Экспликация помещений 1-ого этажа

Номер помещ	Наименование	Площадь, м2	Кат пом ещ
101	Женская раздевалка	50,9	
102	Женская душевая	12,6	
103	Женский с/у	11,3	
104	Мужская раздевалка	13,8	
105	Мужская душевая	4,4	
106	Мужской с/у	4,1	
107	Коридор	4,9	
108	Коридор	35,6	
109	Помещение персонала	21,3	
110	Кладовая	3,9	
111	Кондитерский цех	65,2	
112	Моечная кухонной посуды	22,8	
113	Горячий цех	56,1	
114	Коридор	71,8	
115	Помещение водоподготовки	9,8	
116	Кладовая инвентаря	8,6	
117	Кабинет зав. производством	14,1	
118	Холодный цех	15,8	
119	Мясо-рыбный цех	15,2	
120	Овощной цех	15,0	
121	Кладовая сухих продуктов	15,1	
122	Помещение уборочного инвентаря	4,5	
123	Коридор	93,6	
124	Комната хранения тары	16,1	
125	Хранение отходов	4,6	
126	Тамбур	6,1	
Итого:		597,0	

Ведомость отделки потолков

№	Тип	Площадь, м2	Примечание
1	Армстронг	105,1	
2	Реечный	37,0	
3	Окраска	457,5	

УСЛОВНЫЕ ОБОЗНАЧЕНИЯ



01 - номер помещения

+2,900 - отметка низа потолка

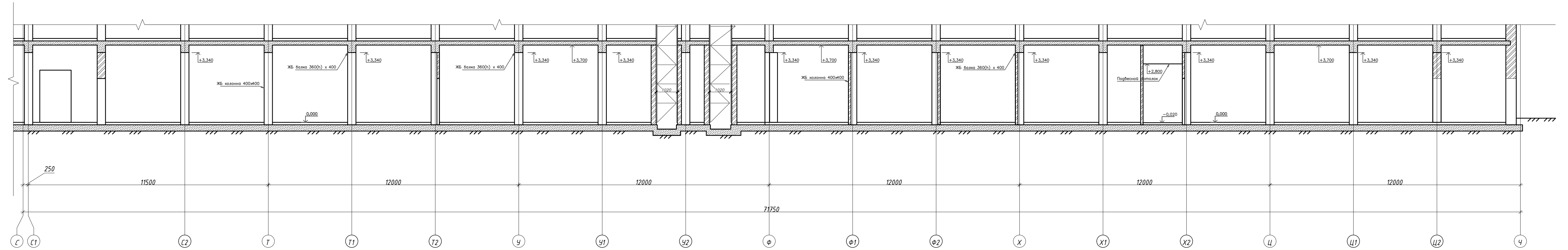
ПРИМЕЧАНИЯ:

1. За отметку 0,000 принята отметка чистого пола 1-ого этажа.
2. Все отметки на плане указаны с учетом конструкции чистого пола.
3. Разрез 1-1 см. лист 9, разрез 2-2 см. лист 9 данного альбома.
4. Размещение и привязка светильников см. раздел ЭОМ.

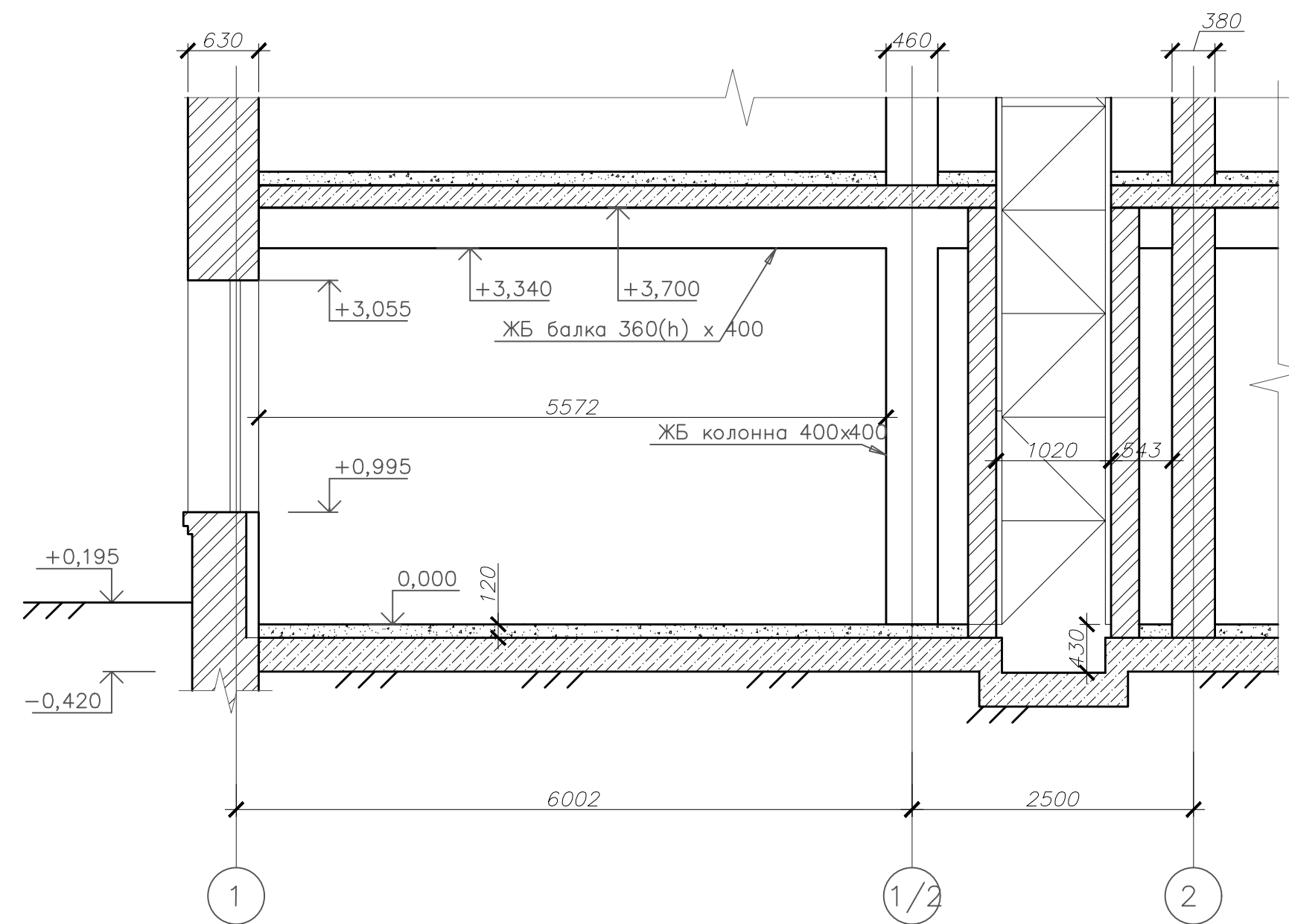
				Заказчик: АО "НПО Энергомаш"		548-1/РД-АР		
				Капитальный ремонт. Кухня в столовой №1, 3-этажная пристройка корпуса №1 АО «НПО Энергомаш»				
Изм.	Кол.уч.	Лист	№ док.	Подпись	Дата	Стадия	Лист	Листов
				Богомазов	07.2018	Р	08	
Разработал	Абросова				07.2018			
План потолков М 1:200						000 "Стройден"		



Разрез 1-1. М1:100



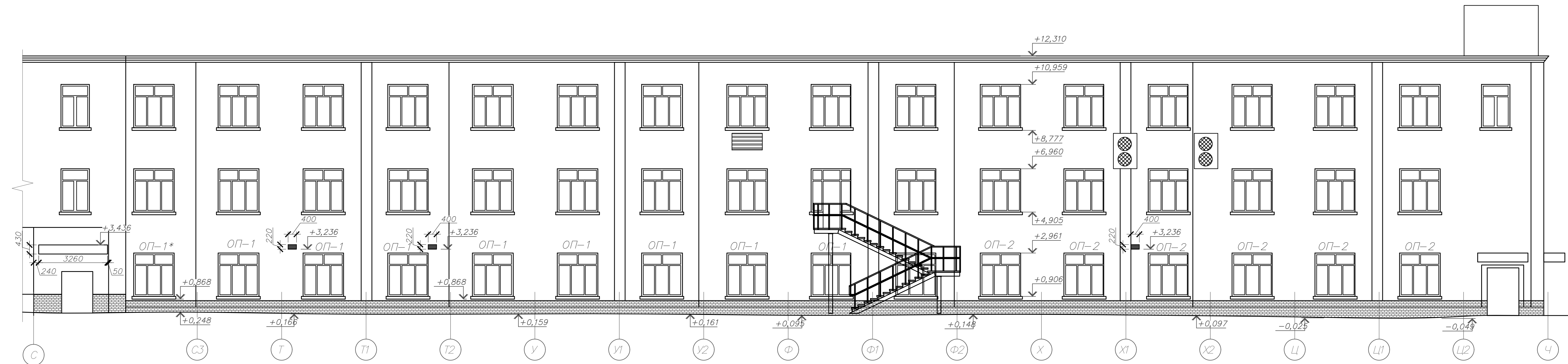
Разрез 2-2. М1:50



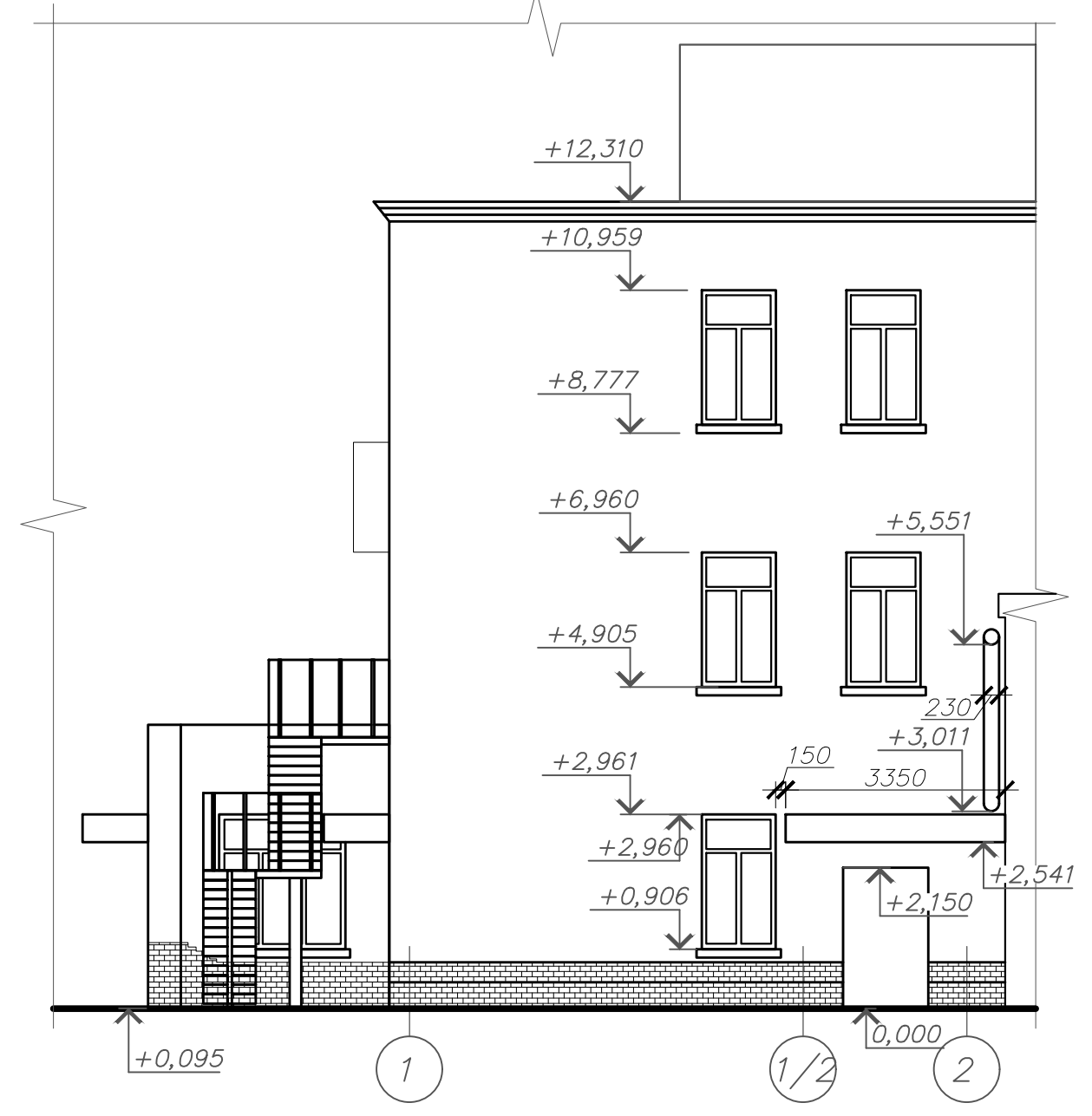
				Заказчик: АО "НПО Энергомаш"		54В-1/РД-АР	
				Капитальный ремонт.			
				Кухня в столовой №1, 3-этажная пристройка корпуса №1			
				АО «НПО Энергомаш»			
Изм.	Кол.ч.	Лист № док.	Подпись	Дата	Стдия	Лист	Листов
ГИП		Богомазов		07.2018	Р	9	
Разработал		Абросова		07.2018			
				Разрез 1-1. Разрез 2-2.		000 "Стройден"	



Фасад в осях С-4



Фасад в осях 1-2



Согласовано:  
 Подп. и дата:  
 Взам. инв. №:  
 Инв. № подл.

				Заказчик: АО "НПО Энергомаш"	54В-1/РД-АР
				Капитальный ремонт	
				Кухня в столовой №1, 3-этажная пристройка корпуса №1	
				АО "НПО Энергомаш"	
Изм.	Колуч.	Лист № док.	Подпись	Дата	Стадия
ГИТ	Богомазов			07.2018	Р
Разработал	Абросова			07.2018	Лист
					10
				Фасад в осях С-4	Листов
				Фасад в осях 1-2	000 "Стройден"
				М 1:100	Формат А3х4



Ведомость отделки помещений. Площадь, м<sup>2</sup>

Наименование или номер помещения	Вид отделки элементов интерьеров					Примечание	
	Потолок	площадь, м <sup>2</sup>	Стены или перегородки	площадь, м <sup>2</sup>	Низ стен (панелей)		длина, м.п.
101,104	Подвесной потолок Армстронг 600х600 на полускрытых направляющих	64,8	Штукатурка, шпатлевка, грунтовка, обои по покраску, покраска.	143,4	Пластиковый плинтус с кабель каналом.	50,5	
102,103,105,106	Подвесной потолок реечный на скрытых направляющих	32,5	Облицовка керамической плиткой Кегата Magazzi	65,6	-		
107	Подвесной потолок Армстронг 600х600 на полускрытых направляющих	4,9	Штукатурка, шпатлевка, грунтовка, покраска.	31,4	Плинтус керамогранитный и Кегата Magazzi, h=700мм.	6,4	
108,114,123,126	Покраска водоэмульсионной краской	217,6	Штукатурка, шпатлевка, грунтовка, покраска.	638,6	Плинтус керамогранитный и Кегата Magazzi, h=700мм.	177,3	
109,117	Подвесной потолок Армстронг 600х600 на полускрытых направляющих	35,4	Штукатурка, шпатлевка, грунтовка, декоративные обои	85,8	Пластиковый плинтус с кабель каналом.	34,3	
110,121,124,125	Покраска водоэмульсионной краской	44,7	Штукатурка, шпатлевка, грунтовка, покраска.	162,7	Плинтус керамогранитный и Кегата Magazzi, h=700мм.	48,3	
111,112,113, 118, 119,120	Покраска водоэмульсионной краской	195,2	Облицовка керамической плиткой Кегата Magazzi на высоту 1,8 м от пола. Штукатурка, шпатлевка, грунтовка, покраска (выше от м. 1,8 м от пола).	186,8 280,1	-		
122	Подвесной потолок реечный на скрытых направляющих	4,5	Облицовка керамической плиткой Кегата Magazzi	21,6	-		

Экспликация полов

Номер помещения	Тип пола	Схема пола или тип пола по серии	Данные элементов пола (наименование, толщина, основание и др.) мм.	Площадь, м <sup>2</sup>
102,103,105,106,122	1		- Керамическая плитка 300х300х8 - 8 мм - Плиточный клей - 7 мм - Цементно-песчаная стяжка М150, армир. 4Вр1 с ячейкой 100х100 мм - 45 мм - Подсыпка под полы из керамзита фр. 20-40 мм - 40 мм - Обмазочная гидроизоляция битумной мастикой за 2 раза с заведением на стены на 150 мм - Ж/б основание	37,2
109,117	2		- Ламинат 32 класса светлого цвета - 8 мм - Вспененная подложка из полипропилена - 2 мм - Полиэтиленовая пленка - Цементно-песчаная стяжка М150, армированная 4Вр1 с ячейкой 100х100 мм - 50 мм - Подсыпка под полы из керамзита фр. 20-40 мм - 60 мм - Ж/б основание	35,4
101,104,107,108,110,114,115,116,121,123,124,125,126	3		- Керамическая плитка 300х300х8 - 8 мм - Плиточный клей - 7 мм - Цементно-песчаная стяжка М150, армир. 4Вр1 с ячейкой 100х100 мм - 45 мм - Подсыпка под полы из керамзита фр. 20-40 мм - 40 мм - Ж/б основание	339,8
111,112,113,118,119,120	4		- Керамическая плитка 300х300х8 - 8 мм - Плиточный клей - 7 мм - Цементно-песчаная стяжка М150, армир. 4Вр1 с ячейкой 100х100 мм - 45 мм - Подсыпка под полы из керамзита фр. 20-40 мм - 40 мм - Обмазочная гидроизоляция битумной мастикой за 2 раза с заведением на стены на 150 мм - Ж/б основание	190,2

ПРИМЕЧАНИЯ:

1. Данный лист смотри совместно с листом 6 данного раздела.

Согласовано:

Взам. инв. №  
Подл. и дата  
Инв. № подл.

Заказчик: АО "НПО Энергомаш"				548-1/РД-АР		
Капитальный ремонт. Кухня в столовой №1, 3-этажная пристройка корпуса №1 АО «НПО Энергомаш»						
Изм.	Кол.уч.	Лист № док.	Подпись	Дата	Стадия	Лист
ГИП		Богомазов		07.2018	Р	11
Разработал		Абросова		07.2018		
Ведомость отделки помещений. Экспликация полов.						000 "Стройден"



**Спецификация элементов заполнения дверных проемов**

Марка	Обозначение	Наименование	Габариты проема, мм		Кол., шт.	Примечание
			Ширина	Высота		
Д-2л	ГОСТ 31173-2003	ДСВ КПЛН 2100-1500 ГОСТ 31173-2003	1500	2200	1	
Д-3	ГОСТ 6629-88	ДГ 2070-1000 П ГОСТ 6629-88	1050	2200	7	
Д-3л	ГОСТ 6629-88	ДГ 2070-1000 Л ГОСТ 6629-88	1050	2200	5	
Д-4л	ГОСТ 31173-2003	ДСН, А, Дп, Пр, Прг, Н, П2лс, МЗ, О 2100-1500 ГОСТ 31173-2016	1500	2200	2	Утепленная с металлическими накладками
Д-5	ГОСТ 31173-2003	ДСВ КППН 2100-1500 (Е130) ГОСТ 31173-2003	1500	2200	1	
Д-5л	ГОСТ 31173-2003	ДСВ КПЛН 2100-1500 (Е130) ГОСТ 31173-2003	1500	2200	1	
ДГ-1	ГОСТ 6629-88	ДГ 2070-900 П ГОСТ 6629-88	900	2200	6	
ДГ-1л	ГОСТ 6629-88	ДГ 2070-900 Л ГОСТ 6629-88	900	2200	5	
ДГ-9	ГОСТ 6629-88	ДГ 2070-900 П ГОСТ 6629-88	900	1800	1	
ДГ-9л	ГОСТ 6629-88	ДГ 2070-900 Л ГОСТ 6629-88	900	1800	2	
ИТОГО:					31	

**Спецификация элементов заполнения оконных проемов.**

Марка	Обозначение	Наименование	Размеры изделия, мм		Кол-во, шт.	Масса, кг	Примечание
			ширина	высота			
ОП-1	ГОСТ 30674-99	ОП В2 1950-2050 (4М-16Аг-К4) ГОСТ 30674-99	1950	2050	9		Подоканная доска ПВХ 20x450x2000 ГОСТ 30673-99. Отлив металлический 300x2000 ГОСТ Р 52749-2007
ОП-1*	ГОСТ Р 53308-2009	ОП 1950-2050 Е30 ГОСТ Р 53308-2009	1950	2050	1		Подоканная доска ПВХ 20x450x2000 ГОСТ 30673-99. Отлив металлический 300x2000 ГОСТ Р 52749-2007
ОП-2	ГОСТ 30674-99	ОП В2 1900-2050 (4М-16Аг-К4) ГОСТ 30674-99	1900	2050	6		Подоканная доска ПВХ 20x450x2000 ГОСТ 30673-99. Отлив металлический 300x2000 ГОСТ Р 52749-2007

**ПРИМЕЧАНИЯ:**

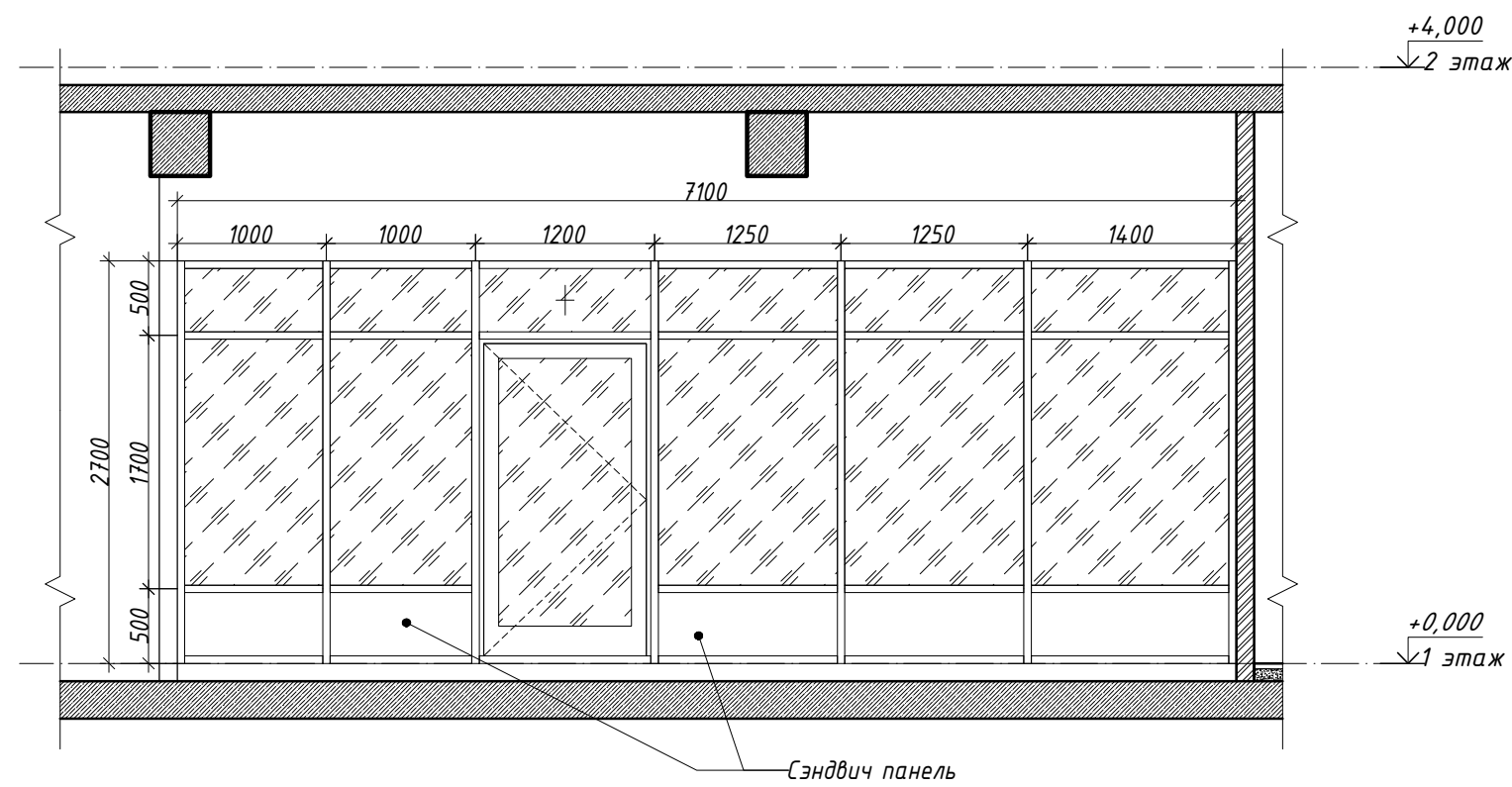
1. Данный лист см. совместно с листом 7 данного раздела.
2. Все двери укомплектовать необходимой фурнитурой.

Заказчик: АО "НПО Энергомаш" <span style="float:right">548-1/РД-АР</span>					
Капитальный ремонт. Кухня в столовой №1, 3-этажная пристройка корпуса №1 АО «НПО Энергомаш»					
Изм.	Кол.уч.	Лист	№ док.	Подпись	Дата
ГИП		Богомазов			07.2018
Разработал		Абросова			07.2018
Ведомость заполнения оконных проемов. Ведомость заполнения дверных проемов.					Стадия Р
					Лист 12
					Листов
					000 "Стройден"

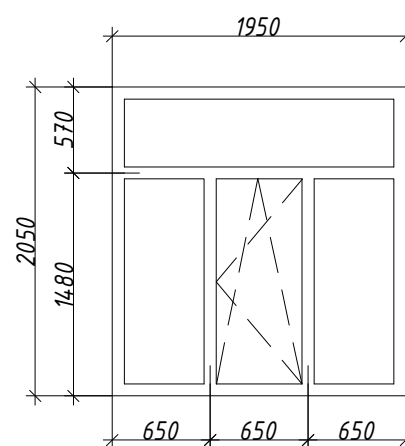
Согласовано:

Взам. инв. №  
Подп. и дата  
Инв. № подл.

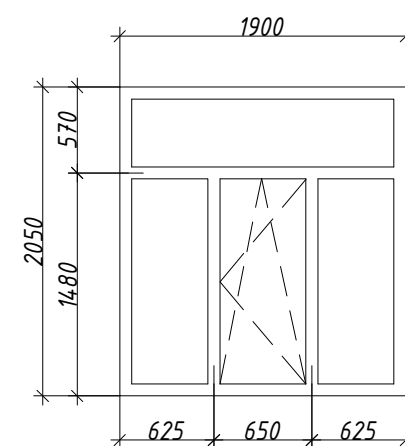
В-1 (1 шт.)



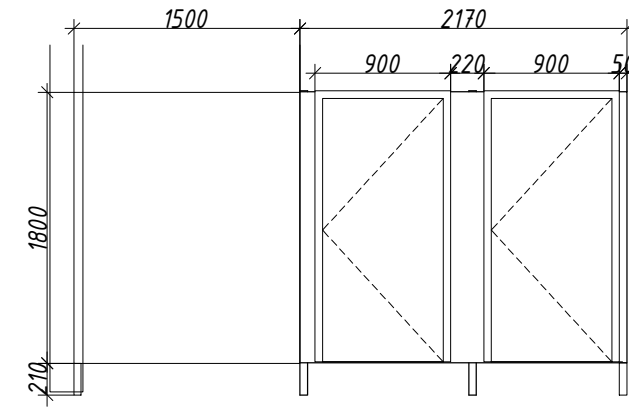
ОП-1, ОП-1\*



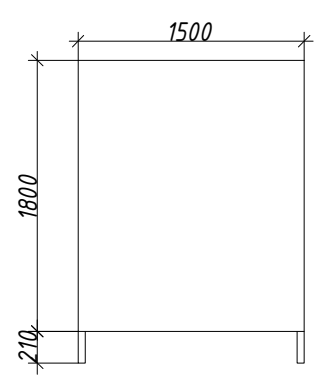
ОП-2



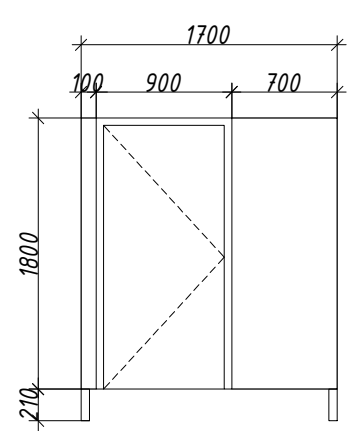
П-1 (1 шт.)



П-2 (1 шт.)



П-3 (1 шт.)



**ПРИМЕЧАНИЯ:**

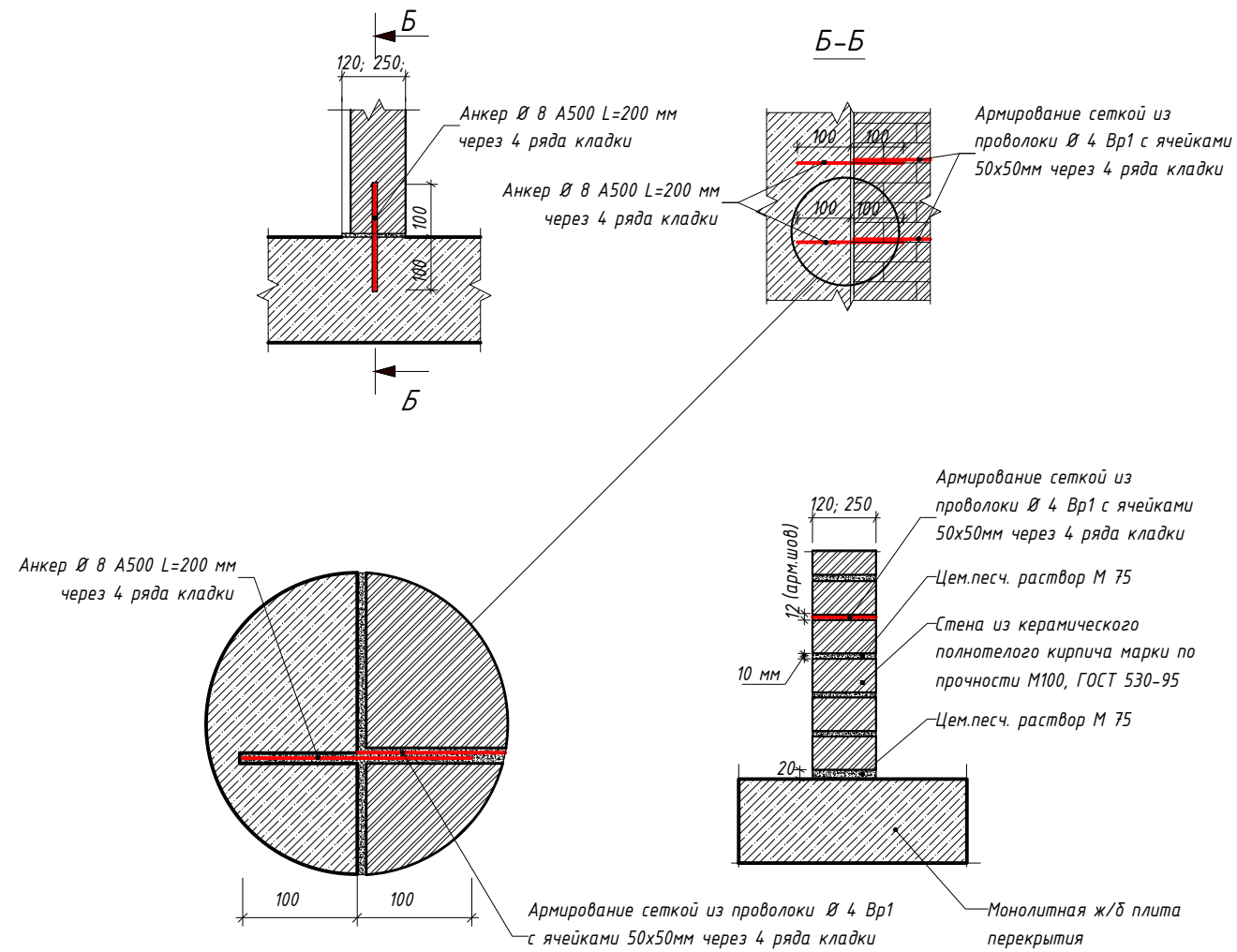
1. Данный лист см. совместно с листом 6 данного раздела.
2. Все размеры изделий В-1, ОП-1, ОП-2 уточнить по месту по предварительным замерам.
3. Тип стеклопакетов см. лист 12 Спецификация элементов заполнения оконных проемов. Производитель изделий ОП-1, ОП-2 VEKA Euroline. Производитель изделия ОП-1\* "НПО Профиль".
4. Фирма изготовитель изделия В-1 "ORMAN". Перегородка В-1 из алюминиевого каркаса с заполнением одинарным стеклом и сэндвич панелями с дверным блоком, см. данный лист.
5. Сантехнические перегородки П-1, П-2, П-3 изготовить из ЛДСП на алюминиевом каркасе. Фирма изготовитель изделий "ORMAN".

Согласовано:	
Взам. инв. №	
Подп. и дата	
Инв. № подл.	

Заказчик: АО "НПО Энергомаш"					548-1/РД-АР			
Капитальный ремонт. Кухня в столовой №1, 3-этажная пристройка корпуса №1 АО «НПО Энергомаш»								
Изм.	Кол.уч.	Лист	№ док.	Подпись	Дата	Стадия	Лист	Листов
						Р	13	
Разработал	Абросова				07.2018			
Эскизы окон, витражей.							ООО "Стройден"	



Примыкание кирпичных стен  
к монолитным ж/б стенам и плитам  
перекрытий



Узел вертикального примыкания  
внутренней стены к низу ж/б плиты  
перекрытия.

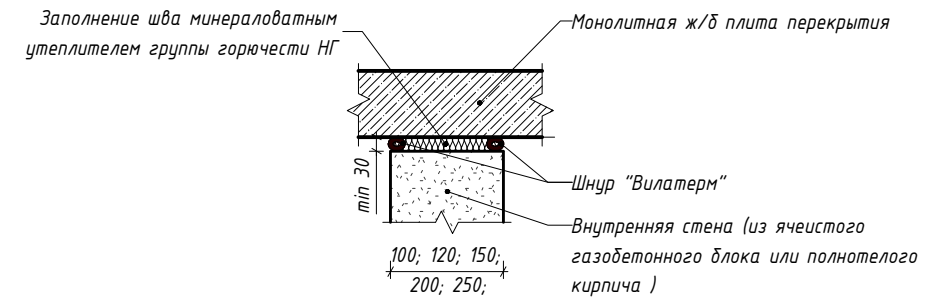
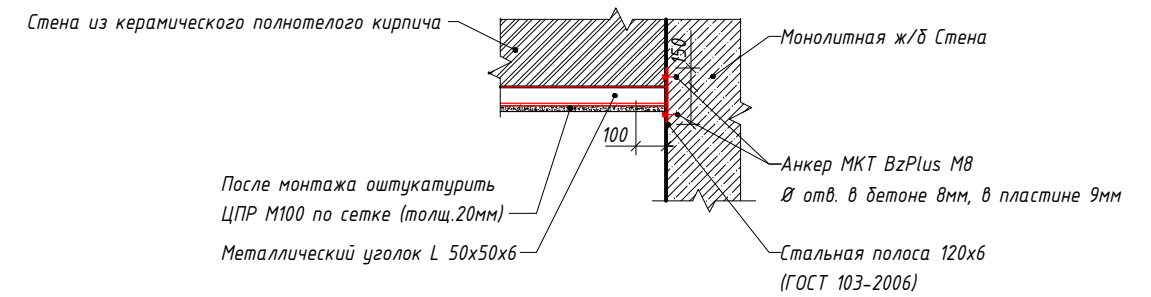


Схема устройства перемычки



**ПРИМЕЧАНИЯ:**

1. Данный лист смотри совместно с листом 6 данного раздела.

					Заказчик: АО "НПО Энергомаш"	548-1/РД-АР1		
					Капитальный ремонт. Кухня в столовой №1, 3-этажная пристройка корпуса №1 АО «НПО Энергомаш»			
Изм.	Кол.уч.	Лист № док.	Подпись	Дата	Стадия	Лист	Листов	
ГИП		Богомазов		07.2018				Р
Разработал		Абросова		07.2018				
					Узлы. М 1:20		ООО "Стройден"	

Согласовано:

Взам. инв. №

Подп. и дата

Инв. № подл.