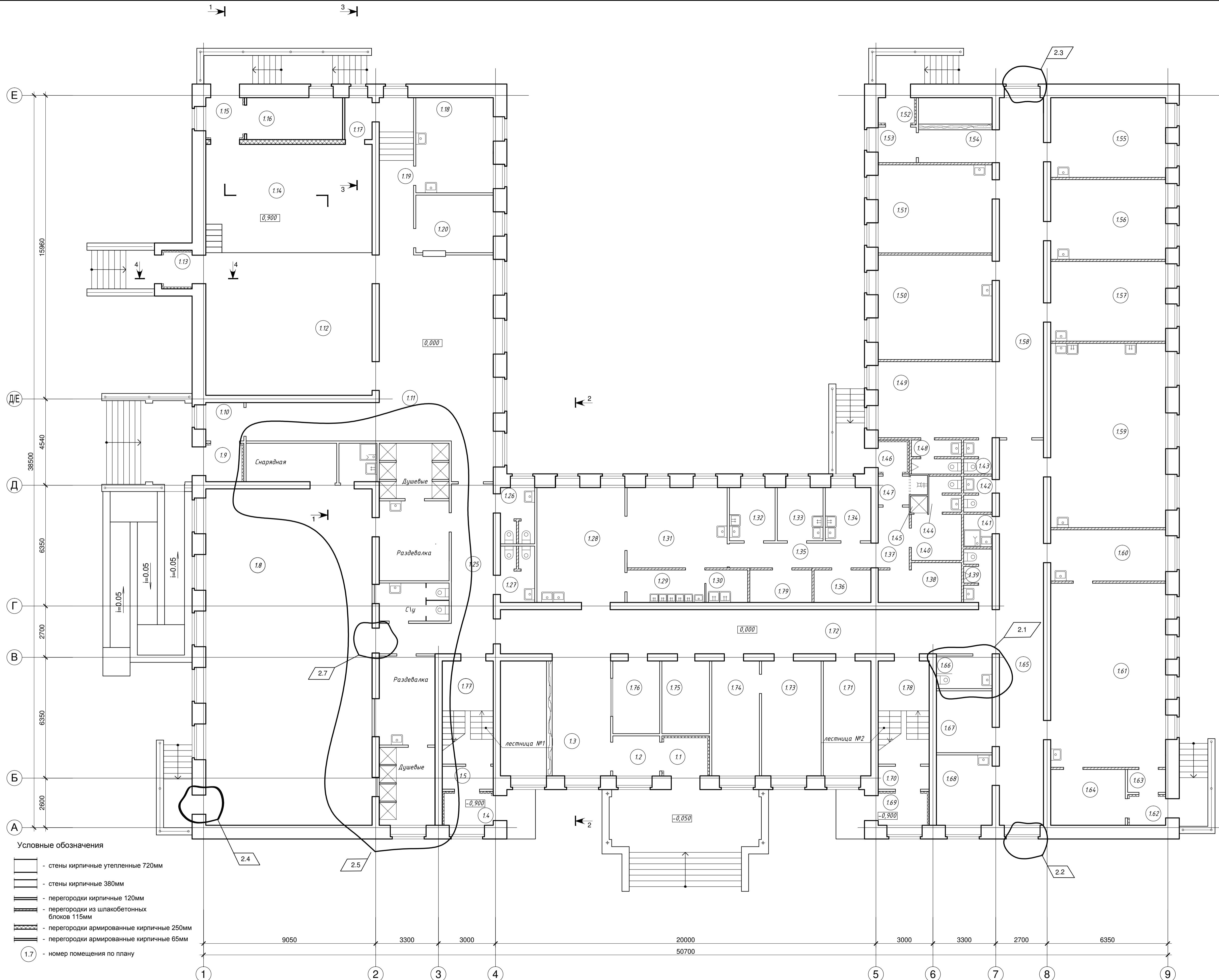


Экспликация помещений

Номер помещ.	Наименование	Площадь, м ²	Категор. помещен.
1.1	Тамбур	4,73	
1.2	Тамбур	5,11	
1.3	Вестибюль с гардеробом	34,38	
1.4	Тамбур	4,42	
1.5	Тамбур	3,1	
1.6	Комната инструктора	9,28	
1.7	Снарядная	15,50	
1.8	Спортивный зал	153,82	
1.9	Тамбур	3,82	
1.10	Тамбур	3,92	
1.11	Фойе	103,64	
1.12	Актовый зал школы	65,20	
1.13	Тамбур	2,76	
1.14	Эстрада	49,52	
1.15	Тамбур	4,34	
1.16	Инвентарная	10,31	
1.17	Тамбур	3,17	
1.18	Кружковая	20,08	
1.19	Коридор	17,68	
1.20	Гардероб	12,12	
1.21	Раздевальная для девочек	11,16	
1.22	Раздевальная для мальчиков	11,12	
1.23	Душевая	1,52	
1.24	Душевая	1,52	
1.25	Коридор	25,63	
1.26	Санузел	5,18	
1.27	Санузел	5,18	
1.28	Обеденный зал на 37 посадочных мест	27,17	
1.29	Моечная столовой посуды	7,00	
1.30	Моечная кухонной посуды	3,72	
1.31	Горячий цех	22,21	
1.32	Холодный цех	6,57	
1.33	Мясо-рыбный цех	6,57	
1.34	Овощной цех	6,57	
1.35	Коридор	10,17	
1.36	Кладовая сухих продуктов	4,96	
1.37	Коридор	5,20	
1.38	Кладовая овощей	8,47	
1.39	Санузел для мальчиков	3,74	
1.40	Гардероб персонала	6,31	
1.41	Комната уборочного инвентаря	2,48	
1.42	Санузел для девочек	2,78	
1.43	Санузел для девочек	2,63	
1.44	Санузел персонала столовой	2,78	
1.45	Душевая кабина	1,65	
1.46	Тамбур	2,94	
1.47	Тамбур	2,31	
1.48	Санузел для мальчиков	4,70	
1.49	Рекреация	26,48	
1.50	Кабинет труда начальных классов	32,78	
1.51	Класс 4	27,42	
1.52	Тамбур	2,59	
1.53	Тамбур	3,63	
1.54	Вестибюль с гардеробом	13,95	
1.55	Класс 1	24,94	
1.56	Класс 2	25,03	
1.57	Класс 3	25,03	
1.58	Коридор	41,53	
1.59	Кабинет обработки ткани и кулинарии	57,81	
1.60	Инструментальная комната мастера	16,06	
1.61	Комбинированная мастерская по обработке металла и древесины	57,81	
1.62	Тамбур	2,93	
1.63	Тамбур	2,44	
1.64	Кладовая сырья и готовой продукции	11,27	
1.65	Коридор	47,02	
1.66	Санузел для инвалидов	4,40	
1.67	Кладовая	9,34	
1.68	Комната технического персонала	10,64	
1.69	Тамбур	4,42	
1.70	Тамбур	3,1	
1.71	Кабинет завуча	14,85	
1.72	Коридор	60,02	
1.73	Кабинет директора	18,63	
1.74	Канцелярия	14,85	
1.75	Электрощитовая	9,36	
1.76	Комната дежурного	9,36	
1.77	Лестница	14,53	
1.78	Лестница	14,53	
1.79	Помещение для холодильных камер	5,57	



- Условные обозначения
- стены кирпичные утепленные 720мм
 - стены кирпичные 380мм
 - перегородки кирпичные 120мм
 - перегородки из шлакобетонных блоков 115мм
 - перегородки армированные кирпичные 250мм
 - перегородки армированные кирпичные 65мм
 - 1.7 - номер помещения по плану

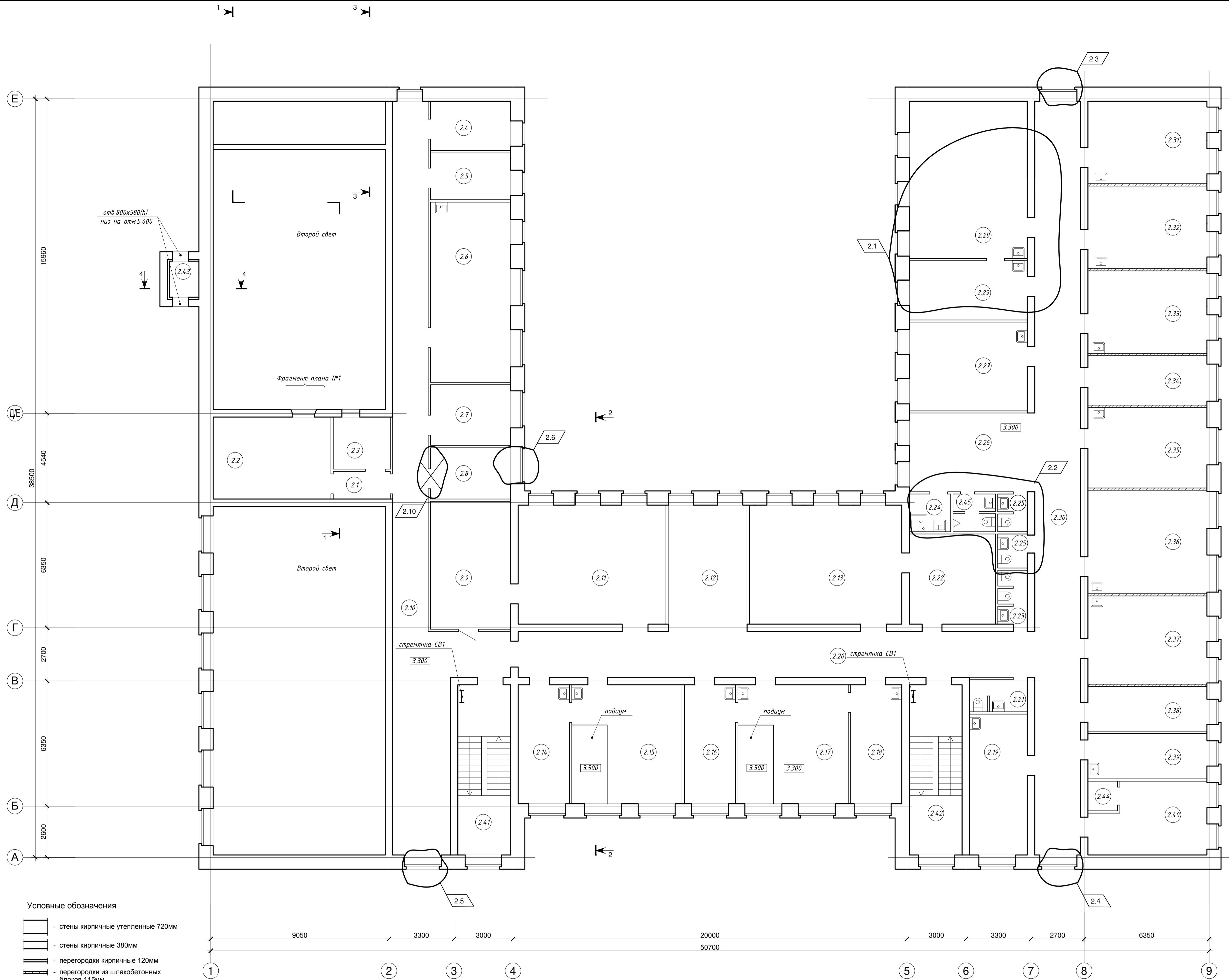
Примечания:

- Санузел для персонала на первом этаже скорректирован в санузел для инвалидов. Санузел для инвалидов следует оборудовать специальными поручнями по ГОСТ Р 51261-99
- Скорректировано количество открываемых створок в окнах в коридорах, предусматривая открывание створок шириной не менее 1,6м, на каждые 30 м. длины коридора.
- Скорректировано количество открываемых створок в окнах в коридорах, предусматривая открывание створок шириной не менее 1,6м, на каждые 30 м. длины коридора.
- Скорректирована ширина эвакуационных выходов на первом этаже из спортивного зала (помещение 1.8) на улицу и эвакуационные выходы из мастерской (помещение 1.61) не менее 1200 мм.
- Скорректирована планировка помещений, относящихся к спортивному залу. Помещение снарядной переместилось в осях 1-2, Д-Д/Е.
- Добавлено помещение для моющих и дезинфицирующих растворов. Увеличены раздевалки и душевые; Добавлен санузел, удовлетворяющий требованиям по площадям.
- Скорректирован блок помещений зрительного зала. Теперь он функционально относится к образовательной организации.
- Скорректирована ширина входной группы - дверь заменить на однопольную по индивидуальному изготовлению, шириной 1300 мм. (в свету 1250 мм.)

Изм.					Лист					229-1159-АС				
Образовательно-культурный комплекс в п.Теги Березовского района ХМАО														
Исполнит.					Н. контр.					План отверстий, полов и отделочных работ на отм. 0,000				
Исп.					Лист					Листов				

Экспликация помещений

Номер помещ.	Наименование	Площадь, м2	Категор. помещ.
2.1	Коридор	3,93	
2.2	Комната звукорежиссера	24,57	
2.3	Комната светооператора	7,49	
2.4	Комната администрации	9,98	
2.5	Помещение для хранения музыкальных инструментов	9,50	
2.6	Комната музыкальных занятий	36,85	
2.7	Зам. директора по АХЧ	12,32	
2.8	Комната администрации	10,58	
2.9	Подсобное помещение музея	26,10	
2.10	Коридор	87,45	
2.11	Музей	45,24	
2.12	Рекреация	25,42	
2.13	Библиотека	46,02	
2.14	Лаборантская физики	15,45	
2.15	Лаборатория физики	33,48	
2.16	Лаборантская биологии	15,45	
2.17	Лаборатория химии-биологии	33,48	
2.18	Лаборантская химии	15,45	
2.19	Кабинет врача	20,79	
2.20	Коридор	60,07	
2.21	Санузел персонала	4,05	
2.22	Книгохранилище	29,10	
2.23	Комната личной гигиены	2,64	
2.24	Комната уборочного инвентаря	2,64	
2.25	Санузел для девочек	2,56	
2.26	Рекреация	25,43	
2.27	Кабинет черчения и рисования	26,94	
2.28	Кабинет информатики	48,32	
2.29	Лаборантская информатики	18,12	
2.30	Коридор	87,55	
2.31	Кабинет математики	25,24	
2.32	Кабинет русского языка	25,24	
2.33	Кабинет родного языка	25,24	
2.34	Кабинет завуча	15,15	
2.35	Учительская	24,64	
2.36	Кабинет истории-географии	31,43	
2.37	Кабинет иностранного языка	26,98	
2.38	Кабинет психолога	13,73	
2.39	Процедурная	13,64	
2.40	Фотарий	19,70	
2.41	Лестница	22,82	
2.42	Лестница	22,82	
2.43	Вытяжная шахта	2,90	
2.44	Пультовая	2,16	
2.45	Санузел для мальчиков		



- Условные обозначения**
- стены кирпичные утепленные 720мм
 - стены кирпичные 380мм
 - перегородки кирпичные 120мм
 - перегородки из шлакобетонных блоков 115мм
 - перегородки армированные кирпичные 250мм
 - перегородки армированные кирпичные 65мм
 - номер помещения по плану

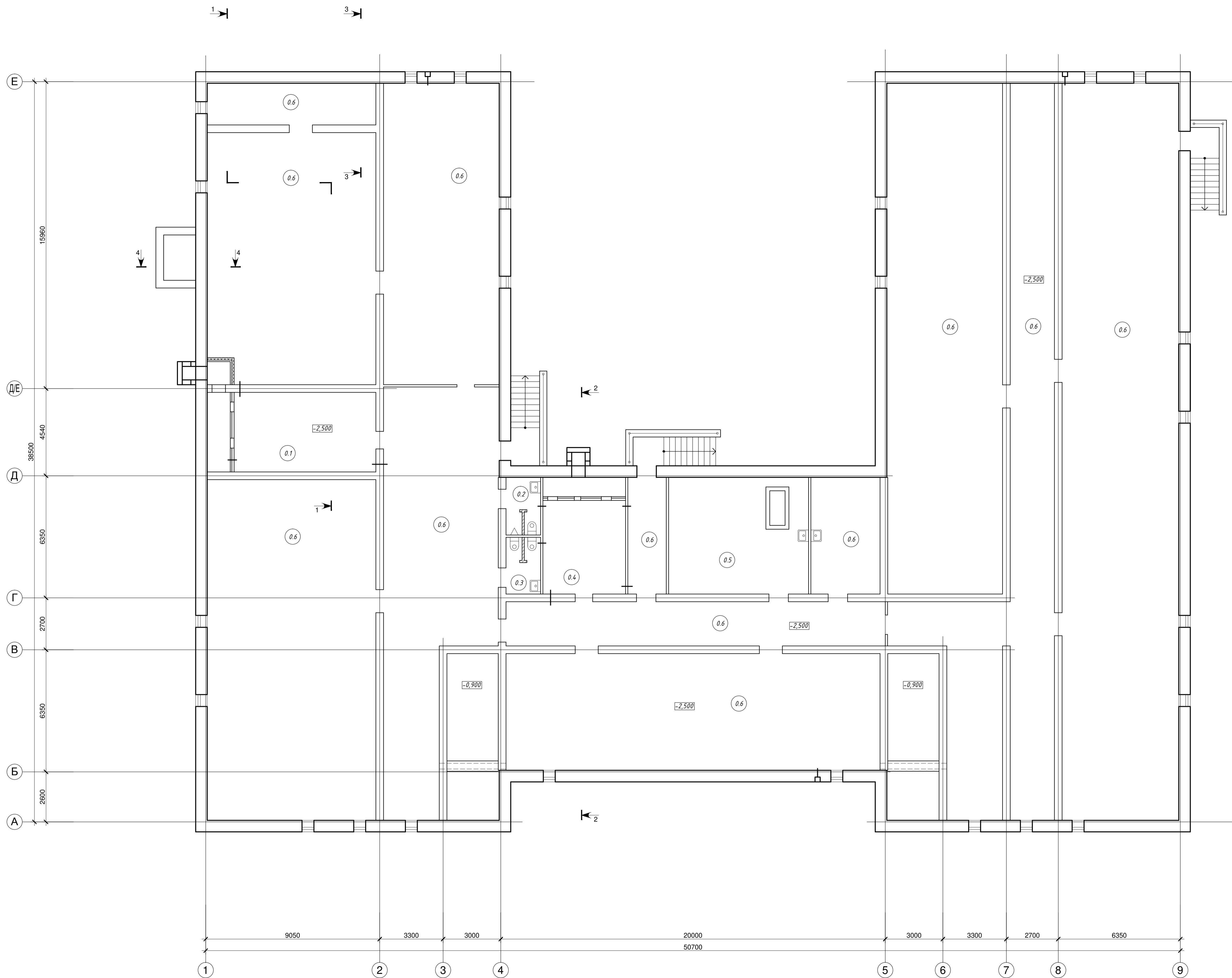
Примечания:

- Скорректировано расположение помещений и дверных проемов кабинета информатики (2.28) и лаборантской информатики (2.29);
- Предусмотрен санузел на втором этаже для мальчиков. Санузел для девочек скорректирован;
- Скорректировано количество открываемых створок в окнах в коридорах, предусматривая открывание створок шириной не менее 1,6м, на каждые 30 м. длины коридора;
- Скорректировано количество открываемых створок в окнах в коридорах, предусматривая открывание створок шириной не менее 1,6м, на каждые 30 м. длины коридора;
- Скорректировано количество открываемых створок в окнах в коридорах, предусматривая открывание створок шириной не менее 1,6м, на каждые 30 м. длины коридора;
- Скорректировано количество открываемых створок в окнах в коридорах, предусматривая открывание створок шириной не менее 1,6м, на каждые 30 м. длины коридора;
- Скорректирован блок помещений зрительного зала и административных помещений второго этажа. Теперь он функционально относится к общеобразовательной организации;
- Скорректирован блок помещений зрительного зала и административных помещений второго этажа. Теперь он функционально относится к общеобразовательной организации;
- Скорректировано наименование помещения санузла в экспликации помещений;
- Для увеличения количества открываемых створок в окнах в коридорах, предусматривая открывание створок шириной не менее 1,6м, на каждые 30 м. длины коридора, предусмотрена дополнительная рекреация.

229-1159-АС					
Образовательно-культурный комплекс в п.Теги Березовского района ХМАО					
Изм.	Куч.	Лист	док.	Подпись	Дата
ГИП					
Нач.гр.					
Исполнит.					
Н. контр.					
План отверстий, полов и отделочных работ на отм. 3.300				Стдия	Лист
					Листов

Экспликация помещений

Номер помещ.	Наименование	Площадь, м2	Категор. помещ.
0.1	Венткамера	36,30	
0.2	Санузел мужской	5,20	
0.3	Санузел женский	5,10	
0.4	Венткамера	26,10	
0.5	Тепловой узел	43,79	
0.6	Помещение техподполья	1207,80	



Сегласована
Изм. № подл.
Побл. и дата
Взам. инв. №

						229-1159-АС		
						Образовательно-культурный комплекс в п.Теги Березовского района ХМАО		
Изм.	К.уч.	Лист	док.	Подпись	Дата	Стадия	Лист	Листов
Нач.гр.								
Исполнит.								
Н. контр.								