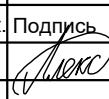


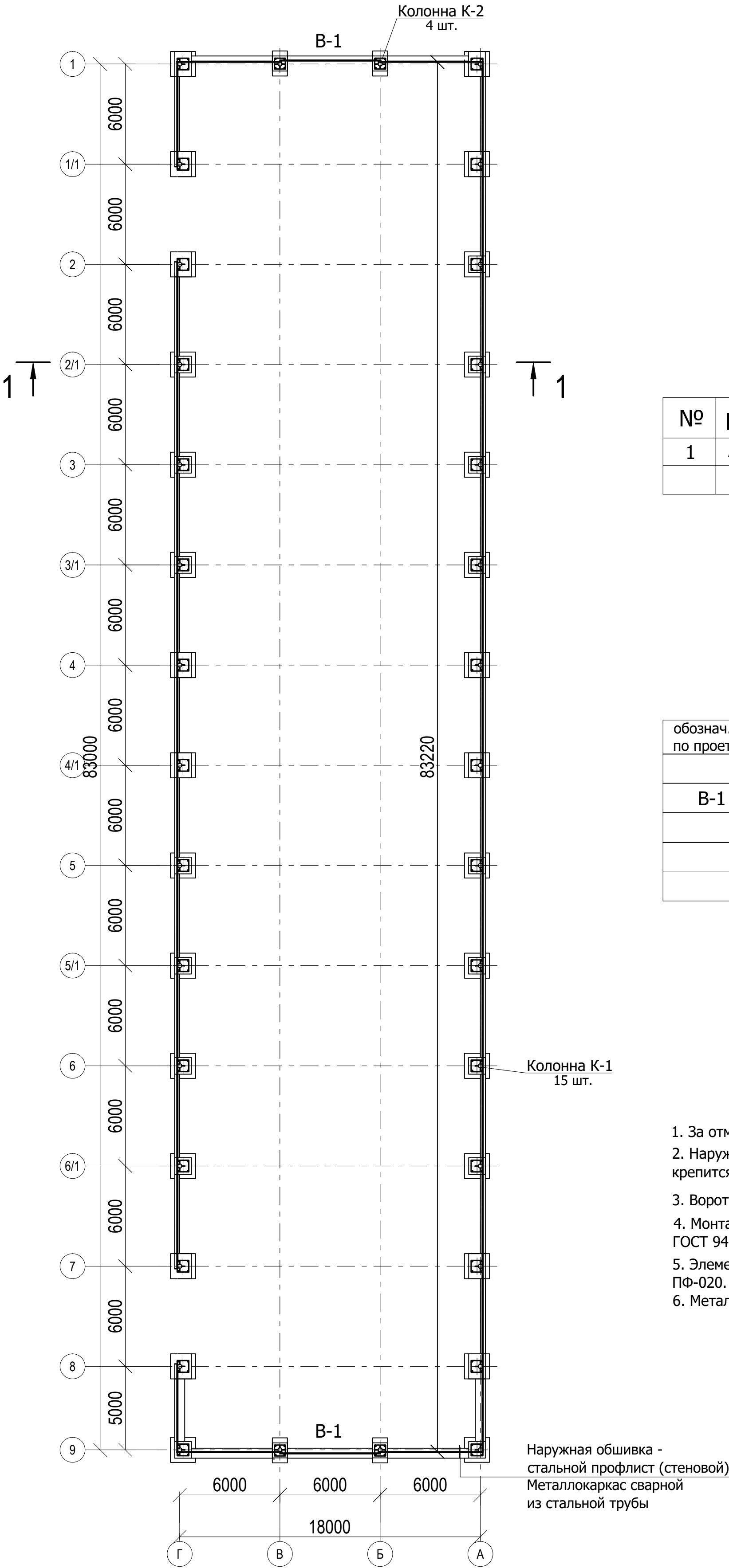


Согласовано				Техническая спецификация металла (начало)												Техническая спецификация металла (продолжение)												
				Наименование профиля ГОСТ, ТУ	Марка стали ГОСТ, ТУ	Номер или размеры профиля мм	№ п/п	Масса металла по элементам конструкций, т							Общая масса, т	Наименование профиля ГОСТ, ТУ	Марка стали ГОСТ, ТУ	Номер или размеры профиля мм	№ п/п	Масса металла по элементам конструкций, т						Общая масса, т		
								Фермы	Колонны	Прогоны	Ригели	Связи	Распорки							Покрытия	Фермы	Колонны Стойки	Прогоны	Ригели	Связи		Профнастил	
				1	2	3	4	5	6	7	8	9	10	11	12	13	1	2	3	4	5	6	7	8	9	10	11	
				Профили стальные гнутые замкнутые сварные квадратные и прямоугольные ГОСТ 30245-2003	С-255 ГОСТ 27772-88	100x100x4.0	5	3.36								3.36	Прокат листовой горячекатаный ГОСТ 19903-74	С-235 ГОСТ 27772-88	t-8	26	0.216	0.368						0.584
						120x120x4.0	6	3.870								3.870			t-10	27		0.578						
						60x60x3.0	7	2.37				0.711	0.867			3.948												
						80x40x2	8			4.290		0.808				5.098		Итого	28	0.216	0.946						1.162	
						100x50x3	9			1.333						1.333			29	0.216	0.946						1.162	
						100x50x2	10			0.744						0.744												
Итого			11	9.6		6.367		1.519	0.867			18.353																
Всего профиля			12	9.6		6.367		1.519	0.867			18.353																
Профили стальные листовые гнутые с трапециевидными гофрами для строительства ГОСТ 24045-94	С-235 ГОСТ 27772-88	НС38-0,5 (оцинк.)	13								10.323	10.323																
		НС20-0,5 (оцинк.)	14							6.199	6.199																	
	Итого		15						16.522	16.522																		
Всего профиля		16						16.522	16.522																			
Гайки шестигранные ГОСТ 5915-70		МЗ6-6Н.5 (240 шт.)	17			0.1					0.1																	
		МЗ0-6Н.5 (32 шт.)	18			0.008				0.008																		
		Итого				0.108				0.108																		
Всего						0.108					0.108																	
Трубы стальные сварные общего назначения ГОСТ Р 54929-2012		219x4.5	19		2.977							2.977																
Итого			20		2.977							2.977																
Всего			21		2.977							2.977																
Шайбы ГОСТ 11371-78		36.01.08кп (120 шт.)	22			0.011						0.011																
		30.01.08кп (16 шт.)	23			0.001					0.001																	
		Итого		24			0.012					0.012																
Всего			25			0.012						0.012																

						B400040-18.KP						
						Строительство по адресу: Ростовская область, Аксайский район, п. Октябрьский						
Изм.	Кол.уч.	Лист	№ Док.	Подпись	Дата	Ангар				Стадия	Лист	Листов
Констр.	Александров									2		
Пров.	Еюкин											
Нач. КБ						Техническая спецификация металла.				ООО «ЮгМеталлСтрой»		
Нач. отд.												
Н. контр.												
Утв.	Еюкин											

План на отм. 0.000



Экспликация помещений


№	Наименование	площадь м²	примеч
1	Ангара	1494,0	
Итого		1494,0	

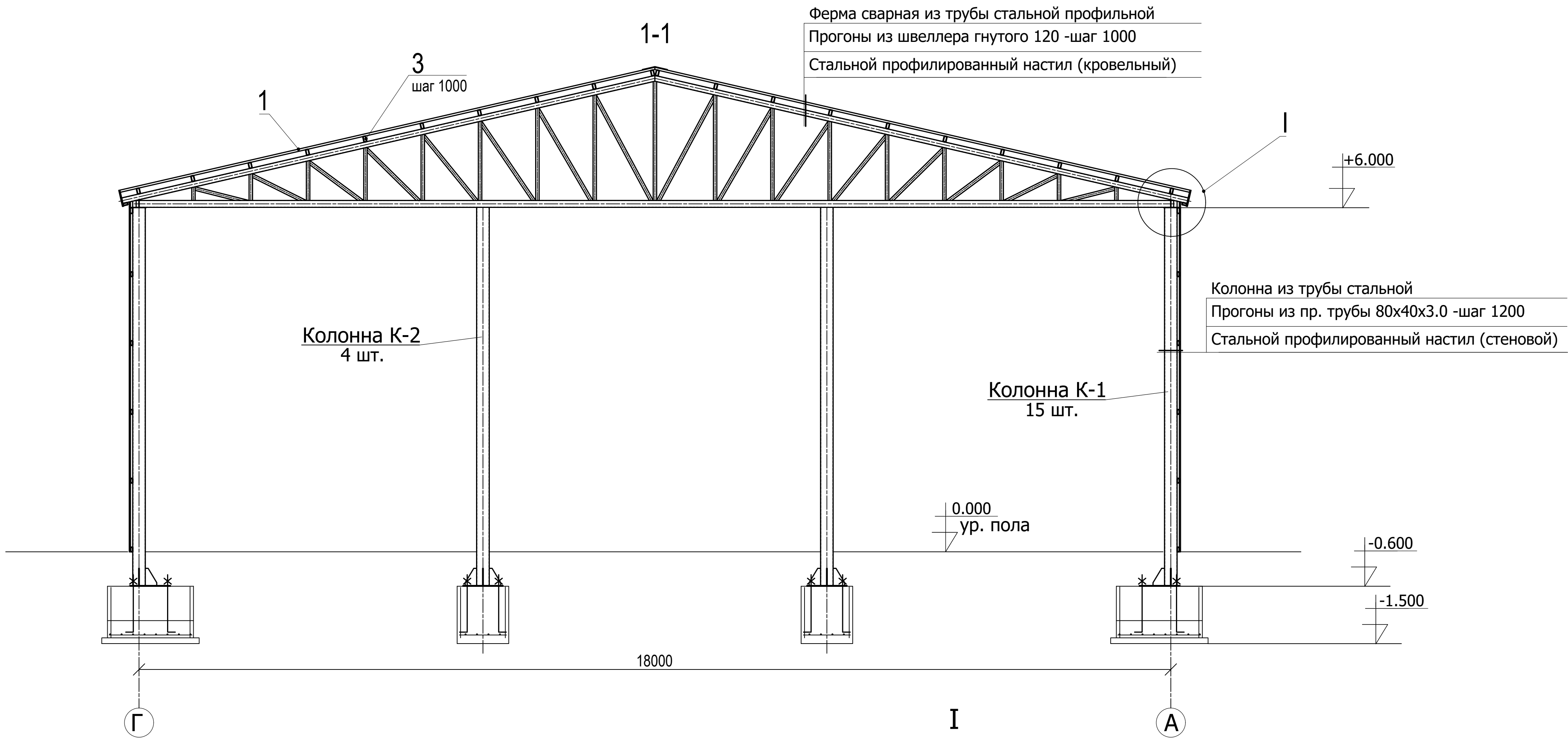
Спецификация изделий и материалов

обознач. по проету	Обозначение	Наименование	Кол.	Масса ед., кг	Примеч
Металлические изделия					
B-1	— " —	Ворота распашные			
		5500х4500(н), шт.	2	—	С калиткой
Прочие изделия					

1. За отм. 0.000 принята отметка чистого пола.
2. Наружная ограждающая конструкция - металлический каркас, на который крепится стеновой профнастил.
3. Ворота металлические откатные с калиткой.
4. Монтаж металлоконструкций вести на монтажной сварке электродами Э-46 по ГОСТ 9467-75.
5. Элементы металлоконструкций окрасить эмалью ПФ-115 за 2 раза по грунту ПФ-020.
6. Металлоконструкции ангара устанавливаются на существующие фундаменты.

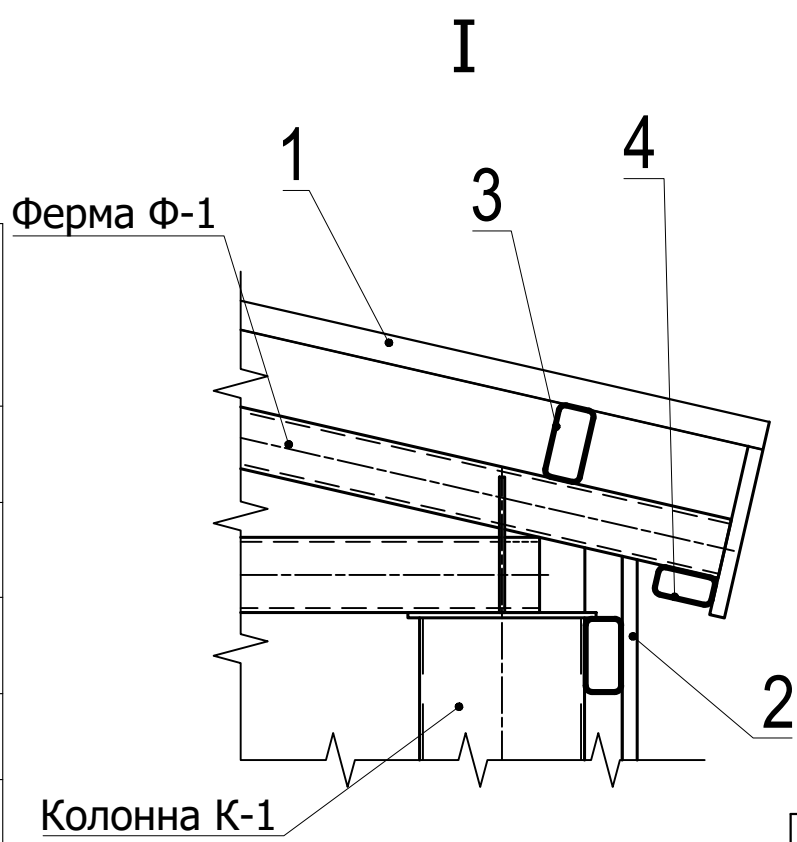
Согласовано				
Изм. № подл.	Подпись и дата			
	Взам. инв №			

						B400040-18.KP			
						Строительство по адресу: Ростовская область, Аксайский район, п. Октябрьский			
Изм.	Кол.уч.	Лист	№ Док.	Подпись	Дата	Ангар	Стадия	Лист	Листов
Констр.		Александров					р	3	
Пров.		Еюкин							
Нач. КБ									
Нач. отд.									
Н. контр.						План на отм. 0.000	ООО «ЮгМеталлСтрой»		
Утв.		Еюкин							


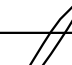
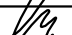


Спецификация изделий и материалов

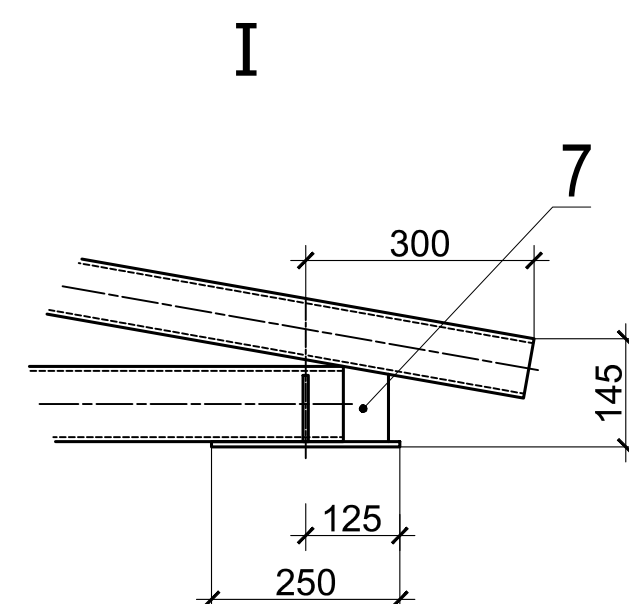
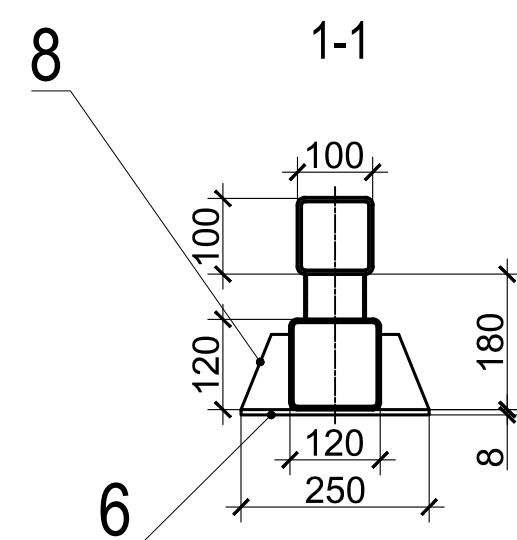
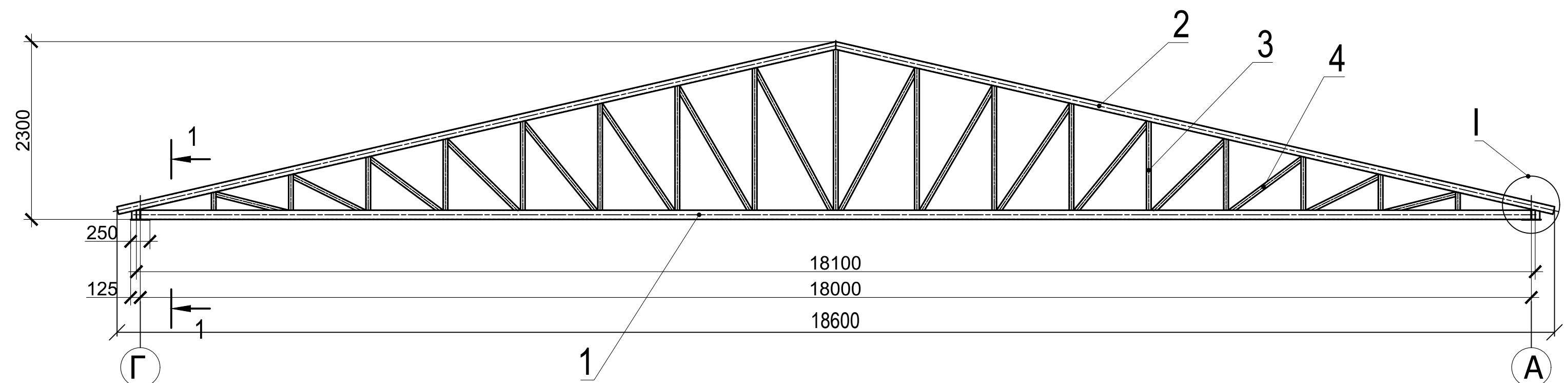
Наим. и обозн. по проекту	Обозначение	Наименование	Кол.	Масса ед.,кг	Примеч.
Ф-1	Лист КР-4	Ферма Ф-1, шт.	15	650,6	9 759,0
1	ГОСТ 24045-94	Профнастил НС38-0,5 (оцинк.), м2	1613,0	6,4	10 323,2
2	ГОСТ 24045-94	Профнастил НС20-0,5 (оцинк.), м2	1265,0	4,9	6 198,5
3	ГОСТ 302245-2003	Прогон - труба 100x50x2, L=83400, шт.	20	372,0	7 440,0
4	ГОСТ 302245-2003	Прогон -труба 80x40x2.0, п.м.	205,0	730,0	730,0



- Соединение ферм Ф-1 и колонн неразъемное сварное.
- Сварку производить электродами Э-46 по ГОСТ 9467-75. Катет сварного шва равен наименьшей толщине свариваемых деталей.
- Все металлоконструкции окрасить эмалью ПФ-115 за 2 раза по грунту ПФ-021.
- Кровельный профлист крепить к металлоконструкциям крыши винтами-саморезами М5.
- Конструкцию и материалы на сварные фермы Ф-1 смотри лист КР4.

						B400040-18.KP			
						Строительство по адресу: Ростовская область, Аксайский район, п. Октябрьский			
Изм.	Кол.уч.	Лист	№ Док.	Подпись	Дата	Ангар	Стадия	Лист	Листов
Констр.		Александров					р	4	
Пров.		Еюкин							
Нач. КБ									
Нач. отд.						Разрез 1 - 1	ООО «ЮгМеталлСтрой»		
Н. контр.									
Утв.		Еюкин							

Ферма Ф-1



Спецификация изделий и материалов

Наим. и обозн. по проекту	Обозначение	Наименование	Кол.	Масса ед.,кг	Примеч.
1	ГОСТ 302245-2003	Нижн.пояс-труба 120х4, L=18100,шт.	1	258,0	258,0
2	— " —	Верх.пояс-труба 100х4, L=9540, шт.	2	112,0	224,0
3	— " —	Стойки-труба 60х3, L по месту, м. п.	18,8	5,19	98,0
4	— " —	Раскосы-труба 60х3, L по месту, п. м.	11,6	5,19	60,0
6	ГОСТ 19903-74	Опора - лист 8х250, L=250, шт.	2	3,9	7,8
7	— " —	Опора - лист 8х60, L=100, шт.	2	0,4	0,8
8	— " —	Косынка-лист 8х85, L=180, шт.	4	0,25	2,0
				650,6 кг	

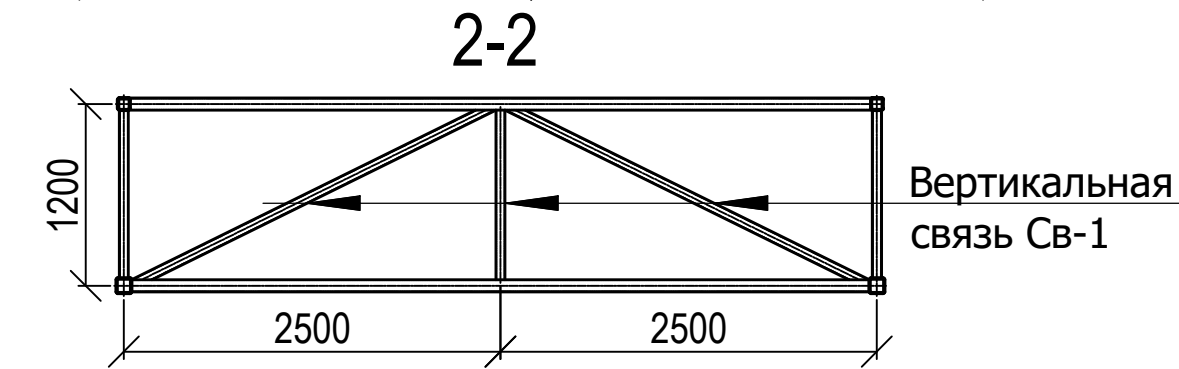
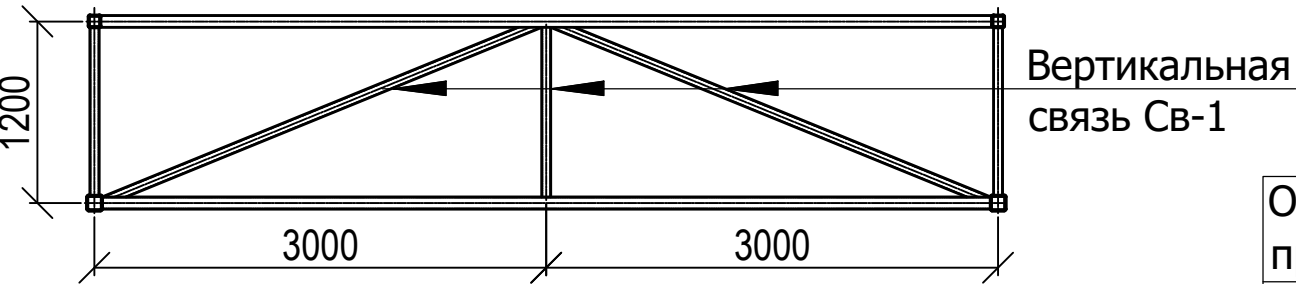
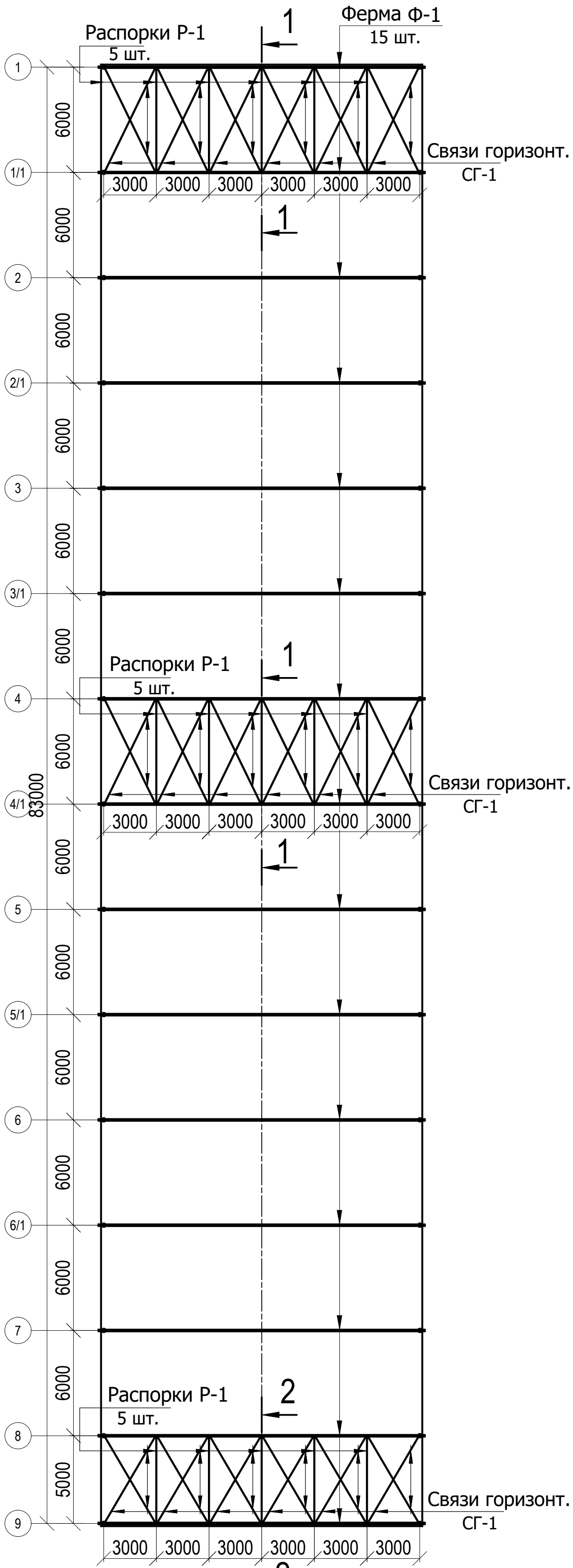
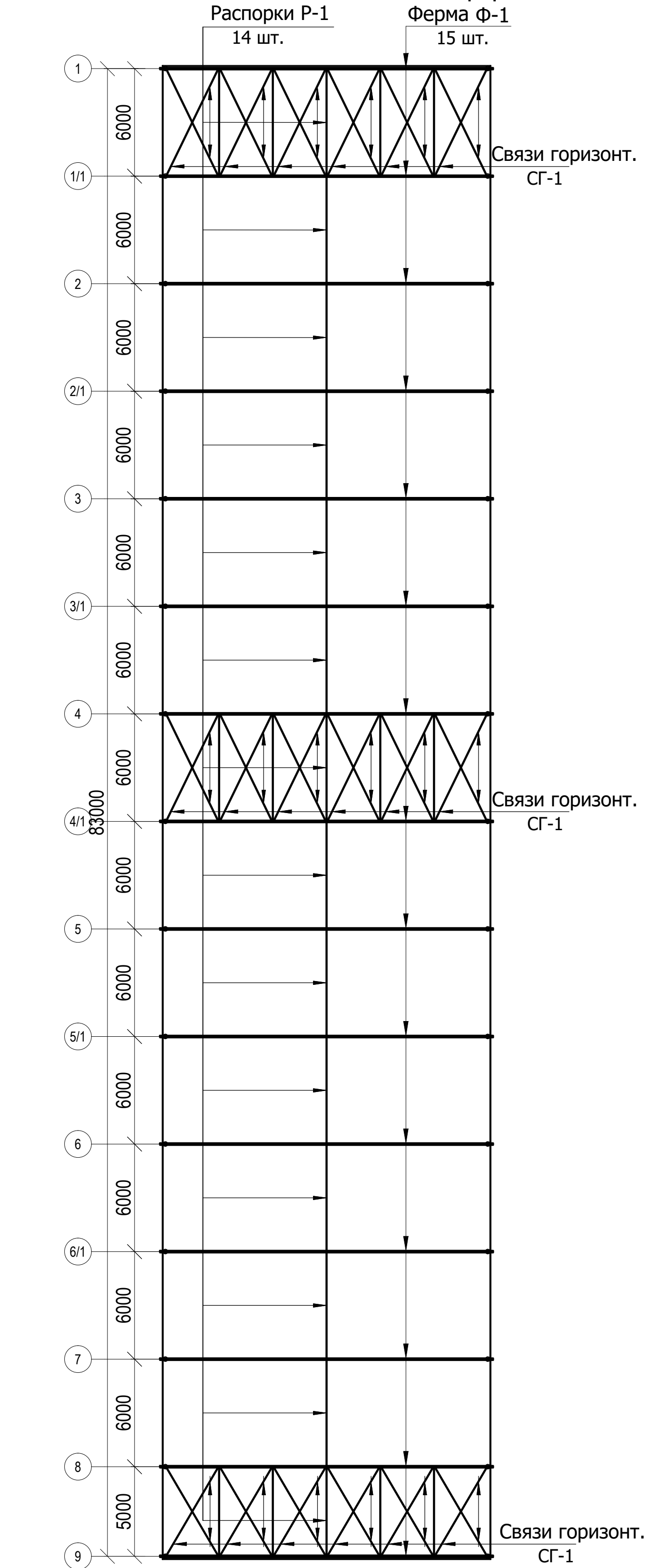
1. Конструкция фермы сварная. Сварку производить электродами типа Э42 ГОСТ 9467-75. Толщина шва равна наименьшей из толщин соединяемых элементов.
2. Все элементы металлоконструкции резать по месту при монтаже, уточнив размеры.
3. Все м/конструкции окрасить эмалью ПФ-115 за 2 раза по грунту ПФ-020.

Изм.						В400040-18.KP					
Констр.						Строительство по адресу: Ростовская область, Аксайский район, п. Октябрьский					
Пров.						Ангар			Стадия	Лист	Листов
Нач. КБ									р	5	
Нач. отд.						Ферма Ф-1			ООО «ЮгМеталлСтрой»		
Н. контр.											
Утв.						Еюкин					

Согласовано					
Изм. №	подл.	Подпись и дата	Взам. инв №		

Монтажная схема распорок и связей по нижним поясам ферм

Монтажная схема ферм, вертикальных связей между фермами, распорок и связей по верхним поясам ферм

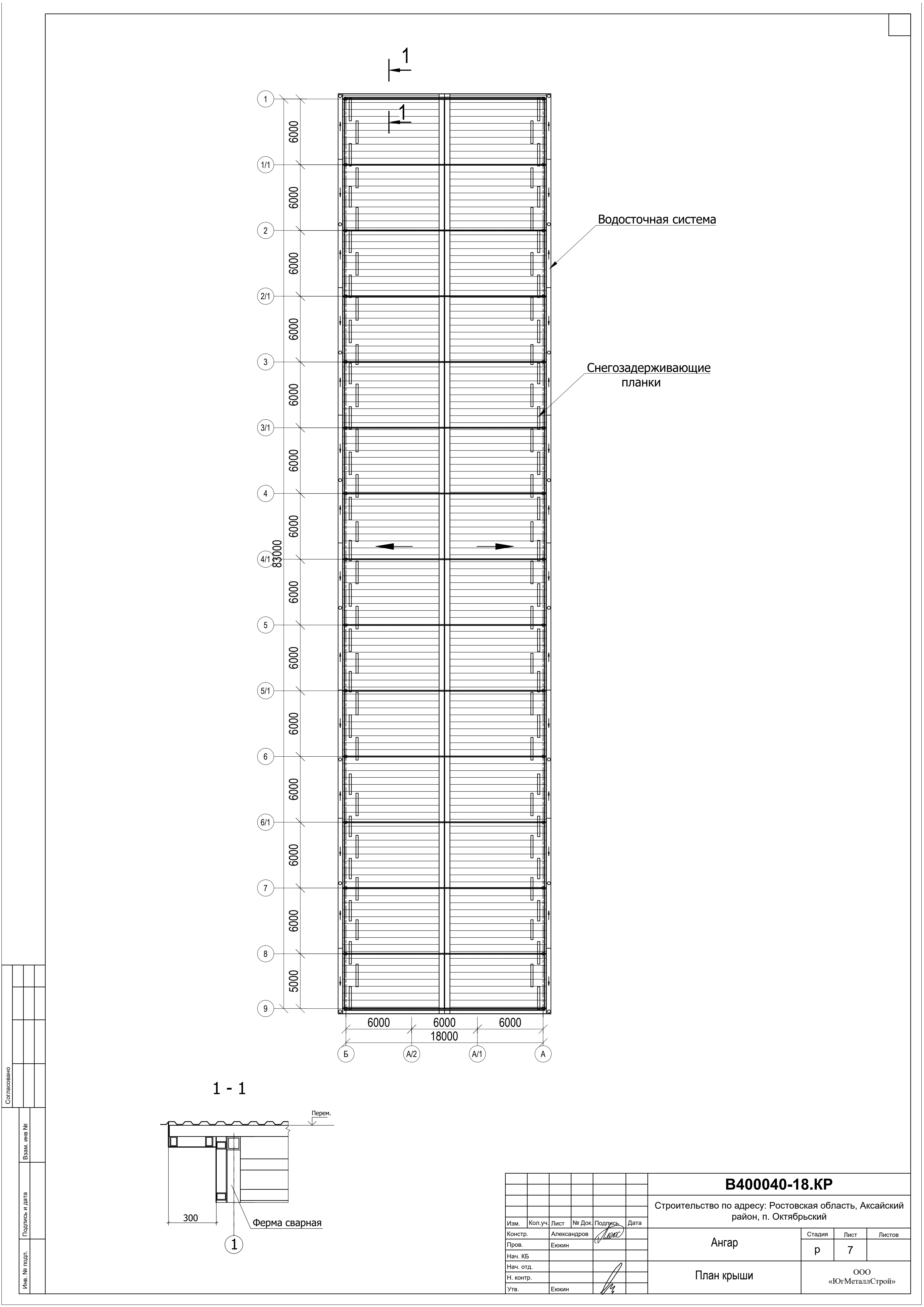


Спецификация изделий и материалов

Обозн. по проекту	Обозначение	Наименование	Кол.	Масса ед., кг	Примеч.
Р-1	ГОСТ 302245-2003	Распорки из тр. □ 60х3, п.м.	167	5,2	867,0
Сг-1	— " —	Связи horiz. из тр. □ 80х40х2, п.м.	227,0	3,56	808,0
Св-1	— " —	Связи вертик. из тр. □ 60х3, п.м.	21,6	5,2	112,0

B400040-18.KP					
Строительство по адресу: Ростовская область, Аксайский район, п. Октябрьский					
Ангар				Стадия	Лист
				р	6
Монтажная схема распорок и связей по нижним и верхним поясам ферм				ООО «ЮгМеталлСтрой»	
Изм.	Кол.уч.	Лист	№ Док.	Подпись	Дата
Констр.	Александров				
Пров.	Еюкин				
Нач. КБ					
Нач. отд.					
Н. контр.					
Утв.	Еюкин				

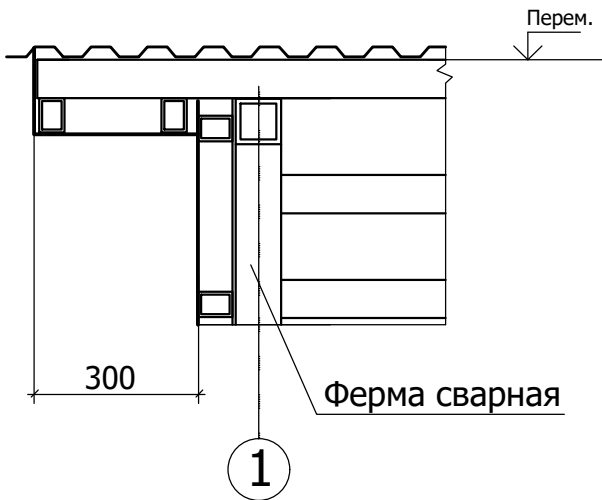
1. Металлоконструкции сварные. Сварку производить электродами типа Э42 ГОСТ 9467-75. Толщина шва равна наименьшей из толщин соединяемых элементов.
2. Все элементы металлоконструкций резать по месту при монтаже, уточнив размеры.
3. Все м/конструкции окрасить эмалью ПФ-115 за 2 раза по грунту ПФ-020.



Водосточная система

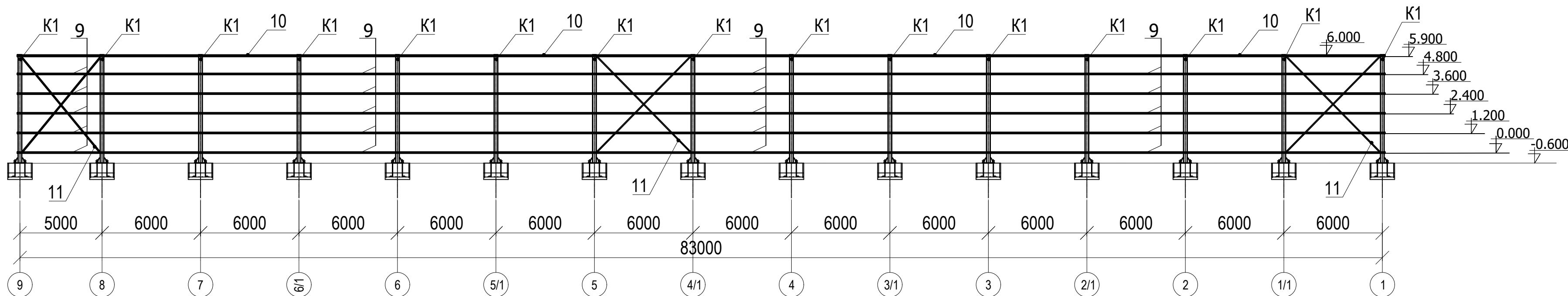
Снегозадерживающие
планки

1 - 1

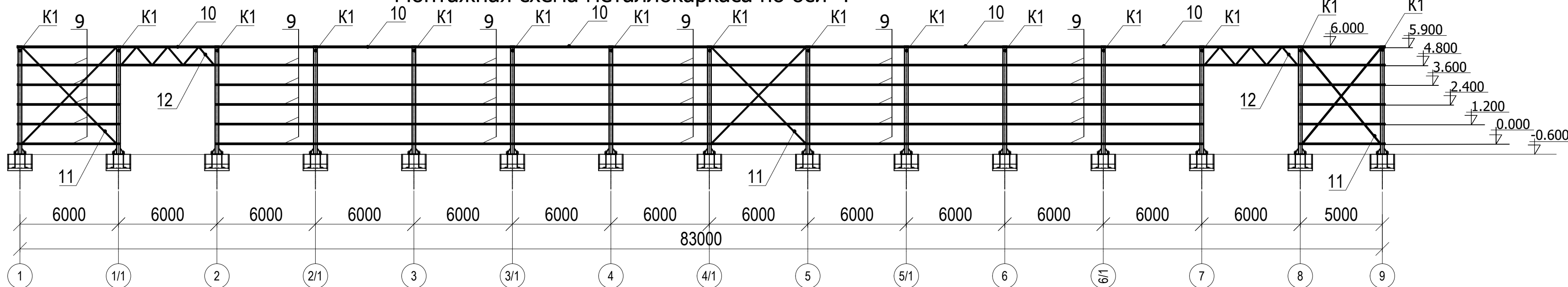


						B400040-18.KP			
						Строительство по адресу: Ростовская область, Аксайский район, п. Октябрьский			
Изм.	Кол.уч.	Лист	№ Док.	Подпись	Дата	Ангар	Стадия	Лист	Листов
Констр.		Александров		<i>Александров</i>			р	7	
Пров.		Еюкин				План крыши	ООО «ЮгМеталлСтрой»		
Нач. КБ									
Нач. отд.									
Н. контр.									
Утв.		Еюкин		<i>Еюкин</i>					

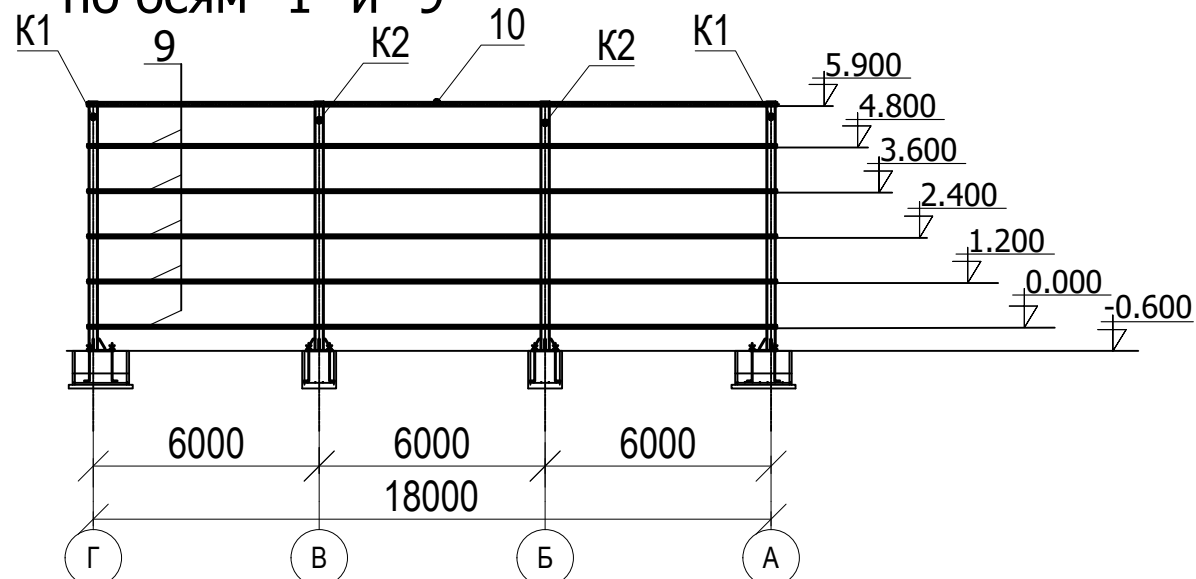
Монтажная схема металлокаркаса по оси "А"



Монтажная схема металлокаркаса по оси "Г"



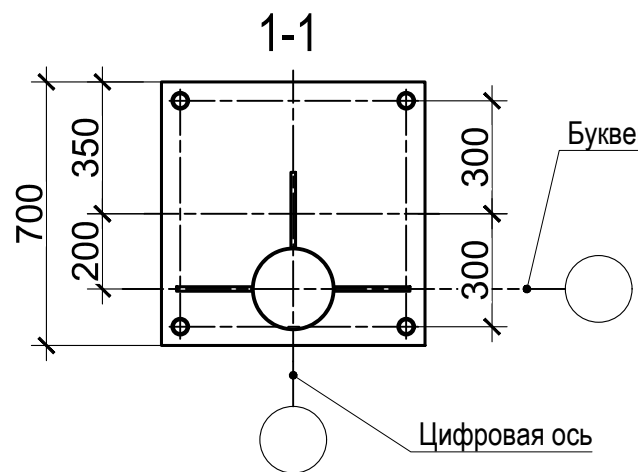
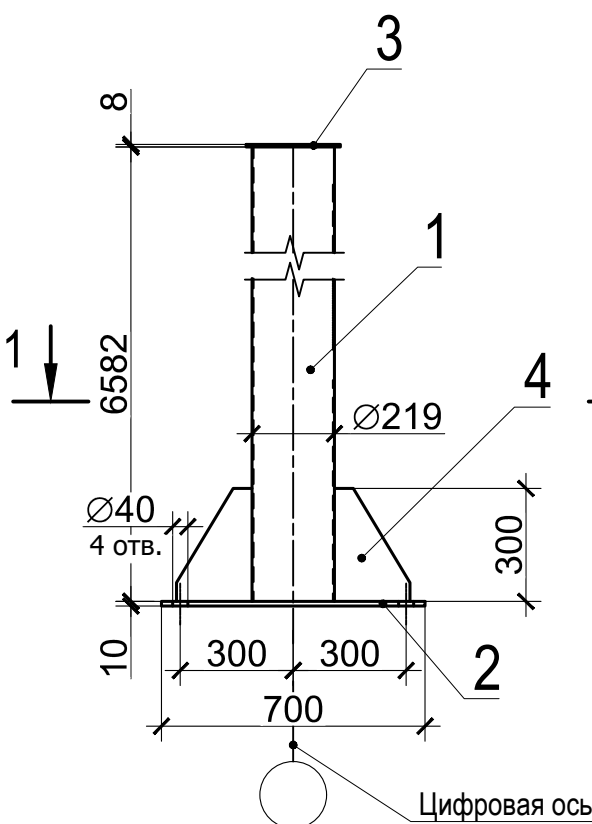
Монтажная схема металлокаркаса по осям "1" и "9"



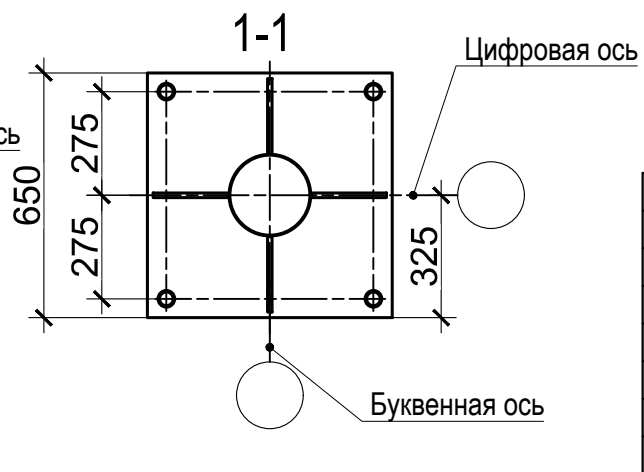
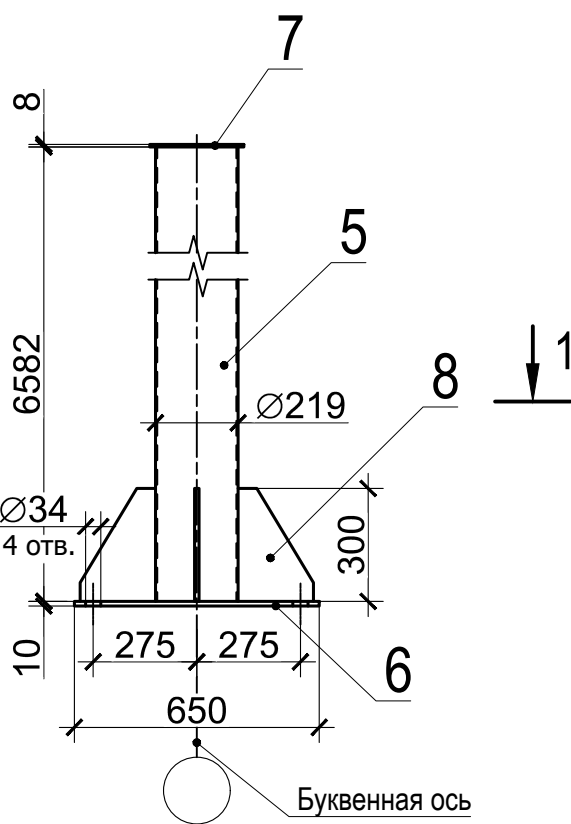
Спецификация изделий и материалов

Наим. и обозн. по проекту	Обозначение	Наименование	Кол.	Масса ед., кг	Примеч.
Колонна К-1 15 шт.	1	ГОСТ Р 54929-2012	Труба 219х4.5, L=6582, шт.	1	156,65
	2	ГОСТ 19903-74	Опора-лист 10х700, L=700, шт.	1	38,5
	3	— " —	Опора-лист 8х250, L=250, шт.	1	4,0
	4	— " —	Косынка-лист 8х300, L=250, шт.	3	2,6
Колонна К-2 4 шт.	5	ГОСТ Р 54929-2012	Труба 219х4.5, L=6582, шт.	1	156,65
	6	ГОСТ 19903-74	Опора-лист 10х650, L=650, шт.	1	33,2
	7	— " —	Опора-лист 8х250, L=250, шт.	1	4,0
	8	— " —	Косынка-лист 8х300, L=250, шт.	4	2,6
9	ГОСТ 302245-2003	Прогон -труба 80х40х2, п.м.	1 000	3 560,0	3 560,0
10	ГОСТ 302245-2003	Стяжка -труба 100х50х3, п.м.	202,0	1 333,2	1 333,2
11	ГОСТ 302245-2003	Верт. связь-труба 60х60х3, м. п.	98,4	511,0	511,0
12	ГОСТ 302245-2003	Верт. связь-труба 60х60х3, м. п.	17,0	88,0	88,0

Колонна К-1



Колонна К-2



- Металлический каркас состоит из колонн К-1, К-2, выполненных из трубы 219х4.5, стяжкой по верху колонн -труба 100х50х3 ГОСТ 302245-2003 и горизонтальных прогонов, выполненных из прямоугольной трубы 80х40х3 ГОСТ 302245-2003.
- Металлоконструкция сварная. Сварку производить электродами типа Э42 ГОСТ 9467-75. Толщина шва равна наименьшей из толщин соединяемых элементов.
- Длинномерные элементы конструкции выполнить составными, соединив стыки накладками с двух сторон при помощи сварки.
- Все элементы металлоконструкции резать по месту при монтаже, уточнив размеры.
- Все металлоконструкции окрасить эмалью ПФ-115 за 2 раза по грунту ПФ-020.

В400040-18.КР

Строительство по адресу: Ростовская область, Аксайский район, п. Октябрьский

Ангар

р

8

Листов

Монтажные схемы металлокаркасов по осям "Б", "А", "1", "9"

ООО «ЮгМеталлСтрой»