

# ООО "АРХИЛАБ"

141800, М.О., г. Дмитров, ул. Загорская, д. 36 "А", офис 7, archilab11@mail.ru, 8(925)037 - 67 -47  
www.archilab.gixx.ru

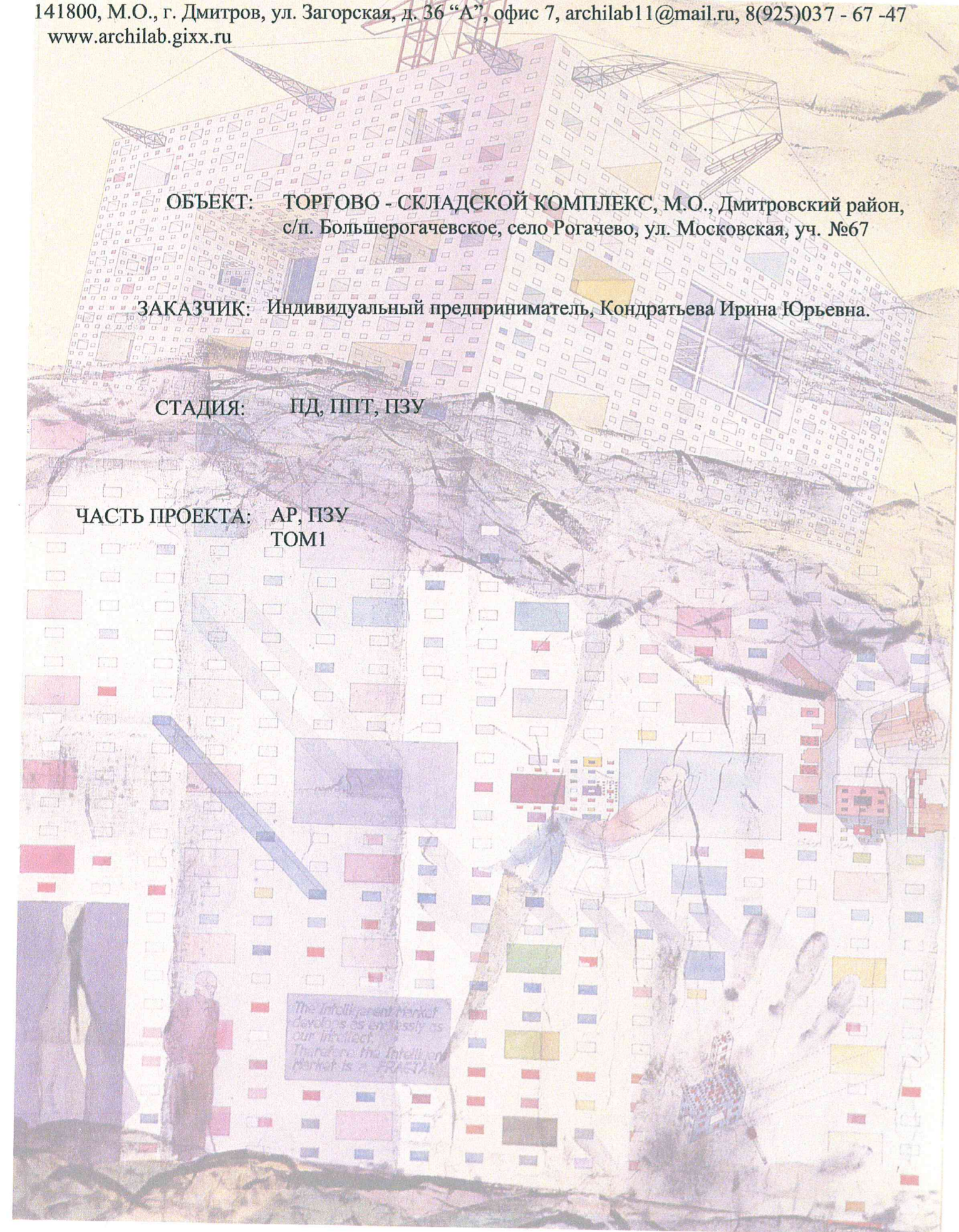
ОБЪЕКТ: ТОРГОВО - СКЛАДСКОЙ КОМПЛЕКС, М.О., Дмитровский район,  
с/п. Большерогачевское, село Рогачево, ул. Московская, уч. №67

ЗАКАЗЧИК: Индивидуальный предприниматель, Кондратьева Ирина Юрьевна.

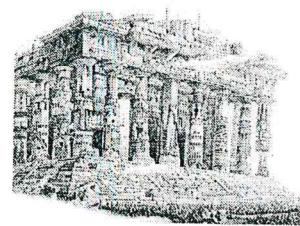
СТАДИЯ: ПД, ППТ, ПЗУ

ЧАСТЬ ПРОЕКТА: АР, ПЗУ  
ТОМ 1

*The Intelligent Market  
develops as extensively as  
our intellect.  
Therefore the Intelligent  
Market is a FACT!*







**ОБЩЕСТВО С ОГРАНИЧЕННОЙ ОТВЕТСТВЕННОСТЬЮ**

**«АРХИЛАБ»**

141800, Московская область, г. Дмитров, ул. Загорская, д.3ба, офис 7

Тел. 8-909-622-25-88

**ЗАДАНИЕ НА ПРОЕКТИРОВАНИЕ**  
***ТОРГОВО – СКЛАДСКОГО КОМПЛЕКСА***

По адресу: Московская область, Дмитровский район, Сельское поселение  
Большерогачевское, село Рогачево, улица Московская, участок №67

№№ п/п	Перечень данных и требований	Содержание требований
1.	Общие данные	
1.1.	Основание для проектирования (постановление Администрации Дмитровского муниципального района Московской области о разработке проекта планировки торгово – складского комплекса от 10.02.2012 года №754 - П)	Договор аренды земельного участка №171 – Д от Кадастровый №50:04:0080501:1163
1.2.	Заказчик	Индивидуальный предприниматель Кондратьева Ирина Юрьевна
1.3.	Источник финансирования	-
1.4.	Проектная организация – генеральный проектировщик	ООО «АРХИЛАБ», Свидетельство о допуске к работам, которые оказывают влияние на безопасность объектов капитального строительства № П – 1 – 11 – 1096 от 09 декабря 2011 года
1.5.	Требования по вариантной разработке	1 вариант
1.6.	Вид строительства	Новое строительство
1.7.	Стадийность проектирования	Проектная документация
1.8.	Очередность строительства	2 очереди строительства (1 очередь строительства – строительство здания торгово – складского назначения и здания складского назначения; 2 очередь строительства – 2 здания складского назначения)
1.9.	Особые условия строительства (в соответствии с классификатором обременения)	-
1.10.	Уровень ответственности	Объект второго уровня ответственности
2.	Основная характеристика объекта	
2.1.	Назначение объекта	Торгово – складское; складское;
2.2.	Состав проекта	Индивидуальный проект
2.3.	Основные ТЭП: - количество этажей; - наличие подвала, цокольного этажа, мансарды, чердака; -общая площадь; -строительный объём; -нормируемая площадь;	Не более 2 этажей
3.	Основные требования к проектным решениям	
3.1.	Общие требования	Проект выполнить с соблюдением Градостроительного кодекса РФ; ФЗ №384 от 30.12.2009 года «Технический регламент о безопасности зданий и сооружений»; ФЗ №123 «Требования пожарной безопасности»; СНиП и пр. нормативно – технических документов и регламентов;
3.2.	Градостроительное решение, генеральный план земельного участка, благоустройство, озеленение, обеспечение местами для стоянки гостевого автотранспорта;	а) схема планировочной организации земельного участка, выполненная в соответствии с градостроительным планом земельного участка, с обозначением места размещения объекта капитального строительства, подъездов и проходов к нему, границ зон действия публичных сервитутов, объектов археологического наследия; б) схема планировочной организации земельного участка, подтверждающая расположение линейного объекта в пределах красных линий, утвержденных в составе документации по планировке территории применительно к линейным объектам
3.3.	Краткая характеристика проектируемого объекта (а)пояснительная записка;	Здания одноэтажные. Стены наружные выполнены из керамзитобетонных блоков. толщ 350 мм и 200 мм с последующим утеплением, штукатуркой и покраской фасадными красками.

	<p>б) схемы, отображающие архитектурные решения;</p> <p>в) сведения об инженерном оборудовании, сводный план сетей инженерно-технического обеспечения с обозначением мест подключения проектируемого объекта капитального строительства к сетям инженерно-технического обеспечения;</p> <p>г) проект организации строительства объекта капитального строительства;</p>	<p>Фундамент монолитный железобетонный (ленточный). Перекрытия – железобетонные. Кровля – скатная; покрытие – металлочерепица; На первом этаже размещение торгово – экспозиционного зала, тех. Помещений, помещений отдыха персонала и пункта уборки инвентаря; теплового узла, щитовой; санитарно – технического узла;</p>
3.4.	Отчет по обследованию существующего здания;	–
3.5.	Состав проекта:	ПД;ГД;ППТ;ПЗУ
3.6.	Материалы инженерно-геодезических изысканий и инженерно-геологических изысканий	Заказчик предоставляет тех. отчет (топографическую съёмку М 1:500 на бумажном и электронном носителях)
3.7.	Согласование проекта	Согласование проектной документации осуществляет заказчик
3.8.	Требования к содержанию ПД	ПД разрабатывается согласно ГОСТ 21.1101 – 2009 «Основные требования к ПД и РД»; ПД;ПЗУ выдается в копиях на бумажных носителях (2экз); ГД и ППТ выдаётся на электронном носителе для размещения информации в сети интернет и пр. СМИ;
3.9.	Требования о необходимости выполнения демонстрационных материалов	–
3.10.	Основные требования к инженерному и технологическому оборудованию	–
3.11.	Требования по энергоэффективности	Не предъявляются

ПРОЕКТНАЯ ЧАСТЬ ДИКОБ  
ОРГАНИЗАЦИЯ  
«АРХИЛАБ»: Главный  
архитектор проекта



/Якушина А.Б. \_\_\_\_ /

Заказчик: Индивидуальный Предприниматель Кондратьева И.Ю.

*И.Ю. Кондратьева*  
19.03. 2012 г.



**Саморегулируемая организация**

основанная на членстве лиц, осуществляющих подготовку проектной документации

**Некоммерческое партнерство  
«Объединение градостроительного планирования и проектирования»**

Земельный пер., 4, Москва, 119121, www.srosp.ru  
Регистрационный номер в государственном реестре саморегулируемых организаций  
СРО-П-021-28082009

г. Москва

«12» декабря 2011 г.

**СВИДЕТЕЛЬСТВО**

о допуске к определенному виду или видам работ, которые оказывают влияние на безопасность объектов капитального строительства

№ П-1-11-1096

Выдано члену саморегулируемой организации

**Обществу с ограниченной ответственностью  
«АРХИЛАБ»**

ОГРН 1115007005211, ИНН 5007080879, 141800, Московская обл., г.Дмитров, ул.Загорская, д.36А

Основание выдачи Свидетельства **Решение Правления (Протокол № 1096-01 от «09» декабря 2011 г.)**

Настоящим Свидетельством подтверждается допуск к работам, указанным в Приложении к настоящему Свидетельству, которые оказывают влияние на безопасность объектов капитального строительства.

Начало действия с «12» декабря 2011 г.

Свидетельство без приложений недействительно.

Свидетельство выдано без ограничения срока и территории его действия.

Президент

Действительный государственный советник  
Российской Федерации I класса

Ш. Шамузафаров

*Копия верна  
19.03.2012*



№ 0001314 \*



Приложение  
к Свидетельству о допуске  
к определенному виду или  
видам работ, которые оказывают  
влияние на безопасность объектов  
капитального строительства  
от «12» декабря 2011 г.  
№ П-1-11-1096

Виды работ, которые оказывают влияние на безопасность объектов капитального строительства (кроме особо опасных и технически сложных объектов, объектов использования атомной энергии) и о допуске к которым член Саморегулируемой организации Некоммерческого партнерства «Объединение градостроительного планирования и проектирования»

Общество с ограниченной ответственностью «АРХИЛАБ»  
имеет Свидетельство

№	Наименование вида работ
1	1. Работы по подготовке схемы планировочной организации земельного участка: 1.1. Работы по подготовке генерального плана земельного участка
2	2. Работы по подготовке архитектурных решений

Президент  
Действительный государственный советник  
Российской Федерации I класса



И. Шамузафаров



КОПИЯ  
ВЕРНА

№ 0001315 \*



**МАТЕРИАЛЫ, СОДЕРЖАЩИЕСЯ В ПРОЕКТНОЙ ДОКУМЕНТАЦИИ (В СООТВЕТСТВИИ С ГРАДОСТРОИТЕЛЬНЫМ КОДЕКСОМ РФ)**

ВЕДОМОСТЬ ЧЕРТЕЖЕЙ:

- а) пояснительная записка;
- б) схема планировочной организации земельного участка, выполненная в соответствии с градостроительным планом земельного участка, с обозначением места размещения объекта капитального строительства, подъездов и проходов к нему, границ зон действия публичных сервитутов, объектов археологического наследия;
- в) схема планировочной организации земельного участка, подтверждающая расположение линейного объекта в пределах красных линий, утвержденных в составе документации по планировке территории применительно к линейным объектам;
- г) схемы, отображающие архитектурные решения;
- д) сведения об инженерном оборудовании, сводный план сетей инженерно-технического обеспечения с обозначением мест подключения проектируемого объекта капитального строительства к сетям инженерно-технического обеспечения;
- е) проект организации строительства объекта капитального строительства;

ЛИСТ	МАРКА	НАИМЕНОВАНИЕ	ПРИМЕЧАНИЕ
1	АР 1	а) пояснительная записка	Документы и НПА, принимаемые к руководству для выполнения ПД: СНиП 21-01-97 Пожарная безопасность зданий и сооружений СПиП 31-04-2001 Складские здания СНиП 2.07.01-89 Градостроительство. Планировка и застройка городских и сельских поселений СНиП 2.08.02-89 Общественные здания и сооружения
2	АР 2	б) схема планировочной организации земельного участка, выполненная в соответствии с градостроительным планом земельного участка, с обозначением места размещения объекта капитального строительства, подъездов и проходов к нему, границ зон действия публичных сервитутов, объектов археологического наследия;	
3	АР 3	в) схема планировочной организации земельного участка, подтверждающая расположение линейного объекта в пределах красных линий, утвержденных в составе документации по планировке территории применительно к линейным объектам;	
4	АР 4	г) схемы, отображающие архитектурные решения: планы, фасады, разрез, план кровли, колористическое решение фасадов	
5	АР 5	д) сведения об инженерном оборудовании, сводный план сетей инженерно-технического обеспечения с обозначением мест подключения проектируемого объекта капитального строительства к сетям инженерно-технического обеспечения;	
6	АР 6	е) проект организации строительства объекта капитального строительства	

Примечания и дополнительные согласования:

Настоящий проект разработан в соответствии с действующими нормами, правилами, стандартами, требованиями ИСР, техническими регламентами, сводами и требованиями, САНПиНами, техническими регламентами в области пожарной безопасности, требованиями ГО и ЧС



ГАП

А.Б. Якушина

				Заказчик: Предприниматель Кондратьева Ирина Юрьевна					
				Московская обл., Дмитровский р-он, сельское поселение Большерогачевское, село Рогачево, ул. Московская, участок №67					
Изм.	Кол. уч.	Лист	№	дата	подп.	Здания торгово - складского назначения, и складского назначения расположенные на территории торгово - складского комплекса	Стадия	Лист	Листов
ГАП		Якушина					ПД	1	
архит.		Подкопова				Пояснительная записка;		ООО АРХИЛАБ"	





# 1. Пояснительная записка (общая часть):

Проект зданий торгово - складского назначения и зданий складского назначения выполнен на основании письма - заявки ИП Кондратьевой И.Ю.. Участок расположен на территории сельского поселения Большерогачевское, в селе Рогачево, на улице Московская, участок №67. С северной, восточной и южной сторон участок граничит с землями с/п. Большерогачевское, а с западной части - с землями общего пользования (дорогой Лобня - Рогачево). По периметру участок ограничен забором, высотой 1,8 м. Рельеф участка ровный, уклон минимальный. Основной въезд на участок с дороги Лобня - Рогачево, расположенной с западной стороны. Аварийный проезд на территорию осуществляется с восточной части участка, запроектирован и осуществлён в соответствии с действующими техническими регламентами по пожарной безопасности. Принимая во внимание то, что большая часть строительной площадки заасфальтирована, здания обеспечены необходимыми путями эвакуации и пожарным проездом.

## 2. ОСНОВНЫЕ ПОКАЗАТЕЛИ ПО ГЕНЕРАЛЬНОМУ ПЛАНУ:

### ЭКСПЛИКАЦИЯ ЗДАНИЙ И СООРУЖЕНИЙ:

№ по ОП	Наименование объекта	Этажность	Количество секций	Полезная площадь	Всего м <sup>2</sup>	Почтовый адрес	Примечания
Застройка:							
Проектируемые здания:							
1.	Здание торгово - складского назначения	2	1	255,13 м <sup>2</sup>	255,13 м <sup>2</sup>		2 ОЧЕРЕДЬ СТРОИТЕЛЬСТВА
2.	Здание складского назначения	1	1	67,625 м <sup>2</sup>	67,625 м <sup>2</sup>		1 ОЧЕРЕДЬ СТРОИТЕЛЬСТВА
3.	Здание складского назначения	1	2	84,0 м <sup>2</sup>	84,0 м <sup>2</sup>		2 ОЧЕРЕДЬ СТРОИТЕЛЬСТВА
4.	Здание складского назначения	1	2	180,0 м <sup>2</sup>	180,0 м <sup>2</sup>		2 ОЧЕРЕДЬ СТРОИТЕЛЬСТВА
5.	Итого:			586,755 м <sup>2</sup>	631,625 м <sup>2</sup>		

## 4. СТЕПЕНЬ ОГНЕСТОЙКОСТИ ЗДАНИЯ:

СТЕПЕНЬ ОГНЕСТОЙКОСТИ ЗДАНИЯ	ПРЕДЕЛ ОГНЕСТОЙКОСТИ СТРОИТЕЛЬНЫХ КОНСТРУКЦИЙ, НЕ МЕНЕЕ					
	НЕСУЩИЕ КОНСТРУКЦИИ	НАРУЖНЫЕ НЕНЕСУЩИЕ КОНСТРУКЦИИ	ПЕРЕКРЫТИЯ МЕЖДУЭТАЖНЫЕ (В Т.Ч. ЧЕДАЧНЫЕ И ПОДВАЛНЫЕ)	ЭЛЕМЕНТЫ БЕСЧЕРДАЧНЫХ ПОКРЫТИЙ НАСТЫЛЫ (В Т.Ч. С УТЕПЛЕНИЕМ)	ФЕРМЫ БАЛКОВ ПРОГОНОВ	ЛЕСТНИЧНЫЕ КЛЕТКИ ВНУТРЕННИЕ СТЕНЫ МАРШИТЫ ПЛОЩАДКИ ЛЕСТНИЦ
II	R 90	E 30		RE 15	R 15	

## 5. КЛАСС КОНСТРУКТИВНОЙ ПОЖАРНОЙ ОПАСНОСТИ ЗДАНИЯ

КЛАСС КОНСТРУКТИВНОЙ ПОЖАРНОЙ ОПАСНОСТИ ЗДАНИЯ	КЛАСС ПОЖАРНОЙ ОПАСНОСТИ СТРОИТЕЛЬНЫХ КОНСТРУКЦИЙ, НЕ МЕНЕЕ				
	НЕСУЩИЕ СТЕЖ-НЕРВЫЕ ЭЛЕМЕНТЫ (КОЛОНЫ, РИГЕЛИ, ФЕРМЫ И Т.П.)	СТЕНЫ НАРУЖНЫЕ С ВНЕШНЕЙ СТОРОНЫ	СТЕНЫ ПЕРЕГОРОДКИ, ПЕРЕКРЫТИЯ И БЕСЧЕРДАЧНЫЕ ПОКРЫТИЯ	СТЕНЫ ЛЕСТНИЧНЫХ КЛЕТКИ И ПРОТИВОПОЖАРНЫЕ ПРЕГРАДЫ	МАРШИТЫ ПЛОЩАДКИ ЛЕСТНИЦ В ЛЕСТНИЧНЫХ КЛЕТКАХ
CO	KO	KO	KO	-	-

### ТЭП:

ТЭП ЗДАНИЯ СКЛАДСКОГО НАЗНАЧЕНИЯ ПЕРВОЙ ОЧЕРЕДИ СТРОИТЕЛЬСТВА	ТЭП ЗДАНИЯ ТОРГОВО - СКЛАДСКОГО НАЗНАЧЕНИЯ ВТОРОЙ ОЧЕРЕДИ СТРОИТЕЛЬСТВА	ТЭП ЗДАНИЙ СКЛАДСКОГО НАЗНАЧЕНИЯ ВТОРОЙ ОЧЕРЕДИ СТРОИТЕЛЬСТВА
<p>Степень огнестойкости - Класс функциональной пожарной опасности Фундаменты Цоколь Стены наружные</p> <p>Кровля</p> <p>Двери наружные Ворота</p> <p>по ГОСТ 24698 - 81 металлические, закатные</p> <p>Габаритные размеры 6,75 * 11,5 м (в осях, соответственно) Высота до перекрытия первого этажа с отм. +0.000 - 3500 мм. То же - до конька 3850 мм.</p>	<p>Степень огнестойкости - Класс функциональной пожарной опасности Фундаменты Цоколь Стены наружные</p> <p>Кровля</p> <p>Двери наружные Ворота</p> <p>по ГОСТ 24698 - 81 металлические, закатные</p> <p>Габаритные размеры 10,0 * 18,0 м (в осях, соответственно) Высота до перекрытия первого этажа с отм. +0.000 - 3500 мм. То же - до конька 7000 мм.</p>	<p>Степень огнестойкости - Класс функциональной пожарной опасности Фундаменты Цоколь Стены наружные</p> <p>Кровля</p> <p>Двери наружные Ворота</p> <p>по ГОСТ 24698 - 81 металлические, закатные</p> <p>Габаритные размеры 14,0 * 6,0 И 30,0 * 6,0 м (в осях, соответственно) Высота до перекрытия первого этажа с отм. +0.000 - 4500 мм. То же - до конька 4500 мм.</p>

Настоящий проект разработан в соответствии с государственными нормами, правилами, стандартами, требованиями ИСР, техническими регламентами, условиями и требованиями, САНПиНами, техническим регламентами в области пожарной безопасности, требованиями ГО и ЧС

ГАП

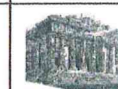


А.Б. Якушина

Заказчик: Предприниматель  
Кондратьева Ирина Юрьевна

Московская обл., Дмитровский р-он, сельское поселение Большерогачевское,  
село Рогачево, ул. Московская, участок №67

Изм.	Кол. уч.	Лист	№ док.	дата	подп.	Здания торгово - складского назначения, и складского назначения расположенные на территории торгово - складского комплекса	Стадия	Лист	Листов
		ГАП	Якушина А.Б.					ПД	2
		архит.	Подкопова А.А.			Пояснительная записка;			



ООО АРХИЛАБ"







## Сводная таблица технико-экономических показателей (ТЭП) для зданий второй очереди строительства торгово-складского комплекса

ТЭП ЗДАНИЯ СКЛАДСКОГО НАЗНАЧЕНИЯ ВТОРОЙ ОЧЕРЕДИ СТРОИТЕЛЬСТВА			ТЭП ЗДАНИЯ ТОРГОВО - СКЛАДСКОГО НАЗНАЧЕНИЯ ВТОРОЙ ОЧЕРЕДИ СТРОИТЕЛЬСТВА			ТЭП ЗДАНИЙ СКЛАДСКОГО НАЗНАЧЕНИЯ ВТОРОЙ ОЧЕРЕДИ СТРОИТЕЛЬСТВА		
Степень огнестойкости - Класс функциональной пожарной опасности	II		Степень огнестойкости - Класс функциональной пожарной опасности	II		Степень огнестойкости - Класс функциональной пожарной опасности	II	
Фундаменты	Ф 5.2		Фундаменты	Ф 5.2		Фундаменты	Ф 5.2	
Цоколь	ленточные монолитные		Цоколь	ленточные монолитные		Цоколь	ленточные монолитные	
Стены наружные	монолитный ж/б. керамзитобетонные блоки толщ. 350 мм, утеплитель - фасад - баттс толщ. 100 мм. штукатурка - цементно - песчаный раствор		Стены наружные	монолитный ж/б. керамзитобетонные блоки толщ. 350 мм, утеплитель - фасад - баттс толщ. 100 мм. штукатурка - цементно - песчаный раствор		Стены наружные	монолитный ж/б. керамзитобетонные блоки толщ. 350 мм, утеплитель - фасад - баттс толщ. 100 мм. штукатурка - цементно - песчаный раствор	
Кровля	металлочерепица утеплитель - минераловатная плита		Кровля	металлочерепица утеплитель - минераловатная плита		Кровля	металлочерепица утеплитель - минераловатная плита	
Двери наружные	по ГОСТ 24698 - 81		Двери наружные	по ГОСТ 24698 - 81		Двери наружные	по ГОСТ 24698 - 81	
Ворота	металлические, закатные		Ворота	металлические, закатные		Ворота	металлические, закатные	
Габаритные размеры 10,0 *18,0 м (в осях, соответственно) Высота до перекрытия первого этажа с отм. +0.000 - 3500 мм. То же - до конька 7000 мм.			Габаритные размеры 14,0 *6,0 (в осях) Высота до перекрытия первого этажа с отм. +0.000 - 4500 мм. То же - до конька 4500 мм.			Габаритные размеры 30,0 *6,0 м (в осях) Высота до перекрытия первого этажа с отм. +0.000 - 4500 мм. То же - до конька 4500 мм.		
<i>S</i> <sub>застр</sub>	<i>S</i> <sub>общ</sub>	<i>C</i> <sub>тр.объем</sub>	<i>S</i> <sub>застр</sub>	<i>S</i> <sub>общ</sub>	<i>C</i> <sub>тр.объем</sub>	<i>S</i> <sub>застр</sub>	<i>S</i> <sub>общ</sub>	<i>C</i> <sub>тр.объем</sub>
236,0 м <sup>2</sup>	255,13 м <sup>2</sup>	850,07 м <sup>3</sup>	124,0 м <sup>2</sup>	84,0 м <sup>2</sup>	378,0 м <sup>3</sup>	252,0 м <sup>2</sup>	180,0 м <sup>2</sup>	810,0 м <sup>3</sup>

### 2. ОСНОВНЫЕ ПОКАЗАТЕЛИ ПО ГЕНЕРАЛЬНОМУ ПЛАНУ:

#### ЭКСПЛИКАЦИЯ ЗДАНИЙ И СООРУЖЕНИЙ:

№ по ОП	Наименование объекта	Этажность	Количество секций	Полезная площадь	Всего м <sup>2</sup>	Почтовый адрес	Примечания
Застройка:							
Проектируемые здания:							
1.	Здание торгово - складского назначения	2	1	255,13 м <sup>2</sup>	255,13 м <sup>2</sup>		2 ОЧЕРЕДЬ СТРОИТЕЛЬСТВА
2.	Здание складского назначения	1	1	67,625 м <sup>2</sup>	67,625 м <sup>2</sup>		1 ОЧЕРЕДЬ СТРОИТЕЛЬСТВА
3.	Здание складского назначения	1	2	84,0 м <sup>2</sup>	84,0 м <sup>2</sup>		2 ОЧЕРЕДЬ СТРОИТЕЛЬСТВА
4.	Здание складского назначения	1	2	180,0 м <sup>2</sup>	180,0 м <sup>2</sup>		2 ОЧЕРЕДЬ СТРОИТЕЛЬСТВА
5.	Итого:			586,755 м <sup>2</sup>	631,625 м <sup>2</sup>		

### 3. ОСНОВНЫЕ ТЕХНИКО - ЭКОНОМИЧЕСКИЕ ПОКАЗАТЕЛИ:

#### Общие ТЭП:

- |   |        |
|---|--------|
| 1. площадь отведенного участка: 0,2500 Га                     | - 100% |
| 2. площадь застройки: 0,0631 Га                               | - 21%  |
| 3. площадь проездов, тротуаров, стоянок, площадок: 0,1000 Га- | 40%    |
| 4. площадь озеленённых участков: 0,0869Га                     | - 39%  |

Настоящий проект разработан в соответствии с государственными нормами, правилами, стандартами, требованиями ИСР, техническими регламентами, условиями и требованиями, САНПиНами, техническим регламентами в области пожарной безопасности, требованиями ГО и ЧС

ГАП

А.Б. Якушина

Заказчик: Предприниматель  
Кондратьева Ирина Юрьевна

Московская обл., Дмитровский р-он, сельское поселение Большерогачевское,  
село Рогачево, ул. Московская, участок №67


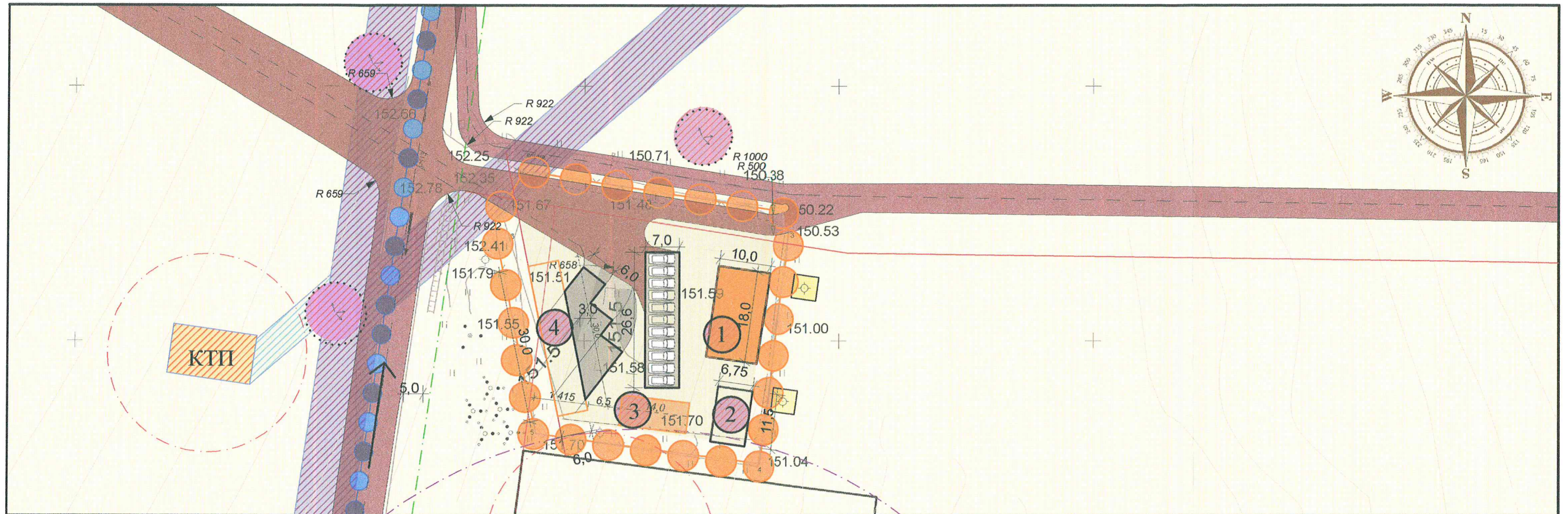
Изм.	Кол. уч.	Лист	№ док.	дата	подп.	Здания торгово - складского назначения, и складского назначения расположенные на территории торгово - складского комплекса	Стадия	Лист	Листов	
ГАП		Якушина А.Б.						ПД		
архит.		Подкопова А.А.								
Пояснительная записка;								ООО АРХИЛАБ"		



Схема планировочной организации земельного участка, выполненная в соответствии с градостроительным планом земельного участка, с обозначением места размещения объекта капитального строительства, подъездов и проходов к нему, границ зон действия публичных сервитутов, объектов археологического наследия;



**Экспликация:**

- красные линии
- линии регулирования застройки
- 5 м **1** Объект капитального строительства
- минимальные отступы от границ земельного участка в целях определения мест допустимого размещения зданий, строений, сооружений за пределами которых запрещено строительство зданий, строений, сооружений.

Размещение объектов капитального строительства, для государственных или муниципальных нужд, по смежеству с рассматриваемым земельным участком НЕ предусмотрено

На испрашиваемом, под расширение газораспределительной сети для газоснабжения одного жилого дома, земельном участке размещение зданий (строений) НЕ предусмотрено

Информация об ограничениях в использовании земельного участка (зоны охраны культурного наследия, водоохранные и пр.):

- Г охранная зона газопровода
- А охранная зона водопровода
- охранная зона ЛЭП (воздушные)
- охранная зона ЛЭП

Публичные сервитуты отсутствуют  
Градостроительный регламент не разработан

Чертеж градостроительного плана земельного участка разработан на топографической основе в масштабе 1:500, выполненной ИП Герман Александр Антонович в 2012 году

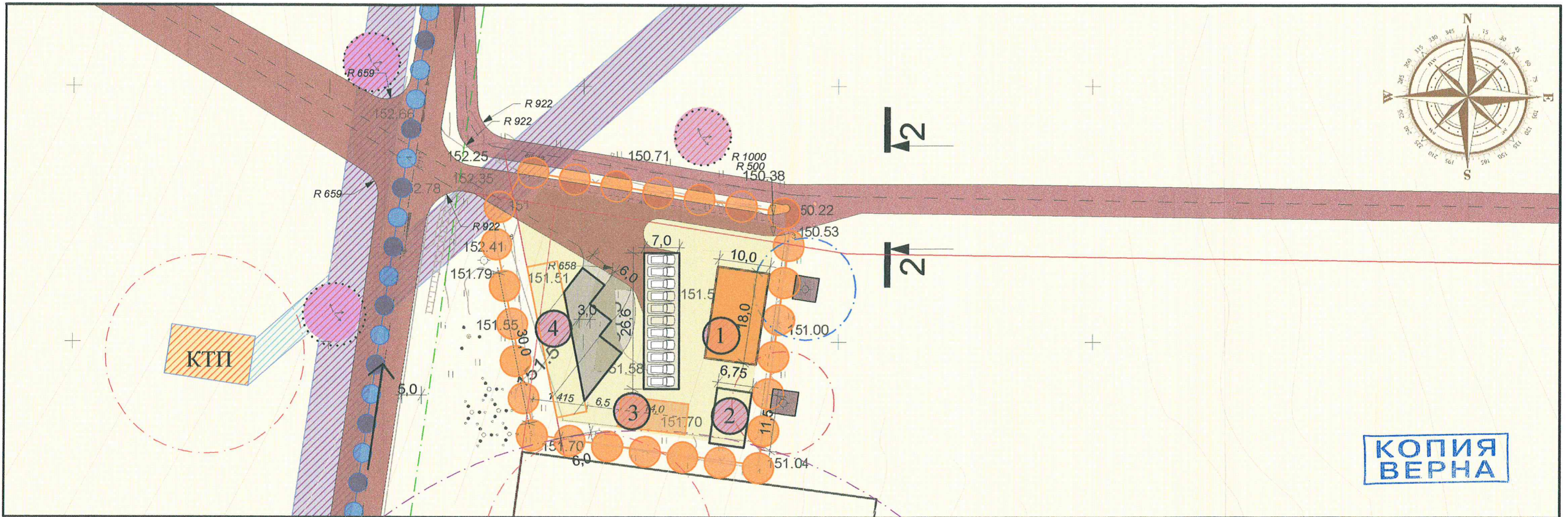
**\*Примечание:**

В связи с ограниченным количеством обслуживающего персонала, подвоз питьевой воды осуществляется специализированными машинами.  
На территории торгово - складского комплекса предусмотрены Биотуалеты

				Заказчик: Предприниматель Кондратьева Ирина Юрьевна					
				Московская обл., Дмитровский р-он, сельское поселение Большерогачевское, село Rogachevo, ул. Московская, участок №67					
Изм.	Кол. уч.	Лист	№ док.	Дата	подп.	Здания торгово - складского назначения, и складского назначения расположенные на территории торгово - складского комплекса	Стадия	Лист	Листов
ГАП		Якушина А.Б.					ПД		
архит.		Подкопова А.А.				б) схема планировочной организации земельного участка, выполненная в соответствии с градостроительным планом земельного участка, с обозначением места размещения объекта капитального строительства, подъездов и проходов к нему, границ зон действия публичных сервитутов, объектов археологического наследия;			



схема планировочной организации земельного участка, подтверждающая расположение линейного объекта в пределах красных линий, утвержденных в составе документации по планировке территории применительно к линейным объектам;



Экспликация:

- линии регулирования застройки
- 5 м (1) Объект капитального строительства
- минимальные отступы от границ земельного участка в целях определения мест допустимого размещения зданий, строений, сооружений за пределами которых запрещено строительство зданий, строений, сооружений.

Размещение объектов капитального строительства, для государственных или муниципальных нужд, по смежеству с рассматриваемым земельным участком Не предусмотрено

На испрашиваемом, под расширение газораспределительной сети для газоснабжения одного жилого дома, земельном участке размещение зданий (строений) НЕ предусмотрено

Информация об ограничениях в использовании земельного участка (зоны охраны культурного наследия, водоохранные и пр.):

- Г охранная зона газопровода
- А охранная зона водопровода
- Т охранная зона ЛЭП (воздушные)
- ЛЭП охранная зона ЛЭП

Публичные сервитуты отсутствуют

Чертеж градостроительного плана земельного участка разработан на топографической основе в масштабе (1:500), выполненной ИП Герман Александр Антонович в 2012 году

границы:

- - проектируемой территории
- - земельных отводов
- - действующие красные линии
- - планируемые красные линии
- - линии отступа
- Г охранная зона газопровода
- А охранная зона водопровода
- Т охранная зона теплотрассы
- ЛЭП охранная зона линий связи

				Заказчик: Предприниматель Кондратьева Ирина Юрьевна				
				Московская обл., Дмитровский р-он, сельское поселение Большерогачевское, село Рогачево, ул. Московская, участок №67				
Изм.	Кол. уч.	Лист	№ док.	Дата	Здания торгово - складского назначения, и складского назначения расположенные на территории торгово - складского комплекса	Стадия	Лист	Листов
ГАП		Якушина А.Б.				ПД	4	
архит.		Подкопова А.А.						
в) схема планировочной организации земельного участка, подтверждающая расположение линейного объекта в пределах красных линий, утвержденных в составе документации по планировке территории применительно к линейным объектам;						ООО АРХИЛАБ"		



Архитектурное решение;  
 Главный фасад здания торгово - складского назначения.



					Заказчик: Предприниматель Кондратьева Ирина Юрьевна			
					Московская обл., Дмитровский р-он, сельское поселение Большерогачевское, село Рогачево, ул. Московская, участок №67			
Изм.	Кол. уч.	Лист	№ док.	подп.	Здание торгово - складского назначения, расположенное на территории торгово - складского комплекса	Стадия	Лист	Листов
ГАП		Якушина А.Б.				ПД		
архит.		Подкопова А.А.			Архитектурные решения; Главный фасад в осях 1-5:М 1:100		ООО "АРХИЛАБ"	



Архитектурное решение;  
 Главный фасад здания торгово - складского назначения.

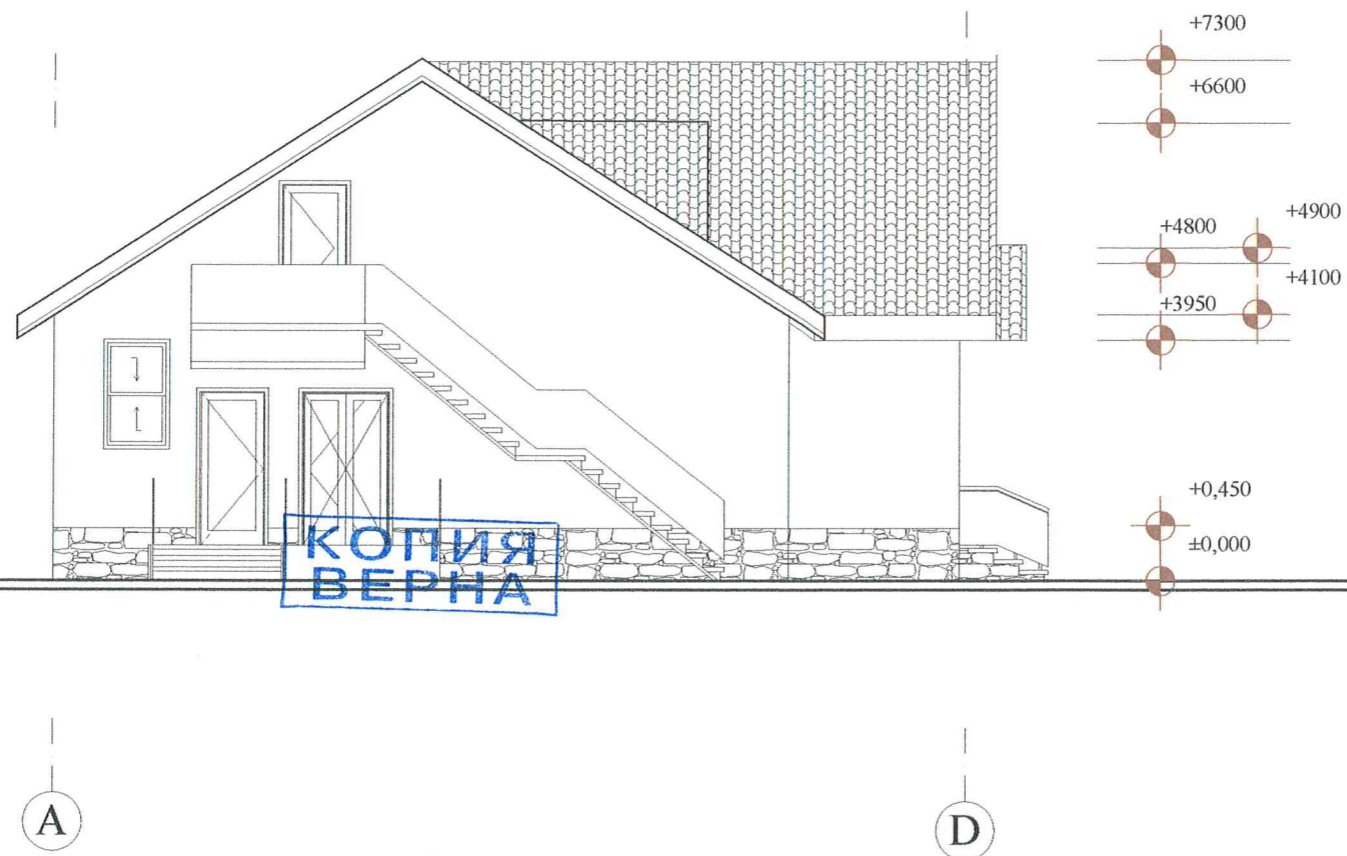


						Заказчик: Предприниматель Кондратьева Ирина Юрьевна			
						Московская обл., Дмитровский р-он, сельское поселение Большерогачевское, село Рогачево, ул. Московская, участок №67			
Изм.	Кол. уч.	Лист	№	дата	подп.	Здание торгово - складского назначения, расположенное на территории торгово - складского комплекса	Стадия	Лист	Листов
архит.		Подкопова					ПД		
						Архитектурные решения; Главный фасад в осях 1-5; М 1:100		ООО "АРХИЛАБ"	





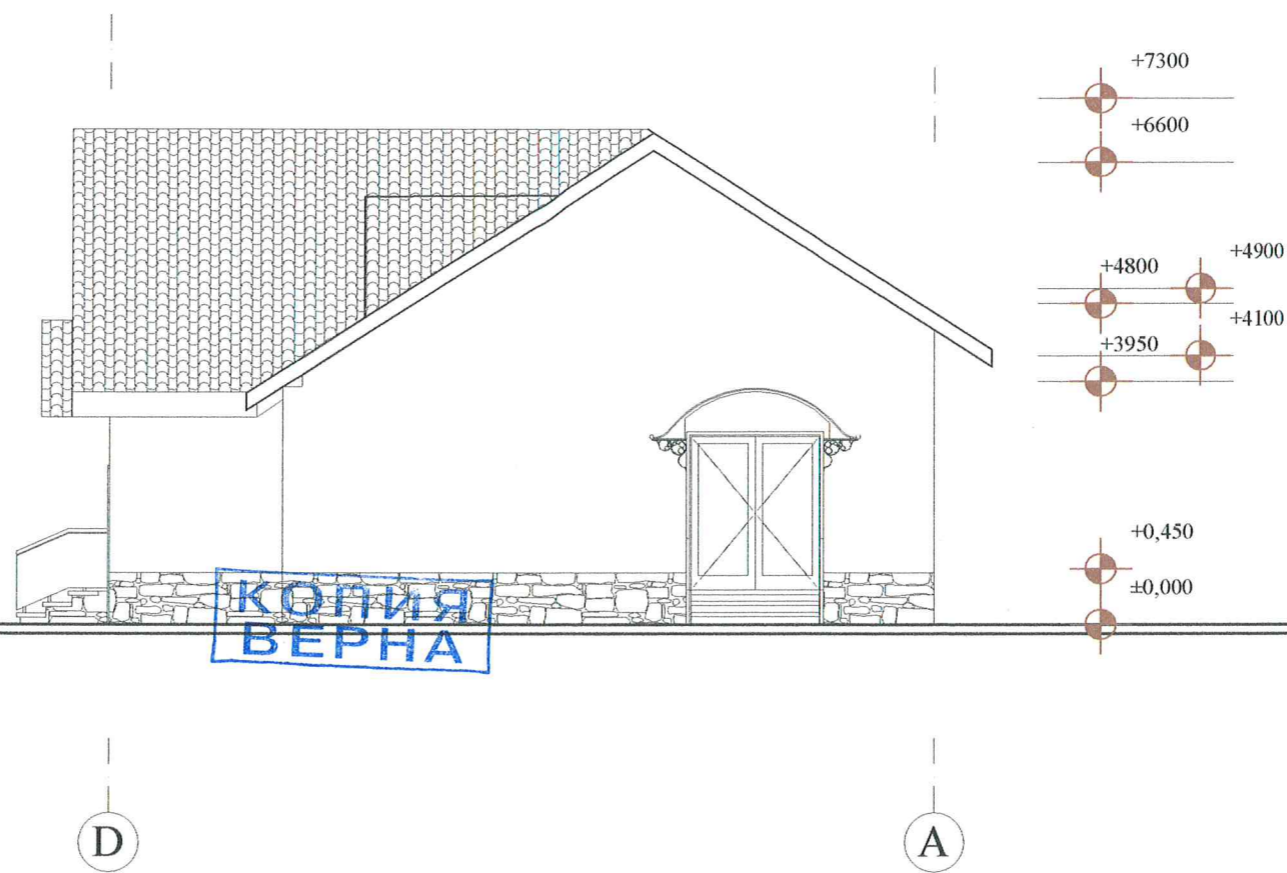
Архитектурное решение;  
Фасад здания торгово - складского назначения.



						Заказчик: Предприниматель Кондратьева Ирина Юрьевна			
						Московская обл., Дмитровский р-он, сельское поселение Большерогачевское, село Рогачево, ул. Московская, участок №67			
Изм.	Кол. уч.	Лист	№ докум.	дата	подп.	Здание торгово - складского назначения, расположенное на территории торгово - складского комплекса	Стадия	Лист	Листов
ГАП		Якушина А.А.		12.01.2020	Подкопова А.А.		ПД	7	
архит.		Подкопова А.А.				Архитектурные решения; Фасад в осях А-Д; М 1:100		ООО АРХИЛАБ"	



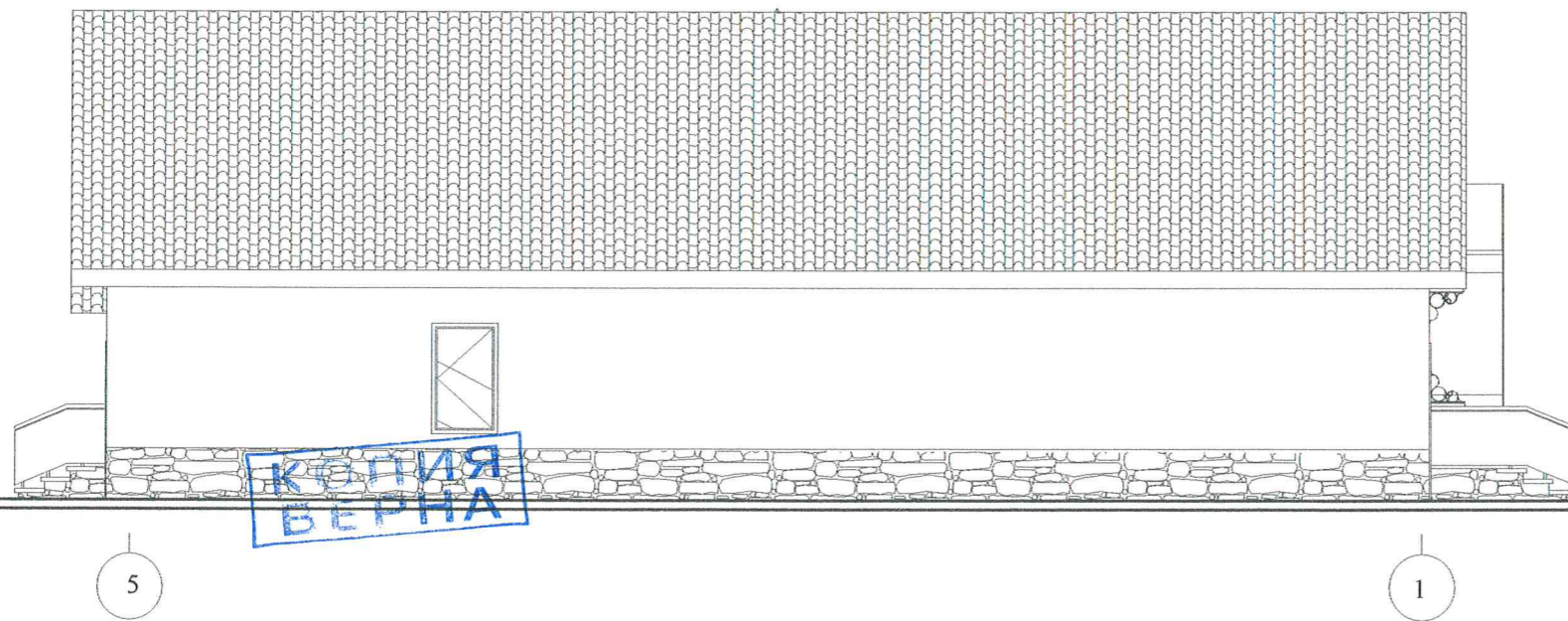
Архитектурное решение;  
Фасад здания торгово - складского назначения.



					Заказчик: Предприниматель Кондратьева Ирина Юрьевна			
					Московская обл., Дмитровский р-он, сельское поселение Большерогачевское, село Rogачево, ул. Московская, участок №67			
Изм.	Кол. уч.	Лист	№ док.	Дата	здание торгово - складского назначения, расположенное на территории торгово - складского комплекса	Стадия	Лист	Листов
ГАП		Якушина А.Б.		подп.		ПД	7	
архит.		Подкопова А.А.			Архитектурные решения; Фасад в осях D-A; M 1:100		ООО АРХИЛАБ"	



Архитектурное решение;  
Фасад здания торгово - складского назначения.

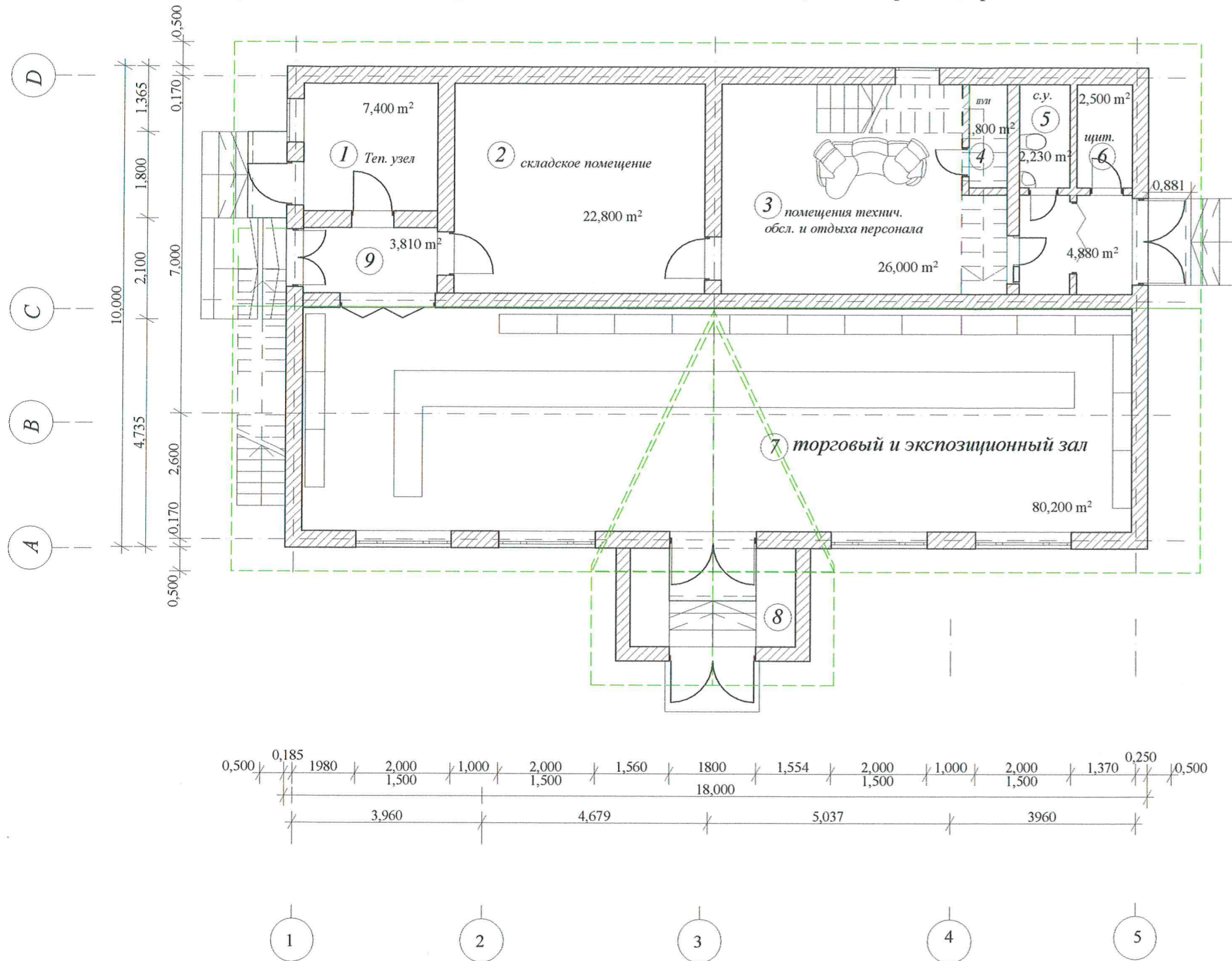


					Заказчик: Предприниматель Кондратьева Ирина Юрьевна			
					Московская обл., Дмитровский р-он, сельское поселение Большерогачевское, село Рогачево, ул. Московская, участок №67			
Изм.	Кол. уч.	Лист	№ док.	Дата	Здание торгово - складского назначения, расположенное на территории торгово - складского комплекса	Стадия	Лист	Листов
	ГАП	Якушина А.Б.		08.08.2018		ПД	7	
	архит.	Подкопова А.А.			Архитектурные решения; Фасад в осях 5-1;М 1:100		ООО АРХИЛАБ"	



Архитектурное решение;

План первого этажа здания торгово - складского назначения совмещенный с проектом расстановки мебели.



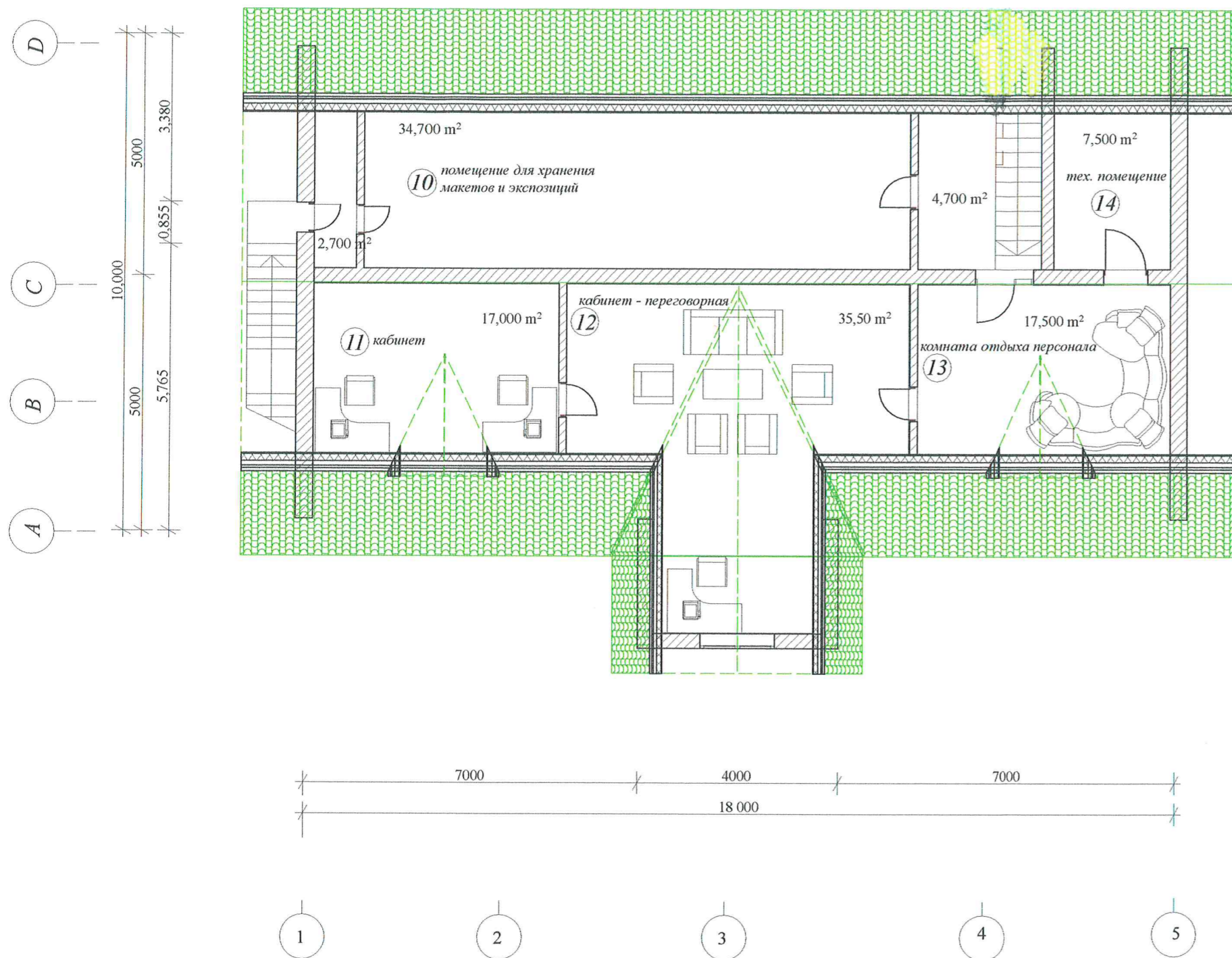
Баланс площадей помещений первого этажа:

- 7. Торговый и экспозиционный зал 80,2 м<sup>2</sup>
- 3. Помещение технического обслуживания и отдыха персонала 26 м<sup>2</sup>
- 4. ПУИ (Пункт Уборки Инвентаря) 1,8 м<sup>2</sup>
- 5. Сан узел 2,23 м<sup>2</sup>
- 6. Щитовая 2,5 м<sup>2</sup>
- 2. Складское помещение 22,8 м<sup>2</sup>
- 1. Теп узел 7,4 м<sup>2</sup>

				Заказчик: Предприниматель Кондратьева Ирина Юрьевна					
				Московская обл., Дмитровский р-он, сельское поселение Большерогачевское, село Рогачево, ул. Московская, участок №67					
Изм.	Кол. уч.	Лист	№ док.	дата	подп.	Здание торгово - складского назначения, расположенное на территории торгово - складского комплекса	Стадия	Лист	Листов
ГАП		Якушина А.Б.					ПД	7	
архит.		Подкопова А.А.				Архитектурные решения; План первого этажа; М 1:100		ООО АРХИЛАБ"	



Архитектурное решение;  
 План второго этажа здания торгово - складского назначения совмещенный с проектом расстановки мебели.



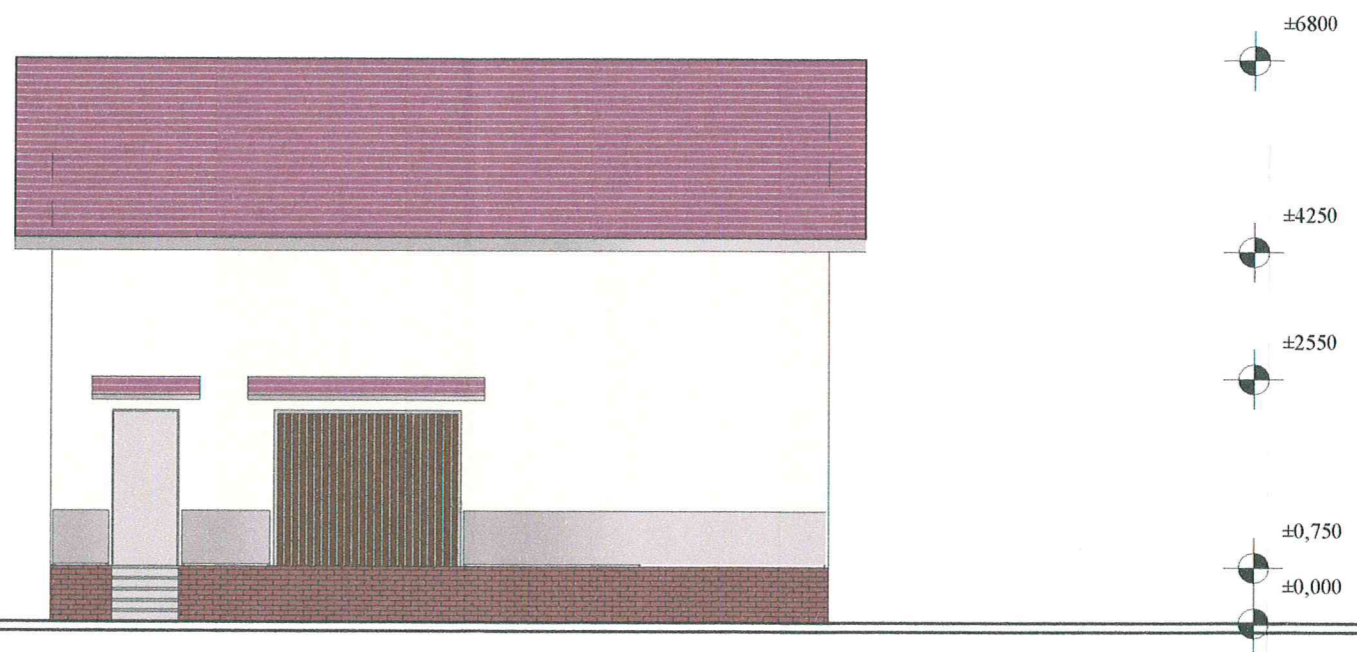
Баланс площадей помещений первого этажа:

- 10. Помещение для хранения макетов и экспозиций 34,700 м<sup>2</sup>
- 11. Кабинет 17,0 м<sup>2</sup>
- 12. Кабинет - переговорная 35,5 м<sup>2</sup>
- 13. Комната отдыха персонала 17,5 м<sup>2</sup>
- 14. Тех. помещение 7,5 м<sup>2</sup>

				Заказчик: Предприниматель Кондратьева Ирина Юрьевна					
				Московская обл., Дмитровский р-он, сельское поселение Большерогачевское, село Rogachevo, ул. Московская, участок №67					
Изм.	Кол. уч.	Лист	№ док.	Дата	подп.	Здание торгово - складского назначения, расположенное на территории торгово - складского комплекса	Стадия	Лист	Листов
архит.		Подкопова А.А.	Якушина А.Б.				ПД	8	
				Архитектурные решения; План второго этажа; М 1:100			 ООО АРХИЛАБ"		



Архитектурное решение;  
 Главный фасад в осях 1-2; Колористический паспорт фасада;



1

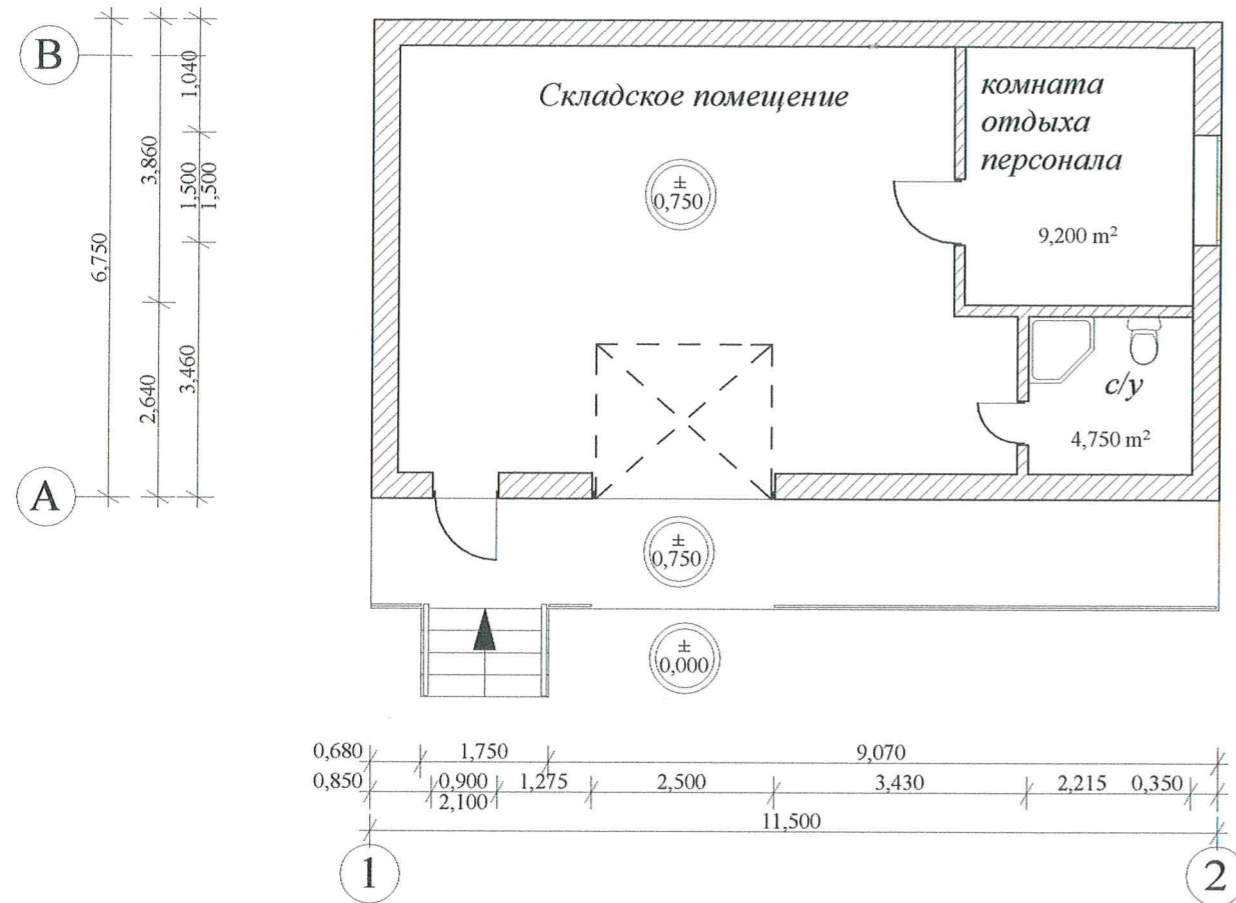
2

				Заказчик: Предприниматель Кондратьева Ирина Юрьевна		
				Московская обл., Дмитровский р-он, сельское поселение Большерогачевское, д. Рогачево, ул. Московская, участок №67		
Изм.	Кол. уч.	Лист	№ док.	Дата	Вид	Стадия
		1			архит.	ПД
		2			архит.	
				Архитектурные решения; Главный фасад в осях 1-2; М 1:100		
				ООО АРХИЛАБ"		





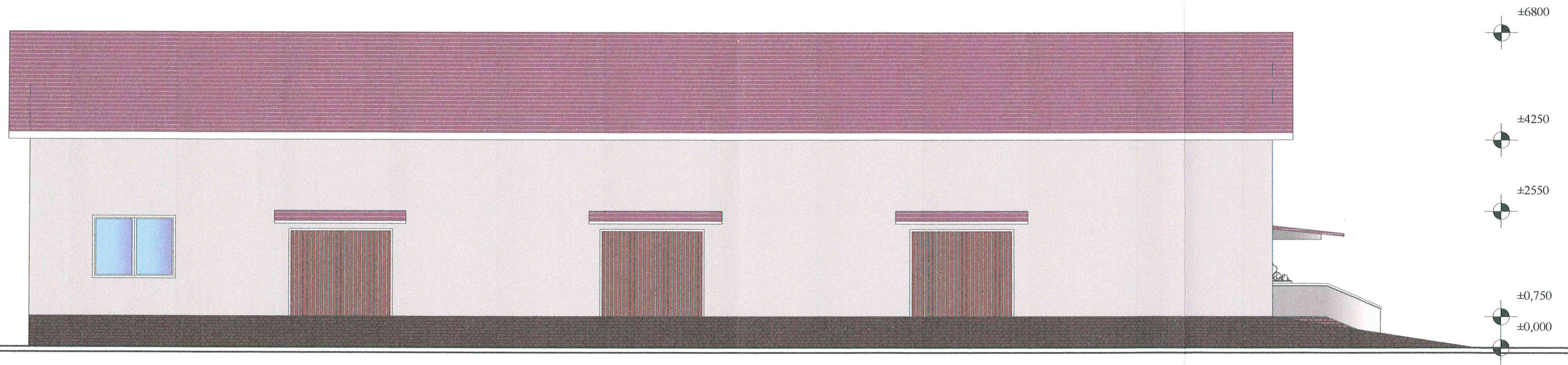
Архитектурное решение;  
 План первого этажа здания складского назначения (первая очередь строительства).



				Заказчик: Предприниматель Кондратьева Ирина Юрьевна			
				Московская обл., Дмитровский р-он, сельское поселение Большерогачевское, село Рогачево, ул. Московская, участок №67			
Изм.	Кол. уч.	Лист	№ док.		Стадия	Лист	Листов
ГАП		Якушина А.Б.			ПД		
архит.		Подкопова А.А.					
				Архитектурные решения; План первого этажа; М 1:100		ООО АРХИЛАБ"	



Архитектурное решение;  
 Главный фасад в осях 1-2; Колористический паспорт фасада;



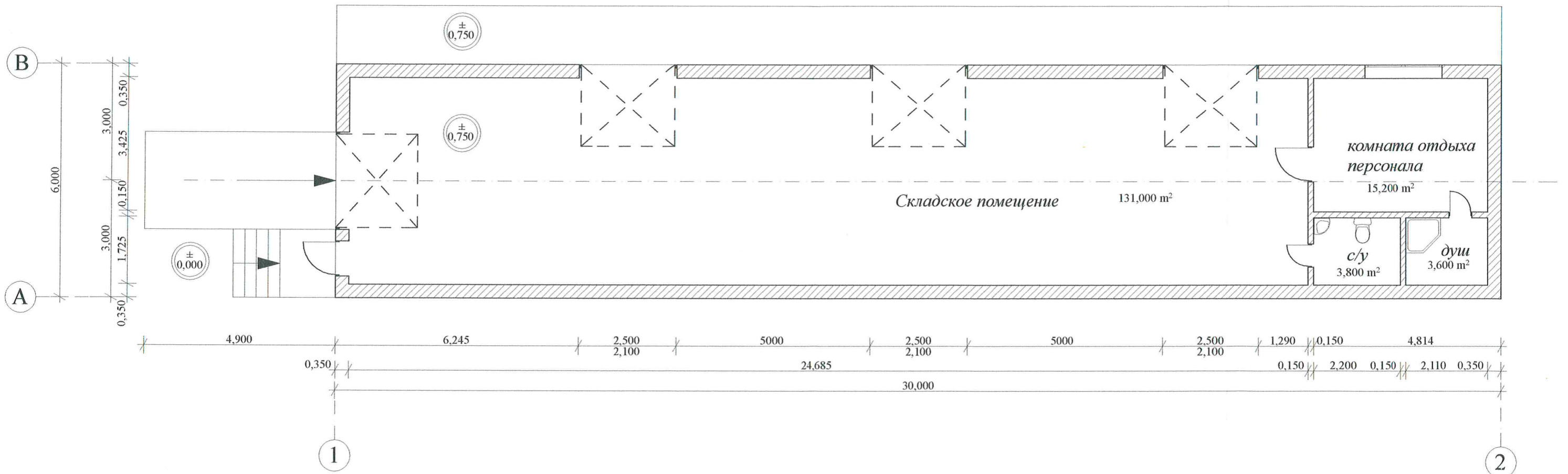
1

2

				Заказчик: Предприниматель Кондратьева Ирина Юрьевна				
				Московская обл., Дмитровский р-он, сельское поселение Большерогачевское, село Рогачево, ул. Московская, участок №67				
Изм.	Кол. уч.	Лист	№ док.		Здание складского назначения, расположенное на территории торгово - складского комплекса	Стадия	Лист	Листов
ГАП		Якушина А.Б.				ПД		
архит.		Подкопова А.А.						
				Архитектурные решения; Главный фасад; М 1:100				
				ООО "АРХИЛАБ"				



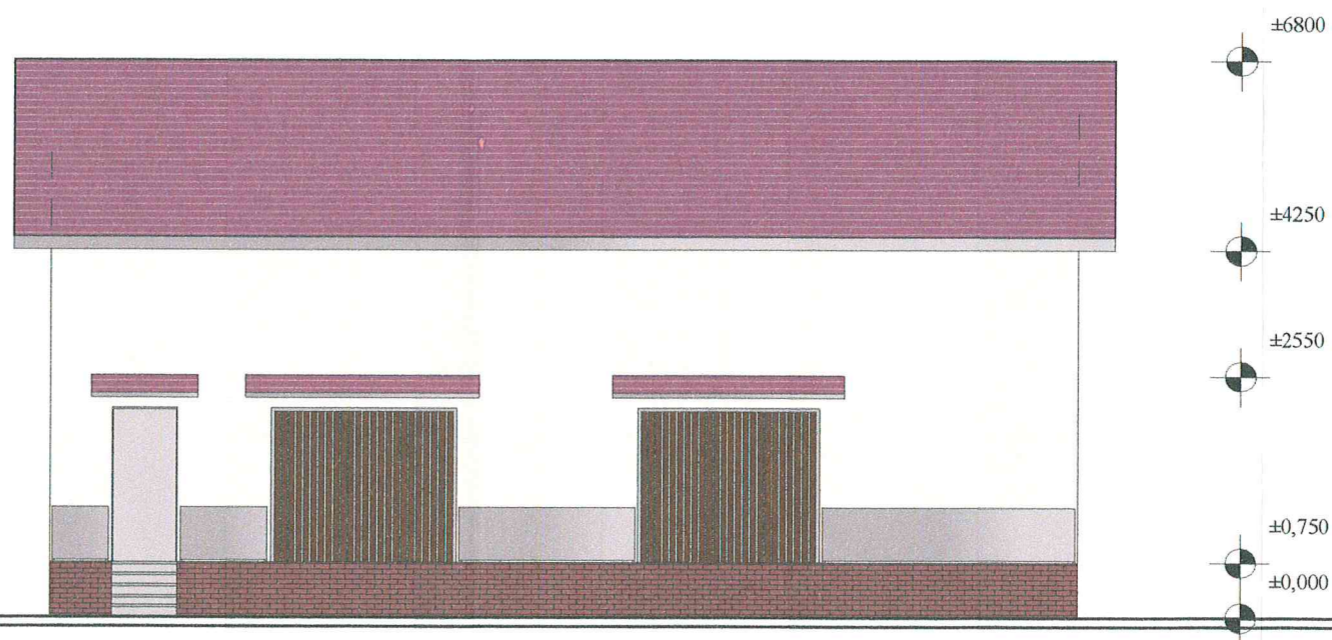
Архитектурное решение;  
 План первого этажа здания складского назначения (2 очередь строительства)



				Заказчик: Предприниматель Кондратьева Ирина Юрьевна					
				Московская обл., Дмитровский р-он, сельское поселение Большерогачевское, село Рогачево, ул. Московская, участок №67					
Изм.	Кол. уч.	Лист	№	дата	подп.	Здание торгово - складского назначения, расположенное на территории торгово - складского комплекса	Стадия	Лист	Листов
ГАП		Якушина А.		14.04.2024			ПД		
архит.		Подкопова Д.				Архитектурные решения; План первого этажа; М 1:100		ООО АРХИЛАБ"	



Архитектурное решение;  
 Главный фасад в осях 1-2; Колористический паспорт фасада;



1

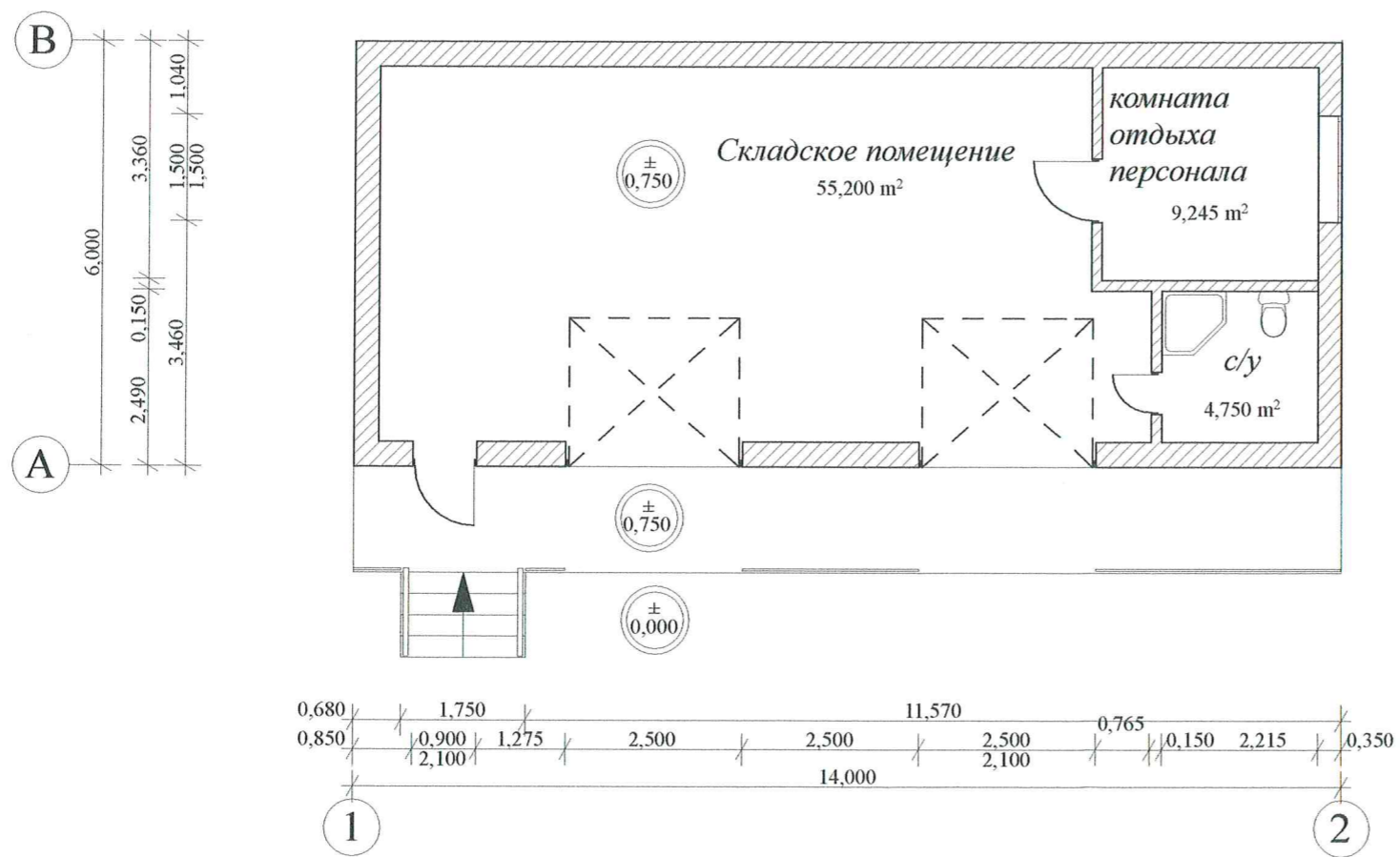
2

				Заказчик: Предприниматель Кондратьева Ирина Юрьевна		
				Московская обл., Дмитровский р-он, сельское поселение Большерогачевское, село Рогачево, ул. Московская, участок №67		
Изм.	Кол. уч.	Лист	№ док.	дата	подп.	Стадия
архит.		Якушина А.Б.		15.04.2024	А.А. Подкопова	ПД
				даное складского назначения, расположенное на территории торгово - складского комплекса (2 очередь строят.)		
				Архитектурные решения; Главный фасад в осях 1-2; М 1:100		
						ООО АРХИЛАБ"





Архитектурное решение;  
План первого этажа здания складского назначения.



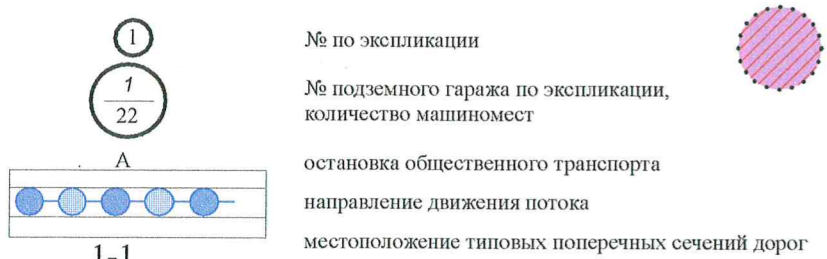
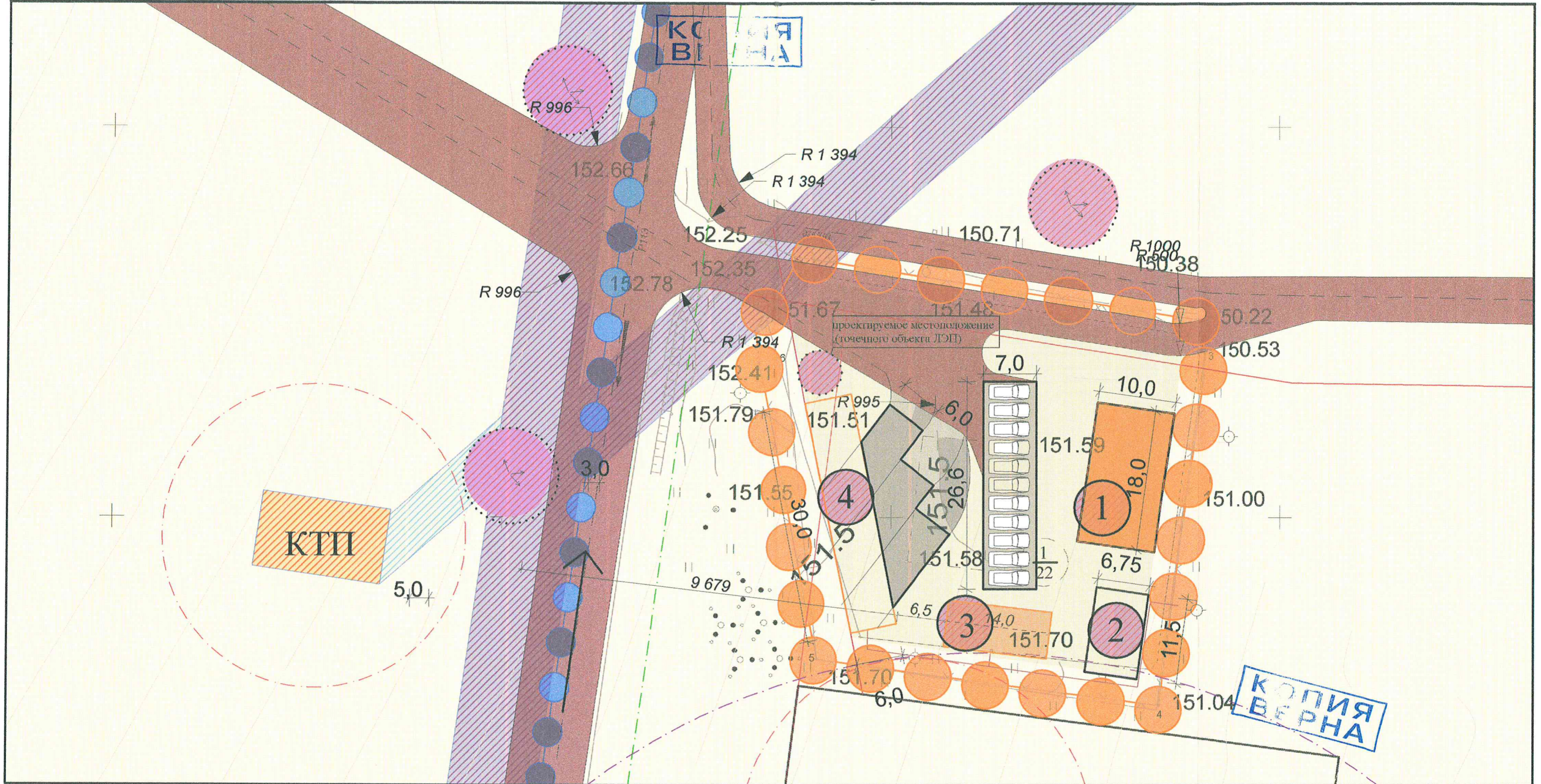
				Заказчик: Предприниматель Кондратьева Ирина Юрьевна				
				Московская обл., Дмитровский р-он, сельское поселение Большерогачевское, село Рогачево, ул. Московская, участок №67				
Изм.	Кол. уч.	Лист	№ доп.		Здание складского назначения, расположенное на территории торгово - складского комплекса	Стадия	Лист	Листов
ГАП		Якушина А.Б.				ПД	7	
архит.		Подкопова А.А.						
				Архитектурные решения; План первого этажа; М 1:100				
				ООО АРХИЛАБ"				







сведения об инженерном оборудовании, сводный план сетей инженерно-технического обеспечения с обозначением мест подключения проектируемого объекта капитального строительства к сетям инженерно-технического обеспечения;



№ по экспликации  
 № подземного гаража по экспликации, количество машиномест  
 остановка общественного транспорта  
 направление движения потока  
 местоположение типовых поперечных сечений дорог

\*Примечание:  
 В связи с ограниченным количеством обслуживающего персонала, подвоз питьевой воды осуществляется специализированными машинами.  
 На территории торгово - складского комплекса предусмотрены Биотуалеты

- проектируемой территории
- земельных отводов
- действующие красные линии
- планируемые красные линии
- линии отступа
- Санитарно - защитной зоны котельной - 50 м
- Санитарно - защитной зоны источника питьевого водоснабжения - 15 м.
- Санитарно - защитной зоны КНС - 15 м
- Санитарно - защитной зоны промышленных предприятий 100 м

Изм.	Кол. уч.	Лист	№ док.	дата	подп.
ГАП		Якушина А.А.			
архит.		Подкопова А.А.			

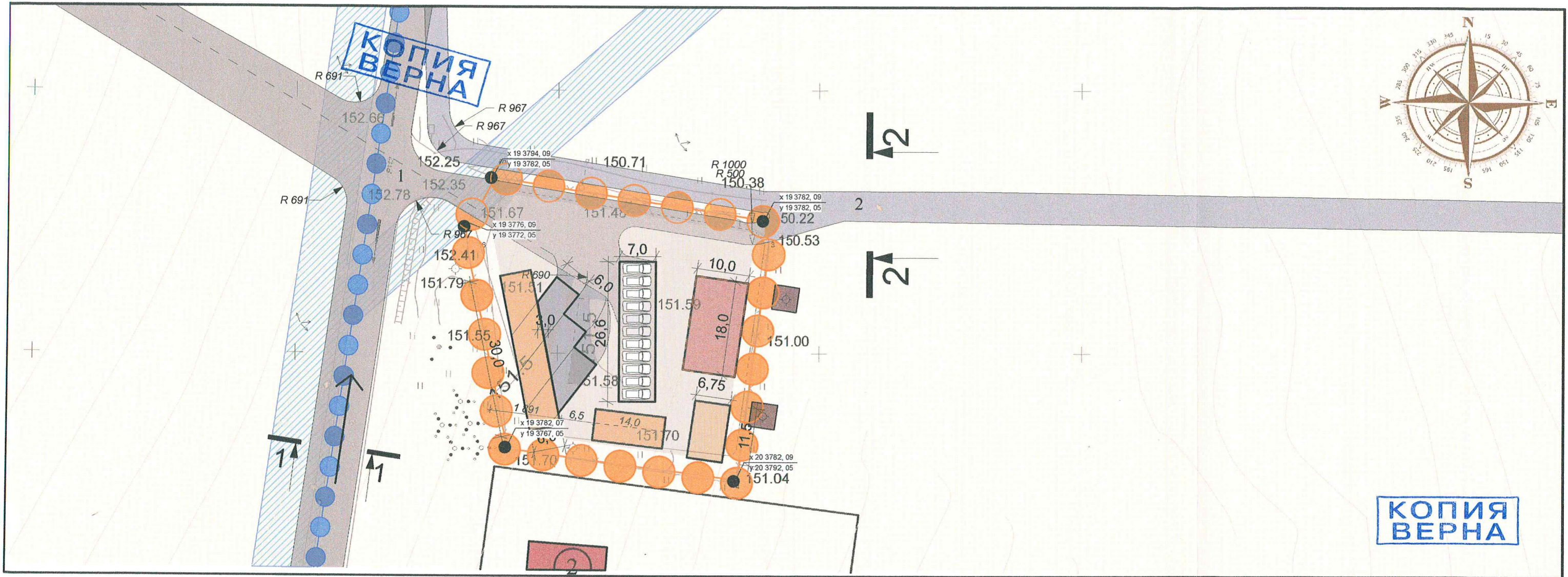


Заказчик: Предприниматель Кондратьева Ирина Юрьевна		
Московская обл., Дмитровский р-он, сельское поселение Большерогачевское, село Рогачево, ул. Московская, участок №67		
Здания торгово - складского назначения, и складского назначения расположенные на территории торгово - складского комплекса		
Стадия	Лист	Листов
ПД	5	
ООО АРХИЛАБ"		

д) сведения об инженерном оборудовании, сводный план сетей инженерно-технического обеспечения с обозначением мест подключения проектируемого объекта капитального строительства к сетям инженерно-технического обеспечения;

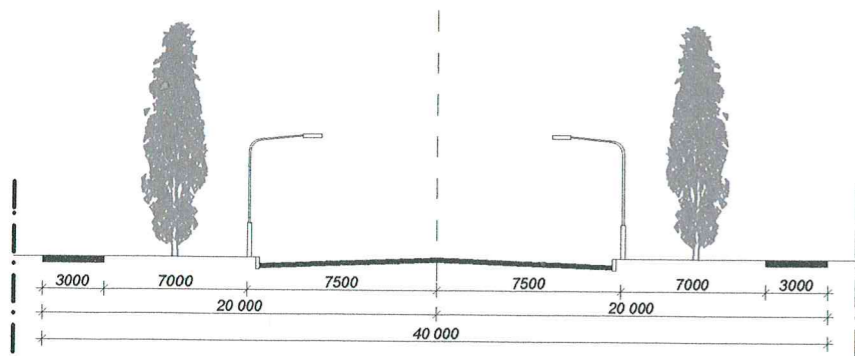




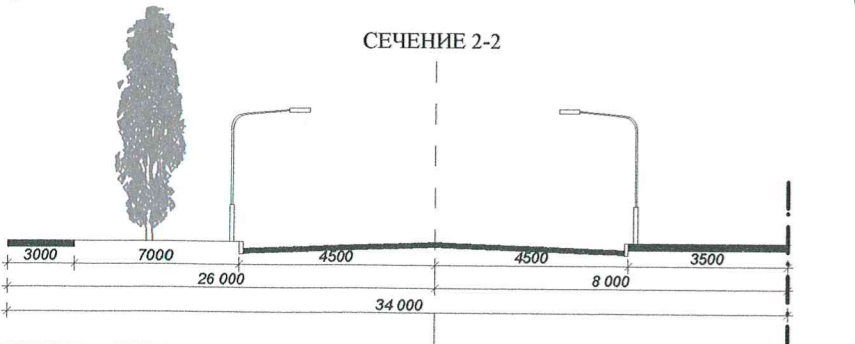


ПОПЕРЕЧНЫЕ ПРОФИЛИ:

ПРОЕКТНЫЙ ТИПОВОЙ ПОПЕРЕЧНЫЙ ПРОФИЛЬ  
МАГИСТРАЛЬНОЙ УЛИЦЫ МЕЖГОРОДСКОГО ЗНАЧЕНИЯ  
ОБЪЕЗДНАЯ ДОРОГА  
СЕЧЕНИЕ 1-1



СЕЧЕНИЕ 2-2



\*Примечание: для организации строительных работ, на территории используется проезд, организованный с дороги Лобня - Рогачево, пожарный проезд запроектирован с возможностью сквозного проезда через территорию торгово - складского комплекса, и возможностью эвакуации. Вся территория торгово - складского комплекса асфальтирована, требования по эвакуации и пожаротушению соблюдены.

1. Проезд с дороги Лобня - Рогачево
2. Пожарный проезд

					Заказчик: Предприниматель Кондратьева Ирина Юрьевна			
					Московская обл., Дмитровский р-он, сельское поселение Большерогачевское, село Рогачево, ул. Московская, участок №67			
Изм.	Кол. уч.	Лист	№ док.	подп.	Здания торгово - складского назначения, и складского назначения расположенные на территории торгово - складского комплекса	Стадия	Лист	Листов
ГАП		Якушина А.Б.				ПД	6	
архит.		Подкопова А.А.						
					проект организации строительства объекта капитального строительства			
					ООО "АРХИЛАБ"			