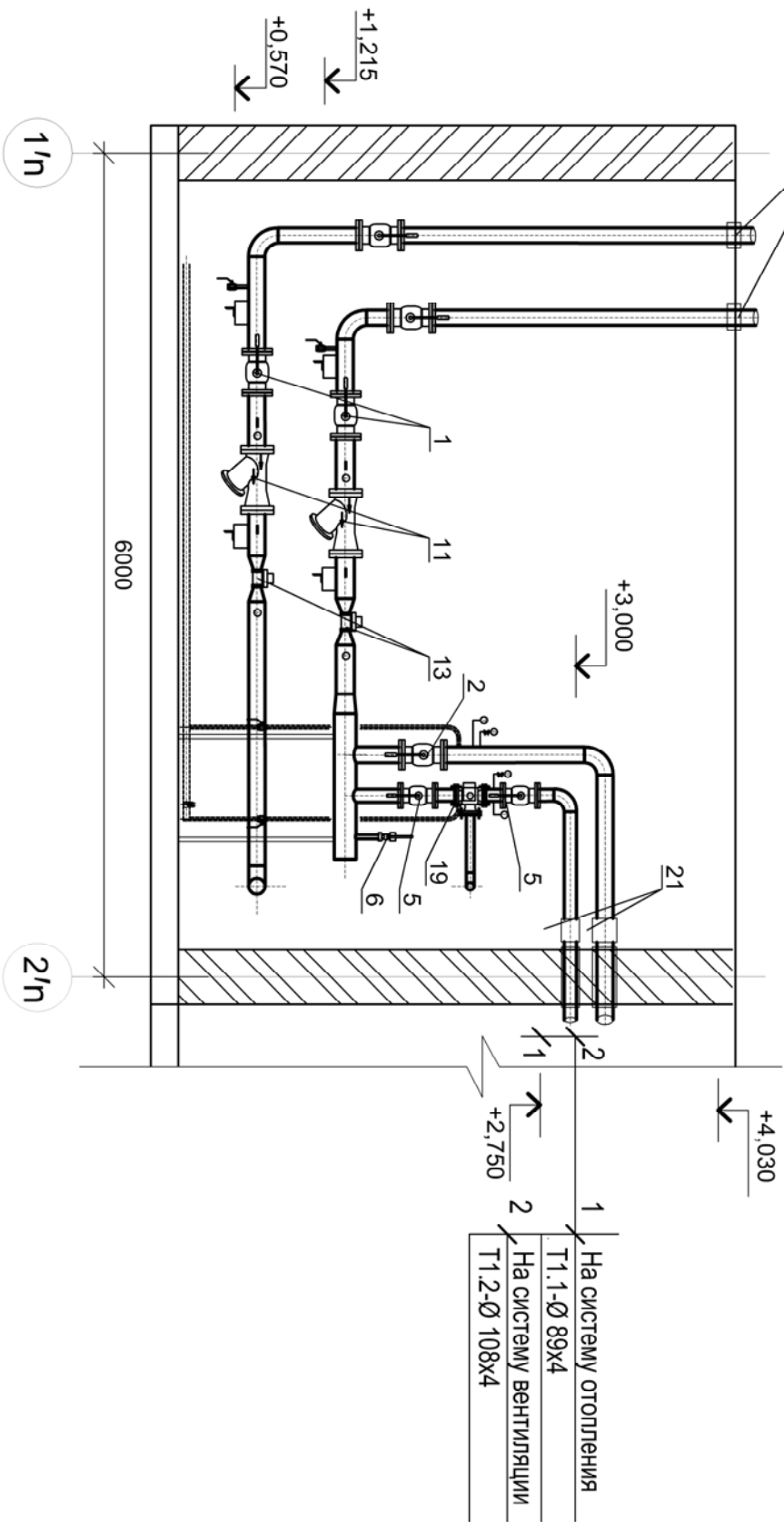


1-1

T1, T2- Ø 133x4,5
t=90/70°С
△ Р=3,5 м вод.ст.
Q=833,17 кВт(716,52 ккал/ч)
G=33,3 т/ч
P1=30,0 м вод.ст.



ИнВ № подл.	Подп. и дата	Взам. инВ №	Согласовано	

1081-101-ИТП				
Московская область, Ногинский район, северо-западнее 2 км пос. им. Воровского, промплощадка №1				
Изм.	Кол.уч.	Лист	Инд.	Подп.
ГИП	Данилов			
Гл. спец.	Винокурова			
Разработ.	Мельник			
Н. контр.	Гущин			
Капитальный ремонт существующих зданий ООО "Велихим". Производственный корпус № 101			Разрез 1-1	
			000 "Сюз-Проект"	
			Стация	Лист
			Р	З
			Листов	