



ФЕДЕРАЛЬНОЕ КАЗЁННОЕ  
УЧРЕЖДЕНИЕ  
"ФЕДЕРАЛЬНОЕ УПРАВЛЕНИЕ  
АВТОМОБИЛЬНЫХ ДОРОГ  
"ЦЕНТРАЛЬНАЯ РОССИЯ"  
ФЕДЕРАЛЬНОГО ДОРОЖНОГО АГЕНТСТВА"  
(ФКУ "Центравтомагистраль")

Телефон: (499) 251-27-32, факс: (499) 250-40-56  
125040, г. Москва, Ленинградский пр-т, 23  
E-mail: fua@centrdor.ru, www.centrdor.ru

25.08.2014 № 61-28/167-~~4160~~

На № 229-14 от 28.04.2014 года.

ООО «Лидер-Групп»

О технических требованиях и условиях

Федеральное управление автомобильных дорог «Центральная Россия» рассмотрело Ваше обращение с просьбой выдать технические условия на реконструкцию существующего примыкания (въезда-выезда), расположенного на км 40+090 (слева) автомобильной дороги общего пользования федерального значения (далее ФАД) А-108 «Московское большое кольцо» Дмитров - Сергиев Посад - Орехово-Зуево - Воскресенск - Михнево - Балабаново - Руза - Клин - Дмитров, на участке от Волоколамского шоссе до Ленинградского шоссе с обустройством параллельного бокового проезда, для организации въезда-выезда к территории земельных участков с кадастровыми номерами 50:03:0060114:156, 50:03:0060114:172, 50:03:0060180:708, расположенных по адресу: Московская область, Клинский район, д. Лаврово и сообщает.

Руководствуясь положениями Федерального закона от 08.11.2007 г. № 257-ФЗ, ФКУ «Центравтомагистраль» согласовывает реконструкцию существующего примыкания (въезда-выезда), расположенного на км 40+090 (слева) ФАД А-108 «Московское большое кольцо» Дмитров - Сергиев Посад - Орехово-Зуево - Воскресенск - Михнево - Балабаново - Руза - Клин - Дмитров на участке от Волоколамского шоссе до Ленинградского шоссе с обустройством параллельного бокового проезда, при выполнении следующих технических требований и условий:

1. Проектирование объекта осуществлять в соответствии с ГОСТ Р 52398-2005, ГОСТ Р 52766-2007, СНиП 3.06.03-85, ВСН 25-86, Рекомендациями по обеспечению безопасности движения на автомобильных дорогах и другими нормативно-техническими документами в части касающейся видов работ.

При этом предусмотреть:

- Организацию въезда-выезда к объекту через параллельный боковой проезд, примыкающий к дороге на км 40+090 (слева);
- проведение работ по автовывозу снега и нормативному содержанию указанного проезда за счет средств владельцев, примыкающих к параллельному проезду.



2. Для обеспечения беспрепятственного проезда транзитного транспорта и обеспечения требуемого уровня безопасности дорожного движения на данном участке ФАД предусмотреть обустройство въезда-выезда на параллельный боковой проезд.
3. Учесть при проектировании продольные уклоны на данном участке ФАД и обстановку пути.
4. Разработать систему отведения поверхностных сточных вод (дождевых и талых) в соответствии со СНиП 2.04.03-85. Исключить возможность выхода поверхностных сточных вод на проезжую часть федеральной автомобильной дороги.
5. Для обеспечения продольного водоотвода предусмотреть под съездами устройство водопропускных труб (с оголовками), увязав с существующей системой водоотвода от федеральной автомобильной дороги. Диаметр трубы принять расчетом, основываясь на гидравлических характеристиках водосбора (расчет представить в проекте), но не менее 0,8 м. Руководствоваться СНиП 3.06.04-91, СНиП 2.05.03-84.
6. На обустраиваемом участке ФАД крутизна откосов насыпи должна быть принята в соответствии с требованиями СНиП и быть не менее чем 1:4, а в случае невозможности устройства заданного заложения (обосновать) предусмотреть проектом мероприятия по укреплению откосов, установке (при необходимости) металлического ограждения барьерного типа по ГОСТ 26804-86.
7. Конструкция дорожной одежды ПСП и примыканий в пределах радиусов закруглений должна быть равнопрочной и однотипной с основной дорогой.
8. Выполнить освещение обустраиваемого участка ФАД и примыканий в соответствии с требованиями СНиП 23.05.95 «Естественное и искусственное освещение». Установить опоры освещения в соответствии с типовыми опорами, принятыми к установке на данном участке автодороги.
9. По окончании работ выполнить рекультивацию земель, затронутых строительством, в прилегающей полосе отвода.
10. Разработать и выполнить мероприятия по обеспечению боковой видимости на примыканиях.
11. В соответствии с ГОСТ Р 52289-2004 «Технические средства организации дорожного движения» разработать схему установки дорожных знаков, сигнальных столбиков, нанесение горизонтальной дорожной разметки и барьерного ограждения. Знаки должны соответствовать требованиям ГОСТ 52290-2004.
12. Разработать порядок и способы организации движения транспортных средств и пешеходов в местах производства дорожных работ согласно план-графика.
13. Разработать схемы организации дорожного движения на период эксплуатации объекта. Предусмотреть установку дорожных знаков, запрещающих остановку и стоянку автотранспортных средств в зоне ПСП.



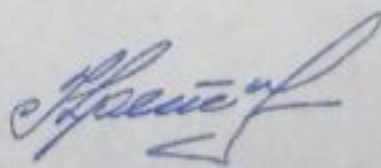
14. Выполнить установку дорожных знаков, сигнальных столбиков, барьерного ограждения и нанесение горизонтальной дорожной разметки в соответствии с требованиями нормативно-технической документации.
15. Проектная документация подлежит экспертизе.
16. При производстве работ запрещается занимать земляное полотно основной дороги строительной техникой, механизмами, материалами.
17. Предусмотреть полную сохранность дороги и дорожных сооружений в полосе отвода.
18. Ввести объект в эксплуатацию в соответствии с Градостроительным кодексом Российской Федерации. Представить копии исполнительной документации, схем и актов на скрытые работы.
19. При реконструкции автомобильной дороги и сооружений на ней, когда, согласно генерального плана реконструкции, требуется занятие территории объекта (доотвод земельного участка под автодорогу) осуществить ликвидацию въезда-выезда за счет собственных средств, без компенсации затрат, связанных со строительством.
20. При эксплуатации примыкания (въезда-выезда), круглогодично осуществлять за счет собственных средств работы по содержанию, ремонту примыкания и параллельного бокового проезда, а также его элементов (полос уширения, водоотводных канав и труб, наружного искусственного освещения, дорожных знаков и горизонтальной разметки, а также работы, связанные с функционированием и эксплуатацией примыкания (въезда-выезда).
21. В случае если объект строится или эксплуатируется с грубыми нарушениями настоящих Технических условий, ФУАД «Центральная Россия» оставляет за собой право отозвать ранее выданное согласование на реконструкцию существующего примыкания до устранения заявителем выявленных нарушений.
22. При невыполнении данных технических требований и условий ФУАД «Центральная Россия» оставляет за собой право закрыть примыкание, без возмещения затрат!

Данные технические требования и условия не дают право на начало строительных работ!

Срок действия технических требований и условий 12 месяцев.

В случае возникновения обстоятельств, требующих пересмотра настоящих ТУ, изменения в них могут быть внесены по обоснованиям, согласованным с ФУАД.

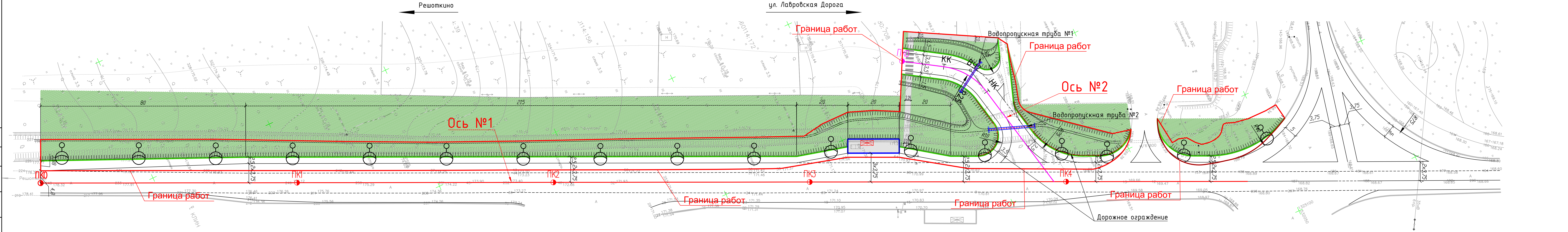
Заместитель начальника



И.Б. Кретов



# Генеральный план. М 1:500



Ведомость углов поворота, прямых, переходных и круговых кривых (Ось №1)

Точка	Положение вершины угла			Величина угла поворота		Радиус, м	Элементы кривой, м					Положение переходных кривых					Расстояние между вершинами углов, м	Длина прямой, м	
	км	пк	+	влево	вправо		тангенс	тангенс	переходные кривые	круговая кривая	дис-сек-триса	начало	конец	конец	начало	конец			конец
НТ	0	0	0,00	0°0'0,0"														0	470,69
ВУ1	0	0	56,62	45°32'35"		25,0	10,49	10,49	0	0	19,87	2,11						26,92	16,43
КТ	0	4	70,69	0°0'0,0"														54,33	13,84

Ведомость углов поворота, прямых, переходных и круговых кривых (Ось №2)

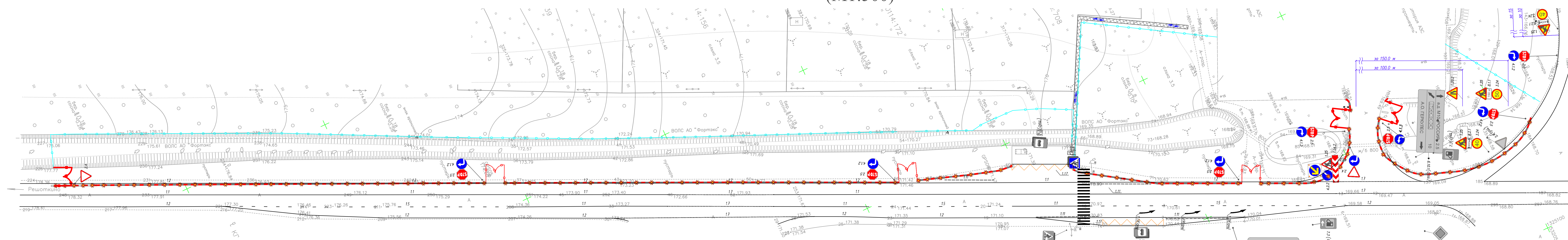
Точка	Положение вершины угла			Величина угла поворота		Радиус, м	Элементы кривой, м					Положение переходных кривых					Расстояние между вершинами углов, м	Длина прямой, м	
	км	пк	+	влево	вправо		тангенс	тангенс	переходные кривые	круговая кривая	дис-сек-триса	начало	конец	конец	начало	конец			конец
НТ	0	0	0,00																
ВУ1	0	0	56,62	45°32'35"		25,0	10,49	10,49	0	0	19,87	2,11						26,92	16,43
КТ	0	0	80,14															54,33	13,84

- Условные обозначения:
- проектные оси
  - кромка проезжей части
  - бровка земляного полотна
  - бортовой камень
  - проектируемые водопропускные трубы
  - проектируемая стойка освещения
  - остоновочный пабыльон
  - Газон
  - Тротуар

<b>0001-16-П-1-ППО</b>					
Реконструкция существующего примыкания (въезда-выезда), расположенного на км40+000 (слева) автомобильной дороги общего пользования федерального значения А-108 "Московское большое кольцо" Дмитров - Сергиев Посад - Орехово-Зуево - Воскресенск Михнево - Балабаново - Руза - Клин - Дмитров, на участке от Волоколамского шоссе до Ленинградского шоссе.					
Изм.	Кодуч.	Лист	№ док.	Подпись	Дата
Разраб.	Анисимов				10.2016
Провер.	Шевелев				10.2016
ГИП	Карпов				10.2016
Н. контр.	Шевелев				10.2016
Проект полосы отвода					
Генеральный план. М 1:500					
Стация			Лист		
П			2		
ООО "Технологии дорожного проектирования"					



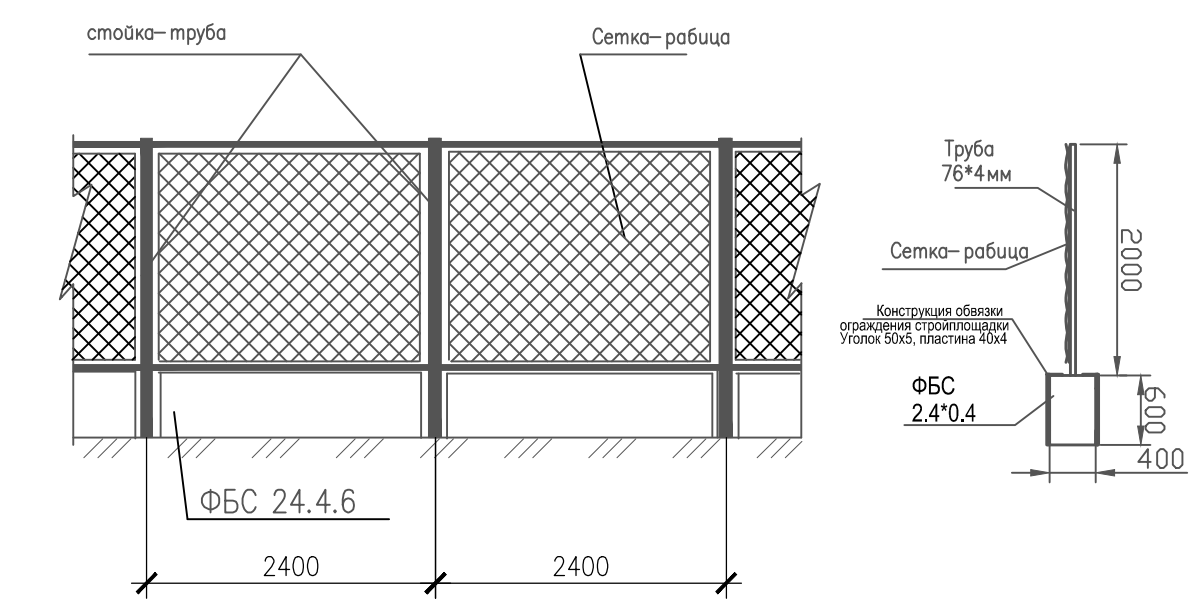
# Схема организации дорожного движения на период строительства (М1:500)



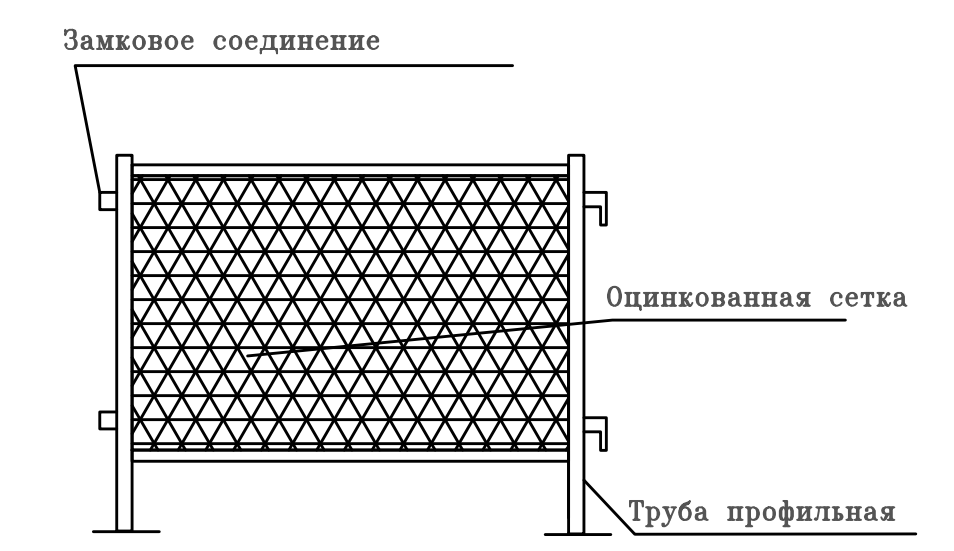
Условные обозначения:

	Существующие знаки
	Временные знаки
	Блоки ФБС с сигнальными фонарями красного цвета
	Пластиковые блоки с сигнальными фонарями красного цвета
	Сетчатое инвентарное ограждение строительной площадки
	Деревянный настил для прохода пешеходов
	Красные сигнальные фонари
	Выезд/въезд со строительной площадки

Ограждение строительной площадки  
в местах примыкания к проезжей части



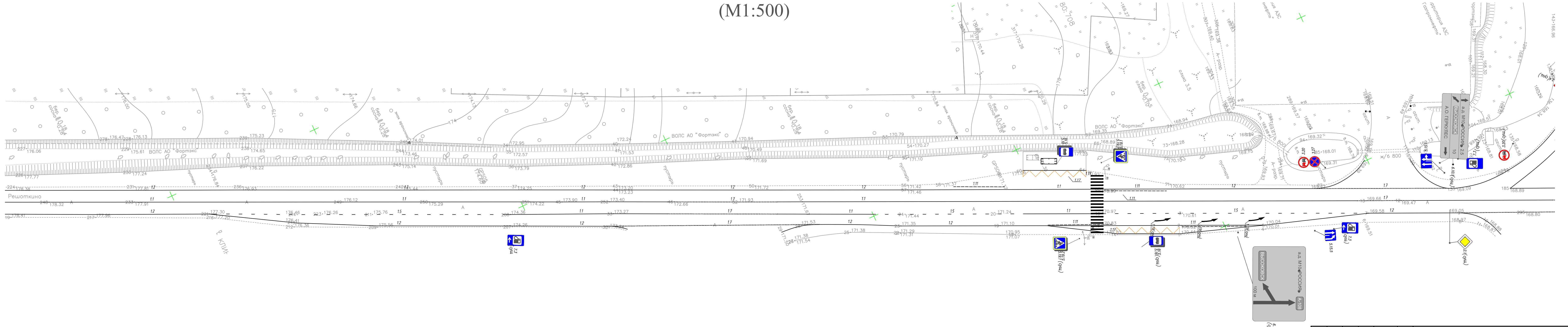
Инвентарный сетчатый забор



					0001-16-П-1-ПОС-1		Том 5.2		
					Реконструкция существующего примыкания (въезда-выезда), расположенного на км40+000 (слева) автомобильной дороги общего пользования федерального значения А-108 "Московское большое кольцо" Дмитров - Сергиев Посад - Орехово-Зуево - Воскресенск Михнево - Балабаново - Руза - Клин - Дмитров, на участке от Волоколамского шоссе до Ленинградского шоссе.				
Изм.	Кодуч.	Лист	№ док.	Подпись	Дата	Проект организации строительства	Стация	Лист	Листов
Разраб.		Анисимов			10.2016		П	2	
Провер.		Шевелев			10.2016				
ГИП		Карпов			10.2016				
Н. контр.		Шевелев			10.2016	Схема организации дорожного движения на период строительства (М1:500)	ООО "Технологии дорожного проектирования"		



# Существующая схема организации дорожного движения (М1:500)



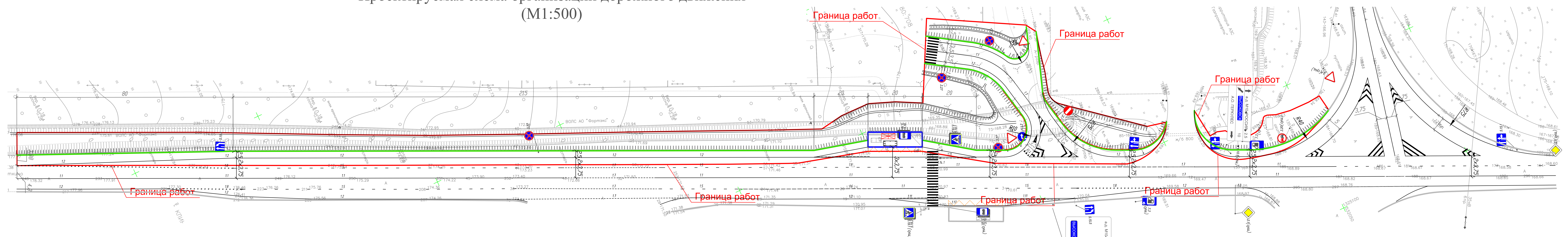
Условные обозначения:  
 - дорожная разметка  
 - существующие дорожные знаки

					0001-16-П-1-ТРЛО-ПОДД		Том 3.4		
					Реконструкция существующего примыкания (въезда-выезда), расположенного на км40+090 (слева) автомобильной дороги общего пользования федерального значения А-108 "Московское большое кольцо" Дмитров - Сергиев Посад - Орехово-Зуево - Воскресенск Михнево - Балабаново - Руза - Клин - Дмитров, на участке от Волоколамского шоссе до Ленинградского шоссе.				
Изм.	Колуч.	Лист	Индок	Подпись	Дата	Проект организации строительства	Стадия	Лист	Листов
Разраб.	Анисимов				10.2016		П	2	
Провер.	Шевелев				10.2016				
ГИП	Карпов				10.2016				
Н. контр.	Шевелев				10.2016	Существующая схема организации дорожного движения (М1:500)	ООО "Технологии дорожного проектирования"		

Согласовано:  
 Взам. инв. N  
 Подпись и дата  
 Инв. N подл.



# Проектируемая схема организации дорожного движения (М1:500)



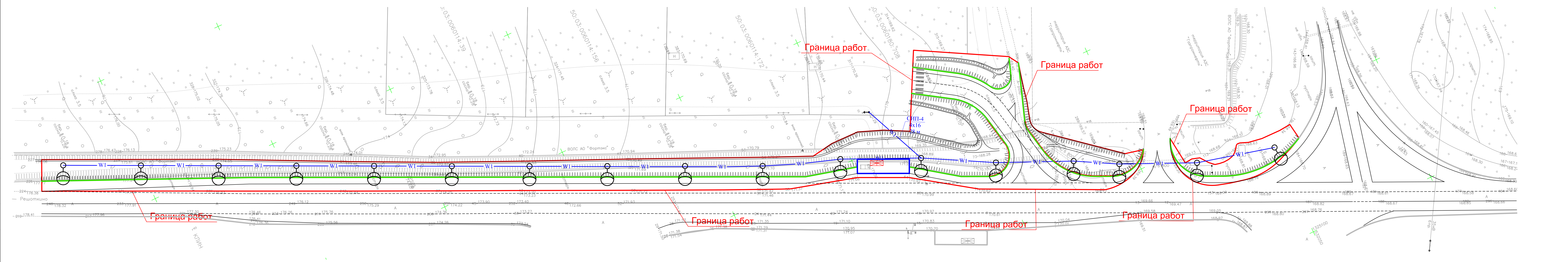
- Условные обозначения:
- дорожная разметка
  - борка земляного полотна
  - бортовой камень
  - остановочный павильон
  - проектируемое ограждение
  - устанавливаемые дорожные знаки

					0001-16-П-1-ТРО-ПОДД		Том 3.4		
					Реконструкция существующего примыкания (въезда-выезда), расположенного на км40+090 (слева) автомобильной дороги общего пользования федерального значения А-108 "Московское большое кольцо" Дмитров - Сергиев Посад - Орехово-Зуево - Воскресенск Михнево - Балабаново - Руза - Клин - Дмитров, на участке от Волоколамского шоссе до Ленинградского шоссе.				
Изм.	Кол.уч.	Лист	Лист	Подпись	Дата	Проект организации строительства	Стация	Лист	Листов
Разраб.		Анисимов			10.2016		П	3	
Провер.		Шевелев			10.2016				
ГИП		Карпов			10.2016	Проектируемая схема организации дорожного движения (М1:500)	ООО "Технологии дорожного проектирования"		
Н. контр.		Шевелев			10.2016				

Согласовано: \_\_\_\_\_  
 Подпись и дата: \_\_\_\_\_  
 Имя, N подл.: \_\_\_\_\_



# План сетей наружного освещения. М 1:500



- Примечание:
- 1) Проектом предусмотрено размещение опор освещения с шагом - 30 м;
  - 2) Тип опор уличного освещения - ОС-0,7-9,0;
  - 3) Тип кронштейна - 1.К1-2,5-2,0-ОЗ-ц;
  - 4) Тип светильника - ЖКУ 15-250-101Б.

Условные обозначения:

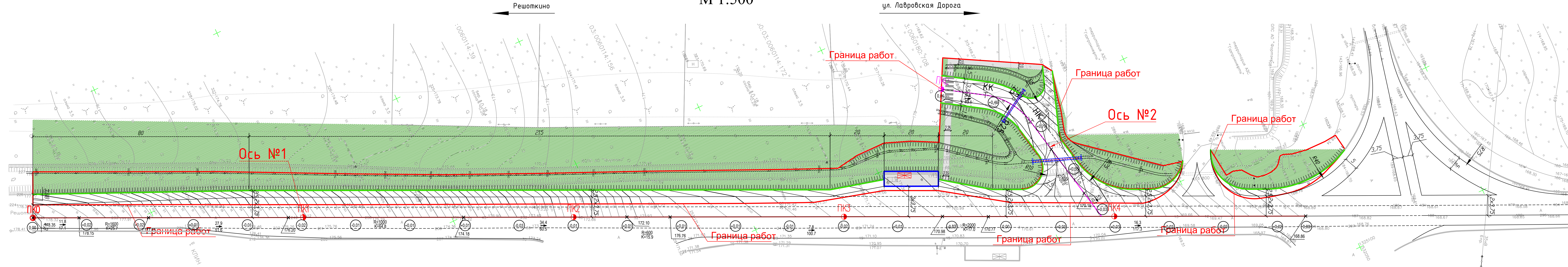
- — — — — кромка проезжей части
- — — — — бровка земельного полотна
- — — — — проектируемое наружное освещение

					0001-16-П-1-ТРО-3		Том 3.3		
					Реконструкция существующего примыкания (выезда-выезда), расположенного на км40+090 (слева) автомобильной дороги общего пользования федерального значения А-108 "Московское большое кольцо" Дмитров - Сергиев Посад - Орехово-Зуево - Воскресенск Михнево - Балабаново - Руза - Клин - Дмитров, на участке от Волоколамского шоссе до Ленинградского шоссе.				
Изм.	Колуч.	Лист	Влок	Подпись	Дата	Наружное освещение	Стадия	Лист	Листов
Разраб.	Анисимов	10.2016					П	1	1
Провер.	Шевелев	10.2016							
ГИП	Карпов	10.2016							
Н. контр.	Шевелев	10.2016				План сетей наружного освещения. М 1:500	ООО "Технологии дорожного проектирования"		
							Формат А4х		

Согласовано: \_\_\_\_\_  
 Подпись и дата: \_\_\_\_\_  
 Имя, № подл.: \_\_\_\_\_



План организации рельефа.  
М 1:500

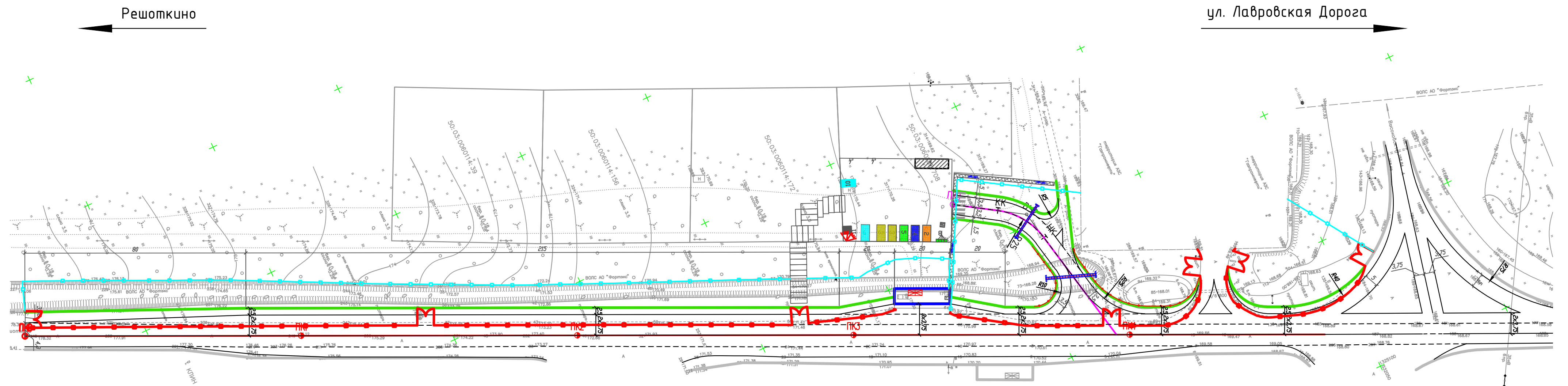


- Условные обозначения:
- проектная ось
  - кромка проезжей части
  - бровка земляного полотна
  - проектируемые водопропускные трубы
  - Газон
  - Тротуар

0001-16-П-1-ТРЛО-1					Том 3.2		
Реконструкция существующего примыкания на км 40+090 (слева) ФАД А-108 с обустройством бокового проезда. 1 Этап.							
Изм.	Кодуч.	Лист	Ндок	Подпись	Дата	Искусственные сооружения. Водопропускные трубы. Конструктивные решения	
Разраб.	Анисимов	07.2016			07.2016		
Провер.	Шевелев				07.2016		
ГИП	Карпов				07.2016	П	
Н. контр.	Шевелев				07.2016		
План организации рельефа. М 1:500						ООО "Технологии дорожного проектирования"	

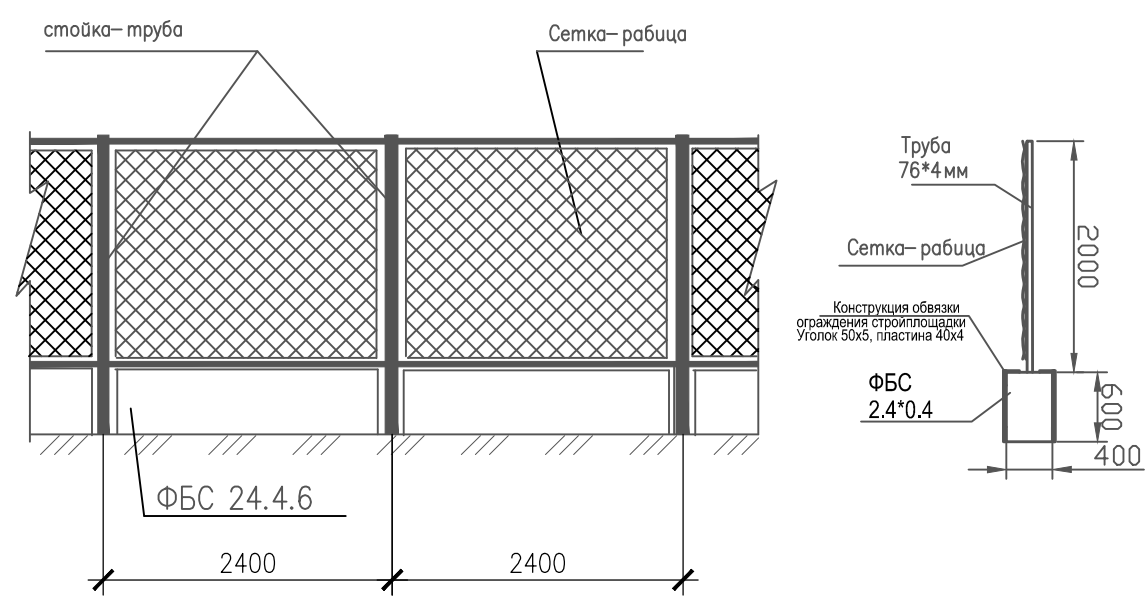


ООО "Технология"			
Заказчик:		Специальность: СРО	
Исполнитель:		Датум: 20.06.2016г.	
Ген.проектировщик:		Масштаб: 1:500	
		Лист: 1	
		Из всего: 1	

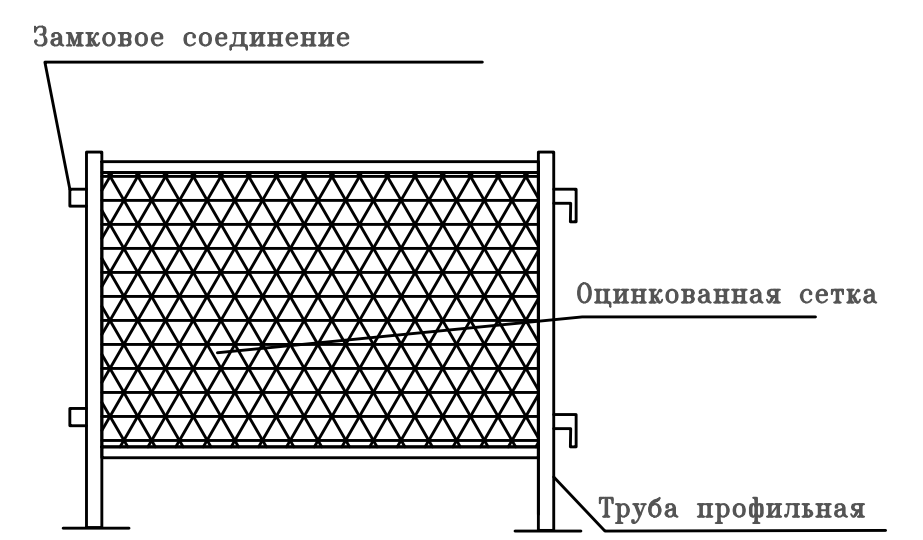


№ на СГП	Наименование	Примечание
1	Склад ж.б. конструкций малого размера	
2	Прорабская	
3	Бытовые помещения	
4	Помещение для приема пищи	
5	Медпункт	
6	Кладовые инструментов	
7	Противопожарные средства	
8	Биотуалет	
9	Место для курения	
10	Мойки колес	
11	Временные посты охраны	

Ограждение строительной площадки в местах примыкания к проезжей части



Инвентарный сетчатый забор



Примечания:

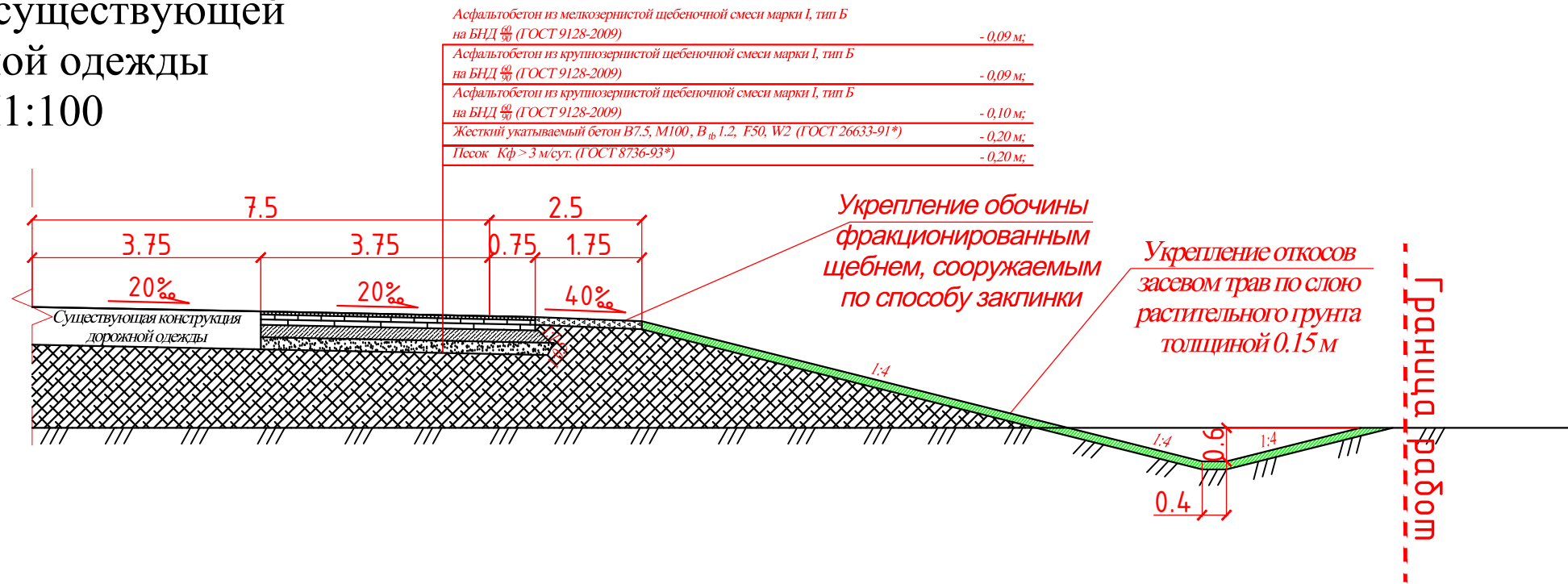
1. Устройство ограждения стройплощадки согласно СП 48.13330.2011, СНиП12-03-2001, СНиП 12-04-2002, ГОСТ 23407-78
2. В зоне работ установить информационные щиты с указанием объекта, заказчика, генподрядчика и подрядной организации.
3. Производство работ, по переносу павильона ожидания и устройства бровки земляного полотна в зоне автобусной остановки, производить в ночное время с 1:30 до 5:30.
4. Перед началом работ разработать ППР на устройство укрепленной обочины и согласовать в установленном порядке.

- Условные обозначения:
- ограждение строительной площадки на участке примыкания к проезжей части
  - ограждение строительной площадки. Инвентарный сетчатый забор
  - направление движения пешеходов
  - деревянный настил для прохода пешеходов
  - въезд/выезд на строительную площадку

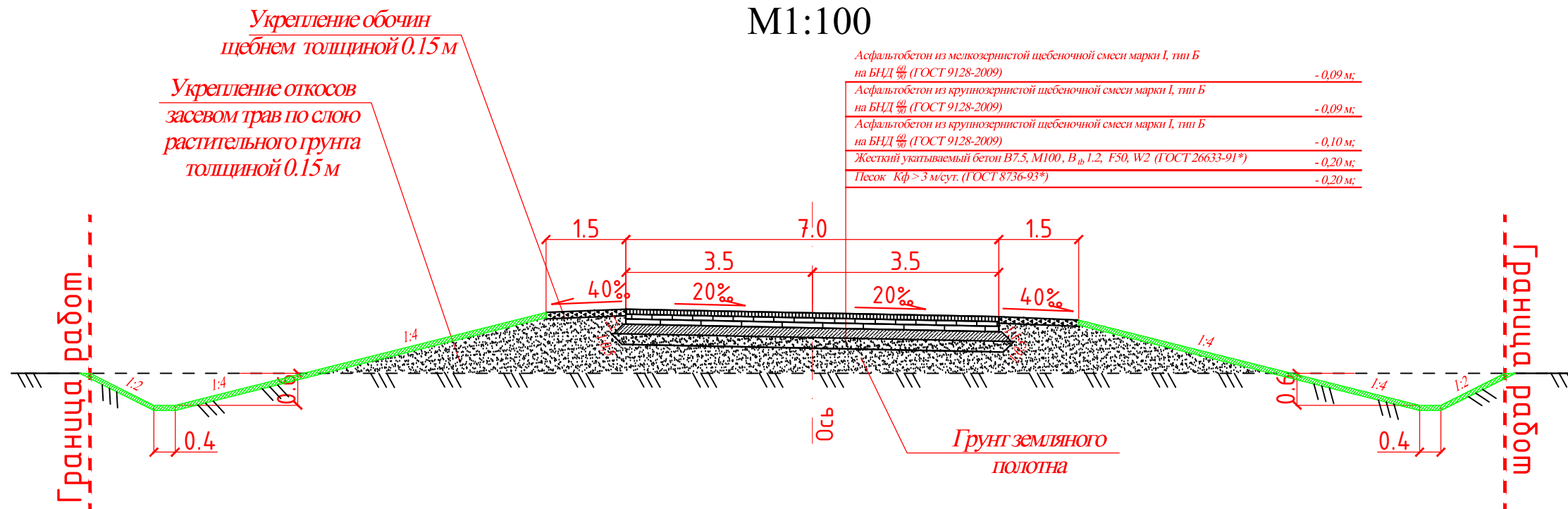
0001-16-П-1-ПОС-1					Том 5.1				
Реконструкция существующего примыкания (въезда-выезда), расположенного на км40+090 (слева) автомобильной дороги общего пользования федерального значения А-108 "Московское большое кольцо" Дмитров - Сергиев Посад - Орехово-Зуево - Воскресенск Михнево - Балабаново - Руза - Клин - Дмитров, на участке от Волоколамского шоссе до Ленинградского шоссе.									
Изм.	Кол.уч.	Лист	Ндок	Подпись	Дата	Проект организации строительства	Стадия	Лист	Листов
Разраб.		Анисимов			10.2016		П	1	2
Провер.		Шевелев			10.2016				
ГИП		Карпов			10.2016				
Н. контр.		Шевелев			10.2016	Стройгенплан. М 1:1000	ООО "Технологии дорожного проектирования"		



# Уширение существующей дорожной одежды M1:100



**ТИП 1**  
(насыпи высотой до 3,0 м)  
**M1:100**



Согласовано:

Взам. инв. N

Подпись и дата

Инв. N подл.

0001-16-П-1-ТРЛО-1

Том 3.1

Реконструкция существующего примыкания (въезда-выезда), расположенного на км40+090 (слева) автомобильной дороги общего пользования федерального значения А-108 "Московское большое кольцо" Дмитров - Сергиев Посад - Орехово-Зуево - Воскресенск Михнево - Балабаново - Руза - Клин - Дмитров, на участке от Волоколамского шоссе до Ленинградского шоссе.

Изм.	Кол.уч.	Лист	Ндок	Подпись	Дата
Разраб.		Анисимов		<i>[Signature]</i>	10.2016
Провер.		Шевелев		<i>[Signature]</i>	10.2016
ГИП		Карпов		<i>[Signature]</i>	10.2016
Н. контр.		Шевелев		<i>[Signature]</i>	10.2016

Дорожные работы.  
Дорога

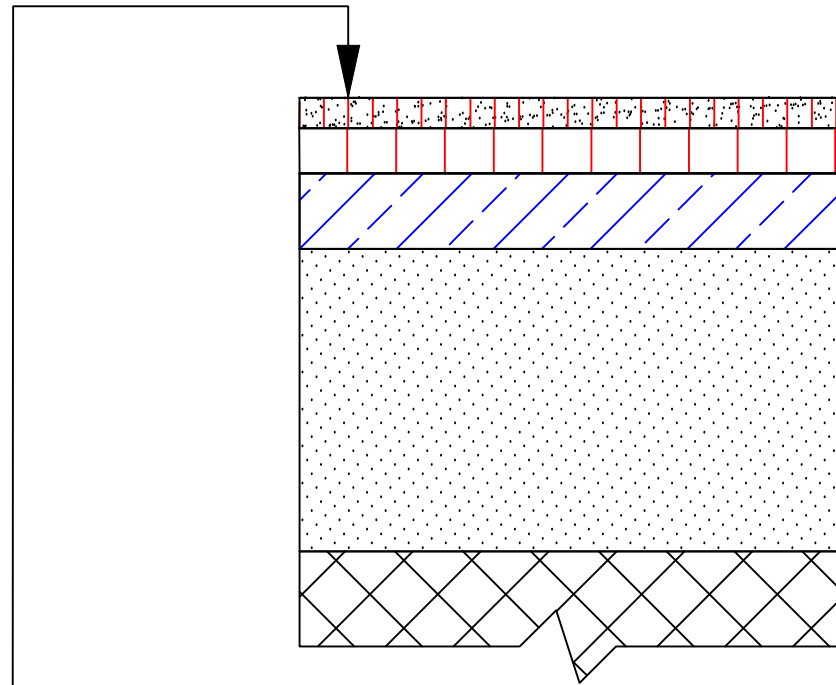
Стадия	Лист	Листов
П	7	

Типовые поперечные профили. М1:100

ООО  
"Технологии дорожного проектирования"

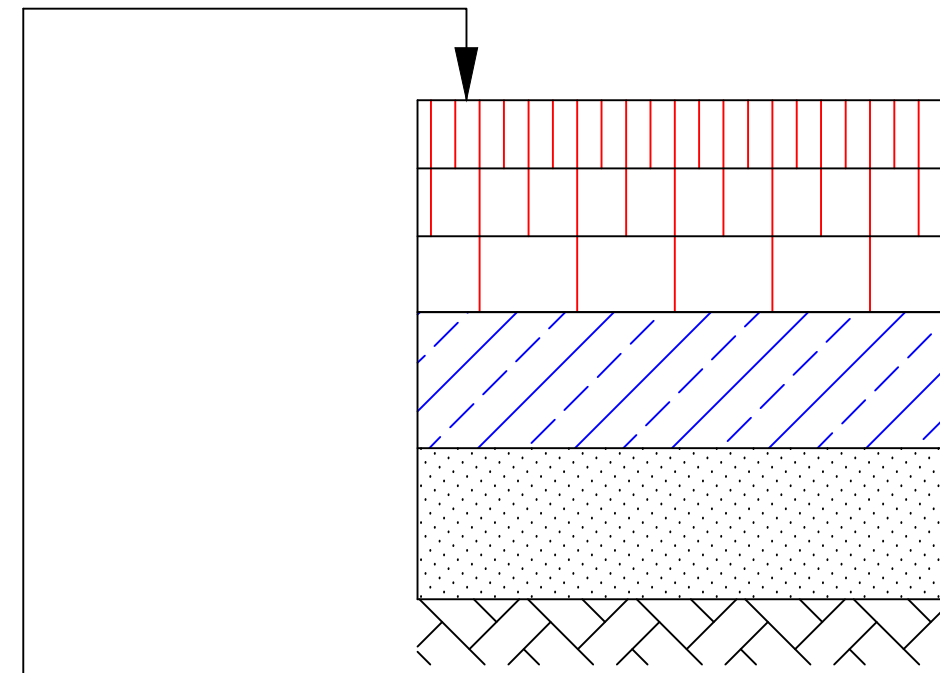


Дорожная одежда на тротуарах шириной менее 3,0 м АТ-2



Песчаный асфальтобетон тип Д, марки III (ГОСТ 9128-2009)	- 0,03 м;
Песчаный асфальтобетон тип Д, марки III (ГОСТ 9128-2009)	-0,045 м;
Жесткий укатываемый бетон В7.5, М100, В <sub>тб</sub> 1.2, F50, W2 (ГОСТ 26633-91*)	- 0,12 м;
Песок K <sub>ф</sub> > 3 м/сут. (ГОСТ 8736-93*)	- 0,30 м

Дорожная одежда на автомобильной дороге А-108 и проектируемом съезде



Асфальтобетон из мелкозернистой щебеночной смеси марки I, тип Б на БНД $\frac{60}{90}$ (ГОСТ 9128-2009)	- 0,09 м;
Асфальтобетон из крупнозернистой щебеночной смеси марки I, тип Б на БНД $\frac{60}{90}$ (ГОСТ 9128-2009)	- 0,09 м;
Асфальтобетон из крупнозернистой щебеночной смеси марки I, тип Б на БНД $\frac{60}{90}$ (ГОСТ 9128-2009)	- 0,10 м;
Жесткий укатываемый бетон В7.5, М100, В <sub>тб</sub> 1.2, F50, W2 (ГОСТ 26633-91*)	- 0,18 м;
Песок K <sub>ф</sub> > 3 м/сут. (ГОСТ 8736-93*)	- 0,20 м;

Примечание: Конструкция дорожной одежды принята аналогично существующей дорожной одежды ФАД-108 на данном участке

Согласовано:

Инд. N подл.	Подпись и дата	Взам. инв. N

0001-16-П-1-ТРЛО-1						Том 3.1			
Реконструкция существующего примыкания (въезда-выезда), расположенного на км40+090 (слева) автомобильной дороги общего пользования федерального значения А-108 "Московское большое кольцо" Дмитров - Сергиев Посад - Орехово-Зуево - Воскресенск Михнево - Балабаново - Руза - Клин - Дмитров, на участке от Волоколамского шоссе до Ленинградского шоссе.									
Изм.	Кол.уч.	Лист	Ндок	Подпись	Дата	Дорожные работы. Дорога	Стадия	Лист	Листов
Разраб.		Анисимов		<i>[Signature]</i>	10.2016		П	8	
Провер.		Шевелев		<i>[Signature]</i>	10.2016				
ГИП		Карпов		<i>[Signature]</i>	10.2016				
Н. контр.		Шевелев		<i>[Signature]</i>	10.2016	Конструкции дорожных одежд	ООО "Технологии дорожного проектирования"		