

Имя и путь к файлу: C:\Users\Турков_м\Desktop\Дом 18_фундамент_плита_7.11.2017.dwg
Дата сохранения и пользователь: 07.02.2017 11:27:37; Турков_м.
Дата вывода чертежа: 07.02.2017 11:34:26

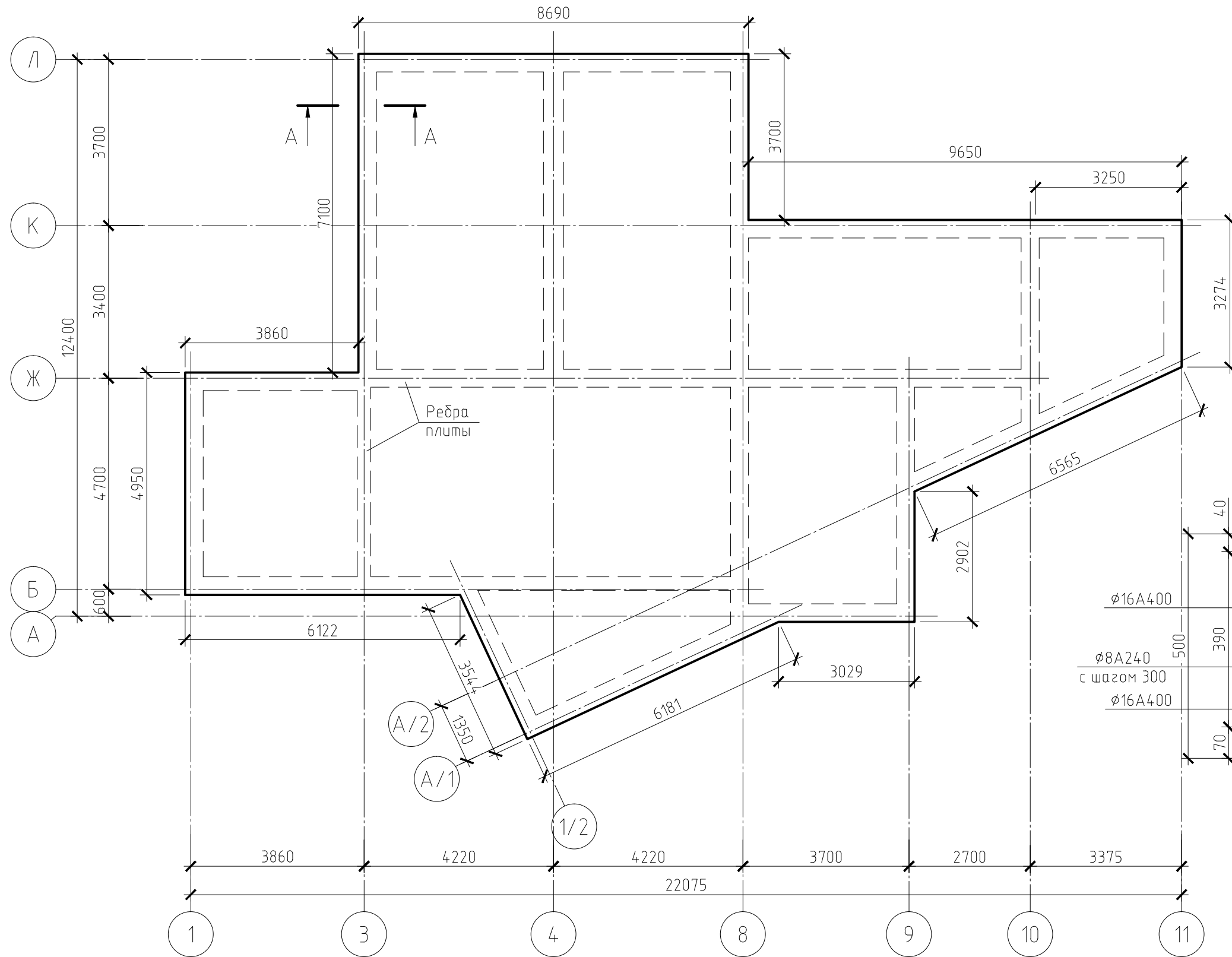
СОГЛАСОВАНО

Взаим. инд. №

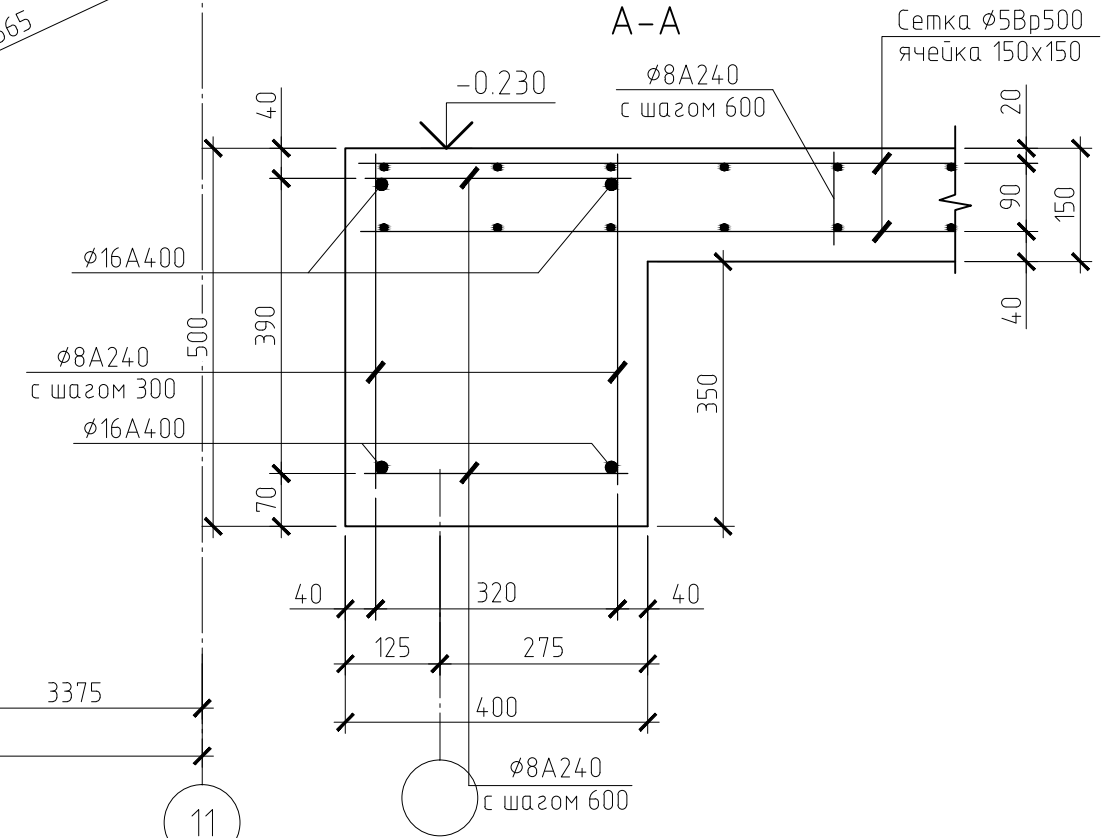
Подп. и дата

Инд. № подл.

Фундамент. Опалубочный план







1. Спецификация материалов дана без запаса.
2. Утепление основания здесь не учтено. Подушка под ребрами 150 мм ПГС + 150 мм щебня фр. 20-40. Подушка под плитой 300 мм ПГС.



Спецификация на фундамент

Поз.	Обозначение	Наименование	Кол.	Масса ед., кг	Приме- чание
	ГОСТ 5781-82	$\phi 16A400$ м.п.	650	1.58	1026 кг
	ГОСТ 5781-82	$\phi 8A240$ м.п.	650	0.40	257 кг
	ГОСТ 8478-81	$\phi 5Bp500$ 150/150 м ²	500	1.93	965 кг
		Бетон В20 F100 W4 м ³	46.3		

						4819-АС					
						Апарт-отель “Кружево” в пос. Рантуз Сортавальского городского поселения Республики Карелия					
Изм.	Кол.уч.	Лист	№ док.	Подп.	Дата	Жилой дом №18			Стадия	Лист	Листов
Разраб.		Трифонов			01.17				Р	5	
						Фундамент. Опалубочный план.					
Н.контр.		Селиванов			01.17						
ГИП		Коряйкина			01.17						