



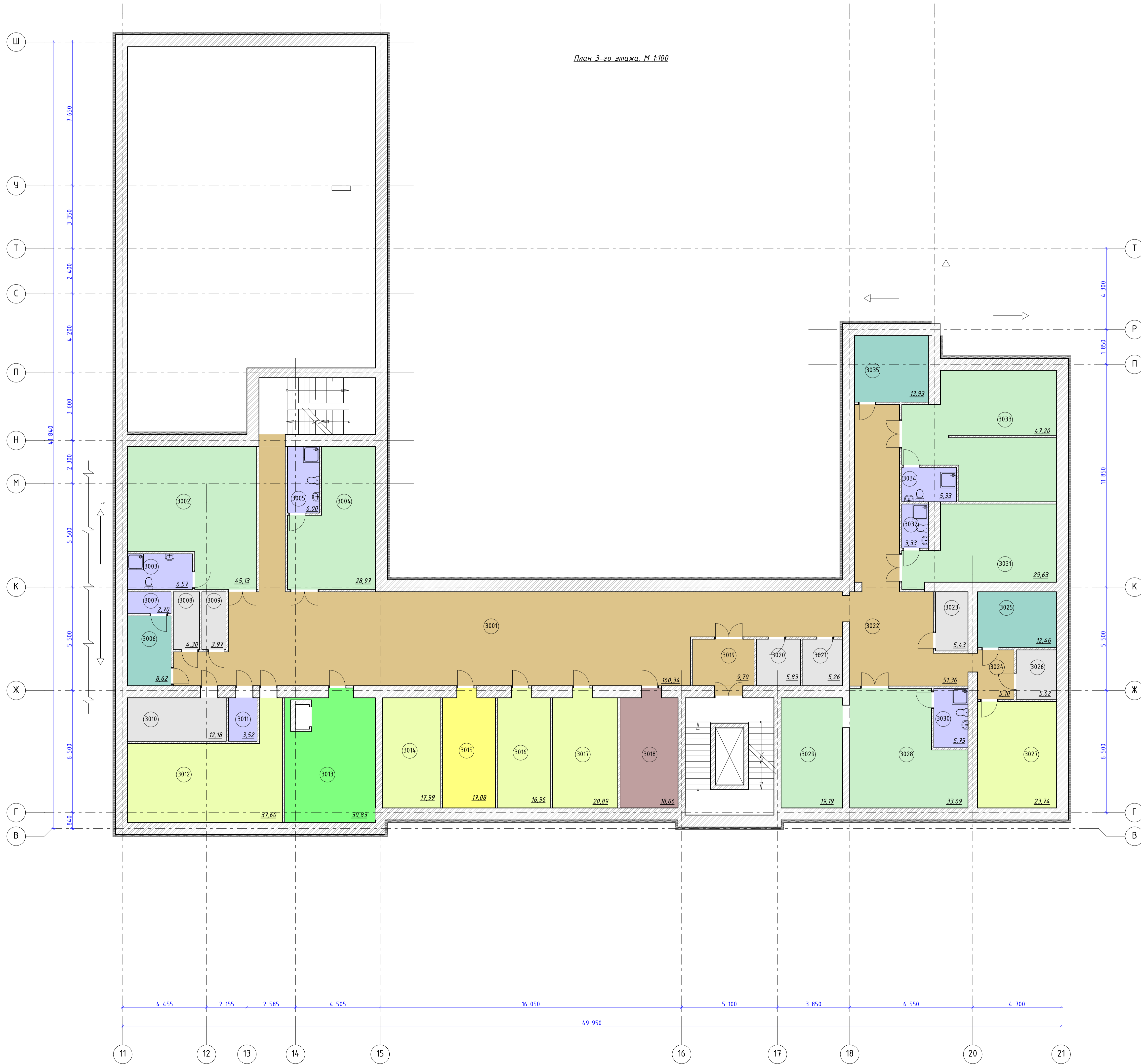
№ пом.	Наименование	С, м2	Ка.	№ пом.	Наименование	С, м2	Ка.
2001	Палата на 4 койки	44,67	2058	2058	Санузлы	5,31	
2002	Санузел	9,75	2059	2059	Ведущая с ночной столовой посудой и зоной	13,86	
2003	Коридор	39,96	2060	2060	Тамбур	7,36	
2004	Палата на 2 койки	29,76	2061	2061	Холл	100,08	
2005	Палата на 4 койки	32,57	2062	2062	Зона отдыха и общения	132,40	
2006	Санузел	4,34	2063	2063	Зона безопасности МН	42,97	
2007	КМ	4,89	2064	2064	Помещение хранения медикаментов	24,53	
2008	Санузел	4,70	2065	2065	Кабинет старшей медсестры	19,80	
2009	Льготное помещение при постке медсестры	4,86	2066	2066	Коридор	6,54	
2010	Палата на 4 койки	35,41	2067	2067	Ведущая	17,34	
2011	Санузел	5,78	2068	2068	Маточная столовая посудой	13,80	
2012	Процедурная	13,56	2069	2069	Стойловая для персонала	72,67	
2013	После медсестры	11,81	2070	2070	Коридор	18,87	
2014	Санузел	4,96	2071	2071	Коридор	22,37	
2015	Палата на 3 койки	31,63	2072	2072	Помещение сестры-хозяйки	8,40	
2016	Коридор	36,86	2073	2073	Кабинет старшей медсестры	10,40	
2017	Помещение дневного пребывания пациентов	25,79	2074	2074	Помещение сестры-хозяйки	8,03	
2018	Тамбур	3,68	2075	2075	Ординаторская	16,09	
2019	Алфрейтовый холл	12,33	2076	2076	Санузел	3,02	
2020	Коридор	12,33	2077	2077	Коридор	14,99	
2021	После медсестры	17,73	2078	2078	Помещение младшего медперсонала	11,92	
2022	Помещение младшего медперсонала	8,26	2079	2079	Помещение среднего медперсонала	12,27	
2023	Материальная	18,20	2080	2080	Санузел	2,70	
2024	КМ	4,52	2081	2081	Санузел	2,81	
2024-1	Помещение временного хранения арзанго Белы	5,25	2082	2082	Кабинет заведующего отделением	10,50	
2024-2	Помещение временного хранения отходов	5,67	2083	2083	Кабинет заведующего отделением	10,82	
2025	Помещение мойки посуды	4,32	2084	2084	Коридор	12,69	
2026	Клиническая	5,73	2085	2085	Материальная	4,86	
2027	Ванная с лобзвальником	19,34	2086	2086	Кабинет врача-рентгенолога	16,76	
2028	Коридор	24,95	2087	2087	Канцелярия управления	16,58	
2029	Палата на 2 койки	20,14	2088	2088	Процедурная рентгенодиагностики	39,11	
2030	Санузел	3,47	2089	2089	Санузел	1,53	
2031	Санузел	5,69	2090	2090	Палата на 4 койки	52,47	
2032	Палата на 2 койки	40,58	2091	2091	Клиническая	11,99	
2033	Санузел	21,00	2092	2092	Санузел	2,75	
2034	Санузел	3,55	2093	2093	Тамбур	4,43	
2035	После медсестры	28,50	2094	2094	Коридор	8,89	
2036	Коридор	14,19	2095	2095	После медсестры	15,31	
2037	Тамбур	3,62	2096	2096	Коридор	19,49	
2038	Материальная	13,49	2097	2097	Санузел	7,01	
2040	Процедурная	12,20	2098	2098	Льготное помещение при постке медсестры	5,43	
2041	Палата на 4 койки	40,26	2099	2099	Помещение временного хранения арзанго Белы	4,37	
2042	Санузел	5,59	2100	2100	Помещение временного хранения отходов	4,40	
2043	Санузел	4,95	2101	2101	КМ	3,32	
2044	Палата на 4 койки	44,44	2102	2102	Помещение мойки посуды	4,28	
2045	Санузел	5,62	2103	2103	Ванная с лобзвальником	19,38	
2046	Палата на 4 койки	44,38	2104	2104	Коридор	39,93	
2047	Коридор	59,77	2105	2105	Палата на 3 койки	30,90	
2048	Тамбур	7,28	2106	2106	Санузел	2,84	
2049	Санузел	8,88	2107	2107	Санузел	2,42	
2050	Палата на 4 койки	46,72	2108	2108	Палата на 4 койки	48,52	
2051	Коридор	43,72	2109	2109	Санузел	3,35	
2052	Тамбур	6,85	2110	2110	Санузел	4,52	
2053	Палата на 4 койки	44,58	2111	2111	Палата на 2 койки	27,78	
2054	Санузел	5,43	2112	2112	Процедурная	14,27	
2055	Санузел	5,03	2113	2113	Свободное помещение	1,93	
2056	Палата на 4 койки	40,28				2 182,94 м²	
2057	Палата на 2 койки	24,20					

- Ключевые обозначения**
- складские и льготные помещения
 - санитарно-технические помещения
 - инженерно-технические помещения по обслуживанию здания
 - помещения временно-вспомогательной группы и коммуникации по зданию
 - помещения ритуальной зоны
 - помещения персонала
 - помещения для приема и обслуживания пациентов
 - помещения для острия пациентов и проведения различных процедур
 - помещения для приготовления, сервировки и приема пищи
 - конференц-зал
 - палаты для пациентов
 - зона безопасности для эвакуации МН
 - помещения для дневного пребывания и общения пациентов

Информация о документе, его истории и статусе

09-01/17-Р-АР									
Корректировка проектно-сметной документации капитального ремонта корпуса №1 ГБУЗ "Центр паллиативной медицины ДЗМ" по адресу: г. Москва, ул. Вавилова, дом 4, корпус 1									
Исполн.	Кли.	Арх.	Монтаж.	Смет.	Водо.	Электр.	Отоп.	Вентиляц.	Другое
В.И.И.	В.И.И.	В.И.И.	В.И.И.	В.И.И.	В.И.И.	В.И.И.	В.И.И.	В.И.И.	В.И.И.
Архитектурные решения	Р	2							
План 2-го этажа М 1:100									
ООО "КВИК"									

План 3-го этажа. М 1:100



Экспликация помещений 3-го этажа

№ пом.	Наименование	S, м2	Ка...
3001	Коридор	159,45	
3002	Палата на 4 койки	45,13	
3003	Санузел	6,57	
3004	Палата на 2 койки	28,97	
3005	Санузел	6,00	
3006	Клзменная	8,62	
3007	Санузел	2,70	
3008	КЗИ	4,31	
3009	Помещение временного хранения отходов	3,97	
3010	Помещение мойки, дезинфекции и хранения НДА	12,18	
3011	Санузел	3,52	
3012	Ординаторская	37,60	
3013	Буфетная с моечной столовой посуды и зоной ...	30,83	
3014	Помещение среднего медперсонала	17,99	
3015	Помещение дневного пребывания пациентов	17,08	
3016	Помещение сестры-хозяйки	16,96	
3017	Кабинет старшей медсестры	20,89	
3018	Зона безопасности МГН	18,66	
3019	Тамбур-шлюз (вход в платную секцию)	8,90	
3020	Помещение мойки судов	5,83	
3021	Помещение временного хранения грязного белья	5,26	
3022	Коридор	50,32	
3023	Подсобное помещение при постке медсестры	5,43	
3024	Тамбур	5,10	
3025	Ванная с подъемником	12,46	
3026	Помещение хранения чистого белья	5,62	
3027	Комната сестры-хозяйки	23,74	
3028	Палата на 3 койки	33,69	
3029	Палата на 2 койки	19,19	
3030	Санузел	5,75	
3031	Палата на 2 койки	29,63	
3032	Санузел	3,33	
3033	Палата на 4 койки	47,20	
3034	Санузел	5,33	
3035	Процедурная	13,93	
		722,14 м²	

Условные обозначения

- складские и подсобные помещения
- санитарно-технические помещения
- инженерно-технические помещения по обслуживанию здания
- помещения приёмно-вестибюльной группы и коммуникаций по зданию
- помещения ритуальной зоны
- помещения персонала
- помещения для встреч и обслуживания родственников пациентов
- помещения для осмотра пациентов и проведения различных процедур
- помещения для приготовления, сервировки и приёма пищи
- конференц-зал
- палаты для пациентов
- зона безопасности для эвакуации МГН
- помещения для дневного пребывания и общения пациентов

					09-01/17-Р-АР		
					Корректировка проектно-сметной документации капитального ремонта корпуса №1 ГБУЗ "Центр паллиативной медицины ДЭМ" по адресу: г.Москва, ул.Двинцев, дом 6, стр.1.		
Изм.	Кол.	Лист	Издк	Подпись	Дата		
ГИП		Баксараев		Русев		Стандия	Лист
ГАП		Русев		Толстогузова		Р	3
Директор		Толстогузова		Батаев		Архитектурные решения	
Разработал		Батаев				План 3-го этажа. М 1:100	
Н. контроль		Салин				ООО "КВИК"	