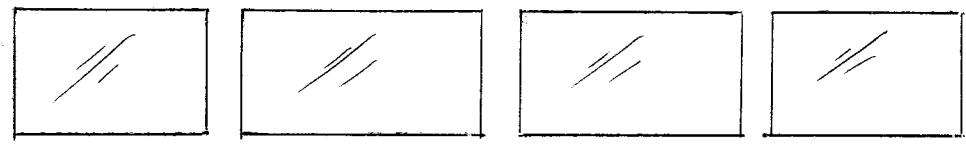


6,84

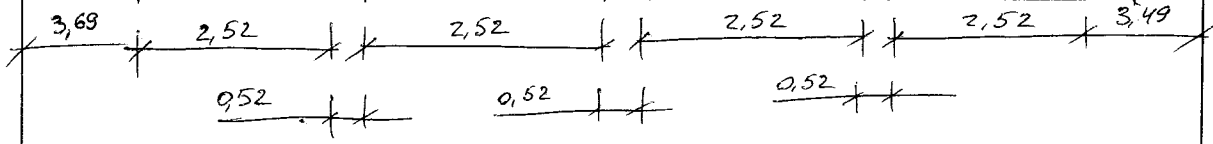
4,840

3,00

0,000



1,45



3,69

2,52

2,52

2,52

2,52

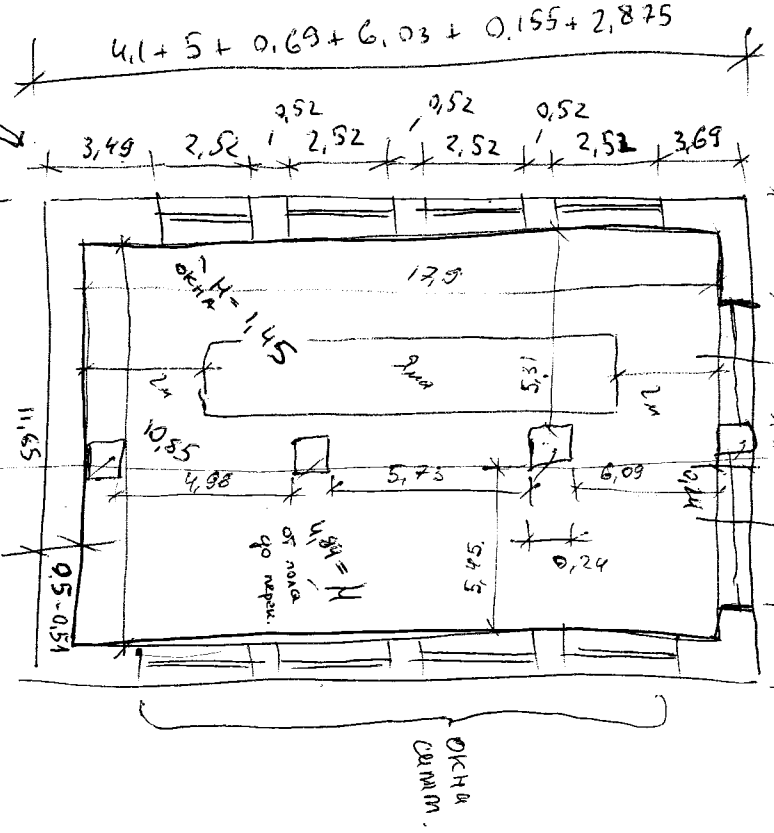
3,49

0,52

0,52

0,52

Эти размеры!



Колонны (швелеры  
сваренные  
в коробе)  
Фундамент под  
колонны выполнен  
на глубину  $1$  м  
( $400 \times 400$ )

Ворота  
Ворота

Ворота

