

ВЕДОМОСТЬ РАБОЧИХ ЧЕРТЕЖЕЙ ОСНОВНОГО КОМПЛЕКТА

Лист	Наименование	Примечание
1	Общие данные	
2	Фасады 5-1 и А-Г	
3	План отделочных работ на отм. 0.000	
4	Спецификация элементов заполнения проемов	
5	МОПБ. План на отм. 0.000	
6	МОДИ. План на отм. 0.000	
7	Ведомость отделки помещений	
8	Ограждения радиаторов ОР-1 и ОР-2	
9	Экспликация полов.	
10	Козырьки К-1 и К-2	

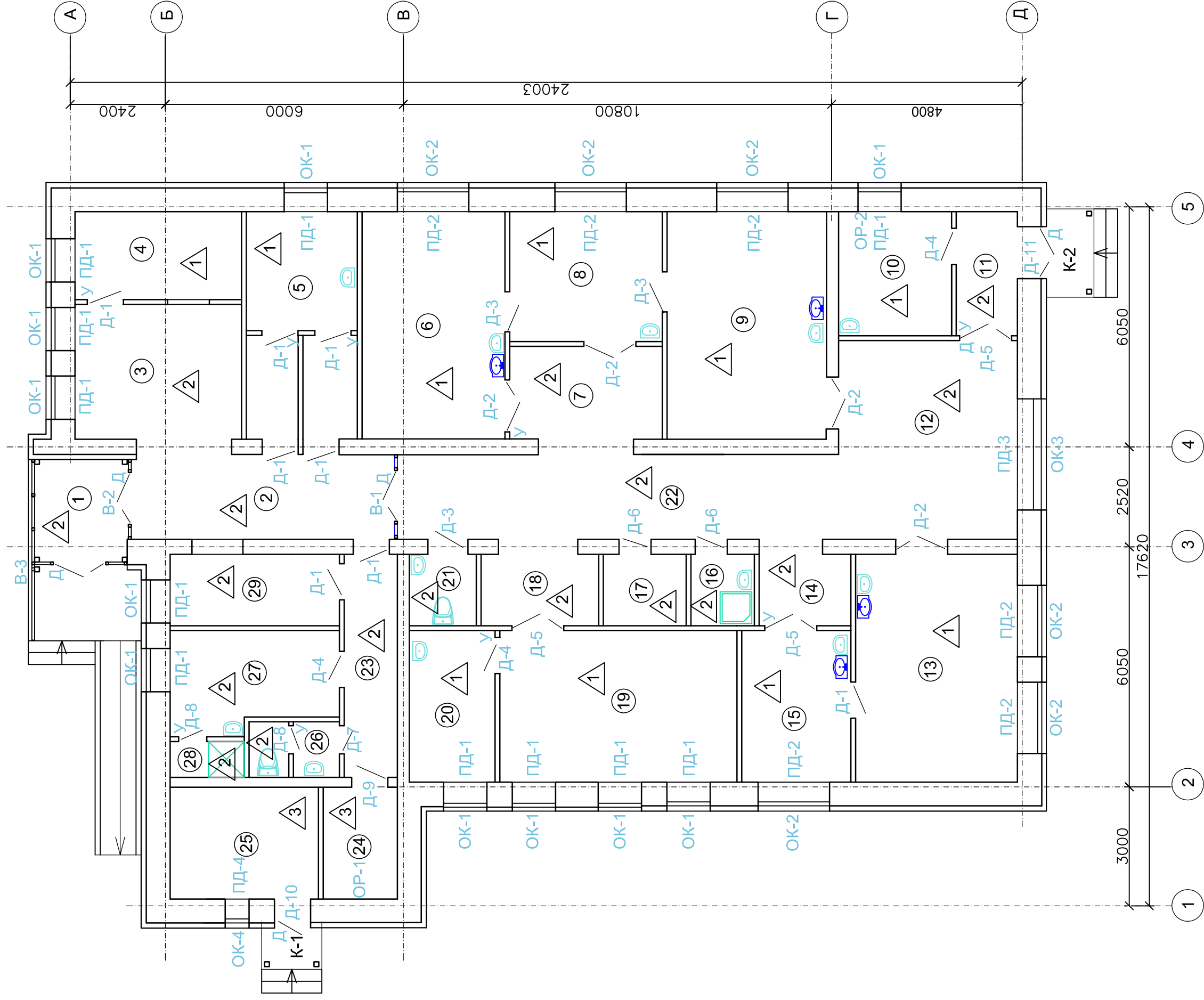
ВЕДОМОСТЬ ССЫЛОЧНЫХ, ПРИЛАГАЕМЫХ ДОКУМЕНТОВ

Обозначение	Наименование	Примечание
	Ссылочные документы	
СНиП 31-06-2009	Общественные здания и сооружения.	
СанПиН 2.1.3.2630-10	Санитарно-эпидемиологические требования к организациям осуществляющим медицинскую деятельность.	
СП 44.13330.2011	"Административные и бытовые здания"	
СанПиН 2.2.2/2.4.1340-03	Гигиенические требования к персональным электронно-вычислительным машинам и организации работы	
СП 52.13330.2011	"Естественное и искусственное освещение"	

Технические решения, принятые в рабочих чертежах марки ТХ соответствуют требованиям экологических, санитарно-гигиенических, противопожарных и других норм, действующих на территории Российской Федерации, и обеспечивают безопасную для жизни и здоровья людей эксплуатацию объекта при соблюдении предусмотренных чертежами мероприятий.

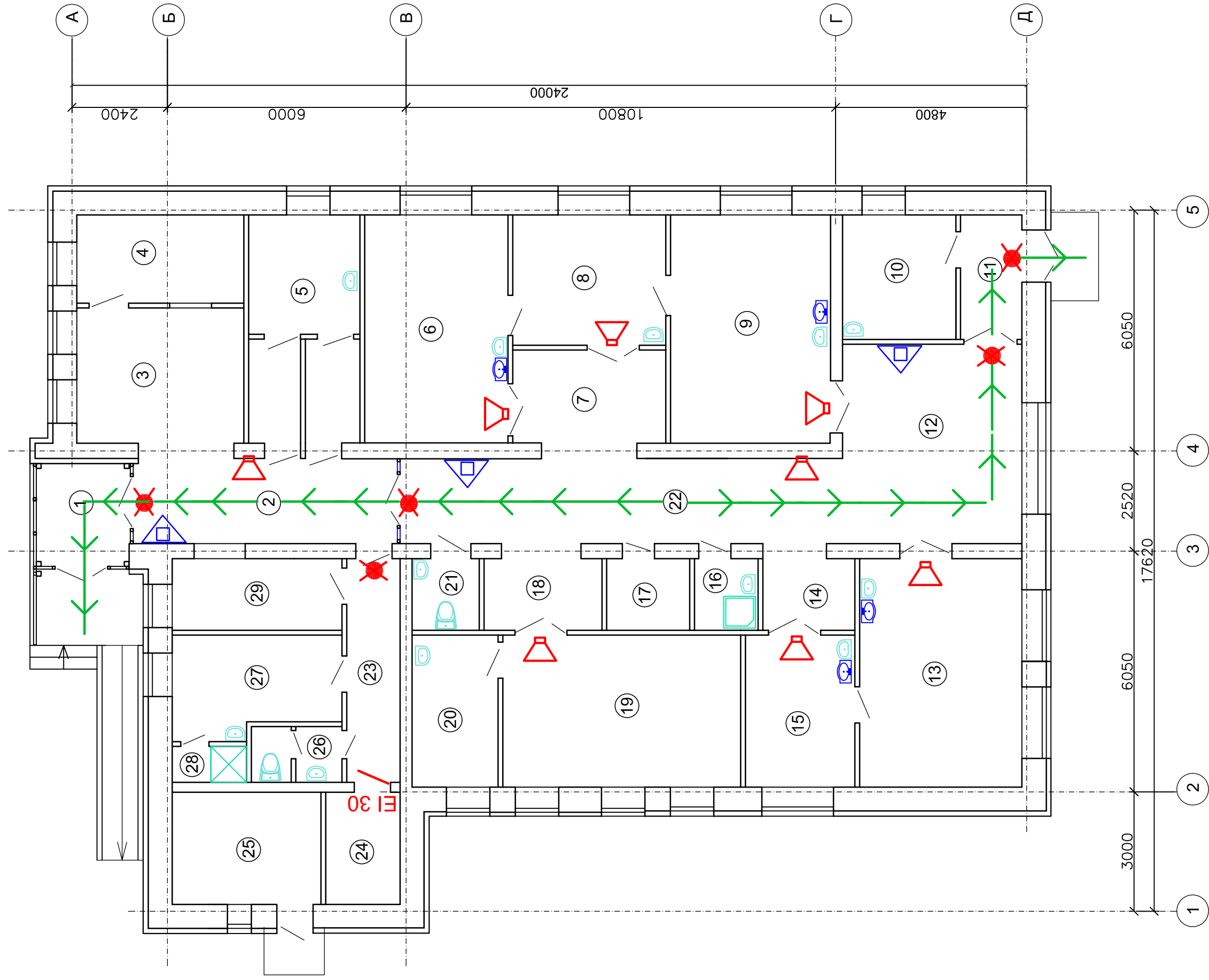
Главный инженер проекта _____ / Шаньгин А.В. /

										0428-AP
</										



№ помещ.	Наименование помещения	Площадь помещ. м²	Кат. помещ.
1	Тамбур главного входа	6,08	
2	Коридор	14,14	
3	Вестибюль	15,19	
4	Регистратура (картотека)	9,32	
5	Стерилизационная	15,46	
6	Смотровой кабинет	20,65	
7	Ожидальная	9,02	
8	Кабинет врача	12,76	
9	Перевязочная	22,99	
10	Комната временного хранения отходов	8,91	
11	Тамбур	4,81	
12	Холл-ожидальная	22,58	
13	Процедурная	23,40	
14	Ожидальна	4,16	
15	Прививочная	10,50	
16	Комната МОП	2,87	
17	Кладовая медикаментов	3,75	
18	Ожидальная	5,33	
19	Кабинет физиолечения	22,85	
20	Кухня физиокабинета	8,26	
21	Санузел посетителей	3,04	
22	Коридор	23,69	
23	Коридор	7,53	
24	Электрощитовая	5,27	
25	Теплогенераторная	10,54	
26	Санузел персонала	3,02	
27	Гардероб персонала	10,24	
28	Душевая	1,68	
29	Гардероб верхней одежды	7,68	

[illegible]

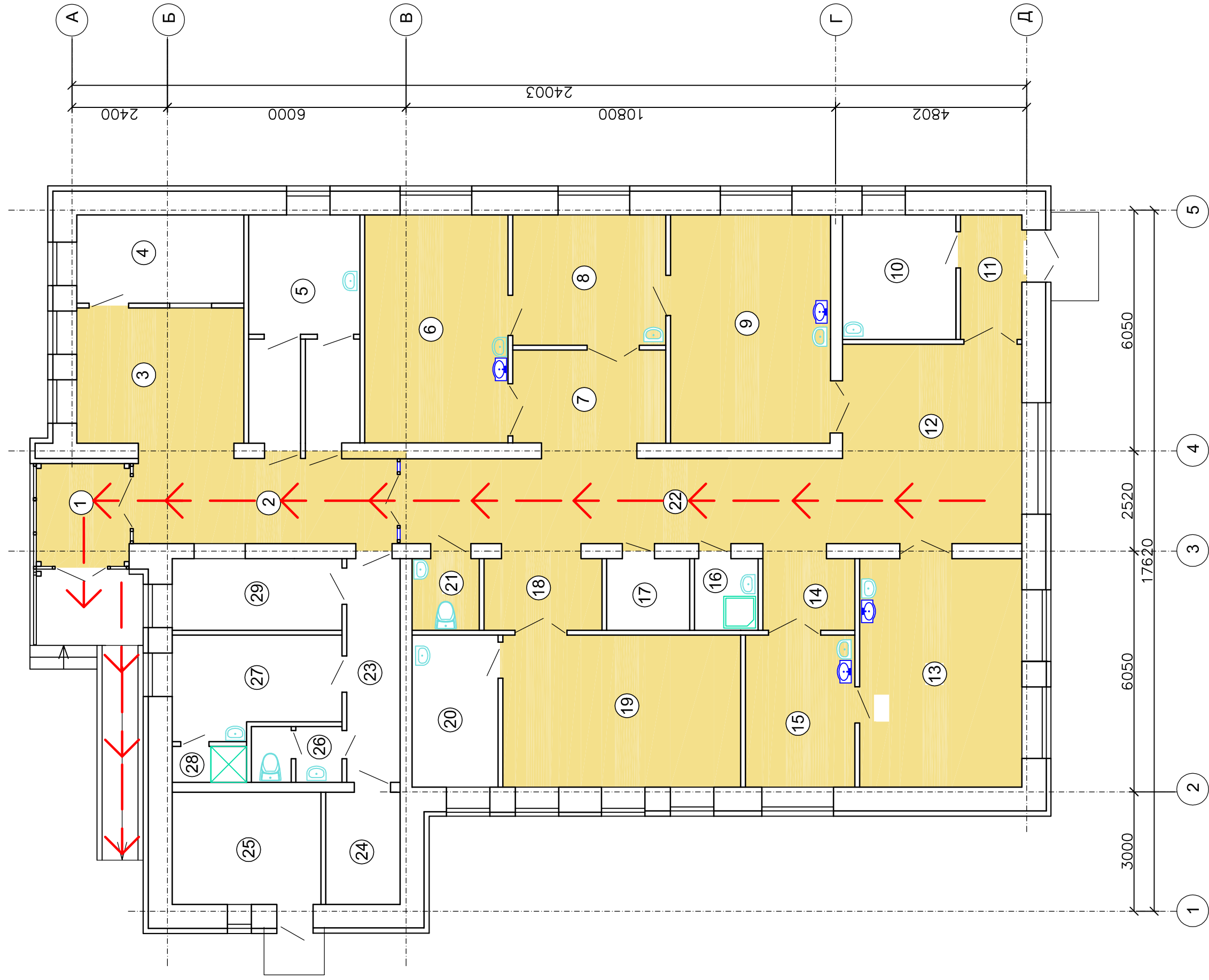


№ помещ.	Наименование помещения	Площадь помещ., м²	Кат. помещ.
1	Тамбур главного входа	6,08	
2	Коридор	14,14	
3	Вестибюль	15,19	
4	Регистратура (картотека)	9,32	
5	Стерилизационная	15,46	
6	Смотровой кабинет	20,65	
7	Ожидальная	9,02	
8	Кабинет врача	12,76	
9	Перевязочная	22,99	
10	Комната временного хранения отходов	8,91	
11	Тамбур	4,81	
12	Холл-ожидальная	22,58	
13	Процедурная	23,40	
14	Ожидальная	4,16	
15	Прививочная	10,50	
16	Комната МОП	2,87	
17	Кладовая медикаментов	3,75	
18	Ожидальная	5,33	
19	Кабинет физиолечения	22,85	
20	Кухня физикабинета	8,26	
21	Санузел посетителей	3,04	
22	Коридор	23,69	
23	Коридор	7,53	
24	Электрощитовая	5,27	
25	Теплогенераторная	10,54	
26	Санузел персонала	3,02	
27	Гардероб персонала	10,24	
28	Душевая	1,68	
29	Гардероб верхней одежды	7,68	

Условные обозначения:

- звуковой оповещатель
- световой оповещатель
- EI 30 - дверь противопожарная
- пути эвакуации
- огнетушитель порошковый

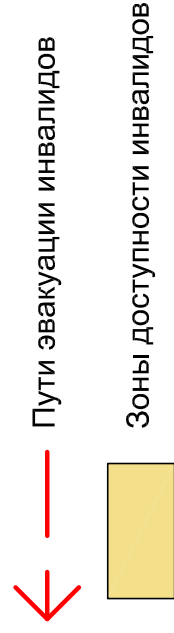
[illegible]



Экспликация помещений

№ помещ.	Наименование помещения	Площадь помещ. м²	Кат. помещ.
1	Тамбур главного входа	6,08	
2	Коридор	14,14	
3	Вестибюль	15,19	
4	Регистратура (картотека)	9,32	
5	Стерилизационная	15,46	
6	Смотровой кабинет	20,65	
7	Ожидальная	9,02	
8	Кабинет врача	12,76	
9	Перевязочная	22,99	
10	Комната временного хранения отходов	8,91	
11	Тамбур	4,81	
12	Холл-ожидальная	22,58	
13	Процедурная	23,40	
14	Ожидальна	4,16	
15	Прививочная	10,50	
16	Комната МОП	2,87	
17	Кладовая медикаментов	3,75	
18	Ожидальная	5,33	
19	Кабинет физиолечения	22,85	
20	Кухня физиокабинета	8,26	
21	Санузел посетителей	3,04	
22	Коридор	23,69	
23	Коридор	7,53	
24	Электрощитовая	5,27	
25	Теплогенераторная	10,54	
26	Санузел персонала	3,02	
27	Гардероб персонала	10,24	
28	Душевая	1,68	
29	Гардероб верхней одежды	7,68	

Условные обозначения:

[illegible]

№	Наименование помещения	Вид отделки элементов интерьера								Примечание
		Потолок	Площадь м ²	№-колёра	Стены или перегородки	Площадь м ²	№-колёра	Покрытие пола	Площадь м ²	
1	Тамбур главного входа	Рейка металлическая	6,08		Без отделки	---		Керамогранит	6,08	
2	Коридор	Подвесной потолок типа "Армстронг"	14,14		Акриловая покраска	36,9		Керамогранит	14,14	
3	Вестибюль	Подвесной потолок типа "Армстронг"	15,19		Акриловая покраска	45,6		Керамогранит	15,19	
4	Регистратура (картотека)	Водоземельсионная покраска	9,32		Акриловая покраска, плитка глаз. в месте уст. раковины	38,4		Линолеум	9,32	
5	Стерилизационная	Акриловая покраска	15,46		Акриловая покраска, плитка глаз. в месте уст. раковины	81,6		Линолеум	15,46	
6	Смотровой кабинет	Водоземельсионная покраска	20,65		Акриловая покраска, плитка глаз. в месте уст. раковины	56,1		Линолеум	20,65	
7	Ожидальная	Подвесной потолок типа "Армстронг"	9,02		Акриловая покраска	37,2		Керамогранит	9,02	
8	Кабинет врача	Водоземельсионная покраска	12,76		Акриловая покраска, плитка глаз. в месте уст. раковины	33,6		Линолеум	12,76	
9	Перевязочная	Акриловая покраска	22,99		Акриловая покраска, плитка глаз. в месте уст. раковины	58,5		Линолеум	22,99	
10	Комната временного хранения отходов	Акриловая покраска	8,91		Акриловая покраска, плитка глаз. в месте уст. раковины	36,0		Линолеум	8,91	
11	Тамбур	Рейка металлическая	4,81		Акриловая покраска	28,2		Керамогранит	4,81	
12	Холл-ожидальная	Подвесной потолок типа "Армстронг"	22,58		Акриловая покраска	49,5		Керамогранит	22,58	
13	Процедурная	Акриловая покраска	23,40		Акриловая покраска, плитка глаз. в месте уст. раковины	58,8		Линолеум	23,40	
14	Ожидальная	Подвесной потолок типа "Армстронг"	4,16		Акриловая покраска	24,6		Керамогранит	4,16	
15	Прививочная	Акриловая покраска	10,50		Акриловая покраска, плитка глаз. в месте уст. раковины	39,6		Линолеум	10,50	
16	Комната МОП	Акриловая покраска	2,87		Глазурованная плитка на высоту 2м	13,2		Керамогранит	2,87	
17	Кладовая медикаментов	Акриловая покраска	3,75		Акриловая покраска	23,4		Керамогранит	3,75	
18	Ожидальная	Подвесной потолок типа "Армстронг"	5,33		Акриловая покраска	18,5		Керамогранит	5,33	
19	Кабинет физиолечения	Акриловая покраска	22,85		Акриловая покраска	58,8		Линолеум	22,85	
20	Кухня физиокабинета	Акриловая покраска	8,26		Акриловая покраска, плитка глаз. в месте уст. раковины	36,0		Линолеум	8,26	
21	Санузел посетителей	Акриловая покраска	3,04		Глазурованная плитка на высоту 2м	14,0		Керамогранит	3,04	
22	Коридор	Подвесной потолок типа "Армстронг"	23,69		Акриловая покраска	66,9		Керамогранит	23,69	
23	Коридор	Подвесной потолок типа "Армстронг"	7,53		Акриловая покраска	52,0		Керамогранит	7,53	
24	Электрощитовая	Водоземельсионная покраска	5,27		Водоземельсионная покраска	28,2		Бетон шлифованный	5,27	
25	Теплогенераторная	Водоземельсионная покраска	10,54		Водоземельсионная покраска	39,3		Бетон шлифованный	10,54	
26	Санузел персонала	Акриловая покраска	3,02		Глазурованная плитка на высоту 2м	16,6		Керамогранит	3,02	
27	Гардероб персонала	Водоземельсионная покраска	10,24		Акриловая покраска	42,0		Керамогранит	10,24	
28	Душевая	Акриловая покраска	1,68		Глазурованная плитка на высоту 2м	11,2		Керамогранит	1,68	
29	Гардероб верхней одежды	Водоземельсионная покраска	7,68		Акриловая покраска	36,6		Керамогранит	7,68	

1. В тепловом пункте, электрощитовой выполнить простую отделку, в остальных помещениях-улучшенную
2.Данный лист смотреть совместно с л.

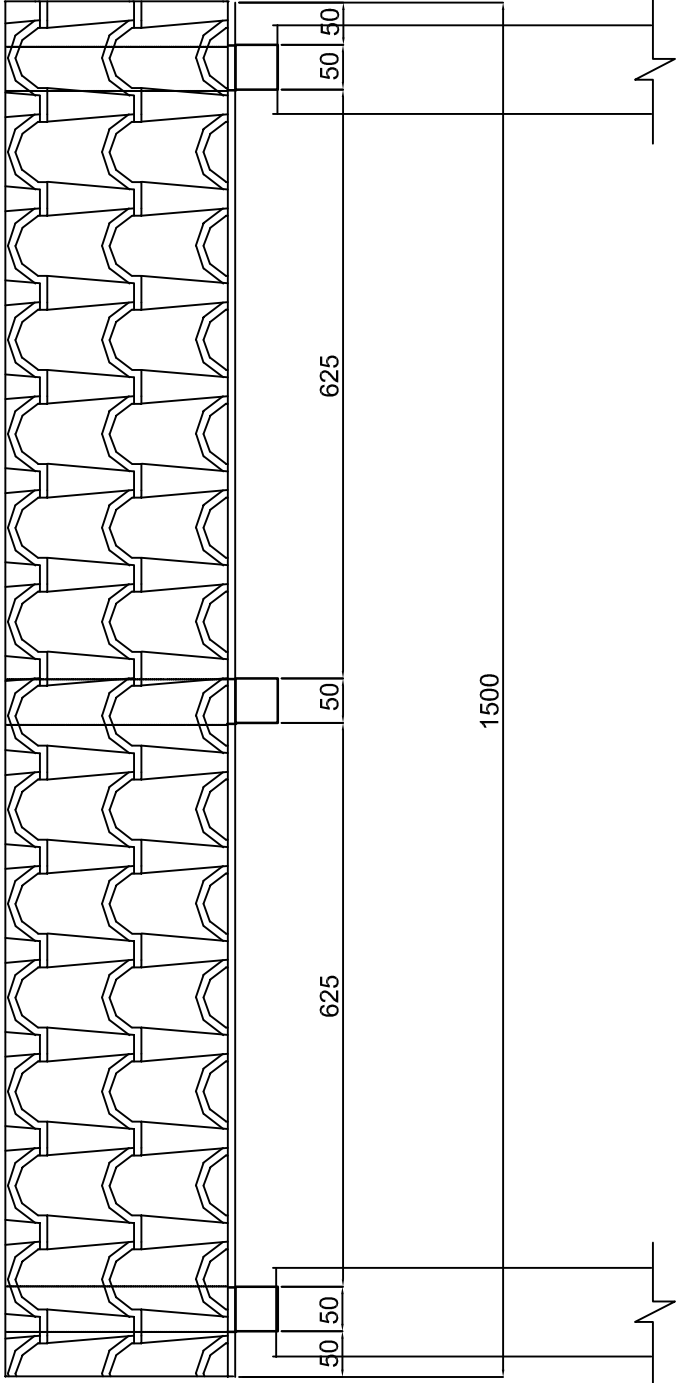
0428-АР

Строительство СВА в с. Кояново.

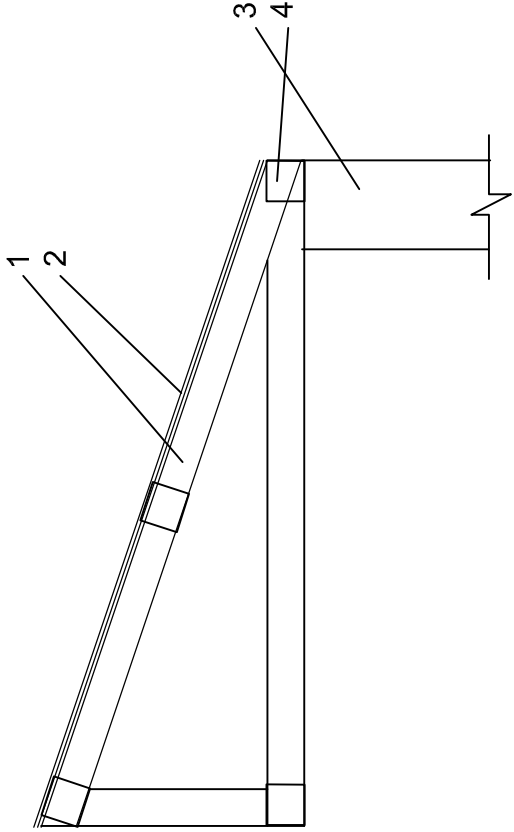
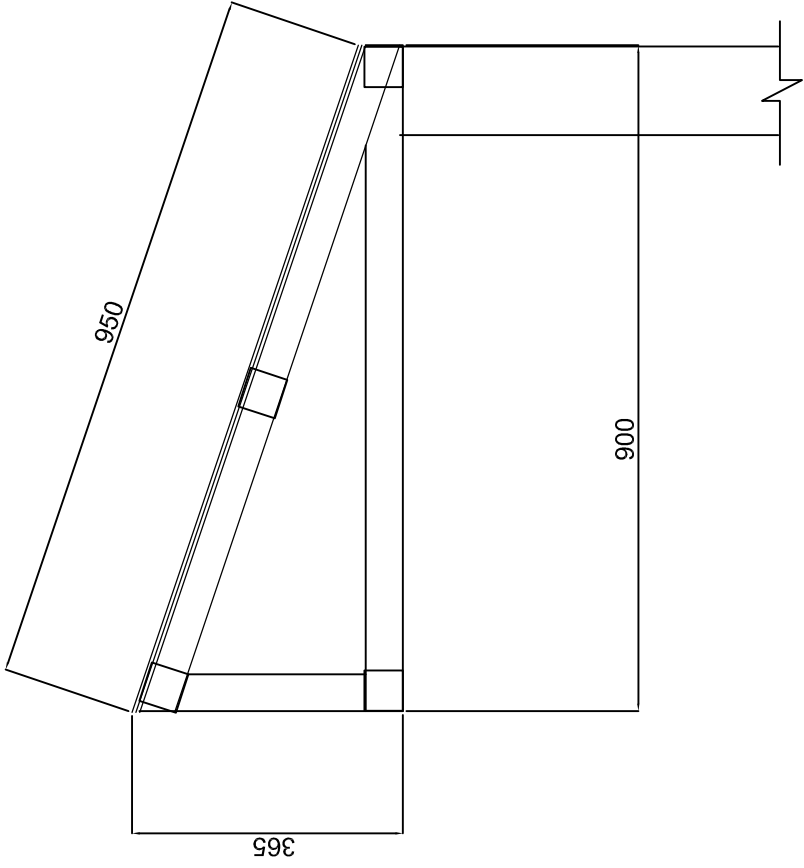
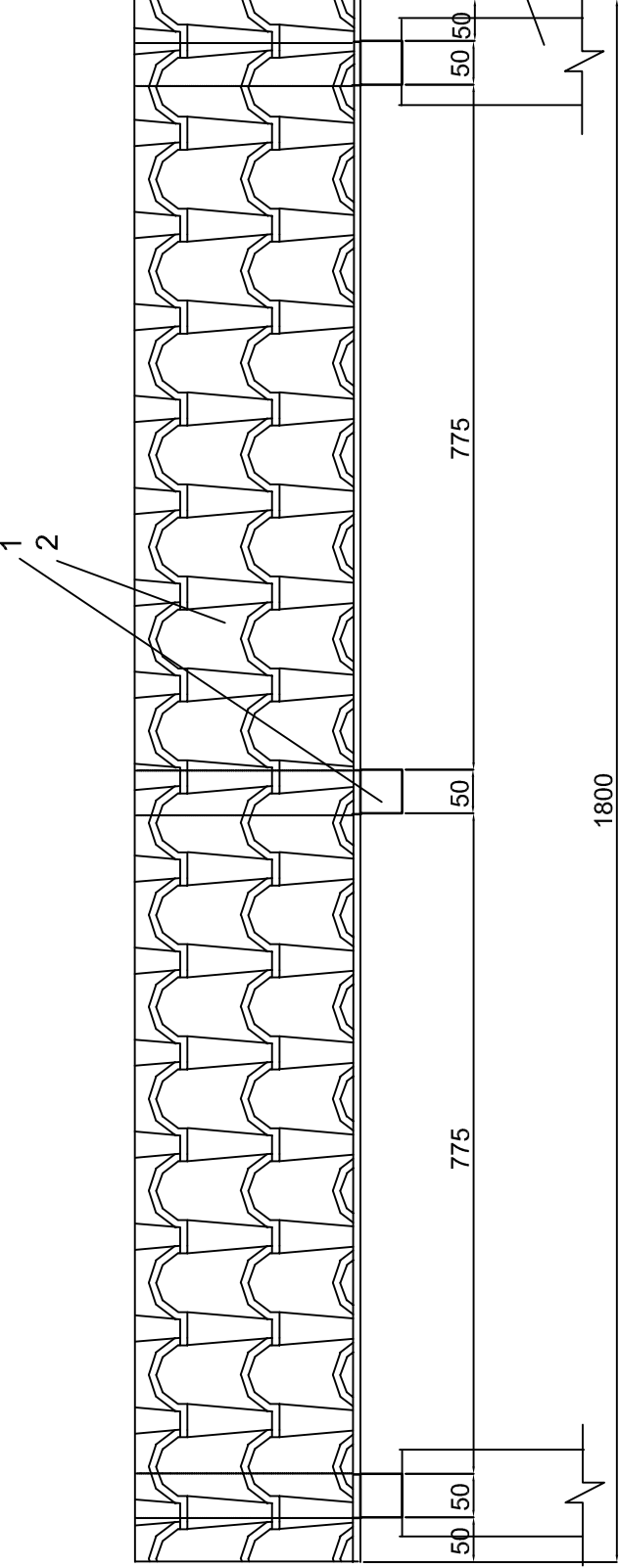
Изм	Кол.уч	Лист	Ндок	Подпись	Дата
ГИП		Шаньгин			
Разраб.		ГАП			
Провер.		Сегедин			
		Шаньгин			
Ведомость отделки помещений.					ГРУПР "Институт комплексного проектирования"

Нов.№ подл.	Подпись и дата	Взамен инв.№			
ОР-1					
<div><div>1200</div><div><div><div>1</div><div>2</div><div>3</div><div>4</div><div>5</div></div><div><div>250</div><div>1000</div><div>250</div></div></div></div> <div><div>1. Кронштейн стеновой. 2 шт.</div><div>2. Рамка с мет. рейкой. 1 шт.</div><div>3. Рейка металл. перфорированная. l 1200 mm. 10 шт.</div><div>4. Трубы регистра отопления</div><div>5. Отв. для навески рамки d 8 mm, 4 шт.</div></div> <div><div>1. Кронштейны стеновые крепить через отв.(2 шт.) в планке уголка d 8 мм.</div><div>2. Рейку металл. крепить с зазорами 15 мм.</div><div>3. Кронштейны и рамку окрасить краской для металлов (цвет белый) за 2 раза.</div><div>4. Цвет металл. рейки - белый.</div></div>					
ОР-2					
<div><div>1500</div><div><div><div>1</div><div>2</div><div>3</div><div>4</div><div>5</div></div><div><div>250</div><div>750</div><div>250</div></div></div></div> <div><div>1. Кронштейн стеновой. 2 шт.</div><div>2. Рамка с мет. рейкой. 1 шт.</div><div>3. Рейка металл. перфорированная. l 1200 mm. 10 шт.</div><div>4. Радиатор отопления</div><div>5. Отв. для навески рамки d 8 mm, 4 шт.</div></div> <div><div>1. Кронштейны стеновые крепить через отв.(2 шт.) в планке уголка d 8 мм.</div><div>2. Рейку металл. крепить с зазорами 15 мм.</div><div>3. Кронштейны и рамку окрасить краской для металлов (цвет белый) за 2 раза.</div><div>4. Цвет металл. рейки - белый.</div></div>					
<div><div>ОР-1, ОР-2.</div><div>Горизонтальный разрез.</div><div><div><div>1</div><div>2</div><div>3</div><div>5</div></div><div><div>Крепление к стене кронштейнов на дюбель-шуруп</div></div></div></div>					
0428-AP					
Строительство СВА с. Кояново.					
Дата					
Изм.	Кол.уч	Лист	И док	Подпись	Дата
ГИП			Шаньгин		
Разраб.			Сегодин		
Проверил			Шаньгин		
Норм.кон.			Шаньгин		
Ограждения радиаторов ОР-1 и ОР-2			Гуп ур "Институт комплексного проектирования"		
Формат А3					

К-1



К-2



- 1. Кронштейн из квадр. трубы 50 мм. 6 шт.
- 2. Металлочерепица Монтеррей зеленый. 3,2 кв.м
- 3. Стойки из квадр. трубы 120 мм, 3,0 м 4 шт.
- 4. Прогоны из квадр. трубы 50 мм, дл. 1,3 и 1,6 м

0428-АР

Строительство СВА с. Кояново.

Изм.	Кол.уч.	Лист	И док	Подпись	Дата
ГИП		Шаньгин			
Разраб.	Сегодин				
Проверил	Шаньгин				
Норм.кон.	Шаньгин				

Стадия	Лист	Листов
Р	10	

Козырьки К-1 и К-2

ГУП УР
"Институт комплексного
проектирования"

Формат А3