

номера:

60	65	62
1x4 2x4 3x4	1x4 2x4	1x1(2) 2x4 3x4
} 2		} 9(10)

4x4 5x4 6x4 7x4 8x4	6x4 5x4 6x4 7x4	} 16
1 н.б.у. окна.		

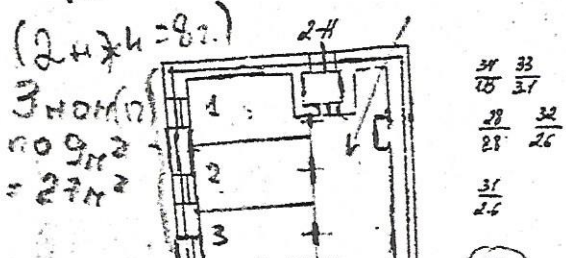
9x4 10x4 11x4	9x4 10x4	} 8
1 н.б.у. окна.		

max	Sp	min
44	34(35)	32

33 (8 см по нормам)

$7,94 \times 2 \approx 15,9 \text{ м}^2 + 3,4 \approx 19,3 \text{ м}^2$

по 13,5 м²
(2 н.б.у. = 8 м²)



31 18	33 37
28 28	32 26
31 24	

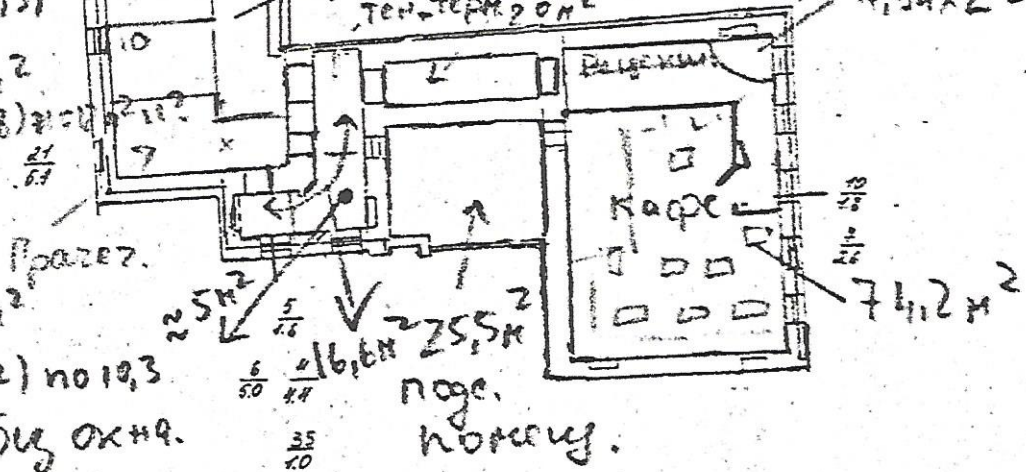
2,2 м²
2,5 м²
6,2 м²
h=2,50
-h=0,45

26,4 м² - коридор.
(2 x 13,02)
(1,5 x 13,02) - 19,8 м²

1,5 x 8,3 = 12,5 м²
1,5 x 6 = 9 м²
h=2,70
-h=0,40
ТЕН-ТЕРМ 20 м²

(6,1,2) = 54,6 м²
5 н. (20 м²) по 10,9 м²
1 н.б.у. окна
4 н. (16 м²) по 13,65 м² (15,3)

2 н. (8 м²) по 2,1 м²
3 н.
30,9 м²
3 н. (12) по 19,3
1 н.б.у. окна.



2,5 м²
6,6 м² 2,55 м²
поде. помещу.

- границы вторичного объекта недвижимости
- арендуемая часть помещения

дополнительные сведения: Площадь уменьшилась на 1,3 кв.м., за счет самовольной перепланировки. Наружные границы объекта остались неизменны.

В ч/п 12.21 расположены венткамеры, обслуживающие дом. Используются комн 3,10-25,25-34/2-Н, площадью

309 м²