

Ведомость рабочих чертежей основного комплекта

Лист	Наименование	Примечание
01	Общие данные	
02	Общий вид	
03	Планировка участка	
04	План помещений на отм. 0,000, План помещений на отм. -2,500	
05	План помещений на отм. 3,500	
06	План кровли	
07	Размеры помещений на отм. 0,000. Размеры помещений на отм. -2,800	
08	Размеры помещений на отм. 3,500	
09	Фасад в осях 4-1 (Западный)	
10	Фасад в осях Г-А (Южный)	
11	Фасад в осях 1-4 (Восточный)	
12	Фасад в осях А-Г (Северный)	
13	Разрез 1-1.	
14	Разрез 2-2, Разрез 3-3.	

ОБЩИЕ ДАННЫЕ (окончание):

- 6.4. Перекрытия - сборные железобетонные с монолитными участками  
 6.5. Чердак - отсутствует.  
 6.6. Покрытие - сборное железобетонное с монолитными участками.  
 6.7. Кровля - плоская, эксплуатируемая.

Проект разработан в соответствии с действующими стандартами, нормами и правилами. Проектом предусмотрены мероприятия, обеспечивающие взрыво- и пожаробезопасность при эксплуатации объекта.

Главный инженер проекта Гуриков А.О.

ОБЩИЕ ДАННЫЕ (начало):

1. Основные характеристики здания:  
 уровень ответственности - II  
 уровень огнестойкости - V
2. Здание отапливаемое. Параметры внутреннего воздуха помещений назначены согласно СП 54.13330.2011 "Здания жилые и многоквартирные. Актуализированная редакция СНиП 31-01-2003"
3. Здание запроектировано для климатического района IV со следующими нормативными характеристиками согласно СП 131.13330.2012 "Строительная климатология. Актуализированная редакция СНиП 23-01-99\*"  
 - снеговая нагрузка - 320 кг/м<sup>2</sup>  
 - ветровая нагрузка - 32 кг/м<sup>2</sup>  
 - температура наружного воздуха наиболее холодной пятидневки - -38 °С  
 - нормативная глубина промерзания грунтов - 1,9 м
4. За условную отметку 0,000 принята отметка чистового пола 1 этажа.
5. Основные ТЭП проекта:  
 - общая площадь застройки - 184,34 м<sup>2</sup>  
 - общая площадь помещений - 270,56 м<sup>2</sup>  
 - жилая площадь - 180,31 м<sup>2</sup>
6. Конструктивные решения:  
 6.1. Фундаменты запроектированы сборные железобетонные.  
 6.2. Стены дома:  
 - наружные толщиной 590 мм - пенобетон D400 (400 мм), утеплитель (100 мм), наружная отделка камнем декоративным (70 мм) и внутренняя штукатурка (20 мм).  
 - наружные толщиной 540 мм - пенобетон D400 (400 мм), утеплитель (100 мм), наружная и внутренняя штукатурка (по 20 мм).  
 - внутренние толщиной 340 мм - пенобетон D400 (300 мм), с оштукатуриванием с 2х сторон (по 20 мм с каждой стороны).  
 6.3. Перегородки:  
 - газобетонные, толщиной 240 мм с оштукатуриванием с 2х сторон (по 20 мм с каждой стороны).

Согласовано

Взам. инв. №

Подп. и дата

Инв. № подл.

045-2016 - AP

г. Пермь, Орджоникидзевский район,  
 ул. Нижняя Мостовая, 46

Изм.	Кол.уч.	Лист	№ док.	Подпись	Дата				
Разработал		Кабанов А.В.				Малоэтажный жилой дом	Стадия	Лист	Листов
Проверил		Гуриков А.О.					Р	01	
Н. контроль		Сичинава З.					Общие данные		
							ООО "АЛЬБА"		

Создано


Взам. инв. №

Подп. и дата

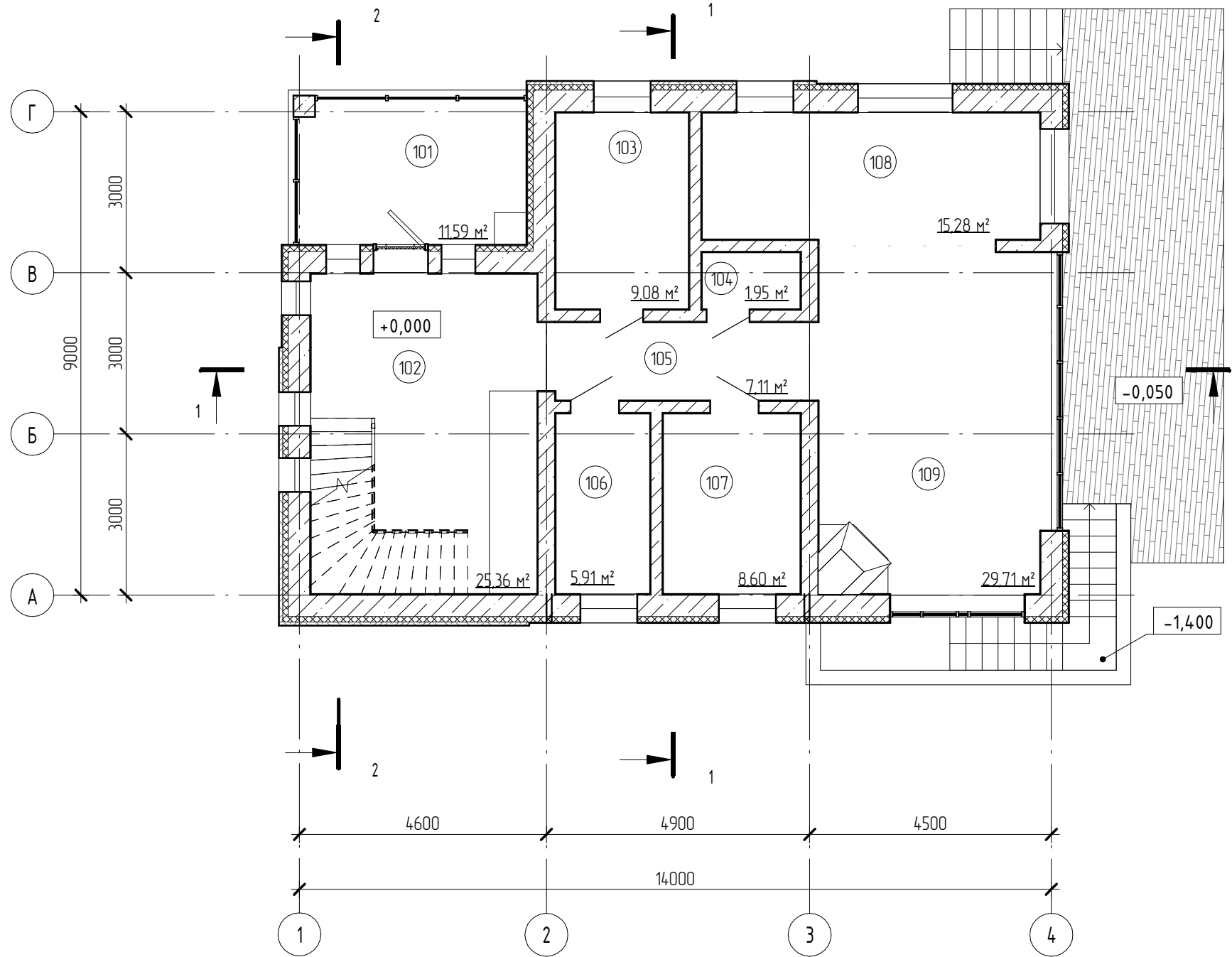
Инв. № подл.



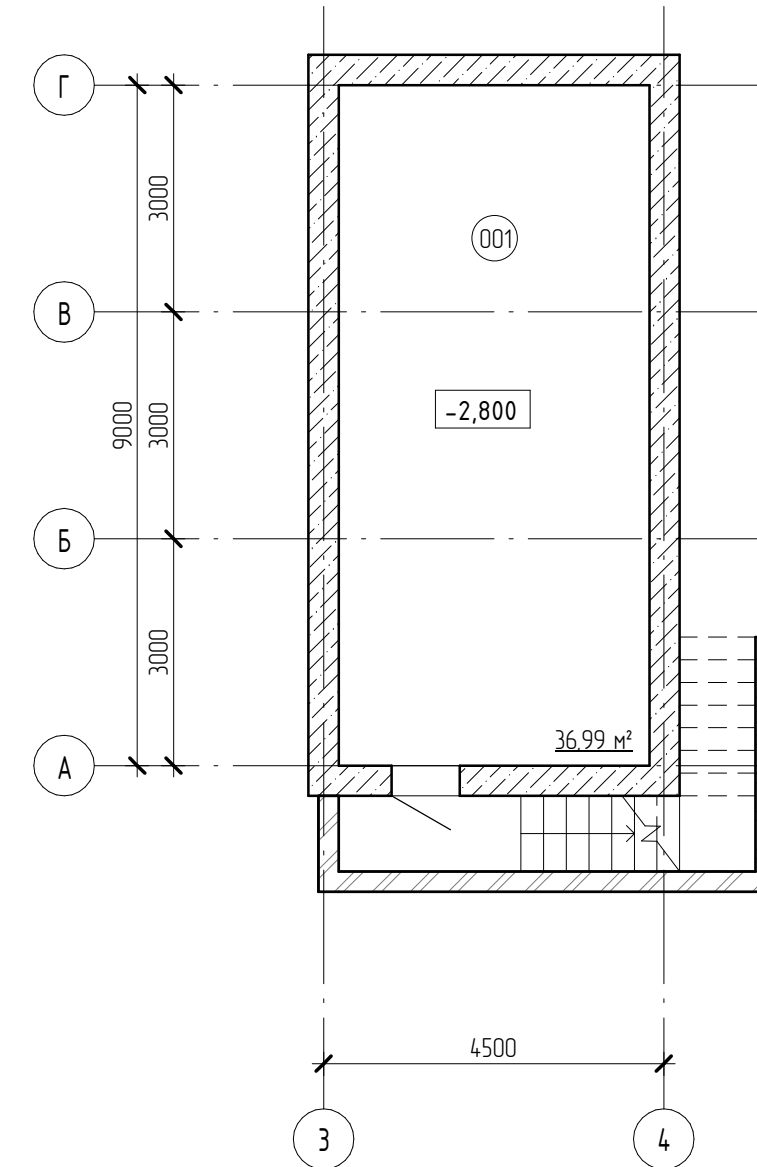
						<b>045-2016 - AP</b>			
						г. Пермь, Орджоникидзевский район, ул. Нижняя Мостовая, 46			
Изм.	Кол.уч.	Лист	№ док.	Подпись	Дата	<b>Малозэтажный жилой дом</b>	Стадия	Лист	Листов
Разработал		Кабанов А.В.					Р	02	
Проверил		Гуриков А.							
Н. контроль		Сичинава Э.				Общий вид	<b>ООО "Альба"</b>		



План помещений на отм. 0,000



План помещений на отм. -2,800



Экспликация помещений отм. 0.000

№ пом	Наименование	Площадь, м²	Кат. помещения
101	Прихожая	11,59 м²	
102	Лестничный холл	25,36 м²	
103	Ванная комната	9,08 м²	
104	С.у.	1,95 м²	
105	Холл	7,11 м²	
106	Кабинет	5,91 м²	
107	Спальня	8,60 м²	
108	Кухня	15,28 м²	
109	Гостинная	29,71 м²	
Общий итог: 9		114,60 м²	

Экспликация помещений отм. -2,800

№ пом	Наименование	Площадь, м²	Кат. помещения
001	Подвальное помещение	36,99 м²	
Общий итог: 1		36,99 м²	

045-2016 - AP

г. Пермь, Орджоникидзевский район,  
ул. Нижняя Мостовая, 46

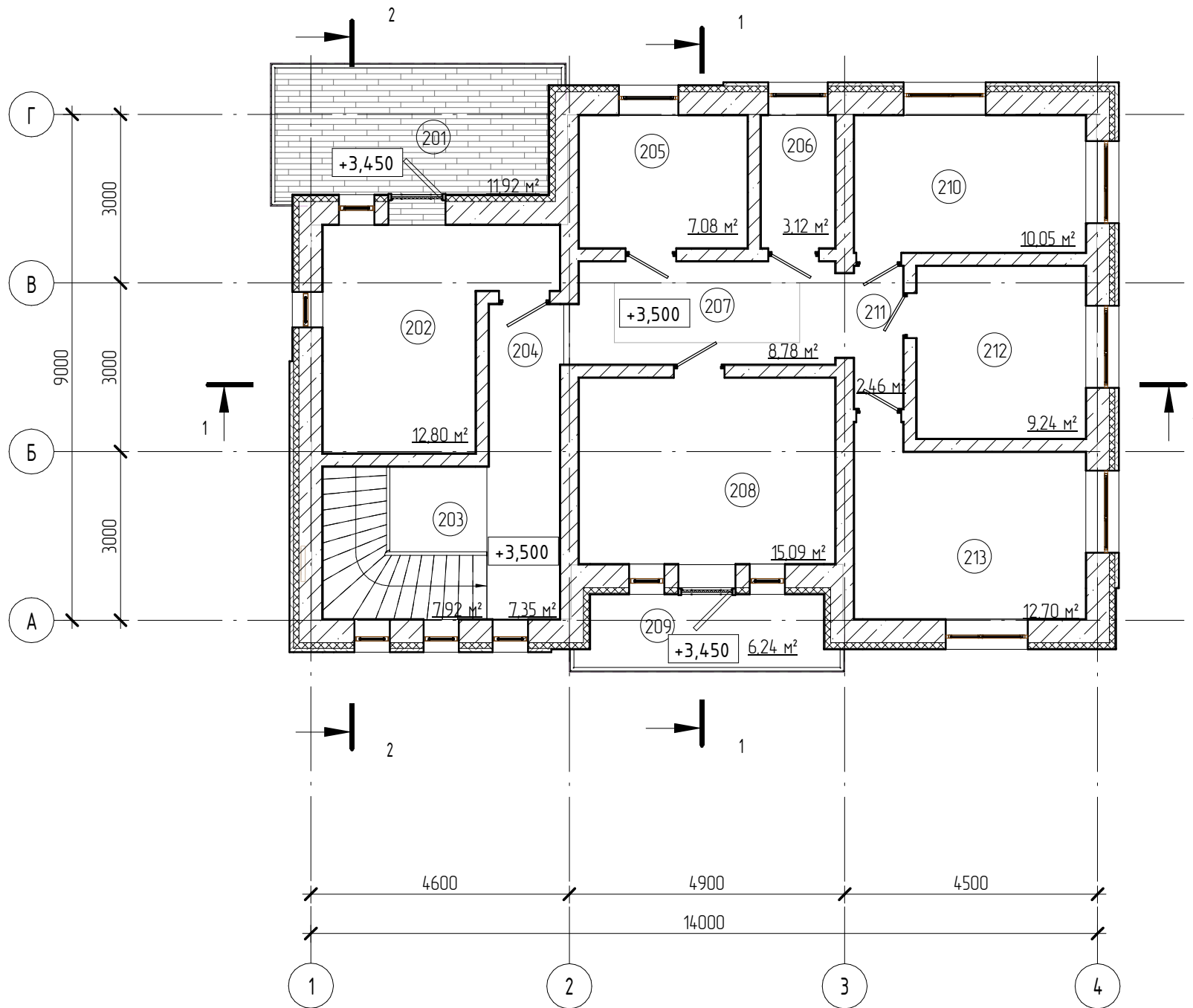
Малозэтажный жилой дом

Стадия	Лист	Листов
Р	04	

План помещений на отм. 0,000, План помещений на отм. -2,500

ООО "АЛЬБА"

План помещений на отм. 3,500



Экспликация помещений отм. 3,500

№ пом	Наименование	Площадь, м <sup>2</sup>	Кат. помещения
201	Лоджия	11,92 м <sup>2</sup>	
202	Спальня	12,80 м <sup>2</sup>	
203	Лестничный марш	7,92 м <sup>2</sup>	
204	Коридор	7,35 м <sup>2</sup>	
205	Ванная комната	7,08 м <sup>2</sup>	
206	С.у	3,12 м <sup>2</sup>	
207	Коридор	8,78 м <sup>2</sup>	
208	Спальня	15,09 м <sup>2</sup>	
209	Лоджия	6,24 м <sup>2</sup>	
210	Детская	10,05 м <sup>2</sup>	
211	Коридор	2,46 м <sup>2</sup>	
212	Детская	9,24 м <sup>2</sup>	
213	Детская	12,70 м <sup>2</sup>	
Общий итог: 13		114,75 м <sup>2</sup>	

Согласовано

Взам. инв. №

Подп. и дата

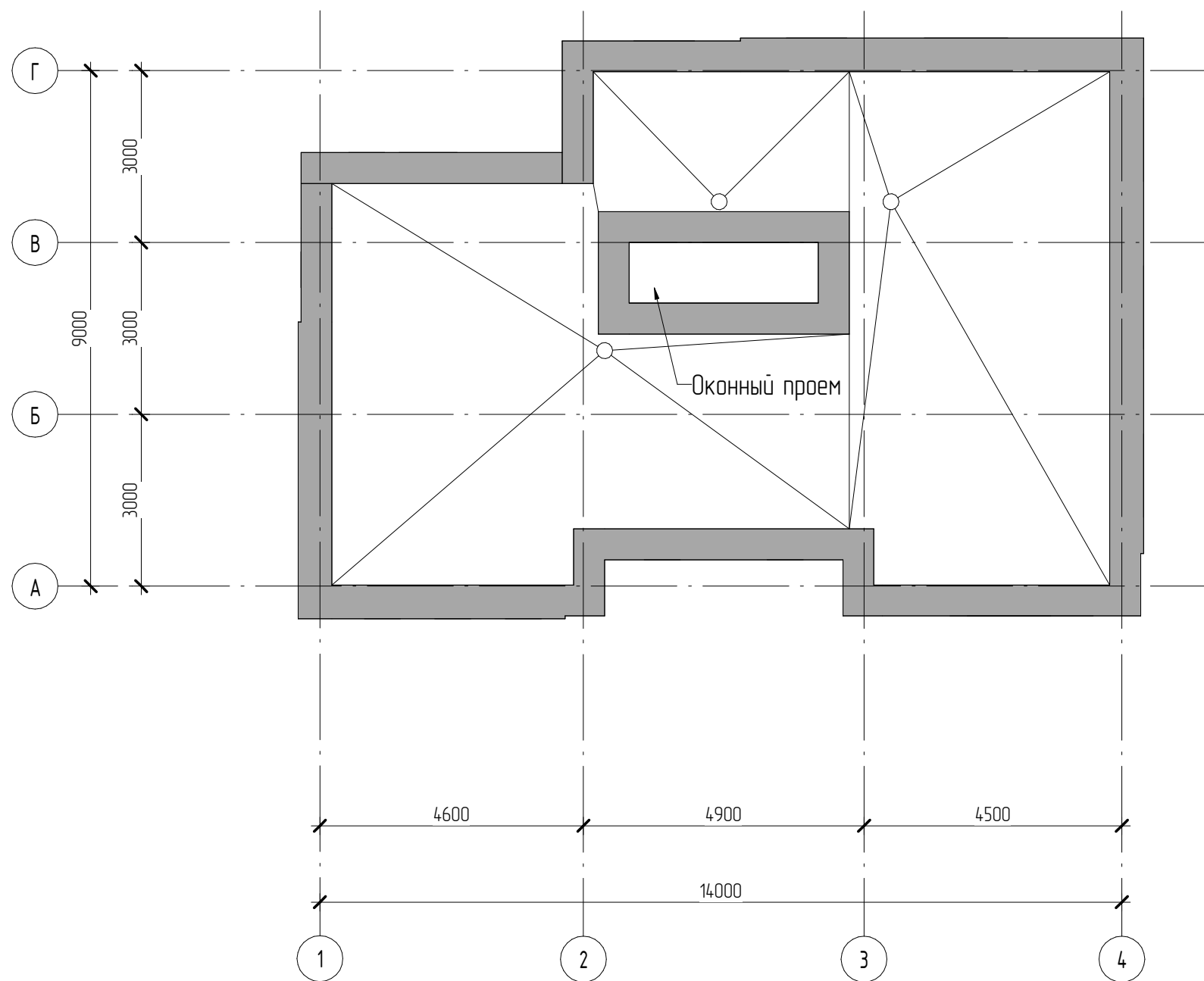
Инв. № подл.

045-2016 - AP

г. Пермь, Орджоникидзевский район,  
ул. Нижняя Мостовая, 46

Изм.	Кол.уч.	Лист	№ док.	Подпись	Дата	Малоэтажный жилой дом	Стадия	Лист	Листов
Разработал		Кабанов А.В.					Р	05	
Проверил		Гуриков А.О.							
Н. контроль		Сучинава Э.				План помещений на отм. 3,500	ООО "АЛЬБА"		

План кровли

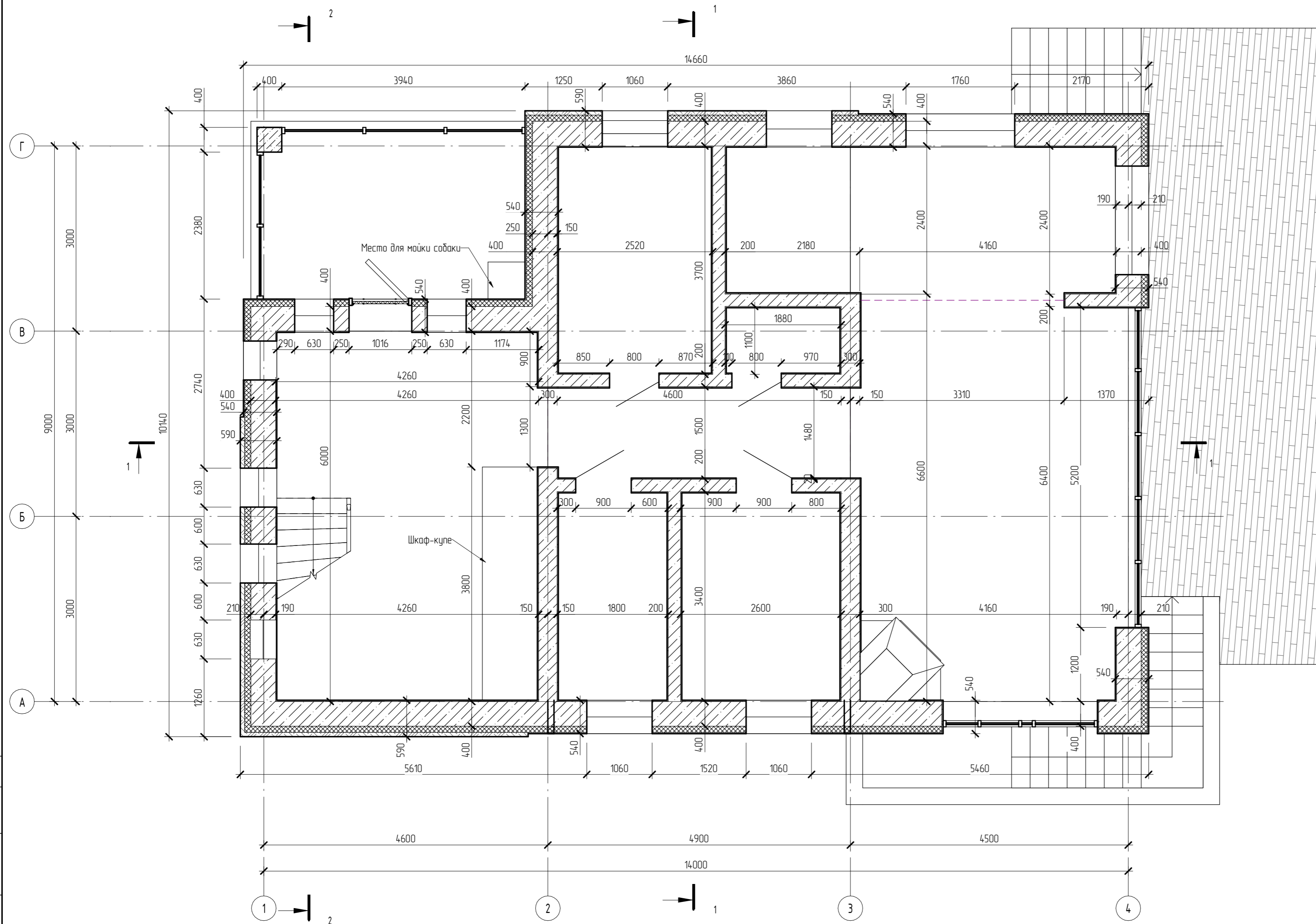


Согласовано			

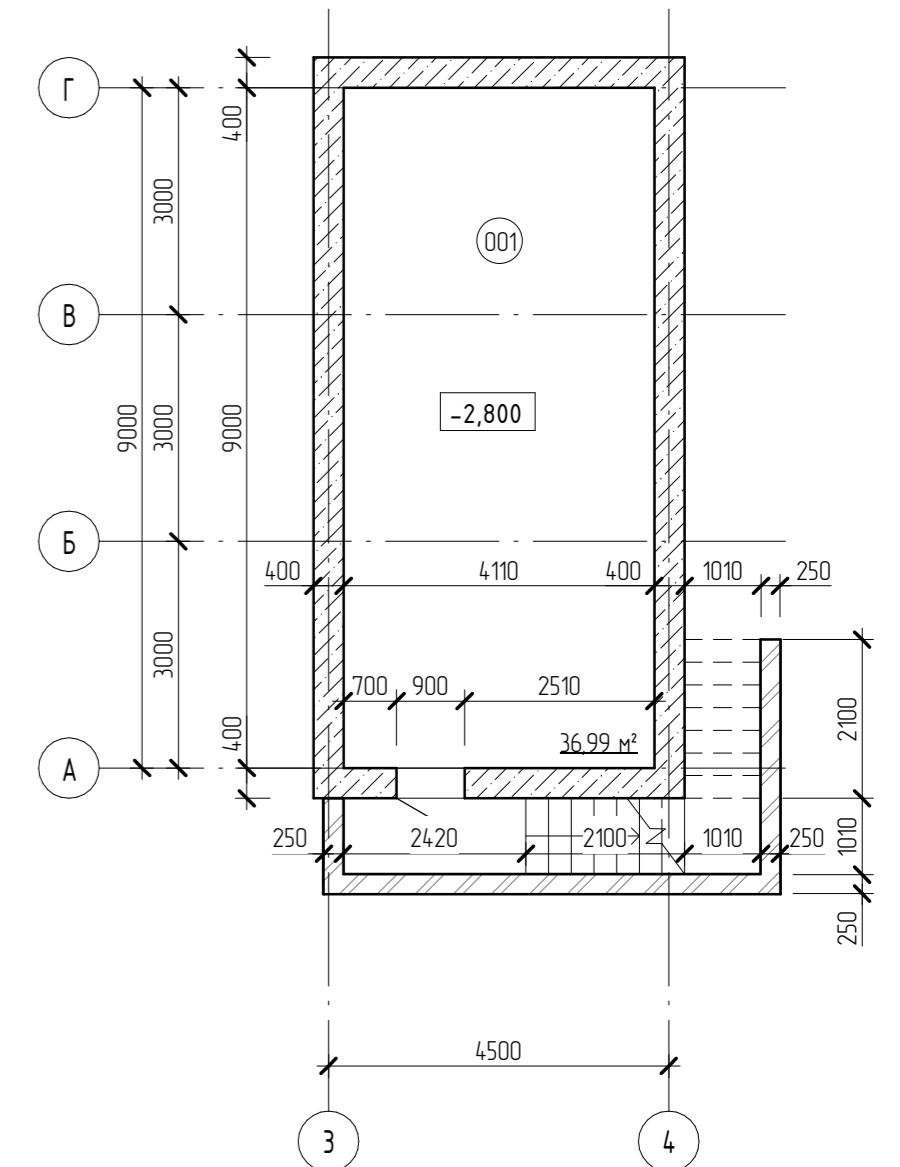
Взам. инв. №	
Подп. и дата	
Инв. № подл.	

						<b>045-2016 - AP</b>			
						г. Пермь, Орджоникидзевский район, ул. Нижняя Мостовая, 46			
Изм.	Кол.уч.	Лист	№ док.	Подпись	Дата	<b>Малозэтажный жилой дом</b>	Стадия	Лист	Листов
Разработал			Кабанов А.В.				Р	06	
Проверил			Гуриков А.О.						
Н. контроль			Сичинава Э.			План кровли	<b>ООО "АЛБГА"</b>		

Размеры помещений на отм. 0,000



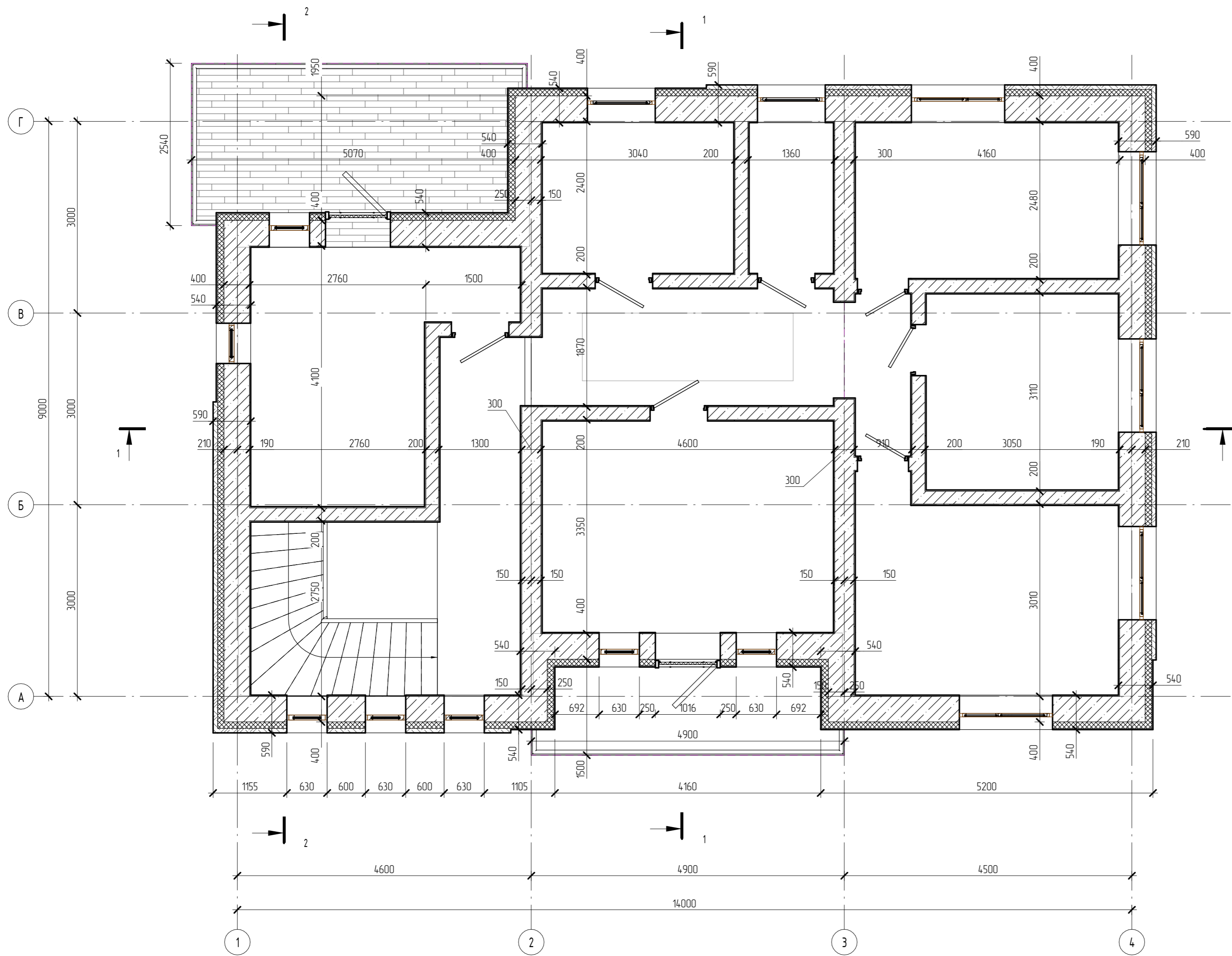
Размеры помещений на отм. -2,800



Создано	
Взнос инв. №	
Лист и дата	
Инв. № подл.	

<b>045-2016 - AP</b>					
г. Пермь, Орджоникидзевский район, ул. Нижняя Мостовая, 46					
Изм.	Колуч.	Лист	№Вок.	Подпись	Дата
Разработал	Кабанов А.В.				
Проверил	Гуриков А.О.				
Н. контроль	Сичинава Э.				
Малозэтажный жилой дом				Стация	Лист
Размеры помещений на отм. 0,000. Размеры помещений на отм. -2,800				Р	07
ООО "АЛЬБА"					

Размеры помещений на отм. 3,500

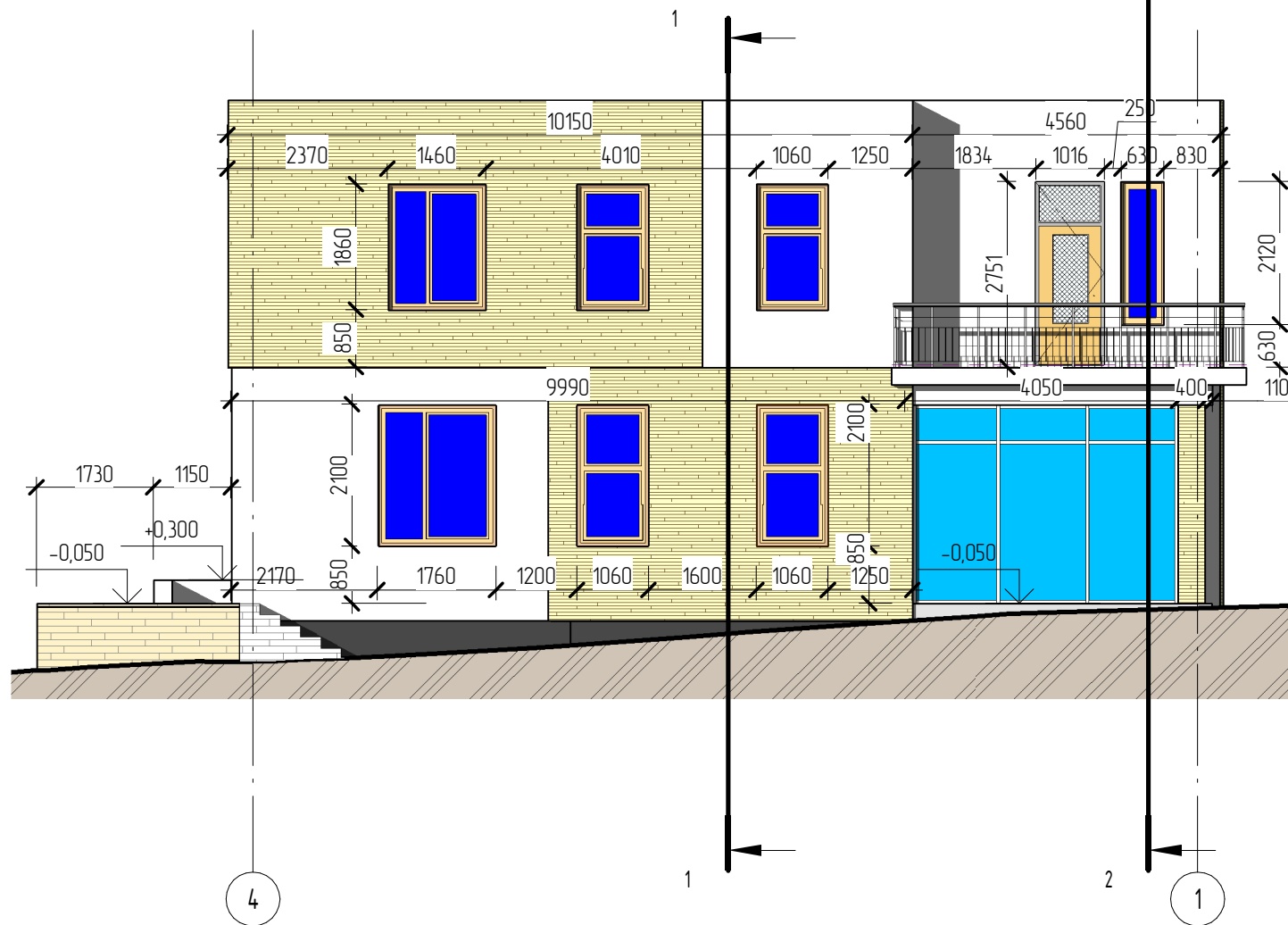
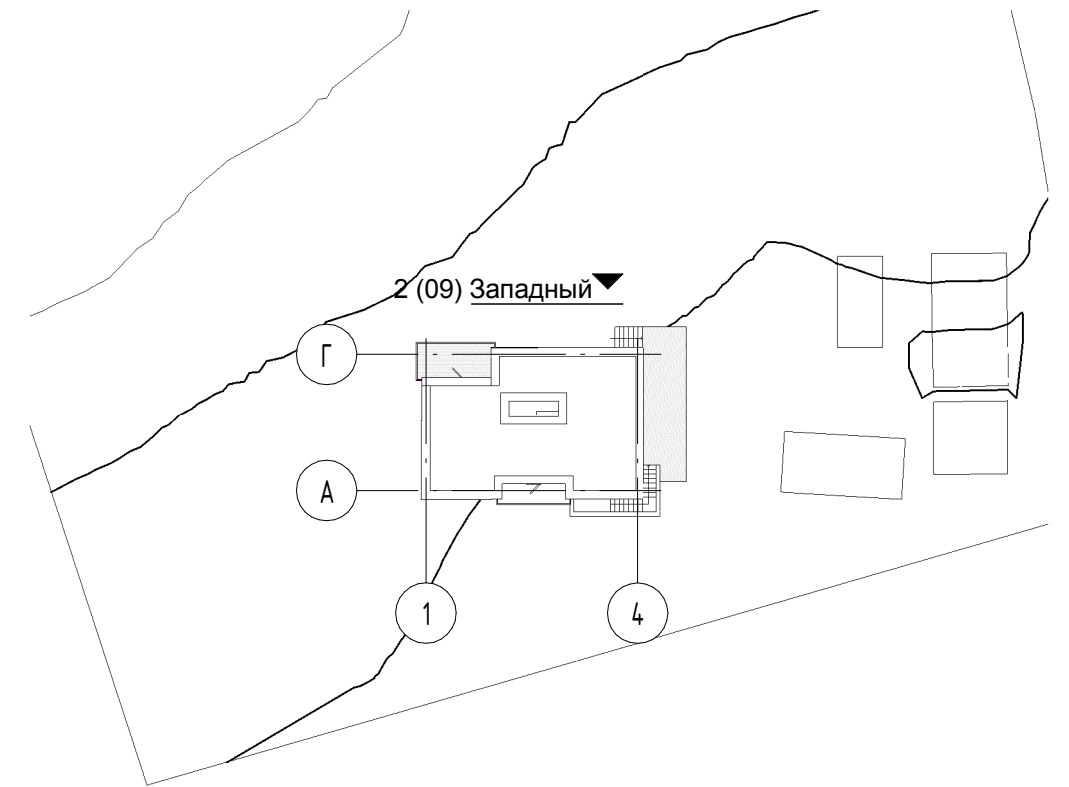


Создано	
Изм. №	подл.
Годн. и дата	
Взам. инв. №	

045-2016 - AP					
г. Пермь, Орджоникидзевский район, ул. Нижняя Мостовая, 46					
Изм.	Кол.уч.	Лист	№взак.	Подпись	Дата
Разработал	Кабанов А.В.				
Проверил	Гуриков А.О.				
И.контр.	Сичинава Э.				
Малоэтажный жилой дом				Р	08
Размеры помещений на отм. 3,500				ООО "АЛБА"	



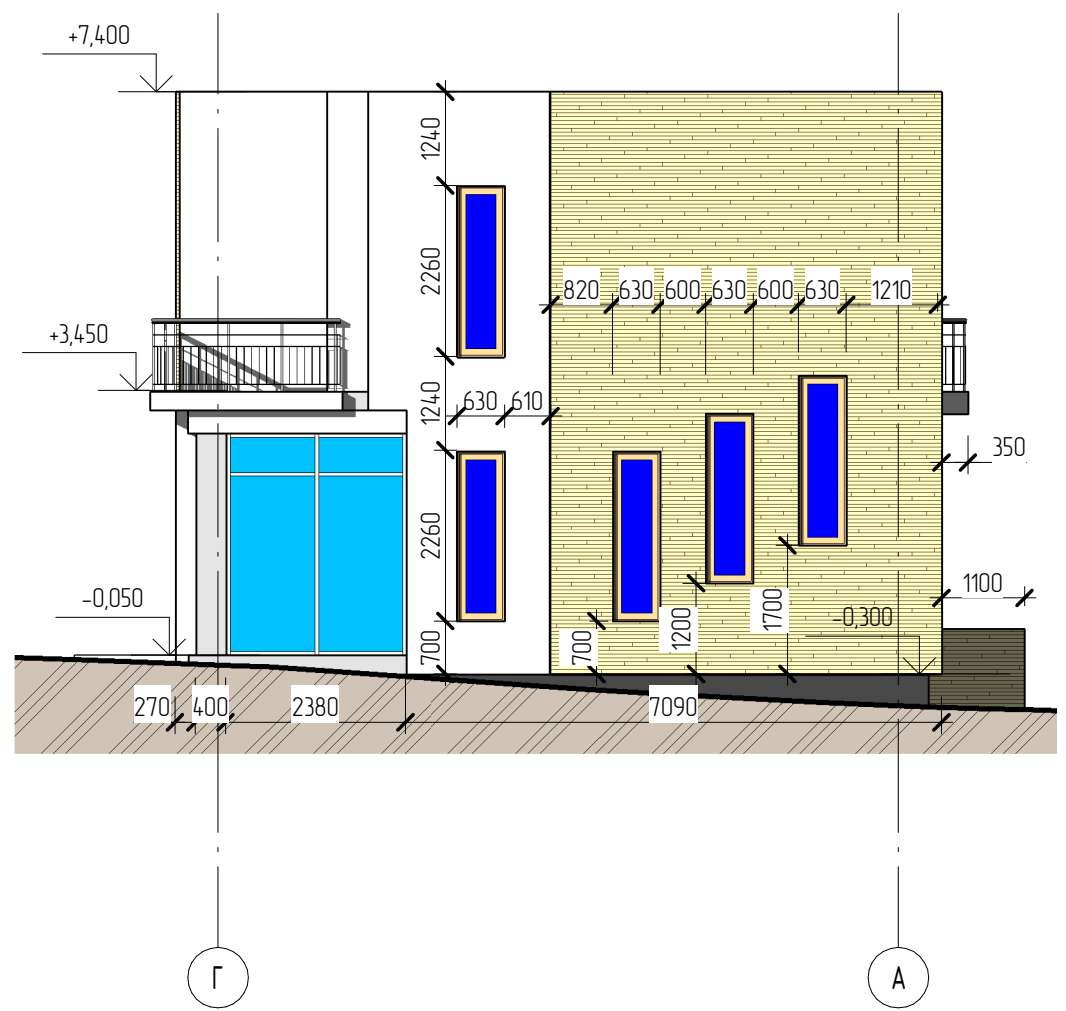
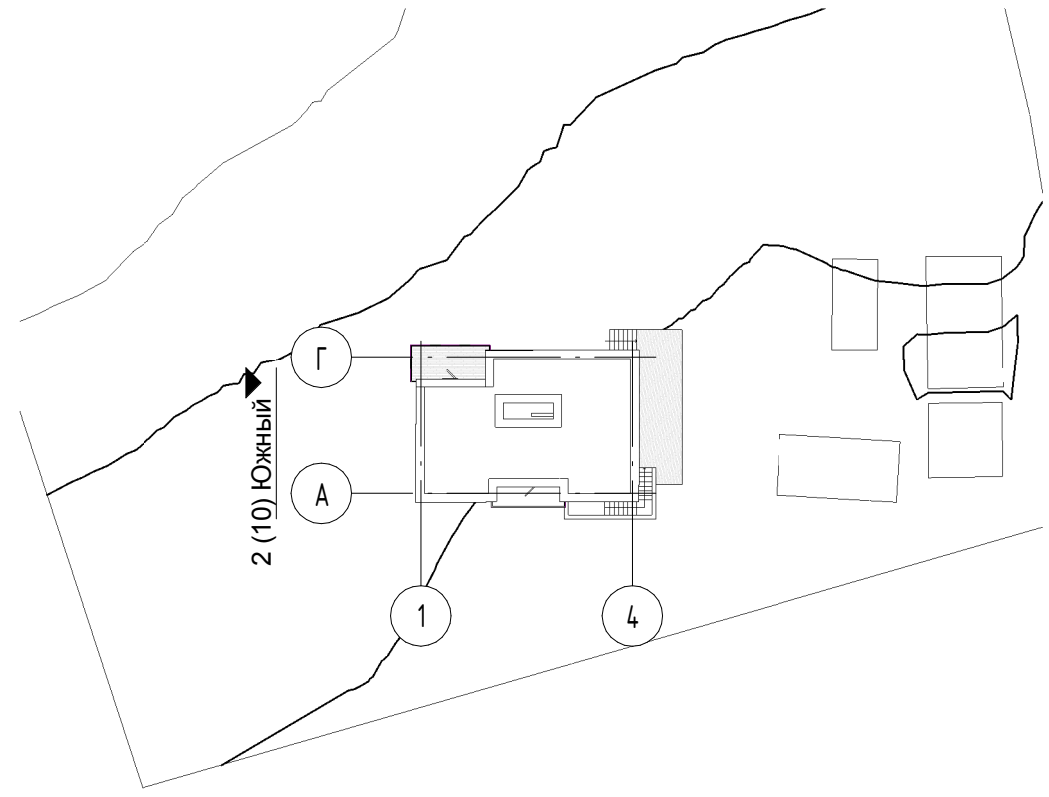
Фасад в осях 4-1 (Западный)



Создано	
Взам. инв. №	
Подп. и дата	
Инв. № подл.	

						<b>045-2016 - AP</b>			
						г. Пермь, Орджоникидзевский район, ул. Нижняя Мостовая, 46			
Изм.	Кол.уч.	Лист	№ док.	Подпись	Дата	Малозэтажный жилой дом	Стадия	Лист	Листов
							Р	09	
Н. контроль		Сучинава З.				Фасад в осях 4-1 (Западный)	<b>ООО "АЛЬБА"</b>		

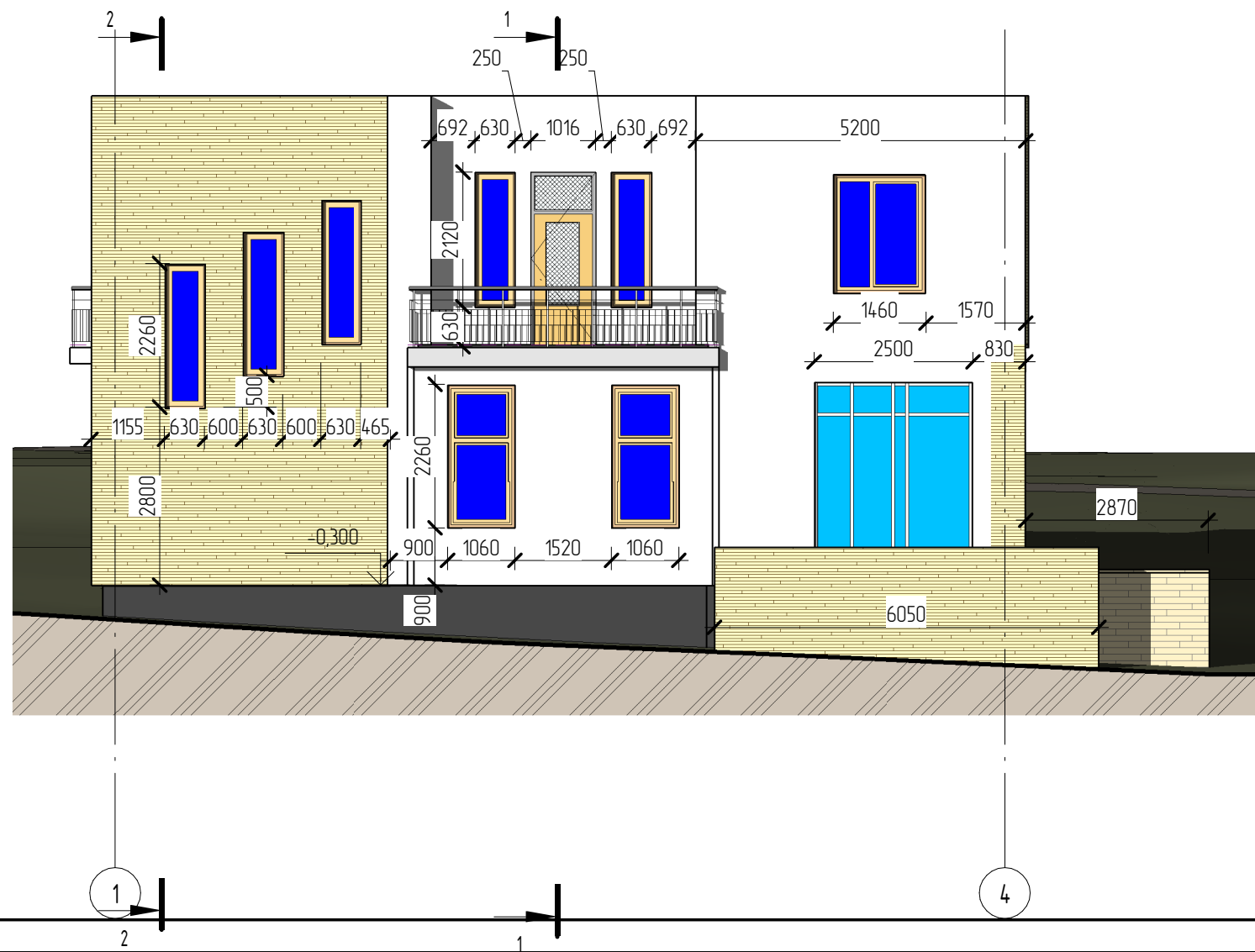
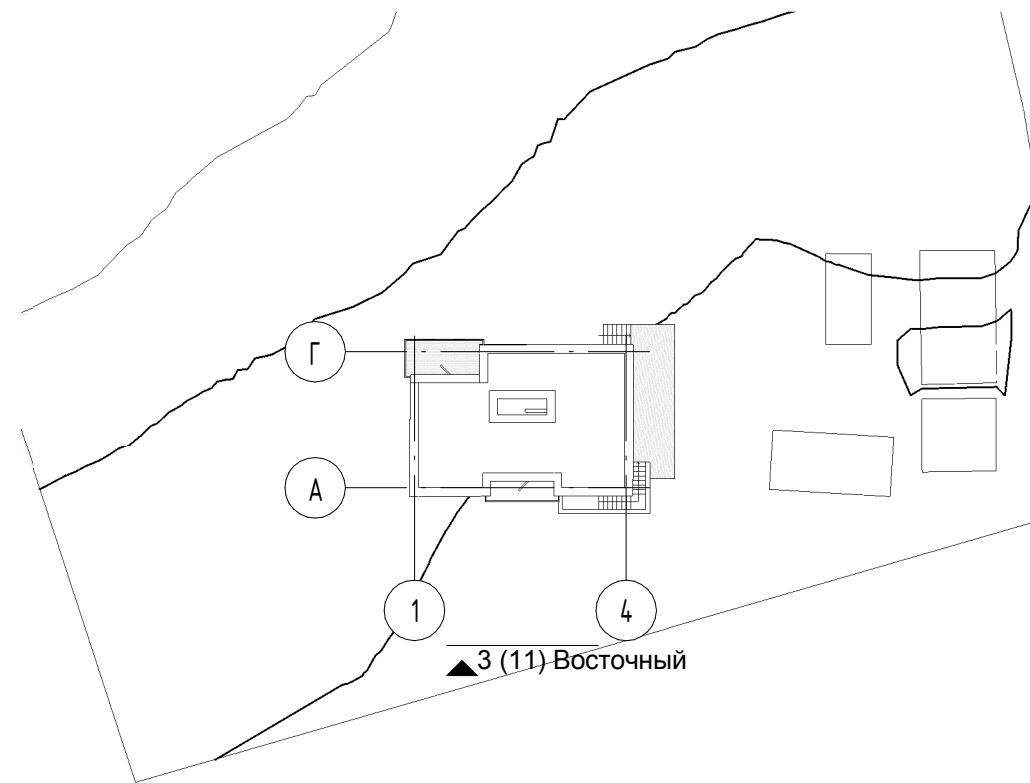
Фасад в осях Г-А (Южный)



Согласовано	
Взам. инв. №	
Подп. и дата	
Инв. № подл.	

						<b>045-2016 - AP</b>			
						г. Пермь, Орджоникидзевский район, ул. Нижняя Мостовая, 46			
Изм.	Кол.уч.	Лист	№ док.	Подпись	Дата	Малоэтажный жилой дом	Стадия	Лист	Листов
							Р	10	
Н. контроль		Сучинава Э.				Фасад в осях Г-А (Южный)	<b>ООО "АЛЬБА"</b>		

Фасад в осях 1-4 (Восточный)



						<b>045-2016 - AP</b>				
						г. Пермь, Орджоникидзевский район, ул. Нижняя Мостовая, 46				
Изм.	Кол.уч.	Лист	№ док.	Подпись	Дата	Малоэтажный жилой дом	Стадия	Лист	Листов	
							Р	11		
Н. контроль						Сичинава З.	Фасад в осях 1-4 (Восточный)		ООО "АЛЬБА"	

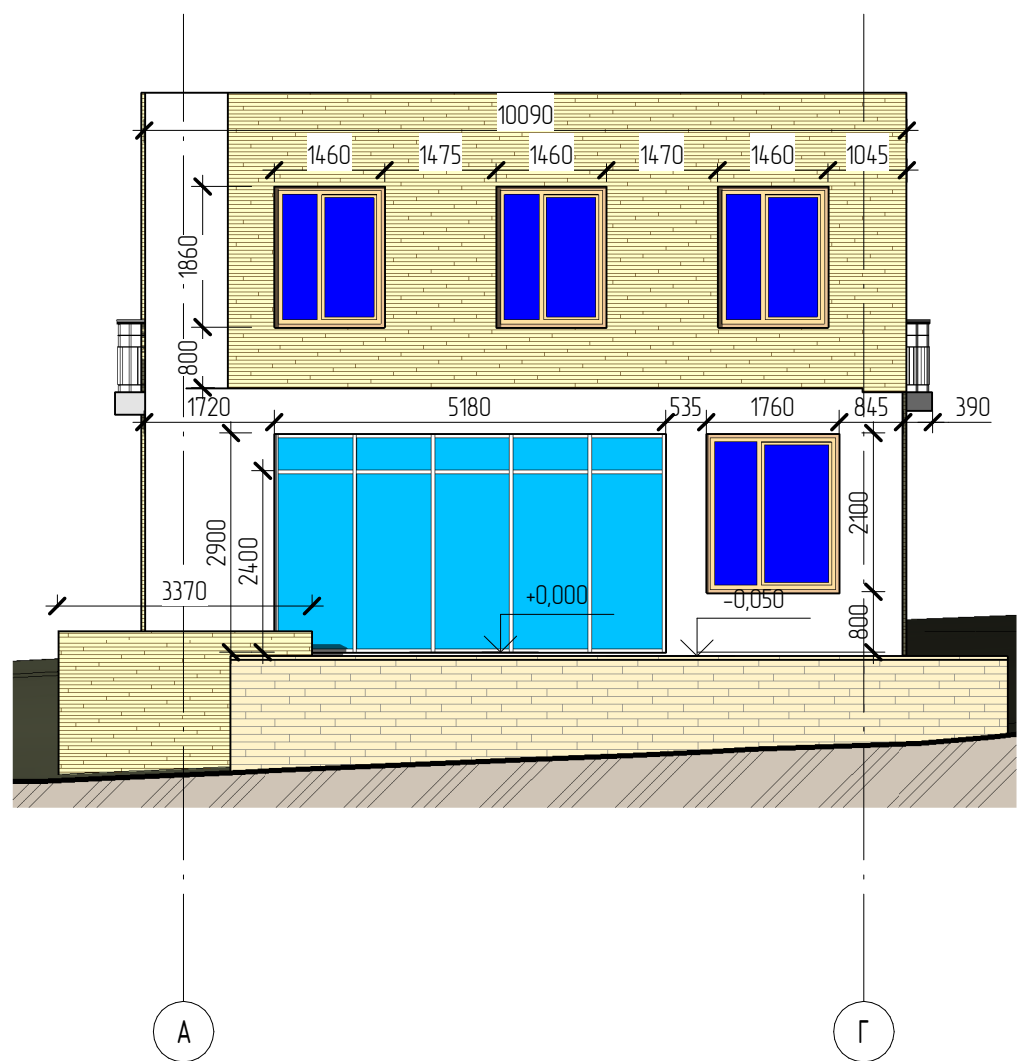
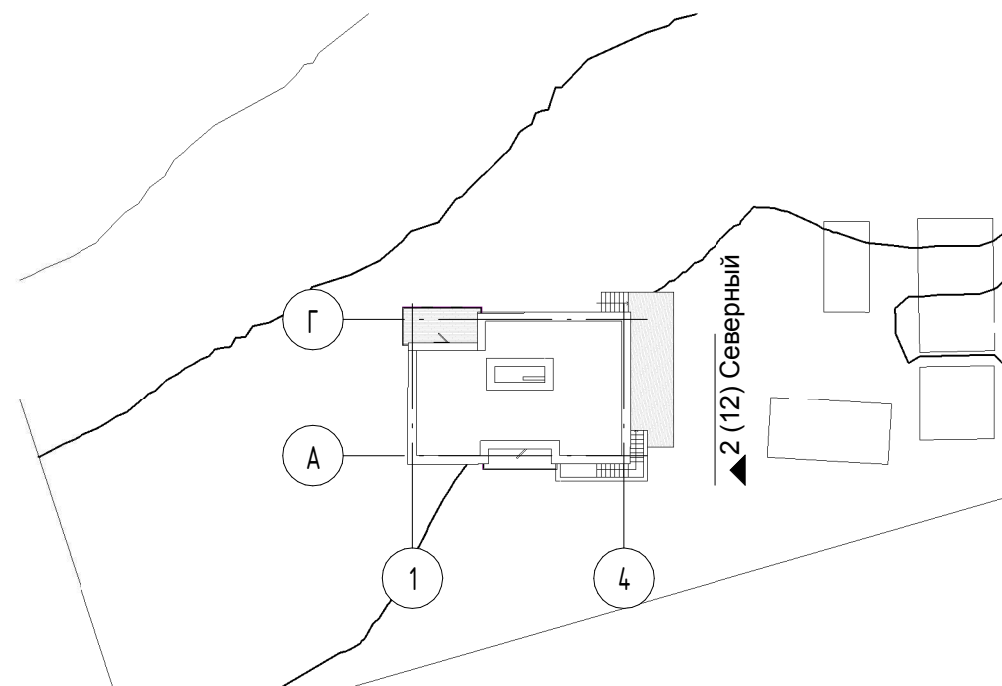
Согласовано

Взам. инв. №

Подл. и дата

Инв. № подл.

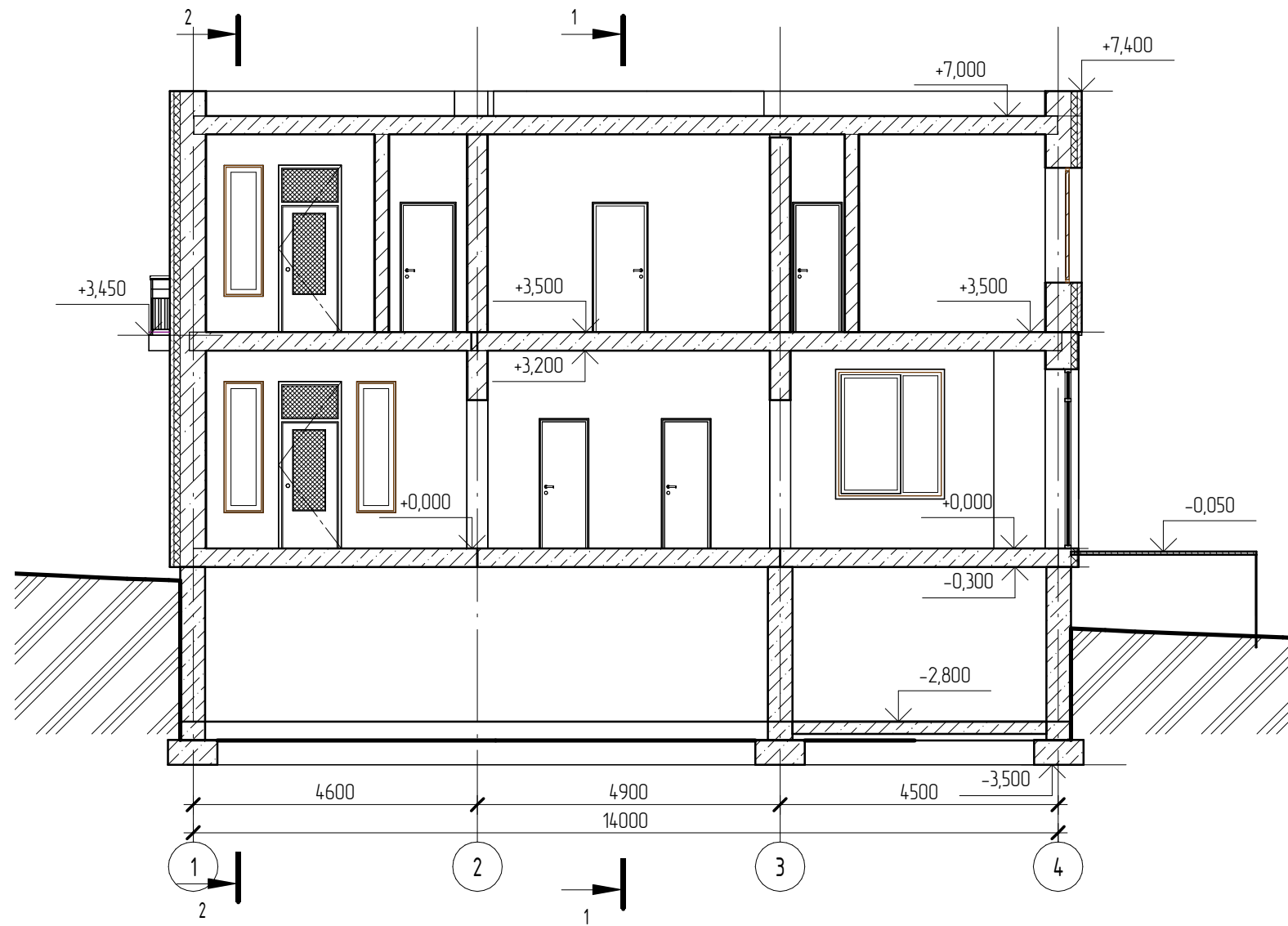
Фасад в осях А-Г (Северный)



						045-2016 -				
						г. Пермь, Орджоникидзевский район, ул. Нижняя Мостовая, 46				
Изм.	Кол.уч.	Лист	№ док.	Подпись	Дата	Малоэтажный жилой дом	Стадия	Лист	Листов	
							Р	12		
Н. контроль						Сичинава Э.	Фасад в осях А-Г (Северный)	ООО "АЛЬБА"		

Согласовано	
Взам. инв. №	
Подп. и дата	
Инв. № подл.	

# Разрез 1



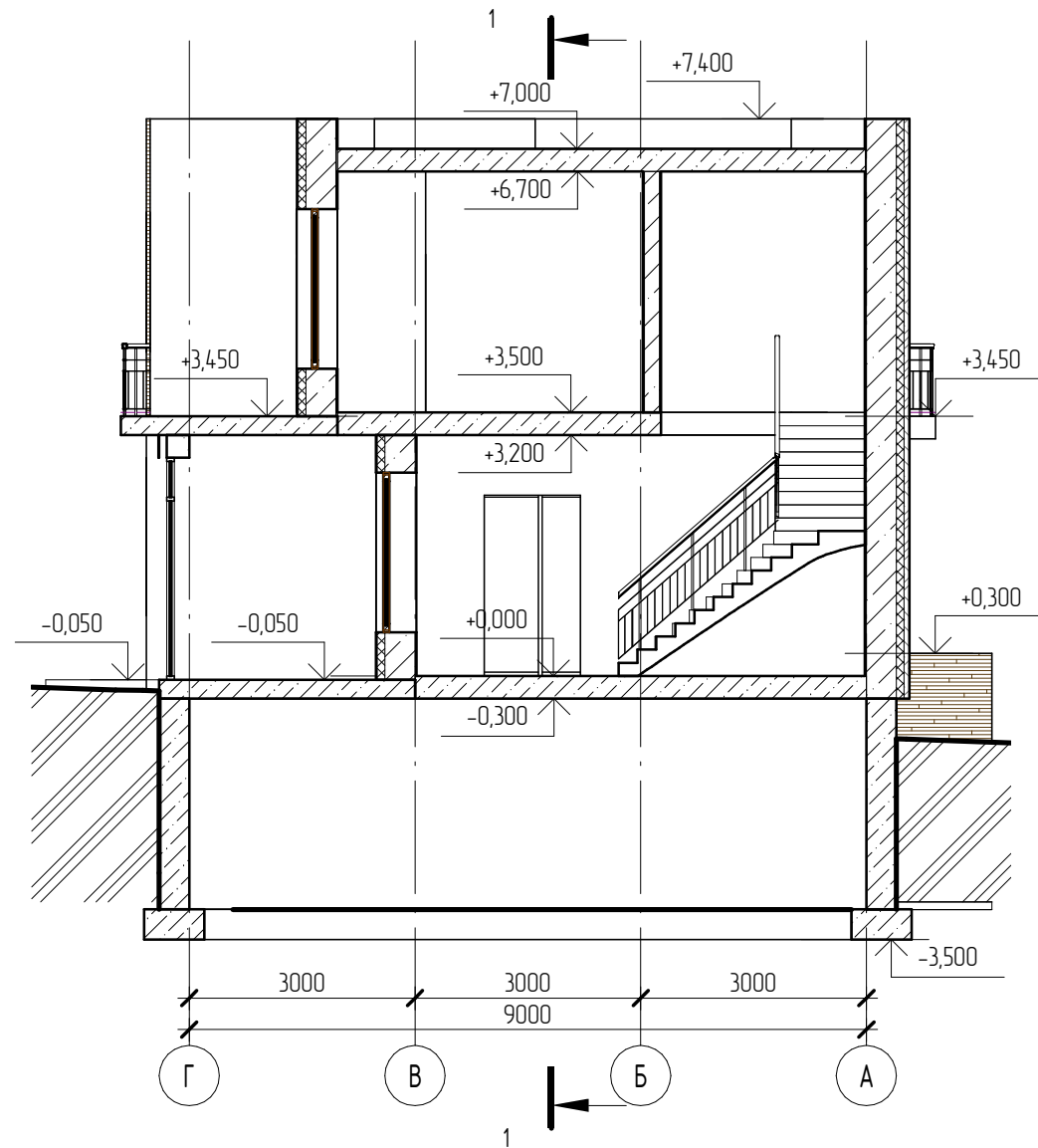
Примечание:

1. Фундаменты показаны условно. Глубину заложения и конструктивные решения – см. раздел КР.
2. Конструкция пола показана условно. Полная конструкция пола будет указана после определения отделочных материалов.

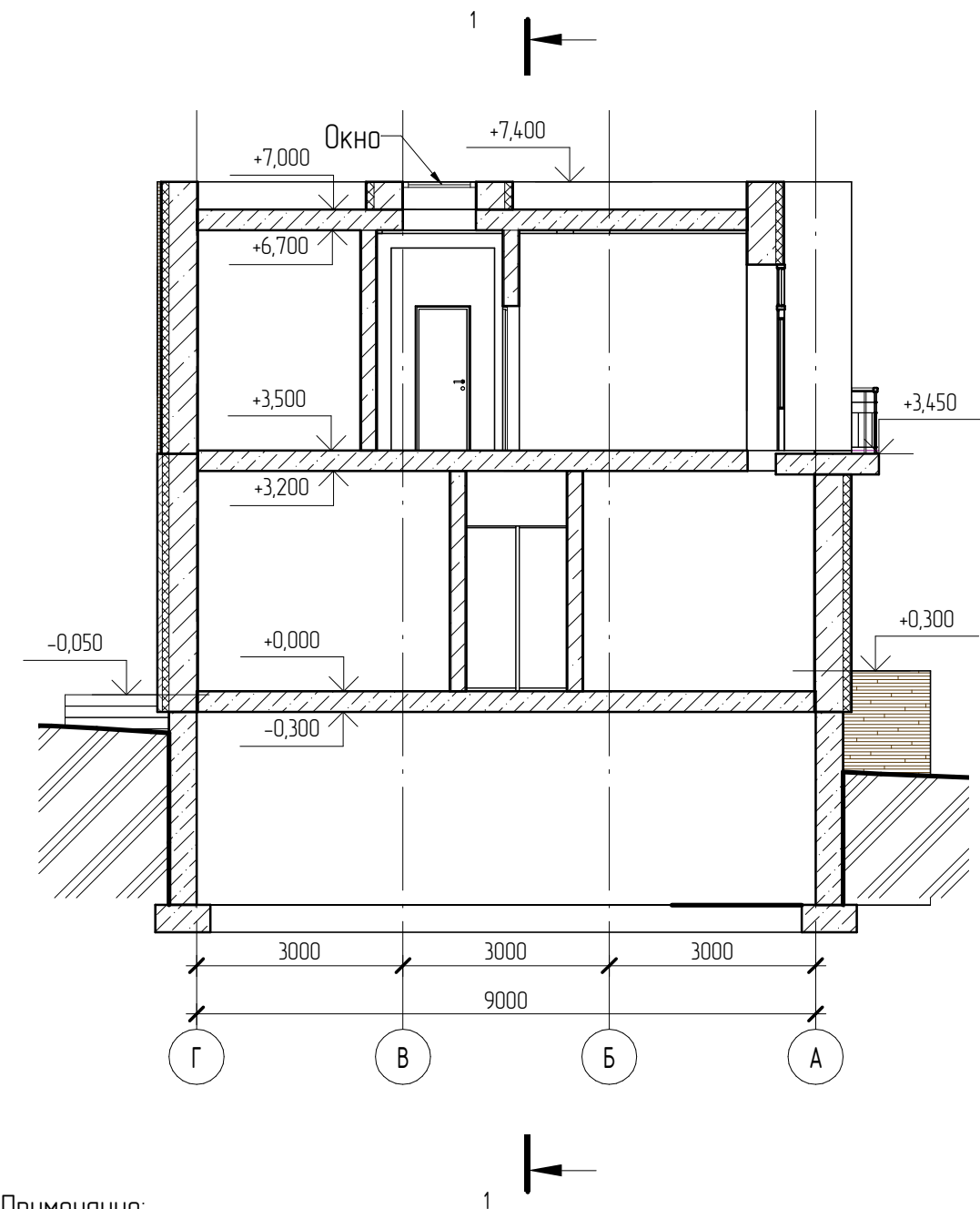
Согласовано	
Взам. инв. №	
Подп. и дата	
Инв. № подл.	

						<b>045-2016 - AP</b>			
						г. Пермь, Орджоникидзевский район, ул. Нижняя Мостовая, 46			
Изм.	Кол.уч.	Лист	№ док.	Подпись	Дата	<b>Малозэтажный жилой дом</b>	Стадия	Лист	Листов
Разработал			Кабанов А.В.				Р	13	
Проверил			Гуриков А.О.						
Н. контроль			Сичинава Э.			Разрез 1-1.	<b>ООО "АЛЬБА"</b>		

## Разрез 2



## Разрез 3



Примечание:

1. Фундаменты показаны условно. Глубину заложения и конструктивные решения – см. раздел КР.
2. Конструкция пола показана условно. Полная конструкция пола будет указана после определения отделочных материалов.

Согласовано	
Взам. инв. №	
Подп. и дата	
Инв. № подл.	

						<b>045-2016 -</b>			
						г. Пермь, Орджоникидзевский район, ул. Нижняя Мостовая, 46			
Изм.	Кол.уч.	Лист	№ док.	Подпись	Дата	<b>Малозэтажный жилой дом</b>	Стадия	Лист	Листов
Разработал				Кабанов А.В.			Р	14	
Проверил				Гуриков А.О.					
Н. контроль				Сучинава Э.		Разрез 2-2, Разрез 3-3.	<b>ООО "АЛЬБА"</b>		