



Федеральное государственное унитарное предприятие

Российский государственный центр инвентаризации и учета объектов недвижимости -

Федеральное БТИ

(полное наименование ОТИ - организации технического учета и технической инвентаризации объектов капитального строительства)

Саратовский филиал ФГУП "Ростехинвентаризация - Федеральное БТИ"

(наименование обособленного подразделения ОТИ)

Саратовское городское отделение

ТЕХНИЧЕСКИЙ ПАСПОРТ

на

Здание

(вид объекта учета)

Нежилая пятиэтажная пристройка

(наименование объекта учета)

Адрес (местоположение) объекта учета:

Субъект Российской Федерации	Саратовская область	
Район	САРАТОВ	
Муниципальное образование	тип	
	наименование	
Населенный пункт	тип	
	наименование	
Улица (проспект, переулок и т.д.)	тип	
	наименование	
Номер дома		
Номер корпуса		
Номер строения		
Литера	А2	
Иное описание местоположения	г. Саратов, ул. Соборная угол ул. Первомайской, д. № 23-25/75-77	

Сведения о ранее произведенной постановке на технический учет в ОТИ

Инвентарный номер	63:401:002:000131110:A2
Кадастровый номер	

Штамп органа государственного технического учета о внесении сведений в Единый государственный реестр объектов капитального строительства (ЕГРОКС)

Наименование учетного органа	
Инвентарный номер	
Кадастровый номер	
Дата внесения сведений в ЕГРОКС	

Паспорт составлен по состоянию на "09"

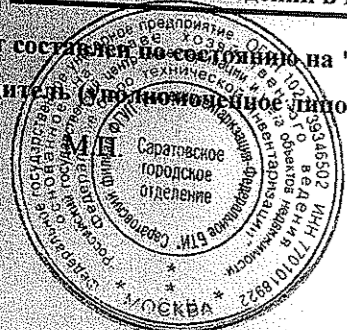
апреля 2014 года

Руководитель (уполномоченное лицо) ОТИ

Инициалы
(подпись)

Шацкова И.Н.

(Фамилия И.О.)



V. Благоустройства, кв.м

Литера	Водо-провод	Кана-лизация	Электро-снабжение	Горячее водоснабжение	Газоснаб-жение	Тип отопления	Отапливаемая площадь	Лифт пасс. (шт.)	Лифт груз. (шт.)	Мусоро-провод
A2	5732,6	5732,6	5732,6		5732,6	централизованное от предприятий РАО ЕС (ТЭЦ)	5732,6			

VI. Определение стоимости объекта и его элементов

Литера	Сбор-ник	Таб-лица	Раз-дел	Ед. изме-рения	Кол-во единиц	Стоимость единицы	Кэфф. на гр. кап-ти	Попр. на отл-ие от аналога	Прочие кэфф.	Стоимость ед. с попр. кэфф.	Восст. стоимост (цены 69г)	Инфляц. кэфф-фициент	Восст. стоим. в ценах т.г.	% износа	Действи-тельная стоимость
A2	28	93	а	куб.м	22574	30,00	1	1	0,93404	28,02	632551	44,4699	28129476	10	25316529
Итого по объекту											632551		28129476		25316529

VII. Балансовая стоимость объекта и его элементов

Литера	Наименование	Первоначальная балансовая стоимость	Амортизация	Остаточная балансовая стоимость

VIII. Описание конструктивных элементов

Литера Назначение Группа капитальности

Название

№ п.п.	Наименование конструктивных элементов	Описание конструктивных элементов	% износа элемента	Техническое состояние конструктивных элементов	Удельный вес по таблице	Поправки к удельным весам	Удельные веса после поправок	Средне-взвешенный % износа
1	Фундаменты	бетонный ленточный	10	хорошее	3	1,00	3,00	0,30
2	Стены и перегородки	кирпич	10	хорошее	27	1,00	27,00	2,70
3	Перекрытия	железобетонные	10	хорошее	11	1,00	11,00	1,10
4	Крыши	рулонная кровля совмещённая с перекрытием	10	хорошее	5	1,00	5,00	0,50
5	Полы	бетонные покрытые линолеумом	10	хорошее	8	1,00	8,00	0,80
6	Проемы	простые в шпунт	10	хорошее	6	1,00	6,00	0,60
7	Отделочные работы	обычная	10	хорошее	5	1,00	5,00	0,50
8	Внутренние санитарно-технические и электрические устройства	соответствуют выбранному образцу	10	хорошее	20	1,00	20,00	2,00
9	Прочие работы	соответствуют выбранному образцу	10	хорошее	15	1,00	15,00	1,50
Итого					100		100	10
Процент износа					10 / 100 * 100 % = 10 %			

IX. Экспликация к поэтажному плану строения

Литера	Этаж	Тип этажа	№ на плане	Наименование помещения	Формула подсчёта площади помещения по внутреннему обмеру	Площадь				Внутр. высота помещения, м
						основная	вспомогательная	общая	иная	
A2	П1	подвальный	1	коридор			95,5	95,5		2,7
A2	П1	подвальный	2	коридор			56,1	56,1		2,7
A2	П1	подвальный	3	кладовая			16,9	16,9		2,7
A2	П1	подвальный	4	кладовая			2,1	2,1		2,7
A2	П1	подвальный	5	мастерская		18,0		18		2,7
A2	П1	подвальный	6	гардеробная			102,8	102,8		2,7
A2	П1	подвальный	7	кабинет		30,4		30,4		2,7
A2	П1	подвальный	8	кабинет		34,9		34,9		2,7
A2	П1	подвальный	9	коридор			8,2	8,2		2,7
A2	П1	подвальный	10	складское		8,4		8,4		2,7
A2	П1	подвальный	11	складское		7,4		7,4		2,7
A2	П1	подвальный	12	складское		12,4		12,4		2,7
A2	П1	подвальный	13	коридор			3,1	3,1		2,7
A2	П1	подвальный	14	кабинет		18,9		18,9		2,7
A2	П1	подвальный	15	кабинет		10,9		10,9		2,7
A2	П1	подвальный	16	кабинет		26,7		26,7		2,7
A2	П1	подвальный	17	кабинет		31,7		31,7		2,7
A2	П1	подвальный	18	библиотека		65,8		65,8		2,7
A2	П1	подвальный	19	коридор			9,7	9,7		2,7
A2	П1	подвальный	20	лестница			21,5	21,5		2,7
A2	П1	подвальный	21	котельная			35,9	35,9		2,7
A2	П1	подвальный	22	подсобное			42,2	42,2		2,7
A2	П1	подвальный	23	подсобное			7,4	7,4		2,7
A2	П1	подвальный	24	венткамера			15,6	15,6		2,7
A2	П1	подвальный	25	подсобное			15,3	15,3		2,7
A2	П1	подвальный	26	буфет		53,2		53,2		2,7
A2	П1	подвальный	27	кабинет		17,2		17,2		2,7
A2	П1	подвальный	28	вент. камера			14,2	14,2		2,7
A2	П1	подвальный	29	вент. камера			16,9	16,9		2,7
A2	П1	подвальный	30	библиотека		7,9		7,9		2,7
Итого по П1 этажу (подвальный)						343,8	463,4	807,2		
A2	1		1	коридор			171,9	171,9		2,7
A2	1		2	коридор			13,7	13,7		2,7
A2	1		3	тамбур			2,8	2,8		2,7
A2	1		4	кабинет		32,8		32,8		2,7
A2	1		5	кабинет		16,9		16,9		2,7
A2	1		6	кабинет		17,0		17		2,7
A2	1		7	кабинет		34,7		34,7		2,7
A2	1		8	кабинет		34,5		34,5		2,7

A2	1	9	кабинет	17,1		17,1		2,7
A2	1	10	кабинет	17,1		17,1		2,7
A2	1	11	кабинет	52,6		52,6		2,7
A2	1	12	кабинет	19,3		19,3		2,7
A2	1	13	кабинет	25,3		25,3		2,7
A2	1	14	кабинет	17,6		17,6		2,7
A2	1	15	кладовая		8,9	8,9		2,7
A2	1	16	кабинет	105,9		105,9		2,7
A2	1	17	лестница		21,6	21,6		2,7
A2	1	18	коридор		7,0	7		2,7
A2	1	19	коридор		6,7	6,7		2,7
A2	1	20	кабинет	19,0		19		2,7
A2	1	21	кабинет	17,3		17,3		2,7
A2	1	22	кабинет	17,3		17,3		2,7
A2	1	23	кабинет	17,4		17,4		2,7
A2	1	24	совмещенный санузел		12,6	12,6		2,7
A2	1	25	умывальная		10,9	10,9		2,7
A2	1	26	совмещенный санузел		5,9	5,9		2,7
A2	1	27	кабинет	21,5		21,5		2,7
A2	1	28	кабинет	15,0		15		2,7
A2	1	29	кабинет	17,4		17,4		2,7
A2	1	30	кабинет	17,3		17,3		2,7
A2	1	31	кабинет	17,5		17,5		2,7
A2	1	32	кабинет	20,7		20,7		2,7
A2	1	33	тамбур		2,4	2,4		2,7
A2	1	34	тамбур		2,3	2,3		2,7
A2	1	35	лестница		7,2	7,2		2,7
A2	1	36	лестница		7,8	7,8		2,7
A2	1	37	коридор		14,1	14,1		2,7
Итого по 1 этажу				571,2	295,8	867,0		
A2	2	1	коридор		121,9	121,9		2,7
A2	2	2	кабинет	12,3		12,3		2,7
A2	2	3	кабинет	12,4		12,4		2,7
A2	2	4	кабинет	35,2		35,2		2,7
A2	2	5	кабинет	18,6		18,6		2,7
A2	2	6	кабинет	15,1		15,1		2,7
A2	2	7	кабинет	17,4		17,4		2,7
A2	2	8	кабинет	17,3		17,3		2,7
A2	2	9	кабинет	16,6		16,6		2,7
A2	2	10	кабинет	17,2		17,2		2,7
A2	2	11	кабинет	17,1		17,1		2,7
A2	2	12	кабинет	17,2		17,2		2,7
A2	2	13	кабинет	16,2		16,2		2,7
A2	2	14	кабинет	17,8		17,8		2,7
A2	2	15	кабинет	34,6		34,6		2,7
A2	2	16	кабинет	16,7		16,7		2,7
A2	2	17	кабинет	53,2		53,2		2,7
A2	2	18	кабинет	19,3		19,3		2,7
A2	2	19	коридор		25,1	25,1		2,7
A2	2	20	кабинет	17,8		17,8		2,7
A2	2	21	подсобное		8,9	8,9		2,7
A2	2	22	коридор		26,2	26,2		2,7
A2	2	23	коридор		42,4	42,4		2,7
A2	2	24	кабинет	53,4		53,4		2,7
A2	2	25	кабинет	18,0		18		2,7
A2	2	26	кабинет	16,0		16		2,7
A2	2	27	кабинет	16,2		16,2		2,7
A2	2	28	лестница		21,5	21,5		2,7
A2	2	29	кабинет	35,7		35,7		2,7
A2	2	30	кабинет	35,8		35,8		2,7
A2	2	31	умывальная		6,8	6,8		2,7
A2	2	32	умывальная		9,1	9,1		2,7
A2	2	33	туалет		7,4	7,4		2,7
A2	2	34	туалет		6,1	6,1		2,7
A2	2	35	кабинет	21,4		21,4		2,7
A2	2	36	кабинет	17,3		17,3		2,7
A2	2	37	кабинет	17,3		17,3		2,7
A2	2	38	кабинет	34,6		34,6		2,7
A2	2	39	кабинет	12,6		12,6		2,7
A2	2	40	касса		5,3	5,3		2,7
A2	2	41	лестница		21,8	21,8		2,7
A2	2	42	кабинет	38,2		38,2		2,7
A2	2	43	коридор		24,7	24,7		2,7

Итого по 2 этажу					688,5	327,2	1015,7		
A2	3		1	коридор			173,3	173,3	2,7
A2	3		2	коридор			19,3	19,3	2,7
A2	3		3	коридор			22,5	22,5	2,7
A2	3		4	коридор			16,4	16,4	2,7
A2	3		5	кабинет		12,3		12,3	2,7
A2	3		6	кабинет		12,4		12,4	2,7
A2	3		7	кабинет		17,9		17,9	2,7
A2	3		8	кабинет		17,6		17,6	2,7
A2	3		9	кабинет		52,5		52,5	2,7
A2	3		10	кабинет		86,7		86,7	2,7
A2	3		11	кабинет		52,6		52,6	2,7
A2	3		12	кабинет		51,0		51	2,7
A2	3		13	кабинет		36,6		36,6	2,7
A2	3		14	кабинет		19,3		19,3	2,7
A2	3		15	коридор			10,2	10,2	2,7
A2	3		16	кабинет		17,9		17,9	2,7
A2	3		17	кладовая			9,0	9	2,7
A2	3		18	кабинет		35,3		35,3	2,7
A2	3		19	кабинет		35,3		35,3	2,7
A2	3		20	кабинет		34,0		34	2,7
A2	3		21	лестница		21,6		21,6	2,7
A2	3		22	кабинет		72,8		72,8	2,7
A2	3		23	подсобное			12,6	12,6	2,7
A2	3		24	умывальная			9,1	9,1	2,7
A2	3		25	туалет			7,8	7,8	2,7
A2	3		26	кабинет		20,6		20,6	2,7
A2	3		27	кабинет		17,3		17,3	2,7
A2	3		28	кабинет		17,4		17,4	2,7
A2	3		29	кабинет		17,3		17,3	2,7
A2	3		30	кабинет		17,3		17,3	2,7
A2	3		31	кабинет		20,4		20,4	2,7
A2	3		32	лестница			23,8	23,8	2,7
A2	3		33	кабинет			19,2	19,2	2,7
A2	3		34	кабинет		19,1		19,1	2,7
Итого по 3 этажу					705,2	323,2	1028,4		
A2	4		1	коридор			30,7	30,7	2,7
A2	4		2	кабинет		12,4		12,4	2,7
A2	4		3	кабинет		12,3		12,3	2,7
A2	4		4	кабинет		16,6		16,6	2,7
A2	4		5	кабинет		37,1		37,1	2,7
A2	4		6	кабинет		33,5		33,5	2,7
A2	4		7	коридор			24,1	24,1	2,7
A2	4		8	кабинет		32,5		32,5	2,7
A2	4		9	кабинет		18,4		18,4	2,7
A2	4		10	кабинет		15,6		15,6	2,7
A2	4		11	кабинет		106,4		106,4	2,7
A2	4		12	кабинет		72,6		72,6	2,7
A2	4		13	коридор			175,4	175,4	2,7
A2	4		14	кабинет		8,9		8,9	2,7
A2	4		15	кабинет		17,9		17,9	2,7
A2	4		16	кабинет		8,5		8,5	2,7
A2	4		17	кабинет		11,1		11,1	2,7
A2	4		18	кабинет		18,6		18,6	2,7
A2	4		19	кабинет		18,2		18,2	2,7
A2	4		20	лестница			32,5	32,5	2,7
A2	4		21	коридор			5,2	5,2	2,7
A2	4		22	кабинет		18,4		18,4	2,7
A2	4		23	кабинет		82,8		82,8	2,7
A2	4		24	кабинет		13,7		13,7	2,7
A2	4		25	кабинет		15,1		15,1	2,7
A2	4		26	умывальная			9,1	9,1	2,7
A2	4		27	туалет			7,8	7,8	2,7
A2	4		28	кабинет		19,2		19,2	2,7
A2	4		29	кабинет		38,8		38,8	2,7
A2	4		30	кабинет		34,3		34,3	2,7
A2	4		31	кабинет		16,9		16,9	2,7
A2	4		32	лестница			23,8	23,8	2,7
A2	4		33	кабинет		38,8		38,8	2,7
Итого по 4 этажу					718,6	308,6	1027,2		
A2	5		1	лестница			33,9	33,9	2,7
A2	5		2	кабинет		22,0		22	2,7
A2	5		3	кабинет		23,0		23	2,7


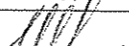
A2	5	4	кабинет	26,2	26,2	2,7
A2	5	5	кабинет	20,6	20,6	2,7
A2	5	6	кабинет	18,6	18,6	2,7
A2	5	7	коридор		36,5	2,7
A2	5	8	кабинет	111,8	111,8	2,7
A2	5	9	подсобное		12,2	2,7
A2	5	10	туалет		6,6	2,7
A2	5	11	туалет		7,0	2,7
A2	5	12	умывальная		6,3	2,7
A2	5	13	умывальная		6,7	2,7
A2	5	14	кабинет	16,1	16,1	2,7
A2	5	15	кабинет	114,0	114	2,7
A2	5	16	лестница		26,8	2,7
A2	5	17	коридор		92,5	2,7
A2	5	18	коридор		13,5	2,7
A2	5	19	кабинет	37,3	37,3	2,7
A2	5	20	коридор		25,3	2,7
A2	5	21	кабинет	21,7	21,7	2,7
A2	5	22	кабинет	35,5	35,5	2,7
A2	5	23	кабинет	35,5	35,5	2,7
A2	5	24	кабинет	35,6	35,6	2,7
A2	5	25	кабинет	36,3	36,3	2,7
A2	5	26	кабинет	36,4	36,4	2,7
A2	5	27	кабинет	36,4	36,4	2,7
A2	5	28	кабинет	17,7	17,7	2,7
A2	5	29	кабинет	17,8	17,8	2,7
A2	5	30	кабинет	39,4	39,4	2,7
A2	5	31	кабинет	17,9	17,9	2,7
Итого по 5 этажу				719,8	267,3	987,1
Итого по лит. "А2"				3747,1	1985,5	5732,6
Всего по строению				3747,1	1985,5	5732,6

Итого	3747,1	1985,5	5732,6
-------	--------	--------	--------

X. Экспликация площади земельного участка

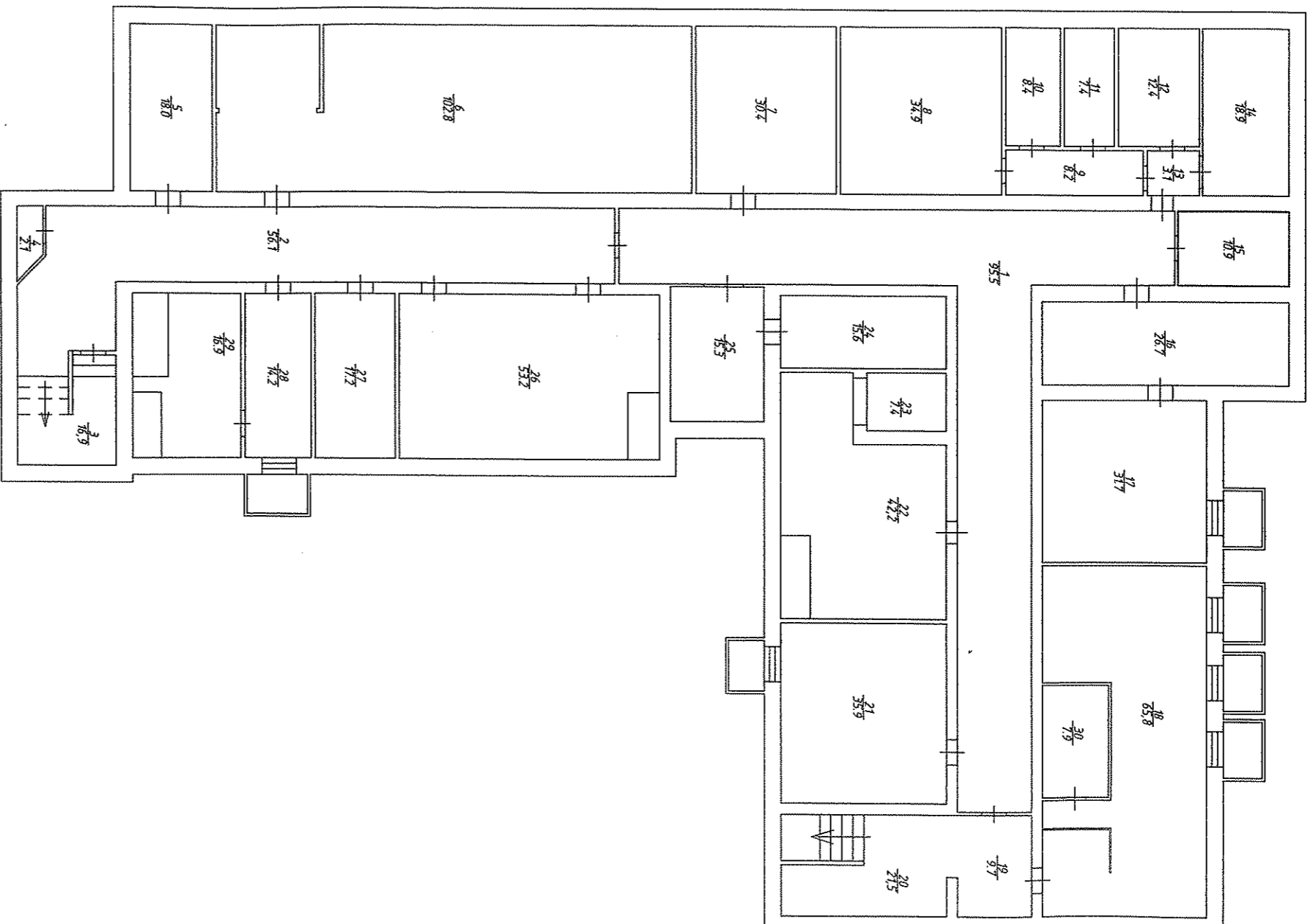
по документам	Площадь участка			
	застроенная		незастроенная	
	строения	сооружения	грунт	зелёные насаждения
	2219,8	0,0	0,0	

XI. Сведения об обследованиях объекта

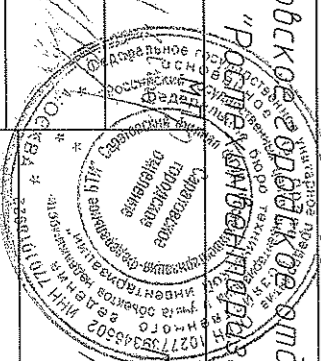
Дата обследования	Выполнил		Проверил	
	ФИО	Подпись	ФИО	Подпись
01.04.2014	Воробьева Г.А.		Прудникова Н.И.	

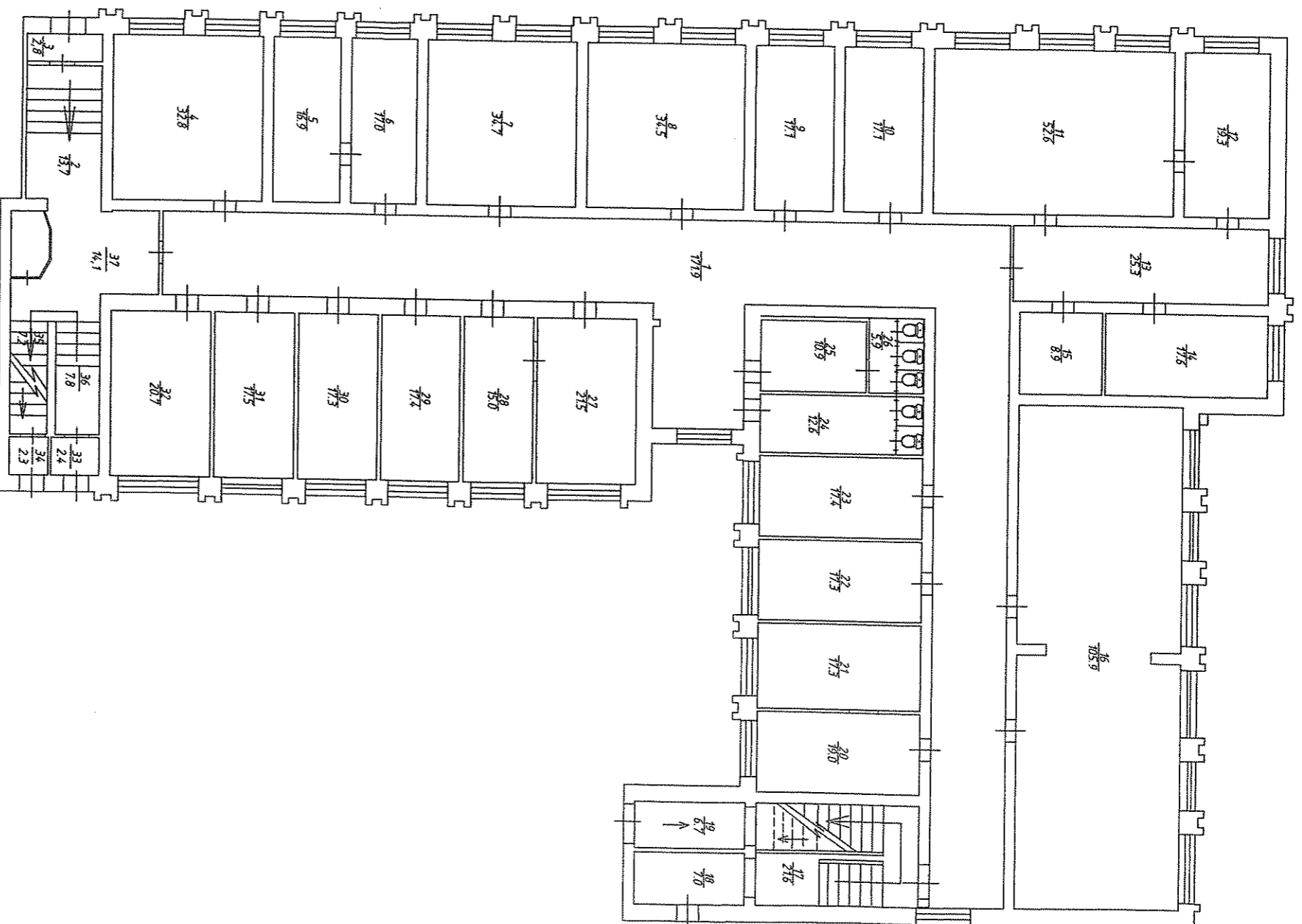
XII. Перечень прилагаемых документов

№ п/п	Наименование	Количество листов
1	Позэтажный план	6

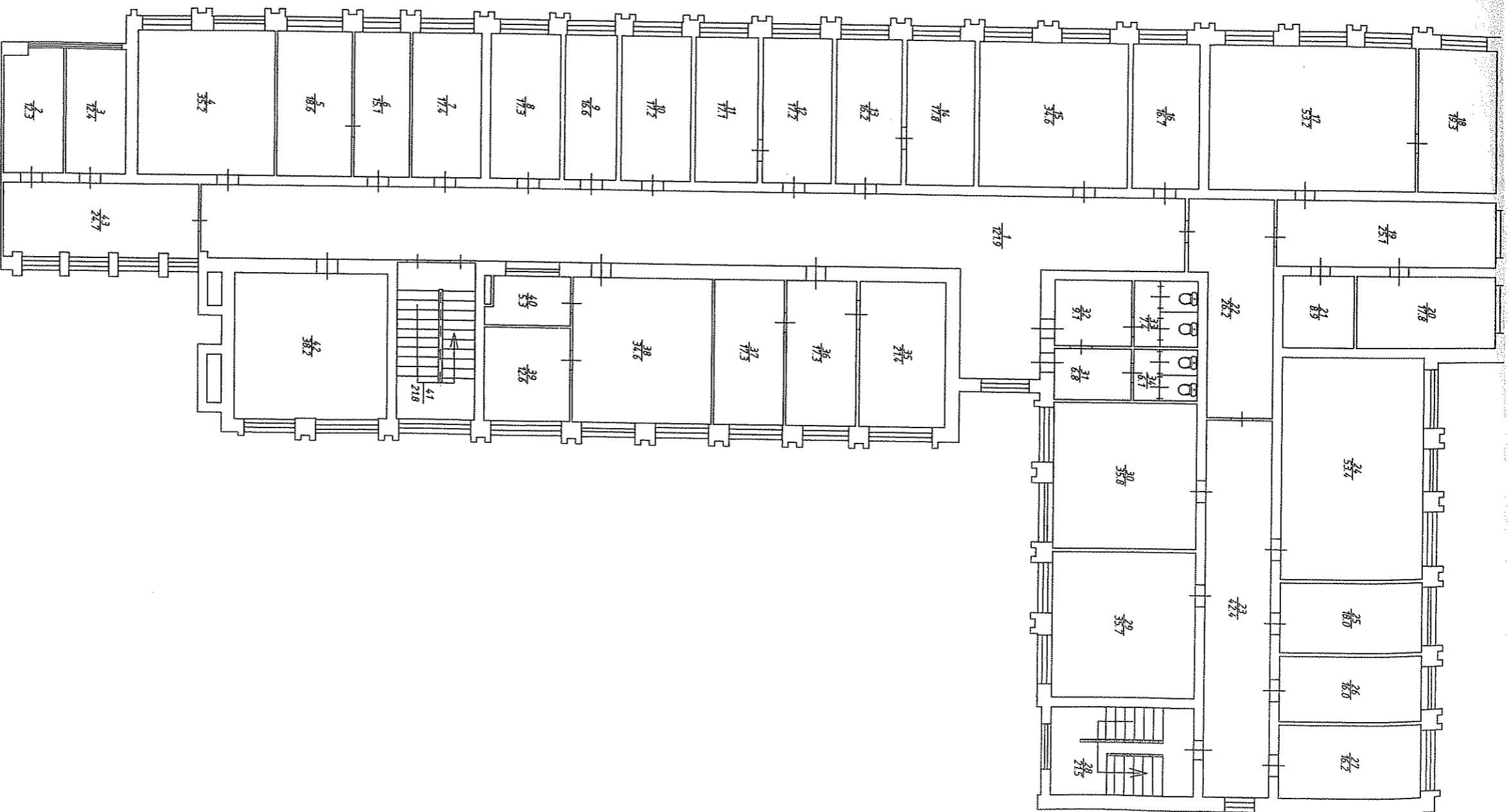


Саратовское отделение Саратовского филиала ФГУП "Росатом"		
Саратовского филиала ФГУП "Росатом"		
Начальник 09.04.2014	Шацкова И.Н.	ПОЭТАЖНЫЙ ПЛАН Лист А2 - подвал
Проверил 09.04.2014	Прудникова Н.И.	
Техник 09.04.2014	Воробьева Г.А.	г. Саратов, ул. Соборная угол ул. Первомайской, д. №23-25/75-77
		Лист - 2 Листов - 6 Масштаб 1:200



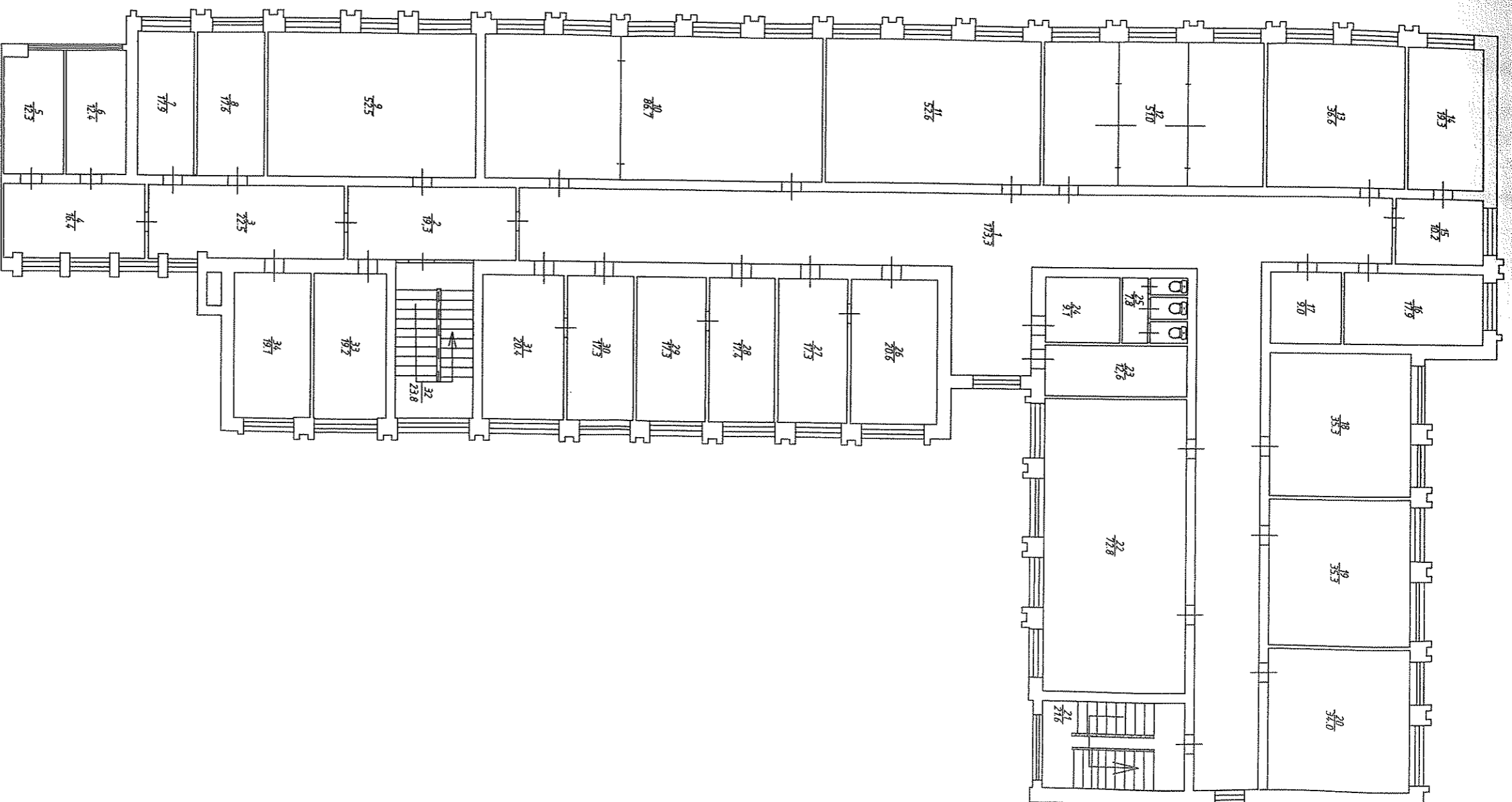


Саратовское отделение Саратовского филиала ФГУП "Росгеоинформ" - Федеральное БТИ	
Начальник 09.04.2014	Щацкова И.Н.
Проверил 09.04.2014	Прудникова Н.И.
Техник 09.04.2014	Воробьева Г.А.
ЭТАЖНЫЙ ПЛАН Уч. А2 - 1 этаж	
2. Саратов, ул. Соборная угол ул. Первомайской, д. №23-25/75-77	
Лист - 2	Листов - 5
Масштаб 1:200	

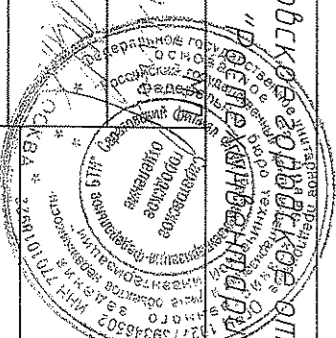


Саратовское отделение
 Саратовского филиала ФГУП "Ростех" - Федеральное БТИ"

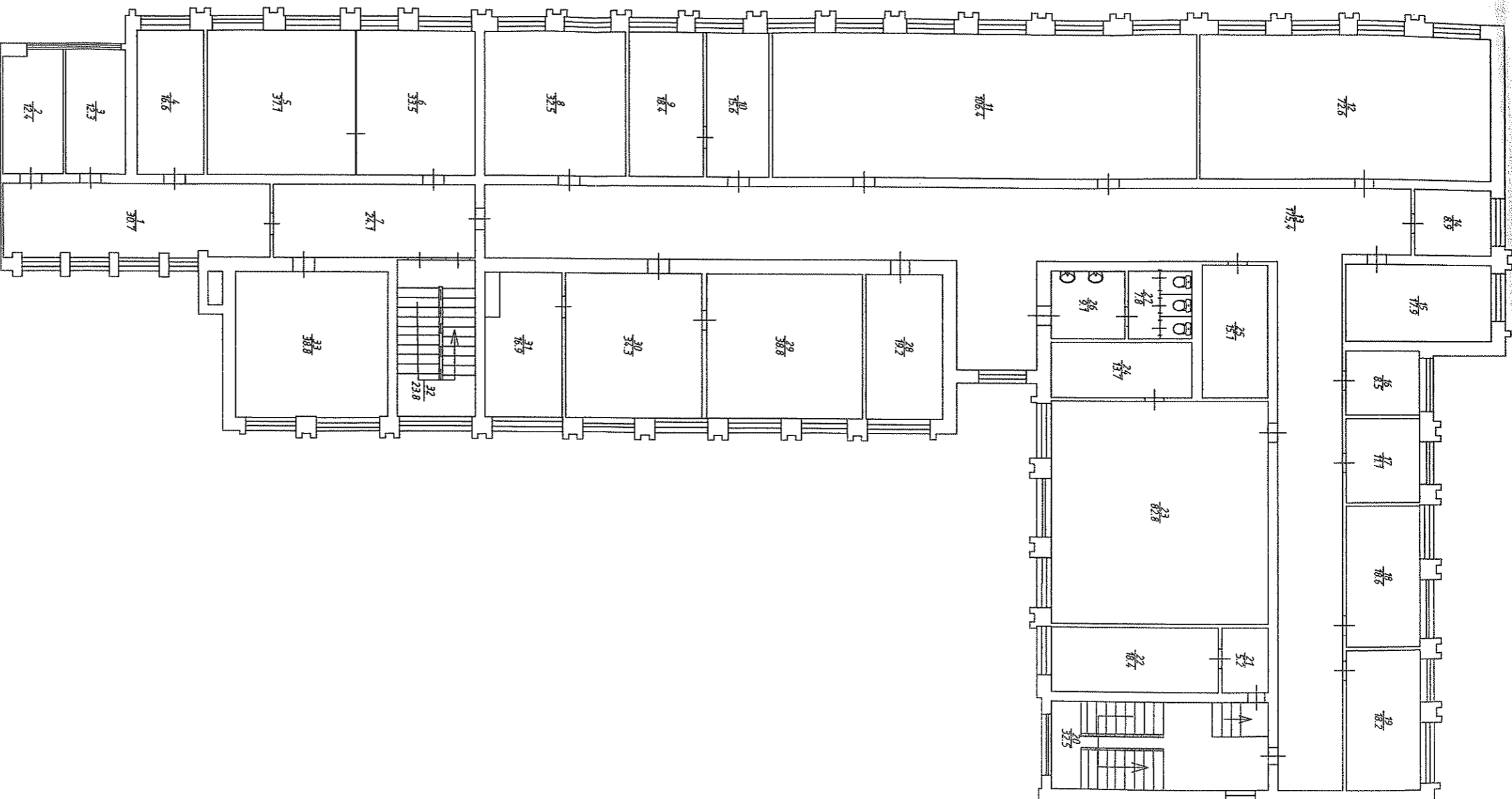
Начальник 09.04.2014	Шацкова И.И.		поэтажный план Лист А2 - II этаж
Продервил 09.04.2014	Прудникова Н.И.		
Техник 09.04.2014	Воробьева Г.А.	2. Саратов, ул. Соборная угол ул. Первомайской, д. №23-25/75-77	



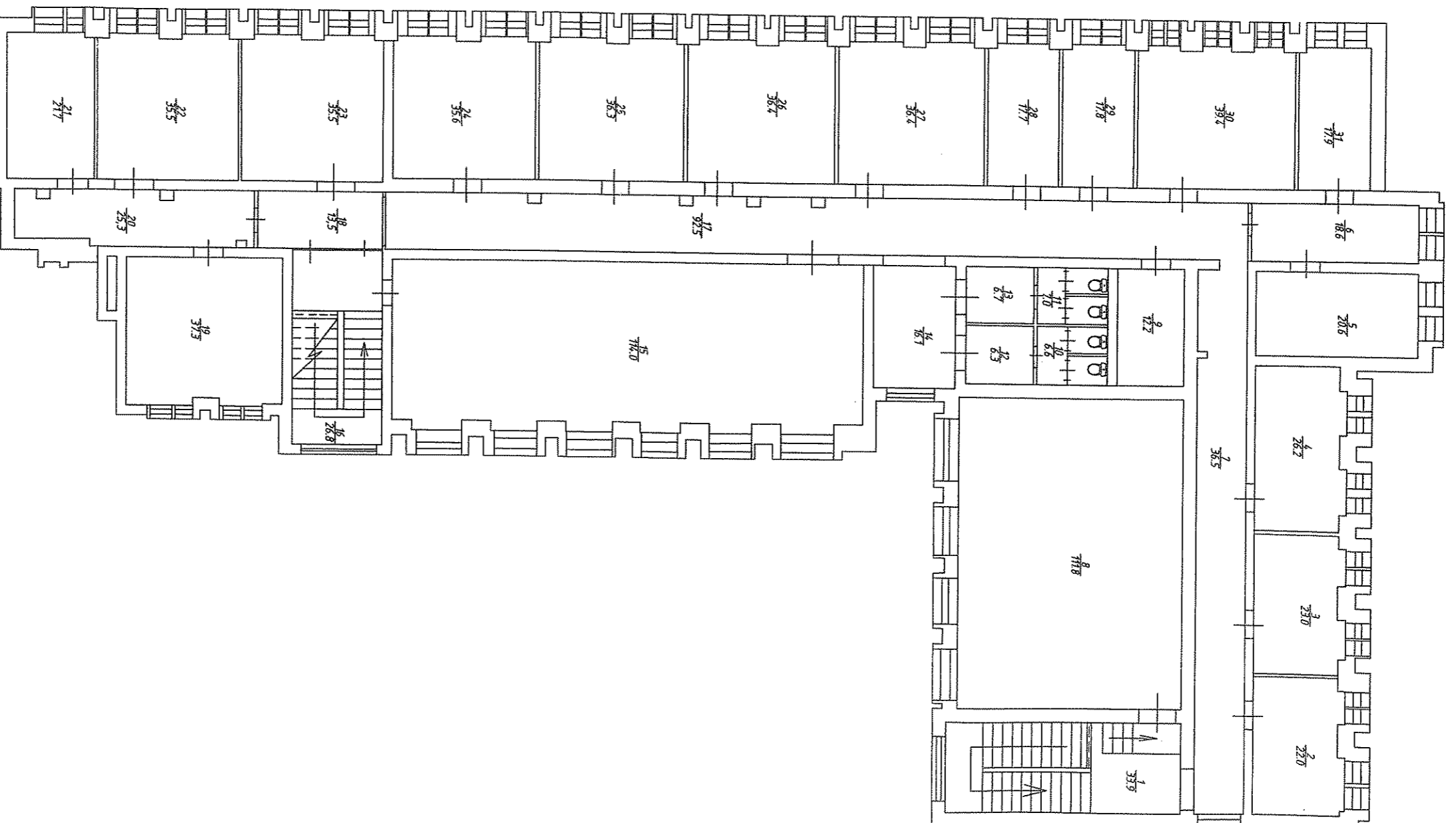
Саратовское отделение Саратовского филиала ФГУП "Роснефтегазсервис" - Федеральное БТИ"		Саратовское отделение Саратовского филиала ФГУП "Роснефтегазсервис" - Федеральное БТИ"	
Начальник 09.04.2014	Щацкова И.И.	Воробьева Г.А.	2. Саратов, ул. Соборная угол ул. Перформайской, д. №23-25/75-77
Проверил 09.04.2014	Прудникова Н.И.		
Техник 09.04.2014			



Лист - 4
Листов - 6
Масштаб 1:200



Саратовское дорожное отделение		Саратовского филиала ФГУП "Роснефтегаз" - Федеральное БТИ"	
Начальник 09.04.2014	Щацкова И.Н.	Проверил 09.04.2014	Прудникова Н.И.
Техник 09.04.2014	Воробыева Г.А.		
2. Саратов, ул. Соборная угол ул. Пердомуиской, д. №23-25/75-77		Поэтажный план Лист А2 - IV этаж	
Лист - 5	Листов - 6		
		Масштаб 1:200	



Саратовское городское отделение Саратовского филиала ФГУП "Росгидроцентр" - Федеральное БТИ"			
НАЧАЛЬНИК 09.04.2014	Щакова И.И.		ПОДПИСАТЕЛЬ ПЛАН М.П. А2 - V ЭТАЖ
ПРОВЕРИЛ 09.04.2014	Прудычкова Н.И.		
ТЕХНИК 09.04.2014	Воробыева Г.А.	2. Саратов, ул. Соборная угол ул. Первомайской, д. №23-25/75-77	
		Лист - 6	Листов - 6
		Масштаб 1:200	

Прешнуровано
Кол-во 10 листов

03.04.2014
дата

ПОДПИСЬ

