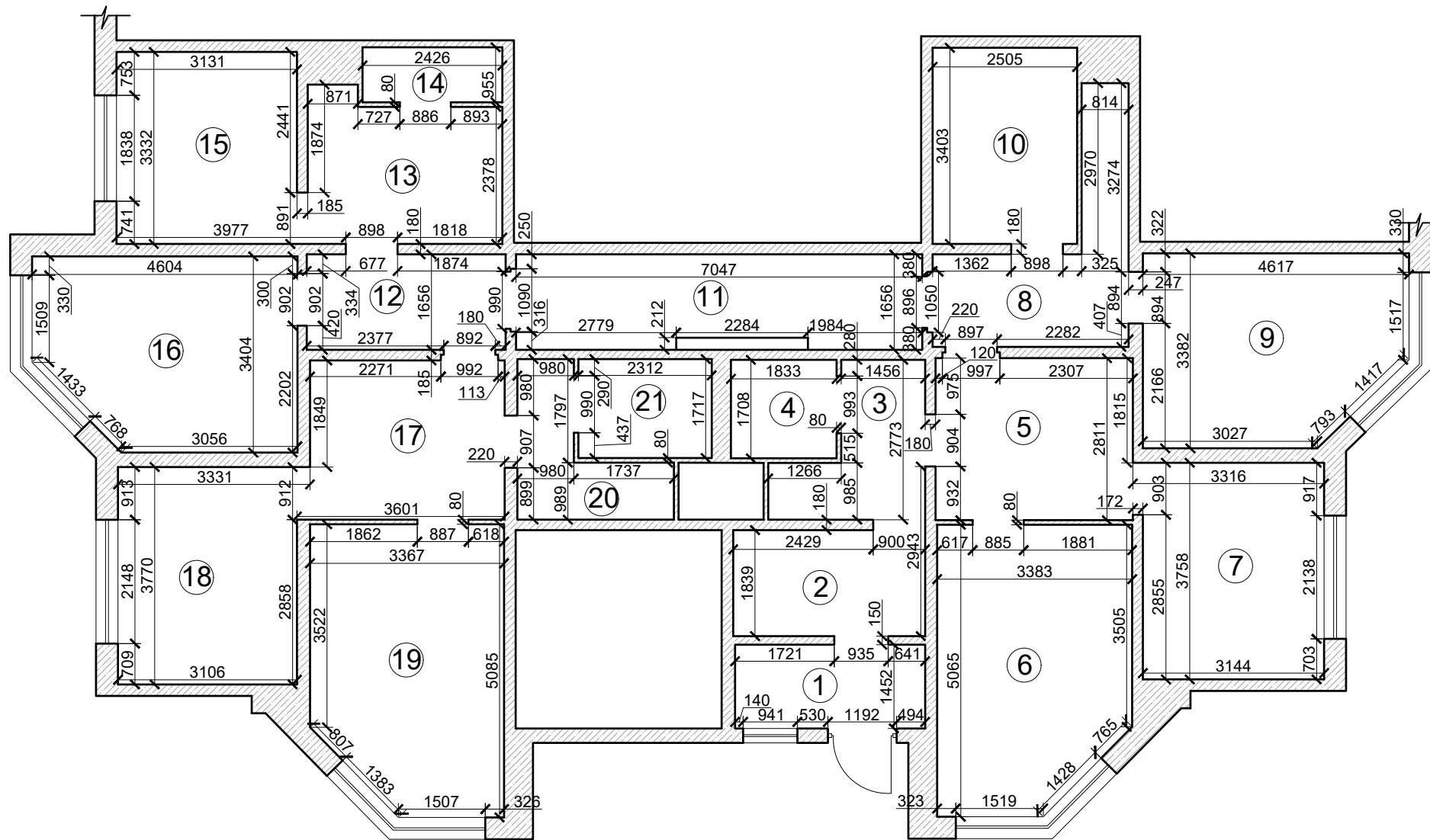


Экспликация помещений

№	Наименование помещений	Площадь м2
1	Коммерческое помещение	4,97
2	Коммерческое помещение	6,27
3	Коммерческое помещение	5,49
4	Коммерческое помещение	3,17
5	Коммерческое помещение	9,84
6	Коммерческое помещение	15,97
7	Коммерческое помещение	11,97
8	Коммерческое помещение	8,25
9	Коммерческое помещение	14,50
10	Коммерческое помещение	8,61
11	Коммерческое помещение	11,37
12	Коммерческое помещение	6,02
13	Коммерческое помещение	8,57
14	Коммерческое помещение	2,35
15	Коммерческое помещение	10,51
16	Коммерческое помещение	14,53
17	Коммерческое помещение	9,56
18	Коммерческое помещение	11,91
19	Коммерческое помещение	15,96
20	Коммерческое помещение	4,59
21	Коммерческое помещение	4,01
Итого:		188,42



Примечания:

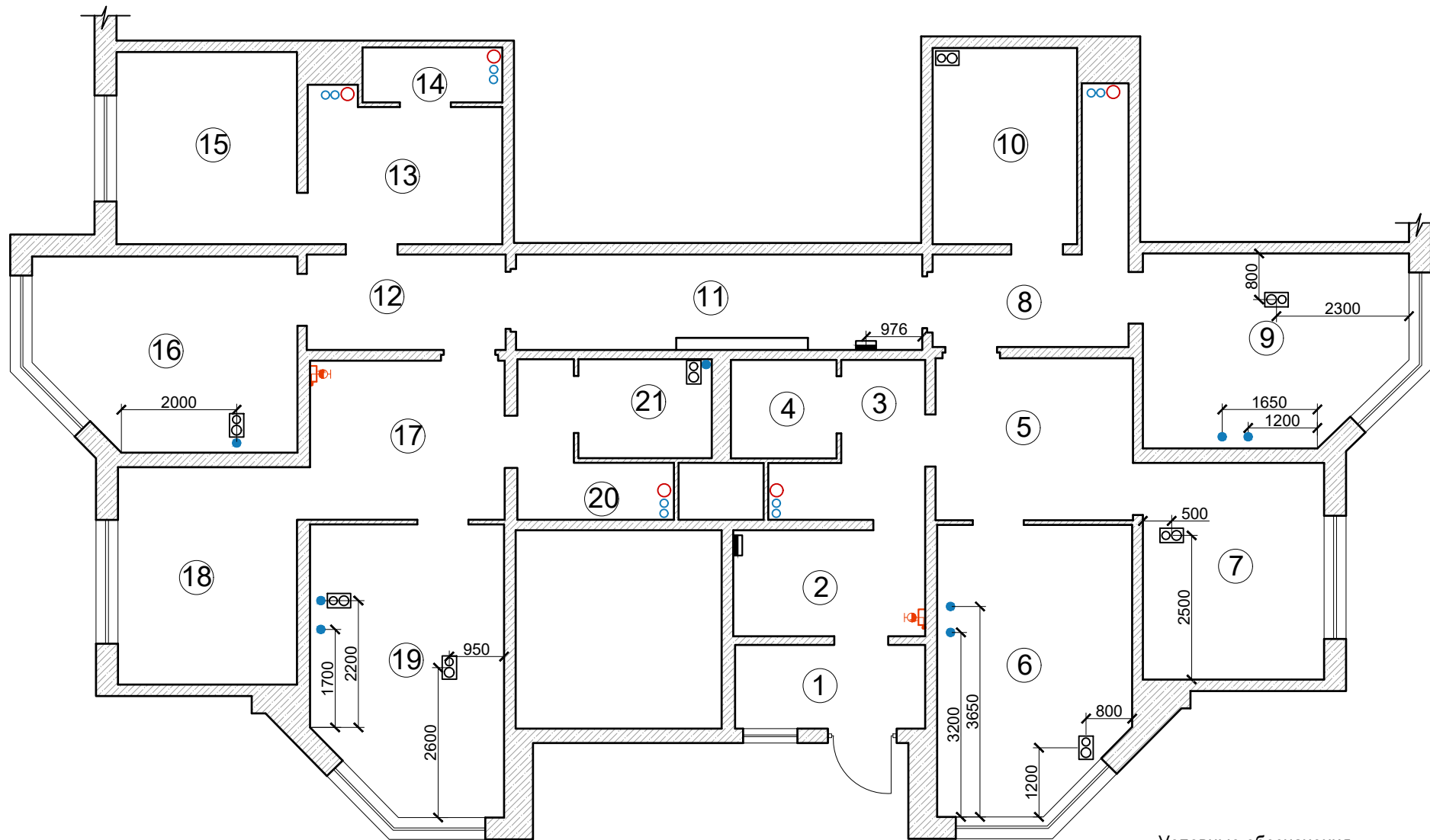
1. Площадь помещений посчитана по внутреннему контуру, без учета площади перегородок
2. Высота помещений h=2,67м от черного пола

Инв. № подл.	Подпись и дата	Взам. инв. №

10.08.2016-AP					
г. Москва, Московский, ул. Атласова, д. 3 Медицинский центр "Инвитро"					
Изм.	Кол.уч.	Лист	№ Док.	Подпись	Дата
Разраб.		Большакова Е.		<i>[Signature]</i>	
Н.контроль		Ершов А.		<i>[Signature]</i>	
ГИП		Ершов А.		<i>[Signature]</i>	
Архитектурные решения медицинского центра "Инвитро"				Стадия	Лист
				Р	3
План до перепланировки Масштаб 1:100				ООО "Герасимов-Проект" тел. +7(499)381-80-	

Экспликация помещений

	Наименование помещений	Площадь м2
1	Коммерческое помещение	4,97
2	Коммерческое помещение	6,27
3	Коммерческое помещение	5,49
4	Коммерческое помещение	3,17
5	Коммерческое помещение	9,84
6	Коммерческое помещение	15,97
7	Коммерческое помещение	11,97
8	Коммерческое помещение	8,25
9	Коммерческое помещение	14,50
10	Коммерческое помещение	8,61
11	Коммерческое помещение	11,37
12	Коммерческое помещение	6,02
13	Коммерческое помещение	8,57
14	Коммерческое помещение	2,35
15	Коммерческое помещение	10,51
16	Коммерческое помещение	14,53
17	Коммерческое помещение	9,56
18	Коммерческое помещение	11,91
19	Коммерческое помещение	15,96
20	Коммерческое помещение	4,59
21	Коммерческое помещение	4,01
Итого:		188,42



Условные обозначения:

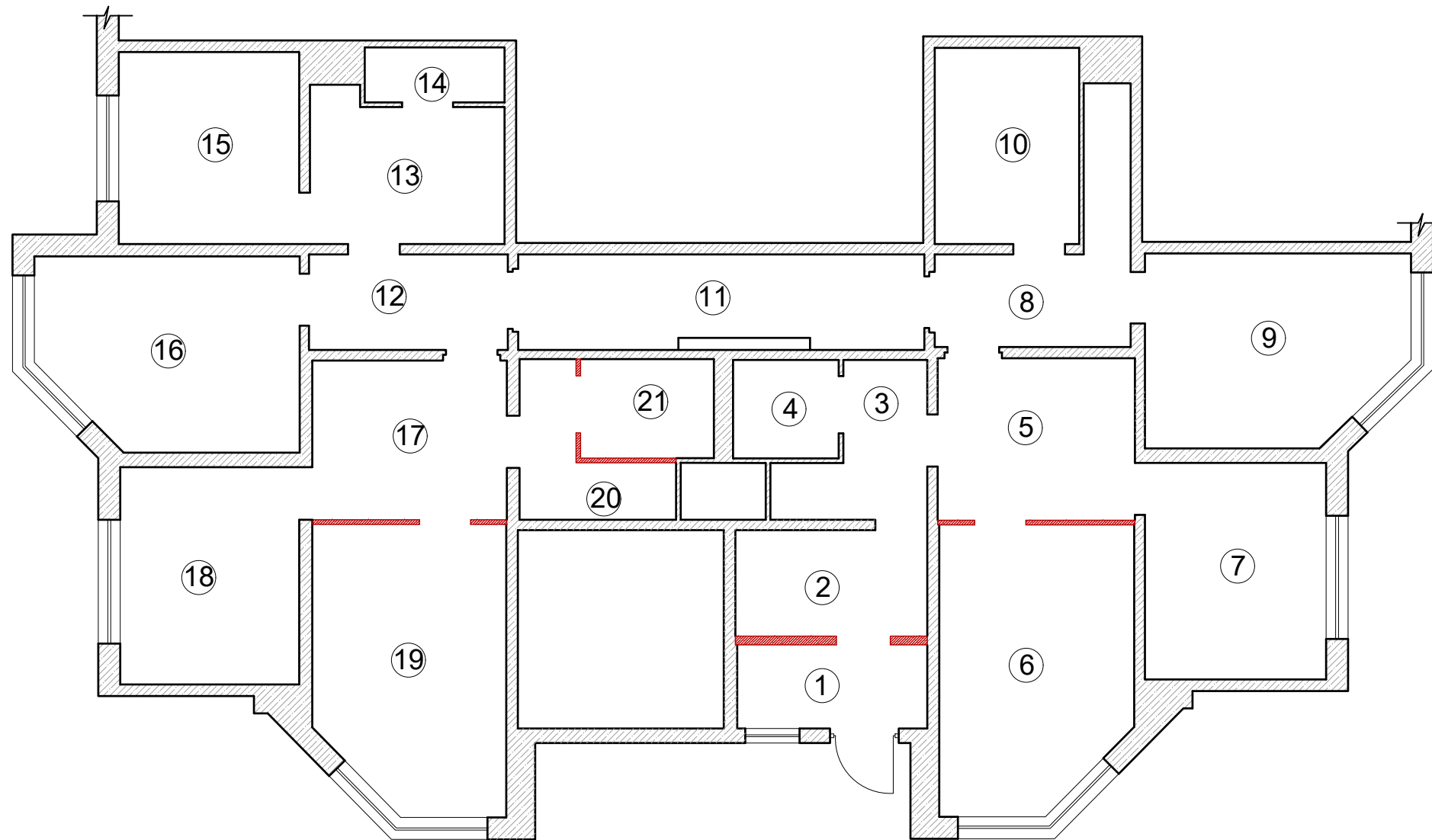
- стояк канализац. d=100мм
- стояк ГВС/ХВС d=50мм
- отверстие под ГВС/ХВС d=15мм
- ⊞ технический вывод (?)
- кв пожарные гидранты
- ЭЩ (расположены на высоте h=1500мм)

Инв. № подл.	
Подпись и дата	
Взам. инв. №	

10.08.2016-АР					
г. Москва, Московский, ул. Атласова, д. 3 Медицинский центр "Инвитро"					
Изм.	Кол.уч.	Лист	№ Док.	Подпись	Дата
Разраб.		Большакова Е.		<i>[Signature]</i>	
Н.контроль		Ершов А.		<i>[Signature]</i>	
ГИП		Ершов А.		<i>[Signature]</i>	
Архитектурные решения медицинского центра "Инвитро"					Стадия
					Лист
					/1
План помещения с указанием точек вывода ВК, местоположения пожарных гидрантов и электрических щитков. Масштаб 1:100					Р
					4
					ООО "Герасимов-Проект" тел. +7(499)381-80-

Экспликация помещений

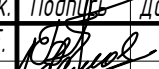


№	Наименование помещений	Площадь м2
1	Коммерческое помещение	4,97
2	Коммерческое помещение	6,27
3	Коммерческое помещение	5,49
4	Коммерческое помещение	3,17
5	Коммерческое помещение	9,84
6	Коммерческое помещение	15,97
7	Коммерческое помещение	11,97
8	Коммерческое помещение	8,25
9	Коммерческое помещение	14,50
10	Коммерческое помещение	8,61
11	Коммерческое помещение	11,37
12	Коммерческое помещение	6,02
13	Коммерческое помещение	8,57
14	Коммерческое помещение	2,35
15	Коммерческое помещение	10,51
16	Коммерческое помещение	14,53
17	Коммерческое помещение	9,56
18	Коммерческое помещение	11,91
19	Коммерческое помещение	15,96
20	Коммерческое помещение	4,59
21	Коммерческое помещение	4,01
Итого:		188,42



Условные обозначения:

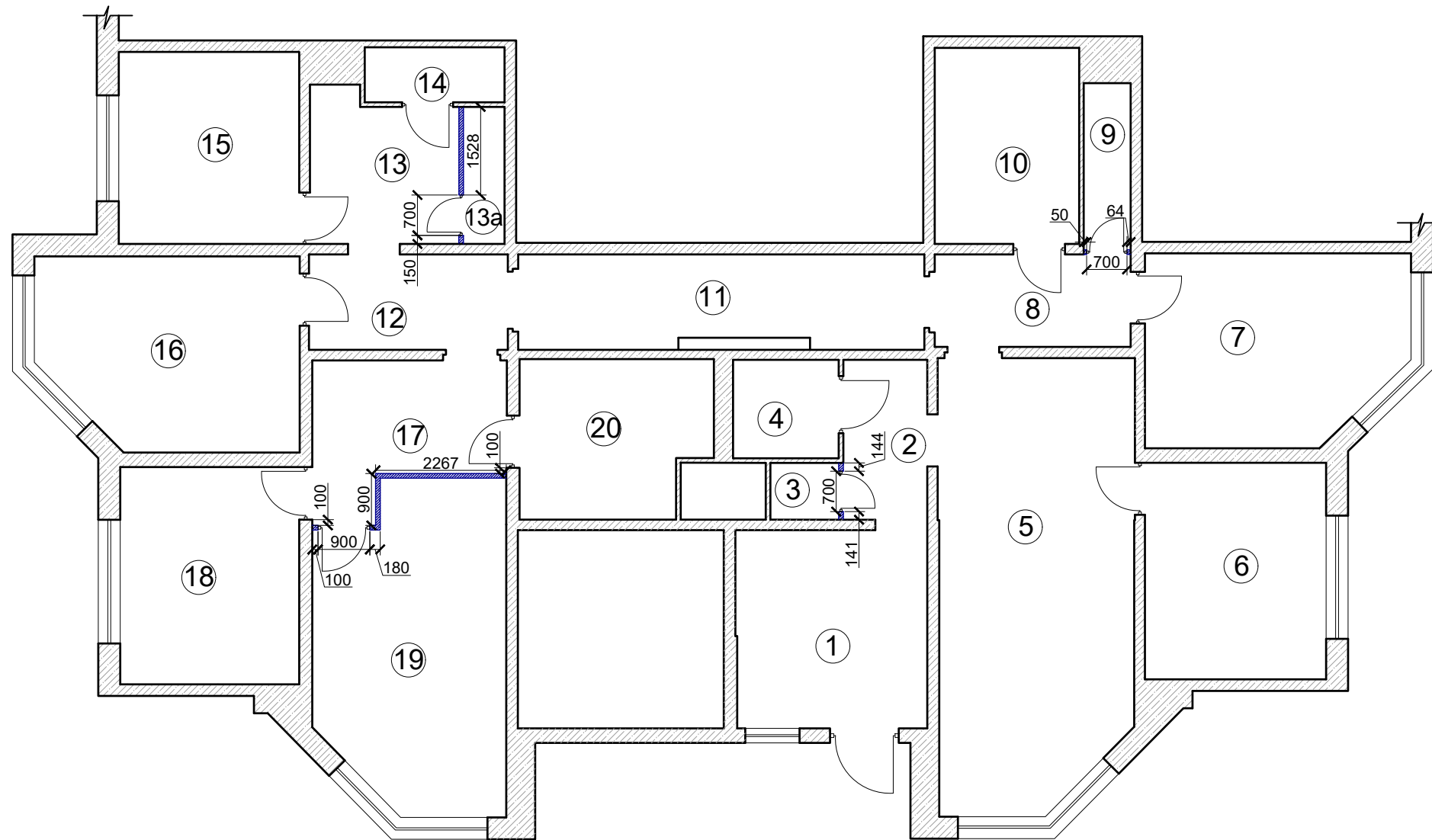
 демонтируемые перегородки

Инв. № подл.	Подпись и дата	Взам. инв. №


10.08.2016-AP					
г. Москва, Московский, ул. Атласова, д. 3 Медицинский центр "Инвитро"					
Изм.	Кол.уч.	Лист	№ Док.	Подпись	Дата
Разраб.		Большакова Е.			
Н.контроль		Ершов А.			
ГИП		Ершов А.			
Архитектурные решения медицинского центра "Инвитро"				Стадия	Лист /
				Р	5
План демонтажа перегородок Масштаб 1:100				ООО "Герасимов-Проект" тел. +7(499)381-80-	

Экспликация помещений

№	Наименование помещений	Площадь м2
1	Холл	11,24
2	Коридор	4,20
3	Подсобное помещение	1,20
4	Санузел для посетителей	3,17
5	Приемная/регистратура	26,01
6	Процедурный кабинет	11,97
7	Процедурный кабинет	14,50
8	Коридор	5,60
9	Санузел персонала	2,41
10	Помещение персонала	8,61
11	Коридор	11,37
12	Коридор	6,02
13	Холл	6,74
13а	Подсобное помещение	1,70
14	Санузел для посетителей	2,35
15	Кабинет врача	10,51
16	Кабинет врача	14,53
17	Комната ожидания	7,90
18	Кабинет врача	11,91
19	Гинекология	17,61
20	Кабинет УЗИ	8,77
Итого:		188,68






Условные обозначения:

 перегородки, возводимые из пазогребневых плит, размером 667x500x80 (L, B, t)

Примечания:

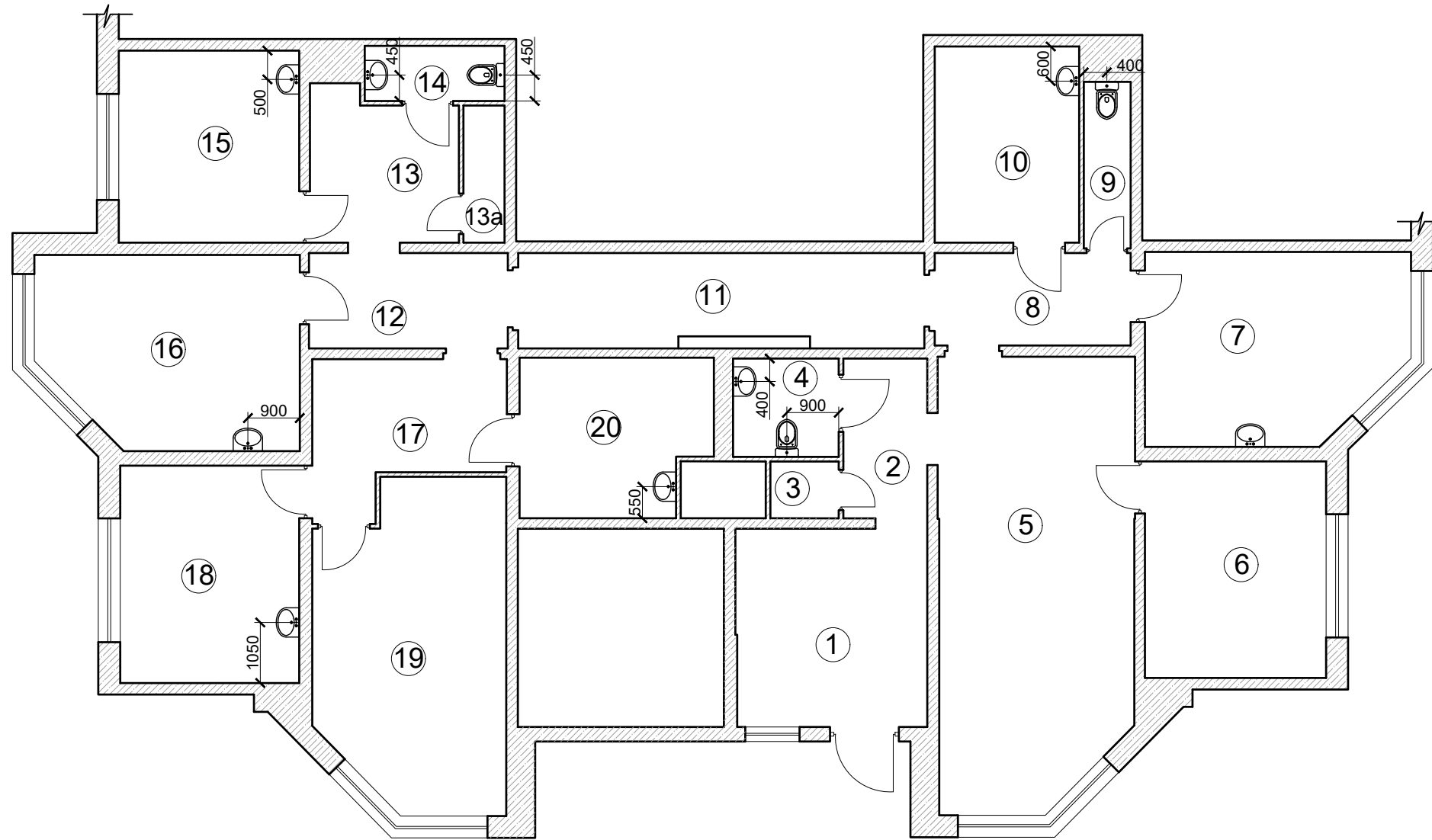
Все двери открываются по направлению выхода из здания, за исключением дверей в подсобные помещения, санузлы и в местах, где подобное открытие будет затруднять свободную эвакуацию.

<b>10.08.2016-AP</b>					
г. Москва, Московский, ул. Атласова, д. 3 Медицинский центр "Инвитро"					
Изм.	Кол.уч.	Лист	№ Док.	Подпись	Дата
Разраб.		Большакова Е.			
Н.контроль		Ершов А.			
ГИП		Ершов А.			
Архитектурные решения медицинского центра "Инвитро"				Стадия	Лист /
				Р	6
План монтажа перегородок Масштаб 1:100				ООО "Герасимов-Проект" тел. +7(499)381-80-	

Инв. № подл.	
Подпись и дата	
Взам. инв. №	

Экспликация помещений

№	Наименование помещений	Площадь м2
1	Холл	11,24
2	Коридор	4,20
3	Подсобное помещение	1,20
4	Санузел для посетителей	3,17
5	Приемная/регистратура	26,01
6	Процедурный кабинет	11,97
7	Процедурный кабинет	14,50
8	Коридор	5,60
9	Санузел персонала	2,41
10	Помещение персонала	8,61
11	Коридор	11,37
12	Коридор	6,02
13	Холл	6,74
13а	Подсобное помещение	1,70
14	Санузел для посетителей	2,35
15	Кабинет врача	10,51
16	Кабинет врача	14,53
17	Комната ожидания	7,90
18	Кабинет врача	11,91
19	Гинекология	17,61
20	Кабинет УЗИ	8,77
Итого:		188,68

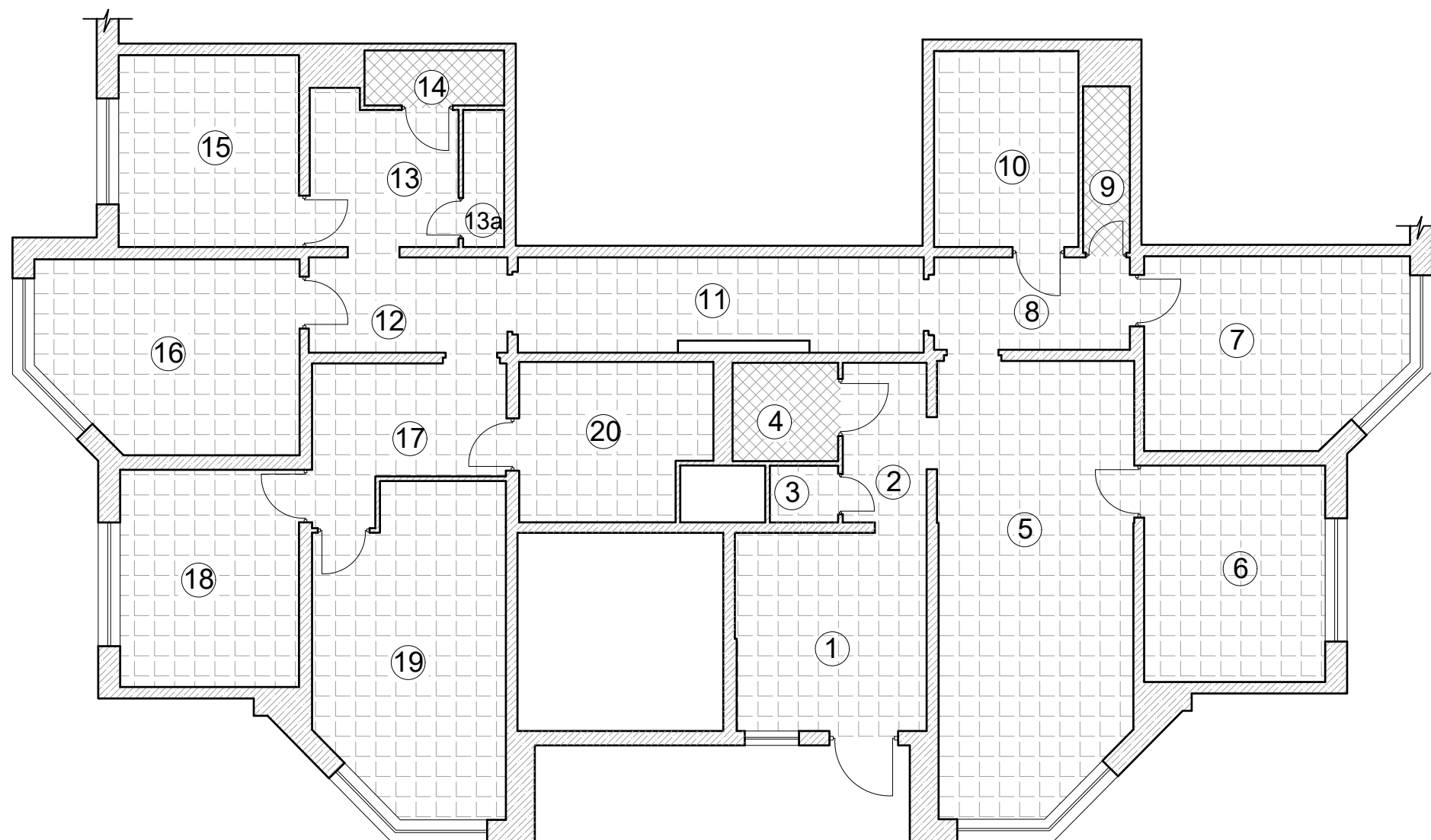


Инв. № подл.	Подпись и дата	Взам. инв. №

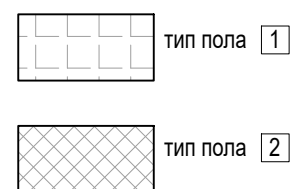
<b>10.08.2016-AP</b>					
г. Москва, Московский, ул. Атласова, д. 3 Медицинский центр "Инвитро"					
Изм.	Кол.уч.	Лист	№ Док.	Подпись	Дата
Разраб.		Большакова Е.		<i>[Signature]</i>	
Н.контроль		Ершов А.		<i>[Signature]</i>	
ГИП		Ершов А.		<i>[Signature]</i>	
Архитектурные решения медицинского центра "Инвитро"				Стадия	Лист
				Р	7
План с расстановкой мебели и оборудования Масштаб 1:100				ООО "Герасимов-Проект" тел. +7(499)381-80-	

Экспликация помещений

	Наименование помещений	Площадь м2
1	Холл	11,24
2	Коридор	4,20
3	Подсобное помещение	1,20
4	Санузел для посетителей	3,17
5	Приемная/регистратура	26,01
6	Процедурный кабинет	11,97
7	Процедурный кабинет	14,50
8	Коридор	5,60
9	Санузел персонала	2,41
10	Помещение персонала	8,61
11	Коридор	11,37
12	Коридор	6,02
13	Холл	6,74
13а	Подсобное помещение	1,70
14	Санузел для посетителей	2,35
15	Кабинет врача	10,51
16	Кабинет врача	14,53
17	Комната ожидания	7,90
18	Кабинет врача	11,91
19	Гинекология	17,61
20	Кабинет УЗИ	8,77
	Итого:	188,68

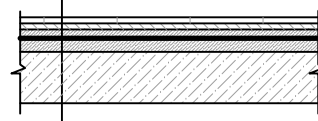


Условные обозначения:



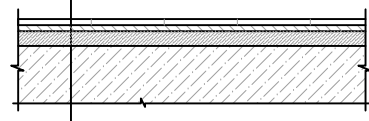
Тип пола [2]

- керамическая плитка 400x400
- плиточный клей
- цем.-песч. стяжка 20 мм
- гидроизоляция обмазочная, завести на стену 300 мм
- выравнивающая цем.-песч. стяжка 50 мм
- ж/б плита перекрытия



Тип пола [1]

- керамическая плитка 400x400
- плиточный клей
- выравнивающая цем.-песч. стяжка 50 мм
- ж/б плита перекрытия



10.08.2016-AP					
г. Москва, Московский, ул. Атласова, д. 3 Медицинский центр "Инвитро"					
Изм.	Кол.уч.	Лист	№ Док.	Подпись	Дата
Разраб.		Большакова Е.		<i>[Signature]</i>	
Н.контроль		Ершов А.		<i>[Signature]</i>	
ГИП		Ершов А.		<i>[Signature]</i>	
Архитектурные решения медицинского центра "Инвитро"				Стадия	Лист
				Р	8
План устройства полов Масштаб 1:100				ООО "Герасимов-Проект" тел. +7(499)381-80-	

Инв. № подл.	
Подпись и дата	
Взам. инв. №	

№	Наименование	Потолок		Стены и перегородки		Полы		Примечание	№	Наименование	Потолок		Стены и перегородки		Полы		г ч
		Вид отделки	Площадь м2	Вид отделки	Площадь м2	Вид отделки	Площадь м2				Вид отделки	Площадь м2	Вид отделки	Площадь м2	Вид отделки	Площадь м2	
1	Холл	Шпаклевка, окраска в 2 слоя	11,24	штукатурка, шпакл., окраска в 2 слоя; плинтус -плитка керамич. 400x400	29,83 плинт. l=12,0м	керам. плитка 400x400 по стяжке	11,24		13	Холл	Шпаклевка, окраска в 2 слоя	6,74	штукатурка, шпакл., окраска в 2 слоя; плинтус -плитка керамич. 400x400	20,36 плинт. l=7,3м	керам. плитка 400x400 по стяжке	6,74	
2	Коридор	Шпаклевка, окраска в 2 слоя	4,20	штукатурка, шпакл., окраска в 2 слоя; плинтус -плитка керамич. 400x400	16,26 плинт. l=5,9м	керам. плитка 400x400 по стяжке	4,20		13а	Подсобное помещение	Шпаклевка, окраска в 2 слоя	1,70	штукатурка, шпакл., окраска в 2 слоя; плинтус -плитка керамич. 400x400	14,41 плинт. l=5,5м	керам. плитка 400x400 по стяжке	1,70	
3	Подсобное помещение	Шпаклевка, окраска в 2 слоя	1,20	штукатурка, шпакл., окраска в 2 слоя; плинтус -плитка керамич. 400x400	10,00 плинт. l=3,8м	керам. плитка 400x400 по стяжке	1,20		14	Санузел для посетителей	Шпаклевка, окраска в 2 слоя	2,35	керам. плитка 250x450	15,48	керам. плитка 400x400 по стяжке с гидроиз.	2,35	
4	Санузел для посетителей	Шпаклевка, окраска в 2 слоя	3,17	керам. плитка 250x450	15,89	керам. плитка 400x400 по стяжке с гидроиз.	3,17		15	Кабинет врача	Шпаклевка, окраска в 2 слоя	10,51	керам. плитка 250x450	28,62	керам. плитка 400x400 по стяжке	10,51	
5	Приемная/ регистратура	Шпаклевка, окраска в 2 слоя	26,01	штукатурка, шпакл., окраска в 2 слоя; плинтус -плитка керамич. 400x400	44,10 плинт. l=18,2м	керам. плитка 400x400 по стяжке	26,01		16	Кабинет врача	Шпаклевка, окраска в 2 слоя	14,53	керам. плитка 250x450	32,57	керам. плитка 400x400 по стяжке	14,53	
6	Процедурный кабинет	Шпаклевка, окраска в 2 слоя	11,97	керам. плитка 250x450	30,41	керам. плитка 400x400 по стяжке	11,97		17	Комната ожидания	Шпаклевка, окраска в 2 слоя	7,90	штукатурка, шпакл., окраска в 2 слоя; плинтус -плитка керамич. 400x400	24,51 плинт. l=8,9м	керам. плитка 400x400 по стяжке	7,90	
7	Процедурный кабинет	Шпаклевка, окраска в 2 слоя	14,50	керам. плитка 250x450	32,53	керам. плитка 400x400 по стяжке	14,50		18	Кабинет врача	Шпаклевка, окраска в 2 слоя	11,91	керам. плитка 250x450	30,27	керам. плитка 400x400 по стяжке	11,91	
8	Коридор	Шпаклевка, окраска в 2 слоя	5,60	штукатурка, шпакл., окраска в 2 слоя; плинтус -плитка керамич. 400x400	19,25 плинтус l=7,8м	керам. плитка 400x400 по стяжке	5,60		19	Гинекология	Шпаклевка, окраска в 2 слоя	17,61	керам. плитка 250x450	39,37	керам. плитка 400x400 по стяжке	17,61	
9	Санузел персонала	Шпаклевка, окраска в 2 слоя	2,41	керам. плитка 250x450	17,98	керам. плитка 400x400 по стяжке с гидроиз.	2,41		20	Кабинет УЗИ	Шпаклевка, окраска в 2 слоя	8,77	керам. плитка 250x450	29,77	керам. плитка 400x400 по стяжке	8,77	
10	Помещение персонала	Шпаклевка, окраска в 2 слоя	8,61	штукатурка, шпакл., окраска в 2 слоя; плинтус -плитка керамич. 400x400	28,49 плинт. l=10,9м	керам. плитка 400x400 по стяжке	8,61										
11	Коридор	Шпаклевка, окраска в 2 слоя	11,37	штукатурка, шпакл., окраска в 2 слоя; плинтус -плитка керамич. 400x400	41,83 плинт. l=16,0м	керам. плитка 400x400 по стяжке	11,37										
12	Коридор	Шпаклевка, окраска в 2 слоя	6,02	штукатурка, шпакл., окраска в 2 слоя; плинтус -плитка керамич. 400x400	18,47 плинт. l=6,6м	керам. плитка 400x400 по стяжке	6,02										

**Итого:**

потолок: шпаклевка, окраска в 2 слоя - S=188,68м2  
стены: штукатурка, шпаклевка, окраска в слоя - S=267,51м2  
плинтус - l=102,9м S=10,29м2  
покрытие керамической плиткой 250x450 - S=272,89м2  
полы: керамическая плитка 400x400 по стяжке -S=180,75м2  
керамическая плитка 400x400 по стяжке с гидроизоляцией -S=7,93м2  
плитка керамическая 250x450 - 2480шт.; плитка керамическая 400x400 - 1244шт.

10.08.2016-AP					
г. Москва, Московский, ул. Атласова, д. 3 Медицинский центр "Инвитро"					
Изм.	Кол.уч.	Лист	НоДок.	Подпись	Дата
Разраб.		Большакова Е.			
Н.контроль		Ершов А.			
ГИП		Ершов А.			
Архитектурные решения медицинского центра "Инвитро"				Стадия	Лист /
				Р	12
Ведомость отделочных материалов				ООО "Герасимов-Про тел. +7(499)381-80.	

Взам. инв. №

Подпись и дата

Инв. № подл.