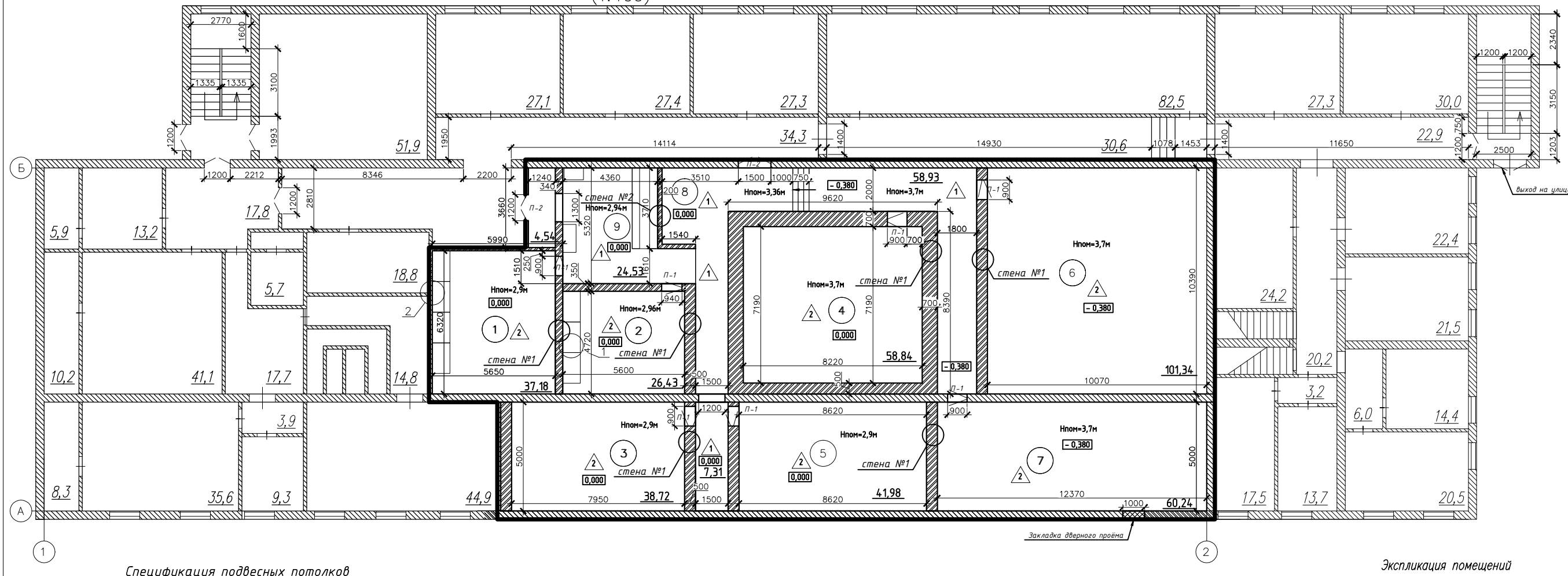


Фрагмент плана 10 этажа
(1:100)



Спецификация подвесных потолков

Экспликация помещений

| Поз. | Материал | Условное обозначение | Фирма производитель/цветовое решение | Площадь/м.кв. |
|------|---|----------------------|---|---------------|
| 1. | Двухслойная подшивка листов ГВЛ толщиной 20 мм., Rockwool акустик батс 200мм. (в пом. кроме коридора) | | Цветовое решение в соответствии с дизайн проектом | 467,84 |

| Поз | Наименование помещений | Площадь (м.кв.) |
|-----|--------------------------|-----------------|
| 1 | Репетиционная комната N1 | 37,18 |
| 2 | Репетиционная комната N2 | 26,43 |
| 3 | Репетиционная комната N3 | 38,72 |
| 4 | Репетиционная комната N4 | 58,84 |
| 5 | Репетиционная комната N5 | 41,98 |
| 6 | Репетиционная комната N6 | 101,34 |
| 7 | Репетиционная комната N7 | 60,24 |
| 8 | Коридор | 66,24 |
| 9 | Холл, ресепшен | 29,07 |
| | Общая площадь: | 460,04 |

- Расход комплектующих подвесного потолка на основе рекомендаций фирмы-изготовителя вычисляется на 1кв.м. без учета возможных потерь при раскрое;
- Шаг, сечение и длина подвесов рассчитывается по рекомендации фирмы-изготовителя;
- Крепление строительных конструкций (в т.ч. каркаса подвесного потолка) к инженерным коммуникациям запрещается;
- В местах крепления подвесов необходимо восстанавливать огнезащиту монолитного перекрытия аналогично существующей защите;
- Установка подвесов производится после всех видов работ, связанных с монтажом в межпотолочном пространстве трубопроводов, электропроводок и др. систем;
- Предусмотреть сервисные люки в подвесном потолке для обслуживания запотолочных коммуникаций.

Условные обозначения:

Стены существующие

Перегородки монтируемые

номер помещения

ПР-1 тип дверного блока по спецификации (см. АР-9)

высотная отметка уровня потолка

06/02-2014-АР

г. Санкт-Петербург, Центральный район, улица Атаманская, д. 3/6, лит. У

| Изм. | Кол.ч | Лист | № док. | Подпись | Дата | Проект перепланировки помещения под устройство репетиционных комнат | Стадия | Лист | Листов |
|----------|-------|-----------|--------|---------|-------|---|---|------|--------|
| Разраб. | | Плеханова | | | 12.14 | | План перепланировки помещения 10 этажа. М 1:200 | РД | 3 |
| Проверил | | Денисов | | | 12.14 | | | | |
| Н.контр. | | Денисов | | | 12.14 | | | | |

