

2. ХАРАКТЕРИСТИКА РАЙОНА И ПЛОЩАДКИ СТРОИТЕЛЬСТВА

Планируемая территория под очистные сооружения хозяйственно-бытовой канализации находится на территории индустриального парка «Есипово», расположенного в границах сельского поселения Пешковское, восточной части Солнечногорского муниципального района Московской области, вдоль Октябрьской железной дороги и вдоль автомобильной дороги федерального значения М-10 «Россия», примерно в 35 км от Москвы.

Согласно действующей градостроительной документации, проектируемый объект располагается на земельных участках с кадастровыми номерами: **50:09:0020718:395** и **50:09:0020718:402**.

Территория участка проектирования ограничена:

- с севера – проектируемая автомобильная дорога;
- с юга – ограничен пределами участка индустриального парка;
- с запада – с проектируемой автомобильной дорогой;
- с востока – проектируемые очистные сооружения поверхностного стока.

Климатические данные

Участок расположен во II В климатическом районе с умеренно-континентальным климатом, характеризующимся основными показателями (согласно СП 131.13330.2012):

- среднегодовая температура воздуха: +4,1°C;
- абсолютный минимум: – 42°C;
- абсолютный максимум: +37°C;
- средняя температура наиболее теплого месяца: +23,6°C;
- средняя температура наиболее холодного месяца: -15°C;
- количество осадков за год: 644 мм.

Преобладающее направление ветров:

- зимой (январь) юго-западное;
- весной (апрель) южное;
- летом (июль) северо-западное;
- осенью (октябрь) юго-западное.

Наибольшая среднемесячная скорость ветра отмечается в январе и ноябре - 4,3 м\с.

Ветровое давление - 23 кгс\м².

Постоянный снежный покров появляется во второй половине ноября-первой половине декабря. Сходит снег во второй половине апреля. Неблагоприятный для проведения изысканий период года длится 6,5 месяцев: с 20 октября по 5 мая.

Сейсмичность района работ - менее 6 баллов (СП14.13330.2011).

Нормативная глубина промерзания грунтов составляет:

- для песков средней крупности – 1,72м;
- для песков мелких – 1,61м;
- для глинистых грунтов – 1,32м.

Инженерно-геологические условия (геологические и гидрологические условия)

В геоморфологическом отношении участок приурочен к водораздельной эрозионно-денудационной равнине, входящей в состав Смоленско-Московской возвышенности.

Рельеф участка строительства относительно ровный, имеет небольшой уклон в юго-западном направлении. Абсолютные отметки поверхности земли в границах площадки изменяются в пределах 205,74-208,33 м.

Изм.	Кол.уч	Лист	№ док.	Подпись	Дата	КР-12-ДС-ОС-БОС-ПЗУ	Лист
							3
Изм.	Кол.уч	Лист	№ док.	Подпись	Дата	КР-12-ДС-ОС-БОС-ПЗУ	Лист
Изм.	Кол.уч	Лист	№ док.	Подпись	Дата	КР-12-ДС-ОС-БОС-ПЗУ	Лист
Изм.	Кол.уч	Лист	№ док.	Подпись	Дата	КР-12-ДС-ОС-БОС-ПЗУ	Лист
Изм.	Кол.уч	Лист	№ док.	Подпись	Дата	КР-12-ДС-ОС-БОС-ПЗУ	Лист
Изм.	Кол.уч	Лист	№ док.	Подпись	Дата	КР-12-ДС-ОС-БОС-ПЗУ	Лист
Изм.	Кол.уч	Лист	№ док.	Подпись	Дата	КР-12-ДС-ОС-БОС-ПЗУ	Лист
Изм.	Кол.уч	Лист	№ док.	Подпись	Дата	КР-12-ДС-ОС-БОС-ПЗУ	Лист
Изм.	Кол.уч	Лист	№ док.	Подпись	Дата	КР-12-ДС-ОС-БОС-ПЗУ	Лист
Изм.	Кол.уч	Лист	№ док.	Подпись	Дата	КР-12-ДС-ОС-БОС-ПЗУ	Лист
Изм.	Кол.уч	Лист	№ док.	Подпись	Дата	КР-12-ДС-ОС-БОС-ПЗУ	Лист
Изм.	Кол.уч	Лист	№ док.	Подпись	Дата	КР-12-ДС-ОС-БОС-ПЗУ	Лист
Изм.	Кол.уч	Лист	№ док.	Подпись	Дата	КР-12-ДС-ОС-БОС-ПЗУ	Лист
Изм.	Кол.уч	Лист	№ док.	Подпись	Дата	КР-12-ДС-ОС-БОС-ПЗУ	Лист
Изм.	Кол.уч	Лист	№ док.	Подпись	Дата	КР-12-ДС-ОС-БОС-ПЗУ	Лист
Изм.	Кол.уч	Лист	№ док.	Подпись	Дата	КР-12-ДС-ОС-БОС-ПЗУ	Лист
Изм.	Кол.уч	Лист	№ док.	Подпись	Дата	КР-12-ДС-ОС-БОС-ПЗУ	Лист
Изм.	Кол.уч	Лист	№ док.	Подпись	Дата	КР-12-ДС-ОС-БОС-ПЗУ	Лист
Изм.	Кол.уч	Лист	№ док.	Подпись	Дата	КР-12-ДС-ОС-БОС-ПЗУ	Лист
Изм.	Кол.уч	Лист	№ док.	Подпись	Дата	КР-12-ДС-ОС-БОС-ПЗУ	Лист
Изм.	Кол.уч	Лист	№ док.	Подпись	Дата	КР-12-ДС-ОС-БОС-ПЗУ	Лист
Изм.	Кол.уч	Лист	№ док.	Подпись	Дата	КР-12-ДС-ОС-БОС-ПЗУ	Лист
Изм.	Кол.уч	Лист	№ док.	Подпись	Дата	КР-12-ДС-ОС-БОС-ПЗУ	Лист
Изм.	Кол.уч	Лист	№ док.	Подпись	Дата	КР-12-ДС-ОС-БОС-ПЗУ	Лист
Изм.	Кол.уч	Лист	№ док.	Подпись	Дата	КР-12-ДС-ОС-БОС-ПЗУ	Лист
Изм.	Кол.уч	Лист	№ док.	Подпись	Дата	КР-12-ДС-ОС-БОС-ПЗУ	Лист
Изм.	Кол.уч	Лист	№ док.	Подпись	Дата	КР-12-ДС-ОС-БОС-ПЗУ	Лист
Изм.	Кол.уч	Лист	№ док.	Подпись	Дата	КР-12-ДС-ОС-БОС-ПЗУ	Лист
Изм.	Кол.уч	Лист	№ док.	Подпись	Дата	КР-12-ДС-ОС-БОС-ПЗУ	Лист
Изм.	Кол.уч	Лист	№ док.	Подпись	Дата	КР-12-ДС-ОС-БОС-ПЗУ	Лист
Изм.	Кол.уч	Лист	№ док.	Подпись	Дата	КР-12-ДС-ОС-БОС-ПЗУ	Лист
Изм.	Кол.уч	Лист	№ док.	Подпись	Дата	КР-12-ДС-ОС-БОС-ПЗУ	Лист
Изм.	Кол.уч	Лист	№ док.	Подпись	Дата	КР-12-ДС-ОС-БОС-ПЗУ	Лист
Изм.	Кол.уч	Лист	№ док.	Подпись	Дата	КР-12-ДС-ОС-БОС-ПЗУ	Лист
Изм.	Кол.уч	Лист	№ док.	Подпись	Дата	КР-12-ДС-ОС-БОС-ПЗУ	Лист
Изм.	Кол.уч	Лист	№ док.	Подпись	Дата	КР-12-ДС-ОС-БОС-ПЗУ	Лист
Изм.	Кол.уч	Лист	№ док.	Подпись	Дата	КР-12-ДС-ОС-БОС-ПЗУ	Лист
Изм.	Кол.уч	Лист	№ док.	Подпись	Дата	КР-12-ДС-ОС-БОС-ПЗУ	Лист
Изм.	Кол.уч	Лист	№ док.	Подпись	Дата	КР-12-ДС-ОС-БОС-ПЗУ	Лист
Изм.	Кол.уч	Лист	№ док.	Подпись	Дата	КР-12-ДС-ОС-БОС-ПЗУ	Лист
Изм.	Кол.уч	Лист	№ док.	Подпись	Дата	КР-12-ДС-ОС-БОС-ПЗУ	Лист
Изм.	Кол.уч	Лист	№ док.	Подпись	Дата	КР-12-ДС-ОС-БОС-ПЗУ	Лист
Изм.	Кол.уч	Лист	№ док.	Подпись	Дата	КР-12-ДС-ОС-БОС-ПЗУ	Лист
Изм.	Кол.уч	Лист	№ док.	Подпись	Дата	КР-12-ДС-ОС-БОС-ПЗУ	Лист
Изм.	Кол.уч	Лист	№ док.	Подпись	Дата	КР-12-ДС-ОС-БОС-ПЗУ	Лист
Изм.	Кол.уч	Лист	№ док.	Подпись	Дата	КР-12-ДС-ОС-БОС-ПЗУ	Лист
Изм.	Кол.уч	Лист	№ док.	Подпись	Дата	КР-12-ДС-ОС-БОС-ПЗУ	Лист
Изм.	Кол.уч	Лист	№ док.	Подпись	Дата	КР-12-ДС-ОС-БОС-ПЗУ	Лист
Изм.	Кол.уч	Лист	№ док.	Подпись	Дата	КР-12-ДС-ОС-БОС-ПЗУ	Лист
Изм.	Кол.уч	Лист	№ док.	Подпись	Дата	КР-12-ДС-ОС-БОС-ПЗУ	Лист
Изм.	Кол.уч	Лист	№ док.	Подпись	Дата	КР-12-ДС-ОС-БОС-ПЗУ	Лист
Изм.	Кол.уч	Лист	№ док.	Подпись	Дата	КР-12-ДС-ОС-БОС-ПЗУ	Лист
Изм.	Кол.уч	Лист	№ док.	Подпись	Дата	КР-12-ДС-ОС-БОС-ПЗУ	Лист
Изм.	Кол.уч	Лист	№ док.	Подпись	Дата	КР-12-ДС-ОС-БОС-ПЗУ	Лист
Изм.	Кол.уч	Лист	№ док.	Подпись	Дата	КР-12-ДС-ОС-БОС-ПЗУ	Лист
Изм.	Кол.уч	Лист	№ док.	Подпись	Дата	КР-12-ДС-ОС-БОС-ПЗУ	Лист
Изм.	Кол.уч	Лист	№ док.	Подпись	Дата	КР-12-ДС-ОС-БОС-ПЗУ	Лист
Изм.	Кол.уч	Лист	№ док.	Подпись	Дата	КР-12-ДС-ОС-БОС-ПЗУ	Лист
Изм.	Кол.уч	Лист	№ док.	Подпись	Дата	КР-12-ДС-ОС-БОС-ПЗУ	Лист
Изм.	Кол.уч	Лист	№ док.	Подпись	Дата	КР-12-ДС-ОС-БОС-ПЗУ	Лист
Изм.	Кол.уч	Лист	№ док.	Подпись	Дата	КР-12-ДС-ОС-БОС-ПЗУ	Лист
Изм.	Кол.уч	Лист	№ док.	Подпись	Дата	КР-12-ДС-ОС-БОС-ПЗУ	Лист
Изм.	Кол.уч	Лист	№ док.	Подпись	Дата	КР-12-ДС-ОС-БОС-ПЗУ	Лист
Изм.	Кол.уч	Лист	№ док.	Подпись	Дата	КР-12-ДС-ОС-БОС-ПЗУ	Лист
Изм.	Кол.уч	Лист	№ док.	Подпись	Дата	КР-12-ДС-ОС-БОС-ПЗУ	Лист
Изм.	Кол.уч	Лист	№ док.	Подпись	Дата	КР-12-ДС-ОС-БОС-ПЗУ	Лист
Изм.	Кол.уч	Лист	№ док.	Подпись	Дата	КР-12-ДС-ОС-БОС-ПЗУ	Лист
Изм.	Кол.уч	Лист	№ док.	Подпись	Дата	КР-12-ДС-ОС-БОС-ПЗУ	Лист
Изм.	Кол.уч	Лист	№ док.	Подпись	Дата	КР-12-ДС-ОС-БОС-ПЗУ	Лист
Изм.	Кол.уч	Лист	№ док.	Подпись	Дата	КР-12-ДС-ОС-БОС-ПЗУ	Лист
Изм.	Кол.уч	Лист	№ док.	Подпись	Дата	КР-12-ДС-ОС-БОС-ПЗУ	Лист
Изм.	Кол.уч	Лист	№ док.	Подпись	Дата	КР-12-ДС-ОС-БОС-ПЗУ	Лист
Изм.	Кол.уч	Лист	№ док.	Подпись	Дата	КР-12-ДС-ОС-БОС-ПЗУ	Лист
Изм.	Кол.уч	Лист	№ док.	Подпись	Дата	КР-12-ДС-ОС-БОС-ПЗУ	Лист
Изм.	Кол.уч	Лист	№ док.	Подпись	Дата	КР-12-ДС-ОС-БОС-ПЗУ	Лист
Изм.	Кол.уч	Лист	№ док.	Подпись	Дата	КР-12-ДС-ОС-БОС-ПЗУ	Лист
Изм.	Кол.уч	Лист	№ док.	Подпись	Дата	КР-12-ДС-ОС-БОС-ПЗУ	Лист
Изм.	Кол.уч	Лист	№ док.	Подпись	Дата	КР-12-ДС-ОС-БОС-ПЗУ	Лист

Гидрогеологические условия участка характеризуются наличием подземных вод четвертичного водоносного горизонта.

В настоящее время участок свободен от застройки и представляет пустырь, заросший травянистой растительностью. Кустарники представлены малоценным самосевом.

На проектируемом участке отсутствуют инженерные коммуникации, проходящие под территорией участка строительства и подлежащие выносу и перекладке.

Автомобильный подъезд к участку осуществляется с северной стороны по существующим внутренним проездам территории индустриального парка «Есипово».

Индв. № подл.	Подпись и дата	Взам. инв. №

Изм.	Кол.уч	Лист	№ док.	Подпись	Дата

КР-12-ДС-ОС-БОС-ПЗУ

3. ОБОСНОВАНИЕ ГРАНИЦ САНИТАРНО-ЗАЩИТНЫХ ЗОН ОБЪЕКТА КАПИТАЛЬНОГО СТРОИТЕЛЬСТВА В ПРЕДЕЛАХ ГРАНИЦ ЗЕМЕЛЬНОГО УЧАСТКА

В соответствии с пунктом 4.5 СанПиН 2.2.1/2.1.1.1200-03 «Санитарно-защитные зоны и санитарная классификация предприятий, сооружений и иных объектов» санитарно-защитная зона очистных сооружений принимается согласно табл.4.5.1 и для проектируемого объекта (очистные сооружения хозяйственно-бытовой канализации производительностью 1000 м³/сут) имеет санитарно-защитную зону в размере 150 м.

Инва. № подл.	Подпись и дата	Взам. инв. №					Лист
Изм.	Кол.уч	Лист	№ док.	Подпись	Дата	КР-12-ДС-ОС-БОС-ПЗУ	5

4. АРХИТЕКТУРНО - ПЛАНИРОВОЧНОЕ РЕШЕНИЕ ГЕНЕРАЛЬНОГО ПЛАНА

Размещение проектируемых зданий и сооружений на площадке очистных сооружений выполнено с учетом технологических и противопожарных требований, возможности въезда, проезда автотранспорта, прокладки инженерных коммуникаций минимальной протяженности и максимального использования территории.

Для обеспечения подъезда пожарных машин и обслуживания комплекса запроектированы разворотная площадка, проезд шириной 4,5 м.

Инд. № подл.	Подпись и дата	Взам. инв. №							Лист
									6
Изм.	Кол.уч	Лист	№ док.	Подпись	Дата	КР-12-ДС-ОС-БОС-ПЗУ			

**6. ОБОСНОВАНИЕ РЕШЕНИЙ ПО ИНЖЕНЕРНОЙ ПОДГОТОВКЕ
ТЕРРИТОРИИ, В ТОМ ЧИСЛЕ РЕШЕНИЙ ПО ИНЖЕНЕРНОЙ ЗАЩИТЕ
ТЕРРИТОРИИ И ОБЪЕКТА КАПИТАЛЬНОГО СТРОИТЕЛЬСТВА ОТ
ПОСЛЕДСТВИЙ ОПАСНЫХ ГЕОЛОГИЧЕСКИХ ПРОЦЕССОВ,
ПАВОДКОВЫХ, ПОВЕРХНОСТНЫХ И ГРУНТОВЫХ ВОД**

Рельеф участка ровный с небольшим уклоном в юго-восточном направлении.

Площадка свободна от застройки, абсолютные отметки поверхности земли в границах участка изменяются от 206 м до 208 м.

Схема инженерной подготовки территории разработана в соответствии с планировочным решением застройки, природными условиями. В целях обеспечения уровня благоустройства и выполнения санитарно-гигиенических требований предусматриваются следующие мероприятия по инженерной подготовке территории:

- а) вертикальная планировка;
- б) организация стока поверхностных вод.

Ив. № подл.	Подпись и дата	Взам. инв. №					Лист
Изм.	Кол.уч	Лист	№ док.	Подпись	Дата	<p align="center">КР-12-ДС-ОС-БОС-ПЗУ</p> <p align="center">8</p>	

7. ОПИСАНИЕ ОРГАНИЗАЦИИ РЕЛЬЕФА ВЕРТИКАЛЬНОЙ ПЛАНИРОВКОЙ

Вертикальная планировка территории обеспечивает нормальную привязку и постановку зданий, допустимые для движения транспорта и пешеходов уклоны, отвод поверхностных вод, исходя из условий максимального сохранения естественного рельефа и при рациональном балансе земляных работ.

Схема вертикальной планировки выполнена методом «Проектных горизонталей» с сечением через 0,1 м. Определены существующие и проектные отметки поверхности в характерных точках. Заданы приемлемые уклоны для транспортного и пешеходного движения между характерными точками.

Система отвода поверхностных вод от зданий и сооружений предусматривается открытым способом по спланированной поверхности – на проектируемый проезд и далее в ливневую канализацию. Продольные проектные уклоны проезжей части внутриплощадочных дорог, располагаемых в пределах участка, приняты от 5 до 10 ‰. Поперечный уклон проезжей части 20 ‰.

Изм.	Кол.уч	Лист	№ док.	Подпись	Дата	Изм. № подл.	Подпись и дата	Взам. инв. №

Изм.	Кол.уч	Лист	№ док.	Подпись	Дата

КР-12-ДС-ОС-БОС-ПЗУ

8. ОПИСАНИЕ РЕШЕНИЙ ПО БЛАГОУСТРОЙСТВУ ТЕРРИТОРИИ

Благоустройство территории включает следующие элементы благоустройства: проезды, элементы озеленения.

Конструкция дорожного покрытия проездов принята следующей:

- мелкозернистый асфальтобетон по ГОСТ 9128-97*-0.04м;
- крупнозернистый асфальтобетон по ГОСТ 9128-97* -0.06м;
- щебень М400 по ГОСТ 8267-93*- 0.18м;
- песок крупнозернистый , с Кф не менее 1м/сут, по ГОСТ 8736-93*-0.25 м;
- уплотненный грунт.

Конструкция откосов и тротуаров:

- Асфальтобетон по ГОСТ 9128-97* h=0.05м;
- Щебень по ГОСТ 25607-94* h=0.12м;
- Уплотненный грунт.

Озеленение участка древесно-кустарниковыми растениями не предусмотрено.

Элементы озеленения: газон декоративный (плодородный слой - 0.15м).

Ив. № подл.	Подпись и дата	Взам. инв. №					Лист
Изм.	Кол.уч	Лист	№ док.	Подпись	Дата	КР-12-ДС-ОС-БОС-ПЗУ 10	

9. РАЗМЕЩЕНИЕ ИНЖЕНЕРНЫХ СЕТЕЙ

Инженерные коммуникации прокладываются подземно - в траншеях, частично в футлярах.

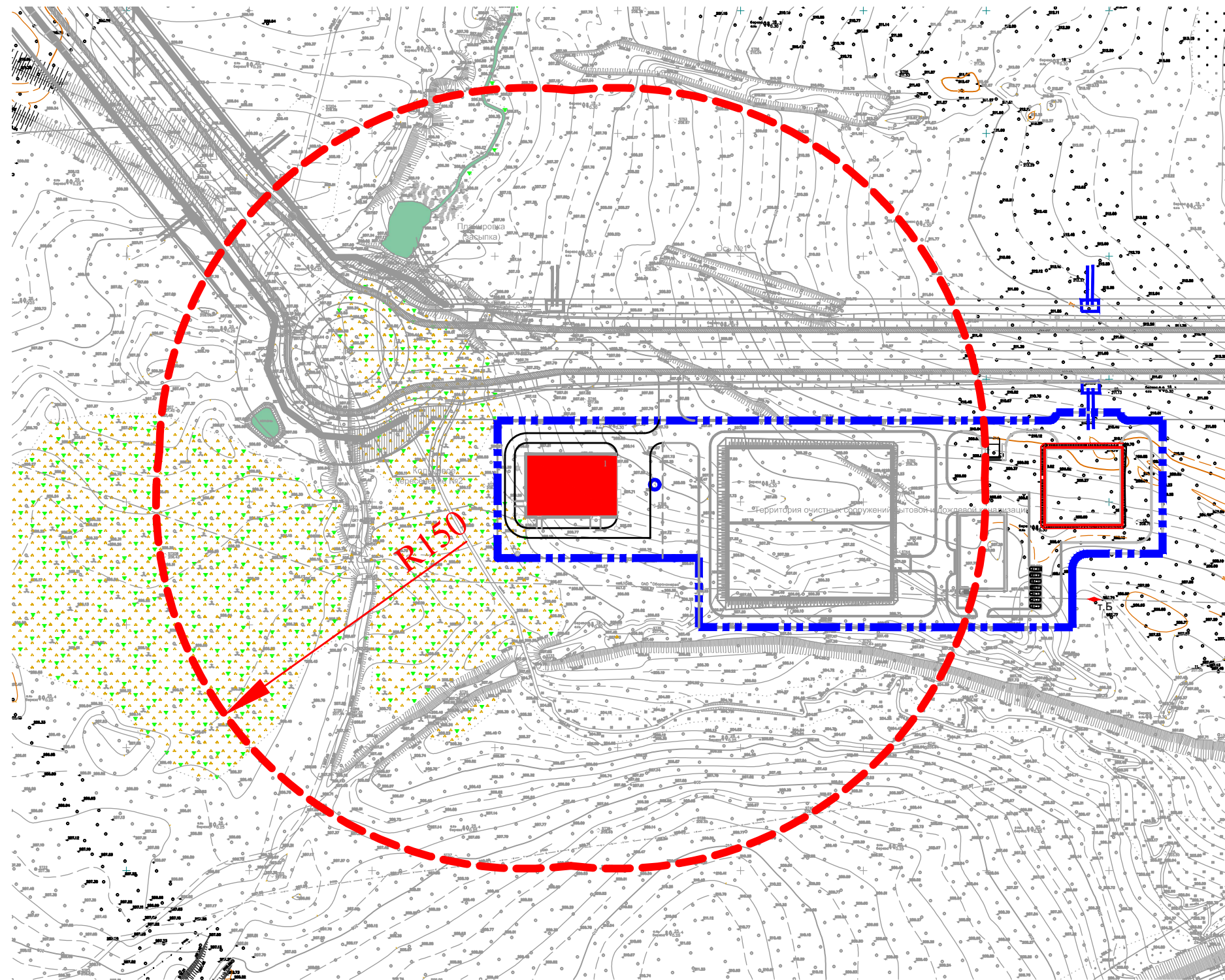
На проектируемой территории предусмотрено, устройство следующих инженерных коммуникаций:

- Водоотведения
- Водоснабжения
- Электроснабжения
- Связи

Инв. № подл.	Подпись и дата	Взам. инв. №				Лист
Изм.	Кол.уч	Лист	№ док.	Подпись	Дата	КР-12-ДС-ОС-БОС-ПЗУ

ГРАФИЧЕСКАЯ ЧАСТЬ

Инва. № подл.	Подпись и дата	Взам. инв. №					Лист
Изм.	Кол.уч	Лист	№ док.	Подпись	Дата		



1. Условные обозначения:

- граница земельного участка
- граница санитарно-защитной зоны (150 м)

Инв.№ подл.	
Подпись и дата	
Взам.инв.№	

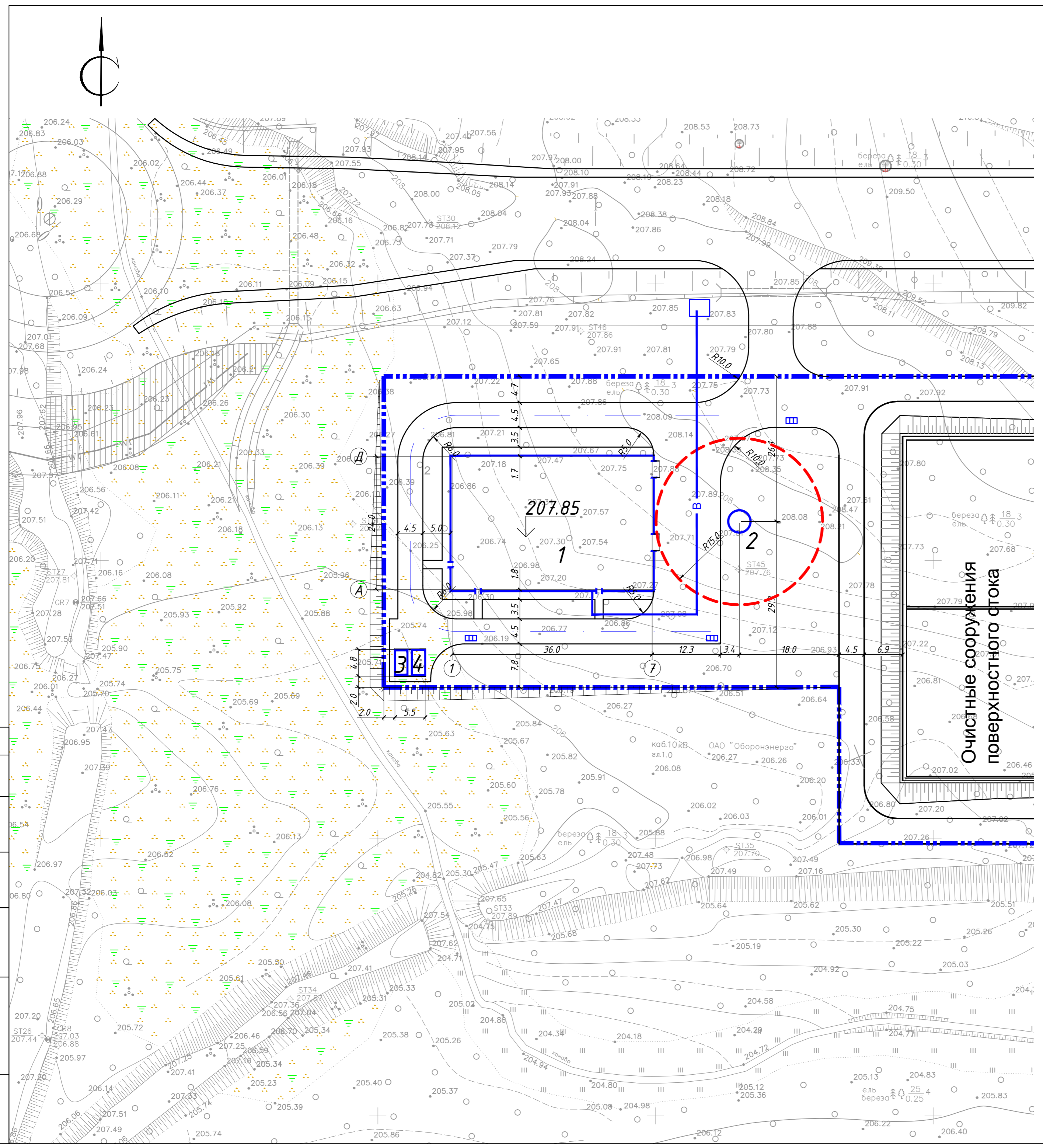
					КР-12-ДС-ОС-БОС-ПЗУ				
Изм.	Кол.уч.	Лист №	док	Подпись	Дата				
Разработ.						Схема планировочной организации земельного участка	Стадия	Лист	Листов
Проверил							П	1	
Рук. группы						Ситуационная схема М 1:2000			
Нач. отдела									
ГИП									
Н. контроль									

Экспликация зданий и сооружений

Номер по плану	Наименование	Кол.	Площадь заст. кв.м.	Примечание
1	Производственный корпус с АБК	1	901,6	
2	КНС	1	13	
3	КТП-1000кВА	1	13,2	
4	ДЭС	1	13,2	

Технико-экономические показатели

№ п/п	Наименование	Ед. изм.	Кол-во	Примечание
1.	Площадь территории в границах работ	м ²	4000	
2.	Площадь застройки	м ²	941	
3.	Площадь твердых покрытий	м ²	1366	
4.	Площадь озеленения	м ²	1693	



Очистные сооружения
поверхностного стока

1. Система координат МСК-50, система высот-Балтийская.
2. Условные обозначения:

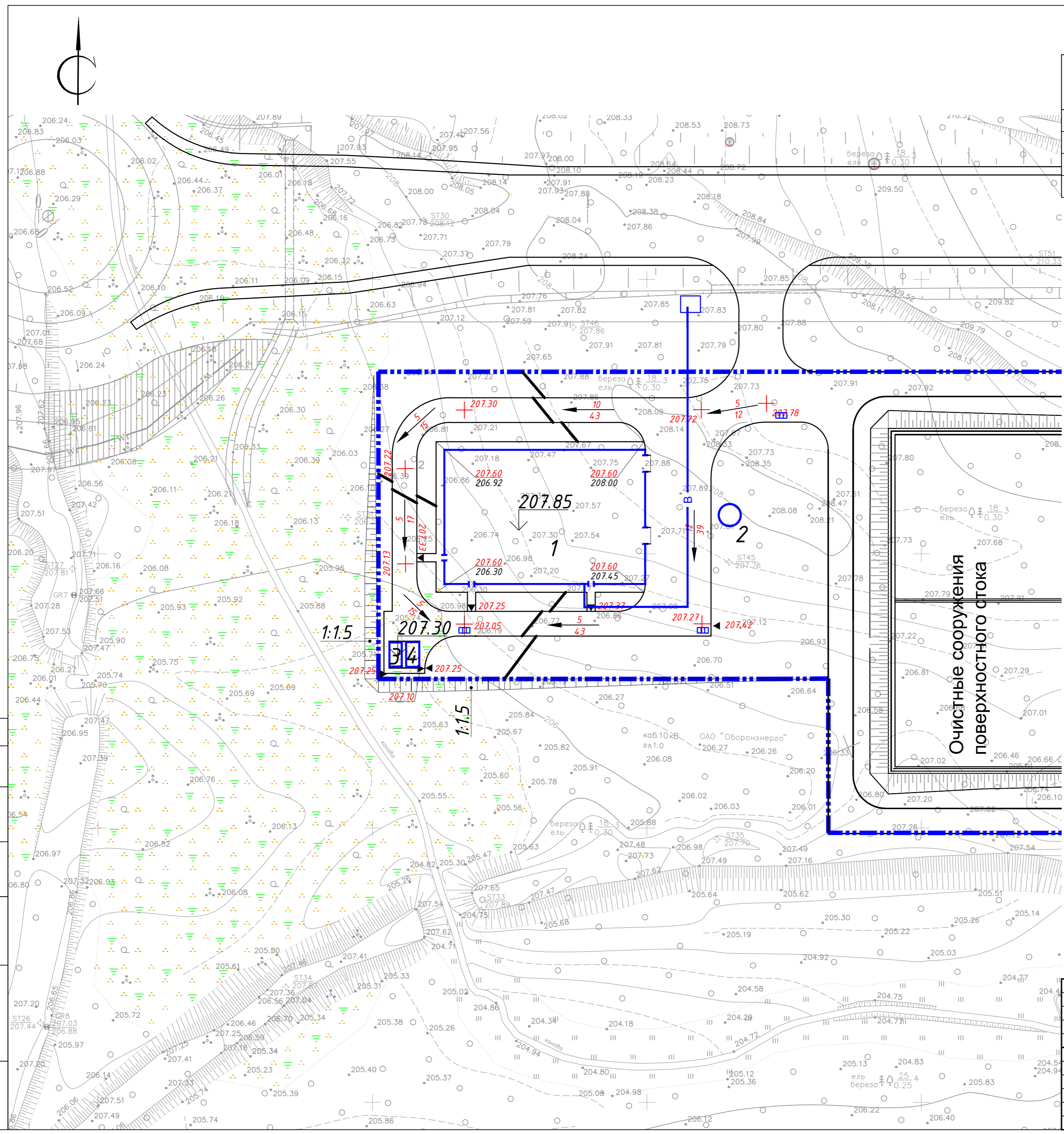
- - - - - -граница земельного участка
- - - - - -санитарно-защитная зона КНС R=15 м

Согласовано	
Изм. № подл.	
Нач. отдела	
Рук. группы	
Проверил	
Разработ.	
Изм. Кол.уч.	
Лист № док	
Подпись	
Дата	
Взам. инв. №	
Подп. и дата	

КР-12-ДС-ОС-Б0С-ПЗУ				
Изм.	Кол.уч.	Лист № док	Подпись	Дата
Разработ.				
Проверил				
Рук. группы				
Нач. отдела				
ГИП				
Н. контроль				
Схема планировочной организации земельного участка			Стадия	Лист
			П	2
Разбивочный план М1:500				
Формат А2				

Экспликация зданий и сооружений

Номер по плану	Наименование	Кол.	Площадь заст. кв.м.	Примечание
1	Производственный корпус с АБК	1	901,6	
2	КНС	1	13	
3	КТП-1000кВА	1	13,2	
4	ДЭС	1	13,2	



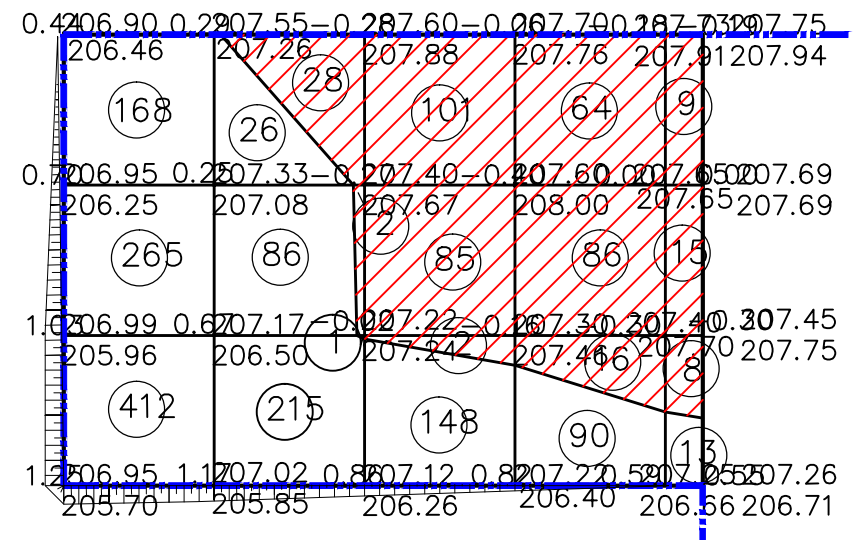
1. Система координат МСК-50, система высот-Балтийская.
2. Условные обозначения:

— граница земельного участка

Составлено	
Изм. №	
Инв. № подл.	
Подп. и дата	
Взам. инв. №	

КР-12-ДС-ОС-Б0С-ПЗУ				
Изм.	Кол.уч.	Лист № док.	Подпись	Дата
Разработ.				
Проверил				
Рук. группы				
Нач. отдела				
ГИП				
Н. контроль				
Схема планировочной организации земельного участка			Стадия	Лист
План организации рельефа М1:500			п	3
Формат А2				

Ведомость объемов земляных масс



насыпь	845	327	148	90	13	1423	м ³
выемка	-	31	188	166	32	417	м ³

Наименование грунта	Количество, м	
	насыпь (+)	выемка (-)
Срезка плодородного грунта	-	800
Грунт планировки территории (без учета срезки плодородного грунта)	1423	417
Вытесненный грунт в т.ч. при устройстве:		
а) автодорожных покрытий		840
Поправка на уплотнение	142	
Всего пригодного грунта	1565	1257
Недостаток пригодного грунта		308
Плодородный грунт, всего в т.ч.:		
а) необходимый для озеленения территории	254	-
б) избыток пригодного грунта	546	
Итого перерабатываемого грунта	2365	2365

1. Рабочие отметки приняты без учета срезки растительного грунта.
2. Срезка плодородного слоя - 0,20 м.

Согласовано	
Взам. инв. №	
Подп. и дата	
Инв. № подл.	

						КР-12-ДС-ОС-БОС-ПЗУ			
Изм.	Кол.уч.	Лист	№ док	Подпись	Дата				
Разработ.						Схема планировочной организации земельного участка	Стадия	Лист	Листов
Проверил							П	4	
Рук. группы									
Нач. отдела						План земляных масс М 1:500			
ГИП									
Н.контроль									

Экспликация зданий и сооружений

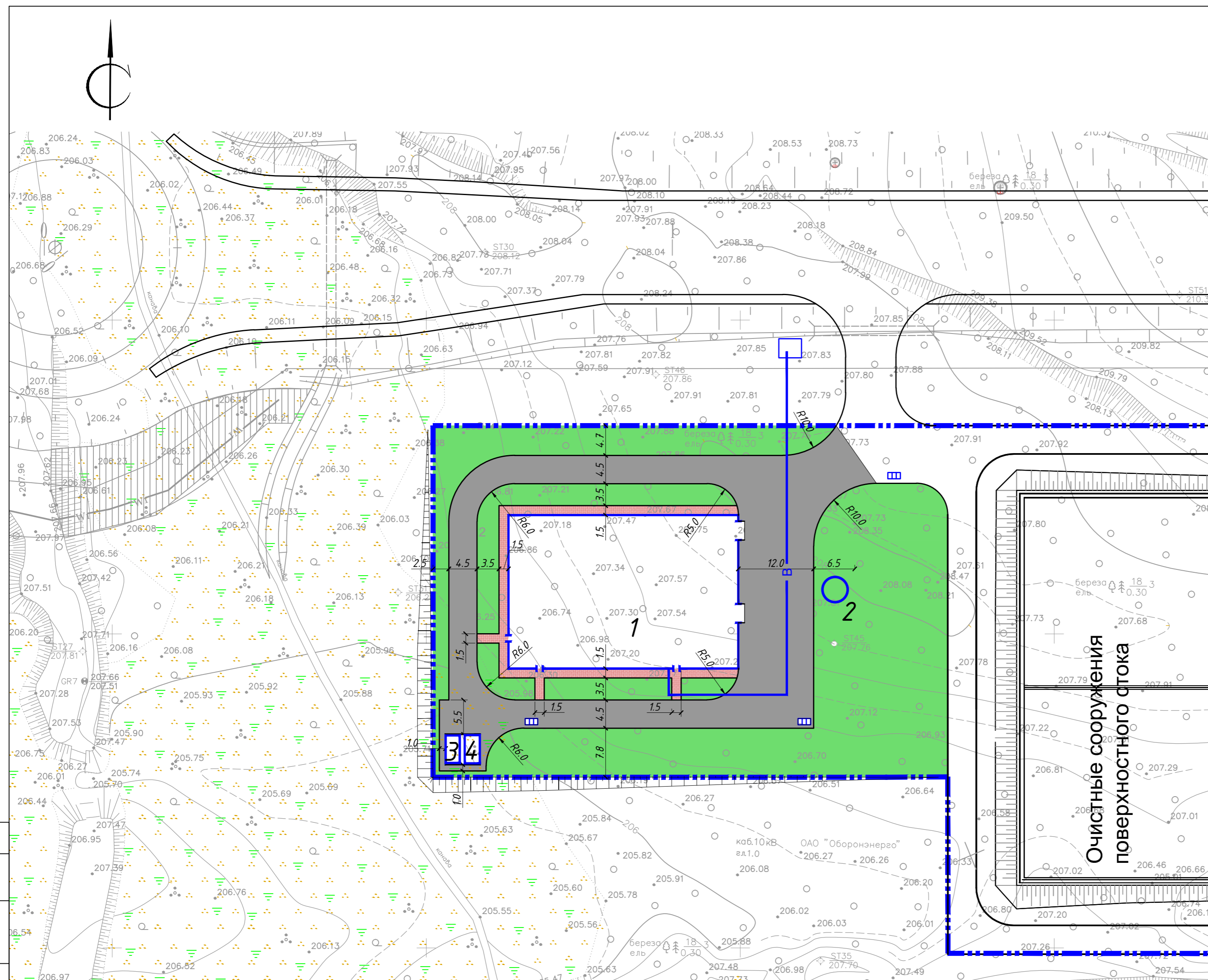
Номер по плану	Наименование	Кол.	Площадь заст. кв.м.	Примечание
1	Производственный корпус с АБК	1	901,6	
2	КНС	1	13	
3	КТП-1000кВА	1	13,2	
4	ДЭС	1	13,2	

Ведомость тротуаров, дорожек, площадок

Поз.	Наименование	Тип	Площадь покрытия, м2.	Примечание
1	Проезды с покрытием из асфальтобетона с бордюрами из бортового камня БР 100.30.15 L=340 м	1	1200	-
2	Отмостка с бордюром из бортового камня БР 100.20.8 L=120 м	2	166	-

Ведомость элементов озеленения

Поз.	Наименование породы или вида насаждения	Возраст, лет	Количество	Примечание
1	Газон	-	1693	м2



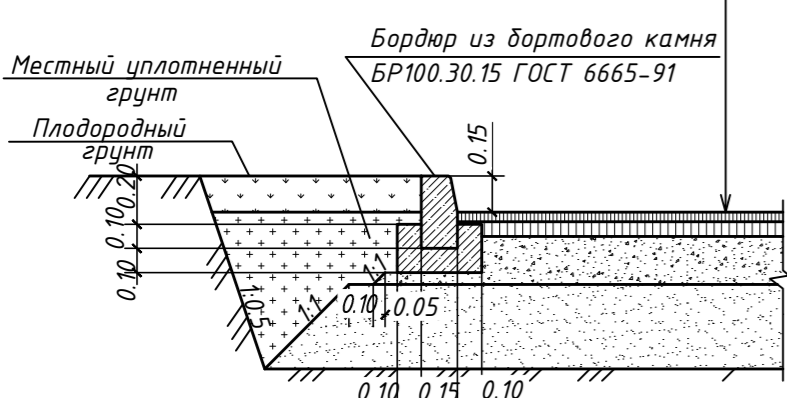
Очистные сооружения
поверхностного стока

1. Система координат МСК-50, система высот-Балтийская.
2. Условные обозначения:

- граница земельного участка
- асфальтобетонные покрытия проездов
- асфальтобетонное покрытие отмосток/тротуаров
- газоны

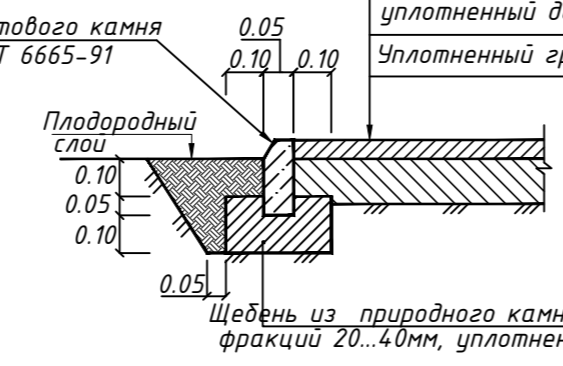
Проезды (тип 1)

- Мелкозернистый асфальтобетон ГОСТ 9128-2009 -0,04м
- Крупнозернистый асфальтобетон ГОСТ 9128-2009-0,06м
- Щебень М 800, ГОСТ 8267-93 (2003) -0,25м
- Песок средней крупности, ГОСТ 25100-95 -0,35м
- Уплотненный грунт



Отмостка (тип 2)

- Асфальтобетон горячий плотный мелкозернистый тип Б марки II ГОСТ 9128-2013 на битуме БНД 90/130 - 0,05м
- Щебень из природного камня марки 600 фракции 10...20 мм ГОСТ 8267-93, уплотненный до достижения модуля деформации 60 МПа - 0,10 м
- Уплотненный грунт естественного залегания



КР-12-ДС-ОС-Б0С-ПЗУ

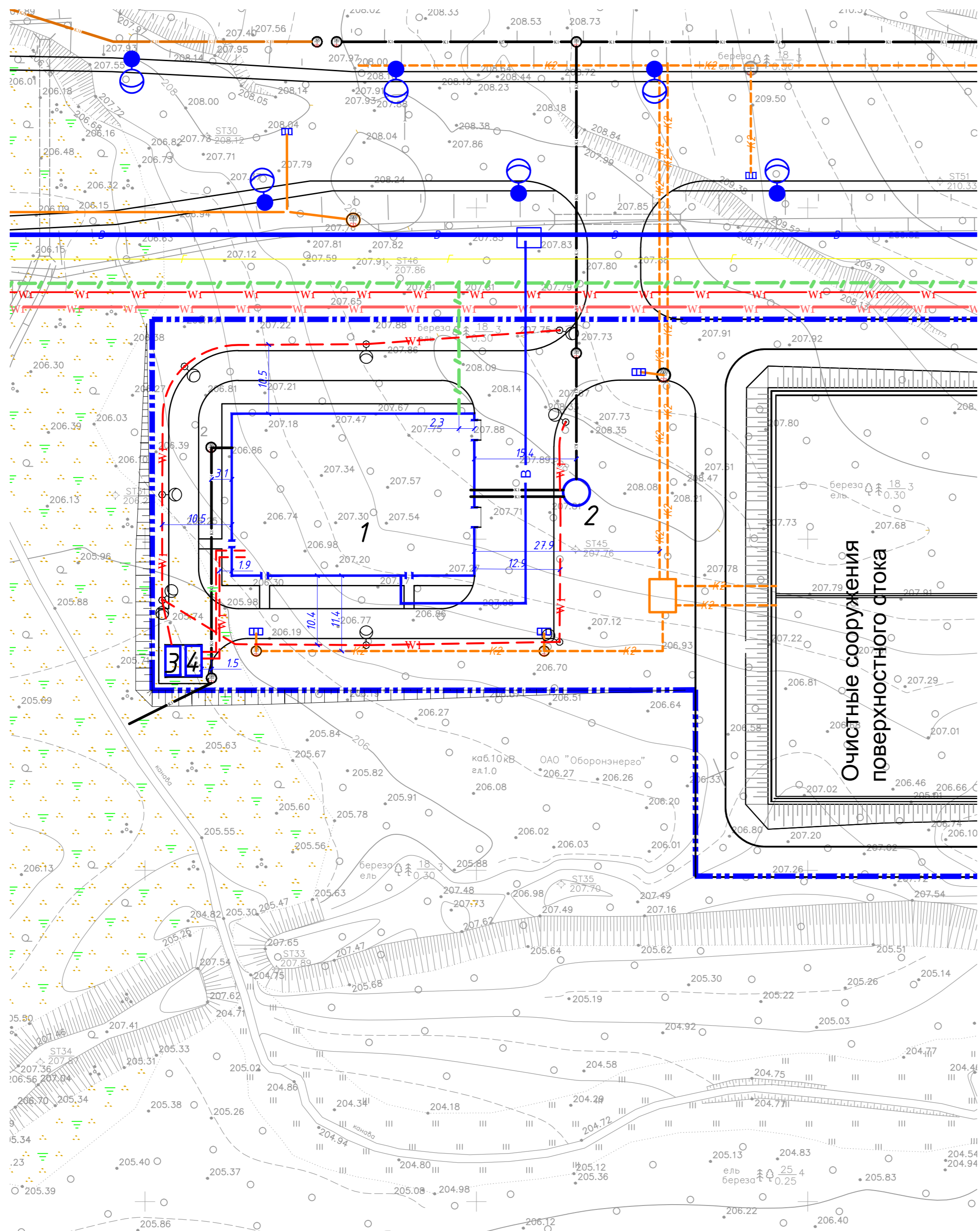
Изм.	Кол.уч.	Лист № док.	Подпись	Дата	Стадия	Лист	Листов
Разработ.					Схема планировочной организации земельного участка	п	5
Проверил							
Рук. группы							
Нач. отдела					План благоустройства территории М1:500		
ГИП							
Н. контроль							

Согласовано

Взам. инв. №	
Подп. и дата	
Инв. № подл.	

Экспликация зданий и сооружений

Номер по плану	Наименование	Кол.	Площадь заст. кв.м.	Примечание
1	Производственный корпус с АБК	1	901,6	
2	КНС	1	13	
3	КТП-1000кВА	1	13,2	
4	ДЭС	1	13,2	



1. Система координат МСК-50, система высот-Балтийская.
2. Условные обозначения:

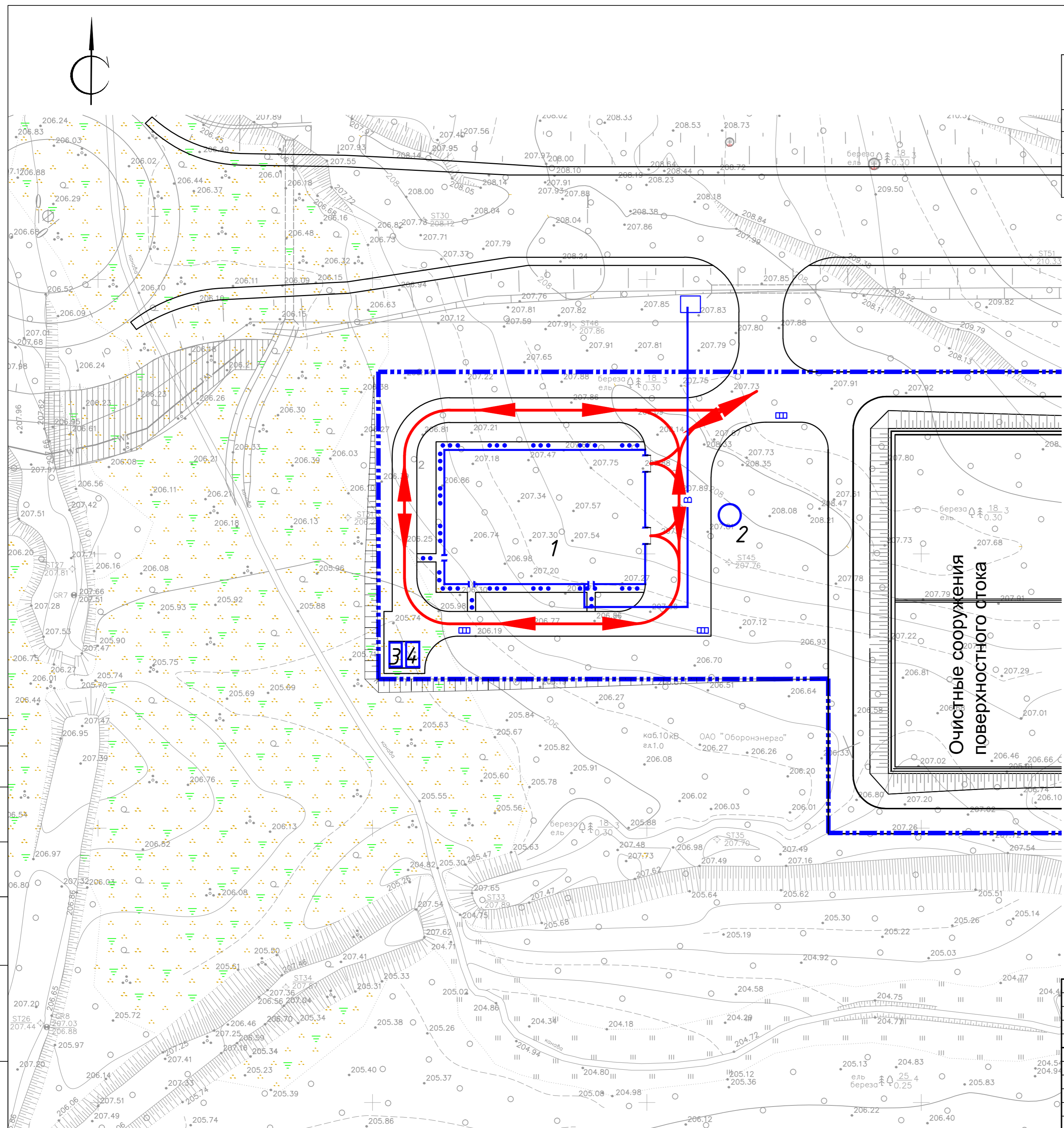
- - Граница земельного участка
- K2 - Проектируемая дождевая канализация
- K1H - Проектируемая напорная сеть бытовой канализации
- W1 - Проектируемый электрический кабель 10 кВ
- W1 - Проектируемый электрический кабель 10 кВ МОЭС
- - Проектируемые сети связи
- B - Проектируемое водоснабжение
- Г - Проектируемый газопровод+ кабель спутник

Согласовано	
Изм. № инв. №	Взам. инв. №
Подп. и дата	
Инв. № подл.	

КР-12-ДС-ОС-БОС-ПЗУ					
Изм.	Кол.уч.	Лист № док.	Подпись	Дата	
Разработ.					
Проверил					
Рук. группы					
Нач. отдела					
ГИП					
Н. контроль					
Схема планировочной организации земельного участка			Стадия	Лист	Листов
			п	6	
Сводный план инженерных сетей М1:500					
Формат А2					

Экспликация зданий и сооружений

Номер по плану	Наименование	Кол.	Площадь заст. кв.м.	Примечание
1	Производственный корпус с АБК	1	901,6	
2	КНС	1	13	
3	КТП-1000кВА	1	13,2	
4	ДЭС	1	13,2	



1. Система координат МСК-50, система высот-Балтийская.
2. Условные обозначения:

- граница земельного участка
- ↔ - направление движения транспорта
- - пути движения пешеходов

Составлено	
Изм. № подл.	
Нач. отдела	
Инв. № подл.	
Подп. и дата	
Взам. инв. №	

КР-12-ДС-ОС-БОС-ПЗУ				
Изм. Кол.уч.	Лист № док.	Подпись	Дата	
Разработ.				Схема планировочной организации земельного участка
Проверил				
Рук. группы				п
Нач. отдела				7
ГИП				Схема движения транспортных средств. М1:500
Н. контроль				
Формат А2				

