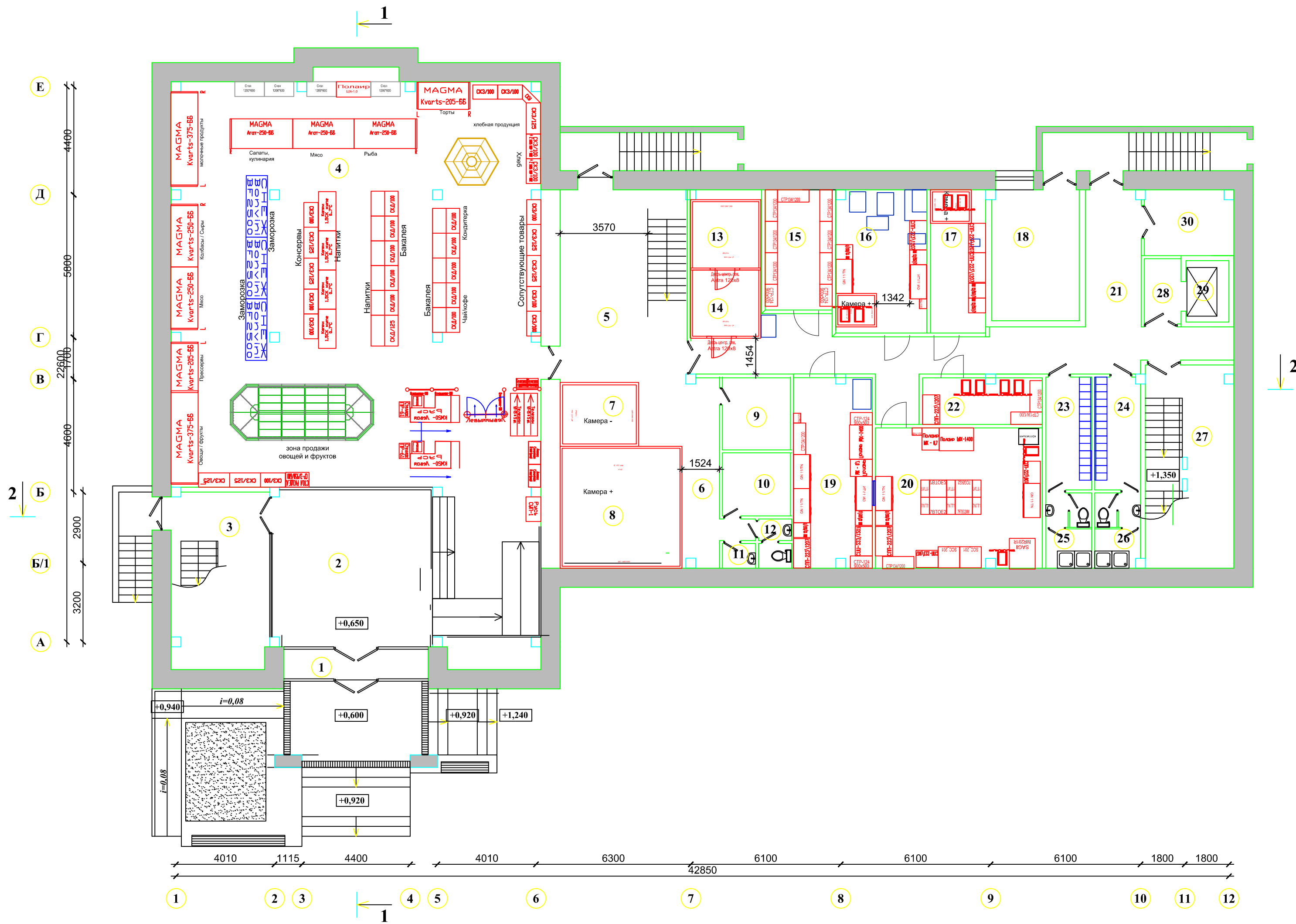


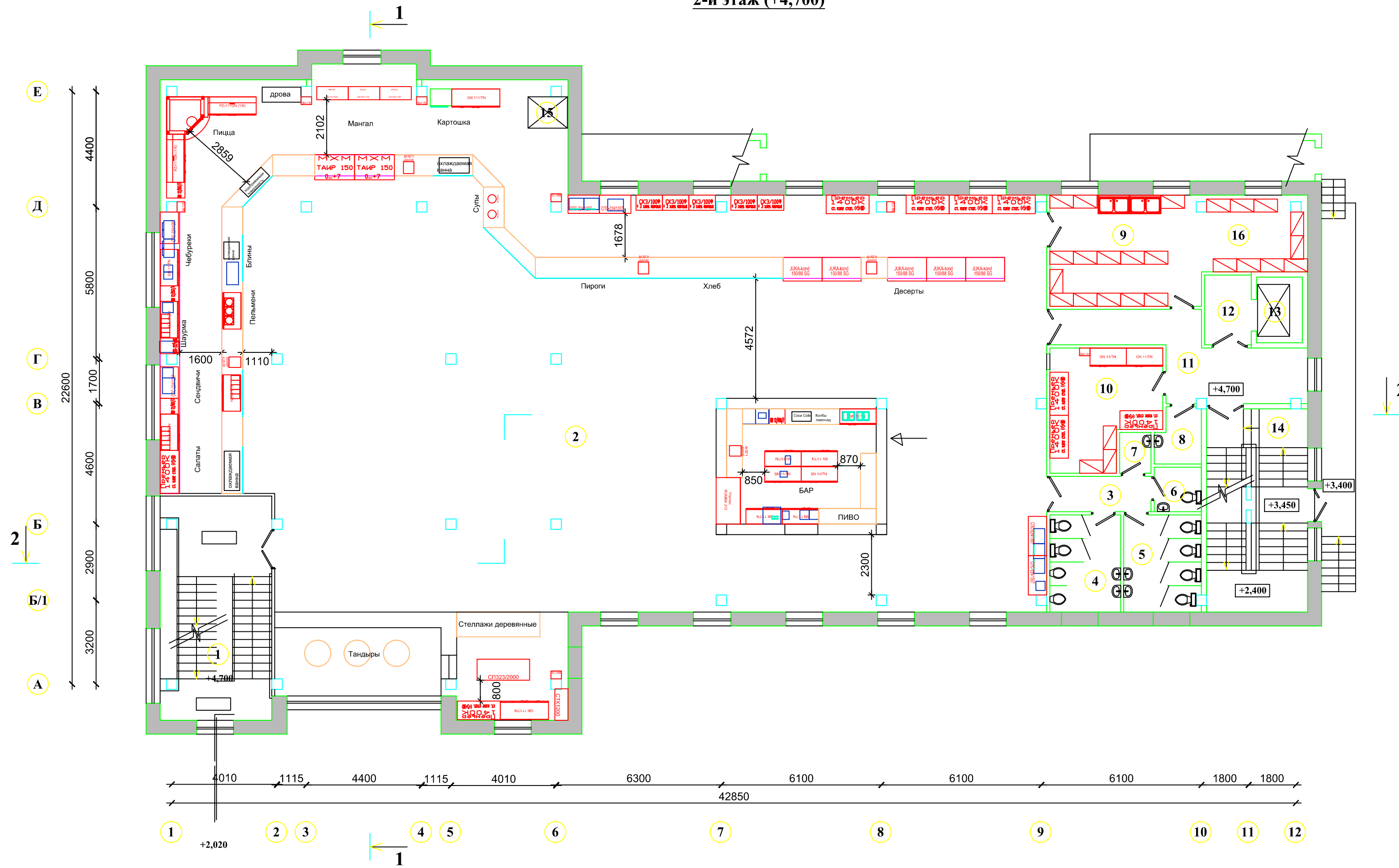
1-й этаж (0,000)



Экспликация помещений на отм. 0,000

№ на плане	Наименование помещения.	Площадь, м²	Кат. помещ.
1	Тамбур.	7,0	
2	Входной вестибюль.	42,0	
3	Лестничная клетка.	29,0	
4	Зал магазина продовольственных товаров.	265,0	
5	Помещение для приемки и подготовки товаров магазина.	40,0	
6	Коридор.	116,1	
7	Морозильная камера магазина.	7,2	
8	Холодильная камера магазина.	23,0	
9	Главная касса магазина.	8,4	
10	Помещение персонала магазина.	7,2	
11	Помещение уборочного инвентаря магазина.	1,3	
12	Туалет для персонала магазина.	2,7	
13	Морозильная камера кафе.	7,3	
14	Холодильная камера кафе.	23,0	
15	Сухой склад.	13,3	
16	Мясо-рыбный цех.	21,6	
17	Коренной цех.	13,1	
18	Теплогенераторная.	18,5	
19	Холодный цех.	24,7	
20	Горячий цех.	38,8	
21	Коридор.	54,4	
22	Экспедиционная.	8,9	
23	Комната персонала.	8,5	
24	Комната персонала.	8,5	
25	Санузел персонала.	5,6	
26	Санузел персонала.	5,5	
27	Лестничная клетка.	30,0	
28	Лифтовой холл.	4,0	
29	Грузовой лифт.	4,4	
30	Помещение для временного хранения мусора.	10,0	

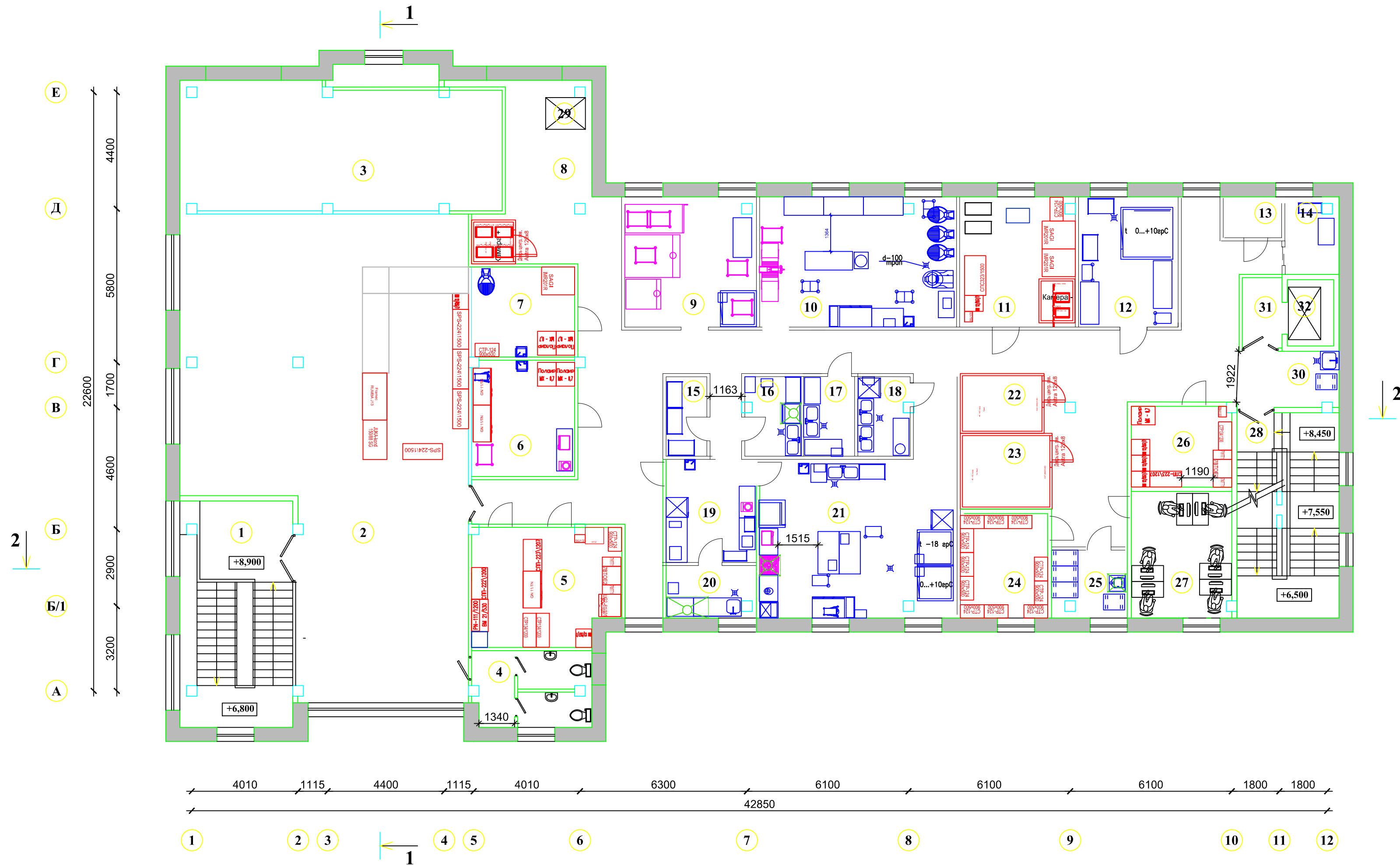
2-й этаж (+4,700)



Экспликация помещений на отм. +4,700

№ на плане	Наименование помещения.	Площадь, м²	Кат. помещ.
1	Лестничная клетка.	36,4	
2	Зал кафе-кулинарии.	627,6	
3	Коридор.	5,3	
4	Санузел мужской.	10,0	
5	Санузел женский.	11,0	
6	Санузел для инвалидов.	3,0	
7	Помещение уборочного инвентаря.	1,9	
8	Помещение уборочного инвентаря.	3,5	
9	Моечная кухонного инвентаря.	24,7	
10	Вспомогательное помещение бара.	17,6	
11	Коридор.	19,3	
12	Лифтовой холл.	4,0	
13	Грузовой лифт.	4,4	
14	Лестничная клетка.	30,0	
15	Подъемник.	1,8	
16	Склад одноразовой посуды и упаковки.	12,1	

3-й этаж (+8,900)



Экспликация помещений на отм. +8,900

№ на плане	Наименование помещения.	Площадь, м <sup>2</sup>	Кат. помещ.
1	Лестничная клетка.	36,4	
2	Детский клуб.	166,0	
3	Игровая комната.	57,3	
4	Санузел для посетителей банкетного зала.	12,9	
5	Догоготовочный цех.	24,4	
6	Цех декора.	16,8	
7	Цех по производству мороженого.	13,2	
8	Коридор.	138,6	
9	Цех выпечки	24,3	
10	Цех замеса теста.	36,4	
11	Цех лепки пельменей и вареников.	21,4	
12	Упаковочная и экспедиционная.	18,0	
13	Моечная уборочного инвентаря.	3,3	
14	Кладовая уборочных средств.	6,0	
15	Кладовая кухонного инвентаря.	4,6	
16	Моечная кухонной посуды.	6,3	
17	Цех мойки овощей и фруктов.	5,6	
18	Цех обработки яиц.	5,7	
19	Цех по работе с шоколадом.	13,2	
20	Цех шоколадного велюра	6,7	
21	Кондитерский цех.	49,9	
22	Камера морозильная.	6,3	
23	Камера холодильная.	8,9	
24	Сухой склад.	13,5	
25	Склад муки.	7,2	
26	Цех производства сыра.	11,5	
27	Офис.	18,1	
28	Лестничная клетка.	30,0	
29	Подъемник.	1,8	
30	Тарная.	4,4	
31	Лифтовой холл.	4,0	
32	Грузовой лифт.	4,4	