

Согласовано:

Инв. № подл. Подп. и дата. Взам. инв. №

Схема расположения балок под оборудование на
отм.+2.100 в осях 6'п...8'п-А'п...Д'п

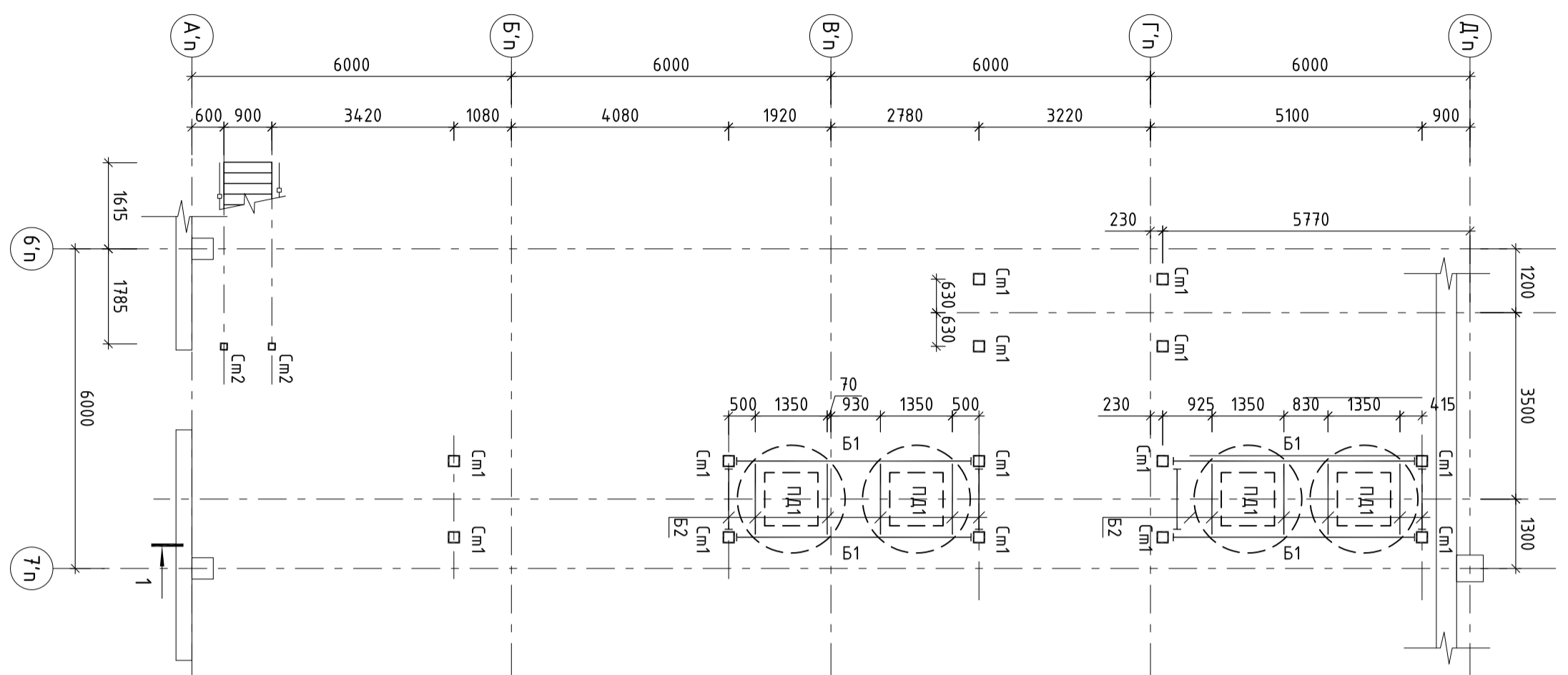


Схема расположения балок под оборудование на
отм.+3.000 в осях 6'п...8'п-А'п...Д'п

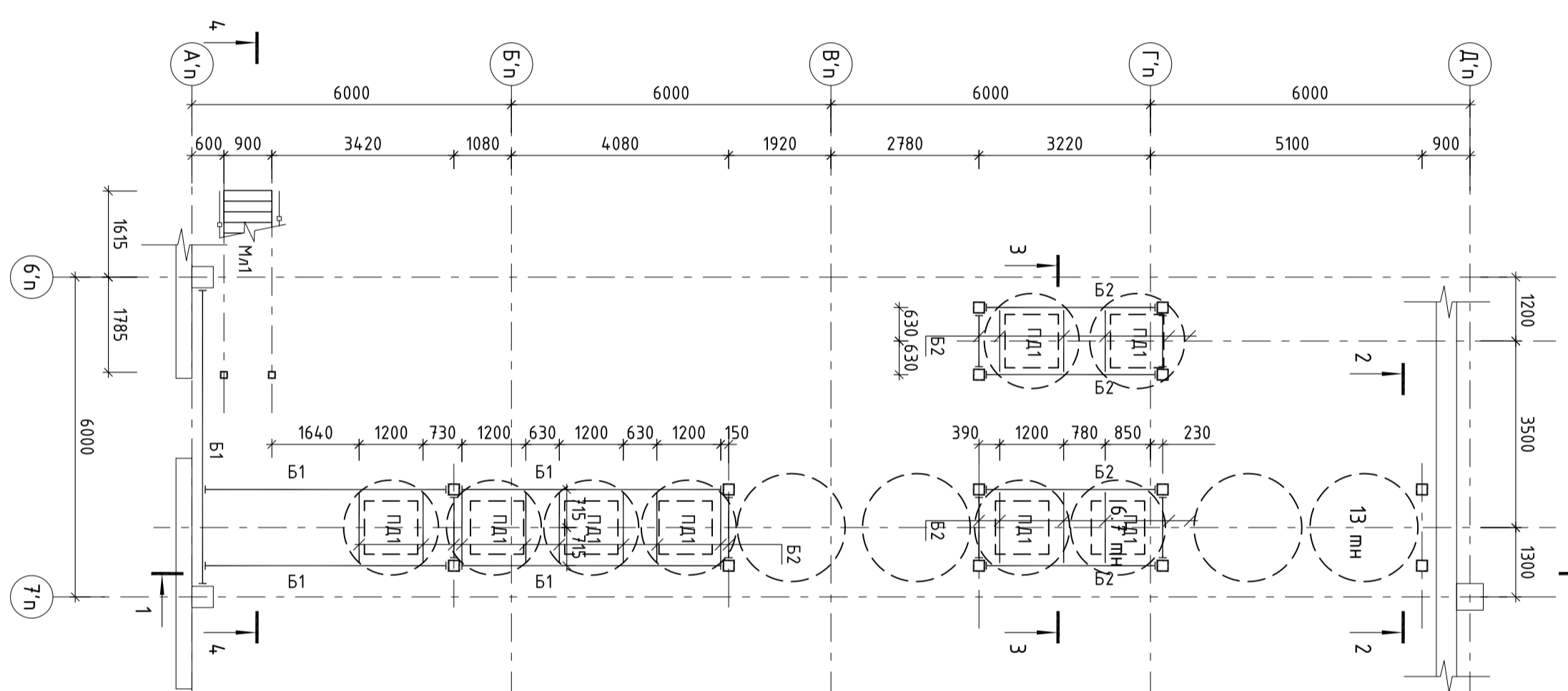
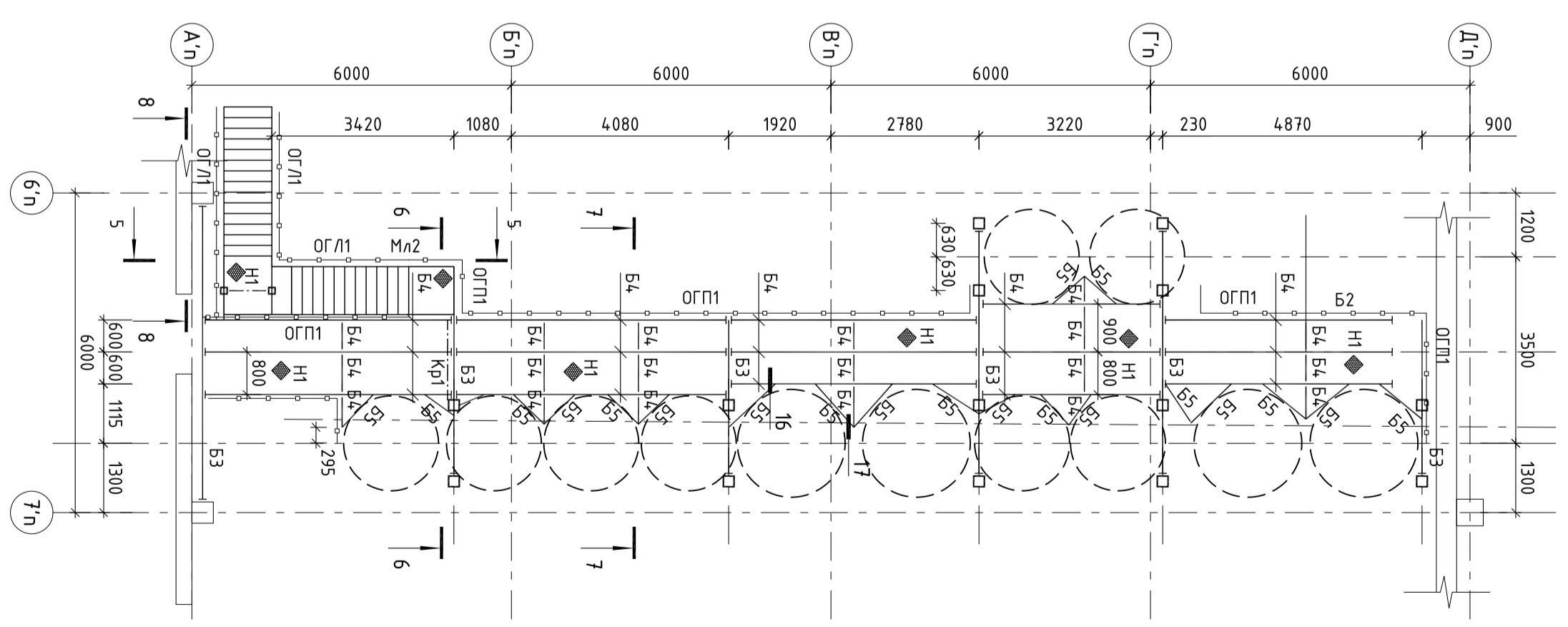


Схема расположения балок площадки обслуживания на
отм.+5.000 в осях 6'п...8'п-А'п...Д'п



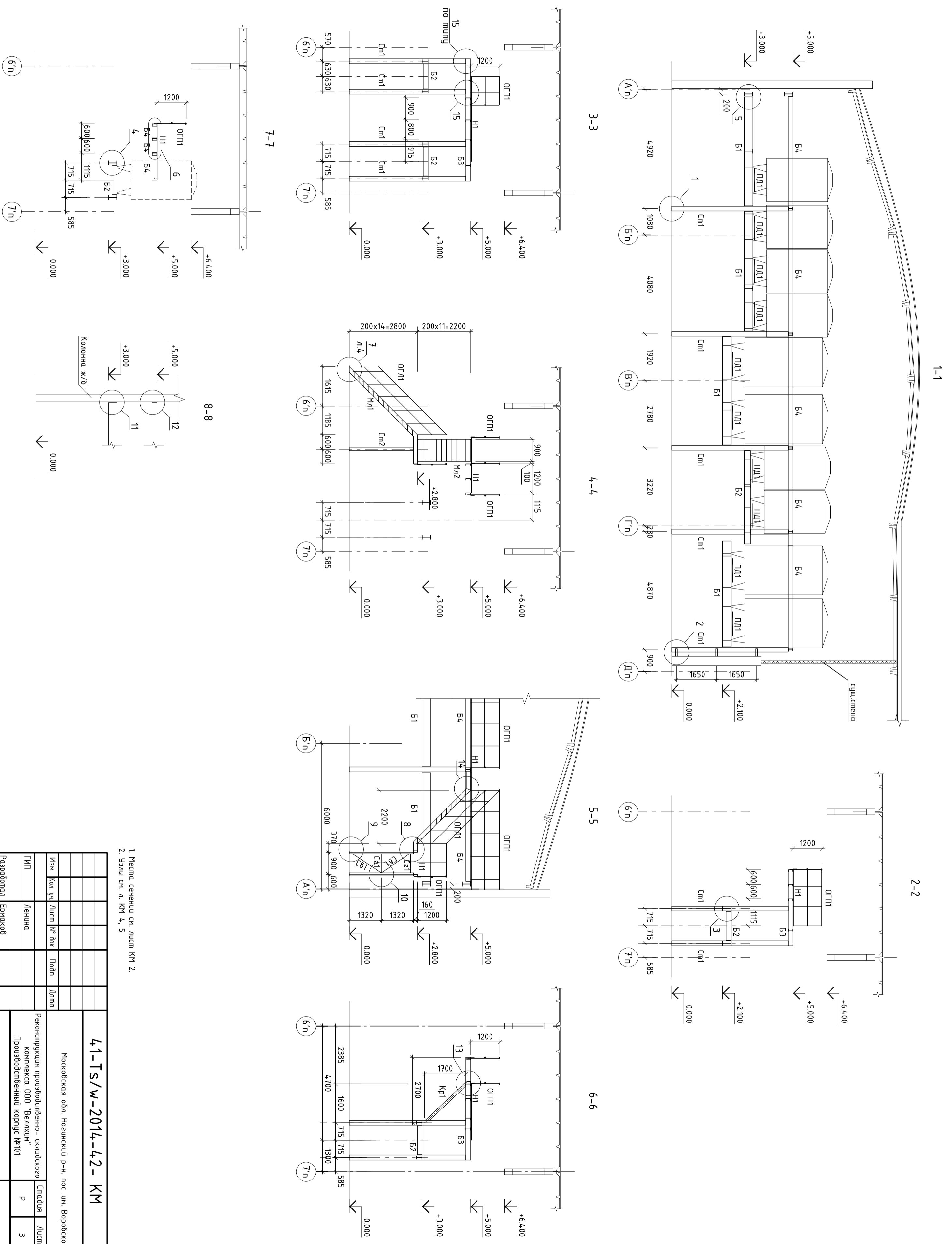
1. Ведомость деталей см. л. КМ-5
2. Сечения см. л. КМ-3
3. Техническая спецификация стали см л. КМ-6

41-TS/W-2014-42-КМ

Московская обл. Нолинский р-н, пос. им. Воробьёвского			
Изм.	Кол.уч.	Лист № док.	Подп.
ИП	Ленина		
Разработал	Ермаков		
Реконструкция производственно-складского комплекса ООО "Велихим"			Стандия
Производственный корпус №101			Лист
Схема расположения балок площадки под оборудование на отм.+2.100, +3.000, +5.000			2
			ООО "ЭС-ТУ-АУ"

Согласовано:

Инв. № подл. Подп. и дата Взам. инв. №

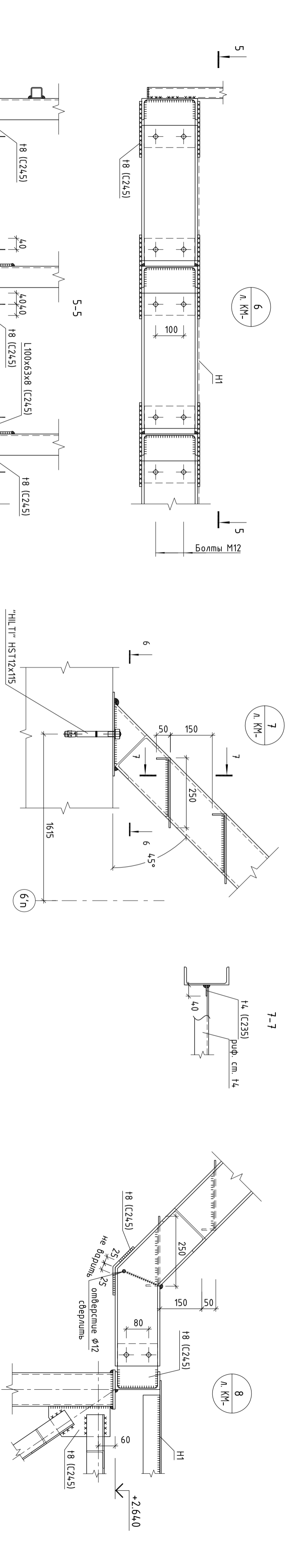
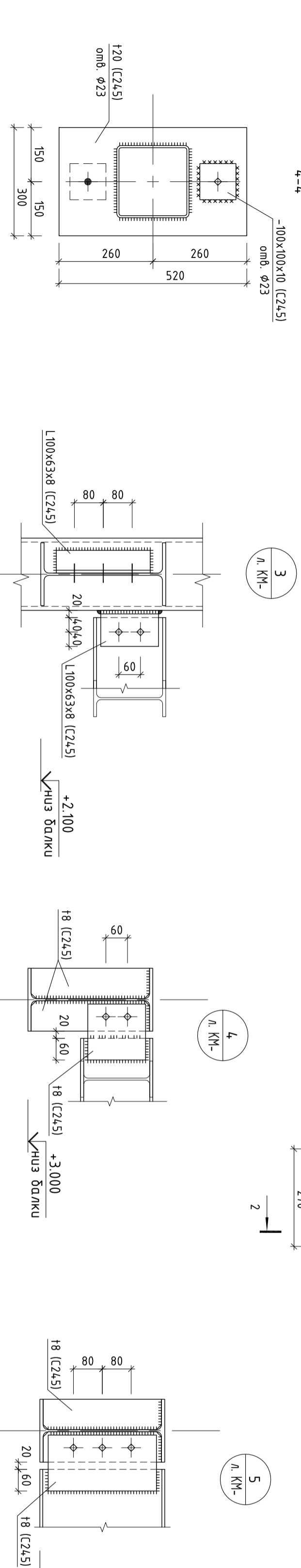
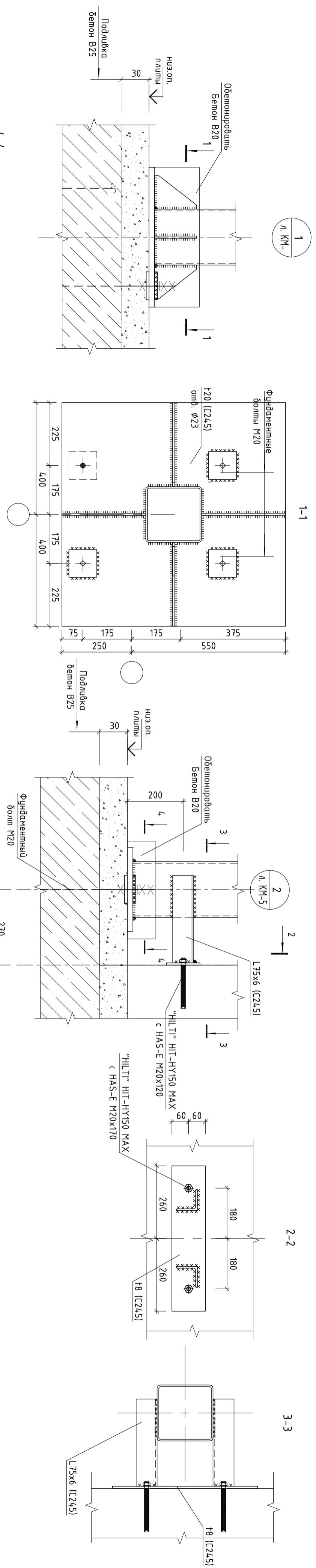


- 1. Места сечений см. листы КЧ-2.
- 2. Узлы см. л. КМ-4, 5

Изм.				Кол. уч.				Лист № док.				Подп.				Дата			
Разработал				Ермаков															
<p>41-TS/W-2014-42- KM</p> <p>Московская обл. Нолинский р-н, пос. им. Воробьёвского</p> <p>Реконструкция производственно-складского комплекса ООО "Велихим" Производственный корпус №101</p>																			
Разрезы 1-1 - 8-8																			
000 "Эс-Ту-АУ"																			

Согласовано:

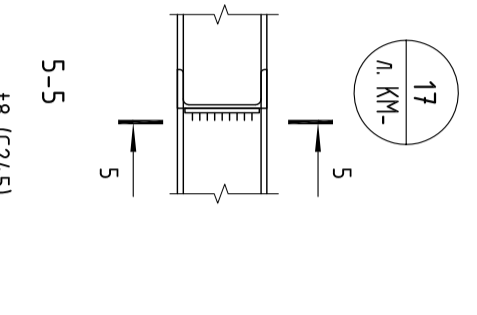
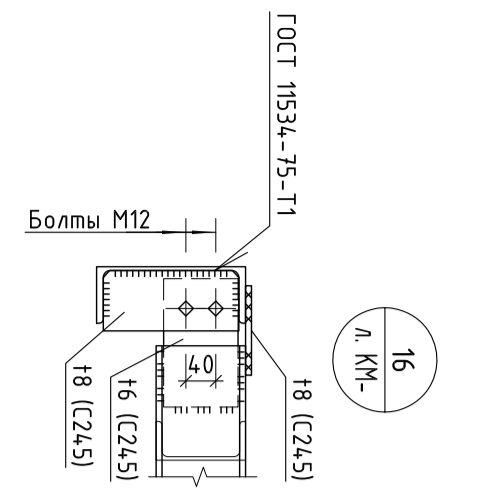
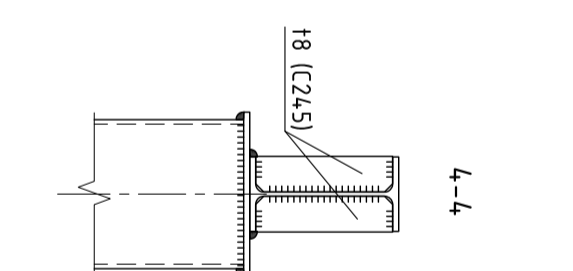
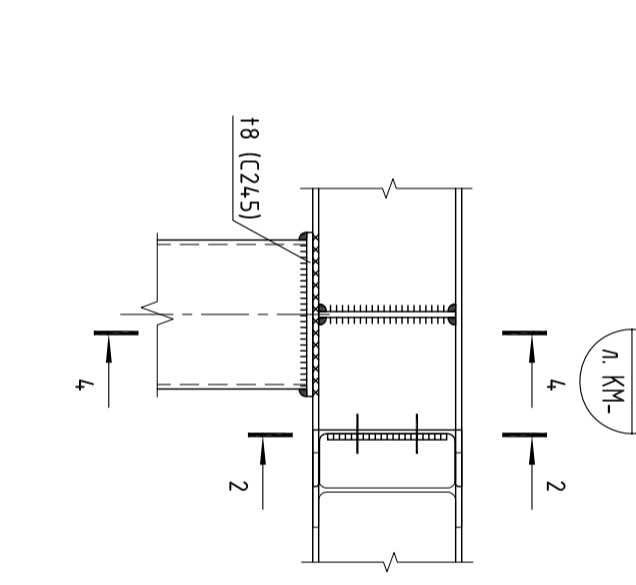
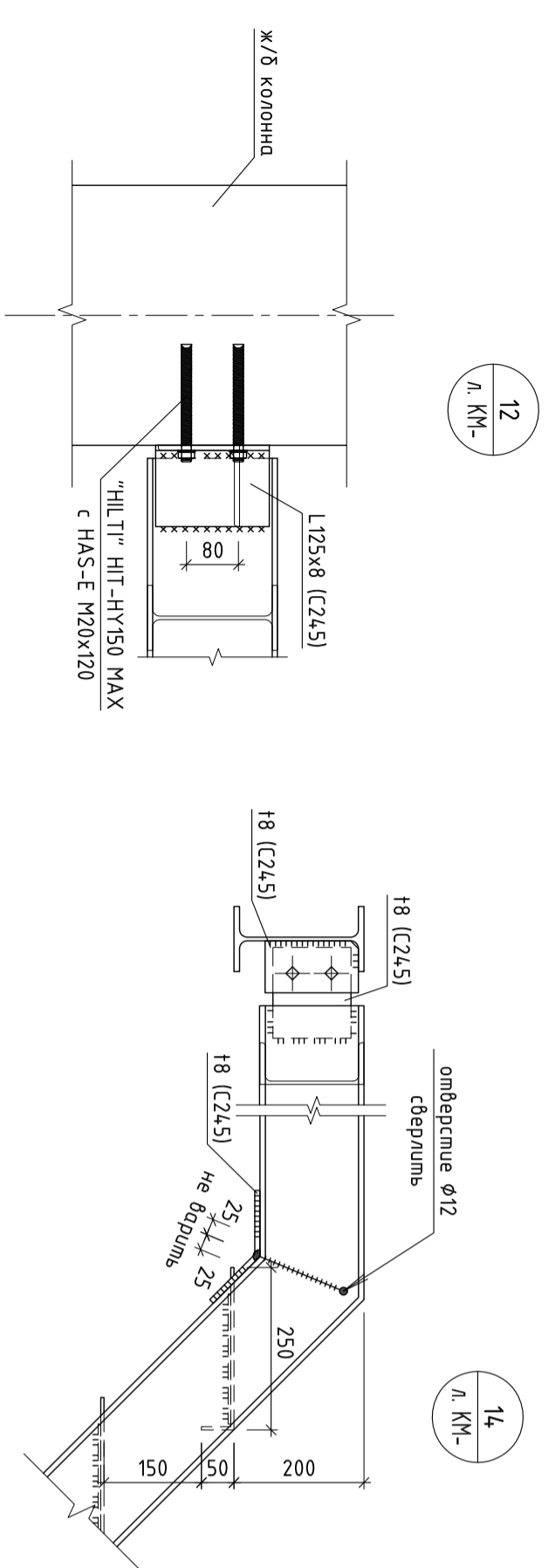
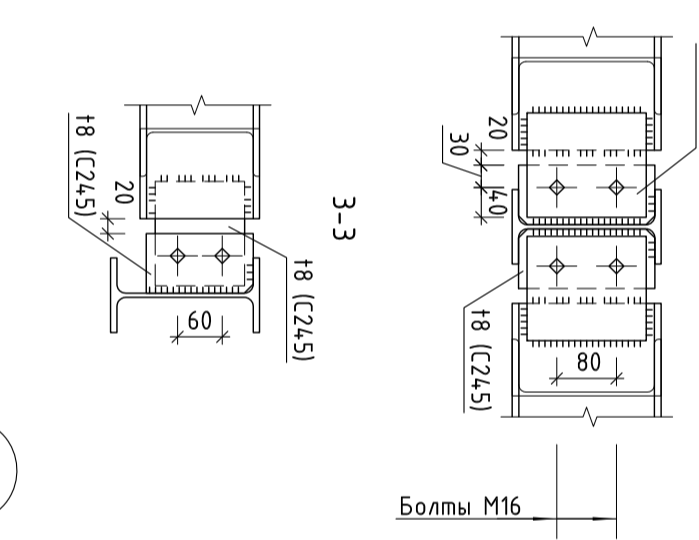
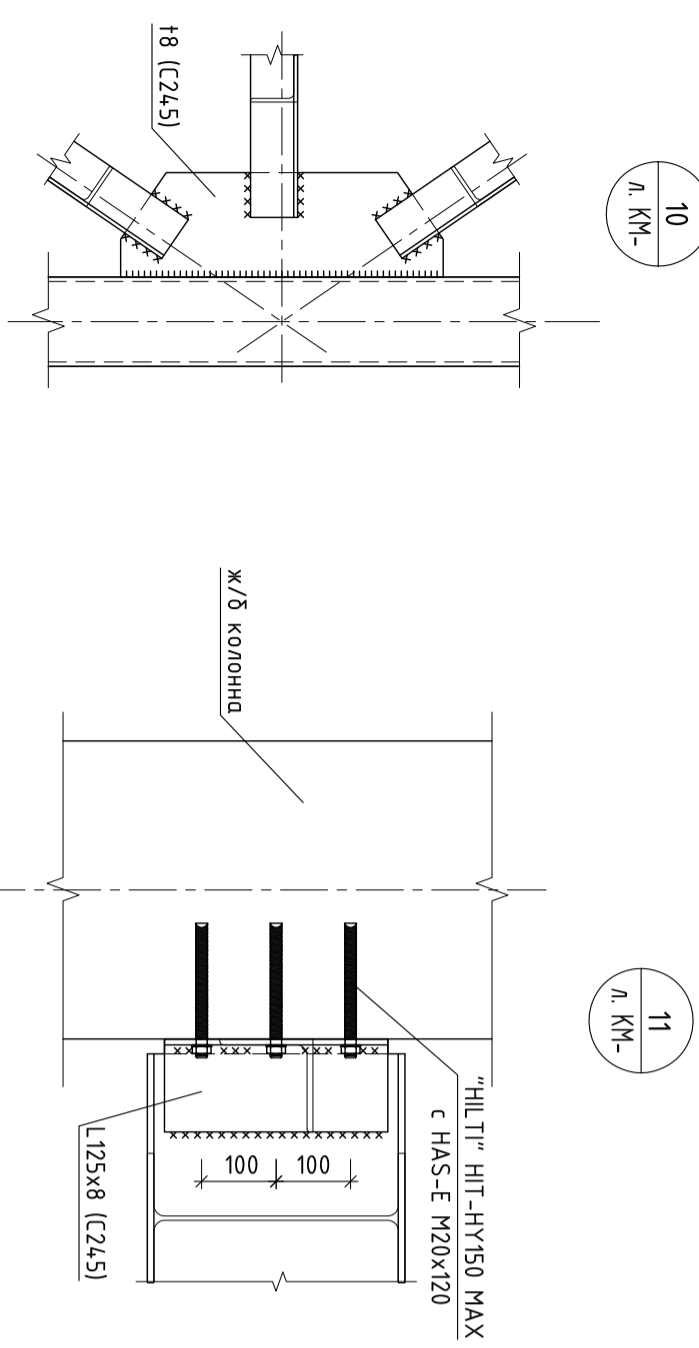
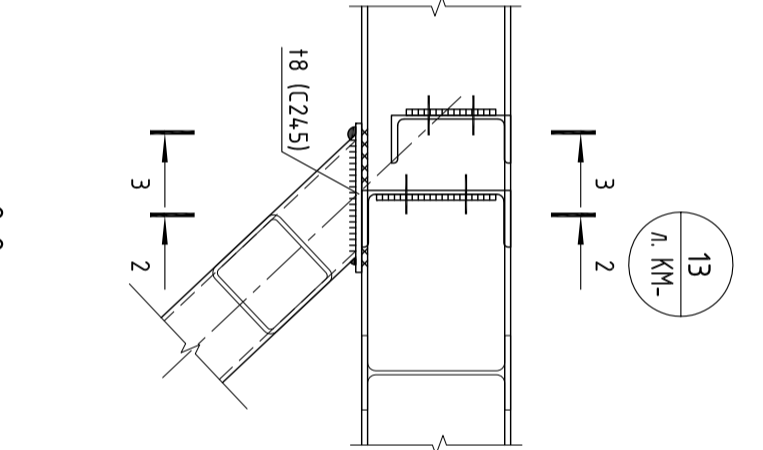
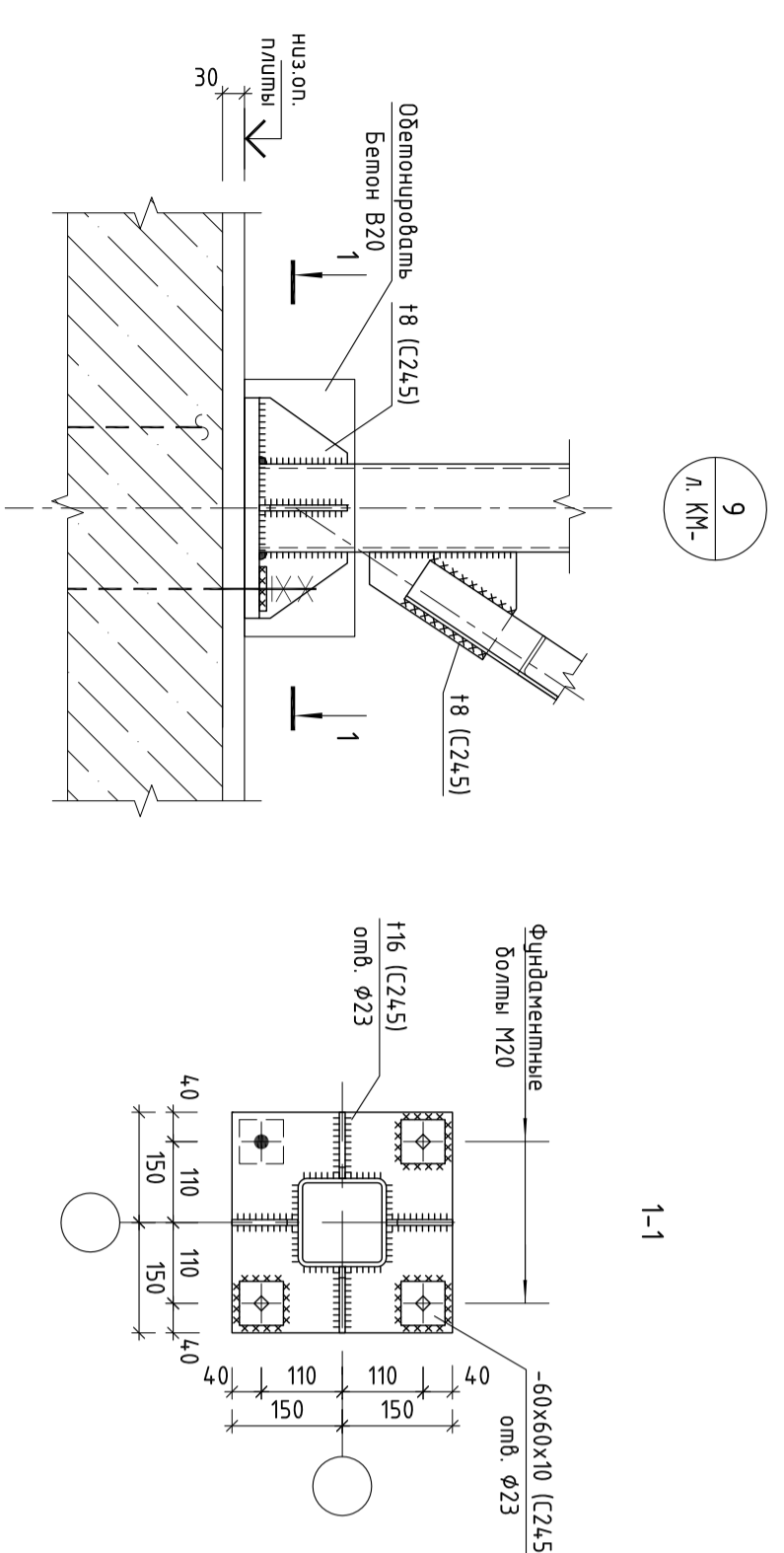
Инв. № подл.	Подп. и дата	Взам. инв. №
--------------	--------------	--------------



1. Общце указания см. лист КМ-1.
2. Все незагоренные болты - М20
3. Ведомость деталей см. л. КМ-5

41-TS/W-2014-42-КМ

Изм.	Кол. чч.	Лист	№ док.	Подп.	Дата	Московская обл. Ноосинский р-н, пос. им. Воробьёвского Реконструкция производственно-складского комплекса ООО "Великий" Производственный корпус №101	Стадия Лист Листов
Разработал	Ермаков					Узы (начало)	ООО "ЭС-ТУ-АУ"



Марка	Сечение	Опорные усилия			Накено-банные или марка металла	Примечание
		поз.	состав	А, кН (тс)		
См1	□	ГН□200х6	4	150	6	С245
См2	□	ГН□120х4	2	20	4	С245
Св1	Л	Л63х5	-	-	-	С245
Сз1	Л	Л63х5	-	-	-	С245
Кр1	□	ГН□120х4	-	20	-	С245
Б1	И	И 3551	52	-	-	С245
Б2	И	И 2051	2	-	-	С245
Б3	И	И 2051	18	-	-	С245
Б4	С	С 20П	2	-	-	С245
Б5	С	С 12П	-	-	-	С245
Н1	1	ПВЛ 608	-	-	-	С235
	2	Л40х4	-	-	-	С235
	1	С 16П	11	5	-	С245
	2	руфл. см. т4	-	-	-	С235
	3	т6	-	-	-	С235
	1	С 16П	6	6	-	С245
	2	руфл. см. т4	-	-	-	С235
М1	1	ГН□40х3	-	-	-	С235
	2	ГН□50х25х3	-	-	-	С235
	3	ГН□40х3	-	-	-	С235
	4	-140х4	-	-	-	С235
	1	ГН□40х3	-	-	-	С235
	2	ГН□50х25х3	-	-	-	С235
	3	ГН□40х3	-	-	-	С235
	1	ГН□40х3	-	-	-	С245
	2	-1400х4	-	-	-	С345

1. Общие указания см. лист КМ-1.
2. Все неотборенные болты – М20

41-TS/W-2014-42-КМ

Изм.	Кол. чл.	Лист	№ док.	Подп.	Дата	Москвакая обл. Нолинский р-н, пос. им. Воробьёвского	Реконструкция производственно-складского комплекса ООО "Велихим" Производственный корпус №101	Смадия	Лист	Листов
Разработал	Ермаков					Узлы (окончание)	Ведомость деталей			000 "ЭС-ТУ-АУ"

Техническая спецификация металла

Вид профиля, ГОСТ, ТУ	Наименование или марка металла ГОСТ, ТУ	Обозначение и размер профиля, мм	N по порядку	Масса металла по элементам конструкций, т								Общая масса, т.	
				Балки	Колонны	Лестницы	Настил	Ограждения	Поддон	Связи			
1	2	3	4	5	6	7	8	9	10	11	12	13	
Двутавры стальные горячекатаные с параллельными гранями полок СТО АСЧМ 20-93	С245 ГОСТ 27772-88*	20Б1	1	1.586								1.586	
		25Б1	2	0.330								0.330	
		35Б1	3	2.003									2.003
Уголки стальные горячекатаные равнополочные ГОСТ 8509-93	С235 ГОСТ 27772-88*	40x4	4				0.097					0.097	
		63x5	5							0.021		0.021	
	С245 ГОСТ 27772-88*	75x6	6		0.014								0.014
		125x8	7	0.009									0.009
Уголки стальные горячекатаные неравнополочные ГОСТ 8510-86	С245 ГОСТ 27772-88*	L100x63x8	8	0.107								0.107	
Полоса стальная горячекатаная ГОСТ 103-76	С235 ГОСТ 27772-88*	-140x4	9					0.132				0.132	
	С245 ГОСТ 27772-88*	-40x4	10			0.013							0.013
		-40x8	11			0.002							0.002
		-45x8	12	0.021									0.021
		-50x8	13	0.016									0.016
		-60x8	14	0.041									0.041
		-60x10	15		0.002								0.002
		-80x8	16	0.074									0.074
		-85x8	17	0.177									0.177
		-90x6	18			0.003							0.003
		-90x8	19		0.005								0.005
		-100x8	20	0.045									0.045
		-100x20	21		0.157								0.157
		-120x8	22		0.066								0.066
		-140x8	23	0.046	0.006	0.003							0.055
		-150x8	24		0.008								0.008
		-160x8	25	0.083									0.083
		-170x8	26	0.035									0.035
			С345 ГОСТ 27772-88*	-140x4	27						0.230		
Прокат листовой горячекатаный ГОСТ 19903-74	С245 ГОСТ 27772-88*	-10	28		0.053							0.053	
		-4	29					0.530				0.530	
	С345 ГОСТ 27772-88*	-16	30		0.023							0.023	
		-20	31		0.495							0.495	
Листы стальные просечно-вытяжные ТУ 36.26.11-5-89	С245 ГОСТ 27772-88*	-ПВ608	32				0.788					0.788	
Швеллеры стальные горячекатаные ГОСТ 8240-97	С245 ГОСТ 27772-88*	12П	33	0.238								0.238	
		16П	34			0.270						0.270	
		20П	35	1.490								1.490	
Профили гнутые замкнутые сварные квадратные и прямоугольные для строительных конструкций ГОСТ 30245-2003	С235 ГОСТ 27772-88*	40x3	36					0.375				0.375	
		50x25x3	37					0.138				0.138	
	С245 ГОСТ 27772-88*	120x4	38		0.076						0.033		0.109
		200x6	39		1.535								1.535
Всего масса металла			40	6.301	2.440	0.291	0.885	0.645	0.760	0.054		11.376	
В т. ч. по маркам стали	С235		41				0.097	0.645				0.742	
	С245		42	6.301	1.922	0.291	0.788			0.054		9.356	
	С345		43		0.518				0.760			1.278	
Масса конструкций (K=1.0403)			44	6.555	2.538	0.303	0.921	0.671	0.791	0.056		11.834	

Площадь поверхности конструкций 425 кв. м.

- Общие указания см. общие данные.
- Материалы конструкций:
- стали С245, С345, С235 по ГОСТ 27772-88*
- Масса конструкций определена по массе металла с добавлением 1% на массу сварных швов и 3% к итогу на уточнение массы при разработке чертежей КМД (K = 1,0403).

						41-Ts/w-2014-42- KM		
						Московская обл. Ногинский р-н. пос. им. Воробьего		
Изм.	Кол. уч.	Лист	№ док.	Подп.	Дата	Реконструкция производственно- складского комплекса ООО "Веллхим" Производственный корпус №101		
ГИП		Ленина				Стадия	Лист	Листов
Разработал		Ермаков				Р	6	
						Техническая спецификация		
						000 "Эс-Ту-Ай"		