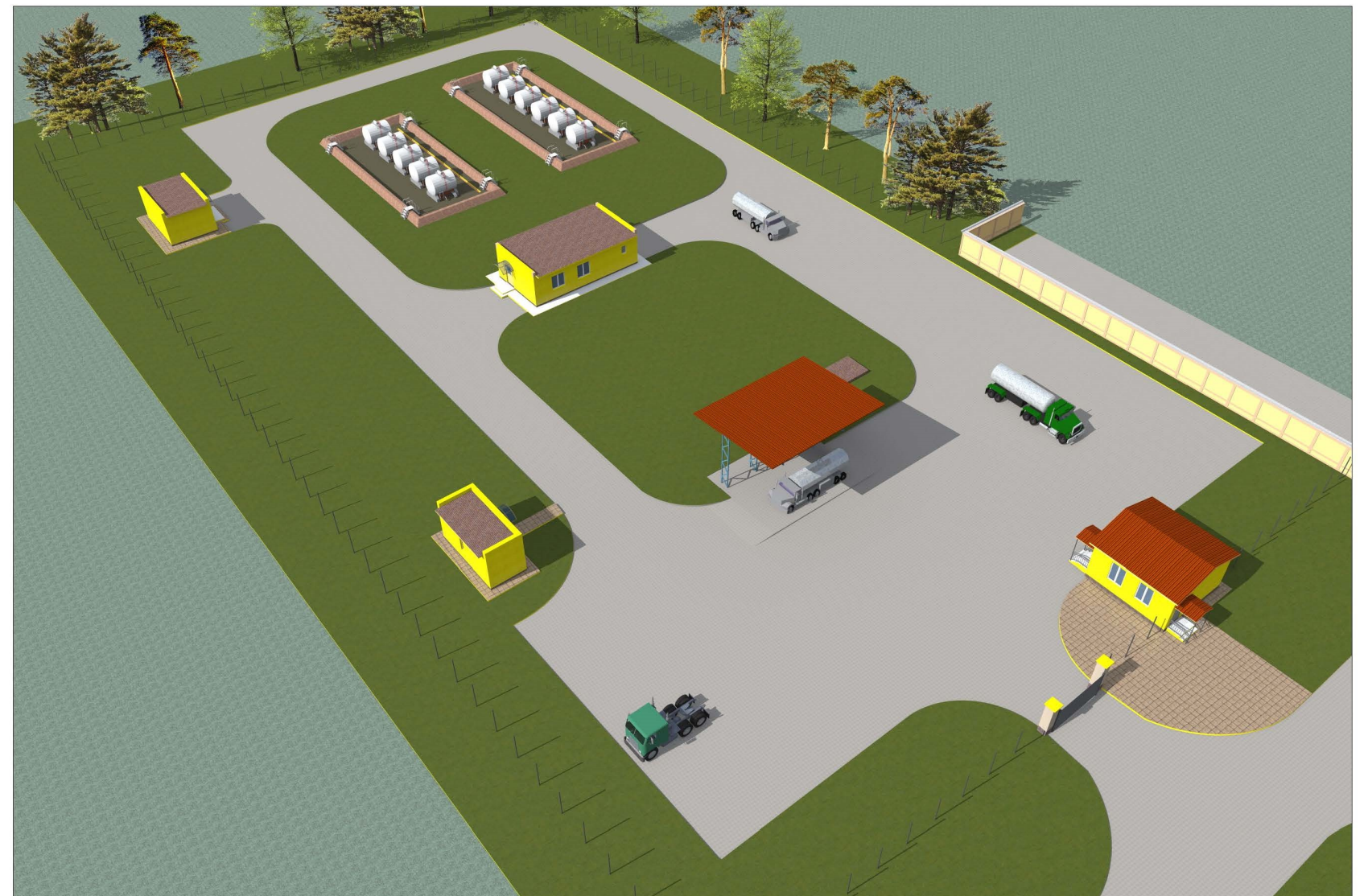


Основные принципиальные проектные решения

по объекту: «СТРОИТЕЛЬСТВО ОБЪЕКТОВ
ХРАНЕНИЯ

МАСЕЛ И СМАЗОК, ОПЕРАТОРНАЯ С ЭЛЕКТРОЩИТОВОЙ, РЕЗЕРВУАРЫ ДЛЯ ХРАНЕНИЯ БЕНЗИНА И ДИЗЕЛЬНОГО
ТОПЛИВА, ПЛОЩАДКА СЛИВА/НАЛИВА ТОПЛИВА В АВТОТРАНСПОРТ С РАЗДАТОЧНЫМИ КОЛОНКАМИ».

СКЛАД ГСМ ДЛИТЕЛЬНОГО



Пояснительная записка

Основанием для проектирования склада ГСМ длительного хранения является:
 -техническое задание на выполнение проектно-изыскательских работ по объекту;
 -генеральный план развития территории

Склад горюче-смазочных материалов (ГСМ) длительного хранения предназначен для приема, хранения и выдачи горючего (бензин, дизтопливо), масел и смазок. Транспортировка горюче-смазочных материалов осуществляется автотранспортом

Общие объемы хранения: группа резервуаров для приема, хранения и выдачи автомобильного бензина состоит из 6 резервуаров общей вместимостью 60 м³; группа резервуаров для приема, хранения и выдачи дизельного топлива из 5 резервуаров общей вместимостью 50 м³, хранилище масел и смазок вместимостью 3, 65 т. Каждый резервуар устанавливается наземным способом на фундамент. Группы резервуаров обнесены бетонным ограждением для предотвращения разлива нефтепродукта в случае аварии резервуара.

Режим работы склада ГСМ длительного хранения:

Количество рабочих дней в году - 250.

Количество смен - 1.

Продолжительность рабочей смены, час - 8

На территории склада ГСМ размещаются:

1) контрольно-пропускной пункт (№99 по ГП) Здание одноэтажное, с размерами в плане 6,0х6,0 м. Наружные стены и кровля из теплоизоляционных сэндвич панелей. В здании размещаются: помещение дежурного, комната отдыха дежурного, проходная, санузел. Оборудуется электроосвещением, слаботочными системами (телефонизация и пожарная сигнализация) с выводом к дежурному по части. Помещение проходной оборудуется электромеханическим турникетом с фиксирующими устройствами-запорами (турникет-трипод).

2) Резервуар для хранения автомобильного бензина емк. 10м³ (№100 по ГП) -6 шт.(из них два резервуара аварийных). Резервуары горизонтальные стальные РГС-10 м³ наземного расположения. Ширина резервуара-2400 мм.,высота-3685 мм.

3) Резервуар для хранения дизельного топлива емк. 10 м³ (№101 по ГП)-5 шт. (из них один резервуар аварийный). Резервуары горизонтальные стальные РГС-10 м³ наземного расположения. Ширина резервуара-2400 мм.,высота-3685 мм.

4) Технологическая насосная станция (№102 по ГП). Здание кирпичное, одноэтажное, крыша односкатная, кровля мягкая наплавленная, полы бетонные. В здании предусмотрены помещения : насосный зал, раздевалка, венткамера.

5) Хранилище масел и смазок (№103 по ГП) площадью 24,6 м². Наружные стены кирпичные, перекрытие из ж/б плит с мягкой битумной кровлей. Хранилище оборудовано распашной дверью размером 2,5 х2,0 м. Масла и смазки на склад поступают автотранспортом в бочках БС-200. Погрузочно-разгрузочные работы осуществляются существующими автопогрузчиками и ручным гидравлическим штабелером Hanse SDJFW, грузоподъемностью 350 кг.

6) Резервуар аварийного слива топлива емк. 10м³ (№ 104 по ГП). Обеспечивает аварийный прием топлива как от горизонтальных резервуаров хранения в случае аварийной ситуации, так и прием топлива от автомобильных средств заправки и транспортирования в аварийных ситуациях.

7) Площадка слива/налива топлива в автотранспорт с раздаточными колонками (№ 105 по ГП) площадью 80 м². Для налива используется автоматизированная система АСН-100 для верхнего налива нефтепродуктов в автомобильные цистерны с каплеборником (2 шт.) Установки размещаются под навесом. Автоматизированная установка имеет местное и автоматизированное управление из операторной. Покрытие площадки выполнено из сертифицированной маслобензостойкой безискровой плитки.

8) Операторная с электрощитовой (№106 по ГП). Здание одноэтажное, с размерами в плане 2,4х6,0 м. Наружные стены кирпичные, кровля плоская рулонная. В здании размещаются: помещение оператора, электрощитовая, санузел, тамбур-коридор. Операторная предназначена для управления и контроля за технологическим процессом на сливо-наливных площадках. Для обслуживания склада ГСМ предусмотрен один человек (начальник склада), который находясь в операторной, осуществляет управление и контроль за приемом и отпуском горюче-смазочных жидкостей.

Ограждение склада: плоское колючее ленточное, столбы "Классик", панели "Классик", У образный наконечник СББ Егоза 600, фундамент бетонный. Заезд оборудован металлическими распашными воротами шириной 4,5 м., с калиткой для прохода людей, ворота для проезда автотранспорта и калитка оборудованы электромеханическими средствами охранной сигнализации.

Покрытия проездов склада асфальтобетонные, покрытия тротуаров и площадок-бетонная тротуарная плитка.

Озеленение территории включает в себя комплекс работ по устройству газонов.

Технико-экономические показатели по зданиям склада ГСМ

Контрольно-пропускной пункт:

1. Общая площадь	40,96 м ²
2. Полезная площадь	38,76 м ²
3. Расчетная площадь здания	26,56 м ²
4. Строительный объем	172,3 м ³
5. Площадь застройки	44,89 м ²

Технологическая насосная станция:

1. Общая площадь	69,0 м ²
2. Полезная площадь	66,96 м ²
3. Расчетная площадь здания	6,16 м ²
4. Строительный объем	276,8 м ³
5. Площадь застройки	78,0 м ²

Хранилище масел и смазок:

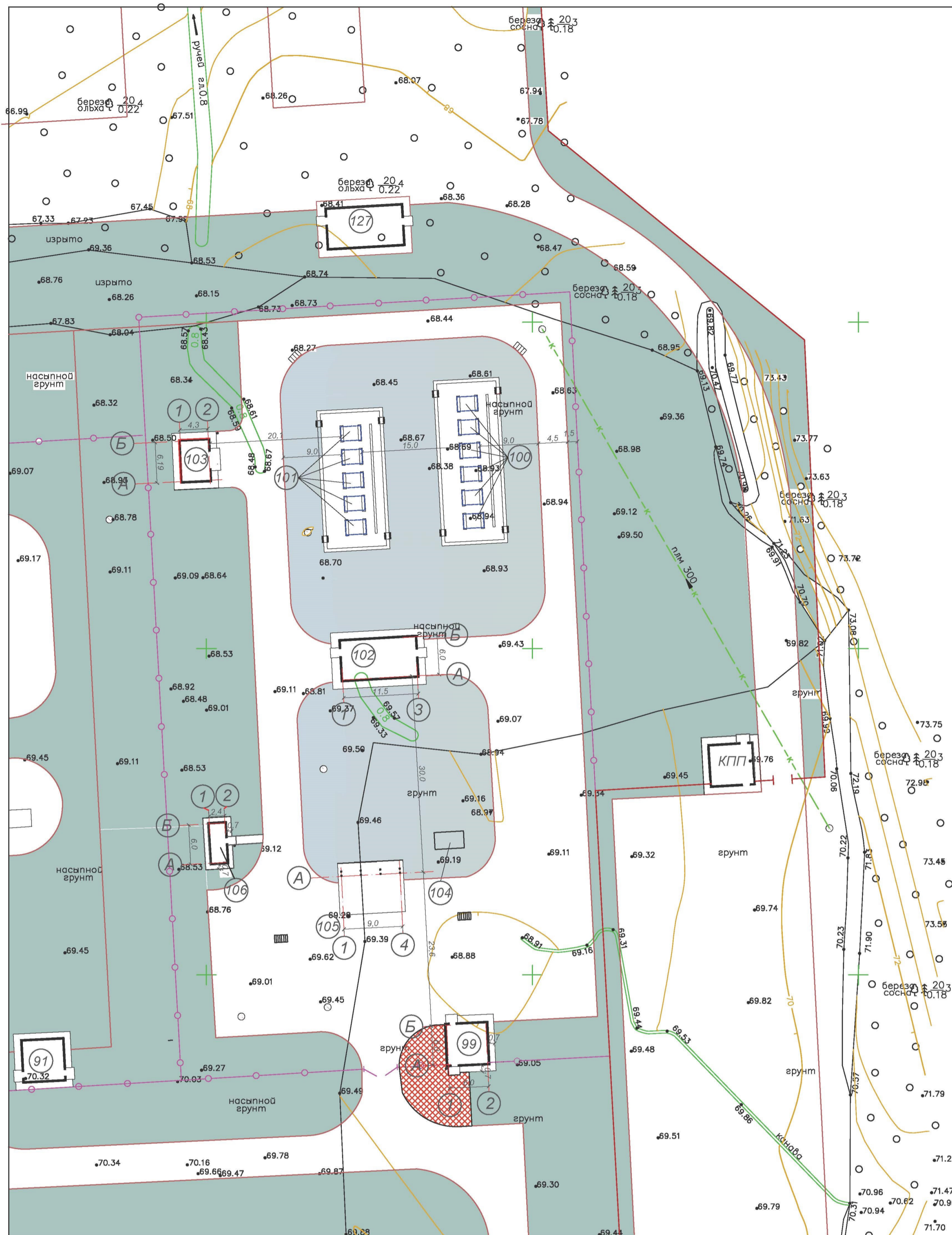
1. Общая площадь	24,6 м ²
2. Полезная площадь	24,6 м ²
3. Расчетная площадь здания	24,6 м ²
4. Строительный объем	109,4 м ³
5. Площадь застройки	29,85 м ²

Операторная с электрощитовой:

1. Общая площадь	14,4 м ²
2. Полезная площадь	13,73 м ²
3. Расчетная площадь здания	7,63 м ²
4. Строительный объем	63,2 м ³
5. Площадь застройки	18,85 м ²

Площадь участка проектирования	8351,9 м ²
Площадь асфальтобетонного покрытия	3073,6 м ²
Площадь плиточного покрытия тротуаров	118,07 м ²
Площадь отмостки	99,5 м ²
Площадь площадок для размещения резервуаров	407,3 м ²
Площадь мощения из плитки маслобензостойкой	80 м ²

ЛО 12.14					
Изм.	Кол.	Лист	N док.	Подпись	Дата
Разраб.		Прокопенко			
ГАП		Цыганов			
Директор		Левчатов			
Склад ГСМ					
Пояснительная записка, технико-экономические показатели нения					
			Стадия	Лист	Листов
			ЭП	2	
ООО "Проект НН"					

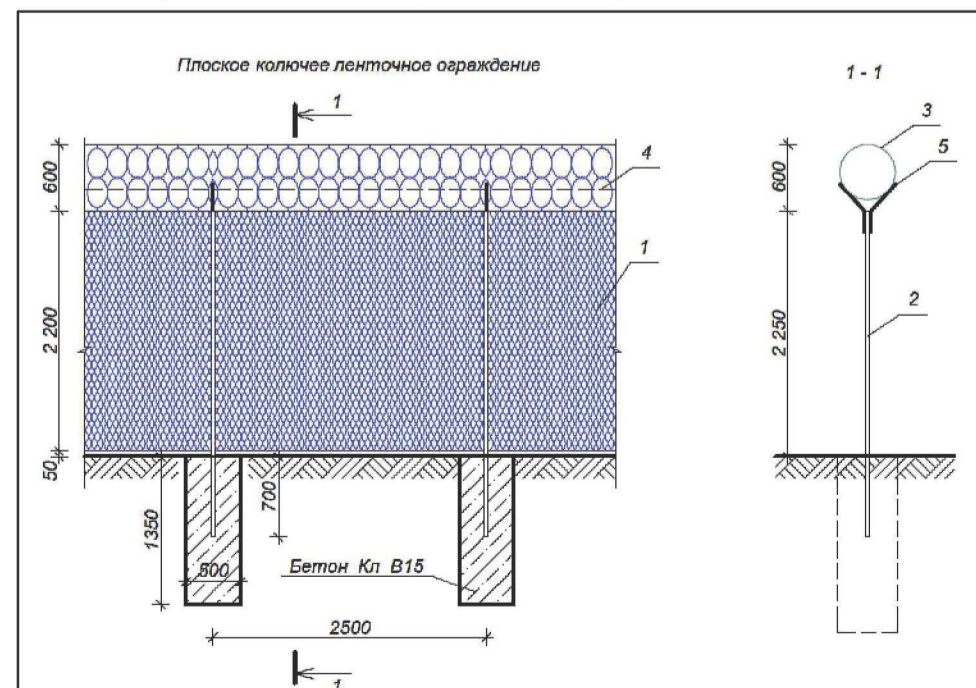


- Условные обозначения элементов благоустройства**
- Ограждение горodka тип 1 (плиты заборные и СББ Егоза-500)
 - Ограждение горodka тип 2 (столбы "Классик", панель "Классик", Y образный наконечник, СББ Егоза-500)
 - Ворота распашные с калиткой
 - Урна для мусора
- Условные обозначения покрытий**
- Асфальтобетон проездов
 - Плиточное покрытие тротуаров
 - Бетонное покрытие
 - Газон

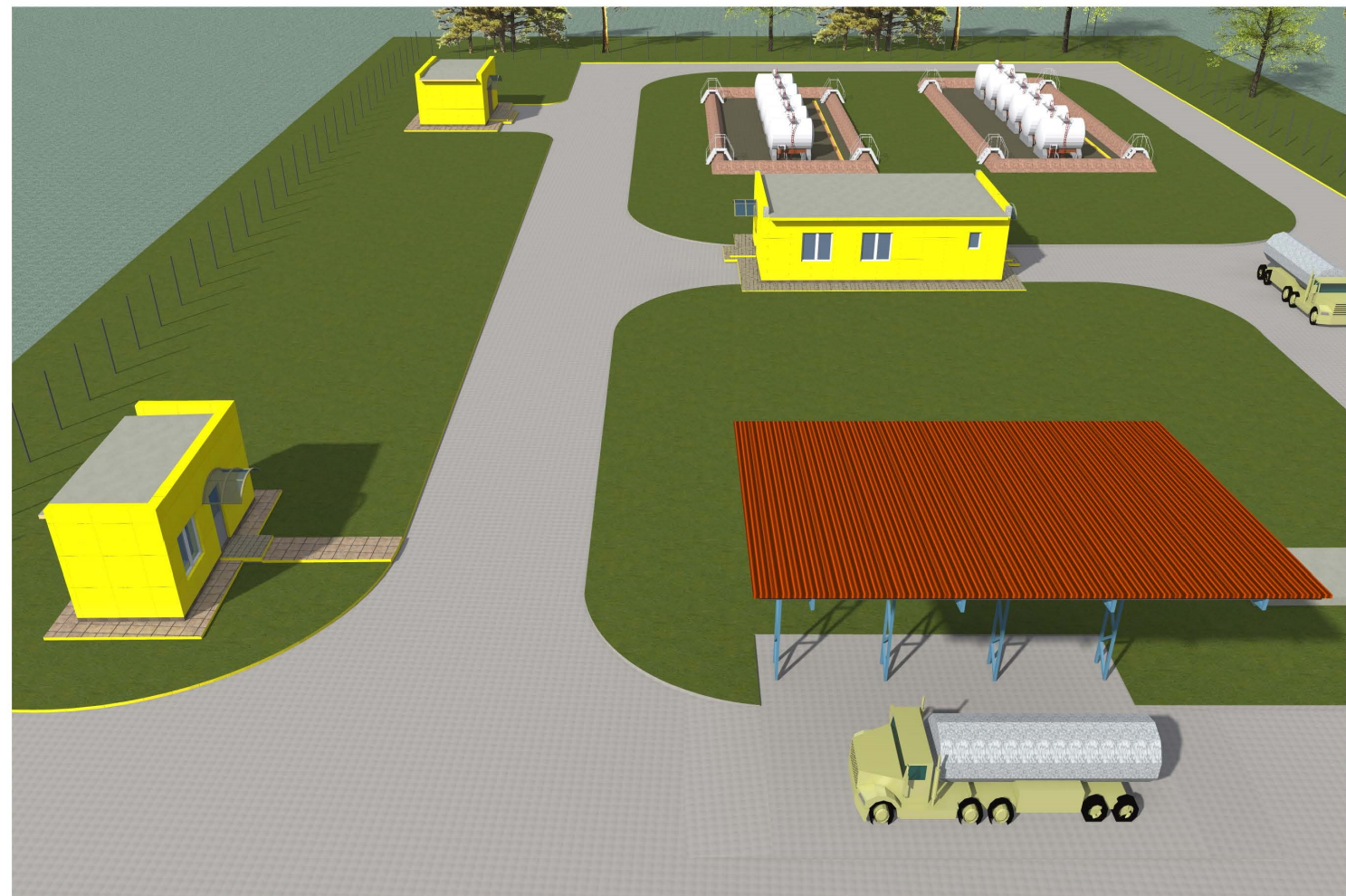
ЭКСПЛИКАЦИЯ ЗДАНИЙ И СООРУЖЕНИЙ

Номер на плане	Наименование	Примечание
91	Контрольно-пропускной пункт	Проектируемый
99	Контрольно-пропускной пункт	Проектируемый
100	Резервуар для хранения авто/бензина емк. 10 м ³	Проектируемый
101	Резервуар для хранения диз/топлива емк. 10 м ³	Проектируемый
102	Технологическая насосная станция	Проектируемая
103	Хранилище масел и смазок	Проектируемое
104	Резервуар аварийного слива топлива емк. 10 м ³	Проектируемый
105	Площадка слива/налива топлива в автотранспорт с раздаточными колонками.	Проектируемая
106	Операторная с электрощитовой	Проектируемая
127	Управление ППТ	Проектируемое

Ограждение тип 2 (столбы "Классик", панель "Классик", Y образный наконечник, СББ Егоза-500)



Изм.	Кол.	Лист	№ док.	Подпись	Дата
Разраб.					
ГАП		Цыганов			
Директор		Левчатое			



Изм.	Кол.	Лист	№ док.	Подпись	Дата
Разраб.		Прокопенко			
ГАП		Цыганов			
Директор		Левчатов			

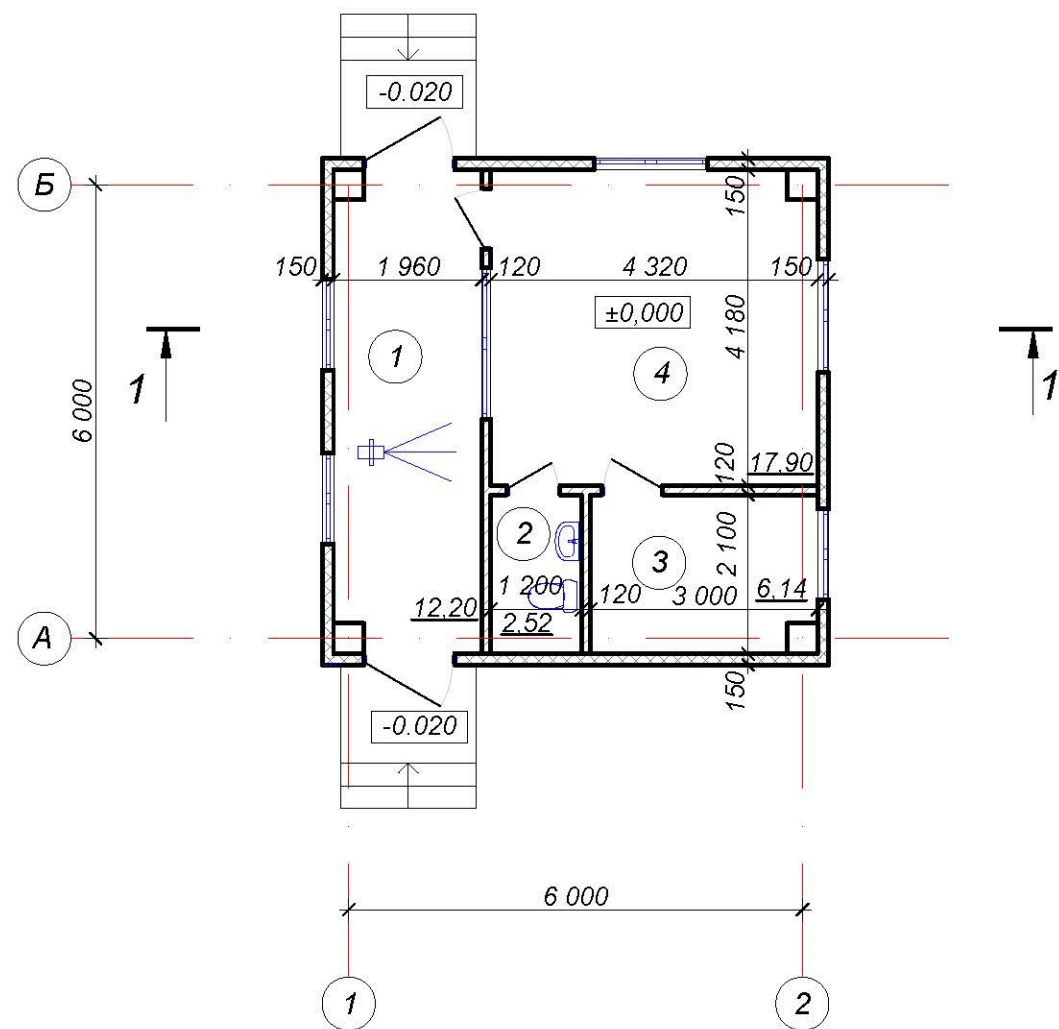
Перспектива

ООО
"Проект НН"



Изм.	Кол.	Лист	№ док.	Подпись	Дата
Разраб.		Прокопенко			
ГАП		Цыганов			
Директор		Левчатов			





Экспликация помещений

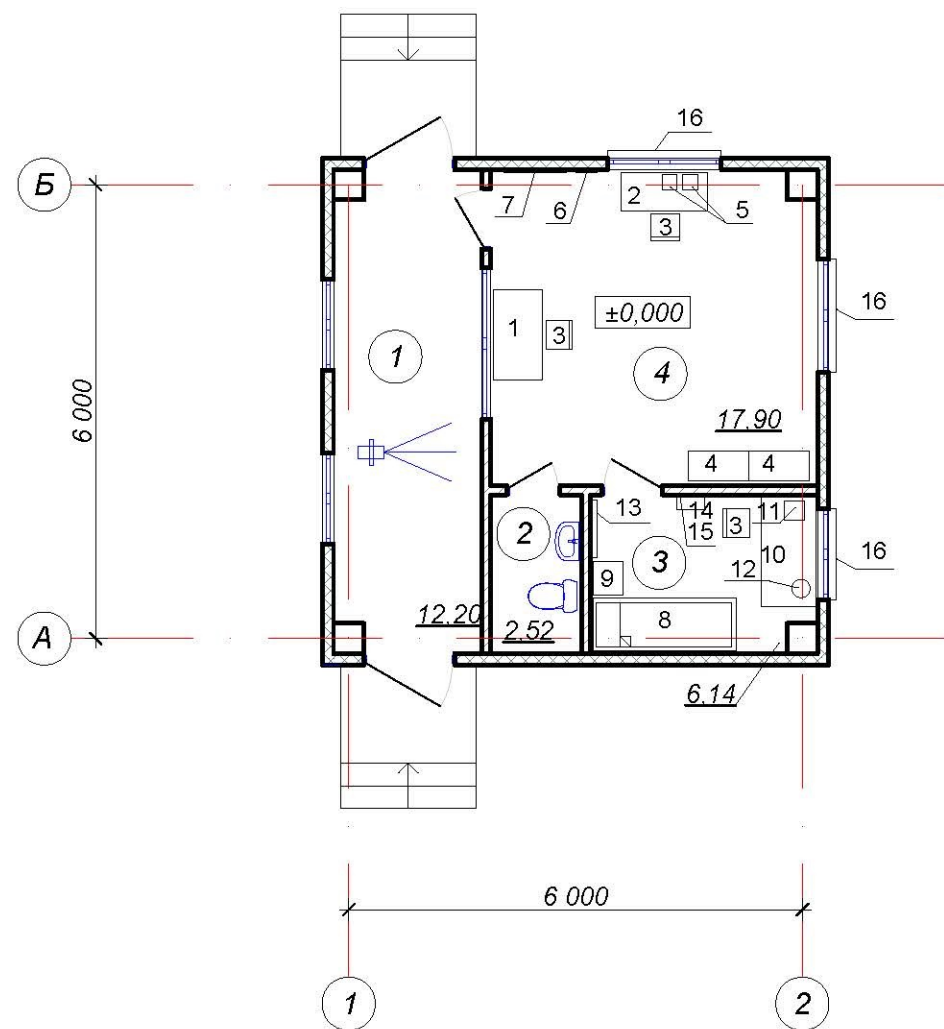
№ помещ.	Наименование помещения	Площадь м²	Кат. пом.
	Контрольно-пропускной пункт (КПП)		
1	Проходная	12,20	
2	Санузел	2,52	
3	Комната отдыха дежурного	6,14	
4	Помещение дежурного	17,90	

Разраб.	Прокопенко		
ГАП	Цыганов		
Директор	Левчатов		

Стадия	Лист	Листов
ЭП	7	

План этажа на отм. 0.00.

ООО
"Проект НН"



Экспликация помещений

№ помещ.	Наименование помещения	Площадь м²	Кат. пом.
	Контрольно-пропускной пункт (КПП)		
1	Проходная	12,20	
2	Санузел	2,52	
3	Комната отдыха дежурного	6,14	
4	Помещение дежурного	17,90	

Спецификация оборудования и материалов, поставляемых заказчиком

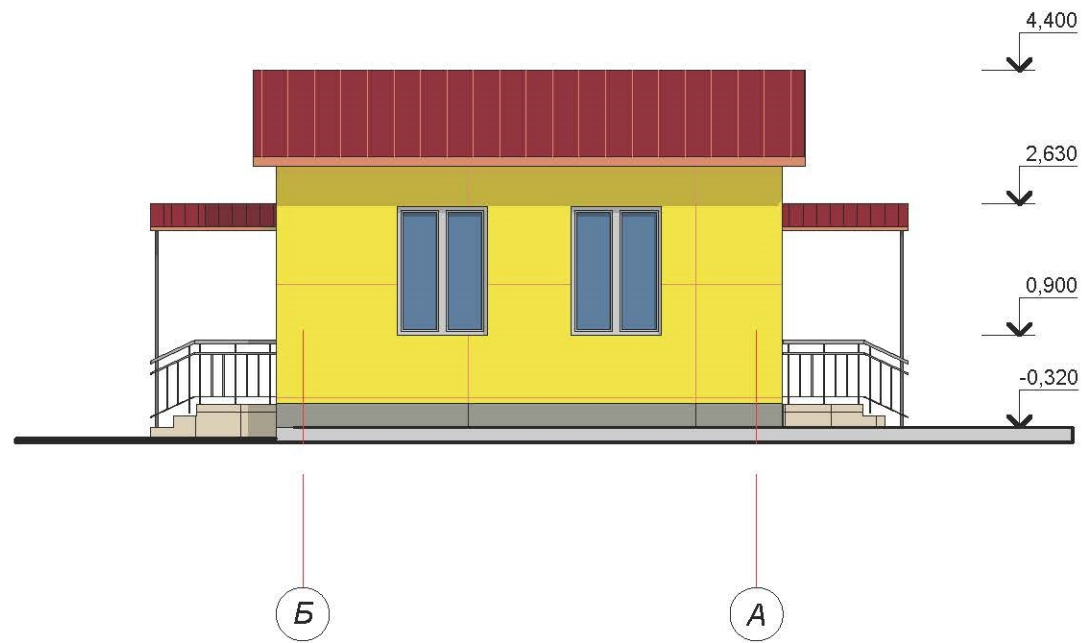
Поз.	Обозначение	Наименование	Кол.	Масса ед., кг
1	2	3	4	5
1		Стол однотумбовый с замком, 1200/650/750 мм.	1	
2		Стол для телефонов, 1150/500/650 мм.	1	
3		Стул армейский жесткий на металлокаркасе, 385/350/805 мм.	3	
4		Шкаф канцелярский, 800/400/1800 мм.	2	
5		Телефонный аппарат	2	
6		Часы настенные	1	
7		Информационный стенд	1	
8		Кровать армейская однарусная, 1900/700 мм.	1	
9		Тумба армейская, 440/444/750 мм.	1	
10		Стол универсальный войсковой на металлокаркасе 1450/720/750 мм.	1	
11		Электроплита бытовая, 1 конфорка, настольная	1	
12		Электрочайник	1	
13		Вешалка настенная на 5 крючков с полкой для головных уборов	1	
14		Медицинская аптечка	1	
15		Зеркало	1	
16		Решетки металлические на окна	3	

Изм.	Кол.	Лист	№ док.	Подпись	Дата

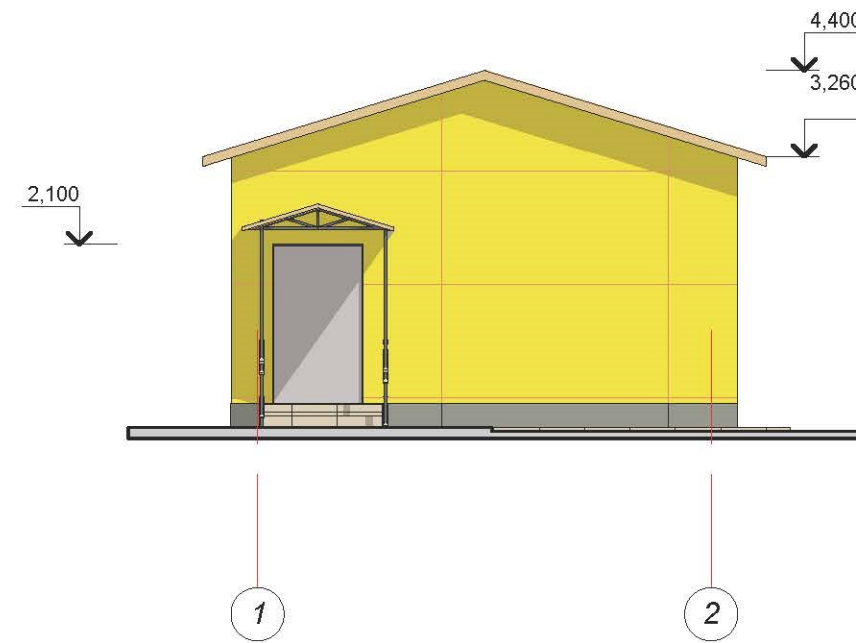
Стадия	Лист	Листов
ЭП	8	

ООО
"Проект НН"

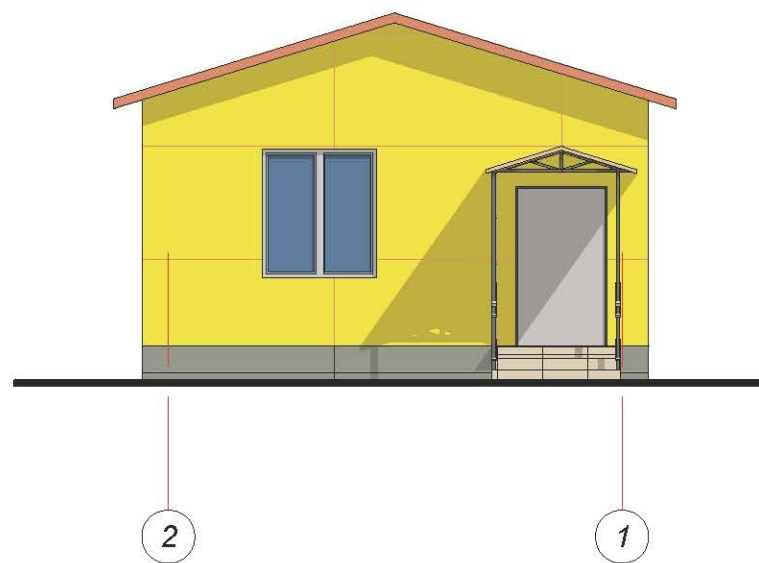
Фасад в осях Б-А.



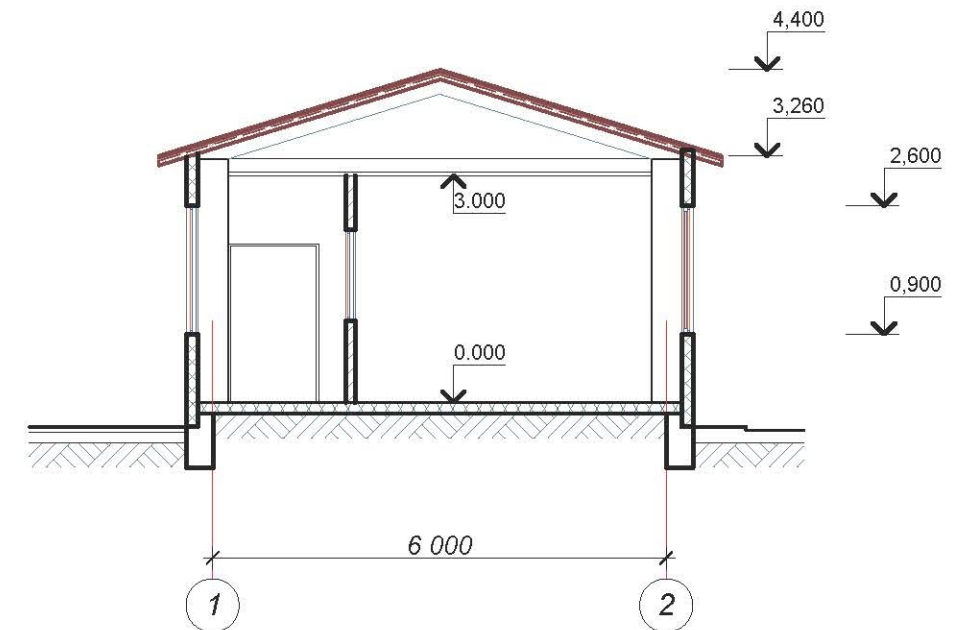
Фасад в осях 1-2



Фасад в осях 2-1



Разрез 1-1



Наружная отделка

1. Стены - Сендвич-панели. Цвет RAL - 1018
2. Кровля - Сендвич-панели. Цвет RAL - 3003
3. Цоколь - Облицовка керамогранитной плиткой. Цвет RAL - 7030
4. Двери - металлические с окраской. Цвет RAL - 7030

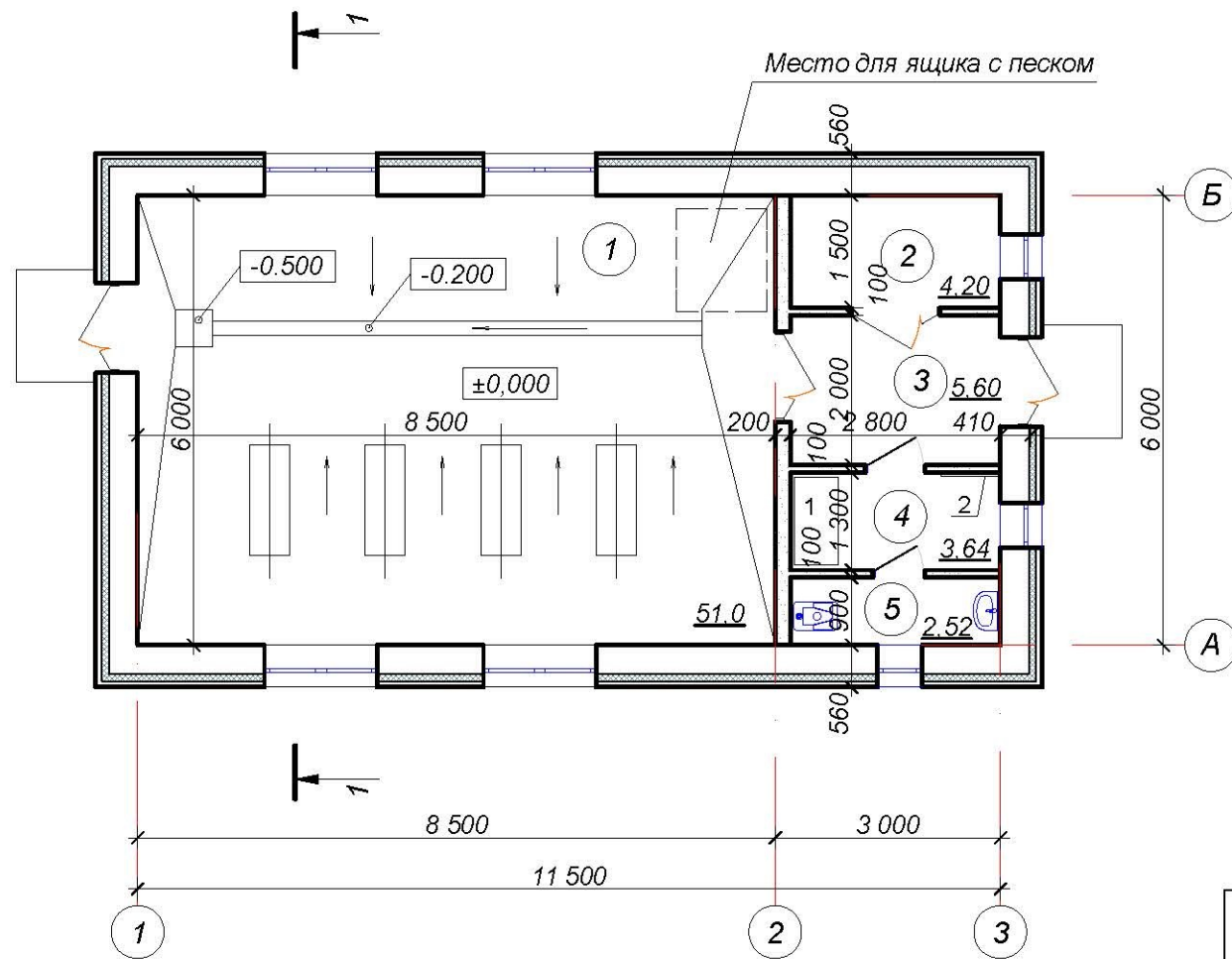
Изм.	Кол.	Лист	N док.	Подпись	Дата

Контрольно-пропускной пункт

Стадия	Лист	Листов
ЭП	9	

Фасад в осях Б-А. Фасад в осях 1-2
Фасад в осях 2-1. Разрез 1-1.

ООО
"Проект НН"



Экспликация помещений

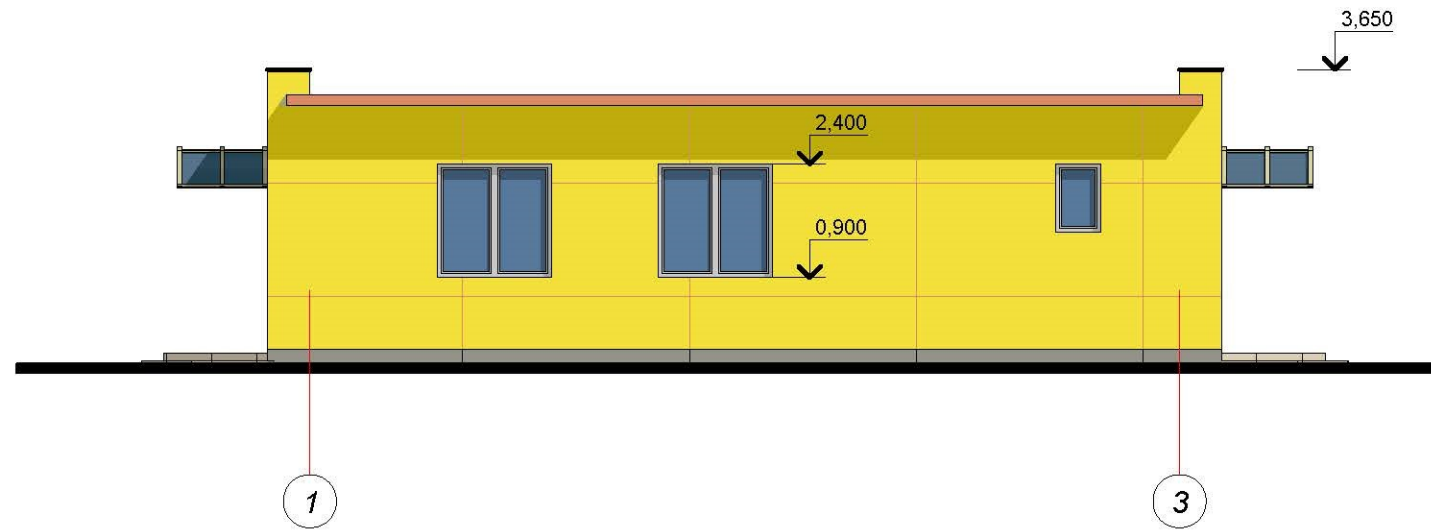
№ помещ.	Наименование помещения	Площадь м ²	Кат. пом.
	Насосная станция склада ГСМ		
1	Помещение насосных агрегатов	51,00	
2	Венткамера	4,20	
3	Тамбур-коридор	5,60	
4	Раздевалка	3,64	
5	Санузел	2,52	

Спецификация оборудования и материалов, поставляемых заказчиком

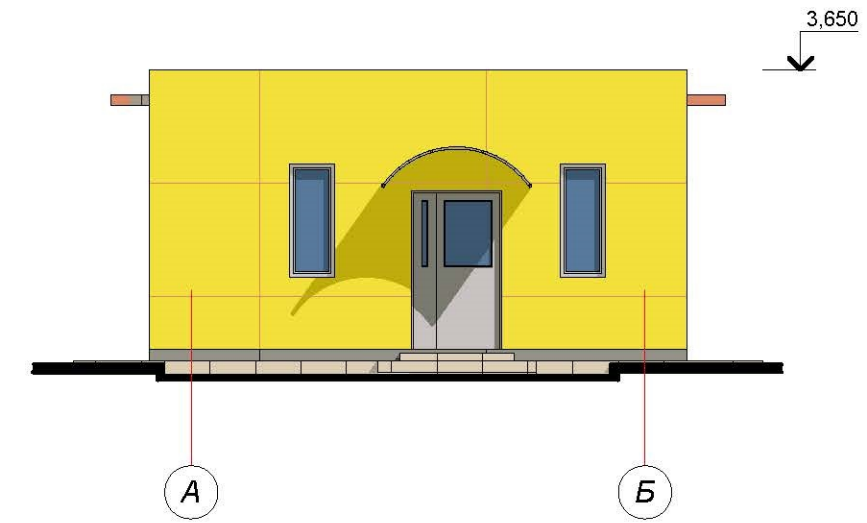
Поз.	Обозначение	Наименование	Кол.	Масса ед., кг
1	2	3	4	5
1		Шкаф платяной двухстворчатый, 1124/580/1824 мм.		
2		Вешалка настенная на 5 крючков		

ЛО 12.14-102. АР					
Изм.	Кол.	Лист	N док.	Подпись	Дата
Разраб.		Прокопенко			
ГАП		Цыганов			
Директор		Левчатов			
Склад ГСМ длительного хранения					
Насосная станция.					
План этажа на отм. 0.000.					
			Стадия	Лист	Листов
			ЭП	10	
ООО "Проект НН"					

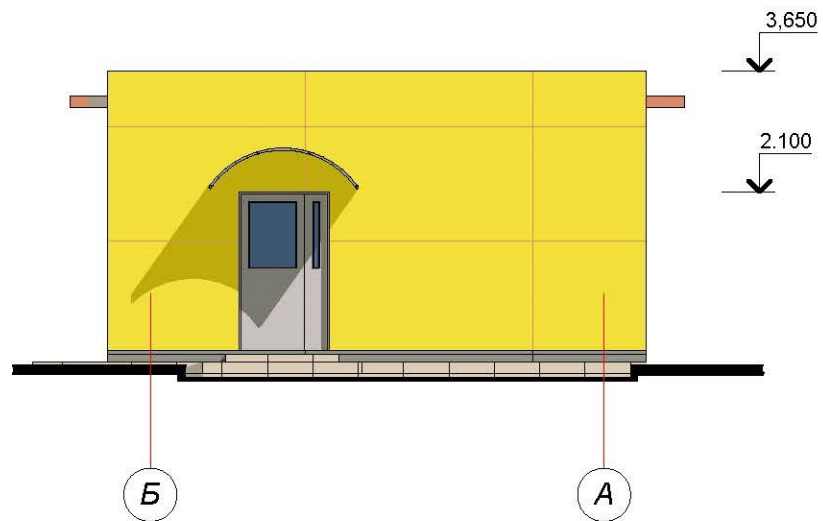
Фасад в осях 1-3



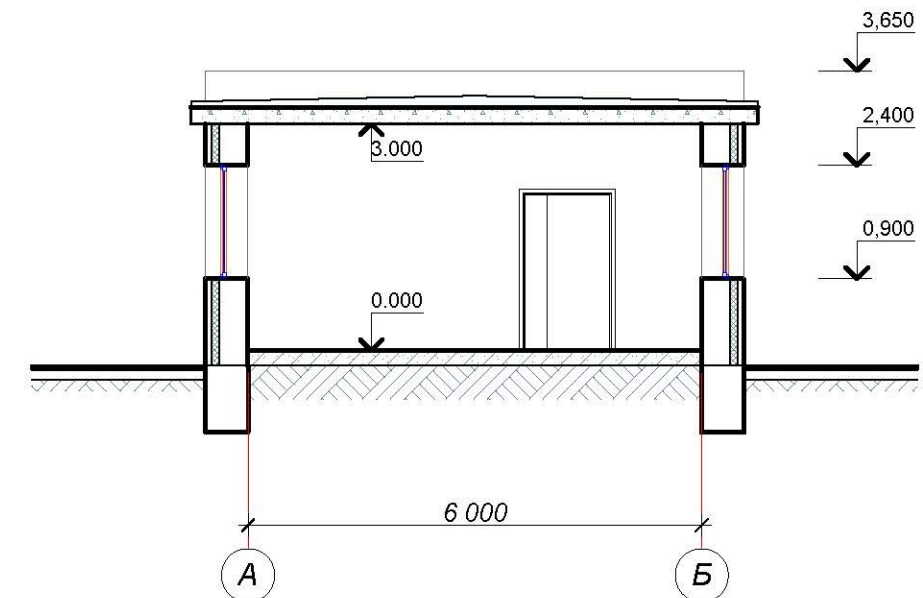
Фасад в осях А-Б



Фасад в осях Б-А



Разрез 1-1

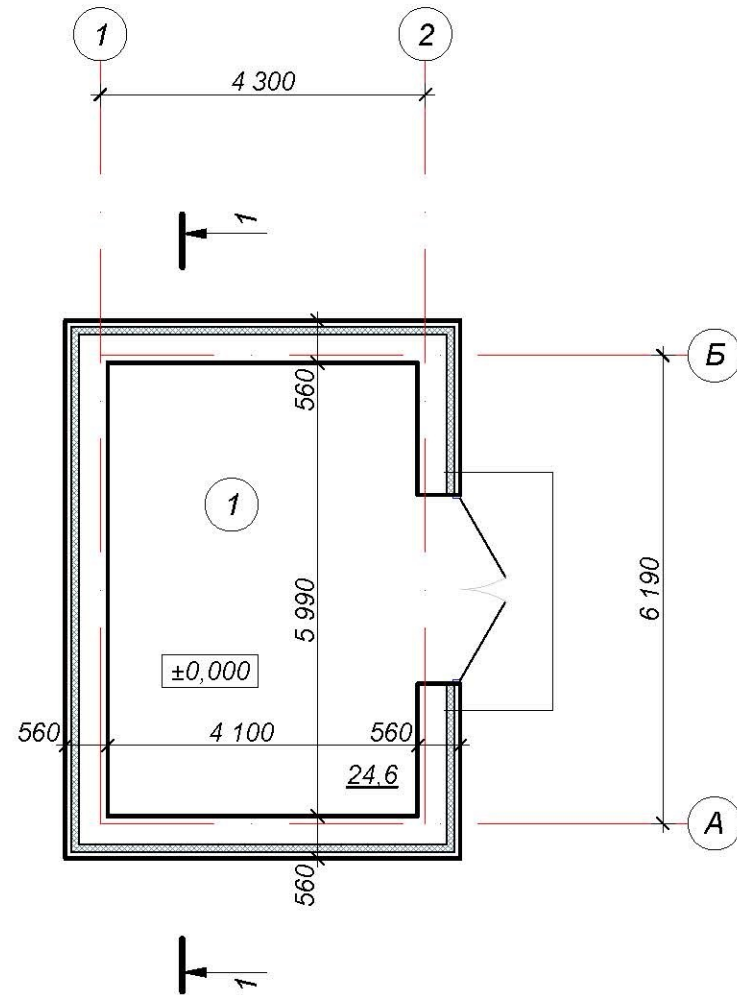


Наружная отделка

1. Стены - облицовка панелями "ОЛИС". Цвет RAL - 1018
3. Цоколь - облицовка панелями "ОЛИС". Цвет RAL - 7030
4. Двери наружные - металлические с окраской эмалевыми красками. Цвет RAL - 7030

						ЛО 12.14-102. АР			
Изм.	Кол.	Лист	N док.	Подпись	Дата				
						Склад ГСМ длительного хранения Насосная станция.	Стадия	Лист	Листов
Разраб.		Прокопенко					ЭП	11	
ГАП		Цыганов							
Директор		Левчатов				Фасад в осях 1-3. Фасад в осях А-Б Фасад в осях Б-А. Разрез 1-1.			
						ООО "Проект НН"			

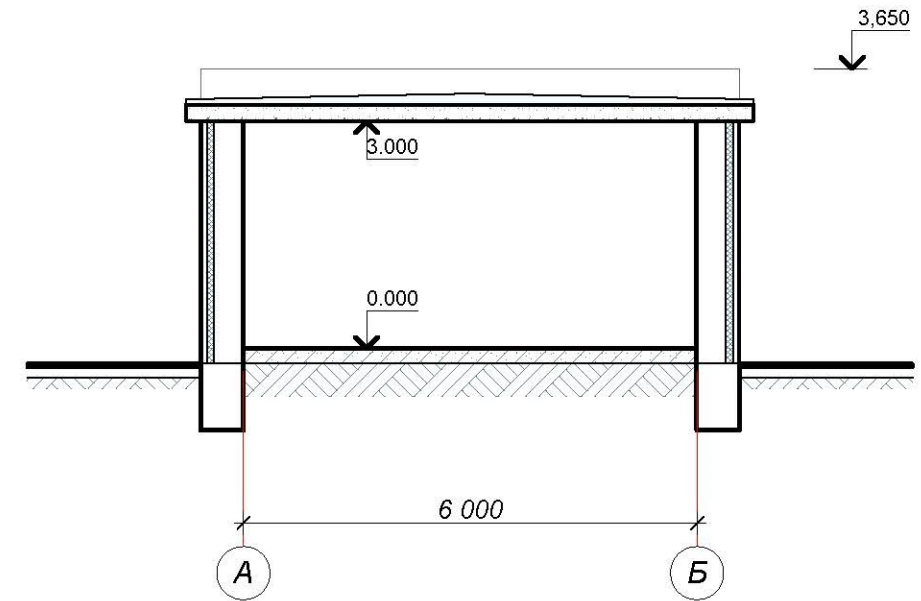
План этажа на отм. 0,00



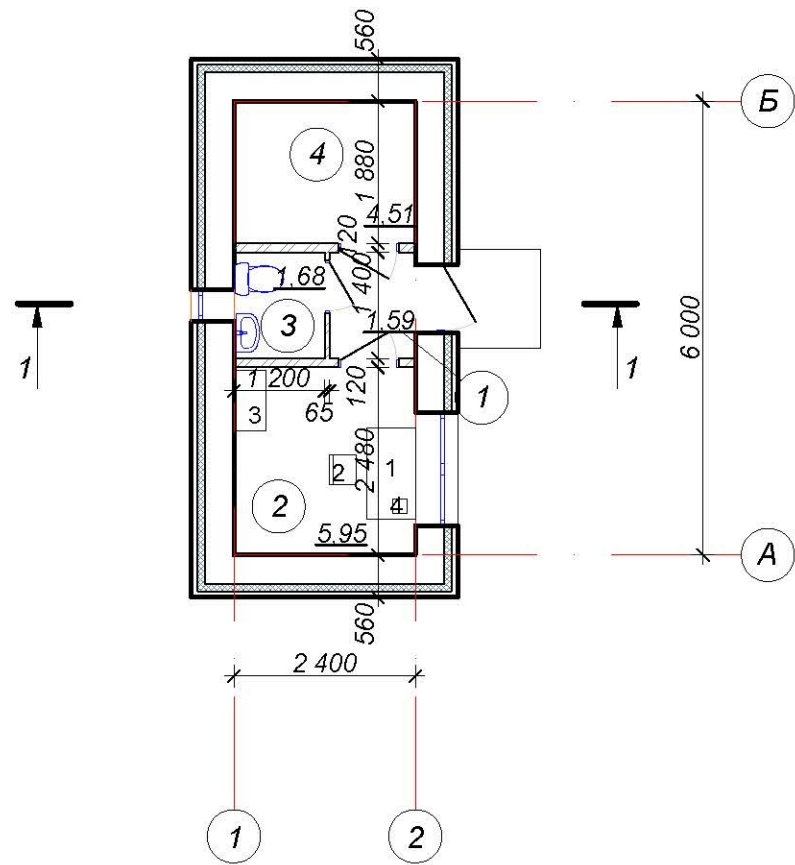
Экспликация помещений

№ помещ.	Наименование помещения	Площадь м ²	Кат. пом.
	Хранилище масел и смазок склада ГСМ длительного хранения		
1	Хранилище масел и смазок	24,6	В1

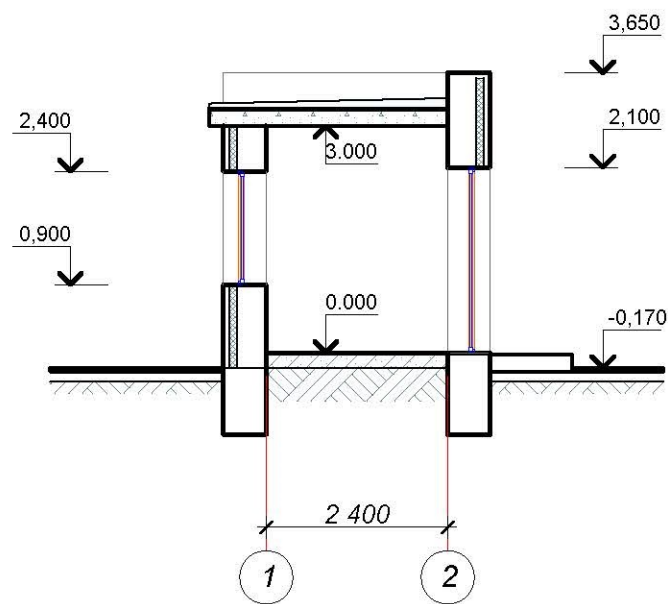
Разрез 1-1



ЛО 12.14-103. АР						Стадия	Лист	Листов
Изм.	Кол.	Лист	№ док.	Подпись	Дата	Склад ГСМ длительного хранения Хранилище масел и смазок.	ЭП	12
Разраб.		Прокопенко				План этажа на отм. 0.000 Разрез 1-1.	ООО "Проект НН"	
ГАП		Цыганов						
Директор		Левчатов						



Разрез 1-1



Экспликация помещений

№ помещ.	Наименование помещения	Площадь м ²	Кат. пом.
	Операторная с электрощитовой склада ГСМ длительного >		
1	Тамбур-коридор	1,59	
2	Помещение оператора	5,95	
3	Санузел	1,68	
4	Электрощитовая	4,51	

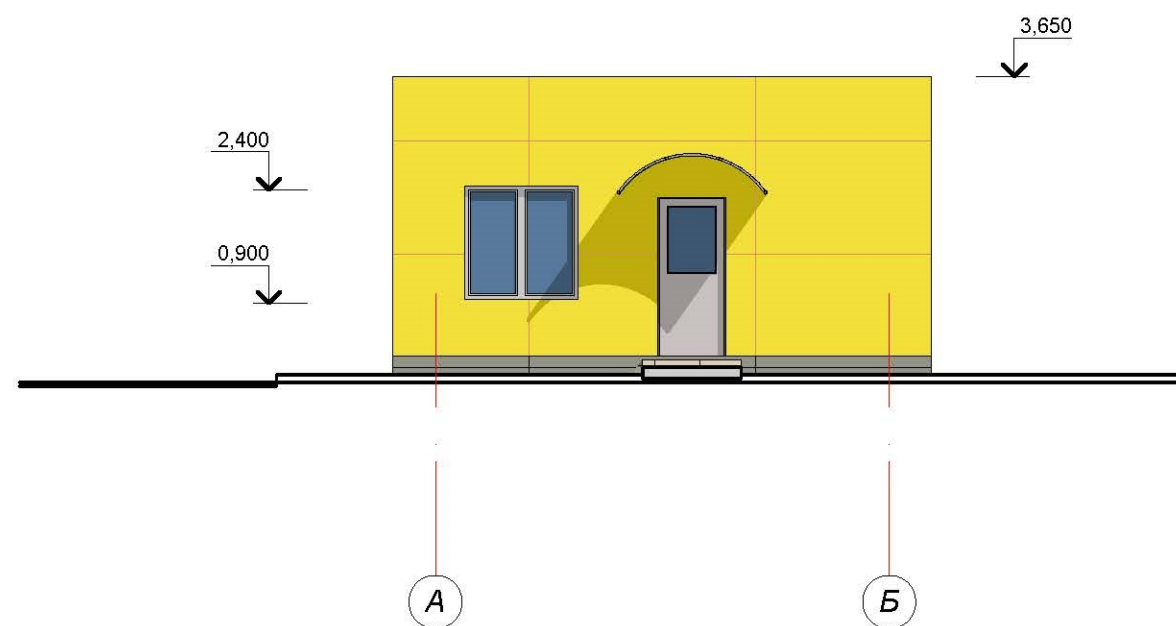
Спецификация оборудования и материалов, поставляемых заказчиком

Поз.	Обозначение	Наименование	Кол.	Масса ед., кг
1	2	3	4	5
1		Стол одностумбовый с замком, 1200/650/750 мм.		
2		Стул армейский жесткий на металлокаркасе, 385/350/805 мм.		
3		Шкаф канцелярский, 800/400/1800 мм.		
4		Телефонный аппарат		

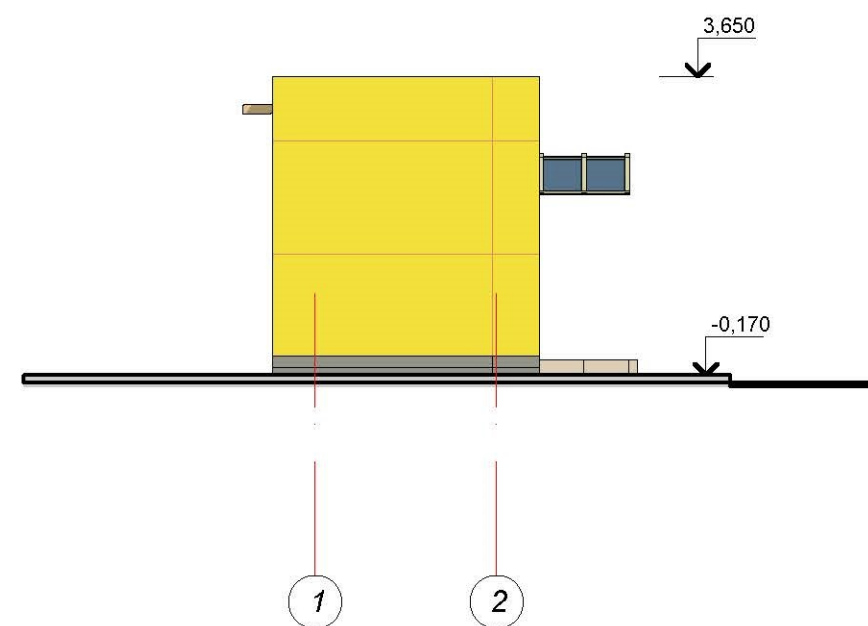
ЛО 12.14-106. АР

Изм.	Кол.	Лист	N док.	Подпись	Дата	Стадия	Лист	Листов
						Операторная с электрощитовой.	ЭП	14
Разраб.		Прокопенко						
ГАП		Цыганов						
Директор		Левчатов				План этажа на отм. 0.000 Разрез 1-1.	ООО "Проект НН"	

Фасад в осях А-Б



Фасад в осях 1-2



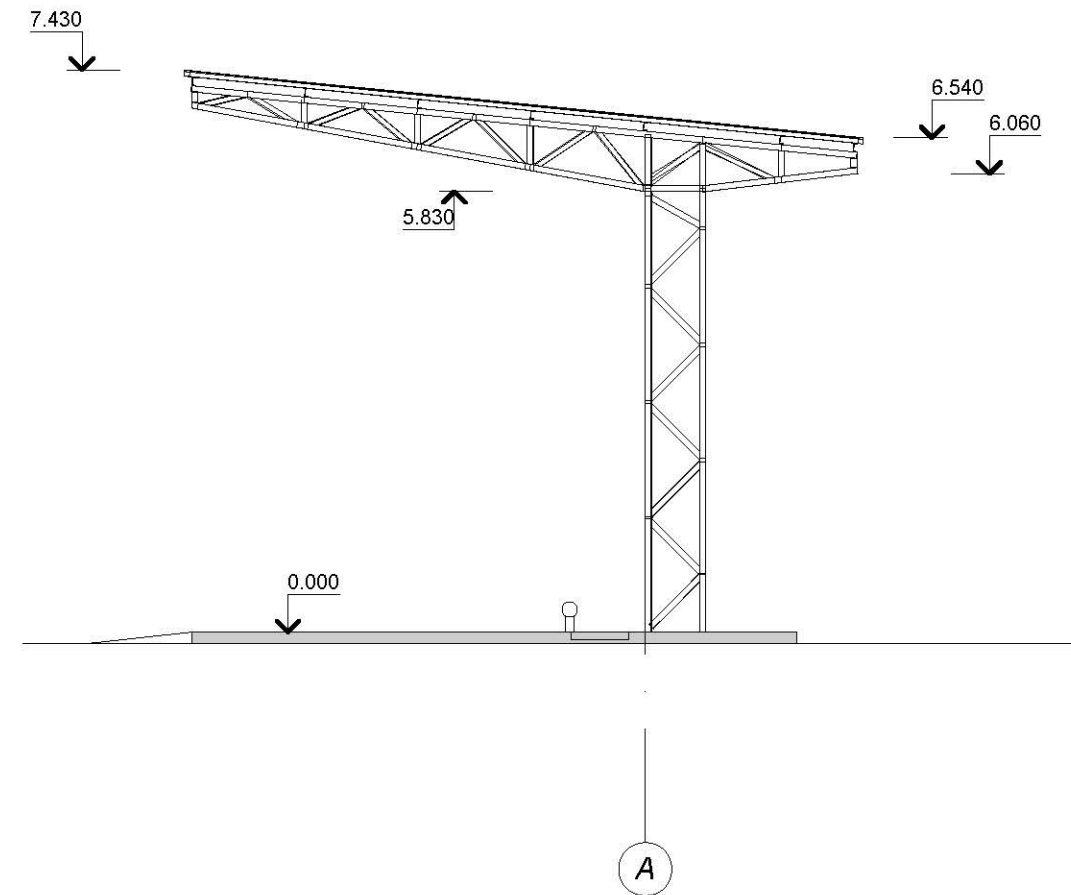
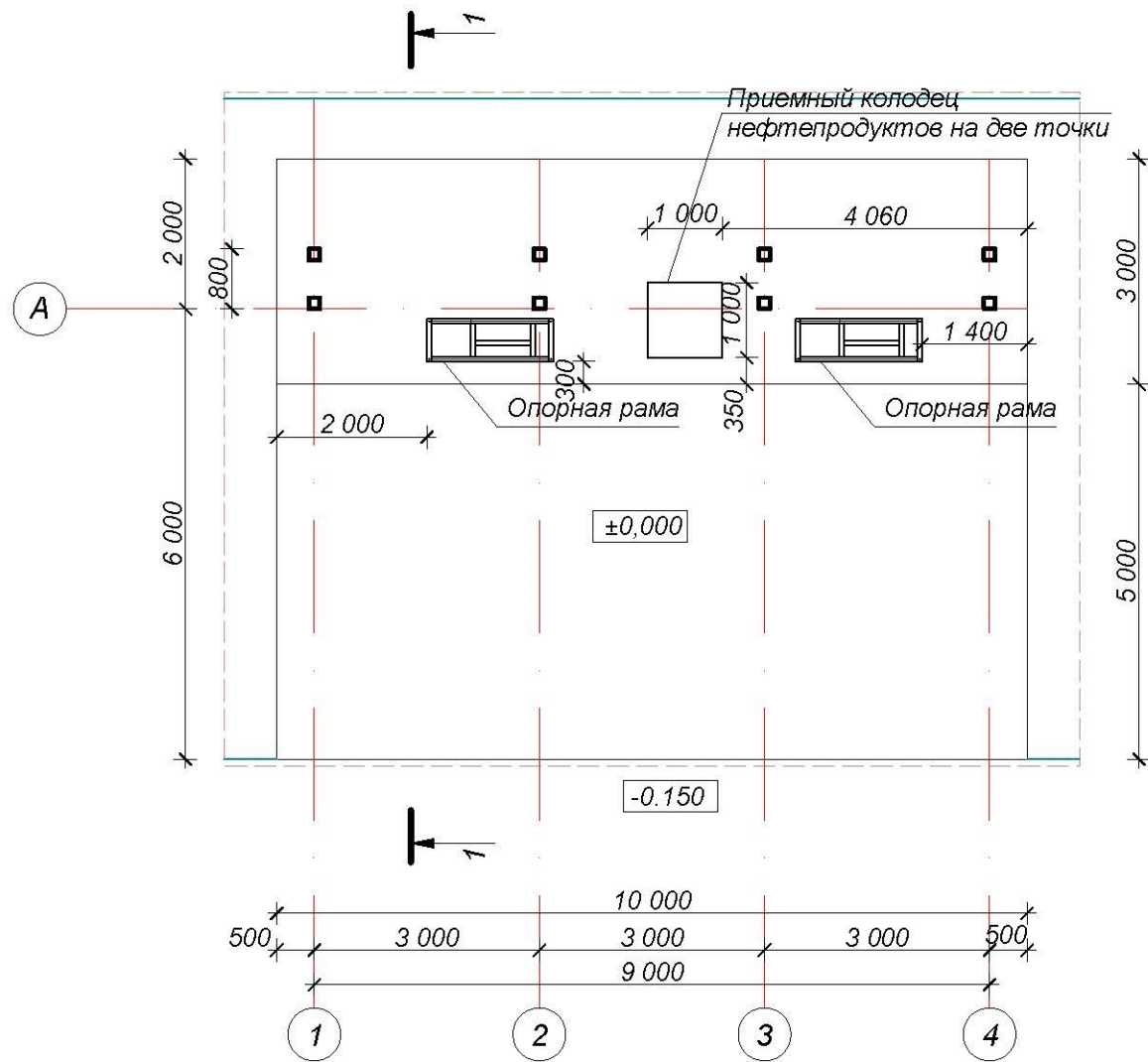
Наружная отделка

1. Стены - облицовка панелями "ОЛИС". Цвет RAL - 1018
3. Цоколь - облицовка панелями "ОЛИС". Цвет RAL - 7030
4. Двери наружные - металлические с окраской эмалевыми красками. Цвет RAL - 7030

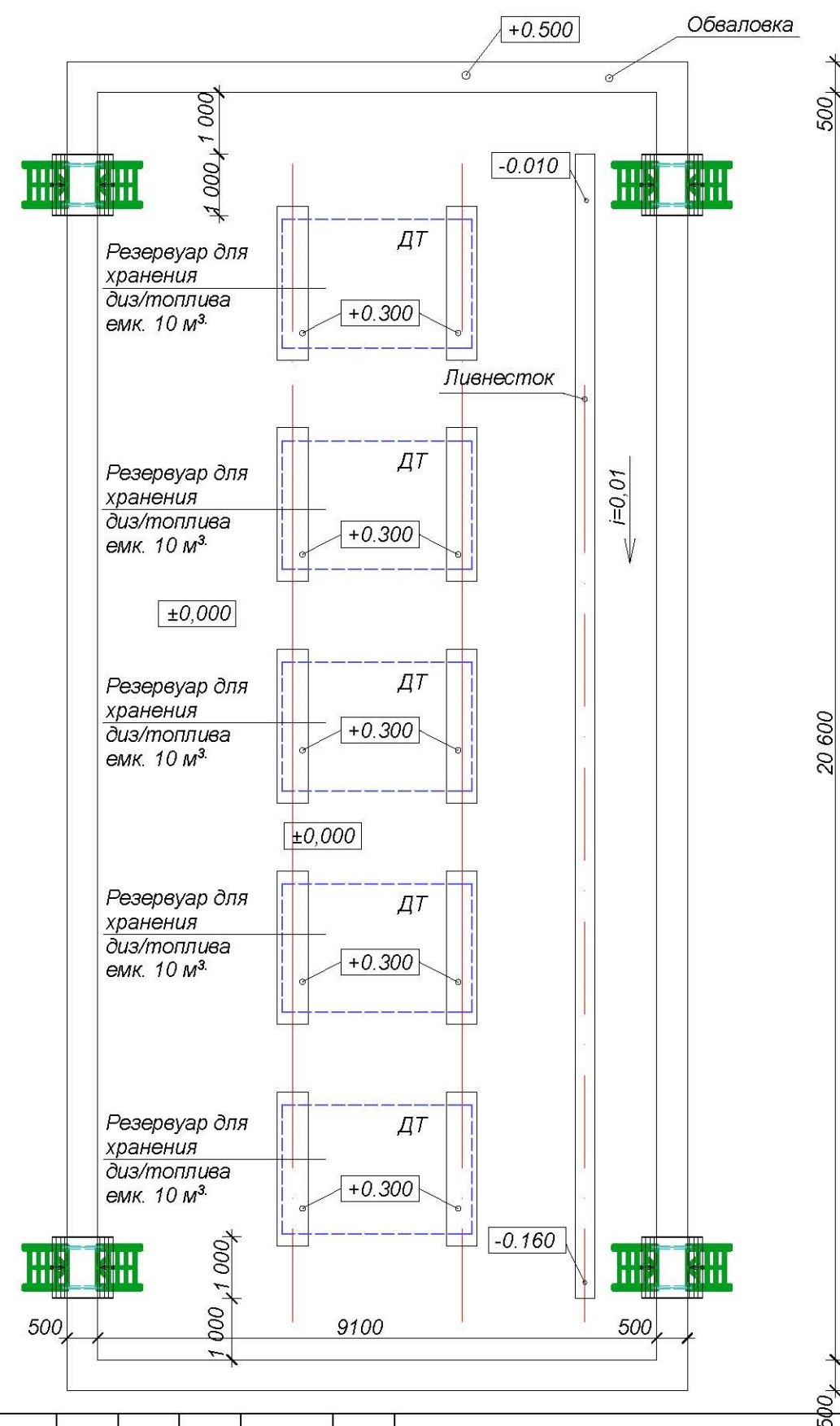
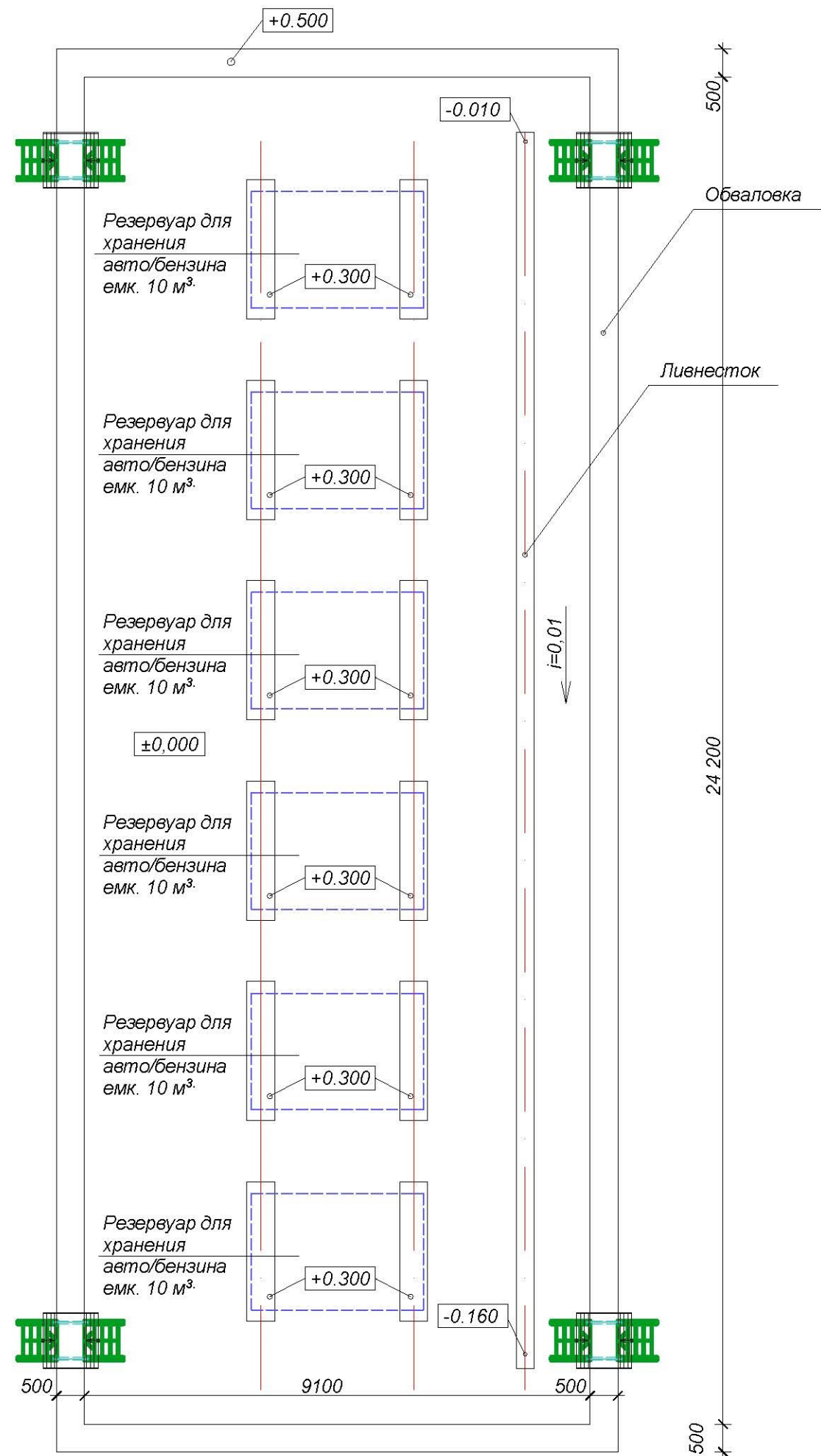
ЛО 12.14-106. АР

Изм.	Кол.	Лист	N док.	Подпись	Дата	Стадия	Лист	Листов
						Операторная с электрощитовой.	ЭП	15
						Фасад в осях А-Б. Фасад в осях 1-2		ООО "Проект НН"

Разрез 1-1



ЛО 12.14-100; 101. АР						Стадия	Лист	Листов
Изм.	Кол.	Лист	№ док.	Подпись	Дата	Площадка слива/налива топлива в автотранспорт с раздаточными колонками	ЭП	17
Разраб.		Прокопенко				План площадки на отм. 0,00. Разрез 1 - 1.	ООО "Проект НН"	
ГАП		Цыганов						
Директор		Левчатов						



Примечание. Резервуары для хранения авто/бензина и диз/топлива показаны условно.
 Резервуар хранения автомобильного бензина горизонтальный стальной РГС-10 м³ наземного расположения.
 Резервуар хранения диз/топлива горизонтальный стальной РГС-10 м³ наземного расположения.

ЛО 12.14-100; 101. АР

Изм.	Кол.	Лист	N док.	Подпись	Дата	Стадия	Лист	Листов
						Резервуар для хранения бензина/ дизельного топлива.	ЭП	16
Разраб.		Прокопенко					Площадки расположения резервуаров для хранения бензина/диз.топлива.	
ГАП		Цыганов						
Директор		Левчатов				ООО "Проект НН"		