

Муниципальное предприятие
«Бюро Технической Инвентаризации Ординского района
Пермский филиал

Область (край, республика) *Пермский*

Город (другое поселение) *Пермь*

Район *Мотовилихинский*

**ВЫПИСКА
ИЗ ТЕХНИЧЕСКОГО ПАСПОРТА НА ДОМОВЛАДЕНИЕ**

№ **2** по ул. **1905 ГОДА**

Инвентарный номер	03:01:9468:02:2
Номер в реестре	
Условный номер	

Паспорт составлен по состоянию на : **15 июля 2011 г.**
(указывается дата обследования объекта учета)

I. Сведения о принадлежности.

Наименование организации или Фамилия,И.,О., владельца	Основание владения	Доля
Муниципальное образовательное учреждение дополнительного образования детей "Центр дополнительного образования детей "Мотовилиха"	1.Приказ Администрации г.Перми №185 от 05.05.1996г. 2.Постановление Администрации г.Перми №1167 от 07.06.1995г. 3.Акт №16 приемки-передачи основных средств 9.07.1996г. 4.Свид-ство о государственной регистрации права от 30.11.2004г.,серия 59 АК 753511	лит.Б,Б1,общая S=2679,7кв.м.

II. Экспликация площади земельного участка.

Площадь участка		Незастроенная площадь											
По документам	По фактич. использованию	В том числе		Твердые покрытия			Площадки		Грунт	Под зелеными насаждениями			
		застроен	незастроен	проезда	тропуара	прочие	Детские	Спортивные		придомовый скве	газон с деревьям	Двор	Огород
1	2	3	4	5	6	7	8	9	10	11	12	13	14
		1275											

III. Описание зданий и сооружений.

Эт	Наименование	По наружному обмеру		Характеристика конструктивных элементов				
		Формула	Площадь Длина Глубина	Фундамент	Стены	Перекрытия	Крыша	Полы
Б	Детский дом культуры	1096.8	1096,8	бутовый ленточный	кирпич т.=73;79см.	деревянные утепленные по балкам	железная по деревянным стропилам	дощатые, линолеум, метлахская плитка, бетонные
Б1	теплый пристрой	67.3	67,3	бетонный ленточный	кирпич т.=36см.	железобетонные плиты	мягкая рулонная, совмещ. с перекрытием	бетонные
Б2	холодный пристрой	25.8	25,8	бетонный ленточный	металлические	металлические	металлическая	бетонные
Б3	лестница	5.1	5,1		металлические			
Б4	крыльцо	21.7	21,7					бетонные
Б5	вентиляционная шахта	9.4	9,4	бетонный	кирпич	деревянные	железная	бетонные
Б6	крыльцо	14.0	14					бетонные
Б7	вентиляционная шахта	2.7	2,7		металлические			
Б8	крыльцо	19.6	19,6					бетонные
Б9	крыльцо	17.3	17,3		металлические			
Б10	лестница	4.9	4,9		металлические			

IV. Назначение, техническое состояние и стоимость зданий и сооружений.

Литера	Наименование строений и сооружений	Физический износ (%)	Действительная инвентаризационная стоимость (руб) в ценах 1969 и тек. годов	
Б	Детский дом культуры	55	282340	14777676
Б1	теплый пристрой	50	5067	265207
Б1	холодный пристрой	25	1727	90391
Б2	лестница	0		
Б3	крыльцо	0		
Б4	вентиляционная шахта	0		
Б5	крыльцо	0		
Б6	вентиляционная шахта	0		
Б7	крыльцо	0		
Б8	крыльцо	0		
Б9	лестница	0		
Итого:			289134	15133274

Коэффициент инфляции

52,340

V. Стоимость строений .

Полная балансовая стоимость _____ руб

Остаточная балансовая стоимость с учетом износа _____ руб

Действительная инвентаризационная стоимость в ценах на 01.01.2011 года **15133274** руб

Другие отметки:

Перечень документов, прилагаемых к техническому паспорту .

№	Наименование документа	Масштаб	Число листов	Примечание
1	2	3	4	5
1	Позэтажный план	1:200	3	
2	Экспликация к поэтажному плану	стр.	2	
3	План земельного участка			
4	Технический паспорт здания(строения)			

Дата	Исполнил	Подпись	Проверил	Дата	Подпись
15.07.2011 г.	Капленко Л.В.	<i>Капленко Л.В.</i>			

Паспорт выдан << _____ >> _____ >> 20__ г.
 Пермский филиал _____ Н.К. Короткова
 директор Пермского филиала



Муниципальное предприятие
«Бюро Технической Инвентаризации Ординского района
Пермский филиал

Область (край, республика) **Пермский**

Город (другое поселение) **Пермь**

Район **Мотовилихинский**

ТЕХНИЧЕСКИЙ ПАСПОРТ НЕЖИЛОГО ЗДАНИЯ (СТРОЕНИЯ)

№ **2**

по ул.

1905 ГОДА

(Лит. Б Б1)

(местоположение объекта учета)

Инвентарный номер	03:01:9468:02:2
Номер в реестре	
Условный номер	

Паспорт составлен по состоянию на : 15 июля 2011 г.

(указывается дата обследования объекта учета)

3. Техническое описание здания или его основной пристройки.

Квартал Б Детский дом культуры Год постройки 1917 Число этажей 2

Наименование конструктивных документов		Описание элементов (материал, конструкция или система, отделка и прочее)
2		3
Фундаменты		бутовый ленточный
Наружные и внутренние капитальные стены		кирпич т.=73;79см.
Перегородки		дощатые двойные оштукатуренные ,кирпич
Перекрытия	чердачные	деревянные утепленные по балкам
	внутриэтажные	железобетонные плиты ,деревянные утепленные по балкам
	подвальные	
	Крыша	железная по деревянным стропилам
Проемы	Полы	дощатые, линолеум, метлахская плитка ,бетонные
	оконные	двойные створные, стеклопакеты
	дверные	металлические и филенчатые
	наружная	штукатурка, побелка
	внутренняя	штукатурка, побелка, окраска, обои
	печи	
	калориферное	
Электро и сантехнические устройства	АГВ	
	другое	
	центральное отопление	отопление центральное
	электричество	электроснабжение (проводка скрытая)
	водопровод	водоснабжение центральное
	канализация	канализация центральная
	горячее водоснабжение	горячее водоснабжение центральное
	ванны	--
	газоснабжение	--
	напольные электроплиты	--
	телефон	телефон
	радио	радио
	телевидение	--
	сигнализация	пожарно-охранная
	мусоропровод	--
	лифт	--
вентиляция	вентиляция приточно-вытяжная	
Крыльца	лестницы металлические, железобетонные, крыльца бетонные	
Лестницы		
Физический износ здания в %		55

2697.5
26 27
напольные эл. плиты

3. Техническое описание здания или его основной пристройки.

Этаж: Б1		теплый пристрой	Год постройки	Число этажей 1
Наименование конструктивных документов		Описание элементов (материал, конструкция или система, отделка и прочее)		
2		3		
Фундаменты		бетонный ленточный		
Внешние и внутренние капитальные стены		кирпич т.=36см.		
Перегородки		дощатые		
Полы	чердачные	железобетонные плиты		
	внутриэтажные			
	подвальные			
Крыша		мягкая рулонная, совмещ. с перекрытием		
Полы		бетонные		
Двери	оконные			
	дверные	металлические		
Окна	наружная			
	внутренняя	штукатурка, окраска		
Электро и сантехнические устройства	печи			
	калориферное			
	АГВ			
	другое			
	центральное отопление	отопление центральное		
	электричество	электроснабжение (проводка скрытая)		
	водопровод	водоснабжение центральное		
	канализация	канализация центральная		
	горячее водоснабжение	горячее водоснабжение центральное		
	ванны	--		
	газоснабжение	--		
	напольные электроплиты	--		
	телефон	телефон		
	радио	радио		
	телевидение	--		
сигнализация	пожарно-охранная			
мусоропровод	--			
лифт	--			
вентиляция	вентиляция приточно-вытяжная			
Крыльца				
Лестницы				
Физический износ здания в %		50		

4. Сведения о принадлежности .

(заполняется на здание с необособленным земельным участком).

Наименование организации или Фамилия,И.,О., владельца	Основание владения	Доля
Муниципальное образовательное учреждение дополнительного образования детей "Центр дополнительного образования детей" Мотовилиха"	1. Приказ Администрации г.Перми №185 от 05.05.1996г. 2. Постановление Администрации г.Перми №1167 от 07.06.1995г. 3. Акт №16 приемки-передачи основных средств 9.07.1996г. 4. Свид-ство о государственной регистрации права от 30.11.2004г., серия 59 АК 753511	лит.Б,Б1,об. S=2679,7 кв.м.

5. Стоимость здания .

Полная балансовая стоимость _____ руб.
 Остаточная балансовая стоимость с учетом износа _____ руб.
 Действительная инвентаризационная стоимость в ценах на 01.01.2011 года **15042883** руб.

Перечень документов, прилагаемых к техническому паспорту .

№	Наименование документа	Масштаб	Число листов	Примечание
1	2	3	4	5
1	Поэтажный план	1:200	3	
2	Экспликация к поэтажному плану	стр.	2	
3				
4				

Дата	Исполнил	Подпись	Проверил	Дата	Подпись
15.07.2011 г.	Капленко Л.В.	<i>Капленко Л.В.</i>			



Паспорт выдан < _____ >> _____ >> 20 ____ г.
 Директор Пермского филиала _____ Н.К. Короткова

Экспликация

к поэтажному плану здания (строения)

расположенному по адресу: Пермь, район Мотовилихинский

улица: 1905 ГОДА, дом: 2

Литер по плану	Этаж	Номер комнаты, кухни, коридора и т.д.	Назначение помещений (жилая комната, кухня и т.д.)	Формула подсчета частей помещения	культпросвет			Высота помещения по внутреннему обмер	Площадь помещения общего пользования	Прочая площадь	Самовольно возведенная или переоборудованная площадь
					Общая площадь	в т.ч.					
						Основная	Подсобная				
1	2	3	4	5	6	7	8	9	10	11	12
Б	цок.	1	библиотека	50,2	50,2	50,2		2,2			
		2	коридор	7,6	7,6		7,6				
		3	коридор	8,7	8,7		8,7				
		4	коридор	4,5	4,5		4,5				
		5	вспомогательное помещение	23,4	23,4		23,4				
		6	вспомогательное помещение	7,2	7,2		7,2				
		7	библиотека	12,9	12,9	12,9					
		8	библиотека	12,6	12,6	12,6					
		9	раздевалка	80,2	80,2		80,2	2,35			
		10	венткамера	3,9	3,9		3,9				
		11	венткамера	25,2	25,2		25,2				
		12	вестибюль	89,7	89,7		89,7				
		14	раздевалка	11,9	11,9		11,9				
		15	лестничная клетка	30,2	30,2		30,2	3,5			
		16	лестничная клетка	25,5	25,5		25,5				
		17	вспомогательное помещение	1,6	1,6		1,6				
		18	вспомогательное помещение	4,7	4,7		4,7				
		19	душевая	3,3	3,3		3,3				
		20	бойлер	9,5	9,5		9,5				
		21	служебное помещение	6,0	6,0		6,0				
		22	коридор	9,4	9,4		9,4				
		23	зал	37,8	37,8	37,8					
		24	мойка	7,9	7,9		7,9				
		25	вспомогательное помещение	13,6	13,6		13,6				
		26	склад	29,3	29,3	29,3					
		28	склад	31,7	31,7	31,7					
		29	центр досуга	60,8	60,8	60,8					
		30	служебное помещение	13,3	13,3		13,3				
		31	служебное помещение	13,6	13,6		13,6				
		32	коридор	35,6	35,6		35,6				
		33	комната для занятий	28,7	28,7	28,7					
		39	туалет	8,8	8,8		8,8				
		40	умывальник	5,6	5,6		5,6				
		41	туалет	12,7	12,7		12,7				
		42	туалет	2,9	2,9		2,9				
		43	коридор	16,2	16,2		16,2				
итого по цок.					всего: 746,7	746,7	264,0	482,7			
Б	1	1	вспомогательное помещение	25,9	25,9		25,9	2,94			
		2	вспомогательное помещение	7,6	7,6		7,6				
		3	вспомогательное помещение	15,6	15,6		15,6				
		4	вспомогательное помещение	12,3	12,3		12,3				
		5	вспомогательное помещение	14,2	14,2	14,2					
		6	водомерный узел	2,5	2,5		2,5				

Литер по плану	Этаж	Номер комнаты, кухни, коридора и т.д.	Назначение помещений (жилая комната, кухня и т.д.)	Формула подсчета частей помещения	культпросвет			Высота помещения по внутреннему обмер	Площадь помещения общего пользования	Прочая площадь	Самовольно возведенная или переоборудованная площадь
					Общая площадь	в т.ч.					
						Основная	Подсобная				
1	2	3	4	5	6	7	8	9	10	11	12
Б	1	7	вспомогательное помещение	30.8	30,8	30,8		2,94			
		8	электрощитовая	33.6	33,6		33,6				
		9	лестничная клетка	9.5	9,5		9,5				
		10	зрительный зал	323.7	323,7	323,7		6,2			
		12	венткамера	3.4	3,4		3,4	2,97			
		13	коридор	34.6	34,6		34,6				
		14	осветительная	5.8	5,8	5,8					
		15	лестничная клетка	22.1	22,1		22,1				
		16	раздевалка	13.1	13,1		13,1				
		17	кабинет	7.0	7,0	7,0					
		18	кабинет	28.0	28,0	28,0					
		19	кабинет	10.7	10,7	10,7					
		20	кабинет	10.1	10,1	10,1					
		21	коридор	27.3	27,3		27,3	3,4			
		22	вестибюль	47.7	47,7		47,7	3,47			
		23	касса	4.0	4,0	4,0					
		24	вестибюль	21.1	21,1		21,1				
		25	тамбур	1.5	1,5		1,5				
		26	материальная кладовая	2.1	2,1	2,1					
		27	лестничная клетка	28.0	28,0		28,0	2,94			
		28	комната для занятий	25.8	25,8	25,8		3,2			
		29	комната для занятий	28.4	28,4	28,4					
		30	комната для занятий	71.8	71,8	71,8					
		31	тамбур	1.7	1,7		1,7				
		32	тамбур	1.5	1,5		1,5	2,97			
		35	вестибюль	63.8	63,8		63,8	3,7			
		36	фойе	169.0	169,0	169,0		2,97			
		37	комната для занятий	38.4	38,4	38,4		3,7			
		38	коридор	11.1	11,1		11,1				
Итого по этажу 1					всего: 1153,7	1153,7	769,8	383,9			
Б	2	1	костюмерная	28.5	28,5	28,5		3,05			
		2	коридор	7.6	7,6		7,6				
		3	лестничная клетка	9.5	9,5		9,5				
		4	сцена	174.6	174,6	174,6		12,3			
		5-1	умывальник	1.1	1,1		1,1	2,89			
		5	кабинет	48.8	48,8	48,8					
		6	киноаппаратная	6.5	6,5	6,5		2,7			
		7	киноаппаратная	18.1	18,1	18,1					
		8	коридор	3.0	3,0		3,0				
		9	вспомогательное помещение	2.3	2,3		2,3				
		10	коридор	5.9	5,9		5,9				
		11	материальная кладовая	8.2	8,2	8,2					
		12	материальная кладовая	4.5	4,5	4,5					
		13	материальная кладовая	3.9	3,9	3,9					
		14	зал	177.0	177,0	177,0					
		15	комната для занятий	27.4	27,4	27,4					
		16	кабинет	11.2	11,2	11,2					
		17	кабинет	11.7	11,7	11,7					

Экспликация

к поэтажному плану здания (строения)

наименование по адресу: Пермь, район Мотовилихинский

улица: 1905 ГОДА, дом: 2

Литер по плану	Этаж	Номер комнаты, кухни, коридора и т.д.	Назначение помещений (жилая комната, кухня и т.д.)	Формула подсчета частей помещения	культпросвет			Высота помещения по внутреннему обмер	Площадь помещения общего пользования	Прочая площадь	Самовольно возведенная или переоборудованная площадь
					Общая площадь	в т.ч.					
						Основная	Подсобная				
1	2	3	4	5	6	7	8	9	10	11	12
Б	2	18	комната для занятий	56,2	56,2	56,2		2,7			
		19	вспомогательное помещение	4,9	4,9		4,9				
		20	вспомогательное помещение	5,5	5,5		5,5				
		21	материальная кладовая	5,4	5,4	5,4					
		22	комната для занятий	16,4	16,4	16,4					
		23	преподавательская	19,1	19,1	19,1					
		24	коридор	31,1	31,1		31,1				
		25	лестничная клетка	28,0	28,0		28,0				
		26	коридор	8,5	8,5		8,5				
		27	коридор	15,4	15,4		15,4				
		28-1	венткамера	2,9	2,9		2,9				
		28	венткамера	1,5	1,5		1,5				
Итого по этажу 2 всего: 749,7					749,7	622,5	127,2				
Б	3	1	помещение	4,6	4,6		4,6	3,5			
		2	лестничная клетка	4,8	4,8		4,8				
Итого по этажу 3 всего: 9,4					9,4		9,4				
Б	антр.этаж	1	вспомогательное помещение	38,0	38,0		38,0	2,06			
Итого по антр.этаж всего: 38					38,0		38,0				
Итого по зданию всего: 2 697,5					2697,5	1656,3	1041,2				

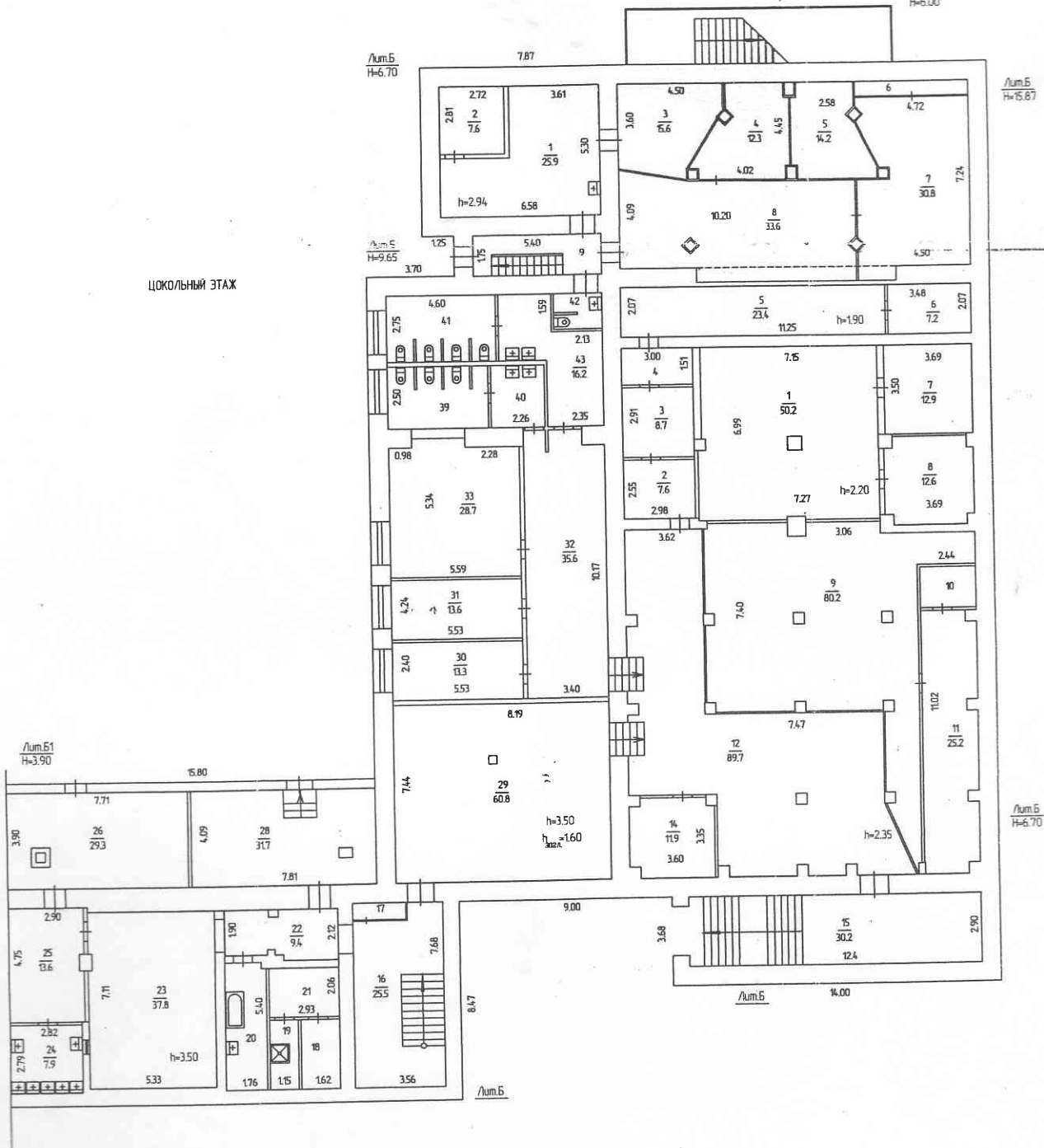
1 ЭТАЖ

Л/ум.51
Н=6.00

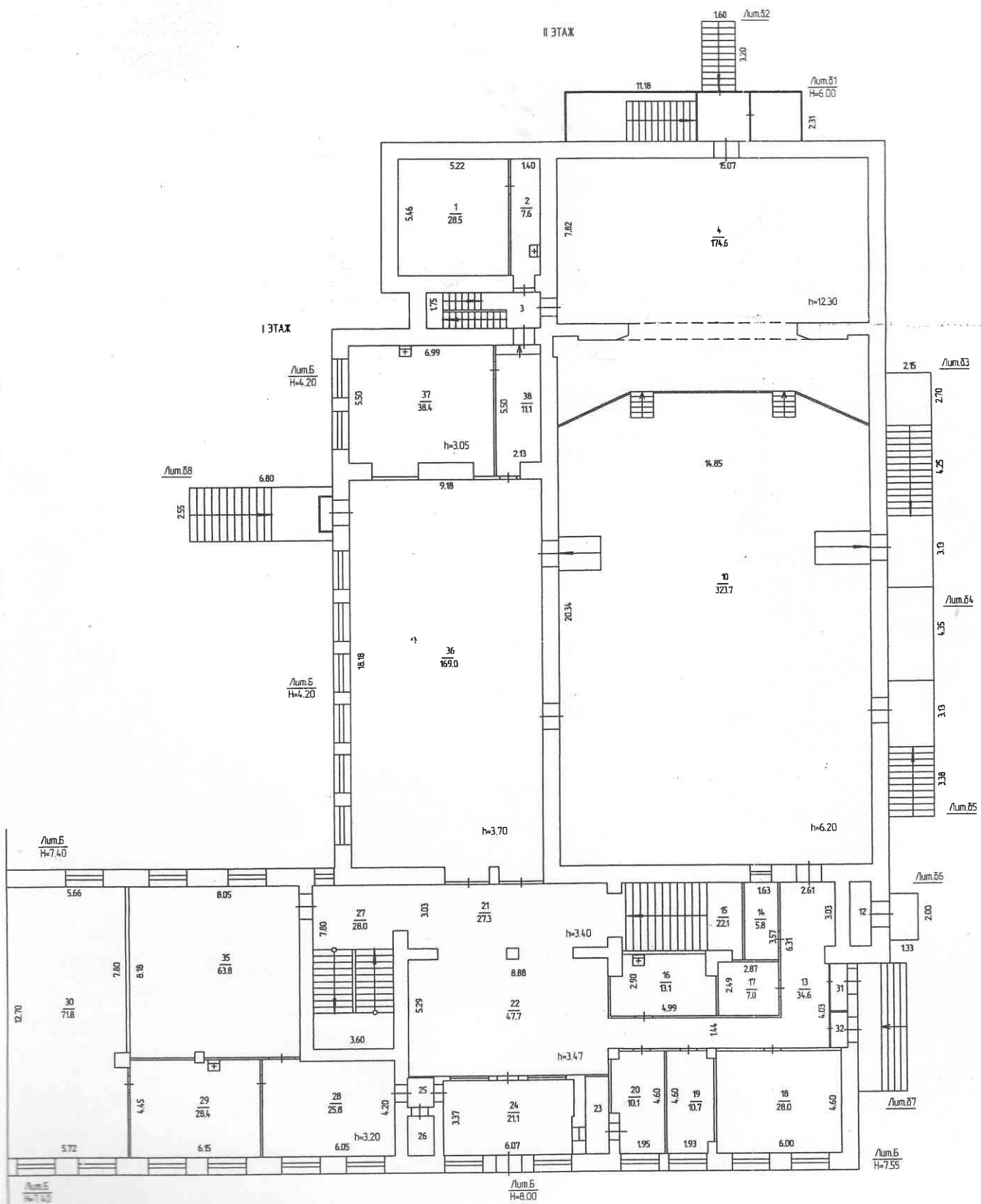
Л/ум.5
Н=6.70

Л/ум.5
Н=5.87

ЦОКОЛЬНЫЙ ЭТАЖ



МТ "Технической инвентаризации Ординского района" Пермский филиал			
Поземный план объекта			
ФИО	дата	Адрес объекта	Лист 1
Колленко Л.В.	15.07.2012г.	г.Перь Мотовилихинский район ул. 1905 года №2	Листов 3
Исполнитель			Масштаб 1: 200



Муниципальное предприятие "Инвентаризация" Пермского района филиал

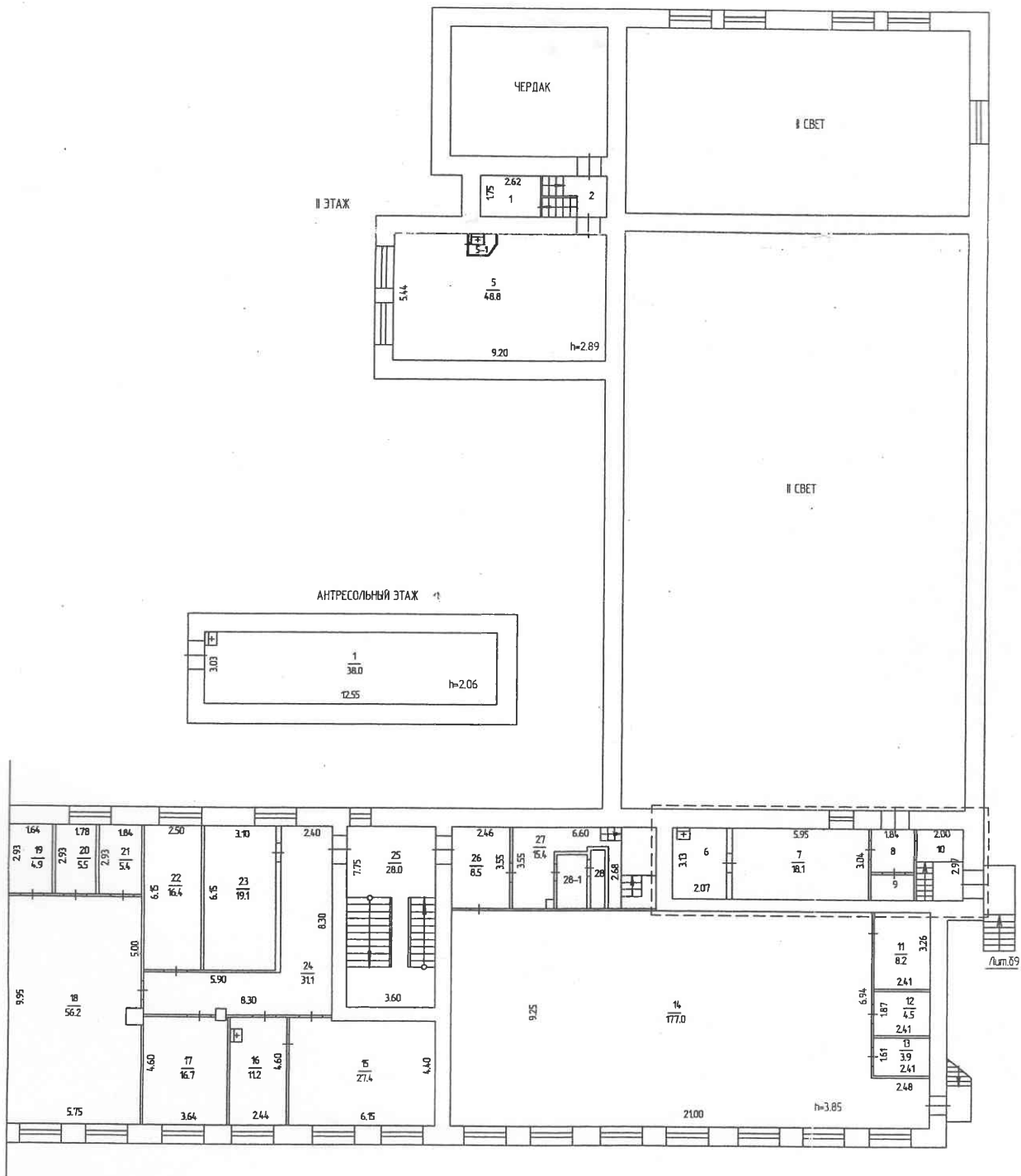
Позэтажный план объекта

ФИО	дата	Адрес объекта	Лист 2
Исполнитель	Каленко ЛВ.	г.Пермь	Листов 3
Исполнитель	15.07.2011г.	Мотовилихинский район	Масштаб
		ул. 1905 года №2	1: 200

III ЭТАЖ

II ЭТАЖ

АНТРЕСОЛЬНЫЙ ЭТАЖ



Муниципальное предприятие "Пермский филиал" МУНИЦИПАЛЬНОГО ИВЕНТАРИЗАЦИОННО-ОЦЕНОЧНОГО ЦЕНТРА

Поэтажный план объекта

	ФИО	дата	Адрес объекта	Лист 3
Исполнитель	Колленко ЛВ.	15.07.2012г.	г.Пермь	Листов 3
Исполнитель			Мотовилихинский район ул. 1905 года №2	Масштаб 1:200

Тиражи, пронумеровано
12 (генеруцать) еменов.

Директор *М.К. Мелатонова* Т.К.

КОПИЯ ВЕРНА

Директор МАОУ ЦОД
"ЦОД "Мотовилха"
г. Пермь

