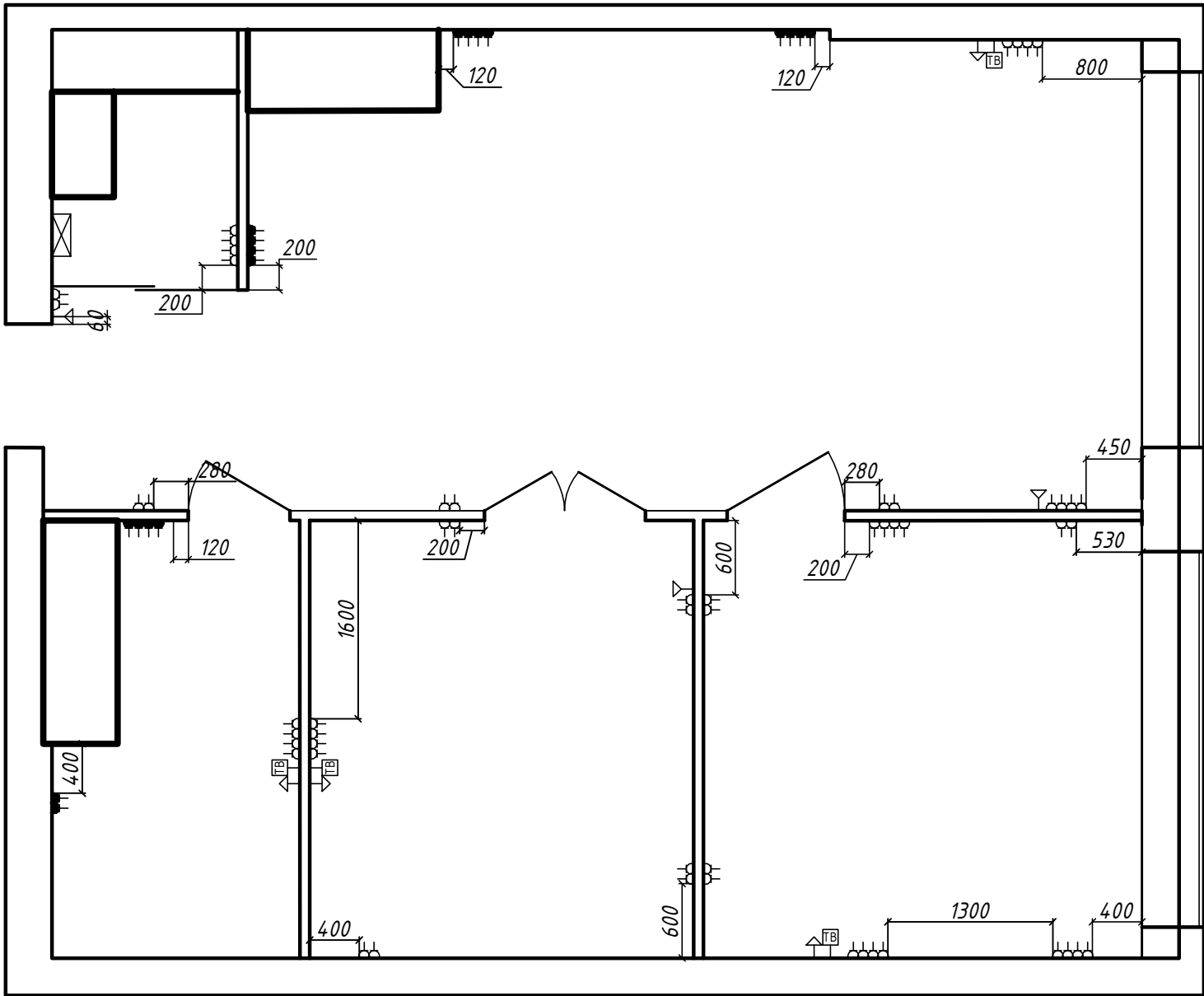


План расстановки точек электроподачи



Условные обозначения :

- ⊠ Распределительный щиток
- Розетка 220V
- Розетка 220V*
- ⊞ Телевизионная розетка
- ➔ Розетка интернет
- ⊞ Телефонная розетка

Примечание :
Высоту установки электрооборудования стоит принимать 300 мм. отуровня чистого пола .
● *высоту установки электрооборудования стоит принимать 900 мм. от уровня чистого пола .

						03-16 АР		
						г. Москва , пр. Кочновский , дом 4, корпус 2, квартира 978.		
Изм.	Кол.уч	Лист	№ док.	Подп.	Дата	2- х комнатная квартира	Стадия	Лист
Архитектор	Рыжков				03.16			Листов
ГИП	Трубачёв				03.16			4
						План расстановки точек электроподачи М 1:50	Морозова А. В.	