

№ пом.	Имя помещения	Площадь, м <sup>2</sup>	3	4	5	6	7	8	9	10	11	12	13	14
19	Касса №2	4,72	39	Танбур	8,19	59	Посовные помещ.	5,27						
20	Касса №3	4,63	40	Кладовая индиб. сейфов	61,63	60	Помещ. для хранения	4,32						
01	Входная зона	12,01	21	Лестница	23,44	41	Холл	3,27						
02	Зона Встречи клиентов	89,74	22	С/у для персонала	5,05	42	Архив №1	53,29						
03	Детская игровая зона	24,28	23	С/у для персонала	5,37	43	Коридор	2,94						
04	С/у для клиентов	8,80	24	Северная	13,40	44	Гардероб персонала	4,91						
05	Зона обслуживания клиентов №59,46	25,99	25	Текущий архив	12,89	45	Комната приема пищи персонала	29,66						
06	Перевозочная для клиентов	12,95	26	Зонасовая коридор	26,28	46	Коридор №2	9,52						
07	Зона окривания клиентов №С	75,02	27	Лифтовая шахта	2,02	47	Коридор зоны архивов	11,27						
08	Зона окривания клиентов №С и №89,93	38,93	28	Кабинет инд. обслуж	3,30	48	Архив №5	20,42						
09	Зона окривания клиентов №С	62,28	29	Кабинет инд. обслуж	3,20	49	Архив №3	22,60						
10	Зона самообслуживания	16,53	30	Кабинет инд. обслуж	2,30	50	Гардероб	3,11						
11	Зона обслуживания клиентов №8,4,03	32,03	31	Предкладовая	13,52	51	Медицинский кабинет	2,59						
12	Кабинет руководителя	10,48	32	Коридор	9,99	52	Лестница	10,71						
13	Зона обслуживания клиентов №82,96	3,45	33	Кон.убор. инвент	2,83	53	Лестнично-лифтовая холл	5,17						
14	Клиентская зона касс	3,78	34	Электрощитовая	17,93	54	Лифтовая шахта	27,90						
15	Клиентская зона касс	3,69	35	UPS	13,61	55	Жебная часть	34,73						
16	Клиентская зона касс	4,63	36	Зона окривания	15,46	56	Гардероб для сотрудников учеб.г.86	9,86						
17	Клиентская зона касс	15,59	37	Комната охраны	20,16	57								
18	Касса №1	15,59	38	Комната персонала	3,99	58								

Осложнено  
Осложнено  
Имя N подл  
Логист и дата  
Взак инт

Р	17	50
Исполнитель	Инженер	
Проверен	Инженер	
Дата		









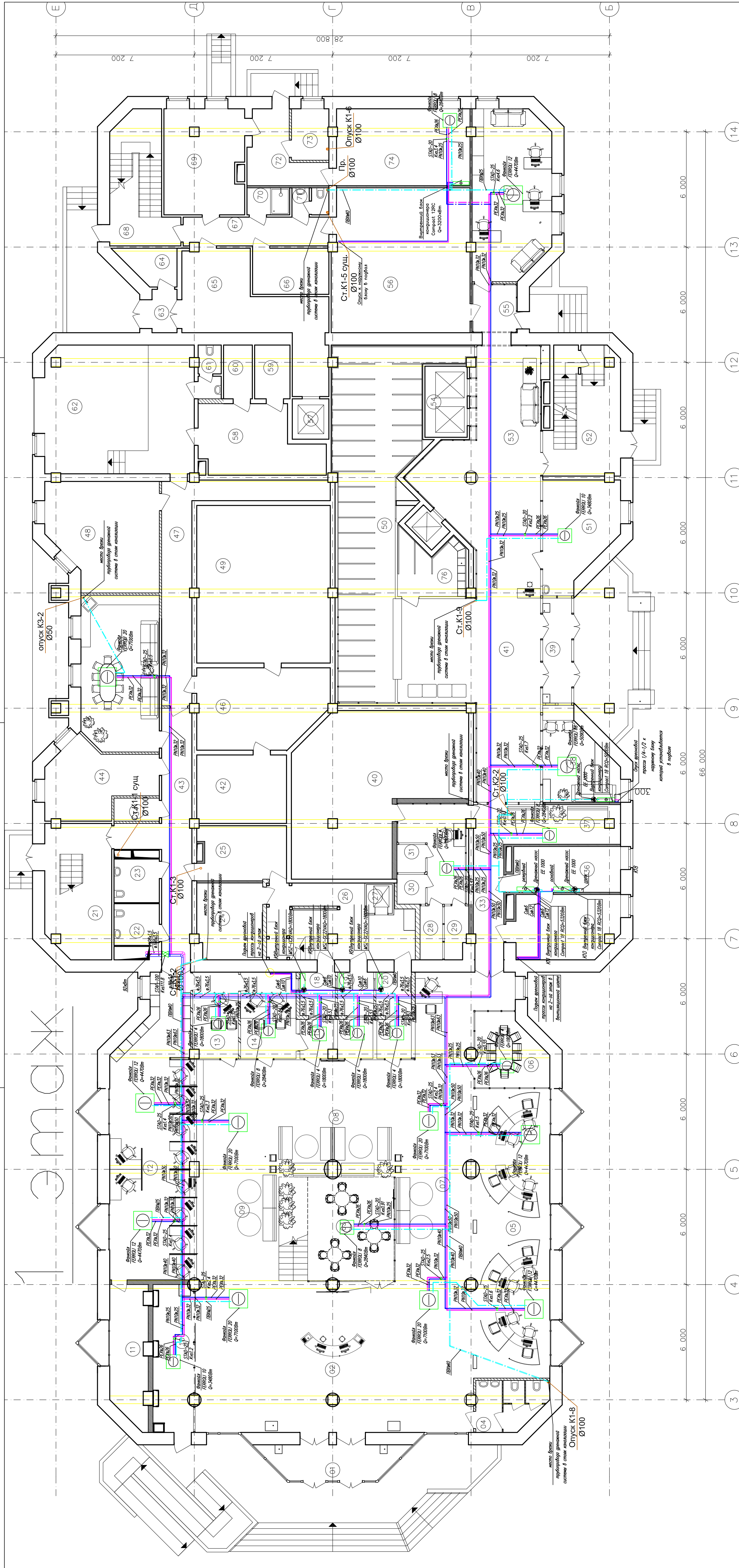












№ пом.	Имя помещения	Площадь, м <sup>2</sup>	3	4	5	6	7	8	9	10	11	12	13	14
19	Касса №2	4,72	39	Танбур	8,19	59	Подсобное помещ.	5,27						
20	Касса №3	4,63	40	Кларава инд. сейфов	61,63	60	Помещ. для хранения	4,32						
21	Входная зона	12,01	41	Холл	65,49	61	С/у	3,27						
22	Зона встречи клиентов	89,74	42	Архив №1	16,76	62	Бокс	53,29						
23	Детская игровая зона	24,28	43	Коридор	24,40	63	Транбур	2,94						
24	С/у для клиентов	8,80	44	Гардероб персонала	18,46	64	Хранение тары	4,91						
25	Зона обслуживания клиентов №1	169,46	45	Комната приема пищи персонала	42,69	65	Разгрузочная	29,66						
26	Перевозочная для клиентов	12,95	46	Архив №2	27,31	66	Кларава	9,52						
27	Зона ожидания клиентов №1	75,02	47	Коридор зоны архивов	25,99	67	Коридор	11,27						
28	Зона ожидания клиентов №2	75,02	48	Архив №5	30,55	68	Лестница	20,42						
29	Зона ожидания клиентов №3	62,28	49	Архив №3	56,99	69	Теллюва узел	22,60						
30	Зона самообслуживания	16,53	50	Гардероб	70,32	70	Душевая	3,11						
31	Зона обслуживания клиентов №4	14,54	51	Медицинский кабинет	19,50	71	С/у	2,59						
32	Зона обслуживания клиентов №5	10,48	52	Лестница	24,57	72	Коридор	10,71						
33	Кабинет руководителя	10,48	53	Пестиничо-лифтовая холл	48,27	73	Диспетчерская	5,17						
34	Зона обслуживания клиентов №6	3,45	54	Лифтовая шахта	8,14	74	Насосная	27,90						
35	Клиентская зона касс	3,78	55	Коридор	6,17	75	Учебная часть	34,73						
36	Клиентская зона касс	3,69	56	Оклад	53,74	76	Гардероб для сотрудников учеб.	9,96						
37	Клиентская зона касс	4,63	57	Лифт шахта	3,99									
38	Касса №1	4,63	58	Комната персонала	20,16									

Инт. N погл. Логист и гота

Врак инт. N

Составлено

Составлено

Логовакина

Имя	Кол-во	Лист	Итого	Дата
Директор				
Тех. суп.				
Нач. Облук				
Инженер				

План систем кондиционирования ГИЛС  
М. 1:100

Формат А1







# 6 ЭМДЖ



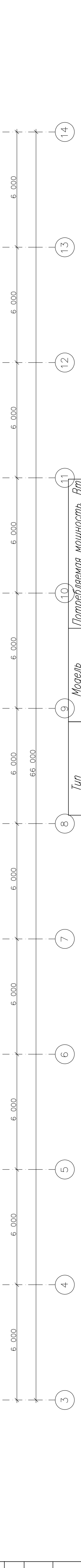
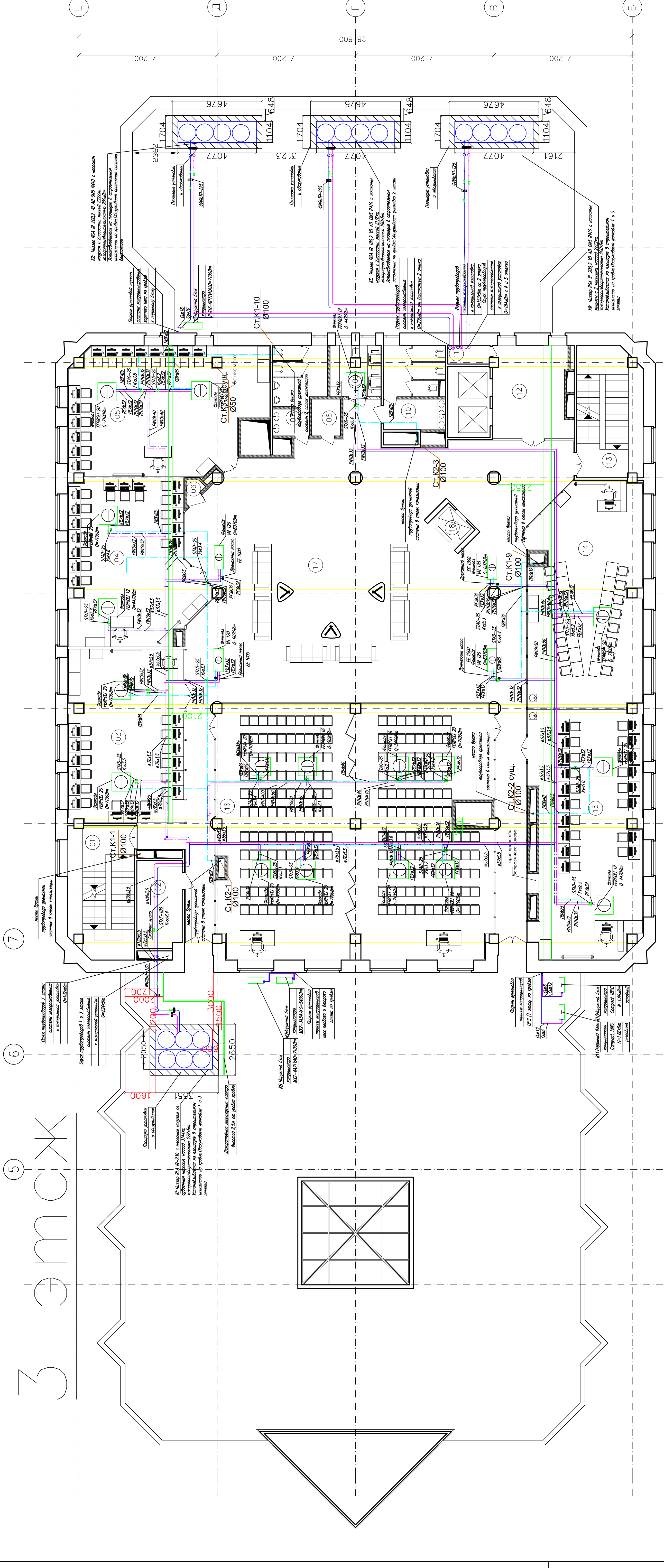
№ пом.	Имя помещения	Площадь, м²
01	Технические помещения	7,65
02	Коридор	18,24
03	Лестница	19,89
04	Венткамера	179,78
05	Машинное отделение	10,28
06	Вент. камера	13,75
07	Машинное отделение	21,03
08	Подсобное помещение	12,97
09	Лестница	23,64
10	Подсобное помещение	32,98
11	Подсобное помещение	34,09
12	Подсобное помещение	73,20
13	Венткамера	54,05
14	Машинное отделение	9,94
15	Коридор	127,92
16	Подсобное помещение	105,98
17	Подсобное помещение	7,63
<b>Итого:</b>		<b>757,02 м²</b>

Имя	Кол.	Ист.	Нужн.	Период	Дата
Директор					
Тех. специалист					
Инженер					

План систем вентиляции блока  
М. 1:100



# 3 ЭМАЖ



№ пом.	Имя помещения	Площадь, м²
01	Лестница	23,03
02	Техническое помещение	10,65
03	Учебная класс(компьютерная)	54,01
04	Учебная класс(компьютерная)	54,13
05	Учебная класс(компьютерная)	63,26
06	Инвентарная	0,75
07	С/у	11,27
08	Тех.помещение	2,88
09	Многоцелево-копировальная коффе4	13,38
10	С/у	2,08
11	Пособное помещение	17,97
12	Холл	22,63
13	Лестница	65,77
14	Учеб. класс(тренинговая)	71,34
15	Учеб. класс(компьютерная)	183,09
16	Лекционная аудитория	277,57
17	Холл	2,60
18	Литературная школа	883,25 м²

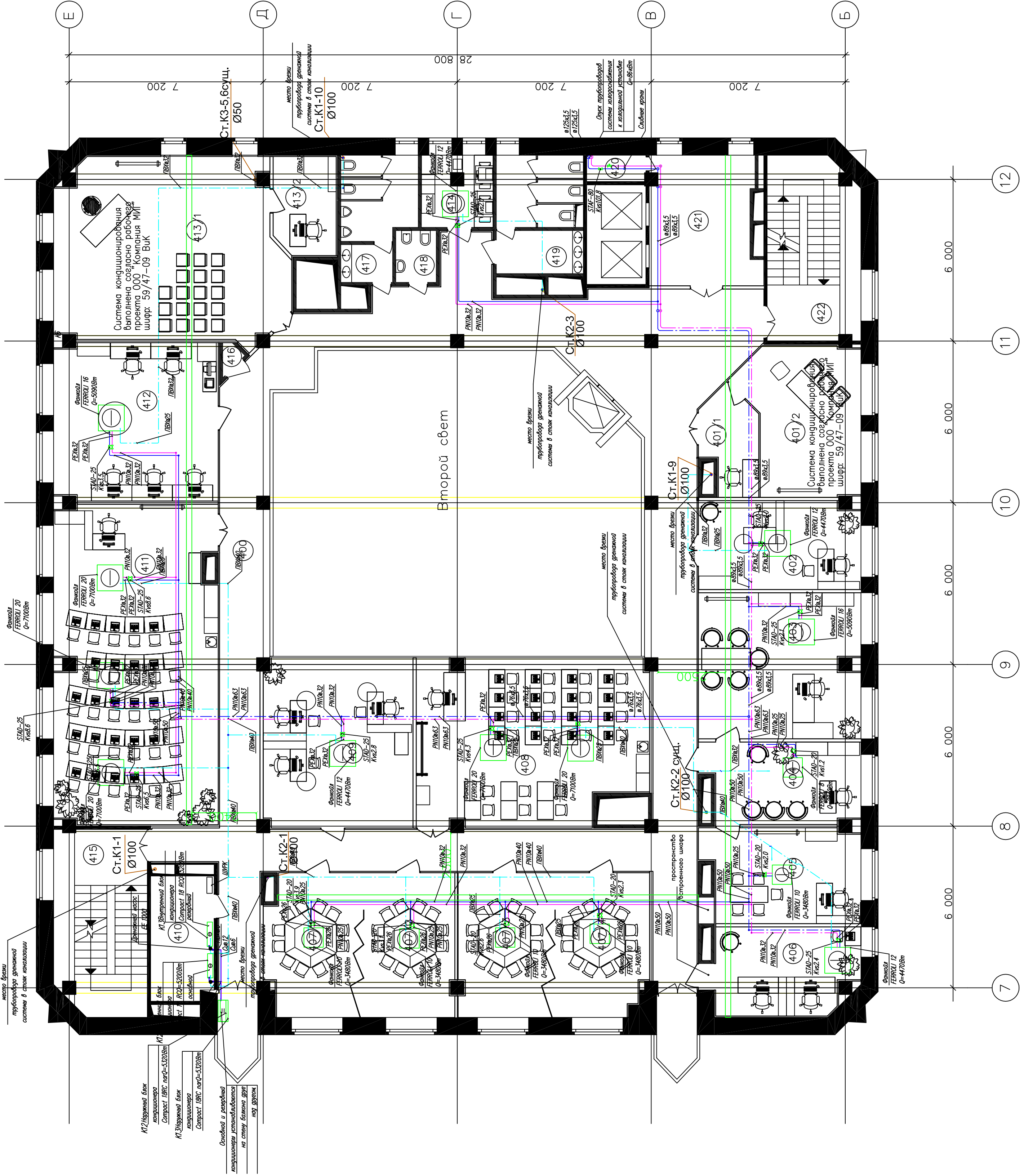
№	Тип	Модель	Потребляемая мощность, Вт
9	Кассетный	Fergoli 4	70
10	Кассетный	Fergoli 8	85
11	Кассетный	Fergoli 10	95
12	Кассетный	Fergoli 12	85
13	Кассетный	Fergoli 16	120
14	Кассетный	Fergoli 20	200
15	Канальный	W1 120	200

- Примечания:
- Сопоставительная труба Ø32 для слива дренажа от внутренних блоков кондиционеров и фанкойлов прокладывается с уклоном не менее 0,03 (3 см на метр), наибольший уклон трубопровода не должен превышать 0,15.
  - Подключение дренажной системы к канализационному стояку здания производится через воздухоотбор.
  - В разрезе проекта "Электропроектирование" и "Автоматика" следует предусмотреть подвод электропитания к фанкойлам Fergoli.
  - Отметки трубопроводов уточнить по месту при монтаже с учетом существующих коммуникаций и конструкций.

Имя	Колучист	Игорь	Дата
Директор			
Тех. специалист			
Нач. Облук			
Инженер			
Стая			
Лект			
Лект			



# 4 этаж



Тип	Модель	Потребляемая мощность, Вт
Кассетный	Ferrol 4	70
Кассетный	Ferrol 8	85
Кассетный	Ferrol 10	95
Кассетный	Ferrol 12	85
Кассетный	Ferrol 16	120
Кассетный	Ferrol 20	200

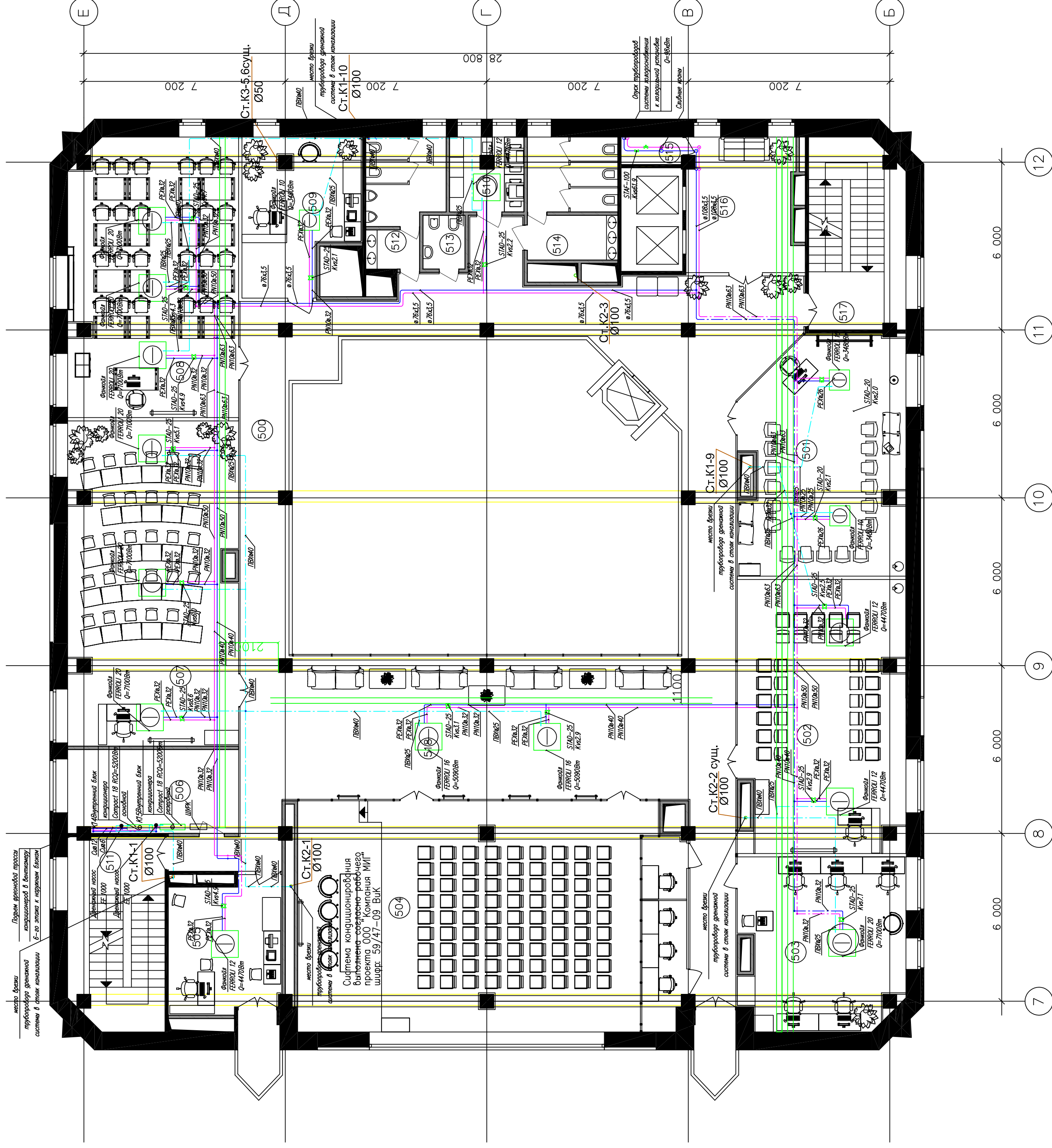
№ покл.	Имя помещения	Площадь, м2
400	Коридор	153,12
401/1	Комп. оператора	7,26
401/2	Выгостудия	22,31
402	Рабочий кабинет	19,56
403	Рабочий кабинет	32,15
404	Приемная	17,02
405	Кабинет руководителя	19,74
406	Рабочий кабинет	17,21
407/1	Учеб. класс	17,99
407/2	Учеб. класс	18,67
407/3	Учеб. класс	18,63
407/4	Учеб. класс	18,58
408	Учеб. класс (лекц.-компьютер)	51,19
409	Рабочий кабинет	34,86
410	Кроссовая	10,76
411	Учеб. класс (лекционно-компьютер)	70,90
412	Рабочий кабинет	35,23
413/1	Выгостудия	54,91
413/2	Помещение оператора	8,35
414	Множительно-копировальная коф.888	23,35
415	Лестница	0,62
416	Инвентарная	11,45
417	С/у	3,00
418	Комп. инж. инженеры	13,40
419	С/у	2,14
420	Лифтовая жилая	18,71
421	Лестница	22,92
422	Иттресс	730,91 м2

- Примечание:
- Для работы систем кондиционирования в зимний период времени в помещении № 410 предусмотрена установка нагревателя картера компрессора наружного блока.
  - Сантехническая труба Ø32 для слабо дренажа от внутренних блоков кондиционеров и фанкойлов прокладывается с углом уклона не менее 0,03 (3 см на метр), наибольший уклон трубопровода не должен превышать 0,15.
  - Подключенные дренажные системы к канализационным стоякам здания производятся через вентилатор.
  - Трассы от кондиционеров прокладываются по стене в декоративном коробе 75\*50 и в межпотолочном пространстве.
  - В разрезе прелекта "Электрооборудование" и "Автоматика" следует предусмотреть развод электротрассы к фанкойлам Ferrol и внутренним блокам кондиционеров.
  - Отметки трубопроводов уточните по месту при монтаже с учетом существующих коммуникаций и конструкции.

Имя	Колчун	Имя	Логин
Директор	Имя	Логин	Имя
Тех. специалист	Имя	Логин	Имя
Инженер	Имя	Логин	Имя

План систем кондиционирования 4 этажа  
М. 1:100





№ пом.	Имя помещения	Площадь, м <sup>2</sup>
500	Коридор	124,78
501	Учебная класс (тренинговая)	46,84
502	Учебная класс (тренинговая)	55,54
503	Методический кабинет	34,39
504	Конференц-зал	110,92
505	Рабочий кабинет	17,89
506	Комната волоконно-оптического коммутатора	17,73
507	Учеб. класс (тренинговая)	68,38
508	Учеб. класс (тренинговая)	58,96
509	Рабочий кабинет	20,63
510	Многоязычно-копиральная кофевар	
511	Лестница	20,11
512	С/у	11,29
513	Комп. инж. виллена	2,68
514	С/у	13,52
515	Подсоб. помещение	2,14
516	Лифтовый холл	18,71
517	Лестница	20,55
518	Холл	73,69
	Итого:	725,73 м <sup>2</sup>

- Примечание:
1. Для работ систем кондиционирования в зимний период времени в помещении № 506 предусмотрена установка нагревателя картера компрессора наружного блока.
  2. Сантехническая труба Ø32 для слива дренажа от внутренних блоков кондиционеров и фанкойлов прокардывается с углом уклона не менее 0,03 (3 см на метр), наибольший уклон трубопровода не должен превышать 0,15.
  3. Подключение дренажной системы к канализационным стокам здания производится через гидрозатвор.
  4. Трасса от кондиционеров прокардывается по стене в декоративном коробе 75\*50 и в межпотолочном пространстве.
  5. В разрезе проекта "Электрооборудование" и "Автоматика" следует предусмотреть подробную электротехнику к фанкойлам Fergoli и внутренним блокам кондиционеров.
  6. Отметки трубопроводов уточнить по месту при монтаже с учетом существующих коммуникаций и конструкций.

Тип	Модель	Потребляемая мощность, Вт
Кассетный	Fergoli 4	70
Кассетный	Fergoli 8	85
Кассетный	Fergoli 10	95
Кассетный	Fergoli 12	85
Кассетный	Fergoli 16	120
Кассетный	Fergoli 20	200

Имя	Кол-во	Итого	Дата
Директор			
Ген. инж.			
Нач. Обл.к.			
Инженер			

План систем кондиционирования 5 этажа  
М. 1:100



