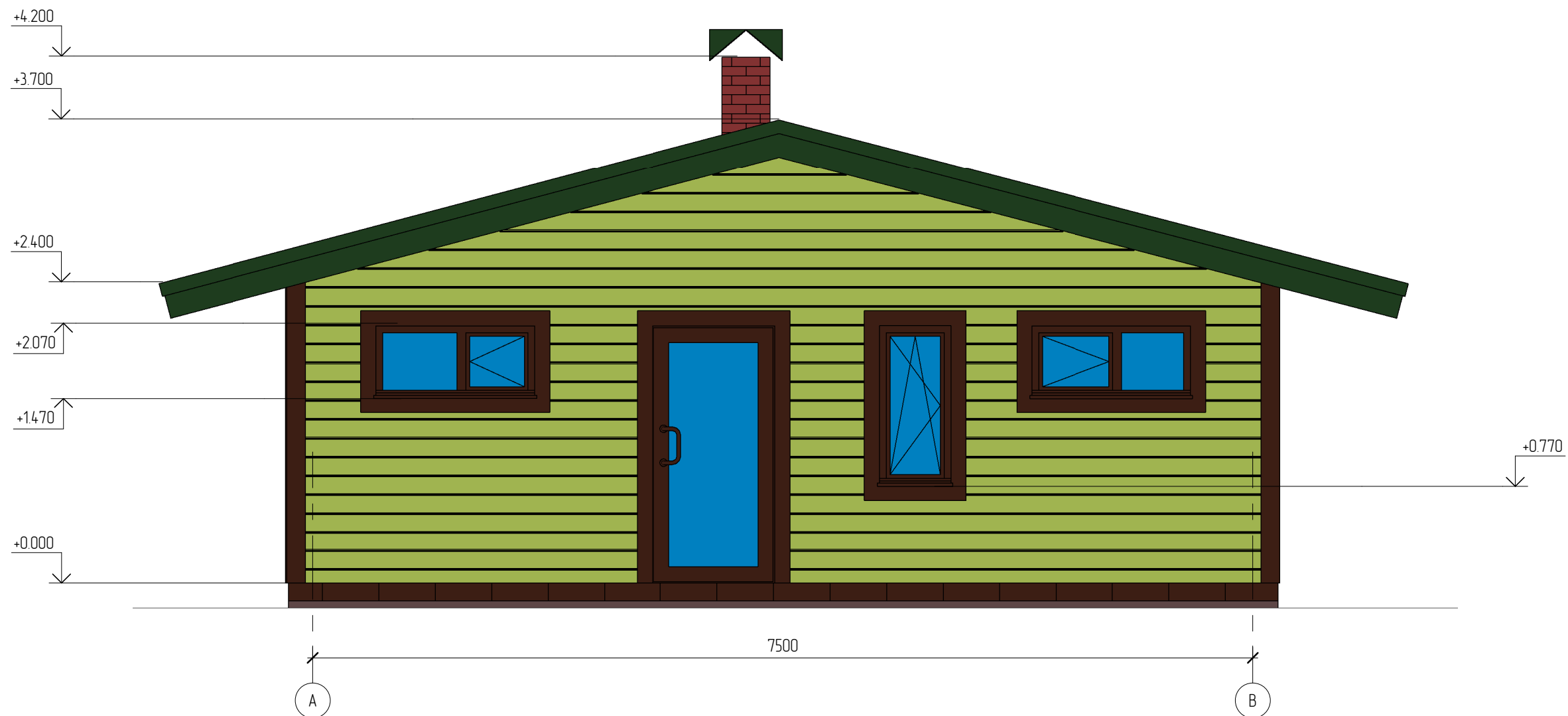
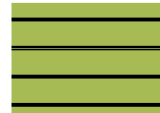


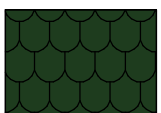


Фасад в осях А-Г



Условные обозначения (фасады)

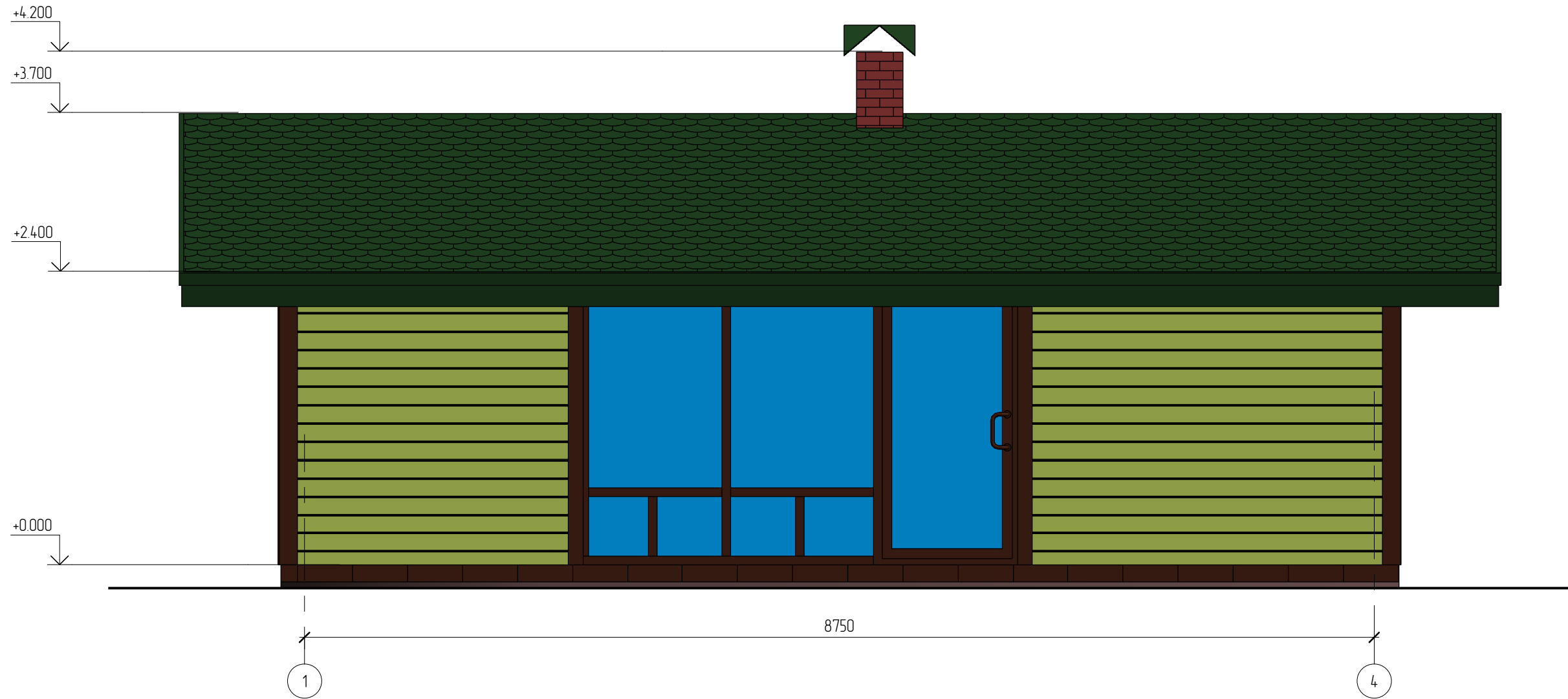
-  Отделка под брус
-  Искусственный камень ИнтерКам серия "Старая крепость - Горный пласт". Цвет коричневый
-  Мореное дерево
-  Гибкая черепица Shinglas Танго. Цвет зеленый

Создано

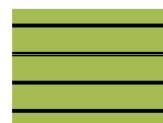
Взам. инв. №	
Подл. и дата	
Инв. № подл.	

						03/12 - АР			
						Жилой дом в МО, Домодедовский р-н, д. Острожки, д.12 А			
Изм.	Кол.уч.	Лист	№ док.	Подпись	Дата	Жилой дом	Стадия	Лист	Листов
Начальник							РП	3	
ГАП						Фасад в осях А-В			
Разработал	Никонов								
Проверил									

Фасад в осях 1-4



Условные обозначения (фасады)



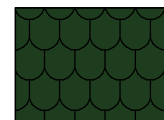
Отделка под брус



Искусственный камень ИнтерКам серия "Старая крепость - Горный пласт". Цвет коричневый



Мореное дерево



Гибкая черепица Shinglas Танго. Цвет зеленый

Создано

Взам. инв. №

Подл. и дата

Инв. № подл.

						03/12 - АР			
						Жилой дом в МО, Домодедовский р-н, д. Острожки, д.12 А			
Изм.	Кол.уч.	Лист	№ док.	Подпись	Дата	Жилой дом	Стадия	Лист	Листов
							РП	6	
Начальник						Фасад в осях 1-4			
ГАП									
ГИП									
Разработал	Никонов								
Проверил									

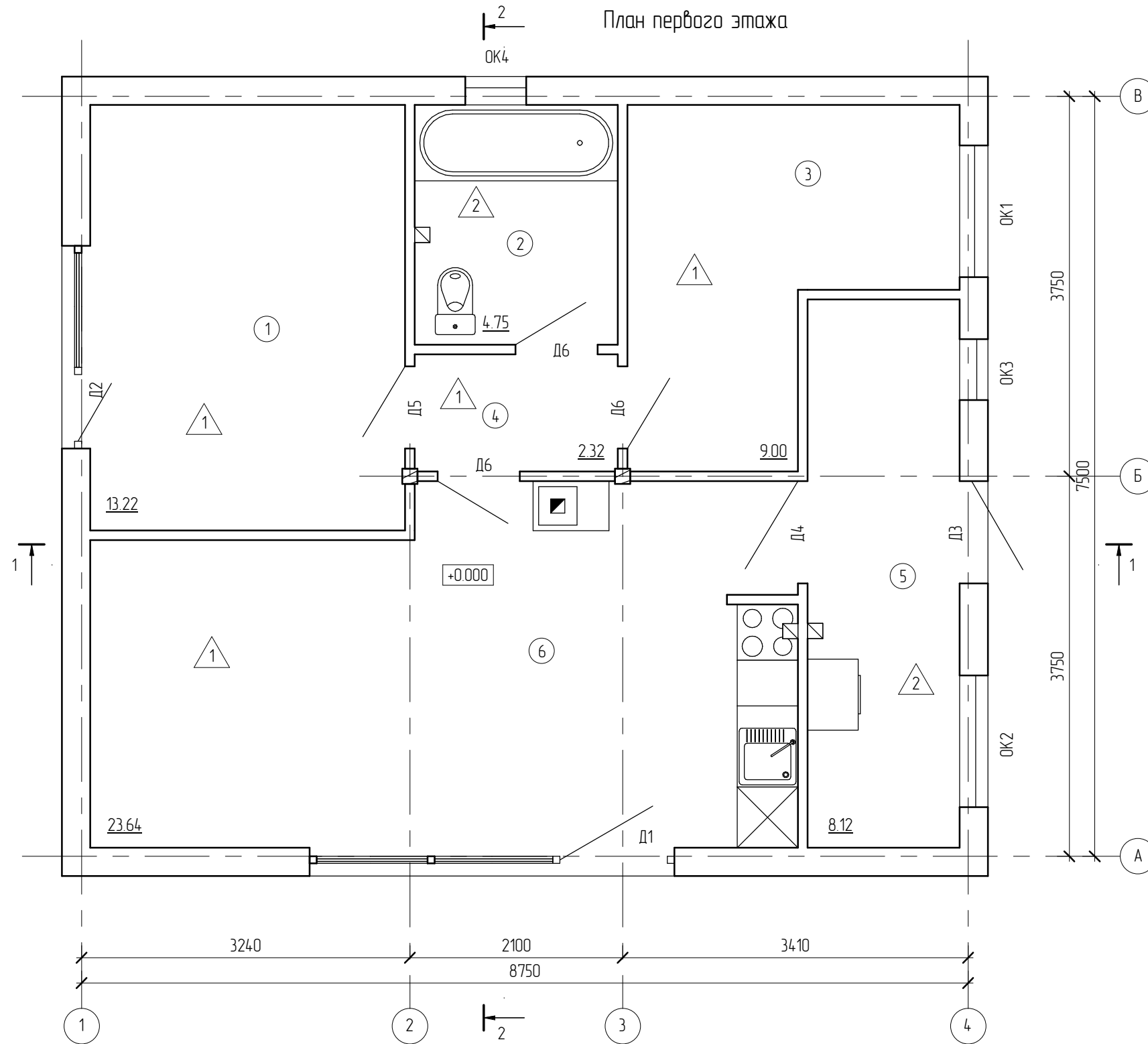
Копировал

Формат

Экспликация помещений первого этажа

Номер	Наименование	Площадь, кв.м.	Кат.
1	Спальня	13.22	
2	Санузел	4.75	
3	Кабинет	9.00	
4	Холл	2.32	
5	Котельная	8.12	
6	Гостиная-кухня	23.64	

План первого этажа



Условные обозначения:

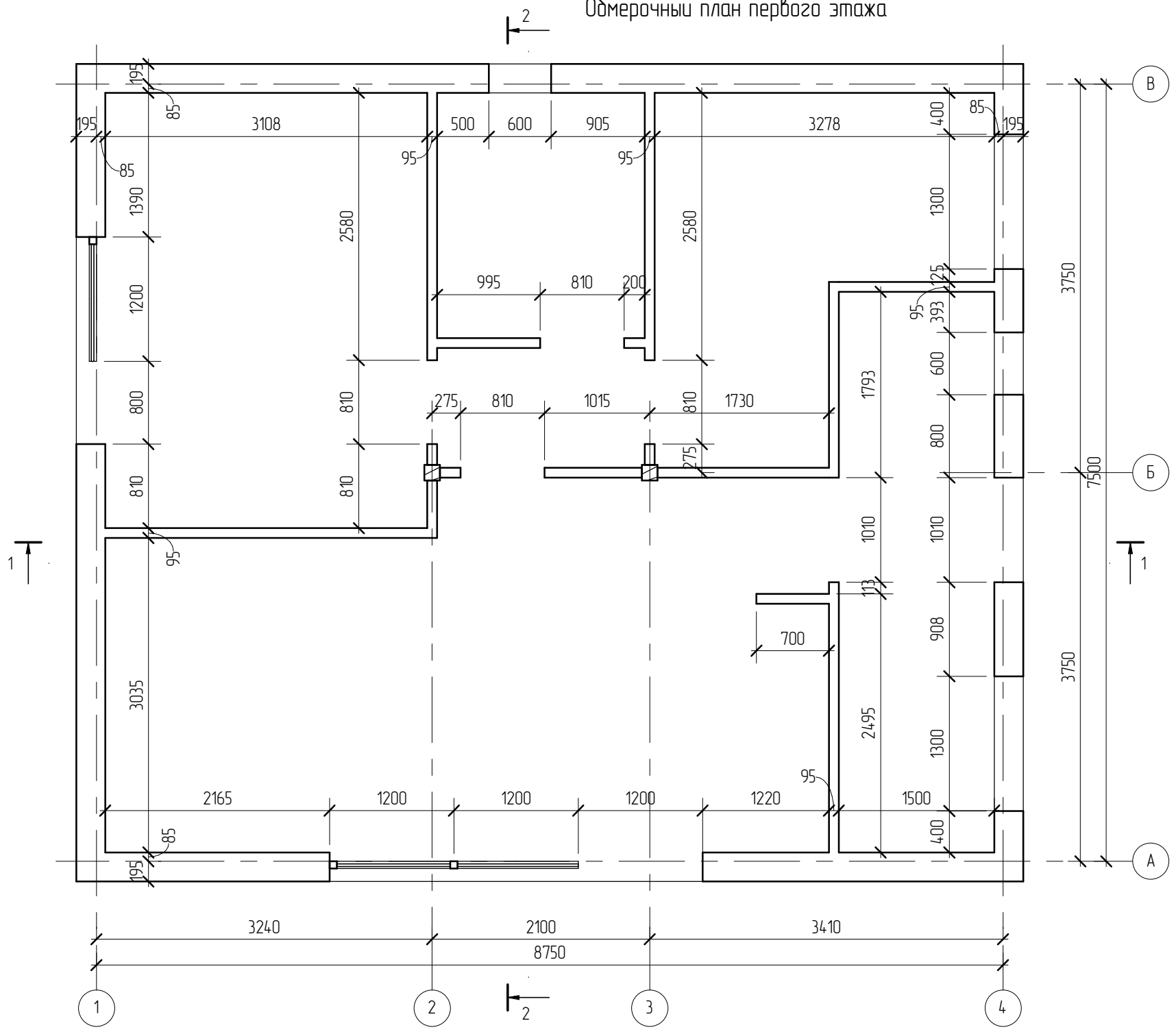
- ① - номер помещения на плане;
- △1 - отделка пола на плане.

Создано	
Изменено	
Проверено	
Утверждено	

Взам. инв. №	
Подп. и дата	
Инв. № подл.	

						03/12 - АР			
						Жилой дом в МО, Домодедовский р-н, д. Острожки, д.12 А			
Изм.	Кол.уч.	Лист	№ док.	Подпись	Дата	Жилой дом	Стадия	Лист	Листов
							РП	7	
Начальник						План первого этажа			
ГАП									
ГИП									
Разработал	Никонов								
Проверил									

Обмерочный план первого этажа



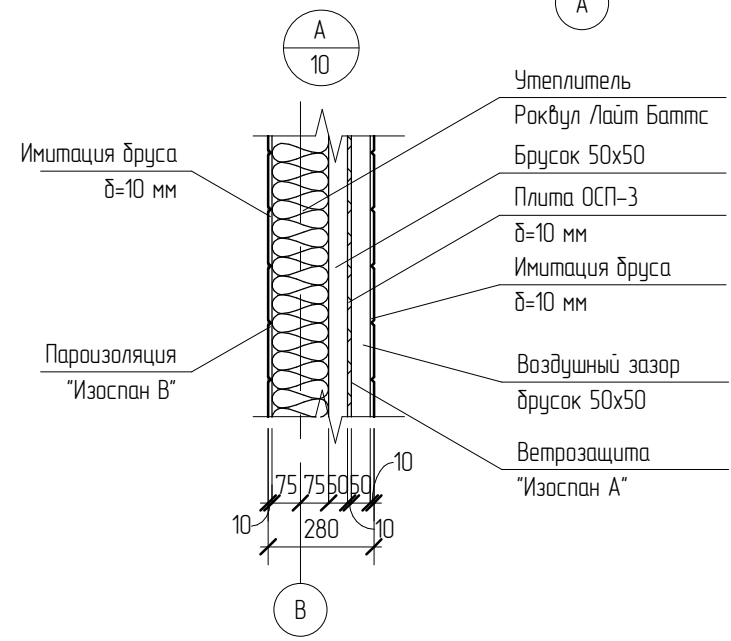
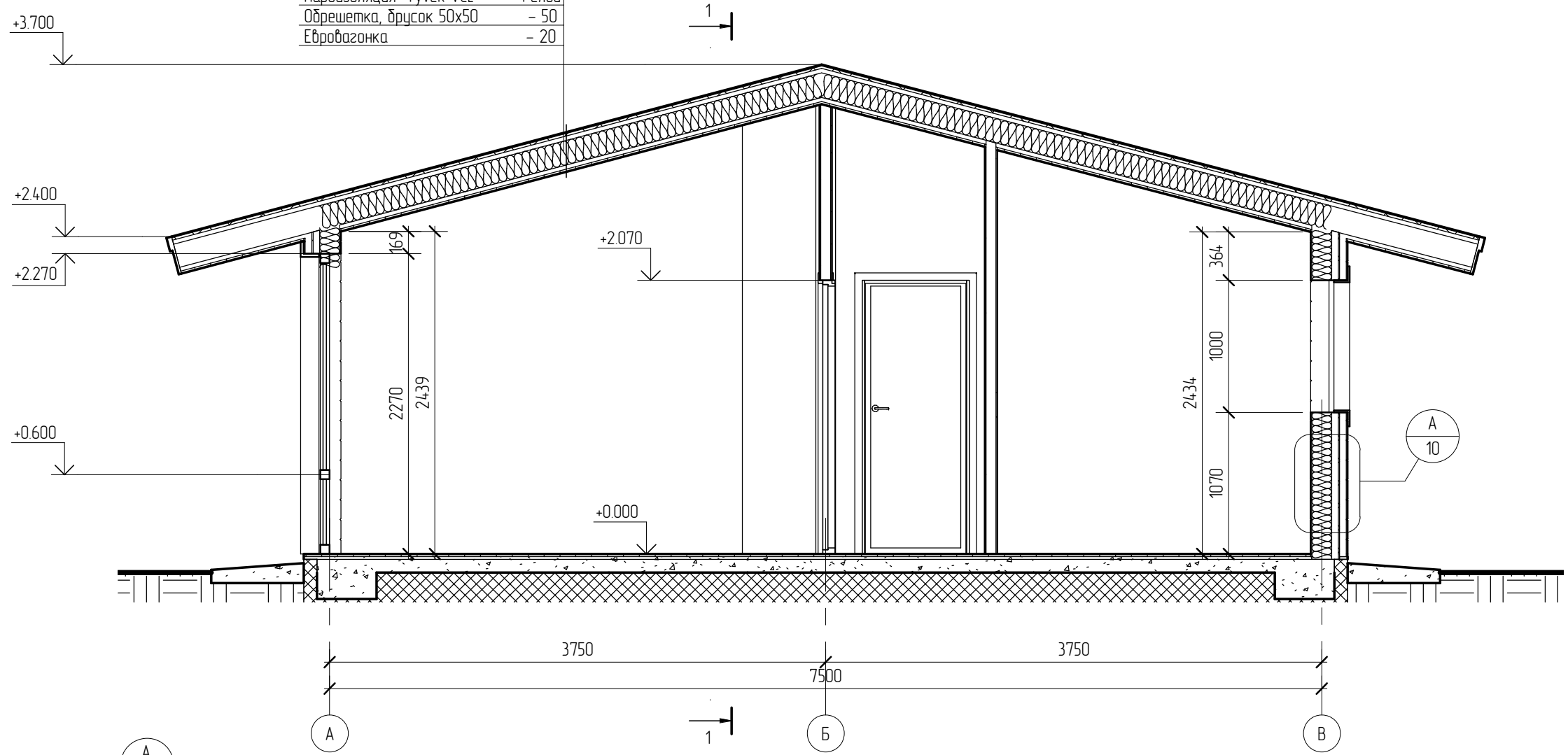
Создано	
Проверено	
Утверждено	

Инв. № подл.	
Подл. и дата	
Взам. инв. №	

						03/12 - AP			
						Жилой дом в МО, Домодедовский р-н, д. Острожки, д.12 А			
Изм.	Кол.уч.	Лист	№ док.	Подпись	Дата	Жилой дом	Стадия	Лист	Листов
							РП	8	
Разработал	Никонов						Обмерочный план первого этажа		
Проверил									

Гибкая черепица	- 5
Лист ОСП	- 18
Контрорешетка, брусак 50x32	- 32
Ветрозащита "Tyvek Soft"	- 1 слой
Утеплитель Роквул Лайт Баттс	
в створе стропильных ног	- 180
Пароизоляция "Tyvek VCL"	- 1 слой
Обрешетка, брусак 50x50	- 50
Евробогазка	- 20

Разрез 2-2



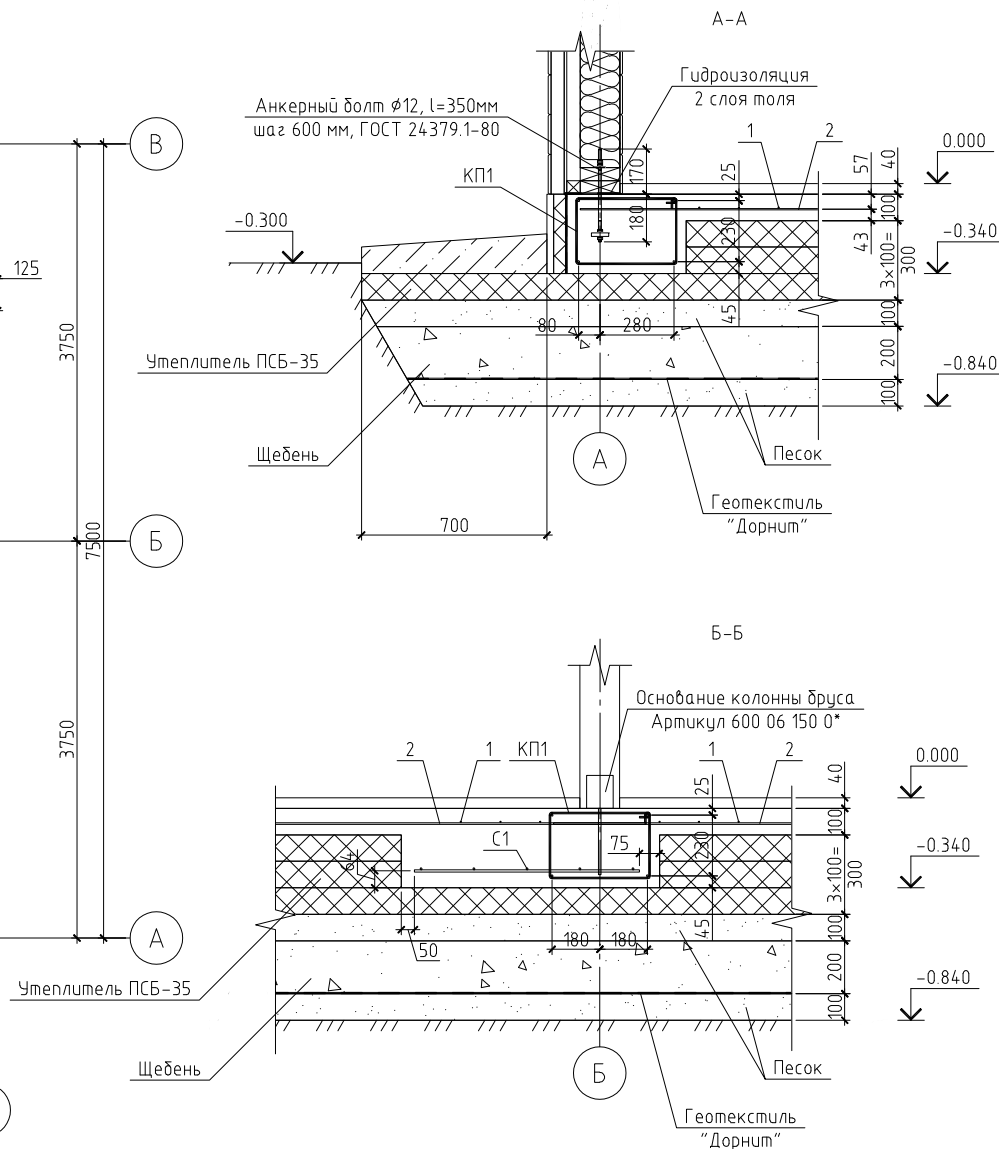
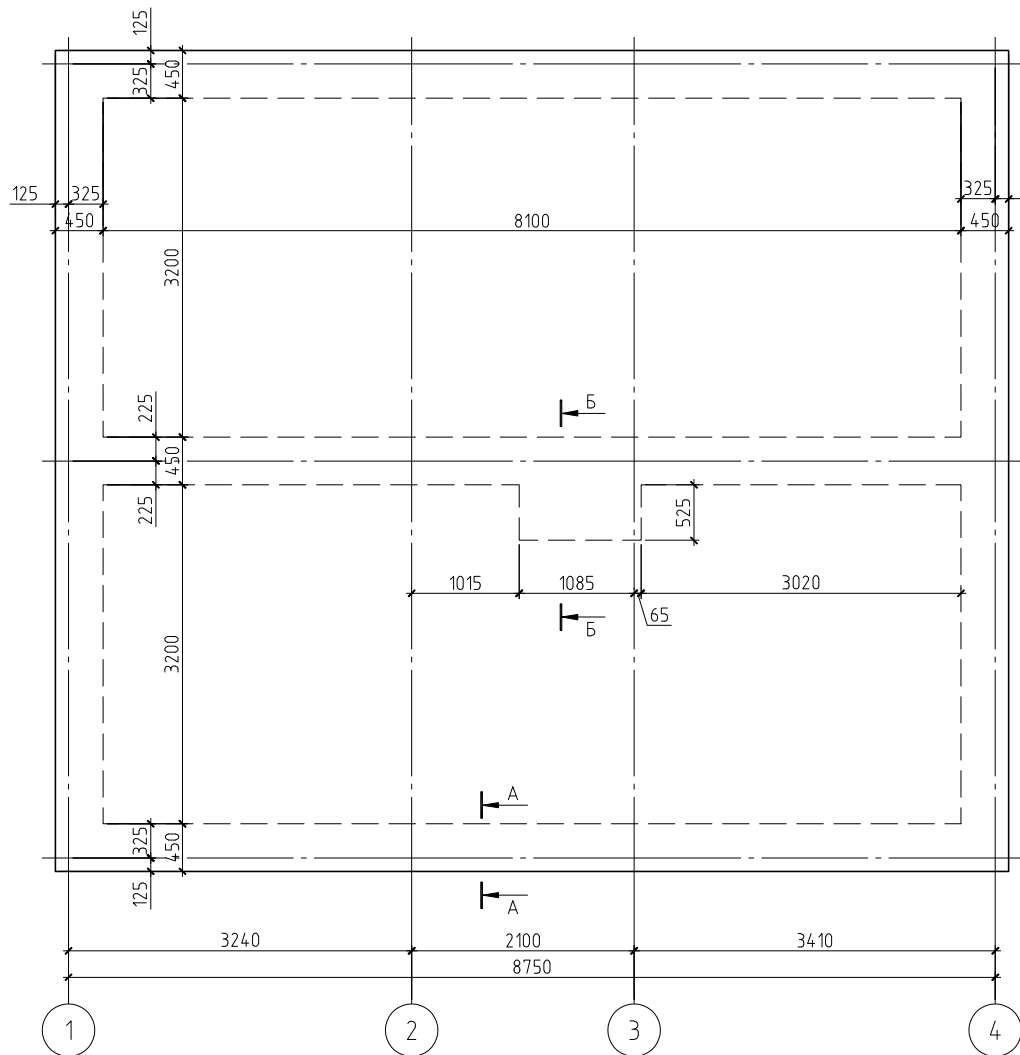
Примечание.
Конструкции здания показаны условно

						03/12 - AP			
						Жилой дом в МО, Домодедовский р-н, д. Острожки, д.12 А			
Изм.	Кол.уч.	Лист	№ док.	Подпись	Дата	Жилой дом	Стадия	Лист	Листов
Начальник							РП	10	
ГАП									
ГИП									
Разработал	Никонов					Разрез 2-2			
Проверил									

Согласовано

Взам. инв. №	
Подп. и дата	
Инв. № подл.	

План монолитной
фундаментной плиты

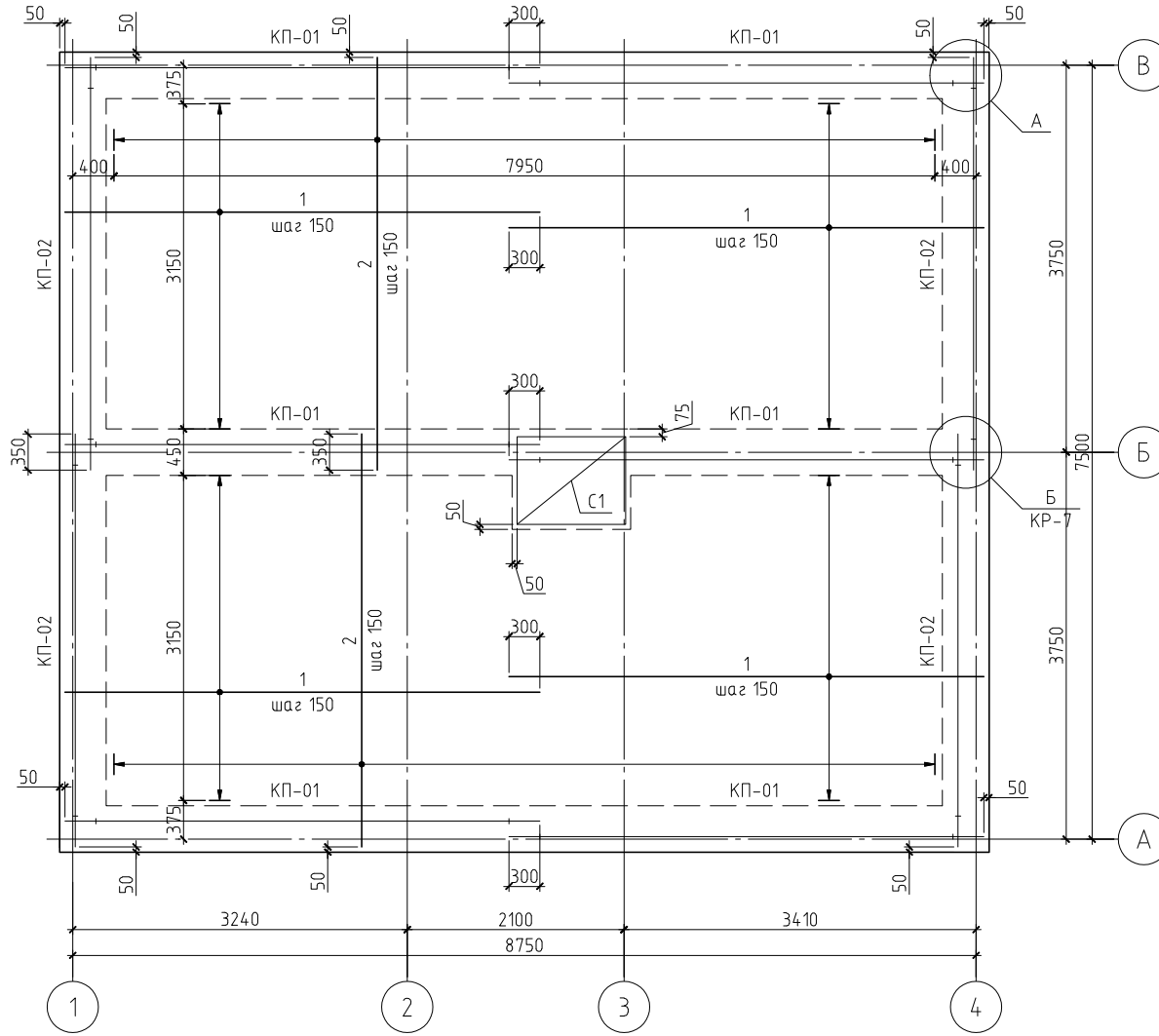


Примечания:

1. Данный лист см. совместно с листами КР-6, 7.
2. Марка арматуры класса АIII - 35ГС, класса АI - СтЗпс.

						03/12-КР				
						Жилой дом в МО, Домодедовский р-н, д. Острожки, д. 12А				
Изм.	Кол.уч.	Лист	№ док.	Подп.	Дата	Жилой дом		Стадия	Лист	Листов
ГИП								РП	5	
Проверил						План монолитной фундаментной плиты.				
Разработал	Никонов					Разрез А-А, Б-Б				
Н.контролер										

Схема армирования монолитной
фундаментной плиты



Каркас пространственный КР1..КР2

а-а

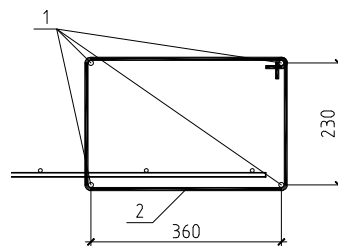
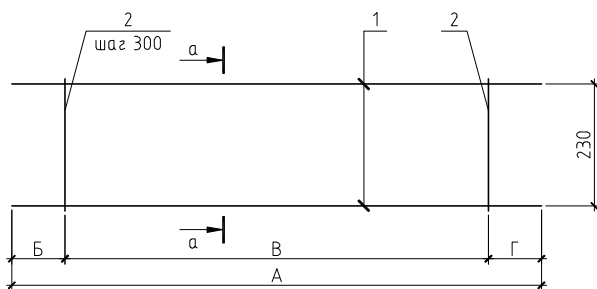
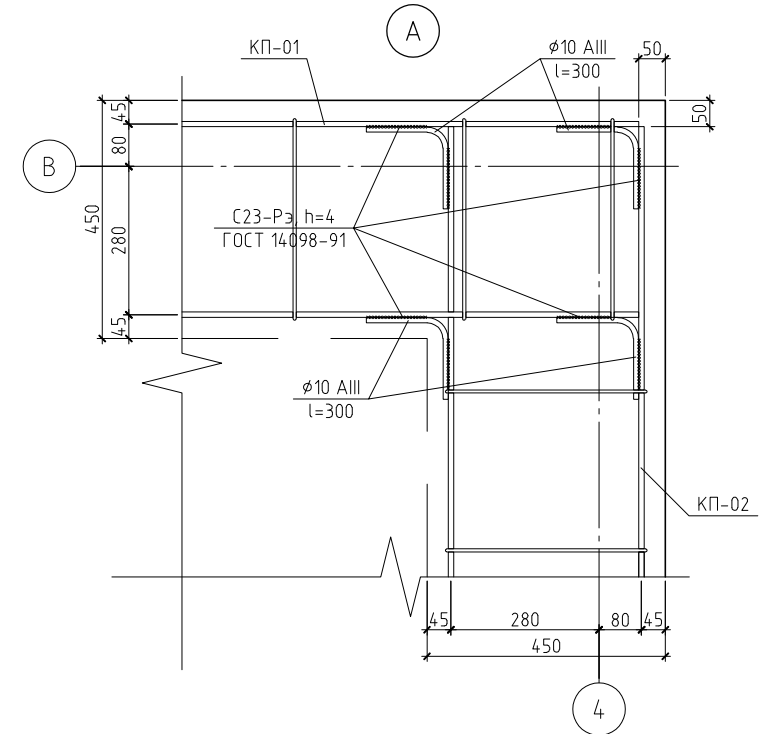


Таблица числовых параметров каркасов

Позиция	Сечение	Размеры, мм			
		А	Б	В	Г
КР1	а-а	4600	50	4200	350
КР2	а-а	4000	500	3000	500



Примечания:

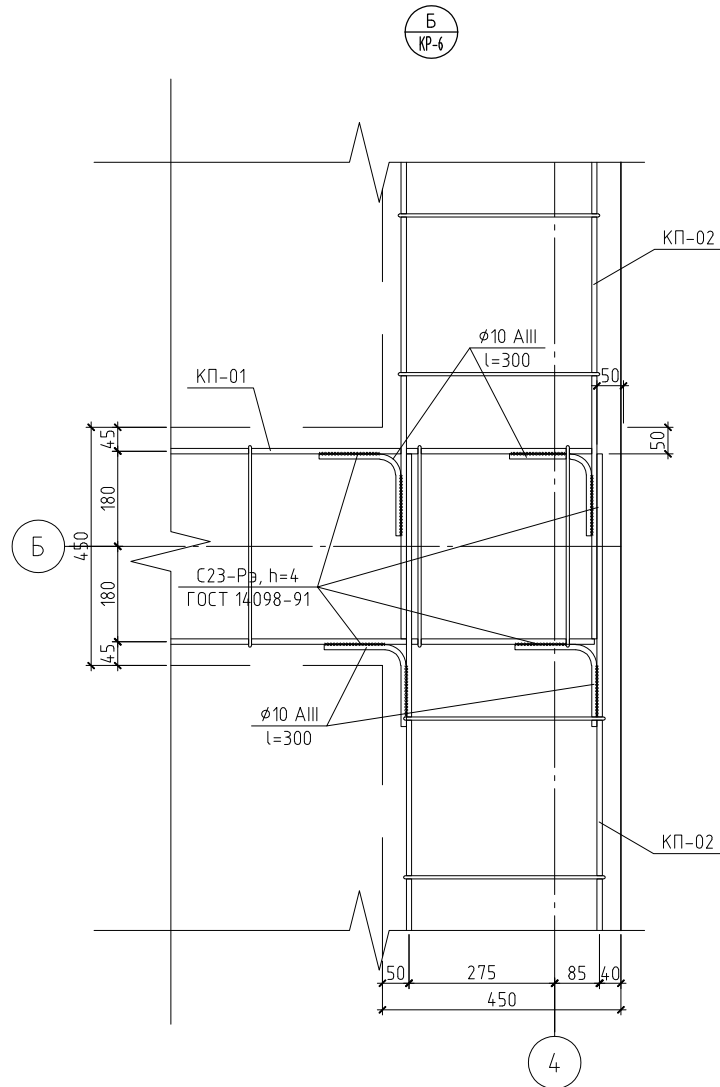
1. Данный лист см. совместно с листами КР-5, 7.
2. Марка арматуры класса AIII – 35ГС, класса AI – СтЗпс.

						03/12-КР					
						Жилой дом в МО, Домодедовский р-н, д. Острожки, д. 12А					
Изм.	Кол.уч.	Лист	№ док.	Подп.	Дата	Жилой дом			Стадия	Лист	Листов
ГИП									РП	6	
Проверил						Схема армирования монолитной фундаментной плиты. Каркас пространственный КР-01..КР-02					
Разработал	Никонов										
Н.контролер											

Копировал

А3

Спецификация к схеме армирования фундаментной плиты



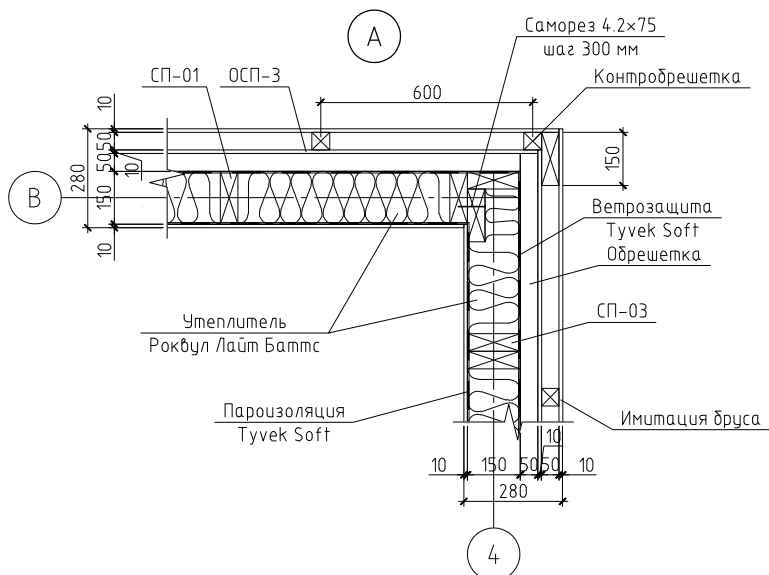
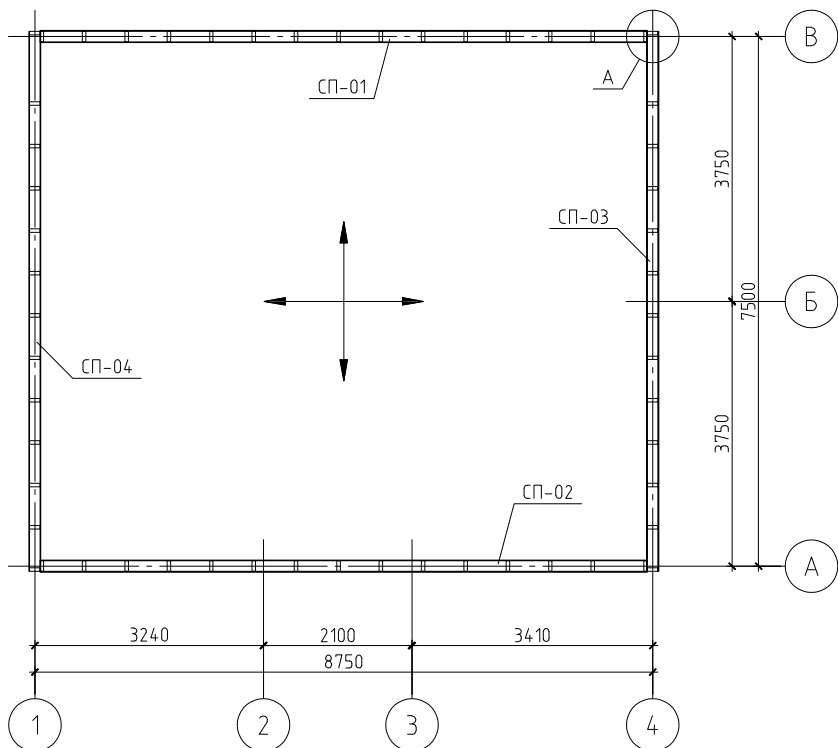
Поз.	Обозначение	Наименование	Кол.	Масса, ед., кг	Примечание
1	ГОСТ 5781-82	∅ 6 AIII, l=4600 мм	88	1.02	
2	ГОСТ 5781-82	∅ 6 AIII, l=4000 мм	108	0.888	
КП-01	см. лист	Каркас пространственный КП-01	6	15.86	
КП-02	см. лист	Каркас пространственный КП-02	4	13.18	
С1	ГОСТ 23279-85	4С $\frac{8}{8} \frac{AI-100}{AI-100}$ 85×105	1	4.08	
Материалы					
		Бетон В15	20.8		м ³
		Утеплитель ПСБ-35	20.69		м ³
		Геотекстиль "Дорнит"	91.48		м ²
		Щебень	19.62		м ³
		Песок	17.88		м ³
Каркас пространственный КП-01					
1	ГОСТ 5781-82	∅ 10 AIII, l=4600 мм	4	2.84	
2	ГОСТ 5781-82	∅ 6 AI, l=1350 мм	15	0.3	
Каркас пространственный КП-02					
1	ГОСТ 5781-82	∅ 10 AIII, l=4000 мм	4	2.47	
2	ГОСТ 5781-82	∅ 6 AI, l=1350 мм	11	0.3	

Примечания:

1. Данный лист см. совместно с листами КР-5, 6.
2. Марка арматуры класса AIII – 35ГС, класса AI – СтЗпс.

						03/12-КР				
						Жилой дом в МО, Домодедовский р-н, д. Острожки, д. 12А				
Изм.	Кол. уч.	Лист	№ док.	Подп.	Дата					
ГИП						Жилой дом		Стадия	Лист	Листов
Проверил								РП	7	
Разработал	Никонов					Спецификация к схеме армирования монолитной фундаментной плиты. Узел Б				
Н.контролер										

Схема расположения стеновых панелей



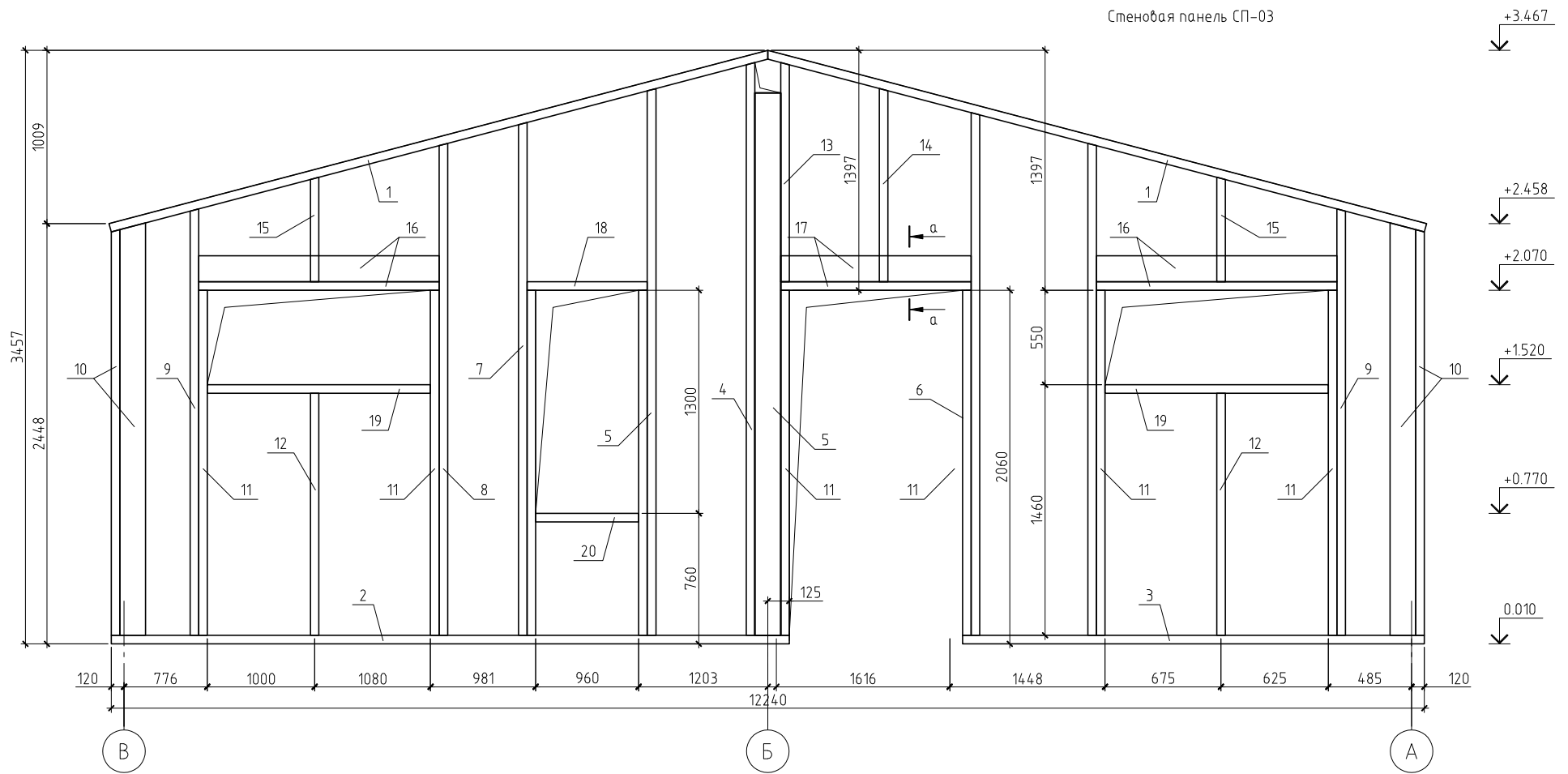
Спецификация к схеме расположения стеновых панелей

Поз.	Обозначение	Наименование	Кол.	Масса, ед., кг	Примечание
СП-01	см. лист КР-11	Стеновая панель СП-01	1		
СП-02	см. лист КР-12	Стеновая панель СП-02	1		
СП-03	см. лист КР-13	Стеновая панель СП-03	1		
СП-04	см. лист КР-14	Стеновая панель СП-04	1		

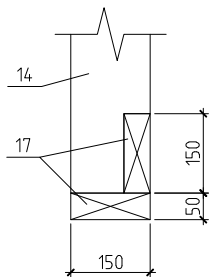
Примечания:

1. Данный лист см. совместно с листами КР-11..15.
2. Несущие конструкции стен выполнять из древесины хвойных пород влажностью не более 20%. Древесина 2 сорта.
3. Все деревянные конструкции подвергнуть поверхностной пропитке составами комплексного действия (биозащитными и огнезащитными) согласно требованиям ГОСТ 23790-79. Марка пропиточного состава ТХЭВ-ПТ.
4. Деревянные элементы, соприкасающиеся с бетоном, изолировать прокладкой из двух слоев толя.
5. Монтаж деревянных конструкций выполнять согласно СНиП 3.03.01-87 "Несущие и ограждающие конструкции".
6. Крепление элементов между собой производить на гвоздях (ГОСТ 4028-63*), болтах (ГОСТ 7798-70*) и металлическим крепежом ЗАО НПФ "Петротех".
7. При выполнении работ соблюдать правила техники безопасности в соответствии с требованиями СНиП III-4-80* "Техника безопасности в строительстве".

						03/12-КР		
						Жилой дом в МО, Домодедовский р-н, д. Острожки, д. 12А		
Изм.	Кол. уч.	Лист	№ док.	Подп.	Дата	Стадия	Лист	Листов
ГИП						Жилой дом	РП	10
Проверил								
Разработал	Никонов					Схема расположения стеновых панелей		
Н.контролер								



а-а



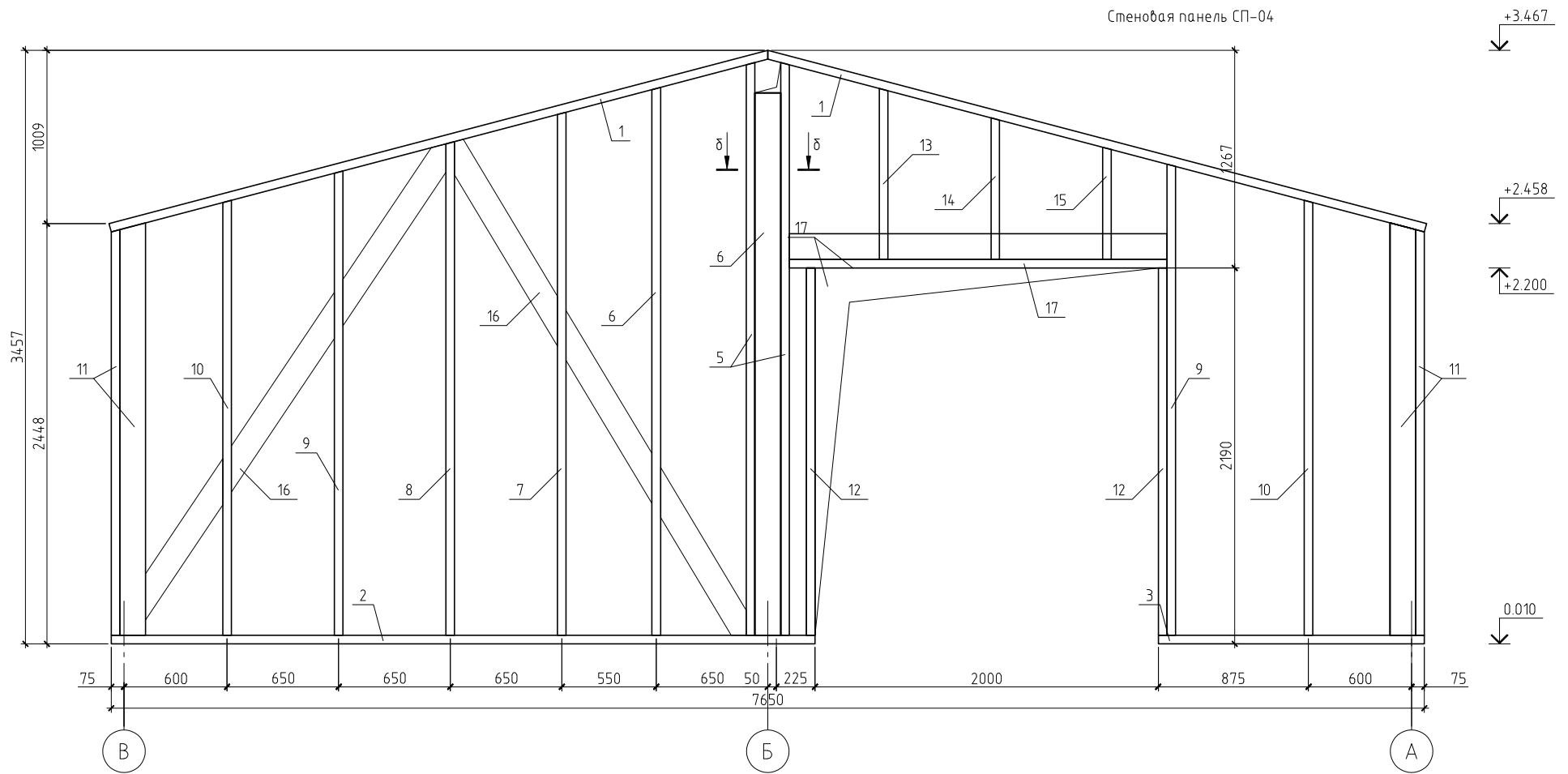
Примечание.

Данный лист см. совместно с листами КР-10...12, 14, 15.

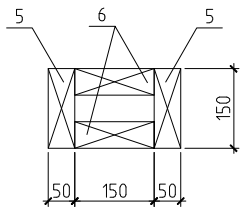
						03/12-КР				
						Жилой дом в МО, Домодедовский р-н, д. Острожки, д. 12А				
Изм.	Кол. уч.	Лист	№ док.	Подп.	Дата	Жилой дом		Стадия	Лист	Листов
ГИП								РП	13	
Проверил						Стеновая панель СП-03				
Разработал	Никонов									
Н.контролер										

Копировал

А3



δ-δ



Примечание.

Данный лист см. совместно с листами КР-10...13, 15.

						03/12-КР				
						Жилой дом в МО, Домодедовский р-н, д. Острожки, д. 12А				
Изм.	Кол.уч.	Лист	№ док.	Подп.	Дата	Жилой дом		Стадия	Лист	Листов
ГИП								РП	14	
Проверил						Стеновая панель СП-04				
Разработал	Никонов									
Н.контролер										

Копировал

А3

Спецификация к стеновой панели СП-03

Поз.	Обозначение	Наименование	Кол.	Масса ед., кг	Примечание
1	ГОСТ 8486-86*	Обвязка, доска 150×50(н), l=4.00 м	2	19.5	
2	ГОСТ 8486-86*	Обвязка, доска 150×50(н), l=3.95 м	1	19.26	
3	ГОСТ 8486-86*	Обвязка, доска 150×50(н), l=2.69 м	1	13.11	
4	ГОСТ 8486-86*	Стойка, доска 150×50(н), l=3.34 м	1	16.28	
5	ГОСТ 8486-86*	Стойка, доска 150×50(н), l=3.16 м	3	15.41	
6	ГОСТ 8486-86*	Стойка, доска 150×50(н), l=3.05 м	1	14.87	
7	ГОСТ 8486-86*	Стойка, доска 150×50(н), l=3.00 м	1	14.63	
8	ГОСТ 8486-86*	Стойка, доска 150×50(н), l=2.85 м	2	13.89	
9	ГОСТ 8486-86*	Стойка, доска 150×50(н), l=2.48 м	2	12.09	
10	ГОСТ 8486-86*	Стойка, доска 150×50(н), l=2.4 м	4	11.7	
11	ГОСТ 8486-86*	Стойка, доска 150×50(н), l=2.01 м	8	9.8	
12	ГОСТ 8486-86*	Стойка, доска 150×50(н), l=1.41 м	2	6.87	
13	ГОСТ 8486-86*	Стойка, доска 150×50(н), l=1.3 м	1	12.92	
14	ГОСТ 8486-86*	Стойка, доска 150×50(н), l=1.13 м	1	5.51	
15	ГОСТ 8486-86*	Стойка, доска 150×50(н), l=0.61 м	2	2.97	
16	ГОСТ 8486-86*	Перемычка, доска 150×50(н), l=1.4 м	4	6.83	
17	ГОСТ 8486-86*	Перемычка, доска 150×50(н), l=1.11 м	2	5.41	
18	ГОСТ 8486-86*	Перемычка, доска 150×50(н), l=0.7 м	1	3.41	
19	ГОСТ 8486-86*	Подоконник, доска 150×50(н), l=1.3 м	2	6.34	
20	ГОСТ 8486-86*	Перемычка, доска 150×50(н), l=0.6 м	1	2.93	
		Материалы			
		Утеплитель Rockwool Лайт Баттс, t=150 мм	2,74		м ³
		Плита ОСП-3, t=10 мм	18,24		м ²
		Ветрозащита "Tyvek Soft"	18,24		м ²
		Пароизоляция "Tyvek Soft"	18,24		м ²
		Обрешетка, брусok 50×50(н), шаг 600 мм	30,4		пог.м.
		Контробрешетка, брусok 50×50(н), шаг 600 мм	30,4		пог.м.
		Имитация бруса, t=10 мм	36,48		м ²

Примечание.

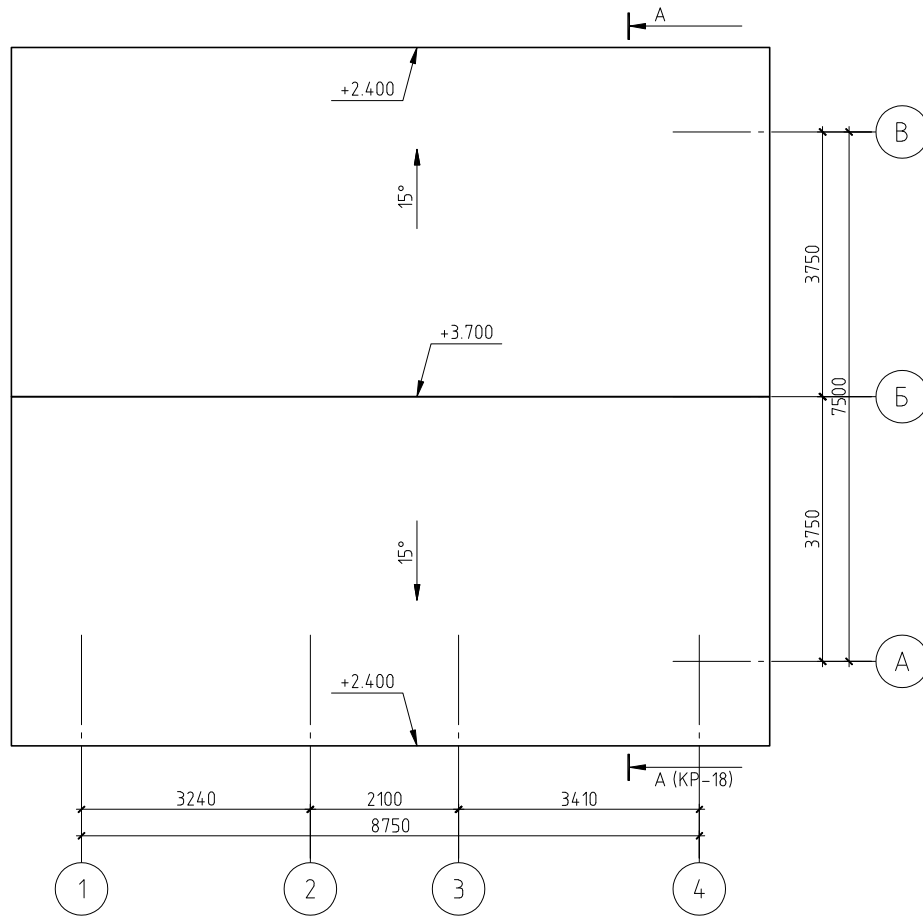
Данный лист см. совместно с листами КР-10...14.

Спецификация к стеновой панели СП-04

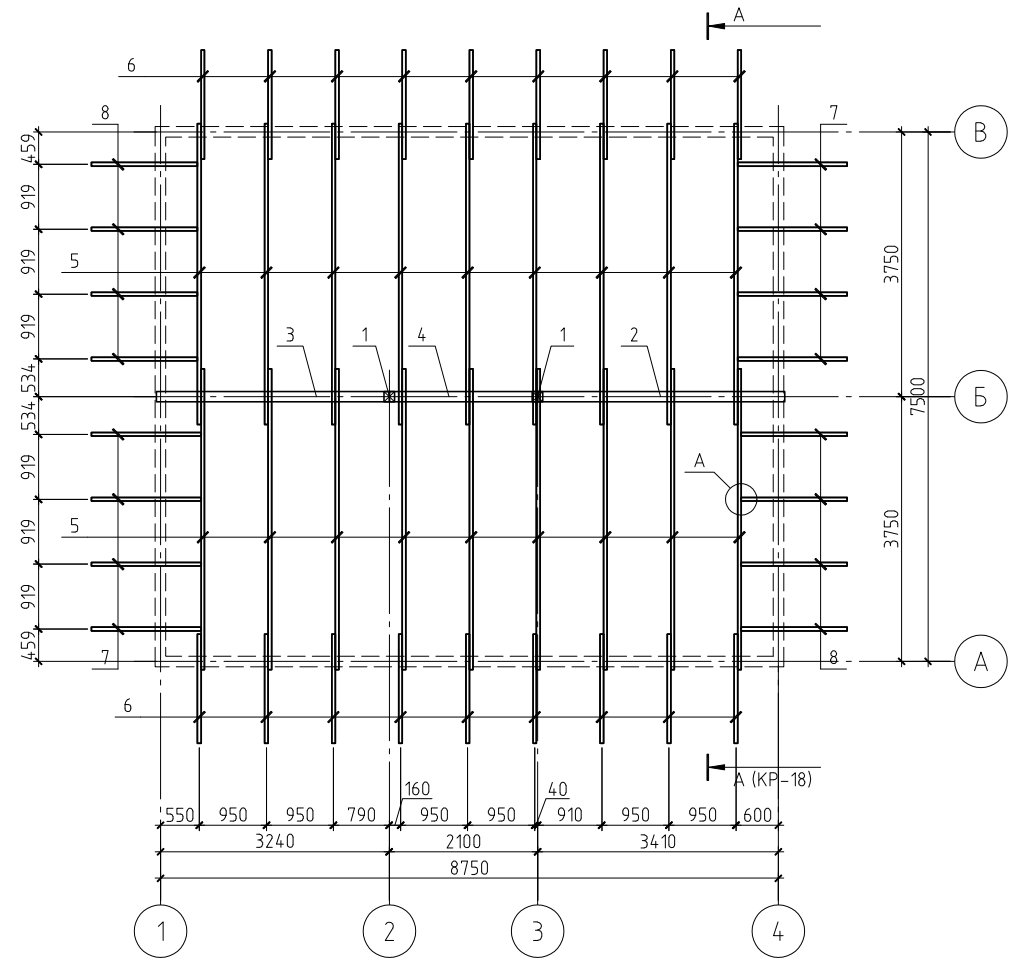
Поз.	Обозначение	Наименование	Кол.	Масса ед., кг	Примечание
1	ГОСТ 8486-86*	Обвязка, доска 150×50(н), l=4.00 м	2	19.5	
2	ГОСТ 8486-86*	Обвязка, доска 150×50(н), l=4.1 м	3	19.99	
3	ГОСТ 8486-86*	Раскос, доска 150×50(н), l=3.35 м	2	16.33	
5	ГОСТ 8486-86*	Стойка, доска 150×50(н), l=3.34 м	4	16.38	
6	ГОСТ 8486-86*	Стойка, доска 150×50(н), l=3.16 м	1	15.41	
7	ГОСТ 8486-86*	Стойка, доска 150×50(н), l=3.05 м	1	14.87	
8	ГОСТ 8486-86*	Стойка, доска 150×50(н), l=2.90 м	1	13.16	
9	ГОСТ 8486-86*	Стойка, доска 150×50(н), l=2.75 м	2	13.41	
10	ГОСТ 8486-86*	Стойка, доска 150×50(н), l=2.55 м	2	12.43	
11	ГОСТ 8486-86*	Стойка, доска 150×50(н), l=2.4 м	4	11.7	
12	ГОСТ 8486-86*	Стойка, доска 150×50(н), l=2.14 м	2	10.43	
13	ГОСТ 8486-86*	Стойка, доска 150×50(н), l=1.00 м	1	4.88	
14	ГОСТ 8486-86*	Стойка, доска 150×50(н), l=0.82 м	1	4.00	
15	ГОСТ 8486-86*	Стойка, доска 150×50(н), l=0.65 м	1	3.17	
16	ГОСТ 8486-86*	Раскос, доска 150×50(н), l=3.45 м	2	16.82	
17	ГОСТ 8486-86*	Перемычка, доска 150×50(н), l=2.2 м	2	10.73	
		Материалы			
		Утеплитель Rockwool Лайт Баттс, t=150 мм	2,73		м ³
		Плита ОСП-3, t=10 мм	18,22		м ²
		Ветрозащита "Tyvek Soft"	18,22		м ²
		Пароизоляция "Tyvek Soft"	18,22		м ²
		Обрешетка, брусok 50×50(н), шаг 600 мм	30,37		пог.м.
		Контробрешетка, брусok 50×50(н), шаг 600 мм	30,37		пог.м.
		Имитация бруса, t=10 мм	36,44		м ²

						03/12-КР				
						Жилой дом в МО, Домодедовский р-н, д. Острожки, д. 12А				
Изм.	Кол. уч.	Лист	№ док.	Подп.	Дата					
ГИП						Жилой дом		Стадия	Лист	Листов
Проверил								РП	15	
Разработал	Никонов					Спецификация к стеновой панели СП-03 и СП-04				
Н.контролер										

План кровли



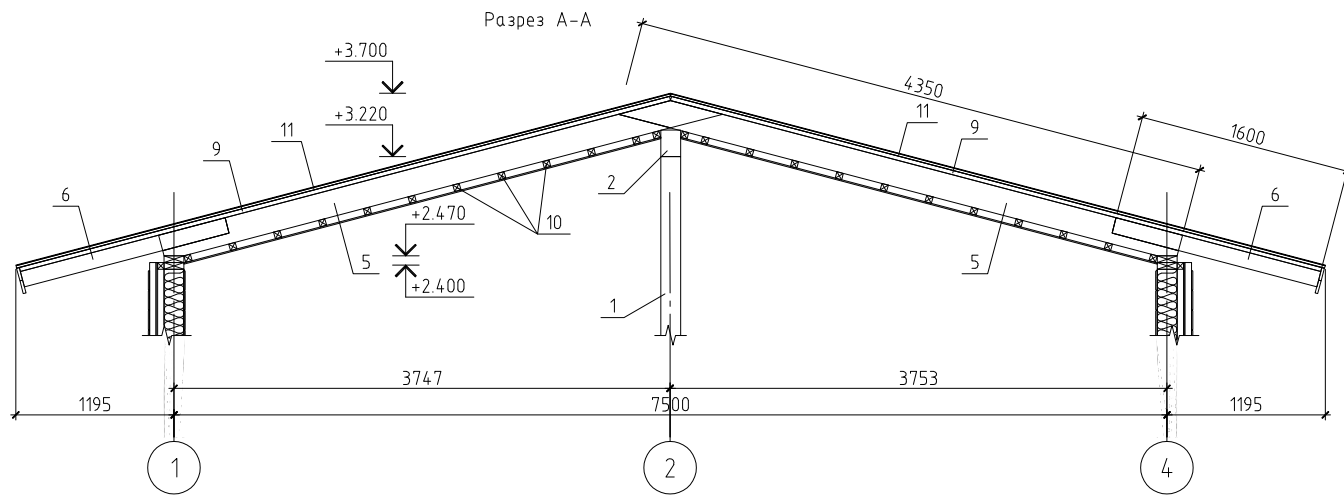
План стропильной системы



Примечания:

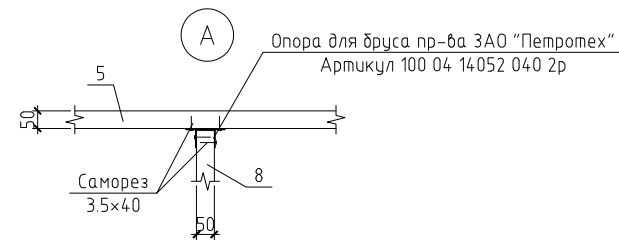
1. Данный лист см. совместно с листом КР-18.
2. Площадь кровли - 109.97 м².
3. Несущие конструкции кровли выполнять из древесины хвойных пород влажностью не более 20%. Древесина 2 сорта.
4. Все деревянные конструкции подвергнуть поверхностной пропитке составами комплексного действия (биозащитными и огнезащитными) согласно требованиям ГОСТ 23790-79. Марка пропиточного состава ТХЭВ-ПТ.
5. Монтаж деревянных конструкций выполнить согласно СНиП 3.03.01-87 "Несущие и ограждающие конструкции".
6. Крепление элементов между собой производить на гвоздях (ГОСТ 4028-63*), болтах (ГОСТ 7798-70*) и металлическим крепежом ЗАО НПФ "Петротех".
7. При выполнении работ соблюдать правила техники безопасности в соответствии с требованиями СНиП III-4-80* "Техника безопасности в строительстве".

						03/12-КР					
						Жилой дом в МО, Домодедовский р-н, д. Острожки, д. 12А					
Изм.	Кол.уч.	Лист	№ док.	Подп.	Дата				Стадия	Лист	Листов
ГИП						Жилой дом			РП	17	
Проверил						План кровли.					
Разработал	Никонов					План стропильной системы					
Н.контролер											



Спецификация к плану стропильной системы

Поз.	Обозначение	Наименование	Кол.	Масса ед., кг	Примечание
1	ГОСТ 8486-86*	Колонна, брус 150×150(н), l=3.26 м	2	47.68	
2	ГОСТ 8486-86*	Подстропильная балка, прогон 150×200(н), l=3.5 м	1	68.25	
3	ГОСТ 8486-86*	Подстропильная балка, прогон 150×200(н), l=3.3 м	1	64.35	
4	ГОСТ 8486-86*	Подстропильная балка, прогон 150×200(н), l=2.1 м	1	40.95	
5	ГОСТ 8486-86*	Стропильная нога, доска 50×200(н), l=4.35 м	18	28.28	
6	ГОСТ 8486-86*	Кобылка, доска 50×120(н), l=1.6 м	18	6.24	
7	ГОСТ 8486-86*	Кобылка, доска 50×120(н), l=1.55 м	8	6.05	
8	ГОСТ 8486-86*	Кобылка, доска 50×120(н), l=1.5 м	8	5.85	
9	ГОСТ 8486-86*	Контробрешетка, брусочек 50×32(н)	131,5	1.04	пог.м.
10	ГОСТ 8486-86*	Обрешетка, брусочек 50×50(н)	183,16	1,63	пог.м.
11		Плита ОСП-3, t=18 мм	64,1	11,7	м ²
Материалы					
		Утеплитель Rockwool Лайт Баттс, t=200 мм	12,82		м ³
		Ветрозащита "Tyvek Soft"	64,1		м ²
		Пароизоляция "Tyvek Soft"	64,1		м ²



Примечание.

1. Данный лист см. совместно с листом КР-17.
2. Утепление условно не показано.

						03/12-КР				
						Жилой дом в МО, Домодедовский р-н, д. Острожки, д. 12А				
Изм.	Кол.уч.	Лист	№ док.	Подп.	Дата	Жилой дом		Стадия	Лист	Листов
ГИП						Жилой дом		РП	18	
Проверил						Разрез А-А				
Разработал										
Н.контролер										