

**Экспликация помещений**

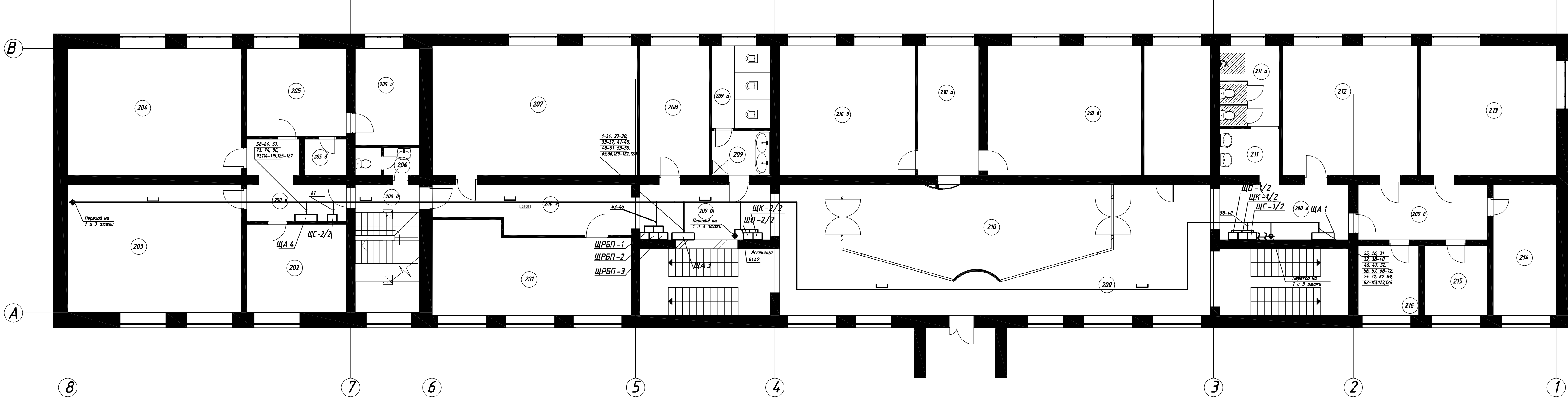
| Номер по плану | Наименование            | Площадь, кв. м | Комплекс мероприятий по борьбе с вредными факторами и охране здоровья |
|----------------|-------------------------|----------------|---|
| 100            | Детская игровая комната | 66,58          |   |
| 100a           | Коридор                 | 57,28          |   |
| 100b           | Коридор                 | 13,88          |   |
| 100c           | Коридор                 | 4,66           |   |
| 100d           | Коридор                 | 14,35          |   |
| 100e           | Коридор                 | 13,24          |   |
| 100f           | Холл спортивного зала   | 18,32          |   |
| 100g           | Танбу                   | 2,87           |   |
| 100h           | Коридор                 | 17,28          |   |
| 101            | Лестнично-спусковой зал | 15,49          |   |
| 102            | Санузел                 | 2,42           |   |
| 103            | Коридор                 | 3,21           |   |
| 103a           | Рабочее помещение       | 6,56           |   |
| 104            | Рабочий кабинет         | 18,21          |   |
| 105            | Рабочее помещение       | 12,42          |   |
| 106            | Рабочий кабинет         | 31,22          |   |

| Номер по плану | Наименование        | Площадь, кв. м | Комплекс мероприятий по борьбе с вредными факторами и охране здоровья |
|----------------|---------------------|----------------|---|
| 106a           | Рабочее помещение   | 15,19          |   |
| 107            | Средство            | 9,83           |   |
| 108            | Помещение ГЭЗ       | 32,74          |   |
| 109            | Детская лаборатория | 17,23          |   |
| 109a           | Помещение ФУ        | 12,14          |   |
| 110            | Рабочий кабинет     | 20,07          |   |
| 111            | Тепловая            | 7,50           |   |
| 112            | Средство            | 27,47          |   |
| 113            | Аптечка             | 25,57          |   |
| 114            | Рабочий кабинет     | 28,92          |   |
| 115            | Рабочее помещение   | 16,65          |   |
| 116            | Рабочий кабинет     | 23,74          |   |
| 117            | Буфет               | 15,03          |   |
| 118            | Общественный зал    | 51,85          |   |
| 119            | Мужская буфет       | 6,72           |   |
| 120            | Санузел             | 4,91           |   |
| 121            | Коридор             | 4,53           |   |
| 122            | Лестнично-спусковой | 18,29          |   |
| 123            | Танбу               | 10,00          |   |

**Условные обозначения:**

- Промышленный шум
- Промышленный шум в период работы
- Демонстрация
- Демонстрация с использованием звуковых волн

| 10-11-АУ.14 |           |     |   |     |
|-------------|-----------|-----|---|-----|
| Мас         | Кол       | Акс | И | Дат |
| Г/И         |           |     |   |     |
| Рисовал     | Каблюкова |     |   |     |



**Экспликация помещений**

| Номер по плану | Наименование        | Площадь, кв. м | Комплекс мероприятий по борьбе с вредными факторами и охране здоровья |
|----------------|---------------------|----------------|---|
| 200            | Фойе                | 42,64          |   |
| 200a           | Коридор             | 12,07          |   |
| 200b           | Коридор             | 12,15          |   |
| 200c           | Коридор             | 13,24          |   |
| 200d           | Коридор             | 16,08          |   |
| 200e           | Лестничная площадка | 2,26           |   |
| 200f           | Коридор             | 10,87          |   |
| 201            | Рабочий кабинет     | 30,85          |   |
| 202            | Рабочий кабинет     | 16,31          |   |
| 203            | Рабочий кабинет     | 40,98          |   |
| 204            | Рабочий кабинет     | 44,00          |   |
| 205            | Рабочий кабинет     | 16,71          |   |
| 205a           | Рабочий кабинет     | 11,54          |   |
| 205b           | Рабочее помещение   | 2,74           |   |
| 206            | Сан. узел           | 3,21           |   |
| 207            | Рабочий кабинет     | 48,04          |   |

| Номер по плану | Наименование         | Площадь, кв. м | Комплекс мероприятий по борьбе с вредными факторами и охране здоровья |
|----------------|----------------------|----------------|---|
| 208            | Рабочий кабинет      | 16,59          |   |
| 209            | Сан. узел            | 4,79           |   |
| 209a           | Сан. узел            | 8,74           |   |
| 210            | Приемная             | 48,21          |   |
| 210a           | Приемная             | 14,58          |   |
| 210b           | Рабочий кабинет      | 32,65          |   |
| 210c           | Рабочий кабинет      | 53,48          |   |
| 211            | Сан. узел            | 5,07           |   |
| 211a           | Сан. узел            | 8,68           |   |
| 212            | Рабочий кабинет      | 32,30          |   |
| 213            | Рабочий кабинет      | 32,56          |   |
| 214            | Рабочий кабинет      | 15,19          |   |
| 215            | Рабочий кабинет      | 8,15           |   |
| 216            | Рабочий кабинет      | 7,79           |   |
|                | Общая площадь здания | 624,97         |   |

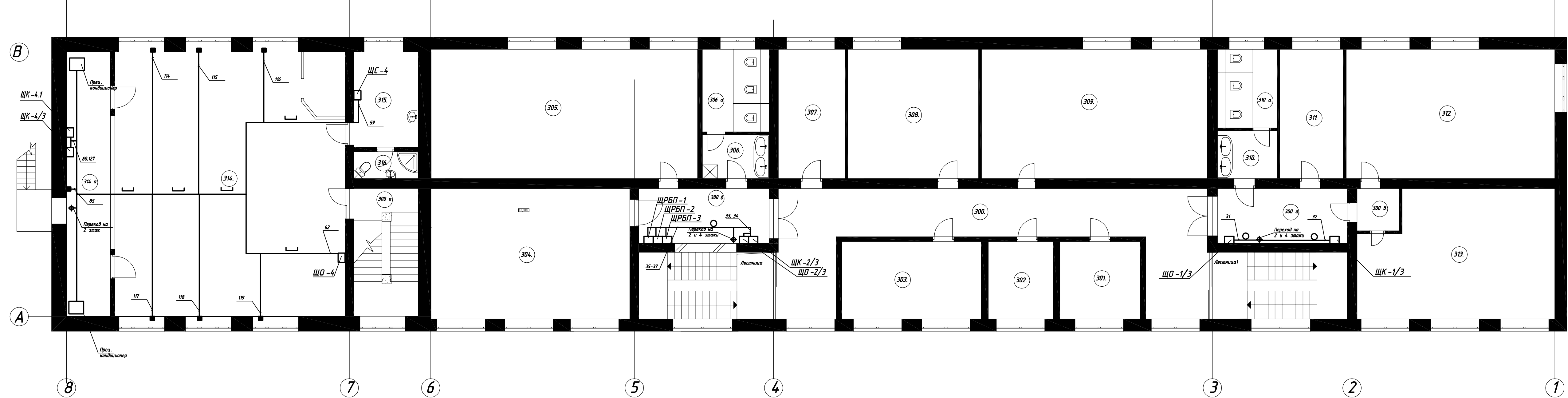
**Условные обозначения:**

- Промышленный шум
- Промышленный шум в период работы
- Демонстрация
- Демонстрация с использованием звуковых волн

| 10-11-АУ.15 |           |     |   |     |
|-------------|-----------|-----|---|-----|
| Мас         | Кол       | Акс | И | Дат |
| Г/И         |           |     |   |     |
| Рисовал     | Каблюкова |     |   |     |

**Экспликация помещений**

| Номер по плану | Наименование         | Площадь, кв. м | Комплекс мероприятий по борьбе с вредными факторами и охране здоровья |
|----------------|----------------------|----------------|---|
| 300            | Коридор              | 66,48          |   |
| 300a           | Коридор              | 11,19          |   |
| 300b           | Коридор              | 3,37           |   |
| 300c           | Коридор              | 13,24          |   |
| 300d           | Лестничная площадка  | 3,65           |   |
| 301            | Рабочий кабинет      | 12,51          |   |
| 302            | Рабочий кабинет      | 9,31           |   |
| 303            | Рабочий кабинет      | 20,24          |   |
| 304            | Рабочий кабинет      | 48,08          |   |
| 305            | Рабочий кабинет      | 43,89          |   |
| 306            | Сан. узел            | 5,45           |   |
| 306a           | Сан. узел            | 10,59          |   |
| 307            | Рабочий кабинет      | 15,87          |   |
| 308            | Рабочий кабинет      | 11,17          |   |
| 309            | Рабочий кабинет      | 54,12          |   |
| 310            | Сан. узел            | 5,34           |   |
| 310a           | Сан. узел            | 8,64           |   |
| 311            | Рабочий кабинет      | 15,24          |   |
| 312            | Рабочий кабинет      | 50,02          |   |
| 313            | Рабочий кабинет      | 44,06          |   |
| 314            | Демонстрационный зал | 102,55         |   |
| 314a           | Рабочее помещение    | 21,43          |   |
| 315            | Рабочее помещение    | 11,32          |   |
| 316            | Сан. узел            | 3,21           |   |



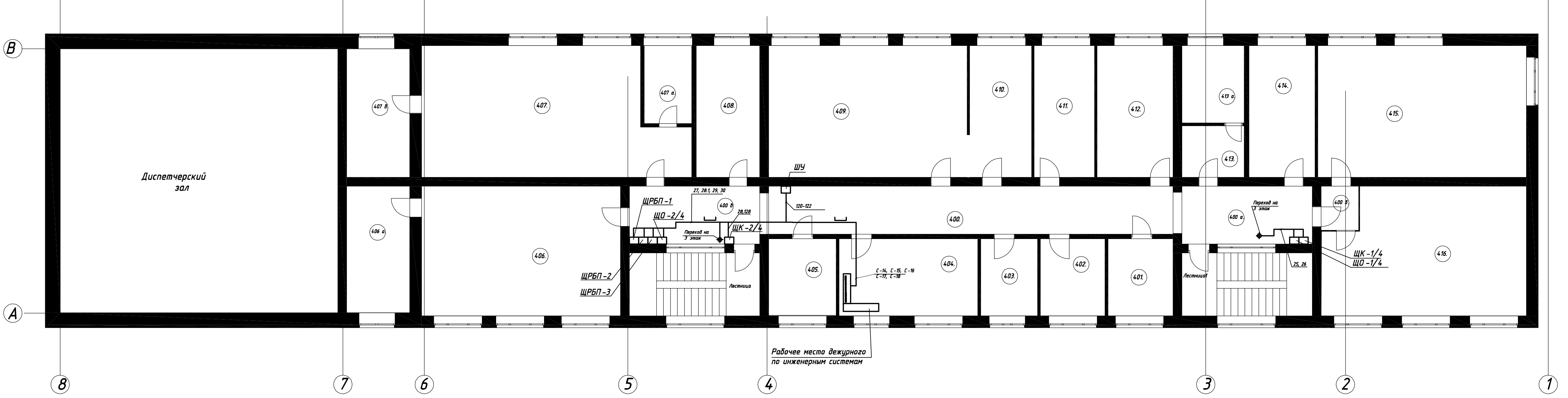
**Условные обозначения:**

- Промышленный шум
- Промышленный шум в период работы
- Демонстрация
- Демонстрация с использованием звуковых волн
- Демонстрация с использованием звуковых волн

| 10-11-АУ.16 |           |     |   |     |
|-------------|-----------|-----|---|-----|
| Мас         | Кол       | Акс | И | Дат |
| Г/И         |           |     |   |     |
| Рисовал     | Каблюкова |     |   |     |

**Экспликация помещений**

| Номер по плану | Наименование                       | Площадь, кв. м | Комплекс мероприятий по борьбе с вредными факторами и охране здоровья |
|----------------|------------------------------------|----------------|---|
| 401            | Коридор                            | 25,99          |   |
| 401a           | Коридор                            | 14,09          |   |
| 401b           | Коридор                            | 3,07           |   |
| 401c           | Коридор                            | 14,30          |   |
| 401d           | Рабочий кабинет                    | 9,31           |   |
| 402            | Рабочий кабинет                    | 9,24           |   |
| 403            | Рабочий кабинет                    | 8,19           |   |
| 404            | Рабочий кабинет                    | 18,81          |   |
| 405            | Рабочий кабинет                    | 9,00           |   |
| 406            | Помещение для работы с компьютером | 17,78          |   |
| 406a           | Помещение для работы с компьютером | 16,60          |   |
| 407            | Рабочий кабинет                    | 20,15          |   |
| 407a           | Рабочее помещение                  | 6,18           |   |
| 407b           | Рабочий кабинет                    | 6,56           |   |
| 408            | Рабочий кабинет                    | 15,14          |   |
| 409            | Рабочий кабинет                    | 48,62          |   |
| 410            | Рабочий кабинет                    | 15,17          |   |
| 411            | Рабочий кабинет                    | 16,74          |   |
| 412            | Рабочий кабинет                    | 18,59          |   |
| 413            | Санузел                            | 5,95           |   |
| 413a           | Сан. узел                          | 8,51           |   |
| 414            | Рабочий кабинет                    | 16,11          |   |
| 415            | Рабочий кабинет                    | 50,85          |   |
| 416            | Рабочий кабинет                    | 44,06          |   |



**Условные обозначения:**

- Промышленный шум
- Промышленный шум в период работы
- Демонстрация
- Демонстрация с использованием звуковых волн

| 10-11-АУ.17 |           |     |   |     |
|-------------|-----------|-----|---|-----|
| Мас         | Кол       | Акс | И | Дат |
| Г/И         |           |     |   |     |
| Рисовал     | Каблюкова |     |   |     |