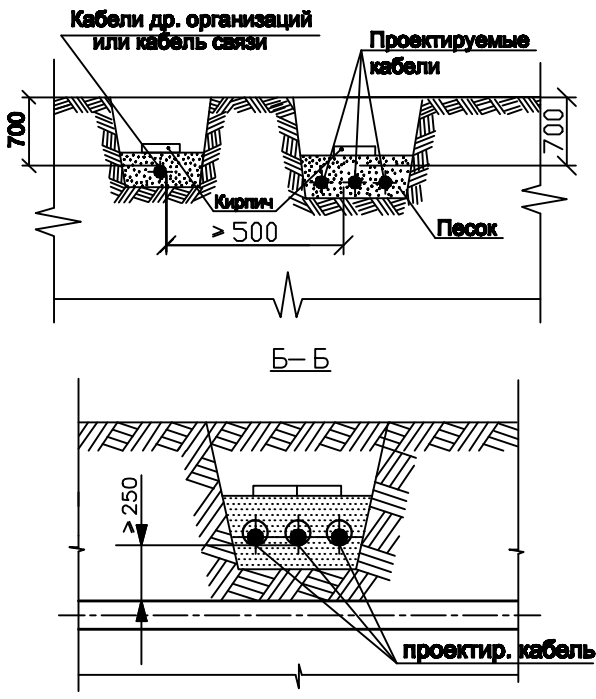


**Прокладка проектируемых кабелей с кабелями других организаций или кабелями связи**



**Примечания:**

1. Ввод кабельных линий в здание осуществляется через существующие закладные асбесто-цементные трубы диаметром 150 мм.

**Условные обозначения:**

- W — Кабельная линия 6/10 кВ.
- W — Кабельная линия 6/10 кВ проложенная в асбесто-цементной трубе
- Подающий/приемный котлован

Изм.	Кол.	Лист	№ док.	Подпись	Дата				
ГИП						Стадия	Лист	Листов	
						Р			
Разработал									
Проверил									
Н. контр.									