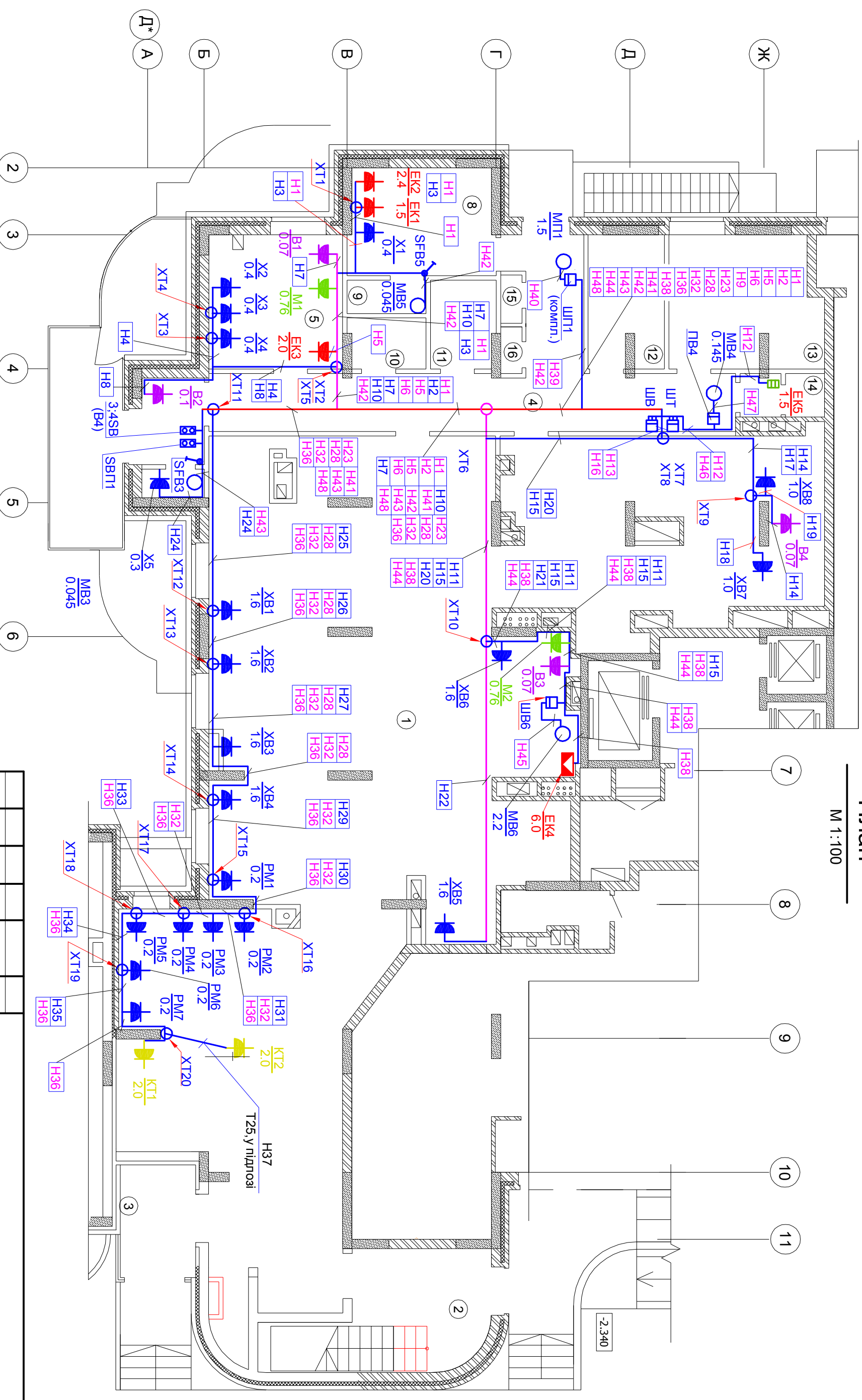


План

М 1:100



Примечания

1. Общие примечания см. л. 1.
2. При прокладке трубы в полу защитить её слоем цементного раствора толщиной не менее 20мм.
3. Размещение проводников при монтаже увязывать с местом прокладки сантехнических сетей.
4. По стенам Электропроводку проложить скрыто под слоем штукатурки, трасы для прокладки кабелей и проводов за подвесным потолком см. лист 8.

Изм	Кол	Лист	№Док	Подпись	Дата

3-09/39-ЭМ

Встроенно-пристроенное помещение магазина.

Дом 2

План распределительной сети
Электрообеспечения.

Р

1