

Ведомость чертежей марки ПС

Лист	Наименование	Примечание
1	Общие данные (начало)	
2	Общие данные (окончание)	
3	План расположения оборудования и прокладки сетей пожарной сигнализации на отм. -0,450; 0,000 в осях А/0-Г и 1/0-10с	
4	План расположения оборудования и прокладки сетей пожарной сигнализации за подвесным потолком на отм. -0,450; 0,000 в осях А/0-Гс и 1/0-10с	
5	План расположения оборудования и прокладки сетей оповещения на отм. -0,450; 0,000 в осях А/0-Г и 1/0-10с	
6	Структурная схема пожарной сигнализации прибора "Сигнал-20ПСМД"	
7	Электрическая схема подключения приборов пожарной сигнализации	
8	Ввод кабеля в здание. Уплотнение кабеля в трубе	

Ведомость ссылочных и прилагаемых документов

Обозначение	Наименование	Примечание
	<u>Прилагаемые документы</u>	
103-09-00-01-ПС.С	Спецификация оборудования, изделий и материалов	на 3 листах

Общие указания

- Проект выполнен в соответствии со следующими нормативными документами:
- ГОСТ 21.406-88(1998) СПДС. Проводные средства связи. Обозначения условные графические на схемах и планах.
  - РД 78.145-93 Системы и комплексы охранной, пожарной и охранно-пожарной сигнализации. Правила производства и приемки работ.
  - РД 78.36.002-99 Технические средства систем безопасности объектов. Обозначения условные графические элементов систем.
  - СП 3.13130.2009 Системы противопожарной защиты. Системы оповещения и управления эвакуацией людей при пожаре. Требования пожарной безопасности.
  - СП 5.13130.2009 Системы противопожарной защиты. Установки пожарной сигнализации и пожаротушения автоматические. Нормы и правила проектирования.

Согласовано	03.10		
	Янцкая		
	АСО		
	Взам. инб. №		
	Подп. и дата		
	Инб. № подл.		

Изм.	Кол.уч	Лист	№ док	Подп.	Дата	103-09-00-01-ПС			
						Кафе - столовая на 1-ом этаже блок - секции №4 жилого дома № 8, квартал 18 г. Нижневартовска			
						Кафе-столовая	Стадия	Лист	Листов
							п	1	8
						Общие данные (начало)	ООО "Нижневартовский Промстройпроект"		
						Норм.контр.	Чолак		03.10

Таблица токопотребления электроприборов от БИРП-12/2,5

Источник питания	Место расположения	Потребитель тока	кол-во	I погр. в деж.реж. мА	Σ I погр. в деж.реж. 24 часа, мА	I погр. в реж. тревога мА	Σ I погр. в реж. тревога 1 час, мА
Блок источника резервированного питания БИРП-12/2,5 В 2x12А/ч=24А/ч	Кабинет	"Сигнал-20ПСМД"	1	650 мА	650 мА	650 мА	650 мА
		"С-2000"	1	100 мА	100 мА	100 мА	100 мА
		"Маяк-12К"	1	-	-	75 мА	75 мА
		"Октава-12В"	10	-	-	100 мА	1000 мА
		ИП212-66	66	0,07 мА	4,62 мА	0,2 мА	13,2 мА
		ИПР-513-10	7	0,1 мА	0,7 мА	0,3 мА	2,1 мА
		Всего				755,32	

Примечание

Расчёт резервного эл.питания указанных электроприемников, согласно СП 5.13130.2009 (в дежурном режиме в течение 24 ч. плюс 1 ч. работы системы в тревожном режиме), произведен по формуле:

$$C = (I_{деж.} \times 24 + I_{тр.}), (А/ч),$$

где I<sub>деж.</sub> – суммарный ток потребления приборов в дежурном режиме, А/ч;

I<sub>тр.</sub> – суммарный ток потребления приборов в тревожном режиме, А/ч.

$$C = (0,755 \times 24 + 1,840) = 19,96 (А/ч)$$

Исходя из расчёта, видно, что ёмкости 1-го БИРП-12/2,5 В с 2-мя аккумуляторами по 12 А/ч., достаточно для обеспечения работы системы согласно СП 5.13130.2009.

Таблица программируемых параметров "Сигнал-20ПСМД"

Номер программы	Месторасположения прибора	Прибор	Реле	Контакт	Управление
Все пожарные разделы здания	Кабинет	"Сигнал-20ПСМД"	"Реле С" "Реле Л"	Н.Р.	Управление СЗСУ "Маяк-12К"
Все пожарные разделы здания	Кабинет	"Сигнал-20ПСМД"	"Реле 2" "Реле 3"	Н.Р.	Управление ОП "Октава-12В"

Условные обозначения (начало):

- 1/3 Извещатель пожарный дымовой с указанием номера шлейфа и порядкового номера датчика в шлейфе
- 1/3 Извещатель пожарный дымовой за подвесным потолком с указанием номера шлейфа и порядкового номера датчика в шлейфе
- 1/3 Извещатель пожарный ручной с указанием номера шлейфа и порядкового номера датчика в шлейфе
- Коробка разветвительная универсальная
- Оконечное устройство шлейфа и устройство контроля шлейфа

Монтаж сетей

Обозначение	Наименование сети	Тип сети	Марка кабеля, провода	Способ монтажа
ПС	Пожарная сигнализация	Абонентская сеть пожарной сигнализации	КСВВ2x0,5	в кабельных каналах по стенам и потолку
ОП	Оповещение о пожаре наружное	Сеть питания оповещателей	ШВВП2x0,75	по стенам в металлорукаве в кабельных каналах
	Оповещение светозвуковое		ШВВП2x0,75	
П	Питание	Сеть питания от ЩО до БИРП-12	ВВГнг-LS 3x1,5	в кабельных каналах по стенам
		Сеть питания от БИРП-12 до "Сигнал-20ПСМД", "С2000"	ШВВП2x0,75	
Сопутствующие сети ПС	Соединительная RS-линия	Соединительная сеть между "Сигнал-20ПСМД" и "С2000"	УТР 4x0,5	в кабельных каналах по стенам

Условные обозначения (окончание):

- 1/3 Извещатель пожарный тепловой с указанием номера шлейфа и порядкового номера датчика в шлейфе
- Оповещатель светозвуковой "Октава-12В"
- Сети оповещения

Взам. инв. №  
Подп. и дата  
Инв. № подл.

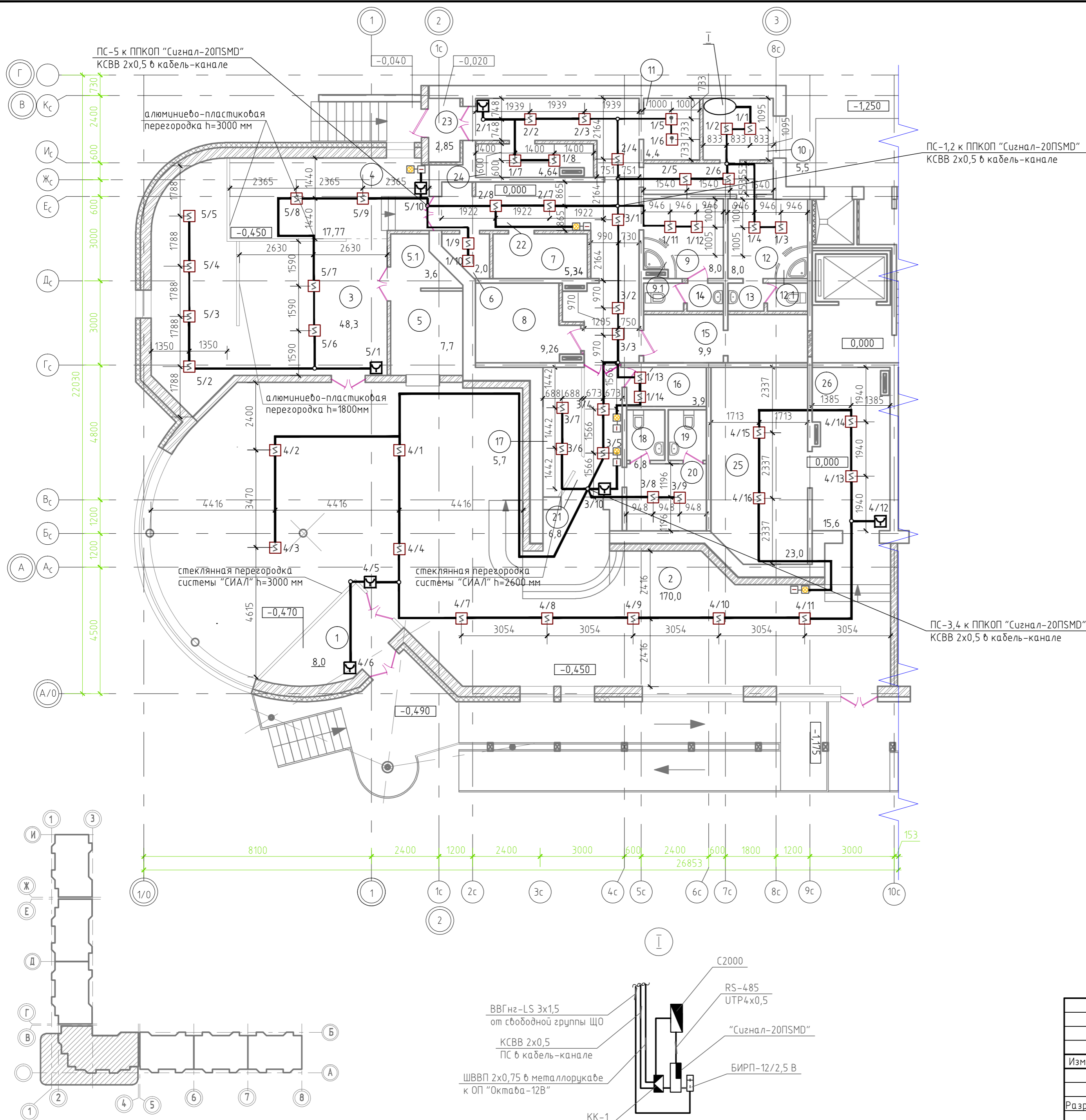
103-09-00-01-ПС

Кафе - столовая на 1-ом этаже блок - секции №4 жилого дома № 8, квартал 18 г. Нижневартовска

Изм.	Кол. уч.	Лист	№ док.	Подп.	Дата	Кафе-столовая	Стадия	Лист	Листов
							п	2	
Разраб.		Журбенко			03.10				
Норм.контр.		Чолак			03.10	Общие данные (окончание)			ООО "Нижневартовский Промстройпроект"

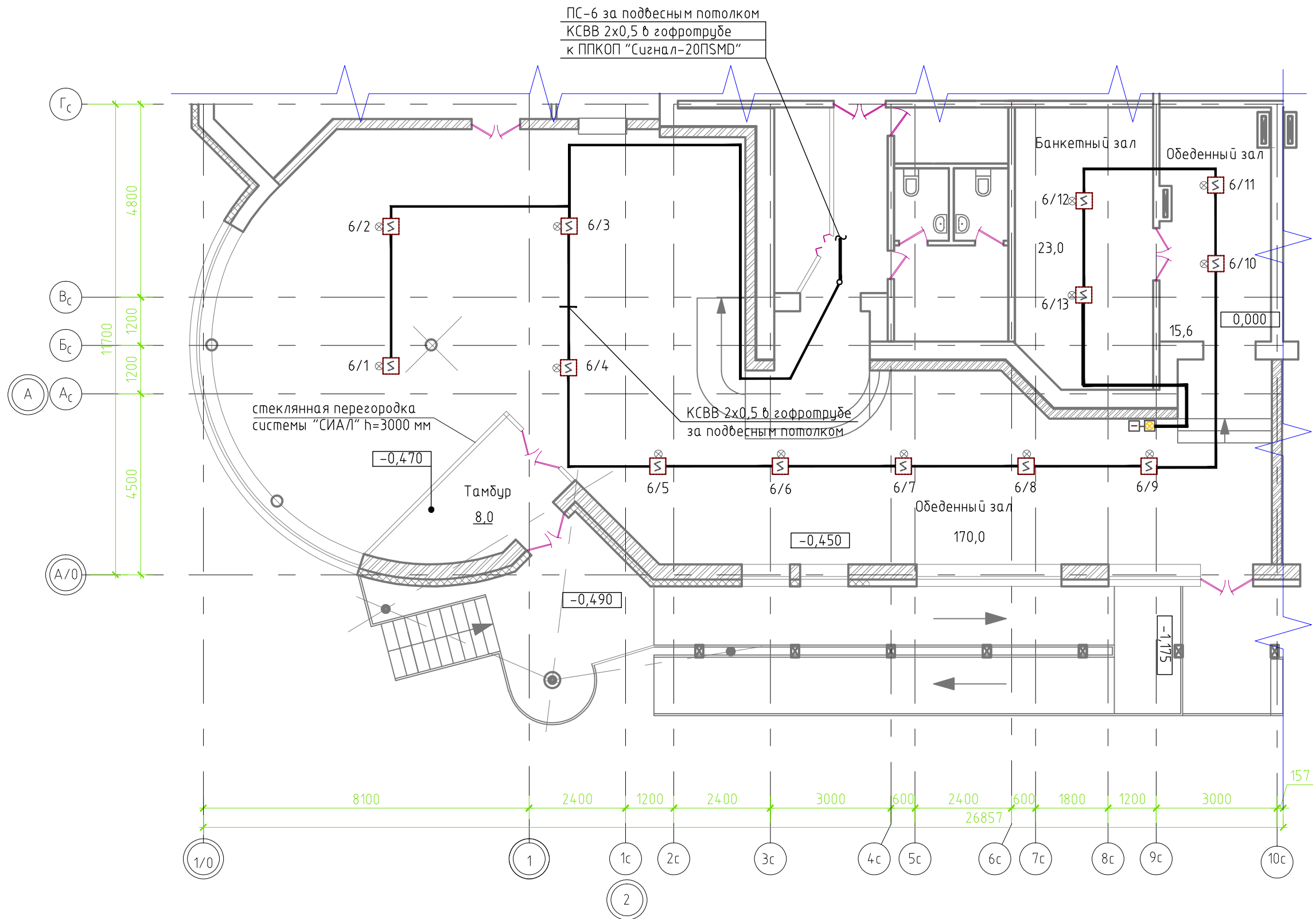
Экспликация помещений

Номер помещения	Наименование	Категория Класс по ПУЭ	Площадь М2
1	Тамбур		8,0
2	Обеденный зал	В/П-IIа	170,0
3	Кухня	В/П-IIа	48,3
4	Зона холодильных камер	В/П-IIа	17,77
5	Моечная столовой посуды	Д/влажн	7,7
5.1	Моечная кухонной посуды	Д/влажн	3,6
6	Кладовая уборочного инвентаря	В/П-IIа	2,0
7	Помещение подготовки яиц	Д/влажн	5,34
8	Цех	Д/влажн	10,20
9	Гардероб персонала женский	В/П-IIа	8,0
9.1	Душевая кабина		
10	Кабинет	В/П-IIа	5,5
11	Кладовая сухих продуктов	В/П-IIа	4,4
12	Гардероб персонала мужской	В/П-IIа	8,0
12.1	Душевая кабина		
13	Сан. узел персонала		2,8
14	Сан. узел персонала		2,8
15	Цех овощной	Д/влажн	9,9
16	Кладовая уборочного инвентаря	В/П-IIа	3,9
17	Гардероб посетителей	В/П-IIа	5,7
18	Сан. узел посетителей		2,44
19	Сан. узел посетителей		2,44
20	Холл		6,8
21	Холл		6,8
22	Коридор		31,7
23	Тамбур загрузки		2,85
24	Кладовая овощей	В/П-IIа	4,64
25	Банкетный зал		23,0
26	Холл		15,6



103-09-00-01-ПС			
Кафе - столовая на 1-ом этаже блок - секции №4 жилого дома № 8, квартал 18 г. Нижневартовска			
Изм.	Кол.уч.	Лист	№ док.
Разраб.	Журденко	03.10	
Норм.контр.	Чолак	03.10	
Кафе-столовая			Стандия
			Лист
			Листов
План расположения оборудования и прокладки сетей пожарной сигнализации на отм. -0,450; 0,000 в осях А/0-Г и 1/0-10с			ООО "Нижневартовский Промстройпроект"

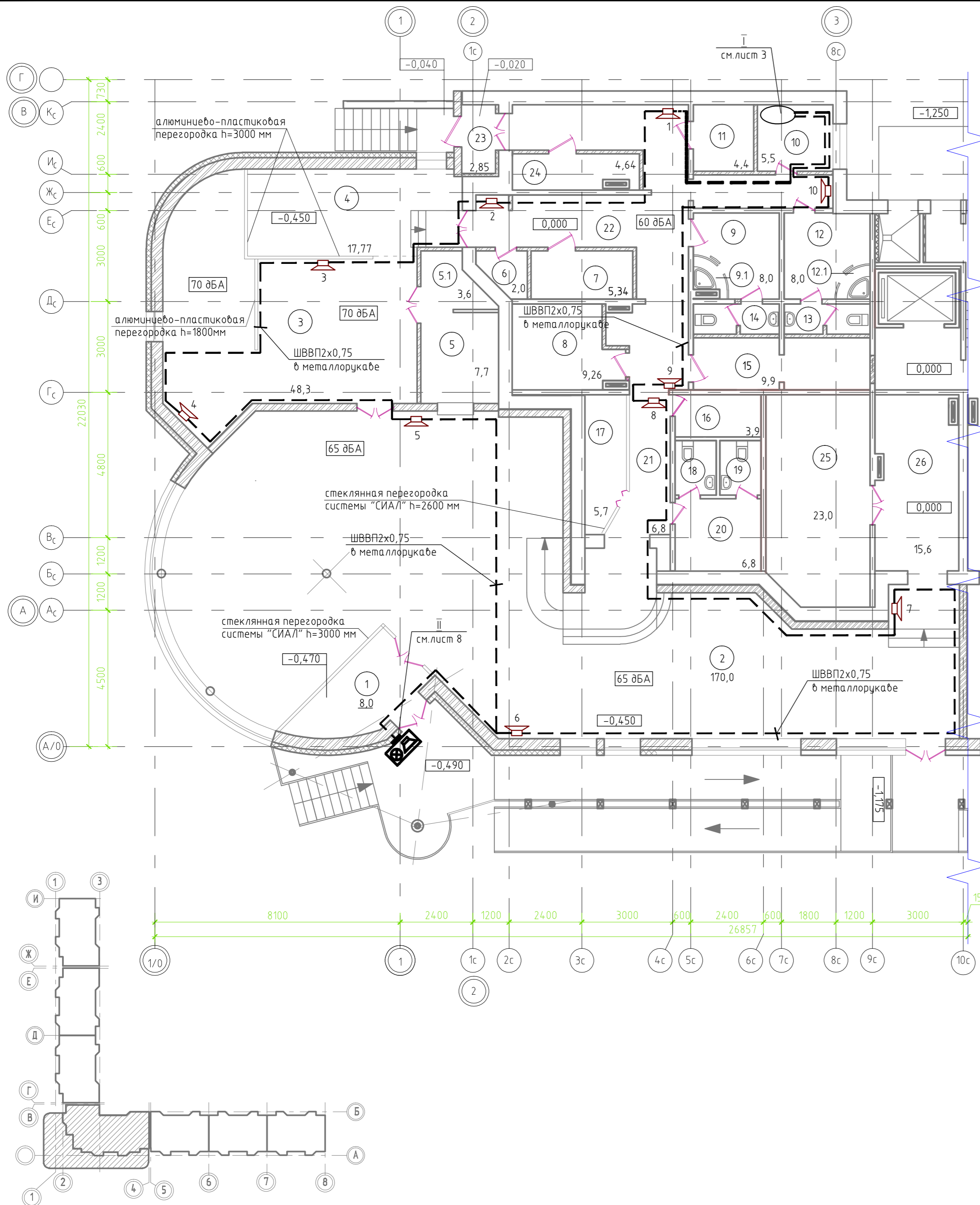
Инф. N подл.	Подп. и дата	Взам. инб. N
--------------	--------------	--------------



Инф. № подл.	
Подп. и дата	
Взам. инб. №	

						103-09-00-01-ПС		
						Кафе - столовая на 1-ом этаже блок - секции №4 жилого дома № 8, квартал 18 г. Нижневартовска		
Изм.	Кол. уч.	Лист	№ док.	Подп.	Дата	Стадия	Лист	Листов
						п	4	
Разраб.	Журбенко				03.10	ООО "Нижневартовский Промстройпроект"		
Норм.контр.	Чолак				03.10	План расположения оборудования и прокладки сетей пожарной сигнализации за подвесным потолком на отм. -0,450; 0,000 в осях А/0-Гс и 1/0-10с		

Экспликация помещений



Номер помещения	Наименование	Категория Класс по ПУЭ	Площадь М2
1	Тамбур		8,0
2	Обеденный зал	В/П-IIа	170,0
3	Кухня	В/П-IIа	48,3
4	Зона холодильных камер	В/П-IIа	17,77
5	Моечная столовой посуды	Д/влажн	7,7
5.1	Моечная кухонной посуды	Д/влажн	3,6
6	Кладовая уборочного инвентаря	В/П-IIа	2,0
7	Помещение подготовки яиц	Д/влажн	5,34
8	Цех	Д/влажн	10,20
9	Гардероб персонала женский	В/П-IIа	8,0
9.1	Душевая кабина		
10	Кабинет	В/П-IIа	5,5
11	Кладовая сухих продуктов	В/П-IIа	4,4
12	Гардероб персонала мужской	В/П-IIа	8,0
12.1	Душевая кабина		
13	Сан. узел персонала		2,8
14	Сан. узел персонала		2,8
15	Цех овощной	Д/влажн	9,9
16	Кладовая уборочного инвентаря	В/П-IIа	3,9
17	Гардероб посетителей	В/П-IIа	5,7
18	Сан. узел посетителей		2,44
19	Сан. узел посетителей		2,44
20	Холл		6,8
21	Холл		6,8
22	Коридор		31,7
23	Тамбур загрузки		2,85
24	Кладовая овощей	В/П-IIа	4,64
25	Банкетный зал		23,0
26	Холл		15,6

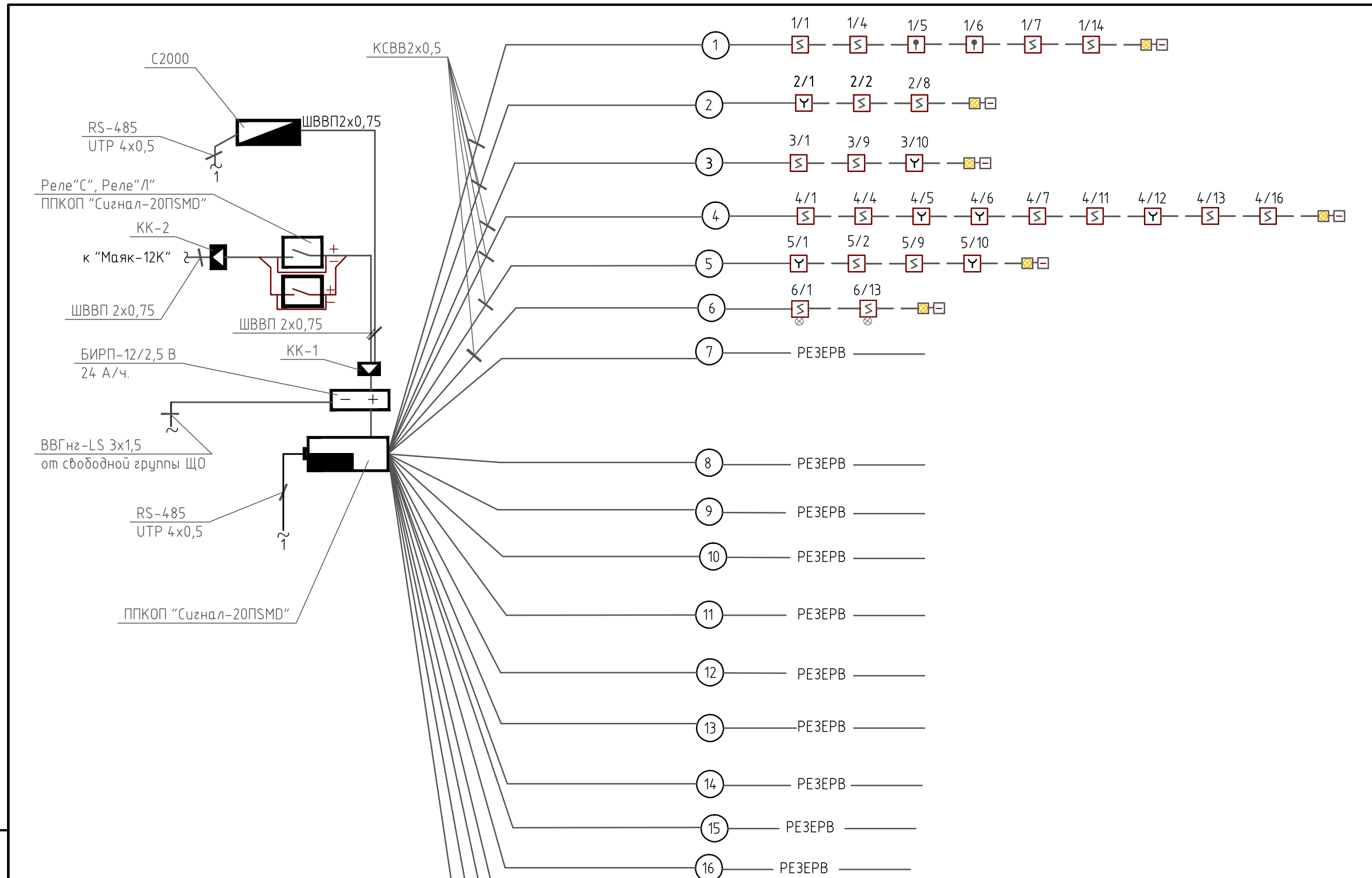
Инф. N подл. Подп. и дата Взам. инф. N

				103-09-00-01-ПС		
				Кафе - столовая на 1-ом этаже блок - секции №4 жилого дома № 8, квартал 18 г. Нижневартовска		
Изм.	Кол.уч	Лист	№ док.	Подп.	Дата	
Кафе-столовая				Стадия	Лист	Листов
				п	5	
Разраб.	Журбенко		03.10	План расположения оборудования и прокладки сетей оповещения на отм. -0,450; 0,000 в осях А/0-Г и 1/0-10с		
Норм.контр.	Чолак		03.10	ООО "Нижневартобский Промстройпроект"		
Формат А2						



ПОЖАРНАЯ СИГНАЛИЗАЦИЯ

Поз.101,103,105,106,107
Поз.109,110,111,112,113,114,115
Поз.119,120,121
Поз.125 - коридор
Поз.201,204,206,207
Поз.206 - торговый зал
Резерв
Резерв
Резерв
Резерв
Резерв
Резерв
Резерв
Резерв
Резерв
Резерв
Резерв

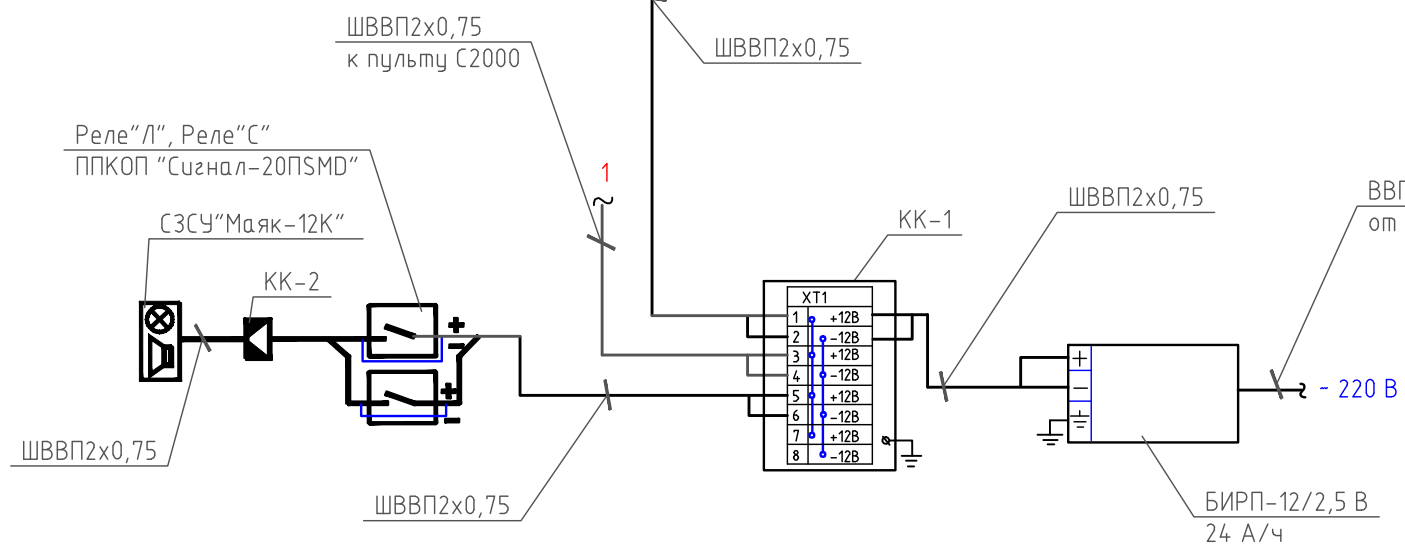
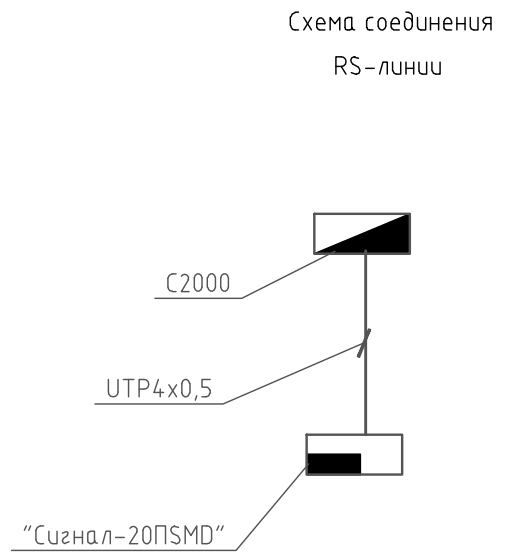
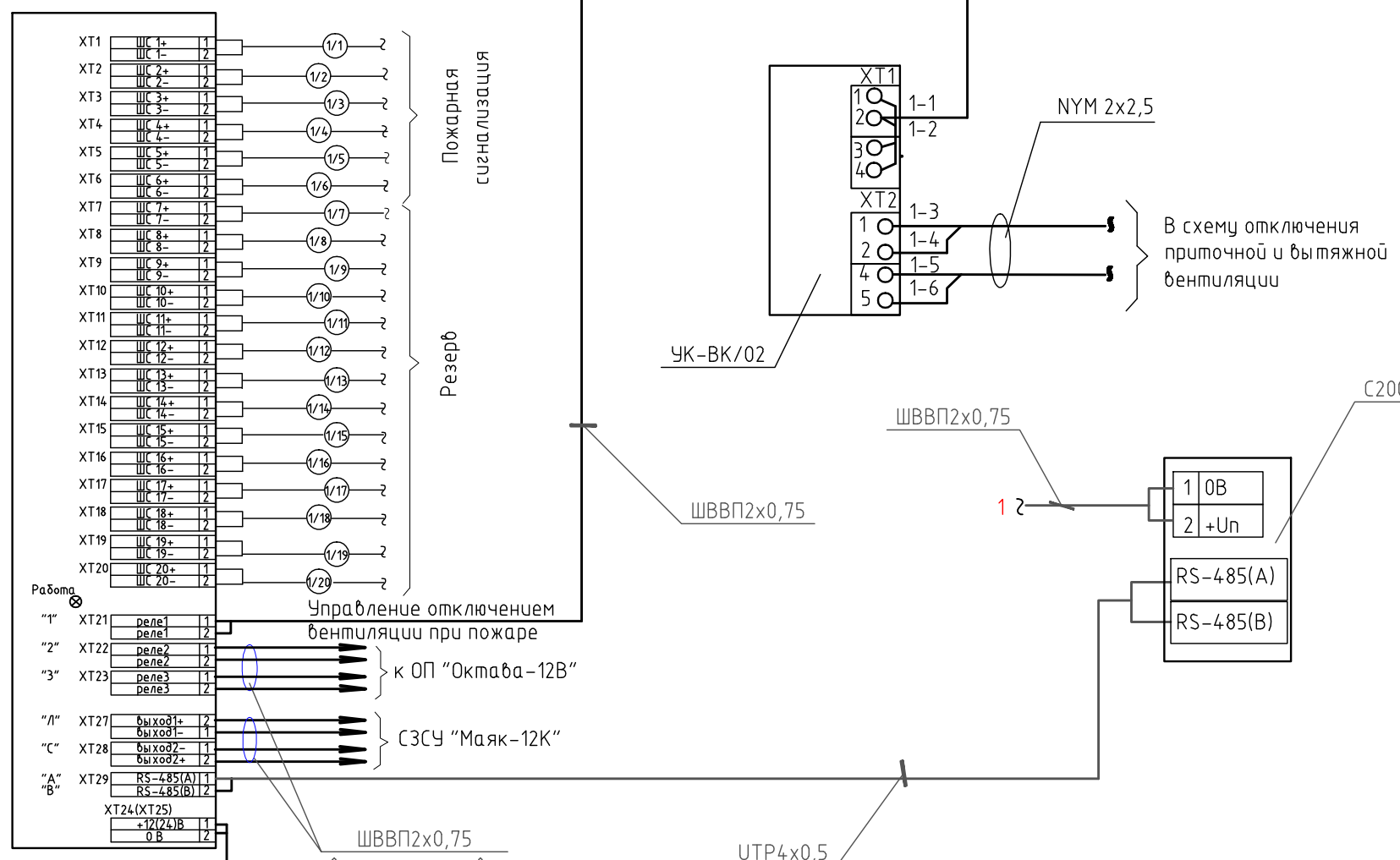


Инф. N подп.	Резерв
Инф. N подп.	Резерв
Инф. N подп.	Резерв
Инф. N подп.	Резерв
Инф. N подп.	Резерв

- РЕЗЕРВ (17)
- РЕЗЕРВ (18)
- РЕЗЕРВ (19)
- РЕЗЕРВ (20)

						103-09-00-01-ПС			
						Кафе - столовая на 1-ом этаже блок - секции №4 жилого дома № 8, квартал 18 г. Нижневартовска			
Изм.	Кол. уч.	Лист	№ док.	Подп.	Дата	Кафе-столовая	Стадия	Лист	Листов
							П	6	
Разраб.		Журбенко			03.10	Структурная схема пожарной сигнализации прибора "Сигнал-20ПСМД"	ООО "Нижневартовский Промстройпроект"		
Норм.контр.		Чолак			03.10				

"Сигнал-20ПСМД"

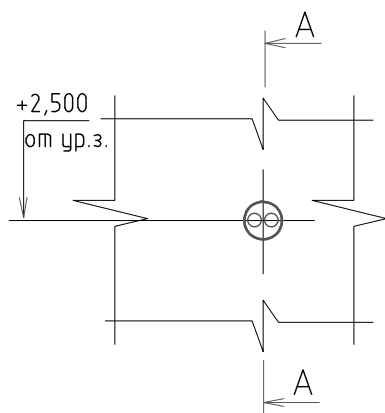


Взам. инб. №
Подп. и дата
Инб. № подл.

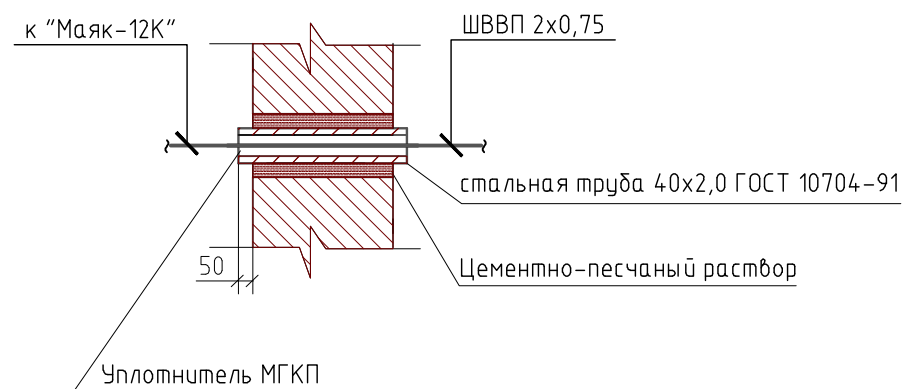
						103-09-00-01-ПС			
						Кафе - столовая на 1-ом этаже блок - секции №4 жилого дома № 8, квартал 18 г. Нижневартовска			
Изм.	Кол. уч.	Лист	№ док.	Подп.	Дата	Кафе-столовая	Стадия	Лист	Листов
							п	7	
Разраб.	Журбенко				03.10	Электрическая схема подключения приборов пожарной сигнализации	ООО "Нижневартовский Промстройпроект"		
Норм.контр.	Чолак				03.10		Формат А3		



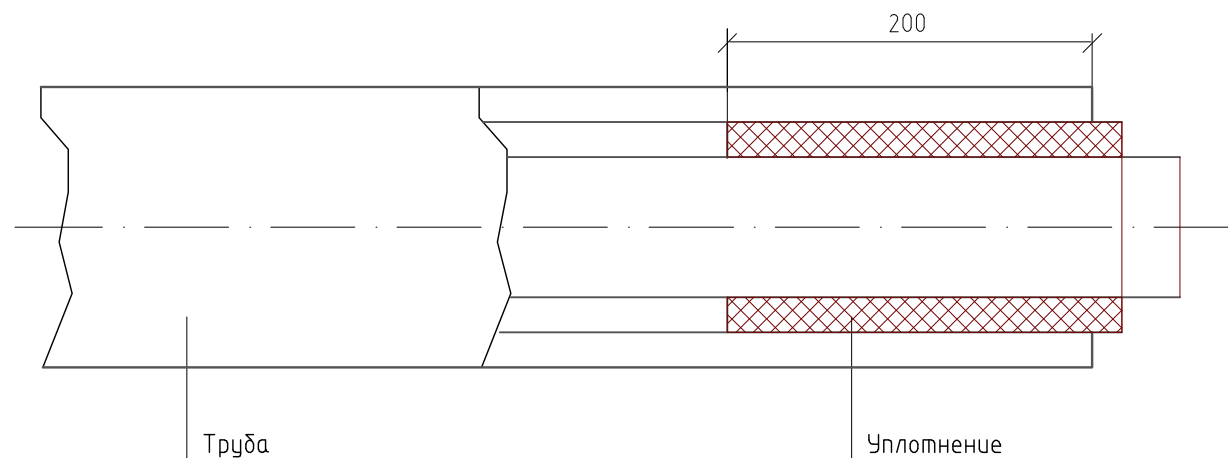
Ввод кабеля в здание



A-A



Уплотнение кабеля в трубе



Примечание

Ввод в здание кабеля выполнить через стену в стальной трубе. После окончания работ отверстие в стене заделать цементно-песчаным раствором и выполнить уплотнение кабеля в трубе из огнезащитной герметизирующей мастики МГКП.

						103-09-00-01-ПС			
						Кафе - столовая на 1-ом этаже блок - секции №4 жилого дома № 8, квартал 18 г. Нижневартовска			
Изм.	Кол. уч.	Лист	№ док.	Подп.	Дата	Кафе-столовая	Стадия	Лист	Листов
							П	8	
Разраб.		Журбенко			03.10	Ввод кабеля в здание. Уплотнение кабеля в трубе	ООО "Нижневартовский Промстройпроект"		
Норм.контр.		Чолак			03.10				

Взам. инв. №  
Подп. и дата  
Инв. № подл.