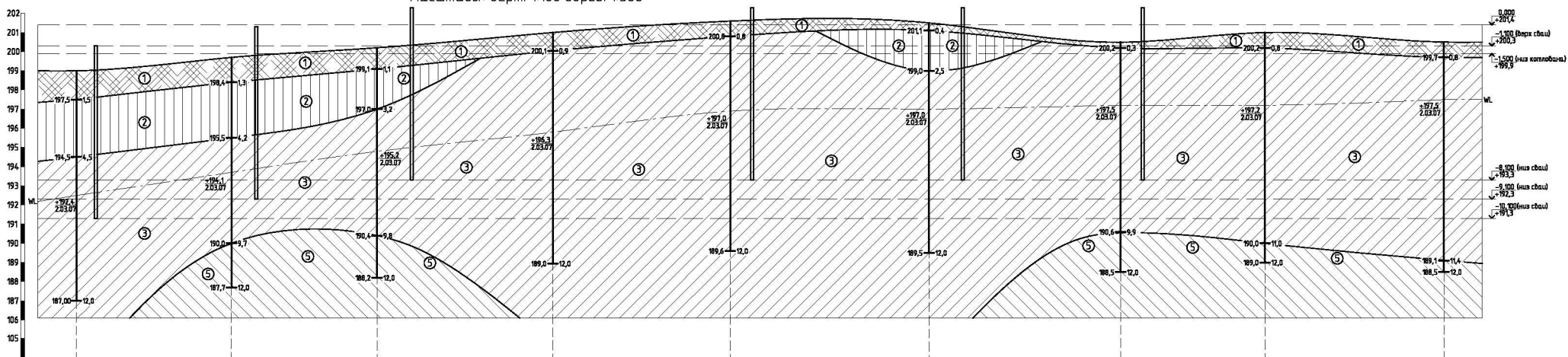






Разрез 1-1'
 Масштабы: верт. 1:100 гориз. 1:500

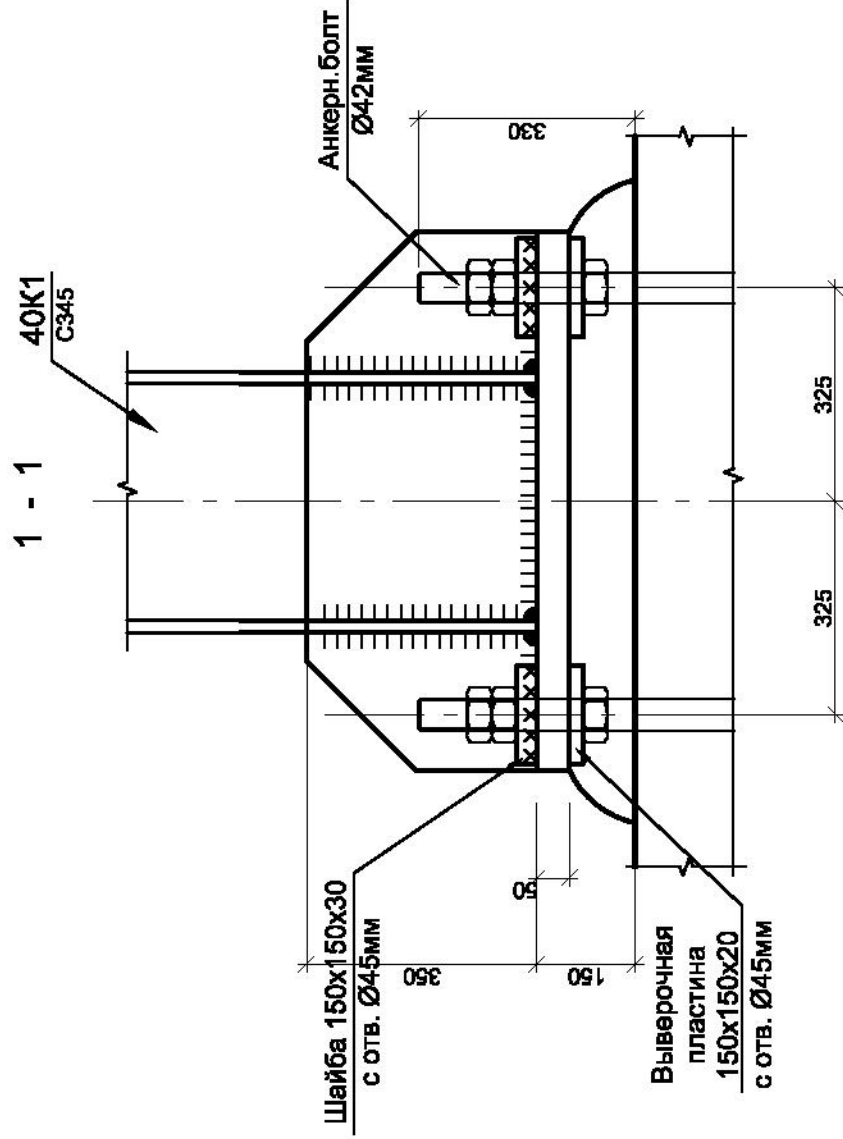
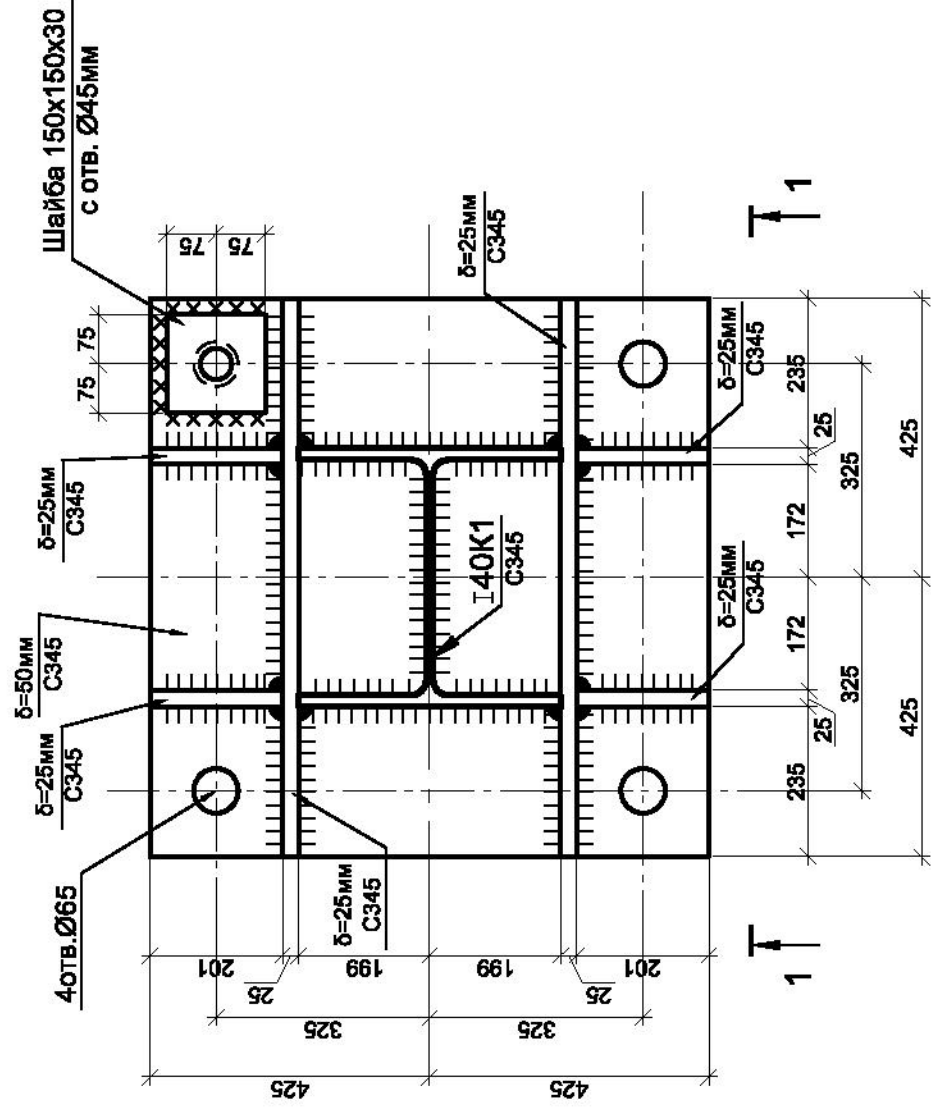


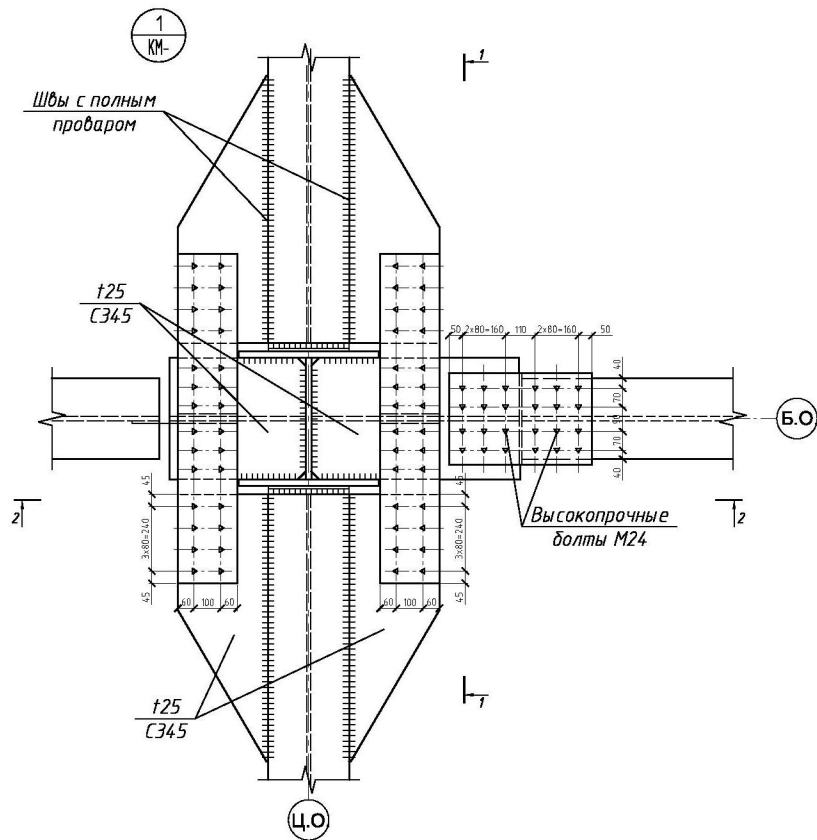
Наименование № выработки	Скб.-349	Скб.-350	Скб.-351	Скб.-352	Скб.-353	Скб.-354	Скб.-355	Скб.-356	Скб.-357
Абс. отметка устя, (м)	199,0	199,7	200,1	201,0	201,5	201,5	200,0	201,0	200,5
Расстояние, м		40,5	39,4	45,9	46,3	51,9	50,0	37,7	46,7

Инженерно-геологические элементы

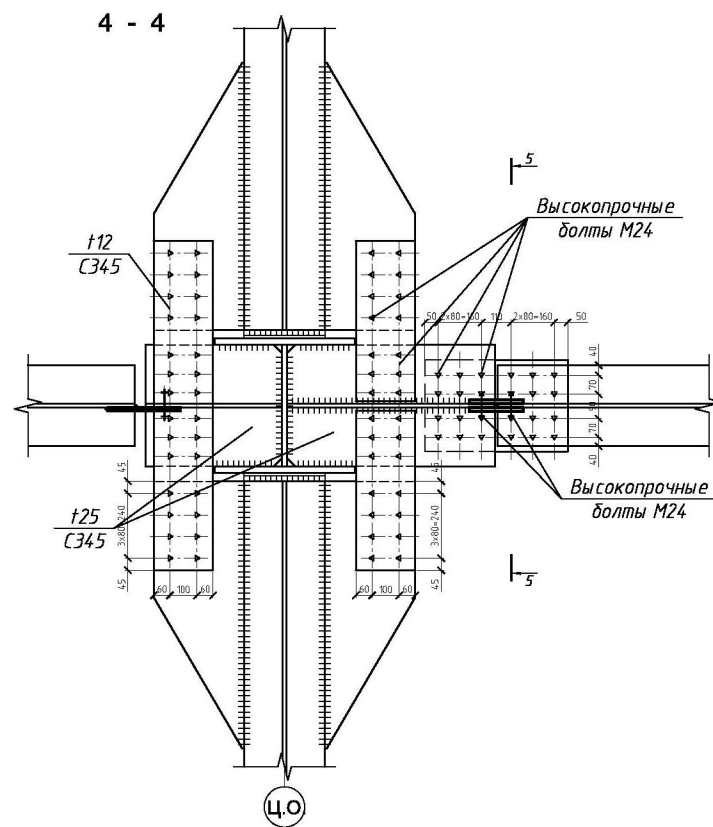
1 Почва-чернозем суглинистый	4 Песок серый, зеленовато-серый, пылеватый, водонасыщенный, плотный
2 Суглинок светло-коричневый твердый высокопористый просадочный	5 Суглинок зеленовато-серый полутвердый
3 Суглинок буро-коричневый и красновато-коричневый твердый непросадочный	

База колонны для I40K1

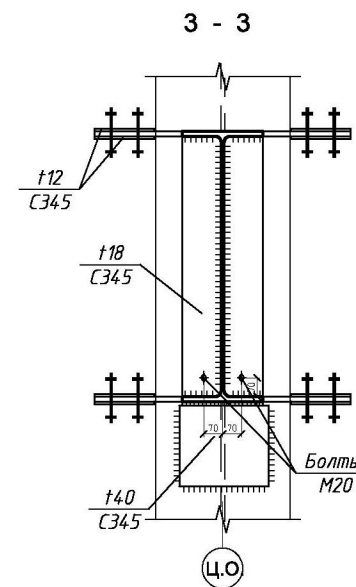




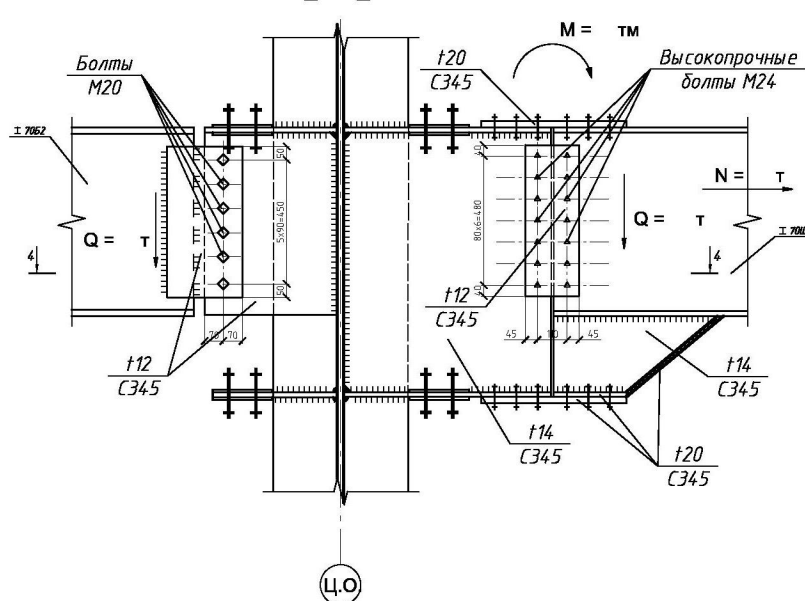
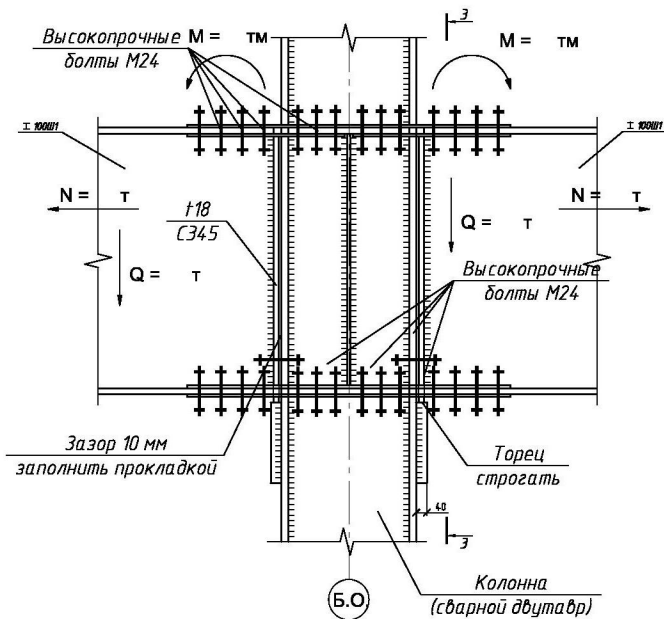
1 - 1



2 - 2



5 - 5



1. Данный лист смотреть совместно с листами КМ-
2. Сварку элементов производить по ГОСТ 22533-75 проволокой СВ-10НМА (ГОСТ 2246-70*).
3. Антикоррозионную защиту металлических конструкций выполнять 2-мя слоями эмали ПФ-133 по ГОСТ 926-82* по слою грунта ГФ-021 по ГОСТ 25129-82.
4. Узлы резки балок выполнять по указаниям серии 2.440-1, вып.1.
5. Высокопрочные болты М24 по ГОСТ 22353-77* из стали 40Х "Селект". Усилие натяжения высокопрочных болтов равно 27,1 тс. Спецификация см. КМ-.
6. Количество высокопрочных болтов, их привязки и размеры фланцев уточнить при разработке чертежей КМД.
7. Разделку кромок элементов для швов с полным проваром производить по ГОСТ 8713-79*.
8. Все пошты уточнить при разработке чертежей КМД.