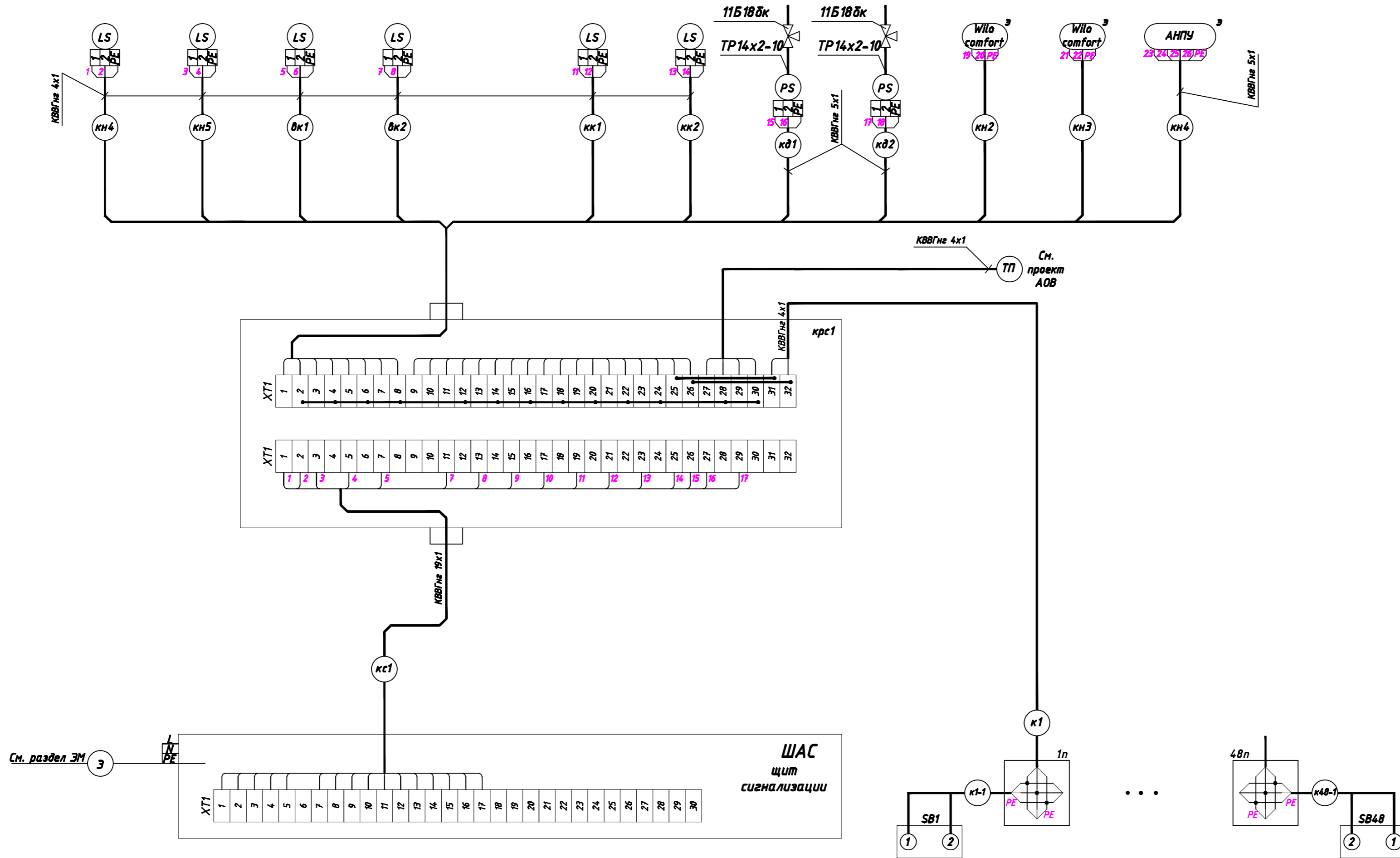




Наименование параметра и место установки	Уровень						Давление		Авария		
	Прямой ВК1	Прямой ВК2	Контрольный колодец ВК1	Контрольный колодец ВК2	Контрольный колодец КК1	Контрольный колодец КК2	Давление на напоре пожарных насосов 1	Давление на подающем хозяйств. насосов	Насосная установка повысительная	Насосная установка повысительная	Насосная установка пожаротушения
№ установочного чертежа											
Позиция											



Согласовано

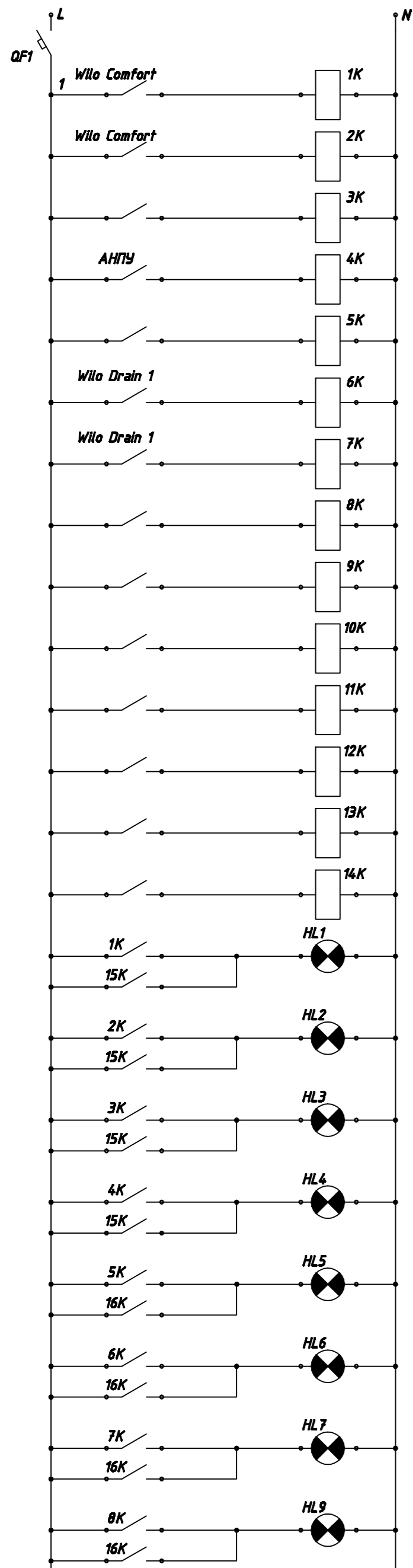
Инв.№ подл. Подп. и дата  
Взам.инв.№

Изм.	Кол.
Разраб.	
Проверил	
Гл. спец.	
Нач. отдела	
Н.контр.	
ГИП	

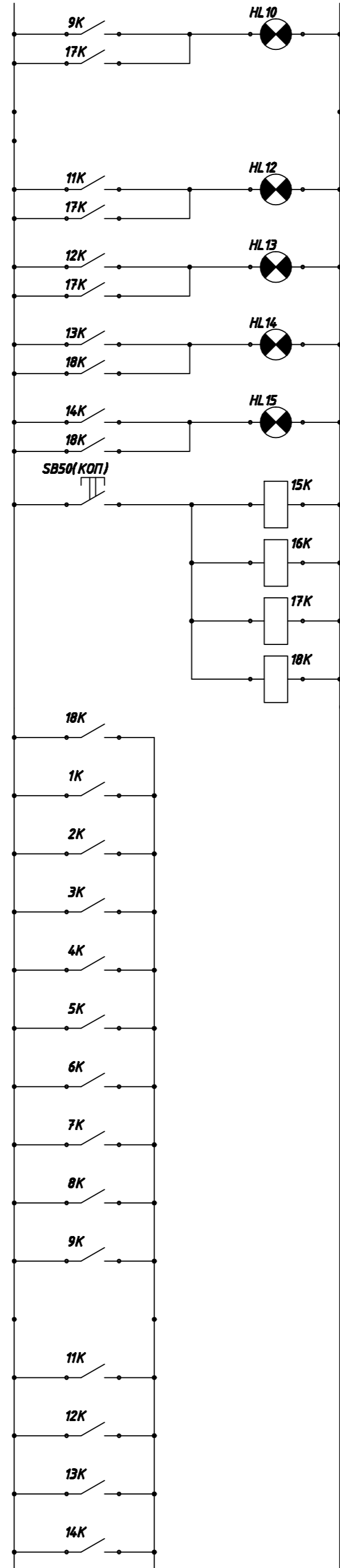
№11/09-1-АВК

Схема внешних проводов

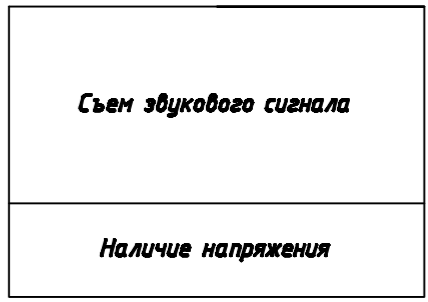
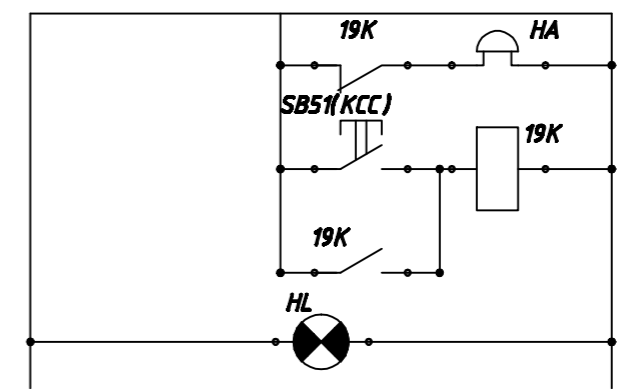
Схема сигнализации



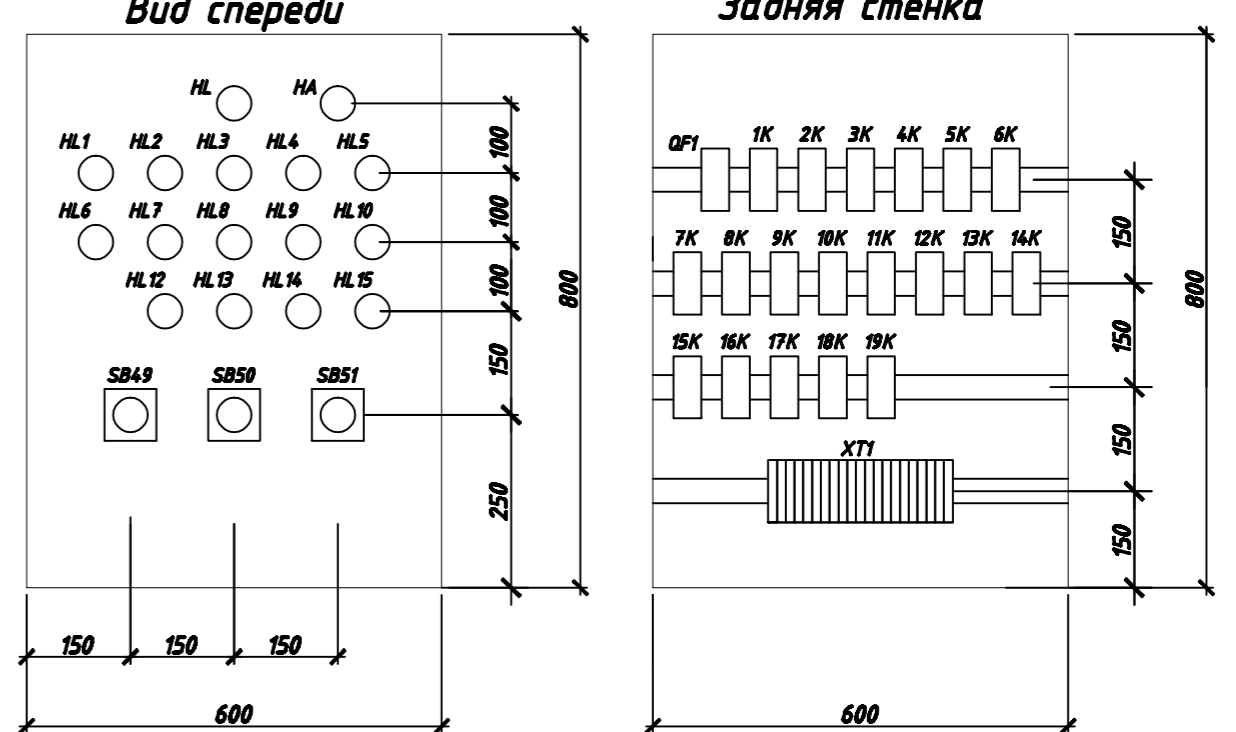
Питание схемы	
Промежуточное реле	Станция управления Wilo Comfort I зоны
	Станция управления Wilo Comfort II зоны
	низкий уровень давления на подающем трубопроводе жог. пил. насосов
	пожарная насосная установка
	давление на подающем трубопроводе жог. насосов
	Приямки ВК №1
	Приямки ВК №2
	Контрольный колодец ВК-1
	Контрольный колодец ВК-2
	резерв
	Контрольный колодец КК-1
	Контрольный колодец КК-2
	авария насосов отопления
	Приямки ИТП
Световая сигнализация	Станция управления Wilo Comfort I зоны
	Станция управления Wilo Comfort II зоны
	низкий уровень давления на подающем трубопроводе жог. пил. насосов
	пожарная насосная установка
	давление на подающем трубопроводе жог. насосов



Световая сигнализация	
Контрольный колодец ВК-2	
Контрольный колодец КК-1	
Контрольный колодец КК-2	
авария насосов отопления	
Приямки ИТП	
Опробование сигнализации	
Опробование звука	
Авария Станция управления Wilo Comfort I зоны	
Авария Станция управления Wilo Comfort II зоны	
Низкий уровень давления на подающем трубопроводе жог. пил. насосов	
Авария пожарной насосной установки	
Давление на подающем трубопроводе жог. насосов	
Критический уровень воды в приямке ВК №1	
Критический уровень воды в приямке ВК №2	
Критический уровень воды в контрольном колодце ВК-1	
Критический уровень воды в контрольном колодце ВК-2	
Критический уровень воды в контрольном колодце КК-1	
Критический уровень воды в контрольном колодце КК-2	
Авария насосов отопления	
Критический уровень воды в приямке ИТП	



Вид щита сигнализации М1:500



Поз.	Обозначение	Наименование	Кол.	Масса ед., кг	Примечание
<b>Аппаратура</b>					
<b>на щите сигнализации</b>					
QF1	ВА 47-29 4А с 1Р	Автоматический выключатель			
		однополюсный	1		
HL1-15, HL	AD-22DS	Моноблочные сигнальные лампы	16		15-красная, 1-белая
SB49-SB51	SB-7	Кнопки с пружинным возвратом	3		кнопки пуск
1K-14K,	ПЭ 3722УЗ	Реле промежуточное на 220В			
19K		50Гц с 2Н0 и 2НЗ контактами	15		
15K-18K	ПЭ 3740УЗ	То же с 4НО контактами	4		
HA	KB1-4	Зуммер	1		

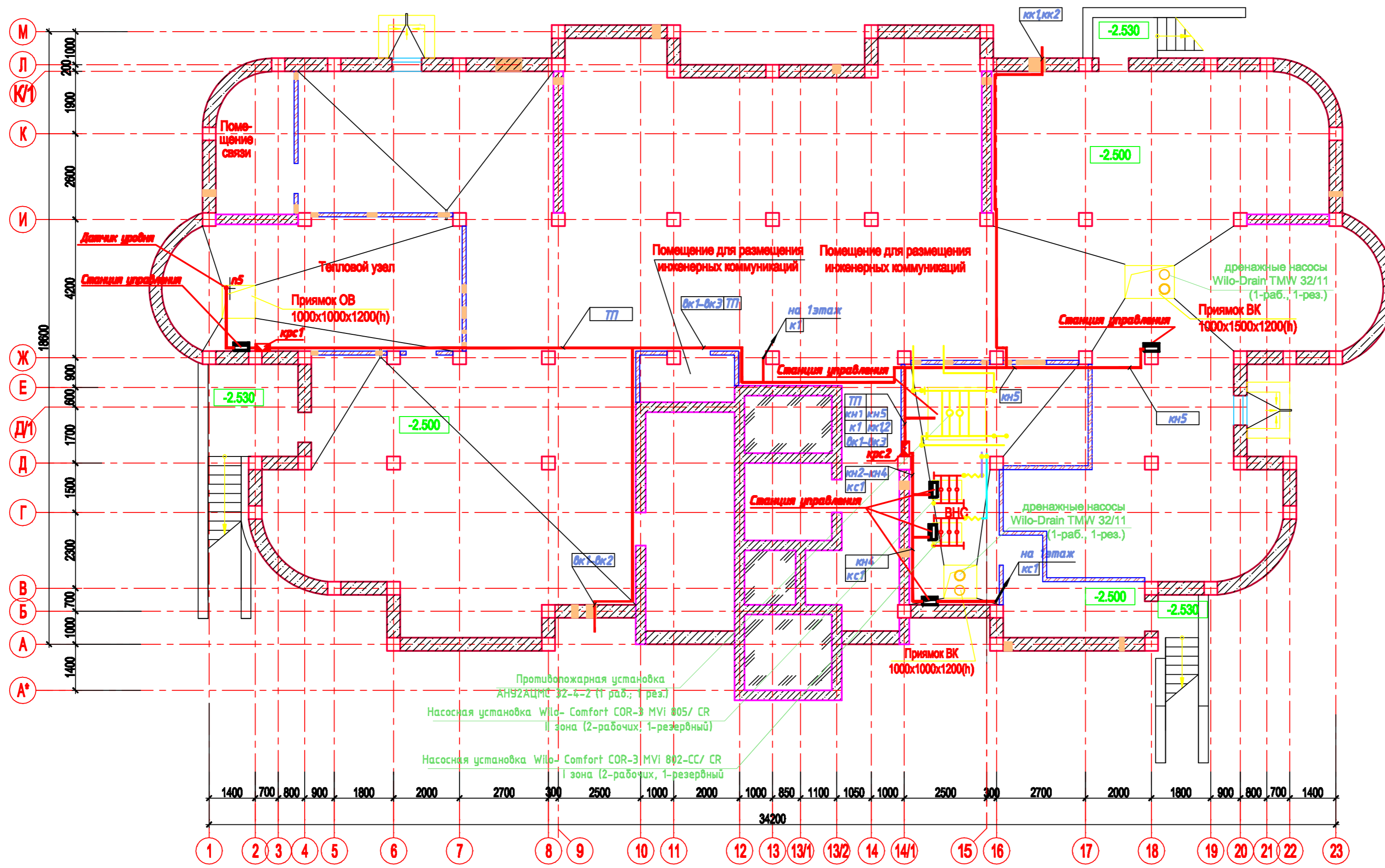
№11/09-1-ABK

Изм.	Кол.
Разраб.	
Проверил	
Гл. спец.	
Нач. отдела	
Н. контр.	
ГИП	

7

Схема сигнализации. Эскиз щита сигнализации.

Согласовано  
Инв.№ подл. Подп. и дата  
Взам.инв.№



Согласовано	
Инв.№ подл.	Взам.инв.№
Подп.	Дата

№11/09-1-ABK	
Изм.	Кол.
Разраб.	
Проверил	
Гл.спец.	
Нач.отдела	
Н.контр.	
ГИП	

План расположения оборудования и аппаратуры технического этажа на отм. -2.500