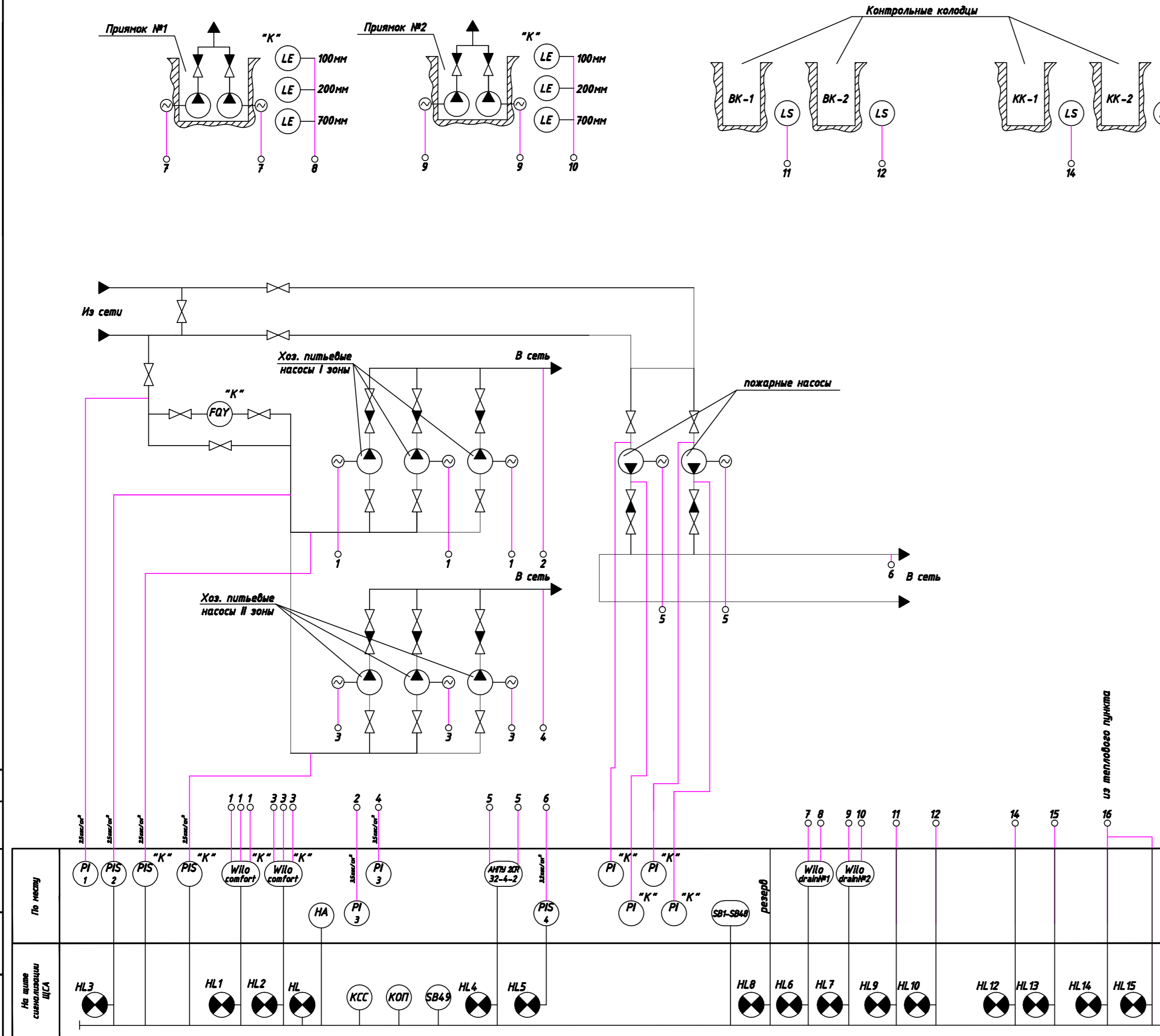


Схема автоматизации функциональная



Раздел автоматизации выполнен на основании задания раздела ВК.
 В проекте установлены 3 хоз. питьевых насоса марки Wilo Comfort COR-3 MVI 403-CC/EB-R-(WMS) (I зона), 3 хоз. питьевых насоса марки Wilo Comfort COR-3 MVI 405-CC/EB-R-(WMS) (II зона), пожарная насосная установка АНПУ2CR 32-4-2 и 2 приемки, в которых установлены по 2 погружных насоса Wilo drain.

Хоз. питьевые насосы зоны I включаются при напоре менее 34м и выключаются при напоре 38м, при отсутствии давления к потребителю и низком давлении на всосе насосов. Хоз. питьевые насосы зоны II включаются при напоре менее 64м и выключаются при напоре 66м, при отсутствии давления к потребителю и низком давлении на всосе насосов.

Пожарные насосы включаются дистанционно от кнопок управления, установленных у пожарных кранов, насосной станции и щита сигнализации, при остановке рабочего насоса автоматически включается резервный.

В приемках погружные насосы включаются при высоком уровне жидкости в приемке, при низком - выключаются, при остановке работающего насоса включается резервный.

На щит сигнализации, установленный на посту охраны подаются светозвуковые сигналы:

- аварийного останова хоз. питьевых насосов зоны I (HL1);
 - аварийного останова хоз. питьевых насосов зоны II (HL2);
 - низкого уровня давления на всосе хоз. питьевых насосов (HL3);
 - аварийного останова пожарных насосов (HL4);
 - наличие напора в пожарном трубопроводе (HL5);
 - высокого уровня жидкости в приемках (HL6, HL7);
 - наличие жидкости в контрольных колодцах (HL9, HL10, HL12, HL13);
 - авария в тепловом пункте (HL14, HL15);
- При наличии питания на щит подается световой сигнал (HL).

Для опробования световой и звуковой сигнализации на щите установлены кнопки КСС, КОП.

Аппаратура, у которой с номером позиции поставлена буква "К" поставляется комплектно с сантехническим оборудованием.

Звонок монтируется в дверь щита сигнализации.

Щит сигнализации, приборы электроаппаратуры подлежат заземлению согласно действующих норм "ПУЭ".

Согласовано

№ инв. подл. Подп. и дата

№11/09-1-ABK	
Изм.	Кол.
Разраб.	
Проверил	
Гл. спец.	1 8
Нач. отдела	
И.контр.	Схема автоматизации функциональная
ГИП	